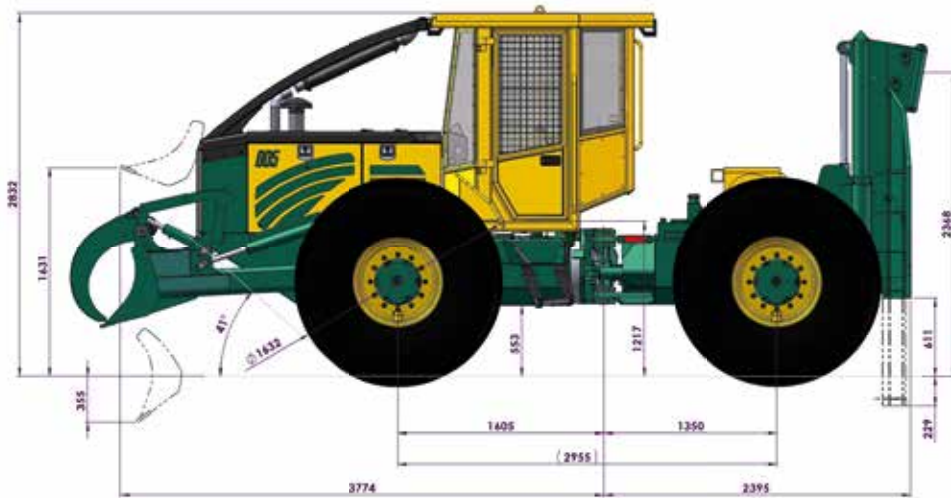




# HSM 805S und 904S



# 805S



## Motor:

- IVECO
- NEF 4 Zyl. Common Rail Turbo / EuroMot TIER3
- Motorleistung: 104 kW (141 DIN-PS)
- max. Drehzahl: 2200 U/min
- max. Drehmoment: 608 Nm bei 1600 U/min
- Hubraum: 4,5 Liter

## Kraftübertragung:

- Hydrostatischer Fahrtrieb, Rexroth
- 2-stufiges NAF Verteilergetriebe

## Achsen:

- NAF Heavy Duty Planetachsen
- schaltbare Differentialsperren 100%

## Bremse:

- 2-Kreis Bremse, nasse Lamellenbremse
- Federspeicher-Feststellbremse

## Lenkung:

- Knickrahmenlenkung 44°

## Bereifung:

	Größe:	min. Gesamtbreite
• Serie:	23,1 x 26	2400 mm
• Optional:	18,4 x 26	2200 mm
	28L-26	2600 mm

## Dieseltank:

- 160 Liter

## Hydraulik:

- Pumpenleistung: Fördermenge: 152 l/min bei 1600 U/min  
Druck: bis 350 bar
- Tank: 90 Liter
- Hydrauliköl: Serie: Mineralöl HLP-46  
Optional: Panolin HLP SYNTH mit Kleenoil  
Microfiltration WGK 1

## Kabine:

- gummigelagert, schalldämmt
- geprüfte Sicherheitskabine
- mech. gefederter Fahrersitz
- Warmwasserheizung

## Elektrik:

- Lichtmaschine 24 V, 90 A
- 2 wartungsfreie Trockenbatterien

## Instrumente:

- Drehzahlmesser mit Betriebsstundenzähler, Kühlwassertemperatur, Tankanzeige, Kontrollleuchten

## Winde:

- Serie: Adler Doppeltrommelwinde HY 20-O (2 x 100 kN)  
max. Seilaufnahme 14 mm, 100 m  
ohne Seilaustrüstung!
- Optional: Adler Doppeltrommelwinde HY 24-O (2 x 120 kN)  
max. Seilaufnahme 14 mm, 140 m  
Adler Doppeltrommelwinde HY 24-LO (2 x 120 kN)  
max. Seilaufnahme 14 mm, 190 m  
Adler Doppeltrommelwinde HY 32-O (2 x 160 kN)  
max. Seilaufnahme 14 mm, 150 m  
Adler Doppeltrommelwinde HY 32-LO (2 x 160 kN)  
max. Seilaufnahme 14 mm, 200 m

## Gewicht:

- 9300 kg (Seri)  
Gewichtsaufteilung: Vorderachse: 60 %  
Hinterachse: 40 %

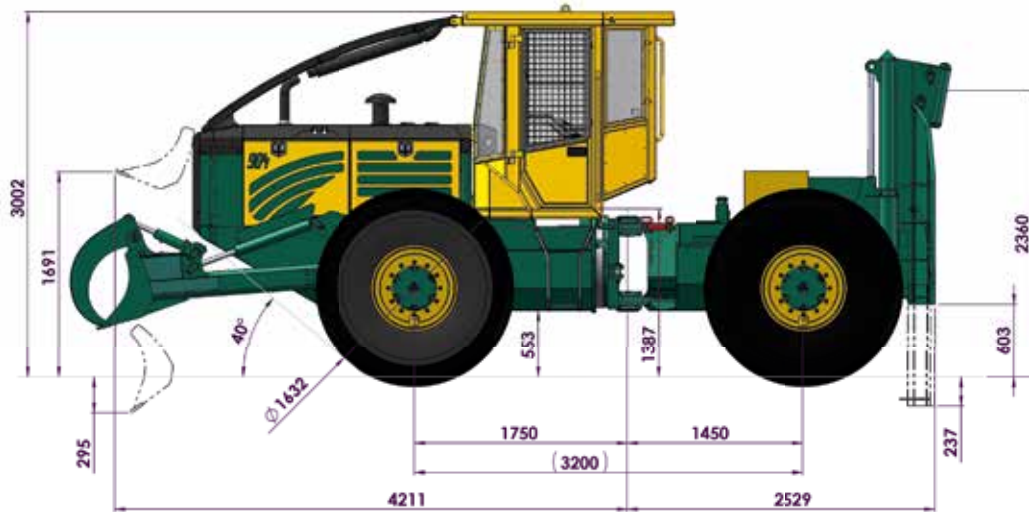
## Serienausstattung:

- Frontpolsterschild 2200 mm breit, absenkbares Heckschild 2200 mm breit, Feuerlöscher, Verbandskasten, Warndreieck, Werkzeugsatz

## Sonderausstattung:

- Funksteuerung, Seilwinde, Fahren mit Funk, Klemmarme für Frontschild, Joysticklenkung, Straßenbeleuchtungssatz

# 904S



## Motor:

- IVECO
- NEF 6 Zyl. Common Rail Turbo / EuroMot TIER3
- Motorleistung: 175 kW (238 DIN-PS)
- max. Drehzahl: 2200 U/min
- max. Drehmoment: Je nach Motorleistung: 1020 Nm bei 1500 U/min
- Hubraum: 6,7 Liter

## Kraftübertragung:

- HSM High Speed Drive (Serie 71)
- 2-stufiges NAF Verteilergetriebe

## Achsen:

- NAF Heavy Duty Planetachsen
- schaltbare Differentialsperren 100%

## Bremse:

- 2-Kreis Bremse, nasse Lamellenbremse
- Federspeicher-Feststellbremse

## Lenkung:

- Knickrahmenlenkung 44°

## Bereifung:

- |             | Größe:    | min. Gesamtbreite |
|-------------|-----------|-------------------|
| • Serie:    | 23,1 x 26 | 2550 mm           |
| • Optional: | 18,4 x 26 | 2300 mm           |
|             | 28L-26    | 2750 mm           |

## Dieseltank:

- 185 Liter

## Hydraulik:

- Pumpenleistung: Fördermenge: 152 l/min bei 1600 U/min  
Druck: bis 350 bar
- Tank: 90 Liter
- Hydrauliköl: Serie: Mineralöl HLP-46  
Optional: Panolin HLP SYNTH mit Kleenoil  
Microfiltration WGK 1

## Kabine:

- gummigelagert, schalldämmend
- geprüfte Sicherheitskabine
- mech. gefederter Fahrersitz
- Warmwasserheizung

## Elektrik:

- Lichtmaschine 24 V, 90 A
- 2 wartungsfreie Trockenbatterien

## Instrumente:

- Drehzahlmesser mit Betriebsstundenzähler, Kühlwassertemperatur, Tankanzeige, Kontrollleuchten

## Winde:

- Serie: Adler Doppeltrommelwinde HY 20-O (2 x 100 kN)  
max. Seilaufnahme 14 mm, 100 m  
ohne Seilausrüstung!
- Optional: Adler Doppeltrommelwinde HY 24-O (2 x 120 kN)  
max. Seilaufnahme 14 mm, 140 m  
Adler Doppeltrommelwinde HY 24-LO (2 x 120 kN)  
max. Seilaufnahme 14 mm, 190 m  
Adler Doppeltrommelwinde HY 32-O (2 x 160 kN)  
max. Seilaufnahme 14 mm, 150 m  
Adler Doppeltrommelwinde HY 32-LO (2 x 160 kN)  
max. Seilaufnahme 14 mm, 200 m

## Gewicht:

- 9300 kg (Seri)  
Gewichtsaufteilung: Vorderachse: 60 %  
Hinterachse: 40 %

## Serienausstattung:

- Frontpolsterschild 2200 mm breit, absenkbares Heckschild 2200 mm breit, Feuerlöscher, Verbandskasten, Warndreieck, Werkzeugsatz

## Sonderausstattung:

- Funksteuerung, Seilwinde, Fahren mit Funk, Klemmarme für Frontschild, Joysticklenkung, Straßenbeleuchtungssatz

# HSM 805S und 904S

- Klemmarme am Frontschild
- stabiles Mittelteil
- parallellgeführtes hohes Heckschild
- starke Adler Seilwinden
- übersichtliche und geprüfte Sicherheitskabine
- groß dimensionierte NAF-Planetachsen
- Wartungsfreundlichkeit durch Kippkabine



HSM Hohenloher Spezial-  
Maschinenbau GmbH & Co. KG

Technik die Freude macht.

D-74635 Neu-Kupfer  
Im Greut 10  
Tel. + 49 (0) 7944 / 9191-0  
Fax + 49 (0) 7944 / 9191-77  
Mail: [info@hsm-forest.com](mailto:info@hsm-forest.com)  
[www.hsm-forest.com](http://www.hsm-forest.com)

