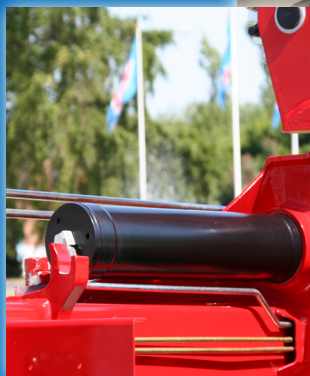


1210K-RC



- power to lift



KRANGGRUPPE HC1/HD4/B3		1210-K1	1210-K2	1210-K3	1210-K4	1210-K5
Type				K-RC		
TEKNISKE DATA						
Lastmoment	tm	11,9	11,5	11,1	10,9	10,6
Hydraulisk rækkevidde	m	6,1	8,2	10,5	12,7	15,0
Svingmoment	kgm			1325		
Drejevinkel	°			420		
Arbejdstryk	bar			330		
Vægt ekskl. støtteben	kg	1080	1205	1315	1410	1495
Vægt, standardstøtteben	kg			170		
Pumpeydelse	l/min			40-70		
Oliemængde i separat tank	l			65		
Effekt	kW			22-38		
GEOMETRI						
Højde over monteringsflade	mm			2135		
Bredde, sammenfoldet	mm			2350		
Længde uden ekstraventiler	mm			747		
Længde med 2 ekstraventiler i indiv. slangerulle	m			747		
Enkelt Power Plus ledarmsystem				Basis		
Overknæk på kran	°			15		
Kroghøjde 1 m fra søjlen	m	2,78	2,70	2,60	2,51	2,41
BETJENING						
Radiofjernstyring af kran				Basis		
Manuel betjening af støttebensfunktioner				Basis		
Manøvreboks med HMF InfoCenter				Option		
Manøvreboks, lineære håndtag (L) eller joystick (J)				L / J		
Hævet styring med holder til radiofjernstyringsboks				Option		
Topsæde på søjle med holder til radiofjernstyringsboks				Option		
STYRING						
RCL 5300 sikkerhedssystem				Basis		
Styreventil type (RC) til betjening af kran				Basis		
Styreventil type (-h) til betjening af støtteben og -bomme				Basis		
Hastighedstilpasningssystem HDL				Basis		
OPTIONER: HYDRAULISK UDSTYR						
Oliekøler				Option		
Højtryksfilter				Option		
Hydraulisk udskydelig støttebensbom				Option		
Multikobling til ekstraventiler i slangebakker				Option		
Ekstraventiler i slangebakker				Option		
Ekstraventiler i indvendige slangeruller i kranarme				Option		
2 eller 4 frie funktioner til separat støttebensbom				Option		
Hydraulisk spil 1500 kg på kran				Option		
74 l olietank monteret på kran				Option		
ANDET UDSTYR						
Antal manuelle forlængerarme		1210-K1	1210-K2	1210-K3	1210-K4	1210-K5
Fast eller variabel pumpe			1	1	1	1
Arbejdslys på kran				Option		
Manuelt opsvingeligt støtteben, type R, 30°/60°, 0,8-1,3 m				Option		
Manuelt opsvingeligt støtteben med gasfjeder				Option		
Bio-olie				Option		
Fodplade forhøjet 100 mm eller 200 mm				Option		



Enkelt ledarmsystem

HMF enkelt Power Plus ledarmsystem løfter fremragende på lang rækkevidde og arbejder særdeles hurtigt ved af- og pålæsning med grab.



HMF RCL 5300

Systemet overvåger alle sikkerhedsfunktioner og viser kranens aktuelle belastning.

Kort indbygningslængde

Kort indbygningslængde giver dig bedre plads på laddet – og bedre økonomi.



Spil

Hydraulisk spil giver effektivitet til løsning af løfteopgaver i højden - også ud over fly-jib.

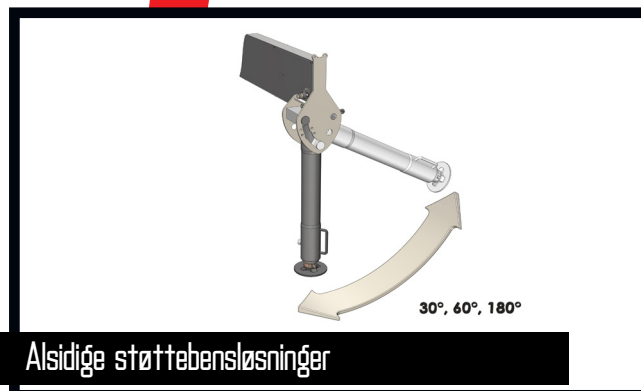


HMF-radiofjernstyring type RC

(Remote Control)

HMF's radiofjernstyring giver kranføreren alle fordele og muligheder til radiofjernbetjening af kranfunktioner og væsentlige sikkerhedsfunktioner. Kranføreren kan bevæge sig overalt i hele arbejdsområdet og kan til enhver tid anbringe sig optimalt og sikkert i forhold til løfteopgaven.

Den er forsynet med HDL-systemet, der automatisk tilpasser kranens hastighed til arbejdsituationen, når den er hårdt belastet.



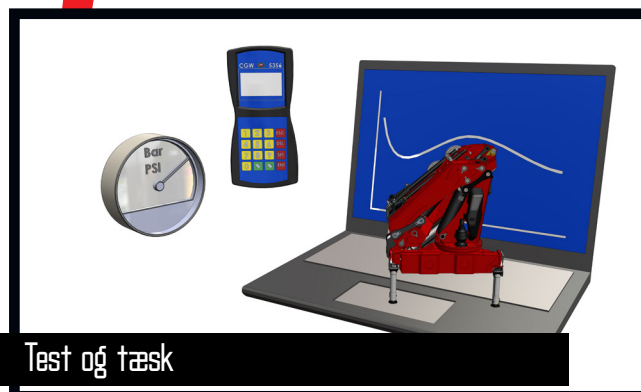
Alsidede støttebensløsninger

Kranens støtteben skal give stabilitet - men de skal være lette at håndtere og må ikke fylde for meget, når de ikke bruges. Derfor er der frit valg mellem faste støtteben, 180° manuelt opsvingelige støtteben med gasfjeder eller 180° fuldt hydraulisk opsvingelige støtteben. Udtræksbom kan frit vælges til hydraulisk udskydeligt eller manuelt udtrækkelig, også til avanceret EVS stabilitetsovervågning.



EVS - aktivt stabilitetsovervågningssystem

HMF's patentanmeldte stabilitetssikringssystem, EVS, tager løbende højde for køretøjets aktuelle last, så kran og lastbil er i perfekt balance. Da systemet beregner lasten på selve laddet som en del af køretøjets egenvægt, betyder det, at du faktisk får et væsentligt større arbejdsområde med last på laddet - det tillader EVS nemlig.



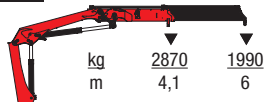
Test og tæsk

En HMF-kran får først lov til at komme på gaden, når den er testet igen og igen. Alle kraner kommer en tur på testbænken, hvor kranen bliver belastet til mindst 125% af dens nominelle ydeevne i alle positioner. Ikke bare én gang, men 145.000 gange! Kranen testes også dynamisk, hvor vi tester alle komponenternes holdbarhed. Dernæst en statisk test, hvor kranens evne til at modstå nedbøjning bliver afprøvet, og endelig en funktionstest, hvor samtlige af kranens systemer bliver afprøvet igen og igen.

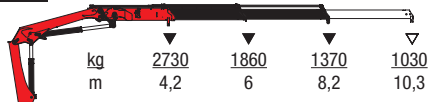


- power to lift

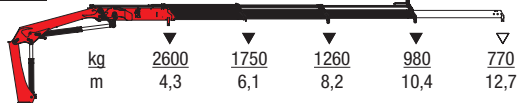
1210K1-RC



1210K2-RC



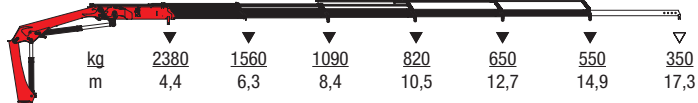
1210K3-RC



1210K4-RC



1210K5-RC



▼ Løftekapacitet uden manuelle forlængerarme
 ▽ Løftekapacitet med manuelle forlængerarme



- power to lift
HMF Group A/S

Oddervej 200 · DK-8270 Højbjerg
 Tel.: +45 8627 0800 · Fax: +45 8627 0744 · info@hmf.dk

www.hmf.dk

Z008859-02

Ret til ændringer forbeholdes