



DIECI



HERCULES



100.10



120.10



190.10



210.10

PERFORMANCES

Modèle véhicule	HERCULES 100.10	HERCULES 120.10	HERCULES 190.10	HERCULES 210.10
Portée maximale	10000 kg (22046 lb)	12000 kg (26455 lb)	19000 kg (41888 lb)	21000 kg (46297 lb)
Hauteur maxi de levage sur roues	9,50 m (31 ft)	9,40 m (31 ft)	10,20 m (33 ft)	10,20 m (33 ft)
Déploiement horizontal maxi sur roues	5,15 m (17 ft)	4,90 m (16 ft)	5,15 m (17 ft)	5,15 m (17 ft)
Angle d'oscillation des fourches	144°	120°	120°	120°
Force d'arrachement	9700 daN (21806 lbf)	11400 daN (25628 lbf)	16200 daN (36419 lbf)	18900 daN (42489 lbf)
Force de traction	11000 daN (24729 lbf)	12300 daN (27651 lbf)	13000 daN (29225 lbf)	21000 daN (47210 lbf)
Pente maximum franchissable	39%	39%	35%	35%
Poids à vide	16000 kg (35274 lb)	17000 kg (37479 lb)	24500 kg (54013 lb)	27500 kg (60627 lb)
Vitesse maximale (pour roues au diamètre maxi autorisé)	35 km/h (21,7 mph)	35 km/h (21,7 mph)	23 km/h (14,3 mph)	23 km/h (14,3 mph)

BRAS

Modèle véhicule	HERCULES 100.10	HERCULES 120.10	HERCULES 190.10	HERCULES 210.10
Levage	16,5 s	16,9 s	20,0 s	25,2 s
Descente	13,2 s	15,2 s	20,5 s	23,5 s
Sortie	13,2 s	9,3 s	14,4 s	14,4 s
Rentrée	8,3 s	5,6 s	8,7 s	8,7 s
Oscillation avant	5,3 s	5,6 s	5,6 s	8,1 s
Oscillation arrière	4,0 s	4,3 s	4,3 s	5,3 s

MOTEUR

Modèle véhicule	HERCULES 100.10	HERCULES 120.10	HERCULES 190.10	HERCULES 210.10
Marque	FPT	FPT	FPT	FPT
Puissance nominale	125 kW (168 HP)	125 kW (168 HP)	125 kW (168 HP)	125 kW (168 HP)
@rpm	2200 rpm	2200 rpm	2200 rpm	2200 rpm
Puissance de crête	129 kW (173 HP)	129 kW (173 HP)	129 kW (173 HP)	129 kW (173 HP)
@rpm	1900 rpm	1900 rpm	1900 rpm	1900 rpm
Fonctionnement	4 temps	4 temps	4 temps	4 temps
Injection	Électronique, Common Rail	Électronique, Common Rail	Électronique, Common Rail	Électronique, Common Rail
Nombre et disposition des cylindres	4, verticaux en ligne	4, verticaux en ligne	4, verticaux en ligne	4, verticaux en ligne
Cylindrée	4485 cm ³ (274 in ³)	4485 cm ³ (274 in ³)	4485 cm ³ (274 in ³)	4485 cm ³ (274 in ³)
Consommation	208 g/kWh (342,16 lb/Hp h)	208 g/kWh (342,16 lb/Hp h)	208 g/kWh (342,16 lb/Hp h)	208 g/kWh (342,16 lb/Hp h)
@rpm	1900 rpm	1900 rpm	1900 rpm	1900 rpm
Normes sur les émissions	Stage IIIB/Tier 4i	Stage IIIB/Tier 4i	Stage IIIB/Tier 4i	Stage IIIB/Tier 4i
Traitement gaz d'échappement	SCR (AdBlue)	SCR (AdBlue)	SCR (AdBlue)	SCR (AdBlue)
Système de refroidissement	Liquide	Liquide	Liquide	Liquide
Aspiration	Turbo compresseur 16 soupapes	Turbo compresseur 16 soupapes	Turbo compresseur 16 soupapes	Turbo compresseur 16 soupapes

PONTS DIFFÉRENTIELS

Modèle véhicule	HERCULES 100.10	HERCULES 120.10	HERCULES 190.10	HERCULES 210.10
Type d'essieux	2 directeurs, avec 4 réducteurs épicycloïdaux	2 directeurs, avec 4 réducteurs épicycloïdaux	2 directeurs, avec 4 réducteurs épicycloïdaux	2 directeurs, avec 4 réducteurs épicycloïdaux
Types de braquage	4 roues / transversal / 2 roues	4 roues / transversal / 2 roues	4 roues / transversal / 2 roues	4 roues / transversal / 2 roues
Essieu AV	Avec nivellement transversal (8° + 8°) commandé depuis la cabine et différentiel autobloquant 45%	Avec nivellement transversal (8° + 8°) commandé depuis la cabine et différentiel autobloquant 45%	Avec nivellement transversal (8° + 8°) commandé depuis la cabine.	Avec nivellement transversal (8° + 8°) commandé depuis la cabine.
Essieu AR	Oscillant	Oscillant	Oscillant	Oscillant
Freinage de service	À bain d'huile avec servofrein sur essieux AV et AR, avec système hydraulique double	À bain d'huile avec servofrein sur essieux AV et AR, avec système hydraulique double	À bain d'huile avec servofrein sur essieux AV et AR, avec système hydraulique double	À bain d'huile avec servofrein sur essieux AV et AR, avec système hydraulique double
Frein de stationnement	à actionnement négatif et commande électrique	à actionnement négatif et commande électrique	à actionnement négatif et commande électrique	à actionnement négatif et commande électrique
Différentiel	-	-	À blocage complet	À blocage complet

INSTALLATION HYDRAULIQUE

Modèle véhicule	HERCULES 100.10	HERCULES 120.10	HERCULES 190.10	HERCULES 210.10
Type de pompe hydraulique	Pompe à cylindrée variable « Load Sensing » pour l'actionnement du bras. Pompe à engrenages pour actionnement direction assistée et pour ventilateur de refroidissement	Pompe à cylindrée variable « Load Sensing » pour l'actionnement du bras. Pompe à engrenages pour actionnement direction assistée et pour ventilateur de refroidissement	Pompe à cylindrée variable « Load Sensing » pour l'actionnement du bras et direction assistée. Pompe à engrenages pour actionnement pour ventilateur de refroidissement	Pompe à cylindrée variable « Load Sensing » pour l'actionnement du bras et direction assistée. Pompe à engrenages pour actionnement pour ventilateur de refroidissement
Débit pompe hydraulique	160 L/min (42,3 gal/min)	160 L/min (42,3 gal/min)	170 L/min (44,9 gal/min)	170 L/min (44,9 gal/min)
Pression maxi de service	30,0 MPa (4351 psi)	30,0 MPa (4351 psi)	35,0 MPa (5076 psi)	35,0 MPa (5076 psi)
Commande distributeur	Joystick 4en1 proportionnel	Joystick 4en1 proportionnel	Joystick 4en1 proportionnel	Joystick 4en1 proportionnel

RAVITAILLEMENTS

Modèle véhicule	HERCULES 100.10	HERCULES 120.10	HERCULES 190.10	HERCULES 210.10
Système hydraulique (total)	246,0 L (64,99 gal)	246,0 L (64,99 gal)	246,0 L (64,99 gal)	246,0 L (64,99 gal)
Réservoir gazole	207,0 L (54,68 gal)	207,0 L (54,68 gal)	207,0 L (54,68 gal)	207,0 L (54,68 gal)
Réservoir AdBlue	30,0 L (7,93 gal)	30,0 L (7,93 gal)	30,0 L (7,93 gal)	30,0 L (7,93 gal)

TRANSMISSION

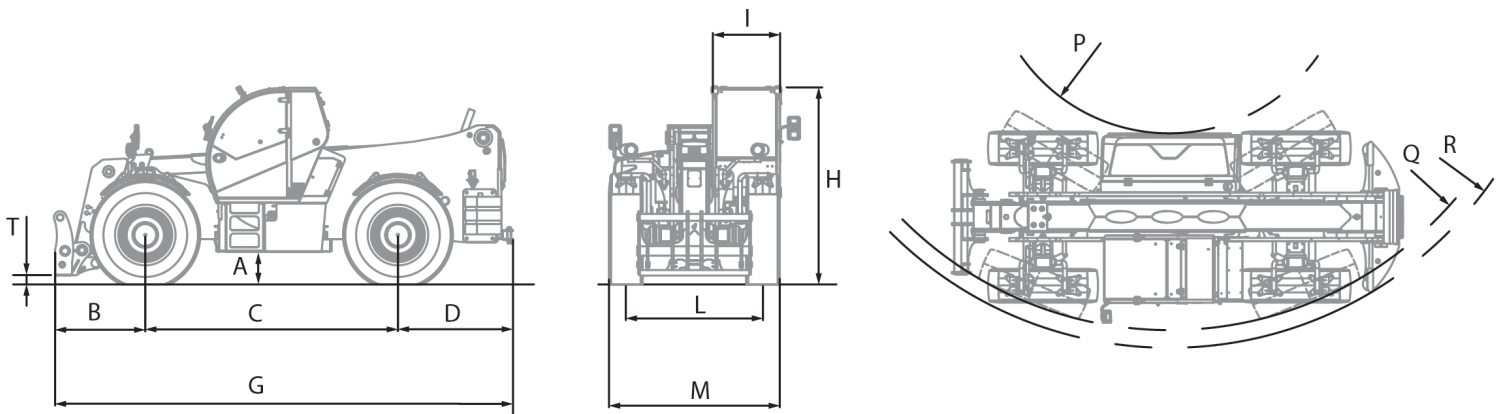
Modèle véhicule	HERCULES 100.10	HERCULES 120.10	HERCULES 190.10	HERCULES 210.10
Type de transmission	Hydrostatique avec pompe à débit variable	Hydrostatique avec pompe à débit variable	Hydrostatique avec pompe à débit variable	Hydrostatique avec pompe à débit variable
Moteur hydraulique	Hydrostatique à variation automatique continue	Hydrostatique à variation automatique continue	Hydrostatique à variation automatique continue	Hydrostatique à variation automatique continue
Inversion	Électro-hydraulique	Électro-hydraulique	Électro-hydraulique	Électro-hydraulique
Inching (approche lente)	À pédale hydraulique pour déplacement contrôlé	À pédale hydraulique pour déplacement contrôlé	À pédale hydraulique pour déplacement contrôlé	À pédale hydraulique pour déplacement contrôlé
Boîte de vitesses	À 2 vitesses servocommandée	À 2 vitesses servocommandée	À 2 vitesses servocommandée	À 2 vitesses servocommandée
Différentiel	-	-	À blocage complet	À blocage complet

PNEUMATIQUES

Modèle véhicule	HERCULES 100.10	HERCULES 120.10	HERCULES 190.10	HERCULES 210.10
Pneumatiques standard	17,5x25"	17,5x25"	20,5R25"	23,5R25"
Pneumatiques en option	17,5R25"	17,5R25"	23,5R25"	-

DIMENSIONS

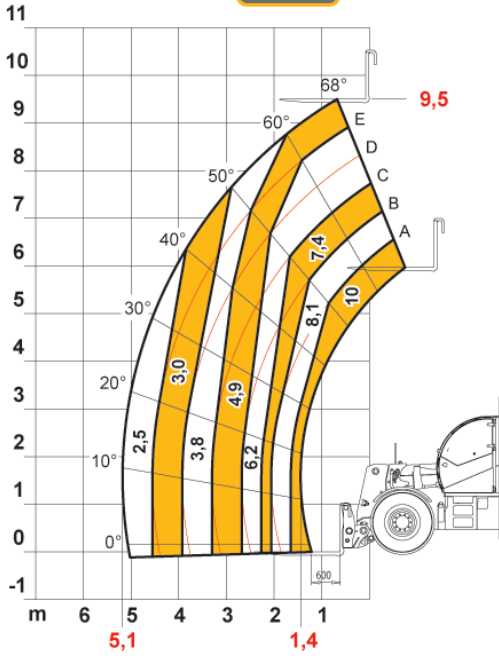
Modèle véhicule	HERCULES 100.10	HERCULES 120.10	HERCULES 190.10	HERCULES 210.10
A	490 mm (19,3 in)	490 mm (19,3 in)	530 mm (20,9 in)	530 mm (20,9 in)
B	1270 mm (50 in)	1270 mm (50 in)	1320 mm (52 in)	1320 mm (52 in)
C	3300 mm (129,9 in)	3300 mm (129,9 in)	3850 mm (151,6 in)	3850 mm (151,6 in)
D	1480 mm (58,3 in)	1480 mm (58,3 in)	1630 mm (64,2 in)	1630 mm (64,2 in)
G	6050 mm (238,2 in)	6050 mm (238,2 in)	6800 mm (267,7 in)	6800 mm (267,7 in)
H	2890 mm (113,8 in)	2890 mm (113,8 in)	2930 mm (115,4 in)	2930 mm (115,4 in)
I	980 mm (38,6 in)	980 mm (38,6 in)	980 mm (38,6 in)	980 mm (38,6 in)
L	1975 mm (77,8 in)	1975 mm (77,8 in)	2045 mm (80,5 in)	2045 mm (80,5 in)
M	2420 mm (95,3 in)	2420 mm (95,3 in)	2700 mm (106,3 in)	2700 mm (106,3 in)
P	1480 mm (58,3 in)	1480 mm (58,3 in)	3530 mm (139 in)	3530 mm (139 in)
Q	4350 mm (171,3 in)	4350 mm (171,3 in)	6500 mm (255,9 in)	6500 mm (255,9 in)
R	4580 mm (180,3 in)	4580 mm (180,3 in)	6500 mm (255,9 in)	6500 mm (255,9 in)
T	134 mm (5,3 in)	134 mm (5,3 in)	181 mm (7,1 in)	181 mm (7,1 in)



MAX 10,0 t



AXBI537



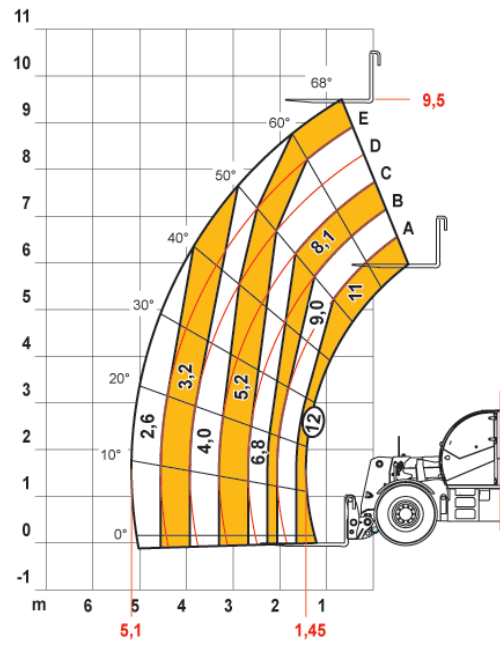
EN1459

100.10

MAX 12,0 t



DOCDI0000487



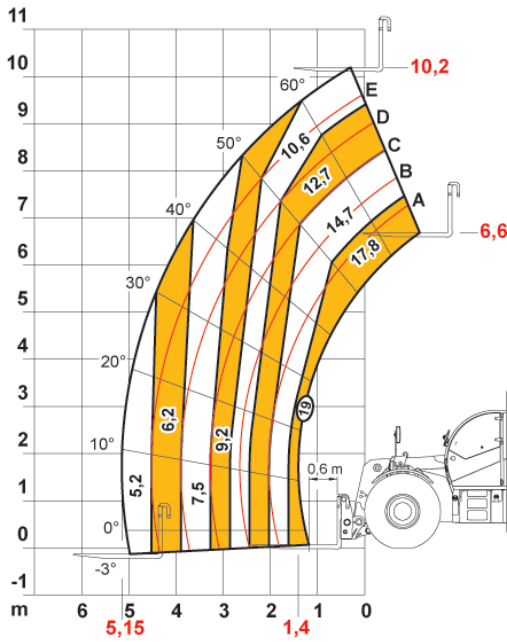
EN1459

120.10

MAX 19,0 t



DOCDI0000197



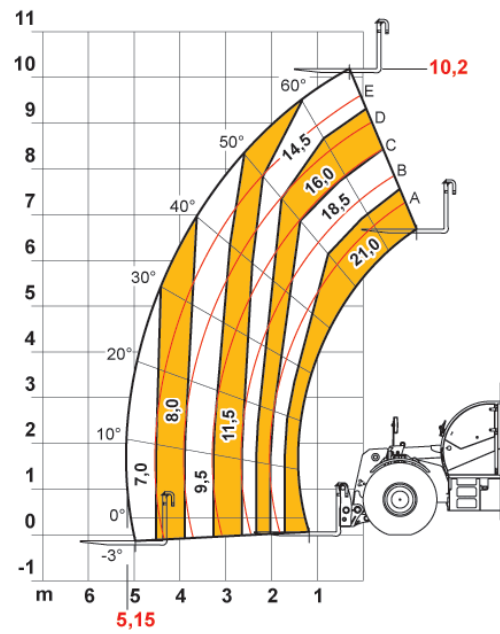
EN1459

190.10

MAX 21,0 t



AXBI452



EN1459

210.10