



**SOCIOS COMPROMETIDOS.  
EQUIPOS ROBUSTOS.**

## **Carretillas para Manipulación de Contenedores Llenos H40.00-50.00XM-16CH**

Capacidad nominal: 40 000-50 000kg @ 1600 mm



# Datos técnicos

Las especificaciones técnicas están basadas en VDI 2198

		<b>HYSTER</b>		<b>HYSTER</b>						
CARACTERÍSTICAS	1.1	Fabricante								
	1.2	Designación del fabricante	H 40.00XM- 16CH		H 44.00XM- 16CH					
	1.3	Tipo de accionamiento: batería, diesel, GLP, red eléctrica	Diesel		Diesel					
	1.4	Tipo de control: manual, acompañante, incorporado, sentado, recoge pedidos	sentado		sentado					
	1.5	Capacidad de carga	Q ( kg )	37,100	33,400	39,900	35,950			
	1.6	Centro de carga	c (mm)	1,400	1,610	1,400	1,610			
	1.8	Distancia de carga	x (mm)	870		870				
	1.9	Distancia entre ejes	y (mm)	5,900		5,900				
	PESOS	2.1	Peso sin carga	kg		59,650				
2.2		Carga por eje con carga, delantero/trasero	kg		89,523	5,226	93,677	5,892		
2.3		Carga por eje sin carga, delantero/trasero	kg		38,179	19,470	38,430	21,219		
RUEDAS Y NEUMÁTICOS	3.1	Ruedas: L=goma, V = macizas; SE = ruedas superelásticas	goma		goma					
	3.2	Ruedas tamaño, delantera	18.00 x 25 36PR		18.00 x 25 36PR					
	3.3	Ruedas tamaño, trasera	18.00 x 25 36PR		18.00 x 25 36PR					
	3.3.1	Tamaño de las ruedas, traseras (opción)	16.00 x 25 28PR		16.00 x 25 28PR					
	3.5	Ruedas número, delantera / trasera (x = motriz)	x 4 / 2		x 4 / 2					
	3.6	Anchura, delantera	b <sup>10</sup> (mm)	3,030		3,030				
	3.7	Anchura, trasera	b <sup>11</sup> (mm)	3,075		3,075				
DIMENSIONES	4.1	Inclinación del poste; a = adelante / b = atrás	degree		6°	10°	6°	10°		
	4.2	Altura del mástil, bajado	h <sup>1</sup> (mm)		6,476		6,476			
	4.3	Altura mínima de los cierres giratorios (mástil bajado)	h <sup>13</sup> (mm)		2,280		2,280			
	4.4	Altura de elevación del mástil	h <sup>3</sup> (mm)		7,010	3 alto	7,010	3 alto		
	4.5	Altura máxima extendido (hasta parte superior del spreader)	h <sup>4</sup> (mm)		10,576		10,576			
	4.7	Altura de la cabina	h <sup>5</sup> (mm)		4,660		4,660			
	4.8	Altura del asiento	h <sup>7</sup> (mm)		3,525		3,525			
	4.19	Altura del spreader bajado	l <sup>1</sup> (mm)		10,338		10,338			
	4.20	Longitud total incluyendo spreader	l <sup>2</sup> (mm)		7,718		7,718			
	4.21	Ancho total de la máquina	b <sup>2</sup> (mm)		4,200		4,200			
	4.23	Spreader	ISO 20' - 40'		ISO 20' - 40'		ISO 20' - 40'			
	4.23.1	Articulación lateral del spreader (grados)	degree		+/-2,5°	mecánicamente	+/-2,5°	mecánicamente		
	4.24	Ancho total de la máquina / spreader (posición 20')	b <sup>3</sup> (mm)		6,100		6,100			
	4.28	Velocidad y alcance del spreader	l <sup>4</sup> (mm)		+/- 4,5 grados / 210 mm		+/- 4,5 grados / 210 mm			
	4.30	Desplazamiento lateral	b <sup>5</sup> (mm)		432 (+/- 216)		432 (+/- 216)			
	4.31	Altura libre sobre el suelo bajo poste, con carga	m <sup>1</sup> (mm)		350		350			
4.32	Altura libre sobre el suelo, centro de distancia entre ejes	m <sup>2</sup> (mm)		370		370				
4.33	Pasillo de apilado – Contenedores de 20 – 40 pies – sin luz libre operativa)	Ast (mm)		11,430	14,045	11,430	14,045			
4.33	Ancho de pasillo con contenedor de 20 - 40 pies – incluyendo tolerancia operativa de 200 mm	Ast (mm)		11,630	14,245	11,630	14,245			
4.33	Ancho de pasillo con contenedor de 20 - 40 pies – incluyendo tolerancia operativa del 10%	Ast (mm)		12,575	15,450	12,575	15,450			
4.35	Radio de giro exterior	Wa (mm)		7,925		7,925				
4.36	Radio de giro interior	b <sup>13</sup> (mm)		3,375		3,375				
RENDIMIENTO	5.1	Velocidad de traslación con/sin carga	km/h		20	23	20	23		
	5.2	Velocidad de elevación con/sin carga	m/s		0.24	0.28	0.24	0.28		
	5.3	Velocidad de descenso con/sin carga	m/s		0.50	0.50	0.50	0.50		
	5.5	Tracción nominal en la barra con/sin carga, maximum †	kN		360	266	360	282		
	5.7	Trepabilidad con/sin carga, maximum ◆	%		41	49	37	45		
	5.10	Freno de servicio			Disco sumergido en aceite		Disco sumergido en aceite			
MOTOR	7.1	Motor fabricante / tipo	Cummins		QSM 11		Cummins		QSM 11	
	7.2	Motor potencia	kW		223 (299HP)		223 (299HP)		223 (299HP)	
	7.3	A la velocidad del motor	min <sup>-1</sup>		1,800		1,800		1,800	
	7.4	Número de cilindros/cilindrada	/ cm <sup>3</sup>		6	10,800	6	10,800	6	10,800
	7.5	Consumo total	l/h		19		19		19	
OTROS	8.1	Control de tracción			Automático 4 velocidades		Automático 4 velocidades		Automático 4 velocidades	
	8.2	Presión de trabajo para accesorios	bar		245		245		245	
	8.3	Flujo de aceite para accesorios	l/min		90		90		90	
	8.4	Nivel medio de ruido al oído del operador dB (A) (Lpaz)	dB (A)		73		73		73	
	8.5	Tipo gancho de arrastre			no		no		no	

## EQUIPAMIENTO Y PESO

Los pesos (línea 2.1) están basados en las siguientes especificaciones: carretilla completa con módulo del operario, ruedas neumáticas, poste según especificado y spreader de 20 a 40 pies.

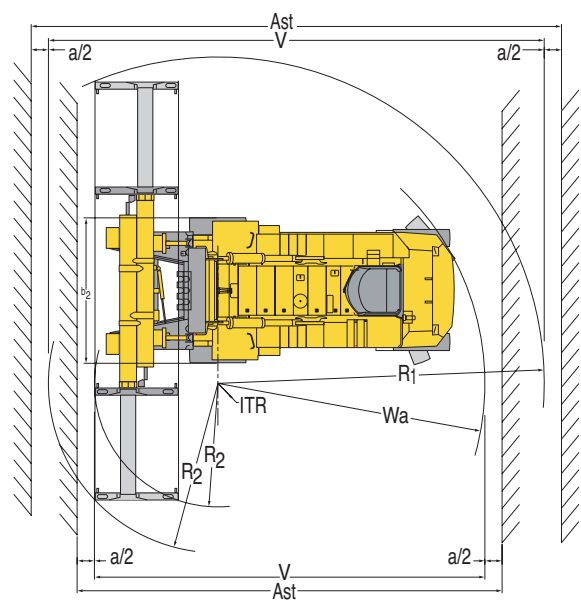
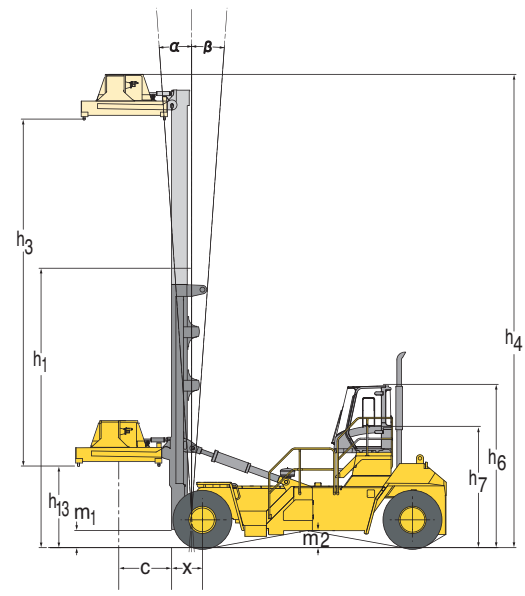
## NOTA

Las especificaciones sobre rendimiento están afectadas por el estado del vehículo y por su equipamiento, y también por las características y condiciones del área de trabajo. Si estas especificaciones fueran críticas, consulte la aplicación con su distribuidor.

◆ Las cifras de trepabilidad (línea 5.7) se dan para comparar el rendimiento de la tracción, pero no se pretende indicar que el vehículo pueda funcionar sobre las rampas indicadas. Siga las instrucciones del manual de operación cuando trabaje en una rampa. Consulte a su distribuidor de carretillas elevadoras Hyster

HYSTER		HYSTER		1.1
H 48.00XM- 16CH		H 50.00XM- 16CH		1.2
Diesel		Diesel		1.3
sentado		sentado		1.4
40,000	40,000	40,000	40,000	1.5
1,400	1,610	1,415	1,625	1.6
870		885		1.8
5,900		5,900		1.9
64,590		70,150		2.1
96,987	7,600	99,020	11,132	2.2
41,629	22,958	43,561	26,591	2.3
goma		goma		3.1
18.00 x 25 36PR		18.00 x 25 40PR		3.2
18.00 x 25 36PR		18.00 x 25 40PR		3.3
16.00 x 25 28PR		not 16.00 x 25		3.3
x 4 / 2		x 4 / 2		3.5
3,030		3,030		3.6
3,075		3,075		3.7
6°		6°		4.1
10°		10°		4.1
7,847		7,847		4.2
2,280		2,280		4.3
9,755	4 alto	9,755	4 alto	4.4
13,320		13,320		4.5
4,660		4,660		4.7
3,525		3,525		4.8
10,338		10,338		4.19
7,718		7,718		4.20
4,200		4,200		4.21
ISO 20' - 40'		ISO 20' - 40'		4.23
+/-2,5°	mecánicamente	+/-2,5°	mecánicamente	4.23.1
6,100		6,100		4.24
+/- 4,5 grados / 210 mm		+/- 4,5 grados / 210 mm		4.28
432 (+/- 216)		432 (+/- 216)		4.30
350		350		4.31
370		370		4.32
11,430	14,045	11,430	14,045	4.33
11,630	14,245	11,630	14,245	4.33
12,575	15,450	12,575	15,450	4.33
7,925		7,925		4.35
3,375		3,375		4.36
20		23		5.1
0.24		0.28		5.2
0.50		0.50		5.3
360		323		5.5
36		47		5.7
Disco sumergido en aceite		Disco sumergido en aceite		5.10
Cummins	QSM 11	Cummins	QSM 11	7.1
223 (299HP)		223 (299HP)		7.2
1,800		1,800		7.3
6	10,800	6	10,800	7.4
19		19		7.5
Automático 4 velocidades		Automático 4 velocidades		8.1
245		245		8.2
90		90		8.3
73		73		8.4
no		no		8.5

CARACTERÍSTICAS  
 PESOS  
 RUEDAS Y NEUMÁTICOS  
 DIMENSIONES  
 RENDIMIENTO  
 MOTOR  
 OTROS



- $r_1$  = radio de oscilación de la esquina trasera del contenedor
- $r_2$  = radio de oscilación de la esquina delantera del contenedor
- $W_a$  = radio de giro exterior de la carretilla
- $a$  = espacio libre total para la operación,  $a/2$  es el espacio libre para la operación en cada lado
- $a$  = 10% de  $V$
- $V$  = ancho del pasillo de apilado de 90° (teóricamente), apilado no intrusivo =  $R_2$  + el mayor de  $R_1$  o  $W_a$
- $Ast$  = pasillo de apilado de 90° (útiles), apilado no intrusivo y con espacio libre =  $V + a = V + 10\%$

† Las prestaciones del esfuerzo medido en la barra de tracción son solamente indicativas. Estas prestaciones son posible durante periodos cortos de tiempo.

Todas las especificaciones y las capacidades indicadas en las tablas de capacidad y de postes son válidas para carretillas dotadas con un accesorio Hyster para la manipulación de contenedores ISO con una anchura de 8 pies y una altura de 8 pies y 6 pulgadas a 9 pies y 6 pulgadas.

Los productos Hyster están sujetos a cambios sin previo aviso. Algunas carretillas elevadoras ilustradas ofrecen accesorios opcionales. Las capacidades indicadas satisfacen las normas ISO 1074 y 10525.

**CE Seguridad:** Esta carretilla satisface las normas vigentes de la UE.



## Nuevas prestaciones, componentes probados

**La gama H40.00-50.00XM-16CH de manipuladoras de contenedores es la quinta generación de una máquina probada. Estas carretillas Hyster han sido fabricadas con más de 40 años de experiencia ofreciendo soluciones al sector de manipulación de contenedores.**

### Nuevas prestaciones

- › Las manipuladoras de contenedores equipadas con mástil están recibiendo un interés renovado por parte de los operarios de terminales, debido a que estas “apiladoras de contenedores de primera fila” realizan operaciones de estiba de contenedores de forma más rápida que la mayoría de las carretillas ReachStacker. Las carretillas Hyster H40.00-50.00XM-16CH con mástil ofrecen un concepto innovador, especialmente desarrollado para ofrecer frecuencias altas de estiba en operaciones de apilado de primera fila, con el coste operativo más bajo posible.
- › La situación del compartimento del operario – hacia la parte de atrás de la máquina – es exclusivo y muy poco convencional. Aunque bien aceptado con manipuladoras de contenedores vacíos, Hyster es el primer fabricante en aplicar el concepto de la cabina montada en la parte de atrás para la manipulación de

contenedores cargados, ya que ofrece una visibilidad panorámica verdaderamente excepcional. La principal ventaja de esta disposición es que cualquier obstrucción de la visibilidad hacia delante del conductor se reduce en gran medida. La visibilidad hacia delante puede compararse con la de la mayoría de las carretillas ReachStackers, mientras que la visibilidad hacia atrás es excepcional.

### Características familiares

- › La serie H40.00-50.00XM-16CH de apiladoras de contenedores de primera fila ha sido desarrollada utilizando la experiencia obtenida a través de la fabricación hasta la fecha de más de 1000 manipuladoras de contenedores Hyster con mástil.
- › Fabricadas utilizando componentes probados. La nueva máquina incluye el chasis y la unidad motriz completa del modelo ReachStacker de Hyster.
- › El diseño del mástil “Vista” de Hyster, el exclusivo y sobresaliente tablero portahorquillas y el spreader de contenedores están componentes probados, incluidos en cientos de manipuladoras de contenedores Hyster, que llevan en funcionamiento muchos años.
- › La máquina incluye el compartimento del operario “Vista” de Hyster, idéntico al ofrecido en otros



productos Hyster. Incluye características ergonómicas líderes en el sector y ofrece una comodidad superior y una visibilidad panorámica excepcional.

#### Visibilidad

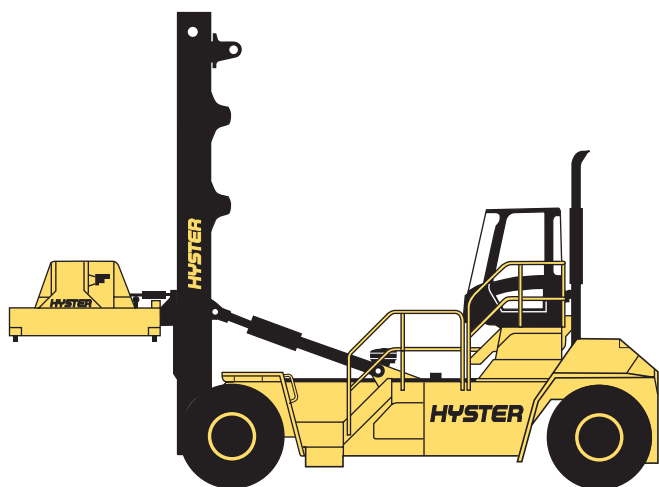
- › La posición de la cabina montada hacia atrás de la máquina ofrece el nivel un óptimo de visibilidad panorámica, exclusivo en este segmento de productos.
- › El conductor puede mantener un contenedor completo de 40 pies en su línea de visión durante la totalidad de la operación de manipulación con un movimiento mínimo de la cabeza.
- › El conductor tiene una visión excelente del trabajo entre manos, no sólo gracias a la propia posición de la cabina, sino también a la amplia área acristalada y a la posición de la pantalla del salpicadero (montada en el lado derecho). La visibilidad hacia arriba también está prácticamente libre de obstrucciones, gracias al inteligente diseño del tejadillo protector.
- › El mástil "Vista" tiene canales xxxx ampliamente separados (350 mm más que en el modelo anterior) lo que ofrece mayor visibilidad.

#### Rendimiento

La primera y más importante ventaja de la nueva apiladora de contenedores de primera fila de Hyster es la manipulación rápida y económica de los mismos.

- › Debido a la sencillez del movimiento de elevación recto del mástil y a las altas velocidades de elevación, estas manipuladoras de contenedores llevan a cabo operaciones de "estiba de contenedores" mucho más rápido que la mayoría de las máquinas ReachStacker.
- › El acoplamiento y desacoplamiento más rápido del spreader se ve mejorado por los cierres giratorios flotantes, la articulación mecánica libre y el movimiento de desplazamiento lateral. El acoplamiento automático de los cierres giratorios, el inhibidor de elevación y sobredescenso y la rotación y el alcance del spreader son todas ellas características de serie importantes que contribuyen a incrementar la productividad.
- › La disposición de los elementos de conducción al estilo automovilístico y el mando combinado lógico por joystick ayudan al conductor a mantener un nivel muy alto de rendimiento.
- › Asimismo, la carretilla también ofrece mayor aguante gracias al sistema de refrigeración de la carretilla, apto para trabajar a temperaturas ambiente de hasta 50°C.

# Información Sobre Mastiles y Capacidades



## Capacidad (kg) con spreader EXCLUSIVO de contenedores de 20-40 pies telescópico montado alto<sup>1</sup>

	Altura de apilado y altura del contenedor	Altura de Mast lift elevación recomendada del mástil BOF	Altura del mástil bajado	Máxima debajo de los cierres giratorios	H40.00XM-16CH	H44.00XM-16CH	H48.00XM-16CH	H50.00XM-16CH
					Alcance del spreader retraído / extendido	Alcance del spreader retraído / extendido	Alcance del spreader retraído / extendido	Alcance del spreader retraído / extendido
3-ALTURAS	8'6"	7010	6476	9290	37100 / 33400	39900 / 35950	40000 / 40000	N/A
	9'6"							
4-ALTURAS	8'6"	9755	7847	12035	35300 / 31750	39300 / 35400	40000 / 39590	40000 / 40000*
	9'6"							
5-ALTURAS	8'6"	12650	9332	14930	N/A	N/A	38340 / 35310*	40000 / 40000*
	9'6"							

<sup>1</sup>El mástil de 5-alturas y el modelo H50.00XM-16CH vienen con: Mástil de uso pesado y distancia de carga adicional de 30 mm con el tablero exclusivo

- Alturas de apilado de hasta 5-alturas con contenedores de 9 pies 6 pulgadas.
- Posibilidad para apilar hasta contenedores de 40 toneladas.
- El mástil "vista" de 2 etapas de Hyster está equipado con amplio solape de los canales a fin de asegurar una robustez y una durabilidad excelentes y reducir al mínimo la flexión durante las operaciones de apilado.
- El mástil y el eje delantero anchos (350 mm más ancho que el modelo antiguo) ofrece una visibilidad hacia adelante inmensamente mejor y estabilidad lateral añadida para apilar contenedores de 9 pies 6 pulgadas hasta 5-alturas.
- Exclusiva instalación de las funciones hidráulicas sobre el mástil hasta el spreader, solamente mediante dos mangueras y dos cables.





## Unidad de Tracción

### Motor

- › Motor diesel Cummins QSM 11 de 6 cilindros cumple los requerimientos de la UE sobre emisiones de 2 etapa para maquinaria NRMM (Maquinaria móvil para uso fuera de carretera).
- › Motor turbo ínter refrigerado aporta 223 kW (299 Cv) a tan sólo 1800 rpm (216 kW a 2100 rpm máximo).
- › Características de par muy suaves, con máx. 1291 Nm entre 1000-1400 rpm, da como resultado una potencia excelente de elevación y aceleración, además de bajo consumo de combustible.
- › Sistema de protección del motor, con función de desconexión cuando la temperatura del refrigerante y/o la presión del aceite son altas.
- › Filtro de aire de uso pesado, con filtro de dos etapas más un prefiltro ciclónico, apto para funcionamiento en entornos de polvo.
- › Sistema de refrigeración apto para temperaturas ambientes de hasta 50°C.
- › Depósito de combustible: 700 litros.

### Transmisión

- › La transmisión tipo hidrodinámica 36000 incluye cambio automático “suave” de 4 velocidades y un sistema de desconexión de protección, que evita los cambios hacia delante y hacia atrás mientras está en movimiento.
- › La alarma audible se acciona cuando se da marcha atrás.

### Ejes

- › Eje de tracción con reducción doble y palieres de tracción de una sola pieza, con frenos de disco húmedos con sistema de refrigeración.

### Frenos

- › Frenos de servicio: Refrigerados por aceite, frenos de disco húmedo múltiples en las ruedas delanteras, accionados hidráulicamente por acumulador, con sistema de refrigeración.
- › Freno de estacionamiento: Accionado por muelle y de liberación hidráulica, actúa sobre el eje de transmisión. El freno de estacionamiento se aplica automáticamente cuando la presión hidráulica cae por debajo de 100 bares.
- › Eje de dirección con cilindro de dirección único y manguetas no ajustables. Protección de la tuerca de la rueda. Ruedas de 18.00 x 25.

## Sistema Hidraulico

- › Tres bombas de engranajes de uso pesado, aportan 430 l/min.
- › Accesorios hidráulicos sin fugas tipo ORFS.
- › Filtrado:
  - Dos filtros completos en la línea hidráulica de retorno de 10 micrones
  - Dos filtros de succión de 150 micrones, filtro de alta presión de 20 micrones para la protección de las piezas sensibles del sistema hidráulico, respiraderos de aire de 10 micrones con indicador en el tanque hidráulico.
  - Capacidad del tanque hidráulico de 600 litros.
- › Refrigeración tropical del sistema hidráulico, apta para temperaturas ambiente de hasta 50°C.



## Especificaciones del Spreader

Hyster 20-40. Spreader telescópico de elevación superior para manipulación de contenedores ISO con una altura de 8. a 9,6., incluye:

- › Cierres giratorios flotantes pendulares ISO.
- › Acoplamiento automático de los cierres giratorios (también es posible con acoplamiento manual). El desacoplamiento se efectúa manualmente.
- › Desplazamiento lateral total de 450 mm - 225 mm a cada lado.
- › Articulación mecánica lateral libre de 5° (autonivelación horizontal), en ambos lados.
- › Rotación hidráulica de 9° (4,5° a cada lado) o 210 mm de movimiento retráctil hacia delante / atrás.
- › Indicadores de los cierres giratorios en las esquinas del spreader.
- › Luces indicadoras de los cierres giratorios en la cabina y en el spreader.
- › Dispositivo de desconexión de los cierres giratorios, incorporado en el spreader, evita el acoplamiento del contenedor en menos de 4 esquinas, desacoplarse cuando se transporta un contenedor.
- › Sistema de interrupción de la elevación para evitar la elevación de un contenedor con cierres giratorios parcialmente girados.
- › Función antiestiramiento evita que el mástil se baje demasiado / se aflojen las cadenas de elevación.
- › Guías de recogida cerca de los dos cierres giratorios traseros, para facilitar el acoplamiento del spreader.
- › 4 argollas de elevación en las 4 esquinas de los travesaños del spreader de contenedores telescópico, para elevar cargas generales.
- › Luces de trabajo de 2 posiciones en el spreader, orientadas hacia los cierres giratorios traseros.







## Compartimiento del operario

**Cabina "Vista" de Hyster, la de mayor comodidad y visibilidad del sector.**

### Comodidad

- › Aire acondicionado con regulación manual de a temperatura.
- › Entrada de aire fresco filtrada.
- › Calefacción con ventilador de 3 etapas.
- › Compartimiento espacioso del operario con alfombrilla de goma y fácil de limpiar, montado sobre aisladores antivibraciones.
- › Nivel bajo de ruido de tan sólo 73 dB(A) LEQ en el oído del operario.
- › Asiento de suspensión completamente ajustable con reposabrazos, respaldo alto y cinturón de seguridad. (Opción: Asiento de suspensión neumática).
- › Ventanillas deslizantes en las puertas de la cabina.
- › Dispositivo de cierre de la puerta mientras se conduce con las puertas abiertas.

### Mandos

- › Consola montada en el asiento con joystick.
- › Mando por joystick para las funciones de elevación, inclinación y spreader – desplazamiento lateral, rotación / giro y extensión / retracción. (El acoplamiento de los cierres giratorios es automático). Las funciones que se accionan mediante conmutadores basculantes separados son la retracción del spreader y el desbloqueo de los cierres giratorios.
- › Palanca direccional con dispositivo de protección para cambios de traslación.
- › Función de cambio automático (posible cambio manual).
- › Dirección de poco esfuerzo. La altura y el ángulo de dirección pueden ajustarse completamente. Rueda de dirección pequeña con pomo giratorio.
- › Frenos hidráulicos sensibles y disposición de pedales al estilo automovilístico.



### Visibilidad

- › Amplia área acristalada. Cristal ligeramente oscurecido.
- › Diseño inteligente del tejadillo protector.
- › Eficaz sistema de desempañamiento de aire caliente con varias salidas.
- › Limpias y lavadores delanteros, superiores y traseros.
- › Amplia ventanilla delantera con eficaces limpias dobles en horma de H. Dos espejos retrovisores traseros tipo panorámicos.
- › Las luces de indicación del spreader están instaladas en el techo delantero de la cabina.

### Instrumentos y mandos

- › Pantalla del salpicadero cómodamente situada con dispositivo de advertencia central en la columna de dirección.
- › Pantalla analógica para: Cuentahoras, nivel de combustible, carga de la batería, presión del aceite del motor y temperatura del refrigerante, presión y temperatura de la transmisión.
- › Luces de aviso para: Luces encendidas, funciones del limpiaparabrisas, carga de la batería, presión baja del freno.

- › Alarma audible para: Presión baja del freno, alarma de seguridad cuando se da marcha atrás.

### Funciones Eléctricas

- › Sistema de 24 V, alternador de 70 A, batería de 200 Ah (20 hr.)
- › Conexiones totalmente herméticas.
- › Interruptor maestro para la batería.

### Luces

Amplio juego de luces, compuesto por:

- › 4 luces de trabajo delanteras en la cabina, halógeno, para las posiciones 20' y 40'
- › 2 luces de trabajo traseras, halógeno, en la cabina
- › 2 luces de conducción y 2 indicadores delanteros
- › 2 luces de cola y de parada
- › 4 indicadores de dirección
- › Radiofaro anaranjado en la cabina
- › Dos luces de trabajo de dos posiciones, halógeno, en el spreader de contenedores



## Equipamiento Opcional

- › Configuración de 2-alturas de apilado:  
Equipada con mástil BOF con altura mín. de elevación de 4270 mm (altura bajado de 5106 mm). Ajustada con posición de cabina más baja de 650 mm (a fin de ofrecer una visibilidad panorámica a través del mástil, debajo de un contenedor de 9,6 de altura elevado a 2-alturas). Incluye cabina inclinable para acceso durante el servicio.
- › Pintura especial en colores (RAL).
- › Ruedas traseras de tamaño más pequeño 16.00 x 25.
- › Neumáticos tipo radiales.
- › Sistema central de engrasado, en la carretilla y spreader.

### Comodidad del operario / opciones de cabina:

- › Indicador de inclinación del mástil (mecánico).
- › Asiento de suspensión neumática.
- › Sin aire acondicionado, pero con pantallas de sombra en las ventanillas superior y trasera.

### Opciones de spreader:

- › Tablero y spreader exclusivos montados a mitad de altura para la manipulación de contenedores de altura media de 4 pies y 4 pies 3 pulgadas. Se ha seleccionado un mástil con una altura de elevación adicional mín. de 1,22 m a fin de obtener la misma altura de apilado máxima total.
- › Distancia extra larga de la carga de 127 mm con un tablero y spreader exclusivo montado alto. La distancia adicional facilita la manipulación de vagones ferroviarios anchos.
- › Parada automática de 30 pies, si se manipulan frecuentemente contenedores de 30 pies.
- › 4 argollas de elevación adicionales debajo de la sección central del spreader. (Nota: las 4 argollas de elevación en las esquinas se incluyen de serie).

## Acceso Durante el Servicio

- › Los puntos de comprobación del motor y la transmisión tienen acceso directo a través de dos cubiertas superiores.
- › Al levantar las cubiertas superiores de aluminio se accede fácilmente al motor, la transmisión y a los componentes hidráulicos.
- › La máquina incluye a ambos lados puertas y aberturas grandes.





**Socios Comprometidos,  
Equipos Robustos, para Operaciones  
Exigentes en Todo el Mundo.**

Hyster ofrece una gama completa de equipos de almacenaje, carretillas térmicas y eléctricas contrapesadas, manipuladoras de contenedores y reachstacker.

Hyster se ha comprometido a ser mucho más que un sencillo proveedor de carretillas elevadoras. Nuestra meta es ofrecer una asociación completa, capaz de responder al abanico completo de soluciones de manipulación:

Tanto si necesita asesoría profesional sobre la gestión de su flota, un servicio de apoyo totalmente capacitado como un suministro fiable de repuestos, puede contar con Hyster.

Nuestra red de concesionarios, altamente capacitados, ofrece un apoyo local experto y atento. Nuestros concesionarios pueden ofrecerle paquetes financieros rentables e introducir programas de mantenimiento gestionados de manera eficaz a fin de asegurar que usted obtiene la mejor relación calidad-precio. Nuestras actividades se centran en gestionar sus necesidades de manipulación de materiales a fin de que usted pueda concentrarse en el éxito de su empresa.



Hyster Europe, Flagship House, Reading Road North, Fleet, Hants GU51 4WD, Inglaterra.

Tel: +44 (0) 1252 810261 Fax: +44 (0) 1252 770702

Email: [info@hyster.co.uk](mailto:info@hyster.co.uk) <http://www.hyster.co.uk>

Una división de Nacco Materials Handling Limited.

