

## Compatibilité entre le marteau hydraulique et la machine

Petites pelles hydrauliques et pelles hydrauliques intermédiaires. Contactez votre concessionnaire Cat pour connaître les configurations spécifiques de la machine.

Modèle	Machines
H35E/Es	301.4, 301.7, 301.8, 302.2, 302.4
H45E/Es	301.7, 301.8, 302.2, 302.4, 302.5, 302.7
H55E/Es	216, 226, 236, 242, 246, 247, 252, 257, 259, 262, 272, 277, 279, 287, 289, 297, 299, 302.5, 302.7, 303.5, 304, 305, 305.5
H65E/Es	216, 226, 236, 242, 246, 247, 252, 257, 259, 262, 272, 277, 279, 287, 289, 297, 299, 303.5, 304, 305, 305.5, 307, 308, 416, 420, 430
H75Es	416, 420, 422, 424, 428, 430, 432, 434, 442, 444, 446, 307, 308
H95Es	307, 308, 311, 312
H110Es	311, 312, M313, 314, 315, M315, M316
H115Es	311, 312, M313, 314, 315, M315, M316, 318, M318, 319, 320, M322
H120Es	315, M315, M316, 318, M318, 319, 320, 321, 322, M322, 324, 325, 329
H130Es	318, M318, 319, 320, 321, 322, M322, 324, 325, 328, 329, 330, 336
H140Es	324, 328, 329, 336
H160Es	336, 345, 349
H180Es	345, 349, 374

Scannez le code QR pour voir les marteaux hydrauliques Cat en action !



**WWW.CAT.COM**

© 2014 Caterpillar Inc. Tous droits réservés. CAT, CATERPILLAR, leurs logos respectifs, la couleur « Caterpillar Yellow » et l'habillage commercial « Power Edge », ainsi que l'identité visuelle de l'entreprise et des produits qui figurent dans le présent document, sont des marques déposées de Caterpillar qui ne peuvent pas être utilisées sans autorisation.

AFX00662-03 (09/2014) hr  
(Traduction: 12/2014)

# 100 % CAT

## Les nouveaux marteaux hydrauliques de la série E



# NOUS NOUS ENGAGEONS à vous offrir le meilleur

Le meilleur équipement. Les meilleures solutions. La meilleure assistance. Vous avez probablement fait l'expérience de l'engagement Cat quant à ses performances, son niveau de qualité et ses services. Cet engagement s'étend désormais à la gamme de marteaux hydrauliques Cat, qui est entièrement conçue, réalisée et fabriquée par nos soins. Du 100 % Cat ! Nous avons même construit une usine dédiée pour les produire. Cat devient ainsi le seul fabricant mondial produisant à la fois des marteaux hydrauliques et des éléments mécaniques porteurs ! Voici les marteaux hydrauliques Cat® de la série E : la gamme qui contribue à votre efficacité et à votre productivité. Parce qu'elle est conçue pour cela.

**DE NOUVEAUX MODÈLES** ont été développés pour être utilisés dans le cadre d'applications très exigeantes telles que les travaux de carrière secondaires, le creusement de tranchées et l'excavation primaire, la démolition et la construction de routes.

# 100 % CAT

MARTEAUX HYDRAULIQUES  
ENTIÈREMENT CONÇUS,  
RÉALISÉS ET FABRIQUÉS  
PAR CAT

## BUILT FOR IT.™

Les derniers marteaux hydrauliques Cat de la série E associent une conception simple à des fonctionnalités avancées qui améliorent leurs performances et leur longévité ainsi que leur facilité d'utilisation et d'entretien. Depuis 85 ans, Cat fait évoluer durablement le domaine de la construction de machines, dont 20 années passées à co-développer et vendre des marteaux hydrauliques homologués. Ainsi, en matière de marteaux hydrauliques, nous avons compris que vous souhaitiez des modèles résistants et robustes, alliant simplicité d'utilisation et performances maximales.

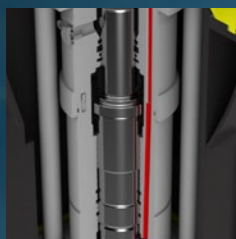


# Toujours plus **PERFORMANT**



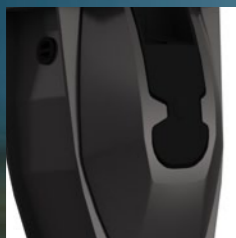
## Conception robuste

Dotés d'une enveloppe entièrement fermée et symétrique, de parois latérales monoblocs, d'arêtes ultrarésistantes facilement remplaçables et d'un ensemble d'usure proposé en option (sur certains modèles), les nouveaux marteaux hydrauliques innovants de la série E sont à la fois élégants et robustes.



## Simplicité d'utilisation

La commande de coupe automatique (l'amorçage à vide est supprimé) et le système de suspension unique permettent de protéger l'élément mécanique porteur, augmentant ainsi la longévité du marteau hydraulique. Entièrement silencieux, celui-ci est plus agréable à utiliser pour les conducteurs et plus adapté aux environnements urbains.



## Performances maximales

Couvercles facilement déposables pour un entretien quotidien. Douille porte-outil inférieure remplaçable à chaud (une rotation de 90° suffit à doubler sa durée de conduction). Le système de goupille de fixation d'outils plus simple d'utilisation permet une dépose rapide, réduisant ainsi la durée d'inspection.



# 40 %

DE TEMPS EN MOINS  
NÉCESSAIRE À LA  
DÉPOSE DES OUTILS

# 180°

DE ROTATION DU  
CARTER POUR UNE PLUS  
GRANDE DURABILITÉ

# 0

AUCUN  
AMORÇAGE  
À VIDE !

# PUISSANCE là où vous en avez besoin

## Des outils puissants

Creuser une tranchée dans une couche sédimentaire épaisse. Démolir du béton armé. Extraire des roches volcaniques. Pour ces travaux difficiles, l'utilisation de marteaux hydrauliques puissants avec une forte énergie d'impact est primordiale. Avec leur puissance exceptionnelle délivrée tout au long des huit heures de travail, les nouveaux marteaux hydrauliques haut de gamme de Cat sont parfaitement adaptés à vos besoins.

## Une association efficace

Associez vos outils de travail Cat (par exemple vos marteaux hydrauliques) à une machine approuvée par Cat et profitez pleinement du logiciel standard intégré. Contrôler un marteau n'a jamais été aussi facile.



PRODUCTION  
DE ROCHES  
SÉDIMENTAIRES

337-1345 m<sup>2</sup>

# PETITS mais robustes

Les derniers modèles de la gamme de marteaux hydrauliques Cat de la série E sont peut-être plus petits mais ils sont aussi solides que leurs grands frères. Conçus spécialement pour les projets de construction et de démolition, ces marteaux compacts sont parfaits pour casser des blocs de cendre, des briques, l'asphalte et la chaussée. Désormais, vous pouvez aussi utiliser votre petit équipement dédié à la construction d'infrastructures pour la préparation des chantiers et les travaux mineurs de démolition.

## 2

### CONFIGURATIONS DE MONTAGE

À tête plate



À clavier



Polyvalents, les modèles à tête plate s'installent sur les équipements Caterpillar mais s'adaptent également à ceux d'autres fabricants. Les modèles à clavier s'associent aux modèles H55E et H65E pour des applications nécessitant une machine Cat dédiée, dotée d'un marteau.

#### Petite taille, gros avantages

- Conçus pour le confort et la commodité
- Conçus pour la performance et la durabilité
- Conçus pour la rapidité et la facilité d'entretien

# PLUS SILENCIEUX sur le chantier



## Avec ou sans option d'insonorisation

Chacun des quatre modèles est disponible dans une version insonorisée ou à plaque latérale. Les marteaux insonorisés sont dotés d'enveloppes totalement closes pour éliminer le bruit ; un atout de taille pour les environnements de travail sensibles et lorsque le marteau se trouve près du conducteur.

## CONÇU POUR LA CONSTRUCTION ET LA DÉMOLITION

### Applications

Minipelles		Chargeurs compacts rigides et chargeurs tout-terrain	
		Chargeuse-pelleteuse	
H35E/Es	H45E/Es	H55E/Es	H65E/Es

### Construction

Préparation de site, aménagement paysager	Excavation au sol	Pipelines, municipalités	✓	✓	✓	✓
			Sol gelé	✓	✓	✓
	Découpe de l'asphalte	Allées, routes	✓	✓	✓	✓
	Compactage	Municipalités	✓	✓	✓	✓

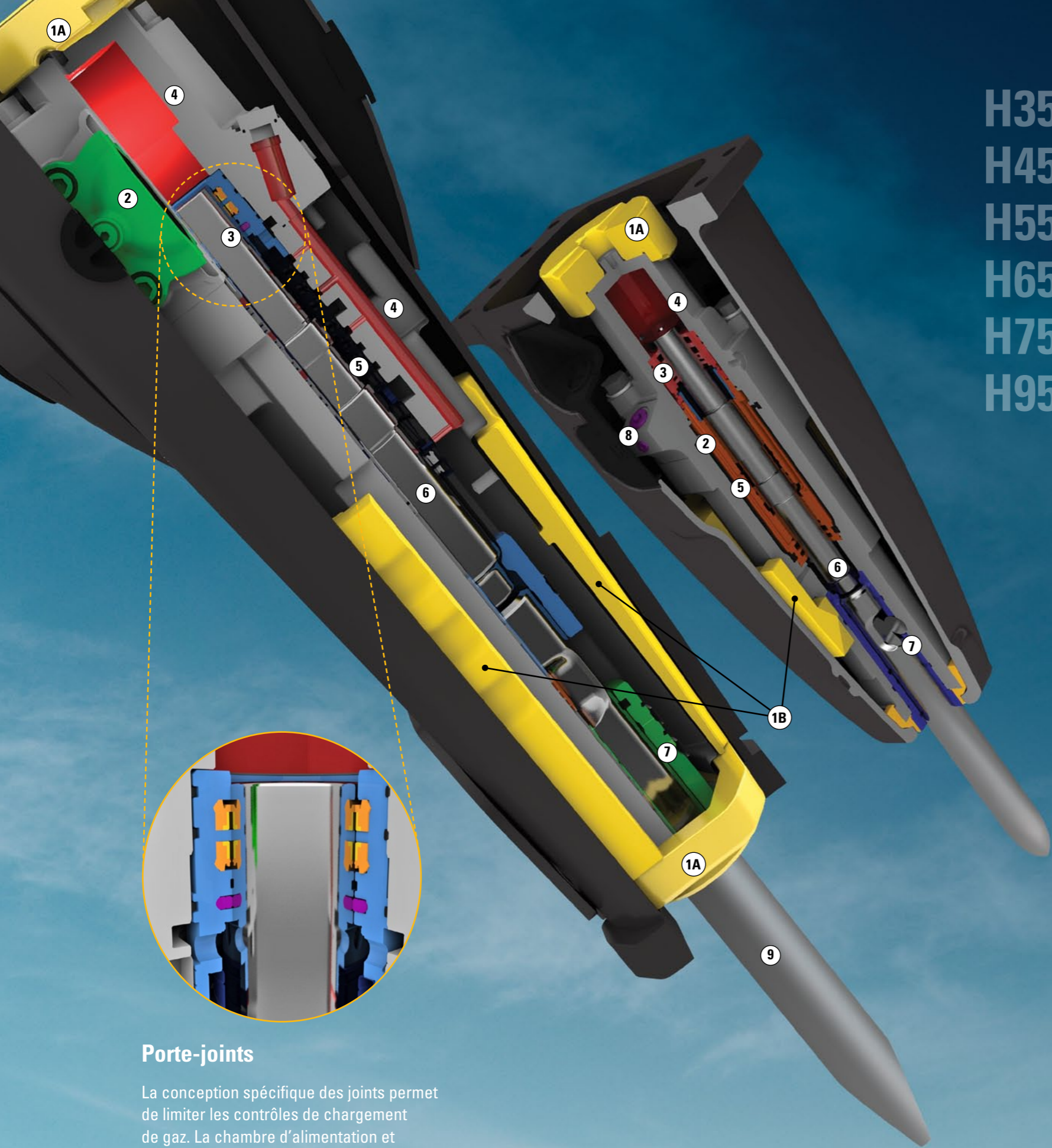
### Démolition

Béton	Légers	Trottoirs, allées	✓	✓	✓	✓
		Standard	Béton armé 3"-20"			✓
Maçonnerie	Bloc de cendre, brique	Murs	✓	✓	✓	✓
Revêtement	Cassage d'asphalte	Allées, routes	✓	✓	✓	✓
		Béton, composite			✓	✓

### Métallurgie

Nettoyage		Revêtements réfractaires dans les fourneaux			✓	✓
-----------	--	---	--	--	---	---

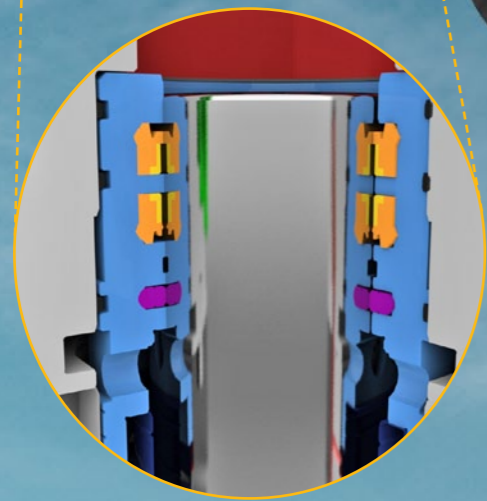




H35E/Es  
H45E/Es  
H55E/Es  
H65E/Es  
H75Es  
H95Es

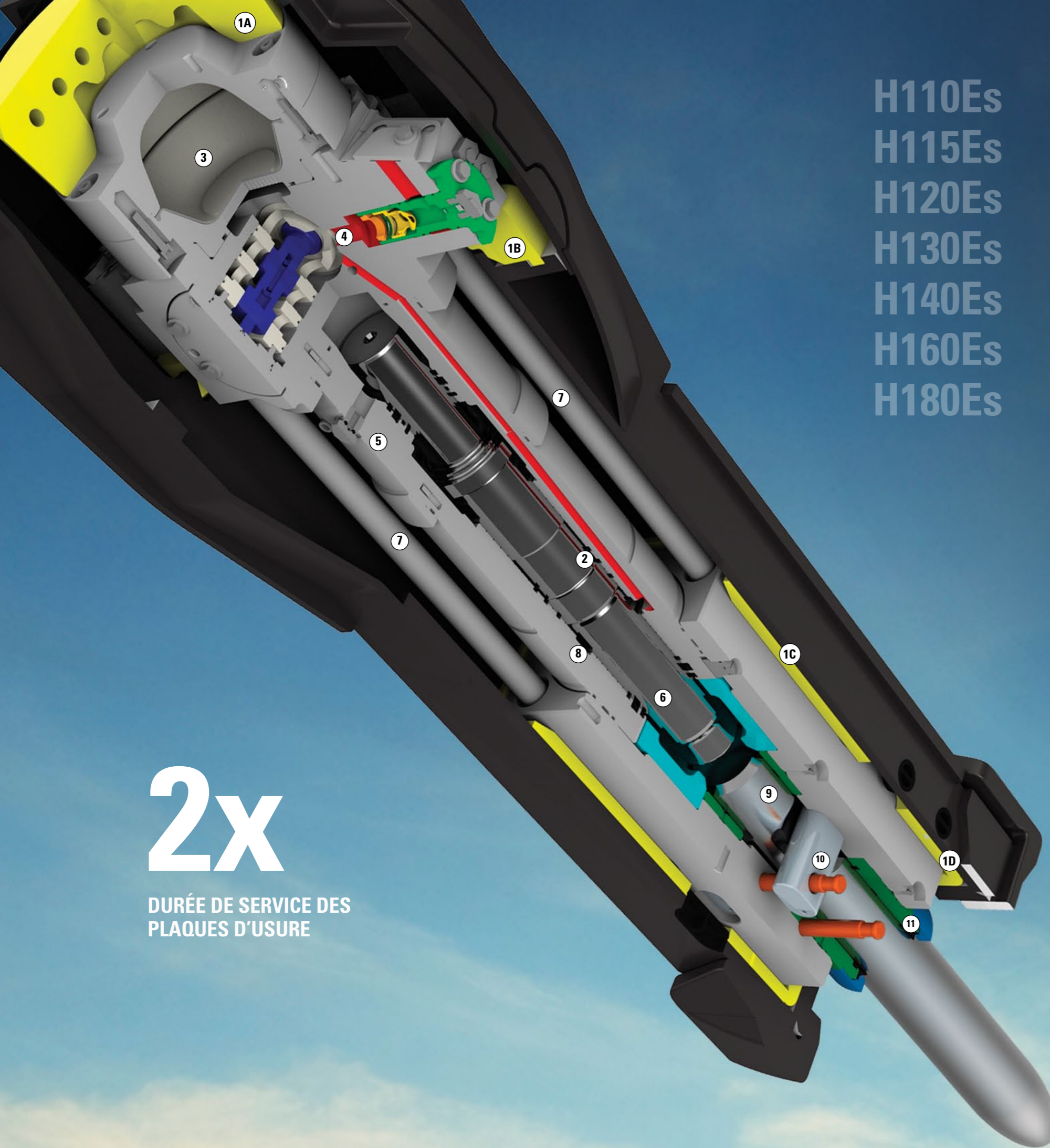
# LA QUALITÉ dans les moindres détails

- ❶ **Système à triple suspension** : Ce système à suspension exceptionnel comprend la chemise de suspension, ainsi que les tampons supérieur et inférieur. La suspension aligne la cellule d'alimentation et offre des performances stables et aisément maîtrisables.
  - ❶A **Tampons supérieur et inférieur** : Les tampons placés à chaque extrémité de la cellule d'alimentation absorbent les forces réfléchies et les isolent de la machine. Le conducteur bénéficie ainsi d'un environnement de travail fiable et calme, ce qui réduit sa fatigue.
  - ❶B **Chemise de suspension** : La tête avant est isolée par la chemise de suspension monobloc, qui amortit les vibrations et les sons. Grâce à cette réduction des émissions sonores, il est possible d'utiliser le marteau hydraulique dans des zones urbaines ou dans d'autres zones où les émissions sonores sont limitées.
- ❷ **Accumulateur avant** : Un accumulateur intégral protège les pompes de tout pic. Le circuit hydraulique de la machine est ainsi protégé.
- ❸ **Porte-joint** : Le gaz est retenu dans la chambre d'alimentation par une série de cinq joints. Conçus grâce à une technologie développée pour les moteurs Cat, ces joints garantissent une rétention maximale des gaz entre les intervalles d'entretien programmés. Au moment de l'entretien, le porte-joint se dépose facilement.
- ❹ **Corps de soupape & tête avant** : Bénéficiant d'une conception efficace, la cellule d'alimentation ne compte que deux composants principaux qui sont assemblés par des boulons à tête au lieu de barres d'accouplement. Les boulons sont en effet plus simples à installer et à entretenir.
- ❺ **Chemise de piston** : La chemise du vérin de piston est réparable si la contamination du circuit hydraulique entraîne des dommages. Ce marteau hydraulique est conçu pour bénéficier de rénovations économiques, ce qui en fait un bon investissement.
- ❻ **Arrêt automatique (ASO)** : Interrompt instantanément le piston lorsque le marteau traverse le matériau. Cela évite tout risque d'amorçage à vide, cause principale de l'usure du marteau hydraulique. Les contraintes internes sont moins fortes, ce qui est un gage de plus grande productivité. Le marteau est ainsi protégé, quel que soit le niveau d'expertise du conducteur.
- ❼ **Manchon d'outil** : Le manchon d'outil inférieur pivote à 90°, ce qui lui offre une seconde vie et permet de diminuer les coûts d'exploitation. L'entretien du manchon peut avoir lieu sur le terrain avec des outils manuels classiques, généralement en trente minutes environ.
- ❽ **Prêt à l'usage** : Conçu pour un montage aisé sur les machines Cat.
  - ❽A Orifices positionnés pour manchon de protection : L'acheminement amélioré élimine les immobilisations dues à la casse.
  - ❽A Aucun réglage nécessaire pour les pressions ou débits hydrauliques. Le marteau gère complètement les pressions et débits dans les circuits hydrauliques auxiliaires et les adapte automatiquement à votre machine Cat. Le surrégime et la durée de vie raccourcie du marteau sont évités.
- ❾ **Outil** : Les outils des marteaux hydrauliques Cat sont robustes et se caractérisent par un diamètre supérieur pour offrir une plus grande fiabilité.



## Porte-joints

La conception spécifique des joints permet de limiter les contrôles de chargement de gaz. La chambre d'alimentation et l'accumulateur peuvent être vérifiés et chargés même lorsque le marteau hydraulique est installé sur la machine.



H110Es  
H115Es  
H120Es  
H130Es  
H140Es  
H160Es  
H180Es

2x

DURÉE DE SERVICE DES  
PLAQUES D'USURE

- 1** **Système de suspension unique** : Les systèmes d'amortisseur, de levage et de guidage améliorés permettent de protéger l'élément mécanique porteur, allongeant ainsi la longévité du marteau hydraulique. L'ensemble de la cellule d'alimentation est correctement sécurisé dans le logement. Mieux insonorisé, ce système confère également au conducteur davantage de sensibilité et de précision dans les commandes.
- 1A** **Tampon supérieur de grande taille** : Il absorbe les vibrations du marteau hydraulique, évitant ainsi que les impulsions n'endommagent l'élément mécanique porteur.
- 1B** **Tampons bilatéraux** : Ils permettent de suspendre la cellule d'alimentation, de stabiliser les forces réfléchies et d'amortir le chargement de la biellette de direction. Les tampons latéraux peuvent être facilement inspectés lors des vérifications extérieures quotidiennes.
- 1C** **Système d'enclenchement Quad Wear** : Les plaques d'usure permettent de guider et de lever la tête avant. Les plaques peuvent effectuer une rotation de 90°, doublant ainsi leur longévité.
- 1D** **Tampon inférieur** : Le nouveau plancher permet de couvrir et d'absorber les vibrations, d'amortir le chargement de la biellette de direction et d'atténuer le niveau sonore.
- 2** **Arrêt automatique (ASO)** : Interrompt instantanément le piston lorsque le marteau traverse le matériau. Cela évite tout risque d'amorçage à vide, cause principale de l'usure du marteau hydraulique. La réduction de l'usure permet de réduire les coûts de maintenance et d'augmenter la productivité.
- 3** **Accumulateur** : Accumulateur à membrane autonome conçu pour une longue durée de service. Il est possible d'accéder au port même une fois le marteau hydraulique installé. Les opérations de test et de rechargement deviennent ainsi des tâches courantes qui peuvent être effectuées sur le terrain.
- 4** **Soupapes hydrauliques** : La soupape régulatrice de pression permet de maintenir une pression hydraulique maximale de manière à s'assurer que le marteau hydraulique transmet des frappes à pleine puissance. La vérification et le réglage de cette soupape s'effectuent facilement depuis l'extérieur du marteau en 30 minutes environ. Un clapet antiretour (non illustré) permet d'isoler les pointes de pulsation dangereuses du circuit hydraulique de l'élément mécanique porteur.
- 5** **Élément porteur étanche** : Ses joints spéciaux hautes performances permettent de prolonger l'étanchéité de l'unité.
- 6** **Piston** : Le long piston permet de transférer une longue onde de choc dans la roche. Les diamètres du piston porte-outils sont adaptés pour un transfert d'énergie optimal.
- 7** **Biellettes de direction** : De plus grands filetages pour une capacité de charge, une longévité et une fiabilité optimales.
- 8** **Cylindre** : Conçu dans un souci de durabilité et de fiabilité avec un temps d'entretien et d'immobilisation minimal.
- 9** **Douille porte-outils supérieure** : Permet de guider l'outil pour optimiser le contact en ligne entre le piston et l'outil.
- 10** **Goupilles et clavettes de fixation d'outils** : Le processus de dépose d'outil est simplifié et réalisable avec des outils manuels courants. Le temps de dépose est réduit de 40 % par rapport aux modèles précédents.
- 11** **Douille porte-outils inférieure** : Lorsque la douille atteint la limite d'usure, il est possible de la faire pivoter de 90° ou de la remplacer pour la rendre de nouveau conforme aux spécifications. Elle est équipée de pare-poussières qui empêchent la pénétration d'impuretés.



## Spécifications

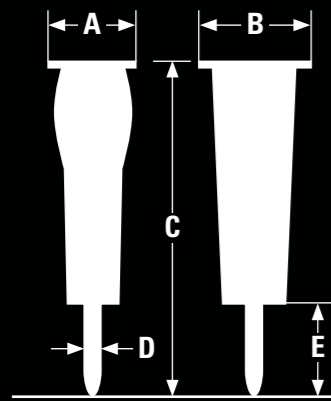
		H35Es	H35E	H45Es	H45E	H55Es	H55E	H55E*	H65Es	H65E	H65E*
Fourchette de poids de l'élément mécanique porteur recommandée	t	1,1 – 2,4	1,1 – 2,4	1,5 – 3,2	1,5 – 3,2	2,5 – 6	2,5 – 6	2,5 – 6	3 – 9	3 – 9	3 – 9
Poids en ordre de marche**	kg	125 – 130	125 – 130	145 – 250	145 – 250	260 – 345	250 – 340	220 – 315	315 – 390	305 – 380	260 – 355
Fréquence d'impact	bpm	600 – 1 800	600 – 1 800	780 – 1 800	780 – 1 800	600 – 1 680	600 – 1 680	600 – 1 680	720 – 1 740	720 – 1 740	720 – 1 740
Classe énergétique	J	407	407	542	542	813	813	813	1 085	1 085	1 085
Débit d'huile acceptable	l/min	12 – 35	12 – 35	25 – 62	25 – 62	30 – 85	30 – 85	30 – 85	40 – 115	40 – 115	40 – 115
Pression en ordre de marche	kPa	16 500	16 500	17 000	17 000	16 500	16 500	16 500	16 500	16 500	16 500

## Dimensions

		H35Es	H35E	H45Es	H45E	H55Es	H55E	H55E*	H65Es	H65E	H65E*
<b>A</b> Longueur	mm	300	284	300	296	346	328	333	345	332	337
<b>B</b> Largeur	mm	311	345	311	345	451	445	344	451	445	453
<b>C</b> Hauteur	mm	860	871	1 006	1 017	1 108	1 156	1 323	1 324	1 306	1 454
<b>D</b> Diamètre de l'outil	mm	40	40	50	50	58	58	58	68	68	68
<b>E</b> Longueur de l'outil de travail	mm	240	240	269	269	324	324	324	371	371	371

# DES OUTILS ADAPTÉS

pour répondre à vos besoins



*Des petits marteaux...*



\* Modèle à claveter.

\*\* Le poids de travail inclut les marteaux hydrauliques, les outils standard et le support de montage moyen.

## Spécifications

		H75Es	H95Es	H110Es	H115Es	H120Es	H130Es	H140Es	H160Es	H180Es
Fourchette de poids de l'élément mécanique porteur recommandée	t	6 – 10	7 – 14	8 – 16	12 – 20	17 – 32	19 – 36	24 – 42	32 – 55	42 – 76
Poids en ordre de marche*	kg	500	627	1 017	1 180	1 582	1 890	2 410	3 230	3 990
Fréquence d'impact	bpm	840 – 1 650	700 – 1 260	450 – 1 000	370 – 800	350 – 620	320 – 600	325-540	400-505	275-450
Classe énergétique	J	1 356	2 034	2 305	3 390	4 067	4 745	8 135	11 524	16 270
Débit d'huile acceptable	l/min	70 – 130	70 – 150	60 – 120	70 – 130	100 – 170	120 – 220	160 – 230	220 – 300	220 – 300
Pression en ordre de marche	kPa	14 500	14 500	16 000	15 000	15 000	15 000	16 000	16 000	16 000

## Dimensions

		H75Es	H95Es	H110Es	H115Es	H120Es	H130Es	H140Es	H160Es	H180Es
A Longueur	mm	520	520	552	552	594	624	585	730	730
B Largeur	mm	512	512	585	585	585	585	670	736	758
C Hauteur	mm	1 493	1 666	2 024	2191	2 372	2 560	2 759	3 057	3 257
D Diamètre de l'outil	mm	74,5	87,5	99,5	109,5	119,5	130,0	139,5	159,5	179,5
E Longueur de l'outil de travail	mm	376,1	416,3	496	549	598	647	652	753	760,5

... aux moyens et gros marteaux.



\* Le poids de travail inclut les marteaux hydrauliques, les outils standard et le support de montage moyen.

# DES OUTILS adaptés

## Guide des applications avec outils standard



### Burin (C)

#### Applications

- Roche métamorphique sédimentaire et friable dans laquelle l'outil pénètre
- Béton

#### À privilégier dans les cas suivants :

- Travail sur de la roche non abrasive mais ductile
- Besoin d'un taux de pénétration moyen dans la roche



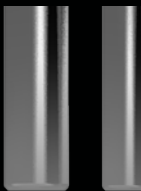
### Calotte (M)

#### Applications

- Roche métamorphique sédimentaire et friable dans laquelle l'outil pénètre
- Béton

#### À privilégier dans les cas suivants :

- Travail sur de la roche tendre et non abrasive
- Besoin d'une plus grande protection contre l'usure excessive de la rainure de la goupille de retenue



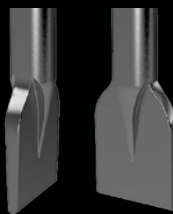
### Outil épointé (B)

#### Applications

- Roche métamorphique dure et ignée dans laquelle l'outil ne peut pas pénétrer

#### À privilégier dans les cas suivants :

- Démolition de gros blocs de béton
- Concassage de blocs de roche



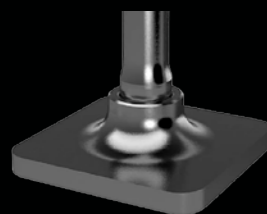
### Pelle (S)

#### Applications

- Roche métamorphique sédimentaire et friable dans laquelle l'outil pénètre
- Béton

#### À privilégier dans les cas suivants :

- Fragmentation générale
- Découpe de l'asphalte



### Plaque de compactage (CP)

#### Applications

- Sol

#### À privilégier dans les cas suivants :

- Besoin de compacter la terre

	H35E/Es	H45E/Es	H55E/Es	H65E/Es	H75Es*	H95Es*	H110Es*	H115Es*	H120Es*	H130Es*	H140Es*	H160Es*	H180Es*
<b>1. Aménagement routier/construction</b>													
Destruction des surfaces de route	C, M, S	C, M, S	C, M, S	C, M, S	C, M	C, M	C, M	C, M	C, M	C, M	C, M	C, M	C, M
Découpe de l'asphalte	C, S	C, S	C, S	C, S	C	C					C, M	C, M	C, M
Fragmentation de grosses pierres							C, M	C, M	C, M	C, M	C, M	C, M	C, M
Creusement de tranchées pour l'écoulement					C, M	C, M	C, M	C, M	C, M	C, M	C, M	C, M	C, M
Démolition de ponts	C, M	C, M	C, M	C, M	C, M	C, M	C, M	B, C, M	B, C, M	B, C, M	B, C, M	B, C, M	B, C, M
Piliers de ponts extrêmement renforcés											B	B	B
Compactage de sols	CP	CP	CP	CP									
Perçage de trous (pour poteaux de signalisation et d'éclairage)	M	M	M	M	M	M	M	M	M	M	M	M	M
Destruction des sols gelés	C, M, S	C, M, S	C, M, S	C, M, S	C, M	C, M	C, M	C, M, P	C, M	C, M	C, M	C, M	C, M
<b>2. Démolition/construction de logements</b>													
Démolition de murs, de toits, de sols en béton	C, M	C, M	C, M	C, M	C, M	C, M	C, M	B, C, M	B, C, M	B, C, M	B, C, M	B, C, M	B, C, M
Démolition de béton léger ou armé (< 20")	M	M	M	M	M	M	M	B, M	B, M	B, M			
Murs en brique	C, M	C, M	C, M	C, M	C, M	C, M	C, M	B, C, M	B, C, M	B, C, M	B, C, M	B, C, M	B, C, M
Tranchées de roche pour le réseau de distribution d'eau					C, M	C, M	C, M	C, M	C, M	C, M	C, M	C, M	C, M
Creusement de roche pour les fondations					C, M	C, M	C, M	C, M	C, M	C, M	C, M	C, M	C, M
Creusement intensif dans la roche pour construction de bâtiments industriels									C, M	C, M	C, M	C, M	C, M
Fondations massives en béton armé										M	M	M	M
Séparation des armatures du béton (pour le recyclage)	C, M	C, M	C, M	C, M	C, M	C, M	C, M	B, C, M	B, C, M	B, C, M	B, C, M	B, C, M	B, C, M
<b>3. Exploitations de carrières/exploitations minières à ciel ouvert</b>													
Deuxième concassage de blocs de roche								B	B	B	B	B	B
Première fragmentation de roche										C, M	C, M	C, M	C, M
Concassage de blocs surdimensionnés à l'aide de concasseurs/dispositifs d'alimentation/goulottes d'alimentation							B, C, M	C, M	B, C, M	B, C, M	B, C, M	B, C, M	B, C, M
<b>4. Applications minières souterraines</b>													
Écaillage					C	C	C	C					
<b>5. Applications métallurgiques</b>													
Destruction de scories dans les poches de coulée						C, M	C, M	C, M					
Destruction de scories dans les ouvertures du convertisseur						C, M	C, M	C, M	C, M	C, M	C, M		
Nettoyage de pièces moulées						C, M	C, M	C, M					
Destruction de scories massives en acier												C, M	C, M
Destruction de scories en aluminium par électrolyse					C, M	C, M	C, M	C, M	C, M	C, M	C, M		
Destruction de revêtements réfractaires dans les fourneaux	C, M	C, M	C, M	C, M	C, M	C, M							
<b>6. Autres applications</b>													
Démolition/fragmentation de roche sous l'eau									C, M	C, M	C, M	C, M	C, M

\* Les outils de la série E ne sont pas compatibles avec les modèles de marteaux hydrauliques précédents.

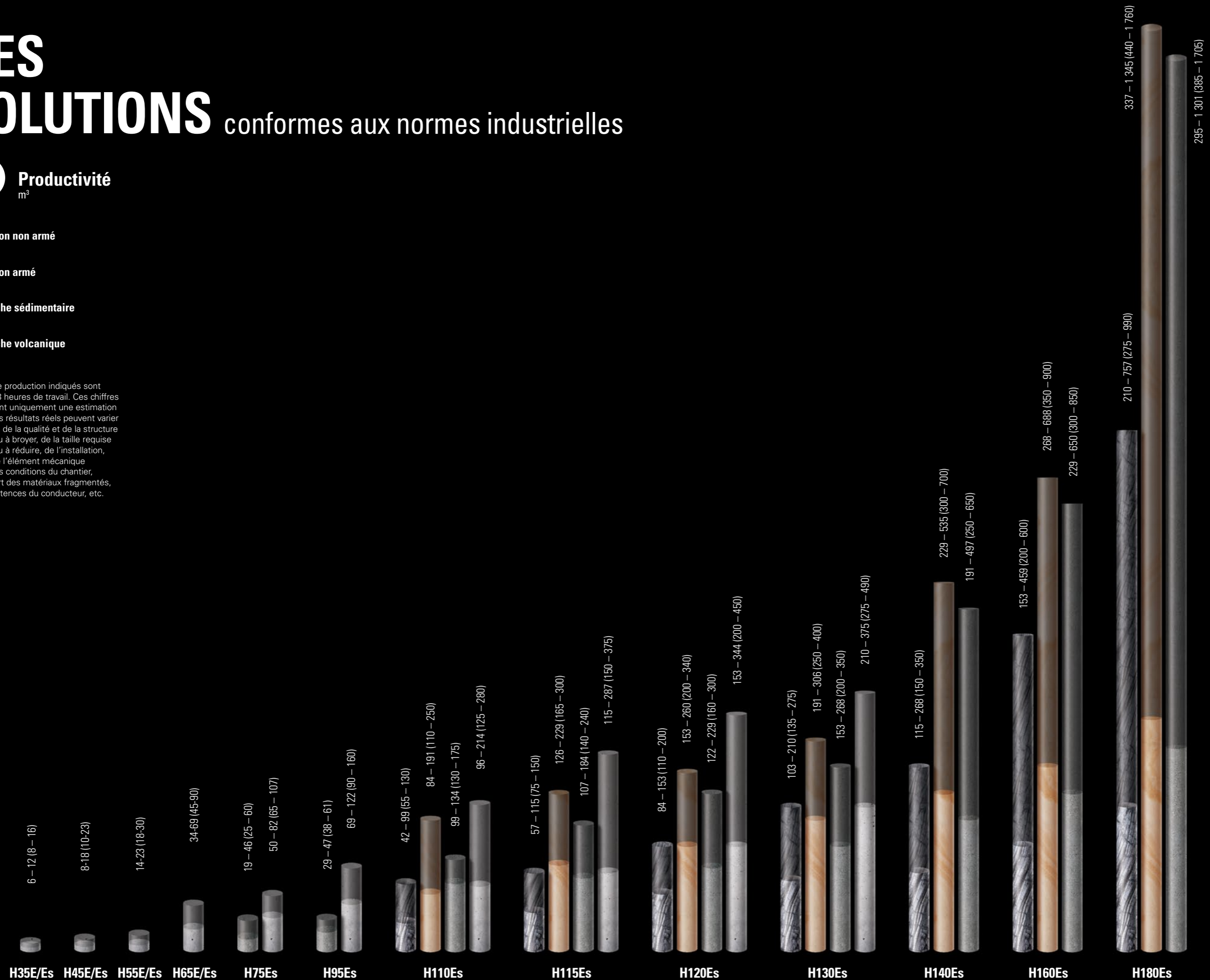
Tous nos outils sont traités thermiquement et adaptés au diamètre et à la masse du piston pour avoir une pleine force de frappe.

# DES SOLUTIONS conformes aux normes industrielles

**8h** Productivité  
m<sup>3</sup>

- Béton non armé
- Béton armé
- Roche sédimentaire
- Roche volcanique

Les taux de production indiqués sont basés sur 8 heures de travail. Ces chiffres représentent uniquement une estimation globale. Les résultats réels peuvent varier en fonction de la qualité et de la structure du matériau à broyer, de la taille requise du matériau à réduire, de l'installation, de l'état de l'élément mécanique porteur, des conditions du chantier, du transport des matériaux fragmentés, des compétences du conducteur, etc.



# CAPACITÉS uniques

## LES COULISSES DE LA PRODUCTION

Découvrez comment sont nés les marteaux hydrauliques de la série E

### Conçus pour répondre à vos besoins

Les marteaux hydrauliques Cat de la série E sont conçus et développés par des spécialistes Cat issus de domaines de compétences variés. Ensemble, ils constituent une équipe de classe mondiale forte de plusieurs dizaines d'années d'expérience dans la conception de marteaux. Les concepteurs Cat sont chargés de développer entièrement le concept des marteaux hydrauliques, en s'assurant que nos marteaux et nos machines fonctionnent de manière homogène.

### Conçus pour durer

L'ingénierie Cat transforme la vision de nos concepteurs en réalité. Nous mettons tout en œuvre pour que chaque marteau hydraulique Cat hérite de la technologie des machines Cat et de leur réputation quant à leur niveau de performance, de qualité et de facilité d'entretien. Dans cette usine dédiée aux marteaux, les marteaux hydrauliques de la série E sont conçus à l'aide des méthodes Cat éprouvées et testées selon les spécifications rigoureuses de Cat.

### Une production de la plus haute qualité

En tant que leader mondial dans la production d'équipements de construction et d'exploitations minières et plus grand fabricant d'outils de travail de l'industrie, Cat fait preuve d'une excellence inégalée en matière de fabrication. De par le système de production Caterpillar (Cat Production System, CPS) et des principes « 6 Sigma », vous avez la garantie que les marteaux hydrauliques Cat sont les meilleurs du marché. Tel est notre engagement !



# UN ENTRETIEN hors pair

Les marteaux hydrauliques Cat de la série E sont vendus par les mêmes concessionnaires Caterpillar que les machines Cat. Vous bénéficiez ainsi d'un réseau de service et d'assistance intégré : un seul et même partenaire se charge des pièces et de l'entretien de vos machines et outils de travail. Aucun autre fabricant n'est en mesure d'offrir cela.

Vous pouvez compter sur votre concessionnaire Cat pour vous aider à conserver vos équipements en excellent état, de manière à ce que vous puissiez travailler de manière plus efficace et productive. Toute la journée. Tous les jours. Et cette promesse va au-delà des pièces détachées, des réparations et des travaux sous garantie. Elle comprend des montages financiers innovants tels que des échanges et des contrats de contre-achat.

Votre concessionnaire Cat local est la meilleure source de renseignements pour tout ce qui a trait au fonctionnement de votre équipement. Votre entreprise est peut-être équipée de ses propres installations de maintenance et d'entretien, ou peut-être préférez-vous faire appel à des sous-traitants pour gérer l'ensemble de l'entretien de vos équipements de manière à vous concentrer ainsi sur votre cœur de métier. Quoi qu'il en soit, votre concessionnaire Cat peut vous proposer tout type d'assistance dont vous pourriez avoir besoin, que ce soit en ligne ou sur votre chantier.

## LA FLEXIBILITÉ PAR LA LOCATION

### Exactement le marteau dont vous avez besoin

Cat Rental vous donne accès à une large gamme d'équipements, y compris des marteaux. Ainsi, vous disposez de l'outil qui correspond exactement à la tâche prévue, quelle que soit la machine Cat utilisée. Voilà un bel exemple de flexibilité ! Avec l'aide de votre concessionnaire Cat®, il ne vous reste qu'à sélectionner l'outil le mieux adapté aux performances et à la productivité dont vous avez besoin.

- Réseau mondial de 1 600 concessionnaires Cat
- Les succursales Cat Rental offrent une assistance et des services techniques compétents
- Vos demandes sont satisfaites rapidement après un simple coup de téléphone ou un seul clic

Visitez [catrentalstore.com](http://catrentalstore.com) pour découvrir comment Cat Rental peut vous aider.

# 191

CONCESSIONNAIRES CAT  
À TRAVERS LE MONDE