

Données techniques

DIMENSIONS

Hauteur de travail, max.	12,80 m
Déport avec 200 kg	6,05 m
Hauteur d'articulation, max.	4,60 m
Hauteur du panier (A)	1,10 m
Longueur du panier (B)	0,70 m
Largeur du panier (C)	1,40 m
Longueur totale (D)	5,75 m
Hauteur pos. de transport (E)	1,99 m
Largeur totale (F)	1,48 m
Garde au sol max., 12" roues (G)	0,16 m
Garde au sol max., 14" roues (H)	0,21 m
Longueur en stabilisation standard (I)	3,69 m
Largeur en stabilisation standard (J)	2,86 m
Plateau d'appui Ø	0,20 m

PRODUCTIVITÉ

Capacité de charge	200 kg
Jib	-
Panier rotatif	-
Rotation max. de la tourelle	355°
Stabilisation app. jusqu'à la pente de	10°/17,6 %
Capacité de montée max.	10°/17,6 %
Angle d'attaque	10°/17,6 %
Vitesse de translation avec la roue à friction	1,4 km/h
Vitesse maximum (standard)	80 km/h
Vitesse maximum (en option)	100 km/h

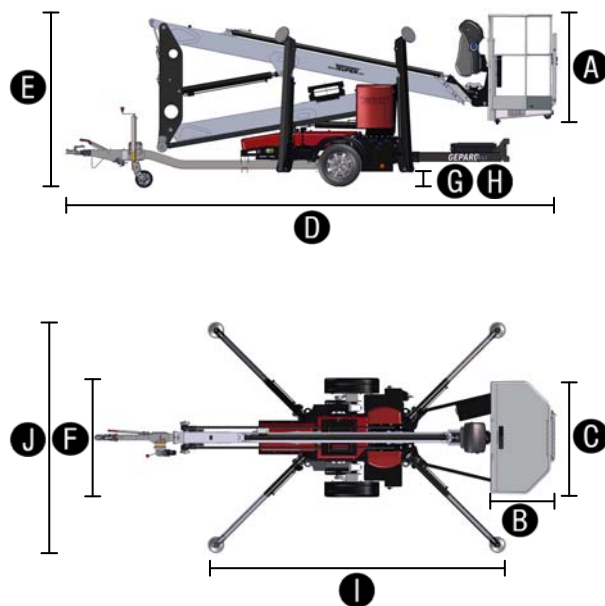
POIDS

Poids total en configuration standard	1470 kg
Poids de la charge au timon	1415 kg, 55 kg
Pression en position de transport	1,29 kN/m ²
Pression en position de travail	0,77 kN/m ²
Pression max. sous un plateau	11,7 kN

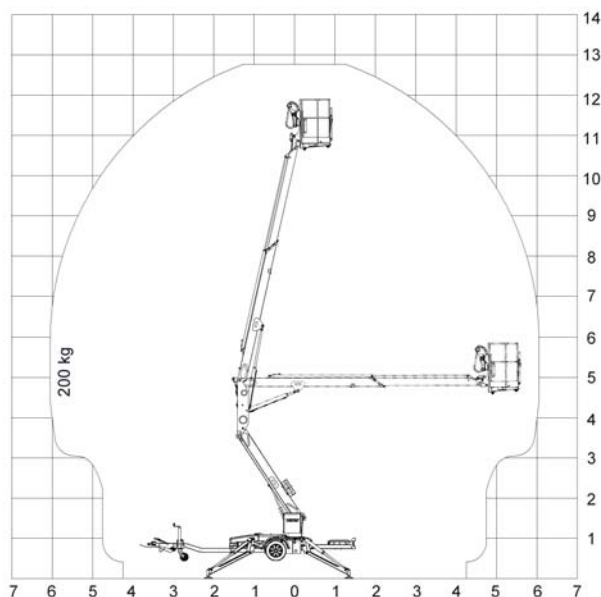
ALIMENTATION

Modes d'entraînement Standard	Battery: 4 x 6 V, 225 Ah
Modes d'entraînement optionnels	1) Electric: 230 V, 12,9 Ah E-Motor 2) Petrol: Robin-Subaru-EX21 (5,1 kW, 7,0 hp)
Contenu du réservoir (Essence)	3,6 l

GEPARD 13 GT



COURBE DE TRAVIL



CONFORMITÉ AUX NORMES



EN ISO 9001



EN 280:2001

Teupen se réserve le droit d'améliorer constamment ses produits. Sous réserve d'erreurs et de modifications du produit, les photos et schémas ne servent qu'à des fins d'illustration. Pour une utilisation correcte de nos produits, il est impératif de consulter la notice de conduite. Une utilisation non conforme aux directives pourrait entraîner des blessures graves, voire mortelles. Teupen se réserve le droit de modifier ses équipements. Seules les conditions de garantie écrites sont retenues. Teupen n'accorde pas d'autres extensions de garantie que celles stipulées par écrit. « Teupen », « LEO Series » et « Access redefined » sont des marques déposées de Teupen Maschinenbau GmbH aux Etats Unis et dans de nombreux autres pays. Version 2013-A © 2013 Teupen Maschinenbau GmbH.

Equipement

CHASSIS & STABILISATION

- Composants Al-Ko entièrement galvanisé pour l'axe et l'attelage
- Conduite souple rendu possible grâce à un centre de gravité très bas et un positionnement optimal de l'axe
- Stabilisation hydraulique rapide avec nivellement automatique
- Contrôle constant des stabilisateurs avec capteurs de pression
- Plateaux d'appui en PVC, résistants à l'abrasion

SYSTEME DE LA NACELLE

- Commande à cable amovible
- Toutes les fonctions peuvent être contrôlées depuis le panier
- Commande électro-proportionnelle intuitive
- Capot de protection du dispositif de commande robuste et verrouillable
- Nivellement hydraulique automatique du panier
- Système de rotation via un engrenage à vis sans fin et moteur hydraulique
- Panier 2 personnes démontable avec points d'encrage pour harnais de sécurité
- Commandes d'urgence par pompe manuelle ou par moteur électrique de 230 V
- Rotation tourelle: 355°

MOTORISATION

- Entraînement par 4 batteries 6 V incluant un dispositif et un voyant de charge

PRODUCTIVITÉ, SÉCURITÉ, QUALITÉ

- Chassis avec emplacement pour fourches d'élévateurs
- Prise de 230 V (EU) dans le panier
- Châssis et stabilisateurs protégé par une couche métallique en RAL 9005
- Bras en aluminium, anodisé
- Commande d'urgence par pompe manuelle (ou par moteur électrique ou thermique)
- Panier démonté, la machine peut être commandée depuis le sol
- Aménagement des flexibles et câbles d'alimentation à l'intérieur de la flèche
- Huile biodégradable de série pour le système hydraulique
- Vannes de blocage - clapets anti-retour sur tous les vérins hydrauliques
- Protection du système hydraulique par soupapes de limitation de pression
- Protection du réservoir, du dispositif de commande d'urgence, des flexibles
- Tôles de protection du boîtier électrique et du poste de commande bas
- Capots démontables très facilement pour une accessibilité optimale
- La machine répond aux prescriptions de la norme Européenne EN280 et aux exigences routières StVZO
- Compteur horaire

GEPARD¹³GT

OPTIONS

- 4 protections de vérins
- Roue à friction (poids additionnel environ 65 kgs)
- Cadre latéral de sécurité selon réglementation routière du pays (poids additionnel environ 14 kgs)
- Amortisseurs supplémentaires (Option 100 Km/h)
- Entraînement via un moteur essence Robin Subaru EX21 (5.1 KW/7.0 hp)
- Moteur électrique 230 V/50 Hz

ACCESSOIRES

- Harnais de sécurité
- 4 Cales en PVC 450 x 400 x 40 mm
- Support de rangement verrouillable pour les cales en PVC
- Cale en PVC résistant, 2000 x 1000 x 15 mm
- Equipement de levage (capacité 200 kgs)
- Installation préliminaire pour l'équipement de levage

**Enquiries from Europe, Asia,
Middle East & Africa:**

Corporate Headquarters

Teupen Maschinenbau GmbH
Marie-Curie-Str. 13
Germany

phone +49 2562 8161-0
fax +49 2562 6161-888

mail@teupen.com
www.teupen.com