

ИННОВАЦИОННЫЕ ТЕХНОЛОГИИ ИДУТ НАВСТРЕЧУ СТРОГИМ ТРЕБОВАНИЯМ К ПРОИЗВОДИТЕЛЬНОСТИ

Максимальная производительность нарезчика швов может быть достигнута только благодаря тщательно продуманному и сбалансированному сочетанию мощности, эргономичности, крутящего момента, маневренности и надежности. Чтобы ваш рабочий день приносил максимальные результаты, все факторы должны эффективно поддерживать друг друга. Речь идет о взаимодействии между Вами, машиной и алмазным диском. Именно это делает нарезчики швов Husqvarna идеальным выбором для максимальной производительности.



МАЛЫЙ ОБЪЕМ ТЕХНИЧЕСКОГО ОБСЛУЖИВАНИЯ

Большинство нарезчиков швов Husqvarna содержит систему смазки шпинделя IntelliSeal, которая устраняет необходимость ежедневно смазывать подшипники этой оси.



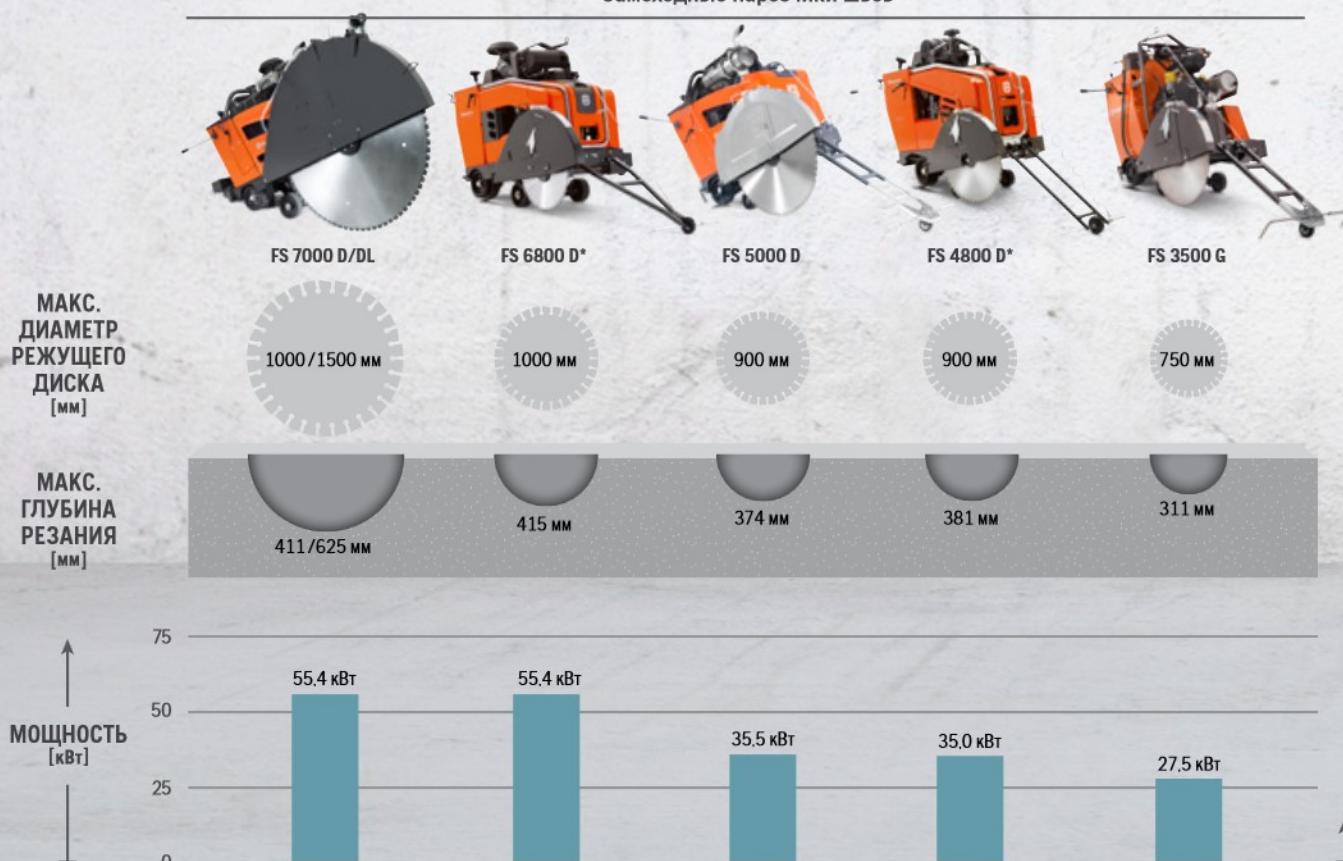
ВЫСОКАЯ ЭФФЕКТИВНОСТЬ

КПП с передачей мощности под прямым углом передает энергию на вал диска с оптимальным крутящим моментом и минимальной потерей мощности.

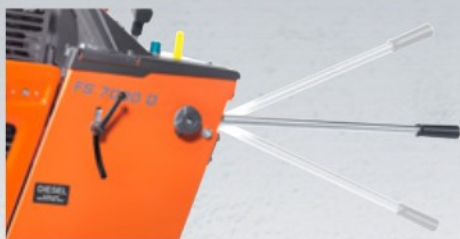
Обзор линейки

Полная линейка нарезчиков швов Husqvarna содержит 13 моделей с глубиной резки от 122 мм до 625 мм, оснащенных двигателями мощностью от 4,2 кВт, работающими на бензине, до 55,4 кВт, работающими на дизельном топливе, массой от 54 кг до 1038 кг. Наши нарезчики швов обладают лучшими в классе значениями мощности и крутящего момента на оси режущего диска, что повышает производительность при глубокой резке. Здесь вы можете легко найти нарезчик швов, который обеспечит вам самую высокую скорость работы.

Самоходные нарезчики швов



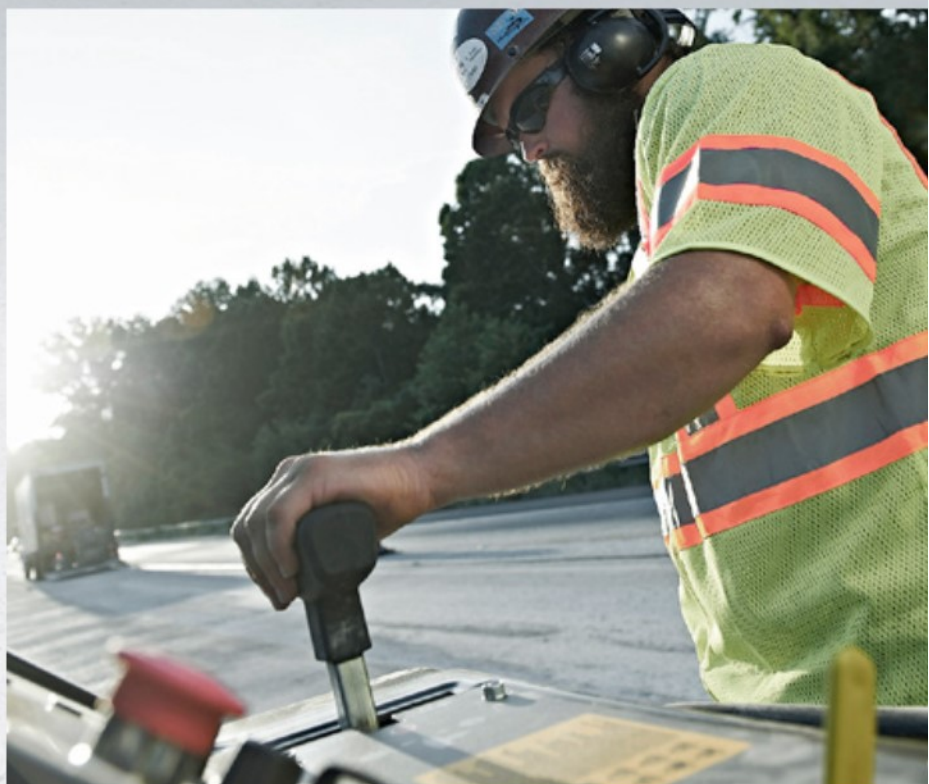
* Предлагается в Австралии, не на всех рынках.



ЭРГОНОМИЧНАЯ Рукоятки регулируются в соответствии с предпочтениями оператора; расположение органов управления позволяет управлять инструментом интуитивно. Все модели обладают высокой маневренностью и низкими уровнями вибрации, что значительно уменьшает усталость пользователя.



ПРЯМЫЕ РЕЗЫ Установленная на FS 5000 D и FS 7000 D дружелюбная к оператору панель управления содержит цифровой монитор, отображающий режим электронного слежения, что помогает создавать прямые резы, и обеспечивает высокую производительность без большой нагрузки на оператора.



Производительность, на которую можно положиться. Уменьшение выбросов

Husqvarna FS 7000 D и 5000 D работают быстрее и чище. Мощные современные дизельные двигатели создают малое количество выбросов, соответствуют экологическим нормам Tier 4 / Stage IIIB и позволяют осуществлять быструю эффективную резку. Интуитивно понятная цифровая панель управления и другие удобные функции повышают эффективность вашей работы.

Самоходные машины

Несамоходные режущие машины



Серия FS 500

Серия FS 400

FS 400 LV

Серия FS 300

МАКС. ДИАМЕТР РЕЖУЩЕГО ДИСКА [мм]

600 мм

500 мм

450/500 мм

350 мм

МАКС. ГЛУБИНА РЕЗАНИЯ [мм]

241 мм

189 мм

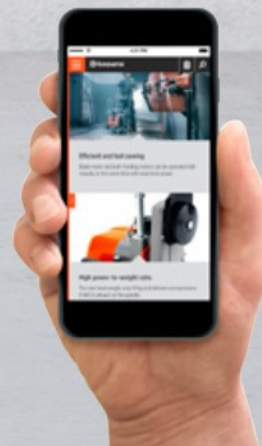
162/189 мм

122 мм

МОЩНОСТЬ [кВт]



Чтобы получить дополнительную информацию, посетите веб-сайт www.husqvarnacp.com





НАРЕЗЧИКИ ШВОВ	FS 7000 DL	FS 7000 D	FS 6800 D***	FS 5000 D
ТЕХНИЧЕСКИЕ СПЕЦИФИКАЦИИ*				
Макс. глубина резания, мм	625 (500 в версии до 48")	411	415	374
Контроль глубины режущего диска	Электрогидравлический	Электрогидравлический	Электрогидравлический	Электрогидравлический
Макс. диаметр режущего диска, мм	1500 (1200 в версии до 48")	1000	1000	900
Посадочный диаметр шпинделя, мм	25,4	25,4	25,4	25,4
Макс. скорость трансмиссии, м/мин	76	76	91	40
Изготовитель двигателя	Deutz	Deutz	Yanmar	Yanmar
Топливо	Дизель	Дизель	Дизель	Дизель
Охлаждение двигателя	Жидкостное /воздушное	Жидкостное /воздушное	Жидкостное /воздушное	Жидкостное /воздушное
Макс. мощность, кВт**	55,4	55,4	50,7	35,5
Мощность на оси режущего диска, кВт	50,0	50,0	44,7	31,0
Число ребер на ремнях	16	16	16	12
Размеры, мм (Д × Ш × В)	2710 × 974 × 1499 (2370 × 974 × 1499 в версии до 48")	1961 × 974 × 1499	1701 × 965 × 1448	1753 × 844 × 1313
Масса, кг	1338 (1150 в версии до 48")	1032	857	771
РЕКОМЕНДУЕТСЯ ИСПОЛЬЗОВАТЬ С				
	W 70 P	W 70 P	W 70 P	W 70 P
КОД ИЗДЕЛИЯ				
	967 05 60-08, защитный кожух диска 1500 мм, передние поворотные колеса, 3-скоростная КПП, муфта, электрический контроль курса, 5-е колесо	967 20 79-54, защитный кожух диска 1000 мм, передние поворотные колеса, 3-скоростная КПП, муфта, электрический контроль курса	965 15 23-54, защитный кожух диска 1000 мм, 3-скоростная КПП, электрический контроль курса	967 20 73-40, защитный кожух диска 900 мм, передние поворотные колеса, 3-скоростная КПП, муфта, электрический контроль курса
	967 05 60-09, защитный кожух диска 1200 мм, передние поворотные колеса, 3-скоростная КПП, муфта, электрический контроль курса	967 20 79-53, защитный кожух диска 900 мм, передние поворотные колеса, 3-скоростная КПП, муфта, электрический контроль курса	965 15 23-53, защитный кожух диска 900 мм, 3-скоростная КПП, электрический контроль курса	967 20 73-38, защитный кожух диска 750 мм, передние поворотные колеса, 3-скоростная КПП, муфта, электрический контроль курса

В таблицу включены избранные варианты. Обратитесь к специалисту по продажам, чтобы получить информацию обо всех предлагаемых вариантах.

* Полные технические спецификации опубликованы на нашем веб-сайте. ** Данные производителя двигателя. *** Предлагается в Австралии, Латинской Америке, Африке и некоторых частях Азии.

Husqvarna FS 7000 DL и FS 7000 D

ПРИНАДЛЕЖНОСТИ И ЗАПАСНЫЕ ЧАСТИ		
2	Надвижной защитный кожух диска, 500 мм	586 34 32-01
2	Надвижной защитный кожух диска, 600 мм	586 34 33-01
2	Надвижной защитный кожух диска, 750 мм	586 34 34-01
2	Надвижной защитный кожух диска, 900 мм	586 34 35-01
2	Надвижной защитный кожух диска, 1000 мм	586 34 36-01
3	Комплект фар	585 92 46-01
4	Комплект водяного насоса	586 01 23-01
5	Комплект грузов, 15 кг	581 67 89-01
5	Комплект грузов, 30 кг	581 67 89-02
6	Установленный на заводе комплект 5-го колеса без комплекта держателя груза (FS 7000 D)	582 55 72-01
6	Установленный на заводе комплект 5-го колеса с комплектом держателя груза (FS 7000 D)	501 74 47-01
6	Устанавливаемый пользователем комплект 5-го колеса (FS 7000 D)	582 30 79-01
	Комплект для переделки устройства 900-1000 мм для 3-скоростной КПП	589 55 36-01
	Комплект для переделки устройства 1500 мм для 3-скоростной КПП	589 55 38-01
	Ремень вала диска от 1-скор. трансмиссии, 900 мм	524 19 97-64
	Ремень вала диска от 3-скор. трансмиссии, 900 мм	541 20 08-47
	Система болтового крепления защитного кожуха режущего диска, 1200 мм, для 3-скоростной КПП	582 55 35-01
	Система болтового крепления защитного кожуха режущего диска, 1500 мм, для 3-скоростной КПП	582 55 36-01
	Внешний фланец диам. 114 мм с ведущим штифтом	586 00 92-01
	Внешний фланец диам. 127 мм с ведущим штифтом	586 00 93-01
	Внешний фланец диам. 152 мм с ведущим штифтом	586 00 94-01
	Внешний фланец диам. 178 мм с ведущим штифтом	586 00 95-01
	Ключ к гайке режущего диска	504 62 64-03
	Ведущий штифт, 350-750 мм	505 53 19-01
	Ведущий штифт, 900-1000 мм	539 30 00-10

Husqvarna FS 6800 D

ПРИНАДЛЕЖНОСТИ И ЗАПАСНЫЕ ЧАСТИ		
1	Надвижной защитный кожух диска, 350 мм	541 20 83-67
1	Надвижной защитный кожух диска, 450 мм	542 19 81-63
1	Надвижной защитный кожух диска, 600 мм	542 19 81-64
1	Надвижной защитный кожух диска, 750 мм	542 19 81-65
1	Надвижной защитный кожух диска, 900 мм	542 19 81-66
1	Надвижной защитный кожух диска, 1000 мм	504 01 94-01
	Внешний фланец диам. 114 мм с ведущим штифтом	542 16 31-72
	Внешний фланец диам. 127 мм с ведущим штифтом	542 16 63-07
	Внешний фланец диам. 152 мм с ведущим штифтом	542 16 32-72
	Внешний фланец диам. 178 мм с ведущим штифтом	542 19 93-78
	Ремень вала диска, 1000 мм × 4	542 19 97-64
	Ремень вала диска, 450, 600 и 900 мм × 4	542 16 66-29
	Ремень вала диска, 800 мм × 4	542 16 63-62
	Ведущий штифт, 400-1000 мм	505 53 19-01
	Ведущий штифт, 900-1000 мм	539 30 01-33
	Комплект пятого колеса (устанавливается на заводе)	576 01 85-02
	Комплект пятого колеса (устанавливается пользователем)	576 01 85-01

Husqvarna FS 5000 D

ПРИНАДЛЕЖНОСТИ И ЗАПАСНЫЕ ЧАСТИ		
2	Надвижной защитный кожух диска, 350 мм	586 34 31-01
2	Надвижной защитный кожух диска, 500 мм	586 34 32-01
2	Надвижной защитный кожух диска, 600 мм	586 34 33-01
2	Надвижной защитный кожух диска, 750 мм	586 34 34-01
2	Надвижной защитный кожух диска, 900 мм	586 34 35-01
3	Комплект фар	585 92 46-01
4	Комплект водяного насоса	586 01 23-01
6	Устанавливаемый на заводе комплект 5-го колеса (FS 5000 D)	501 74 46-01



FS 4800 D***

FS 3500 G

381	311
Электрогидравлический	Электрогидравлический
900	750
25,4	25,4
49	45
Yanmar	Kohler
Дизель	Бензин
Жидкостное / воздушное	Воздушное
35,0	27,5
31,3	21,5
12	25
1422 × 845 × 1295	1410 × 800 × 1135

680 – 695

419

W 70 P

W 70 P

967 60 80–60, защитный кожух диска 900 мм, передние поворотные колеса, 3-скоростная КПП, муфта, электрический контроль курса

967 67 37–07, защитный кожух диска 750 мм

967 60 80–62, защитный кожух диска 900 мм, передние поворотные колеса, муфта, электрический контроль курса

967 67 37–06, защитный кожух диска 650 мм

967 60 80–49, защитный кожух диска 750 мм, передние поворотные колеса, 3-скоростная КПП, электрический контроль курса

ПРИНАДЛЕЖНОСТИ И ЗАПАСНЫЕ ЧАСТИ

6	Устанавливаемый пользователем комплект 5-го колеса (FS 5000 D)	582 30 78–01
	Ремень вала диска от 3-скор. трансмиссии, 750 мм	585 51 50–01
	Внешний фланец diam. 114 мм с ведущим штифтом	586 00 92–01
	Внешний фланец diam. 127 мм с ведущим штифтом	586 00 93–01
	Внешний фланец diam. 152 мм с ведущим штифтом	586 00 94–01
	Ключ к гайке режущего диска	504 62 64–03
	Ведущий штифт, 350–750 мм	505 53 19–01
	Ведущий штифт, 900–1000 мм	539 30 00–10

Husqvarna FS 4800 D**ПРИНАДЛЕЖНОСТИ И ЗАПАСНЫЕ ЧАСТИ**

1	Надвижной защитный кожух диска, 900 мм	542 19 81–66
1	Надвижной защитный кожух диска, 750 мм	542 19 81–65
1	Надвижной защитный кожух диска, 600 мм	542 19 81–64
1	Надвижной защитный кожух диска, 450 мм	542 19 81–63
1	Надвижной защитный кожух диска, 350 мм	541 20 83–67
3	Комплект фар	542 18 11–17
4	Комплект водяного насоса	542 19 96–26
	Ремень вала диска от 1-скор. трансмиссии, 355 мм × 4	542 18 60–48
	Ремень вала диска от 1-скор. трансмиссии, 450 мм × 4	542 19 04–16
	Ремень вала диска от 1-скор. трансмиссии, 650 и 750 мм × 4	542 16 31–72
	Ремень вала диска от 3-скор. трансмиссии, 355, 450, 650 и 750 мм × 4	542 20 64–47
	Внешний фланец diam. 114 мм с ведущим штифтом	542 16 31–72
	Внешний фланец diam. 127 мм с ведущим штифтом	542 16 63–07
	Ключ к гайке режущего диска	504 62 64–03
	Ведущий штифт, 350–750 мм	505 53 19–01
	Ведущий штифт, 900–1000 мм	539 30 00–10

1 Надвижной защитный кожух диска для FS 4800 D и FS 6800 D



2 Надвижной защитный кожух диска для FS 7000 DL/D и FS 5000 D



4 Комплект водяного насоса



3 Комплект фар



6 Комплект 5-го колеса для FS 7000 DL / FS 7000 D и FS 5000 D



5 Комплект грузов для FS 7000 DL / FS 7000 D

Husqvarna FS 3500 G**ПРИНАДЛЕЖНОСТИ И ЗАПАСНЫЕ ЧАСТИ**

4	Комплект водяного насоса (устанавливается на заводе)	590 86 96–01
4	Комплект водяного насоса (устанавливается пользователем)	592 91 67–01
	Гнездо 12 В (устанавливается на заводе)	591 11 75–01
	Гнездо 12 В (устанавливается пользователем)	592 91 73–01
	Колесо для транспортировки (устанавливается на заводе)	590 87 98–01
	Колесо для транспортировки (устанавливается пользователем)	592 91 69–01
	Выключатель при отсутствии воды (устанавливается на заводе)	590 87 13–01
	Выключатель при отсутствии воды (устанавливается пользователем)	592 91 68–01
	Осветительный комплект (устанавливается на заводе)	591 13 96–01
	Осветительный комплект (устанавливается пользователем)	592 91 75–01
	Стояночный тормоз (устанавливается на заводе)	590 89 45–01
	Стояночный тормоз (устанавливается пользователем)	592 91 72–01
	Устройство для легкой смазки (устанавливается на заводе)	590 88 80–01
	Устройство для легкой смазки (устанавливается пользователем)	592 91 71–01
	Противовес, 1 шт., макс. 2	501 74 66–01

Полный перечень запасных частей содержится в иллюстрированном перечне частей (ИПЧ) на нашем веб-сайте.

**СОБИРАЙТЕ БЕТОННУЮ
ПЫЛЬ И ШЛАМ ЛЕГКИМ
И ЭФФЕКТИВНЫМ СПОСОБОМ!**

**СМ. СПРАВОЧНУЮ ИНФОРМАЦИЮ
ПО СИСТЕМАМ НА СТР. 72**



НАРЕЗЧИКИ ШВОВ	FS 524	FS 513***	FS 413
ТЕХНИЧЕСКИЕ ДАННЫЕ*			
Макс. глубина резания, мм	241	179	189
Контроль глубины режущего диска	Маховичок	Маховичок	Маховичок
Макс. диаметр режущего диска, мм	600	500	500
Посадочный диаметр шпинделя, мм	25,4	25,4	25,4
Изготовитель двигателя	Honda	Honda	Honda
Охлаждение двигателя	Воздушное	Воздушное	Воздушное
Макс. мощность, кВт**	15,5	8,7	8,7
Топливо	Бензин	Бензин	Бензин
Размеры, мм (Д × Ш × В)	1750 × 660 × 1200	1700 × 660 × 1200	1550 × 655 × 1200
Масса, кг	231	197	163
РЕКОМЕНДУЕТСЯ ИСПОЛЬЗОВАТЬ С			
	W 70 P	W 70 P	W 70 P
КОД ИЗДЕЛИЯ			
	967 04 61-02. с баком для воды	967 04 59-01	965 15 01-02. с баком для воды

*Полные технические спецификации опубликованы на нашем веб-сайте. **Данные производителя двигателя *** Предлагается в Австралии, Латинской Америке, Африке и некоторых частях Азии.

Husqvarna FS 500 Series

ПРИНАДЛЕЖНОСТИ И ЗАПАСНЫЕ ЧАСТИ	
1	Комплект бака для воды 541 20 82-86
2	Такелажная дуга 522 47 87-02
	Внешний фланец диска со штифтом 542 16 79-62
	Гайка диска 542 16 78-46
	Ремень вала диска (FS 513) 542 20 21-50
	Ремень вала диска (FS 524) 504 06 83-01
	Нижний ремень трансмиссии 505 24 62-01
	Верхний ремень трансмиссии 510 23 72-01
	Гаечный ключ 27 мм 542 20 22-92

Husqvarna FS 400 Series

ПРИНАДЛЕЖНОСТИ И ЗАПАСНЫЕ ЧАСТИ	
2	Такелажная дуга (FS 410 D, FS 413) 522 47 87-02
	Внешний фланец диска со штифтом 542 16 79-62
	Ремень вала диска (FS 410 D) 543 04 49-63
	Ремень вала диска (FS 413) 542 20 21-50
	Комплект бака для воды 541 20 82-86
	Гаечный ключ 27 мм 542 20 22-92

Husqvarna FS 400 LV

ПРИНАДЛЕЖНОСТИ И ЗАПАСНЫЕ ЧАСТИ	
	Комплект фланца диска (внутренний и внешний фланцы) 595 28 08-01
	Ремень привода диска 543 04 49-64
	Гаечный ключ 16/18 мм 543 04 59-04

Husqvarna FS 300 Series

ПРИНАДЛЕЖНОСТИ И ЗАПАСНЫЕ ЧАСТИ	
	Внешний фланец диска 504 06 40-01
	Винт диска 725 25 34-71
	Ремень привода диска (FS 305) 543 85 03-68
	Ремень привода диска (FS 309) 502 08 31-01
	Гаечный ключ 16/18 мм 543 04 59-04
	Гаечный ключ 13 мм 543 04 58-91

Полный перечень запасных частей содержится в иллюстрированном перечне частей (ИПЧ) на нашем веб-сайте.



1 Бак для воды для резчиков серии FS 400



2 Такелажная дуга для серии FS 400



FS 410 D



FS 400 LV



FS 309



FS 305

189
Маховичок
500
25,4
Yanmar
Воздушное
6,6
Дизель
1550 × 655 × 1200
163

164/189
Маховичок
450/500
25,4
Honda
Воздушное
8,7
Бензин
1150 × 590 × 940
99

125
Маховичок
350
25,4
Honda
Воздушное
6,6
Бензин
915 × 381 × 990
64

125
Маховичок
350
25,4
Honda
Воздушное
3,6
Бензин
915 × 381 × 990
54

W 70 P

W 70 P

W 70 P

W 70 P

965 15 01-01, с баком для воды

965 14 82-01, 450 мм
967 79 65-01, 500 мм

967 67 83-03, с баком для воды

965 15 00-26, с баком для воды

**СОБИРАЙТЕ БЕТОННУЮ
ПЫЛЬ И ШЛАМ ЛЕГКИМ
И ЭФФЕКТИВНЫМ СПОСОБОМ!**

**СМ. СПРАВОЧНУЮ ИНФОРМАЦИЮ
ПО СИСТЕМАМ НА СТР. 72**



Диски для нарезчиков швов высокой и средней мощности

МОЩНОСТЬ МАШИНЫ

ИЗДЕЛИЕ

ФОРМА СЕГМЕНТА

МАТЕРИАЛ

Выдержанный бетон твердый
 Выдержанный бетон средний
 Выдержанный бетон мягкий
 Свежеуложенный бетон твердый
 Свежеуложенный бетон мягкий
 Асфальт твердый
 Асфальт мягкий

РЕКОМЕНДУЕМОЕ ОБОРУДОВАНИЕ

Диски для маломощных нарезчиков швов

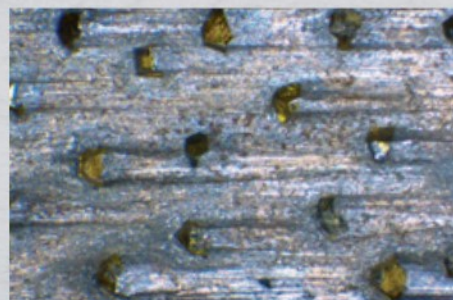
АЛМАЗНЫЕ ДИСКИ ДЛЯ НАРЕЗКИ ШВОВ

Алмазные диски Husqvarna для нарезки швов подходят для большинства применений — от резки асфальта до резки сильно армированного бетона. Они предназначены для самых разных инструментов — от маленьких электрических до больших дизельных. Husqvarna также предлагает диски, разработанные для создания каналов для размещения электрических и электронных кабелей в дорожном полотне. Эти же режущие диски могут применяться и для других операций при расширении швов.

Революционная технология алмазных инструментов для обеспечения превосходной режущей способности и износостойкости

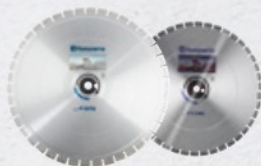
Одно из главных преимуществ технологии Diagrip™ заключается в том, что эти алмазные инструменты проходят через строительные материалы всех типов очень быстро и плавно. Инструменты Diagrip™ обеспечивают бесперебойную резку, особенно бетона с высокой степенью армирования.

Алмазы специально обрабатываются таким образом, чтобы они дольше оставались в сегментах и были распределены оптимальным образом для максимальной эффективности каждого алмаза. Благодаря Diagrip™ алмазы открываются и расходуются равномерно, что делает кромку очень ровной и эффективной даже при резке таких твердых материалов, как железобетон.





F1500 DIAGRIP™



F1570 F1100



F600



L600



F500 DIAGRIP™

35 KW		→ 35 KW				→ 35 KW	25 – 50 KW			35 → KW		25 – 35 KW
F1510	F1520	F1530	F1540	F1570	F1170	F635	F640	F675	L630	L680	F525	
●●●	●●	●●	—	—	—	●●●	●●	—	●●	—	●●●	
●●	●●●	●●●	●●	—	—	●●●	●●●	—	●●●	—	●●	
—	●●	—	●●●	—	—	●	●●	—	—	—	—	
—	—	—	—	—	—	—	—	●●	—	—	—	
—	—	—	—	●●	●●●	—	—	●●●	—	—	—	
—	—	—	—	●●●	●●	—	—	—	—	●●●	—	
FS 4800, FS 5000 D		FS 7000 D, FS 8400 D		FS 7000 D	FS 5000 D	FS 5000 D, FS 4800 D			FS 5000 D, FS 4800 D		Electric и FS 3500 G	

●●● = Оптимально ●● = Хорошо ● = Приемлемо — = Не рекомендуется



ELITE-CUT

VARI-CUT

TACTI-CUT

3,5 – 25 KW				3,5 – 25 KW			3,5 – 25 KW		
S35	S45	S65	S85	S45	S65 PLUS	S85	S50 PLUS	S65	S85
●●●	—	—	—	—	—	—	—	—	—
●●	●●●	●●●	●	●●	●●	●	●●	●●●	●
—	●	●●	●●	—	●●	●	—	●●	●
—	—	●	●●●	—	●	●●●	—	●	●●●
FS 524 / 513, FS 413 / 410 D, FS 400 LV, FS 309 / 305									

●●● = Оптимально ●● = Хорошо ● = Приемлемо — = Не рекомендуется



- ЗОЛОТАЯ
- СЕРЕБРЯНАЯ
- БРОНЗОВАЯ

Дополнительная информация приведена на стр. 20.

SPEED BRIDGE Режущий диск Elite-Cut S35 содержит специально сконструированные перемычки Speed Bridge между сегментами. Эта конструкция повышает скорость и плавность резки благодаря уменьшению бокового трения, лучшему охлаждению и улучшенному удалению пыли.