

CUANDO EL INGENIO INNOVADOR SATISFACE LAS DEMANDAS MÁS EXIGENTES

En el corte de suelos con cortadoras auto-propulsadas, la máxima productividad sólo se puede alcanzar con una perfecta combinación de potencia, ergonomía, par de torsión, facilidad de manejo y fiabilidad. Todos los factores deben cooperar eficazmente para sacar el máximo provecho de su día de trabajo. Es la interacción entre usted, la máquina y el disco de diamante todo como una unidad. Esto es lo que hace que las cortadoras de suelo Husqvarna sean la opción ideal para lograr máxima productividad.



BAJO MANTENIMIENTO
 - La mayoría de las cortadoras de suelos Husqvarna incorporan el sistema de eje de disco IntelliSeal que elimina la necesidad de engrase diario de los cojinetes del eje disco.

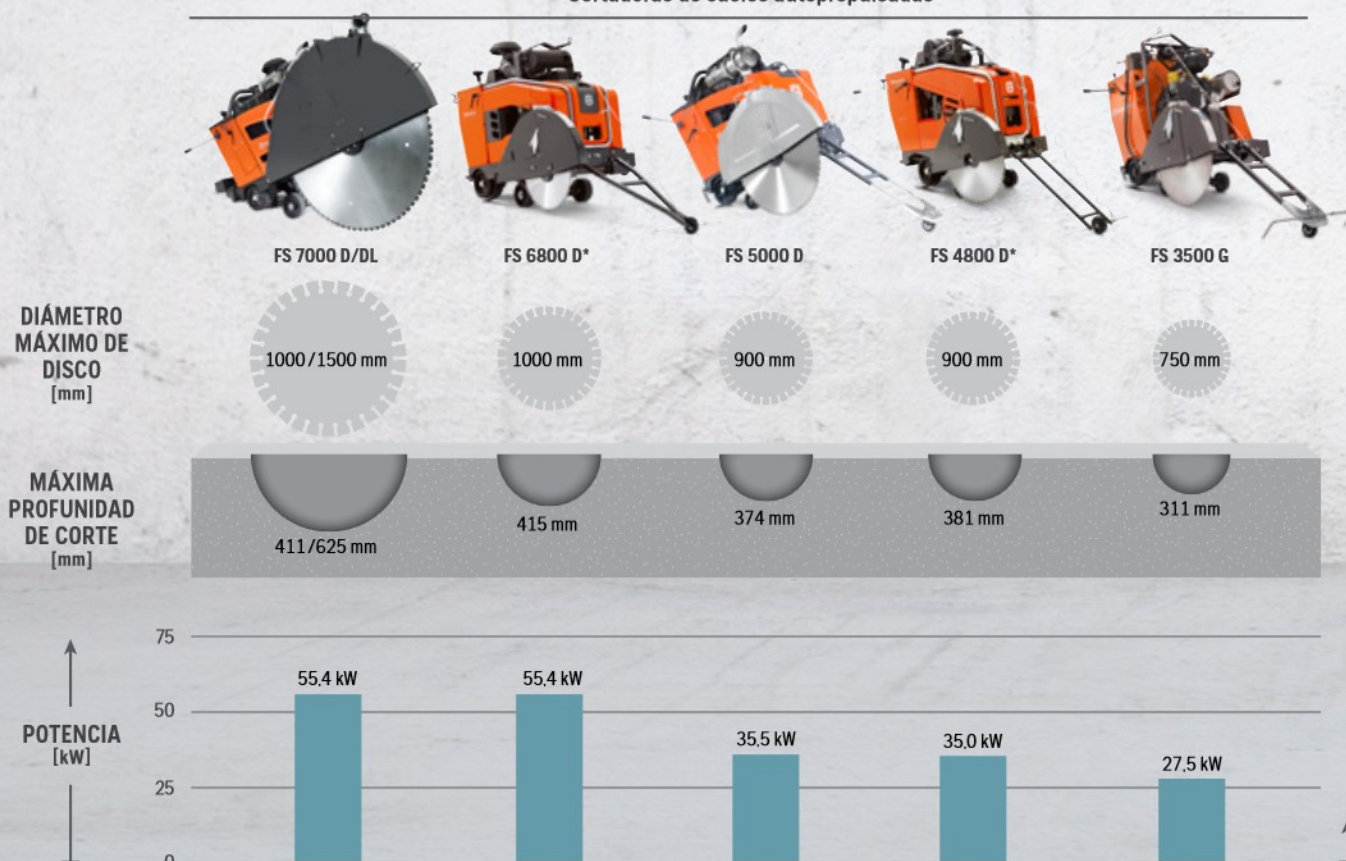


ALTA EFICIENCIA
 - El sistema de transmisión con engranaje de ángulo recto permite la transmisión de la potencia al eje, con un par de torsión óptimo y mínima pérdida de potencia.

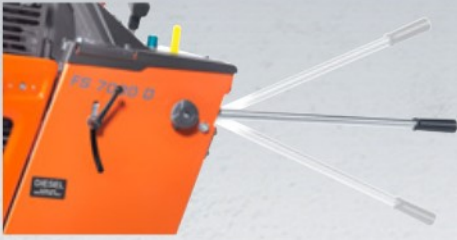
Gama de productos.

La gama completa de cortadoras de suelo Husqvarna comprende 13 modelos con profundidades de corte desde 122 mm hasta 625 mm, equipadas con motores de gasolina desde 4,2 kW hasta motores diésel de 55,4 kW y pesos desde 54 kg hasta 1038 kg. Todas nuestras cortadoras de suelos brindan alta potencia y par de torsión en el eje de salida garantizando alta productividad y corte profundo. Aquí puede elegir fácilmente la cortadora de suelos que le brindará la mejor relación de producción.

Cortadoras de suelos autopropulsadas



* Disponible en Australia, América Latina, África y partes de Asia.



ERGONOMÍA – Los mangos son regulables para adaptarse al gusto de cada operario mientras que el diseño de los controles permiten un manejo intuitivo. Todas las cortadoras han sido diseñadas para ser altamente cómodas con bajas vibraciones para reducir la fatiga del usuario.



CORTES RECTOS – En la FS 5000 D y la FS 7000 D, el panel de control incluye un monitor digital que aquí se muestra en la modalidad Asistencia Electrónica de Rastreo que facilita los cortes rectos permitiendo una alta productividad sin estrés para el operario.



Cuente con productividad. Reduzca las emisiones.

Las Husqvarna FS 7000 D y 5000 D son más rápidas, ecológicas e inteligentes. Los potentes y modernos motores diesel tienen bajas emisiones y cumplen con la regulación Tier 4/Stage IIIB brindando un corte rápido y eficaz. El panel digital de control intuitivo y otras funciones muy prácticas le ayudarán a ser más eficaz en su trabajo.

Cortadoras auto-propulsadas

Cortadoras por empuje



FS 500 serie

FS 400 serie

FS 400 LV

FS 300 serie

DIÁMETRO MÁXIMO DE DISCO [mm]

600 mm

500 mm

450/500 mm

350 mm

MÁXIMA PROFUNDIDAD DE CORTE [mm]

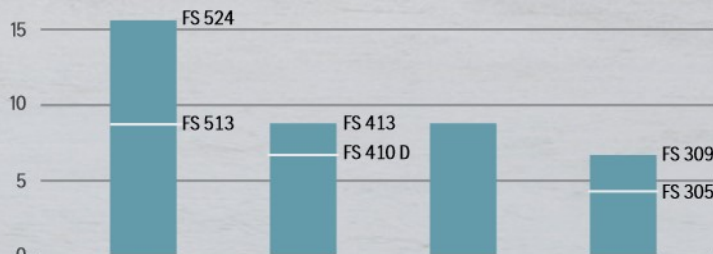
241 mm

189 mm

162/189 mm

122 mm

POTENCIA [kW]



Para más información visite www.husqvarnacp.com





CORTADORAS DE SUELO	FS 7000 DL	FS 7000 D	FS 6800 D***	FS 5000 D
ESPECIFICACIONES TÉCNICAS*				
Máx. profundidad de corte, mm	625 (500 sin kit de extensión)	411	415	374
Control de profundidad del disco	Electrohidráulico	Electrohidráulico	Electrohidráulico	Electrohidráulico
Máx. diám. de disco, mm	1500 (1200 sin kit de extensión)	1000	1000	1000
Diámetro del eje, mm	25,4	25,4	25,4	25,4
Velocidades máximas de transmisión, m/min	76	76	91	91
Fabricante del motor	Deutz	Deutz	Yanmar	Yanmar
Combustible	Diésel	Diésel	Diésel	Diésel
Refrigeración del motor	Líquido/Aire	Líquido/Aire	Líquido/Aire	Líquido/Aire
Potencia máxima, kW**	55,4	55,4	50,7	50,7
Potencia del eje del disco, kW	50,0	50,0	44,7	44,7
Cantidad de canales en las correas	16	16	16	16
Dimensiones, mm (LxAxAl)	2710x974x1499 (2370x974x1499 sin kit de extensión)	1961x974x1499	1701x965x1448	1701x965x1448
Peso, kg	1338 (1150 sin kit de extensión)	1032	857	771
EQUIPO RECOMENDADO				
	W 70 P	W 70 P	W 70 P	W 70 P
INFORMACIÓN DE ARTÍCULO				
	967 05 60-08, protector de disco de 1500 mm, pivote frontal con caja de 3 velocidades, embrague, rastreo eléctrico y cinco ruedas	967 20 79-54, protector de disco de 1000 mm, pivote frontal con caja de 3 velocidades, embrague y rastreo eléctrico	965 15 23-54, protector de disco de 1000 mm, caja de 3 velocidades y rastreo eléctrico	967 20 73-40, protector de disco de 900 mm, pivote frontal con caja de 3 velocidades, embrague y rastreo eléctrico
	967 05 60-09, protector de disco de 1200 mm, pivote frontal con caja de 3 velocidades, embrague y rastreo eléctrico	967 20 79-53, protector de disco de 900 mm, pivote frontal con caja de 3 velocidades, embrague y rastreo eléctrico 588 65 61-14, UpCare****	965 15 23-53, protector de disco de 900 mm, caja de 3 velocidades y rastreo eléctrico	967 20 73-38, protector de disco de 750 mm, pivote frontal con caja de 3 velocidades, embrague y rastreo eléctrico
				588 65 61-04, UpCare****
	589 58 99-01, UpCare****			

Selección de variantes, que se muestran en la tabla. Póngase en contacto con un vendedor para todas las variantes disponibles. * Las especificaciones técnicas completas están disponibles en nuestro sitio web.
 ** Clasificado por el fabricante del motor. *** Disponible en Australia, América Latina, África y partes de Asia. **** Contrato de servicio UpCare por 36 meses o máximo 900 horas de funcionamiento, leer más en la página 16.

Husqvarna FS 7000 DL y FS 7000 D.

ACCESORIOS Y RECAMBIOS	
2	Protector de disco deslizante, 500 mm 586 34 32-01
2	Protector de disco deslizante, 600 mm 586 34 33-01
2	Protector de disco deslizante, 750 mm 586 34 34-01
2	Protector de disco deslizante, 900 mm 586 34 35-01
2	Protector de disco deslizante, 1000 mm 586 34 36-01
3	Juego de luces dobles 585 92 46-01
4	Kit de bomba de agua 586 01 23-01
5	Kit de peso 30 kg 581 67 89-02
5	Kit de peso 15 kg 581 67 89-01
6	Kit de 5ta rueda instalado de fábrica sin kit de soporte de peso (FS 7000 D). 582 55 72-01
6	Kit de 5ta rueda instalado de fábrica con kit de soporte de peso (FS 7000 D). 501 74 47-01
6	Kit de 5ta rueda instalado en el lugar (FS 7000 D) 582 30 79-01
	Kit de conversión de unidad de 900-1000 mm para caja de engranajes de 3 velocidades 589 55 36-01
	Kit de conversión de unidad de 1500 mm para caja de engranajes de 3 velocidades 589 55 38-01
	Correa de eje de disco de 1 velocidad, 900 mm 524 19 97-64
	Correa de eje de disco de 3 velocidades, 900 mm 541 20 08-47
	Sistema de protector de disco de 1200 mm para caja de engranajes de 3 velocidades 582 55 35-01
	Sistema de protector de disco de 1500 mm para caja de engranajes de 3 velocidades 582 55 36-01
	Plato del disco (brida exterior con clavija propulsora), 114 mm 586 00 92-01
	Plato del disco (brida exterior con clavija propulsora), 127 mm 586 00 93-01

ACCESORIOS Y RECAMBIOS	
	Plato del disco (brida exterior con clavija propulsora), 152 mm 586 00 94-01
	Plato del disco (brida exterior con clavija propulsora), 178 mm 586 00 95-01
	Llave de apriete de disco 504 62 64-03
	Clavija propulsora, 350-750 mm 505 53 19-01
	Clavija propulsora, 900-1000 mm 539 30 00-10

Husqvarna FS 6800 D.

ACCESORIOS Y RECAMBIOS	
1	Protector de disco deslizante, 350 mm 541 20 83-67
1	Protector de disco deslizante, 450 mm 542 19 81-63
1	Protector de disco deslizante, 600 mm 542 19 81-64
1	Protector de disco deslizante, 750 mm 542 19 81-65
1	Protector de disco deslizante, 900 mm 542 19 81-66
1	Protector de disco deslizante, 1000 mm 504 01 94-01
	Plato del disco (brida exterior con clavija propulsora), 114 mm 542 16 31-72
	Plato del disco (brida exterior con clavija propulsora), 127 mm 542 16 63-07
	Plato del disco (brida exterior con clavija propulsora), 152 mm 542 16 32-72
	Plato del disco (brida exterior con clavija propulsora), 178 mm 542 19 93-78
	Correas de eje de disco, 1000 mm x 4 542 19 97-64
	Correas de eje de disco, 450, 600 y 900 mm x 4 542 16 66-29
	Correas de eje de disco, 800 mm x 4 542 16 63-62
	Llave para apriete de disco 504 62 64-03
	Clavija propulsora, 400-1000 mm 505 53 19-01
	Kit de la quinta rueda (instalado de fábrica) 576 01 85-02
	Kit de la quinta rueda (instalación local) 576 01 85-01



FS 4800 D***



FS 3500 G

381	311
Electrohidráulico	Electrohidráulico
900	750
25.4	25.4
49	45
Yanmar	Kohler
Diésel	Gasolina
Líquido/Aire	Neumático
35.0	27.5
30.0	21.5
12	25
1422×845×1295	1410×800×1135

680-695

419

W 70 P

W 70 P

967 60 80-60, protector de disco de 900 mm, pivote frontal con caja de 3 velocidades, embrague y rastreo eléctrico

967 67 37-07, protector de disco de 750 mm

967 60 80-62, protector de disco de 900 mm, pivote frontal con embrague y rastreo eléctrico

967 67 37-06, protector de disco de 650 mm

967 60 80-49, protector de disco de 750 mm, pivote trasero con embrague y rastreo eléctrico

Husqvarna FS 5000 D.

ACCESORIOS Y RECAMBIOS

2	Protector de disco deslizante, 350 mm	586 34 31-01
2	Protector de disco deslizante, 500 mm	586 34 32-01
2	Protector de disco deslizante, 600 mm	586 34 33-01
2	Protector de disco deslizante, 750 mm	586 34 34-01
2	Protector de disco deslizante, 900 mm	586 34 35-01
3	Juego de luces dobles	585 92 46-01
4	Kit de bomba de agua	586 01 23-01
6	Kit de 5ta rueda instalado de fábrica (FS 5000 D)	501 74 46-01
6	Kit de 5ta rueda instalado en el lugar (FS 5000 D)	582 30 78-01
	Correa para eje de disco de 3 velocidades, 750 mm	585 51 50-01
	Plato del disco (brida exterior con clavija propulsora), 114 mm	586 00 92-01
	Plato del disco (brida exterior con clavija propulsora), 127 mm	586 00 93-01
	Plato del disco (brida exterior con clavija propulsora), 152 mm	586 00 94-01
	Llave para apriete de disco	504 62 64-03
	Clavija propulsora, 350-750 mm	505 53 19-01
	Clavija propulsora, 900-1000 mm	539 30 00-10

Husqvarna FS 4800 D.

ACCESORIOS Y RECAMBIOS

1	Protector de disco deslizante, 900 mm	542 19 81-66
1	Protector de disco deslizante, 750 mm	542 19 81-65
1	Protector de disco deslizante, 600 mm	542 19 81-64
1	Protector de disco deslizante, 450 mm	542 19 81-63
1	Protector de disco deslizante, 350 mm	541 20 83-67

1 Protector de disco deslizante para la FS 4800 D y la FS 6800 D



2 Protector de disco deslizante para la FS 7000 DL/D y la FS 5000 D



4 Kit de bomba de agua



3 Juego de luces dobles



5 Kit de peso para las FS 7000 DL / FS 7000 D



6 Kit de 5ta rueda para las FS 7000 DL / FS 7000 D y FS 5000 D

ACCESORIOS Y RECAMBIOS

3	Juego de luces dobles	542 18 11-17
4	Kit de bomba de agua	542 20 66-72
	Correa para eje de disco de 1 velocidad, 355 mm×4	542 18 60-48
	Correa para eje de disco de 1 velocidad, 450 mm×4	542 19 04-16
	Correas para eje de disco de 1 velocidad 650 y 750 mm×4	542 16 31-72
	Correas para eje de disco de 3 velocidades, 355, 450, 650 y 750 mm×4	542 20 64-47
	Plato del disco (brida exterior con clavija propulsora), 114 mm	542 16 31-72
	Plato del disco (brida exterior con clavija propulsora), 127 mm	542 16 63-07
	Llave para apriete de disco	504 62 64-03
	Clavija propulsora, 350-750 mm	505 53 19-01
	Clavija propulsora, 900-1000 mm	539 30 00-10

Husqvarna FS 3500 G.

ACCESORIOS Y RECAMBIOS

4	Kit de bomba de agua (instalado de fábrica)	590 86 96-01
4	Kit de bomba de agua (instalación local)	592 91 67-01
	Salida 12 V (instalado en fábrica)	591 11 75-01
	Salida 12 V (instalado en campo)	592 91 73-01
	Rueda de transporte (instalada en fábrica)	590 87 98-01
	Rueda de transporte (instalada en campo)	592 91 69-01
	Interruptor de seguridad de agua (instalado en fábrica)	590 87 13-01
	Interruptor de seguridad de agua (instalado en campo)	592 91 68-01
	Kit de iluminación (instalado de fábrica)	591 13 96-01
	Kit de iluminación (instalado de campo)	592 91 75-01
	Freno de aparcamiento (instalado en fábrica)	590 89 45-01
	Freno de aparcamiento (instalado en campo)	592 91 72-01
	Lubricación fácil (instalado en fábrica)	590 88 80-01
	Lubricación fácil (instalado en campo)	592 91 71-01
	Contrapeso, 1 pieza, máx. 2	501 74 66-01

Consulte la lista completa ilustrada de recambios, Illustrated Part List (IPL) en nuestro sitio web.

GESTIONE EL POLVO Y EL LODO DE HORMIGÓN DE MANERA INTELIGENTE Y EFICAZ

CONSULTE LA GUÍA DEL SISTEMA EN LA PÁGINA 72



CORTADORAS DE SUELO	FS 524	FS 513***	FS 413
ESPECIFICACIONES TÉCNICAS*			
Máx. profundidad de corte, mm	241	179	189
Control de profundidad del disco	Volante	Volante	Volante
Máx. diám. de disco, mm	600	500	500
Diámetro de eje, mm	25,4	25,4	25,4
Fabricante del motor	Honda	Honda	Honda
Refrigeración del motor	Neumático	Neumático	Neumático
Potencia máxima, kW**	15,5	8,7	8,7
Combustible	Gasolina	Gasolina	Gasolina
Dimensiones, mm (LxAxAl)	1750x660x1200	1700x660x1200	1550x655x1200
Peso, kg	231	197	163
EQUIPO RECOMENDADO	W 70 P	W 70 P	W 70 P
INFORMACIÓN DE ARTÍCULO	967 04 61-02, incl. tanque de agua	967 04 59-01	965 15 01-02, incl. tanque de agua

*Las especificaciones técnicas completas están disponibles en nuestro sitio web. **Clasificado por el fabricante del motor *** Disponible en Australia, América Latina, África y partes de Asia.

Husqvarna FS 500 Series.

ACCESORIOS Y RECAMBIOS		
1	Juego de tanque de agua	541 20 82-86
2	Cáncamo de izada	522 47 87-02
	Brida exterior de disco con clavija	542 16 79-62
	Tuerca del disco	542 16 78-46
	Correa para eje de disco (FS 513)	542 20 21-50
	Correa para eje de disco (FS 524)	504 06 83-01
	Correa inferior de transmisión	505 24 62-01
	Correa superior de transmisión	510 23 72-01
	Llave 27 mm	542 20 22-92

Husqvarna FS 400 Series.

ACCESORIOS Y RECAMBIOS		
2	Cáncamo de izada (FS 410 D, FS 413)	522 47 87-02
	Brida exterior de disco con clavija	542 16 79-62
	Correa para eje de disco (FS 410 D)	543 04 49-63
	Correa para eje de disco (FS 413)	542 20 21-50
	Juego de tanque de agua	541 20 82-86
	Llave 27 mm	542 20 22-92

Husqvarna FS 400 LV.

ACCESORIOS Y RECAMBIOS		
	Kit de brida del disco (brida interior y exterior)	595 28 08-01
	Correa para eje de disco	543 04 49-64
	Llave 16/18 mm	543 04 59-04

Husqvarna FS 300 Series.

ACCESORIOS Y RECAMBIOS		
	Brida exterior del disco	504 06 40-01
	Tornillo del disco	725 25 34-71
	Correa para eje de disco (FS 305)	543 85 03-68
	Correa para eje de disco (FS 309)	502 08 31-01
	Llave 16/18 mm	543 04 59-04
	Llave 13 mm	543 04 58-91

Consulte la lista completa ilustrada de recambios, Illustrated Part List (IPL) en nuestro sitio web.



1 Kit de tanque de agua para la serie FS 400



2 Cáncamo de izada para la serie FS 400



FS 410 D



FS 400 LV



FS 309



FS 305

189	162	122	125
Volante	Volante	Volante	Volante
500	450/500	350	350
25,4	25,4	25,4	25,4
Yanmar	Honda	Honda	Honda
Neumático	Neumático	Neumático	Neumático
6,6	8,7	6,6	3,6
Diésel	Gasolina	Gasolina	Gasolina
1550×655×1200	1150×590×940	915×381×990	915×381×990
163	99	64	54
W 70 P	W 70 P	W 70 P	W 70 P
965 15 01-01. incl. tanque de agua	965 14 82-01. 450 mm 967 79 65-01. 500 mm	967 67 83-03. incl. tanque de agua	965 15 00-26. incl. tanque de agua

**GESTIONE EL POLVO Y EL LODO
DE HORMIGÓN DE MANERA
INTELIGENTE Y EFICAZ**

CONSULTE LA GUÍA DEL SISTEMA EN LA PÁGINA 72



Discos para cortadoras de suelos de potencia alta y media.

POTENCIA DE LA MÁQUINA

PRODUCTO

FORMA DEL SEGMENTO

MATERIAL

Hormigón curado, duro
 Hormigón curado, medio
 Hormigón curado, blando
 Hormigón fresco, duro
 Hormigón fresco, blando
 Asfalto, duro
 Asfalto, blando

EQUIPO RECOMENDADO

Discos para cortadoras de suelos de baja potencia.

DISCOS DE DIAMANTE PARA CORTE DE SUELOS

Las cortadoras de suelos Husqvarna cubren la mayoría de las aplicaciones para cortes de suelos, desde el corte de asfalto hasta el corte de hormigón armado duro, con equipos que van desde pequeñas cortadoras eléctricas hasta máquinas diesel de alta potencia. Husqvarna ofrece también discos para el corte de micro zanjas para cables eléctricos y electrónicos en instalaciones en unión de caminos. Los mismos discos pueden ser usados en otras aplicaciones de ampliación de uniones.

POTENCIA DE LA MÁQUINA

PRODUCTO

FORMA DEL SEGMENTO

MATERIAL

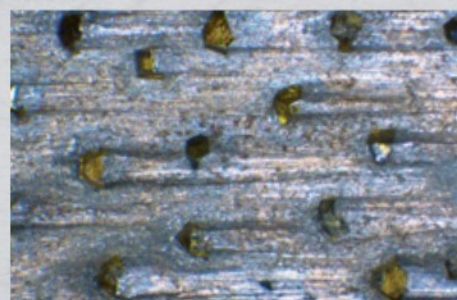
Piedra natural
 Hormigón armado
 Material abrasivo
 Hormigón verde
 Asfalto

EQUIPO RECOMENDADO

Tecnología revolucionaria de las herramientas de diamante para mayor capacidad de corte y vida útil.

Una de las ventajas más grandes de la tecnología Diagrip™ es la velocidad y facilidad con que el útil de diamante corta cualquier material de construcción. Con útiles Diagrip™ cortará sin problemas, especialmente en hormigón armado duro.

Los diamantes han sido tratados especialmente para que queden por más tiempo en los segmentos, logrando así una distribución óptima y un rendimiento máximo. Con Diagrip™ los diamantes son expuestos y distribuidos en forma regular, así el filo es muy parejo y potente incluso al cortar materiales duros como el hormigón reforzado.





F1500 DIAGRIP™



F1570 F1100



F600



L600



F500 DIAGRIP™

35 KW		→ 35 KW				→ 35 KW	25-50 KW			35 → KW		25-35 KW
F1510	F1520	F1530	F1540	F1570	F1170	F635	F640	F675	L630	L680	F525	
●●●	●●	●●	—	—	—	●●●	●●	—	●●	—	●●●	
●●	●●●	●●●	●●	—	—	●●	●●●	—	●●●	—	●●	
—	●●	—	●●●	—	—	●	●●	—	—	—	—	
—	—	—	—	—	—	—	—	●●	—	—	—	
—	—	—	—	●●	●●●	—	—	—	—	●●●	—	
—	—	—	—	●●●	●●	—	—	—	—	●●●	—	
FS 4800, FS 5000 D		FS 7000 D, FS 8400 D			FS 7000 D	FS 5000 D	FS 5000 D, FS 4800 D			FS 5000 D, FS 4800 D		Eléctrica y FS 3500 G

●●● = Óptimo ●● = Bueno ● = Aceptable — = No se recomienda



ELITE-CUT

VARI-CUT

TACTI-CUT

3,5-25 KW				3,5-25 KW			3,5-25 KW		
S35	S45	S65	S85	S45	S65 PLUS	S85	S50 PLUS	S65	S85
●●●	—	—	—	—	—	—	—	—	—
●●	●●●	●●●	●	●●	●●	●	●●	●●●	●
—	●	●●	●●	—	●●	●	—	●●	—
—	—	●	●●●	—	●	●●●	—	●	●●●
FS 524/513, FS 413/410 D, FS 400 LV, FS 309/305									

●●● = Óptimo ●● = Bueno ● = Aceptable — = No se recomienda



- ORO
- PLATA
- BRONZE

Ver página 20 para más información.

SEGMENTO PUENTE El disco Elite-Cut S 35 incorpora un diseño especial, un Puente de Velocidad entre los segmentos. El diseño aumenta aún más la velocidad de corte y la estabilidad al reducir la fricción lateral durante el corte, con capacidad de refrigeración y evacuación de polvo mejorada.