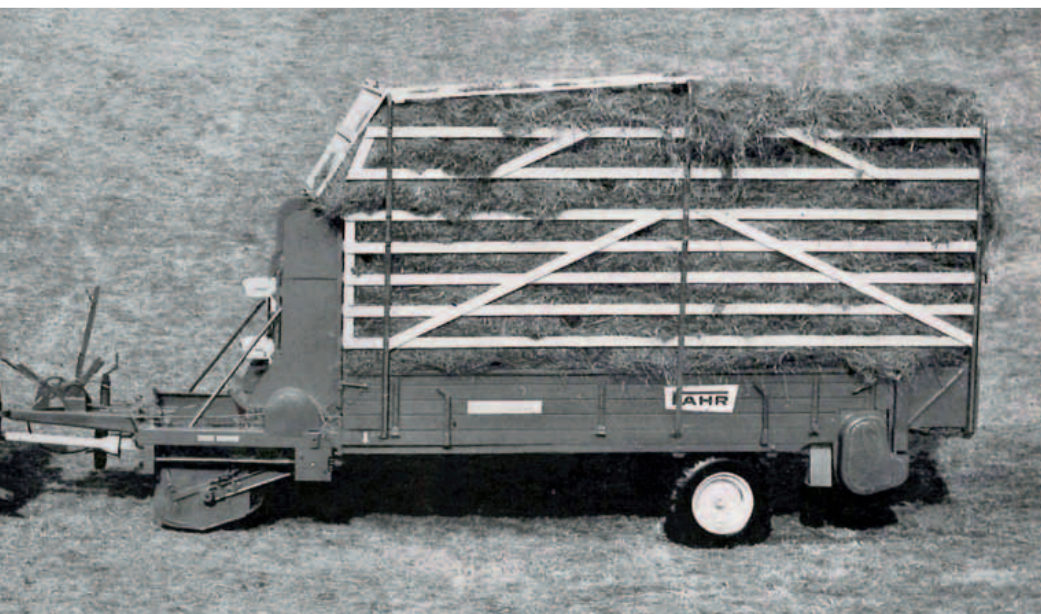


DEUTZ-FAHR REMORQUES AUTOCHARGEUSES



L'EVOLUTION DE L'AGRICULTURE.

UN FOURRAGE DE GRANDE QUALITÉ DEPUIS PLUS DE 40 ANS.



La première remorque à fourrage de FAHR a fait référence en son temps : FAHR WE 300 L.



Cette technique raccourcissait la récolte du fourrage à un dixième de son temps original.



Des moyens de conception modernes pour une réponse adaptée aux besoins et une fiabilité exemplaire.

AVANTAGES

- ▶ Plus de 40 ans d'expérience dans la conception et la fabrication de remorques autochargeuses
- ▶ Machines parfaitement adaptées pour répondre à tous les besoins
- ▶ Gamme complète de remorques à fourrage comprenant sept modèles de 22 à 44 m³ de volume de chargement pour répondre à tous les besoins
- ▶ Très grande qualité de fabrication pour une fiabilité exemplaire
- ▶ Faible perte de valeur



Un modèle de plus grande taille arriva au bout de seulement deux ans : FAHR WVE 310 L.



La peinture en poudre de grande qualité protège durablement tous les composants contre la corrosion et l'usure.

Lorsque la fabrication de remorques à fourrage Fahr commença à Gottmadingen il y a plus de 40 ans, nous faisons partie des pionniers de cette nouvelle technique qui réduisait la récolte quotidienne du fourrage à presque un dixième de son temps. Plus de 100.000 remorques à fourrage ont entre-temps été fabriquées et exportées dans le monde entier. Leur qualité et leur fiabilité exemplaires font que beaucoup d'entre elles sont encore utilisées aujourd'hui.

À l'écoute des clients

Au fur et à mesure des années, de nombreuses évolutions ont été apportées par nos ingénieurs en collaboration étroite avec les clients. Les remorques autochargeuses DEUTZ-FAHR se distinguent aujourd'hui encore par leur adéquation avec les besoins du marché et un rapport qualité/prix raisonnable.

Fabrication moderne

La conception de ce type de machines nécessite de porter une attention particulière à la qualité de fabrication. Des unités de production partiellement automatisées assurent une découpe précise des tôles. Les sous-modules sont fabriqués et assemblés en petits groupes. Malgré toute l'automatisation possible, c'est encore et toujours le personnel hautement qualifié qui, par sa compétence et son professionnalisme, assure le montage et l'assemblage final des remorques autochargeuses. Des remorques qui sont conçues et construites dans le triple objectif d'économiser du temps, d'améliorer la rentabilité des exploitations agricoles, Cuma ou entreprises de travaux agricoles et de distribuer un fourrage de haute qualité aux animaux d'élevage.

RAMASSAGE DE GRANDE QUALITÉ.



La qualité sur toute la ligne – Pickup endurant

Les cinq rangées de dents éloignées de seulement 56 mm les unes des autres prennent le fourrage avec ménagement jusqu'à 1,85 m de largeur et le transportent de manière homogène sur l'unité de chargement grâce au rouleau monté sur la tôle à produit court (série à partir de FeedMaster 3000). Des roues de jauge de 15" guident en toute sécurité et avec

ménagement les dents du Pickup pour un suivi du terrain optimal même en terrains accidentés. Le réglage est précis grâce à 18 positions et assure ainsi une bonne prise, sûre et sans perte, du fourrage. Les dents à double ressort élastiques sont fixées à de robustes tubes profilés.

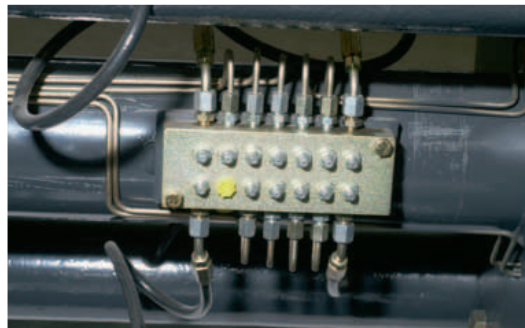
Système de chargement RotoControl

Le système de chargement RotoControl DEUTZ-FAHR répond à toutes les exi-

gences, tant au niveau de la capacité de charge optimale et maximale de la caisse, ainsi qu'au respect du fourrage. En fonction des modèles, quatre ou six peignes pilotables au moyen d'un levier de commande transportent le fourrage au travers la barre de coupe. Le guidage systématique de la matière par des dents à deux doigts permet d'obtenir une coupe légère et tranchante unique en son genre. Une coupe en douceur pour l'approvisionne-

AVANTAGES

- Pickup jusqu'à 1,85 m de largeur pour une bonne prise du fourrage même dans les courbes
- Des roues de jauge pneumatiques de 15" en série guident le Pickup en toute sécurité sur les terrains accidentés
- L'entraînement robuste du Pickup assure un fonctionnement fiable
- Serre-flancs de rouleaux pour débitage régulier d'aliments en série à partir du FeedMaster 3000
- Système de chargement RotoControl pour une capacité de charge élevée
- Système de coupe avec 33 couteaux protégés individuellement pour une coupe courte de 40 mm



Le graissage centralisé permet un entretien simple, rapide et sans effort.



Système RotoControl. Bonne capacité d'alimentation et débit élevé.



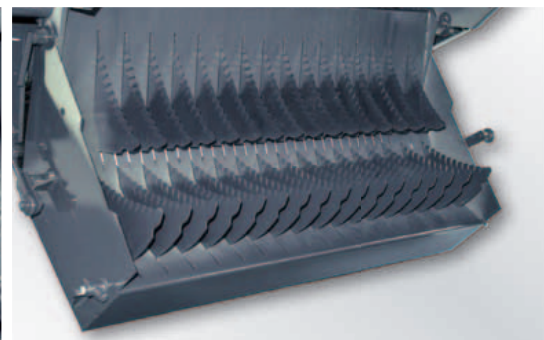
Le rouleau sur la tôle à produit court est en série à partir de FeedMaster 3000.



Entraînement robuste et roues de jauge pneumatiques en série garantissent une prise sûre et en douceur.



Les dents des peignes convoyeurs assurent une capacité de chargement optimale quel que soit le type de fourrage.



Le système de coupe peut être entièrement abaissé. Tous les couteaux peuvent être changés en un tour de main.

ment quotidien en fourrage frais ou coupe courte précise pour l'ensilage. Jusqu'à 33 couteaux assurent une longueur de coupe exacte de 40 mm.

En cas d'engorgement occasionnel du convoyeur, un dispositif hydraulique performant permet d'abaisser le canal d'amenage afin d'éliminer le blocage rapidement, sans avoir à descendre de la cabine du tracteur.

Une qualité de coupe convainquante

Grâce à 33 couteaux et à une longueur de coupe théorique de 40 mm, la barre de coupe des remorques autochargeuses DEUTZ-FAHR obtient d'excellents résultats. Une fois entièrement abaissée, vous accédez librement à tous les couteaux de la barre de coupe. Ainsi, bien que vous ayez la possibilité de les aiguiser sur place, les extraire de leur emplacement est également aisé.

Plus particulièrement, le système RotoControl est garant d'un traitement délicat du fourrage. La manipulation délicate de la matière permet d'éviter les pertes des feuilles et de détériorer la structure de l'herbe, ce qui est un élément décisif pour l'élevage économique des animaux.

CONSTRUCTION SOLIDE.



AVANTAGES

- ▶ Robuste construction entièrement en acier avec profilés en C pour le cadre et les montants
- ▶ Les parois intérieures lisses permettent un transport régulier du fourrage et un déchargement sans souci
- ▶ Timon coudé hydraulique avec garde au sol élevée sur tous les modèles livrable en option
- ▶ Robustes châssis avec pneumatiques larges. Suivant le modèle, essieu simple ou essieu tandem à suspension pneumatique
- ▶ Lucarne d'entrée en série pour FeedMaster 4200 D
- ▶ Bande transversale transporteuse en option ajoutée adaptable sur tous les Feedmaster 4200 D
- ▶ Le tapis de déchargement transversal est une option pouvant être installée sur tous les modèles FeedMaster 4200 D



Des parois intérieures lisses garantissent une avance sûre du fourrage.



Une trappe de maintenance est standard sur la 4200 D.



Le tapis de déchargement bidirectionnel permet une décharge sur la gauche ou la droite, ce qui représente une économie de temps et d'argent lorsque les rations quotidiennes comprennent du fourrage frais.

Indéformables et robustes

Avec leurs barres profilées en C pour le soutien des cadres et montants, les caisses entièrement en acier des remorques autochargeuses DEUTZ-FAHR sont conçus pour les travaux les plus éprouvants. Des étriers transversaux supplémentaires empêchent les torsions même lors de la charge maximale des remorques. Des aciers de grande qualité et une peinture en poudre résistante assurent une qualité à longue échéance, même avec peu d'entretien. Suivant le modèle, les constructions sont adaptées aux travaux à réaliser et possèdent des détails pratiques. Le hayon est ainsi toujours actionné hydrauliquement. Des indicateurs de niveau permettent toujours un chargement complet des remorques.

Ensilage sûr

Les remorques autochargeuses DEUTZ-FAHR ont également fait leurs preuves dans le dur travail d'ensilage du fourrage. Des parois intérieures lisses, des parois frontales robustes et des hayons étanches assurent un travail sans problème. La paroi avant de nouvelle forme empêche un balancement de

la remorque et permet un transport du fourrage en douceur. La construction entièrement en acier et la forme spéciale des parois latérales répartit les charges de manière homogène sur le cadre principal profilé en C.

Sûreté, dans le silo comme sur la route

Le châssis des remorques autochargeuses répond à toutes les exigences de confort et de sûreté grâce à un écartement de voie de 1,80m, des pneumatiques larges de série et l'essieu tandem avec répartition de charge à 100% sur les 4 roues. Cela ménage la couverture végétale, en particulier quand le sol est humide, et garantit un transport sûr sur les routes. Elles sont conçues pour des vitesses maximales de 50 km/h (25 km/h en France selon la législation en vigueur) avec frein hydraulique et sont ainsi un excellent choix pour les travaux d'entreprises et les exploitations de taille moyenne demandant de la souplesse.

Plus de garde au sol

La garde au sol peut atteindre 60 cm grâce sous le Pickup grâce au timon coudé, garantissant ainsi une entrée sûre

dans n'importe quel silo. Durant le déchargement, le conducteur est toujours en mesure de régler la position optimale du timon avec la PilotBox sur les machines équipées du timon hydraulique.

Chaînes robustes

Le fond mouvant réglable en continu actionné par un puissant moteur hydraulique vide la remorque à fourrage en quelques secondes.

Dosage des plus simples

La FeedMaster 4200D est équipée de deux gros rouleaux de dosage. Ils répartissent le fourrage de manière particulièrement homogène et plate dans le silo lors du déchargement. La transmission de bonne mobilité des rouleaux est entraînée de manière simple et fiable au moyen d'un arbre latéral. La force est transmise sur les rouleaux déchiqueteurs inusables grâce à de robustes chaînes. Il en résulte une meilleure répartition et une meilleure compression de l'ensilage et donc une meilleure qualité de l'ensilage et des économies de temps et d'argent.

GRANDE REMORQUE POUR PETITES EXPLOITATIONS: ALPMASTER 2200 • 2800

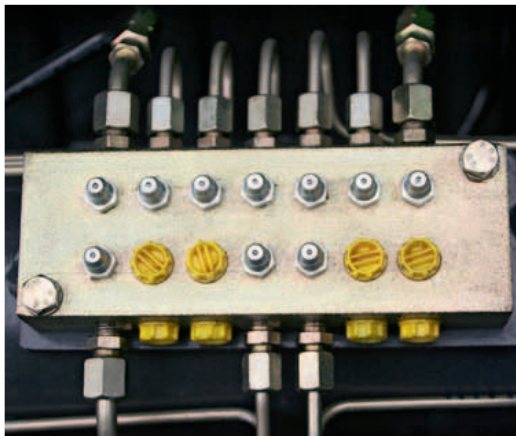


AVANTAGES

- Remorque très basse convenant particulièrement aux régions montagneuses
- Volume maximal de chargement de 28,0 m³ (compression moyenne)
- Hauteur extérieure maximale de seulement 2,70 m, 2,00 m en structure escamotée
- Système de freinage hydraulique; Frein à air comprimé sur demande
- Commande simple par PilotBox-T. Cela permet l'utilisation des AlpMaster 2200 et AlpMaster 2800 sur les tracteurs dont l'équipement hydraulique est minimal
- Gros pneumatiques 15/55-17
- Pneumatiques agricoles en option



Commande simple grâce à la PilotBox-T.



Graissage centralisé pour un entretien aisé.



L'ameneur rotocontrol permet un chargement idéal en douceur.



Parois intérieures lisses, fond mouvant puissant. Même les petits modèles de DEUTZ-FAHR sont des experts en chargement.



Le hayon est à commande hydraulique en série.



Le Pickup de petit diamètre se glisse aisément sous les andains.

Travail sûr dans les pentes

Les petites et moyennes exploitations, surtout si elles sont situées dans des régions montagneuses, apprécieront les propriétés des remorques autochargeuses à faible tirant AlpMaster 2200 et AlpMaster 2800. Grâce à la construction de type plat et à son faible centre de gravité, les remorques autochargeuses TL offrent toujours un confort de conduite sûr, qu'elles roulent en pente, sous des arbres ou doivent entrer dans des bâtiments d'élevage. Le transport n'est pas non plus un problème pour les maîtres du chargement compact. N'importe quelle récolte est amenée de manière sûre et confortable à la maison grâce à la vitesse maximale autorisée de 40 km/h (soumis à réglementation locale).

Chargement de qualité

L'entraînement largement dimensionné supporte d'énormes masses de fourrage sans problème et la désactivation automatique en série du relevage du Pickup ménage homme et matériel durant les manoeuvres.

La barre de coupe série à 4 couteaux fournit une longueur de coupe saine pour que les animaux puissent bien prendre et digérer le fourrage. Si cependant la coupe doit être plus courte, aucun problème : grâce à la barre de coupe d'ensilage pouvant aller jusqu'à 16 couteaux.

Hayon hydraulique

Le déchargement rapide est rendu pos-

sible par le hayon à commande hydraulique étanche à la paille hachée facilement manoeuvrable depuis le tracteur. Un capteur surveille automatiquement la fermeture.

Chargement et déchargement optimaux

La matière est très facilement convoyée, rapidement et puissamment, vers l'arrière grâce au fond mouvant hydraulique. Le volume de chargement est ainsi utilisé à fond jusque dans les moindres recoins. Le système ne se pilote pas uniquement depuis le tracteur, mais aussi grâce à la commande du fond mouvant à l'arrière. La vitesse de chargement et de déchargement peut en outre aussi être réglée suivant les besoins.

UN FOURRAGE DE TOUJOURS BONNE QUALITÉ: FEEDMASTER 3000 • 3600 S • 3600 T



AVANTAGES

- ▶ Volumes de chargement de 30 à 36 m³
- ▶ Essieu tandem à marche silencieuse et à suspension pneumatique F
- ▶ Hauteur extérieure de seulement 2,32 m quand la structure pour fourrage sec est escamotée
- ▶ Structure pour fourrage sec abaissable mécaniquement en continu
- ▶ Abaissement hydraulique de la structure pour fourrage sec livrable en option
- ▶ Dispositif de dosage à rouleaux standard
- ▶ Frein à air comprimé disponible en option



Parois intérieures lisses et structure pour fourrage sec escamotable.



Commande conviviale, même sur les tracteurs plus anciens : La PilotBox-T.



Confort de conduite élevé grâce au robuste essieu tandem à suspension pneumatique. (FeedMaster 3600T).

Souveraine sur route

Flèche d'attelage, essieux, freins et pneumatiques sont conçus pour les charges permanentes durant les trajets rapides sur route. Des pneus larges sont aussi disponibles en option.

Quand la hauteur pose problème

Quand la hauteur pose un problème, vous pouvez abaisser entièrement la structure pour fourrage sec en 3 paliers à l'intérieur des ridelles en acier profilé. La hauteur totale obtenue ainsi pour les FeedMaster 3000 et FeedMaster 3600 avec essieu simple n'atteint pas 2,30 m. Une commande hydraulique de la structure pour fourrage sec est également livrable en option.

Le hayon grand confort

Deux vérins hydrauliques ouvrent et ferment automatiquement le hayon étanche à la paille hachée grâce à un capteur de surveillance. L'indicateur de niveau standard permet un chargement simple jusque dans les moindres recoins.

Commande simple avec la PilotBox-T.

Toutes les fonctions hydrauliques – structure, hayon, fond mouvant, Pickup et barre de coupe peuvent être présélectionnées sur la PilotBox-T et exécutés en actionnant le distributeur auxiliaire sur le tracteur. La remorque à fourrage ne possède pour cette raison aucune hydraulique de bord : une solution simple et économique. Le fond mouvant graduel à entraînement hydraulique s'actionne via la PilotBox-T – on peut aussi le mettre en marche ou l'arrêter à l'arrière du véhicule de chargement.

MODÈLES GRAND VOLUME ÉCONOMIQUES.

FEEDMASTER 3900 • 4400 • 4200 D • 5000



La remorque à tout faire

Grâce à sa structure entièrement en acier et une structure supplémentaire pour fourrage sec, la FeedMaster 3900 est la machine polyvalente par excellence pour les agriculteurs exigeants. Le hayon étanche à la paille hachée est surveillé par un capteur, il s'ouvre et se ferme au moyen

de deux vérins hydrauliques. Un indicateur de niveau standard permet un chargement simple jusque dans les moindres recoins.

Sûreté intégrée

Tous les couteaux de la barre de coupe sont protégés individuellement contre les corps étrangers et les pierres. De puis-

sants ressorts repositionnent les couteaux dans leur position de coupe après pivotement ; il est donc possible de

Capacité de charge pour pros de la récolte

RotoControl avec six râteaux convoyeurs. (Option pour FeedMaster 3900). Encore plus de puissance et de débit. DEUTZ-FA-

AVANTAGES

- ▶ Volumes de chargement de 39 à 50 m³
- ▶ Essieux tandem à marche silencieuse et à suspension pneumatique en option avec pneumatiques larges
- ▶ Hauteur extérieure de seulement 3,70 m
- ▶ Dispositif de dosage à rouleaux standard
- ▶ Freinage hydraulique disponible en option pour la FeedMaster 3900 et 5000, série pour FeedMaster 4400 et FeedMaster 4200 D
- ▶ Timon à commande hydraulique standard sur les FeedMaster 3900, 4400 et 4200 D, option sur version 5000



Les essieux tandem sont à freinage hydraulique en série et possèdent de larges pneumatiques.



PilotBox-C, commande de toute les fonction par électro-distributeur (sur FeedMaster 4400 et 4200 D uniquement).



Manœuvre facile grâce à la PilotBox-T (FeedMaster 3900 et 5000).

HR combine une technique éprouvée de remorque à fourrage à l'unité de convoyage pilotée par levier de commande pour en faire un outil de travail puissant répondant aux exigences les plus sévères. Des dents de convoyage doubles particulièrement robustes garantissent débit et durabilité de l'outil. La grande stabilité de marche et le

débit élevé sont des caractéristiques exceptionnelles et reconnues des remorques autochargeuses DEUTZ-FAHR.

PilotBox-C – la commande de confort

Le conducteur présélectionne toutes les fonctions – Pickup, barre de coupe, pivotement du canal de convoyage, ouverture

et fermeture du hayon et du fond mouvant au moyen de la PilotBox-C (Standard pour FeedMaster 4400 et FeedMaster 4200 D). Des capteurs et des voyants garantissent un fonctionnement sans problème. Ainsi, seul un distributeur auxiliaire à double effet ou à simple effet avec retour libre est nécessaire pour la commande électro-hydraulique.

ÉQUIPEMENT OPTIONNEL.



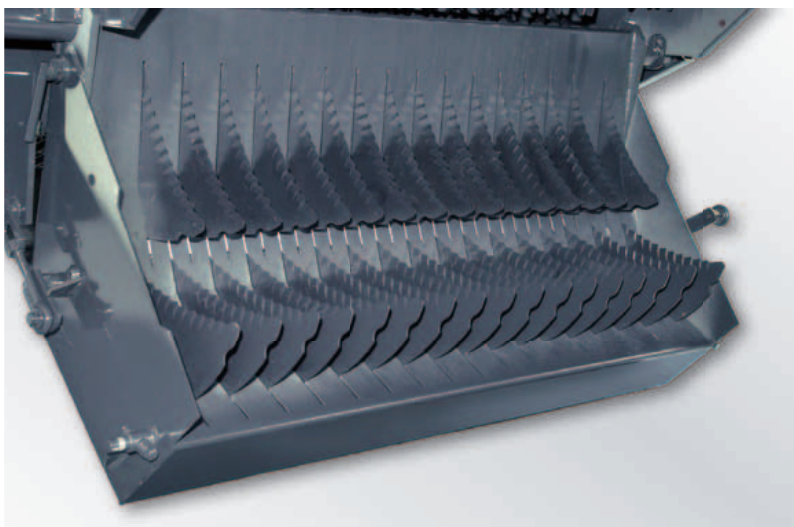
Timon hydraulique pour les modèles AlpMaster et FeedMaster 3000, 3600 et 3900. La garde au sol jusqu'à 600 mm élevée garantit un passage sûr de rampes, talus et d'entrée dans les silos.



structure pour fourrage sec hydr. pour les modèles AlpMaster et FeedMaster 3000 et 3600 S/T. Adaptation simple de la hauteur de chargement depuis la cabine du tracteur.



Pickup de 1,85 m de largeur. Prend sans problème des andains de grand volume.



Barre de coupe : barre de coupe d'ensilage de 16 couteaux et de 17 couteaux pour le canal de convoyage.



Toute une gamme de pneumatiques (profi agricole 15/55-17, 380/55-17, 19/45-17, 500/50-17).



Râteau 5 Peignes en option sur FeedMaster 3000, 3600, 3900 ; standard sur version FeedMaster 42000 et 4400.

CARACTÉRISTIQUES TECHNIQUES.

Type	AlpMaster		FeedMaster						
	2200	2800	3000	3600 S/3600 T	3900	4400	4200 D	5000	
Dimensions et Masses									
Poids totale autorisé	kg	4.500	6.000	6.000	S 6.000/ T 8.000	8.000	12.000	12.000	8.000
Charge d'appui du timon	kg	800	800	900	1.000	1.000	1.500	1.500	1.000
Longueur totale	m	6,95	7,95	7,40	8,47	8,50	9,00	9,00	9,50
Largeur totale	m	2,30	2,30	2,34	2,34	2,34	2,54	2,54	2,54
Dimensions, volumes de chargement, poids									
Hauteur totale rabattue	m	1,99	1,99	2,26	2,26/2,34	3,20	-	-	3,35
Hauteur totale	m	2,70	2,70	3,25	3,25/3,33	3,55	-	-	3,70
Superstructure rigide	m	-	-	-	-	-	3,70	3,70	-
Hauteur du plate-forme	m	0,73	0,74	1,04	1,04/1,12	1,17	1,29	1,29	1,17
Volume de chargement à compression moyenne	cbm	22	28	30	36	39	44	42	50
Volume de chargement (DIN 11741)	cbm	14	17,5	19,0	23	25,4	29	27,8	32
Poids à vide (c dépendent l'équipement)	kg	2.200	2.500	2.730	3.100/3.700	4.100	5.000	5.000	5.000
système de chargement RotoControl									
Largeur Pickup avec relevage hydraulique, 5 rangées de dents, roues de jauges latérales pneumatiques		1,65	1,65	1,65	1,65 (1,85)	1,65 (1,85)	1,85	1,85	1,85
Rouleau tasse-andain		○	○	●	●	●	●	●	●
Points de graissage sur barre de graissage		13	13	13	13/13 (16)	13 (16)	16	16	19
Quantité lames de transportation		4	4	4	4/4 (5)	4 (5)	5	5	6
Points de coupage (d'option)		4 (16)	4 (16)	(16/17/33)	(16/17/33)	(16/17/33)	(16/17/33)	33	8
Organes de commande/structure/essieux									
PilotBox Type		T	T	T	T	T	C	C	T
Structure Dürrgut									
Rabattable mécanique		par étapes ●	par étapes ●	par étapes ●	par étapes ●	par étapes ●	-	-	par étapes ●
Rabattable hydraulique		○	○	○	○	-	-	-	-
Connections hydrauliques		1 DE + 1 SE	1 DE + 1 SE	1 DE	1 DE + 1 SE	1 DE + 1 SE	1 DE	1 DE	1 DE + 1 SE
Alternatif		2 SE+retour	2 SE+retour	1 SE+retour	2 SE+retour	2 SE+retour	1 SE+retour	1 SE+retour	2 SE+retour
Timon d'attelage/Arbre à cardan									
Timon d'attelage standard		●	●	●	●	●	-	-	●
Timon d'attelage hydraulique		○	○	○	○	○	●	●	○
Arbre à cardan avec embrayage 1-face avec cardan grand angle		●	●	●	-	-	-	-	-
Idem à 2-faces avec double cardan grand angle		○	○	○	●	●	●	●	●
Essieux									
Essieu simple/voie	m	● /1,90	● /1,90	● /1,65-1,70	● /1,65-1,70	-	-	-	-
Essieu tandem suspendu/voie	m	-	-	-	○ /1,65-1,70	● /1,70	● /1,80	● /1,80	● /1,70
Freins									
Frein hydraulique	25/40 km/h	● /○	● /○	○ /○	○ /○	○ /○	○ /○	○ /○	● /○
Frein mécanique	25/40 km/h	-/-	○ /-	● /-	● /-	● /-	-/-	-/-	-/-
Frein à air	25/40 km/h	○ /○	○ /○	○ /○	○ /○	ALB ○ /○	ALB ● /○	ALB ● /○	-/-
Pneus									
15,0/55 · 17 Impl. 10 PR		●	-	●	●	-	-	-	-
15,0/55 · 17 Impl. AS Profil		○	○	-	-	-	-	-	-
380/55 · 17 Flottation +		○	●	○	○	-	-	-	-
19,0/45 · 17 Impl. 10 PR		-	○	○	○	●	-	-	●
500/50 · 17 Impl. 10 PR		-	-	○	○ /-	-	-	-	-
500/50 · 17 Impl. 14 PR		-	-	-	-	-	●	●	○

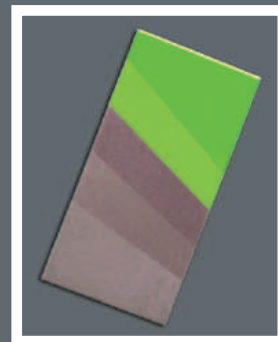
S=Essieu simple T=Essieu tandem ● = de série ○ = sur option -- = pas disponible

DEUTZ-FAHR : UNE GAMME COMPLÈTE ET PERFORMANTE.



Le goût de l'innovation lié à une grande expérience ont fait de Deutz-Fahr un des fournisseurs les plus importants de machines destinées à la récolte de l'herbe. Des équipes d'ingénieurs issus du milieu agricole, des méthodes rationnelles de fabrication et des contrôles de qualité minutieux, sont autant d'atouts pour un fonctionnement au plus haut niveau de votre machine.

Le réseau des concessionnaires Deutz-Fahr, tous parfaitement familiarisés avec nos produits grâce à une expérience de longues années, vous assure un service compétent et une prompte livraison de pièces de rechange.



Duracoat est le procédé de peinture poudre qui offre à tous les matériels Deutz-Fahr une exceptionnelle finition et une résistance très efficace contre la corrosion, la saleté, les chocs et le nettoyage à haute pression.

Les informations présentées dans cette brochure sont à générales et sont diffusées dans le monde entier. Des inexactitudes, des erreurs ou omissions peuvent survenir et ne constituent en aucun cas la base de toute prétention juridique contre Kverneland Group. La disponibilité des modèles, les spécificités et les options listés dans cette brochure, diffèrent d'un pays à l'autre. Merci de consulter votre distributeur local. Kverneland Group se réserve à tout moment le droit d'apporter des modifications à la conception ou aux spécifications montrées ou décrites, d'ajouter ou de supprimer des fonctionnalités sans préavis ni obligations. Certains dispositifs de sécurité ont pu être retirés des machines pour les illustrations uniquement et afin de mieux présenter les spécificités des machines. Pour éviter les risques d'accidents, les dispositifs de sécurité ne doivent jamais être retirés. Si le retrait est nécessaire, par exemple pour l'entretien, merci de contacter un technicien. © Kverneland Group F-2913-FR

KVERNELAND GROUP FRANCE S.A.S., Division Deutz-Fahr Equipements
55 avenue Ampère - BP 50129 - 45803 Saint Jean de Braye Cedex
Tél : 02 38 52 42 00 - Fax : 02 38 52 42 28

www.kvernelandgroup.com



L'ÉVOLUTION DE L'AGRICULTURE.