

Vicon
FastBale



**Il nuovo standard
per la pressatura
e fasciatura**



My way of Farming!

IL NUOVO STANDARD PER LA PRESSATURA E FASCIATURA FASTBALE

My way of Farming!





Lavorare il terreno, condurre l'azienda e stare immerso nella natura: l'agricoltura è un modo di vivere e, nonostante sia duro a volte, non ci si stanca mai delle giornate passate e prendersi cura dei campi e degli animali. Lo sviluppo aziendale avviene cercando di mantenere integra questa filosofia e seguendo una strategia appropriata.

Il futuro si crea combinando l'artigianalità propria del mestiere con la tecnologia fornita dalla miglior attrezzatura. Continuamente vengono ricercate nuove opportunità adottando un approccio innovativo. Il lavoro è impostato sulla crescita di ottime colture in campo e bestiame che ricevono solo il meglio. L'azienda riflette cuore e anima messa in quello che si fa.

L'agricoltura è passione, sviluppo e crescita: personale, del modo di pensare, delle colture e dell'azienda.

My Way *of Farming*





**”Preparati
ad una nuova
esperienza
d’imballaggio”**

”I miei colleghi, che lavorano con imballatrici tradizionali, mi chiedono spesso della nuova macchina”

Patrick Gaasendam – NL
Utilizzatore della FastBale e
dipendente dell'azienda Platinga,
Gerkesklooster,
Paesi Bassi



Vuoi sapere di più
su Patrick e sulla
sua FastBale?

testimonial.vicon.eu

È una **rivoluzione!**

Imballaggio e fasciatura non-stop. Con Vicon FastBale si può continuare ad imballare senza doversi fermare per scaricare la palla. Non è più necessario fermarsi neanche per la legatura. Se si paragona il tempo speso fermo con una rotopressa tradizionale ed il tempo risparmiato con FastBale, è veramente una svolta!



“**Vicon FastBale,**
il nuovo
standard per la
combinazione
d'imballaggio
e fasciatura”



Semplice trasferimento delle balle

Balle ad alta densità

Nuovo concetto di fasciatura

- **Imballaggio Non-stop** significa ridurre lo stress e la fatica dell'operatore migliorando l'efficienza operativa

- **Produzione aumentata:**

L'imballaggio non-stop risparmia 15-18 secondi per ciclo di produzione della palla. Durante una tipica giornata da 300 balle, si può guadagnare più di 1 ora e mezza di tempo.

- **Dimensioni compatte:**

Nonostante la caratteristica non-stop, FastBale è compatta più di qualsiasi altra alternativa (combinata pressa/fasciatore) ed assicura un facile accesso in campo ed una circolazione su strada senza problemi.

- **Il semplice sistema di trasferimento della palla** e la rapida fasciatura assicurano una grande produzione ed un rilascio delicato della palla

- **Operazioni completamente automatiche**

attraverso il display animato in tempo reale che mantiene l'operatore rilassato e allo stesso tempo concentrato durante le lunghe giornate al lavoro



- **Formazione della palla, legatura, fasciatura e scarico senza arresto**

- **Nessuna azione richiesta all'operatore**

- **Qualità della palla e del foraggio garantiti**



Balle di alta qualità ***Risultati ottimali sempre e comunque!***

Qualità eccezionale

L'esclusivo sistema a doppia camera di FastBale produce balle dalle qualità superiori. Il flusso di prodotto in arrivo dal pick-up viene inizialmente diretto verso la pre-camera dove inizia ad essere compresso. Una volta che la pre-camera è stata riempita, il flusso di prodotto viene trasferito verso la

camera principale simultaneamente alla balla. Quest'ultima viene poi finita nella camera principale raggiungendo la densità richiesta/necessaria. Questo unico sistema di doppia compressione del raccolto porta alla formazione di balle la cui densità è superiore a qualsiasi altra balla creata utilizzando una rotopressa tradizionale.



Per soddisfare qualsiasi esigenza, il sistema di taglio SuperCut con 25 coltelli permette la selezione multipla delle unità offrendo operatività con 6, 12, 13 e 25 coltelli. Il sistema anti-bloccaggio "Drop floor" permette di riprendere rapidamente la raccolta in caso di ostruzione.



Equipaggiata con infaldatore a 50 denti in Hardox®, la FastBale ha una produttività senza rivali. Il posizionamento ravvicinato di pick-up ed infaldatore riduce le perdite anche quando in presenza di prodotto corto.

“Un infaldatore imponente dalle grandi performance”

Pick up 2.20 m

Il pick-up è dotato di 5 file di denti, ognuna sostenuta da due cuscinetti in posizione intermedia sulla lunghezza. Le guide a camme posizionate alle estremità riducono il caricamento del 50% assicurando l'estesa durabilità.

La trasmissione del pick-up permette allo stesso un ingombro minimo, al punto che i ruotini non devono essere rimossi o piegati durante il trasporto, riducendo i tempi morti.





Delicato *Trasferimento della balla*

FastBale rivoluziona il sistema di trasferimento delle balle. Quando sono pronte, passano direttamente dalla camera sul fasciatore.



**“Le balle
completate
vengono
scaricate
direttamente
sul fasciatore”**

Una volta che la balla è sul fasciatore, viene sollevata per permettere ai satelliti di fasciarla.





Concetto di fasciatura *Intelligente*

Veloce e stabile piattaforma di imballaggio

I satelliti (n° 2), che distribuiscono il film con velocità fino a 50 giri/minuto, donano alla FastBale il top di gamma per quanto riguarda le prestazioni di fasciatura. Con la loro esclusiva posizione orizzontale, evitano l'effetto di distribuzione con accumulo di film in alcune parti della balla associato a molti sistemi tradizionali. La concezione del telaio elimina qualsiasi possibilità che la balla cada al di fuori del fasciatore anche durante il lavoro su terreni in pendenza.





“**Gestione
delicata
del film**”

Il dispositivo di taglio e trattenuta del film utilizza il principio della 'cattura' che riduce i possibili danni al film e fornisce un inizio del ciclo affidabile.

Le balle fasciate vengono scaricate movimentando il rullo posteriore. L'azione delicata le rilascia senza rotazione minimizzando la possibilità di danno alla pellicola ed il rischio che la balla cada durante il lavoro su terreni in pendenza.

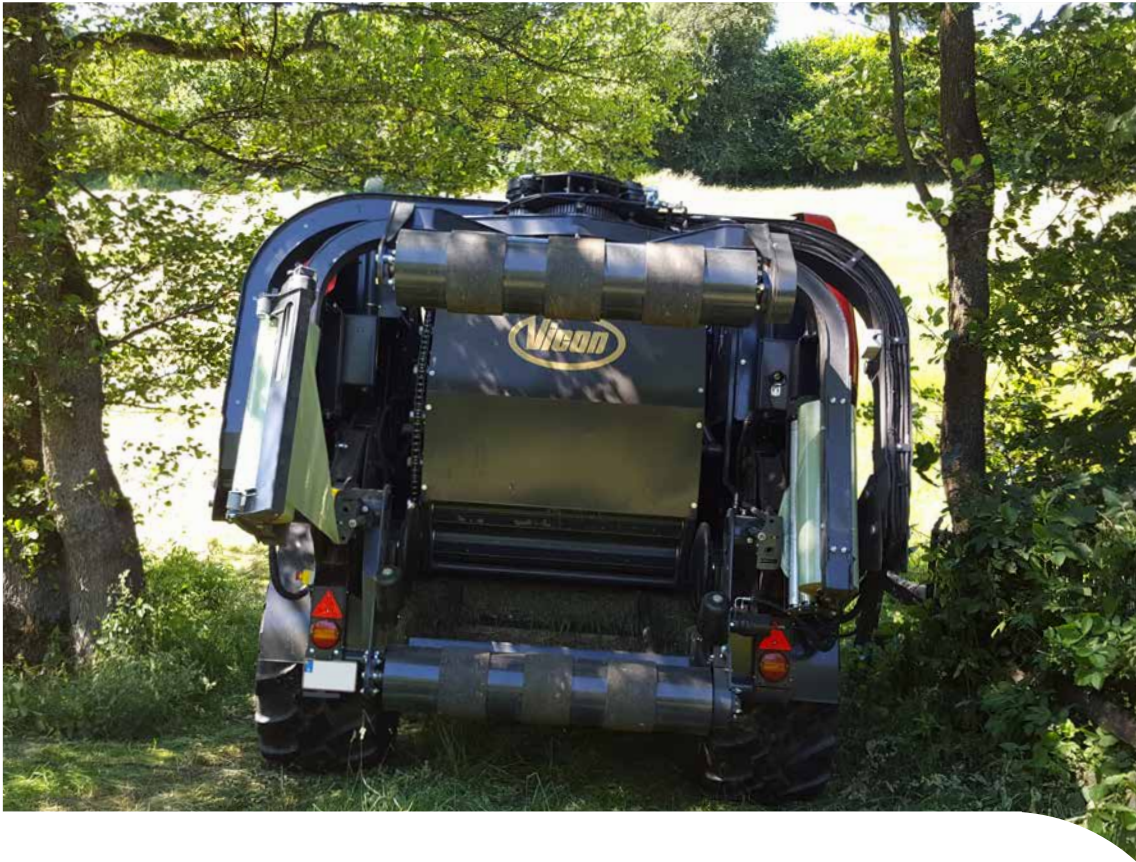


Dimensioni contenute – *Trasporto semplice!*



Nonostante la sua caratteristica non-stop, il design estremamente efficiente di FastBale la rende particolarmente compatta. La piccola dimensione è un grande vantaggio e rende il trasporto una passeggiata. Con una larghezza di soli 2,76 m*, FastBale ha delle dimensioni complessive molto più compatte rispetto alle macchine alternative della stessa classe.

* Con pneumatici 600/55-26.5



“**Ridottissima
sporgenza**
– facile accesso
al campo”



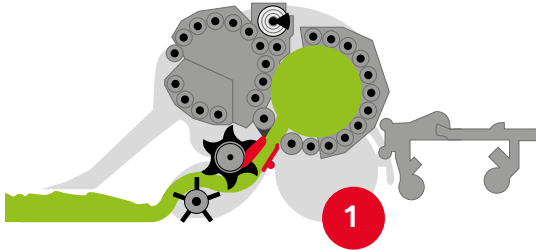
L'innovativo sistema di fasciatura ne eleva la caratteristica di compattezza. Durante il trasporto, il fasciatore si ripiega in posizione verticale riducendo considerabilmente la lunghezza generale. Così, anche i rulli del film sono protetti dai bracci dei satelliti. La minima esposizione della coda della macchina permette un semplice accesso anche nei campi e passaggi più stretti.



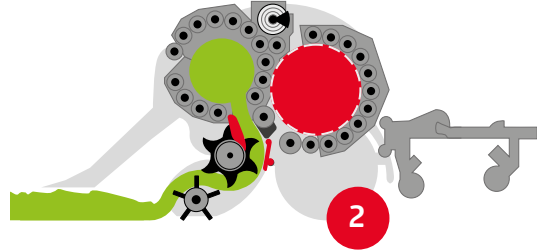
“**Non-Stop**
Come lavora”

FastBale presenta due camere di compressione – una camera principale di grandi dimensioni ed una pre-camera la cui ampiezza è all'incirca 2/3 della prima. L'imballaggio comincia nella maniera convenzionale con la produzione della prima balla tramite la camera principale. Tuttavia, una volta che la balla si è completamente formata, anziché fermarsi per l'applicazione della rete,

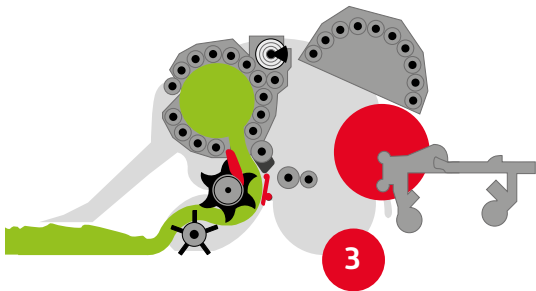
FastBale devia il flusso di prodotto verso la pre-camera e continua il lavoro non-stop. In seguito, avviene l'applicazione della rete e lo scarico diretto sul fasciatore per l'avvio dell'applicazione del film. Quando la pre-camera è piena, il flusso di prodotto viene diretto nella camera principale contemporaneamente alla balla pre-formata e compressa. È completata nella camera principale con il raggiungimento di dimensione e densità finali.



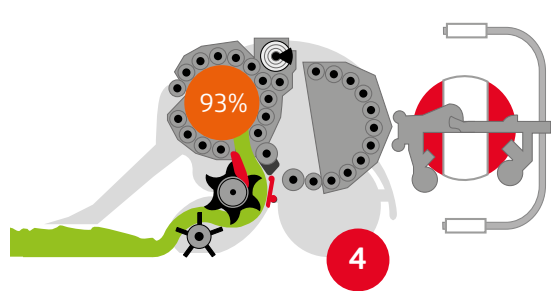
La palla viene formata nella camera principale con il metodo convenzionale finché la densità necessaria non viene raggiunta.



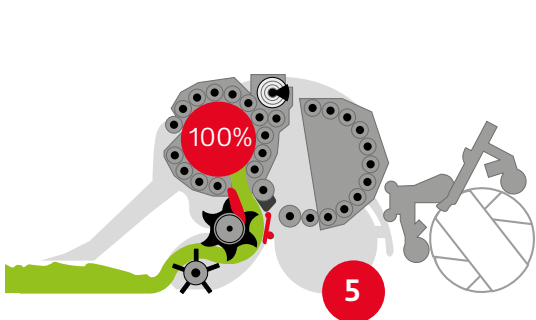
Quando la palla si è completamente formata, il flusso del prodotto viene deviato verso la pre-camera mentre la rete viene applicata sulla palla completata.



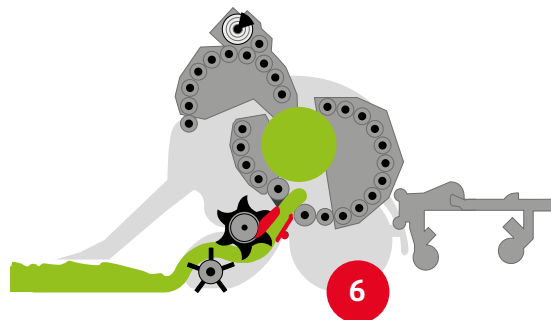
Il portellone si apre e la palla completa è trasferita sul fasciatore per gravità.



Il fasciatore viene sollevato nella sua posizione di lavoro e la distribuzione del film ha inizio.



Il flusso di prodotto continua a riempire la pre-camera finché la densità prestabilita non viene raggiunta.



Il flusso di prodotto ed il cuore della palla finale pre-compresso vengono trasferiti nella camera principale.



FastBale

Convenienza per l'operatore



Facile sistema di caricamento della rete

La FastBale è equipaggiata con un dispositivo di sollevamento della bobina di rete azionato idraulicamente che consente un semplice caricamento. La base di supporto solleva il rotolo nella posizione corretta per poi lasciarlo scivolare direttamente nel dispositivo di applicazione.





“**Semplice
sostituzione
della
bobina di film**”

Semplice sostituzione della bobina di film

La sostituzione delle bobine avviene semplicemente attraverso il ricorso al pulsante per la rotazione rallentata dei satelliti. Entrambi i rotoli possono essere cambiati rimanendo nello stesso posto.

Capacità di 10 rotoli

Due bobine montate sul fasciatore e un'ulteriore scorta di otto sulla macchina.





“**Soluzione intelligente** per il ribaltamento della palla allo scarico”

Ribaltatore di palla compatto

Il ribaltatore delle balle allo scarico (a richiesta) sfrutta l'azione sollevatrice del fasciatore per ribaltare le balle in movimento.

Quest' ingegnoso accessorio ha dimensioni molto compatte - durante la fasciatura è posizionato davanti al rullo frontale.

Non richiede la chiusura per la circolazione stradale riducendo i tempi morti e l'impegno operativo. Se il ribaltamento della palla non è desiderato, può essere disinnescato rendendo normale lo scarico (sul lato tondo della palla).





Trasmissione e *manutenzione*

Trasmissione rinforzata

La FastBale è caratterizzata da una trasmissione pensata per uso intenso, progettata per fornire longevità per la produzione di migliaia di balle. La PTO standard è di 1000 RPM: L'azionamento delle camere avviene tramite catene maggiorate da 1¼" ed il rotore è equipaggiato con catene Duplex da 1¼". Tutti i rulli hanno cuscinetti da 50 mm di diametro.

Di quest'ultimi, quelli esterni (vicini alla trasmissione) sono a doppia fila di sfere.

I cuscinetti dei rulli delle camere di compressione e quelli del rotore sono ingrassati con un sistema centralizzato e automatico; in modo simile, anche le catene sono oliate con flusso regolabile singolarmente per ingrassatore.





“**Lavoro**
senza
interruzione”



La telecamera posteriore "IsoMatch Eye" accoppiata all'ampio doppio schermo del terminale IsoMatch Tellus Pro (disponibile a scelta) permette all'operatore di tenere sott'occhio il processo di fasciatura ed lo scarico della balla.

InControl

Operazioni completamente automatizzate

Durante il lavoro, la FastBale lavora in totale autonomia. Persino lo scarico della balla completata avviene autonomamente (l'auto-drop può essere interrotto in qualsiasi momento – specialmente durante il lavoro su superfici in pendenza).

Un sistema semplice da gestire

Può essere equipaggiata con il terminale IsoMatch Tellus GO o con il terminale a doppio schermo IsoMatch Tellus Pro, l'operatore viene costantemente e continuamente informato da un display animato che mostra in tempo reale lo stato delle camere di compressione e del fasciatore. L'operatore può tenere d'occhio ogni fase del processo d'imballaggio, permettendo di combinare le possibilità della macchina alle condizioni del prodotto.

FastBale è estremamente versatile ed è concepita per lavorare senza soste. È adatta anche a prodotti secchi grazie alla possibilità di escludere il fasciatore (sollevandolo) con le balle che sono direttamente scaricate della camera principale.

Combinare abilità e moderne tecnologie **Grazie all'offerta IsoMatch Precision Farming**

Crediamo che ognuno sia libero di scegliere il suo approccio. La Precision Farming è una strategia per aumentare la tua produttività. La nostra offerta di attrezzature dotate di Precision Farming ti aiuterà a lavorare in modo più efficiente aumentando la produttività dei tuoi raccolti e riducendo il tuo tempo al lavoro. La sostenibilità è sempre stata un focus nel nostro gruppo pertanto questa tecnologia ti aiuterà a ridurre l'utilizzo di fertilizzanti ed agrofarmaci distribuendoli dove è necessario.

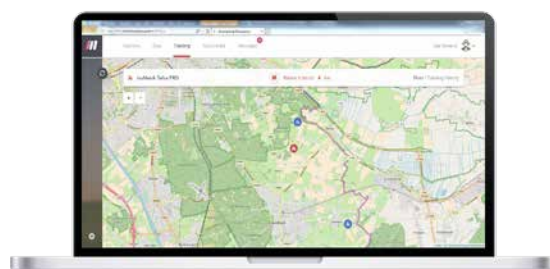
NEW**NEW**

Scegli il massimo, scegli PRO

Con il nuovo IsoMatch Tellus PRO da 12" avrai accesso al massimo della tecnologia Hardware e Software. Addirittura lo potrai utilizzare anche per il tuo nuovo sistema di guida automatica. E' il cervello a cui vanno connesse tutte le macchine ISOBUS e la piattaforma su cui far ruotare tutte le nuove applicazioni della Precision Farming. Ti offriremo quello di cui hai bisogno per ottenere il massimo delle performance dalle tue macchine e dal tuo raccolto, visualizzando in tempo reale i risparmi in fertilizzanti, agrofarmaci e dosi di seme. Con il suo esclusivo ed unico doppio schermo potrai gestire due macchine contemporaneamente.

Nuove Opportunità con il FarmManagement

IsoMatch Farm Centre è il primo step nelle soluzioni telematiche. Questa gestione della flotta è applicabile per tutte le macchine ISOBUS in combinazione con IsoMatch Tellus GO e PRO. Questo ti permette, qualsiasi momento tu desideri, di controllare la tua flotta, visualizzare il lavoro o analizzare lo stato delle tue macchine. IsoMatch FarmCentre racchiude tutte queste informazioni in un cloud che può essere visualizzato in qualsiasi momento.

NEW

Semplice controllo

Con IsoMatch Tellus GO controlla la tua attrezzatura, nel modo che preferisci. La macchina può essere regolata facilmente attraverso il terminale a 7" touchscreen, i tasti funzione e il selettore rotativo che permettono un controllo ottimale durante la guida. Controllare l'attrezzatura non è mai stato così semplice.

La giusta soluzione per massimi risultati

Il software IsoMatch GEOCONTROL include oltre ai manuali di uso e manutenzione di ogni attrezzatura anche la possibilità di gestire le sezioni del tuo attrezzo, le conseguenti mappe di prescrizione ed il loro rateo variabile.



**“ Scopri nuove opportunità
Scegli il tuo approccio”**

NEW



IsoMatch Grip

Il nuovo IsoMatch Grip Joystick Isobus compatibile permette all'operatore di gestire fino a 44 funzioni.

NEW



IsoMatch Global PRO

La nuova antenna IsoMatch Global PRO permette di essere collegati ad una ricezione RTK per una maggiore accuratezza nelle tue lavorazioni 2-3cm. L'antenna può essere utilizzata in combinazione con il software GEOCONTROL.



IsoMatch InLine

IsoMatch InLine, barra a led per un supporto alla linea guida dell'operatore. È un ottimo compromesso per avvicinarsi il più possibile alla linea A-B desiderata.

IsoMatch (Multi)Eye

Con IsoMatch MultiEye è possibile connettere fino a quattro camere e muoversi da una camera all'altra.



Ricambi originali e assistenza *Sono quello che rendono la macchina una Vicon*



I ricambi originali Vicon sono pezzi importanti del DNA della macchina. Sono prodotti con le stesse specifiche di qualità e perciò garantiscono compatibilità e funzionamento per mantenere il ritmo di lavoro ad un passo ottimale. Le soluzioni alternative possono compromettere le prestazioni. Quelle originali Vicon sono a garanzia di un'esperienza autentica.



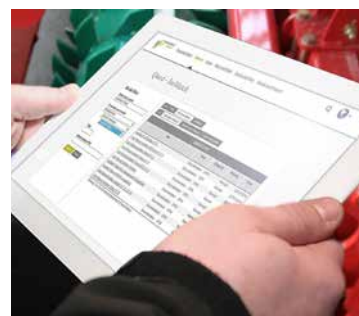
Lo specialista dei ricambi

Il concessionario Vicon è sempre pronto per l'assistenza tecnica con parti di ricambio. È un partner affidabile che conosce ogni centimetro della macchina. Ha tutti i ricambi di cui hai bisogno e in più le strutture per servire al meglio la macchina.



Sempre disponibile

Il tempo è denaro e l'esatto ricambio al momento giusto è cruciale! Il concessionario Vicon è aiutato da un'ampia rete distributiva per fornire il necessario al momento desiderato.



Accesso agevolato alle informazioni

Documenti come la panoramica dei componenti della macchina e le informazioni tecniche sono disponibili attraverso il database online Quest.

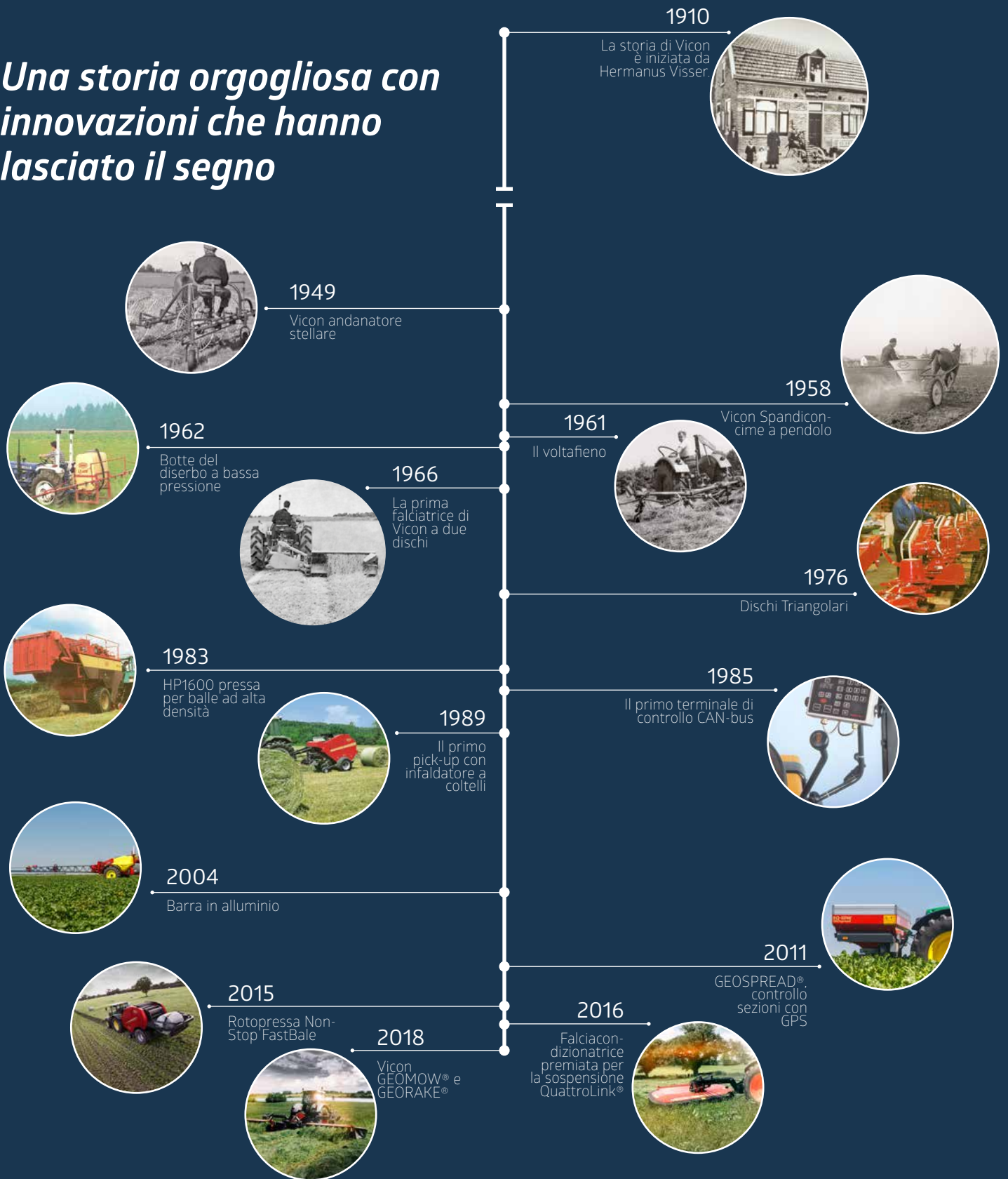
Caratteristiche Tecniche

Modello	FastBale
Diametro infaldatore	Ø 800 mm
Ingolfamento	Dispositivo anti-bloccaggio idraulico "Drop floor" – entrambe le camere
Taglio del prodotto	25 coltelli, selezione a gruppi di 6/12/13/25
Numero di rulli	17 camera principale, 14 pre-camera (11+3 rulli condivisi)
Dimensioni camera principale	1.23 x Ø 1.22 m (dimensione palla Ø1.26-1.27 m)
Rapporto dimensioni delle camere	Pre-camera ca. 2/3 della principale
Trasmissione	
Cuscinetti rulli sul lato trasmissione	A doppia fila di sfere e Ø 50 mm
Cuscinetti rulli sul lato opposto trasmissione	A sfera e Ø 50 mm
Catena della trasmissione camera	Dimensione da 1¼"
Lubrificazione catena	Automatica con regolazione flusso singolo iniettore
Lubrificazione cuscinetti	Automatica centralizzata
Controllo densità	Idraulica
Gestione	100% ISOBUS
Rete	2 bobine (1 in uso, 1 di scorta)
Film	10 bobine (2 in uso, 8 di scorta)
Legatura	
A rete	●
A film	○
Requisiti trattore	
Potenza min.	150 CV
Idraulica	Load sensing + 1 valvola doppio effetto
Dimensioni totali	
Lunghezza	5.85 m
Larghezza	2.76 m con ruote standard (2.94 m con pneumatici maggiorati)
Altezza	3.05 m
Altezza timone	Posizione alta e bassa (1 m) senza accessori aggiuntivi
Peso	7990 kg
Peso timone	1100 kg
Ruote standard	600/55-26.5"
Ruote optional	710/50-26.5"

● Di serie ○ A richiesta - Non disponibile

Il presente prospetto informativo non è da intendersi contrattuale: la disponibilità dei modelli, le specifiche e gli equipaggiamenti opzionali possono variare da Paese a Paese. Errori e/od omissioni non costituiscono base alcuna per reclami legali contro Kverneland Group. Le caratteristiche tecniche, foto e disegni sono puramente indicativi e possono essere soggetti a variazioni e/o cambiamenti da parte dell'azienda costruttrice in qualsiasi momento e senza obbligo di preavviso alcuno. Si informa che gli adesivi e/o avvisi di sicurezza potrebbero essere stati rimossi solo a scopo di presentare al meglio le funzioni della macchina. Per evitare il rischio di lesioni, dispositivi di sicurezza non devono essere rimossi. Se è necessaria la rimozione dei dispositivi di sicurezza, ad esempio per scopi di manutenzione, si prega di contattare l'assistenza o avere la supervisione di un assistente tecnico. © Kverneland Group Ravenna Srl

Una storia orgogliosa con innovazioni che hanno lasciato il segno



My way of Farming!



www.viconitalia.it



Kverneland Group Italia S.r.l
Via Dell'Industria, 22/A
46043 Castiglione D/S (MN)
Tel: +390376-944733 Fax: +390376-944746
e-mail: kvgitalia@kvernelandgroup.com