

CASE II
AGRICULTURE

DLA TYCH, KTÓRZY WYMAGAJĄ WIĘCEJ

FARMLIFT

ŁADOWARKI TELESKOPOWE O MOCY 74 - 146 KM





PRZENIEŚ SWÓJ BIZNES

na nowy poziom



Marka Case IH od początku troszczy się o potrzeby wszystkich właścicieli każdego gospodarstwa, a linia ładowarek teleskopowych Farmlift kontynuuje tę tradycję. Wszędzie tam, gdzie trzeba załadować ziarno, przenieść worki, ułożyć stos bel lub przeładować obornik lub jakikolwiek inny materiał w gospodarstwie, ładowarki teleskopowe Farmlift marki Case IH wnoszą te same korzyści, jakich z przyzwyczajenia oczekujesz od ciągników i maszyn do zbiorów marki Case IH.

Linia ładowarek Farmlift, obejmująca sześć modeli o udźwigu w zakresie od 2500 do 4200 kg i maksymalnej wysokości podnoszenia 9,1 m, odznacza się tymi samymi cechami, które sprawiają, że każda maszyna spod znaku Case IH jest warta swojej marki - wytrzymałość, niezawodność pracy w połączeniu z wielką mocą, prędkością i zwrotnością.

FARMLIFT. ODPOWIEDNI MODEL DO KAŻDEGO OBCIĄŻENIA.

WYSOKIE WYMAGANIA W ZAKRESIE BEZPIECZEŃSTWA

Modele ładowarek Farmlift wyposażono we wzmocnione ramy zwiększające bezpieczeństwo operatora. Także wysięgnik zaprojektowano z myślą o maksymalnej sztywności i stabilności. Ponadto wszystkie modele standardowo wyposażone są w system zapobiegający przewróceniu się ładowarki, zapewniający maksymalne bezpieczeństwo podczas pracy.



ZAPROJEKTOWANE,

by zwiększyć wydajność przeładunku

Seria ładowarek Farmlift spełni wszystkie potrzeby. Możesz wybierać: od niewielkiego modelu 525 o szerokości zaledwie 1,8 m i wysokości poniżej 2 m, aż do wydajnego 742 o maks. udźwigu 4200 kg i 935 o wysięgu 9,1 m, a także wiele modeli pośrednich. Serię zaprojektowano i wykonano w taki sposób, aby zaspokoić różne potrzeby współczesnych rolników – od właścicieli mniejszych gospodarstw aż po właścicieli ogromnych firm. Jakikolwiek model wybierzesz, wiesz, że możesz liczyć na najwyższą wydogę pracy, krótkie czasy załadunku i błyskawiczną reakcję maszyny.

FARMLIFT. NAPĘDZA TWÓJ BIZNES.

Modele	Udźwig	Maks. wysięg	Moc znamionowa silnika/Moc maks.	Przekładnia	Układ hydrauliczny Load Sensing
Farmlift 742	4,2 t	7,0m	129KM / 146KM	6x3 Autoshift	Pompa tłokowa o zmiennym wydatku 140 l
Farmlift 636	3,6 t	6,1m	129KM / 146KM	6x3 Autoshift	Pompa tłokowa o zmiennym wydatku 140 l
Farmlift 935	3,5 t	9,1m	121KM / 133KM	4x3 Powershift / 6x3 Autoshift	Pompa zębata 120 l (opcjonalnie pompa o zmiennym wydatku 140 l)
Farmlift 737	3,7t	7,0m	121KM / 133KM	4x3 Powershift / 6x3 Autoshift	Pompa zębata 120 l (opcjonalnie pompa o zmiennym wydatku 140 l)
Farmlift 633	3,3 t	6,1m	121KM / 133KM	4x3 Powershift / 6x3 Autoshift	Pompa zębata 120 l (opcjonalnie pompa o zmiennym wydatku 140 l)
Farmlift 525	2,5 t	5,7m	74 KM	Hydrostatyczna 1 bieg.	Pompa zębata 80 l





PRACUJ WYGODNIE

Wszystkie modele Farmlift odznaczają się doskonałą widocznością, niskim poziomem hałasu i wyjątkową ergonomią. Od prostego modelu Farmlift 525 aż do modelu z 742 luksusowo wyposażoną kabiną. Możesz wybrać model najlepiej przystosowany do Twoich potrzeb i wymagań w zakresie komfortu. Układ wentylacji i ogrzewania dodatkowo zapewni Ci maksymalną wydajność. We wszystkich modelach dostępny jest układ klimatyzacji.

ODPOWIEDNI ROZMIAR DO KAŻDEJ PRACY

Kompaktowe rozmiary, wąski promień skrętu oraz niski środek ciężkości zapewniają ładowarkom Farmlift pozycję lidera. Najmniejszy model w serii ma zaledwie 2 m wysokości oraz 1,8 m szerokości. Jeśli zależy Ci na wysokim udźwigu, nawet najwyższy model z tej serii charakteryzuje się bardzo niewielkimi wymiarami, zaś trzy tryby sterowania umożliwiają wygodną pracę nawet w najbardziej ograniczonej przestrzeni.

MOC, KTÓREJ POTRZEBUJESZ

Wszystkie silniki w serii zaprojektowano tak, aby zapewniały maksymalną wydajność. Od 74 KM w przypadku modelu Farmlift 525 aż do 146 KM we flagowym modelu Farmlift 742 zapewnia moc, której potrzebujesz.

WYDAJNY UKŁAD HYDRAULICZNY

Każdy model ładowarki posiada układ hydrauliczny, który pozwala uzyskać maksymalną moc i wydajność. Wytrzymałe i niezawodne pompy zębate zapewniają krótkie czasy cyklu pracy ładowarki, a tym samym najwyższą wydajność. Model Farmlift 525 wyposażono w pompę hydrauliczną o wydatku 80 l/min, Farmlift 633, 737 i 935 w jednostkę o wydatku 120 l/min, lub opcjonalną pompę wydatku aż 140 l/min. Modele Farmlift 636 i 742 w standardzie wyposażone są w pompę CCLS.



744

CASE IH

CASE IH



PRZEJMIJ KONTROLĘ

w wygodnych warunkach

1 Całkowita i pełna kontrola w kabine ładowarek Farmlift 633, 737 i 935.

2 Duża powierzchnia oszklona zapewnia stałą widoczność ładunku.

3 Wszystko pod ręką - Twoje centrum sterowania (modele 636 i 742).

Marka Case IH znana jest z konstruowania najlepszych ciągników w branży. Dziś to samo doświadczenie oraz wiedzę projektantów i inżynierów udostępniamy nabywcom naszych ładowarek teleskopowych. Dzięki doskonałej pozycji podczas prowadzenia i świetnej ergonomii łatwo przyzwyczaić się do wygody, jaką zapewniają ładowarki Farmlift. Elementy sterowania są wygodnie usytuowane w zasięgu ręki, ergonomiczny dźwignik sprawia, że obsługa ładowarki jest szybka i bezpieczna, a panoramiczna widoczność zapewnia łatwe i bezpieczne wykonywanie prac.

Ciesz się najwyższym komfortem w kabine modeli 636 i 742 dzięki luksusowemu fotelowi z opcjonalnym zawieszeniem pneumatycznym, które dodatkowo zwiększy przyjemność jazdy. Podświetlany joystick wbudowany jest w prawy podłokietnik, aby ułatwić wykonywanie prac. Obsługuje on zarówno zmianę kierunku jazdy, jak i zmianę biegów, a dla jeszcze większej wygody można zamówić dźwignię sterującą przekładni nawrotnej wmontowaną w kolumnę kierownicy dla podwójnej kontroli zmiany kierunku jazdy.

Wszystkie modele 633, 737 i 935 odznaczają się świetnym wyposażeniem. Ergonomiczny joystick umieszczony na konsoli, znajduje się tuż pod prawą ręką operatora, a fotel z mechanicznym zawieszeniem zapewnia optymalny komfort.

Mimo że model 525 zaprojektowano do mniejszych gospodarstw i miejsc, gdzie liczy się wygodny dostęp, nie został on uproszczony pod względem wyposażenia. Pomimo niskoprofilowej kabiny, w modelu 525 można znaleźć to samo wyposażenie, co u większych kuzynów z tej samej serii Case IH, przy zachowaniu prawie niezmienionej widoczności. Dla dodatkowego komfortu we wszystkich modelach dostępny jest układ klimatyzacji. Aby wydłużyć dzień roboczy, można natomiast wyposażyć maszynę w pakiet oświetlenia 360°.

FARMLIFT. TWOJA NAJLEPSZA INWESTYCJA.

ZALETY

- Kabina operatora klasy premium
- Bogate wyposażenie
- Niskoprofilowa kabina
- Optymalna widoczność w każdym kierunku
- Pakiet oświetlenia 360°





MOC, POZWALAJĄCA PRZENIEŚĆ

wszystko na swoje miejsce

- 1 Mocne silniki umożliwiające wykonanie wszelkich zadań
- 2 Przemysłowa konstrukcja zapewnia kompaktowe wymiary i dostęp do kluczowych punktów serwisowych
- 3 Ekonomiczne i niezawodne silniki stworzone we współpracy z marką FPT

Ładowarki Case IH Farmlift to maszyny, które zaprojektowaliśmy z myślą o najniższym możliwym zużyciu paliwa podczas pracy, przy jednoczesnym zachowaniu najwyższej wydajności. W połączeniu ze sprawdzonymi, niezawodnymi podzespołami, stanowią one godne zaufania narzędzia robocze, na które możesz liczyć w kluczowych, wymagających zastosowaniach.

Duże prace wymagają dużej mocy. Właśnie dlatego modele Farmlift 636 i 742 posiadają mocne silniki, rozwijające maksymalną moc od 129 do 146 KM. Maksymalny moment obrotowy wynosi 591 Nm przy 1500 obr./min i umożliwia wydajną pracę ładowarki nawet w najcięższych warunkach.

Natomiast zastosowany w modelach 633, 737 i 935 silnik o maksymalnej mocy 133 KM zawsze zapewnia wystarczającą moc do szybkiej pracy i pełnej wszechstronności zastosowania. Technologia Common Rail zapewnia dużą dynamikę pracy silnika oraz efektywny przeładunek materiałów.

Model Farmlift 525 wyposażono w silnik z turbosprężarką o mocy 74 KM, który stanowi doskonałe uzupełnienie maszyny o kompaktowych wymiarach i krótkim promieniu skrętu.

FARMLIFT. MOC, KTÓREJ POTRZEBUJESZ.

ZALETY

- Mocne silniki zgodne z normą Stage IVB
- Układ recyrkulacji spalin Hi-eSCR
- Oferta silników przystosowana do wymagań każdej ładowarki Farmlift
- Imponujący moment obrotowy nawet przy niskich obrotach silnika
- Wymiana oleju co 500 godzin







DOSKONAŁA PRZEKŁADNIA, która podoła każdemu zadaniu

1 Elementy sterowania i ergonomiczny dżojstik
(Farmlift 633, 737, 935)

2 Niski środek ciężkości zapewniający optymalną pracę

Przekładnia napędowa w ładowarkach Farmlift opracowana została pod kątem najwyższych osiągnięć. Wielotarczowe sprzęgła mokre zapewniają płynną i wygodną zmianę biegów, a specjalny przycisk do wysprzęglania sprawia, że obsługa przekładni jest łatwiejsza i bezpieczniejsza. Elektroniczny układ modulacji wszystkich sprzęgieł optymalizuje przełożenia przy załadunku. Aby ułatwić pracę, elementy sterowania przekładnią Powershuttle znajdują się na dżojstiku.

Wszystkie ładowarki Farmlift wyposażono w osie odporne na znaczne obciążenia dynamiczne, z mechanizmem różnicowym o ograniczonym poślizgu (LSD) na osi przedniej. Mechanizm ten można dodatkowo zamontować również na osi tylnej. Zabudowane, mokre tarczowe hamulce zasadnicze zapewniają doskonałą moc hamowania przy skutecznym zabezpieczeniu i łatwym serwisowaniu.

Aby zapewnić wygodną i bezpieczną jazdę w ładowarkach standardowo montowany jest hamulec postojowy SAHR (złączany sprężynowo, zwalniany hydraulicznie).

Modele Farmlift 633, 737 i 935 posiadają jako wyposażenie standardowe przekładnię typu Powershift z czterema biegami do jazdy do przodu i trzema wstecznymi oraz manualną przekładnię nawrotną. Opcjonalna półautomatyczna przekładnia 6x3 zapewnia automatyczną zmianę biegów od 4. do 6. i pozwala rozwinąć prędkość 34 km/h.

Stanowiąca seryjne wyposażenie modeli 636 i 742 przekładnia 6x3 Autoshift zapewnia automatyczną zmianę wszystkich biegów do jazdy do przodu, a ponadto umożliwia półautomatyczne przełączanie od 2. do 4. bieg. Maksymalna prędkość jazdy tych modeli wynosi 40 km/h, dzięki czemu mogą one szybciej przemieszczać się z miejsca na miejsce. Ponadto wyróżnia je funkcja pamięci ustawienia przekładni nawrotnej, która sprawia, że przy zmianie kierunku jazdy przekładnia wybiera ostatnio używany bieg do jazdy do przodu i wsteczny. Kompaktowy model 525 wyposażony jest w prostą w obsłudze przekładnię hydrostatyczną.

FARMLIFT. MAKSYMALNA PRZYCZEPNOŚĆ.

ZALETY

- Doskonałe osiągi bez względu na warunki robocze
- Umieszczone na dżojstiku elementy sterowania przekładnią Powershuttle ułatwiają pracę
- Sprawdzone i niezawodne podzespoły zapewniają obsługę bez usterek
- Nowe przełożenia przekładni pozwalają szybciej przyspieszać i zwiększają moment napędowy



1

**CZAS CYKLU ROBOCZEGO MODELU FARMLIFT 636**

Podniesienie wysięgnika	6,7 s
Opuszczenie wysięgnika	5,2 s
Wysunięcie wysięgnika	5,2 s
Wsuniecie wysięgnika	3,7 s
Zrzut ładunku	2,8 s
Wycofanie	2,9 s

CZAS CAŁKOWITY 26,5 s

UKŁAD HYDRAULICZNY PRZYSTOSOWANY

do najcięższych prac

1 Opcjonalnie dostępny jest system zawieszenia wysięgnika

W każdym modelu ładowarki Farmlift umieszczono specjalnie przystosowany układ hydrauliczny zaprojektowany specjalnie do jej konstrukcji, masy i wysokości roboczej. Dzięki tak precyzyjnemu doborowi podzespołów możesz być pewien, że zaplanowane prace wykonasz z większą dokładnością, a jednocześnie szybciej i płynniej. Układ hydrauliczny jest przy tym poddawany minimalnemu obciążeniu, a jednocześnie pracuje z maksymalną mocą i przy niskiej temperaturze.

Modele Farmlift 636 i 742 wyposażono w pompę tłokową o zmiennym wydatku 140 l/min z układem Load Sensing, który automatycznie dostosowuje natężenie przepływu oleju przy niższych prędkościach silnika. Takie natężenie przepływu oleju pozwala w przypadku modelu Farmlift 636 wykonać cykl roboczy obejmujący podniesienie i opuszczenie ładunku, wysunięcie i cofnięcie wysięgnika, zrzucenie ładunku oraz odjazd z miejsca w czasie zaledwie 26,5 sek. Wszystkie funkcje układu hydraulicznego są sterowane elektronicznie i proporcjonalnie za pomocą wbudowanego,

wielofunkcyjnego joysticka elektronicznego umieszczonego na końcu podłokietnika fotela, co zapewnia doskonałą ergonomię pracy. Umieszczony na wsporniku przednich reflektorów opcjonalny pomocniczy przełącznik redukcji ciśnienia (APR) ułatwia podłączanie hydraulicznie sterowanych narzędzi. Modele 633 (3,3 t, 6,1m), 737 (3,7 t, 7 m) oraz 935 (3,5 t, 9,1m) wyposażone są w pompę zębatą o wydatku 120l/min, a opcjonalnie mogą zostać wyposażone w pompę tłokową o zmiennym wydatku 140l/min. Pompa ta zwiększa osiągi i zapewnia płynniejsze i szybsze wykonywanie czynności. Ergonomiczny joystick mechaniczny służy do sterowania nawet trzema funkcjami jednocześnie. Natomiast w modelu Farmlift 525 o udźwigu 2,5 t na wys. 5,7 m, zastosowano wytrzymałą i niezawodną pompę zębatą z czujnikiem ciśnienia zapewniającą imponujący przepływ oleju 80 l/min; dzięki której możliwe jest wykonywanie dwóch czynności jednocześnie.

FARMLIFT. TWOJA NAJLEPSZA INWESTYCJA.

ZALETY

- Dedykowany układ hydrauliczny dla każdego modelu
- Pompa CCLS o wydatku 140 l/min w modelach 633, 737 i 935
- Skrócone czasy cyklu
- Praca ze standardowo wyposażoną ładowarką z taką samą prędkością jak w wyższych modelach maszyn
- Opcjonalne zawieszenie wysięgnika lub położenie ruchów swobodnych
- Pomocniczy przełącznik redukcji ciśnienia (APR) ułatwia podłączanie narzędzi





ZALETY

- Wytrzymałe i stabilne podwozie
- W pełni zamontowany wysięgnik zapewniający niezmiernie skuteczną przeciwwagę
- Najwyższe standardy bezpieczeństwa i stabilności
- Rozstaw osi na planie kwadratu zapewniający pewne oparcie ładowarki na ziemi



1



2

- 1 Niezależnie od zaplanowanej pracy doskonałe kąty zrzutu i załadunku zapewniają zawsze pełne obciążenie oraz szybki wyładunek
- 2 Dowiedz się o możliwym obciążeniu dzięki monitorowi bezpieczeństwa

NAJLEPSZY WYSIĘGNIK

w branży

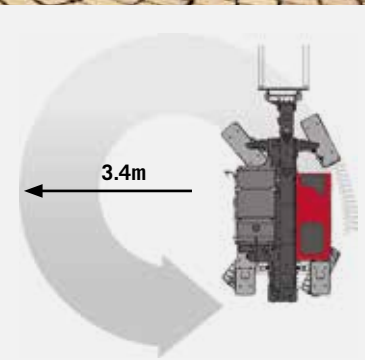
Inżynierowie z Case IH skrupulatnie przemyśleli każdy szczegół, aby wyposażenie i funkcje ładowarek Farmlift oszczędzały Twój czas, ułatwiały Ci życie i zwiększały wydajność Twojego gospodarstwa. Opcjonalny układ szybkiego podłączania i odłączania narzędzi dostępny we wszystkich modelach ładowarek Farmlift sprawia, że wymiana narzędzi jest prosta jak nigdy. Twoje bezpieczeństwo jest równie ważne: układ pomiaru obciążenia działający w każdej ładowarce Farmlift wyklucza przekroczenie udźwigu maksymalnego.

Doskonała stabilność i płynne działanie wysięgnika zapewnione jest dzięki skojarzonemu działaniu hydraulicznego siłownika wyrównującego i siłownika przechyłowego Farmlift. Oba siłowniki wspólnie zapewniają permanentne równoległe ustawienie osprzętu względem podłoża. Przekłada się to na krótsze cykle robocze i więcej ładunków przenoszonych dziennie.

Dla jeszcze większej wydajności modele Farmlift 633, 737 i 935 można wyposażyć w nową opcję kinematyki umożliwiającą jeszcze szybsze wykonanie cyklu i szybszy rozładunek oraz 142-stopniowy kąt zrzutu.

FARMLIFT. NAPĘDZA TWÓJ BIZNES.





1



2



3



CASE IH FARMLIFT

Kompaktowe, stabilne, zwrotne

Ładowarki Case IH Farmlift zaprojektowane zostały w taki sposób, aby operator mógł w pełni zaufać maszynie. Niewielkie wymiary stanowiły jedno z kluczowych kryteriów dla całej serii podczas sporządzania pierwszych projektów naszych ładowarek. Wszystkie modele Farmlift mają nisko położony środek ciężkości zapewniający optymalną przyczepność, mały promień skrętu oraz wyjątkową zwrotność wynikającą z rozmieszczenia kół na narożnikach maszyny.

Przełączalne, trójdrogowe zawory układu kierowniczego zastosowane we wszystkich ładowarkach Farmlift ułatwiają pracę nawet w najtrudniejszym otoczeniu. W najciaśniejszych miejscach operator może wybierać spośród trzech trybów kierowania ładowarką.

Wszystkie modele ładowarek (oprócz 525) posiadają automatyczny system wyrównywania kół, który eliminuje konieczność sprawdzania, czy tylne i przednie koła są właściwie ustawione przed zmianą trybu kierowania. Przy rozstawie osi 3 m, który zapewnia doskonałą stabilność, modele Farmlift 633, 636, 737, 742 oraz 935 zapewniają niewielki promień skrętu wynoszący 3,91 m. Oznacza to, że teraz możesz poświęcić mniej czasu na manewrowanie i uzyskać większą dokładność.

Niewielkie wymiary modelu Farmlift 525, czyli zaledwie 1,8 m szerokości i poniżej 2 m wysokości roboczej, sprawiają, że jest to doskonała ładowarka teleskopowa do pracy w niskich budynkach z wąskimi otworami drzwiowymi, w których inne typy ładowarek mogłyby się nie sprawdzić.

FARMLIFT. STABILNOŚĆ I MANEROWOŚĆ W NAJWIĘKSZYM WYMIARZE.

- 1** Kierowanie czterema kołami: skraca promień skrętu ładowarki i maksymalnie zwiększa właściwości manewrowe.
- 2** Tryb jazdy ukośnej: idealny do zbliżania się/oddalania od ściany lub innych przeszkód.
- 3** Przednie koła kierowane: idealne rozwiązanie do zastosowań transportowych i ogólnych prac drogowych.

ZALETY ROZSTAWU OSI:

- Zwiększony komfort dzięki 3-metrowemu rozstawowi osi
- Rozmieszczenie kół w narożnikach maszyny zapewnia większą stabilność i jeszcze lepsze rozłożenie masy
- Nisko umieszczony środek ciężkości zwiększa stabilność ładowarki podczas pracy na nierównym terenie
- Wysięgnik zamontowany w tylnej części stanowi naturalną przeciwwagę podczas podnoszenia nawet najcięższych ładunków

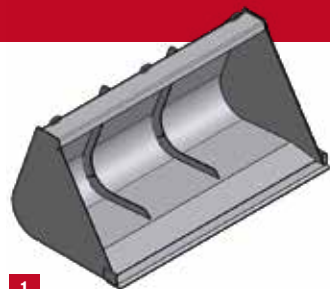


GDY CZEGOŚ POTRZEBUJESZ

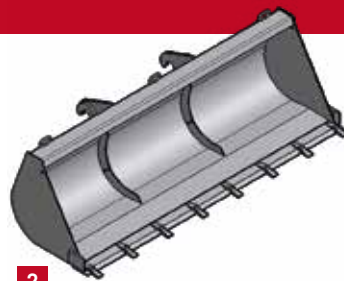
Podłącz to w kilka sekund

- 1 łyżka dla budownictwa
- 2 łyżka dla rolnictwa
- 3 łyżka do ziarna
- 4 Chwytnak

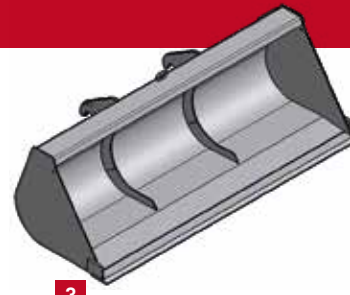
- 5 Widły z chwytakiem wieloszczętkowym
- 6 Chwytnak do dużych lub okrągłych bal
- 7 Chwytnak kolcowy do bal (3 kolcowy)
- 8 Chwytnak do bal owiniętych



1



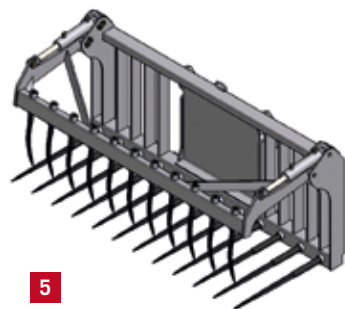
2



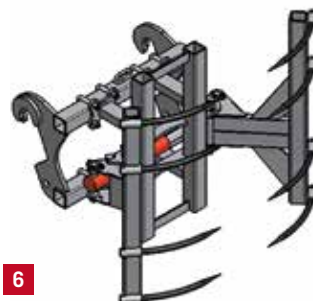
3



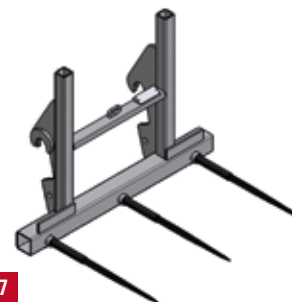
4



5



6



7



8



PROSTOTA SERWISOWANIA

Codziennie

Serwisowanie ładowarek Farmlift marki Case IH to bułka z masłem. Wykonanie codziennych kontroli jest łatwe i zajmuje tylko kilka sekund, dostęp do prętowego wskaźnika poziomu oleju, wlewu wody chłodzącej, filtra powietrza i chłodnicy jest prosty i wygodny. W przypadku, gdy wymagany jest większy dostęp do podzespołów, można w łatwy sposób podnieść otwieraną pokrywę silnika. Gdy konieczne jest przeprowadzenie serwisu silnika, konstrukcja ładowarki zapewnia szeroki i całkowity dostęp do komory i kluczowych podzespołów jednostki.

500-godzinny okres pomiędzy wymianami oleju pozwala na dłuższą pracę. Uzupelnianie zbiornika mocznika i paliwa można łatwo wykonać z poziomu podłoża, natomiast korek wlewu oleju napędowego wyposażony jest w blokadę antykradzieżową.

Ładowarki Farmlift posiadają dwa automatyczne układy smarowania:

- Pierwszy składa się z elektronicznie sterowanej pompy i jest odpowiedzialny za smarowanie podwozia, osi, punktów obrotu wysięgnika i siłowników.
- Drugi składa się z hydraulicznej pompy smarowniczej, która znajduje się w głowicy wysięgnika i jest odpowiedzialna za smarowanie siłownika przechyty.

Oba układy zapewniają zawsze prawidłowe smarowanie wszystkich punktów smarowania i pozwalają operatorowi skrócić czas konserwacji i zachować czyste ręce.

FARMLIFT. PROSTE, NIEZAWODNE.

ZALETY

- Łatwy dostęp z podłoża do wszystkich punktów serwisowych
- Wymiana oleju co 500 godzin
- Łatwo podnoszona i szeroko otwierana pokrywa komory silnika
- Wysięgnik zamontowany w tylnej części stanowi naturalną przeciwwagę podczas podnoszenia nawet najcięższych ładunków
- 2 automatyczne układy smarowania umożliwiające operatorowi szybciej wykonywać konserwację

8 ROK Z RZĘDU LIDER BRANŻOWY



W 2018 ROKU GRUPA CNH INDUSTRIAL PO RAZ 8 Z RZĘDU ZDOBYŁA PIERWSZE MIEJSCE
W PRESTIŻOWYM GLOBALNYM I EUROPEJSKIM INDEKSIE DOW JONES SUSTAINABILITY.





OGRANICZENIE ZUŻYCIA ZASOBÓW NATURALNYCH DZIĘKI PRZEJŚCIU Z PALIW KOPALNIANYCH NA **ŹRÓDŁA ENERGII ODNAWIALNYCH**



WZROST WYDAJNOŚCI ROLNICTWA POZWAŁA ZWIĘKSZYĆ **PRODKCJĘ ŻYWNOŚCI**



ZMNIĘJSZENIE **WPŁYWU NA ŚRODOWISKO NATURALNE** I OPTYMALIZACJA **UŻYCIA ENERGII** WE WSZYSTKICH PROCESACH W FIRMIE



WIĘKSZE MOŻLIWOŚCI WYMIANY **POGLĄDÓW** I **DOBRYCH PRAKTYK** POMIĘDZY WSZYSTKIMI **INTERESARIUSZAMI**

ZRÓWNOWAŻONY ROZWÓJ

To część naszego DNA

Case IH należy do Grupy CNH Industrial, należącej do największych na świecie producentów dóbr inwestycyjnych. Troska o środowisko naturalne jest nieodłącznym elementem naszej działalności i ósmy rok z rzędu zdobyliśmy pierwsze miejsce w indeksie

Dow Jones Sustainability. W Grupie CNH Industrial:

- Poziom odzysku odpadów wynosi 91%
- 27,5% używanej wody jest poddawane recyklingowi
- 56% zużytej energii pochodzi ze źródeł odnawialnych.

Rola lidera w branży dóbr inwestycyjnych idzie w parze z odpowiedzialnością za wszystkie działania podejmowane przez firmę na całym świecie. Nasza odpowiedzialność nie kończy się na bramie fabryki, lecz proaktywnie podejmujemy inicjatywy związane z szeroko pojętym, zrównoważonym rozwojem w skali globalnej.

Na przestrzeni lat nasze prace badawczo-rozwojowe były ukierunkowane na opracowanie coraz to bardziej bezpiecznych i ekologicznych produktów. W ramach naszej strategii pra-

niemy dostarczać klientom ekologiczne produkty charakteryzujące się niskimi kosztami eksploatacji, a nie zmuszać ich do wyboru pomiędzy tymi dwoma aspektami.

Dostarczając innowacyjne produkty i rozwiązania służące rozwojowi ekologicznych technik produkcyjnych, Case IH wychodzi naprzeciw globalnym wyzwaniom, takim jak zmiany klimatyczne. Współczesne firmy stoją przed złożonymi i powiązаныmi ze sobą wyzwaniami, które wymagają ciągłego modyfikowania podejścia do kwestii zrównoważonego rozwoju, który w opinii Case IH jest istotnym motorem napędowym przy tworzeniu wartości dla wszystkich swoich interesariuszy w dłuższej perspektywie czasu, co stanowi przewodni cel jej działalności.

Inżynierowie marki Case IH tworzą maszyny, które nie tylko służą rolnictwu, lecz również kształtują je.

CASE IH. ZAWSZE UKIERUNKOWANA NA PRZYSZŁOŚĆ.

SIŁY NAPĘDOWE ZRÓWNOWAŻONEGO ROZWOJU:

- Konieczność wyżywienia rosnącej populacji globu
- Waga ochrony gleby dla przyszłych pokoleń
- Tworzenie rozwiązań dla zrównoważonej gospodarki rolnej
- Rosnąca świadomość społeczeństw
- Popieranie zaangażowania obywatelskiego



SERVICE TEAM.

Ty bądź rolnikiem, my zajmiemy się resztą.

SERVICETEAM Case IH to potężna sieć dystrybutorów, wspierana przez działające na rynkach lokalnych zespoły i wiodące w branży narzędzia wspomagające Case IH, nowoczesne metody szkolenia i najlepszą w swojej klasie obsługę w zakresie części zamiennych, jak również wydajną logistykę. Elementy te zapewniają klientom Case IH doskonałą i kompleksową obsługę posprzedażną, umożliwiając im nieprzerwane uprawianie roli!

POMOC TECHNICZNA | SERWIS | CZĘŚCI | MAXSERVICE | SERVICEFINANCE

GENUINEPARTS ZAPEWNIAMY SPRAWNOŚĆ TWOJEGO SPRZĘTU.

Twój najbliższy diler marki Case IH i specjaliści ds. technicznych z telefonicznego centrum obsługi klienta oraz współpracujący z nimi logistycy: oto sieć ServiceTeam marki Case IH. Wszyscy zostali wszechstronnie przeszkoleni, aby udzielać Ci specjalistycznych porad i rozwiązywać Twoje problemy, zapewniając niezwłoczną pomoc i wysyłkę odpowiednich, oryginalnych części Case IH, tak, abyś mógł otrzymać je następnego dnia, a nawet wcześniej i utrzymać swoją maszynę w najlepszym stanie technicznym.

MAXSERVICE PRZEZ CAŁĄ DOBĘ. W CAŁYM KRAJU.

Podczas gdy Ty pracujesz - nawet jeśli przez całą dobę, dzięki MaxService nigdy nie jesteś sam. MaxService to specjalna linia telefoniczna zapewniająca łączność ze specjalistami z ServiceTeam marki Case IH przez całą dobę, siedem dni w tygodniu. Technicy zatrudnieni u Twojego najbliższego dealera służą specjalistyczną poradą, rozwiązaniami dotyczącymi oprogramowania i pomocą przy zamawianiu oryginalnych części. Dzięki naszej pomocy w przypadku awarii nie musisz przerywać pracy w najgorętszym sezonie.

SAFEGUARD **GOLD**

SAFEGUARD **SILVER**

SAFEGUARD **BRONZE**

SPOKÓJ DUCHA KAŻDEGO DNIA.

Pakiet usług konserwacyjnych i serwisowych producenta Safeguard obejmuje trzy poziomy: Gold, Silver i Bronze. Wybrany pakiet dostosowany do Twojej działalności może obejmować umowy z rozszerzoną gwarancją, serwis, pakiety telematyczne, ochronę ubezpieczeniową oraz pakiety finansowe Case IH. A co najważniejsze, gwarantuje spokój, zapewnia naprawę usterek mechanicznych i sprawia, że koszty posiadania maszyny stają się przejrzyste i łatwe do zarządzania.



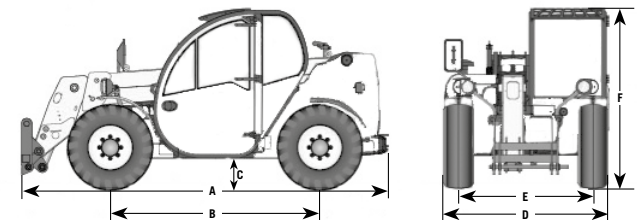
CAPITAL

OPTIMALNE FINANSOWANIE KAŻDEJ INWESTYCJI.

CNH Industrial Capital to podmiot Case IH, zajmujący się sposobami finansowania. Nasi pracownicy są ekspertami w dziedzinie finansów i dysponują wieloletnim doświadczeniem w branży rolnictwa. Nie tylko znamy produkty Case IH i rynek — rozumiemy również indywidualne potrzeby związane z działalnością naszych klientów. Dlatego zawsze jesteśmy w stanie zaoferować rozwiązanie finansowe dotyczące nowych inwestycji ściśle dopasowane do wymagań operacyjnych. Naszym najważniejszym celem jest zwiększenie rentowności Twoich inwestycji!

MODELE	FARMLIFT 636	FARMLIFT 742	FARMLIFT 633	FARMLIFT 737	FARMLIFT 935	FARMLIFT 525
Maks. udźwąg (kg)	3 600	4 200	3 300	3 700	3 500	2 500
Maks. wysokość podnoszenia (m)	6,1	7,0	6,1	7,0	9,1	5,7
CZAS CYKLU (SEKUNDY)						
Podnoszenie (pompa zębata / tłokowa)	- / 6,7	- / 6,7	7,4 / 6,7	7,4 / 6,7	7,4 / 6,7	- / 7,8
Opuszczanie (pompa zębata / tłokowa)	- / 5,2	- / 5,2	5,6 / 5,2	5,6 / 5,2	5,6 / 5,2	- / 4,1
Wysuwanie (pompa zębata / tłokowa)	- / 5,2	- / 6,2	5,5 / 5,2	6,5 / 6,2	8,3 / 7,9	- / 6,1
Wsuwanie (pompa zębata / tłokowa)	- / 3,7	- / 4,5	3,7 / 3,7	4,4 / 4,5	6 / 6,3	- / 3,4
Załadunek (pompa zębata / tłokowa)	- / 2,8	- / 2,8	3,1 / 2,8	3,1 / 2,8	3,1 / 2,8	- / 3,5
Wycofanie (pompa zębata / tłokowa)	- / 2,8	- / 2,9	3,2 / 2,8	3,4 / 2,9	3,4 / 2,9	- / 2,2
Czas łączny (pompa zębata / tłokowa)	26,4	28,3	28,5 / 26,4	30,4 / 28,3	33,8 / 31,8	- / 27,1
CHWYTAK						
Kąt zrzućtu	118°			109° (opcjonalnie 118°)		118°
Całkowity kąt obrotu	142°			131° (opcjonalnie 142°)		129°
SILNIK						
Typ	4 cyl., EURO Stage IVB, Common Rail, turbosprężarka, chłodnica międzystopniowa					4 cyl. EURO Stage IIIB
Pojemność (cm ³)	4 485					3 331
Moc znamionowa wg ISO14396 - ECE R120 przy U/min (kW/KM)	96 / 129 przy 2 200 obr./min.		89 / 121 przy 2 200 obr./min.		89 / 121 przy 2 200 obr./min.	55 / 74 przy 2 200 obr./min.
Moc maksymalna wg ISO14396 - ECE R120 przy U/min (kW/KM)	107 / 146 przy 1 900 obr./min.		98 / 133 przy 1 800 obr./min.			-
Maks. moment obrotowy wg ISO14396 - ECE R120 przy U/min (Nm)	591 przy 1 500 obr./min.		549 przy 1 500 obr./min.			261 przy 1 500 obr./min.
Pojemność zbiornika, paliwo/mocznik (l)	140/27					80 / -
PRZENOSZENIE MOCY						
Typ	6x3 Auto-Shift		Standardowo: 4x3 PowerShift / Opcja: 6x3 Auto-Shift			Hydrostatyczna
Powershuttle	•	•	•	•	•	•
Tryb zmiany biegów	Przekładnia 6x3 (standardowo): Automatyczny (1.-6. bieg) / półautomatyczny (2.-4. bieg) / ręczny		Przekładnia 4x3 (standardowo): Ręczny Przekładnia 6x3 (opcjonalnie): Półautomatyczny (4.-6. bieg) / ręczny			
Maks. prędkość jazdy (km/h)	40 km/h		34 km/h			26 km/h
OSIE						
Oś przednia z mechanizmem różnicowym o ograniczonym poślizgu	•	•	o	o	o	•
Oś tylna z mechanizmem różnicowym o ograniczonym poślizgu	•	•	o	o	o	•
HAMULCE ZASADNICZE						
Typ	tarczowe, olejowe, ze wspomaganie hydraulicznym					
Liczba tarcz na oś	6 z przodu / 4 z tyłu					6 z przodu
Hamulec postojowy	Na przedniej osi hamulec SAHR (załączany sprężyną, zwalniany hydraulicznie)					
UKŁAD HYDRAULICZNY						
Pompa zębata 80 l/min / 230 bar	-	-	-	-	-	•
Pompa zębata 120 l/min / 240 bar	-	-	•	•	•	-
Pompa tłokowa o zmiennym wydatku 140 l/min / 250 bar	•	•	o	o	o	-
Pojemność zbiornika, olej hydrauliczny (l)	105					70
UKŁAD KIEROWNICZY						
Tryb kierowania	2 koła kier. / 4 koła kier. / Jazda bokiem					
OPONY I KOŁA						
Standard	460 / 70 R24					12 x 18
Opcja	500 / 70 R24					12 x 16.5 przemysłowe
WYMIARY ¹⁾						
A: Długość od pięty widel do przeciwcieżaru (mm)	5 005	5 239	5 005	5 239	5 472	4 100
B: Rozstaw osi (mm)	1 873	1 873	1 873	1 873	1 873	1 500
C: Prześwit pod pojazdem (mm)	415	415	415	415	415	310
D: Szerokość maks. (mm)	2 340	2 340	2 340	2 340	2 340	1 800
E: Rozstaw osi (mm)	3 000	3 000	3 000	3 000	3 000	2 350
F: Wysokość kabiny (mm)	2 447	2 447	2 447	2 447	2 447	1 990
Masa całkowita z widłami i operatorem (kg)	7 935	8 000	7 935	8 000	8 580	4 800

* Zgodnie z przepisami i danymi technicznymi dla państwa klienta ¹⁾ z ogumieniem standardowym ²⁾ Norma ECE R120 stanowi odpowiednik normy ISO 14396 i dyrektywy 97/68/WE lub 2000/25/WE
• Standardowo o Opcjonalnie – niedostępne



Broszura CASE IH Farmlift – 12/2018 –
Nr publikacji 18C4001POL
Wydrukowano w Polsce

WWW.CASEIH.COM

CNH Industrial Polska Sp. z o.o.
Ul. Otolińska 25, 09-407 Płock

Bezpłatna infolinia: 00 800 22 73 44 00

! Dbałość o bezpieczeństwo jest niezwykle ważna! Przed rozpoczęciem użytkowania wszelkiego sprzętu należy zawsze zapoznać się z jego instrukcją obsługi. Przed przystąpieniem do użytkowania sprzętu obejrzyć go i upewnić się, że działa prawidłowo. Należy postępować zgodnie z wytycznymi na etykietach bezpieczeństwa i zastosować się do wszystkich instrukcji bezpieczeństwa. Niniejsza broszura została opublikowana do użytku na całym świecie. Wyposażenie seryjne i opcjonalne oraz dostępność poszczególnych modeli może zmieniać się w zależności od kraju. Case IH rezerwuje sobie prawo do wprowadzenia w dowolnym momencie i bez uprzedniego powiadomienia modyfikacji w konstrukcji i wyposażeniu technicznym maszyn bez konieczności wprowadzenia tych modyfikacji we wcześniej sprzedanych produktach. Firma podejmuje wszelkie wysiłki w celu zagwarantowania poprawności danych technicznych, opisów i ilustracji na chwilę oddania niniejszej broszury do publikacji, jednak one również podlegają zmianom bez uprzedzenia. Na ilustracjach może zostać przedstawione wyposażenie opcjonalne lub brakować wyposażenia seryjnego. Środki smarne zalecane przez Case IH **AKCELA**.



CASE IH
AGRICULTURE

DLA TYCH, KTÓRZY WYMAGAJĄ WIĘCEJ