

# FARMLIFT



# STEIGERN SIE DEN WIRTSCHAFTLICHEN ERFOLG IHRES BETRIEBS

Wo immer Sie Getreide verladen, Materialien umsetzen, Ballen stapeln oder Mist transportieren müssen, profitieren Sie mit einem Farmlift-Teleskoplader von denselben Qualitäten wie bei den Traktoren und Erntemaschinen von Case IH. Mit sechs Modellen in der Baureihe, 2500 bis 4200 kg Hubkraft und einer maximalen Hubhöhe von 5,70-bis 9,10 Metern überzeugt der Farmlift mit genau den Merkmalen, die alle unsere Maschinen zu einem Case IH machen: Robustheit, Zuverlässigkeit, intuitive Bedienung und höchster Komfort, kombiniert mit hoher Leistung, Geschwindigkeit und Wendigkeit. Für den Viehwirt, der einen agilen, kompakten Teleskoplader braucht, bis zum Großbetrieb, der auf eine Maschine mit großer Hubkraft und hoher Leistung angewiesen ist, lautet die Antwort: Farmlift. Die Farmlift-Baureihe ist erwiesenermaßen so zuverlässig, dass sie an 365 Tagen im Jahr ohne Unterbrechungen für verschiedenste Aufgaben eingesetzt werden kann und selbst der kältesten Morgenluft trotz. Ganz gleich, welche Art von Betrieb Sie führen: Wahrscheinlich gehört der Materialumschlag zu den häufigeren Aufgaben in Ihrem Alltag. Lesen Sie weiter, und entdecken Sie die Vorteile des Case IH Farmlift für Ihren Betrieb.

## EIN MODELL FÜR ALLE HUBLASTEN

Schon immer hat sich Case IH an den Anforderungen nahezu aller Betriebszweige orientiert, und mit den Farmlift-Teleskopladern setzt sich diese Tradition fort. Mit dem Kompaktmodell 525 mit nur 1,80 m Breite und weniger als 2 Metern Höhe, dem Arbeitstier 742 mit 4200 kg Hubkraft, der enormen Reichweite des 935 (9,10 m) und den zahlreichen Modellen dazwischen bietet die Farmlift-Baureihe für alle Ansprüche die richtige Maschine. Alle Modelle haben Seitenmotoren und bestechen durch ihre grandiose Rundumsicht, die den problemlosen, sicheren Betrieb in Gebäuden, auf dem Hof oder auf dem Feld gewährleistet. Ob Hydrostatantrieb, Lastschaltung oder AutoShift-Getriebe: Dank der bewährten Stufe-IIIB-Motoren hat die Maschine stets ausreichend Leistung. Das hohe Drehmoment bei niedrigen Drehzahlen macht sich immer bezahlt, wenn es drauf ankommt.

Die Hochleistungsmodelle 635 und 742 sind aufgrund ihrer leistungsstarken Motoren sehr produktiv und eignen sich ideal für größere Betriebe und Lohnunternehmen. Mit dieser Spitzentechnik lassen sich alle Einsätze schnell und komfortabel erledigen. Die vielseitigen Farmlift-Modelle 632, 735 und 935 kommen im Alltag problemlos mit einer Vielfalt an Aufgaben zurecht. Hohe Hydraulikflussmengen, ein enger Wendekreis und große Hubkraft sind der Grund, warum diese Allrounder so vielen Betriebsgrößen und -arten gerecht werden.

Der kompakte Farmlift 525 eignet sich ideal für Arbeiten in Viehställen mit geringer Durchfahrts Höhe, engen Korridoren und schmalen Einfahrten. Mit dem engen Wendekreis, den kompakten Baumaße, einem leistungsstarken Motor und großer Hubkraft ist diese Maschine die erste Wahl für alle kleineren Viehhaltebetriebe.

MODELLE	Hubkraft	Max. Reichweite	Nenn-/Höchstleistung des Motors	Getriebe	Load-Sensing-Hydraulikanlage
Farmlift 525	2,5 t	5,7 m	74 PS / 121 PS	1-Gang-Hydrostat	Zahnradpumpe, 80 l/min
Farmlift 632	3,2 t	6,1 m	110 PS / 121 PS	4x3 Powershift-Getriebe	Zahnradpumpe, 120 l/min
Farmlift 735	3,5 t	7,0 m	110 PS / 121 PS	4x3 Powershift-Getriebe	Zahnradpumpe, 120 l/min
Farmlift 935	3,5 t	9,1 m	110 PS / 121 PS	4x3 Powershift-Getriebe	Zahnradpumpe, 120 l/min
Farmlift 635	3,5 t	6,1 m	129 PS / 143 PS	6x3 Autoshift-Getriebe	Verstellpumpe, 140 l/min
Farmlift 742	4,2 t	7,0 m	129 PS / 143 PS	6x3 Autoshift-Getriebe	Verstellpumpe, 140 l/min

02 FARMLIFT-BAUREIHE





BAUREIHE FARMLIFT 03

# GESCHAFFEN FÜR DEN EFFIZIENTEN MATERIALUMSCHLAG

Der Farmlift-Teleskoplader wurde schon beim Entwurf auf das vielfältige Anforderungsprofil der modernen Landwirtschaft ausgelegt und richtet sich gleichermaßen an Kleinbauern wie an Großbetriebe. Egal, was Sie brauchen – auch für Sie gibt es einen Farmlift! Unabhängig von der Wahl Ihres Modells können Sie sich immer auf überlegenen Bedienkomfort, kurze Ladezeiten und eine agile Maschine verlassen.



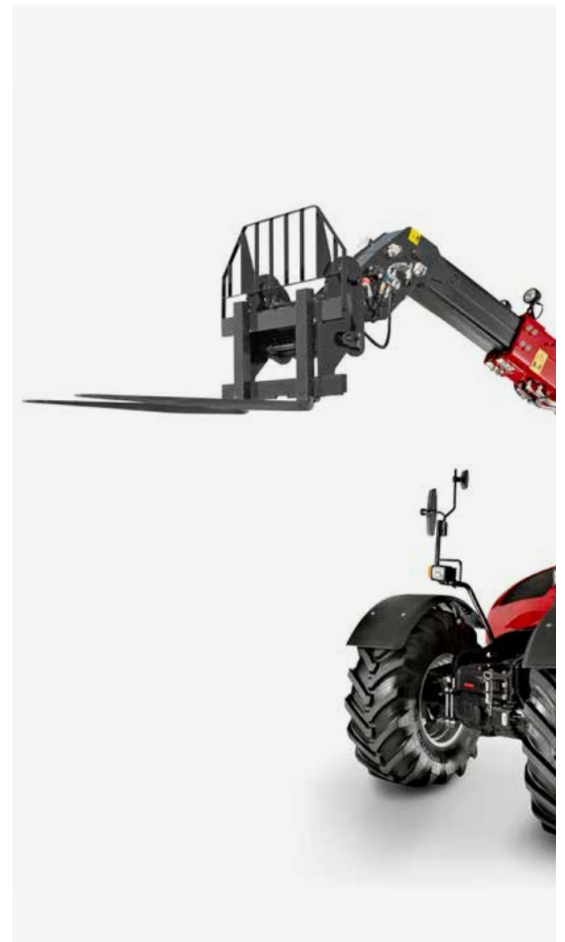
#### KOMFORTABLES ARBEITEN

Alle Farmlift-Modelle zeichnen sich durch hervorragende Rundumsicht, einen niedrigen Schalpegel und ein ausgefeiltes Ergonomiekonzept aus. Jeder Mensch legt anderen Wert auf hohen Komfort. Von der Einfachheit des Farmlift 525 bis hin zur angenehmen Luxusausstattung des Farmlift 742 können Sie sich für ihr Lieblingsmodell entscheiden. Die Kabinenbelüftung gehört zur Serie, eine Klimaanlage können Sie für alle Modelle auf Wunsch bestellen. Bei jedem Farmlift sorgt der robuste Rahmen für höchste Sicherheit.



#### MEHR ALS GENUG LEISTUNG

Jeder Motor dieser Baureihe ist auf maximale Effizienz ausgelegt. Vom kompakten Farmlift 525 mit 74 PS bis zu den Flaggschiffmodellen 635 und 742 mit 129 PS (max. 143 PS) steht Ihnen beim Materialumschlag immer ausreichend Leistung zur Verfügung. Alle Modelle haben einen Vierzylindermotor, der die Auflagen der Euro-Schadstoffklasse IIIB erfüllt. Farmlift Modelle über 110 PS verfügen über unsere SCR-Technik.





#### LEISTUNG OPTIMIERT

Sämtliche Komponenten des Antriebsstrangs sind perfekt aufeinander abgestimmt und ermöglichen eine optimierte Kraftübertragung. Die außergewöhnliche Arbeitsqualität und der sparsame Dieserverbrauch sind Standardmerkmale des Farmlift. Erreicht wird dies beim Farmlift 525 mit einem Hydrostatantrieb und einer Verstellpumpe. Alle anderen Modelle haben ein 4x3-Lastschaltgetriebe. Die Flaggschiffmodelle 635 und 742 verfügen über ein 6x3 AutoShift Getriebe. Mit der lastschaltbaren Wendeschaltung auf allen Modellen lässt sich das Fahrzeug einfach und leicht an engen Stellen oder in Gebäuden manövrieren.



#### EFFIZIENTE HYDRAULIK

Jedes Modell hat die perfekte Hydraulikanlage, um deren Leistung und Effizienz optimal nutzen zu können. Die robusten, zuverlässigen Zahnradpumpen sorgen für schnelle Arbeitsspiele und maximale Rentabilität. Die Hydraulikpumpe des Farmlift 525 fördert 80 Liter pro Minute, die Pumpe der Modelle 632, 735 und 935 leistet 120 l/min, und bei 635 und 742 werden bis zu 140 Liter Öl in der Minute gepumpt, um unter allen Bedingungen schnelle Arbeitszyklen zu realisieren.



#### HOHES SICHERHEITSNIVEAU

Die Farmlift-Modelle bauen auf einem hochstabilen durchgehenden Rahmen auf, sodass erhöhte Sicherheit stets gewährleistet ist. Der Teleskoparm ist auf Steifigkeit und Stabilität ausgelegt. Zusätzliche Sicherheit gewinnt die Maschine durch das bei allen Modellen serienmäßige Kippschutzsystem.



#### DIE RICHTIGE GRÖSSE FÜR JEDEN EINSATZ

Die Farmlift-Baureihe beeindruckt mit ihren kompakten Baumaßen, dem außergewöhnlich engen Wendekreis und dem niedrigen Schwerpunkt, der sich günstig auf die Traction der Maschine auswirkt. Das kleinste Modell der Baureihe ist gerade mal 2 Meter hoch und 1,80 m breit. Falls Sie viel Hubkraft benötigen, ist das Flaggschiffmodell genau das Richtige für Sie. Dank der drei Lenkarten können Sie selbst unter stark beengten Platzverhältnissen arbeiten.



#### WARTUNG LEICHTGEMACHT

Der Farmlift-Teleskoplader ist voll und ganz auf lange Schichten ausgelegt. Um maximale Zuverlässigkeit sicherzustellen, haben wir die Wartung möglichst einfach und zeitsparend gehalten, damit Sie Ihre Maschine zwar pflegen, den Großteil Ihrer Zeit aber mit der Arbeit verbringen können.



Erleben Sie die Premium-Fahrerkabine der Modelle 635 und 742.

06 DIE KABINE



Alles voll unter Kontrolle in der Kabine des Farmlift 632, 735 und 935.



Die Ladung stets im Blick durch die große Glasfläche.

## BEQUEM ALLES IM GRIFF

Case IH ist für seine langjährige Erfahrung im Bau branchenführender Traktoren bekannt. Jetzt steht Ihnen dieses Know-how in Entwicklung und Technik auch in Form eines Teleskopladers zur Verfügung. Steigen Sie in den Farmlift ein, und Sie werden sich sofort wohlfühlen. Angesichts der bequemen Fahrposition und der ausgefeilten Ergonomie werden Sie mit dem Case IH Farmlift sofort bestens zurecht kommen. Die Bedienelemente sind genau an der richtigen Stelle platziert. Der Joystick liegt satt in der rechten Hand und ermöglicht schnelles, sicheres Arbeiten. Die linke Hand kann sich ganz aufs Lenken konzentrieren.

### PREMIUM-FAHRERKABINE

Die Kabine beim 635 und beim 742 hat einen Luxussitz mit optionaler Luftfederung. Geschützt vor Stößen, Bodenwellen und Unebenheiten werden Sie das hohe Maß an Komfort genießen. Der hinterleuchtete Joystick ist in die rechte Armlehne integriert und steuert Fahrrichtungswechsel sowie Gangwahl.



Höchste Sicherheit dank ROPS/FOPS-Käfig.

### SEHR HOHER AUSSTATTUNGSSTANDARD

Die Farmlift-Modelle 632, 735 und 935 beeindrucken durch ihre umfangreiche Serienausstattung. In der Seitenkonsole befindet sich ein ergonomisch geformter Joystick, der sehr gut in der Hand liegt. Ein bequemer, mechanisch gefederter Sitz mit Stoffbezug bildet den Fahrerplatz. An langen Sommertagen kommt die optionale Klimaanlage voll zur Geltung.

### FLACHDACHKABINE PAR EXCELLENCE

Nur weil der 525 für kleinere Betriebe und beengte Platzverhältnisse gebaut wurde, müssen wir bei der Ausstattung ja nicht geizen. Trotz seiner Flachdachkabine teilt er sich viele Luxusmerkmale mit seinen größeren Brüdern. Die Bedienelemente sind im gewohnten Case IH-Stil gehalten, und die Rundumsicht ist nahezu uneingeschränkt.



Alles zur Hand – Ihre Bedienelemente

# DIE PERFEKTE LEISTUNG FÜR JEDE ART DER MATERIAL- HANDHABUNG

Case IH ist sich bewusst, dass ein Teleskoplader auf vielen Betrieben die meistverwendete Maschine ist und viele wichtige Arbeiten von der tagtäglichen Zuverlässigkeit abhängig sind. Deshalb haben wir nur bewährt-zuverlässige Komponenten ausgewählt. Allerdings wurde auch berücksichtigt, dass diese Maschinen bei den anstehenden Aufgaben mit möglichst wenig Kraftstoff auskommen und mit maximaler Effizienz arbeiten sollen.

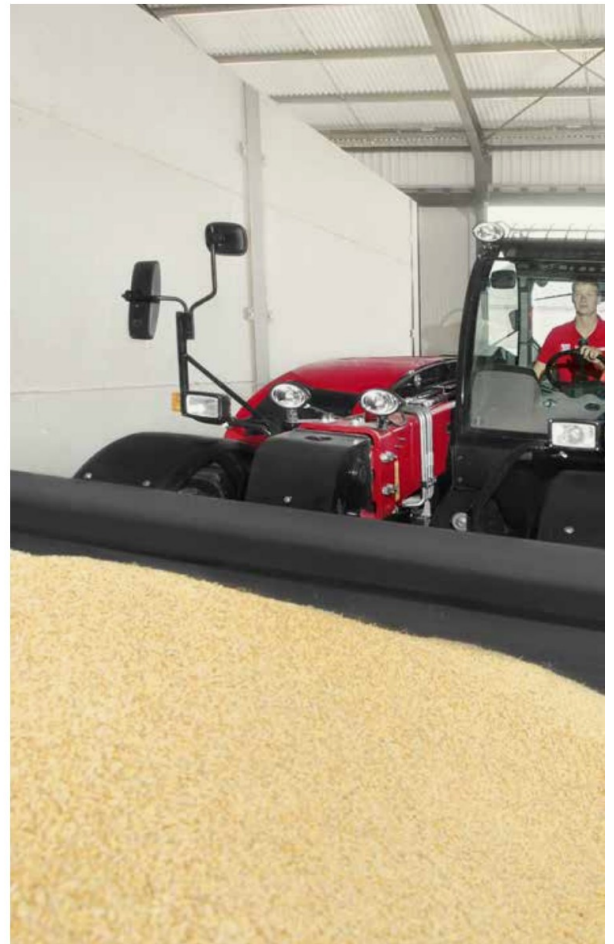
Schwere Arbeiten verlangen viel Leistung, deshalb haben der Farmlift 635 und der 742 den leistungsstarken FPT-Motor mit 129 PS bzw. 143 PS Maximalleistung. Ein hohes Drehmoment von bis zu 590 Nm bei 1.500 U/min garantiert volle Schubkraft auch unter schwersten Einsatzbedingungen.

Der 110-PS-Motor (121 PS Höchstleistung) von FPT des 632, 735 und 935 garantiert jederzeit ausreichende Leistungsreserven für kurze Ladezeiten und eine Vielfalt von Aufgaben. Dank Common-Rail-Einspritzung reagiert der Motor sehr spontan, sodass die Maschine auch bei anspruchsvollen Arbeiten effizient zu fahren ist.

Beim Farmlift 525 kommt der 74 PS starke Turbomotor den kompakten Baumaßen und dem engen Wendekreis zugute. Er ist auf Viehhaltbetrieben zuhause und wird deren Anforderungen mehr als gerecht.

## VORTEILE

- Leistungsstarke Motoren der Abgasstufe IIIb
- Motorangebot perfekt auf die Anforderungen des jeweiligen Modells abgestimmt
- Beeindruckendes Drehmoment selbst bei niedrigen Motordrehzahlen
- Lange Ölwechselintervalle







## GETRIEBE MIT ULTIMATIVER KRAFTÜBERTRAGUNG

Bei den größeren Case IH Farmlift-Modellen wird die Kraft mit einem 6x3-AutoShift bzw. einem 4x3-Lastschaltgetriebe auf den Boden gebracht. Der kompakte 525 hingegen hat einen fahrerfreundlichen Hydrostaten. Alle Antriebe zeichnen sich durch gute Nutzbarkeit und niedrigen Dieserverbrauch aus. Zugunsten einer guten Kraftübertragung und hoher Effizienz sind die Komponenten des Antriebsstrangs perfekt aufeinander abgestimmt. Die robuste Bauweise ist speziell auf den Einsatz in der Landwirtschaft ausgelegt. Nasslaufende Lamellenkupplungen garantieren sanfte Gangwechsel, während die Auskuppeltaste den Fahrer entlastet und die Maschine noch sicherer macht. Der permanente Allradantrieb sorgt für konstante Produktivität auch unter anspruchsvollsten Bedingungen. Insgesamt lässt sich das Arbeitserlebnis mit dem Farmlift in vielen Bereichen mit einem Case IH-Traktor vergleichen.

Alle Farmlifts haben dynamisch hochbelastbare Achsen mit Sperrdifferenzial (LSD, Limited Slip Differenzial) an der Vorderachse. Auf Wunsch kann auch die Hinterachse mit einem LSD ausgerüstet werden. Die innenliegende Nassscheiben-Betriebsbremse erzielt eine sehr gute Bremswirkung, ist gleichzeitig gut geschützt verbaut und einfach zu warten. Im Sinne einer komfortablen, sicheren Bedienung hat die Maschine eine federbetätigte, hydraulisch gelöste Feststellbremse (SAHR, Spring Applied Hydraulic Release). Wenn Sie mit dem Farmlift an einem steilen Hang anhalten, verharrt die Maschine im Stillstand, solange Sie wollen.

### AUTOSHIFT-GETRIEBE

Die Farmlift-Modelle 635 & 742 haben ein AutoShift-Getriebe mit 6 Vorwärts- und 3 Rückwärtsgängen. Das Getriebe bildet die Grundlage für den hohen Fahrkomfort, den effizienten Materialumschlag und die lange Nutzungsdauer der Getriebekomponenten.

- 40 km/h Höchstgeschwindigkeit bei 2.200 U/min
- 11-Zoll-Drehmomentwandler für eine sanfte, ausgeglichene Kraftübertragung
- Wende- und Gangschaltung per Joystick zu bedienen
- Automatische Gangwahl für alle Einsätze

### LASTSCHALTGETRIEBE

Bei den Farmlift-Modellen 632, 735 und 935 überträgt ein Lastschaltgetriebe mit 4 Vorwärts- und 3 Rückwärtsgängen die Kraft auf die Räder.

- 35 km/h Höchstgeschwindigkeit bei 2.200 U/min
- 11-Zoll-Drehmomentwandler
- Elektrohydraulische Ventilsteuerung für Geschwindigkeitsänderung und Fahrtrichtungswechsel
- Wendeschaltung für bequemes Arbeiten

### HYDROSTATANTRIEB

- Funktionen des Farmlift 525
- Einfache, übersichtliche Bedienung dank elektrohydraulischem Wendegetriebe
- Stufenlose Beschleunigung von 0 bis 26 km/h

MOTOR UND ANTRIEBSSTRANG 09

# HYDRAULIKLEISTUNG AUCH FÜR SCHWERSTE EINSÄTZE

Jeder Farmlift arbeitet mit einer eigenen Hydraulik, die genau auf Bauweise, Gewicht und Hubhöhe der Maschine abgestimmt ist. Für Sie bedeutet diese Abstimmung, dass Sie präziser und dabei schneller und müheloser arbeiten können. Außerdem wird die Maschine entlastet und kann bei niedrigen Betriebstemperaturen ihre maximale Leistung entfalten.

Die Farmlift 635 (3,5 t bis 6,1 m) und 742 (4,2 t bis 7 m) haben eine Axialkolben-Verstellpumpe mit 140 l/min Fördermenge und Load-Sensing-System, das den Ölstrom bei niedrigen Motordrehzahlen selbsttätig einstellt. Diese Ölstromregelung ermöglicht beim Farmlift 635 eine Gesamtdauer für Heben-Senken-Ausfahren-Einziehen-Auskippen-Ankippen von nur 26,5 Sekunden. Sämtliche Hydraulikfunktionen werden elektroproportional mit dem integrierten Multifunktions-Joystick gesteuert, der am Ende der Armlehne sitzt und ergonomisch geformt ist.

Die Farmlift 632 (3,2t bis max. 6,1 m), 735 (3,5t bis 7 m) und 935 (3,5t bis 9,1 m) sind mit einer Load-Sensing-Zahnradpumpe mit einem maximalen Förderstrom von 120 l/min ausgestattet. Der ergonomisch geformte mechanische Joystick steuert bis zu drei Funktionen gleichzeitig.

Beim kompakten Farmlift 525, der 2,5 t auf 5,70 m stemmt, fördert eine robuste, zuverlässige LS-Zahnradpumpe beeindruckende 80 Liter Öl pro Minute. Dank Verteilerpumpe können zwei Vorgänge gleichzeitig ausgeführt werden.



#### TELESKOPARM-SCHWINGUNGSTILGUNG ALS OPTION

Schützt Ladung und Fahrer vor Stoßlasten. Kann bei Stapelarbeiten abgeschaltet werden. Erhöht die Betriebssicherheit, da unerwartete Maschinen- und Lastbewegungen vermieden werden. Wird mit einer ergonomisch angeordneten Taste im Armaturenbrett aktiviert.



#### UMFASSENDE JOYSTICK-BEDIENUNG AUF DEM 635 UND 742

Der Joystick ist in die Armlehne integriert und Sie können mit ihm alles bedienen: Teleskoparm-Funktionen - einfach und komfortabel. Wendschaltung und Lastschaltgetriebe - mit der rechten Hand voll unter Kontrolle.



#### DAUER DES ARBEITSSPIELS BEIM FARMLIFT 635

Heben	6,7 s
Senken	5,2 s
Ausfahren	5,2 s
Einfahren	3,7 s
Auskippen	2,8 s
Ankippen	2,9 s
<b>GESAMTDAUER</b>	<b>26,5 s</b>



Die Kombination aus Ausgleichszylinder und Kippzylinder gewährleistet eine erhöhte Standsicherheit und ermöglicht die ruckfreie Führung des Teleskoparms. Gemeinsam sorgen die Zylinder da-



für, dass das Anbauwerkzeug kontinuierlich parallel zum Boden geführt wird, sodass der Fahrer nicht ständig korrigieren muss, um die Ladung gerade zu halten. Und was bedeutet das? Schnellere Arbeitsspiele und mehr bewegte Lasten pro Tag.

## DER BESTE TELESKOPARM DER BRANCHE

Alles ist darauf ausgelegt, dass Sie schneller, mühseloser und produktiver arbeiten können. Ein gutes Beispiel ist die optionale Schnellwechseinrichtung, die für alle Farmlift-Modelle angeboten wird und den Gerätewechsel so einfach wie möglich gestaltet. Die Ingenieure bei Case IH haben jedes Detail durchdacht, damit die Funktionen des Farmlift Ihnen Zeit sparen, Ihnen die Arbeit erleichtern und Ihrem Betrieb zu mehr Produktivität verhelfen. Aber genauso wichtig ist auch Ihre Sicherheit. Der bei jedem Farmlift vorhandene Überlastschutz gewährleistet, dass die maximale Traglast nicht überschritten wird. Damit erfüllt die Maschine die Anforderungen der Sicherheitsnorm EN15000. Die Abschaltautomatik der Hydraulik ist die wichtigste Sicherheitsfunktion, da sie bei Erreichen der Maximalast das weitere Ausfahren des Teleskoparms verhindert.

### VORTEILE

- Hochstabiler Rahmen
- Weit hinten liegender Anlenkpunkt des Teleskoparms als natürliches Gegengewicht
- Maximale Sicherheit und Standfestigkeit
- Weit außen stehende Räder sorgen für mehr Standsicherheit.



Egal, woran Sie arbeiten – mit dem günstigen An- und Auskippwinkel ist die Schaufel immer voll und wird schnell komplett geleert.



Die Lastmomentanzeige informiert über die Lastgrenze

HYDRAULIK, TELESKOPARM UND RAHMEN 11



Allradlenkung: Minimaler Wendekreis und maximale Wendigkeit.



Hundeganglenkung: Hundegang - Seitliches Fahren in gerader Linie, beispielsweise für Arbeiten direkt neben einer Mauer.



Vorderradlenkung: Ideal für Transportanwendungen und allgemeine Straßenfahrten.

## KOMPAKT, STANDFEST UND WENDIG

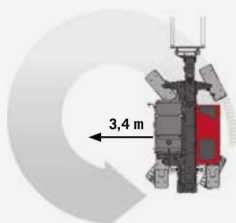
Ob nun der unter 2 Meter hohe und breite 525 oder der 935 mit seiner großen Reichweite – beim Farmlift von Case IH entwickelt der Fahrer schnell absolutes Vertrauen in seine Maschine. Die kompakte Bauweise gehörte schon bei den ersten Entwürfen unserer Ingenieure zu den wichtigsten Konstruktionskriterien dieser Baureihe. Alle Farmlift-Modelle haben einen niedrigen Schwerpunkt für optimale Traction, fahren einen engen Wendekreis und sind dank der weit außen stehenden Räder äußerst wendig. Ebenso können Sie bei jedem Farmlift aus drei Lenkarten wählen, die Ihnen die Arbeit selbst in problematischen Umgebungen erleichtern. Alle drei Lenkarten eignen sich für Einsätze in stark beengten Platzverhältnissen.

Der 3 m lange Radstand sorgt für mehr Standsicherheit und durch die weit außen stehenden Räder bietet der Farmlift 632, 635, 735, 742 und 935 einen sehr kleinen Wendekreisradius von nur 3,91 m. Sie sparen also Zeit beim Manövrieren und lenken präziser.

Mit nur 1,80 m Breite und weniger als 2 Metern Arbeitshöhe ist der kompakte Farmlift 525 der perfekte Teleskoplader für Einsätze in niedrigen Gebäuden und schmalen Durchfahrten, in denen Sie mit anderen Teleskopladern oft nichts ausrichten können.

### VORTEILE DES RADSTANDS:

- Durch den 3 m langen Radstand sind Transportfahrten komfortabler, da das Fahrwerk grobe Unebenheiten schluckt und den Fahrer schont.
- Das Radstandskonzept garantiert eine höhere Stabilität durch eine gleichmäßigere Gewichtsverteilung.
- Der niedrige Schwerpunkt erzeugt mehr Standsicherheit bei Arbeiten in kuppertem Gelände.
- Der weit hinten liegende Anlenkpunkt des Teleskoparms dient als natürliches Gegengewicht beim Heben schwerer Lasten, so dass die Maschine sicher und stabil steht.



Der beeindruckende Wendekreis des Farmlift 525





ABMESSUNGEN 1:3



Reinigungsarbeiten leicht gemacht



Superschnelle Kontrollen



Gut zugängliche Wartungspunkte

# UNKOMPLIZIERTE WARTUNG

Die Wartung des Case IH Farmlift ist ein Kinderspiel. Die täglichen Checks sind binnen Sekunden erledigt. Das liegt an der guten Zugänglichkeit von Motoröl-Messstab, Kühlmittel-Füllstutzen, Luftfilter und Kühlern. Wenn mehr Platz benötigt wird, lässt sich die einfach zu öffnende Motorhaube schnell aus dem Weg klappen. Die Form des Motorraums ermöglicht bequemes Arbeiten bei der Wartung an Motor, Elektrik oder Hydraulik.

Das 500 Stunden lange Ölwechselintervall verlängert Ihre Betriebszeiten. Das Nachtanken von Diesel und Harnstoff ist problemlos vom Boden aus zu erledigen, der Dieseltankdeckel ist sogar abschließbar und schützt vor Diebstahl.



# SERVICE UND SYSTEMLÖSUNGEN

Als Käufer einer Case IH-Maschine können Sie darauf vertrauen, dass Sie das beste Produkt erwerben und vom besten Händlernetz betreut werden. Die Case IH-Händler beraten Sie bei der Auswahl und Finanzierung der richtigen Maschine, liefern das richtige Produkt zum idealen Zeitpunkt und unterstützen Sie und Ihre Maschine mit Dienstleistungen und Ersatzteilen. Genau wie Sie es von einem renommierten Partner wie Case IH erwarten.



## TEILE UND SERVICE - ALLES, ZUM ERHALT DER BETRIEBSBEREITSCHAFT IHRES GERÄTS

Informationen zum kompletten Angebot an Case IH-Ersatzteilen und Komponenten erhalten Sie bei Ihrem Händler vor Ort. Ihr Händler informiert Sie auch gern zu unseren umfassenden Wartungsprogrammen und branchenführenden Gewährleistungsangeboten. Vertrauen Sie auf die Erfahrung unserer qualifizierten, im Werk geschulten Service-Profis, die sich Saison für Saison für die Verfügbarkeit Ihrer Maschinen einsetzen.



00800 227344 00 • 00800 CASE IH 00

## RUND UM DIE UHR. IM GANZEN LAND

Der Case IH Max Service steht Ihnen als Kundendienst rund um die Uhr an 7 Tagen der Woche mit zahlreichen Mitarbeitern, Produkten und Ersatzteilen zur Verfügung, damit Ihr Betrieb auch in den wirtschaftlich kritischen Zeiten weiterlaufen kann. Der Max Service unterstützt Ihren Händler mit allen Ressourcen, die Case IH zur Verfügung stehen, um Betriebszeiten und Produktivität unserer Case IH-Maschinen zu maximieren und Ihre Rendite zu steigern – denn dafür stehen Ihnen unsere Produktexperten und der 24-h-Notdienst zur Verfügung.



## DIE OPTIMALE FINANZIERUNGSLÖSUNG FÜR JEDE INVESTITION

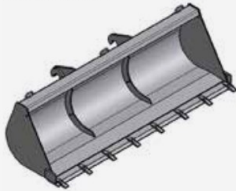
CNH Industrial Capital ist die Finanzierungsgesellschaft von Case IH. Unsere Mitarbeiter sind sachkundige Finanzexperten mit vielen Jahren Erfahrung in der Landwirtschaft. Wir sind nicht nur mit dem Markt und den Produkten von Case IH vertraut, sondern verstehen auch die individuellen Anforderungen Ihres Betriebs. Aus diesem Grund können wir Ihnen für neue Investitionen immer eine Finanzierungslösung in Form eines Darlehens, Mietvertrags oder Leasing-Angebots vorlegen, die speziell auf Ihre betrieblichen Anforderungen und Ihren Maschineneinsatz abgestimmt ist. Es ist unser höchstes Ziel, die Rentabilität Ihrer Investitionen zu steigern! Sie können jede Finanzierung von CNH Industrial Capital mit einem Capital-Schutzbrief kombinieren, um sich gegen Maschinenausfälle und Reparaturkosten abzusichern und Ihre Investition nicht zu gefährden. Profitieren Sie von der besseren Planungssicherheit!

BESUCHEN SIE UNSEREN  
FAN-SHOP AUF  
[WWW.CASEIH.COM](http://WWW.CASEIH.COM)



# ARBEITSGERÄTE FÜR DEN FARMLIFT

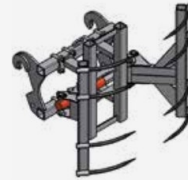
ERDSCHAUFEL



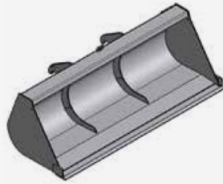
GREIFERSCHAUFEL



GROSS- ODER RUNDBALLENGREIFER



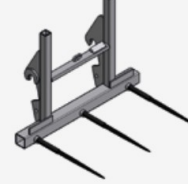
UMSCHLAGSCHAUFEL



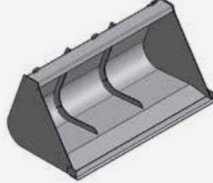
GABEL MIT GREIFER



BALLENSPITZE (3 ZINKEN)



GETREIDESCHAUFEL



GREIFER FÜR WICKELBALLEN



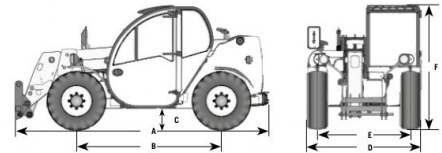
...TECHNISCHE DATEN 16



MODELLE	FARMLIFT 635	FARMLIFT 742	FARMLIFT 632	FARMLIFT 735	FARMLIFT 935	FARMLIFT 525
Max. Hubkraft (kg)	3.500	4.200	3.200	3.500	9.1	2.500
Max. Hubhöhe (m)	6,1	7,0	6,1	7,0	9,1	5,7
<b>ZYKLUSZEITEN (SEKUNDEN)</b>						
Heben		6,7		7,4		7,8
Senken		5,2		5,6		4,1
Ausfahren	5,2	6,2	5,5	6,5	8,3	6,1
Einfahren	3,7	4,5	3,7	4,4	6,3	3,4
Auskippen		2,8		3,1	3,1	3,5
Ankippen		2,9		3,4		2,2
Gesamtdauer	26,5	28,3	28,7	30,4	34,1	27,1
<b>GRABWINKEL</b>						
Auskippwinkel		118°	109°	118°	109°	118°
Gesamt-Schwenkwinkel		142°	131°	142°	131°	129°
<b>MOTOR</b>						
Typ	4 Zyl., EURO-Stufe IIIB, Common Rail, Turbolader, Ladeluftkühler					4 Zyl. EURO-Stufe IIIB
Hubraum (cm³)	4.485					3.331
Nennleistung ISO 14396 - ECE R120 bei U/min (kW/PS)	96 / 129 bei 2200		81 / 110 bei 2200		81 / 110 bei 2200	55 / 74 bei 2200
Höchstleistung ISO14396 - ECE R120 bei U/min (kW/PS)	105 / 143 bei 1.900		89 / 121 bei 1.800		498 bei 1500	-
Max. Drehmoment ISO14396 - ECE R120 bei U/min (Nm)	590 bei 1500		498 bei 1500			261 bei 1500
Tankvolumen, Diesel/Harnstoff (l)	105 / 143 bei 1.900		140/27		89 / 121 bei 1.800	80 / -
<b>GETRIEBE</b>						
Typ	6x3 AutoShift		4x3 Powershift-Getriebe			Hydrostatisch
Powershuttle	•	•	•	•	•	•
Höchstgeschwindigkeit (km/h)	40 km/h		35 km/h			26 km/h
<b>ACHSEN</b>						
Sperrdifferenzial VA	•	•	o	o	o	•
Sperrdifferenzial HA	•	•	o	o	o	•
<b>BETRIEBSBREMSE</b>						
Typ	Ölbad-Scheibenbremse mit hydraulischem BVK					
Scheiben pro Achse	6 VA / 4 HA					6 VA
Feststellbremse	VA, federbetätigt, hydraulisch gelöst (SAHR)					
<b>HYDRAULISCH</b>						
Zahnradpumpe (l/min / bar)	-		-		120 / 240	80 / 230
Verstellpumpe (l/min / bar)	140 / 240		-		-	-
Tankvolumen Hydrauliköl (l)	-		105		-	70
<b>LENKUNG</b>						
Lenkart	Zweiradlenkung / Allradlenkung / Hundegang					
<b>RÄDER UND REIFEN (MICHELIN ODER TRELLEBORG)*</b>						
Standard	460 / 70 R 24					12 x 18
Option	500 / 70 R 24					12 x 16.5 Industrie
<b>ABMESSUNGEN <sup>1)</sup></b>						
A. Abstand Gabelträger bis Gegengewicht (mm)	4.985	5.239	4.985	5.239	5.472	4.100
B. Spurweite (mm)	1.873	1.873	1.873	1.873	1.873	1.500
Teil. Bodenfreiheit (mm)	415	415	415	415	415	310
D. Max. Breite (mm)	2.340	2.340	2.340	2.340	2.340	1.800
E. Radstand (mm)	3.000	3.000	3.000	3.000	3.000	2.350
Fax. Kabinenhöhe (mm)	2.447	2.447	2.447	2.447	2.447	1.990
Gesamtgewicht mit Gabel und Fahrer (kg)	7.935	8.000	7.935	8.000	8.580	4.800

\* Zur Einhaltung der gesetzlichen Vorschriften und Spezifikation im Anwenderland <sup>1)</sup> mit Standardbereifung <sup>2)</sup> ECE R120 entspricht ISO 14396 und 97/68/EG oder 2000/25/EG

• Standard ◊ Option – Nicht verfügbar



**!** Sicherheit kann nie schaden! Lesen Sie bitte vor allen Arbeiten mit Anbaugeräten und Werkzeugen die jeweilige Betriebsanleitung. Alle Maschinen vor dem Einsatz untersuchen und auf Funktionsmängel prüfen. Die Hinweise auf den Sicherheitsschildern am Produkt befolgen und alle vorgesehenen Sicherheitsvorrichtungen nutzen. Dieses Dokument wurde für den weltweiten Vertrieb veröffentlicht. Serien- und Wahlrüstung sowie die Verfügbarkeit einzelner Modelle sind abhängig vom Zielmarkt. Case IH behält sich das Recht vor, technische und konstruktive Änderungen an den Maschinen unangekündigt vorzunehmen, ohne dass daraus die Verpflichtung entsteht, dieselben Änderungen an bereits ausgelieferten Einheiten vornehmen zu müssen. Die Angaben, technischen Daten, Beschreibungen und Illustrationen in der vorliegenden Broschüre waren zum Zeitpunkt der Drucklegung aktuell, können sich jedoch unangekündigt ändern. Auf einigen Abbildungen sind Teile der Wahlrüstung dargestellt, oder es fehlen Teile der Serienausstattung. Case IH empfiehlt Schmierstoffe von **AGIP**.

CNH UK Ltd., Cranes Farm Road, Basildon, Essex SS14 3AD

© 2016 Case IH - www.caseih.com - Farmlift COM BRO - Gebührenfreie Rufnummer: 00800 22 73 44 00 - Gedruckt in Österreich - 09/13 - TP01 - Cod. 16C4001000

**17 TECHNISCHE DATEN**.....



[www.caseih.com](http://www.caseih.com)