

CASE IH
AGRICULTURE
PARA LOS MÁS EXIGENTES

FARMLIFT

121 - 146 CV





SUBE TU NEGOCIO

Mucho más alto



Desde siempre, Case IH atiende las necesidades de prácticamente todos los tipos de explotación agrícola, y la línea de manipuladoras telescópicas Farmlift prosigue esta tradición. Si tienes que cargar grano, mover sacos, apilar pacas o desplazar estiércol, las manipuladoras telescópicas Farmlift de Case IH te ofrecen las mismas cualidades que esperas de la maquinaria de recolección y los tractores Case IH, aplicadas al movimiento de materiales en tu explotación.

La gama Farmlift — que consta de seis modelos con una capacidad de elevación de 3200 a 4200 kg y una altura máxima de elevación de 9,1 m — comparte las características distintivas de toda máquina Case IH digna de este nombre: resistencia, fiabilidad y comodidad, junto con potencia, velocidad y agilidad.

FARMLIFT. UN MODELO PARA ELEVAR CADA TIPO DE CARGA.

REQUISITOS DE GRAN SEGURIDAD

Los modelos Farmlift tienen bastidores reforzados para aumentar la seguridad. El brazo está diseñado para ofrecer la máxima rigidez y estabilidad. Además, todos los modelos disponen de serie de un dispositivo antivuelco que garantiza la máxima seguridad durante tus operaciones.

**DISEÑADAS**

Para una manipulación eficiente

Desde el modelo compacto 632 hasta el infatigable modelo 742, con una capacidad máxima de 4200 kg, o el 935, con su enorme alcance de 9,1 m, y los numerosos modelos intermedios, en la gama Farmlift encontrarás una máquina capaz de responder a todas tus necesidades. Hemos diseñado y construido la gama con el objetivo de responder a las distintas necesidades de la agricultura moderna, desde el pequeño agricultor hasta las explotaciones más grandes. Con independencia del modelo que elijas, sabes que puedes contar con una comodidad superior en el trabajo, unos ciclos de carga breves y una rápida respuesta del vehículo.

FARMLIFT. IMPULSA TU NEGOCIO.

Modelos	Capacidad de elevación	Máx. alcance	Potencia nominal/máx. del motor	Transmisión	Sistema hidráulico con detección de carga
Farmlift 742	4,2 t	7,0 m	129 CV / 146 CV	6 + 3 Autoshift	Bomba de pistones de caudal variable 140 l
Farmlift 635	3,5 t	6,1 m	129 CV / 146 CV	6 + 3 Autoshift	Bomba de pistones de caudal variable 140 l
Farmlift 935	3,5 t	9,1 m	121 CV / 133 CV	4 + 3 Powershift	Bomba de engranajes 120 l (bomba de pistones de caudal variable opcional 140 l)
Farmlift 735	3,5 t	7,0 m	121 CV / 133 CV	4 + 3 Powershift	Bomba de engranajes 120 l (bomba de pistones de caudal variable opcional 140 l)
Farmlift 632	3,2 t	6,1 m	121 CV / 133 CV	4 + 3 Powershift	Bomba de engranajes 120 l (bomba de pistones de caudal variable opcional 140 l)





TRABAJA CÓMODAMENTE

Todos los modelos Farmlift incluyen una visibilidad elevada, un nivel de ruidos reducido y una extraordinaria ergonomía. Desde la sencillez de la Farmlift 632 hasta la lujosa cabina de la Farmlift 742, puedes elegir el modelo que mejor se adapte a tus necesidades y requisitos de comodidad. Además, el sistema de ventilación y calefacción confiere la máxima eficiencia. Está disponible un climatizador en todos los modelos (opcional).

EL TAMAÑO ADECUADO PARA CADA TRABAJO

La Farmlift destaca en su segmento por su tamaño compacto, su radio de giro reducido y su centro de gravedad bajo. Además, cuando se precisa una gran capacidad de elevación, incluso el modelo superior de la gama es muy compacto y los tres modos de dirección permiten trabajar en los espacios más reducidos.

TODA LA POTENCIA QUE NECESITAS

Todos los motores de la gama están diseñados para ofrecer la máxima eficiencia. Desde el motor de 110 CV de las Farmlift 632, 735 y 935 hasta los 133 CV (146 CV de potencia máxima) de la Farmlift 635 y la 742, las más potentes de la gama, siempre dispondrás de la potencia que necesites para las labores de manipulación.

EFICIENCIA HIDRÁULICA

Cada modelo cuenta con el sistema hidráulico perfecto para maximizar su potencia y eficiencia. Las sólidas y fiables bombas de engranajes agilizan los ciclos para una rentabilidad máxima. Las Farmlift 632, 735 y 935 están provistas de una de 120 l/min u opcionalmente de 140 l/min. La bomba CCLS viene de serie en la Farmlift 635 y 742.





ASUME EL CONTROL

Cómodamente

- 1 Todo bajo control en la cabina de las 632, 735 y 935 Farmlift.
- 2 La carga siempre está visible a través de la extensa superficie acristalada.
- 3 Mandos de funcionamiento al alcance de la mano

Case IH es de sobra conocida por fabricar algunos de los mejores tractores del sector. Hoy en día, pone estos conocimientos en materia de diseño y concepción tecnológica a disposición de los usuarios de cargadoras telescópicas; gracias a la excelente posición de conducción y ergonomía, es fácil ponerse cómodo en una Farmlift. Los mandos están fácilmente al alcance, el joystick ergonómico permite operaciones rápidas y seguras y la visibilidad panorámica facilita y favorece el funcionamiento seguro con todos los modelos.

Disfruta de la comodidad suprema en la cabina de los modelos 635 y 742 con un lujoso asiento; además, la suspensión neumática opcional mejora tu experiencia. El joystick retroiluminado está integrado en el reposabrazos derecho para facilitar las operaciones. Incorpora mandos de inversión de sentido y de selección de marchas. Para mayor

comodidad, puede solicitarse una palanca de control Powershuttle en la columna de dirección para el doble control de la selección de avance y retroceso.

Todas las Farmlift 632, 735 y 935 tienen características técnicas de alto nivel. El joystick ergonómico ubicado en la consola queda al alcance de la mano derecha del operador y el asiento de suspensión mecánica proporciona la máxima comodidad.

Para mayor comodidad, está disponible un climatizador en todos los modelos. Y, para hacer frente a largas jornadas de trabajo, puedes solicitar el paquete de luces de 360°.

FARMLIFT. LAS MEJORES PRESTACIONES.

VENTAJAS

- La cabina suprema
- Características técnicas de alto nivel
- Cabina de perfil bajo
- Visibilidad panorámica y superior óptima
- Paquete de luces de 360°





LA CAPACIDAD DE PONER

Cada cosa en su lugar

1 Potentes motores que te permiten realizar cualquier tarea

2 Diseño inteligente que garantiza dimensiones compactas y el acceso a los puntos de mantenimiento clave

3 Motores FPT fiables de bajo consumo de combustible desarrollados con FPT

Las Farmlift de Case IH son máquinas que han sido diseñadas para realizar su trabajo con el mínimo consumo posible de combustible y con el más alto nivel de eficiencia. En combinación con componentes fiables de eficacia demostrada, proporcionan herramientas de trabajo con las que siempre puedes contar para realizar los trabajos más determinantes y difíciles.

Las grandes operaciones necesitan gran potencia: por eso, las Farmlift 635 y 742 llevan potentes motores FPT que alcanzan entre 129 y 146 CV a pleno rendimiento. Con un

par máximo de hasta 591 Nm a 1500 rpm, la máquina sigue empujando incluso en las condiciones más duras.

Gracias al motor de 121 CV (133 CV de potencia máxima) instalado en los modelos 632, 735 y 935, siempre dispondrás de la potencia suficiente para asegurar ciclos rápidos y la más amplia versatilidad de aplicación. La tecnología Common Rail asegura una elevada capacidad de respuesta del motor y garantiza una manipulación eficiente.

FARMLIFT. LA POTENCIA QUE NECESITAS.

VENTAJAS

- Potentes motores que cumplen con la Fase IV B
- Sistema de postratamiento Hi-eSCR
- Una gama de motores que responde a los requisitos de cada Farmlift
- Un par motor impresionante incluso a bajo régimen
- Intervalos de cambio de aceite de 500 horas







LA TRANSMISIÓN POR EXCELENCIA

Para realizar cualquier tarea

1 Mandos y joystick ergonómico (Farmlift 632, 735, 935)

2 Centro de gravedad bajo para optimizar el trabajo

La transmisión en todos los modelos Farmlift ha sido concebida para ofrecer un rendimiento excepcional. Los componentes de la transmisión son perfectamente adecuados para optimizar la potencia y la eficiencia, y su diseño robusto está pensado específicamente para los usos agrícolas. El embrague multidisco en baño de aceite asegura un cambio de marchas suave y cómodo, mientras que el botón de desembrague facilita y asegura las operaciones. Para que las operaciones resulten más fáciles y cómodas, ahora los mandos del inversor electrohidráulico se encuentran directamente en el joystick en los dos modelos más grandes.

Las robustas transmisiones 6 + 3 con cambio automático y 4 + 3 Powershift transfieren la potencia al suelo en las Farmlift de Case IH más grandes. Esta segunda opción ha sido mejorada y el rendimiento de tracción ha progresado en un impresionante 30%.

El sistema de doble tracción permanente mantiene la productividad incluso en las condiciones más duras. Las Farmlift equipadas con la transmisión 4 + 3 Powershift están homologadas para velocidades de hasta 35 km/h.

Todas las Farmlift incorporan ejes con gran capacidad de carga dinámica y el eje delantero lleva un diferencial de deslizamiento limitado, que también se puede instalar en el eje trasero. Los frenos internos de servicio (de disco en baño de aceite) ofrecen una excelente potencia de frenado y al mismo tiempo están bien protegidos y son de fácil mantenimiento. Para proporcionar una conducción cómoda y segura, todos los modelos disponen de serie de un freno de estacionamiento con accionamiento por resorte y desacoplamiento hidráulico (SAHR).

FARMLIFT. MÁXIMA TRACCIÓN.

VENTAJAS

- Excelente rendimiento sin importar las condiciones
- Mejora del rendimiento de tracción en la transmisión Powershift (+30%)
- Componentes seguros de eficacia demostrada para operaciones fiables



EL SISTEMA HIDRÁULICO PUEDE

Con el trabajo más duro

1 Sistema de suspensión del brazo disponible de forma opcional

Los modelos Farmlift han sido fabricados en torno a un sistema hidráulico especial, diseñado específicamente para su tamaño, peso y altura. Este enfoque preciso de componentes adaptados significa que puedes realizar tu trabajo con mayor precisión, rapidez y facilidad. Además, el sistema se mantiene al mínimo esfuerzo y trabaja con la máxima potencia y a baja temperatura.

Los modelos Farmlift 635 y 742 cuentan con una bomba de pistones de 140 l/min con caudal variable y sistema sensor de carga, que ajusta automáticamente el caudal de aceite en los regímenes de motor más bajos. Este tipo de caudal permite obtener un ciclo de elevación, bajada, extensión, retracción, volteo y recogida que en la Farmlift

635 dura tan solo 26,5 s. Todas las funciones hidráulicas tienen control electroproporcional mediante el joystick electrónico multifunción, que está integrado en el extremo del reposabrazos del asiento y ofrece una ergonomía excelente. Los modelos Farmlift 632 (3,2 t a 6,1 m), 735 (3,5 t a 7 m) y 935 (3,5 t a 9,1 m) están ahora equipados con una bomba de engranajes de 120 l/min y pueden solicitarse con una bomba de pistones de 140 l/min con caudal variable. Esta bomba mejora los rendimientos y garantiza operaciones más uniformes y rápidas en general. El joystick mecánico ergonómico te permite controlar hasta tres funciones al mismo tiempo.

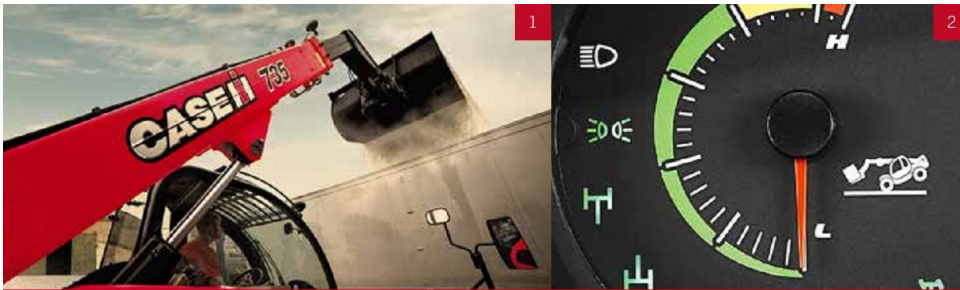
FARMLIFT. LAS MEJORES PRESTACIONES.

VENTAJAS

- Sistema hidráulico especial para cada modelo
- Nueva bomba CCLS de 140 l/min disponible para los modelos 632, 735 y 935
- Tiempos de ciclo más cortos
- Es posible trabajar con una manipuladora con equipamiento de serie a la misma velocidad que una máquina de altas prestaciones
- Suspensión opcional del brazo o posición flotante







1 Con los excelentes ángulos de retención y volteo, cada carga es una carga completa y la descarga es rápida y total, sea cual sea el trabajo que debas realizar.

2 Mantente informado sobre los límites de la carga mediante el sistema de supervisión de seguridad.

EL MEJOR BRAZO

Del sector

Los ingenieros de Case IH han pensado atentamente en cada detalle con el objetivo de asegurar que la Farmlift te ayude a ahorrar tiempo y lo simplifique todo, de forma que tu explotación sea más productiva. El sistema de acoplamiento/desacoplamiento rápido disponible como opción en todas las Farmlift facilita al máximo el cambio de implementos. Igualmente importante es tu seguridad, y el sistema de estado de carga instalado en todos los modelos Farmlift impide que se supere la capacidad de carga máxima.

El efecto combinado del cilindro hidráulico de compensación y el cilindro de inclinación de las Farmlift garantiza una estabilidad excelente y el funcionamiento uniforme del brazo de elevación. Los dos cilindros cooperan para asegurar que el implemento de la cargadora permanezca paralelo al suelo en todo momento. Esto asegura ciclos más rápidos y más cargas desplazadas al día.

Para una mayor eficiencia, las Farmlift 632, 735 y 935 pueden solicitarse con un nuevo cinemático opcional que permite ciclos más rápidos y una descarga en menos tiempo con un ángulo de volteo de 142°.

FARMLIFT. IMPULSA TU NEGOCIO.





16



FARMLIFT DE CASE IH

Compactas, estables y ágiles

Las Farmlift de Case IH están diseñadas para transmitir al operador una confianza absoluta en su máquina. El tamaño compacto era uno de los criterios clave que los proyectistas tuvieron en cuenta al diseñar los primeros bocetos de la gama completa. Todas las Farmlift tienen el centro de gravedad bajo para optimizar la tracción, un radio de giro compacto y una excepcional agilidad debida al concepto diagonal en que se basa la distancia entre ejes.

Todas las Farmlift permiten elegir entre tres modos de dirección diferentes para facilitar el trabajo aún más en los entornos más difíciles y en los espacios más reducidos. Aunque tienen una distancia entre ejes de 3 m para asegurar una estabilidad excelente, todos los modelos Farmlift ofrecen un radio de giro exterior de solo 3,91 m, lo que se traduce en menos tiempo dedicado a las maniobras y mayor precisión.

FARMLIFT. MÁXIMA ESTABILIDAD Y MANIOBRABILIDAD.

1 Dirección en las cuatro ruedas: reduce al mínimo el ciclo de giro de la Farmlift y aumenta al máximo la maniobrabilidad.

2 Dirección en modo cangrejo: todas las ruedas giradas con el mismo ángulo para avanzar en línea recta, por ejemplo, para trabajar bordeando una pared.

3 Dirección en las ruedas del eje delantero: aconsejada para el transporte y en general para la carretera.

¿QUÉ VENTAJAS OFRECE LA DISTANCIA ENTRE EJES?

- Mayor comodidad gracias a la distancia entre ejes de 3 m
- El concepto diagonal ofrece mayor estabilidad y una distribución más uniforme del peso
- El centro de gravedad bajo incrementa la estabilidad al trabajar en suelos irregulares
- El brazo montado en posición trasera constituye un contrapeso natural al levantar cargas muy pesadas



MANTENIMIENTO SENCILLO

Diariamente

El mantenimiento de una Farmlift de Case IH es pan comido. Los controles diarios se llevan a cabo en unos instantes, y el acceso a la varilla de nivel de aceite del motor, el rellenado de líquido refrigerante, el filtro de aire y los radiadores es fácil y cómodo. Si se necesita más espacio, es fácil levantar del todo el capó del motor para que no estorbe. Cuando es necesario realizar operaciones de mantenimiento en el motor, el diseño de su compartimiento ofrece un acceso amplio y completo a este y a los componentes clave.

Los intervalos de cambio de aceite de 500 horas te permiten pasar más tiempo trabajando. Los depósitos de diésel y de urea se rellenan con facilidad desde el nivel del suelo. Además, el tapón del depósito de diésel puede bloquearse para impedir robos.

FARMLIFT. SENCILLAS Y FIABLES.

VENTAJAS

- Fácil acceso desde el nivel del suelo a todos los puntos de mantenimiento
- Intervalos de cambio de aceite de 500 horas
- Compartimiento del motor de amplia apertura y fácil elevación
- El brazo montado en posición trasera constituye un contrapeso natural al levantar cargas muy pesadas





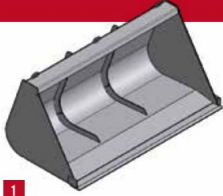


TODO LO NECESARIO

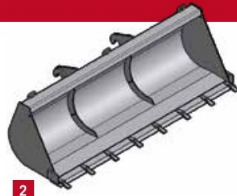
Conectado en segundos

- 1 Cuchara de excavación
- 2 Cuchara para carga
- 3 Cuchara para grano
- 4 Cuchara con grapa

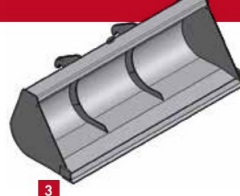
- 5 Horquilla con grapa
- 6 Pinza para pacas grandes o redondas
- 7 Pincho para pacas (3 pinchos)
- 8 Pinza para pacas envueltas



1



2



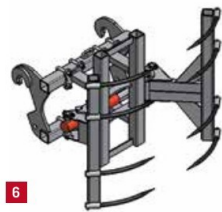
3



4



5



6



7



8



SERVICE TEAM.

Ejerce tus labores agrícolas, nosotros nos encargamos del resto.

Case IH **SERVICETEAM**, una sólida red de concesionarios respaldada por personal de Case IH de mercados locales, con herramientas de soporte avanzadas, métodos de formación modernos y un servicio de repuestos y logística inmejorables, ofrece a los clientes de Case IH un excelente servicio posventa global para que nunca interrumpas tu actividad.

ASISTENCIA TÉCNICA | SERVICIO | REPUESTOS | MAXSERVICE | SERVICEFINANCE

GENUINEPARTS MANTENEMOS TU MAQUINARIA EN MARCHA.

Tu concesionario Case IH y nuestros técnicos especializados del centro de llamadas 24/7, así como sus compañeros de logística, forman parte de la red Case IH ServiceTeam. Poseen una elevada formación que les permite asesorar y resolver problemas, además de garantizar la localización y envío de los repuestos Case IH correctos y originales, que se reciben al día siguiente o antes para que puedas mantener tus máquinas en excelentes condiciones.

MAXSERVICE SERVICIO 24 HORAS. EN TODO EL PAÍS.

Cuando trabajes a todas horas, MaxService se encargará de que no te sientas solo. Es una línea de asistencia especializada que puede ponerte en contacto con Case IH ServiceTeam todos los días ya cualquier hora. Los técnicos del concesionario local están preparados para suministrarte asistencia técnica, soluciones de software y pedidos de repuestos originales. En el punto máximo de la temporada, podemos ofrecerte asistencia en averías para que no detengas el trabajo.

SAFEGUARD GOLD

SAFEGUARD SILVER

SAFEGUARD BRONZE

SERENIDAD DÍA TRAS DÍA.

Safeguard Gold, Silver y Bronze son contratos de mantenimiento en paquetes de servicio. Se han elaborado pensando en ti y en tu maquinaria y pueden incluir extensiones de garantía, servicio, telemática, seguros y paquetes de financiación de Case IH. Lo más importante es que aportan tranquilidad y cobertura mecánica, y hacen que el coste de propiedad sea claro y fácil de gestionar.

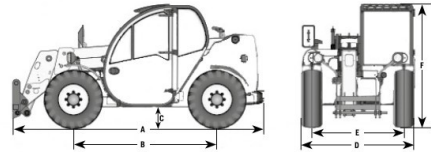


SOLUCIÓN FINANCIERA ÓPTIMA PARA TODO TIPO DE INVERSIONES.

CNH Industrial Capital es la empresa financiera de Case IH. Nuestros empleados son expertos financieros con muchos años de experiencia en agricultura. No solo conocemos los productos de Case IH y el mercado, también estamos al tanto de las necesidades concretas de tu actividad. Por lo tanto, podemos ofrecerte siempre una solución financiera para tus nuevas inversiones, específicamente adaptada a tus necesidades operativas. Nuestro principal objetivo es mejorar la rentabilidad de tu inversión.

MODELOS	FARMLIFT 635	FARMLIFT 742	FARMLIFT 632	FARMLIFT 735	FARMLIFT 935
Capacidad de elevación máx. (kg)	3.500	4.200	3.200	3.500	3.500
Altura máx. de elevación (m)	6,1	7,0	6,1	7,0	9,1
DURACIÓN DE CICLOS DE TRABAJO (SEGUNDOS)					
Elevación	6,7	6,7	6,7	6,7	6,7
Bajada	5,2	5,2	5,2	5,2	5,2
Extensión	5,2	6,2	5,2	6,2	8,3
Retracción	3,7	4,5	3,7	4,5	6,3
Volteo	2,8	2,8	2,8	2,8	2,8
Recogida	2,9	2,9	2,9	2,9	2,9
Tiempo total	26,5	28,3	26,5	28,3	32,2
ÁNGULO DE LA CUCHARA					
Ángulo de volteo	118°	118°	109° (opcional 118°)	109° (opcional 118°)	131° (opcional 142°)
Ángulo de rotación total	142°	142°	131° (opcional 142°)	131° (opcional 142°)	131° (opcional 142°)
MOTOR					
Tipo	4 cil., Fase IV de la UE, Common Rail, turboalimentado con intercooler				
Cilindrada (cm³)	4.485				
Potencia nominal ISO14396 - ECE R120 a rpm (kW/CV)	96 / 129 a 2.200	96 / 129 a 2.200	89 / 121 a 2.200	89 / 121 a 2.200	89 / 121 a 2.200
Potencia máx. ISO14396 - ECE R120 a rpm (kW/CV)	107 / 146 a 1.900	107 / 146 a 1.900	98 / 133 a 1.800	98 / 133 a 1.800	98 / 133 a 1.800
Par máx. ISO14396 - ECE R120 a rpm (Nm)	591 a 1.500	591 a 1.500	549 a 1.500	549 a 1.500	549 a 1.500
Capacidad del depósito, combustible/urea (l)	140/27				
TRANSMISIÓN					
Tipo	6 + 3 Autoshift				
Powershuttle	•	•	•	•	•
Máx. velocidad de desplazamiento (km/h)	40 km/h			35 km/h	
EJES					
Diferencial de deslizamiento limitado en eje delantero	•	•	•	•	•
Diferencial de deslizamiento limitado en eje trasero	•	•	•	•	•
FRENOS DE SERVICIO					
Tipo	disco en baño de aceite, potencia hidráulica auxiliar				
Discos por eje	6 delanteros / 4 traseros				
Freno de estacionamiento	Accionamiento por resorte, desacoplamiento hidráulico en eje delantero (SAHR)				
SISTEMA HIDRÁULICO					
Bomba de engranajes 80 l/min / 230 bar	–	–	–	–	–
Bomba de engranajes 120 l/min / 240 bar	–	–	•	•	•
Bomba de pistones de caudal variable 140 l/min / 250 bar	•	•	•	•	•
Capacidad del depósito, aceite hidráulico (l)	105				
DIRECCIÓN					
Modo de dirección	DRD / DAR / Cond. lateral				
RUEDAS Y NEUMÁTICOS					
Estándar	460 / 70 R24				
Opcionales	500 / 70 R24				
DIMENSIONES ¹⁾					
A: Distancia desde el talón de la horquilla hasta el contrapeso (mm)	5.005	5.239	5.005	5.239	5.472
B: Ancho de vía (mm)	1.873	1.873	1.873	1.873	1.873
C: Distancia al suelo (mm)	415	415	415	415	415
D: Anchura máx. (mm)	2.340	2.340	2.340	2.340	2.340
E: Distancia entre ejes (mm)	3.000	3.000	3.000	3.000	3.000
F: Altura de cabina (mm)	2.447	2.447	2.447	2.447	2.447
Peso total con horquillas y conductor (kg)	7.935	8.000	7.935	8.000	8.580

¹⁾ De acuerdo con la legislación y las características estipuladas en tu país ²⁾ con neumáticos estándar ³⁾ ECE R120 corresponde a ISO 14396 y 97/68/CE o 2000/25/CE
 • De serie ◊ Opcional – no disponible



Folleto de CASE IH Farmlift – 04/2017 – Cód. 17C4001E00
Impreso en AUSTRIA

WWW.CASEIH.COM

CNH Industrial Österreich GmbH
Steyrer Straße 32, A-4300 St. Valentin – Austria

Teléfono gratuito: 00 800 22 73 44 00

⚠ ¡La seguridad nunca está de más! Lee siempre el Manual del operador antes de utilizar cualquier equipo. Inspecciona el equipo antes de utilizarlo, asegurándote de que tenga un funcionamiento adecuado. Sigue las indicaciones de seguridad del producto y haz uso de cualquiera de los elementos de seguridad suministrados. Este impreso ha sido publicado para su distribución a nivel mundial, por lo que debe tenerse en cuenta que el equipo estándar y opcional, y la posibilidad de disponer de cada modelo, podría variar de un país a otro. Case IH se reserva el derecho de efectuar modificaciones en el diseño y las características técnicas en cualquier momento y sin aviso previo, sin contraer por ello ningún tipo de obligación de aportar dichas modificaciones a las unidades que ya hayan sido vendidas. A pesar del esfuerzo que hacemos para que las características técnicas, las descripciones y las ilustraciones que aparecen en el presente folleto sean correctas en el momento de su impresión, también éstas pueden ser susceptibles de modificación sin aviso previo. Las ilustraciones pueden mostrar el equipo opcional o bien pueden no mostrar todo el equipo estándar. Case IH recomienda lubricantes **ACELA**.



CASE IH
AGRICULTURE
PARA LOS MÁS EXIGENTES