



# ROTTNE F15

PERFEKTION BIS INS KLEINSTE DETAIL!



F15



## NEUE RÜCKEZUGKABINE

Die neu entwickelte Kabine überzeugt durch ihr modernes Design, bei dessen Entwicklung der Fahrer im Mittelpunkt stand. Die großen Scheiben in Kombination mit der niedrigen Instrumentenlinie sorgen für hervorragende Sicht – sowohl im Nahbereich als auch nach oben. Die Kabine weist volle Stehhöhe auf, ist äußerst geräumig und sorgt dank hervorragender Schalldämmung für angenehm niedrige Schallpegel. Die Klimaanlage mit Filter für sowohl Frischluft als auch Umwälzluft verfügt über eine hohe Gebläsekapazität und 16 Lufteinlässe im unteren Bereich der Kabine sowie verstellbare Ventilationsauslässe im Kabinendach. Der luftgefederte Fahrersitz ist mit Airvent und stufenlos verstellbaren Armstützen ausgestattet. Die Hebelkonsolen mit den Funktionstasten und das Display des Maschinensteuerungssystems zum Einstellen und Überwachen sitzen an den Armlehnen und drehen sich mit dem Stuhl mit. Statt mit dem Lenkrad wird der Rückezug mit einem mechanischen Hebel auf der rechten Seitenkonsole gelenkt. Im Gelände steht dem Fahrer zudem der Joystick in der Hebelkonsole der Armlehne zur Verfügung. Zu den Instrumenten gehören auch Stromschalter rechts und links vom Fahrersitz und mehrere eingebaute Staufächer.



Ein attraktiver und komfortabler Fahrerplatz

## ROTTNE D5

Das Maschinensteuerungssystem Rottne D5 mit integrierter CAN-Bus-Technologie steuert und überwacht Motor, Transmission und Kran. D5 besteht aus einem Hauptrechner, einem 7-Zoll-Farb-Touchscreen und mehreren Steuerungseinheiten, die in der Nähe der zu steuernden Funktionen an der Maschine angeordnet sind. Der Hauptrechner kommuniziert über ein CAN-Bus-Kabel mit allen Steuereinheiten.

Die Einstellung von Kran, Transmission und Motor, die Überwachung von Druck, Temperatur und Flüssigkeitspegeln sowie die Fehlersuche erfolgen über das an der Armlehne angebrachte Display (Touchscreen). Auf Alarme wird der Fahrer über akustische und optische Signale sowie über Klartextmeldungen auf dem Display aufmerksam gemacht.

## NEUES DESIGN



## DURCHDACH

Der Rottne F15, der Solid F14 im Maschinenprogramm ersetzt, ist in großen Teilen ein komplett neuer Rückezug. Er hat die gleiche Ladekapazität wie sein Vorgänger, überzeugt aber insgesamt durch ein optimiertes Leistungsspektrum. Die Kraftübertragung hat einen Motor mit höherer Leistung und eine neuartige Hydrosattransmission. Das Ergebnis: Erhöhte Zugkraft und höhere Geschwindigkeiten selbst bei schwerer Beladung.

Der 8-rädrige Rückezug mit Portaltandemachsen und in zwei Rahmenlängen erhältlichem Anhänger ist nach dem gleichen Prinzip konstruiert wie der Rottne F18, d.h. mit konischem Zentralrahmen, der für extra große Bodenfreiheit unter dem Knickgelenk sorgt. Dank des hydraulisch versetzbaren Stümgitters kann der Fahrer die Ladefläche für ideale Gewichtsverteilung und Stabilität auch an kurze Holzsortimente anpassen.

Die helle, geräumige Kabine zeichnet sich durch eine fantastische Sicht und optimale Schalldämmung aus. Die ergonomisch gestalteten Hebelkonsolen, über die alle häufig benutzten Funktionen gesteuert werden, ermöglichen ein sicheres und bedienerfreundliches Arbeiten.



## ROTTNE F15 NEUE TECHNIK, KOMFORT UND FUNKTION DER SPITZENKLASSE



Das CAN-Bus-basierte Maschinensteuerungssystem Rottne D5 besteht aus kleinen robusten Einheiten, die speziell für raue Einsatzbedingungen konzipiert wurden und die komplette Elektronik der Maschine steuern. Das Ablesen der Daten und die Systemsteuerung erfolgen bequem über einen Farb-Touchscreen an der Armlehne. Das System kann die persönlichen Kran- und Transmissionseinstellungen von bis zu 8 Fahrern speichern - eine enorme Erleichterung beim Schichtwechsel.

Auch die Elektrik basiert auf moderner CAN-Bus-Technologie, was dank der geringeren Kabelanzahl und des einfacheren Aufbaus nicht zuletzt bei der Verkabelung von engen Bereichen von Vorteil ist. Damit der Fahrer die Sicherungen bequem vom Fahrerplatz aus kontrollieren und austauschen kann, ist die Elektrozentrale an der seitlichen Kabinenwand angebracht. Der Service der Zentrale erfolgt über eine Klappe von der Kabinenaußenseite aus.

Die neu entwickelte Kabine erfüllt und übertrifft die ergonomischen Anforderungen an Forstmaschinen. Als erster Hersteller der Branche sorgt Rottne für eine außergewöhnlich effiziente Vibrationsdämmung - unsere über Gas bzw. hydraulisch betriebene Kabinendämpfung Comfort Line ist jetzt als Sonderausstattung erhältlich. Das System wird nach Motorstart über eine Taste aktiviert, woraufhin die Kabine für einen optimalen Bewegungsspielraum um ca. 5 cm angehoben wird. Die Vibrationsdämmung ist danach automatisch so lange aktiv, bis der Motor ausgeschaltet wird.



*Der Hydrauliktank wird seitlich weggekippt für Filterwechsel*

In der Hydraulik fast aller Forstmaschinen wird heutzutage synthetisches Öl verwendet. Da dieser Öltyp empfindlich auf Luftbeimischung reagiert, hat Rottne ein System entwickelt, bei dem die Rücklauffilter immer unter der Öloberfläche liegen. Dieses System bewährt sich bereits seit mehreren Jahren in Rottnes Harvestern und findet nun auch im Rottne F15 Anwendung. Für einen einfachen Filterwechsel wird der Hydrauliktank mit einem einfachen Handgriff seitlich weggekippt.

Da Sicherheit bei uns groß geschrieben wird, werden unsere Maschinen auf den meisten Märkten mit Rückfahrkameras ausgestattet. Bei den Rückzügen sitzt eine Kamera vorn an der Kabine und eine zweite hinten am Wagen. Je nach Fahrtrichtung wird automatisch entweder die vordere oder hintere Kamera aktiviert, deren Bilder während des Betriebs auf dem D5-Display an der Armlehne angezeigt werden.

Verfügt die Kabine nicht über ausreichend Stauraum, werden Werkzeug und andere Gegenstände häufig auf dem Kabinenboden abgelegt - ein nicht zu unterschätzender Risikofaktor. Deshalb ist die Kabine des F15 mit mehreren Staufächern in den Instrumentenkonsolen ausgestattet. Ein Wärmeschrank für das mitgebrachte Essen sorgt für besonderen Komfort.







*Servicefreundlichkeit ist zufriedengestellt.*

## SOLIDER RÜCKEZUG

Rottne F15 ist ein leistungsstarker Rückezug mit einer Ladekapazität von 14 Tonnen. Er verfügt über eine robuste Rahmenkonstruktion mit stabilem Knickgelenk und integrierter Knickgelenksperr. Die Kraftübertragung zeichnet sich durch einen starken Dieselmotor und eine konventionelle Hydrostattransmission mit großer Zugkraft aus. Die Portaltandemachsen und der im vorderen Teil ab der Tandemachse leicht konisch konstruierte Wagenrahmen ermöglichen eine optimale Bodenfreiheit.

Die als Sonderausstattung erhältliche Tandemachsanhhebung sorgt in bestimmten Situationen für ein Plus an Flexibilität. Das Frontgitter und die vordere Rungenbank sind hydraulisch versetzbar, und auch die mit dem Rahmen verschraubten Lastenrungen können je nach Holzlänge versetzt werden.

Der Rückezugkran RK125 arbeitet schnell und mit optimaler Bewegungsergonomie und Hubkraft. Er hat eine Reichweite von 7,1 m bei einfachem Teleskop und 9,2 bzw. 10 m bei Ausstattung mit Doppelteleskop, die zudem eine geschützte Schlauchführung durch den Rotator zum Greifer aufweist.



*Hervorragende Sicht in die neue kabine*

## OPTIMALER ZUGANG BEI SERVICE-ARBEITEN

Servicefreundlichkeit ist bei der Entwicklung aller Rottne-Maschinen ein entscheidendes Kriterium. Schließlich sind Stillstandzeiten für den Maschinenbesitzer mit hohen Kosten verbunden. Durch einfachen Zugang zu den Servicepunkten der Maschine können Service, Reparatur und Reinigung deutlich schneller ausgeführt werden. Rottne F15 bildet hierbei keine Ausnahme.

Innerhalb weniger Minuten sind alle Servicepunkte an der Maschine zugänglich. Für Eingriffe und Kontrollen an Motor und Transmission werden die Motorhaube nach vorn und die Kabine zur Seite gekippt. Das vordere und hintere Bodenwanne sind unter der vorderen Tandemachse mit Scharnieren befestigt und legen beim Absenken die gesamte Unterseite frei.

Die elektrische Fehlersuche kann zum Großteil über den Betriebsbildschirm des D5-Systems erfolgen. Als Sonderausstattung ist eine Vakuumpumpe für die Hydraulik und Nachfüllsysteme für Hydrauliköl und Diesel erhältlich.



*Öffnungbare klappe im motorhaube*



*Treppenleiter im schutzhaube eingebaut*



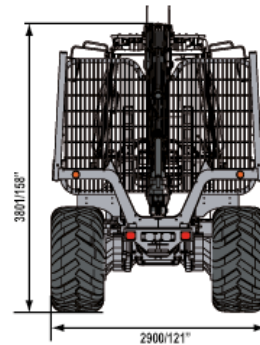
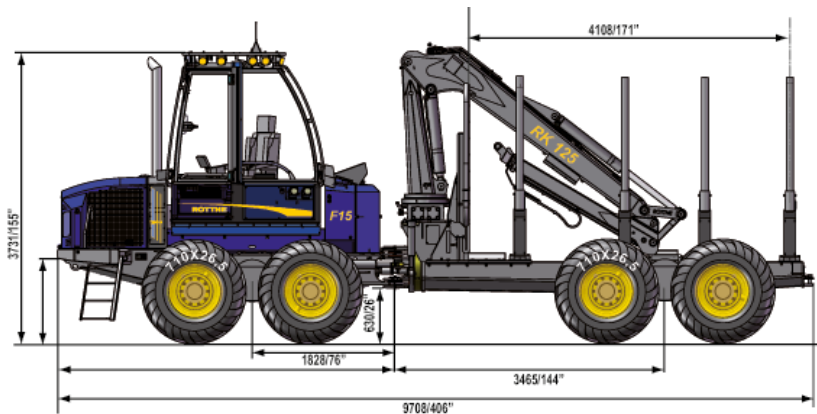
## RÜCKEZUG-COMPUTER

Die Kommunikation zwischen Harvester und Rückezug sowie mit dem Auftraggeber und dem Forstbesitzer gewinnt zunehmend an Bedeutung. Deshalb ist als Sonderausstattung ein Rückezug-Computer, bestehend aus Rechner und Farbtouchscreen, erhältlich. An diesen Computer können auch ein GSM-Telefon und ein GPS-Empfänger mit Gis-Programm angeschlossen werden.

So ausgerüstet kann der Rückezug die Produktionsdaten des Harvesters und Landkarten mit eingezeichneten Arbeitsstrecken empfangen. Im Wald vergessene Holz gehören der Vergangenheit an.

Ferner sind Programme erhältlich, mit deren Hilfe die Tagesproduktion des Rückezugs mit Koordinaten für die Position der Holzstapel an der Zugangsstraße erfasst werden kann.

Mithilfe eines hochmodernen Auswertungsprogramms können die Zeiten für Aufladen, Entladen, Abtransport, Service und Reparaturen etc. analysiert werden.



## UMWELTFREUNDLICHER MOTOR

Der Rottne F15 hat einen leistungsstarken 6-Zylinder-Ökomotor in Stufe-3-Ausführung, der die Emissionsanforderungen an heutige Dieselmotoren bei weitem übertrifft.

Power Tech Plus heisst der Motor der u.a. mit 4-Ventil-Zylinderkopf, Common-Rail-Einspritzsystem und variablem Turbo ausgestattet ist, spricht er bei schneller Nutzleistung extrem gut an. Dank dieser Technologie und der elektronischen Steuerung lassen sich Leistungskurve und Drehmoment an die für einen Forwarder optimalen Drehzahlbereiche anpassen.

Dadurch kann die Maschine bei einer niedrigen Arbeitsdrehzahl betrieben werden, was für weniger Vibrationen, einen niedrigeren Geräuschpegel und nicht zuletzt einen geringeren Kraftstoffverbrauch sorgt.



Änderungen der technischen Daten und Geräte vorbehalten.  
Die Bilder zeigen nicht immer die Standardausführung.

## TECHNISCHE DATEN

### MOTOR

JOHN DEERE 6068 HF 485 Power Tech Plus, Stufe 3.  
Zylindervolumen.....6,8 Liter  
Drehmoment bei 1500 U/min....934 Nm  
Leistung bei 1800 U/min.....168 kW  
Tankvolumen..... 165 Liter  
Elektrisch gesteuertes Kühlgebläse

### TRANSMISSION

D5-gesteuert, hydraulisch/mechanisch mit Leistungsregelung  
Zugkraft.....177 kN  
Geschwindigkeit, Gang 1.....0-9 km/h  
Geschwindigkeit, Gang 2.....0-25 km/h

### RADAUSRÜSTUNG

710/45 x 26,5 T428 SB

### HYDRAULIKANLAGE

Lastabhängiges Konstantdrucksystem, von der Transmission unabhängig, Rücklauf- und Lecköfilter, unter der Öloberfläche montiert. Feinfilterkreis mit Entwässerung.  
Pumpenkapazität.....210 Liter/1500 U/min  
Arbeitsdruck.....3-22 MPa

### CHASSIS

Geschweißte Rahmenkonstruktion mit Knickgelenk (Drehkranzmodell) und Knickgelenkstabilisierung.  
Geschweißte Rungen, am Wagenrahmen verschraubt.  
Frontgitter/vordere Rungenbank hydraulisch um 75 cm nach hinten versetzbar, Gitter kann 40 cm angehoben werden  
Verbreiterbare Ladefläche als Sonderausstattung erhältlich  
Ladefläche .....4,8 - 5,7 m<sup>2</sup>

### KABINE

Neue Rückezugkabine, für ROPS, FOPS, OPS zertifiziert  
Geräuschpegel .....69 dBA

### ELEKTRIK UND STEUERUNGSELEKTRONIK

24-Volt-Elektroanlage mit Rottne D5 Steuer- und Regelsystem  
Arbeitsscheinwerfer.....20 Stück.

### KRAN

#### RK 125

Wipparmkran mit doppelten Drehzylindern und 1,4 m Teleskop  
Hubmoment .....125 kNm  
Schwenkmoment .....35,8 kNm  
Schwenkwinkel .....375°  
Reichweite .....7,1 Meter

### GEWICHT UND LADEKAPAZITÄT

Betriebsgewicht.....17 900 - 19 100 kg  
Ladekapazität.....14 000 kg

### AUSSTATTUNG

Motor-/Kabinenheizung mit Wärmeschlange für den Hydrauliktank.  
Sprinkler, Bioöl, Rückfahrkamera, Xenon-Scheinwerfer, Sonnenblenden, Handy, Polterschild, Verbreiterbare Ladefläche (Wide Load), Comfort Line Kabinendämpfung, Rückezug-Computer, GPS/Gis.





ROTTNE F15 - Technik, komfort und Leistung der Spitzenklasse





**Rotne Industri AB**  
[www.rotne.com](http://www.rotne.com)