

EXV-CB und EXP Technische Daten Hochhubwagen

EXV-CB 06

EXV-CB 10

EXV-CB 12

EXV-CB 16

EXP 14

EXP 16

EXP 20

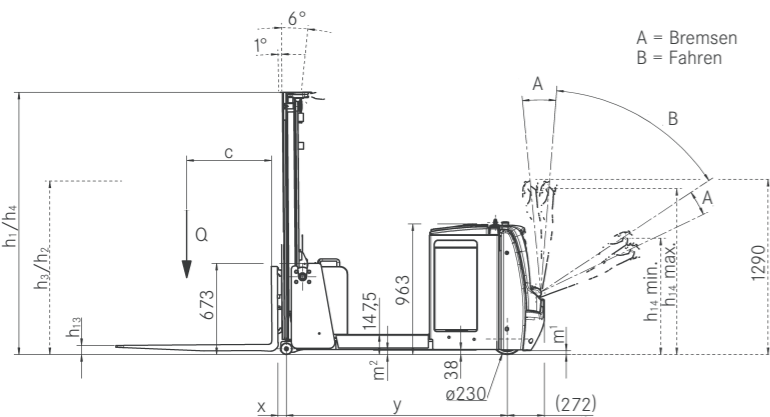




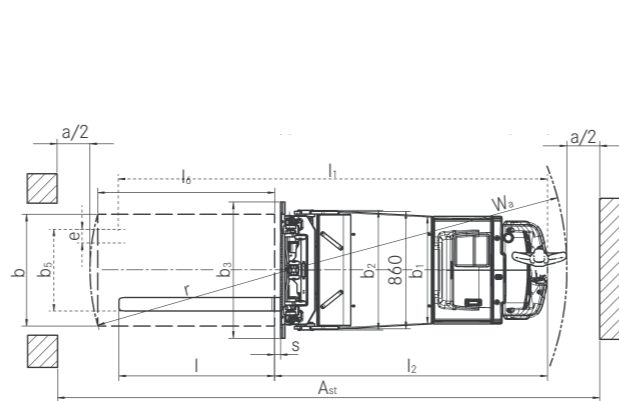
Kennzeichen	Hersteller		STILL	STILL	STILL	STILL	STILL	STILL	STILL		
	EXV-CB 06		EXV-CB 10	EXV-CB 12	EXV-CB 16	EXP 14	EXP 16	EXP 20			
1.1	Hersteller										
1.2	Typzeichen des Herstellers										
1.3	Antrieb										
1.4	Bedienung										
1.5	Nenntragfähigkeit		Q	kg	600	1000	1200	1600	1400	1600	2000
1.6	Lastschwerpunktabstand		c	mm	500	500	500	600	600	600	600
1.8	Lastabstand		x	mm	107	107	107	107	696 ^{1,3}	686 ^{1,3}	660 ^{1,3}
1.9	Radstand		y	mm	914	1264	1264	1626	1406	1406	1406
2.1	Eigengewicht inkl. Batterie			kg	1725 ⁵	1861 ⁵	1885 ⁵	2085 ⁵	1516	1556	1605
2.2	Achslast mit Last			kg	560/1765 ⁵	635/2226 ⁵	550/2535 ⁵	710/2975 ⁵	1167/1749	1183/1972	1198/2406
2.3	Achslast ohne Last			kg	950/775 ⁵	1099/762 ⁵	1100/785 ⁵	1295/790 ⁵	1072/444	1086/470	1113/492
3.1	Bereifung				Polyurethan	Polyurethan	Polyurethan	Polyurethan	Polyurethan	Polyurethan	Polyurethan
3.2	Reifengröße			mm	antriebsseitig ø 230 x 100	antriebsseitig ø 230 x 100	antriebsseitig ø 230 x 100	antriebsseitig ø 230 x 100	antriebsseitig ø 230 x 90	antriebsseitig ø 230 x 90	antriebsseitig ø 230 x 90
3.3	Reifengröße			mm	lastseitig ø 4x 85 x 105	lastseitig ø 4x 85 x 105	lastseitig ø 4x 85 x 105	lastseitig ø 4x 85 x 105	lastseitig ø 85 x 85 (ø 85 x 60) ²	lastseitig ø 85 x 85 (ø 85 x 60) ²	lastseitig ø 85 x 85 (ø 85 x 60) ²
3.4	Stützrollengröße			mm	-	-	-	-	ø 100 x 40	ø 100 x 40	ø 100 x 40
3.5	Anzahl Räder (x = angetrieben)				antriebsseitig/lastseitig 1x + 4	antriebsseitig/lastseitig 1x + 4	antriebsseitig/lastseitig 1x + 4	antriebsseitig/lastseitig 1x + 4	antriebsseitig/lastseitig 1x + 1/2 (1x + 1/4) ²	antriebsseitig/lastseitig 1x + 1/2 (1x + 1/4) ²	antriebsseitig/lastseitig 1x + 1/2 (1x + 1/4) ²
3.6	Spurweite			mm	antriebsseitig b ₁₀	antriebsseitig -	antriebsseitig -	antriebsseitig -	antriebsseitig 534	antriebsseitig 534	antriebsseitig 534
3.7	Spurweite			mm	lastseitig b ₁₁	lastseitig 500	lastseitig 500	lastseitig 500	lastseitig 1000/1200/1400	lastseitig 1000/1200/1400	lastseitig 1000/1200/1400
4.1	Neigung Hubgerüst			°	vor/zurück α/β	-	1/6	1/6	1/6	-	-
4.2	Höhe Hubgerüst			mm	eingefahren h ₁	siehe Hubgerüstattabelle	siehe Hubgerüstattabelle	siehe Hubgerüstattabelle	siehe Hubgerüstattabelle	siehe Hubgerüstattabelle	siehe Hubgerüstattabelle
4.3	Freihub			mm	h ₂	siehe Hubgerüstattabelle	siehe Hubgerüstattabelle	siehe Hubgerüstattabelle	siehe Hubgerüstattabelle	siehe Hubgerüstattabelle	siehe Hubgerüstattabelle
4.4	Hub			mm	h ₃	siehe Hubgerüstattabelle	siehe Hubgerüstattabelle	siehe Hubgerüstattabelle	siehe Hubgerüstattabelle	siehe Hubgerüstattabelle	siehe Hubgerüstattabelle
4.5	Höhe Hubgerüst			mm	ausgefahren h ₄	siehe Hubgerüstattabelle	siehe Hubgerüstattabelle	siehe Hubgerüstattabelle	siehe Hubgerüstattabelle	siehe Hubgerüstattabelle	siehe Hubgerüstattabelle
4.9	Höhe Deichselgriff in Fahrstellung			mm	min./max. h ₁₄	740/1230	740/1230	740/1230	740/1230	800/1250	800/1250
4.10	Höhe Radarme			mm	h ₈	-	-	-	80	80	80
4.15	Gabelhöhe gesenkt			mm	h ₁₃	67	67	67	50	55	55
4.19	Gesamtlänge			mm	l ₁	2645	2990	2990	3355	2071	2081
4.20	Länge einschließlich Gabelrücken			mm	l ₂	1311	1658	1658	2022	921 ^{3,4}	931 ^{3,4}
4.21	Gesamtbreite			mm	b ₁	790	790	790	790	1170/1370/1570	1170/1370/1570
4.22	Gabelzinkenabmessungen			mm	s/e/l	43/100/1000	43/100/1000	43/100/1000	43/100/1150	35/100/1150	45/120/1150
4.24	Gabelträgerbreite			mm	b ₃	1000	1000	1000	1000	820/980	820/980
4.25	Gabelaußenabstand			mm	min./max. b ₅	225/926	225/926	225/926	225/926	400/720 // 400/880	420/740 // 420/900
4.26	Breite zwischen Radarmen			mm	b ₄	-	-	-	860/1060/1260	860/1060/1260	860/1060/1260
4.32	Bodenfreiheit Mitte Radstand			mm	m ₂	38	38	38	38	30	30
4.33	Arbeitsgangbreite bei Palette 1000 x 1200 quer			mm	A _{st}	2912	3262	3262	3622	2588 ⁴	2592 ⁴
4.34	Arbeitsgangbreite bei Palette 800 x 1200 längs			mm	A _{st}	2874	3224	3224	3584	2559 ⁴	2566 ⁴
4.35	Wenderadius			mm	W _a	1510	1860	1860	2220	1715 ⁴	1715 ⁴
5.1	Fahrgeschwindigkeit			km/h	mit/ohne Last	5/6	5/6	5/6	5/6	6/6	6/6
5.2	Hubgeschwindigkeit			m/s	mit/ohne Last	0,15/0,3	0,15/0,3	0,15/0,3	0,15/0,3	0,16/0,30	0,15/0,30
5.3	Senkgeschwindigkeit			m/s	mit/ohne Last	0,45/0,35	0,45/0,35	0,45/0,35	0,45/0,35	0,40/0,35	0,40/0,35
5.8	Max. Steigfähigkeit kB 5			%	mit/ohne Last	4/4	4/4	4/4	4/4	8/23	8/23
5.10	Betriebsbremse					Elektromagnetisch	Elektromagnetisch	Elektromagnetisch	Elektromagnetisch	Elektromagnetisch	Elektromagnetisch
6.1	Fahrmotor, Leistung S2 = 60 min			kW		2,3	2,3	2,3	2,3	2,3	2,3
6.2	Hubmotor, Leistung bei S3 = 15%			kW		2,2	3,2	3,2	3,2	3,2	3,2
6.3	Batterie nach DIN 43531 / 35/36 A, B, C, nein					3PzS	3PzS	3PzS	4PzS	3PzS	3PzS
6.4	Batteriespannung/Nennkapazität K _s			V/Ah		24/375	24/375	24/375	24/400	24/345	24/345
6.5	Batteriegewicht ±5% (herstellerabhängig)			kg		288	288	288	377	288	288
6.6	Energieverbrauch nach VDI-Zyklus			kWh/h		0,72	1,19	1,19	1,45	1,14	1,15
8.1	Art der Fahrsteuerung					AC-Steuerung	AC-Steuerung	AC-Steuerung	AC-Steuerung	AC-Steuerung	AC-Steuerung
8.4	Schalldruckpegel (Fahrerohr)			dB(A)		63	61	61	61	≤66	≤66

¹ Bei Teleskop- und NiHo-Hubgerüst +26 mm
² Mit Tandemrollen
³ Bei Dreifachhubgerüst h₁ = 1915 mm
⁴ Ohne Schleichfahrt +12 mm
⁵ Mit seitlichem Batteriewechsel

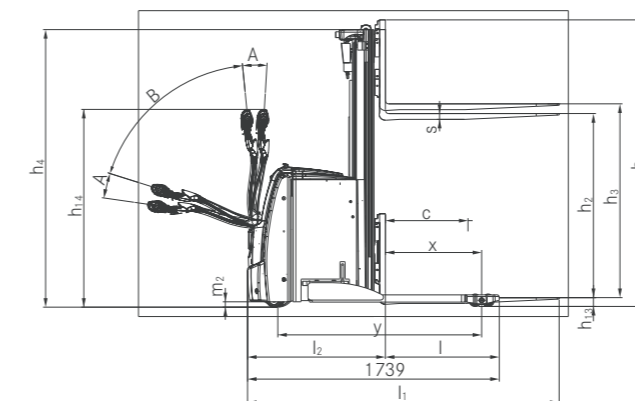
Technische Maßzeichnungen



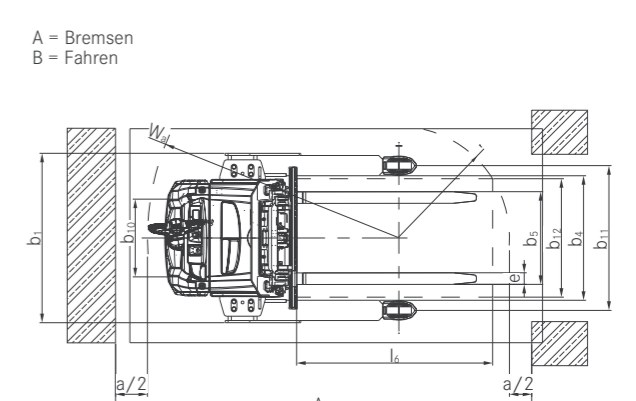
Seitenansicht EXV-CB



Draufsicht EXV-CB



Seitenansicht EXP



Draufsicht EXP

EXV-CB und EXP Hochhubwagen Hubgerüsttabellen



EXV-CB 06			Teleskop				NiHo				Dreifach
	Bauhöhe	h ₁	mm	1515	1765	2015	2215	1440	1690	1940	2140
Bauhöhe bei genutztem Freihub	h ₁ ¹	mm	1590	1840	2090	2290	-	-	-	-	-
Freihub	h ₂	mm	150	150	150	150	879	1129	1379	1579	1129
Hub	h ₃	mm	1924	2424	2924	3324	1924	2424	2924	3324	3516
Größte Höhe	h ₄	mm	2485	2985	3485	3885	2485	2985	3485	3885	4077

EXV-CB 10			Teleskop				NiHo				Dreifach		
	Bauhöhe	h ₁	mm	1515	1765	2015	2215	2465	1440	1690	1940	2140	2390
Bauhöhe bei genutztem Freihub	h ₁ ¹	mm	1590	1840	2090	2290	2540	-	-	-	-	-	-
Freihub	h ₂	mm	150	150	150	150	150	879	1129	1379	1579	1829	1129
Hub	h ₃	mm	1924	2424	2924	3324	3824	1924	2424	2924	3324	3824	3516
Größte Höhe	h ₄	mm	2485	2985	3485	3885	4385	2485	2985	3485	3885	4385	4077

EXV-CB 12			Teleskop				NiHo				Dreifach					
	Bauhöhe	h ₁	mm	1515	1765	2015	2215	2465	2665	1440	1690	1940	2140	2390	2590	1690
Bauhöhe bei genutztem Freihub	h ₁ ¹	mm	1590	1840	2090	2290	2540	2740	-	-	-	-	-	-	-	-
Freihub	h ₂	mm	150	150	150	150	150	150	879	1129	1379	1579	1829	2029	1129	1379
Hub	h ₃	mm	1924	2424	2924	3324	3824	4224	1924	2424	2924	3324	3824	4224	3516	4266
Größte Höhe	h ₄	mm	2485	2985	3485	3885	4385	4785	2485	2985	3485	3885	4385	4785	4077	4827

EXV-CB 16			Teleskop				NiHo				Dreifach					
	Bauhöhe	h ₁	mm	1515	1765	2015	2215	2465	2665	1440	1690	1940	2140	2390	2590	1690
Bauhöhe bei genutztem Freihub	h ₁ ¹	mm	1590	1840	2090	2290	2540	2740	2740	-	-	-	-	-	-	-
Freihub	h ₂	mm	150	150	150	150	150	150	879	1129	1379	1579	1829	2029	1129	1379
Hub	h ₃	mm	1844	2344	2844	3244	3744	4144	1844	2344	2844	3244	3744	4144	3516	4266
Größte Höhe	h ₄	mm	2405	2905	3405	3805	4305	4705	2405	2905	3405	3805	4305	4705	4077	4827

EXP 14/16			Teleskop				NiHo				Dreifach									
	Bauhöhe	h ₁	mm	1415 ¹	1665 ¹	1915	2115	2365	2565	2815	1415 ¹	1665 ¹	1915	2115	2365	2565	1665 ¹	1915	2065	2265
Bauhöhe bei genutztem Initialhub	h ₁ ¹	mm	1490	1740	1990	2190	2440	2640	2890	-	-	-	-	-	-	-	-	-	-	-
Freihub	h ₂ ²	mm	-	-	-	-	-	-	-	776	1026	1276	1476	1726	1926	1026	1276	1426	1626	1676
Freihub	h ₂ ³	mm	150	150	150	150	150	150	150	-	-	-	-	-	-	-	-	-	-	-
Hub	h ₃	mm	1844	2344	2844	3244	3744	4144	4644	1844	2344	2844	3244	3744	4144	3516	4266	4716	5316	5466
Größte Höhe	h ₄ ⁴	mm	2480	2980	3480	3880	4380	4780	5280	2480	2980	3480	3880	4380	4780	4152	4902	5352	5952	6102

EXP 20			Teleskop			NiHo		Dreifach			
	Bauhöhe	h ₁	mm	1915	2115	2365	1915	2115	2365	1665 ¹	1915
Bauhöhe bei genutztem Initialhub	h ₁ ¹	mm	1990	2190	2440	-	-	-	-	-	-
Freihub	h ₂ ²	mm	-	-	-	1286	1486	1736	1036	1286	1436
Freihub	h ₂ ³	mm	150	150	150	-	-	-	-	-	-
Hub	h ₃	mm	2684	3084	3584	2684	3084	3584	3276	4026	4476
Größte Höhe	h ₄ ⁴	mm	3310	3710	4210	3310	3710	4210	3902	4652	5102

¹ Hubgerüst nicht empfohlen für täglichen Batteriewechsel
² Mit Lastschützgitter -537 mm
³ Mit erhöhter Masthöhe h₁¹
⁴ Mit Lastschützgitter +537 mm



EXV-CB und EXP Hochhubwagen Detailbilder



Sicherheit in Serie: Geschwindigkeit passt sich deichselwinkelabhängig automatisch an den Abstand des Fahrers zum Fahrzeug an (OptiSpeed) ^{1,2}



Präzise in jeder Situation: Dank Schleichfahrtschalter ist es auch möglich, in engsten Räumen zu manövrieren ^{1,2}



Hohe Umschlagleistung bis zu 2.000 kg und Hubhöhen bis zu 5.466 mm ¹



Alleskönner: Freitragende und verstellbare Gabelzinken erlauben das Handling von unterschiedlichsten Palettenarten ^{1,2}



Die innovative Batterieverriegelung ermöglicht einen schnellen Wechsel der Batterie ohne Klemmrisiko ¹



Sicheres Lasthandling dank serienmäßig integrierter Hubgerüstneigung ²



Freie Hände: Praktische Ablagefächer und eine Schreibunterlage mit integrierter Papierklemme ^{1,2}



Immer alles im Blick: Farbdisplay mit vielen sprachunabhängigen Symbolen zeigt alle wichtigen Funktionen auf einen Blick ^{1,2}

¹ Hier z. B. EXP // ² Hier z. B. EXV-CB

EXV-CB und EXP Hochhubwagen Flexibilität trifft Innovation

Sicherer Warentransport: Hubgerüstneigung für einfaches und sicheres Handling von Ladungsträgern

Höchste Flexibilität: Unterschiedliche Paletten und Anbaugeräte nutzbar

Beste Manövrierfähigkeit und Ergonomie durch elektrische Lenkung und OptiSpeed-Deichsel



EXV-CB

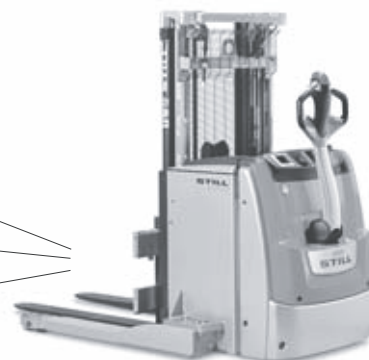
So wird die Lastaufnahme zum Kinderspiel: Mit dem Hochhubwagen EXV-CB nehmen Sie Paletten und Ladungsträger jeglicher Art auf. Denn dank der verstellbaren, freitragenden Gabeln können Sie seine Funktionsfähigkeit über diverse Anbaugeräte erweitern. Eine Tragkraft von bis zu 1.600 kg kombiniert mit Hubhöhen bis zu 4,2 m garantiert höchste Lagerverdichtung und Umschlagleistung. Die elektrische Lenkung und die smarte STILL Deichsel sorgen für eine intuitive und ebenso ermüdungsfreie Bedienung. Präzision bis in die Gabelspitzen gewährleistet die Proportionalventiltechnik: Sie ermöglicht ein exaktes

Heben und Senken und vereinfacht damit spürbar das Lasthandling. Höchste Sicherheit verspricht die STILL OptiSpeed-Deichsel – sie passt die Fahrgeschwindigkeit in Abhängigkeit vom Deichselwinkel automatisch an. Mit der webbasierten FleetManager-Option integrieren Sie den EXV-CB unkompliziert in Ihren Fuhrpark: Wer darf welchen Hochhubwagen für welche Aufgaben nutzen? Wie ist der EXV-CB ausgelastet? Wann hat sich damit ein Schock ereignet? Insgesamt ist der EXV-CB so flexibel einsetzbar wie ein Schweizer Taschenmesser: Er optimiert Ihren Warenfluss von der Lagervorzone bis in die Regale.

Höchste Flexibilität: Unterschiedliche Paletten und Anbaugeräte nutzbar

Optimale Nutzung des Lagerplatzes: Hohe Lagerverdichtung durch höchste Resttragfähigkeiten

Immer alles im Blick: Farbdisplay mit vielen sprachunabhängigen Symbolen zeigt alle wichtigen Funktionen auf einen Blick



EXP

Stärker und intelligenter als alle anderen – das ist der Geh-Hochhubwagen EXP 14-20. Er punktet unter anderem mit seiner enormen Resttragfähigkeit und dem cleveren Farbdisplay. Durch Letzteres hat der Bediener grundsätzliche Informationen, den Fahrzeugstatus oder den Ladestand der Batterie immer im Blick und verschiedene sprachunabhängige Symbole unterstützen ihn bestmöglich bei der Bedienung. Bis zu 2.000 kg schwere Paletten bewegt der smarte und extrem wendige Lagerorganisator schnell, sicher und zuverlässig. Durch freitragende und verstellbare Gabelzinken können unterschiedlichste Paletten genutzt werden. Auch Anbaugeräte können mithilfe optionaler Hydraulikfunktionen genutzt werden. Dank des kraftvollen und wartungsarmen Motors sowie der feinfühligen, für Links- und

Rechtshänder geeigneten Bedienelemente erzielen Sie einen Palettenumschlag, der seinesgleichen sucht. Doch die Buchstaben EXP stehen nicht nur synonym für einen schnellen, sondern auch für einen sicheren Warenumsatz. Die optionale Tragfähigkeitsanzeige zeigt, was möglich ist. Die abgewinkelte Deichselform sowie der sensible Auffahrschalter schützen den Bediener; Beim Loslassen der Deichsel stoppt der EXP automatisch. Durch die OptiSpeed-Deichsel passt sich die Geschwindigkeit des EXP außerdem automatisch an den Abstand zum Bediener an, während das System Curve Speed Control die Geschwindigkeit in Kurven regelt. Mit dem ebenso starken wie smarten Hochhubwagen haben Sie den Warenfluss vom Lasttransport in der Lagervorzone bis zur Bedienung von Regalen immer fest im Griff, mit Sicherheit.

Simply easy

- Ermüdungsfrei arbeiten: Leichtgängige und präzise elektrische Lenkung
- Freie Sicht beim Fahren: Freisichthubgerüst und mittig angebrachte Deichsel
- Exakt steuern auf engstem Raum: Feinfühliges Proportional-ventilsteuerung und optionale Schleichfahrffunktion
- Mit nur einer Hand fahren, lenken und heben: Ergonomische und intuitive Bedienung für Links- und Rechtshänder

Simply powerful

- Lagerplatz optimal nutzen: Hubhöhen bis zu 5.466 mm und Tragkraft bis zu 2.000 kg
- Für jede Situation das richtige Fahrprogramm: Höchste Effizienz oder maximale Umschlagleistung dank ECO, BOOST oder Blue-Q
- Maximale Umschlagleistung: Kraftvoller, zuverlässiger und wartungsarmer Drehstrom-Fahrmotor
- Stets einsatzbereit: Li-Ion-Batterie mit einer Kapazität von bis zu 500 Ah und unkomplizierter seitlicher Batteriewechsel

Simply safe

- OptiSpeed-Deichsel passt Geschwindigkeit je nach Abstand des Fahrers zum Fahrzeug automatisch an

- Sicherheit im Blick: Optionale Tragfähigkeitsanzeige zeigt dem Nutzer die aktuelle Hubhöhe mit dazugehöriger Resttragfähigkeit an
- Kurvensicher fahren: Curve Speed Control passt Geschwindigkeit in Kurven automatisch an Lenkwinkel an

Simply flexible

- Für alle Palettenarten: Verstellbare Gabelzinken ermöglichen das Handling verschiedenster Paletten
- Für alle Ladungsträger: Dank freitragender Gabelzinken können auch geschlossene Ladungsträger einfach aufgenommen werden
- Individuell erweitern: Bis zu zwei zusätzliche hydraulische Funktionen für Anbaugeräte

Simply connected

- Online verwalten: Mit dem FleetManager verknüpfen Sie das Fahrzeug mit einer webbasierten Anwendung
- Geeignet für mehrere Fahrer: Definition mehrerer Nutzer eines Fahrzeuges mit verschiedenen Fahrprofilen
- Kontrolle über alle Fahrzeuge: Bedarfsorientierte Analyse des Fuhrparks durch vollständiges Datenmaterial
- Informationen auf einen Blick: Modernes Farbdisplay ist übersichtlich gestaltet



Ausstattungsvarianten

	EXV-CB 06	EXV-CB 10/12/16	EXP 14/16/20	
Allgemein	Anzeige- und Bedieneinheit mit Farbdisplay zur Wahl der Fahrprogramme	●	●	●
	Griffoptimierte Deichsel für Links- und Rechtshänder	●	●	●
	Elektrische Lenkung	●	●	●
	Zusätzliche Hydraulikfunktionen für den Einsatz von Anbaugeräten	○	○	○
	Tragfähigkeitsanzeige	—	—	○
	Spreizarme zur Aufnahme von geschlossenen Paletten	—	—	●
	Hubgerüstneigung	—	●	—
	Gabelzinken ISO 2B	●	●	●
	Leistungsstarker Drehstrom-Fahrmotor	●	●	●
	Kühlhausausführung	○	○	○
	Zubehörbügel	○	○	○
	Vorbereitung für Datenterminal	○	○	○
	Datenübertragung per Bluetooth oder GPRS	○	○	○
	Hubgerüst	Teleskop-Hubgerüst	○	○
NiHo-Hubgerüst		○	○	○
Dreifach-Hubgerüst		○	○	○
Hubgerüstschutzzitter		○	○	●
Hubgerüstscheibe aus Polycarbonat		●	●	○
Bereifung	Laufrollen Polyurethan/Einfach	—	—	●
	Laufrollen Polyurethan/Tandem	●	●	○
	Antriebsrad Polyurethan	—	—	●
	Antriebsrad Polyurethan, soft	●	●	○
Sicherheit	Antriebsrad Vollgummi	—	—	○
	OptiSpeed-Deichsel: maximale Fahrgeschwindigkeit abhängig vom Deichselwinkel	●	●	●
	Zugriffsberechtigung (Schlüssel)	●	●	●
	Zugriffsberechtigung (Digicode)	○	○	○
	FleetManager: Zugangsberechtigung, Schockerkennung, Berichte	○	○	○
	Schleichfahrt und Heben/Senken bei senkrechter Deichsel	—	—	○
Batterie	Lastschutzzitter	○	○	○
	Batterieraum für Batterie bis zu 375 Ah	—	●	●
	Seitlicher Batteriewechsel mittels Rollenbahn für Batterie bis zu 375 Ah	●	●	—
	Batterieraum für Batterie bis zu 500 Ah	—	○	—
	Seitlicher Batteriewechsel mittels Rollenbahn für Batterie bis zu 500 Ah	—	○	—
Einbauladegerät	—	—	○	

● Standard ○ Option — Nicht verfügbar

STILL GmbH
Berzeliusstraße 10
D-22113 Hamburg
Tel.: +49 (0)40/73 39-20 00
Fax: +49 (0)40/73 39-20 01
info@still.de

**Weitere Informationen finden Sie unter:
www.still.de**

STILL Gesellschaft m.b.H.
IZ NÖ-Süd, Straße 3, Objekt 6
A-2351 Wiener Neudorf
Tel.: +43 (0)2236/615 01-0
Fax: +43 (0)2236/617 04
info@still.at

**Weitere Informationen finden Sie unter:
www.still.at**

STILL AG
Industriestraße 50
CH-8112 Otelfingen
Tel.: +41 (0)44 846 51 11
Fax: +41 (0)44 846 51 21
info@still.ch

**Weitere Informationen finden Sie unter:
www.still.ch**

STILL ist in den Bereichen Qualitätsmanagement, Arbeitssicherheit, Umweltschutz und Energiemanagement zertifiziert.

