

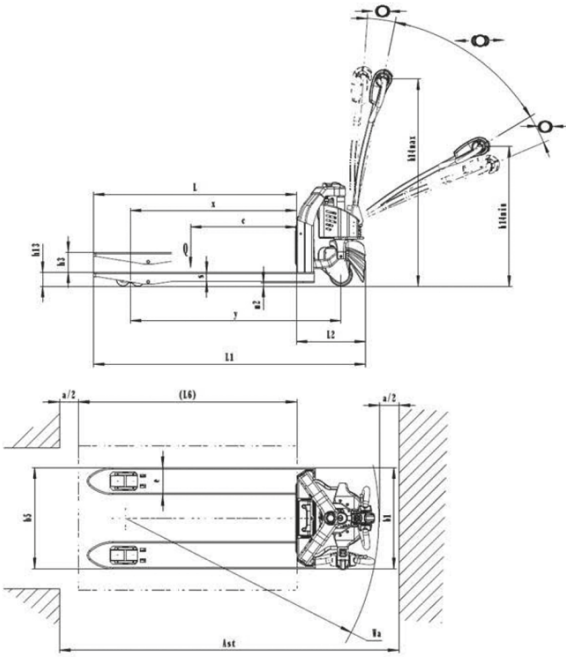


EP 20T

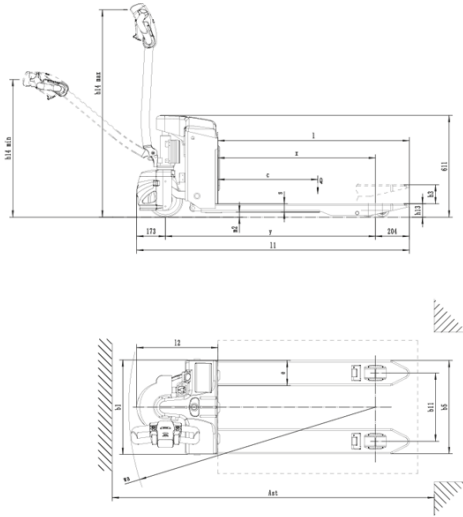
---

1.1	Constructeur		KION BAOLI
1.2	Référence du modèle		EP 20T
1.3	Type d'alimentation: électrique, Diesel, à essence, GPL		Électrique
1.4	Type d'opération: manuelle, debout, conducteur assis		Piéton
1.5	Capacité de charge	Q (t)	2,0
1.6	Distance au centre de charge	c (mm)	600
1.8	Distance entre le milieu de la roue avant et la charge	x (mm)	975
1.9	Empattement	y (mm)	1400
2.1	Poids de service	Kg	580
2.2	Poids par essieu avec charge nominale avant/arrière	Kg	1040/1540
2.3	Poids par essieu sans charge nominale avant/arrière	Kg	480/100
3.1	Pneus: super-élastique, pneumatiques		PU
3.2	Pneus avant dimensions		Ø 230x70
3.3	Pneus arrière dimensions		Ø 85x70
3.4	Roues supplémentaires (dimensions)		Ø100x40
3.5	Roues, nombres avant/arrière (x=roues motrices)		1+2/4
3.6	Voie avant largeur	b10 (mm)	500
3.7	Voie arrière largeur	b11 (mm)	395/520
4.4	Hauteur de levage	h3 (mm)	205
4.9	Hauteur du timon en position de conduite min / max.	h14 (mm)	1070/1390
4.15	Hauteur abaissé	h13 (mm)	85
4.19	Longueur total	l1 (mm)	1900/2255
4.20	Longueur jusqu'à la face avant des fourches	l2 (mm)	750/1105
4.21	Largeur total	b1/b2 (mm)	730
4.22	Dimensions des bras des fourches	s/e/l (mm)	50/165/1150
4.25	Distance entre les bras des fourches	b5 (mm)	560/685
4.32	Garde au sol au centre de l'empattement (en charge)	m2 (mm)	25
4.34.1	Largeur du couloir pour palettes 1000x1200 transversal	Ast (mm)	-
4.34.2	Largeur du couloir pour palettes 800x1200 longitudinal	Ast (mm)	2350
4.35	Rayon de giration	Wa (mm)	1740
5.1	Vitesse de conduite avec/sans charge	km/h	4/7,5 (9)
5.2	Vitesse de soulèvement avec/sans charge	m/s	0,034/0,046
5.3	Vitesse de soulèvement avec/sans charge	m/s	0,052/0,049
5.8	Maximum inclinaison avec/sans charge	%	6/10
5.10	Frein de service		Electromagnétique
6.1	Puissance du moteur d'entraînement S2 60min	kW	1,5
6.2	Puissance du moteur de levage à S3 10%	kW	0,8
6.3	Batterie selon DIN 43531 /35 / 36 A, B, C, no		No
6.4	Capacité nominale de voltage de la batterie K5	V/Ah	24/210
6.5	Poids de la batterie (minimum)	kg	220/178
6.6	Consommation d'énergie selon cycle VDI	kWh/h	0.03
8.1	Type de transmission		AC
10.7	Niveau sonore aux oreilles du conducteur conforme EN 12053	dB (A)	<70

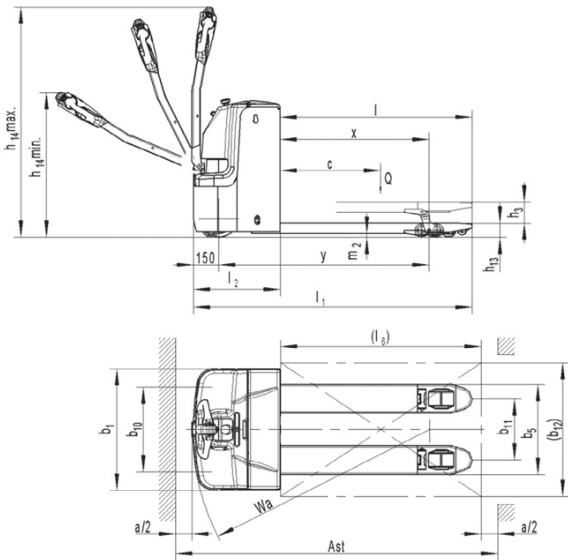
EP 12WS



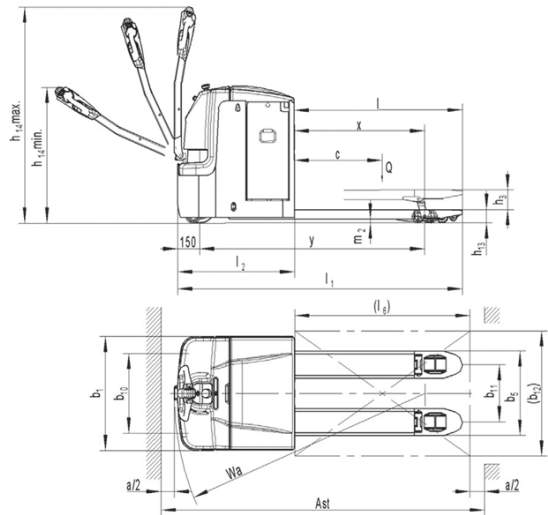
EP 15WS



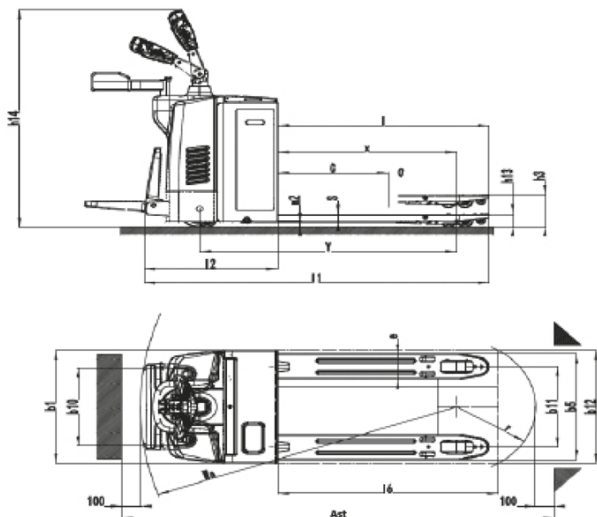
EP 16-N01 EP 20-N04



EP 25-N02



EP 20T



EP 25-N01

