

# Serie PX

de 18 a 29 m

La serie PX con doble pantógrafo se posiciona en lo mas alto de la categoría en lo que respecta a la rigidez, robustez y tecnología de construcción.

Su particular geometría estructural y la ausencia de estorbos en la parte trasera, le permiten alcanzar zonas de trabajo inaccesibles a máquinas telescópicas tradicionales.

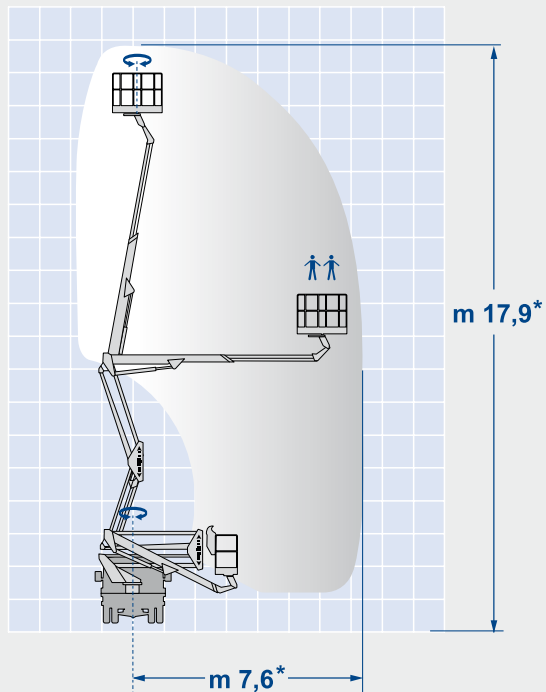
El funcionamiento es completamente hidráulico y eso asegura: precisión, movimientos suaves y fiabilidad sin igual. El cuadro de mandos, con joysticks, permite más maniobras simultáneas y van dentro de idóneas protecciones antichoques. Los tubos y cables se recogen dentro de los brazos con la ausencia total de sistemas externos de rebobinado. Especiales cepillos autolimpiantes impiden la entrada de suciedad o cuerpos extraños dentro de cada elemento telescópico.

El sistema de estabilización se personaliza según el tipo de vehículo y prevee así la adopción de diferentes soluciones que garantizan la mejor relación entre seguridad, prestaciones y medidas contenidas.



ES

# E180PX

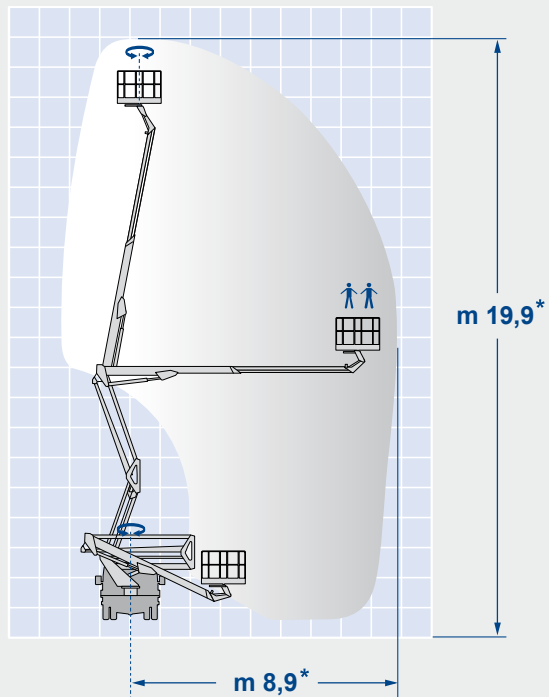


Altura de trabajo*:	17,9 m
Extensión máx.*:	7,6 m
Capacidad en cesta*:	250 kg
Rotación torretta:	450°
Rotación cesta:	70° + 70°
Peso total mínimo:	3,5 to

\* Según vehículo



# E209PX

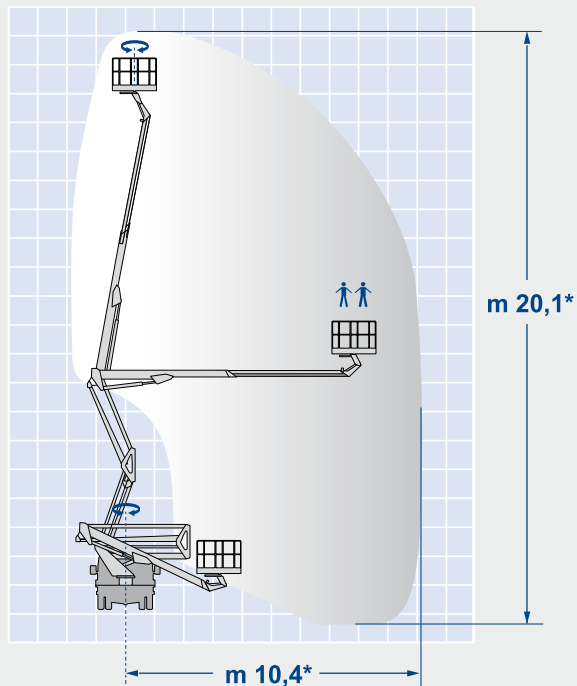


Altura de trabajo*:	19,9 m
Extensión máx.*:	8,9 m
Capacidad en cesta*:	220 kg
Rotación torreta:	450°
Rotación cesta:	70° + 70°
Peso total mínimo:	3,5 to

\* Según vehículo



# E210PX

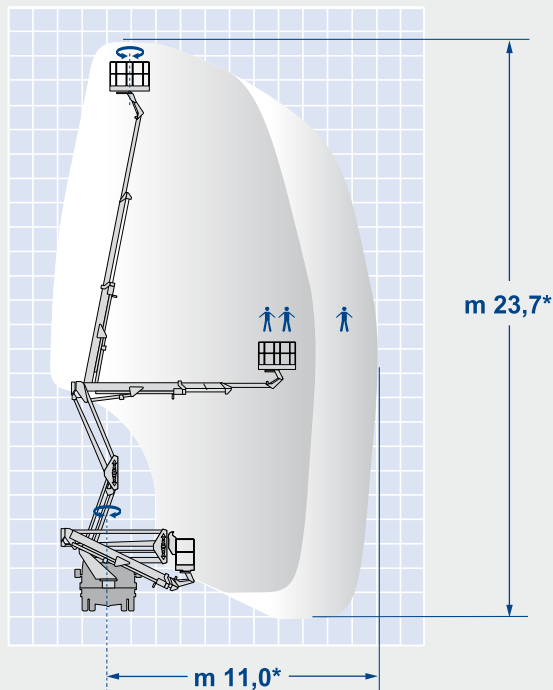


Altura de trabajo*:	20,1 m
Extensión máx.*:	10,4 m
Capacidad en cesta*:	220 kg
Rotación torreta:	450°
Rotación cesta:	70° + 70°
Peso total mínimo:	3,5 to

\* Según vehículo



# E240PX

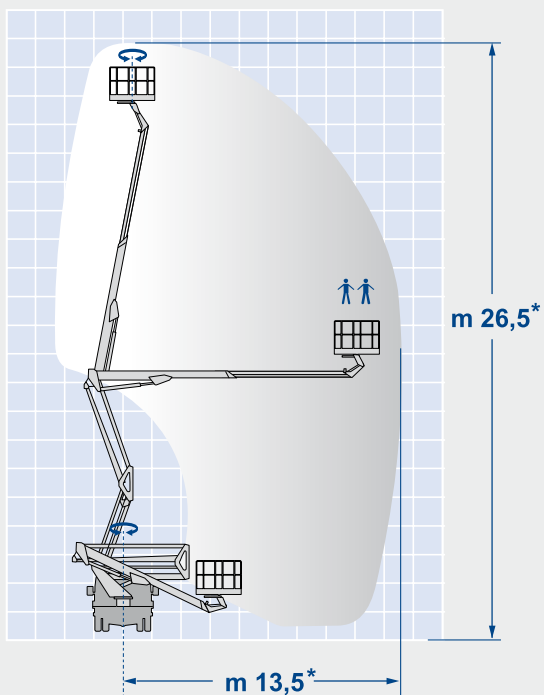


Altura de trabajo*:	23,7 m
Extensión máx.*:	11,0 m
Capacidad en cesta*:	80/200 kg
Rotación torreta:	450°
Rotación cesta:	70° + 70°
Peso total mínimo:	3,5 to*

\* Según vehículo



# E270PX

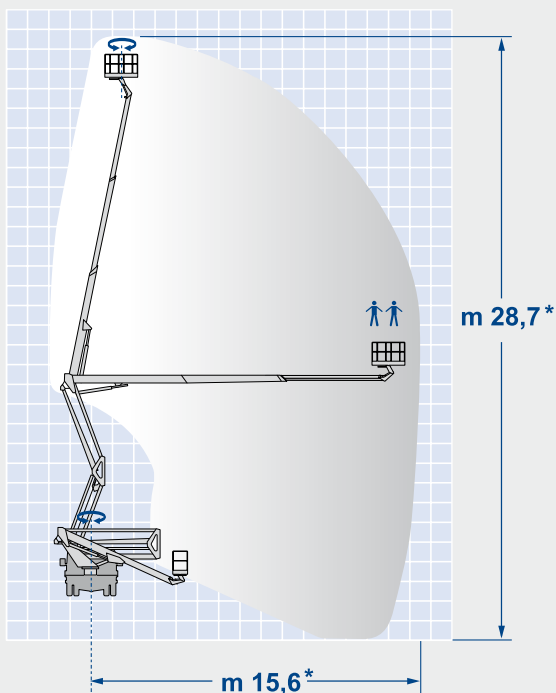


Altura de trabajo*:	26,5 m
Extensión máx.*:	13,5 m
Capacidad en cesta*:	220 kg
Rotación torreta:	450°
Rotación cesta:	55° + 50°
Peso total mínimo:	6,0 to

\* Según vehículo



# E290PX



Altura de trabajo*:	28,7 m
Extensión máx.*:	15,6 m
Capacidad en cesta*:	220 kg
Rotación torreta:	450°
Rotación cesta:	55° + 50°
Peso total mínimo:	7,5 to

\* Según vehículo





## El equipamiento de serie incluye

- Mandos de tipo hidráulico proporcional con palancas multifunción
- Movimientos simultáneos e independientes
- Tubos colocada dentro de los brazos para ofrecer la máxima protección contra choques y agentes atmosféricos
- Fácil acceso a la cesta
- Cesta de metal o de resina de vidrio reforzada
- El equilibrado de la cesta automática
- Rotación hidráulica de la cesta
- Cuadro mandos protegidos con adecuados compartimentos anti-colisión
- Cilindro de extensión colocado bajo el brazo
- Secciones telescópicas de los brazos dotadas con cepillos autolimpiantes
- Rotación de la torreta, la torreta está montada sobre una corona de giro que monta un moto reductor con sistema de freno automático
- Brazos pintados de color blanco RAL9010, cilindros en color negro RAL9011
- Brazo en acero de alta resistencia a sección rectangular
- Plano de carga del vehículo en chapa antideslizante de aluminio
- Sistema de encendido y apagado del motor del vehículo en la cesta
- Dispositivo de protección de la cabina

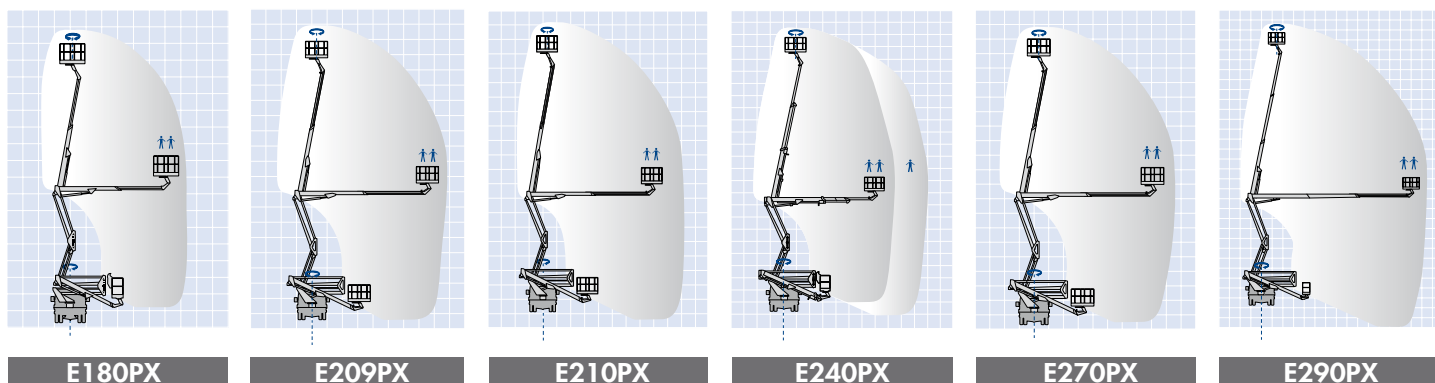
Extenso catalogo en tipos de montaje y accesorios disponibles. Para mas información contacte con el departamento comercial.

## Seguridad

- Mandos de emergencia colocados en la base
- Válvulas de bloqueo de seguridad en todos los cilindros
- Bomba manual para maniobra de emergencia
- Dispositivo de bloqueo estabilizadores / pluma
- Botón paro de emergencia en mandos en cesta y en mandos en la base
- Nivel burbuja para la nivelacion del vehículo
- Pilotos de aviso, estabilizadores apoyados en el suelo y en posición de descanso
- Declaración de conformidad (CE)

## Accesorios disponibles a petición

- Luz rotativa situada sobre la cabina del vehículo
- Caja de herramientas debajo del plano de carga del vehículo
- Cuenta horas conectado a la toma de fuerza del vehículo
- Electro bomba de emergencia
- Toma de corriente de 230V en la cesta
- Cinturón de seguridad
- Pintura de color especial
- Centralita electrohidráulica de 230V monofásica
- n. 4 placas de apoyo estabilizadores de pvc
- n.4 placas de apoyo estabilizadores de acero
- Foco en cesta
- Cesta de fibra de vidrio con puerta de fácil acceso
- Laterales de aluminio de altura 100mm (sólo modelos de 3,5to)



MODELO	Altura de trabajo (m) *	Extensión máx. (m) *	Capacidad en cesta (kg) *	Rotación torretta (°)	Rotación cesta (°)	Peso total mínimo (to)
E180PX	17,9	7,6	250	450	70 + 70	3,5
E209PX	19,9	8,9	220	450	70 + 70	3,5
E210PX	20,1	10,4	220	450	70 + 70	3,5
E240PX	23,7	11,0	80/200	450	70 + 70	3,5
E270PX	26,5	13,5	220	450	55 + 50	6,0
E290PX	28,7	15,6	220	450	55 + 50	7,5

\* Según vehículo



GSR SpA Via Lea Giaccaglia, 5 - 47924 Rimini (RN) - Italia  
Tel. + 39 0541 397811 - Fax + 39 0541 384491  
www.gsrspa.it e-mail: sales@gsrspa.it

Company with Quality Management System certified by DNV - ISO 9001:2008

Concesionario