



DIECI



1000 F



1000 PA



1000 T



8000

DUMPERS

UWAGI OGÓLNE

Model maszyny	DUMPER 1000 F	DUMPER 1000 T	DUMPER 1000 PA	DUMPER 8000
Maksymalny udźwig	2500 kg (5512 lb)	2500 kg (5512 lb)	2500 kg (5512 lb)	14000 kg (30865 lb)
Pojemność skrzyni (z nadsypem)	1,0 m ³ (35 ft ³)	1,0 m ³ (35 ft ³)	1,0 m ³ (35 ft ³)	8,00 m ³ (283 ft ³)
Pojemność skrzyni (obrysowa)	1,2 m ³ (42 ft ³)	1,2 m ³ (42 ft ³)	1,2 m ³ (42 ft ³)	8,50 m ³ (300 ft ³)
Ciężar własny	1200 kg (2646 lb)	1300 kg (2866 lb)	1550 kg (3417 lb)	8430 kg (18585 lb)
Opony standardowe	7,5x16"	7,5x16"	7,5x16"	12.00 - 24"
Prędkość maksymalna (dotycząca koła o maksymalnej dopuszczalnej średnicy)	23 km/h (14,3 mph)	23 km/h (14,3 mph)	23 km/h (14,3 mph)	30 km/h (18,6 mph)
Uwagi	Skrzynia z hydraulicznym układem przewracania przednim.	Skrzynia z hydraulicznym układem przewracania rozsuwanym.	Skrzynia z hydraulicznym układem przewracania przednim. Ładowarka ze sterowanie, hydraulicznym.	Skrzynia z hydraulicznym układem przewracania tył.

SILNIK

Model maszyny	DUMPER 1000 F	DUMPER 1000 T	DUMPER 1000 PA	DUMPER 8000
Marka	Lombardini	Lombardini	Lombardini	FPT
Moc nominalna	15 kW (20 HP)	15 kW (20 HP)	15 kW (20 HP)	125 kW (168 HP)
@rpm	3000 rpm	3000 rpm	3000 rpm	2200 rpm
Konstrukcja	Czterosuwowy	Czterosuwowy	Czterosuwowy	Czterosuwowy
Wtrysk	Bezpośredni mechaniczny	Bezpośredni mechaniczny	Bezpośredni mechaniczny	Elektronika, Common Rail
Liczba i układ cylindrów	2, układ rzędowy	2, układ rzędowy	2, układ rzędowy	4, układ rzędowy
Pojemność	954 cm ³ (58 in ³)	954 cm ³ (58 in ³)	954 cm ³ (58 in ³)	4485 cm ³ (274 in ³)
Norma dotycząca emisji	Stage IIIA/Tier 3	Stage IIIA/Tier 3	Stage IIIA/Tier 3	Stage IIIB/Tier 4i
Układ chłodzenia	Powietrze	Powietrze	Powietrze	Płyn
Zasysanie	Naturalne	Naturalne	Naturalne	Turbosprężarka 16-zaworowa

UKŁAD PRZENIESIENIA NAPĘDU

Model maszyny	DUMPER 1000 F	DUMPER 1000 T	DUMPER 1000 PA	DUMPER 8000
Rodzaj układu przeniesienia napędu	Suche sprzęgło jednotarczowe	Suche sprzęgło jednotarczowe	Suche sprzęgło jednotarczowe	Hydrostatyczny, z pompą o zmiennej wydajności
Skrzynia biegów	4-biegowa z rewerserem	4-biegowa z rewerserem	4-biegowa z rewerserem	Dwubiegowa, serwosterowana

MOSTY Z MECHANIZMEM RÓŻNICOWYM

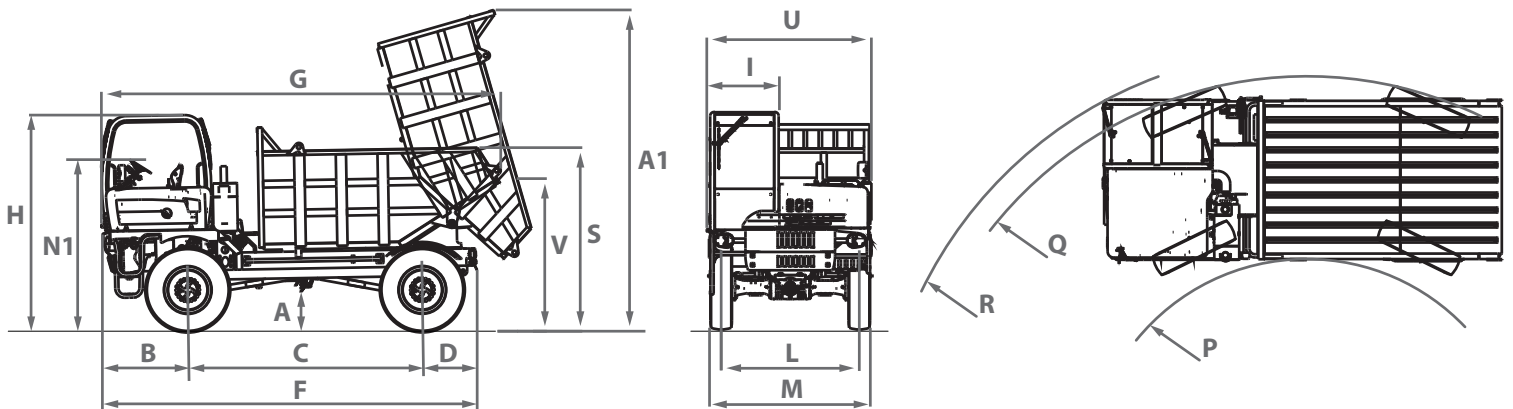
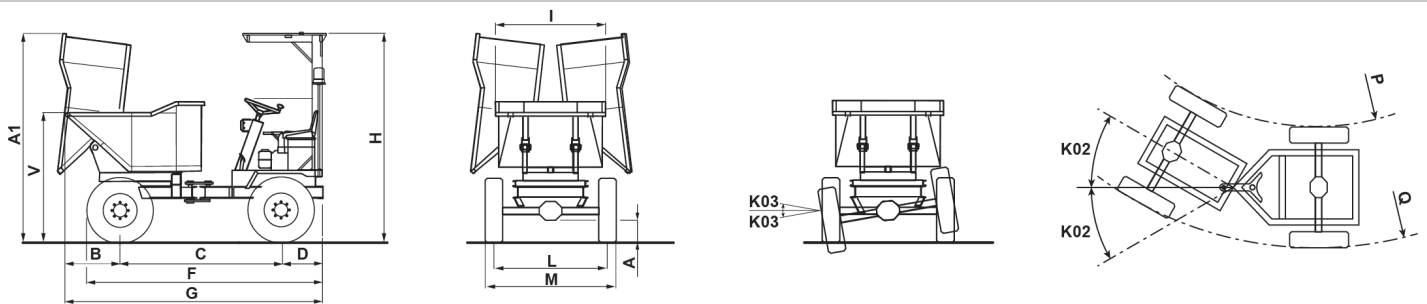
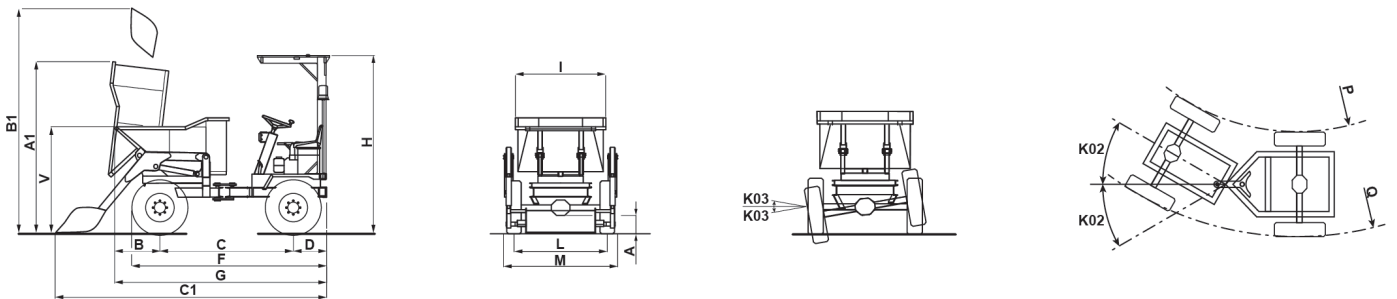
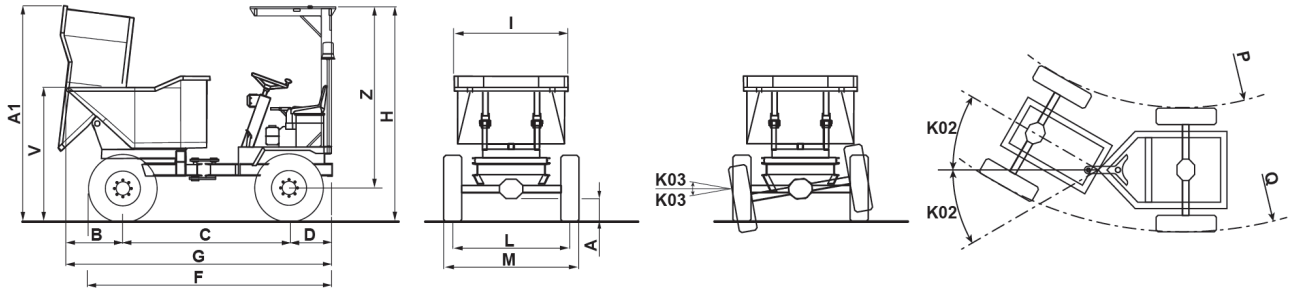
Model maszyny	DUMPER 1000 F	DUMPER 1000 T	DUMPER 1000 PA	DUMPER 8000
Rodzaj osi	2 sztywne	2 sztywne	2 sztywne	2 kierowane, z 4 planetarnymi przekładniami redukcyjnymi
Rodzaj sterowania	Z podwoziem przegubowym	Z podwoziem przegubowym	Z podwoziem przegubowym	4 koła / skręt obu osi w tym samym kierunku/ 2 koła
Hamowanie zasadnicze	Hydrauliczny	Hydrauliczny	Hydrauliczny	W kąpeli olejowej ze wspomaganiem na osi tylnej i przedniej
Hamulec postojowy	Mechaniczny z dźwignią	Mechaniczny z dźwignią	Mechaniczny z dźwignią	Działający na most przedni

MIEJSCE KIEROWCY ORAZ DACH

Model maszyny	DUMPER 1000 F	DUMPER 1000 T	DUMPER 1000 PA	DUMPER 8000
Opis kabiny	Układ wspomagania kierownicy, regulowane siedzenie.	Układ wspomagania kierownicy, regulowane siedzenie.	Układ wspomagania kierownicy, regulowane siedzenie.	Odwracalne siedzisko, regulowany fotel z pasami bezpieczeństwa, szyby przednie i tylne, 2 wycieraczki.
Oprzrządowanie kabiny	Kontrolka oleju, naładowania akumulatora.	Kontrolka oleju, naładowania akumulatora.	Kontrolka oleju, naładowania akumulatora.	Wskaźnik poziomu paliwa, kontrolka oleju oraz temperatury wody, kontrolka naładowania akumulatora, licznik godzin.
Homologacja kabiny	Dach homologowany ROFS-FOPS	Dach homologowany ROFS-FOPS	Dach homologowany ROFS-FOPS	ROPS - FOPS

WYMIARY

Model maszyny	DUMPER 1000 F	DUMPER 1000 T	DUMPER 1000 PA	DUMPER 8000
A	270 mm (10,6 in)	270 mm (10,6 in)	270 mm (10,6 in)	602 mm (23,7 in)
A1	2450 mm (96,5 in)	2450 mm (96,5 in)	2450 mm (96,5 in)	4698 mm (185 in)
B	650 mm (25,6 in)	650 mm (25,6 in)	650 mm (25,6 in)	1230 mm (48,4 in)
B1	3100 mm (122 in)	3100 mm (122 in)	3100 mm (122 in)	-
C	1950 mm (76,8 in)	1950 mm (76,8 in)	1950 mm (76,8 in)	3430 mm (135 in)
C1	4020 mm (158,3 in)	4020 mm (158,3 in)	4020 mm (158,3 in)	-
D	500 mm (19,7 in)	500 mm (19,7 in)	500 mm (19,7 in)	807 mm (31,8 in)
F	2840 mm (111,8 in)	2840 mm (111,8 in)	2840 mm (111,8 in)	5467 mm (215,2 in)
G	3100 mm (122 in)	3100 mm (122 in)	3100 mm (122 in)	5841 mm (230 in)
H	2520 mm (99,2 in)	2520 mm (99,2 in)	2520 mm (99,2 in)	3160 mm (124,4 in)
I	1320 mm (52 in)	1320 mm (52 in)	1320 mm (52 in)	1005 mm (39,6 in)
L	1400 mm (55,1 in)	1400 mm (55,1 in)	1400 mm (55,1 in)	2020 mm (79,5 in)
M	1600 mm (63 in)	1600 mm (63 in)	1680 mm (66,1 in)	2380 mm (93,7 in)
N1	-	-	-	2495 mm (98,2 in)
P	2850 mm (112,2 in)	2850 mm (112,2 in)	2850 mm (112,2 in)	3188 mm (125,5 in)
Q	4500 mm (177,2 in)	4500 mm (177,2 in)	4500 mm (177,2 in)	5876 mm (231,3 in)
R	-	-	-	6260 mm (246,5 in)
S	-	-	-	2684 mm (105,7 in)
V	1450 mm (57,1 in)	1450 mm (57,1 in)	1450 mm (57,1 in)	2231 mm (87,8 in)
Z	2125 mm (83,7 in)	2125 mm (83,7 in)	2125 mm (83,7 in)	2557 mm (100,7 in)
K02	30°	30°	30°	-
K03	10°	10°	10°	-





Dieci Srl - Via E. Majorana, 2-4 - 42027 - Montecchio Emilia (RE) WŁOCHY
Tel. +39 0522 869611 - Fax +39 0522 869798 - E-mail: info@dieci.com - www.dieci.com

DOCCT0000013-PL-01