

# KREISELZETTWENDER

*Conatti Muster*



VERNUNFT FÜHRT WEITER.









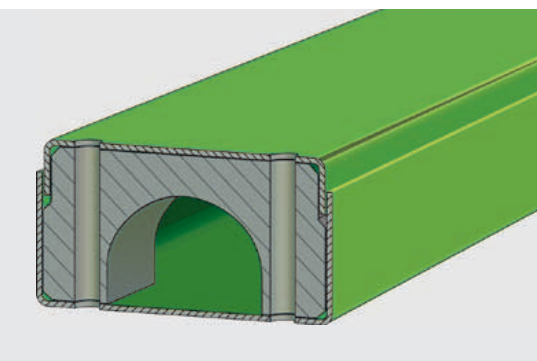
CondiMaster 14042.

## **Vorteile:**

- Arbeitsbreiten von 4,60 bis 13,30 m.
- Wartungsarmes Getriebe in der CompactLine für kleinere bis mittlere Betriebe.
- Wartungsfreies Ölbadgetriebe in der ProLine für extremen Dauereinsatz.
- Großdimensionierte Schwingungsdämpfer für optimale Laufruhe und Arbeitsqualität.
- Robuster Anbaurahmen mit integrierter Abstützung für das Mittelgetriebe.
- 10 mm starke Zinken mit 80 mm großem Windungsdurchmesser.
- XXL-Kreiselteller mit 500 mm Durchmesser für höchste Festigkeit der Zinkenarme.
- Verstellbare Optiset-Zinkenbefestigung und werkzeuglose Schnellverstellung des Streuwinkels in drei Stufen.
- 40 km/h-Zulassung für alle gezogene Modelle.



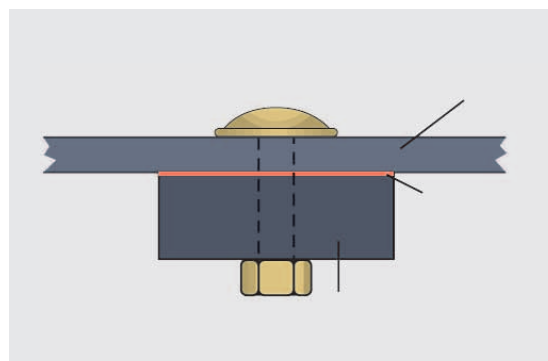
# FÜR JEDE BETRIEBSGRÖSSE.



Das tragende Element.



Die Mittelmaschine - Stabilität pur.



Zinkenarme für höchste Belastung.

## Das tragende Element

Der Rechteckprofil-Träger ist mehr als nur ein einfaches Kastenprofil: Zwei in einander geschobene und durchgehend verschweißte U-Profile kombiniert mit zusätzlichen Stützelementen gewährleisten höchste Belastbarkeit im Dauereinsatz. Beachten Sie: CondiMaster Profile sind komplett geschlossen, das durchgehende Material bürgt für höchste Stabilität.

## Die Mittelmaschine - Stabilität pur

Die speziell konzipierten Tragrahmen mit extrem breiter Anlenkung verleihen der Maschine absolute Laufruhe und Stabilität. Dies garantiert selbst bei 50 km/h Transportgeschwindigkeit und den damit verbundenen Belastungen höchste Stabilität und Zuverlässigkeit.

## Zinkenarme für höchste Belastung

Mit der Flachstahl-Ausführung maximiert sich die Auflagefläche und Kraftübertragung zwischen Kreiselteller und Zinkenarm. Ein entscheidender Vorteil für den CondiMaster.

## OptiSet Zinkenbefestigung

Mit dem einstellbaren Abwurfwinkel kann jeder Deutz-Fahr Zinken einzeln auch nach

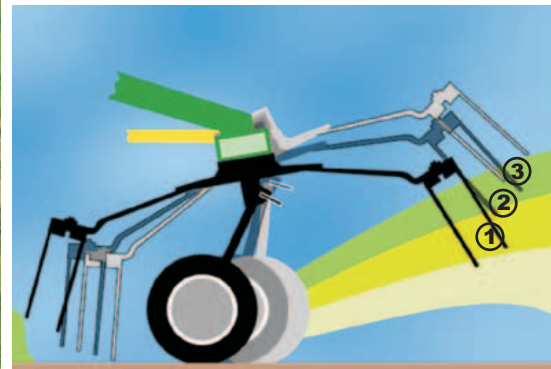




CondiMaster 11041.

### Der Weg zur Qualitätsfuttererzeugung

Mit der dreistufigen Streuwinkelverstellung erreichen Sie eine optimale Abstimmung auf alle Erntebedingungen und schnellere Trocknung in gleicher Zeit bei minimierten Verlusten. So erzeugen Sie Qualitätsfutter.



Streuwinkelverstellung.



OptiSet Zinkenbefestigung.



Original Deutz-Fahr Zinken.



Werkzeuglose Streuwinkelverstellung in drei Stufen.

langen Einsatzperioden immer optimal nachjustiert werden, natürlich stufenlos. Dies ermöglicht eine dauerhaft gleichmäßige und optimale Streuqualität.

Deutz-Fahr Zinken heben sich durch drei Eigenschaften von herkömmlichen Zinken ab:

- Stabilität - der Zinken weist eine Drahtstärke von 10 mm auf. Damit kann der Zinken auch bei großen Futtermassen dagegenhalten.

- Elastizität - nur bei Deutz-Fahr beträgt der Windungsdurchmesser der Zinken 80 mm. Diese große Zinkenwindung erlaubt es dem Zinken nachzugeben wenn er muss.
- Langlebigkeit - Original Deutz-Fahr Zinken weisen das Qualitätsmerkmal "Super C" auf. "Super C" ist die höchste Qualität, die auf dem Markt angeboten wird.

Gleich lange Federzinken sind Garant für die saubere Aufnahme der Mähswade und eine homogene Breitablage. Futtermerschmutzung wird durch das stufenweise Durchkämmen der Grasstoppel vermieden. Gleichmäßige Belastung beider Zinkenhälften verlängert die Lebensdauer erheblich. Zudem ermöglicht dies die Verwendung von einheitlichen Zinken an allen Kreiseln.



# CONDIMASTER 4621-5221-6022 COMPACTLINE.



Feldrandräumung vermeidet Futterverluste.



Tastrad.



Tandemachsen für Mittelmaschine.

**Kompakt, robust und wartungsfreundlich**  
Für Arbeitsbreiten von 4,60 m bis 6,05 m bietet Deutz-Fahr kompakte Zetter mit wartungsfreundlichen Kreiseltgetrieben an. Die Zweifachlagerung von Antriebsritzel und Tellerrad garantiert die maximale Langlebigkeit des Getriebes. In Verbindung mit geringen Ausladung, sind die ideale „Voraussetzung“ für den Einsatz

mit leichten Schleppern und in Bergregionen.

### **Sagenhafte Dimensionen**

Deutz-Fahr sprengt selbst bei den Kleinsten alle Dimensionen: Ein Kreiseltellerdurchmesser von sagenhaften 500 mm! Wie bei allen CondiMaster Maschinen sind die Getriebe am Rahmen

angeflanscht, haben keinerlei tragende Funktion und sind deshalb mechanisch nicht beansprucht. Der Maßstab in Sachen Robustheit, Laufruhe, Arbeitsqualität und Leistung! Vergleichen Sie!

### **CondiMaster 6022 – Die ideale Maschine für die Heuernte**

CondiMaster 6022 ist ausgestattet



# KOMPAKT, ROBUST UND WARTUNGSFREUNDLICH.



CondiMaster 6022.



CondiMaster 6022.



CondiMaster 6022.



CondiMaster 5221.



CondiMaster 6022.

mit vielen Vorteilen, so wie zwei Schwingungsdämpfern, einem starken V-förmigen Anbaurahmen und einer zentralen Grenzstreueinrichtung.

Der Wender bietet eine erhebliche Leistung mit seiner Kombination aus 6 Kreiseln und 6,05 m Arbeitsbreite. Bei einem Gewicht von nur 665 kg ist er bestens geeignet für

den Einsatz in Kombination mit kleineren Traktoren. Die sehr kleinen Kreisel sind für eine optimale Leistung bei der Heuernte ausgelegt.

Die kompakten Kreisel in Kombination mit der großen Überlappung stellen sicher, dass das komplette Erntegut vom Boden aufgenommen wird und anschließend über

die gesamte Arbeitsbreite wieder verteilt wird.

Der CondiMaster 6022 ist ausgestattet mit einer zentralen Grenzstreueinrichtung. Die Einstellung erfolgt vom Schleppersitz aus und das ganze nimmt nur wenige Sekunden in Anspruch. Optional gibt es eine hydraulische Verstellung.



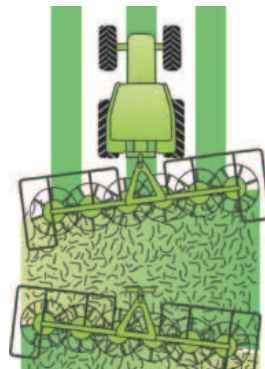
# DIE PROLINE FAMILIE.



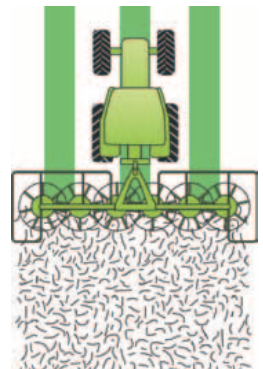
CondiMaster 9021.



Schwingungsdämpfer.



Konventionelle Schwingungsdämpfer.



CondiMasterSchwingungsdämpfer.

## Schwingungsdämpfer mit Vierfachwirkung

Mit der Bauart der Dämpferstreben erzielt Deutz-Fahr den beispielhaften Vierfachnutzen für den Landwirt.

- Breite Anlenkung für höchste Laufruhe.
- Kein Aufschaukeln der Maschine, d.h. gleichmäßiges Streubild.

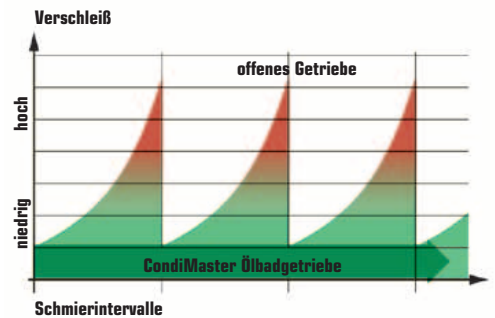
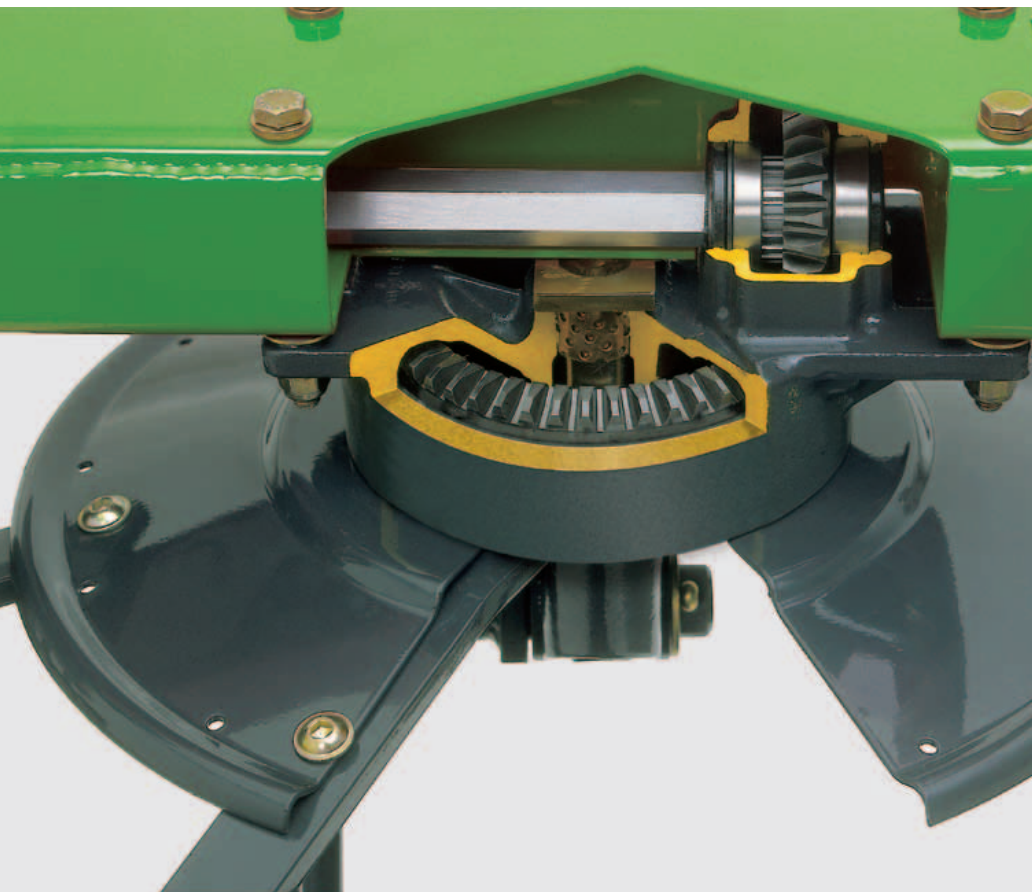
- Tiefe Anlenkung am Dreipunktbock für sichere Abstützung beim Transport.
- Kein Auflaufen bei Bergabfahrt und somit in allen Lagen optimale Arbeitsqualität.

## Permanent geschmierte Ölbadgetriebe

Das vollkommen geschlossene Deutz-Fahr Ölbadgetriebe bietet perfekten Schutz vor Verschleiß. Durch die am Rahmen angeflanschte Bauart hat das Getriebe darüber hinaus keinerlei tragende Funktion und ist somit losgelöst von allen Verwindungskräften, die auf den Rahmen wirken. Ein weiterer Garant für längste Lebensdauer.



# ÖLBAD GETRIEBE.



Mit zunehmendem Schmiermittelverlust gegen Ende der Schmierintervalle steigt beim offenen Getriebe der Verschleiß überproportional an. Beim geschlossenen Ölbadgetriebe bleibt der Verschleiß konstant auf minimalem Niveau.



Reduziergetriebe für Nachtschwaden.



Die Gelenkpunkte sind extrem breit ausgelegt. Die Lagerung ist austauschbar.

## Eine Investition für die Zukunft

Als Erfinder des vollkommen wartungsfreien und im Ölbad laufenden Kreisellgetriebes setzt Deutz-Fahr neue Maßstäbe:

- Shock-protected - Das heißt, eine gekapselte Einheit ohne Einfluss durch Fahrwerk oder Zinkenarme.
- Keine Korrosion - Kein Eindringen von

Staub und Wasser; selbst beim Waschen mit dem Hochdruckreiniger.

- Weniger Arbeitszeitaufwand - Das lästige und schmutzige tägliche Abschmieren entfällt.
- Gleichmäßige Schmierung - Im Ölbad laufende Elemente haben erheblich größere Lebensdauer gegenüber Verlustschmierungen.

- Mehr Umweltschutz - Kein Nachschmieren, kein Fettverlust und somit auch bessere Futterqualität.

Die Gelenkpunkte sind extrem breit ausgelegt, speziell gelagert und können nachgeschmiert werden. Für dauerhafte Einsatzsicherheit.



# CONDIMASTER 5521-6821-7621-7641 PROLINE.



Die CondiMaster 5521, 6821, 7621 und 7641 sind Hochleistungsmaschinen mit Arbeitsbreiten von 5,50 über 6,80 m bis 7,60 m. Sie alle verfügen über einen nachlaufenden Dreipunktbock mit maximalem Einschlagwinkel, das bewährte Ölbadgetriebe sowie rundherum gekapselten Profilrohrrahmen.

## **Großvolumiger Bereifung**

Die Fahrwerksmaschine CondiMaster 7641 verfügt serienmäßig über eine hydraulische Verstellung der Feldanräumung, sowie 18.5" Bereifung unter der Mittelmachine. Das Transportfahrwerk garantiert durch 2,45m Spurbreite optimale Laufeigenschaften.



# ROBUSTE KONSTRUKTION UND HÖCHSTER BEDIENUNGSKOMFORT.



CondiMaster 6821.



Zentrale Verstellung zur Feldrandräumung.



Der CondiMaster 5521 bietet bereits im 4-Rotor Bereich alle Ausstattungsmerkmale der ProLine.

Vergleichen Sie, was Ihnen Deutz-Fahr bietet:

- Extra stabiler V-förmiger Anbaurahmen
- Geschlossene Ölbadgetriebe für jeden Kreisel. Das sichert Ihnen permanente Schmierung in allen Einsatzverhältnissen und reduziert den Wartungsaufwand
- Stabile Zinken mit 80 mm Windungsdurchmesser und 10 mm Drahtstärke
- Serienmäßig 16x6.50-8 Reifen, auf Wunsch Tandemachsen für die Mittelmaschine
- Zwei Schwingungsdämpfer mit Vierfachfunktion sorgen für ruhigen Lauf der Maschine



# CONDIMASTER 9021-9041 PROLINE.



CondiMaster 9021.

8 Kreisel, 48 Zinken und 9 m Arbeitsbreite - das bietet Ihnen der CondiMaster 9021. Durch seinen ausgeklügelten Klappmechanismus hat der CondiMaster 9021 eine Abstellhöhe von lediglich 3,45 m, wobei die äußeren Kreisel Schwerpunktgünstig in einander gefaltet werden. Und mit seiner 9,00 m Arbeitsbreite bietet Ihnen der CondiMaster 9021 bis zu 50 cm mehr Arbeitsbreite als so mancher Wettbewerber. Darüber hinaus verfügt

der CondiMaster 9021 natürlich über alle Produktmerkmale der ProLine-Baureihe.

#### **Die optimale Lösung**

Sie haben einen Schlepper mit wenig Hubkraft und geringer Leistung, den Sie zum Zetten und Wenden einsetzen wollen? Kein Problem, auch hierfür hat Deutz-Fahr die optimale Lösung: CondiMaster 9041 als Fahrwerksmaschine serienmäßig mit hydraulischer Feldrandräumung für Ihren

Komfort. Das Gewicht des Zettwenders ruht beim Straßentransport auf dem Transportfahrwerk und nicht auf der Hinterachse des Schleppers.

Der geringe Leistungsbedarf durch den optimierten Antriebsstrang in Verbindung mit der Ölbadtechnologie ermöglicht es zudem jederzeit PS-schwächere Traktoren einzusetzen. So können auch kleine Schlepper problemlos vor großen Arbeitsbreiten eingesetzt werden. Ein



# ARBEITSBREITE PUR.



CondiMaster 9041.



Die Klappung erfolgt hydraulisch, ebenso wie die Transportverriegelung.



Eine mechanische Verriegelung entfällt!



Hydraulische Feldrandräumung.

idealer Ansatz um Kraftstoff und damit Kosten zu sparen. Das Transportfahrwerk garantiert durch 2,45m Spurbreite optimale Laufeigenschaften.

Das Fahrwerk wird beim Einsatz hydraulisch hochgeklappt und ruht schwerpunktünstig über der Mittelmaschine. Der gesamte Klappvorgang basiert auf einer hydraulischen Folgeschaltung und erfolgt vollautomatisch. Fehlbedienungen

sind ausgeschlossen. Ein doppelt wirkender Hydraulikanschluss reicht für die Bedienung der Maschine aus. Die Fahrwerksmaschine verfügt serienmässig über eine hydraulische Verstellung der Feldanräumung, sowie 18.5" Bereifung unter der Mittelmaschine.



Serienmäßig 18.5" Bereifung unter der Mittelmaschine für den CondiMaster 9021 und 9041.



# CONDIMASTER 8332- 11132 PROLINE.



Hydraulische ....



...klappung...



...vom Schleppersitz.

## Hohe Leistung, geringer Kraftbedarf

Die Modelle CondiMaster 8332 und 11132 bieten große Arbeitsbreiten von 8,3 m und 11,0 m und sind trotzdem geeignet für kleinere Traktoren, das ganze Dank des Fahrwerkskonzeptes. Die Maschinen sind durch das völlig wartungsfreie Ölbadgetriebe der Deutz-Fahr ProLine gekennzeichnet.

Neben vermindertem Bodendruck lassen sich dadurch die erforderlichen Betriebskosten für den Schlepper deutlich minimieren. In Zeiten hoher Kraftstoffpreise ein nicht zu vernachlässigender Vorteil.

## Wartung auf ein Minimum reduziert

Die neuen CondiMaster 8332 und 11132

sind besonders Anwenderfreundlich. Der Wartungsaufwand ist durch die neuen Kugellager, mit denen die einzelnen Rahmenbauteile verbunden sind auf ein Minimum reduziert worden.

Die neuen Kugellager müssen nun ein Leben lang nicht mehr geschmiert werden. In Kombination mit dem wartungsfreien



# KLEINER TRAKTOR – GROSSE ARBEITSBREITE.



CondiMaster 11132.



CondiMaster 8332.



Arretierbare Räder für starke Hanglagen.



Anhängung oben.



Anhängung unten.

Getriebe ist die Wartung des Heuwenders auf ein Minimum reduziert. Es ist nur eine einzige Schmierung pro Saison vorgesehen.

## Einfacher Transport

Beide CondiMaster Wender lassen sich auf einfachste Weise von Transport in Arbeitsstellung umstellen. Während des

Transports werden die Räder für einen ruhigen und sicheren Lauf fixiert. Die Laufräder sind auf vergrößert worden um während der Arbeit und während des Transportes noch mehr Stabilität zu gewährleisten. Beide Modelle sind für 40 km/h geeignet.

Beide Maschinen bieten die einzigartige

Möglichkeit zwischen Oben- und Untenanhängung zu wählen. Durch einfaches Umstecken eines Bolzens kann die Maschine entweder im Zugmaul oder an der Ackerschiene/Hitch gefahren werden. Die Zugmaulanhängung bietet Ihnen die Vorteile einer ungefährdeten Gelenkwelle als auch kinderleichte und spielfreie Kopplungsvariante.



# CONDIMASTER 11041-14042 PROLINE.



Hydraulische ....



...klappung...



...vom Schleppersitz.

Der CondiMaster 11041 steht für Schlagkraft pur! Eine neue Dimension in Sachen Leistung und Stabilität! 8 Rotoren mit je 7 Zinkenarmen ermöglichen problemlos das Streuen von 4 Schwaden à 3 m.

Die solide Konstruktion in der bewährten Deutz-Fahr Rahmenbauweise ist ein Garant für lange Lebensdauer selbst unter

härtesten Einsatzbedingungen. Hohe Bodenfreiheit und ein den Rotoren vorgelagertes Breitspur-Fahrwerk gewährleisten selbst bei hohen Transportgeschwindigkeiten einen äußerst stabilen Lauf. Die Klappung, sowie das Umstellen auf Feldrandräumung erfolgt bequem hydraulisch vom Schleppersitz.

Die äußeren Kreisel werden nach vorne geklappt und auf einen Träger gelegt. Das schont die Gelenke beim Straßentransport und ermöglicht eine Transporthöhe von lediglich 3,30 m bei optimaler Schwerpunktlage.



# 11-14 M ARBEITSBREITE.



CondiMaster 14042.



CondiMaster 14042: Serienmäßig mit hydraulischer Grenzstreueinrichtung.



Wartungsfreie Kugellager an den Gelenkpunkten.



Optimale Futteraufnahme.

## Enorme Arbeitsbreite und Leistung

10 Kreisel, Transportfahrwerk und 13,30m Arbeitsbreite charakterisieren den CondiMaster 14042. Die Maschine ist für den harten Profi einsatz konzipiert und vereint große Arbeitsbreite mit maximaler Stabilität. Darüber hinaus überzeugt diese Maschine mit extremer Wartungsfreundlichkeit.

## CondiMaster 14042 - Transportfahrwerk

Trotz knapp 14 m Arbeitsbreite lässt sich der Kreiselheuer durch die Unterlenkeranhangung in Verbindung mit dem Transportfahrwerk sehr gut manövrieren.

Gegenüber gezogenen Maschinen bietet die Fahrwerksvariante deutliche

Vorteile hinsichtlich Bodenfreiheit in Transportstellung sowie eine vergleichsweise kurze Baulänge. Dies verbessert das Handling in allen Einsatzbereichen.



# DEUTZ-FAHR TECHNISCHE DATEN.

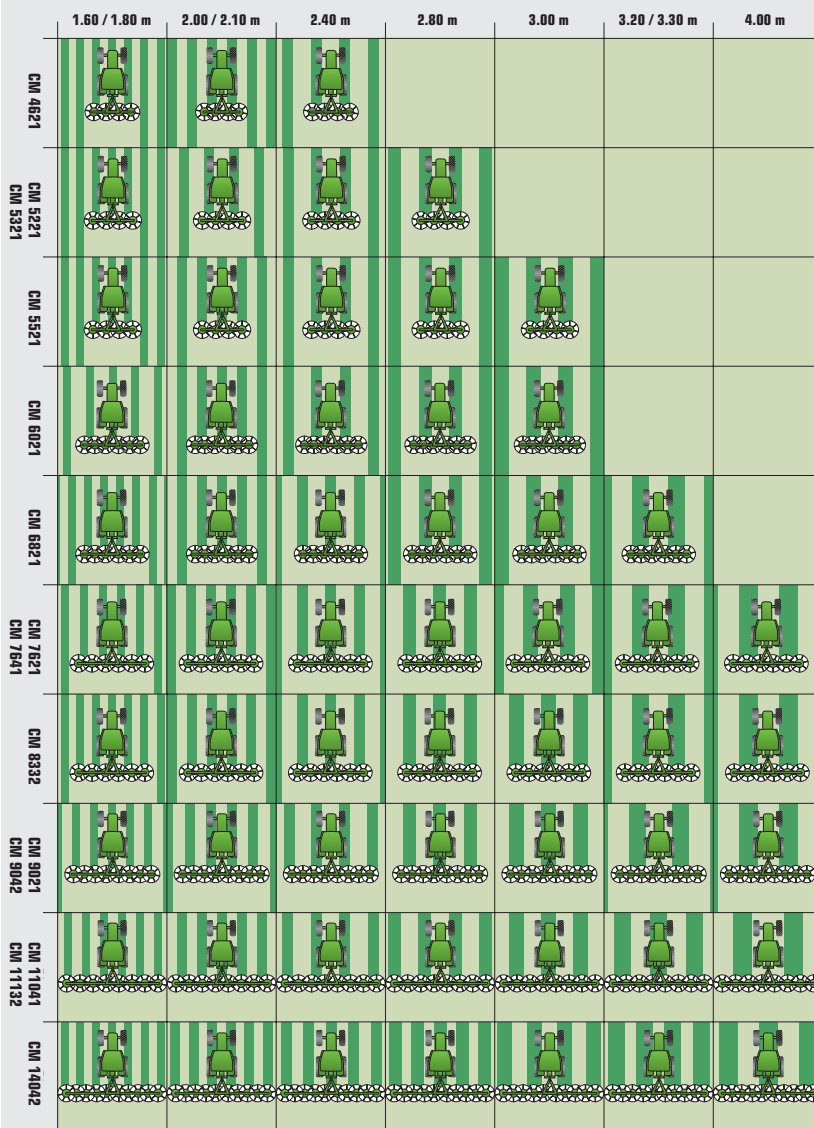
<b>Model CondiMaster</b>		<b>4621</b>	<b>5221</b>	<b>5521</b>	<b>6022</b>	<b>6821</b>	<b>7621</b>	<b>7641</b>	<b>8332</b>
<b>Maße und Gewichte</b>									
Breite in Arbeitsstellung	m	4,90	5,40	5,80	6,30	7,15	7,90	7,90	8,65
Arbeitsbreite (DIN 11220)	m	4,60	5,20	5,50	6,05	6,80	7,60	7,60	8,30
Transportbreite	m	2,85	2,90	2,98	2,75	2,98	2,98	2,98	2,90
Transportlänge	m	2,15	2,10	2,30	1,85	2,20	2,40	3,80	5,60
Abstellhöhe	m	2,45	2,65	2,80	3,10	3,60	3,85	3,85	1,25
Gewicht ca.	kg	500	530	640	650	855	890	1200	900
Flächen Leistung	Ha/St	3,70	4,20	4,40	4,80	5,40	6,10	6,10	6,60
<b>Anbau</b>									
Dreipunkt, Nachlauf		Kat. I+II	Kat. I+II	Kat. I+II	Kat. I+II	Kat. II	Kat. II	Kat. II	-
Ackerschienenanhangung		-	-	-	-	-	-	-	●
Zweipunkt Unterlenker		-	-	-	-	-	-	-	-
Anhangung		-	-	-	-	-	-	-	-
Schwingungsdämpfer mit integr. Hangarretierung		-	-	●	●	●	●	●	-
<b>Kreisel, Zinken, Schutzzeintr.</b>									
Anzahl Kreisel		4	4	4	6	6	6	6	6
- Zinkenarme pro Kreisel		6	6	7	5	6	7	7	7
Streuwinkelverstellung		●	●	●	●	●	●	●	●
Zentrale Verstellung zum Feldrandräumen,									
- Mechanisch		-	-	-	●	●	●	●	-
- Hydraulisch		-	-	-	○	○	○	○	○
Einzelradverstellung zum Feldrandräumen		●	●	-	-	-	-	-	●
Nachtschwadgetriebe		○	○	○	○	○	○	○	○
<b>Räder, Achsen, Beleuchtung</b>									
Bereifung		15x6.00x6	15x6.00x6	16.0x6.50x8	16.0x6.50x8	16.0x6.50x8	16.0x6.50x8	16.0x6.50x8	18.5x8.50x8
Bereifung Mittelmaschine									
Tastrad (16x6.50-8)		○	○	○	○	○	○	●	-
Tandemachsen		○	○	○	-	○	○	-	-
Warntafeln		○	○	○	○	○	○	-	-
- mit integr. Beleuchtung		○	○	○	○	○	○	●	●

● = Standardausrüstung ○ = optionales Zubehör - = nicht lieferbar



9021	9041	11041	11132	14042
9,35	9,35	11,30	11,30	13,65
9,00	9,00	11,00	11,00	13,30
2,98	2,98	2,98	2,98	2,98
3,80	3,80	5,90	7,25	6,20
3,45	3,45	3,35	1,25	3,35
1400	1400	1620	1090	2300
7,20	7,20	8,80	8,80	11,20
Kat. II	Kat. II	Kat. II	-	Kat. II
-	-	-	●	-
-	-	-	-	-
-	●	●	-	●
●	-	-	-	-
8	8	8	8	10
6	6	7	7	7
●	●	●	●	●
●	-	-	-	-
○	●	●	-	●
-	-	-	●	-
○	○	○	○	○
16.0x6.50x8	16.0x6.50x8	16.0x6.50x8	16.0x6.50x8	16.0x6.50x8
18.5x8.50x8	18.5x8.50x8	18.5x8.50x8		18.5x8.50x8
○	●	-	-	-
-	-	-	-	-
-	-	-	-	-
●	●	●	●	●

### Mähbreiten-Zuordnung

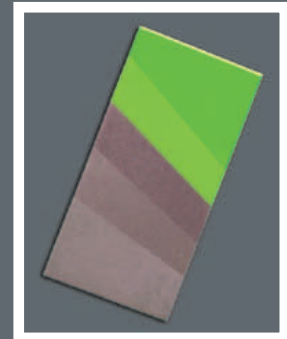




# DEUTZ-FAHR: DER FUTTERERERNTESPEZIALIST.



Ständige Produktinnovation und umfassende Praxistests machen Deutz-Fahr zu einem der führenden Anbieter moderner Futtererntetechnik. Praxisorientierte Ingenieure, rationelle Fertigungsmethoden und eine sorgfältige Qualitätskontrolle während der Herstellung sind Ihre Garantie für Maschinen höchster Qualität. Das dichte Netz der Deutz-Fahr-Fachhändler mit ihrer jahrelangen Erfahrung bietet Ihnen das sichere Gefühl, sich auf sachkundigen Service und schnelle Ersatzteillieferung verlassen zu können.



Alle Deutz-Fahr Futtererntemaschinen erhalten in einer speziellen Behandlung eine glasharte, dauerhafte Lackschicht. Diese Pulverlackierung ist eine Art Panzer und schützt vor Witterungseinflüssen, Schmutz, Beschädigung und bei Hochdruckreinigung. Das Resultat ist der langfristige Korrosionsschutz und eine längere Lebensdauer.

Wir weisen darauf hin, dass die Angaben in diesem Prospekt nur der allgemeinen Information dienen und zur weltweiten Verbreitung gedacht sind. Die Kverneland Group übernimmt keine Haftung für mögliche Ungenauigkeiten, Irrtümer oder Auslassungen. Die Verfügbarkeit der Modelle, Spezifikationen und Zusatzausrüstung können von Land zu Land variieren. Bitte wenden Sie sich hierzu an Ihren lokalen Händler. Kverneland Group behält sich zu jeder Zeit Änderungen des Designs und der gezeigten oder beschriebenen Spezifikationen vor. Einzelne Merkmale können hinzukommen oder entfernt werden ohne vorherige Ankündigung oder Verpflichtungen. Schutzvorrichtungen der Maschinen können auf den Bildern allein zur besseren Darstellung der Maschinenfunktionen entfernt worden sein. Zur Vermeidung des Verletzungsrisikos sollten Schutzvorrichtungen jedoch nie entfernt werden. Sollte das Entfernen der Schutzvorrichtung dennoch einmal notwendig werden, z. B. für Wartungsmaßnahmen, wenden Sie sich bitte an Ihren Kundendienst. © Kverneland Group F-2530-DE

**KVERNELAND GROUP DEUTSCHLAND GmbH**, Coesterweg 25, D-59494 Soest  
Telefon +49 (0)29 21 36 99-0, Telefax +49 (0)29 21 36 99-439

**Österreich: KVERNELAND GROUP DEUTSCHLAND GmbH**, Telefon +49(0)29 21 36 99-0

[www.kvernelandgroup.com](http://www.kvernelandgroup.com)



**VERNUNFT FÜHRT WEITER.**