



**T35100SL** | Teleskopen



## Leistungsdaten

Hubhöhe – auf Reifen	11080.0 mm
Hubhöhe – auf Stabilisatoren	10770.0 mm
Max. Hubkraft (Nennleistung)	3500 kg
Nutzlast (bei max. Höhe)	3200 kg
Nutzlast (bei max. Höhe auf Reifen)	2500 kg
Nutzlast (bei max. Reichweite auf Stabilisatoren)	1200 kg
Nutzlast (bei max. Reichweite auf Reifen)	500 kg
Max. Reichweite auf Stabilisatoren	7360.0 mm
Max. Reichweite auf Reifen	7450.0 mm
Reißkraft	4600 daN

## Gewichte

Gewicht (unbeladen)	8124 kg
---------------------	---------

## Traktion

Standardreifen	400/70x20 150B
Standardreifen	TITAN 400/70x20 150B 166A2 LIFT RIGGER II (4 bar vorne/hinten)
Langsame Fahrt (vorwärts/rückwärts)	7.0 km/h
Schnelle Fahrt (vorwärts/rückwärts)	30.0 km/h
Fahrbetriebsarten	Direktantrieb/Progressiver Antrieb

## Fahrtrieb

Hauptantrieb	Zwei-Stufen-Hydrostatikmotor
Getriebe	Hydrostatisch mit elektronischer Regelung

## Motor

Fabrikat/Modell	PERKINS/1104D-44TA Turbo
Kraftstoff	Diesel
Kühlung	Flüssigkeit
Nennleistung (DIN 6271) bei 2200 U/min	74.5 kW
Max. Drehmoment bei 1400U/min	410.0 Nm
Anzahl Zylinder	4
Verdrängung	4.40 L

## Hydrauliksystem

Pumpentyp	Zahnradpumpe mit LS-Ventil
Kombinierte Förderleistung	135.00 L/min
Betriebsdruck	265.00 bar

## Taktzeiten

Anheben – ohne Last	10.0 s
Absenken – ohne Last	5.0 s
Teleskop einfahren bei max. Reichweite – ohne Last	9.3 s
Teleskop einfahren bei max. Höhe – ohne Last	9.3 s
Teleskop ausfahren bis max. Reichweite – ohne Last	11.0 s
Teleskop ausfahren bis max. Höhe – ohne Last	11.2 s

## Bremsen

Motorbremse	Hydrostatisch
Feststell- und Notbremse	Hydraulisch aktivierte Negativ-Bremse

## Füllmengen

Achsen und Untersetzungsgetriebe vorne/hinten	9.0/8.1 L
Motoröl	8.50 L
Kraftstofftank	140.00 L
Hydrauliköltank	77.00 L

## Standardmerkmale

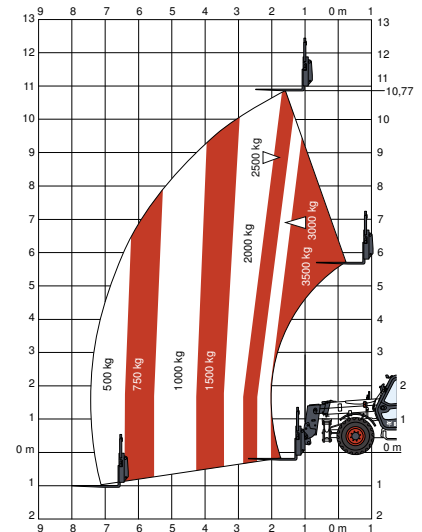
Überlast-Abschaltung (AMA: Aggravating Movements Arrester)	Seitenspiegel rechts und links
Hydrostatikantrieb	Zwei-Wege-Zusatzhydraulik am Auslegerende
Fahrerkabine mit ROPS/FOPS	Kotflügel
Heizung, Anti-Beschlag und Lüftung	Motor mit Turbolader
Scheibenwaschanlage/-wischer vorne und hinten	Schmalere Anbaurahmen für Anbaugeräte
Federsitz	Mechanische Verriegelung des Anbaugeräts
Fahrscheinwerfer	Vier Reifen vom Typ TITAN 400/70x20 150B 166A2 Lift Rigger II
Blinker	

## Optionen

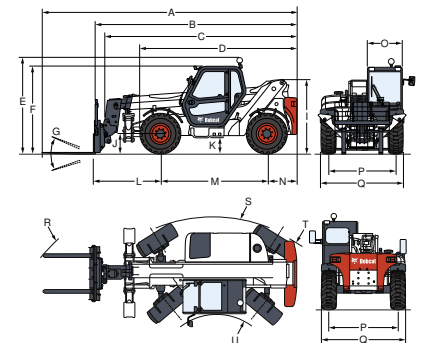
Rückfahralarm	Arbeitsscheinwerfer am Ausleger
Zweite Zusatzhydraulik am Ausleger	Satz blaue Lampen für Hühnerställe
Klimaanlage	Hydraulischer Anbaurahmen

## Lastdiagramme

Mit Gabeln und Reifen vom Typ TITAN 400/70 x 20 150B 166A2 LIFT RIGGER II (Standard) oder DUNLOP 400/70 x 20 150B 168A2 (Sonderausstattung) – auf Reifen



## Abmessungen



(-) 1600.0 mm	(I) 2079.0 mm
(-) 920.0 mm	(J) 419.0 mm
(-) 1165.0 mm	(M) 2850.0 mm
(-) 4340.0 mm	(N) 800.0 mm
(-) 120.0 mm	(O) 930.0 mm
(-) 2475.0 mm	(P) 1812.0 mm
(A) 6864.0 mm	(Q) 2216.0 mm
(B) 5660.0 mm	(R) 5375.0 mm
(C) 5584.0 mm	(R) 5300.0 mm
(D) 4406.0 mm	(R) 5440.0 mm
(E) 2610.0 mm	(S) 3900.0 mm
(F) 2295.0 mm	(T) 3965.0 mm
(G) 145°	(U) 1370.0 mm



www.bobcat.eu