

**CASE**  
CONSTRUCTION

# EXCAVADORAS DE CADENAS CXB

CX800B



# EXCAVADORAS DE CADENAS CXB

## CX800B

Case ha estado en la vanguardia del sector de movimiento de tierras a granel y de retirada de escombros durante muchos años. Los equipos Case desempeñan un papel fundamental en importantes proyectos de infraestructura y construcción en todo el mundo, y nuestros clientes están seguros de tener la máquina idónea para satisfacer sus necesidades.

La CX800B lleva Case a nuevos niveles de productividad y rendimiento. Fiel a la legendaria duración y fiabilidad que caracteriza a la marca, la CX800B es el equipo más potente de la gama de Case.

### Potencia para trabajar

La CX800B lleva un motor Isuzu que cumple la normativa de la UE nivel IIIA, y ofrece 532 CV (397 kW) y un increíble par de 2.250 Nm. Este motor con control electrónico proporciona niveles de consumo y emisiones reducidos, y a la vez prestaciones de primera clase.

### Satisfacción del operario

La amplia cabina de la CX serie B ofrece excelentes niveles de visibilidad y comodidad para el operario. Con una mayor superficie acristalada, incluida una ventana de una sola pieza en el lado derecho, el operario disfruta de una visión perfecta del área de trabajo.

### Lo último en productividad

Las dos bombas hidráulicas de cilindrada variable ofrecen hasta 500 litros/min. de caudal cada una, lo que permite una fuerza de excavación del balancín de 317 kN y una fuerza de arranque de la cuchara de 430 kN en la configuración para excavación masiva.

### Acceso para mantenimiento

Las amplias portezuelas de acceso y las sólidas pasarelas antideslizantes a ambos lados del equipo facilitan el mantenimiento. Todos los filtros están centralizados, y se incluyen tapones ecológicos de vaciado del aceite del motor. El ventilador de refrigeración accionado hidráulicamente puede funcionar a la inversa durante el arranque para expulsar el polvo y la suciedad.

### Excavación masiva

El modelo de excavación masiva CX800B está equipado con una pluma principal de 7,25 m y un balancín para trabajos muy pesados de 2,98 m, que permite una penetración máxima y una mayor productividad de carga.”







# EXCAVADORAS DE CADENAS CXB

CX800B

## Control de precisión

Con el Sistema Informatizado Inteligente de Control (ICCS) de Case, el operario tiene control absoluto de la potencia del motor y de la fuerza hidráulica. Con una selección de modos de funcionamiento, el operario dispone de la función Superpower, con Power Boost automático, para ofrecer la máxima rotura y ciclos de trabajo reducidos.

La tranquilidad del cliente está garantizada con la protección total del sistema hidráulico, gracias al filtro sintético que asegura el mínimo nivel de contaminación posible. Este avanzado filtro permite intervalos entre cambios del aceite hidráulico de hasta 5.000 horas, y reduce así los tiempos de inmovilización y los costes de explotación.

Las combinaciones especializadas de pluma y brazo, incluido un formato para excavación masiva de balcón corto, aumenta la productividad en cualquier condición de funcionamiento. La CX800B puede manejar cucharas de hasta 5 m<sup>3</sup> de capacidad.







## Responsabilidad ambiental

La CX800B emplea el mismo motor de seis cilindros Isuzu de bajo consumo y eficacia demostrada que la CX700B. Sin embargo, ha aumentado la potencia en un 15 % y el par en un 13,6 %, por lo que la productividad y el rendimiento son mayores en cualquier situación. El motor cumple la normativa de la UE nivel IIIA, y ofrece un nivel bajo de consumo y emisiones más limpias.

La inyección de combustible piloto y el ventilador de refrigeración con accionamiento hidráulico contribuyen a reducir considerablemente los niveles de ruido, tanto en la cabina como en el exterior del equipo.



# EXCAVADORAS DE CADENAS CXB

CX800B



## Mayor visibilidad

La cabina de la serie CXB ofrece más superficie acristalada y montantes más esbeltos para proporcionar una mejor visibilidad en todas las direcciones. A pesar de los esbeltos montantes, la estructura de la cabina es hasta tres veces más sólida, lo que reduce el ruido y las vibraciones para el operario.



## Fuerza hidráulica

Con el caudal de hasta 500 litros que ofrece cada una de las dos bombas hidráulicas de cilindrada variable del sistema, la CX800B responde hasta en las condiciones más exigentes. Gracias al sistema de control ICCCS, el operario consigue el equilibrio perfecto entre prestaciones y economía.



## Control y comodidad superiores

El control hidráulico multimodo con Superpower y Power Boost proporciona al operario el máximo rendimiento cuando es necesario. Las palancas totalmente ajustables se afinan con precisión para ofrecer un control perfecto, lo que aumenta la confianza del operario y la productividad. La cabina CX-B es mucho mayor, y cuenta con hasta 60 mm más de espacio para los pies. Los apoyos para los pies y los controles están dispuestos para maximizar el confort. El sistema de aire acondicionado con climatizador es de serie, y sus múltiples salidas de ventilación crean el entorno de trabajo ideal para el operario.





### **Específica para la aplicación**

Se ofrece una selección de balancines para uso general y un brazo corto de excavación masiva adecuado para las tareas de excavación y carga más exigentes. La fuerza de excavación del balancín de hasta 317 kN y la fuerza de arranque de la cuchara de 430 kN proporcionan a la CX800B la potencia necesaria para aplicaciones de piedras y canteras.



### **Mayor versatilidad**

No sólo es un impresionante equipo de movimiento de tierras, sino que la CX800B puede suministrarse con conducciones hidráulicas auxiliares para accionar una gama de accesorios. Se ofrece una pluma de una sola pieza de 8 m para aplicaciones de largo alcance, y el equipo cuenta con control de accesorio amortiguador para pluma y balancín.



### **Duración y fiabilidad**

Las robustas planchas inferiores protegen los bajos del equipo. Los casquillos con sistema de mantenimiento prolongado (EMS) proporcionan intervalos de 1.000 horas entre engrases en todos los bulones, excepto en el varillaje de enganche. Los espaciadores antifricción en la base de la pluma limitan el rozamiento y el ruido en funcionamiento.



### **Transmisión de eficacia demostrada**

Todos los componentes de las cadenas Case están concebidos para ofrecer la máxima duración, y se han probado en las condiciones de trabajo más exigentes en todo el mundo. Los ruedas cabilla tratadas térmicamente, las guías de cadena mejoradas y los bulones más resistentes aumentan su vida útil. Las cubiertas del chasis de tres piezas protegen las conducciones hidráulicas.



# EXCAVADORAS DE CADENAS CXB

CX800B

## Lo último en entorno

La gama de excavadoras hidráulicas Case CXB ofrece una de las cabinas de mayor tamaño y comodidad del mercado. Sus excelentes niveles de visibilidad, gracias a una mayor superficie acristalada y sus esbeltos montantes, proporcionan al operario una visión sin igual del área de trabajo.

El cómodo asiento totalmente reclinable del operario y el sistema de aire acondicionado de serie, con nueve salidas para distribuir el calor y la ventilación, garantizan la comodidad del conductor durante toda la jornada de trabajo. Los soportes para vasos, el reloj, el soporte para teléfono móvil, el compartimento refrigerado integrado y los numerosos compartimentos para guardar objetos convierten a la cabina Case en el entorno ideal para garantizar la máxima productividad.

La cabina se encuentra sobre soportes aislantes que reducen el ruido y las vibraciones, lo que mejora el entorno de trabajo del operario y la productividad..





## La sencillez del mantenimiento reduce los tiempos de inmovilización

Las amplias pasarelas y las grandes portezuelas ofrecen un fácil acceso a los filtros, y así se consigue que el mantenimiento sea más sencillo y seguro para el personal de servicio. Hay bocas ecológicas de vaciado de aceite del motor para asegurar que no exista riesgo de contaminación en terrenos delicados.

La máquina está equipada con una bomba eléctrica de repostaje de caudal elevado con corte automático que, en combinación con un gran depósito de combustible, permite tiempos de inmovilización reducidos. Las conexiones y los interruptores eléctricos se encuentran en una caja sellada y centralizada dentro de la cabina, que garantiza la protección de los componentes electrónicos sensibles frente al polvo y el clima.

La CX800B emplea casquillos con sistema de mantenimiento prolongado (EMS) en todos los bulones, excepto en el varillaje de enganche. Los casquillos EMS ofrecen intervalos de 1.000 horas entre engrases, e intervalos de 250 horas en los bulones de enganche. Los espaciadores antifricción reducen aún más el desgaste en el pie de la pluma y el varillaje de la cabeza, y disminuyen el nivel de ruido y el coste de explotación para el cliente.





# EXCAVADORAS DE CADENAS CXB

CX800B







# EXCAVADORAS DE CADENAS CXB

CX800B

## Características técnicas

### Motor

Marca \_\_\_\_\_ ISUZU  
Tipo \_\_\_\_\_ AH-6WG1XYSS-02  
Diésel de 4 tiempos refrigerado por agua, 6 cilindros en línea,  
inyección directa, con turbocompresor e intercooler refrigerado por  
aire, sin ventilador de refrigeración  
Número de cilindros \_\_\_\_\_ 6  
Diámetro x carrera \_\_\_\_\_ 147 x 154 mm  
Potencia 80/1269/CEE \_\_\_\_\_ 532 CV (397 kW) a 1800 rpm  
Par máximo 80/1269/CEE \_\_\_\_\_ 2250 Nm a 1500 rpm

### Sistema hidráulico

Caudal máximo \_\_\_\_\_ 2 x 500 l/min a 1800 rpm  
Dos bombas de desplazamiento variable con émbolo axial \_\_\_\_\_ Sí  
Accesorios \_\_\_\_\_ 31,4 MPa  
Circuito de giro \_\_\_\_\_ 26,5 MPa  
Desplazamiento \_\_\_\_\_ 34,3 MPa

### Giro

Velocidad máxima de giro de la torreta \_\_\_\_\_ 6,4 rpm

### Desplazamiento

Motor de desplazamiento \_\_\_\_\_ Motor de pistón axial de  
desplazamiento variable  
Velocidad de desplazamiento máxima \_\_\_\_\_ 4,2 km/h (cambio  
automático de la velocidad de desplazamiento)  
Velocidad de desplazamiento reducida \_\_\_\_\_ 2,9 km/h  
Capacidad para franquear pendientes \_\_\_\_\_ 70% (35°)  
Fuerza de tracción \_\_\_\_\_ 565 kN

## Cucharas

### Cuchara excavadora con dientes para trabajo pesado/Toplock

Capacidad SAE con montón	2400 l	2780 l	3300 l	3700 l	4100 l	5000 l
Anchura	1300 mm	1450 mm	1650 mm	1800 mm	1900 mm	2300 mm

### Cuchara excavadora para trabajo muy pesado con Toplock

Capacidad SAE con montón	2400 l	2780 l	3300 l	3700 l	4100 l
Anchura	1300 mm	1450 mm	1650 mm	1800 mm	1900 mm

Capacidad SAE con montón	4110 l
Anchura	1800 mm

### Sistema eléctrico

Circuito \_\_\_\_\_ 24 V  
Alternador \_\_\_\_\_ 50 amperios

### Chasis

Número de rodillos portadores (a cada lado) \_\_\_\_\_ 3  
Número de rodillos de cadena (a cada lado) \_\_\_\_\_ 8  
Número de tejas a cada lado \_\_\_\_\_ 51  
Tipo de tejas \_\_\_\_\_ Tejas Grouser dobles

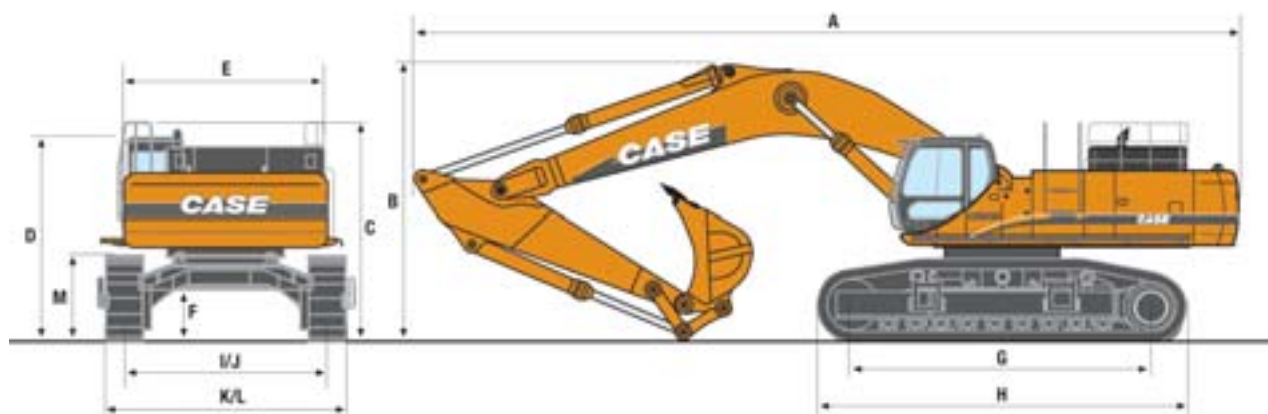
### Capacidades del circuito y de los componentes

Depósito de combustible \_\_\_\_\_ 900 l  
Sistema hidráulico \_\_\_\_\_ 720 l  
Sistema de refrigeración del motor \_\_\_\_\_ 133 l



## Dimensiones exteriores

Con la pluma de serie de 8,40 m



	Balancín 3,66 m	Balancín 4,44 m	Balancín 5,62 m
Longitud total (sin accesorio)	7640 mm	7640 mm	7640 mm
A Longitud total (con accesorio)	14360 mm	14320 mm	13830 mm
B Altura máxima (con accesorio)	4810 mm	5000 mm	6300 mm
C Altura máxima (sin accesorio)	3880 mm	3880 mm	3880 mm
D Altura de la cabina	3570 mm	3570 mm	3570 mm
E Anchura total de la torreta (sin pasarelas)	3470 mm	3470 mm	3470 mm
Anchura total de la torreta (con pasarelas)	4250 mm	4250 mm	4250 mm
Radio de giro (extremo trasero)	4300 mm	4300 mm	4300 mm
Distancia al suelo bajo la torreta	1590 mm	1590 mm	1590 mm
F Distancia mínima al suelo	890 mm	890 mm	890 mm
G Distancia entre ejes (entre centros de ruedas)	5070 mm	5070 mm	5070 mm
H Longitud total de las cadenas	6360 mm	6360 mm	6360 mm
I Anchura de vía (chasis extendido)	3450 mm	3450 mm	3450 mm
J Anchura de vía (chasis recogido)	2830 mm	2830 mm	2830 mm
K Anchura total del chasis (extendido) (con tejas de 650 mm)	4360 mm	4360 mm	4360 mm
L Anchura total del chasis (recogido) (con tejas de 650 mm)	3740 mm	3740 mm	3740 mm
M Altura de las cadenas	1500 mm	1500 mm	1500 mm

## Peso y presión al suelo

Con Balancín de 3,66 m, cuchara de 3,3 m<sup>3</sup>, operario, lubricante, refrigerante y depósito de combustible lleno

	Peso (kg)	Presión en el suelo (MPa)
Tejas de 650 mm	80,300	0,11

EXCAVADORA MASIVA. Con Balancín de 2,98 m, cuchara de 4,1 m<sup>3</sup>, operario, lubricante, refrigerante y depósito de combustible lleno

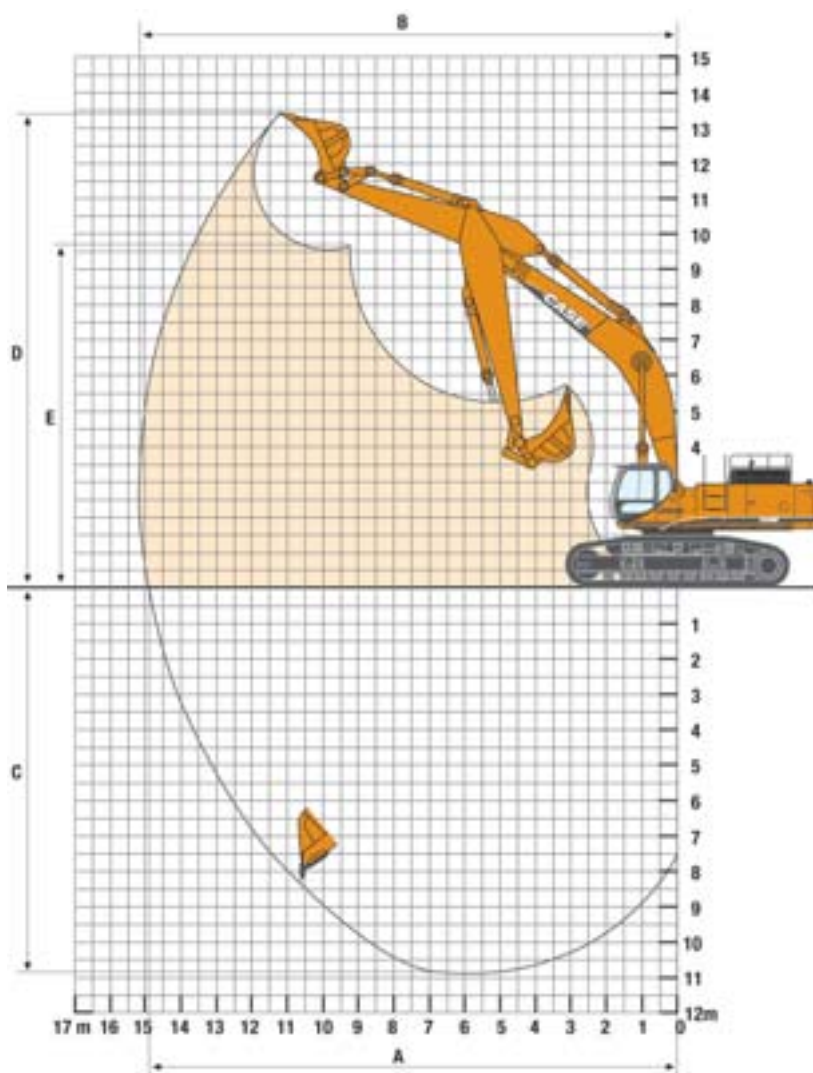
	Peso (kg)	Presión en el suelo (MPa)
Tejas de 650 mm	80,400	0,11

# EXCAVADORAS DE CADENAS CXB

CX800B

## Prestaciones

Con la pluma de serie de 8,40 m



	Balancín 3,66 m	Balancín 4,44 m	Balancín 5,62 m
Longitud de la pluma	8400 mm	8400 mm	8400 mm
Radio de la cuchara	2200 mm	2200 mm	2200 mm
Giro en la articulación de la cuchara	167 °	167 °	167 °
A Alcance máximo en el suelo	13840 mm	14680 mm	15860 mm
B Alcance máximo	14120 mm	14940 mm	16110 mm
C Profundidad de excavación máxima	8690 mm	9470 mm	10560 mm
D Altura de excavación máxima	12910 mm	13600 mm	14300 mm
E Altura de vertido máxima	8920 mm	9510 mm	10170 mm
Fuerza de excavación del balancín	274 kN	232 kN	195 kN
Fuerza de excavación de la cuchara	330 kN	330 kN	330 kN



# Capacidad de elevación

Delante 360°	ALCANCE								m
	3,0 m	4,5 m	6,0 m	7,5 m	9,0	10,5 m	12,0 m	13,5 m	

Balancín estándar Longitud del balancín de 3,66 m, cuchara de 3,3 m³ (2.994,4 kg), tejas 650G, alcance máximo de 12,13 m

9,0 m													7360*	7360*	10.4				
7,5 m								12850*	12850*	11290*	11290*					7346*	7346*	11.2	
6,0 m								13801*	13801*	12503*	11335					7530*	7530*	11.7	
4,5 m			32725*	32725*	22604*	22604*	17776*	17776*	14966*	14183	13168*	10830	7956*	7956*			7908*	7908*	12
3,0 m					25851*	24969	19692*	17794	16140*	13347	13868*	10309	9908*	8090			8510*	7925	12.1
1,5 m			15457*	5457*	27923*	23350	21169*	16708	17110*	12631	14455*	9846	10222*	7820			9406*	7746	12.1
0 m			20263*	20263*	28625*	22508	21967*	15989	17697*	12108	14780*	9497					10734*	7841	11.8
-1,5 m	17914*	17914*	26831*	26831*	28178*	22196	21989*	15618	17750*	11807	14674*	9304					12777*	8259	11.3
-3,0 m	25229*	25229*	34435*	34435*	26711*	22248	21162*	15548	17101*	11737	13858*	9314					13550*	9130	10.7
-4,5 m	33215*	33215*	30442*	30442*	24102*	22609	19285*	15763	15412*	11933							13795*	10766	9.66
-6,0 m			24639*	24639*	19891*	19891*	15787*	15787*									13655*	13655*	8.3

Balancín largo. Longitud del balancín de 4,44 m, cuchara de 3,0 m³ (2.893 kg), tejas 650G, alcance máximo de 13,06 m

10,5 m																		4567*	4567*	10.5
9,0 m											8304*	8304*						4323*	4323*	11.5
7,5 m											10495*	10495*	5225*	5225*				4232*	4232*	12.2
6,0 m									12694*	12694*	11585*	11570	8011*	8011*				4265*	4265*	12.7
4,5 m							16423*	16423*	13965*	13965*	12356*	11025	10044*	8515				4412*	4412*	12.9
3,0 m			26410*	26410*	24134*	24134*	18551*	18313	15287*	13625	13181*	10456	11734*	8161				4681*	4681*	13.1
1,5 m			18446*	18446*	26852*	24050	20341*	17087	16457*	12828	13925*	9932	12148*	7829				5099*	5099*	13
0 m	9622*	9622*	19719*	19719*	28281*	22859	21520*	16202	17292*	12206	14452*	9508	12383*	7565				5715*	5715*	12.8
-1,5 m	15066*	15066*	23858*	23858*	28497*	22273	21961*	15668	17649*	11795	14622*	9225	10595*	7411				6627*	6627*	12.3
-3,0 m	20696*	20696*	29696*	29696*	27638*	22114	21595*	15444	17390*	11605	14252*	9112						8030*	7719	11.7
-4,5 m	26995*	26995*	33444*	33444*	25679*	22289	20294*	15501	16299*	11648	12974*	9224						10382*	8849	10.8
-6,0 m	34495*	34495*	28531*	28531*	22342*	22342*	17719*	15853	13856*	11987								12272*	10914	9.6
-7,5 m			21231*	21231*	16872*	16872*	12869*	12869*										11599*	11599*	7.94

Balancín largo S Longitud del balancín de 5,62 m, cuchara de 2,4 m³ (2.590,2 kg), tejas 650G, alcance máximo de 14,29 m

10,5 m																		3828*	3828*	12	
9,0 m												6375*	6375*					3607*	3607*	12.8	
7,5 m												7740*	7740*					3503*	3503*	13.5	
6,0 m											10130*	10130*	8911*	8911*	5432*	5432*		3492*	3492*	13.9	
4,5 m									12267*	12267*	11012*	11012*	10123*	8773	6713*	6713*		3568*	3568*	14.2	
3,0 m			29671*	29671*	20952*	20952*	16459*	16459*	13759*	13759*	11981*	10759	10739*	8343	7620*	6518		3733*	3733*	14.3	
1,5 m			25500*	25500*	24432*	24432*	18635*	17731	15176*	13195	12916*	10134	11336*	7924	8119*	6254		4001*	4001*	14.3	
0 m			20736*	20736*	26827*	23464	20322*	16569	16337*	12406	13694*	9593	11817*	7559	7853*	6030		4395*	4395*	14	
-1,5 m	12661*	12661*	22080*	22080*	28017*	22408	21346*	15765	17096*	11820	14196*	9178	12071*	7283	6044*	5887		4965*	4965*	13.6	
-3,0 m	16883*	16883*	25848*	25848*	28090*	21888	21627*	15299	17337*	11453	14295*	8917	11945*	7130				5796*	5796*	13.1	
-4,5 m	21857*	21857*	31433*	31433*	27092*	21772	21088*	15131	16925*	11310	13811*	8835	10073*	7153				7063*	6918	12.3	
-6,0 m	27874*	27874*	32922*	32922*	24912*	21999	19555*	15245	15618*	11404	12371*	8981						9165*	8144	11.2	
-7,5 m	35591*	35591*	27509*	27509*	21180*	21180*	16606*	15670	12818*	11808								10622*	10362	9.85	
-9,0 m					14947*	14947*	10999*	10999*											9695*	9695*	7.95

Balancín largo S Longitud del balancín de 5,62 m, cuchara de 2,4 m³ (2.590,2 kg), tejas 650G, alcance máximo de 14,29 m

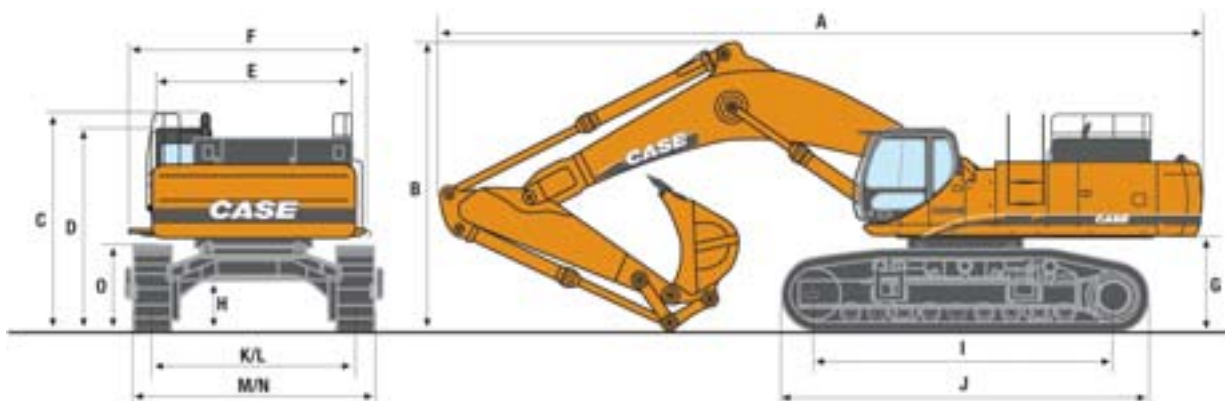
9,0 m																		11951*	11951*	8.14	
7,5 m									12706*	12706*									11849*	11849*	9.12
6,0 m							17649*	17649*	15806*	14924									12177*	12177*	9.76
4,5 m			32815*	32815*	23861*	23861*	19339*	19339*	16657*	14276									12908*	11474	10.14
3,0 m			37900*	37900*	26957*	26041	21050*	18302	17572*	13585									14119*	10767	10.29
1,5 m			29256*	29256*	28981*	24424	22329*	17305	18262*	12981									15918*	10543	10.22
0 m			33857*	33857*	29512*	23526	22825*	16643	18436*	12560									16349*	10810	9.91
-1,5 m	26302*	26302*	37697*	37697*	28538*	23207	22273*	16342	17737*	12390									16789*	11709	9.35
-3,0 m	37483*	37483*	33429*	33429*	25946*	23350	20297*	16415											17100*	13659	8.49
-3,0 m			26780*	26780*	21110*	21110*													16866*	16866*	7.21

\* Capacidad hidráulica 87%

# EXCAVADORAS DE CADENAS CXB

CX800B

## Dimensiones exteriores - Configuración excavación masiva

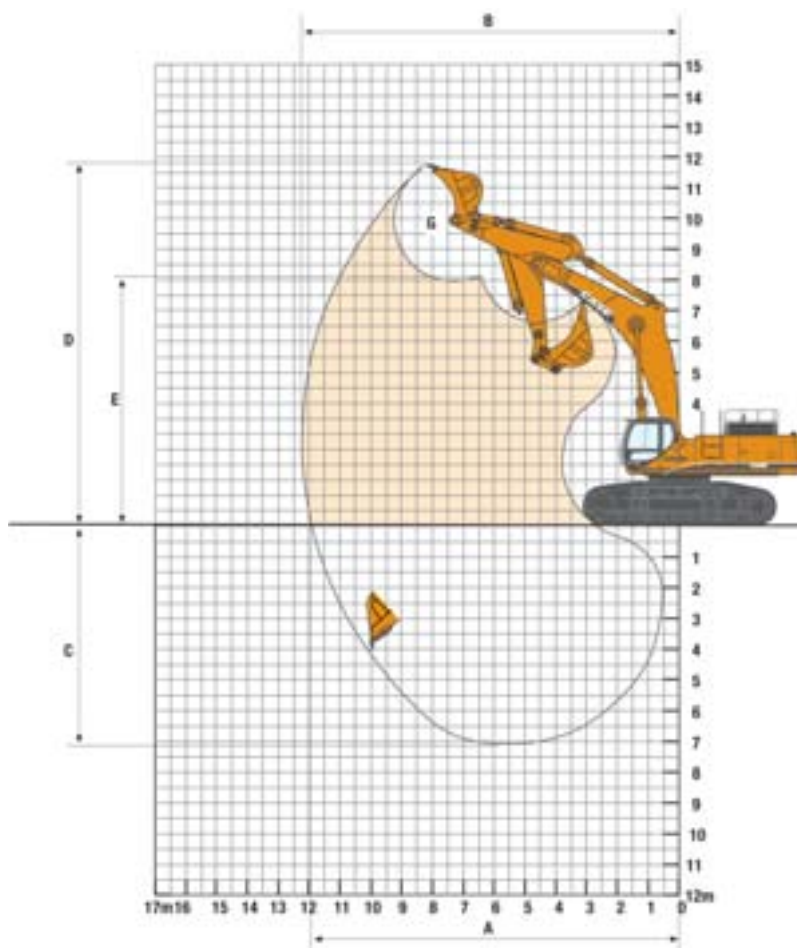


Balancín de 2,98 m

	Longitud total (sin accesorio)	7640 mm
A	Longitud total (con accesorio)	13230 mm
B	Altura total (con accesorio)	5000 mm
C	Altura total (sin accesorio)	3880 mm
D	Altura de la cabina	3570 mm
E	Anchura total de torreta (sin pasarelas)	3470 mm
F	Anchura total de torreta (con pasarelas)	4250 mm
	Radio de giro (extremo trasero)	4300 mm
G	Distancia al suelo bajo la torreta	1590 mm
H	Distancia mínima al suelo 890 mm	890 mm
I	Distancia entre ejes (entre centros de ruedas)	5070 mm
J	Longitud total de las cadenas	6360 mm
K	Anchura de vía (chasis extendido)	3450 mm
L	Anchura de vía (chasis recogido)	2830 mm
M	Anchura total del chasis (extendido) (con tejas de 650 mm)	4360 mm
N	Anchura total del chasis (recogido) (con tejas de 650 mm)	3740 mm
O	Altura de las cadenas	1500 mm



## Prestaciones - Configuración excavación masiva



### Balancín de 2,98 m

	Longitud de la pluma	7250 mm
	Radio de la cuchara	2200 mm
	Giro en la articulación de la cuchara	162 °
A	Alcance máximo en el suelo	11990 mm
B	Alcance máximo	12310 mm
C	Profundidad de excavación máxima	7030 mm
D	Altura de excavación máxima	11760 mm
E	Altura de vertido máxima	7890 mm
	Fuerza de arranque del balancín	317 kN
	Fuerza de arranque de la cuchara	430 kN

# EXCAVADORAS DE CADENAS CXB

CX800B

## Funcionamiento versátil

El modo Superpower prioriza la velocidad cuando es necesario para aumentar el rendimiento y optimizar el aprovechamiento del combustible. Las excelentes fuerzas de excavación garantizan la máxima productividad en distintas condiciones de trabajo.

El modo automático de gran altura de vertido reduce los ciclos de trabajo, y se combina el control avanzado del acelerador con el selector de modo para ofrecer al operario el control absoluto de la máquina.

El diseño de la pluma y del brazo para trabajos pesados, con pie de pluma fundido y plancha de acero adicional en los puntos de disipación de tensiones, asegura la máxima duración y fiabilidad. El balancín para excavación masiva está construido con materiales de grosor adicional con refuerzo estructural para proporcionar una larga vida de servicio y la máxima productividad.





## Cuenta con Case

Cuenta con Case y su concesionario de Case cuando necesite equipos productivos y soluciones de servicio integral, asesoramiento experto, financiación flexible, repuestos originales Case y servicio rápido. Estamos a su disposición para ofrecerle lo último en experiencia de propiedad.

## Orgullo de Case

Puede estar orgulloso de que en su equipo figure el nombre de Case. Más de un siglo de productividad y rendimiento respaldan a la marca. Case y su concesionario de Case estarán siempre a su disposición: no sólo al adquirir el equipo, sino también tras 1.000 o 10.000 horas con él.

## Una historia rica que nos enorgullece

La tradición de Case Construction Equipment se remonta a más de 165 años. A partir de las innovaciones de J.I. Case en la maquinaria de vapor a finales del siglo XIX, se desarrollaron equipos para la construcción de carreteras que ayudaron a crear calles y carreteras en todo el mundo a principios del siglo XX. En 1912, Case iba camino de consolidarse como fabricante de equipos "full-line". La empresa continuó ampliando su negocio de equipos de construcción en los siguientes 45 años.

## Celebrando una tradición de innovación

En 1957, Case produjo la primera retrocargadora integrada del mundo fabricada y garantizada por un solo fabricante. En las décadas posteriores e inmersos ya en el siglo XXI, Case ha seguido desarrollando una larga relación de innovaciones pioneras en su sector, y ha desempeñado una función de liderazgo en el lanzamiento de productos y soluciones novedosos. En la actualidad Case produce 15 líneas de equipos y más de 90 modelos que responden a los desafíos de construcción más exigentes. Con el apoyo de la fabricación y ventas en más de 150 países, Case satisface las necesidades de sus clientes en todo el mundo.

## Apoyo al cliente

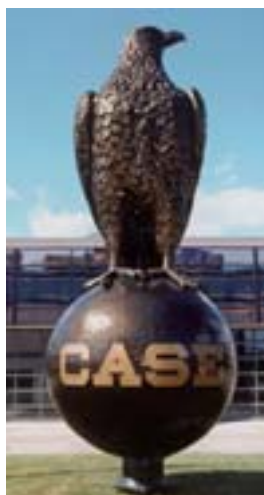
Más de 370 concesionarios y 900 puntos de venta en todo el mundo venden equipos Case y les prestan servicio. No importa dónde trabaje, estamos a su disposición para apoyar y proteger su inversión.

Para localizar un concesionario Case o conocer más detalles de los equipos y servicios al cliente de Case, visite [www.casece.com](http://www.casece.com). En su concesionario de Case estarán encantados de informarle acerca de las flexibles opciones de financiación, los fiables repuestos y el servicio rápido.

Tiene sentido. Cuenta con Case.

### Case les ofrece:

**EQUIPOS | FINANCIACIONES | PIEZAS | SERVICIO POSVENTA**



# Equipamiento de serie

## CONTROL DEL MOTOR

Motor Isuzu Tier III que cumple la normativa de la UE nivel IIIA  
Ventilador accionado hidráulicamente y reversible  
Control electrónico del sistema de inyección  
Pre calentamiento automático del motor  
Regreso automático/manual del motor a ralentí  
Recirculación de los gases de escape  
Parada de emergencia  
Bomba eléctrica de repostaje con parada automática  
Filtro de combustible con separador de agua

## CONTROL HIDRÁULICO

Modos de trabajo Auto (automático) / Heavy (uso severo) / Super Power (superpotencia)  
Control variable del par de la bomba  
Control automático de la función Power Boost  
Prioridad de la pluma  
Control del freno de giro  
Filtro hidráulico superfino de fibra sintética y alto rendimiento (retención elevada de contaminación)  
Dos velocidades de desplazamiento con dispositivo Automatic Down Shift

## ENTORNO DEL OPERARIO

Cabina con gran visibilidad y acristalamiento de seguridad  
Consola con reposabrazos retráctil y ajustable con memoria de posiciones  
Palanca de seguridad  
Sistema de calefacción y aire acondicionado autoajustable

Soporte para vasos  
Pantalla del monitor lateral de gran visibilidad con ajuste automático del brillo  
Mensajes (función, temperatura, seguridad, etc.) en la pantalla  
Sistema de diagnóstico integrado  
Modos de trabajo (Auto/Heavy/Super Power) combinados con acelerador del motor  
Dispositivo antirrobo  
Contador de horas de trabajo  
Preajustes del caudal de los circuitos hidráulicos auxiliares seleccionables  
Consola delantera derecha con reloj y soporte para teléfono móvil  
Amortiguadores de golpes de gran capacidad en la cabina con apoyos hidráulicos de 4 puntos  
Deflector de lluvia  
Parabrisas de apertura bloqueable  
Limpiaparabrisas y lavaparabrisas  
Parabrisas delantero inferior desmontable con almacenamiento en cabina  
Techo de cristal y parasol deslizante  
Mandos cortos y fáciles de usar con disposición ISO  
Parasol ajustable  
Alfombrilla lavable  
Retrovisor y espejos de seguridad  
Compartimientos para guardar objetos  
Compartimiento refrigerado integrado  
Tomas de corriente para accesorios de 12 V y 24 V de CC  
Cambio de martillo/cizalla seleccionado en cabina  
Ajuste adelante y atrás del conjunto del asiento y la consola

## ASIENTO DEL OPERARIO

Asiento con suspensión mecánica de baja frecuencia totalmente ajustable que incluye amortiguador hidráulico de doble acción  
Ajuste del peso  
Ajuste horizontal y en altura  
Reposacabezas ajustable  
Ángulo del respaldo del asiento ajustable hasta la horizontal  
Reposabrazos ajustable  
Cinturón de seguridad

## SISTEMA ELÉCTRICO

Conectores impermeables  
Doble bocina  
Dos luces de trabajo en la cabina  
Una luz de trabajo en la torreta  
Dos luces de trabajo en la pluma

## CHASIS

Bastidor retráctil  
Cadenas selladas y lubricadas de larga duración  
Guías de oruga

## EQUIPAMIENTO

Bulones y casquillos EMS (sistema de mantenimiento prolongado) de serie (intervalo de lubricación de 1.000 horas para todos excepto para el anclaje de la cuchara, que es de 250 horas)  
Arandelas laterales de resina de baja fricción en la pluma y el balancín  
Caja de herramientas grande  
Preinstalación para protección de cabina opcional  
Pasarelas

# Equipamiento opcional

Pluma de serie de 8,40 m  
Pluma de excavación masiva de 7,25 m  
Balancín de 3,66 m, 4,44 m o 5,62 m  
Balancín de excavación masiva de 2,98 m  
Dispositivo de retirada del contrapeso  
Válvulas hidráulicas de seguridad en pluma y balancín

Circuito hidráulico de cuchara/cuchara bivalva  
Circuito hidráulico de martillo  
Circuito hidráulico de martillo/cizalla  
Guía de cadenas en toda su longitud  
Anchura de vía 650 mm - 750 mm - 900 mm (según la versión)  
Protección de la cabina FOPS de nivel 2

Protección del parabrisas a elegir  
GPS (sistema de posicionamiento global) por satélite  
Sistema de engrase centralizado accionado automáticamente por una bomba eléctrica de engrase

*El equipamiento estándar y opcional puede variar en cada país.*

*Las imágenes no se incluyen en el contrato.*

## Worldwide Case Construction Equipment Contact Information

### EUROPE/AFRICA/MIDDLE EAST:

Centre D'affaires EGB  
5, Avenue Georges Bataille - BP 40401  
60671 Le Plessis-Belleville - FRANCE

### NORTH AMERICA/MEXICO:

700 State Street  
Racine, WI 53404 U.S.A.

### LATIN AMERICA:

Av. General David Sarnoff 2237  
32210 - 900 Contagem - MG  
Belo Horizonte BRAZIL

### ASIA PACIFIC:

Unit 1 - 1 Foundation Place - Prospect  
New South Wales - 2148 AUSTRALIA

### CHINA:

No. 29, Industrial Premises, No. 376,  
De Bao Road, Waigaoqiao Ftz, Pudong,  
SHANGHAI, 200131, P.R.C.

## Case Construction Equipment

CNH Maquinaria Spain, S.A.  
Av. José Garate, 11  
28820 Coslada - Madrid  
Teléfono 916603800  
Fax 916736363

**CASE** Customer  
Assistance  
**00800-2273-7373**

La llamada es gratuita desde teléfono fijo. Antes de llamar con su teléfono móvil, consulte tarifas con su operador.



NOTA: Los equipos estándar y opcionales pueden variar en función de la demanda y de las particulares normativas aplicables en cada país. Las ilustraciones pueden mostrar equipos no estándar o no mencionados - consulte en su concesionario CASE. Además, la compañía CNH se reserva el derecho de modificar sin previo aviso las especificaciones de sus máquinas, sin incurrir por ello en ninguna obligación.

Cumple la directiva 98/37/CE

