

CASE
CONSTRUCTION

PELLES HYDRAULIQUES CX SERIE C

CX145C SR | CX235C SR

TIER
4i



PELLES HYDRAULIQUES CX SERIE C

CX145C SR | CX235C SR

Des pelles complètes

Riche du succès éprouvé des pelles sur chenilles de la série C, Case a développé les modèles CX145C SR et CX235C SR à court rayon en mettant l'accent sur les niveaux de performances et la productivité. Dotées du circuit hydraulique intelligent Case, les pelles CX145C SR et CX235C SR se révèlent particulièrement puissantes malgré leur format compact et affichent un rendement énergétique et une productivité maximum, tout en assurant des coûts d'exploitation réduits.

Contrôle total de l'opérateur

La nouvelle cabine certifiée ROPS offre des niveaux sonores et un confort dignes de l'habitacle d'une automobile. La visibilité, l'espace disponible et le siège ont été tout particulièrement améliorés, un nouvel écran couleur fournit les informations essentielles relatives à la machine et des caméras apportent un maximum de sécurité et d'efficacité.





PELLES HYDRAULIQUES CX SERIE C

CX145C SR | CX235C SR



Faible rayon d'encombrement

Grâce à leur faible rayon d'encombrement, les machines peuvent intervenir dans les espaces restreints. Les nouvelles CX145C SR et CX235C SR sont le choix idéal pour les travaux sur les voies routières, les ponts, dans les zones urbaines et sur tout chantier où l'espace est exigü. Les nouvelles machines SR de Case sont conçues pour renforcer la productivité de l'opérateur, qui peut se concentrer sur son travail sans craindre d'endommager son matériel : il bénéficie donc d'une plus grande sécurité sur le chantier.

Efficacité énergétique

Le circuit hydraulique intelligent Case (CIHS) comporte plusieurs fonctions écoénergétiques visant à renforcer les performances, le rendement et la puissance des machines.

Associé à un puissant moteur diesel économe en carburant et conforme Tier 4 Interim, il permet d'économiser jusqu'à 17 % de carburant sur la CX235C SR et jusqu'à 9 % de carburant sur la CX145C SR.

Le cadran de commande simple propose trois modes de travail ainsi que le réglage Super puissance offrant un maximum de puissance moteur et hydraulique.

La fonction « Power Boost » fournit une surpression pendant 8 secondes afin d'optimiser les performances de creusement.

La commande de flèche économique augmente l'efficacité énergétique lors des opérations de rotation et d'abaissement de la flèche, tandis que la commande de décharge optimise encore l'utilisation d'énergie pendant les pivotements. La commande automatique et économique coupe la consommation d'énergie lorsque les leviers de commande se trouvent au point mort. La commande de la course du tiroir, quant à elle, garantit une plus grande manœuvrabilité dans les travaux de creusement et de nivellement.

Les machines disposent en outre du ralenti automatique et de la coupure automatique du moteur, afin de réduire encore la consommation superflue de carburant. La commande variable du couple des pompes fournit un contrôle parfait sur le moteur et le circuit hydraulique, favorisant ainsi encore les économies. Ces efforts en faveur de la réduction de la consommation de carburant ne remettent nullement en question les performances des pelles : les pelles SR améliorent de 5 % la rapidité des cycles de travail et de 6 % les performances de levage.

Robustesse et qualité

Les pelles à court rayon s'inscrivent dans la tradition de robustesse et de qualité reconnue chez Case. En associant des composants et des matériaux de qualité supérieure dans des machines conçues pour offrir des niveaux de productivité très élevés, Case a renforcé la fiabilité et la longévité de ses produits tout en réduisant les coûts de possession et les temps d'arrêt pour le client.



PELLES HYDRAULIQUES CX SERIE C

CX145C SR | CX235C SR



Entretien simplifié

Le regroupement de tous les filtres facilite leur accès et accélère les opérations d'entretien. Par ailleurs, les points de graissage à distance et les bagues EMS de série rallongent les intervalles de graissage à 1 000 heures.

Un filtre synthétique porte les intervalles de vidange d'huile hydraulique à 5000 heures, tandis que les intervalles de vidange d'huile moteur sont établis à 500 heures-service. Les refroidisseurs et radiateurs à éléments juxtaposés sont facilement accessibles pour les opérations de nettoyage et d'entretien. De plus, le filtre à tamis amovible permet de réduire les temps d'arrêt de la machine et de renforcer la productivité du client.

La nouvelle conception de la tourelle permet d'accéder à tous les points d'entretien depuis le sol, grâce à des portes d'accès à grande ouverture latérale. La pompe de remplissage standard d'un débit de 100 l/min avec fonction d'arrêt automatique et le grand réservoir minimisent les temps d'arrêt et garantissent une productivité maximale pour jusqu'à deux journées de travail.





PELLES HYDRAULIQUES CX SERIE C

CX145C SR | CX235C SR

Confort et sécurité de l'opérateur

Les pelles SR de Case donnent une nouvelle dimension au confort de conduite, grâce à la nouvelle cabine certifiée ROPS et FOPS Niveau 2 qui est 7 % plus grande et dont les niveaux sonores sont très proches de ceux de l'habitacle d'une automobile.

Avec un système de climatisation amélioré (se traduisant par une augmentation de 28 % du flux d'air et de 20 % des performances), un siège ajustable à suspension, un espace plus vaste pour les jambes, un porte-gobelet et divers compartiments de rangement, vous bénéficiez de l'environnement de travail le plus productif possible.

L'amélioration de la visibilité est remarquable et un nouvel écran couleur multifonctions a été installé. Ce très grand écran LED fournit des informations importantes relatives à la machine, organisées selon des menus clairs et intuitifs. Les images des caméras arrière et latérales peuvent être visualisées suivant un schéma d'écran multifenêtres, les données vitales de la machine restant clairement visibles.

Une jauge ECO affiche la consommation de carburant en temps réel et permet à l'opérateur de réduire la puissance pour économiser le carburant lorsque la situation le permet, améliorant ainsi le rendement et la productivité. L'écran donne également accès à des diagnostics embarqués, ce qui limite les temps d'arrêt pour les opérations d'entretien.





PELLES HYDRAULIQUES CX SERIE C

CX145C SR | CX235C SR





PELLES HYDRAULIQUES CX SERIE C

CX145C SR

Caractéristiques

Moteur

Modèle _____ ISUZU AM-4JJ1X certifié Tier 4 interim
Type _____ Moteur diesel 4 cycles, 4 cylindres en ligne, système de refroidissement à eau, rampe d'injection commune haute pression (commande électrique), turbo avec refroidisseur intermédiaire, système DPD
Nombre de cylindres _____ 4
Alésage/Course _____ 95,4 x 104,9 mm
Puissance ISO 9249 _____ 74,9 kW à 2000 tr/min
Couple maximum ISO 9249 _____ 359 Nm à 1600 tr/min

Circuit hydraulique

Débit d'huile maxi _____ 2 x 129 l/min à 2000 tr/min
2 pompes à pistons axiaux à cylindrée variable avec système de régulation
Pression de fonctionnement des circuits _____
Flèche/Bras/Godet _____ 34,3 MPa
Flèche/Bras/Godet (avec Power Boost) _____ 36,3 MPa
Circuit de rotation _____ 28,0 MPa
Circuit de translation _____ 34,3 MPa

Rotation

Vitesse de rotation maximum _____ 10,6 tr/min

Translation

Moteur de translation _____ Moteur à pistons axiaux à cylindrée fixe
Vitesse de translation maxi _____ 5,6 km/h (changement automatique de vitesse)
Petite vitesse de translation _____ 3,4 km/h
Rampe franchissable _____ 70% (35°)
Effort de traction _____ 116 kN

Circuit électrique

Circuit de _____ 24 V
Alternateur _____ 50 Amp

Châssis porteur

Nombre de galets inférieurs (de chaque côté) _____ 7
Nombre de galets supérieurs (de chaque côté) _____ 1
Nombre de patins (de chaque côté) _____ 43
Type de patin _____ Triple arête

Contenances

Réservoir de carburant _____ 200 l
Circuit hydraulique _____ 158 l
Circuit de refroidissement _____ 15,3 l

Poids et pression au sol

Avec bras de 2,50 m, godet de 0,5 m³, opérateur, lubrifiant, liquide de refroidissement, réservoir plein et protection toit OPG niveau 2

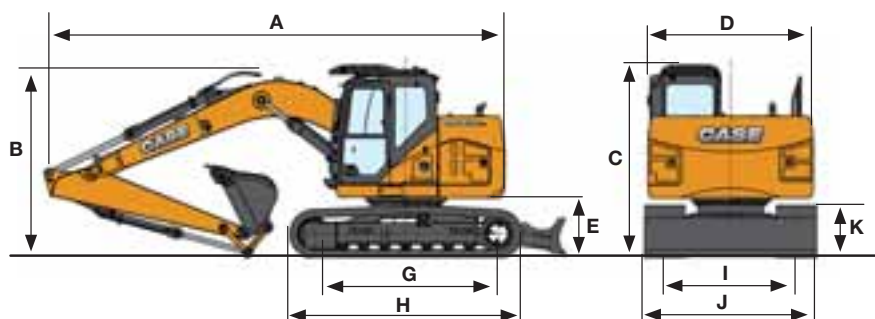
CX145C SR LC	Poids (kg)	Pression au sol (MPa)
Patin de 600 mm	14 400	0,036

LAME CX145C SR	Poids (kg)	Pression au sol (MPa)
Patin de 600 mm	14 500	0,039

Avec bras de 2,10 m, godet de 0,45 m³, opérateur, lubrifiant, liquide de refroidissement, réservoir plein et protection toit OPG niveau 2

LAME FLECHE DEPORTEE CX145C SR	Poids (kg)	Pression au sol (MPa)
Patin de 600 mm	15 200	0,041

Dimensions totales



CX145C SR LC

	Bras de 2,50 m	Bras de 3,00 m	Bras de 2,10 m
Longueur hors-tout sans équipement	3500 mm	3500 mm	3500 mm
A Longueur hors-tout avec équipement	7220 mm	7180 mm	7210 mm
B Hauteur hors-tout avec équipement	2900 mm	2900 mm	2900 mm
C Hauteur de la cabine	2900 mm	2900 mm	2900 mm
D Largeur hors-tout de la tourelle	2490 mm	2490 mm	2490 mm
Rayon d'encombrement (arrière)	1490 mm	1490 mm	1490 mm
E Hauteur sous tourelle	880 mm	880 mm	880 mm
F Garde au sol minimale	440 mm	440 mm	440 mm
G Empattement (d'axe en axe)	2790 mm	2790 mm	2790 mm
H Longueur hors-tout du châssis	3500 mm	3500 mm	3500 mm
I Voie des chaînes	1990 mm	1990 mm	1990 mm
J Largeur hors-tout du châssis (avec patin de 600 mm)	2590 mm	2590 mm	2590 mm
K Hauteur des chaînes du châssis	790 mm	790 mm	790 mm

LAME CX145C SR

	Bras de 2,50 m	Bras de 3,00 m	Bras de 2,10 m	FLECHE DEPORTEE Bras de 2,10 m
Longueur hors-tout sans équipement	4160 mm	4160 mm	4160 mm	4160 mm
A Longueur hors-tout avec équipement	7880 mm	7840 mm	7870 mm	7680 mm
B Hauteur hors-tout avec équipement	2900 mm	2900 mm	2900 mm	2900 mm
C Hauteur de la cabine	2900 mm	2900 mm	2900 mm	2900 mm
D Largeur hors-tout de la tourelle	2490 mm	2490 mm	2490 mm	2490 mm
Rayon d'encombrement (arrière)	1490 mm	1490 mm	1490 mm	1490 mm
E Hauteur sous tourelle	880 mm	880 mm	880 mm	880 mm
F Garde au sol minimale	440 mm	440 mm	440 mm	440 mm
G Empattement (d'axe en axe)	2790 mm	2790 mm	2790 mm	2790 mm
H Longueur hors-tout du châssis	3500 mm	3500 mm	3500 mm	3500 mm
I Voie des chaînes	1990 mm	1990 mm	1990 mm	1990 mm
J Largeur hors-tout du châssis (avec patin de 600 mm)	2590 mm	2590 mm	2590 mm	2590 mm
K Hauteur des chaînes du châssis	790 mm	790 mm	790 mm	790 mm

Dimensions et course de lames

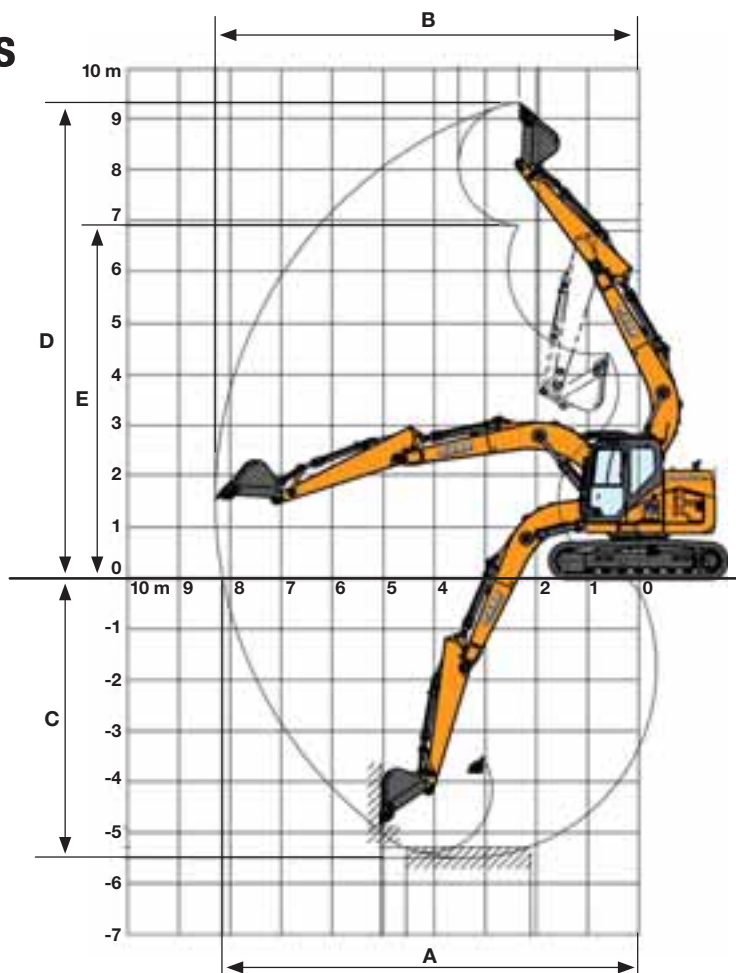
LAME / FLECHE DEPORTEE CX145C SR

Dimensions de la lame (largeur x hauteur)	2590 x 570 mm
Course de la lame (relevée/abaissée)	510 x 520 mm

PELLES HYDRAULIQUES CX SERIE C

CX145C SR

Données de performances



LAME CX145C SR LC/CX145C SR

	Bras de 2,50 m	Bras de 3,00 m	Bras de 2,10 m	FLECHE DEPORTEE Bras de 2,10 m
Longueur de la flèche	4630 mm	4630 mm	4630 mm	4500 mm
Rayon du godet	1200 mm	1200 mm	1200 mm	1200 mm
Rayon d'action de l'axe du godet	178 °	178 °	178 °	178 °
A Portée maxi au plan de référence au sol	8140 mm	8600 mm	7780 mm	7430 mm
B Portée maxi	8290 mm	8740 mm	7940 mm	7590 mm
C Profondeur de creusement maxi	5510 mm	6010 mm	5110 mm	4910 mm
D Hauteur de creusement maxi	9340 mm	9690 mm	9060 mm	8630 mm
E Hauteur de déversement maxi	6940 mm	7290 mm	6660 mm	6250 mm

Force de creusement Avec godet de 0,5 m³ (ISO 6015)

LAME CX145C SR LC/CX145C SR	Bras de 2,50 m	Bras de 3,00 m	Bras de 2,10 m	FLECHE DEPORTEE Bras de 2,10 m
Force de creusement du bras	62 kN	56 kN	70 kN	59,5 kN
- avec Power Boost	66 kN	60 Kn	74 kN	
Force de creusement du godet	90 kN	90 kN	90 kN	89,3 kN
- avec Power Boost	95 kN	95 kN	95 kN	

Capacité de levage

Avant 360°	PORTEE						
	0 m	1,5 m	3,0 m	4,5 m	6,0 m	7,5 m	A portée maxi m

CX145C SR. LC. Bras standard de 2,50 m, godet de 0,50 m³, patins 600G, portée maxi de 8,29 m

7,5 m							2360 *	2360 *					1300*	1300*	5,24
6,0 m							2960 *	2960 *	2320 *	2210			1100*	1100*	6,70
4,5 m							3690 *	3510	2940 *	2170	1100*	1100*	1040*	1040*	7,52
3,0 m				7250*	6530	5260 *	3360	3360	2070	2280	1370		1040*	1040*	7,92
1,5 m				9800*	5880	5190	3100	3220	1950	2230	1320		1110*	1110*	8,00
0 m			2770 *	2770 *	8330*	5430	4960	2900	3110	1850	2180	1280	1240*	1200	7,77
-1,5 m			5160 *	5160 *	9620*	5390	4860	2810	3060	1810			1500*	1360	7,22
-3,0 m			8100 *	8100 *	7980*	5590	4890	2860	3100	1870			2060*	1720	6,26
-4,5 m					4510*	4510*	2650 *	2650 *					2200*	2200*	4,69

CX145C SR. LC. Bras court de 2,10 m, godet de 0,55 m³, patins 600G, portée maxi de 7,94 m

7,5 m							1980 *	1980 *					1600*	1600*	4,63
6,0 m							3200 *	3200 *	2180 *	2140			1330*	1330*	6,26
4,5 m				4580*	4580*	4370 *	3500	3330 *	2110				1250*	1250*	7,14
3,0 m				8030*	6420	5390	3270	3300	2020	1620*	1330		1250*	1250*	7,57
1,5 m				9970*	5660	5100	3020	3170	1900	2160*	1290		1320*	1240	7,65
0 m				7620*	5310	4980	2830	3070	1810				1470*	1280	7,41
-1,5 m			5590 *	5590 *	9320*	5370	4830	2790	3050	1790			1790*	1470	6,82
-3,0 m			8330 *	8330 *	7140*	5500	4840	2870					2500*	1940	5,80
-4,5 m					3060*	3060*							2240*	2240*	3,79

CX145C SR. LC. Bras long de 3,00 m, godet de 0,37 m³, patins 600G, portée maxi de 8,76 m

7,5 m							2340 *	2340 *					1270*	1270*	5,98
6,0 m							2750 *	2750 *	2290 *	2290			1110*	1110*	7,27
4,5 m							3070 *	3070	2730 *	2240	2000*	1460	1060*	1060*	8,02
3,0 m				4640*	4640*	4250 *	3440	3370 *	2120	2320	1410		1070*	1070*	8,40
1,5 m				8960*	6060	5270 *	3160	3260	1980	2250	1340		1130*	1060	8,47
0 m			2790 *	2790 *	9520*	5460	4980	2910	3130	1860	2190	1280	1250*	1080	8,26
-1,5 m	3860 *	3860*	4690 *	4690 *	9350*	5300	4830	2780	3050	1790	2160	1260	1480*	1200	7,74
-3,0 m	5020 *	5020*	6880 *	6880 *	8720*	5370	4840	2810	3070	1810			1950*	1470	6,85
-4,5 m			9040 *	9040 *	5870*	5440	3900 *	2900					2370*	2160	5,44

PELLES HYDRAULIQUES CX SERIE C

CX145C SR

Capacité de levage

Avant 360°	PORTEE						
	0 m	1,5 m	3,0 m	4,5 m	6,0 m	7,5 m	A portée maximale m

CX145C SR. LAME ABAISSÉE. Bras standard de 2,50 m, godet de 0,50 m³, patins 600G, portée maxi de 8,29 m

7,5 m						2360 *	2360 *					1300*	1300*	5,24	
6,0 m						2960 *	2960 *	2320 *	2270			1100*	1100*	6,70	
4,5 m						3690 *	3590	2940 *	2230	1100*	1100*	1040*	1040*	7,52	
3,0 m				7250*	6760	5260 *	3450	3870 *	2130	2310*	1410	1040*	1040*	7,92	
1,5 m				9800*	6100	6330 *	3190	4730 *	2000	2770*	1360	1110*	1110*	8,00	
0 m			2770 *	2770 *	8330*	5650	6740 *	2980	4870 *	1900	2480	1310	1240*	1240	7,77
-1,5 m			5160 *	5160 *	9620*	5610	6520 *	2900	4640 *	1860			1500*	1390	7,22
-3,0 m			8100 *	8100 *	7980*	5710	5470 *	2950	3510 *	1920			2060*	1770	6,26
-4,5 m					4510*	4510*	2650 *	2650 *					2200*	2200*	4,69

CX145C SR. LAME ABAISSÉE. Bras court de 2,10 m, godet de 0,55 m³, patins 600G, portée maxi de 7,94 m

7,5 m						1980 *	1980 *					1600*	1600*	4,63	
6,0 m						3200 *	3200 *	2180 *	2180*			1330*	1330*	6,26	
4,5 m				4580*	4580*	4370 *	3590	3330 *	2170			1250*	1250*	7,14	
3,0 m				8030*	6660	5440 *	3360	4400 *	2070	1620*	1360	1250*	1250*	7,57	
1,5 m				9970*	5890	6480 *	3110	4780 *	1950	2160*	1320	1320*	1270	7,65	
0 m				7620*	5530	6700 *	2920	4830 *	1860			1470*	1320	7,41	
-1,5 m			5590 *	5590 *	9320*	5590	6310 *	2880	4430 *	1840			1790*	1510	6,82
-3,0 m			8330 *	8330 *	7140*	5710	4960 *	2960					2500*	1990	5,80
-4,5 m					3060*	3060*							2240*	2240*	3,79

CX145C SR. LAME ABAISSÉE. Bras long de 3,00 m, godet de 0,37 m³, patins 600G, portée maxi de 8,76 m

7,5 m						2340 *	2340 *					1270*	1270*	5,98	
6,0 m						2750 *	2750 *	2290 *	2290*			1110*	1110*	7,27	
4,5 m						3070 *	3070 *	2730 *	2290	2000*	1420	1060*	1060	8,02	
3,0 m				4640*	4640*	4250 *	3530	3510 *	2180	2570*	1450	1070*	1070*	8,40	
1,5 m				8960*	6300	6020 *	3260	4580 *	2040	3080*	1380	1130*	1090	8,47	
0 m			2790 *	2790 *	9520*	5680	6660 *	3000	4840 *	1910	3310*	1320	1250*	1110	8,26
-1,5 m	3860 *	3860*	4690 *	4690 *	9350*	5520	6610 *	2870	4750 *	1840	2470*	1300	1480*	1230	7,74
-3,0 m	5020 *	5020*	6880 *	6880 *	8720*	5590	5880 *	2890	4060 *	1870			1950*	1510	6,85
-4,5 m			9040 *	9040 *	5870*	5630	3900 *	2980 *					2370*	2220	5,44

* Capacité hydraulique de 87 %

Capacité de levage

Avant 360°	PORTEE												
	0 m	1,5 m	3,0 m	4,5 m	6,0 m	7,5 m	A portée maximale m						

CX145C SR. LAME RELEVÉE. Bras standard de 2,50 m, godet de 0,50 m³, patins 600G, portée maxi de 8,29 m

7,5 m							2360 *	2360 *					1300*	1300*	5,24
6,0 m							2960 *	2960 *	2320 *	2150			1100*	1100*	6,70
4,5 m							3690 *	3430	2840	2110	1100*	1100*	1040*	1040*	7,52
3,0 m				7250*	6380	4470	3260	2730	2010	1840	1320	1040*	1040*	1040*	7,92
1,5 m				8560	5710	4190	3010	2610	1890	1780	1270	1110*	1110*	1110*	8,00
0 m			2770 *	2770 *	7950	5260	3970	2800	2500	1780	1740	1230	1240*	1150	7,77
-1,5 m			5160 *	5160 *	7960	5220	3870	2720	2450	1740			1500*	1300	7,22
-3,0 m			8100 *	8100 *	7920	5330	3920	2770	2510	1800			2060*	1660	6,26
-4,5 m					4510*	4510*	2650 *	2650 *					2200*	2200*	4,69

CX145C SR. LAME RELEVÉE. Bras court de 2,10 m, godet de 0,55 m³, patins 600G, portée maxi de 7,94 m

7,5 m							1980 *	1980 *					1600*	1600*	4,63
6,0 m							3200 *	3200 *	2180 *	2070			1330*	1330*	6,26
4,5 m				4580*	4580*	4370 *	3400	2780	2050				1250*	1250*	7,14
3,0 m				8030*	6250	4380	3170	2680	1950	1620*	1270	1250*	1250	1250	7,57
1,5 m				8300	5490	4100	2920	2550	1840	1740	1230	1320*	1190	1190	7,65
0 m				7620*	5150	3900	2740	3460	1750			1470*	1230	1230	7,41
-1,5 m			5590 *	5590 *	7940	5210	3850	2690	2440	1730			1790*	1410	6,82
-3,0 m			8330 *	8330 *	7140*	5340	3930	2780					2500*	1870	5,80
-4,5 m					3060*	3060*							2240*	2240*	3,79

CX145C SR. LAME RELEVÉE. Bras long de 3,00 m, godet de 0,37 m³, patins 600G, portée maxi de 8,76 m

7,5 m							2340 *	2340 *					1270*	1270*	5,98
6,0 m							2750 *	2750 *	2290 *	2230			1110*	1110*	7,27
4,5 m							3070 *	3070 *	2730 *	2170	1930	1410	1060*	1060*	8,02
3,0 m				4640*	4640*	4250 *	3350	2790	2060	1870	1360	1070*	1060	1060	8,40
1,5 m				8780	5890	4270	3070	2640	1920	1800	1290	1130*	1010	1010	8,47
0 m			2790 *	2790 *	8060	5290	3990	2820	2510	1790	1740	1230	1250*	1040	8,26
-1,5 m	3860 *	3860*	4690 *	4690 *	7830	5140	3850	2690	2430	1720	1720	1210	1480*	1150	7,74
-3,0 m	5020 *	5020*	6880 *	6880 *	7900	5210	3860	2710	2460	1750			1950*	1420	6,85
-4,5 m			9040 *	9040 *	5870*	5280	3880	2810					2370*	2080	5,44

* Capacité hydraulique de 87 %

PELLES HYDRAULIQUES CX SERIE C

CX235C SR

Spécifications

Moteur

Modèle _____ ISUZU AM-4HK1X certifié Tier 4 interim
Type ___ Moteur diesel 4 cycles, 4 cylindres en ligne, refroidi par eau,
Rampe d'injection commune haute pression (commande électrique),
turbo avec refroidisseur intermédiaire, système DPD
Nombre de cylindres _____ 4
Alésage/Course _____ 115 x 125 mm
Puissance ISO 9249 _____ 119 kW à 1800 min⁻¹
Couple maximum ISO 9249 _____ 621 Nm à 1500 min⁻¹

Circuit hydraulique

Débit d'huile maxi _____ 2 x 211 l/min à 1800 min⁻¹
2 pompes à pistons axiaux à cylindrée variable avec système de régulation
Pression de fonctionnement des circuits _____
Flèche/Bras/Godet _____ 34,3 MPa
Flèche/Bras/Godet (avec mise sous tension automatique) _____ 36,4 MPa
Circuit de rotation _____ 29,4 MPa
Circuit de translation _____ 34,3 MPa

Rotation

Vitesse de rotation maximum _____ 11,8 tr/min

Translation

Moteur de translation ___ Moteur à pistons axiaux à cylindrée variable
Vitesse maxi de translation ___ 5,0 km/h (changement automatique de vitesse)
Vitesse de translation mini _____ 3,2 km/h
Rampe franchissable _____ 70 % (35°)
Effort de traction _____ 201 kN

Circuit électrique

Circuit _____ 24 V
Alternateur _____ 50 A

Châssis porteur

Nombre de galets inférieurs (de chaque côté) _____ 2
Nombre de galets supérieurs (de chaque côté) _____ 8
Nombre de tuiles (de chaque côté) _____ 49
Type de tuiles _____ Triple arête

Capacités

Réservoir de carburant _____ 320 l
Circuit hydraulique _____ 252 l
Circuit de refroidissement _____ 30,9 l

Poids et pression au sol

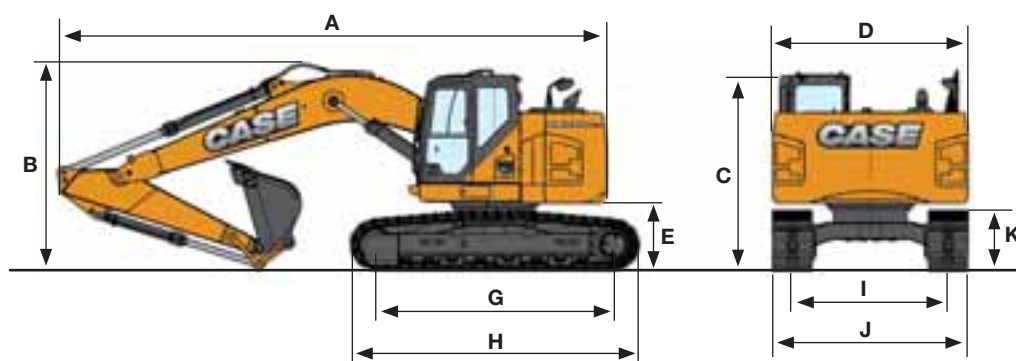
Avec bras de 2,40 m, godet de 1,0 m³, opérateur, lubrifiant, liquide de refroidissement, plein de carburant

CX235C SR LC	Poids (kg)	Pression au sol (MPa)
patins acier/caoutchouc de 600 mm	24.500	0,051
Patin à arêtes de 600 mm	24.100	0,05
Patin à arêtes de 700 mm	24.600	0,044
Patin à arêtes de 800 mm	24.900	0,039
Patin à arêtes de 900 mm	25.200	0,035

Avec bras de 2,40 m, godet de 1,0 m³, opérateur, lubrifiant, liquide de refroidissement, plein de carburant

CX235C SR LAME	Poids (kg)	Pression au sol (MPa)
patins acier/caoutchouc de 600 mm	25.500	0,057
Patin à arêtes de 600 mm	25.200	0,056
Patin à arêtes de 700 mm	25.500	0,049
Patin à arêtes de 800 mm	25.800	0,043

Dimensions totales



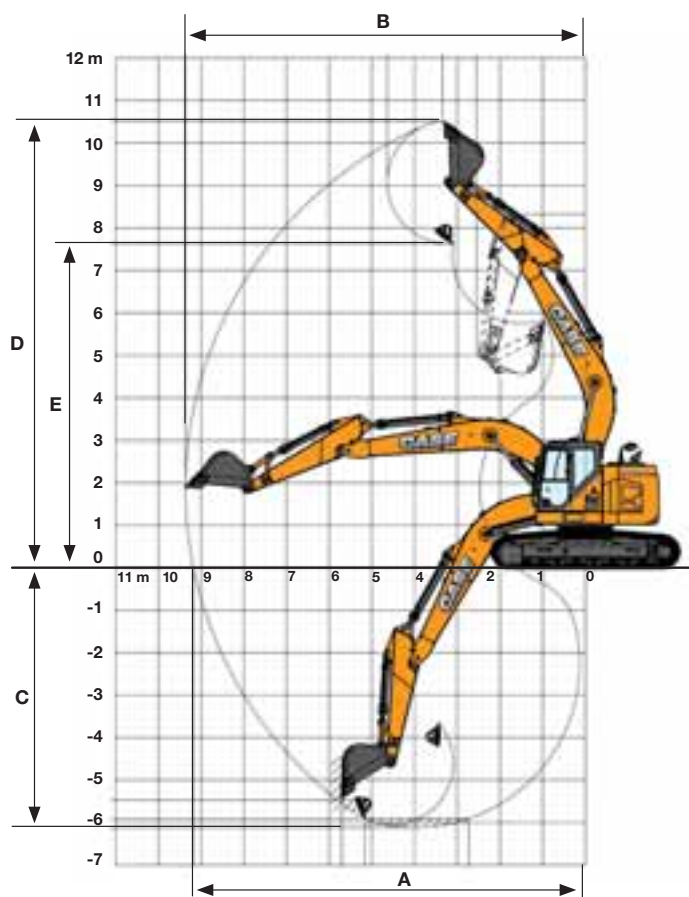
	Bras 2,40 m	Bras 1,90 m	HD Bras 2,94 m
Longueur hors tout (sans équipement)	4470 mm	4470 mm	4470 mm
A Longueur hors tout (avec équipement)	8920 mm	8940 mm	8830 mm
B Hauteur hors tout (avec équipement)	3180 mm	3100 mm	3090 mm
C Hauteur de cabine	3140 mm	3140 mm	3140 mm
D Largeur hors tout de la tourelle	2990 mm	2990 mm	2990 mm
Rayon d'encombrement (arrière)	1720 mm	1720 mm	1720 mm
E Hauteur sous tourelle	1020 mm	1020 mm	1020 mm
F Garde au sol minimale	440 mm	440 mm	440 mm
G Empattement	3660 mm	3660 mm	3660 mm
H Longueur hors tout du châssis	4470 mm	4470 mm	4470 mm
I Voie des chaînes	2390 mm	2390 mm	2390 mm
J Largeur hors tout du châssis (avec patins de 600 mm)	2990 mm	2990 mm	2990 mm
K Hauteur des chaînes du châssis	920 mm	920 mm	920 mm

CX235C SR LAME	Bras 2,40 m	Bras 1,90 m	HD Bras 2,94 m
Longueur hors tout (sans équipement)	4700 mm	4700 mm	4700 mm
A Longueur hors tout (avec équipement)	9300 mm	9320 mm	9210 mm
B Hauteur hors tout (avec équipement)	3180 mm	3100 mm	3090 mm
C Hauteur de cabine	3000 mm	3000 mm	3000 mm
D Largeur hors tout de la tourelle	2990 mm	2990 mm	2990 mm
Rayon d'encombrement (arrière)	1720 mm	1720 mm	1720 mm
E Hauteur sous tourelle	1020 mm	1020 mm	1020 mm
F Garde au sol minimale	440 mm	440 mm	440 mm
G Empattement	3370 mm	3370 mm	3370 mm
H Longueur hors tout du châssis	4180 mm	4180 mm	4180 mm
I Voie des chaînes	2200 mm	2200 mm	2200 mm
J Largeur hors tout du châssis (avec patins de 600 mm)	2800 mm	2800 mm	2800 mm
K Hauteur des chaînes du châssis	920 mm	920 mm	920 mm

PELLES HYDRAULIQUES CX SERIE C

CX235C SR

Performances



CX235C SR LC/CX235C SR LAME	Bras 2,40 m	Bras 1,90 m	HD Bras 2,94 m
Longueur de la flèche	5700 mm	5700 mm	5700 mm
Rayon du godet	1450 mm	1450 mm	1450 mm
Rayon d'action de l'axe du godet	177°	177°	177°
A Portée maxi au plan de référence au sol	9180 mm	8710 mm	9670 mm
B Portée maxi	9370 mm	8910 mm	9850 mm
C Profondeur de creusement maxi	6120 mm	5620 mm	6650 mm
D Hauteur de fouille maxi	10520 mm	10170 mm	10860 mm
E Hauteur de déversement maxi	7630 mm	7280 mm	7970 mm

Force de creusement

Avec godet de 1,0 m³ (ISO 6015)

CX235C SR LC/CX235C SR LAME	Bras 2,40 m	Bras 1,90 m	HD Bras 2,94 m
Force de creusement du bras	123 kN	142 kN	103 kN
-avec dispositif de surpuissance	132 kN	152 kN	110 kN
Force de creusement du godet	142 kN	142 kN	142 kN
-avec dispositif de surpuissance	152 kN	152 kN	152 kN

Capacité de levage

Avant 360°	PORTEE							A portée maximale m
	1,5 m	3,0 m	4,5 m	6,0 m	7,5 m	9,0 m		

CX235C LAME. Bras version court. Bras de 1,91 m, godet de 1,00 m³, patins 600 mm, portée maxi de 8,57 m - lame abaissée

9,0 m												4630*	4630*
7,5 m				4830*	4830*	4890 *	4890 *					4020*	4020*
6,0 m				5810*	5810*	5140 *	4940	4420 *	3310			3810*	3230
4,5 m			9690 *	9690 *	7310*	7310*	5580 *	4740	5160 *	3250		3790*	2720
3,0 m					8850*	7010	6740 *	4490	5590 *	3130		3900*	2490
1,5 m					10100*	6540	7430 *	4270	5890 *	3020		4140*	2440
0 m			7290 *	7290 *	10550*	6330	7680 *	4120	5960 *	2940		4580*	2550
-1,5 m	7760 *	7760*	12030 *	12030 *	10270*	6370	7550 *	4110	5620 *	2980		5340*	2880
-3,0 m	12950 *	12950*	12780 *	12580	9220*	6520	6700 *	4260				5340*	3600
-4,5 m			9370 *	9370 *	6670*	6630						5170*	5170*

CX235C LAME. Bras version court. Bras de 1,91 m, godet de 1,00 m³, patins 600 mm, portée maxi de 8,57 m - lame relevée

9,0 m												4630*	4630*	4,36
7,5 m					4830*	4830*	4890 *	4780				4020*	4020*	6,46
6,0 m					5810*	5810*	5140 *	4720	4420 *	3150		3810*	3080	7,59
4,5 m			9690 *	9690 *	7310*	7090	5880 *	4520	4750	3090		3790*	2580	8,24
3,0 m					8850*	6660	6610	4280	4630	2980		3710	2360	8,54
1,5 m					10100*	6200	6410	4060	4510	2860		3660	2310	8,53
0 m			7290 *	7290 *	9940	5990	6250	3910	4430	2790		3840	2420	8,25
-1,5 m	7760 *	7760*	12030 *	11420	9950	6030	6230	3900	4470	2830		4320	2730	7,65
-3,0 m	12950 *	12950*	12780 *	11960	9220*	6180	6310	4050				5340*	3420	6,67
-4,5 m			9370 *	9370 *	6670*	6330						5170*	5170*	5,15

CX235C LC. Bras version court. Bras de 1,91 m, godet de 1,00 m³, patins 600 mm, portée maxi de 8,57 m

9,0 m												4630*	4630*	4,36
7,5 m					4830*	4830*	4890 *	4890 *				4020*	4020*	6,46
6,0 m					5810*	5810*	5140 *	4690	4420 *	3320		3810*	3240	7,59
4,5 m			9690 *	9690 *	7310*	7310*	5880 *	4760	5160 *	3250		3790*	2720	8,24
3,0 m					8850*	7080	6740 *	4520	5090	3140		3900*	2490	8,54
1,5 m					10100*	6610	7110	4290	4970	3020		4040	2440	8,53
0 m			7290 *	7290 *	10550*	6390	6940	4140	4890	2950		4230	2550	8,25
-1,5 m	7760 *	7760*	12030 *	12030 *	10270*	6430	6910	4130	4930	2980		4770	2880	7,65
-3,0 m			12950 *	12950 *	12780*	12780	9220 *	6580	6700 *	4280		5340*	3610	6,67
-4,5 m			9370 *	9370 *	6670*	6670*						5170*	5170*	5,15

* Capacité hydraulique de 87 %

PELLES HYDRAULIQUES CX SERIE C

CX235C SR

Capacité de levage

Avant 360°	PORTEE							A portée maximale m
	1,5 m	3,0 m	4,5 m	6,0 m	7,5 m	9,0 m		

CX235C LAME. Bras version court. Bras de 2,40 m, godet de 1,00 m³, patins 600 mm, portée maxi de 9,03 m - lame abaissée

9,0 m				3510*	3510*							3730*	3730*	5,32	
7,5 m				3660*	3660*	4380*	4380*					3250*	3250*	7,08	
6,0 m				5130*	5130*	4910*	4860	4430*	3350			3090*	2860	8,12	
4,5 m			8360*	8360*	6610*	6610*	5450*	4780	4910*	3260		3070*	2440	8,72	
3,0 m			10110*	10110*	8490*	7130	6380*	4520	5280*	3130	3170*	2240	3160*	2240	9
1,5 m					9890*	6600	7170*	4270	5700*	2990			3360*	2190	9
0 m			7670*	7670*	10490*	6300	7580*	4090	5890*	2900			3710*	2280	8,72
-1,5 m	8000*	8000*	11280*	11280*	10350*	6280	7550*	4040	5780*	2880			4330*	2540	8,16
-3,0 m	11260*	11260*	13740*	12600	9610*	6390	7030*	4130					5060*	3090	7,25
-4,5 m			10860*	10860*	7710*	6590							4990*	4390	5,87

CX235C LAME. Bras version court. Bras de 2,40 m, godet de 1,00 m³, patins 600 mm, portée maxi de 9,03 m - lame relevée

9,0 m				3510*	3510*								3730*	3730*	5,32
7,5 m				3660*	3660*	4380*	4380*						3250*	3250*	7,08
6,0 m				5130*	5130*	4910*	4690	4430*	3190				3090*	2720	8,12
4,5 m			8360*	8360*	6610*	6610*	5450*	4560	4740*	3100			3070*	2310	8,72
3,0 m			10110*	10110*	8490*	6780	6380*	4300	4630	2970	3170*	2120	3160*	2120	9
1,5 m					9890*	6260	6420	4060	4490	2840			3330	2070	9
0 m			7670*	7670*	9910	5960	6220	3880	4380	2470			3470	2150	8,72
-1,5 m	8000*	8000*	11280*	11200	9870	5940	6150	3830	4370	2730			3850	2400	8,16
-3,0 m	11260*	11260*	13740*	11930	9610*	6050	6240	3920					4660	2930	7,25
-4,5 m			10860*	10860*	7710*	6280							4990*	4170	5,87

CX235C LC. Bras version court. Bras de 2,40 m, godet de 1,00 m³, patins 600 mm, portée maxi de 9,03 m

9,0 m				3510*	3510*								3730*	3730*	5,32
7,5 m				3660*	3660*	4380*	4380*						3250*	3250*	7,08
6,0 m				5130*	5130*	4910*	4880*	4430*	3360				3090*	2860	8,12
4,5 m			8360*	8360*	6610*	6610*	5450*	4810	4910*	3270			3070*	2440	8,72
3,0 m			10110*	10110*	8490*	7200	6380*	4540	5100	3130	3170*	2240	3160*	2240	9
1,5 m					9890*	6660	7070	4290	4950	3000			3360*	2190	9
0 m			7670*	7670*	10490*	6360	6910	4140	4840	2900			3710*	2280	8,72
-1,5 m	8000*	8000*	11280*	11280*	10350*	6340	6840	4050	4830	2890			4250	2540	8,16
-3,0 m	11260*	11260*	13740*	12850	9610*	6450	6860	4140					5060*	3100	7,25
-4,5 m			10860*	10860*	7710*	6650							4990*	4410	5,87

* Capacité hydraulique de 87 %

Capacité de levage

Avant 360°	PORTEE						
	1,5 m	3,0 m	4,5 m	6,0 m	7,5 m	9,0 m	A portée maximale m

CX235C LAME. Bras version standard. Bras de 2,94 m, godet de 0,90 m³, patins 600 mm, portée maxi de 9,51 m - lame abaissée

9,0 m							2930 *	2930 *					2490*	2490*	6,17	
7,5 m							3980 *	3980 *	2850 *	2850*				2190*	2190*	7,71
6,0 m							4430 *	4430 *	4020 *	3460				2090*	2090*	8,66
4,5 m			4990 *	4990 *	5680*	5680*	5000 *	4880 *	4610 *	3360	2980*	2380		2080*	2080*	9,22
3,0 m			10960 *	10960 *	7890*	7300	6050 *	4640	5050 *	3210	4000	2310		2150*	2080	9,49
1,5 m			8870 *	8870 *	9600*	6790	6940 *	4370	5570 *	3060	4430*	2240		2290*	2040	9,48
0 m			8500 *	8500 *	10440*	6410	7520 *	4160	5880 *	2940	3850*	2190		2530*	2100	9,22
-1,5 m	7310 *	7310*	10920 *	10920 *	10470*	6290	7610 *	4060	5880 *	2890				2950*	2310	8,69
-3,0 m	9960 *	9960*	14670 *	12570	10020*	6360	7330 *	4100	5440 *	2960				3720*	2740	7,85
-4,5 m	14280 *	14280*	12330 *	12330 *	8610*	6570	6120 *	4330						4940*	3660	6,58

CX235C LAME. Bras version standard. Bras de 2,94 m, godet de 0,90 m³, patins 600 mm, portée maxi de 9,51 m - lame relevée

9,0 m							2930 *	2930 *						2490*	2490*	6,17
7,5 m							3980 *	3980 *	2850 *	2850*				2190*	2190*	7,71
6,0 m							4430 *	4430 *	4020 *	3300				2090*	2090*	8,66
4,5 m			4990 *	4990 *	5680*	5680*	5000 *	4700	4610 *	3200	2980*	2260		2080*	2080*	9,22
3,0 m			10960 *	10960 *	7890*	7000	6050 *	4420	4720	3050	3460	2190		2150*	1970	9,49
1,5 m			8870 *	8870 *	9600*	6440	6530	4160	4560	2910	3380	2120		2290*	1920	9,48
0 m			8500 *	8500 *	10030	6070	6290	3950	4430	2790	3320	2070		2530*	1990	9,22
-1,5 m	7310 *	7310*	10920 *	10920 *	9890	5950	6180	3850	4380	2740				2950*	2180	8,69
-3,0 m	9960 *	9960*	14670 *	11800 *	9880	6020	6210	3890	4450	2810				3720*	2590	7,85
-4,5 m	14280 *	14280*	12330 *	11890	8610*	6230	6120 *	4120						4940*	3470	6,58

CX235C LC. Bras version standard. Bras de 2,94 m, godet de 0,90 m³, patins 600 mm, portée maxi de 9,51 m

9,0 m							2930 *	2930 *						2490*	2490*	6,17
7,5 m							3980 *	3980 *	2850 *	2850*				2190*	2190*	7,71
6,0 m							4430 *	4430 *	4020 *	3470				2090*	2090*	8,66
4,5 m			4990 *	4990 *	5680*	5680*	5000 *	4900	4610 *	3360	2980*	2380		2080*	2080*	9,22
3,0 m			10960 *	10960 *	7890*	7360	6050 *	4660	5050 *	3220	3800	2310		2150*	2080	9,49
1,5 m			8870 *	8870 *	9600*	6850	6940 *	4390	5020	3070	3720	2240		2290*	2030	9,48
0 m			8500 *	8500 *	10440*	6470	6990	4180	4890	2950	3670	2190		2530*	2100	9,22
-1,5 m	7310 *	7310*	10920 *	10920 *	10470*	6350	6870	4080	4840	2900				2950*	2310	8,69
-3,0 m	9960 *	9960*	14670 *	12860	10020*	6420	690	4120	4910 *	2970				3720*	2740	7,85
-4,5 m	14280 *	14280*	12330 *	12330 *	8610*	6630	6120 *	4350						4940*	3670	6,58

* Capacité hydraulique de 87 %

Équipement de série

MOTEUR

Moteur turbo Isuzu 4 cylindres en ligne
Certifié Tier 4 Interim (CEGR)
Injection électronique
Rampe d'injection commune haute pression
Turbocompresseur à géométrie variable
Système de recirculation des gaz d'échappement refroidis (CEGR)
Diffuseur de particules diesel (DPD)
Verrouillage de point mort
Chauffage automatique du moteur, arrêt d'urgence
Bougie de préchauffage
Ralenti :
Ralenti automatique
Ralenti à simple pression
Arrêt du ralenti
Dispositif de protection du moteur (EPF)
Filtre à carburant à deux étages
Filtre à air à deux éléments
Filtre à huile distant
Bouchons de vidange anti-pollution
Intervalle de vidange d'huile moteur de 500 heures
Pompe de remplissage
UNIQUEMENT POUR LA CX235C SR
(Catalyseur d'oxydation diesel DOC + Filtre à particules diesel DPF)
CIRCUIT HYDRAULIQUE
« Power Boost » automatique
Priorité automatique de rotation
Changement automatique de vitesse de translation
Modes de travail sélectionnables
Avertisseur de surcharge

SWC - COMMANDE DE DECHARGE
SSC - COMMANDE DE LA COURSE DU TIROIR
BEC - COMMANDE DE FLECHE ECONOMIQUE
AEC - COMMANDE AUTOMATIQUE ET ECONOMIQUE
SEC - COMMANDE DE ROTATION ECONOMIQUE
Schémas de commande ISO
Préréglage de pompe auxiliaire
Sélection des commandes auxiliaires par commutateur
Distributeur auxiliaire
Supports de flexibles auxiliaires
Intervalle de vidange d'huile hydraulique de 5 000 heures
Intervalle de remplacement du filtre hydraulique de 1 000 heures
Réglage hydraulique de la tension des chaînes
Frein SAHR

UNIQUEMENT POUR LA CX235C SR
10 paramètres de débit auxiliaire en mémoire

TOURELLE

Verrouillage antivandalisme à clé standard
Blindage inférieur du joint tournant
Caméra de sécurité arrière

UNIQUEMENT POUR LA CX145C SR
Cabine sur silentblochs (liquide et ressorts)

UNIQUEMENT POUR LA CX235C SR
Cabine sur silentblochs 4 points (liquide et ressorts)

EQUIPEMENT

Attache de godet avec crochet
Projecteur sur la flèche (70 W)
Supports de flexibles auxiliaires
Lubrification centralisée
Soupape d'amortisseur d'équipement
Flèche et bras ultra-rapides
UNIQUEMENT POUR LA CX145C SR
Flèche standard de 4,63 m
Bras de 2,50 m
Vannes de sécurité pour flèche et bras
UNIQUEMENT POUR LA CX235C SR
Flèche standard de 5,70 m
Bras de 2,40 m HD
Bagues EMS
Clapets de sécurité sur la flèche et vérins de bras avec avertisseur de surcharge

CABINE

Cabine ROPS/FOPS Niveau 2
Cabine pressurisée
Vitre de sécurité renforcée
Vitre avant verrouillable par simple pression
Déflecteur de pluie et pare-soleil
Climatisation/Chauffage/Dégivrage avec climatisation automatique
Porte-gobelet et allume-cigare
Plafonnier intérieur
Siège à suspension pneumatique en tissu
Ceinture de sécurité
Accoudoirs réglables
Commandes souples (petites)
Interrupteur de mise sous silence radio sur le levier de commande
2 haut-parleurs pour la radio
Commandes précâblées pour les systèmes

auxiliaires
Système de sélection auxiliaire
Translation en ligne droite
Entrée auxiliaire pour dispositifs électroniques personnels
Ecran couleur multifonction
Caméra arrière
Système antivol (code de démarrage)
Tapis de sol en caoutchouc
Prise électrique 12 V
Allume-cigare 24 V
Vitre droite monobloc
2 rétroviseurs intérieurs et 3 extérieurs
2 projecteurs (sur la flèche et la tourelle)
2 projecteurs montés sur la cabine
Essuie-glace sur pare-brise avec lave-glace
Toit transparent en Lexan avec pare-soleil
Compartiments de rangement
Système de diagnostic embarqué
UNIQUEMENT POUR LA CX145C SR
Avertisseur de translation avec interrupteur
UNIQUEMENT POUR LA CX235C SR
Plafonnier intérieur (10 W)
Siège coulissant (100 mm)
Harnais gyrophare
CHASSIS PORTEUR
Patins acier 600 mm à triple semi-arête
Maillon scellé et monté
Recouvrement complet du moyeu de couronne d'orientation
Guide chaînes unique

Options

CIRCUIT HYDRAULIQUE

Circuit hydraulique auxiliaire
Circuit simple avec activation par pédale
Circuit multifonction de contrôle de pression avec activation par pédale
Circuit basse pression avec activation par pédale

EQUIPEMENT

Attache rapide hydraulique ou mécanique
Godets : usage sévère / extra-robuste / normal / curage

Marteaux, cisailles, grappins

UNIQUEMENT POUR LA CX145C SR

Bras - 2,10 m / 3 m

UNIQUEMENT POUR LA CX235C SR

Bras - 1,91 m / 2,94 m

CABINE

Protection avant - Barres verticales (OPG niveau 2)
Protection avant - Barres verticales (OPG niveau 1)
Grillage de protection de pare-brise
Radio AM/FM avec antenne et

2 haut-parleurs

Caméra latérale

TOURELLE

Système automatique de graissage centralisé
Protection pare-chocs en caoutchouc (commande auprès du service des pièces de rechange)

CHASSIS PORTEUR

Patins acier, triple semi-arête
UNIQUEMENT POUR LA CX235C SR
700 mm, 800 mm, 900 mm : (marais)

Chaînes à maillons en caoutchouc de 600 mm

Guide chaînes triple

UNIQUEMENT POUR LA CX145C SR

500 mm, 600 mm, 700 mm

Chaînes à maillons en caoutchouc de 500 mm

Guide chaînes double

Les équipements proposés de série ou en option peuvent varier selon les pays.

Worldwide Case Construction
Equipment Contact Information

EUROPE:

via Plava, 80
10135 TORINO - ITALIA

AFRICA/MIDDLE EAST/CIS:

Riva Paradiso 14
6902 Paradiso - SWITZERLAND

NORTH AMERICA/MEXICO:

700 State Street
Racine, WI 53404 U.S.A.

LATIN AMERICA:

Av. General David Sarnoff 2237
32210 - 900 Contagem - MG
Belo Horizonte BRAZIL

ASIA PACIFIC:

Unit 1 - 1 Foundation Place - Prospect
New South Wales - 2148 AUSTRALIA

CHINA:

No. 29, Industrial Premises, No. 376,
De Bao Road, Waigaoqiao Ftz, Pudong,
SHANGHAI, 200131, P.R.C.

Case Construction Equipment

CNH France, S.A.
16-18 Rue des Rochettes
91150 - Morigny-Champigny
FRANCE



CASE Customer Assistance
00800-2273-7373

L'appel est gratuit depuis un poste fixe.
Vérifiez auprès de votre opérateur mobile
si vous serez facturé en appelant depuis
votre téléphone portable.



NOTE: Les équipements standards et optionnels peuvent varier en fonction des demandes et des réglementations particulières à chaque pays. Les illustrations peuvent montrer des équipements non-standard ou non mentionnés - consulter le concessionnaire CASE. Qui plus est, CNH se réserve le droit de modifier sans préavis les spécifications de ses machines etc, sans encourir d'obligation quelconque pouvant découler de telles modifications.

Conforme à la directive 2006/42/EC

