

## Caractéristiques

### Moteur

Modèle \_\_\_\_\_ ISUZU AM-4JJ1X certifié Tier 4 interim  
Type \_\_\_\_\_ Moteur diesel  
4 cycles, 4 cylindres en ligne, système de refroidissement à eau,  
rampe d'injection commune haute pression (commande électrique),  
turbo avec refroidisseur intermédiaire, système DPD  
Nombre de cylindres \_\_\_\_\_ 4  
Alésage/Course \_\_\_\_\_ 95,4 x 104,9 mm  
Puissance ISO 9249 \_\_\_\_\_ 74,9 kW à 2000 tr/min  
Couple maximum ISO 9249 \_\_\_\_\_ 359 Nm à 1600 tr/min

### Circuit hydraulique

Débit d'huile maxi \_\_\_\_\_ 2 x 129 l/min à 2000 tr/min  
2 pompes à pistons axiaux à cylindrée variable avec système de  
régulation  
Pression de fonctionnement des circuits  
Flèche/Bras/Godet \_\_\_\_\_ 34,3 MPa  
Flèche/Bras/Godet (avec Power Boost) \_\_\_\_\_ 36,3 MPa  
Circuit de rotation \_\_\_\_\_ 27,9 MPa  
Translation \_\_\_\_\_ 34,3 MPa

### Rotation

Vitesse de rotation maximum \_\_\_\_\_ 14,3 tr/min

### Translation

Moteur de translation \_\_\_ Moteur à pistons axiaux à cylindrée variable  
Vitesse de translation maxi \_\_\_ 5,6 km/h (changement automatique de  
vitesse)  
Petite vitesse de translation \_\_\_\_\_ 3,4 km/h  
Rampe franchissable \_\_\_\_\_ 70% (35°)  
Effort de traction \_\_\_\_\_ 116 kN

### Circuit électrique

Alternateur \_\_\_\_\_ 50 Amp

### Châssis porteur

Nombre de galets inférieurs (de chaque côté) \_\_\_\_\_ 7  
Nombre de galets supérieurs (de chaque côté) \_\_\_\_\_ 2  
Nombre de patins (de chaque côté) \_\_\_\_\_ 47  
Type de patin \_\_\_\_\_ Triple arête

### Contenances

Réservoir de carburant \_\_\_\_\_ 260 l  
Circuit hydraulique \_\_\_\_\_ 157 l  
Circuit de refroidissement \_\_\_\_\_ 16,2 l

## Poids et pression au sol

Avec bras de 2,50 m, godet de 0,5 m<sup>3</sup>, opérateur, lubrifiant, liquide de refroidissement, réservoir plein

<b>CX130C</b>	<b>Poids (kg)</b>	<b>Pression au sol (MPa)</b>
Patin de 600 mm	13 200	0,033

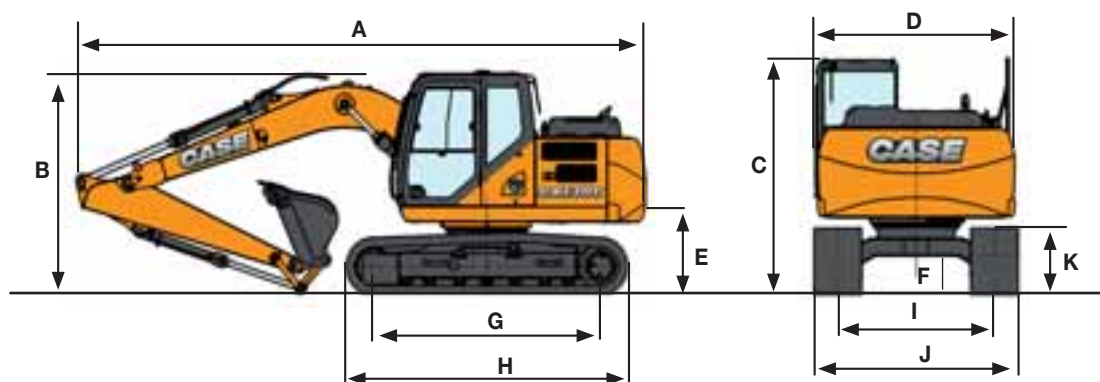
<b>LAME CX130C</b>	<b>Poids (kg)</b>	<b>Pression au sol (MPa)</b>
Patin de 600 mm	13 800	0,038

# PELLES HYDRAULIQUES CX SERIE C

CX130C

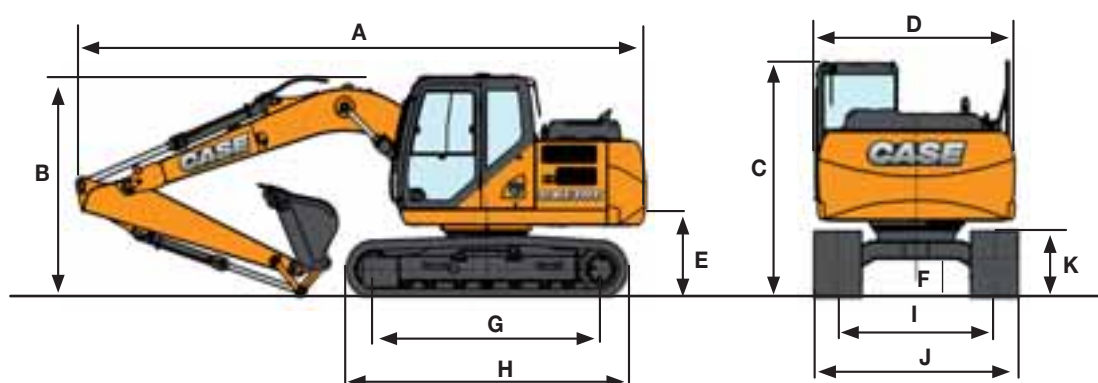
TIER 4 INTERIM

## Dimensions totales



	Bras de 2,50 m	Bras de 3,00 m	Bras de 2,10 m
Longueur hors-tout sans équipement	4010 mm	4010 mm	4010 mm
A Longueur hors-tout avec équipement	7620 mm	7610 mm	7610 mm
B Hauteur hors-tout avec équipement	2920 mm	2920 mm	2920 mm
C Hauteur de la cabine	2920 mm	2920 mm	2920 mm
D Largeur hors-tout de la tourelle	2540 mm	2540 mm	2540 mm
Rayon d'encombrement (arrière)	2130 mm	2130 mm	2130 mm
E Hauteur sous tourelle	895 mm	895 mm	895 mm
F Garde au sol minimale	440 mm	440 mm	440 mm
G Empattement (d'axe en axe)	3040 mm	3040 mm	3040 mm
H Longueur hors-tout du châssis	3760 mm	3760 mm	3760 mm
I Voie des chaînes	1990 mm	1990 mm	1990 mm
J Largeur hors-tout du châssis (avec patin de 600 mm)	2590 mm	2590 mm	2590 mm
K Hauteur des chaînes du châssis	790 mm	790 mm	790 mm

## Dimensions totales



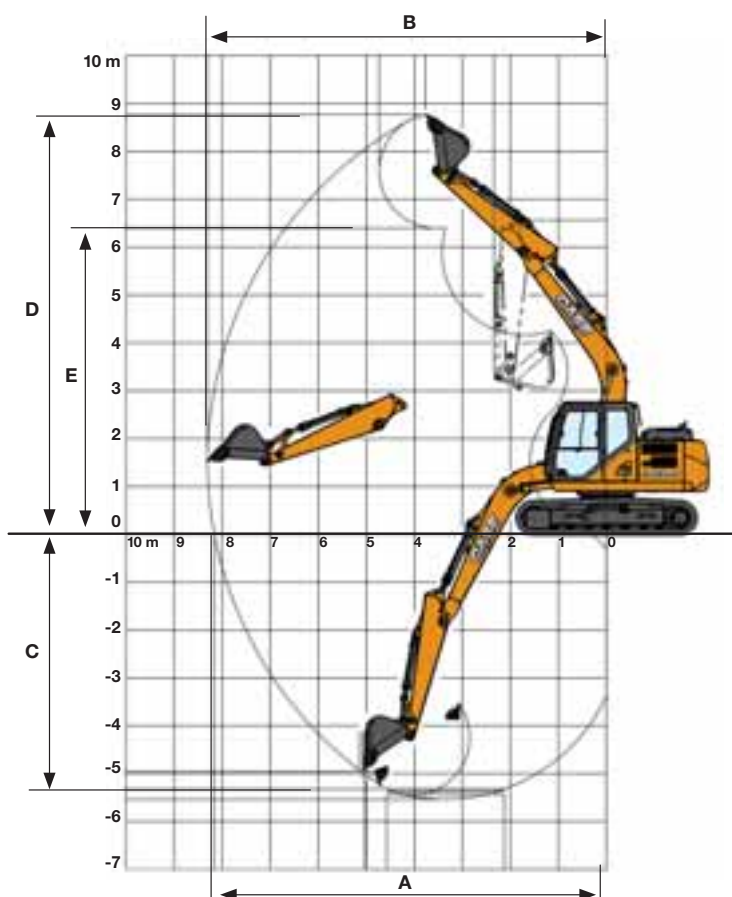
LAME CX130C	Bras de 2,50 m	Bras de 3,00 m	Bras de 2,10 m
Longueur hors-tout sans équipement	4180 mm	4180 mm	4180 mm
<b>A</b> Longueur hors-tout avec équipement	7920 mm	7910 mm	7910 mm
<b>B</b> Hauteur hors-tout avec équipement	2920 mm	2920 mm	2920 mm
<b>C</b> Hauteur de la cabine	2920 mm	2920 mm	2920 mm
<b>D</b> Largeur hors-tout de la tourelle	2540 mm	2540 mm	2540 mm
Rayon d'encombrement (arrière)	2130 mm	2130 mm	2130 mm
<b>E</b> Hauteur sous tourelle	895 mm	895 mm	895 mm
<b>F</b> Garde au sol minimale	440 mm	440 mm	440 mm
<b>G</b> Empattement (d'axe en axe)	2790 mm	2790 mm	2790 mm
<b>H</b> Longueur hors-tout du châssis	3500 mm	3500 mm	3500 mm
<b>I</b> Voie des chaînes	1990 mm	1990 mm	1990 mm
<b>J</b> Largeur hors-tout du châssis (avec patin de 600 mm)	2590 mm	2590 mm	2590 mm
<b>K</b> Hauteur des chaînes du châssis	790 mm	790 mm	790 mm

# PELLES HYDRAULIQUES CX SERIE C

CX130C

TIER 4 INTERIM

## Données de performances



### LAME CX130C / CX130C

Bras de 2,50 m

Bras de 3,00 m

Bras de 2,10 m

	Bras de 2,50 m	Bras de 3,00 m	Bras de 2,10 m
Longueur de la flèche	4630 mm	4630 mm	4630 mm
Rayon du godet	1200 mm	1200 mm	1200 mm
Champ d'action de l'axe du godet	178°	178°	178°
A Portée maxi au plan de référence au sol	8170 mm	8640 mm	7810 mm
B Portée maxi	8310 mm	8770 mm	7960 mm
C Profondeur de creusement maxi	5540 mm	6050 mm	5150 mm
D Hauteur de creusement maxi	8770 mm	9050 mm	8550 mm
E Hauteur de déversement maxi	6390 mm	6680 mm	6170 mm

## Force de creusement avec godet de 0,5 m<sup>3</sup> (ISO 6015)

### LAME CX130C / CX130C


Bras de 2,50 m

Bras de 3,00 m

Bras de 2,10 m

	Bras de 2,50 m	Bras de 3,00 m	Bras de 2,10 m
Force de creusement du bras	62 kN	56 kN	70 kN
- avec fonction « Power Boost » automatique	66 kN	60 kN	74 kN
Force de creusement du godet	90 kN	90 kN	90 kN
- avec fonction « Power Boost » automatique	95 kN	95 kN	95 kN

## Capacité de levage

 Avant 360°	PORTEE												
	0 m	1,5 m	3,0 m	4,5 m	6,0 m	7,5 m	A portée maxi		m				

### Bras standard de 2,50 m, godet de 0,50 m<sup>3</sup>, patins LC 600G, portée maxi de 8,02 m

7,5 m							1840 *	1840 *					1430*	1430*	5,22
6,0 m									2380 *	2220			1210*	1210*	6,7
4,5 m							2910 *	2910 *	2840 *	2180	1250*	1250*	1150*	1150*	7,53
3,0 m					5260*	5260*	3960 *	3370	3240	2080	2210	1380	1150*	1150*	7,94
1,5 m					7710*	5900	4990	3120	3130	1960	2160	1330	1210*	1170	8,02
0 m			2480 *	2480 *	7980*	5440	4810	2910	3020	1860	2110	1290	1350*	1200	7,8
-1,5 m	3700 *	3700*	5020 *	5020 *	9250*	5400	4710	2820	2960	1810			1620*	1350	7,25
-3,0 m	5050 *	5050*	7810 *	7810 *	8530*	5500	4750	2870	3020	1880			2180	1710	6,31
-4,5 m					6470*	5660	4010 *	3000					3500*	2710	4,76

### Bras court de 2,10 m, godet de 0,55 m<sup>3</sup>, patins LC 600G, portée maxi de 7,67 m

7,5 m							2070 *	2070 *					1760*	1760*	4,6
6,0 m							2900 *	2900 *	2270 *	2150			1460*	1460*	6,26
4,5 m							3240 *	3240 *	3020 *	2120			1370*	1370*	7,14
3,0 m					5680*	5680*	4250 *	3280	3200	2030	1810*	1330	1370*	1300	7,58
1,5 m					8030*	5680	4950	3030	3080	1910	2120	1290	1440*	1240	7,67
0 m					7270*	5320	4740	2840	2980	1820			1600*	1280	7,44
-1,5 m			5460 *	5460 *	9090*	5380	4680	2800	2950	1800			1920*	1470	6,86
-3,0 m			8160 *	8160 *	8060*	5520	4750	2880					2660*	1920	5,85
-4,5 m													3810*	3550	4,0

### Bras long de 3,00 m, godet de 0,37 m<sup>3</sup>, patins LC 600G, portée maxi de 8,48 m

7,5 m													1370*	1370*	5,96
6,0 m									2240 *	2240*			1200*	1200*	7,26
4,5 m									2610 *	2250	2050*	1470	1140*	1140*	8,02
3,0 m							3450 *	3390	2990 *	2140	2250	1420	1150*	1110	8,4
1,5 m					6630*	6100	4700 *	3180	3170	2000	2180	1350	1210*	1060	8,49
0 m			2600 *	2600 *	8570*	5490	4840	2930	3030	1870	2120	1290	1340*	1080	8,28
-1,5 m			4560 *	4560 *	9100*	5320	4680	2800	2950	1800	2090	1270	1570*	1200	7,76
-3,0 m			6670 *	6670 *	8870*	5380	4690	2810	2970	1820			2040*	1470	6,89
-4,5 m			10690 *	10690 *	7350*	5590	4720	2970					3290*	2140	5,49

\* Capacité hydraulique de 87 %



## Capacité de levage

Avant 360°	PORTEE												
	0 m	1,5 m	3,0 m	4,5 m	6,0 m	7,5 m	A portée maxi						

### LAME CX130C ABAISSEE. Bras standard de 2,50 m, godet de 0,50 m<sup>3</sup>, patins 600G, portée maxi de 8,31 m

7,5 m							1840 *	1840 *					1430*	1430*	5,22						
6,0 m									2380 *	2380 *			1210*	1210*	6,7						
4,5 m							2910 *	2910 *	2840 *	2400	1250*	1250*	1150*	1150*	7,53						
3,0 m							5260*	5260*	3960*	3680	3280 *	2300	2410*	1540	1150*	1150*	7,94				
1,5 m							7710*	6550	5070 *	3440	3840 *	2180	2880*	1490	1210*	1210*	8,02				
0 m									2480 *	2480 *	7980*	6080	5810 *	3230	4220 *	2070	2670*	1450	1350*	1350*	7,8
-1,5 m									5020 *	5020 *	9250*	6040	2950 *	3140	4270 *	2030			1620*	1520	7,25
-3,0 m									7810 *	7810 *	8530*	6140	5610 *	3190	2840 *	2090			2180*	1910	6,31
-4,5 m											6470*	6230	4010 *	3320					3500*	3010	4,76

### LAME CX130C ABAISSEE. Bras court de 2,10 m, godet de 0,50 m<sup>3</sup>, patins LC 600G, portée maxi de 7,96 m

7,5 m									2070 *	2070 *					1760*	1760*	4,6				
6,0 m									2900 *	2900 *	2270 *	2270*			1460*	1460*	6,26				
4,5 m									3240 *	3240 *	3020 *	2340			1370*	1370*	7,14				
3,0 m									5680*	5680*	4250 *	3610	3460 *	2240	1810*	1490	1370*	1370	7,58		
1,5 m									8030*	6330	5290 *	3360	3950 *	2130	2360*	1450	1430*	1390	7,67		
0 m									7270*	5940	5870 *	3170	4240 *	2040			1600*	1440	7,44		
-1,5 m									5460 *	5460 *	9090*	6020	5890 *	3120	4210 *	2010			1920*	1640	6,86
-3,0 m									8160 *	8160 *	8060*	6150	5350 *	3200					2660*	2140	5,85
-4,5 m											5480*	5480*							3810*	3810*	4,0

### LAME CX130C ABAISSEE. Bras long de 3,00 m, godet de 0,50 m<sup>3</sup>, patins LC 600G, portée maxi de 8,77 m

7,5 m															1370*	1370*	5,96												
6,0 m															2240 *	2240*	7,26												
4,5 m															2610 *	2430	2050*	1630	1140*	1140*	8,02								
3,0 m															3450 *	3450 *	2990 *	2350	2590*	1580	1150*	1150*	8,4						
1,5 m															6630*	6620*	4700 *	3510	3630 *	2210	3040*	1510	1210*	1200	8,49				
0 m															2600 *	2600 *	8570*	6130	5590 *	3250	4090 *	2090	3260*	1450	1340*	1230	8,28		
-1,5 m															3700 *	3700*	4560 *	4560 *	9100*	5950	5920 *	3120	4260 *	2010	2630*	1430	1570*	1350	7,76
-3,0 m															5040 *	5040*	6670 *	6670 *	8870*	6020	5760 *	3130	4090 *	2030			2040*	1650	6,89
-4,5 m																	10690 *	10690 *	7360*	6220	4790 *	3290					3290*	2380	5,49

\* Capacité hydraulique de 87 %

# Équipement de série

## MOTEUR

Moteur turbo Isuzu 4 cylindres en ligne  
Certifié Tier 4 interim / EU niveau 3b  
Injection électronique  
Rampe d'injection commune haute pression  
Turbocompresseur à géométrie variable  
Système de recirculation des gaz d'échappement  
Diffuseur de particules diesel (DPD)  
Verrouillage de point mort  
Mise en température auto. du moteur, arrêt d'urgence  
Bougie de préchauffage  
Ralenti :  
Ralenti automatique  
Ralenti à simple pression  
Arrêt du ralenti  
Dispositif de protection du moteur (EPF)  
Filtre à carburant à deux étages  
Filtre à air à deux éléments  
Filtre à huile distant  
Bouchons de vidange antipollution  
Intervalle de vidange d'huile moteur de 500 heures  
Pompe de remplissage  
**CIRCUIT HYDRAULIQUE**  
Fonction « Power Boost » automatique  
Priorité automatique de rotation  
Changement automatique de vitesse

de translation  
Modes de travail sélectionnables  
Avertisseur de surcharge  
Commande de décharge (SWC)  
Commande de course de tir (SSC)  
Commande de flèche économique (BEC)  
Commande automatique et économique (AEC)  
Commande de rotation économique (SEC)  
Schémas de commande ISO  
Préréglage de pompe auxiliaire  
Sélection des commandes auxiliaires par commutateur  
Distributeur auxiliaire  
Supports de flexibles auxiliaires  
Intervalle de vidange d'huile hydraulique de 5000 heures  
Intervalle de remplacement du filtre hydraulique de 1000 heures  
Réglage hydraulique simple de la tension des chenilles  
Frein SAHR  
**TOURELLE**  
Cabine sur silentblochs (liquide et ressorts)  
Verrouillage antivandalisme à clé standard  
Blinchage inférieur du joint tournant  
Caméra de sécurité arrière  
**EQUIPEMENT**  
Flèche monobloc standard de 4,63 m

Bras de 2,50 m  
Attache de godet avec crochet  
Projecteur sur la flèche (70 W)  
Supports de flexibles auxiliaires  
Lubrification centralisée  
Soupape d'amortisseur d'équipement  
Régénération bras et flèche  
Vannes de sécurité pour bras et flèche  
**POSTE DE CONDUITE**  
Cabine ROPS/FOPS niveau 1  
Protection FOPS et OPG niveau II sur le toit de la cabine  
Cabine pressurisée  
Vitres de sécurité renforcées  
Vitres avant verrouillables par simple pression  
Déflecteur de pluie et pare-soleil automatique  
Climatisation/Chauffage/Dégivrage avec climatisation  
Compartiment chaud/froid, porte-gobelet et cendrier  
Plafonnier intérieur  
Siège à suspension pneumatique en tissu  
Ceinture de sécurité  
Accoudoirs réglables  
Consoles inclinables 4 positions  
Commandes souples (petites)  
Siège coulissant (180 mm)

Commandes précâblées pour les systèmes auxiliaires  
Système de sélection auxiliaire  
Trajectoire linéaire  
Entrée auxiliaire pour dispositifs électroniques personnels  
Ecran multifonction couleur  
Caméra arrière  
Système antivol (code de démarrage)  
Tapis de sol en caoutchouc  
Prise électrique 12 V  
Allume-cigare 24 V  
Vitres droites monobloc  
2 rétroviseurs intérieurs et 3 extérieurs  
2 projecteurs (sur la flèche et la tourelle)  
2 projecteurs montés sur la cabine  
Essuie-glace sur pare-brise avec lave-glace  
Toit transparent en Lexan avec pare-soleil  
Compartiments de rangement  
Système de diagnostic embarqué  
Avertisseur de translation avec interrupteur  
**CHASSIS PORTEUR**  
Patins acier 600 mm à triple semi-arête  
Recouvrement complet du moyeu de couronne d'orientation

## Options

### CIRCUIT HYDRAULIQUE

Circuit hydraulique auxiliaire  
Coupe-circuit simple avec activation par pédale  
Circuit multifonctions avec activation par pédale  
Circuit basse pression avec activation par pédale

### EQUIPEMENT

Bras – 2,10 m / 3 m

Attache rapide hydraulique ou mécanique  
Godets : usage sévère / extra-robuste / normal / curage  
Marteaux, cisailles, grappins  
**POSTE DE CONDUITE**  
Protection avant – Barres verticales (OPG niveau 2)  
Protection avant – Barres verticales (OPG niveau 1)

Grillage de protection de pare-brise  
Radio AM/FM avec antenne et 2 haut-parleurs  
Caméra latérale  
**TOURELLE**  
Système automatique de graissage centralisé  
Protection pare-chocs en caoutchouc (commande auprès du service des pièces de rechange)

### CHASSIS PORTEUR

Patins acier, triple semi-arête  
500 mm, 600 mm, 700 mm  
Chenilles acier/caoutchouc 500 mm  
Double guide-chaînes

Les équipements proposés de série ou en option peuvent varier selon les pays.

Worldwide Case Construction  
Equipment Contact Information

### EUROPE:

via Plava, 80  
10135 TORINO - ITALIA

### AFRICA/MIDDLE EAST/CIS:

Riva Paradiso 14  
6902 Paradiso - SWITZERLAND

### NORTH AMERICA/MEXICO:

700 State Street  
Racine, WI 53404 U.S.A.

### LATIN AMERICA:

Av. General David Sarnoff 2237  
32210 - 900 Contagem - MG  
Belo Horizonte BRAZIL

### ASIA PACIFIC:

Unit 1 - 1 Foundation Place - Prospect  
New South Wales - 2148 AUSTRALIA

### CHINA:

No. 29, Industrial Premises, No. 376,  
De Bao Road, Waigaoqiao Ftz, Pudong,  
SHANGHAI, 200131, P.R.C.

### Case Construction Equipment

CNH France, S.A.  
16-18 Rue des Rochettes  
91150 - Morigny-Champigny  
FRANCE



**CASE** Customer Assistance  
**00800-2273-7373**

L'appel est gratuit depuis un poste fixe.  
Vérifiez auprès de votre opérateur mobile  
si vous serez facturé en appelant depuis  
votre téléphone portable.



NOTE: Les équipements standards et optionnels peuvent varier en fonction des demandes et des réglementations particulières à chaque pays. Les illustrations peuvent montrer des équipements non-standard ou non mentionnés - consulter le concessionnaire CASE. Qui plus est, CNH se réserve le droit de modifier sans préavis les spécifications de ses machines etc, sans encourir d'obligation quelconque pouvant découler de telles modifications.

Conforme à la directive 2006/42/EC

