

CASE

Raupenbagger

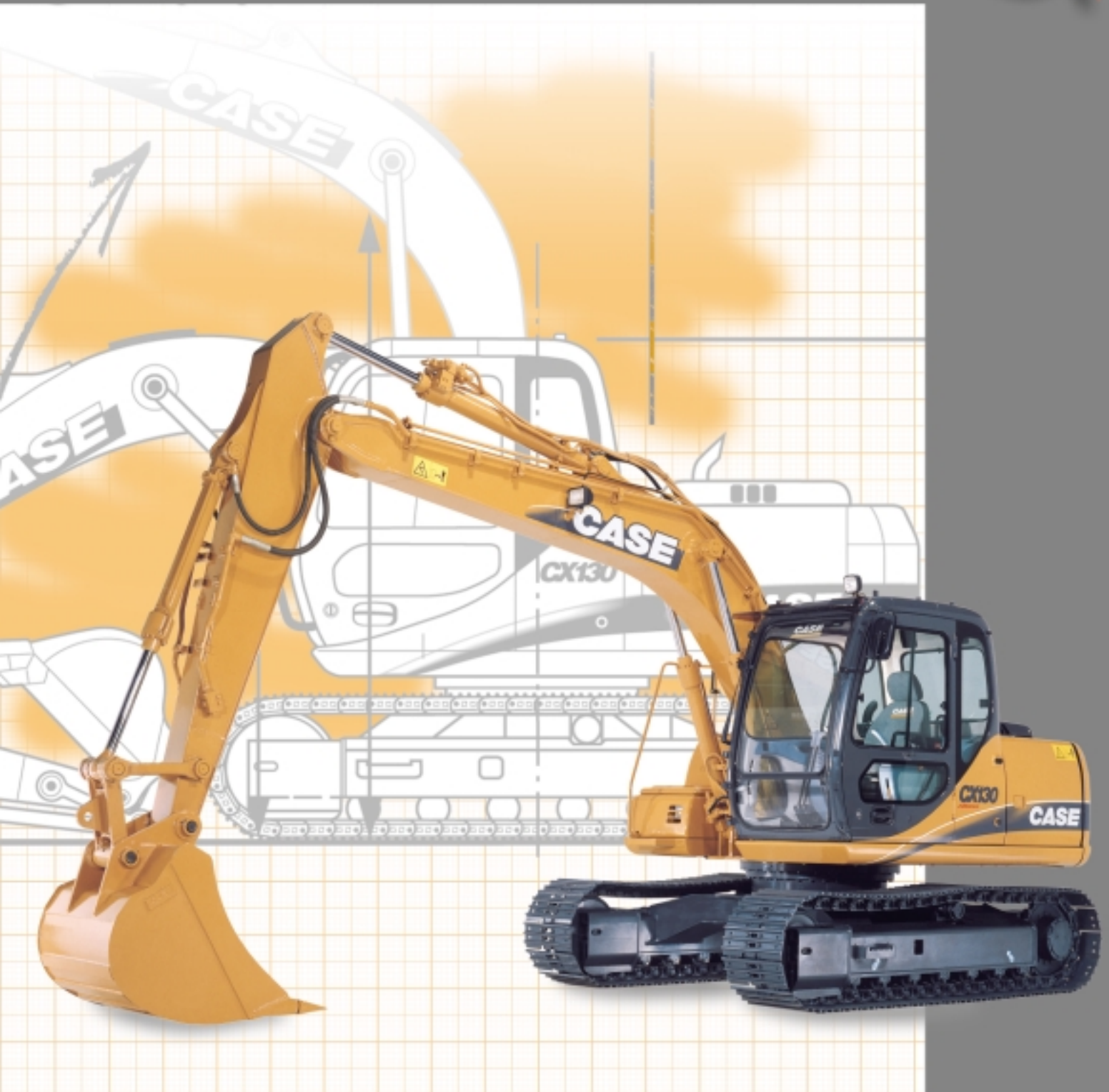
Betriebsgewicht : 13 Tonnen

Motor Isuzu : 69 kW (94 PS)

Tieflöffel : 150 bis 770 L

CX130

Alliance



M I T U N S B E W E G T S I C H W A S



VERBRENNUNGSMOTOR

Motor der neuesten Generation, der den zukünftigen europäischen Normen entspricht (ab Januar 2003 gültige Regelung Euro II "geringe Rauchemissionen").

Fabrikat	ISUZU
Typ	BB-4BG1T
Turbo	Ja
Einspritzung	elektronisch gesteuert
Zylinderzahl	4
Bohrung-Hub	105 x 125 mm
Hubraum	4329 cm ³
Leistung CEE 1289	69 kW - 94 PS
Drehzahl	2100 U/Min

Die automatische Kaltstarthilfe ermöglicht eine optimale und sofortige Verwendung, sobald die Temperatur erreicht ist. Dadurch wird eine höhere Lebensdauer des Motors und der Hydraulikkomponenten gewährleistet. Direkte, elektronische Steuerung der Einspritzpumpe durch einen spezifischen Controller, der die Belastungsparameter des Hydraulikkreises berücksichtigt; die Regelung ist schneller und effizienter als bei einem herkömmlichen System und sorgt für eine erhebliche Verminderung von Rauch und Lärm und hilft, den Dieselverbrauch spürbar zu reduzieren.



HYDRAULIKSYSTEM

Zusammen mit der elektronischen Leistungssteuerung des Verbrennungsmotors verwaltet ein zweiter elektronischer Kreis alle Hydraulikparameter, um die verfügbare Hydraulikleistung optimal und unter den besten Leistungs- und Energiesparbedingungen, zu kombinieren. Der Kreis besteht aus zwei Verstellpumpen mit Axialkolben

Max. Durchsatz	2 x 123 l/mn
Max. Druck der Sicherheitsventile	
Ausrüstung/ Power Boost	343/ 363 bar
Oberwagenschwenkung	280 bar
Fahrantrieb	343 bar

STEUERVENTIL

4 Verteilerelemente für: Fahren links, Ausleger, Löffel und Beschleuniger des Pendelarms.

5 Verteilerelemente für: Fahren rechts, Schwenkung, Pendelarm, Hilfskreis und Beschleunigung des Auslegers.

SCHWENKWERK

Axialkolben-Konstantmotor

Max. Geschwindigkeit der Oberwagenschwenkung ...13.4 U/Min.

Rotationsmoment3300 daN

Hydraulikkreis mit Priorität für die

Oberwagenschwenkung bei gleichzeitiger Verwendung des Pendelarms

Hydrostatische Schwenkbremse, die bei Stillstand oder Transport der Maschine von einer mechanischen Bremse abgelöst wird. Hydrostatisches Bremsen des Oberwagens in den Arbeitsphasen, ein «Antirückprall-Ventil» ermöglicht einen sofortigen und präzisen Stillstand oberhalb des LKWs oder im Graben.

Hilfskreis

Auf Grundlage des in der Standardausführung erhältlichen Hilfselements sind je nach Anwendung eine Vielzahl von Werkzeugmontagen und -anpassungen möglich (siehe Sonderausstattungen)

FILTERANLAGE

Außergewöhnlicher Schutz aller Komponenten des Hydrauliksystems durch die Verwendung des "ULTRA-CLEAN"-Systems (Spezialfilter, der alle Partikel über 1 µ (und sämtliche Spuren von Kondenswasser zurückhält). Durch die Verwendung dieses Systems bewahrt die Hydraulikflüssigkeit **5000 Stunden** lang all ihre Qualitäten; dadurch werden die Wartungsintervalle und -kosten dementsprechend verringert.

Der Hydraulikkreis ist ebenfalls mit einem Saugfilter, einem Rücklaufilter und einem Filter am Steuerkreis versehen.

FAHRANTRIEB

Der Fahrantriebskreis ist mit 2 Hydraulikmotoren mit Axialkolben-Verstellpumpen ausgerüstet.

Planetenuntersetzung, automatische Mehrscheibenbremse.

Max. Fahrgeschwindigkeit 5.5 km/h

Langsame Fahrgeschwindigkeit 3.8 km/h

Steuerung des Fahrstufenwechsels von der Instrumententafel aus.

Überwindbares Gefälle 70% (35°)

Zugkraft 10000 daN





ELEKTRISCHE ANLAGE

Kreis	24 Volt
Batterien	2 x 12 v - 70 A/h
Kreis mit wasserdichten Steckverbindungen ausgestattet	
Lichtmaschine	24 v - 40 A/h



UNTERWAGEN

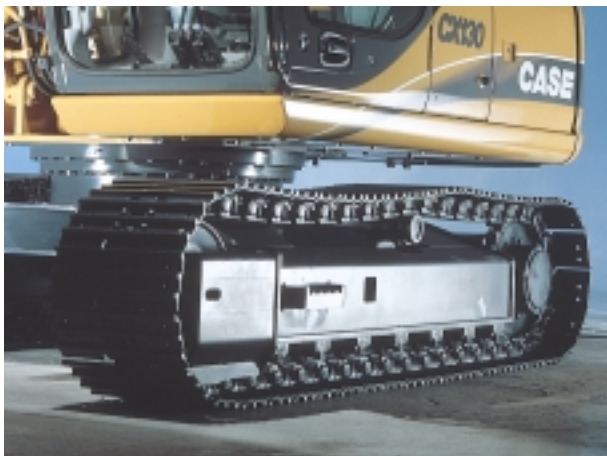
Der großzügig bemessene "X"-Unterwagen vom Typ LC gewährleistet ein schnelles Fahren auf allen Baustellentypen und die beste Stabilität in den Arbeits- oder Lasttransportphasen.

Vollkommen geschützte Motoren und integrierte Leitungen, unterer Schutz der Drehverbindung, hohe Bodenfreiheit ermöglichen das Arbeiten auf schwierigsten Böden.

Die Federspannung der Raupen wird durch einen leicht zugänglichen Schmierzylinder eingestellt.

Spezifikationen (je Raupensatz):

Stütz Rollen	1
Lauf Rollen	7
Anzahl der Stegplatten	44
Stegplattentyp	Dreikantig
Breite der Standardstegplatten	600 mm
Kettenführung	vorne & zentral



KABINE

Die Kabine des CX130 verbindet Komfort, Sicherheit und Ergonomie. Sie wurde so konzipiert, dass sie die besten Arbeitsbedingungen in einer angenehmen Umgebung schafft, damit der Fahrer die Möglichkeiten seiner Maschine optimal nutzen kann.

Der Zugang zum Fahrerplatz wird durch die Breite der Türe und das komplette Anheben der Halterung des linken Bedienhebels erleichtert.

Die außergewöhnlich breite Kabine (1,00 m) schafft einen geräumigen Arbeitsplatz.

Ergonomischer Sitz und zahlreiche Verstellmöglichkeiten in Standardausführung

Die Windschutzscheibe kann nach oben geklappt und in oberer und unterer Position verriegelt werden.

Der untere Teil der Windschutzscheibe ist abnehmbar und kann an der linken hinteren Seite der Kabine sicherverstärkt werden.

Die Scheibenwischer sind in die rechte Kabinensäule integriert.

Der bündige Kabinenboden erleichtert die Reinigung. Gebläse, Beschlagentfernung und Lüftung der Kabine durch schwenkbare Düsen und Öffnungen (Windschutzscheibe, Fahrer, hinterer Kabinenraum).

Vorbereitung für den Einbau eines Radios mit Platz für Lautsprecherboxen.

Doppeltes Schiebefenster in der Tür.

Breite Fußstützen auf beiden Seiten der Pedale und Fahrhebel.

Platz für Optionspedal (Hammer, versetzter Ausleger).



KOMFORT - FAHREN - SICHERHEIT

Die Sicherheitskonsole und die Instrumententafel befinden sich rechts neben dem Fahrer. Sie enthalten die folgenden Funktionen:

Ein großer, von hinten beleuchteter LCD-Bildschirm mit Klartextanzeige der Meldungen und Anzeigen betreffend der wichtigen Funktionen der Maschine (14 Sprachen zur Wahl). Tasten für die Anwahl des Arbeitsmodus, der Fahrgeschwindigkeit, des Automatikbetriebs, des Not-Aus. Eine Taste ermöglicht auch die Anwahl der Dämpfungskontrolle der Bewegungen der Ausrüstungen: je nach durchzuführender Arbeit und nach Wahl des Fahrers kann ein sanfter oder ein härterer Modus gewählt werden. Meldungen «in Klartext und mit Symbolen», die jeweils von einem Hupton begleitet sind, erlauben dem Fahrer die Kontrolle des Betriebs seiner Maschine.

LEERLAUF DES VERBRENNUNGSMOTORS

Der Leerlauf des Verbrennungsmotors kann je nach Wahl des Fahrers automatisch oder manuell erfolgen (Steuerung am linken Bedienhebel).

DIEBSTAHSICHERUNG

Standardausrüstung mit einem Diebstahlsicherungssystem, das in die Elektronik der Maschine integriert ist.



ARBEITSWEISEN

Die Steuerung der Hydraulikleistung erfolgt durch das elektronische System, das den ständigen Informationsaustausch zwischen Hydraulik und Verbrennungsmotor gewährleistet.

Der Fahrer kann unter den 3 **“klassischen”** Arbeitsweisen und einem **“automatischen”** Modus wählen.

Der **Modus H** (Heavy) ermöglicht die Verwendung der gesamten, verfügbaren Leistung der Maschine. Er ist für intensive Arbeiten geeignet und ermöglicht eine optimale Leistung mit maximaler Arbeitsgeschwindigkeit und Kraft.

Der **Modus S** oder «Standard» ist die klassische Arbeitsweise. Die Leistungen des Modus H bleiben zu 90 % erhalten (Leistung und Geschwindigkeit), was die Einsparung von Kraftstoff ermöglicht.

Der **Modus L** oder «Light» ist die Arbeitsweise für Endbearbeitungen (Böschungsarbeiten, Flachbaggern...), bei denen Präzision gesucht wird. Aufgrund der Reduzierung der Pumpenleistung und der permanent vorhandenen Aktion des **Power boost** (durchgehend angewandter maximaler Druck) ist das ebenfalls der Modus für das Handling und den Transport von Lasten.

Um über die beste Leistung zu verfügen und die Ressourcen der Maschine optimal zu nutzen, werden im automatischen Modus bestimmte Funktionen für den Fahrer vereinfacht.



Der **Auto-Modus** der neuen CX130 vereinfacht das Fahren der Maschine erheblich, denn er ermöglicht eine automatische und permanente Anpassung (ohne Betätigung durch den Fahrer) der Arbeitsweise an die durchzuführende Arbeit.

AUTO POWERBOOST

Um die Arbeit der Fahrer noch stärker zu vereinfachen und damit sie ihrer Maschine die maximale Leistung abgewinnen können, hat CASE das Powerboost vollständig automatisiert.

Unabhängig vom Arbeitsmodus schaltet sich das AUTO POWERBOOST des CX130 sofort zu, sobald die Maschine auf ein Schweres Hindernis stößt.

8 Sekunden lang und vollkommen automatisch wird die Kraft am Pendelarm und am Löffel um 8 bis 10% erhöht.



AUSRÜSTUNG

Für ein schnelles Wechseln der Ausrüstung wird empfohlen, einen hydraulischen Schnellwechsler zu verwenden. MULTI-FIT ist der hydraulische Schnellwechsler von CASE, der über eine selbstblockierbare mechanische Sicherheit verfügt (vermeidet, dass der Fahrer von seiner Maschine absteigen muss). Diese Befestigung lässt unterschiedliche Achsabstände zu (automatischer Ausgleich des Spiels) und ermöglicht so ohne Veränderung die Verwendung von Löffeln der Konkurrenz.

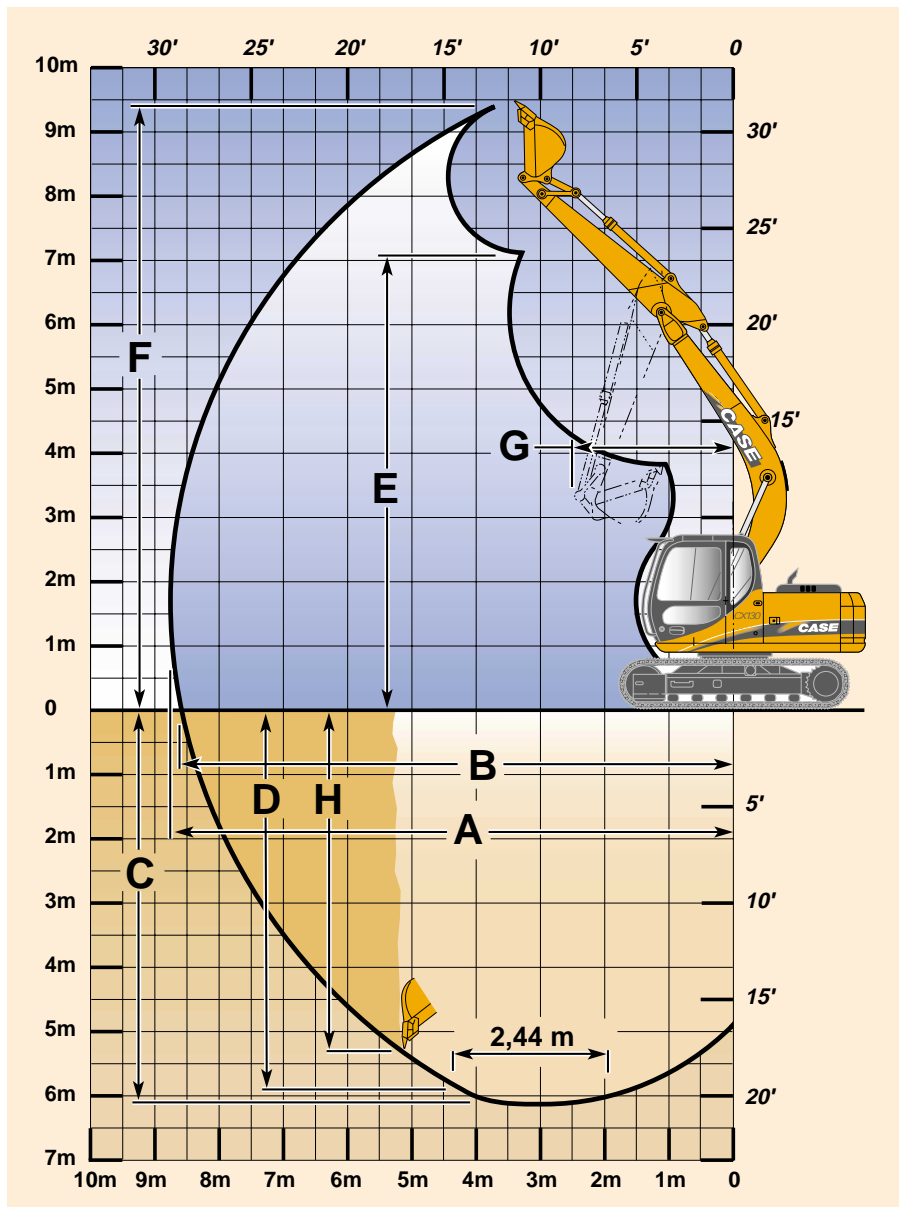


KAPAZITÄT DER KREISLÄUFE UND KOMPONENTEN

Hydrauliktank	73 l
Hydraulikkreis	123 l
Fahrgetriebe (je Seite)	3 l
Schwenkgetriebe	2,2 l
Motor (mit Filterwechsel)	15 l
Kraftstofftank	250 l



ARBEITSLEISTUNGEN

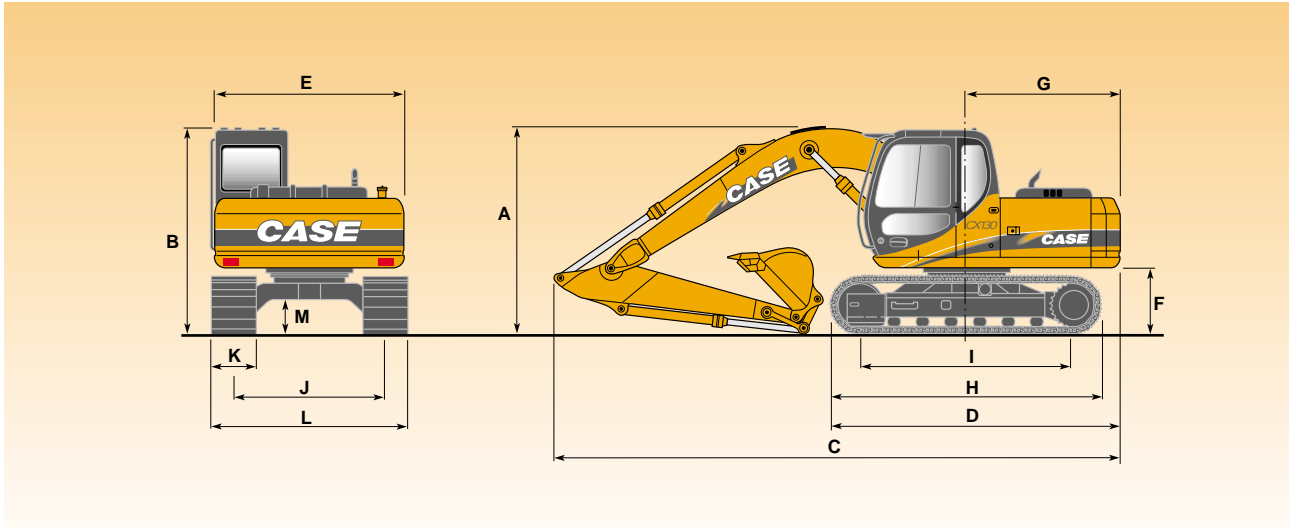


Mit Monoblockausleger 4,60 m

	Pendelarm:		
	2,10 m	2,50 m	3,00 m
A Maximale Grabweite	7,92 m	8,27 m	8,74 m
B Maximale Grabweite am Boden	7,78 m	8,13 m	8,61 m
C Maximale Grabtiefe	5,16 m	5,54 m	6,10 m
D Maximale Grabtiefe auf einer Länge von 2,44 (8')	4,92 m	5,35 m	5,92 m
E Maximale Ausschütthöhe	6,50 m	6,77 m	7,06 m
F Maximale Arbeitshöhe	8,90 m	9,16 m	9,45 m
G Mindestschwenkradius der Geräte	2,04 m	2,05 m	2,58 m
H Maximale Grabtiefe an senkrechter Wand	4,80 m	4,96 m	5,34 m
Grabkraft	8020 daN	6740 daN	5610 daN
Ausbrechkraft	9740 daN	9740 daN	9740 daN



ALLGEMEINE ABMESSUNGEN



A Höhe über alles*	2,74 m
B Kabinenhöhe	2,74 m
C Länge über alles*	7,49 m
D Länge über alles	3,81 m
E Oberwagenbreite	2,52 m
F Bodenfreiheit unter dem Oberwagen	0,89 m
G Heckschwenkradius	2,05 m
H Unterwagenlänge	3,55 m

I Abstand Mitte Umlenk- zu Antriebsturas	2,78 m
J Spurbreite	1,99 m
K Bodenplattenbreite (Standard)	600 mm
L Unterwagenbreite	Bodenplatten 500 mm 2,49 m Bodenplatten 600 mm 2,59 m Bodenplatten 700 mm 2,69 m
M Bodenfreiheit	0,44 m

* Mit Standardausrüstung, Monoblockausleger 4,60 m, Pendelarm 2,50 m und Löffel.



GEWICHT UND BODENDRUCK

Mit Monoblockausleger 4,60 m - Pendelarm 2,50 m - 540 l Löffel - Bediener und vollgetankt	Gewicht (kg)	Bodendruck (bar)
Gummistegplatten 500 mm	12100	0,38
Bodenplatten 500 mm Stahl	12150	0,39
Bodenplatten 600 mm Stahl	12300	0,33
Bodenplatten 700 mm Stahl	12600	0,29



LÖFFEL

Allgemeine Arbeitsbedingung

SAE-Kapazität	Liter	155	220	320	430	540	620	700	770
Breite	mm	350	450	600	750	900	1000	1100	1200
Gewicht	kg	270	300	330	370	410	440	470	490

Schwere Arbeitsbedingung

SAE-Kapazität	Liter						620	700	
Breite	mm						1000	1100	
Gewicht	kg						450	485	

Mit Monoblockausleger 4,60 m - Pendelarm 2,10 m - Bodenplatten 600 mm und Löffel mit 320 l

Reichweite	1,5 m		3 m		4,5 m		6 m		7,5 m		maxi		max Reichweite m
	gerade	360°	gerade	360°	gerade	360°	gerade	360°	gerade	360°	gerade	360°	
Höhe													
6 m					3080*						2742*		4,84
4,5 m					3306*	3181	2404*	1909			1839*	1815	6,16
3 m			5686*		4106*	2970	2607	1839			1882*	1510	6,68
1,5 m			7899	5051	3959	2727	2500	1738			2016	1393	6,85
0			7574	4780	3776	2560	2417	1660			2056	1410	6,67
-1,5 m	5938*		7554	4764	3716	2506	2396	1641			2329	1596	6,12
-3 m	9637*		7615*	4882	3780	2564					3142	2154	5,08
-4,5 m													

Mit Monoblockausleger 4,60 m - Pendelarm 2,50 m - Bodenplatten 600 mm und Löffel mit 320 l

Reichweite	1,5 m		3 m		4,5 m		6 m		7,5 m		maxi		max Reichweite m
	gerade	360°	gerade	360°	gerade	360°	gerade	360°	gerade	360°	gerade	360°	
Höhe													
6 m					2668*						2103*		5,39
4,5 m					2943*		2713*	1941			1490*		6,55
3 m			4930*		3768*	3019	2629	1857			1519*	1377	7,05
1,5 m			7650*	5191	4001	2763	2511	1747			1650*	1273	7,20
0	2661*		7620	4816	3791	2573	2413	1655			1879	1283	7,03
-1,5 m	5336*		7530	4741	3702	2491	2369	1615			2096	1429	6,52
-3 m	8359*		7623	4819	3729	2517					2702	1850	5,56
-4,5 m			5646*	5073							4312*	3441	3,82

Mit Monoblockausleger 4,60 m - Pendelarm 3,00 m - Bodenplatten 600 mm und Löffel mit 320 l

Reichweite	1,5 m		3 m		4,5 m		6 m		7,5 m		maxi		max Reichweite m
	gerade	360°	gerade	360°	gerade	360°	gerade	360°	gerade	360°	gerade	360°	
Höhe													
6 m							2005*				1734*		6,17
4,5 m					2422*		2617*	2009			1590*	1460	7,06
3 m			3812*		3263*	3123	2689	1913	1695*	1257	1624*	1248	7,53
1,5 m			6687*	5423	4093	2846	2554	1788	1753	1205	1686	1155	7,67
0			7720	4898	3839	2616	2435	1675	1703	1158	1699	1155	7,51
-1,5 m	4841*		7511	4724	3704	2493	2364	1609			1858	1261	7,03
-3 m	7363*		7534	4743	3687	2478	2370	1615			2285	1558	6,15
-4,5 m	10972*		6840*	4920	3810	2589					3619	2468	4,65

- Maschine im «LIGHT» Modus
- Hubkapazität nach SAE Norm J 1097 / ISO 10567 / DIN 15019-2.
- Die in Kg angegebenen Lasten gehen nicht über 75% der Kipplast oder 87% der Hydraulikhubkraft
- Die mit einem Sternchen (*) gekennzeichneten Hubkräfte geben die Hydraulikgrenze an.
- Wenn die Maschine mit einer Schnellbefestigung ausgestattet ist, das Gewicht dieser Ausstattung von der Lastangabe in den Tabellen abziehen, um die tatsächliche Hubkapazität zu erhalten.



STANDARD AUSRÜSTUNG

Hydraulische Steuerung

- 4 Arbeitsweisen (3 manuelle + 1 automatische)
- 2 Fahrgeschwindigkeiten
- Steuerung der Schwenkbremse
- Rohrbruch Sicherung an Ausleger und Pendelarm
- Leistungssteuerung
- automatisches Power boost
- hydraulische Verriegelung der Bedienhebel, Einstellungen der Position der Hebel
- Verteilerelement des Hilfskreises
- Hochleistungsfilterkreis «Ultra clean» (1 µ)
- Automatischer Gangwechsel

Steuerung des Verbrennungsmotors

- Motoren gemäß Normen Euro II
- Controller für Einspritzpumpe
- Automatische / manuelle Verringerung der Motordrehzahl
- Kontrolle des Kraftstoffstands
- Not-Aus
- Kaltstarthilfe

Systemmonitor mit Anzeige in 14 Sprachen

- der Meldungen (Funktion, Sicherheit usw.)
- der Arbeitsweisen (H, S, L und Auto)
- der Funktionsweisen (Fahrmodus, Schwenkblockierung, usw.)
- Hupe
- Digitaluhr
- Wassertemperatur
- Hydrauliköltemperatur

- Diagnosesystem

Elektrisches System

- Wasserdichte Steckverbindungen
- Doppelter Alarm

Beleuchtung

- 1 Scheinwerfer auf dem Kraftstofftank
- 1 Arbeitsscheinwerfer auf dem Ausleger
- 1 Arbeitsscheinwerfer auf der Kabine

Fahrerplatz

- Moderne, 1 m breite Kabine
- Sicherheitsscheiben
- gefederte Kabine (6 Befestigungspunkte mit Gummidämpfern + Fluid)
- Windschutzscheibe mit verriegelbarer Öffnung
- LCD-Anzeige
- Tasten mit wasser- und staubdichten Membranen
- Scheibenwischer und Wisch-Wasch-Anlage
- Einstellbare Heizung
- Bodenbelag
- Sonnenblende
- Rückspiegel und Sicherheitsspiegel
- Diebstahlsicherung

Fahrersitz

- Niedrigfrequenzfederung mit Federn und Dämpfer mit doppelter Hydraulikwirkung, vielfach verstellbar.
- Sicherheitsrollgurt

OPTIONEN

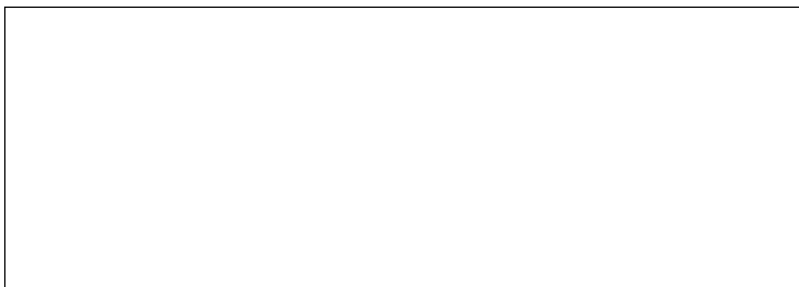
- Hydraulischer Hilfskreis
Mögliche Sonderausstattungen und Kombinationen:
 - Hammerkreis mit Pedalsteuerung
 - 2. Hilfskreis Typ Greiferausrüstung
 - Doppelwirkkreis (Typ Schere)
 - Multipurpose Kreis (Hammer oder Schere)
 - Multipurpose Kreis + 2. Kreis
- Schnellbefestigung MULTI-FIT
- Selbstregulierende Klimaautomatik
- Gummipolster
- Planierschild

Die Standard- und Sonderausstattungen können je nach Land unterschiedlich sein.

Entspricht der geänderten Richtlinie 98/37/CE



ANMERKUNG: Die Standard- und als Option erhältlichen Ausrüstungen können je nach Anfrage oder gesetzlichen Sonderbestimmungen je nach Land variieren. Die Bilder können nicht serienmäßig erhältliche oder nicht erwähnte Geräte zeigen. Außerdem behält sich die Firma CASE FRANCE das Recht zur Änderung der Spezifikationen ihrer Maschinen ohne Vorankündigung vor und dies ohne jegliche Verpflichtung, die durch diese Änderungen entstehen könnten.



Für Deutschland :
Case Poclair GmbH
Heinrich-Fuchs-Straße 124
69126 HEIDELBERG
Tel. 0 62 21 318 701

Für andere Länder :
Case Europe
18, Place des Nymphéas
ZI Paris Nord II
95915 ROISSY CDG Cedex
FRANCE
Tel. : (33) 01 49 90 23 00
Fax : (33) 01 49 90 26 15