

16,9 – 48,2 kW (23 – 64,6 pk) TWINTIG serie Compacttrekkers



John Deere | The Power of Choice.



JOHN DEERE

Wanneer u een John Deere koopt,
krijgt u het beste van het hele bedrijf.



Onderdelen de volgende dag bezorgd:

Als een machine kapotgaat, is dat altijd op een ongelegen moment. John Deere kan elk onderdeel leveren, waar en wanneer u maar wilt. Met het Flash+ systeem kunt u 365 dagen per jaar, 24 uur per dag

onderdelen bestellen. 98% van de onderdelen worden altijd op voorraad gehouden door John Deere. Als er een bestelling binnenkomt, wordt het (bijna) altijd dezelfde dag nog verstuurd.



Hoewel onze machines indrukwekkend zijn, is ons wereldwijde ondersteuningsnetwerk volgens veel klanten nog veel indrukwekkender. Ruim 165 jaar ervaring heeft ervoor gezorgd dat ons systeem nu bestaat uit: snelle levering (meestal de volgende dag al) van de meeste onderdelen, professionele John Deere technici, en het DTAC-systeem (Dealer Technical Assistance Centre) waarmee elke John Deere dealer toegang heeft tot een lijst van problemen en oplossingen die continu wordt bijgewerkt. Het bewijs: onderdelen die snel geleverd worden, geavanceerde tools en gereedschappen in de handen van ervaren technici, en machines die op tijd gerepareerd zijn. Elke keer weer opnieuw.



Training: Alle John Deere technici zijn ware professionals. Iedereen heeft een uitgebreide training gevolgd en is een expert op het gebied van communicatie- en diagnosesystemen.



Onderhoudskits

Onderhoudskits (ook wel Recommended Parts Match kits of RPM kits). Deze sets zijn beschikbaar voor de meeste professionele John Deere machines. In deze kit zit praktisch alles wat u nodig heeft voor geplande onderhoudsbeurten.



JDParts

U registreert zich binnen tien minuten. Daarna kunt u op elk moment, dag en nacht online onderdelen bij uw John Deere dealer bestellen via <http://www.JDParts.JohnDeere.nl>



Wereldwijd netwerk: John Deere heeft een ongeëvenaard wereldwijd onderdelennetwerk waardoor alle John Deere dealers toegang hebben tot distributiecentra in Europa en de Verenigde Staten.

U waardeert een John Deere trekker pas echt, als u veel verwacht.



Het maakt niet welk formaat trekker u kiest, want één ding blijft hetzelfde: de superieure prestaties. Elke trekker uit deze productlijn is speciaal ontworpen voor zware toepassingen. Dit blijkt wel uit de high-performance details en opties zoals de krachtige motoren met hoge koppel, de handige tweepedaals automatische transmissies en de volledig geïntegreerde cabines (de beste in deze klasse). U kunt er zeker van zijn dat geen enkele taak te groot of zwaar is voor deze trekkers. Laat u niet misleiden door hun formaat. Als u veel verwacht van uw trekker, stap dan snel bij uw John Deere dealer naar binnen, want daar vindt u de trekker die bij u past.

Small Chassis 2320, 2520, 2720

- 16,9 – 22,4 kW (23 – 30,5 pk)
- Zeer veelzijdig
- Vloeistofgekoelde dieselmotoren
- Automatische transmissie
- Optionele cabine verkrijgbaar
- "Drive over" maaidekken

Een trekker die te veel kan, bestaat niet. Daarom hebben deze krachtige machines zoveel mogelijkheden – u kunt zelfs meerdere hulpwerktuigen tegelijk gebruiken. Alles is even makkelijk aan te koppelen als te gebruiken, van "drive-over" maaidekken tot Quick Park frontladers. Als u op zoek bent naar een compacte trekker zonder te hoeven in te leveren op prestaties, vraag dan snel naar de 2000 TWINTIG serie.





Medium Chassis 3320, 3520, 3720

- 23,1 – 32,4 kW (31,4 – 44,0 pk)
- Hoge prestaties – compact formaat
- Dieselmotoren met directe injectie
- Automatische en geschakelde transmissies
- LoadMatch elektronisch vermogenmanagementsysteem
- Exclusief digitaal trackingsysteem voor prestaties
- Volledig geïntegreerde cabine optioneel verkrijgbaar
- Lader met snelkoppeling

Deze veelzijdige machines zijn zeker geen middenmotors. U houdt de controle dankzij geavanceerde kenmerken als het handige digitale trackingsysteem voor prestaties en de elektronische vermogenmanagementsystemen. Ook multitasking is doodsimpel doordat alle bedieningselementen binnen handbereik liggen. Er is bovendien altijd een trekker die bij u past qua snelheid, dankzij de verschillende transmissies – die allen even efficiënt zijn. Als u op zoek bent naar een trekker die niet te groot en niet te klein is, pak het dan goed aan. Vraag snel om meer informatie over de 3000 TWINTIG serie.



Large Chassis 4520, 4720

- 35,1 – 48,2 kW (47,7 – 64,6 pk)
- Sterk en maximaal vermogen
- Automatische en geschakelde transmissies
- LoadMatch elektronisch vermogenmanagementsysteem
- Exclusief digitaal trackingsysteem voor prestaties
- planetaire eindaandrijvingen die lang meegaan
- Volledig geïntegreerde cabine (optioneel voor 4520)
- Frontlader met snelkoppeling en parallelstelling

Bent u op zoek naar grootse prestaties? Laat dan de 4000 Twintig serie al uw verwachtingen waarmaken – en nog veel meer. Geavanceerde kenmerken als het digitale trackingsysteem voor prestaties en elektronische vermogenmanagement systemen zijn uiteraard aanwezig. Tevens zijn er veel kenmerken aanwezig die specifiek op duurzaamheid zijn gericht zoals de planetaire eindaandrijvingen – van hetzelfde type dat gebruikt wordt bij grotere trekkers en bouw materieel. Natuurlijk heeft elke John Deere dieselmotor een turbolader waardoor u de zwaarste klussen kunt uitvoeren zonder dat de motor af zal slaan. Als u voor uw klussen topvermogen nodig heeft, dan is de 4000 TWINTIG serie de trekker voor u.



Small Chassis.

XXL veelzijdigheid, compact formaat.

Hoewel de 2000 TWINTIG serie gemakkelijk in een garage past en hij bij uitstek geschikt is voor krappe hoeken, heeft hij wel de duurzame "grote trekker" kenmerken die u verwacht: een Cat. 1 driepuntshefinrichting en heavyduty assen voor een groter belastingvermogen. Beide modellen zijn standaard uitgerust

met 4WA, tweepedaals automaten, een hoge hydraulische doorstroom voor de lader, en handige kenmerken zoals standaard cruisecontrol en verwijderbare rolbeugels. Bent u op zoek naar een compacte trekker zonder compromissen te hoeven sluiten? Probeer dan de 2000 TWINTIG serie.



U heeft een trekker nodig die kan laden, maaien, frezen en aan al uw verwachtingen kan voldoen, maar u heeft wellicht slechts een budget voor een kleine machine.



Met de TwinTouch transmissiepedalen kunt u makkelijk van richting veranderen terwijl uw hiel continu op het platform rust terwijl u rijdt.



De vloeistofgekoelde dieselmotoren zijn specifiek ontworpen om trekkracht te leveren zodat de trekker zware ladingen aankan. Vanaf de 2520 hebben alle motoren directe injectie voor een hogere koppel en een lager brandstofverbruik.

2000 TWINTIG serie

16,9 –

- 1 Standaard klappbare rolbeugels:** handig bij het parkeren in garages of bij het maaien onder laaghangende takken.
- 2 De handige joystick voor de frontlader** zit onder handbereik en komt niet tegen uw knie aan. Standaard dubbel hydraulisch regelventiel.
- 3 Standaard handige cruisecontrol** zodat u zich volledig op uw werk kunt concentreren.
- 4 Standaard vierwielaandrijving.** Een hoge asbelading – voor en achter – is geen probleem. Ideaal voor laderwerk.
- 5 Van laden tot maaien in enkele minuten.** De 200CX lader kan zonder gereedschap binnen 3 minuten aan- en losgekoppeld worden.
- 6 Breed bestuurdersplatform** en ergonomische bedieningselementen voor een makkelijke instap.
- 7 Voor nog meer veelzijdigheid** zijn n (front)trekhaken en een frontaftakas optioneel verkrijgbaar.



Midden- en achteraftakassen zijn standaard. U kunt werken met hulpwerktuigen als sneeuwblazers, maaidekken en frezen.

22,4 kW (23 – 30,5 pk)



Hoofdkenmerken:

- Compact formaat, zeer veelzijdig
- Sterke vloeistofgekoelde motoren
- TwinTouch bediening van de transmissie
- Hoge hydraulische prestaties
- Heavyduty lader met snelkoppeling
- "Drive-over" OnRamp maaidekken



Bescherm uzelf tegen de elementen met deze ruime, **comfortabele cabine**. Geniet van veel beenruimte en een uitstekend zicht.

Medium Chassis.

Het vermogen om het gedaan te krijgen.

3000 TWINTIG serie



Hoofdkenmerken:

- Motoren met hoge koppel, turbolader en intercooler
- Sterke hydrostatische transmissies
- Handige cruisecontrol
- Luxe Comfort cabines
- Exclusief elektronisch vermogenmanagement systeem (zie pagina 12)
- Superieure Quick Attach frontlader



Kies een **ComfortGard** cabine voor een uitstekende werkomgeving, een laag geluidsniveau, het beste zicht en een onovertroffen ergonomische indeling.

23,1 – 32,4 kW (31,4 – 44 pk)

- 1 Vertselbaar stuur en verstelbare stoel** voor uw comfort.
- Met het exclusieve digitale **tracking-systeem voor prestaties** kunt u direct zien wat de status is van de belangrijkste systemen van uw trekker.
- 3 De standaard joystick voor de lader** is onder handbereik maar komt niet tegen uw knie aan. Standaard drie hydraulisch regelventielen.
- 4 De digitale kilometerteller** is ideaal voor nauwkeurige klussen als spuiten.
- 5 De dieselmotoren met directe injectie** starten snel en hebben een groot koppelreserve bij zware belasting.
- 6 Quik-Park laders** kunnen zonder gereedschap in enkele minuten aan- en losgekoppeld worden.
- 7 De standaard 4WA** komt goed van pas bij frontladerwerk. Dankzij de sterke voor- en achteras is deze serie nog duurzamer.
- 8 De handige bedieningselementen** voelen direct vertrouwd aan.
- Voor nog meer veelzijdigheid zijn er **(front)trekhaken** en **-aftakas** optioneel verkrijgbaar – zelfs direct aangedreven door de motor voor nog meer veelzijdigheid en bodemvrijheid.

Nooit eerder hadden trekkers van dit formaat zoveel vermogen waar zo makkelijk gebruik van kan worden gemaakt. Ga voor maximale prestaties bij elke toepassing met behulp van het digitale trackingsysteem voor prestaties, de standaard 4WA en het ongelooflijke LoadMatch vermogenmanagementsysteem. En zelf behaalt u ook maximale prestaties dankzij de makkelijke bediening, de moeiteloze transmissies, de standaard zitting met hoge rugleuning, en het verstelbare stuur. Het is geen wonder dat ze elke andere trekker in hun klasse overtreffen. Kom dus snel langs bij uw John Deere dealer.



Het geavanceerde hydraulische systeem. In plaats van een enkele hydraulische pomp die zowel voor de besturing als voor de hydraulische werktuigen (zoals een frontlader) is bestemd, zijn deze trekkers voorzien van een hydraulisch systeem dat deze functies splitst: ze krijgt én de besturing én het werktuig altijd de benodigde olie. De prestaties komen niet in gevaar, omdat het vermogen van het hydraulisch systeem nooit opeens minder wordt. Dankzij de snelle doorstroming kunt u snel werken, en dankzij de hoge druk kunt u veel doen.



De **PowrReverser transmissie** van de 3520 heeft een handige besturingshendel zodat u makkelijk kunt schakelen. Van richting veranderen is helemaal simpel dankzij de hendel op het dashboard, die u kunt gebruiken zonder te koppelen. De trekker kan het allemaal probleemloos en moeiteloos aan.



De **betrouwbare dieselmotoren met drie cilinders en directe injectie** leveren een maximale brandstofefficiëntie en snelle koude starts. De motoren zijn zowel met als zonder turbolader verkrijgbaar. De 3720 heeft een motor met turbolader en intercooler voor agressieve omstandigheden.



Met de **verkrijgbare eHydro hydrostatische transmissie** is het makkelijk om van richting te veranderen terwijl u uw hiel continu op het platform kunt laten rusten.

Large Chassis. Echt John Deere vermogen. Echt makkelijk.

De 4000 TWINTIG serie heeft dezelfde kenmerken als de 3000 TWINTIG serie, het verbazingwekkende vermogen van 'normale' trekkers en een ongelooflijk eenvoudige bediening. U kunt meer met ze voor elkaar krijgen dan met welk andere concurrerende trekker in deze klasse, dankzij de unieke combinatie van originele John Deere dieselmotoren, hydrostatische transmissies en elektronische vermogenmanagementsystemen. Het bewijs staat klaar voor u bij uw John Deere dealer.



De planetaire eindaandrijvingen, dezelfde die worden gebruikt voor groter landbouw- en constructiematerieel, verminderen de tandwielbelasting om de duurzaamheid te vergroten. Elke trekker is ontworpen voor langdurig gebruik.

4000 TWINTIG serie

35,1 –

- 1 **Vertselbaar stuur en verstelbare stoel** voor uw comfort.
- 2 **De digitale kilometerteller** is ideaal voor nauwkeurige klussen als spuiten.
- 3 **John Deere dieselmotoren** starten snel en hebben grote koppelreserves voor het verplaatsen van zware ladingen.
- 4 **Quik-Park frontladers** kunnen zonder gereedschap in enkele minuten aan- en losgekoppeld worden. Met standaard parallelsysteem.
- 5 **De standaard 4WA** komt goed van pas bij laadwerk en bij klussen op lastig terrein. Dankzij de sterke voor- en achteras is deze serie nog duurzamer.
- 6 **De handige bedieningselementen** voelen direct vertrouwd aan.*
- 7 **Het LoadMatch** elektronische vermogenmanagementsysteem* maximaliseert de koppeling en voorkomt het afslaan van de motor.
- 8 **De standaard joystick voor de lader** is onder handbereik maar komt niet tegen uw knie aan. Standaard heeft deze serie drie hydraulische regelventielen (dubbelwerkend).

* op eHydro models



De eHydro TwinTouch pedalen volgen de natuurlijke beweging van uw voet. Daardoor kunt u de hele dag doorwerken zonder vermoeit te raken.



Het exclusieve digitale **trackingsysteem voor prestaties** houdt u op de hoogte van de status van de essentiële systemen van uw trekker. Mede dankzij de prominente plek op uw dashboard houden de kleurgecodeerde lampjes en meters u makkelijk van alles op de hoogte.



Deze trekkers zijn ontworpen voor hard werk en zijn daarom uitgerust met een 2,4 liter motor met turbolader en intercooler (4520 en 4720) die voor veel koppel zorgt zodat u praktisch elke lastige klus aankunt.

48,2 kW (47,7 – 64,6 pk)



Key Features:

- John Deere motoren met hoge koppel en turbolader
- Sterke hydrostatische transmissies
- Exclusief elektronisch vermogensmanagementsysteem (zie pagina 12)
- Luxe Comfort cabines
- De beste ergonomische inrichting in zijn klasse
- Superieure Quick Attach frontlader met parallelsysteem



De optionele **ComfortGard** cabines beschermen u tegen weersinvloeden. Geniet van de superieure airconditioning, of er nu een brandende zon schijnt of dat het ijzig koud is. De cabine heeft een lichte overdruk voor een stof- en pollenvrije werkomgeving.

E-Bediening.

Maak optimaal gebruik van uw trekker.

Vermogenmanagementsystemen voor de 3000 en 4000 TWINTIG serie *





1 Nooit meer afslaan. **Loadmatch** helpt u bij zwaar laderwerk en bij het maaien van dik gras. De trekker kan automatisch de versnelling aanpassen aan de motorbelasting. U beschikt altijd over maximale prestaties zonder dat de motor afslaat. De bediening is makkelijk en uw productiviteit zal hoger dan ooit tevoren zijn – en dat geldt voor alle bestuurders.

2 De meters zijn eenvoudig af te lezen.

3 Met het systeem met kleurcodes kunt makkelijk de prestaties van de trekker in de gaten houden.

4 De digitale kilometer teller is ideaal voor taken als spuiten.

5 Het trackingsysteem voor prestaties houdt u op de hoogte van de huidige staat van de essentiële systemen van uw trekker.

6 Het verstelbare stuur is eenvoudig te verstellen voor als een andere bestuurder het overneemt.

* voor hydrostatische transmissies



eThrottle (4520/4720)

Dit nieuwe kenmerk maakt het besturen van een trekker even makkelijk als autorijden. Druk het pedaal in en zowel de rijsnelheid als het motor-toerental zal omhooggaan. Dit vereenvoudigt de werkzaamheden en verlaagt het geluidsniveau en het brandstofverbruik. Een functie die met name van pas komt bij het rijden van locatie naar locatie en bij het gebruik van een aanhangwagen.



Motionmatch beschikt u over de juiste snelheid voor het werk. U kunt direct de transmissiereactie aanpassen aan de onderhavige taak. Voor snelle, constante toepassingswisselingen kunt u hem instellen om te reageren op de heen- en weerbeweging van laden. Stel hem in op een langzamere reactie voor maaien om het gras te beschermen. U zult niet snel een andere transmissie vinden die zoveel nauwkeurige toepassingen heeft.



De handige cruisecontrol beschikt over een oneindig variabele snelheidskeuze voor elke toepassing van maaien tot frezen. Of u nu berg op of berg af gaat, de snelheid blijft constant voor een nauwkeurig resultaat. Net zoals bij uw auto kunt u versnellen, afremmen, en terug naar de oorspronkelijke instellingen gaan met dezelfde schakelaars.



Met Speedmatch kunt u van tevoren een maximale snelheid instellen wanneer het pedaal volledig ingedrukt is. Ideaal voor ruw terrein, krappe gebieden en elk geval waarbij een begrensde kruipsnelheid nodig is voor nauwkeurige taken zoals beluchting. (Speedmatch wordt bediend met dezelfde schakelaar als de cruisecontrol.)



Motionmatch, cruisecontrol en **Speedmatch** zijn makkelijk te bedienen met behulp van de schakelaars, handig geplaatst op het bedieningspaneel aan de rechterkant.

Cabines.

Comfort. Aan alle kanten.

Small Chassis

Deze optionele cabine is specifiek ontworpen voor de 2000 TWINTIG serie en biedt veel beenruimte en bescherming tegen de elementen. Zo kunt u het hele jaar door comfortabel werken.

- 1 Wijdoopen.** De ramen vóór en achter kunnen open zodat u de cabine goed kunt ventileren op hete, plakkerige dagen. Bij regen biedt de ruitenwisser vóór uitkomst.
- 2 Superieur veel hoofdruimte.** Dankzij de hogere daklijn is er meer dan voldoende hoofdruimte in de cabine en is er een uitstekend zicht naar voren – dat komt met name goed van pas als u laderwerk doet.
- 3 Handige temperatuursregeling.** De ventilatie en verwarming zorgen ervoor dat u in elk seizoen comfortabel kunt werken.
- 4 Opendeurbeleid.** De deuren van de cabine kunnen verwijderd worden voor meer luchtdoorstroming. Hierbij heeft u geen gereedschap nodig.
- 5 Uitstekend zicht.** In deze cabine heeft u een uitstekend zicht dankzij het unieke ontwerp. Er zijn middenlinks en -rechts geen stijlen waardoor u volledig zicht naar opzij heeft. Dankzij het speciaal ontworpen dak met gecombineerde verwarming/koeling en elektrische functies heeft u ook geweldig zicht naar voren en achteren.



Medium en Large Chassis

Deze trekkermodellen zijn voorzien van een volledig geïntegreerde Comfort cabine met speciale montagetehnologie die lawaai en trillingen tegengaat. Stof en pollen zijn ook praktisch verleden tijd, dankzij de verbeterde isolering van de drukcabine. Dankzij dit veelzijdige ontwerp beschikt u niet alleen over een goed zicht rondom, maar zit u ook in een van de meest comfortabele cabines in de industrie.



Alles onder handbereik. Het bedieningspaneel is handig aan de rechterzijde geplaatst zodat u er makkelijk en comfortabel bij kunt.



De hoge plaatsing van de stoel en de gebogen deuren zorgen ervoor dat u een uitstekend zicht rondom heeft.



Een nieuwe standaard voor airco en verwarming. De extra grote condensoren en blazers zorgen voor snelle en efficiënte koeling terwijl de krachtige verwarming ervoor zorgt dat u zelfs in tijdens de koudste winter comfortabel kunt doorwerken. Airconditioning is standaard voor de cabines van de 3000- en 4000-serie.

Mid & Large Chassis



1 Geïntegreerde werklampen. De werklampen zijn geïntegreerd in de bovenkant van de cabine om ze extra te beschermen tegen bomen en takken. Tegelijkertijd levert dit een modern, strak uiterlijk op.

2 Uitstekend zicht. De combinatie van de rolbeugels, de hoge plaatsing van de stoel, en de gebogen deuren zorgen voor een uitstekend zicht rondom.

3 Makkelijker laden. Dankzij het uitstekende zicht kunt u de lader helemaal bovenaan ook zien waardoor u minder knoeit.

4 Indrukwekkende stilte. Voor geluidsoverlast hoeft u niet bang te zijn met 81 dB voor de medium klasse en 79 dB voor de large klasse (ver onder de wettelijk vastgelegde norm in 77/311/EEG).

5 Zit en geniet. De optionele luchtgeveerde stoel zorgt voor een gelijkmatige probleemloze rit – ongeacht de terreinomstandigheden.

4



5



Frontladers.

Laden en lossen maar.

De snelle John Deere Quik-Park frontladers beschikken over indrukwekkende hefcapaciteiten. Geniet van de superieure laderprestaties en ongeëvenaarde efficiëntie met een speciale functie om de lader nog sneller te laten werken. U bespaart niet alleen tijd bij het laderwerk, maar ook bij het aan- en loskoppelen, dat u binnen drie minuten kunt

doen zonder dat u gereedschap nodig heeft. Dankzij de standaard werktuigdrager kunt u direct doorwerken. De hoofdcomponenten zijn zeer sterk en zorgen voor een superieure duurzaamheid, zodat u over een lader beschikt die zelfs de meest veeleisende toepassingen aankan.

WAAR MOET U OP LETTEN BIJ HET UITZOEKEN VAN EEN LADER

| | | 2000 TWINTIG 200CX | 3000 TWINTIG 300CX | 4000 TWINTIG 400CX |
|--|---|-----------------------|-----------------------|-----------------------|
| Hefcapaciteit – bij scharnierpunt vs 500 mm ervoor: De hefcapaciteit bij scharnierpunt is een brutomaat voor de hefcapaciteit van de lader. De hefcapaciteit 500 mm voor scharnierpunt geeft meestal een beter beeld. | Hefcapaciteit bij scharnierpunt (max. hoogte) | 410 kg | 678 kg | 1081 kg |
| Heffen en reiken: Bedenk hoe ver en hoog uw lader moet kunnen komen. Moet u bijvoorbeeld een truck volladen? | Maximale hefhoogte bij scharnierpunt | 1993 mm | 2571 mm | 2865 mm |
| | Bereik bij maximale hoogte | 750 mm | 533 mm | 629 mm |
| Opbreekkracht: Hoe hoger de opbreekkracht, hoe makkelijker het is om de bak te vullen. | Opbreekkracht bij scharnierpunt | 1016 kg | 1470 kg | 1558 kg |
| Snelheid: Laders worden ingezet voor steeds herhalende taken, en als u elke keer een seconde of twee kunt besparen, kan dat aardig oplossen. Snel heffen en zakken en een snelle dumptijd is belangrijk, maar ook een steile dump- en bakhoek helpen. | Dumphoek | 38 graden | 45 graden | 45 graden |
| | Bakhoek | 25 graden | 31 graden | 43 graden |
| | Lader heffen (tijd) | 3,19 seconde | 3,57 seconde | 3,68 seconde |
| | Lader zakken (tijd) | 1,95 seconde | 2,1 seconde | 2,48 seconde |
| | Dump tijd | 3,19 seconde | 3,04 seconde | 2,76 seconde |
| | "Rollback" tijd | 1,95 seconde | 1,79 seconde | 1,87 seconde |

BREID UW LADER UIT



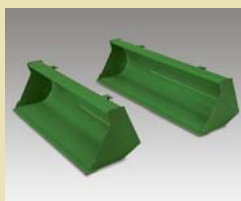
Handige 4-in-1 bak: perfect voor laadwerk en afval grijpen.



Palletvorken voor het verwerken van pallets en/of grotere ladingen.



Met de enkele speertand kunt u snel grote balen verplaatsen.



De materiaalbak is ideaal voor het dragen van zowel zware als lichte materialen.



Met de juiste hoeveelheid ballast kunt u sneller en efficiënter werken.

200CX frontlader voor de Small Chassis-serie

- QuikPark frontlader
- 9,960 N opbreekkracht *
- Binnen drie minuten aan- en losgekoppeld



300CX frontlader voor de Medium Chassis-serie

- QuikPark frontlader
- 14,420 N opbreekkracht*
- Binnen drie minuten aan- en losgekoppeld
- Makkelijk te bereiken smeerkanaalen



400CX frontlader voor de Large Chassis-serie

- QuikPark frontlader
- Parallelstelling
- 15,280 N opbreekkracht*
- Binnen drie minuten aan- en losgekoppeld
- Makkelijk te bereiken smeerpunten



* De hiergenoemde hefcapaciteit (opbreekkracht) is bij scharnierpunt.

Maaidekken en grasopvangsystemen.

De makkelijkste manier om uw maaitijd te verkorten.

SMALL CHASSIS



De "Drive over" maaidekken zijn snel en makkelijk te installeren en te verwijderen. Ze zijn beschikbaar in de maai-breedtes 137 en 157 cm.



Het 137 cm maaidek met zij-uitworp voor de 2320 trekker is zeer handig bij krappe hoeken en kan een redelijk groot gebied aan.



Trim aan beide kanten met dit indrukwekkende 152 cm grote maaidek met achteruitworp voor de 2520.



Gebruik het 157 cm maaidek met zij-uitworp voor de 2320 en 2520 trekkers voor grotere gebieden in minder tijd.



Kies uit de 345H met een grote inhoud – 800 of 1200 liter – en de 560C met een inhoud van 560 liter voor een materiaalopvangsysteem waarmee u uw gras schoon achterlaat. Bovendien hoeft u uw plek niet te verlaten om de opvang te legen. De 345H heeft een hoge dump. Bij d 560C kunt u kiezen tussen kantelen of hoge dump.

MID EN LARGE CHASSIS



De nieuwe maaidekken zijn makkelijk te installeren. U rijdt er eenvoudigweg overheen en het maaidek EN de aandrijfjas worden automatisch aangesloten. Zo is de installatie en verwijdering van het dek wel heel eenvoudig.



Voor grote maaiklussen kiest u voor het extra brede 7-Iron maaidek van 183 cm met zij-uitwerp. Geschikt voor de 3000 TWINTIG en 4000 TWINTIG trekkers.



Wat dacht u van een heavyduty 7-Iron maaidek met de handige maaibreedte van 152 cm? Verkrijgbaar voor de 3000 TWINTIG modellen.



Een prachtig eindresultaat zonder dat u van uw stoel hoeft af te komen. Dankzij de hydraulische dumpfunctie van de 345H kunt u het grasafval makkelijk in een laadbak dumpen zodat het weggebracht kan worden.



De materiaalopvangsystemen voor de 3000 TWINTIG serie trekkers zijn beschikbaar met een inhoud van 800 of 1200 liter. Bovendien hoeft u niet van uw stoel af te komen om de opvang te legen. De hydraulische dumpfunctie gaat tot 1,80 m zodat u hem makkelijk in een trailer kunt legen.

Werktuigen.

Een collectie van onze grootste successen.

SMALL CHASSIS



Ga de winter te lijf met deze **frontbezem**. Ook uitermate geschikt voor vuil en afval op straten in andere seizoenen.



Hiermee komt u overal. Met de **grote aanhangers** kunt u alles verplaatsen: van grasafval en gewoon afval tot grote objecten zoals parkbankjes en materieel.

MEDIUM CHASSIS



Sneeuwverwijdering: voor zware frontwerktuigen – voor hoge koppel



In de standaard Cat. I drie-punts hefinrichting passen allerhande werktuigen voor grondbewerking.

LARGE CHASSIS



Diepbeluchting is zo gedaan met een trekker met groot chassis. Na slechts een enkele werkgangen bent u al klaar.



Met een **veldspuit met spuitboom en hoge capaciteit** gaat het verspreiden van vloeibare mest en pesticiden nog makkelijker.



Zo voor elkaar. Met de **frees** kunt u stukken van gemiddelde grootte bewerken zodat u kunt zaaien, of een stuk grond bewerken voor nieuwe aanplant.



Verplaats alles van zware balen tot bakken vol mest. Deze **laders zijn makkelijk in gebruik** en zorgen ervoor dat u het werk in de helft van de tijd gedaan krijgt.



Belucht het gras zonder het kapot te maken. Haal perfecte kernen naar boven dankzij de makkelijke en nauwkeurige instellingen van onze Aercocores.



Grote laadklussen zijn geen probleem dankzij de grote opbrekkracht van de **300CX frontlader**. De aan- en afkoppeling is al even makkelijk als de bediening.



Snel, diep en goed beluchten is geen probleem dankzij deze trekkers.



Kleine boerderijen zijn makkelijk te onderhouden met een Large-chassis trekker en een **werktuig**, zoals hier bv. een **frees**.

Techn. gegevens

2320

2520

2720

3320

| | | | | |
|--|---|---|---|--|
| Motor | Yanmar | Yanmar | Yanmar | Yanmar |
| Type | 3 cilinder diesel | 3 cilinder diesel | 3 cilinder diesel | 3 cilinder diesel |
| Brutovermogen | 17,9 kW (24 pk) @ 3000 | 19,6 kW (26,7 pk) @ 2600 | 23,1 kW (31,4 pk) @ 2500 | 24,2 kW (32,4 pk) @ 2600 |
| Nettovermogen ECE R24 | 16,9 kW (23 pk) @ 3000 | 19,1 kW (26 pk) @ 2600 | 22,4 kW (30,5 pk) @ 2500 | 23,1 kW (31,4 pk) @ 2600 |
| Vermogen aftakas eHydro | 13 kW (18 pk) | 15 kW (20 pk) | 17,5 kW (24 pk) | 19 kW (25 pk) |
| Cilinderinhoud | 1,1 l | 1,3 l | 1,6 l | 1,6 l |
| Max. koppeling | 63 Nm bij 1900 t/min | 85 Nm bij 1200 t/min | 106 Nm bij 1000 t/min | 107 Nm bij 1200 t/min |
| Motortoerental | 3000 t/min | 2600 t/min | 2500 t/min | 2600 t/min |
| Luchtfilter | Droog type met veiligheidselement | Droog type met veiligheidselement | Droog type met veiligheidselement | Droog type met veiligheidselement en indicator |
| Inhoud brandstoftank | 23 l | 27 l | 27 l | Bestuurderplatform – 51 l Cabine – 45 l |
| Krachtoverbrenging | | | | |
| Transmissie – tandwiel | N.v.t. | N.v.t. | N.v.t. | N.v.t. |
| Transmissie – hydro | Hydro twopedaals automaat | Hydro twopedaals automaat | Hydro twopedaals automaat | eHydro twopedaals automaat |
| Max. snelheid | 20 km/u | 22 km/u | 22 km/u | 33 km/u |
| Koppeling | | | | |
| – eHST | Nee | Nee | Nee | Nee |
| – PowrReverser | N.v.t. | N.v.t. | N.v.t. | N.v.t. |
| Remmen | Natte schijf | Natte schijf | Natte schijf | Natte schijf |
| Besturing | Stuurbekrachtiging | Stuurbekrachtiging | Stuurbekrachtiging | Stuurbekrachtiging |
| Differentieelslot | Standaard | Standaard | Standaard | Standaard |
| Vierwielaandrijving | Standaard | Standaard | Standaard | Standaard |
| Hydraulisch systeem | | | | |
| Type | Open systeem | Open systeem | Open systeem | Open systeem |
| Druk | 167 bar (16700 kPa) | 167 (16700 kPa) | 167 (16700 kPa) | 172 bar (17238 kPa) |
| Capaciteit | 21,2 l/min | 39,6 l/min | 39,6 l/min | 52,5 l/min |
| Werktuig | 12,7 l/min | 18,8 l/min | 18,8 l/min | 32,5 l/min |
| Besturing | 8,5 l/min | 20,8 l/min | 20,8 l/min | 20 l/min |
| Cat. I 3-puntshefinrichting | Standaard | Standaard | Standaard | Standaard |
| Hefcapaciteit | | | | |
| – bij hefpunten | 650 kg | 650 kg | 650 kg | 1148 kg |
| – 24" 610 mm achter hefeinde | 522 kg | 522 kg | 522 kg | 999 kg |
| Aftakas | | | | |
| Type | Onafhankelijk | Onafhankelijk | Onafhankelijk | Onafhankelijk |
| Locatie | Standaard achter | Standaard achter | Standaard achter | Standaard achter |
| | midden standaard en front optioneel | midden standaard en front optioneel | midden stand. en front opt. | midden* stand. en front optioneel |
| Snelheid | 540 achter | 540 achter | 540 achter | 540 achter |
| Koppeling/rem | 2100 midden en front | 2100 midden en front | 2100 midden en front | 2100 midden en front |
| | Natte multischijven | Natte multischijven | Natte multischijven | Natte multischijven |
| Veiligheid | | | | |
| Rolbeugel/cabine | In overeenkomst met ASAE, OSH Standaarden | In overeenkomst met ASAE, OSH Standaarden | In overeenkomst met ASAE, OSH Standaarden | In overeenkomst met ASAE, OSH Standaarden |
| Bestuurderveiligheidssysteem | | | | |
| – Rem aftakas | Standaard | Standaard | Standaard | Standaard |
| – Bestuurder aanwezig-alarmp | Standaard | Standaard | Standaard | Standaard |
| Afmetingen | | | | |
| Totale lengte met 3-puntshefinrichting | 2835 mm | 2835 mm | 2835 mm | 3230 mm |
| Totale breedte | 1295 mm | 1295 – 1360 mm | 1295 – 1360 mm | 1323 – 1728 mm |
| Wielbasis | 1600 mm | 1655 mm | 1655 mm | 1727 mm |
| Hoogte | | | | |
| – Rolbeugel | 2261 – 2304 mm | 2264 – 2279 mm | 2264 – 2279 mm | 2332 – 2370 mm |
| – Cabine | 1891 – 1990 mm | 1998 – 2000 mm | 1998 – 2000 mm | 2257 – 2278 mm |
| Gewicht | | | | |
| – Leeg gewicht/met cabine | 805 kg / 1005 kg | 915 kg / 1015 kg | 915 kg / 1015 kg | 1400 kg / 1700 kg |
| – Totaal toegestaan | 2000 kg | 2000 kg | 2000 kg | 3180 kg |
| – Frontas | 880 kg | 880 kg | 880 kg | 1450 kg |
| – Achteras | 1600 kg | 1600 kg | 1600 kg | 2000 kg |
| Trekcapaciteit | 2000 kg | 2000 kg | 2000 kg | 4000 kg |
| Banden | | | | |
| Turf | | | | |
| – Voor | 23x8.5-12 | 24x8.5-14 | 24x8.5-14 | 27x8.50-15 4PR |
| – Achter | 31x13.5-15 | 36x14-15 | 36x14-15 | 41x14.00-20 4PR |
| Golf | | | | |
| – Voor | – | – | – | 25/10.50LLx15 6PR |
| – Achter | – | – | – | 41LLx18-16.1 6PR |
| Industrieel | | | | |
| – Voor | 23x8.50 | 23x8.50-12 | 23x8.50-12 | 25x8.50-14 6PR |
| – Achter | 12-16.5 | 14-17.5 | 14-17.5 | 15.00-19.5 6PR |
| Industrieel | | | | |
| – Voor | – | – | – | 27x8.5-15 6PR |
| – Achter | – | – | – | 43x16.00-20 4PR |
| Landbouw | | | | |
| – Voor | – | – | – | 7.00-14 6PR |
| – Achter | – | – | – | 11.2-24 6PR |

3520

3720

4520

4720

| | | | |
|--|--|---|---|
| <p>Yanmar 3 cilinder diesel Turbolader</p> <p>27,3 kW (37,1 pk) @ 2600 26,6 kW (36,2 pk) @ 2600 23 kW (30 pk) 1,5 l 116 Nm bij 1400 t/min 2600 t/min Droog type met veiligheidselement en indicator Bestuurderplatform – 51 l Cabine – 45 l</p> | <p>Yanmar 3 cilinder diesel Turbolader/Intercooler</p> <p>32,8 kW (44,6 pk) @ 2600 32,4 kW (44,0 pk) @ 2600 26 kW (35 pk) 1,5 l 137 Nm bij 1560 t/min 2600 t/min Droog type met veiligheidselement en indicator Bestuurderplatform – 51 l Cabine – 45 l</p> | <p>John Deere Turbolader/Intercooler 4 cilinder diesel (elektr. geregeld brandstofsysteem) 45 kW (61,2 pk) @ 2400 43,7 kW (58,6 pk) @ 2400 38,8 kW (52 pk) 2,44 l 224 Nm bij 1440 t/min 2400 t/min Droog type met veiligheidselement en indicator Bestuurderplatform – 55 l Cabine – 52 l</p> | <p>John Deere Turbolader/Intercooler 4 cilinder diesel (elektr. geregeld brandstofsysteem) 49 kW (66,6 pk) @ 2400 48,2 kW (64,6 pk) @ 2400 41,8 kW (56,0 pk) 2,44 l 245 Nm bij 1440 t/min 2400 t/min Droog type met veiligheids- element en indicator Cabine – 52 l</p> |
| <p>12x12 PowrReverser eHydro twopedaals automaat 33 km/u</p> <p>Nee Natte multischijf Natte schijf Stuurbekrachtiging Standaard Standaard</p> | <p>N.v.t. eHydro twopedaals automaat 33 km/u</p> <p>Nee N.v.t. Natte schijf Stuurbekrachtiging Standaard Standaard</p> | <p>12x12 PowrReverser eHydro twopedaals automaat 30 km/u</p> <p>Nee Natte multischijf Natte schijf Stuurbekrachtiging Standaard Standaard</p> | <p>N.v.t. eHydro twopedaals automaat 30 km/u</p> <p>Nee N.v.t. Natte schijf Stuurbekrachtiging Standaard Standaard</p> |
| <p>Open systeem 172 bar (17238 kPa) 52,5 l/min 32,5 l/min 20 l/min Standaard</p> <p>1148 kg 999 kg</p> | <p>Open systeem 172 bar (17238 kPa) 52,5 l/min 32,5 l/min 20 l/min Standaard</p> <p>1148 kg 999 kg</p> | <p>Open systeem 172 bar (17238 kPa) 64,6 l/min 45,3 l/min 19,3 l/min Standaard</p> <p>1423 kg 1134 kg</p> | <p>Open systeem 172 bar (17238 kPa) 64,6 l/min 46,3 l/min 19,3 l/min Standaard</p> <p>1419 kg 1134 kg</p> |
| <p>Onafhankelijk Standard achter midden* standaard en front optioneel 540 achter 2100 midden en front Natte multischijven</p> | <p>Onafhankelijk Standard achter midden* standaard en front optioneel 540 achter 2100 midden en front Natte multischijven</p> | <p>Onafhankelijk Standaard achter midden optioneel 540 en 540E achter 2100 midden Natte multischijven</p> | <p>Onafhankelijk Standaard achter midden optioneel 540 en 540E achter 2100 midden Natte multischijven</p> |
| <p>In overeenkomst met ASAE, OSH Standaarden</p> <p>Standaard Standaard</p> | <p>In overeenkomst met ASAE, OSH Standaarden</p> <p>Standaard Standaard</p> | <p>In overeenkomst met ASAE, OSH Standaarden</p> <p>Standaard Standaard</p> | <p>In overeenkomst met ASAE, OSH Standaarden</p> <p>Standaard Standaard</p> |
| <p>3230 mm 1323 – 1728 mm 1727 mm</p> <p>2332 – 2370 mm 2257 – 2278 mm</p> <p>1400 kg / 1700 kg 3180 kg 1450 kg 2000 kg 4000 kg</p> <p>27x8.50-15 4PR 41x14.00-20 4PR</p> <p>25/10.50LLx15 6PR 41LLx18-16.1 6PR</p> <p>25x8.50-14 6PR 15.00-19.5 6PR</p> <p>27x8.5-15 6PR 43x16.00-20 4PR</p> <p>7.00-14 6PR 11.2-24 6PR</p> | <p>3230 mm 1323 – 1728 mm 1727 mm</p> <p>2332 – 2370 mm 2257 – 2278 mm</p> <p>1400 kg / 1700 kg 3180 kg 1450 kg 2000 kg 4000 kg</p> <p>27x8.50-15 4PR 41x14.00-20 4PR</p> <p>25/10.50LLx15 6PR 41LLx18-16.1 6PR</p> <p>25x8.50-14 6PR 15.00-19.5 6PR</p> <p>27x8.5-15 6PR 43x16.00-20 4PR</p> <p>7.00-14 6PR 11.2-24 6PR</p> | <p>3454 mm 1667 – 2334 mm 1816 mm</p> <p>2372 – 2468 mm 2323 – 2445 mm</p> <p>1680 kg / 1980 kg 4000 kg 1600 kg 2400 kg 5000 kg</p> <p>27x10.50-15 4PR 44x18.00-20 4PR</p> <p>27x12LL-15 6PR 22.5LL-16.1 6PR</p> <p>10.00-16.5 6PR 17.5L-24 8PR</p> <p>– –</p> <p>8.00-16 6PR 13.6-28 4PR</p> | <p>3454 mm 1667 – 2334 mm 1816 mm</p> <p>N.v.t. 2323 – 2445 mm</p> <p>1680 kg / 1980 kg 4000 kg 1600 kg 2400 kg 5000 kg</p> <p>27x10.50-15 4PR 44x18.00-20 4PR</p> <p>27x12LL-15 6PR 22.5LL-16.1 6PR</p> <p>10.00-16.5 6PR 17.5L-24 8PR</p> <p>– –</p> <p>8.00-16 6PR 13.6-28 4PR</p> |

Deze informatie is samengesteld voor wereldwijde verspreiding. Hoewel algemene informatie, foto's, en beschrijvingen zijn gegeven, kan het voorkomen dat sommige afbeeldingen en teksten financieringsmogelijkheden, productopties en accessoires bevatten die NIET OVERAL LEVERBAAR zijn. NEEM CONTACT OP MET UW DEALER VOOR MEER INFORMATIE. John Deere behoudt zich het recht voor technische gegevens, constructie en prijzen hier beschreven zonder voorafgaande kennisgeving te wijzigen.



JOHN DEERE

Betrouwbaarheid is onze kracht