

Гидравлические экскаваторы

320CL 325CL 330CL



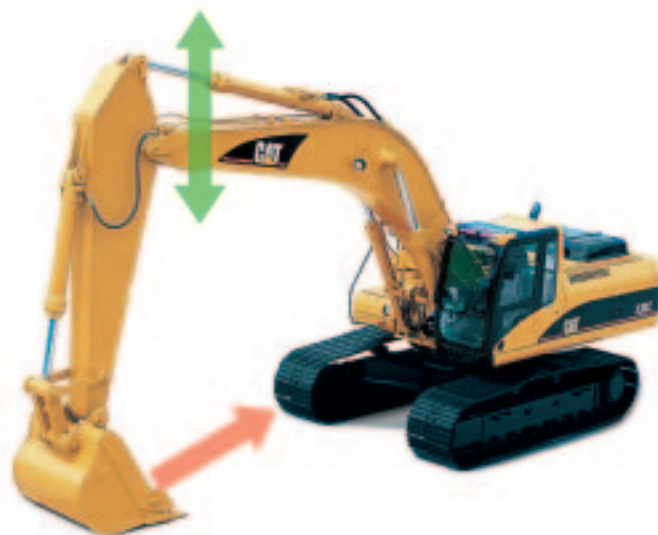
Дизельный двигатель с турбонаддувом компании Caterpillar	3066T	3126B АТААС	C9 АТААС
Полная мощность, кВт/л.с.	107/143	151/202	197/264
Полезная мощность, кВт/л.с.	103/138	140/190	181/247
Эксплуатационная масса, кг	20 800	28 000	34 300
	22 500	29 000	36 000
Вместимость ковша (SAE), м ³	0,45 – 1,5	0,65 – 1,9	0,66 – 2,1
Скорость передвижения, км/ч	5,5/3,5	5,03/3,1	5,03/3,1
Тяговое усилие, кН	196	236	294

Умнее, быстрее, мощнее

320CL 325CL 330CL

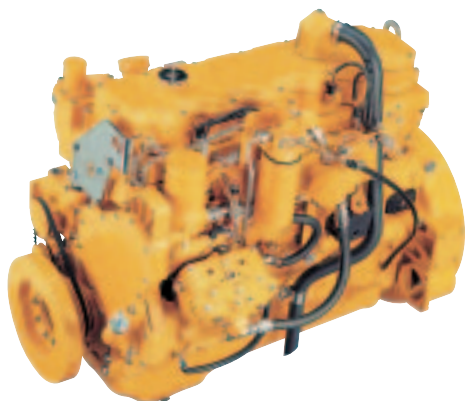
Экскаватор, оборудованный уникальной системой управления гидравликой стрелы Smart Boom™, выполняет большинство сложных операций быстрее, эффективнее и производительнее.

- Smart Boom™ позволяет оператору переключать режим управления гидравлической системы экскаватора так, что стрела экскаватора свободно движется вверх и вниз, или только вниз под собственным весом, или только вверх под силой, передаваемой рукоятью стреле.
- Smart Boom™ рекомендуется для следующих видов работ: сортировки материала грейферными захватами, работа гидравлическим молотом, зачистка дна траншеи, зачистка скального грунта, плавное нивелирование и загрузка самосвалов.
- Smart Boom™ экономит время на выполнении большинства видов земляных работ и предотвращает разрушительные удары гидравлического молота "вхолостую".



Сравнение экскаваторов Caterpillar предыдущей серии В и новой С

Эксплуатационные параметры новых экскаваторов серии С, %	Увеличение значений параметров по сравнению с экскаваторами серии В, %
Мощность двигателя	от 8 до 13
Гидравлический поток	от 10 до 15
Момент поворота	от 2 до 8
Грузоподъемность	до 5
Тяговое усилие	до 4
Производительность (в зависимости от выполняемых работ)	от 5 до 15



Особенности экскаваторов серии С:

увеличенное давление в рабочей гидравлике (34,3 МПа) и большие диаметры гидроцилиндров обеспечивают постоянно высокое усилие врезания ковш; система управления навесным оборудованием улучшена и стала еще легче; при низкой нагрузке экскаватора число оборотов двигателя понижается с 1800 до 1030, а потребление топлива уменьшается на 15 – 20%.

Комплектация для холодных и арктических погодных условий включает:

арктическое моторное и гидравлическое масла, антифриз -50 °С, двойной набор необслуживаемых аккумуляторных батарей, стартер повышенной мощности и медные провода большего сечения. По специальному заказу экскаватор оборудуется подогревателем охлаждающей жидкости и дизельного топлива.



Мы думали, что экскаваторы серии В предел совершенства!

Минимум усилий – максимум производительности

Кабина оператора еще удобнее, функциональнее и надежнее

- Увеличено пространство для ног оператора.
- Улучшена обзорность (сверху, справа и снизу).
Цельное лобовое стекло (по заказу раздвигающееся 50/50).
- Эргономичное расположение всех элементов в кабине (переключатели, сиденье и т.д.).
- Подрессоренное кресло оператора, регулируемое во всех направлениях; удобная откидываемая назад спинка.
- Климат-контроль поддерживает комфортную температуру (печка – кондиционер воздуха).



Навесное оборудование управляется джойстиком, а также расположенными на нем кнопками системы Tool-Pro, тип навесного оборудования задается на мониторе Multi-Pro (перемещением по русскоязычному меню с помощью многофункциональных кнопок управления).

Экскаватор автоматически выбирает режимы работы гидравлической системы (нет необходимости в клавишах приоритетов работы).

Легче в обслуживании – надежнее в эксплуатации

- Интервалы обслуживания экскаватора существенно увеличены:
 - замена моторного масла – 500 моточасов (было 250);
 - замена гидравлического масла – 2000 моточасов (с фильтром тонкой очистки до 4000 моточасов);
 - замена антифриза – 4500 моточасов (при добавлении кондиционера-присадки).
- Верхняя часть поворотной платформы оборудована перфорированной решеткой, обеспечивающей отличное сцепление с обувью обслуживающего персонала в зимних условиях, нижняя часть – надежно защищена стандартной защитой, выполненной из листовой стали толщиной 5 мм.
- Топливные и масляные фильтры для удобства обслуживания вынесены в единый отсек и доступны с уровня грунта.
- Двойной воздушный фильтр находится в отсеке рядом с аккумуляторными батареями и доступен с уровня грунта.
- Экскаватор оборудуется отделителем воды из дизтоплива.
- Радиаторы разнесены в разные отсеки для облегчения доступа для очистки и лучшей теплоотдачи.
- Стандартная усиленная ходовая часть оптимизированной Х-образной формы оборудована гусеницей со смазанными втулками и катками, бесшумна в работе и служит на 20% дольше.
- Опорные катки стали массивнее и прочнее.



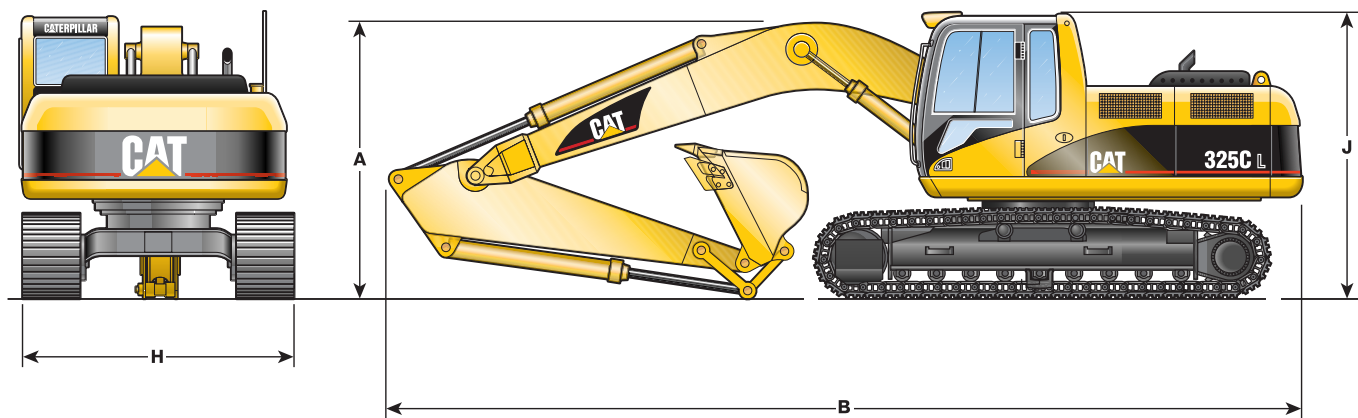
Увеличены интервалы смазки, моточасы:

- пальцев стрелы и рукояти – с 10 до 1000;
- пальцев ковша – с 10 до 100.

Параметры дополнительной гидравлики меняются нажатием одной кнопки (5 заводских установок дополнительной гидравлики для работы с молотом, клещами, захватом и т.д.). Экскаватор сам "прогнозирует" необходимость сервисного обслуживания узлов машины и сообщает об этом оператору на дисплей Multi Pro.

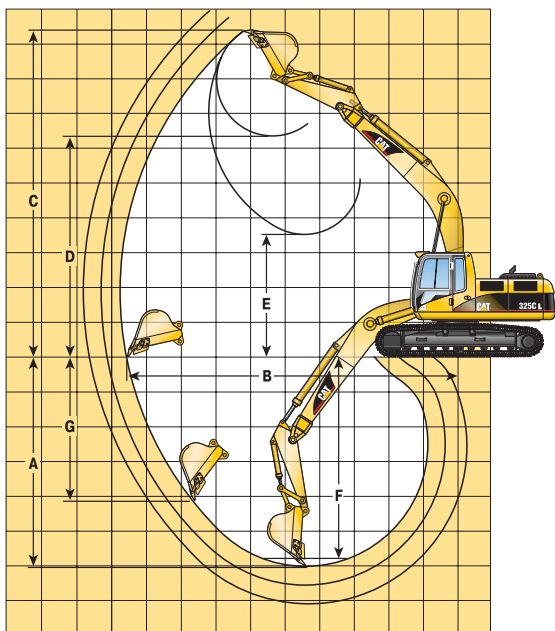
Прогресс не остановить! Теперь новая серия – С!

Транспортные размеры



Модель экскаватора	320CL	325CL	330CL
A – габаритная высота по стреле, м	2,93	3,25	3,56
J – габаритная высота по крыше кабины, м	2,95	3,04	3,25
B – габаритная длина, м	9,4	10,33	11,15
H – транспортная ширина по гусеницам, м	3,18	3,39	3,34

Рабочие зоны экскаватора в стандартной комплектации



Модель экскаватора	320CL	325CL	330CL
Длина рукояти, м	2,5	2,65	3,2
A – максимальная глубина выемки, м	6,14	6,59	7,49
B – вылет стрелы, м	9,29	10,07	11,03
C – максимальная высота резанья, м	9,2	9,75	10,44
D – максимальная высота разгрузки, м	6,46	6,84	7,29

Представительства компании Caterpillar S.A.R.L. в СНГ:

Москва, 103006, ул. Краснопролетарская, 2/4, стр. 13
 Тел.: +7 (095) 755-6811
 Факс: +7 (095) 785-5686 – машины,
 +7 (095) 785-5688 – силовые установки
 Internet: www.caterpillar.ru

Ташкент, Узбекистан, 700000, ул. Пушкина, 75
 Бизнес-центр "Инконел"
 Тел.: 10 (998-71) 137-4416//17/18
 Факс: 10 (998-71) 137-4419
 Internet: www.caterpillar.ru

Алматы, Казахстан, 480091, ул. Толе-Би, 69
 Тел.: (3272) 58-2262; 58-2263
 Факс: (3272) 58-2264
 Internet: www.caterpillar.ru

Владивосток, 690090, Океанский пр., 15а, 3 этаж
 Тел.: +7 (4232) 40-7917/20/28/58
 Факс: +7 (4232) 40-7875
 Internet: www.caterpillar.ru