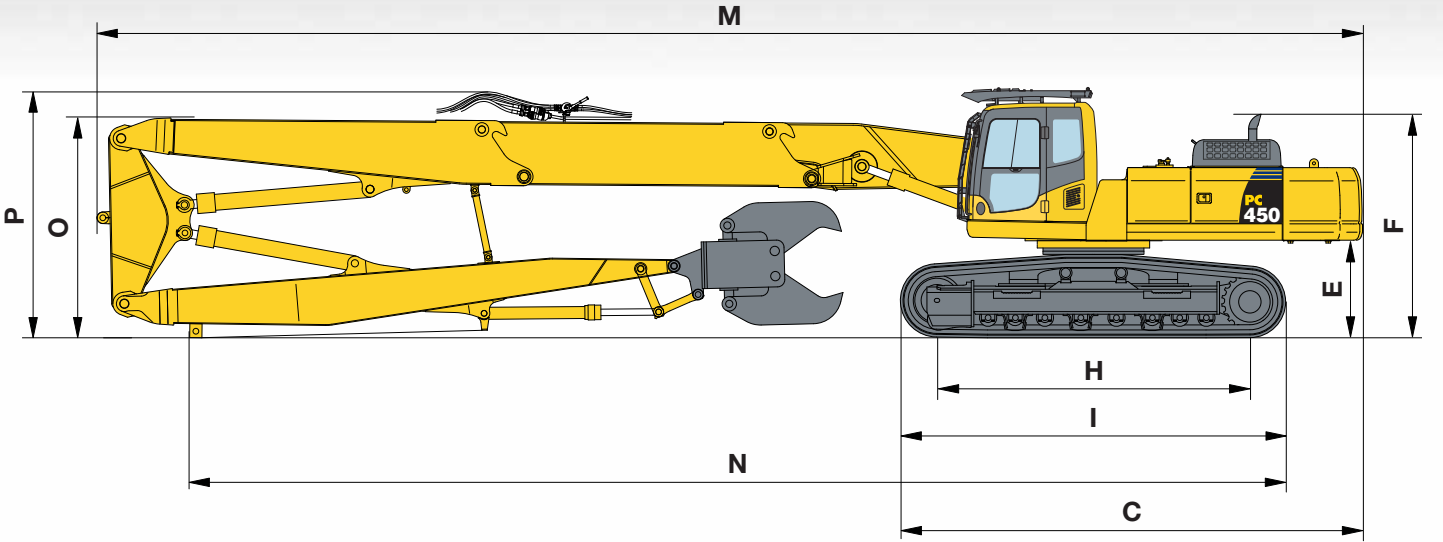


# KOMATSU

PC  
450



Hidrolik Ekskavatör

## PC450LC-8

Yüksek Erişimli Yıkım Ekskavatörü

MOTOR GÜCÜ  
263 kW / 353 HP @ 1.900 rpm

ÇALIŞMA AĞIRLIĞI  
50.720 - 69.070 kg

YIKIM ATAŞMANI AĞIRLIĞI  
max. 2.500 kg

# Teknik Özellikler

## MOTOR

Model .....	Komatsu SAA6D125E-5
Tipi.....	Common rail direkt püskürtmeli, su-soğutmalı, emisyon-uyumlu, türboşarjlı, ara-soğutuculu dizel
Motor gücü	
Nominal motor devrinde .....	1.900 dev/dak
ISO 14396 .....	263 kW / 353 HP
ISO 9249 (net motor gücü) .....	257 kW / 345 HP
Silindir sayısı .....	6
Çap × strok.....	125 × 150 mm
Silindir hacmi .....	11,04 ltr
Aküler .....	2 × 12 V/140 Ah
Alternatör .....	24 V/60 A
Marş motoru .....	24 V/11 kW
Hava filtresi tipi .....	Monitör panelinde toz-göstergeli ve otomatik toz boşaltıcılı, çift elemanlı kuru tip
Soğutma .....	Emiş tipi soğutucu fan, radyatör sinekliği

## HİDROLİK SİSTEM

Tipi.....	HydrauMind (Hidrolik Bilinç).Yük algılama ve basınç-dengeleme valfleri ile Kapalı-devre sistem
İlave devreler .....	2 ilave devre takılmıştır
Ana pompa .....	2 adet değişken kapasiteli pistonlu pompa bom, arm, kova, kule dönüş ve yürüyüş devrelerini besler
Maksimum pompa debisi .....	2 × 345 ltr/dak
Tahliye valfi ayarları	
Hidrolik .....	380 bar
Yürüyüş .....	380 bar
Kule dönüş .....	285 bar
Pilot devre .....	33 bar

## YÜRÜYÜŞ TAKIMI

Yapısı .....	X-kesitli orta şasi, kutu kesitli palet-şasileri
Zincir	
Tipi.....	Tam kapalı
Pabuç sayısı (bir taraf) .....	49
Palet gergisi .....	Yay ve hidrolik kombinasyonu
Makaralar	
Yürüyüş makaraları (bir taraf) .....	8
Taşıyıcı makaralar (bir taraf) .....	2 (LC); 3 (HWG)

## ÇALIŞMA AĞIRLIĞI (YAKL.)

	YÜKSEK ERİŞİM		ORTA ERİŞİM		KAZI BOMU	
Üç tırnaklı pabuçlar	Zemin basıncı	Çalışma ağırlığı	Zemin basıncı	Çalışma ağırlığı	Zemin basıncı	Çalışma ağırlığı
600 mm	58.690 kg	1,11 kg/cm <sup>2</sup>	56.970 kg	1,07 kg/cm <sup>2</sup>	50.270 kg	0,96 kg/cm <sup>2</sup>
700 mm	59.140 kg	0,96 kg/cm <sup>2</sup>	57.420 kg	0,93 kg/cm <sup>2</sup>	50.720 kg	0,83 kg/cm <sup>2</sup>

Çalışma ağırlığına, belirtilmiş olan iş ekipmanı dahildir. Yüksek erişim ve orta erişim için 2.500 kg ataşman ağırlığı dahildir. Kazı bomu için verilen değerlerde 3,4 m arm ve 2.180 kg kova dahildir. Operatör, yağlar, soğutma suyu, dolu yakıt tankı dahildir. İsteğe bağlı Hidrolik Açılır-Kapatılır (HWG) yürüyüş takımı makinenin ağırlığını yaklaşık 9.930 kg arttırır.

## KULE DÖNÜŞ SİSTEMİ

Tipi.....	Eksenel pistonlu motor tahrikli, çift redüksiyonlu planet dişli
Kule kilidi .....	Elektrikle çalışan, kule motoruna entegre yağlı çok diskli fren
Kule dönüş hızı .....	0 - 9 dev/dak
Kule dönüş torku .....	132 kNm

## YÜRÜYÜŞ VE FRENLER

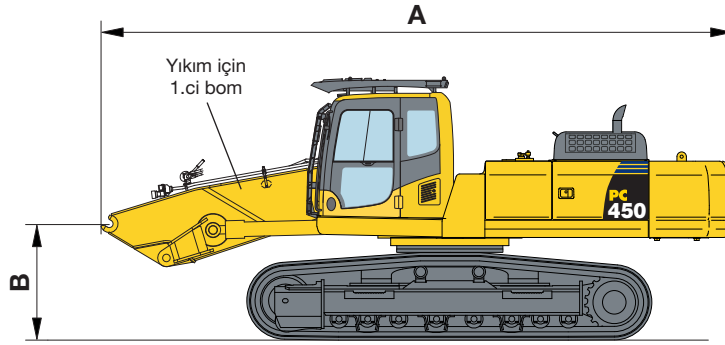
Dönüş kontrolü .....	Her palet 2-levye ve pedallarla birbirlerinden tam bağımsız olarak kontrol edilebilir
Tahrik metodu .....	Hidrostatik
Yürüyüş çalışması .....	Otomatik 3-hız seçeneği
Maks. Yürüyüş hızları	
Lo / Mi / Hi .....	3,0 / 4,4 / 5,5 km/h
Maksimum çeki gücü .....	34.000 kgf
Fren sistemi .....	Her yürüyüş motoru içerisinde hidrolik çalışan diskler

## YENİDEN DOLDURMA KAPASİTELERİ

Yakıt tankı .....	650 ltr
Radyatör .....	34 ltr
Motor yağı .....	38 ltr
Kule şanzımanı .....	13,4 ltr
Hidrolik tank .....	248 ltr
Cer kompartmanı (tek taraf).....	12 ltr

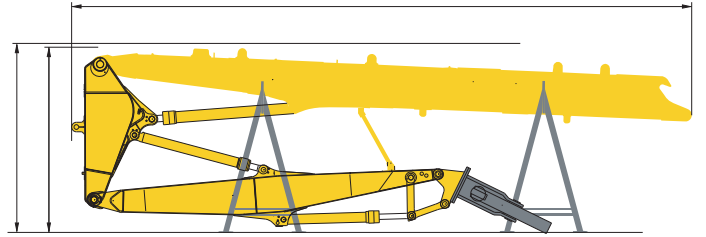
## ÇEVRE İLE İLGİLİ

Motor emisyonu .....	EU Stage IIIA egzoz emisyon mevzuatı ile tamamen uyumludur
Ses seviyeleri	
LwA dışarıda .....	107 dB(A) (2000/14/EC Stage II)
LpA operatör kulağında .....	71 dB(A) (ISO 6396 dinamik test)
Titreşim seviyeleri (EN 12096:1997)*	
El/kol .....	≤ 2,5 m/s <sup>2</sup> (belirsizlik K = 0,25 m/s <sup>2</sup> )
Gövde .....	≤ 0,5 m/s <sup>2</sup> (belirsizlik K = 0,10 m/s <sup>2</sup> )
* 2002/44/EC direktifi kapsamında risk değerlendirmesi amacı ile, bakın ISO/TR 25398:2006.	



### MAKİNEİN ÖLÇÜLERİ

A	Taşıma uzunluğu	8.315 mm
B	Maksimum bom yüksekliği (hidrolik tesisat dahil)	1.540 mm
	LC yürüyüş takımı ile taşıma ağırlığı (700 mm pabuçlar, ilave karşı-ağırlık hariç)	43.325 kg
	Hidrolik Açılır-Kapatılır sistem için ilave ağırlık	9.930 kg
	İlave karşı-ağırlık (1.470 mm × 730 mm × 535 mm)	4.490 kg

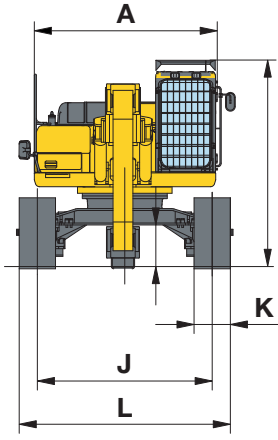
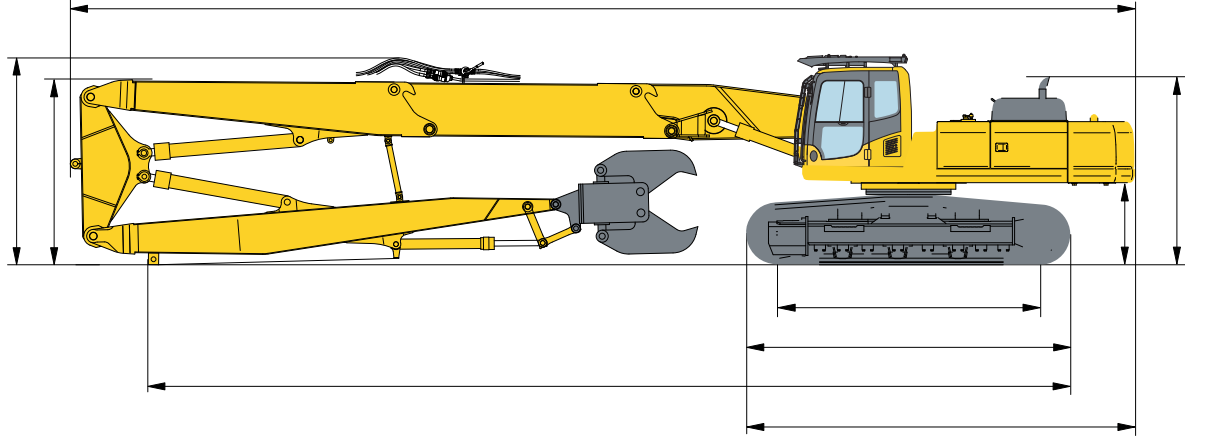


EKİPMAN	KAZI BOMU		YÜKSEK ERİŞİM BOMU
	2,9 m arm	3,4 m arm	
A	Toplam yükseklik (hidrolik tesisat dahil)	3.025 mm	3.425 mm
B	Yükseklik	2.980 mm	3.250 mm
C	Uzunluk	8.780 mm	11.412 mm
D	Tırnak ucundan yarıçap	1.845 mm	-
	Destek ağırlık	320 kg	760 kg
	2.ci bom ağırlığı	2.910 kg <sup>1)</sup>	1.720 kg
	3.cü bom ağırlığı <sup>1)</sup>	-	2.500 kg
	Orta bağlantı ağırlığı	-	1.050 kg
	Arm ağırlığı <sup>1)</sup>	2.295 kg	1.940 kg
	Kova ağırlığı	2.180 kg	-
	Toplam ağırlık <sup>2)</sup>	7.705 kg	9.585 kg

1) Hidrolik silindir dahil değildir.

2) Hidrolik silindireler, bağlantılar, hidrolik tesisat, sehpalar ve belirtilen ataşmanın ağırlığı dahildir.

# Taşıma Ölçüleri



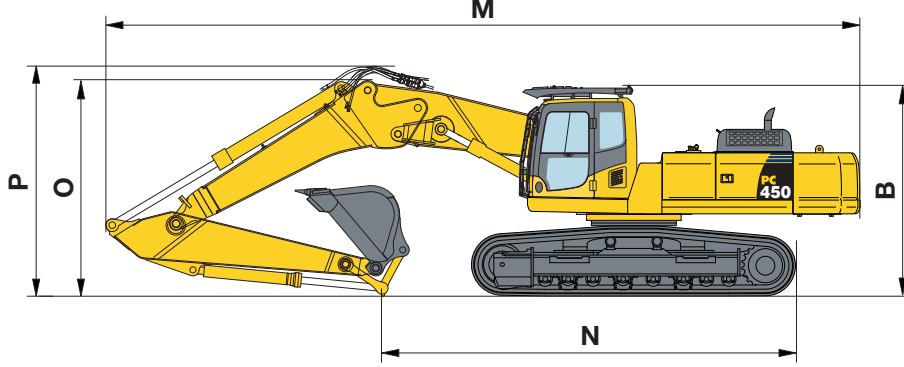
MAKİNE ÖLÇÜLERİ	YÜKSEK ERİŞİM	ORTA ERİŞİM
A Üst yapının toplam genişliği <sup>1)</sup>	2.995 mm	2.995 mm
B Kabinin toplam yüksekliği, FOPS ile <sup>3)</sup>	3.485 mm	3.485 mm
Kabinin toplam yüksekliği, FOPS yok iken <sup>3)</sup>	3.265 mm	3.265 mm
C Ana makinenin toplam uzunluğu	6.385 mm	6.385 mm
D Kuyruk uzunluğu	3.705 mm	3.705 mm
E Karşı ağırlık altındaki boşluk mesafesi	1.320 mm	1.320 mm
F Makinenin kuyruk yüksekliği	3.110 mm	3.110 mm
G Zeminle mesafesi	685 mm	685 mm
Zeminle mesafesi (HWG yürüyüş takımı)	500 mm	500 mm
H İstikamet ve cer eksenleri arası mesafe	4.350 mm	4.350 mm
İstikamet ve cer eksenleri arası mesafe (HWG yürüyüş takımı)	4.315 mm	4.315 mm
I Palet uzunluğu	5.355 mm	5.355 mm
J Palet eksen açıklığı <sup>2)</sup>	2.390 - 2.890 mm	2.390 - 2.890 mm
Palet eksen açıklığı (HWG yürüyüş takımı)	2.280 - 3.130 mm	2.280 - 3.130 mm
K Pabuç genişliği (700 mm sadece HWG yürüyüş takımı için)	600 mm, 700 mm	600 mm, 700 mm
L Toplam palet genişliği 600 mm pabuçlarla <sup>2)</sup>	2.990 - 3.490 mm	2.990 - 3.490 mm
Toplam palet genişliği 700 mm pabuçlarla <sup>2)</sup>	3.090 - 3.590 mm	3.090 - 3.590 mm
Toplam palet genişliği 700 mm pabuçlarla (HWG yürüyüş takımı) <sup>2)</sup>	2.980 - 3.830 mm	2.980 - 3.830 mm
M Taşıma uzunluğu	18.870 mm	14.870 mm
N Zemindeki uzunluk (taşıma için)	17.840 mm	13.840 mm
O Toplam yükseklik (bomun tepesine)	3.120 mm	3.110 mm
P Toplam yükseklik (hortumun tepesine)	3.350 mm	3.340 mm

1) Üst yapının toplam genişliğine yan koruyucular, tutamaklar ve aynalar dahil değildir. Taşıma sırasında genişliğin 3 m'den az olması istendiği takdirde, yan koruyucular sökülebilir.

2) Yürüyüş takımının kapatılmış – açılmış ölçüleri

3) Hidrolik açılır-kapatılır yürüyüş takımı (HWG) ile toplam yükseklik: + 165 mm

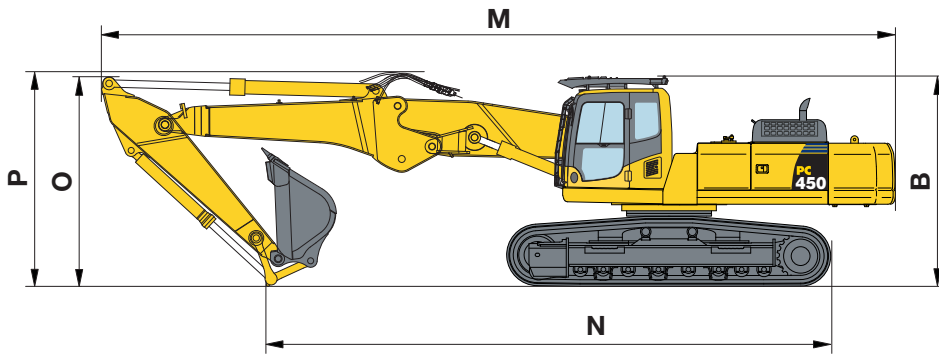
## KAZI BOMU – BÜKÜLMÜŞ KONUMDA



ARM UZUNLUĞU	2,9 m	3,4 m
M Taşıma uzunluğu	12.555 mm	12.430 mm
N Taşıma uzunluğu	7.415 mm	6.680 mm
B Taşıma yüksekliği (kabinin tepesine, FOPS ile)	3.485 mm	3.485 mm
Taşıma yüksekliği (kabinin tepesine, FOPS yok iken)	3.265 mm	3.265 mm
O Taşıma yüksekliği (bomun tepesine)	3.880 mm	3.660 mm
P Taşıma yüksekliği (hortumun tepesine)	4.030 mm	3.810 mm

Hidrolik Açılır-Kapatılır yürüyüş takımı (HWG) ile toplam yükseklik: + 165 mm

## KAZI BOMU - DÜZ KONUMDA

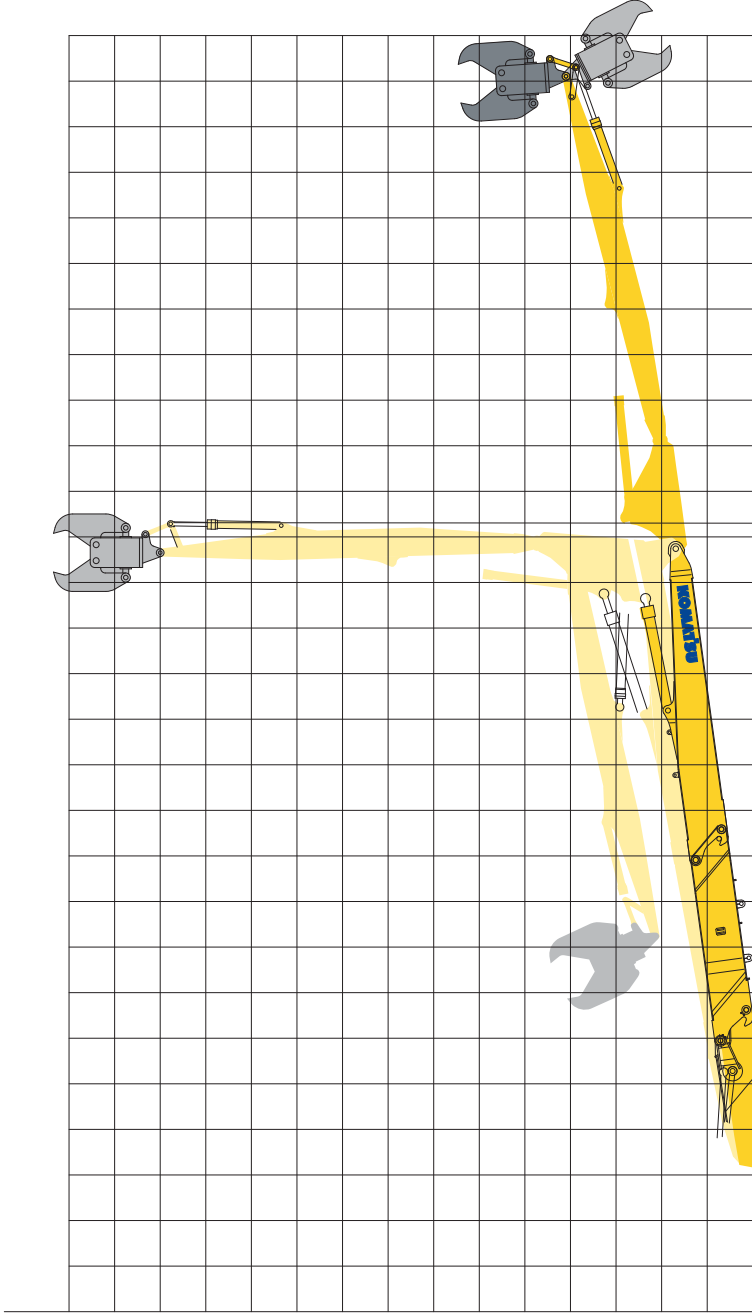


ARM UZUNLUĞU	2,9 m	3,4 m
M Taşıma uzunluğu	13.095 mm	13.070 mm
N Taşıma uzunluğu	9.105 mm	8.495 mm
B Taşıma yüksekliği (kabinin tepesine, FOPS ile)	3.485 mm	3.485 mm
Taşıma yüksekliği (kabinin tepesine, FOPS yok iken)	3.265 mm	3.265 mm
O Taşıma yüksekliği (bomun tepesine)	3.620 mm	3.690 mm
P Taşıma yüksekliği (hortumun tepesine)	3.670 mm	3.740 mm

Hidrolik Açılır-Kapatılır yürüyüş takımı (HWG) ile toplam yükseklik: + 165 mm

# Çalışma Sınırları

## YÜKSEK ERİŞİMLİ YIKIM

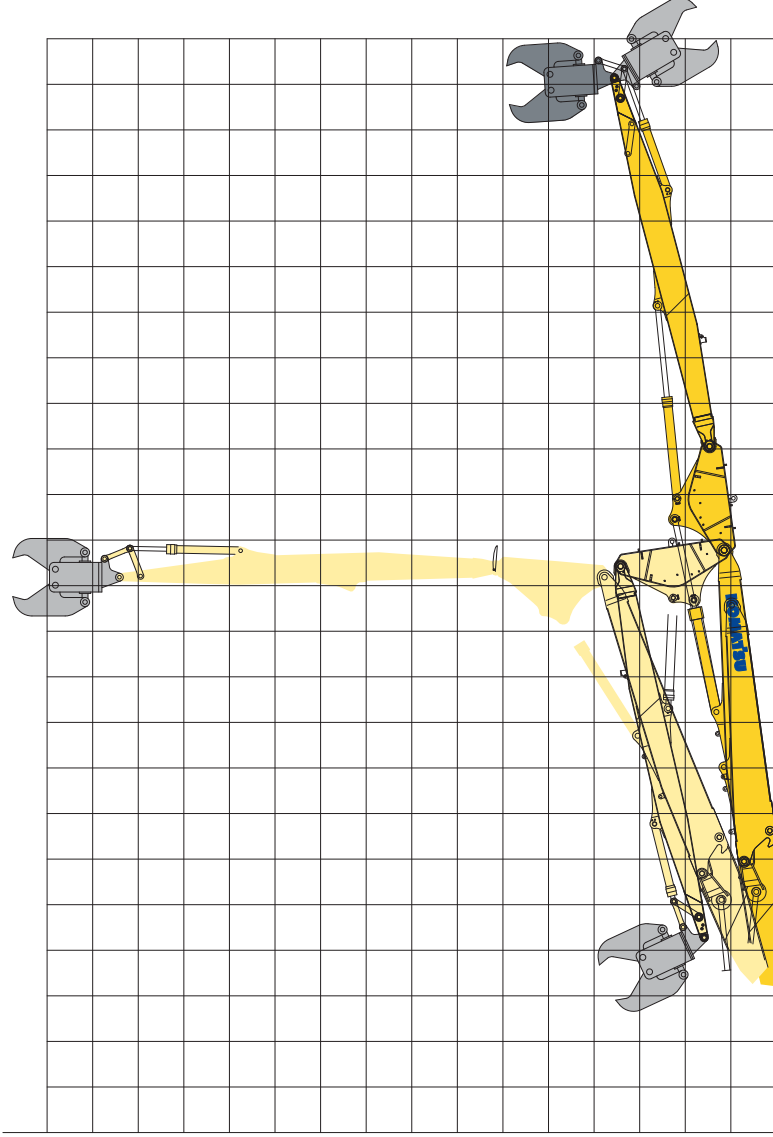


### YÜKSEK ERİŞİMLİ YIKIM

A	Maks. çalışma yüksekliği (arm ucundaki pime)	27.100 mm
B	Maks. öne uzanma	13.500 mm
C	Arm ucundaki pimin min. kule dönüş yarıçapı (maks. yükseklik)	4.100 mm
D	Kuyruk dönüş yarıçapı	3.740 mm
E	Maks. erişimde yükseklik	16.650 mm
F	Maks. yükseklikte zeminden min. bom açısı	80°

Bu çalışma sınırları 360 derece için geçerlidir. (takılan ataşmana bağlı olarak) (LC veya HWG yürüyüş takımı için). Operatörün ve şantiyenin güvenliği açısından, Komatsu yüksek erişimli yıkım makinelerinin mümkün olduğu kadar palet şasisi ile paralel istikamette çalıştırılmasını tavsiye eder.

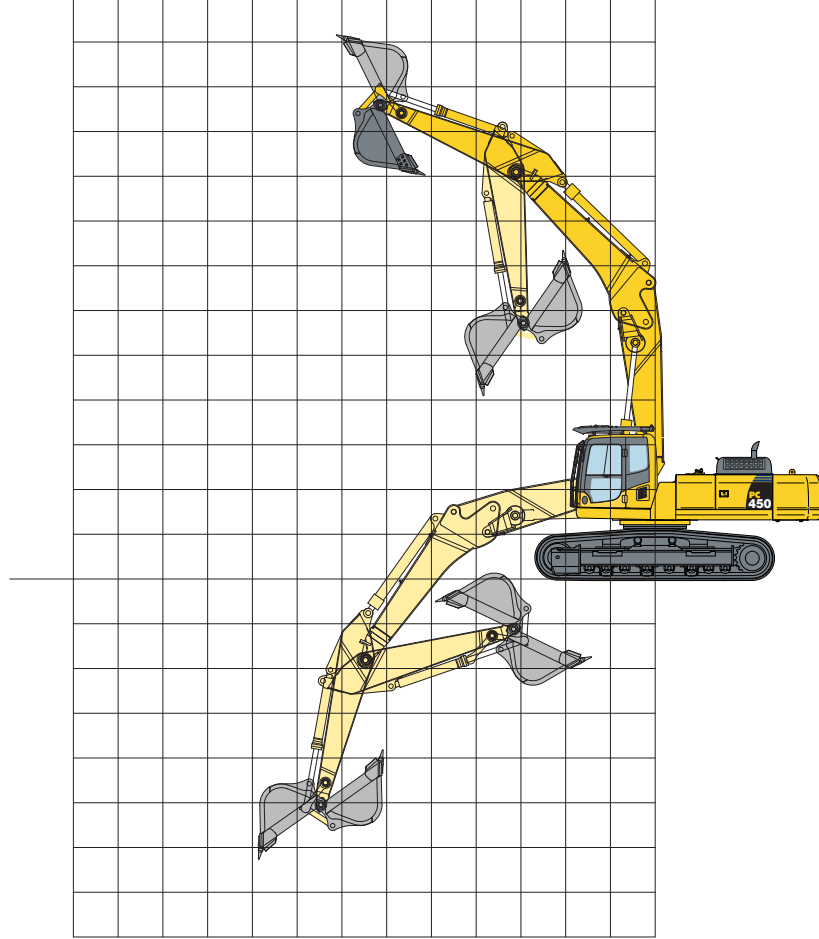
## ORTA ERİŞİMLİ YIKIM



### ORTA ERİŞİMLİ YIKIM

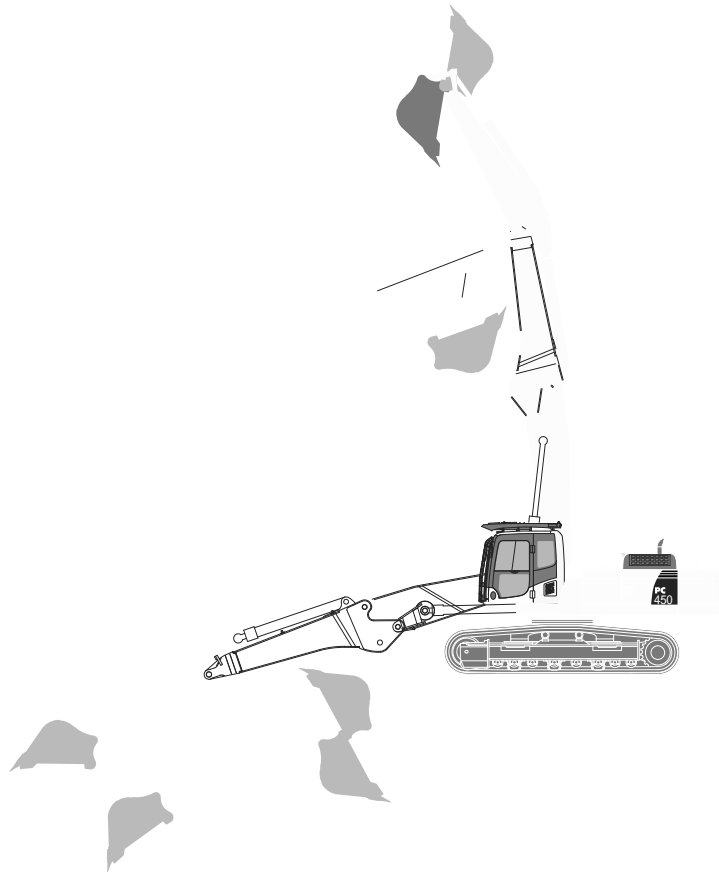
A	Maks. çalışma yüksekliği (arm ucundaki pime)	23.140 mm
B	Maks. öne uzanma	14.410 mm
C	Arm ucundaki pimmin min. kule dönüş yarıçapı (maks. yükseklik)	3.550 mm
D	Kuyruk dönüş yarıçapı	3.740 mm
E	Maks. erişimde yükseklik	12.180 mm
F	Maks. yükseklikte zeminden min. bom açısı	70°

## KAZI BOMU – BÜKÜLMÜŞ KONUMDA



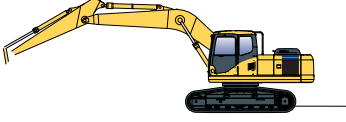
Arm uzunluğu	2,9 m	3,4 m
A Maks. kazma yüksekliği	11.470 mm	12.150 mm
B Maks. boşaltma yüksekliği	8.215 mm	8.750 mm
C Maks. kazma derinliği	6.555 mm	7.035 mm
D Maks. dikey duvar kazma derinliği	5.060 mm	6.255 mm
E Maks. kazma erişimi	11.680 mm	12.290 mm
F Maks. zemin seviyesinde kazma erişimi	11.470 mm	12.090 mm
G Min. kule dönüş yarıçapı (yükü kova ile)	3.900 mm	3.870 mm
H Kuyruk dönüş yarıçapı	3.740 mm	3.740 mm





# Kaldırma Kapasitesi

## PC450LC-8



A  
B  
C



## KAZI BOMU – BÜKÜLMÜŞ KONUMDA

Arm uzunlu u	A		10,5 m		9,0 m		7,5 m		6,0 m	
	B									
9,0 m	kg	10.250*	10.250*							
7,5 m	kg	10.400*	8.400				12.900*	10.350		
6,0 m	kg	10.950*	6.750			11.200	6.950	14.400*	9.900	17.000*
4,5 m	kg	9.600	5.800			10.850	6.650	15.000	9.250	19.200*
3,0 m	kg	8.900	5.250			10.450	6.250	14.200	8.550	20.500
1,5 m	kg	8.600	5.000			10.050	5.900	13.450	7.900	19.250
0,0 m	kg	8.750	5.000			9.750	5.600	13.000	7.500	18.550
-1,5 m	kg	9.350	5.350			9.600	5.450	12.750	7.250	18.300
-3,0 m	kg	10.750	6.150					12.500	7.050	18.400
-4,5 m	kg	13.050*	7.900							15.850*
9,0 m	kg	7.050*	7.050*					8.000*	8.000*	
7,5 m	kg	7.100*	7.100*					10.350*	10.350*	
6,0 m	kg	7.400*	6.100			9.950*	7.150	13.050*	10.200	15.000*
4,5 m	kg	7.950*	5.300			11.050	6.800	15.050*	9.550	18.400*
3,0 m	kg	8.200	4.850			10.600	6.400	14.500	8.800	20.450*
1,5 m	kg	7.950	4.600			10.200	6.050	13.750	8.150	19.700
0,0 m	kg	8.050	4.600			9.850	5.700	12.950	7.700	18.850
-1,5 m	kg	8.500	4.850			9.650	5.500	12.850	7.350	18.450
-3,0 m	kg	9.600	5.500			9.600	5.500	12.500	7.050	18.450
-4,5 m	kg	11.850	6.850					12.950	7.450	17.350*

## KAZI BOMU – DÜZ KONUMDA

# Standart ve İsteğe Bağlı Ekipman

## MOTOR

Komatsu SAA6D125E-5, 263 kW kW türboşarjlı common rail direkt püskürtmeli dizel motor EU Stage IIIA uyumlu	●
Emiş tipi soğutucu fan, radyatör sinekliği	●
Otomatik motor ısıtma sistemi	●
Motor hararet önleme sistemi	●
Yakıt kontrol kadranı	●
Otom-yavaşlatma fonksiyonu	●
Kontakt anahtarı	●
İsteğe bağlı olarak, motorun çalıştırılması şifrelenirilebilir	●
Alternatör 24 V/60 A	●
Marş motoru 24 V/11 kW	●
Aküler 2 x 12 V/140 Ah	●

## HİDROLİK SİSTEM

Elektronik kapalı-devre yük algılamalı (E-CLSS) hidrolik sistem (HydrauMind)	●
Pompa ve motor müşterek kontrol (PEMC) sistemi	●
5-çalışma modu seçme sistemi; güç modu, ekonomi modu, kırıcı modu, ataşmanlar için kaldırma modu	●
PowerMax (Maks.Güç) fonksiyonu	●
Arm, bom, kova ve kule dönüş için ayarlanabilir PPC bilekten kontrollü levyeler, ataşmanlar için kaydırmalı orantılı kontrol ve 3 adet yardımcı düğme	●
Hidrolik sistemde hat-içi filtre	●
İki ilave servis valfi (tam akış)	●
Bir ilave servis valfi (1/2 akış)	●
Hidrolik ataşman döndürme motorları için tahliye devresi	●

## YÜRÜYÜŞ TAKIMI

Yürüyüş makara muhafazaları	●
Palet şasisi alt-koruyucuları	●
LC veya hidrolik açılır-kapatılır (HWG) yürüyüş takımı	○
600, 700 mm üç trnaklı palet pabuçları (HWG: sadece 700 mm için)	○
Tam boy yürüyüş makara muhafazaları (HWG için değil)	○

## SERVİS VE BAKIM

Yakıt hattı havasının otomatik tahliyesi	●
Toz-göstergeli ve otomatik toz boşaltıcılı, çift elemanlı hava filtresi	●
KOMTRAX™ - Komatsu uydu takip sistemi	●
Çok-fonksiyonlu video uyumlu renkli monitor, Ekipman Yönetimi ve İzleme Sistemi (EMMS) ve verimlilik rehberi	●
Takım çantası ve ilk bakım için gerekli parçalar	●
Servis noktaları	○

## KABİN

Yıkıma Emniyetli SpaceCab™, ISO 10262 seviye 2 FOPS koruyucular ve tavan siperliği, emniyet camlı pencereler, yukarı kaydırmalı tip ön cam ve kilit mekanizması, sabit tavan penceresi silecek ve yıkama suyu ile, sökülebilir alt cam, ön cam sileceği	●
Devrilebilir kabin ; kontrol ekipmanı, hidrolik hortumları ve kaldırma silindiri ile	●
Isıtılmış hava suspansiyonlu ve bel destekli koltuk, yükseklik ayarlı kol dayamalar ve sardırılabilir emniyet kemeri	●
Otomatik iklim kontrol sistemi	●
12 Volt güç kaynağı	●
Bardak tutacağı ve magazin bölmesi	●
Sıcak ve soğuk kutusu	●
Radyo	●

## İŞ EKİPMANI

Birinci yıkım bomu: Hidrolik tesisatı ve çabuk-bağlantı konektörleri ile birlikte birinci yıkım bomu, yüksek erişimli yıkım iş ekipmanını ve döner çene ataşmanını çalıştıracak şekilde tasarlanmıştır.	●
İki-modlu bom kontrolü	●
Kazı arm seçenekleri: Kova silindiri ve tesisatını, kova bağlantısını, 2,9 m veya 3,4 m standart arm'ı, 2 ilave orantılı akış servisi devresini ve hidrolik ataşman döndürme motorları için tahliye devresini kapsar.	○
Kazı bomu: İki pozisyonlu (büyük/düz) kazı bomu, birinci yıkım bomuna monte edilir. Kazı arm silindiri ve kova silindiri için hidrolik tesisatı üzerindedir. Birinci yıkım bomu ile uyumlu çabuk-bağlantı konektörleri ve kazı ekipmanı ve döner çene ataşmanını çalıştırmak için gerekli hidrolik tesisat (ve kazı bomu ile ilgili tesisat) üzerindedir.	○
İkinci yıkım bomu: Yıkım için uzatma bomu (4,0 m), hidrolik tesisatı ve çabuk-bağlantı konektörleri ile birlikte, yüksek erişimli yıkım iş ekipmanını ve döner çene ataşmanını çalıştıracak şekilde tasarlanmıştır.	○
Üçüncü yıkım bomu: Üçüncü yıkım bomu, orta bağlantı parçası, yüksek erişimli yıkım arm'ı ve yıkım ataşmanı bağlantılarını kapsar. Hidrolik tesisatı ve çabuk-bağlantı konektörleri ile birlikte, yüksek erişimli yıkım iş ekipmanını ve döner çene ataşmanını çalıştıracak şekilde tasarlanmıştır	○
Komatsu kovası	○

## GÜVENLİK EKİPMANI

Arka görüş kamera sistemi	●
Elektrikli korna	●
Aşırı yük uyarı cihazı	●
Kilitlenebilir yakıt kapağı ve diğer kapaklar	●
Sesli yürüyüş alarmı	●
Bom emniyet valfleri	●
Geniş tutamaklar, sağda arka-dikiz aynası	●
Akü ana şalteri	●

## YÜRÜYÜŞ VE FRENLER

Hidrostatik, otomatik geçişli 3-hızlı yürüyüş sistemi ve planet dişli tipi cerler, hidrolik tatbikli yürüyüş ve park frenleri	●
Dönüşler ve yürüyüş için PPC kontrol levyeleri ve pedallar	●
Yüksek erişim orta bağlantısı için PPC pedalı	●

## AYDINLATMA SİSTEMİ

Çalışma lambaları: 2 döner şasi lambası ve 1 bom lambası, 4 kabin çatı (ön) lambası, 1 kabin çatı (arka) lambası, 1 karşı-ağırlık (arka) lambası	●
--	---

## DİĞER EKİPMANLAR

Ağır hizmet tipi döner şasi, ağır hizmet tipi alt koruyucu muhafaza ve yan koruyucu ile birlikte	●
Yıkım çalışması için hazırlanmış karşı-ağırlık	●
Daire dişlisi ve pimler için uzaktan gresleme	●
Elektrikli, otomatik kesme fonksiyonlu yakıt doldurma pompası	●
Standart renk grubu ve etiketler	●
Parça kitabı ve operator el kitabı	●
İlave karşı-ağırlık. Yüksek erişimli yıkım ekipmanı takıldığı zaman, yıkım karşı-ağırlığına monte edilir. Kazı çalışması yapılırken çıkartılabilir. Her tür yüksek erişim bom ekipmanı için takılmalıdır	○
Hidrolik sistem için geri dönüşümlü yağ	○
İsteğe bağlı boya	○

İsteğe bağlı diğer ekipmanlar

- standart ekipmanlar
- isteğe bağlı ekipmanlar

Hidrolik Ekskavatör

# PC450LC-8

**Yüksek Erişimli Yıkım Ekskavatörü**

---

Komatsu distribütörünüz:

**KOMATSU**

**Komatsu Europe  
International NV**

Mechelsesteenweg 586  
B-1800 VILVOORDE (BELGIUM)

Tel. +32-2-255 24 11

Fax +32-2-252 19 81

[www.komatsu.eu](http://www.komatsu.eu)

UTSS13503 06/2012

Materials and specifications are subject to change without notice.

**KOMATSU** is a trademark of Komatsu Ltd. Japan.