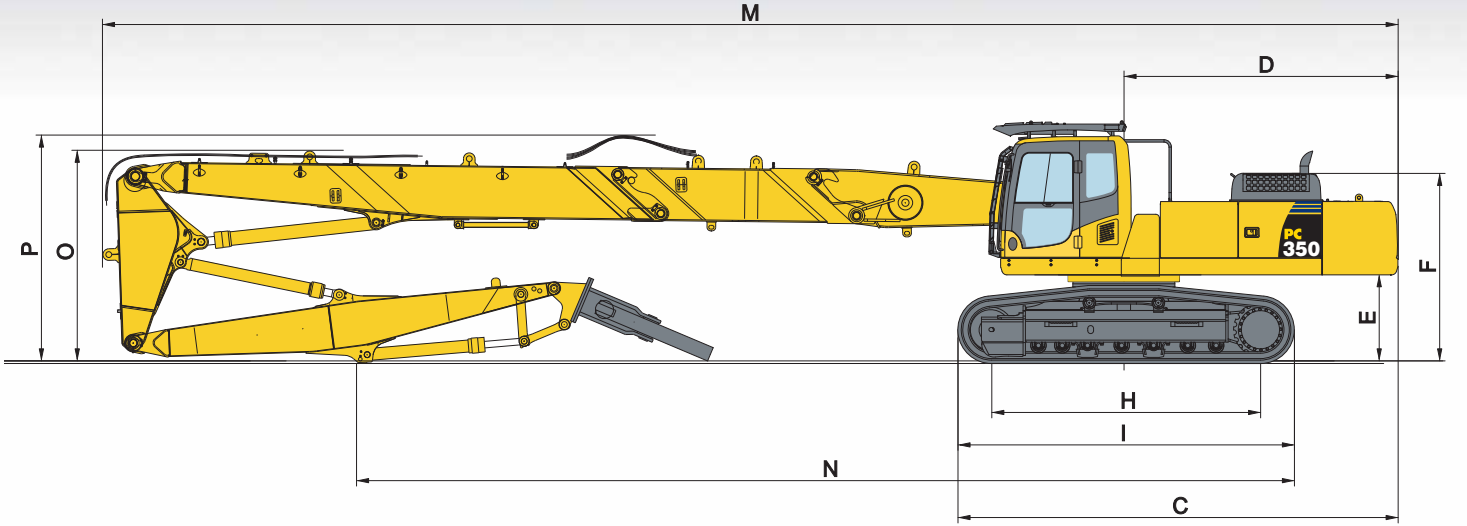


KOMATSU

PC
350



Hidrolik Ekskavatör

PC350LC/NLC-8 Yüksek Erişimli Yıkım Ekskavatörü

MOTOR GÜCÜ

194 kW / 260 HP @ 1.950 rpm

ÇALIŞMA AĞIRLIĞI

PC350LC-8: 38.895 - 48.190 kg

PC350NLC-8: 38.785 - 54.195 kg

YIKIM ATAŞMANI AĞIRLIĞI

max. 2.500 kg

Teknik Özellikler

MOTOR

Model	Komatsu SAA6D114E-3
Tipi.....	Common rail direkt püskürtmeli, su-soğutmalı, emisyon-uyumlu, türboşarjlı, ara-soğutuculu dizel
Motor gücü	
Nominal motor devrinde	1.950 dev/dak
ISO 14396	194 kW / 260 HP
ISO 9249 (net motor gücü)	184 kW / 247 HP
Silindir sayısı	6
Çap × strok.....	114 × 135 mm
Silindir hacmi	8,27 ltr
Aküler	2 × 12 V/140 Ah
Alternatör	24 V/60 A
Marş motoru	24 V/11 kW
Hava filtresi tipi	Monitör panelinde toz-göstergeli ve otomatik toz boşaltıcılı, çift elemanlı kuru tip
Soğutma	Emiş tipi soğutucu fan, radyatör sinekliği

HİDROLİK SİSTEM

Tipi.....	HydrauMind (Hidrolik Bilinç).Yük algılama ve basınç-dengeleme valfleri ile Kapalı-devre sistem
İlave devreler	2 ilave devre takılmıştır
Ana pompa	2 adet değişken kapasiteli pistonlu pompa bom, arm, kova, kule dönüş ve yürüyüş devrelerini besler
Maksimum pompa debisi	2 × 268 ltr/dak
Tahliye valfi ayarları	
Hidrolik	380 bar
Yürüyüş	380 bar
Kule dönüş	285 bar
Pilot devre	33 bar

YÜRÜYÜŞ TAKIMI

Yapısı	X-kesitli orta şasi, kutu kesitli palet-şasileri
Zincir	
Tipi.....	Tam kapalı
Pabuç sayısı (bir taraf)	48 (LC/NLC); 49 (HWG)
Palet gergisi	Yay ve hidrolik kombinasyonu
Makaralar	
Yürüyüş makaraları (bir taraf)	8 (LC/NLC); 10 (HWG)
Taşıyıcı makaralar (bir taraf)	2

ÇALIŞMA AĞIRLIĞI (YAKL.)

	YÜKSEK ERİŞİM				ORTA ERİŞİM				KAZI BOMU			
	PC350LC-8		PC350NLC-8		PC350LC-8		PC350NLC-8		PC350LC-8		PC350NLC-8	
Üç tırnaklı pabuçlar	Zemin basıncı	Çalışma ağırlığı	Zemin basıncı	Çalışma ağırlığı	Zemin basıncı	Çalışma ağırlığı	Zemin basıncı	Çalışma ağırlığı	Zemin basıncı	Çalışma ağırlığı	Zemin basıncı	Çalışma ağırlığı
600 mm	47.810 kg	0,91 kg/cm ²	47.700 kg	0,91 kg/cm ²	46.550 kg	0,89 kg/cm ²	46.440 kg	0,88 kg/cm ²	38.651 kg	0,74 kg/cm ²	38.541 kg	0,74 kg/cm ²
700 mm	48.190 kg	0,78 kg/cm ²	48.080 kg	0,78 kg/cm ²	46.930 kg	0,77 kg/cm ²	46.820 kg	0,77 kg/cm ²	39.031 kg	0,64 kg/cm ²	39.141 kg	0,64 kg/cm ²

Çalışma ağırlığına, belirtilmiş olan iş ekipmanı dahildir. Yüksek erişim ve orta erişim için 2.500 kg ataşman ağırlığı dahildir. Kazı bomu için verilen değerlerde 3,2 m arm ve 1.290 kg kova dahildir. Operatör, yağlar, soğutma suyu, dolu yakıt tankı dahildir. İsteğe bağlı Hidrolik Açılır-Kapatılır (HWG) yürüyüş takımı makinenin ağırlığını yaklaşık 6.115 kg arttırır (NLC yürüyüş takımı ile mukayese edildiğinde).

KULE DÖNÜŞ SİSTEMİ

Tipi.....	Eksenel pistonlu motor tahrikli, çift redüksiyonlu planet dişli
Kule kilidi	Elektrikle çalışan, kule motoruna entegre yağlı çok diskli fren
Kule dönüş hızı	0 - 9,5 dev/dak
Kule dönüş torku	102,9 kNm

YÜRÜYÜŞ VE FRENLER

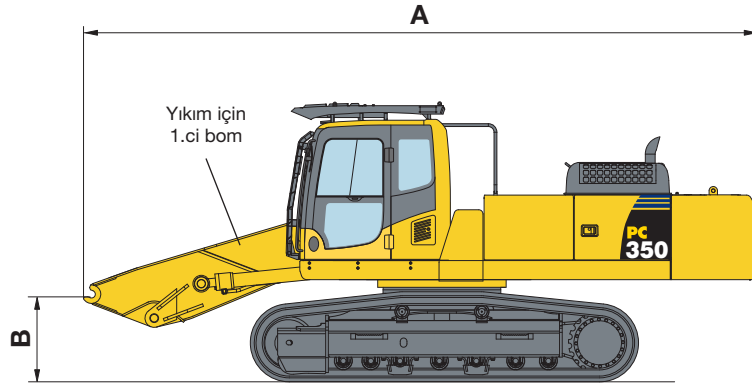
Dönüş kontrolü	Her palet 2-levye ve pedallarla birbirlerinden tam bağımsız olarak kontrol edilebilir
Tahrik metodu	Hidrostatik
Yürüyüş çalışması	Otomatik 3-hız seçeneği
Maks. Yürüyüş hızları	
Lo / Mi / Hi	3,2 / 4,5 / 5,5 km/s
Maksimum çeki gücü	26.900 kg
Fren sistemi	Her yürüyüş motoru içerisinde hidrolik çalışan diskler

YENİDEN DOLDURMA KAPASİTELERİ

Yakıt tankı	605 ltr
Radyatör	32 ltr
Motor yağı	35 ltr
Kule şanzımanı	16,5 ltr
Hidrolik tank	188 ltr
Cer kompartmanı (tek taraf).....	9 ltr

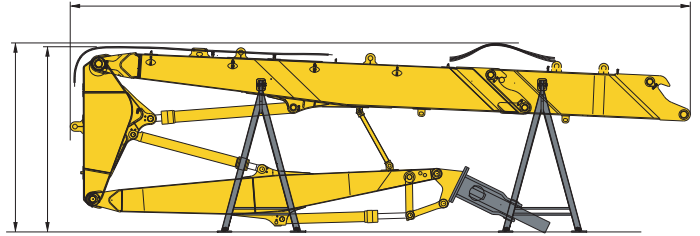
ÇEVRE İLE İLGİLİ

Motor emisyonu	EU Stage IIIA egzoz emisyon mevzuatı ile tamamen uyumludur
Ses seviyeleri	
LwA dışarıda	105 dB(A) (2000/14/EC Stage II)
LpA operatör kulağında	71 dB(A) (ISO 6396 dinamik test)
Titreşim seviyeleri (EN 12096:1997)*	
El/kol	≤ 2,5 m/s ² (belirsizlik K = 0,22 m/s ²)
Gövde	≤ 0,5 m/s ² (belirsizlik K = 0,12 m/s ²)
* 2002/44/EC direktifi kapsamında risk değerlendirmesi amacı ile, bakın ISO/TR 25398:2006.	



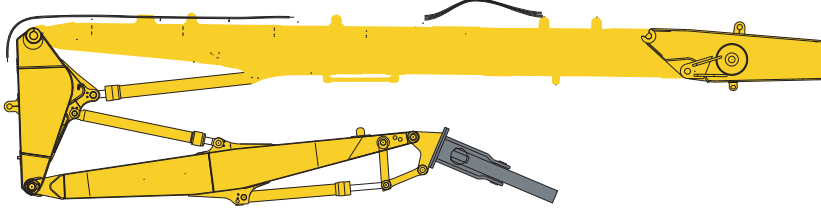
MAKİNEİN ÖLÇÜLERİ

A	Taşıma uzunluğu	8.060 mm
B	Maksimum bom yüksekliği (hidrolik tesisat dahil)	1.500 mm
	LC yürüyüş takımı ile taşıma ağırlığı (700 mm pabuçlar, ilave karşı-ağırlık hariç)	33.400 kg
	Hidrolik Açılır-Kapatılır sistem için ilave ağırlık	6.115 kg
	İlave karşı-ağırlık (1.470 mm × 730 mm × 535 mm)	4.490 kg



EKİPMAN	KAZI BOMU		YÜKSEK ERİŞİM BOMU	
	2,6 m arm	3,2 m arm		
A	Toplam yükseklik (hidrolik tesisat dahil)	2.625 mm	2.600 mm	3.205 mm
B	Yükseklik	2.540 mm	2.515 mm	3.140 mm
C	Uzunluk	8.110 mm	8.900 mm	10.515 mm
D	Tırnak ucundan yarıçap	1.675 mm	1.675 mm	-
	Destek ağırlık	304 kg	304 kg	755 kg
	2.ci bom ağırlığı	2.490 kg	2.490 kg	1.270 kg
	3.cü bom ağırlığı ¹⁾	-	-	2.500 kg
	Orta bağlantı ağırlığı	-	-	810 kg
	Arm ağırlığı ¹⁾	1.710 kg	1.850 kg	1.790 kg
	Kova ağırlığı	1.290 kg	1.290 kg	-
	Toplam ağırlık ²⁾	6.040 kg	6.180 kg	8.555 kg

Taşıma Ölçüleri

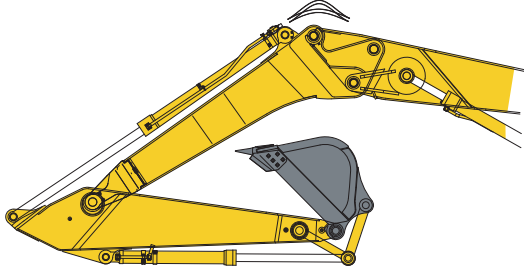


MAKİNE ÖLÇÜLERİ	YÜKSEK ERİŞİM	ORTA ERİŞİM
A Üst yapının toplam genişliği ¹⁾	2.995 mm	2.995 mm
B Kabinin toplam yüksekliği, FOPS ile ²⁾	3.305 mm	3.305 mm
Kabinin toplam yüksekliği, FOPS yok iken ²⁾	3.100 mm	3.100 mm
C Ana makinenin toplam uzunluğu	6.250 mm	6.250 mm
D Kuyruk uzunluğu	3.775 mm	3.775 mm
E Karşı ağırlık altındaki boşluk mesafesi	1.185 mm	1.185 mm
F Makinenin kuyruk yüksekliği	2.585 mm	2.585 mm
G Zeminle mesafesi	498 mm	498 mm
Zeminle mesafesi (HWG yürüyüş takımı)	449 mm	449 mm
H İstikamet ve cer eksenleri arası mesafe	4.030 mm	4.030 mm
I Palet uzunluğu	4.955 mm	4.955 mm
J Palet eksen açıklığı	2.590 mm (2.390 mm)	2.590 mm (2.390 mm)
Palet eksen açıklığı (HWG yürüyüş takımı)	2.280 - 3.180 mm	2.280 mm - 3.180 mm
K Pabuç genişliği (700 mm sadece HWG yürüyüş takımı için)	600 mm, 700 mm	600 mm, 700 mm
L Toplam palet genişliği 600 mm pabuçlarla ³⁾	3.190 mm (2.990 mm)	3.190 mm (2.990 mm)
Toplam palet genişliği 700 mm pabuçlarla ³⁾	3.290 mm (3.090 mm)	3.290 mm (3.090 mm)
Toplam palet genişliği 700 mm pabuçlarla (HWG yürüyüş takımı)	2.980 mm - 3.880 mm	2.980 mm - 3.880 mm
M Taşıma uzunluğu	17.800 mm	15.150 mm
N Zemindeki uzunluk (taşıma için)	16.100 mm	13.450 mm
O Toplam yükseklik (bomun tepesine)	2.880 mm	2.950 mm
P Toplam yükseklik (hortumun tepesine)	3.150 mm	3.150 mm

1) Üst yapının toplam genişliğine yan koruyucular, tutamaklar ve aynalar dahil değildir. Taşıma sırasında genişliğin 3 m'den az olması istendiği takdirde, yan koruyucular sökülebilir.

2) Hidrolik açılır-kapatılır yürüyüş takımı (HWG) ile toplam yükseklik: + 105 mm

3) NLC değerleri parantez () içerisinde verilmiştir

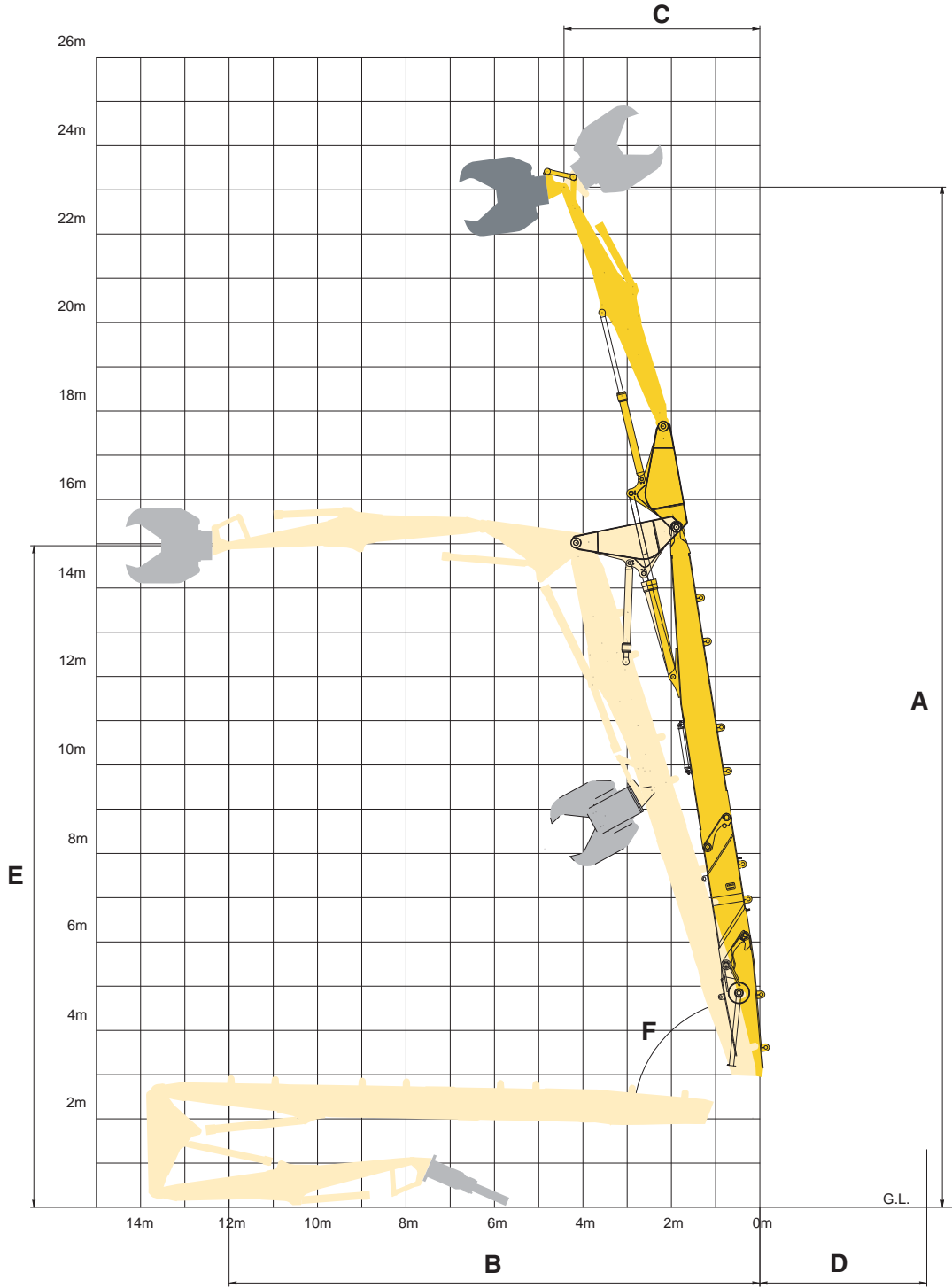


ARM UZUNLUĐU	2,6 m	3,2 m
M Taşıma uzunluđu	12.045 mm	11.955 mm
N Taşıma uzunluđu	6.930 mm	9.220 mm
B Taşıma yüksekliđi (kabinin tepesine, FOPS ile)	3.305 mm	3.305 mm
Taşıma yüksekliđi (kabinin tepesine, FOPS yok iken)	3.085 mm	3.085 mm
O Taşıma yüksekliđi (bomun tepesine)	3.420 mm	3.225 mm
P Taşıma yüksekliđi (hortumun tepesine)	3.740 mm	3.550 mm

Hidrolik Açılır-Kapatılır yürüyüş takımı (HWG) ile toplam yükseklik: + 105 mm

ARM UZUNLUĐU	2,6 m	3,2 m
M Taşıma uzunluđu	12.760 mm	12.670 mm
N Taşıma uzunluđu	8.520 mm	7.780 mm
B Taşıma yüksekliđi (kabinin tepesine, FOPS ile)	3.305 mm	3.305 mm
Taşıma yüksekliđi (kabinin tepesine, FOPS yok iken)	3.085 mm	3.085 mm
O Taşıma yüksekliđi (bomun tepesine)	3.050 mm	3.165 mm
P Taşıma yüksekliđi (hortumun tepesine)	3.300 mm	3.400 mm

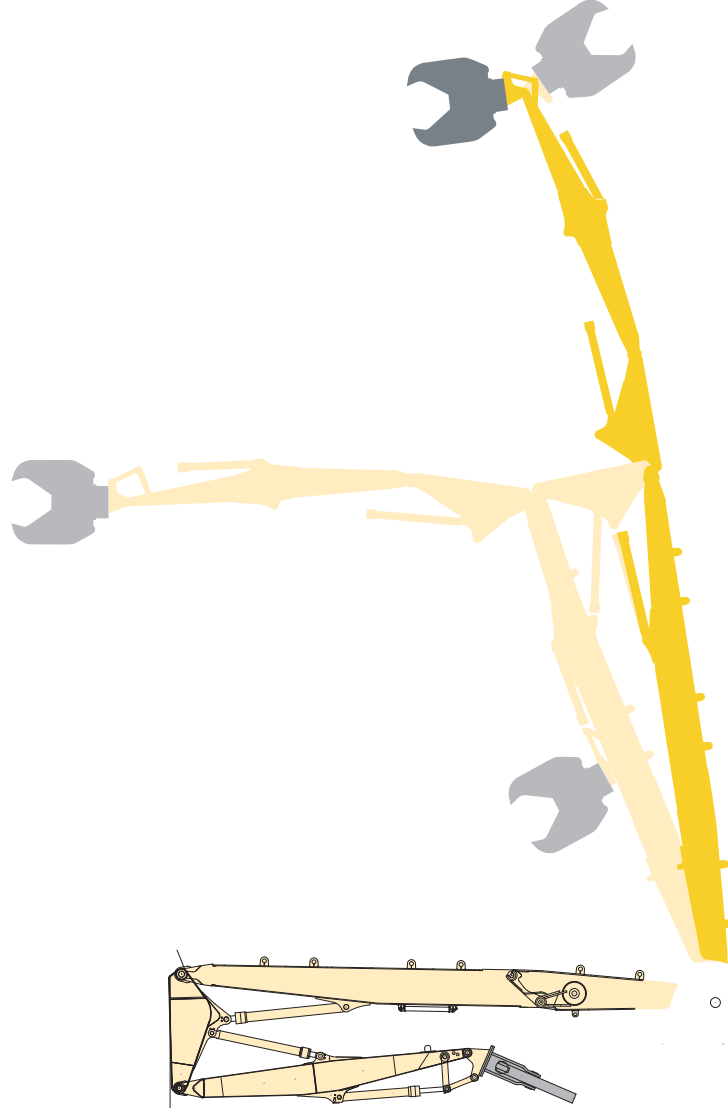
Hidrolik Açılır-Kapatılır yürüyüş takımı (HWG) ile toplam yükseklik: + 105 mm



YÜKSEK ERİŞİMLİ YIKIM

A	Maks. çalışma yüksekliği (arm ucundaki pime)	23.060 mm
B	Maks. öne uzanma	12.000 mm
C	Arm ucundaki pimin min. kule dönüş yarıçapı (maks. yükseklik)	4.430 mm
D	Kuyruk dönüş yarıçapı	3.820 mm
E	Maks. erişimde yükseklik	14.955 mm
F	Maks. yükseklikte zeminden min. bom açısı	75°

ORTA ERİŞİMLİ YIKIM

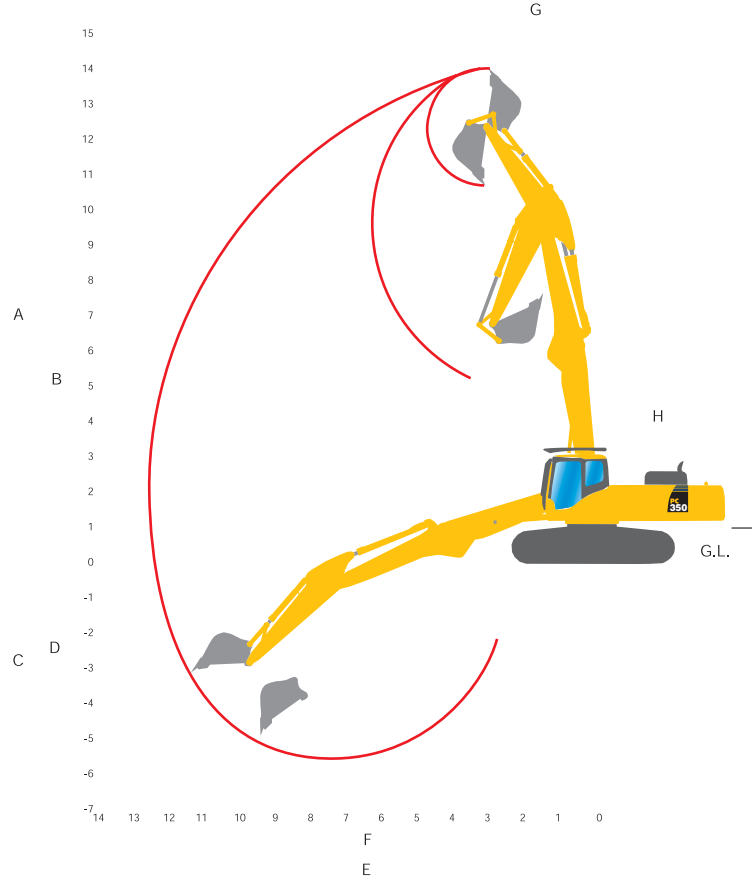


ORTA ERİŞİMLİ YIKIM

A	Maks. çalışma yüksekliği (arm ucundaki pime)	20.390 mm
B	Maks. öne uzanma	12.000 mm
C	Arm ucundaki pimin min. kule dönüş yarıçapı (maks. yükseklik)	4.010 mm
D	Kuyruk dönüş yarıçapı	3.820 mm
E	Maks. erişimde yükseklik	11.950 mm
F	Maks. yükseklikte zeminden min. bom açısı	70°



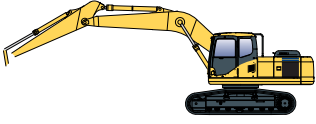
KAZI BOMU – DÜZ KONUMDA



Arm uzunluğu	2,6 m	3,2 m
A Maks. kazma yüksekliği	13.520 mm	14.020 mm
B Maks. boşaltma yüksekliği	10.180 mm	10.680 mm
C Maks. kazma derinliği	4.915 mm	5.550 mm
D Maks. dikey duvar kazma derinliği	4.295 mm	4.910 mm
E Maks. kazma erişimi	11.955 mm	12.540 mm
F Maks. zemin seviyesinde kazma erişimi	11.780 mm	12.375 mm
G Min. kule dönüş yarıçapı (yükü kova ile)	3.265 mm	3.295 mm
H Kuyruk dönüş yarıçapı	3.820 mm	3.820 mm



PC350LC-8



Standart ve İsteğe Bağlı Ekipman

MOTOR

Komatsu SAA6D114E-3, 194 kW turboşarjlı common rail direkt püskürtmeli dizel motor EU Stage IIIA uyumlu

Emiş tipi soğutucu fan, radyatör sinekliği

Otomatik motor ısıtma sistemi

Motor hararet önleme sistemi

Yakıt kontrol kadranı

Otom-yavaşlatma fonksiyonu

Kontakt anahtarı

İsteğe bağlı olarak, motorun çalıştırılması şifrelenirilebilir

Alternatör 24 V/60 A

Marş motoru 24 V/11 kW

Aküler 2 x 12 V/140 Ah

HİDROLİK SİSTEM

Elektronik kapalı-devre yük algılamalı (E-CLSS) hidrolik sistem (HydraMind)

Pompa ve motor müşterek kontrol (PEMC) sistemi

5-çalışma modu seçme sistemi: güç modu, ekonomi modu, kırıcı modu, atışman modu ve kaldırma modu

PowerMax (Maks.Güç) fonksiyonu

Arm, bom, kova ve kule dönüş için ayarlanabilir PPC bilekten kontrollü levyeler, atışmanlar için kaydırmalı orantılı kontrol ve 3 adet yardımcı düğme

Hidrolik sistemde hat-içi filtre

İki ilave servis valfi (tam akış)

Bir ilave servis valfi (1/2 akış)

Hidrolik atışman döndürme motorları için tahliye devresi

YÜRÜYÜ TAKIMI

Yürüyüş makara muhafazaları

Palet şasisi alt-koruyucuları

LC, NLC veya hidrolik açılır-kapatılır (HWG) yürüyüş takımı

600, 700 mm üç tırnaklı palet pabuçları (HWG: sadece 700 mm için)

Tam boy yürüyüş makara muhafazaları (HWG için değil)

SERVİS VE BAKIM

Yakıt hattı havasının otomatik tahliyesi

Toz-göstergeli ve otomatik toz boşaltıcı, çift elemanlı hava filtresi

KOMTRAX™ - Komatsu uydu takip sistemi

Çok-fonksiyonlu video uyumlu renkli monitor, Ekipman Yönetimi ve İzleme Sistemi (EMMS) ve verimlilik rehberi

Takım çantası ve ilk bakım için gerekli parçalar

Servis noktaları

KABİN

Yıkma Emniyetli SpaceCab™, ISO 10262 seviye 2 FOPS koruyucular ve tavan siperliği, emniyet camlı pencereler, yukarı kaydırmalı tip ön cam ve kilit mekanizması, sabit tavan penceresi silecek ve yıkama suyu ile, sökülebilir alt cam, ön cam sileceği

Devrilebilir kabin ; kontrol ekipmanı, hidrolik hortumları ve kaldırma silindirleri ile

Isıtılmış hava suspansiyonlu ve bel destekli koltuk, yükseklik ayarlı kol dayamalar ve sardırılabilir emniyet kemeri

Otomatik iklim kontrol sistemi

12 Volt güç kaynağı

Bardak tutacağı ve magazin bölmesi

Sıcak ve soğuk kutusu

Radyo

EKİPMAN

Birinci yıkım bomu: Hidrolik tesisatı ve çabuk-bağlantı konektörleri ile birlikte birinci yıkım bomu, yüksek erişimli yıkım iş ekipmanını ve döner çene atışmanını çalıştıracak şekilde tasarlanmıştır.

İki-modlu bom kontrolü

Kazı arm seçenekleri: Kova silindiri ve tesisatını, kova bağlantısını, 2,6 m veya 3,2 m standart arm'ı, 2 ilave orantılı akış servis devresini ve hidrolik atışman döndürme motorları için tahliye devresini kapsar.

Kazı bomu: İki pozisyonlu (bükük/düz) kazı bomu, birinci yıkım bomuna monte edilir. Kazı arm silindiri ve kova silindiri için hidrolik tesisatı üzerindedir. Birinci yıkım bomu ile uyumlu çabuk-bağlantı konektörleri ve kazı ekipmanı ve döner çene atışmanını çalıştırmak için gerekli hidrolik tesisat (ve kazı bomu ile ilgili tesisat) üzerindedir.

İkinci yıkım bomu: Yıkım için uzatma bomu (2,7 m), hidrolik tesisatı ve çabuk-bağlantı konektörleri ile birlikte, yüksek erişimli yıkım iş ekipmanını ve döner çene atışmanını çalıştıracak şekilde tasarlanmıştır.

Üçüncü yıkım bomu: Üçüncü yıkım bomu, orta bağlantı parçası, yüksek erişimli yıkım arm'ı ve yıkım atışmanı bağlantılarını kapsar. Hidrolik tesisatı ve çabuk-bağlantı konektörleri ile birlikte, yüksek erişimli yıkım iş ekipmanını ve döner çene atışmanını çalıştıracak şekilde tasarlanmıştır

Komatsu kovası

GÜVENLİK EKİPMANI

Arka görüş kamera sistemi

Elektrikli korna

Aşırı yük uyarı cihazı

Kilitlenebilir yakıt kapağı ve diğer kapaklar

Sesli yürüyüş alarmı

Bom emniyet valfleri

Geniş tutamaklar, sağda arka-dikiz aynası

Akü ana şalteri

YÜRÜYÜ VE FRENLER

Hidrostatik, otomatik geçişli 3-hızlı yürüyüş sistemi ve planet dişli tipi cerler, hidrolik tatbikli yürüyüş ve park frenleri

Dönüşler ve yürüyüş için PPC kontrol levyeleri ve pedallar

Yüksek erişim orta bağlantısı için PPC pedalı

AYDINLATMA SİSTEMİ

Çalışma lambaları: 2 döner şasi lambası ve 1 bom lambası, 4 kabin çatı (ön) lambası, 1 kabin çatı (arka) lambası, 1 karşı-ağırlık (arka) lambası

Diğer Ekipmanlar

Ağır hizmet tipi döner şasi, ağır hizmet tipi alt koruyucu muhafaza ve yan koruyucu ile birlikte

Yıkım çalışması için hazırlanmış karşı-ağırlık

Daire dişlisi ve pimler için uzaktan gresleme

Elektrikli, otomatik kesme fonksiyonlu yakıt doldurma pompası

Standart renk grubu ve etiketler

Parça kitabı ve operator el kitabı

İlave karşı-ağırlık. Yüksek erişimli yıkım ekipmanı takıldığı zaman, yıkım karşı-ağırlığına monte edilir.

Kazı çalışması yapılırken çıkartılabilir. Her tür yüksek erişim bom ekipmanı için takılmalıdır

Hidrolik sistem için geri dönüşümlü yağ

İsteğe bağlı boya

İsteğe bağlı diğer ekipmanlar

standart ekipmanlar
isteğe bağlı ekipmanlar

Hidrolik Ekskavatör

PC350LC/NLC-8

Yüksek Erişimli Yıkım Ekskavatörü

Komatsu distribütörünüz:

KOMATSU

**Komatsu Europe
International NV**

Mechelsesteenweg 586
B-1800 VILVOORDE (BELGIUM)

Tel. +32-2-255 24 11

Fax +32-2-252 19 81

www.komatsu.eu

UTSS13403 06/2012

Materials and specifications are subject to change without notice.

KOMATSU is a trademark of Komatsu Ltd. Japan.