

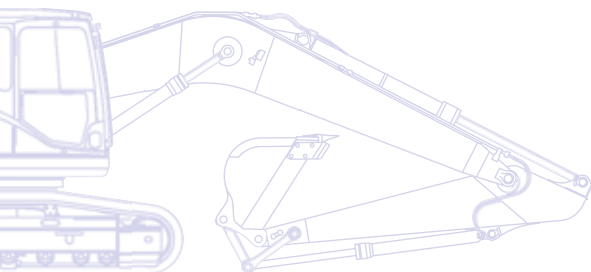
KOMATSU

PC
228



Hydraulisk grävmaskin

PC228USLC-8



MOTORSTYRKA
116 kW / 158 Hk @ 2.000 v/minut

TJÄNSTEVIKT
22.730 - 24.120 kg

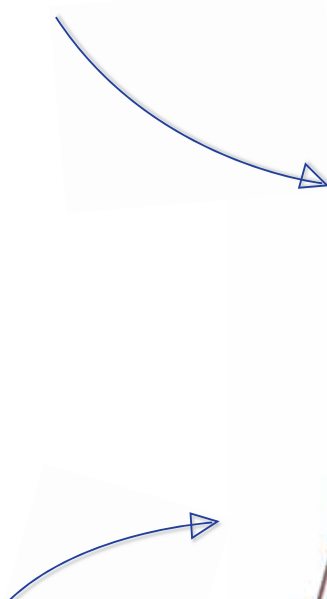
SKOPVOLYM
max. 1,49 m³

En översikt

Det kan vara en utmaning att arbeta i tätt bebyggda eller begränsade områden. PC228USLC-8-serien från Komatsu med hydrauliska grävmaskiner vars bakdel har kort överhäng är särskilt konstruerad för arbete i begränsade områden. Genom att bakdelens svängprofil har reducerats kan PC228USLC-8 arbeta där grävmaskiner med en konventionell profil skulle utgöra en säkerhetsrisk. PC228USLC-8 är perfekt för arbete på vägbanor, broar, i tätorter och överallt där utrymmet är begränsat. Du får den prestanda och produktivitet som du förväntar dig av utrustning från Komatsu.

Kraftfull och miljövänlig

- Lågförbrukande ecot3-motor
- Komatsus integrerade hydraulsystem
- Eco-mätare och tomgångsvarning



Kvalitet du kan lita på

- Pålitlig och effektiv
- Robust design
- Skjuddörr
- Komponenter av Komatsu-kvalitet
- Omfattande nätverk för support

PC228usLC-8

MOTORSTYRKA
116 kW / 158 Hk @ 2.000 v/minut

TJÄNSTEVIKT
22.730 - 24.120 kg

SKOPVOLYM
max. 1,49 m³

Komfort i toppklass

- Bred, rymlig hytt
- Låg ljudnivå
- Låg vibrationsnivå
- Trycksatt förarhytt
- Övervakningspanel med stor TFT-skärm



Högsta säkerhetsnivå

- Säkra SpaceCab™; ROPS uppfyller kraven enligt ISO12117-2:2008
- Kamera för bakåtsikt
- Optimal arbetsplatssäkerhet
- Tryggt insteg, enkelt underhåll
- Falling Object Protection System (FOPS), dvs. skydd mot fallande föremål, som tillval

Överlägsen flexibilitet

- Mycket kort bakre svängradie
- Idealisk för en lång rad tillämpningar
- 5 arbetslägen
- Brett sortiment av tillval
- Inbyggd flexibilitet



KOMTRAX

Komatsu satellit
övervakningssystem

Överlägsen flexibilitet

Idealisk för en lång rad tillämpningar

Komatsu PC228USLC-8 är kraftfull och noggrann och utrustad för att effektivt utföra alla uppgifter som er verksamhet kräver. På små eller stora arbetsplatser, för utgrävning, dikning, landskapsarbete eller tomtförberedelse, är Komatsus hydraulsystem en garanti för maximal produktivitet och kontroll.

5 arbetslägen

Powerläge, lyftläge, brytläge, redskapsläge och ekonomiläge. PC228USLC-8 har 5 valbara arbetslägen som optimerar prestanda och bränslekonsumtion. Ekonomiläget kan justeras för att ge den idealiska balansen mellan styrka och ekonomi som passar ert arbete. Oljetillförseln till hydrauliska tillbehör kan justeras direkt på den högkvalitativa stora bildskärmen.



Tvådelad bom

Inbyggd flexibilitet

För att möjliggöra användning av flera tillbehör, t.ex. skopor, brytare eller rivningsverktyg är PC228USLC-8 som standard försedd med strömförsörjning för en hydraulisk snabbomkopplare med justerbar tryckinställning och en extra hydraulisk krets som styrs med fotpedal och manöverspak med kontrollknappar. En andra valbar extraledning finns också för tillbehör som kräver extra hydraulisk aktivering.

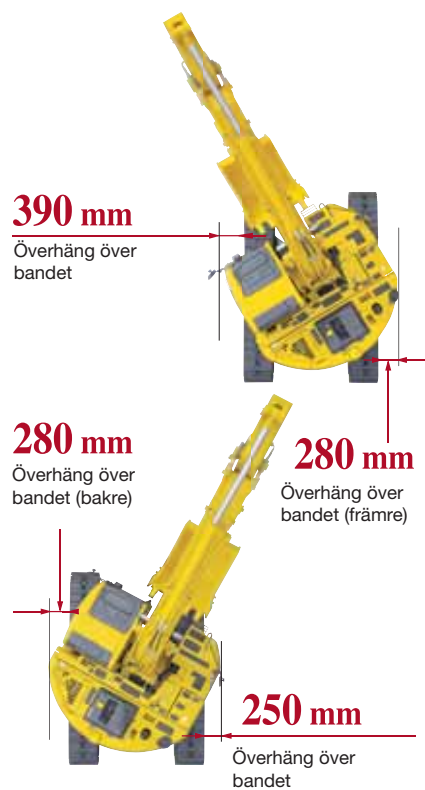
Brett sortiment av tillval

Med många tillgängliga extrautrustningar – som t.ex. bandplattor av gummi eller olika skaft – går det att anpassa PC228USLC-8 till specifika krav för transport, arbetsområde eller arbetsuppgifter. Extra hydrauliska anordningar finns för varje bom- och stick-konfiguration, vilket gör att maskinen alltid bidrar starkt till er verksamhet.



600 mm gummiinklädda (road-liner) bandplattor (tillbehör)





Mycket kort bakre svängradie och suverän stabilitet

PC228USLC-8 har en avrundad profil med minimala utstickande maskindelar både fram och bak. Den mycket korta bakre svängradien är perfekt för arbete i trånga utrymmen, speciellt i bebyggelse, eller för vägbyggnation, timmerhantering och rivningsarbete. Tack vare den optimerade utformningen är PC228USLC-8 exceptionellt stabil. I kombination med maskinens stora arbetsområde gör stabiliteten maskinen perfekt för arbetsuppgifter som kräver lång räckvidd som t.ex. rivning eller släntning. Med gott om räckvidd för lastning kan föraren tryggt, enkelt och effektivt utföra sina uppgifter.

Kraftfull och miljövänlig

Lågförbrukande ecot3-motor

Komatsu SAA6D107E-1-motorn erbjuder stort vridmoment, bättre prestation vid låg hastighet och liten bränsleförbrukning. Denna ecot3-motor uppvisar en ny konstruktion av förbränningskammare, med optimerad tidsinställning för tändning och förbränning. Arbetstrycket hos det nya insprutnings-systemet ökades för förbättrad insprutning och bränsl-effektivitet. Luft-till-luft-kylning sänker temperaturen hos den komprimerade luft som tillhandahålls av turbo-laddaren till cylindrarna, och förbättrar bränsleförbrukningen ytterligare.

Uppfyller EU stadie IIIA

Den Komatsu ecot3-motorns teknologi minskar NOx och partikelutsläpp, bränsleförbrukning och bullernivå. Komatsu SAA6D107E-1 är certifierad för utsläppsbestämmelserna i EPA Tier III och EU stadie IIIA.

Komatus integrerade hydraulsystem

PC228USLC-8 är en mycket lättstyrd och produktiv maskin, vars viktigaste hydrauliska delar är designade och tillverkade av Komatsu. Hydraulsystemet för elektronisk belastningsavkänning (CLSS) ger fullständig kontroll under individuella eller kombinerade rörelser - utan att ge avkall på prestanda eller produktivitet.

Eco-mätare och tomgångsvarning

Den unika Eco-mätaren hjälper föraren att minska utsläpp och bränslekonsumtion och att göra driften miljövänlig och energibesparande. Och för att ytterligare undvika bränsleåtgång medan maskinen inte är i arbete, visas som standard en tomgångsvarning om maskinen går på tomgång under 5 minuter eller mer.

Komatsu SAA6D107E-1



Eco-mätare



Tomgångsvarning



Elektrisk tankpump

Standardutrustningen på alla PC228USLC-8 inkluderar en elektrisk tankpump, enkel att använda och försedd med automatisk avstängning. För ännu högre säkerhet finns en mellanvägg och specialskum som förhindrar eventuellt utspillt bränsle från att rinna mot maskinens heta ytor.



Komfort i toppklass

Bred, rymlig hytt

Den nykonstruerade, breda och rymliga hytten inkluderar ett uppvärmrt fjädrat förarsäte med fällbart ryggstöd. Sätets höjd och lutning i längsled kan enkelt justeras med en spak. Armstödet och konsolens inställningar kan också justeras för att passa behovet.

Trycksatt förarhytt

En kombination av automatisk luftkonditionering, luftfilter och positivt internt lufttryck (60 Pa) hindrar damm utifrån att komma in i förarhytten.

Låg ljudnivå

Komatsu streck 8 bandförsedda grävmaskiner har de lägsta bullernivåerna i sin klass och är särskilt lämpade för arbete inom avgränsade ytor eller i stadsmiljö. Reducerad fläkthastighet, kylare med stor kapacitet och optimal användning av ljudisolering och ljudabsorberande material gör att bullernivån i streck 8-grävskopor är lika låg som i en personbil.

Montering för dämpare

Den inbyggda stabiliteten i Komatsu PC228USLC-8 tillsammans med ett mycket styvt däck och fjädrat visköst monteringsystem i flera lager reducerar påtagligt vibrationsnivåerna för föraren.



Automatisk klimatanläggning



Ledningar för snabbkopplingar (standard)



Grävspakar med proportionell kontrollknapp för redskap



Övervakningspanel med stor TFT-skärm

För att möjliggöra tryggt, noggrant och smidigt arbete är maskinen utrustad med en användarvänlig bildskärm, som utgör det intuitiva användargränssnittet till maskinens driftövervakningssystem (Equipment Management and Monitoring System, EMMS). Systemet är flerspråkigt och ger all viktig information i ett enda ögonkast, innehåller enkla och lättanvända omkopplare och multifunktionsknappar, som ger operatören tillgång till en rad funktioner och driftsinformation med en fingertryckning.



Högsta säkerhetsnivå

Säker användning i små utrymmen

Maskinens avrundade profil gör att den kan användas på ett säkert sätt i trånga utrymmen och på platser med många hinder. Den kompakta bakdelen minimerar riskerna för skador baktill och gör att föraren kan koncentrera sig helt på arbetet.

Optimal arbetsplats säkerhet

Säkerhetsfunktionerna på Komatsu PC228USLC-8 följer senaste branschstandard och syftar till att minimera riskerna för personal i och omkring maskinen. Ett akustiskt körlarm ökar ytterligare säkerheten på arbetsplatsen. Mycket hållbara halkskyddsplåtar – med extra högfriktionsbeläggning – ger långsiktig greppprestanda.

Säkra SpaceCab™

Den nya ROPS-hytten uppfyller kraven enligt ISO 12117-2:2008. Den har en ram av stålrör som ger mycket hög stötupptagningsförmåga, slaghållfasthet och hållbarhet. Säkerhetsbältet håller föraren inom hyttens säkerhetszon vid eventuell vältning. På begäran kan Komatsu PC228USLC-8 också utrustas med Falling Object Protective System (FOPS) enligt ISO 10262 nivå 2.

Kamera för bakåtsikt

En kamera tillhör standardutrustningen och ger en exceptionellt tydlig överblick över det bakre arbetsområdet på den stora bildskärmen i kontrollpanelen. Stora speglar på båda sidor garanterar att maskinens sikt uppfyller kraven i senaste ISO-standard.

Kort svängradie bak

1,68 m – Eftersom bakdelen på PC228USLC-8 är mer kompakt än på konventionella modeller, minskar PC228USLC-3 förarens behov att kontrollera aktiviteten bakom sig.

Kort svängradie för redskap

2,31 m – Vinkel med höjd bom är större på PC228USLC-8 än på PC210-8, samtidigt som redskapens framskjutande del har minskats.



Kamera för bakåtsikt

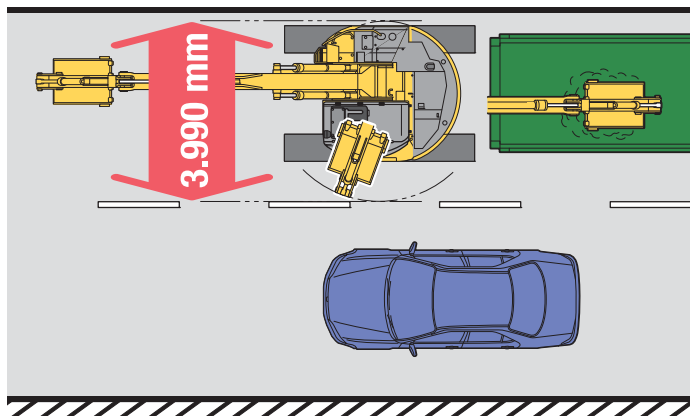
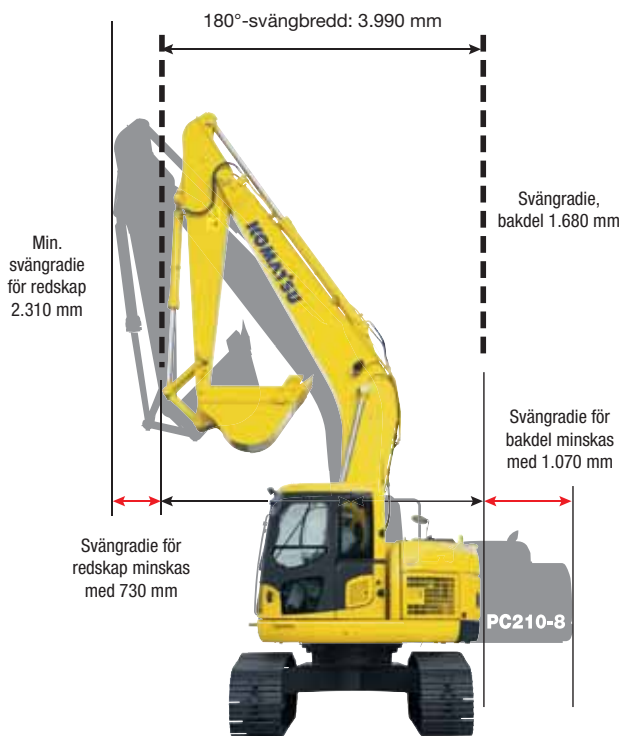


Säkra SpaceCab™



Falling Object Protection System (FOPS), dvs. skydd mot fallande föremål, som tillval





Vid vägarbeten minimeras maskinens intrång i den andra körbanan. Det innebär att transportfordonet kan placeras närmare maskinens band.



Kvalitet du kan lita på

Pålitlig och effektiv

Produktivitet är nyckeln till framgång. – Alla viktiga komponenter i PC228USLC-8 är designade och direkttillverkade av Komatsu. De centrala funktionerna i maskinen är perfekt anpassade för en mycket säker och produktiv maskin.

Robust design

Maximal seghet och tålighet – plus kundservice i särklass – är hörnstenarna i Komatsus filosofi. Plattor och gjutdelar i ett stycke används i viktiga delar av maskinens konstruktion för att ge en god lastfördelning.

Komponenter av Komatsu-kvalitet

Med hjälp av den nyaste datatekniken, ett grundligt testprogram och med sitt globala expertkunnande tillverkar Komatsu maskiner som är designade, tillverkade och testade för att möta de allra högsta kraven.

Omfattande nätverk för support

Komatsus omfattande distributions- och försäljningsnät är redo att hjälpa dig hålla din maskinpark i allra bästa kondition. Anpassade servicepaket, inklusive reservdelar med expressleverans, finns tillgängliga för att garantera att er Komatsu kan fortsätta att utföra sitt arbete på bästa sätt.



Gjuten bomfot



Bomplatter i ett stycke



Skjutdörren gör det enkelt att stiga in i hytten i trånga utrymmen och minskar samtidigt risken för skador vid arbete på väg. Hytten är även försedd med ett skjutfönster.



Komatsu satellit övervakningssystem

KOMTRAX

KOMTRAX™ är ett revolutionerande maskinuppföljningssystem, byggt för att spara tid och pengar. Du kan nu följa din utrustning när som helst och var som helst. Använd den värdefulla data du får ut via KOMTRAX™ webbsida för att optimera planeringen av bemanning och maskinens belägningsgrad.

KOMTRAX™ kan hjälpa dig med:

Övervakning av hela maskinen

Få detaljerade driftdata för att veta när dina maskiner används och hur produktiva de är.

Fullständig hantering av maskinparken

Håll reda på var dina maskiner är vid alla tidpunkter, och avskräck obehörig användning eller stöld.

Fullständig maskinstatus

Få varningar, larm och försiktighetsmeddelanden, via en website eller email, för att hjälpa till med underhållsplanering och för längre maskinlivslängd.

För mer information om KOMTRAX™, var vänlig kontakta din Komatsu återförsäljare för senaste KOMTRAX™ broschyr.





Med hjälp av en daglig journal över maskinens drifttimmar, får man ut en exakt och överskådlig sammanställning över den dagliga driften; när maskinen startade, när den stängdes av etc.



Underhållsplanering – För att öka produktiviteten och förbättra underhållsplanering indikerar larm när saker såsom filter eller olja måste bytas ut.



Maskinposition – Maskinen listar omgående positionen för samtliga dina maskiner, även de som befinner sig utomlands.



Maskinspårning under transport – När din maskin transporteras sänder KOMTRAX™ resemeddelanden till webbplatsen eller via email för att underrätta dig om dess fortskridande, och bekräftar när den når sin destination.



Larmmeddelanden – Du kan mottaga larmmeddelande både via KOMTRAX™ webbsida och via e-post.



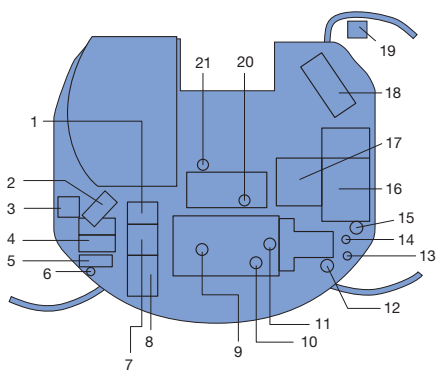
Utökad säkerhet – Funktionen "engine lock" (motorlås) möjliggör att tidsstyra när en maskins motor kan startas eller ej. Med funktionen "geo-fence" (Geografiskt stängsel) sänder KOMTRAX™ meddelande varje gång din maskin förflyttar sig in eller ut ur ett fördefinierat arbetsområde.



Enkelt underhåll

Optimal underhållsplanering

Komatsu har konstruerat PC228USLC-8 med fokusering på lättåtkomliga servicepunkter. Detta innebär stora tidsbesparingar för arbeten vid fasta serviceintervaller. Nedan beskrivs några av de många lättåtkomliga servicepunkterna hos PC228USLC-8.



1. Intercooler
2. Luftfilter
3. Kylvätskebehållare
4. Batterier
5. Verktygslåda
6. Hållare för fettspruta
7. Oljekylare
8. Kylare
9. Oljesticka
10. Bränslefilter
11. Oljepåfyllning för motorolja
12. Filter motorolja
13. Oljepåfyllare för PTO
14. Bränsledraineringsventil
15. Bränsleförfilter (med vattenavskiljare)
16. Bränsletank
17. Hydraultank
18. Hydraulisk styrventil
19. Spolarvätskebehållare
20. Svängväxellåda, oljesticka
21. Svängväxellåda, oljepåfyllning

Tvättbara golv

Golvet är lätt att hålla rent. På den lätt sluttande ytan med dräneringshål som underlättar avrinningen, ligger en golvmatta med utstående kant.

Vattenavskiljare

I standardutförande är bränslesystemet försett med vattenavskiljare. Detta förhindrar att vatten kan komma in i bränslesystemet och orsaka skador.



Flexibel garanti

När du köper utrustning från Komatsu så får du tillgång till ett brett intervall av program och servicealternativ som har utformats för att hjälpa dig att få ut det mesta ur din investering. Exempelvis har Komatsus flexibla garantiprogram ett antal olika alternativ för utökad garanti på maskinen och dess komponenter. Alternativerna kan väljas för att motsvara dina individuella behov och aktiviteter. Programmet är framtaget för att hjälpa till att reducera de totala driftskostnaderna.

Oljefilter med lång livslängd

De hydrauliska oljefiltren består av högpresterande filtermaterial för långa bytesintervaller, vilket reducerar underhållskostnaderna ordentligt.



Kylare sida vid sida

Avståndet mellan kylare och oljekylare har ökats. Detta gör att rengöringen med hjälp av tryckluft blir enklare.

Lång smörjintervall

Extremt hårda material används för bussningarna i grävaggreatet för att förlänga smörjintervallerna. Samtliga smörjintervaller för bussningar i grävaggreatet (undantaget de i skaftets övre ände) är 500 timmar, vilket minskar underhållskostnaderna.



MOTOR

Modell.....	Komatsu SAA6D107E-1
Typ.....	Common rail direktinsprutad turbodiesel, vattenkyld, 4-takt, turbomatad, med luftkyld intercooler
Motorstyrka	
Vid motorvarvtal.....	2.000 v/minut
ISO 14396.....	116 kW / 158 Hk
ISO 9249 (nettoeffekt).....	110 kW / 150 Hk
Antal cylindrar.....	6
Borrning × slag.....	107 × 124 mm
Slagvolym.....	6,69 l
Batterier.....	2 × 12 V/120 Ah
Generator.....	24 V/60 A
Startmotor.....	24 V/5,5 kW
Luftfiltertyp.....	Dubbla element med dammindikator och automatisk reningsfunktion
Kylning.....	Sugande kylfläkt med utloppsgaller

HYDRAULSYSTEM

Typ.....	HydraMind. Closed centre system med lastavkännande och tryckreglerande ventiler
Tilläggs-kretsar.....	Beroende på spec. kan max två tilläggs-kretsar anslutas, med flödeskontroll på den första
Huvudpump.....	2 kolv-pumpar med variabel volym för bom, sticka, skopa och svängning/körning
Max. pumpflöde.....	2 × 219 l/min
Hydraulventilernas inställningar	
Redskap.....	380 bar
Banddrivning.....	380 bar
Sväng.....	295 bar
Servo.....	33 bar

PÅFYLLNINGSVOLYMER

Bränsletank.....	320 l
Kylare.....	21 l
Motorolja.....	23,1 l
Svängdrivning.....	7,1 l
Hydraultank.....	126 l
Slutdrivning (sida).....	5,2 l

ARBETSVIKT (CA)

Bandbredd	MONOBOM		TVÅDELAD BOM	
	Arbetsvik	Marktryck	Arbetsvik	Marktryck
600 mm	22.730 kg	0,48 kg/cm ²	23.570 kg	0,50 kg/cm ²
700 mm	23.000 kg	0,41 kg/cm ²	23.840 kg	0,43 kg/cm ²
800 mm	23.280 kg	0,37 kg/cm ²	24.120 kg	0,38 kg/cm ²

Arbetsvikt inklusive 2,9 m sticka, 650 kg skop, förare, smörjmedel, kylmedel och full bränsletank samt med standardutrustning.

SVÄNG

Typ.....	Axialkolvmotor och dubbla planetväxlar
Svängbroms.....	Elektriska flerskivbromsar i oljebad integrerat med svängmotorn.
Svänghastighet.....	0 - 11,0 v/minut

DRIVNING & BROMSAR

Styrning.....	2 reglage med pedaler ger fullt oberoende kontroll av varje band
Drivning.....	Hydrostatisk
Förflyttning.....	Automatiskt val av 3 hastigheter
Max. lutning.....	70%, 35°
Hastigheter	
Lo / Mi / Hi.....	3,0 / 4,1 / 5,5 km/h
Max dragkraft.....	20.600 kg
Bromssystem.....	Hydrauliska skivbromsar på varje motor

UNDERREDE

Konstruktion.....	X-ram i centrum med bandramar i lådkonstruktion
Bandenheter	
Typ.....	Fullt avtätade
Bandlänkar (sida).....	49
Sträckning.....	Fjädrar och hydraulik
Rullar	
Bandrullar (sida).....	9
Bärrullar (sida).....	2

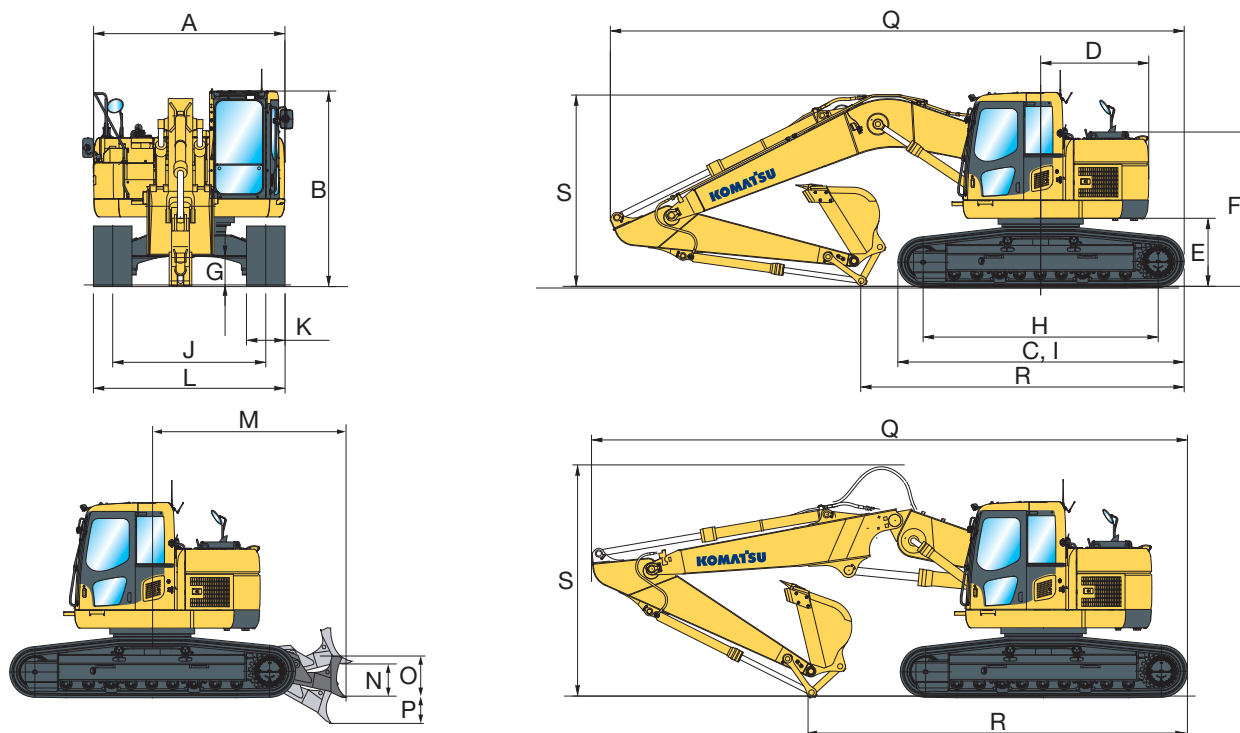
MILJÖ

Motor.....	Motorn uppfyller avgasreningskrav enligt föreslagna EC Steg IIIA / EPA Tier III
Ljudnivåer	
LwA Utvändigt.....	102 dB(A) (2000/14/EC Stage II)
LpA Förarens öra.....	72 dB(A) (ISO 6396 dynamisk test)
Vibrations nivå (EN 12096:1997)*	
Hand/arm.....	≤ 2,5 m/s ² (osäkerhetsfaktor K = 0,49 m/s ²)
Kropp.....	≤ 0,5 m/s ² (osäkerhetsfaktor K = 0,25 m/s ²)

* för syftet med risk bedömning under direktiv 2002/44/EC, referens till ISO/TR 25398:2006.

Dimensioner

DIMENSIONER	MONOBOM
A Bredd, övervagn	2.980 mm
B Höjd, hyttak	3.050 mm
C Längd, basmaskin	4.450 mm
D Överhäng, motvikt	1.680 mm
Svängradie, bakdel	1.680 mm
E Frigång under motvikt	1.060 mm
F Höjd över motorhuv (till motorluckans överdel)	2.400 mm
G Markfrigång	440 mm
H Bandlängd på marken	3.655 mm
I Bandlängd	4.450 mm
J Spårvidd	2.380 mm
K Bandbredd	600, 700, 800 mm
L Totalbredd över banden med 600 mm bandlängd	2.980 mm
Totalbredd över banden med 700 mm bandlängd	3.080 mm
Totalbredd över banden med 800 mm bandlängd	3.180 mm
M Avstånd, svängcentrum till blad	3.040 mm
N Blad, max lyfthöjd	635 mm
O Bladhöjd	745 mm
P Blad, max grävdjup	390 mm
Bladbredd (med 600 mm bandlängd)	2.985 mm



TRANSPORTMÅTT

	MONOBOM		TVÅDELAD BOM	
	2,4 m	2,9 m	2,4 m	2,9 m
Sticklängd	2,4 m	2,9 m	2,4 m	2,9 m
Q Transport längd	8.950 mm	8.890 mm	9.190 mm	9.285 mm
R Längd på marken (transport)	5.860 mm	5.020 mm	6.595 mm	5.855 mm
S Total höjd (till bomtopp)	3.170 mm	2.980 mm	-	-
Till övre del av hydraulslang	-	-	3.610 mm	3.575 mm



MAX. SKOPKAPACITET OCH VIKT

MONOBOM				
Sticklängd	2,4 m		2,9 m	
Materialvikt upp till 1,2 t/m ³	1,49 m ³	1.100 kg	1,37 m ³	1.000 kg
Materialvikt upp till 1,5 t/m ³	1,36 m ³	1.000 kg	1,26 m ³	950 kg
Materialvikt upp till 1,8 t/m ³	1,18 m ³	900 kg	1,10 m ³	875 kg

TVÅDELAD BOM				
Sticklängd	2,4 m		2,9 m	
Materialvikt upp till 1,2 t/m ³	1,43 m ³	1.025 kg	1,32 m ³	975 kg
Materialvikt upp till 1,5 t/m ³	1,22 m ³	925 kg	1,12 m ³	875 kg
Materialvikt upp till 1,8 t/m ³	1,06 m ³	850 kg	0,97 m ³	800 kg

Max. kapacitet och vikt har beräknats enligt ISO 10567:2007.

Tag kontakt med leverantören för val av skopa och tillbehör för det aktuella arbetet.

SKOP- OCH STICKKRAFT

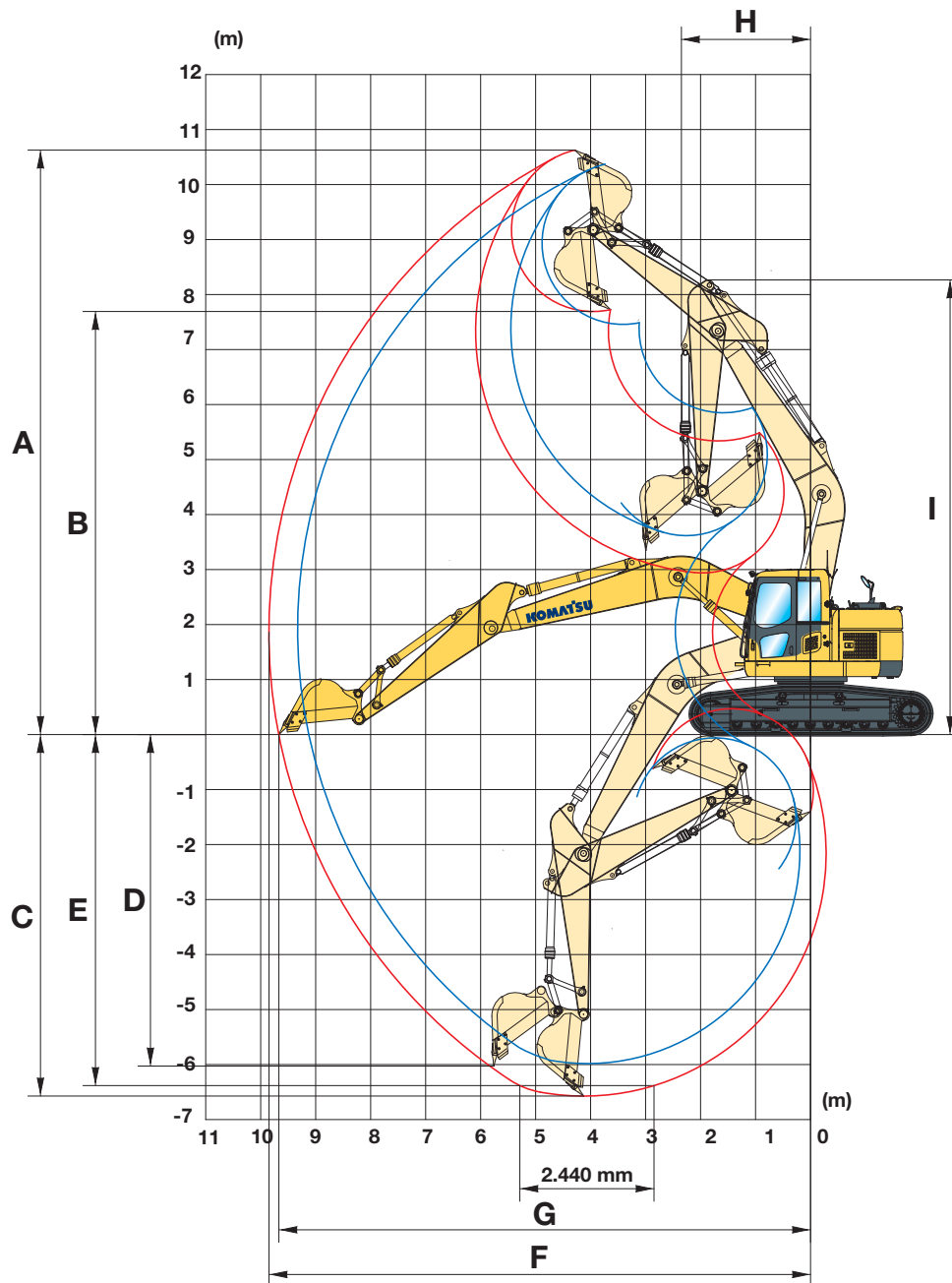
Sticklängd	2,4 m	2,9 m
Stickkraft vid max effekt	13.000 kg	11.000 kg
Brytkraft vid max effekt	17.500 kg	15.200 kg

Ett stort antal Komatsu slitdelar finns tillgängliga.

Ett stort antal tillbehör kan erbjudas. Kontakta närmaste försäljare för en detaljerad beskrivning av hela sortimentet.

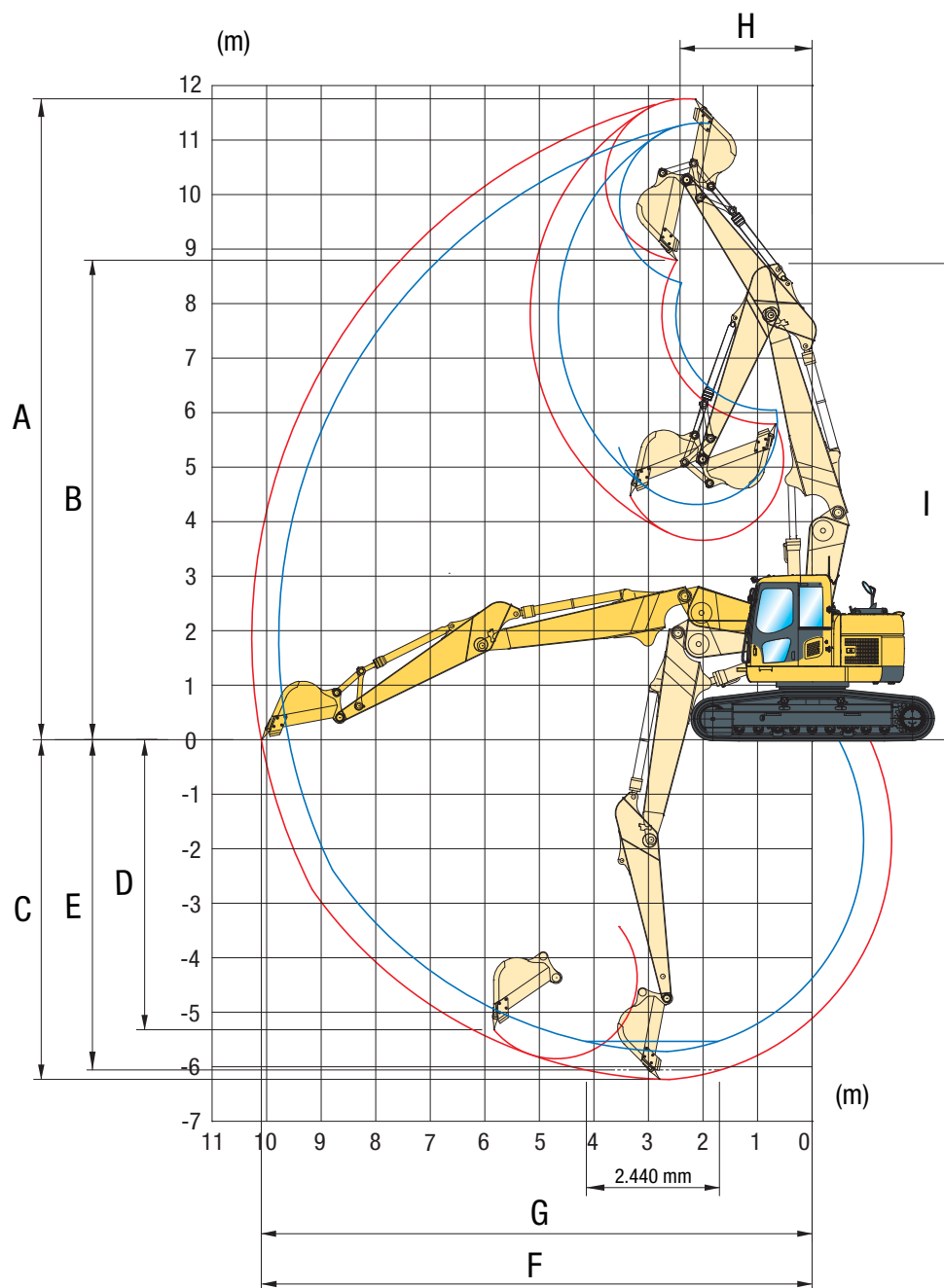


MONOBOM



STICKLÄNGD	2,4 m	2,9 m
A Max. grävhöjd	10.380 mm	10.700 mm
B Max. lasthöjd	7.470 mm	7.825 mm
C Max. grävdjup	6.095 mm	6.620 mm
D Max. grävdjup, vertikal vägg	5.315 mm	5.980 mm
E Max. grävdjup för 2.440 mm plan	5.840 mm	6.370 mm
F Max. räckvidd	9.395 mm	9.875 mm
G Max. räckvidd på marken	9.205 mm	9.700 mm
H Min. svängradie	2.700 mm	2.310 mm
I Max. höjd med infälld sticka	8.340 mm	8.250 mm

TVÅDELAD BOM

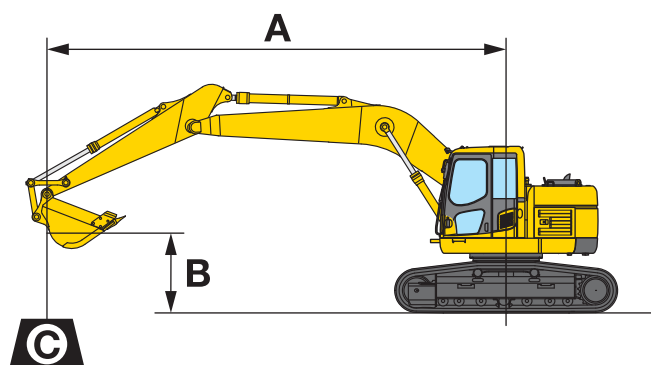


STICKLÄNGD

	2,4 m	2,9 m
A Max. grävhöjd	11.305 mm	11.790 mm
B Max. lasthöjd	8.380 mm	8.830 mm
C Max. grävdjup	5.725 mm	6.225 mm
D Max. grävdjup, vertikal vägg	4.750 mm	5.350 mm
E Max. grävdjup för 2.440 mm plan	5.535 mm	6.050 mm
F Max. räckvidd	9.775 mm	10.270 mm
G Max. räckvidd på marken	9.595 mm	10.095 mm
H Min. svängradie	2.570 mm	2.370 mm
I Max. höjd med infälld sticka	8.735 mm	8.755 mm

Lyftkapacitet

MONOBOM



A – Räckvidd från svängcentrum

B – Skophöjd

C – Lyftkapacitet, inklusive skopa (650 kg), kopplingar och skoppcylinder

Lyftkapaciteten ökar med respektive vikter vid borttagning av skopa, länksystem eller cylinder.

Med 700 mm bandbredd

– Nom. kapacitet, frontlyft

– Nom. kapacitet, sidlyft

– Nom. kapacitet, för max räckvidd

Sticklängd	A		7,5 m		6,0 m		4,5 m		3,0 m		1,5 m	
	B											

 2,4 m 650 kg 0,8 m ³	6,0 m	kg	*4.250	3.400			*4.720	4.530	*4.750	*4.750				
	4,5 m	kg	*4.290	2.780	*4.980	2.910	*5.310	4.350	*6.210	*6.210	*8.000	*8.000		
	3,0 m	kg	4.340	2.470	4.890	2.800	*6.280	4.080	*8.480	6.540				
	1,5 m	kg	4.190	2.350	4.760	2.680	6.850	3.870	*10.380	6.030				
	0,0 m	kg	4.300	2.400	4.660	2.600	6.660	3.710	10.800	5.760	*6.970	*6.970		
	-1,5 m	kg	4.760	2.650	4.640	2.580	6.580	3.640	10.710	5.690	*9.250	*9.250	*7.680	*7.680
	-3,0 m	kg	5.870	3.280			6.640	3.680	*10.360	5.790	*14.680	11.850	*10.940	*10.940
-4,5 m	kg	*7.210	5.070					*8.420	6.050	*11.870	*11.870			

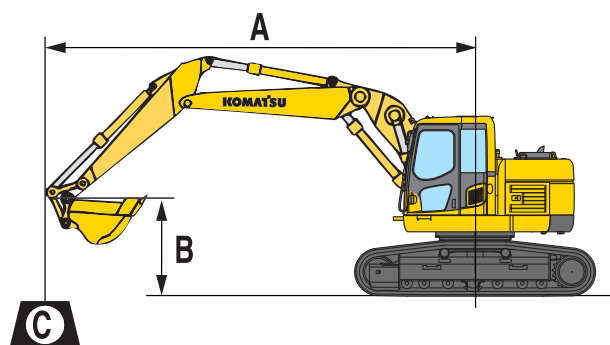
 2,9 m 650 kg 0,8 m ³	6,0 m	kg	*2.780	*2.780	*3.110	3.040	*4.200	*4.200						
	4,5 m	kg	*2.810	2.530	*4.580	2.990	*4.840	4.470	*5.430	*5.430				
	3,0 m	kg	*2.960	2.270	4.960	2.860	*5.860	4.200	*7.670	6.750	*11.480	*11.480		
	1,5 m	kg	*3.250	2.160	4.800	2.720	6.900	3.950	*9.790	6.190	*6.860	*6.860		
	0,0 m	kg	*3.760	2.190	4.690	2.620	6.720	3.750	10.790	5.840	*5.200	*5.200		
	-1,5 m	kg	4.310	2.390	4.640	2.570	6.600	3.650	10.730	5.700	*9.300	*9.300	*5.180	*5.180
	-3,0 m	kg	5.160	2.870			6.600	3.650	*10.710	5.740	*14.820	11.680	*9.740	*9.740
-4,5 m	kg	*6.870	4.100					*9.320	5.940	*13.300	*11.920			

* Lyftkapaciteten är begränsad av hydrauliken och inte av stabiliteten.

Värdena är baserade på SAE standard nr J1097.

Den angivna lyftkapaciteten kommer ej upp till 87% av hydraulikkapaciteten eller 75% av tipplasten.

TVÅDELAD BOM



A – Räckvidd från svängcentrum


B – Skophöjd

C – Lyftkapacitet, inklusive skopa (650 kg), kopplingar och skoppcylinder



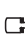








Lyftkapaciteten ökar med respektive vikter vid borttagning av skopa, länksystem eller cylinder.

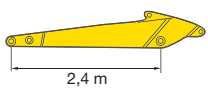

Med 700 mm bandbredd

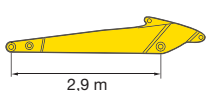

 – Nom. kapacitet, frontlyft

 – Nom. kapacitet, sidlyft

 – Nom. kapacitet, för max räckvidd

Sticklängd	A				7,5 m		6,0 m		4,5 m		3,0 m	
	B											

 2,4 m  650 kg 0,8 m ²	6,0 m	kg	*4.050	2.910	*4.100	2.910	*5.000	4.530	*5.560	*5.560	*5.470	*5.470
	4,5 m	kg	*4.010	2.410	*4.940	2.870	*5.580	4.310	*6.950	*6.950		
3,0 m	kg	3.940	2.160	4.880	2.740	*6.440	4.030	*8.500	6.400			
1,5 m	kg	3.820	2.070	4.740	2.600	6.830	3.770	*9.970	5.750			
0,0 m	kg	3.920	2.110	4.640	2.510	6.630	3.600	*10.720	5.600			
-1,5 m	kg	4.310	2.330	4.620	2.500	6.560	3.540	*10.610	5.590			
-3,0 m	kg											

 2,9 m  650 kg 0,8 m ²	6,0 m	kg	*2.590	*2.590	*4.400	3.020	*4.560	*4.560	*4.940	*4.940	
	4,5 m	kg	*2.560	2.170	*4.610	2.930	*5.160	4.410	*6.240	*6.240	*8.190
3,0 m	kg	*2.640	1.950	4.930	2.770	*6.050	4.100	*8.180	6.570		
1,5 m	kg	*2.820	1.870	4.750	2.620	6.820	3.800	*9.890	5.930		
0,0 m	kg	*3.150	1.900	4.630	2.500	6.620	3.580	*10.600	5.560	*5.420	*5.420
-1,5 m	kg	*3.720	2.070	4.570	2.450	6.500	3.480	*10.580	5.450	*8.910	*8.910
-3,0 m	kg					6.530	3.500	*10.080	5.510		

* Lyftkapaciteten är begränsad av hydrauliken och inte av stabiliteten.

Värdena är baserade på SAE standard nr J1097.

Den angivna lyftkapaciteten kommer ej upp till 87% av hydraulikkapaciteten eller 75% av tippasten.

Hydraulisk grävmaskin

PC228USLC-8

Standard och extra utrustning

MOTOR

Komatsu SAA6D107E-1 common rail direkt-insprutad turbodiesel, intercooler, låg emissionsmotor. Uppfyller emissionskraven enligt Steg IIIA / EPA Tier III	●
Sugande kylfläkt med utloppsgaller	●
Diesel motorvärmare	●
Överhettningsskydd för motorn	●
Bränslemätare	●
Automatisk motorvarvtalsänkning	●
Motorn stoppas med nyckel	●
Lösenordsskydd för start av motorn	●
Generator 24 V/60 A	●
Startmotor 24 V/5,5 kW	●
Batterier 2 × 12 V/120 Ah	●

HYDRAULSYSTEM

Elektronisk belastningsavkänning, stängt centrum (E-CLSS) hydraulsystem	●
Gemensamt styrsystem (PEMC) för pump och motor	●
Väljarsystem för 5 arbetslägen: Powerläge, ekonomiläge, brytläge, redskapsläge och lyftläge	●
En tilläggande 2-vägs fullflödesventil med tillbehörsledning på bommen och stickan, samt pedal i hytten (HCU A)	●
Progressiva servospakar (PPC) för sticka, bom, skopa och svängning med propstyrning för extrautrustning och 3 extra knappar	●
Ledningar för snabbkopplingar	●
Extra hydraulkreter	○

UNDERREDE

Skyddsplåtar bandvagn	●
Bandbredd, trekams bandplattor 600 mm	●
Bandbredd, trekams bandplattor 700 mm; 800 mm	○
600 mm gummiinklädda (road-liner) bandplattor	○
Långa skydd för bandrullar	○

FÖRARHYTT

Förstärkt förarhytt SpaceCab™ med hög säkerhet; Högt trycksatt och tätt förseglad visköst monterad förarhytt med tonade rutor av säkerhetsglas, stort takfönster, uppdragningsbar vindruta med låsanordning, borttagbar nedre ruta, främre vindrutetorkare med intermittenta egenskaper, cigarettändare, askkopp, bagagehylla, golvmatta	●
Luftfjädrad, högt ryggstöd med stöd för korsryggen, armstöd justerbara i höjddled, rullbänke och elektriskt uppvärmd förarstol	●
Automatisk klimatanläggning	●
12 V strömförsörjning	●
Flaskhållare	●
Radio	●
Nedre vindrutetorkare	○

SERVICE OCH UNDERHÅLL

Automatisk avluftning på bränsleledningen	●
Lufffilter av dubbelementtyp med dammindikator och automatisk rensning	●
KOMTRAX™ - Komatsu satellit övervakningssystem	●
Multifunktions videokompatibel färgskärm med funktionskontroll (EMMS) och effektivitetsvisning	●
Verktyg och reservdelar för första servicen	●

DRIVNING & BROMSAR

Hydrostatiskt 3-hastighets drivsystem med automatisk växling och parkeringsbromsar	●
PPC-spakar och pedaler för styrning och körning	●

ARBETSUTRUSTNING

Monobom	○
Tvådelad bom	○
Sticka 2,4 m; 2,9 m (HCU-installation med rörledningar för en tilläggande funktion)	○
Komatsu skopor	○
Komatsu hydraulisk hammare	○

SÄKERHETSUTRUSTNING

Kamerasystem för sikt bakåt	●
Starktönshorn	●
Överlastvarning	●
Låsbart tanklock med skydd	●
Akustiskt köralarm	●
Slangbrottsventiler för bommen	●
Stora handtag, backspeglar	●
Huvudströmbrytare	●
ROPS uppfyller kraven enligt ISO12117-2:2008	●
Slangbrottsventil för stickan	●
Rasskydd frontruta, förarskydd klass II	○
Rasskydd tak, förarskydd klass II	○

BELYSNINGSSYSTEM

Arbetsbelysning: 1 roterande ram, 1 bom (höger)	●
Extra arbetsbelysning: 5 hyttak, 1 bom (vänster), 1 motvikt (bak), 1 roterande ram (vänster), ljusfyr och kablage för 2 strålkastare (ej inkluderade) vid bommens fot	○

ANNAN UTRUSTNING

Centralsmörjning för svängkrans och leder	●
Elektrisk tankpump med automatisk avstängning	●
Standardfärg och dekaler	●
Användarhandbok med reservdelskatalog	●

Ytterligare utrustning på begäran

- standardutrustning
- extra utrustning

Din Komatsu partner:



KOMATSU

Komatsu Europe International NV
Mechelsesteenweg 586
B-1800 VILVOORDE (BELGIUM)
Tel. +32-2-255 24 11
Fax +32-2-252 19 81
www.komatsu.eu

UBSS14201 08/2012

Materials and specifications are subject to change without notice.

KOMATSU is a trademark of Komatsu Ltd. Japan.