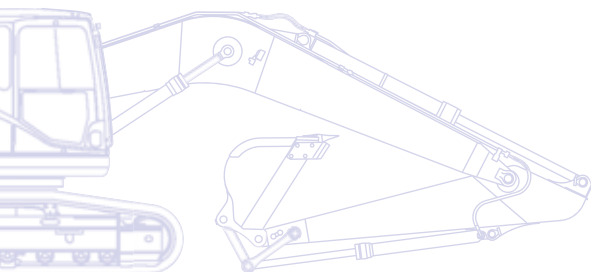


KOMATSU

PC
360



Hydraulisk gravemaskin **PC360LC/NLC-10**



MOTORKRAFT

202 kW / 271 hk @ 1.950 o/min

DRIFTSVEKT

PC360LC-10: 35.600 - 36.550 kg

PC360NLC-10: 35.490 - 36.250 kg

SKUFFEVOLUM

maks. 2,66 m³

Ved første øyeblikk

Komatsus nyeste generasjon av gravemaskiner er bygd på motorplattformen rundt EU Steg IIIB /EPA Tier 4 interim, og fortsetter en lang tradisjon med kvalitet og total kundeoppfølging, med forsterket engasjement og med hensyn til sikkerhet og miljø. Økt nettoeffekt, lavere drivstofforbruk og utslipp, avansert elektronisk styresystem som kontrollerer luftstrøm, drivstoffinn-sprøyting og forbrenningsparameter for å optimalisere ytelsen og redusere partikkelinnholdet og nitrogenoksid ytterligere i eksosgassen. Du kan stole på at Strek 10-maskinene innfrir dine forventninger.

Kraftig og miljøvennlig

- EU Steg IIIB/EPA Tier 4 interim-klargjorte motorer med lavt forbruk
- Drivstoffbesparende motor -og hydraulikkteknologi
- Justerbar Eco-måler og tomgangsvarsling
- Redusert spill

Suveren anvendelighet

- Ideell for et bredt spekter av bruksområder
- 6 arbeidsfunksjoner
- To-funksjons bombetjening
- Stort utvalg av ekstrautstyr
- Innebygd allsidighet



PC360-10

MOTORKRAFT

202 kW / 271 hk @ 1.950 o/min

DRIFTSVEKT

PC360LC-10: 35.600 - 36.550 kg

PC360NLC-10: 35.490 - 36.250 kg

SKUFFEVOLUM

maks. 2,66 m³

Komfort i toppklasse

- Fullstendig luftdempet fører plass
- Støysvak konstruksjon
- Lavt vibrasjonsnivå
- Stor monitor med høy oppløsning og widescreen format
- Forbedret førermiljø



Høyeste sikkerhetsstandard

- Trygg SpaceCab™, ROPS som imøtekommer ISO 12117-2:2008
- Lavt ryggekamera
- Optimal sikkerhet på arbeidsplassen
- Trygg atkomst, enkelt vedlikehold
- Rasbeskyttelse (FOPS) som ekstrautstyr



KOMTRAX

Komatsu trådløst
maskinkontrollsystem

Kvalitet som du kan stole på

- Pålitelig og effektiv
- Robust design
- Komatsu kvalitetskomponenter
- Omfattende forhandlernettverk

Suveren anvendelighet

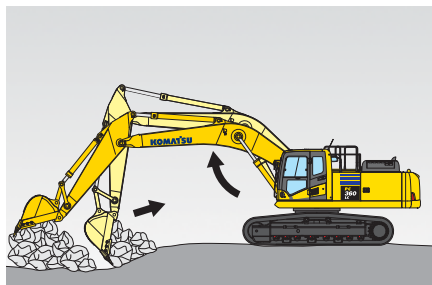
Ideell for et bredt spekter av bruksområder

Kraftig og presis, Komatsu PC360-10 er utrustet for å utføre alle slags oppgaver som du behøver, på en effektiv måte. På små eller store anlegg, for graving, grøfting, landskapspleie eller tomtearbeider, sikrer Komatsus originale hydraulikk-system alltid maksimal produktivitet og kontroll.

6 arbeidsfunksjoner

Power, Løft, Hammer, Økonomi, Redskap Power og Redskap Økonomi er tilgjengelige funksjoner som sikrer at PC360-10 leverer den ytelsen du har behov for med minimalt drivstofforbruk. Økonomi-funksjonen kan justeres for ideell balanse mellom kraft og økonomi, for å passe til det aktuelle arbeidet ditt. Oljemengden som leveres til hydrauliske redskaper kan justeres direkte på den store monitoren.

To-funksjons bombetjening



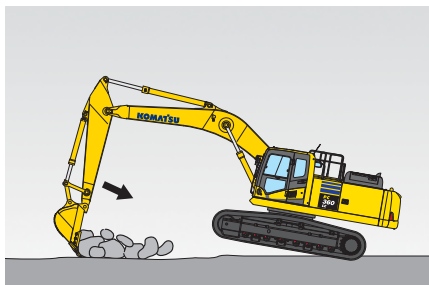
Smooth-funksjon
Bommen flyter opp og reduserer løftingen av maskinen foran. Dette forenkler lasting av sprengt stein og rensking.

Innebygd allsidighet

En hydraulikkrets som styres med en glidebryter på joysticken og en gulv-montert pedal, er tilgjengelig som en tilleggsoppsjón, noe som gir PC360-10 suveren allsidighet. Det er 10 minneinnstillinger for redskaper, som kan lagres med egendefinerte navn. I kombinasjon med standardutstyrt krets for HK-feste, er endring av arbeidsmetode nå enda enklere. En ekstra hydraulikkrets er tilgjengelig for redskaper som krever en ekstra hydraulikkfunksjon.

Stort utvalg av ekstrautstyr

Med et utvalg av forskjellige bommer, stikker og understell kan du sette sammen PC360-10 så den passer til dine spesielle behov når det gjelder transport, rekkevidde og oppgaver. Ekstra hydraulikkutrustning er tilgjengelig for nesten alle bom- og stikkekombinasjoner, så du kan være sikker på at maskinen alltid bidrar sterkt i din virksomhet.



Power-funksjon
Bommens trykkraft ned økes. Grøftegraving og graving i hard mark går lettere.





Kraftig og miljøvennlig

Ny Komatsu motorteknologi

Den kraftige og drivstoff-økonomiske Komatsu SAA6D114E-5 motoren i PC360-10 leverer 202 kW/271 hk og er forhåndssertifisert for EU Steg IIIB/EPA Tier 4 interim. For å øke ytelse, drivstoffutnyttelse og tilfredsstillende utslippskrav, er den turboladet og har direkte drivstoffinsprøytning, luft-til-luft etterkjøling og EGR med kjøling.

Drivstoffbesparende motor- og hydraulikkteknologi

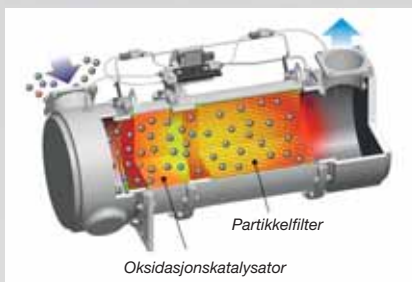
PC360-10 har variabel turtallstilpasning av motor og hydraulikkpumpe, og automatisk tomgangsfunksjon. Den nye styreteknologien for motor og pumpe senker det totale drivstofforbruket og garanterer effektivitet og nøyaktighet ved enkle og kombinerte bevegelser.

Justerbar Eco-måler og tomgangsvarsling

Den nye Eco-måleren kan stilles inn på en verdi for drivstofforbruk, og oppmuntre føreren om å arbeide så effektivt som mulig. Enda en ting for å redusere drivstoff-forbruket når maskinen egentlig ikke arbeider, er en standardutstyrt tomgangsvarsling hvis motoren går på tomgang i 5 minutter eller mer.

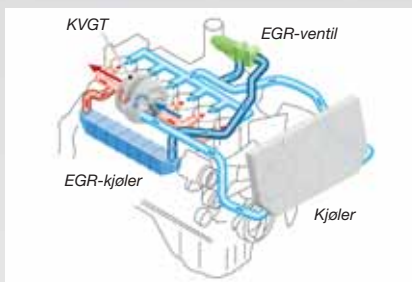
Komatsu dieselpartikkelfilter (KDPPF)

Komatus svært effektive DPf fanger opp mer enn 90% av partikkelutslippet. Det inkluderer en spesiell oksygen-katalysator med drivstoffinsprøytning som kan forbrenne partikler med enten aktiv eller passiv rensing uten behov for å forstyrre maskinens arbeid.



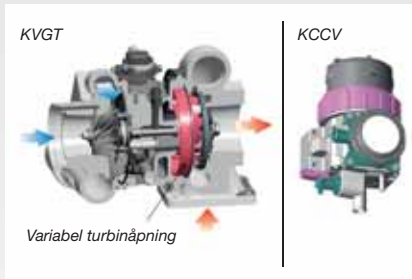
Eksos Gass Resirkulering (EGR)

EGR med kjøling er en velkjent teknologi i nåværende Komatsu-motorer. Den økte kapasiteten på EGR med kjøling sikrer nå svært lavt NOx-utslipp og bedre motorytelse.



Komatsu variabel turbo (KVGT)

KVGT sikrer optimal luftstrøm til motorens forbrenningskammer under alle turtall og belastningssituasjoner. Eksosen er renere, drivstofføkonomien er bedre mens maskinens kraft og ytelse beholdes.

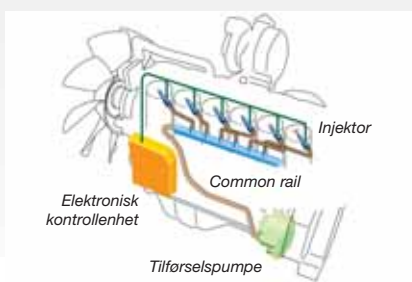


Komatsu lukket veivhusventilasjon (KCCV)

Veivhusutlufting (gass fra gjennomslag) ledes gjennom et CCV-filter. Oljedampen som fanges opp i filteret returneres til veivhuset mens den filtrerte luften føres tilbake til luftinntaket.

Innsprøytning (Høytrykks 'Common Rail') (HPCR)

For å oppnå fullstendig drivstofforburning og lavere eksosutslipp, er det kraftige høytrykks 'Common Rail' innsprøytningssystemet datastyrt. Det gir nøyaktig mengde drivstoff under trykk inn i det nykonstruerte forbrenningskammeret med trinnvise innsprøytninger.



Redusert spill

Standard er maskinen utstyrt med elektrisk diesel fyllpumpe, den er enkel å betjene og har automatisk avstengning ved full tank. Som en ekstra sikkerhet har tanken beskyttelse som forhindrer spill av diesel på varme gjenstander.



Komfort i toppklasse

Nykonstruert, romslig førerhytte

Den romslige førerhytta har en ny, luftdempet førerstol med innebygde sidekonsoller montert sammen med høy rygg, setet er justerbart og utstyrt med varme-element for bedre komfort.

Forbedret førermiljø

Med økt oppbevaringsplass i førerhytta, en AUX-inngang (MP3 jack-plugg) og 12 V og 24 V strømforsyning, gir førerhytta ekstra komfort. Det automatiske klimaanlegget gjør at føreren kan kontrollere inneklimate enkelt og nøyaktig.

Støysvak konstruksjon

Komatsu Strek 10 beltegravere har svært lavt utvendig støynivå og passer spesielt godt for arbeid på trange plasser og i tettbefolkede områder. Redusert vifteturall, radiator med stor kapasitet og optimal bruk av støydempende og støy-absorberende materialer, hjelper til å gi et lydnivå inne i Strek 10 gravemaskinene som ligner på en luksusbil.

Viskosedempet førerhytte

Den innebygde stabiliteten for Komatsu PC360-10, kombinert med en svært kraftig plattform og flerlags viskosedempere reduserer vibrasjonsnivået drastisk for føreren.



Automatisk klimakontrollsystem



Varm/kald oppbevaringsboks



Gravespaker med brytere for proporsjonalstyring av redskaper



Stor monitor med høy oppløsning og widescreen format

For å sikre et trygt, nøyaktig og smidig arbeid, gir den brukervennlige monitoren et svært naturlig brukergrensesnitt for maskinens EMMS (Equipment Management and Monitoring System). Enkel tilpasning valg mellom 25 språk, enkle brytere og funksjonstaster gir føreren oversiktlig tilgang til et bredt spekter av funksjoner og informasjon.



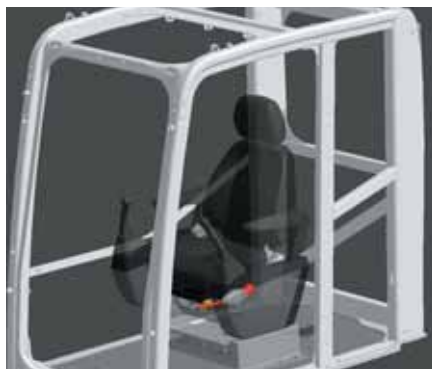
Høyeste sikkerhetsstandard

Trygg SpaceCab™

Førerhytten imøtekommer ISO 12117-2:2008. Konstruksjonen er laget av stålrør som er kraftige og slagfaste, den absorberer svært kraftige støt og vibrasjoner. Setebeltet er designet for å sikre at sjåføren forblir i den sikre sonen i hytta om maskinen velter. Som ekstrautstyr kan den leveres med ISO 10262 Level 2 rasbeskyttelse (FOPS) med front som kan åpnes.

Trygt og enkelt vedlikehold

Varmeskjold er plassert rundt motordeler med høy temperatur. Viftereim og reimskiver er godt beskyttet, og i tilfelle feil er brannfaren redusert ved at pumperom/motorrom er atskilt slik at hydraulikkolje ikke kan sprute på motoren. Motorpanseret er hengslet bakover, med sklisikre plater montert rundt motorrommet for å sikre trygg og enkel tilgang. Svært solide rekkverk bidrar i tillegg til et høyt sikkerhetsnivå.



Trygg SpaceCab™

Optimal sikkerhet på arbeidsplassen

Sikkerhetsutstyret på Komatsu PC360-10 samsvarer med de nyeste bransjestandardene og arbeider sammen som et system for å redusere faren for personer i og rundt maskinen. En beltealarm sikrer ytterligere sikkerhet på arbeidsplassen. Svært holdbare sklisikre plater – med ekstra høy friksjon i overflaten – sikrer langvarig godt feste.

Ryggekamera

Et standard ryggkamera gir suveren sikt til arbeidsplassen bak maskinen på den store skjermen på monitorpanelet. Det lave ryggkameraet er justerbart og integrert i formen på motvekten. Som tilleggsoption kan et ekstra kamera monteres på høyre side av maskinen.



Lavt ryggkamera



Store rekkverk





Kvalitet som du kan stole på

Pålitelig og effektiv

Produktivitet er nøkkelen til suksess – Alle hovedkomponenter i PC360-10 er konstruert og produsert av Komatsu. Viktige maskinfunksjoner er perfekt tilpasset for å gi en svært driftssikker og produktiv maskin.

Robust design

Maksimum styrke og holdbarhet – sammen med kundeservice i toppklasse – er grunntanken i Komatsus filosofi. Hele plater og støpegods benyttes på viktige punkter i maskinens konstruksjoner for å sikre god fordeling av belastningen. Svært kraftige sliteribber på undersiden av stikka gir ekstra beskyttelse for konstruksjonen.

Komatsu kvalitetskomponenter

Med de nyeste verktøyene for datakonstruksjonen og et omfattende testprogram, produserer Komatsu maskiner globalt som er konstruert, produsert og testet for å imøtekomme de tøffeste kravene.

Omfattende forhandlernetverk

Det omfattende Komatsu-nettverket av leverandører og forhandlere står klar til å hjelpe deg med å holde maskinparken i topp stand. Skreddesydde servicepakker er tilgjengelig, med ekspresslevering av reservedeler, for å forsikre at din Komatsu vil fortsette å yte maksimalt.



Støpestål i bomfot



Hele plater over og under bom



Komatsu trådløst maskinkontrollsystem

Den enkle veien til høyere produktivitet

KOMTRAX™ er det nyeste innen trådløs teknologi. Det leverer innsiktsfull og kostnadsbesparende informasjon om maskinpark og utstyr, og tilbyr deg en kilde av informasjon for å få maksimal utnyttelse av maskinene. Ved å skape et godt integrert nett med oppfølging sikrer det aktivt og forebyggende vedlikehold, og hjelper deg til å drive virksomheten effektivt.

Kunnskap

Du får raskt svar på grunnleggende og kritiske spørsmål om din maskin - hva de gjør, når de gjorde det, hvor de befinner seg, hvordan de kan brukes mer effektivt og når de trenger service. Ytelsesdata overføres via satellitt fra din maskin til din datamaskin og til din lokale Komatsu-forhandler - som er tilgjengelig for ekspertanalyse og tilbakemelding.

Komfort

KOMTRAX™ gjør det mulig for deg å styre maskinparken på nett, samme hvor du er. Data analyseres og vises enkelt og naturlig i kart, lister, diagrammer og tabeller. Du kan forutse type service og deler din maskin kan kreve, eller feilsøke problemer før Komatsu-mekanikere kommer på plassen.

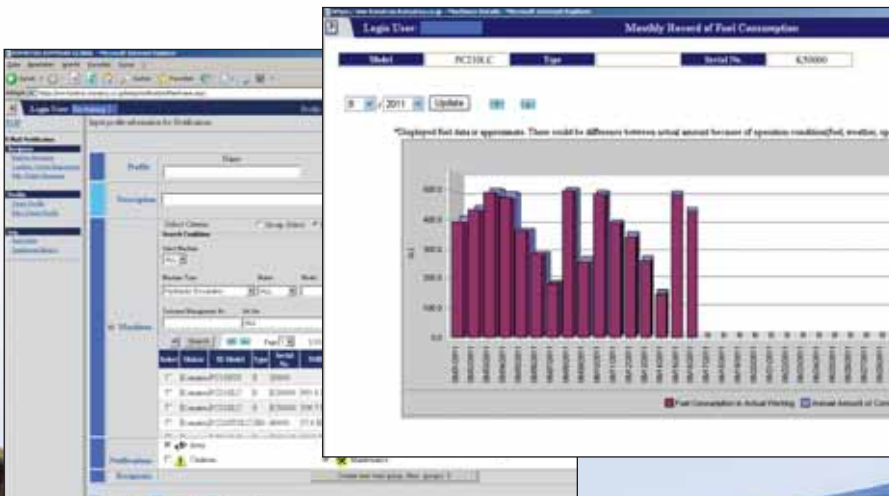


Kraft

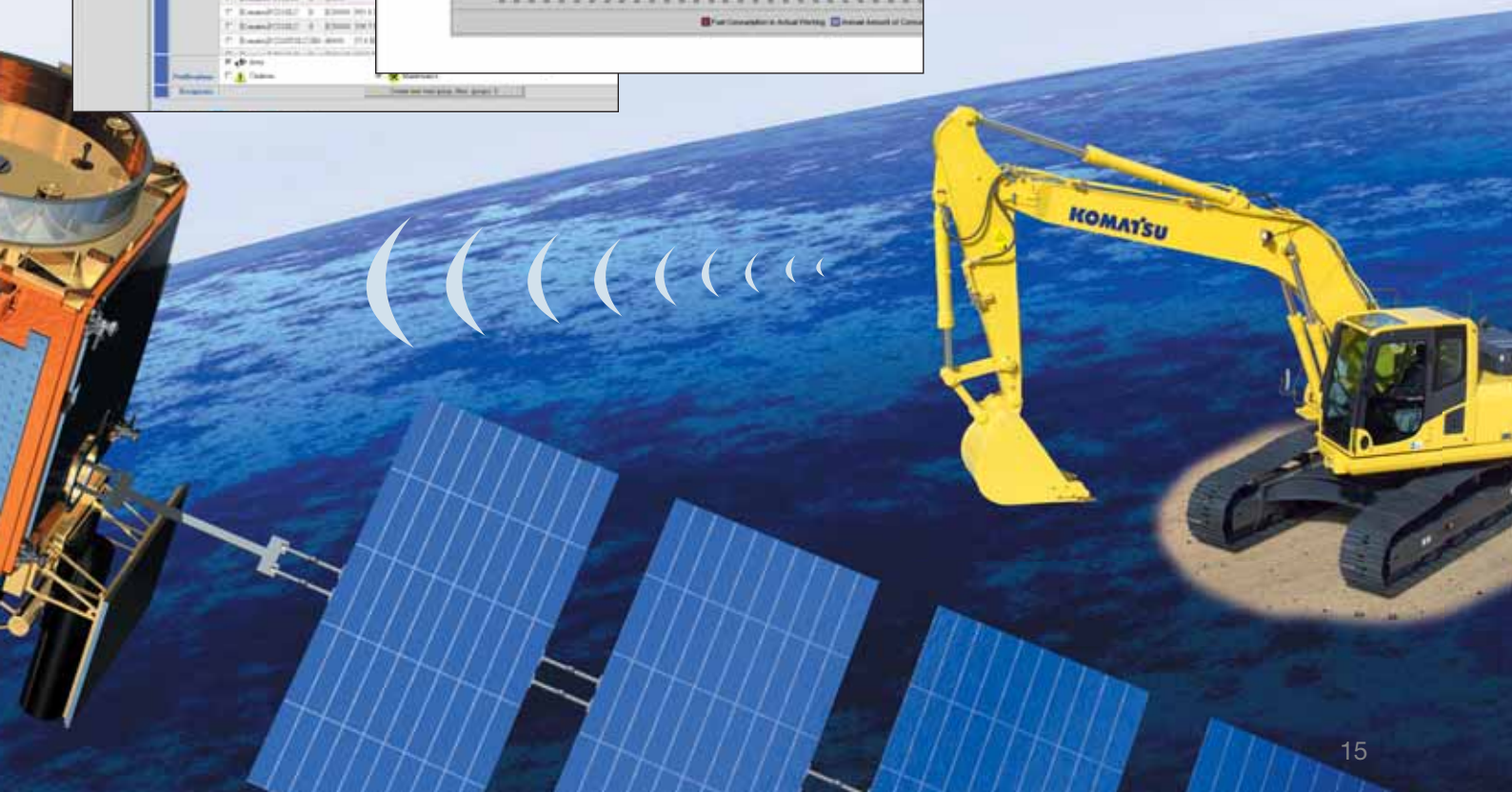
Den detaljerte informasjonen som KOMTRAX™ viser 24 timer i døgnet, 7 dager i uken, gir deg kraft til å ta daglige og langsiktige strategiske valg. Du kan forutse problemer, tilpasse vedlikeholdsopplegget, redusere stopptiden og holde maskinen der de hører til – i arbeid på arbeidsplassen.



Gjennom nettløsninger er en rekke søkeparametre tilgjengelig for å finne informasjon raskt om spesifikke maskiner basert på nøkkelfaktorer slik som utnyttelsesgrad, alder, forskjellige varselmeldinger og mer.



En enkel tabell viser maskinens drivstofforbruk og hjelper deg med å beregne totalkostnadene på en arbeidsplass og enkelt beregne drivstoffleveranser.



Enkelt vedlikehold

Enkel rengjøring av kjølere

Kjøler for klimaanlegg er hengslet og radiator og oljekjøler er montert ved siden av hverandre. Dette gir enkel tilgang til rengjøring.



Enkel tilgang til filter og tappekran for drivstoff

Motoroljefilter, drivstoffilter og kran for drivstoffdrenering er montert sentralt for å gjøre dem tilgjengelig fra bakkenivå.



Dieselpartikkelfilter med regenerering

Partikler som setter seg i dieselpartikkelfilteret renses regelmessig og automatisk ved hjelp av varme fra motorens eksos.



Vannutskiller

Standardutstyr som fjerner vann som er blandet inn i drivstoffet, og hindrer skader på drivstoffsyste-
temet.



Vaskbart gulv

Gulvet er enkelt å holde rent. Overflaten på gulvet heller litt, og det har en gulvmatte med kanter og dreneringshull for å forenkle skylling.

Skrå belterammer

Belterammene er skrå slik at det ikke samler seg skitt og de er enkle å holde rene.

Oljefilter med lang levetid (Long-life)

Hydraulikkoljefiltrene er laget av filtermateriale med høy ytelse for å sikre lange skifteintervaller, noe som reduserer vedlikeholdskostnadene betydelig.



Fleksibel garanti

Når du kjøper utstyr fra Komatsu, får du tilgang til et bredt spekter av programmer og tjenester som er laget for å hjelpe deg til å få mest mulig igjen for din investering. For eksempel, Komatsu's fleksible garantiprogram gir mulighet for en rekke utvidede garantimuligheter for maskiner og komponenter. Disse kan velges for å passe til dine individuelle behov og aktiviteter. Dette programmet er utviklet for å hjelpe deg til å redusere de totale driftskostnadene.



MOTOR

Modell..... Komatsu SAA6D114E-5
 Type.... 'Common rail' direkte innsprøytet, vannavkjølt, lavemisjons, 4-takts, turboladet, med luft-til-luft intercooler

Motor kraft
 ved motorturtall på 1.950 o/min
 ISO 14396.....202 kW/271 hk
 ISO 9249 (netto motor kraft).....192 kW/257 hk

Antall sylindere 6
 Boring x slaglengde 114 x 144,5 mm
 Motorvolum 8,85 ltr
 Batterier..... 2 x 12 V/155 Ah
 Dynamo 24 V/60 A
 Starter..... 24 V/11 kW
 Luftfiltertype Dobbelt luftfilter med indikator i monitoren og en automatisk støvfjerner

Kjøling..... Kjølevifte som suger gjennom radiator med fluenetting på utsiden

HYDRAULIKKSYSTEM

Type..... HydraMind. Lukket senter system med "load sensing" og trykkompenseringsventiler

Tilleggshydraulikk..... Avhengig av spesifikasjoner kan det installeres inntil 2 tilleggs kretser med mengderegulering på den første kretsen

Hovedpumpe..... 2 x variable stempelpumper leverer olje til bom, gravestikke, skuffe, svingbevegelse og fremdrift

Største leveringsmengde..... 2 x 267,5 l/min

Avlastningsventilenes innstillinger

Graveutstyr	380 kg/cm ²
Fremdrift	380 kg/cm ²
Svingbevegelse.....	295 kg/cm ²
Servokrets.....	33 kg/cm ²

UNDERSTELL

KonstruksjonX-ramme senterseksjon med boksformede belterammer

Belter

Type	Tette beltekjeder
Belteplater (hver side)	48
Stramming	Kombinasjon - hydraulikk og fjærkraft

Ruller

Underruller (hver side).....	8
Overruller (hver side).....	2

ARBEIDSVEKT (CA.)

	PC360LC-10		PC360NLC-10	
	Arbeidsvekt	Marktrykk	Arbeidsvekt	Marktrykk
Trekam belteplater				
600 mm	35.600 kg	0,68 kg/cm ²	35.490 kg	0,68 kg/cm ²
700 mm	35.980 kg	0,59 kg/cm ²	35.870 kg	0,59 kg/cm ²
800 mm	36.360 kg	0,52 kg/cm ²	36.250 kg	0,52 kg/cm ²
850 mm	36.550 kg	0,50 kg/cm ²	-	-

Arbeidsvekt inkludert 3,2 m stikke, 1.650 kg skuffe, fører, oljer, kjøleveske, full diseltank og standard utstyr.

SVINGSYSTEM

Type..... Aksial stempelmotor med dobbel planetgirreduksjon

Svinglås..... Elektrisk betjent flerplatet skivebremse i oljebad innebygd i svingmotoren.

Svinghastighet..... 0 - 9,5 o/min

Svingmoment 102,9 kNm

FREMDRIFT OG BREMSER

Styring 2 spaker med pedaler gir full uavhengig styring av hvert belte

Drivsystem..... Hydrostatisk

Hastighetsvalg..... Automatisk 3-speed valg

Klatre evne..... 70%, 35°

Kjørehastigheter

Lo / Mi / Hi	3,2 / 4,5 / 5,5 km/h
--------------------	----------------------

Største trekraft..... 29.570 kg

Bremsesystem..... Hydraulisk betjente skivebremses i hver beltemotor

PÅFYLLINGSKAPASITETER

Drivstofftank	605 l
Kjølesystem	37,0 l
Motorolje	35,0 l
Svinggir	13,7 l
Hydraulikk tank.....	188 l
Sluttdrev (hver side).....	9,0 l

MILJØ

Avgassutslipp fra motor Tilpasset EC Steg IIIB / EPA Tier 4 interim utslippskrav

Støynivåer

LwA Utvendig støy.....	105 dB(A) (2000/14/EC Steg II)
LpA Støy ved førerens ører.....	71 dB(A) (ISO 6396 dynamisk test)

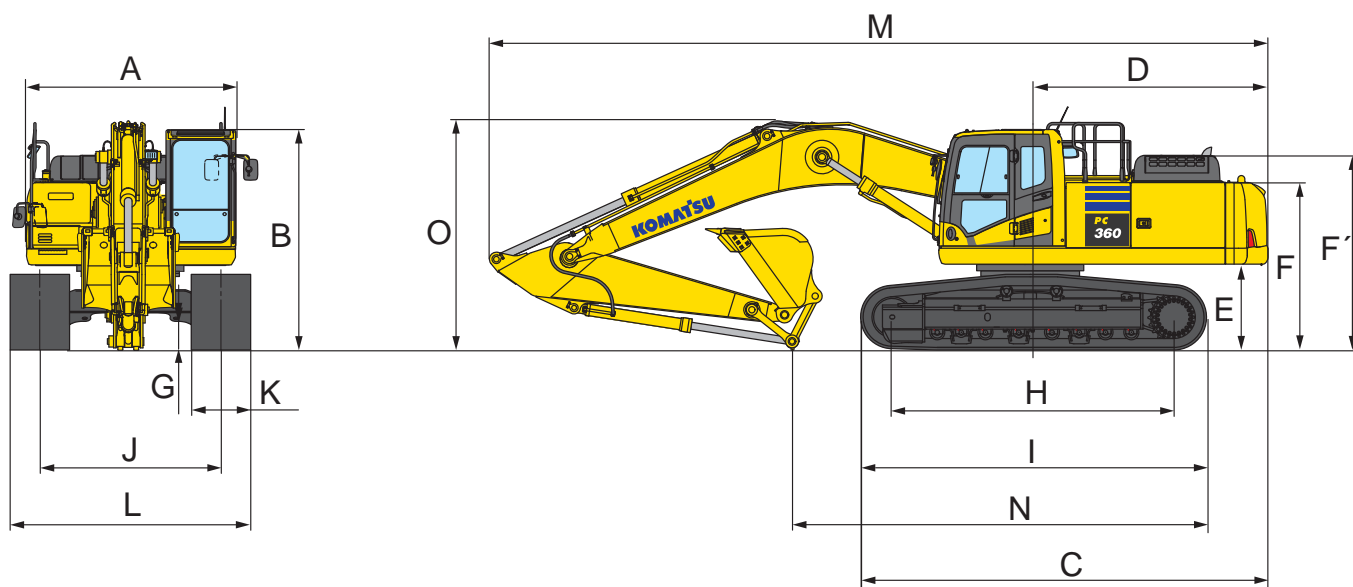
Vibrasjons nivå (EN 12096:1997)*

Hånd/arm	≤ 2,5 m/s ² (avvik K = 0,37 m/s ²)
Kroppen	≤ 0,5 m/s ² (avvik K = 0,17 m/s ²)

* for vurdering av risiko ved bedømmelse i henhold til direktiv 2002/44/EC, vises det til ISO/TR 25398:2006.

Dimensjoner og ytelser

DIMENSJONER	PC360LC-10	PC360NLC-10
A Største bredde overvogn	2.995 mm	2.995 mm
B Høyde topp førerhytte	3.160 mm	3.160 mm
C Lengde basmaskin	5.885 mm	5.885 mm
D Bakre lengde	3.405 mm	3.405 mm
Bakre svingradius	3.445 mm	3.445 mm
E Bakkeklaring motvekt	1.185 mm	1.185 mm
F Høyde motvekt	2.360 mm	2.360 mm
F' Høyde panser	2.750 mm	2.750 mm
G Bakkeklaring	500 mm	500 mm
H Beltenes lengde mot bakken	4.030 mm	4.030 mm
I Beltelengde	4.955 mm	4.955 mm
J Sporvidde	2.590 mm	2.390 mm
K Bredder belteplater	600, 700, 800, 850 mm	600, 700, 800 mm
L Total bredde undervogn med 600 mm	3.190 mm	2.990 mm
Total bredde undervogn med 700 mm	3.290 mm	3.090 mm
Total bredde undervogn med 800 mm	3.390 mm	3.190 mm
Total bredde undervogn med 850 mm	3.440 mm	-



TRANSPORTDIMENSJONER	MONO BOM			
Stikkelengde	2,2 m	2,6 m	3,2 m	4,0 m
M Transport lengde	11.290 mm	11.180 mm	11.140 mm	11.170 mm
N Lengde på bakken (transport)	7.155 mm	6.760 mm	5.930 mm	5.475 mm
O Maks høyde (til toppen av bom)	3.400 mm	3.410 mm	3.280 mm	3.760 mm



PC360LC-10 / MAKS. SKUFFEVOLUM OG VEKT

MONO BOM								
Stikkelengde	2,2 m		2,6 m		3,2 m		4,0 m	
Materialvekt opp til 1,2 t/m ³	2,66 m ³	1.650 kg	2,66 m ³	1.650 kg	2,66 m ³	1.650 kg	2,02 m ³	1.400 kg
Materialvekt opp til 1,5 t/m ³	2,66 m ³	1.650 kg	2,55 m ³	1.625 kg	2,29 m ³	1.500 kg	1,87 m ³	1.350 kg
Materialvekt opp til 1,8 t/m ³	2,36 m ³	1.525 kg	2,21 m ³	1.475 kg	1,90 m ³	1.375 kg	1,13 m ³	1.000 kg

PC360NLC-10 / MAKS. SKUFFEVOLUM OG VEKT

MONO BOM								
Stikkelengde	2,2 m		2,6 m		3,2 m		4,0 m	
Materialvekt opp til 1,2 t/m ³	2,66 m ³	1.650 kg	2,66 m ³	1.650 kg	2,47 m ³	1.575 kg	2,02 m ³	1.400 kg
Materialvekt opp til 1,5 t/m ³	2,50 m ³	1.600 kg	2,32 m ³	1.525 kg	2,08 m ³	1.425 kg	1,82 m ³	1.300 kg
Materialvekt opp til 1,8 t/m ³	2,16 m ³	1.450 kg	2,00 m ³	1.375 kg	1,80 m ³	1.300 kg	1,13 m ³	1.000 kg

Maks. skuffevolum og vekt oppfyller kravene i ISO 10567:2007.

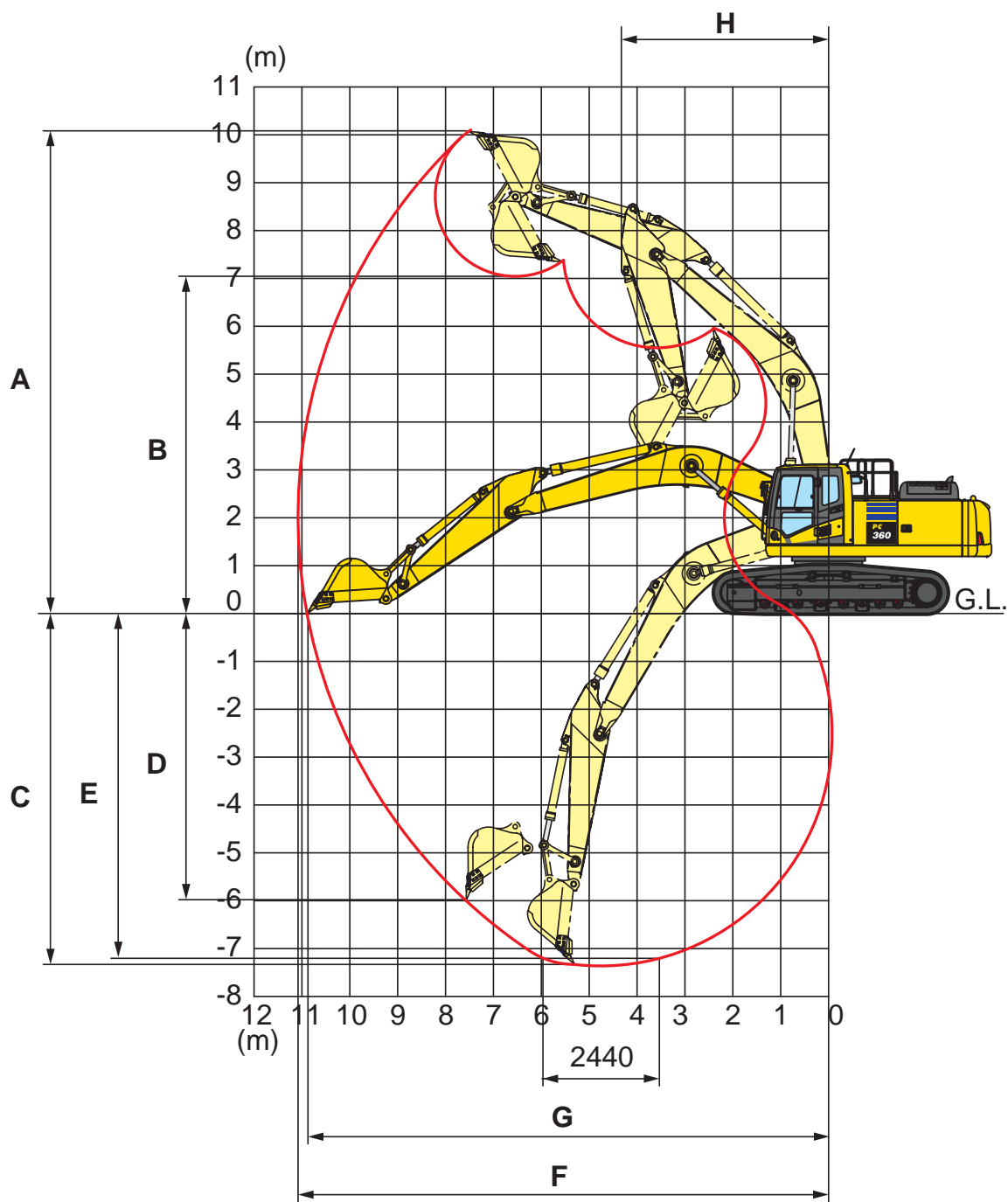
Kontakt forhandleren for riktig valg av skuffer og utstyr for best tilpasning til de aktuelle arbeidsoppgaver.

BRYTEKRAFT PÅ SKUFFE OG STIKKE

Stikkelengde	2,2 m	2,6 m	3,2 m	4,0 m
Skuffens brytekraft	24.700 kg	24.700 kg	21.600 kg	21.600 kg
Skuffens brytekraft med power max.	26.400 kg	26.400 kg	23.100 kg	23.100 kg
Stikkens kraft	22.400 kg	19.100 kg	16.300 kg	13.700 kg
Stikkens kraft med power max.	24.000 kg	20.500 kg	17.400 kg	14.700 kg

Gravediagram

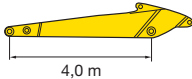
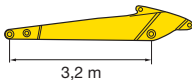
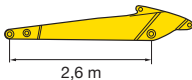
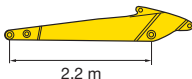
MONO BOM

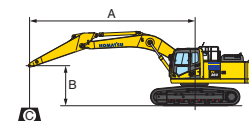


STIKKELENGDE	2,2 m	2,6 m	3,2 m	4,0 m
A Største gravehøyde	9.580 mm	9.965 mm	10.210 mm	10.550 mm
B Største dumpeshøyde	6.595 mm	6.895 mm	7.110 mm	7.490 mm
C Største gravedybde	6.355 mm	6.705 mm	7.380 mm	8.180 mm
D Største loddrette gravedybde	5.120 mm	5.880 mm	6.480 mm	7.280 mm
E Største gravedybde, grøft for 2,44 m nivå	6.130 mm	6.520 mm	7.180 mm	8.045 mm
F Største graverekkevidde	10.155 mm	10.550 mm	11.100 mm	11.900 mm
G Største graverekkevidde ved bakken	9.950 mm	10.355 mm	10.920 mm	11.730 mm
H Minste svingradius	4.390 mm	4.400 mm	4.310 mm	4.320 mm

Løftekapasiteter

PC360LC-10 MONO BOM

Stikkelengde	A		9,0 m		7,5 m		6,0 m		4,5 m		3,0 m			
	B													
	6,0 m	kg	*5.470	5.440	*7.220	5.870	*7.960	7.850						
	4,5 m	kg	*5.490	4.930	*7.870	5.770	*8.560	7.610						
	3,0 m	kg	*5.660	4.650	*8.250	5.610	*9.340	7.300	*11.130	10.030	*14.560	*14.560		
	1,5 m	kg	*5.970	4.540	8.200	5.440	*10.080	7.000	*12.480	9.470	*17.080	14.080		
	0,0 m	kg	*6.490	4.590	8.040	5.300	10.390	6.750	*13.330	9.060	*18.230	13.430	*8.100	*8.100
	-1,5 m	kg	7.320	4.830	7.960	5.230	10.220	6.600	*13.500	8.830	*18.100	13.180	*12.160	*12.160
	-3,0 m	kg	*7.960	5.330			*10.130	6.560	*12.870	8.780	*16.900	13.190	*17.440	*17.440
	-4,5 m	kg	*7.780	6.350			*8.470	6.690	*11.210	8.900	*14.530	13.400	*19.380	*19.380
	-6,0 m	kg	*6.950	*6.950					*7.520	*7.520	*10.320	*10.320	*13.110	*13.110
		6,0 m	kg	*6.960	6.240			*8.760	7.640					
4,5 m		kg	*7.030	5.570	*7.650	5.640	*9.270	7.440	*10.700	10.320				
3,0 m		kg	*7.310	5.220	8.280	5.530	*9.950	7.180	*12.060	9.800	*16.280	14.670		
1,5 m		kg	7.660	5.090	8.150	5.410	*10.530	6.930	*13.170	9.330	*18.170	13.790		
0,0 m		kg	7.830	5.180	8.050	5.320	10.370	6.740	*13.660	9.040	*18.460	13.420		
-1,5 m		kg	8.390	5.520			10.280	6.660	*13.400	8.920	*17.600	13.360	*13.300	*13.300
-3,0 m		kg	*8.630	6.270			*9.470	6.710	*12.240	8.950	*15.750	13.480	*20.330	*20.330
-4,5 m		kg	*8.140	7.920					*9.690	9.160	*12.560	*12.560	*15.600	*15.600
-6,0 m		kg												
		6,0 m	kg	*9.390	6.960			*9.500	7.590	*10.450	*10.450			
	4,5 m	kg	9.140	6.140			*9.880	7.420	*11.530	10.220	*14.810	*14.810		
	3,0 m	kg	8.560	5.730			*10.440	7.190	*12.760	9.730	*17.560	14.340		
	1,5 m	kg	8.400	5.600			10.610	6.980	*13.640	9.330				
	0,0 m	kg	8.630	5.730			10.460	6.840	*13.820	9.110	*18.210	13.520		
	-1,5 m	kg	*9.240	6.170			*10.390	6.810	*13.200	9.060	*16.870	13.570	*12.670	*12.670
	-3,0 m	kg	*8.940	7.180					*11.560	9.160	*14.570	13.750	*17.260	*17.260
	-4,5 m	kg	*7.850	*7.850							*10.630	*10.630		
	-6,0 m	kg												
		6,0 m	kg	*9.870	7.590					*10.830	10.510			
4,5 m		kg	*9.720	6.590			*10.110	7.340	*11.850	10.090	*15.470	15.190		
3,0 m		kg	9.160	6.100			*10.590	7.120	*12.990	9.600				
1,5 m		kg	8.970	5.950			10.560	6.930	*13.720	9.230				
0,0 m		kg	9.250	6.100			10.430	6.810	*13.710	9.050	*17.640	13.470		
-1,5 m		kg	*9.740	6.640			*10.070	6.820	*12.880	9.040	*16.140	13.560		
-3,0 m		kg	*9.380	7.910					*10.940	9.190	*13.650	*13.650	*15.120	*15.120
-4,5 m		kg	*7.880	*7.880							*9.210	*9.210		
-6,0 m		kg												



A – Avstand fra svingsenter

B – Skuffens frie høyde

C – Løftekapasiteter

 – Løftekapasitet foran

 – Løftekapasitet over siden

 – Løftekapasitet ved maks. rekkevidde

Med 700 mm belteplater

Vekt:

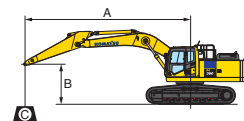
Med 2,2 og 2,6 m stikke: skuffelenke og skuffesynder: 470 kg

Med 3,2 og 4,0 m stikke: skuffelenke og skuffesynder: 435 kg

* Løftekapasiteten er begrenset av den hydrauliske kapasiteten og ikke av tippelasten. Løftekapasitetene er basert på SAE standard nr. J1097. De angitte verdiene utgjør maks. 87% av den hydrauliske løftekapasitet eller 75% av tippelasten. Løftekapasiteter er oppgitt basert på løfting i enden av stikka. Ved løfting med ekstra redskaper montert i enden av stikka, må vekten på det ekstra redskapet trekkes fra oppgitt verdi.

PC360NLC-10 MONO BOM

Stikkelengde	A		9,0 m		7,5 m		6,0 m		4,5 m		3,0 m	
	B											
	6,0 m	kg *5.470	5.000	*7.220	5.400	*7.960	7.240					
	4,5 m	kg *5.490	4.530	*7.870	5.300	*8.560	7.010					
	3,0 m	kg *5.660	4.260	*8.250	5.150	*9.340	6.700	*11.130	9.180	*14.560	13.810	
	1,5 m	kg *5.970	4.160	8.080	4.980	*10.080	6.400	*12.480	8.630	*17.080	12.710	
	0,0 m	kg *6.490	4.200	7.930	4.840	10.240	6.160	*13.330	8.230	*18.230	12.080	*8.100 *8.100
	-1,5 m	kg 7.210	4.410	7.850	4.770	10.070	6.010	*13.500	8.010	*18.100	11.830	*12.160 *12.160
	-3,0 m	kg *7.960	4.870			10.040	5.980	*12.870	7.960	*16.900	11.840	*17.440 *17.440
	-4,5 m	kg *7.780	5.800			*8.470	6.100	*11.210	8.070	*14.530	12.040	*19.380 *19.380
	-6,0 m	kg *6.950	*6.950					*7.520	*7.520	*10.320	*10.320	*13.110 *13.110



A – Avstand fra svingsenter

B – Skuffens frie høyde

C – Løftekapasiteter

	6,0 m	kg *6.960	5.740		*8.760	7.030						
	4,5 m	kg *7.030	5.110	*7.650	5.180	*9.270	6.840	*10.700	9.470			
	3,0 m	kg *7.310	4.780	8.170	5.070	*9.950	6.580	*12.060	8.950	*16.280	13.280	
	1,5 m	kg 7.550	4.660	8.030	4.950	10.430	6.330	*13.170	8.500	*18.170	12.430	
	0,0 m	kg 7.720	4.740	7.940	4.860	10.220	6.150	*13.660	8.210	*18.460	12.070	
	-1,5 m	kg 8.270	5.040			10.130	6.070	*13.400	8.090	*17.600	12.010	*13.300 *13.300
	-3,0 m	kg *8.630	5.720			*9.470	6.120	*12.240	8.130	*15.750	12.120	*20.330 *20.330
	-4,5 m	kg *8.140	7.230					*9.690	8.340	*12.560	12.420	*15.600 *15.600
	-6,0 m	kg										

– Løftekapasitet foran

– Løftekapasitet over siden

– Løftekapasitet ved maks. rekkevidde

Med 600 mm belleplater

	6,0 m	kg *9.390	6.410		*9.500	6.980	*10.450	9.780				
	4,5 m	kg 9.010	5.640		*9.880	6.820	*11.530	9.370	*14.810	14.090		
	3,0 m	kg 8.440	5.260		*10.440	6.600	*12.760	8.890	*17.560	12.960		
	1,5 m	kg 8.280	5.130		10.470	6.390	*13.640	8.500				
	0,0 m	kg 8.510	5.240		10.310	6.250	*13.820	8.290	*18.210	12.180		
	-1,5 m	kg 9.230	5.650		10.280	6.220	*13.200	8.240	*16.870	12.220	*12.670 *12.670	
	-3,0 m	kg *8.940	6.560				*11.560	8.330	*14.570	12.400	*17.260 *17.260	
	-4,5 m	kg *7.850	*7.850						*10.630	*10.630		
	-6,0 m	kg										

Vekt:

Med 2,2 og 2,6 m stikke: skuffelenke og skuffesynder: 470 kg

Med 3,2 og 4,0 m stikke: skuffelenke og skuffesynder: 435 kg

	6,0 m	kg *9.870	6.980			*10.830	9.650					
	4,5 m	kg *9.720	6.050		*10.110	6.740	*11.850	9.240	*15.470	13.790		
	3,0 m	kg 9.030	5.600		*10.590	6.530	*12.990	8.770				
	1,5 m	kg 8.840	5.450		10.410	6.340	*13.720	8.410				
	0,0 m	kg 9.120	5.580		10.280	6.220	*13.710	8.230	*17.640	12.120		
	-1,5 m	kg *9.740	6.070		*10.070	6.230	*12.880	8.220	*16.140	12.210		
	-3,0 m	kg *9.380	7.220				*10.940	8.360	*13.650	12.430	*15.120 *15.120	
	-4,5 m	kg *7.880	*7.880						*9.210	*9.210		
	-6,0 m	kg										

* Løftekapasiteten er begrenset av den hydrauliske kapasiteten og ikke av tippelasten. Løftekapasitetene er basert på SAE standard nr. J1097. De angitte verdiene utgjør maks. 87% av den hydrauliske løftekapasitet eller 75% av tippelasten. Løftekapasiteter er oppgitt basert på løfting i enden av stikka. Ved løfting med ekstra redskaper montert i enden av stikka, må vekten på det ekstra redskapet trekkes fra oppgitt verdi.

Hydraulisk gravemaskin

PC360LC/NLC-10

Standard og ekstrautstyr

MOTOR

Komatsu SAA6D114E-5 turboladet 'common rail' direkteinnsprøytet dieselmotor	●
Tilfredsstillende EU Steg IIIB/EPA Tier 4 interim	●
Sugende kjølevifte	●
Rask oppvarming av dieselmotor	●
Automatisk overopphetingsvakt på motor	●
Dieselmåler	●
Automatisk turtallsreduksjon	●
Start og stopp på nøkkel	●
Motor kan utstyres med start sperre kode	●
Dynamo 24 V/60 A	●
Starter 24 V/11 kW	●
Batterier 2 × 12 V/155 Ah	●

HYDRAULIKKSYSTEM

Elektronisk lukket senter lastkjennende hydraulikk (E-CLSS) HydrauMind	●
Samkjørt kontroll av motor og hydraulikk (PEMC)	●
6 arbeidsprogram: Power-, økonomi-, hammer-, redskap power og redskap økonomi og løft-funksjon	●
PowerMax program	●
Justerbare hydrauliske spaker for bom, stikke, skuffe og sving med proporsjonalstyring av tilleggautstyr og 3 ekstra trykknapper	●
To-funksjons bombetjening	●
Forberedt for hydraulisk hurtigkoblingsfeste	●
Ekstra hydraulikkfunksjoner	○

UNDERSTELL

Beltestyringer	●
Deksel under sentersvivel	●
600, 700, 800, 850 mm trekammede belteplater	○
Hele beltestyringer	○

FØRERHUS

Forsterket SpaceCab™ sikkerhetshytte, med høyt overtrykk og tette pakninger, montert på viskosedempere og med fargede sikkerhetsglass, stort takvindu med solskjerm, frontrute som kan løftes opp og låses, demonterbar nedre frontrute, vinduspussere foran med intervallpusser, rullegardin, sigarettenner, askebeholder, oppbevaringshylle, gulvmatte	●
Luftdempet sete med høy rygg, korsryggstøtte, varme i setet, konsollmonterte armlener med høydejustering og rullebelte	●
Automatisk klimakontrollsystem	●
12/24 Volt strømuttak	●
Flaske og dokumentholder	●
Varm/kald oppbevaringsboks	●
Radio	●
AUX-inngang (MP3 jack)	●
Nedre vinduspusser	●
Regnskjerm (ikke for bruk sammen med OPG)	●

SERVICE OG VEDLIKEHOLD

Automatisk lufting av drivstoffsystem	●
Dobbelt luftfilter med indikator og automatisk støvfjerning	●
KOMTRAX™ - Komatsu trådløst maskinkontrollsystem	●
Multifunksjons, videokompatibel fargemonitor med overvåkingsystem (EMMS) og veiledning om effektivitet	●
Verktøy	●
Service punkter	●
Sentralsmøring	●

ARBEIDSUTSTYR

Mono bom	●
2,2 m; 2,6 m; 3,2 m; 4,0 m stikker	○
Skuffe	○
Komatsu hydrauliske hammere	○

SIKKERHETSUTSTYR

Ryggekamera	●
Elektrisk horn	●
Overlastvarsel	●
Beltealarm	●
Slangebruddsventiler på bomcilindere	●
Speil og håndtak	●
Hovedbryter for batterier	●
ROPS som imøtekommer ISO 12117-2:2008	●
Nødstoppbryter for motor	●
Slangebruddsventil på stikkessylinder	●
OPG Level II frontbeskyttelse (FOPS), hengslet type	○
OPG Level II førerhusbeskyttelse (FOPS)	○
Ekstra ryggkamera, høyre side	○

FREMDRIFT OG BREMSER

Hydrostatisk framdrift med 3 hastigheter og automatgir via navreduksjon, med hydraulisk drifts- og parkbrems	●
Pedaler og spaker for belting	●

LYSUTSTYR

Arbeidsllys: 2 på overramme, 1 på bom (v.side)	●
Ekstra arbeidsllys: 4 foran på hytte, 1 bak på hytte, 1 på bom (h.side), 1 på motvekt og roterende varsellys	○

ANNET UTSTYR

Standard motvekt	●
Samlet smørepunkter for graveutstyr og svingkrans	●
Elektrisk bunkringspumpe med automatisk stopp	●
Bioolje	○
Spesiallakkering	○

Annet ekstrautstyr på forespørsel

- standardutstyr
- ekstrautstyr

Din Komatsu forhandler:

Din totalleverandør



Ulvenveien 84, Postboks 185 Økern, 0510 Oslo. Tlf: 22 88 72 00
www.hesselberg.no

KOMATSU

Komatsu Europe
International NV
Mechelsesteenweg 586
B-1800 VILVOORDE (BELGIUM)
Tel. +32-2-255 24 11
Fax +32-2-252 19 81
www.komatsu.eu

UWSS14701 02/2012

Materials and specifications are subject to change without notice.
KOMATSU is a trademark of Komatsu Ltd. Japan.