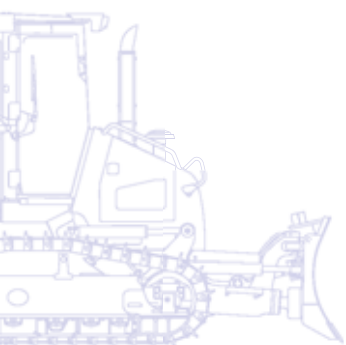


# KOMATSU



Bulldozer

## D37EX/PX-22



**MOTOR VERMOGEN**  
67,7 kW / 90,8 PK @ 2.200 tpm

**BEDRIJFSGEWICHT**  
D37EX-22: 8.300 kg  
D37PX-22: 8.650 kg

# Externe kenmerken

Komatsu D37EX/PX-22 bulldozers staan voor betrouwbaarheid, veelzijdigheid - en waarde voor uw geld. Het hydraulisch systeem, drijfwerk, frame en alle belangrijke onderdelen zijn origineel Komatsu. Het resultaat is een machine met onderdelen ontworpen om als één geheel een optimaal rendement te leveren. Dankzij zijn zeer schuin aflopende neus door de achteraan geïnstalleerde koelventilator is hij uniek op de huidige markt.

## Ongeëvenaarde zichtbaarheid en veiligheid

- Unieke zeer schuin aflopende neus
- Naar voren geschoven cabine
- Geïntegreerde ROPS/FOPS

## Hoog rendement en laag brandstofverbruik

- Krachtige Komatsu ecot3-motor
- Voldoet aan EU Stage IIIA en EPA Tier III
- Uiterst efficiënte hydrostatische aandrijflijn
- Krachtig PAT blad
- Elektronisch gestuurde, hydraulisch aangedreven ventilator



**MOTOR VERMOGEN**  
67,7 kW / 90,8 PK @ 2.200 tpm

**BEDRIJFSGEWICHT**  
D37EX-22: 8.300 kg  
D37PX-22: 8.650 kg

## Maximaal comfort voor de bestuurder

- Voortreffelijk zicht rondom (360°)
- Ruime en geluidsvrije cabine met luchtdrukregeling
- Eenvoudige bediening met de Palm Command Control System-hendels (PCCS)
- Luchtgeveerde bestuurdersstoel, die dicht bij het zwaartepunt geplaatst is



## Gemakkelijk onderhoud

- Achteraan geïnstalleerde radiator met swing-up hydraulisch aangedreven ventilator
- Monitor met autodiagnose-functie
- Vlotte en praktische toegang voor het onderhoud



## Uitstekende betrouwbaarheid en duurzaamheid

- Modulaire bouw van het drijfwerk
- Dik staalplaat overal gebruikt
- Hoofdframe bestaat uit gelaste en gegoten onderdelen

**KOMTRAX**

Komatsu satellietvolgsysteem



# Ongeëvenaarde zichtbaarheid en veiligheid

## Het beste zicht

Dankzij zijn zeer schuin aflopende neus biedt de D37EX/PX-22 de beste zichtbaarheid die beschikbaar is op de markt van de bulldozers. Dit unieke kenmerk verhoogt het rendement en de veiligheid op het werkterrein aanzienlijk. De bestuurder heeft nu te allen tijde zicht op de volledige bovenkant van het blad én op voorwerpen dicht bij het blad. De naar voren geschoven cabine met geïntegreerde ROPS/FOPS en grote ramen biedt meer ruimte en brengt de bestuurder dicht bij het blad, wat het zicht op het blad en het comfort nog meer bevordert.

## Veilige en eenvoudige toegang

De D37EX/PX-22 biedt de bestuurder een vlotte toegang tot de cabine en een maximale veiligheid. De machine werd daartoe uitgerust met heel wat leuning en toegangstreden zowel in als buiten de cabine. Bovendien zijn ook de meeste onderhoudspunten makkelijk bereikbaar, bijvoorbeeld om te tanken of de ramen te wassen.









# Hoge productiviteit en laag brandstofverbruik

## Een schone, krachtige motor

Een krachtige en brandstof-ef-  
ficiënte motor maakt van de  
D37EX/PX-22 een uitstekende  
performer zowel in ripping-  
als in dozing-operaties. Deze  
67,7 kW/90,8 PK ecot3 motor is  
uitgerust met een nieuwe verbran-  
dingskamer met geoptimaliseerde  
ontsteking en timing van de ver-  
branding. De bedrijfsdruk van het  
nieuwe common rail systeem werd  
verhoogd met het oog op een bete-  
re injectie en efficiënter brandstof-  
verbruik. De lucht-lucht warmtewis-  
selaar verlaagt de temperatuur van  
de perslucht van de aanjager naar  
de cilinders en draagt zo bij tot een  
nog efficiënter brandstofverbruik.

## Voldoet aan EU Stage IIIA

De nieuwe Komatsu ecot3 mo-  
tortecnologie vermindert NOx-  
emissies en de uitstoot van fijne  
deeltjes; ze verlaagt het brand-  
stofverbruik en het geluidsnive-  
au van de motor. De Komatsu  
SAA4D95LE-5 is gecertificeerd voor  
de EPA Tier III en EU Stage IIIA  
emissieregels.

## Uiterst efficiënte hydrostatische aandrijflijn

De hydrostatische aandrijflijn is een  
belangrijke factor in de prestaties  
van de D37EX/PX-22 bulldozer. Ze  
biedt een hoge trekkracht op de  
trekstang wanneer nodig en een ui-  
terst brandstof-ef-  
ficiënte aandrijflijn  
voor nivelleer- en precisiewerk. De  
bestuurder heeft de keuze uit twee  
werkmodi - "quick-shift" of "va-  
riable speed" (variabele snelheid)  
- waarmee de machine perfect kan  
worden afgestemd op zeer uit-  
eenlopende toepassingen, en dat  
bovendien op een zuinige en zeer  
eenvoudige manier.

## Hydrostatisch besturingssysteem transmissie

De unieke, door Komatsu ontwor-  
pen hydrostatische transmissiecon-  
troller (HST) controleert de presta-  
ties van de motor en de belasting  
van de werkuitrusting / bij het  
rijden. Hij stuurt de cilinderinhoud  
van de HST-pomp en de motor om  
een optimale snelheid en trek-  
kracht te halen. Daarnaast biedt de  
controller ook heel wat vermogen  
aan de beide rupsbanden tijdens  
het draaien, zodat de machine zelfs  
bij lage snelheden kan tegendraaien  
waardoor de D37EX/PX-22 bijzon-  
der manoeuvreerbaar is.

## Automatische verandering van versnelling

Doordat de Komatsu HST-control-  
ler de rijsnelheid automatisch en  
traploos wijzigt bij elke snelheid  
(afhankelijk van de last of de ter-  
reinomstandigheden), kan met deze  
machine efficiënt gewerkt worden  
zonder schokken bij het schakelen.  
Deze modus zorgt ervoor dat de  
bulldozer zijn snelheid verandert op  
het best mogelijke ogenblik, wat  
de productiviteit ten goede komt  
en een optimaal brandstofverbruik  
oplevert.



Motor Komatsu SAA4D95LE-5



1. Aanduiding motorsnelheid
2. Vooraf ingestelde knop voor achteruitrijnsnelheid
3. Vooraf ingestelde knop voor instelling "Quick shift" / "variabele snelheid"





## Efficiënte hydrostatisch aangedreven koelventilator voor de motor

De ventilator werkt altijd op de laagste aangepaste snelheid. Rotatie en snelheid worden elektronisch aangepast, gebaseerd op de motortemperatuur en de hydraulische olie. Dit vermindert het brandstofverbruik en de geluidsniveaus en verbruikt minder PK dan een riemaangedreven ventilator. Voor extra efficiëntie heeft de ventilator ook een grotere oppervlakte. Deze complete oppervlakte wordt beschermd door een fijn rooster om te vermijden dat kleine deeltjes de ventilator binnendringen.





# Maximaal comfort voor de bestuurder

## Vlot rijden en lage geluidsniveaus

De cabine op de D37EX/PX-22 werd naar voren geschoven. Daardoor zit de bestuurder nu dicht bij het zwaartepunt van de machine. De ripper bevindt zich nog steeds in het gezichtsveld van de bestuurder, zodat die een voortreffelijk zicht op het blad behoudt. Bovendien heeft de cabine de laagste geluidsniveaus en de hoogste stabiliteit van alle bulldozers op de markt. De met siliconenolie gevulde schokdempers op de cabine isoleren de bestuurdersruimte van de machine en absorberen trillingen. Het resultaat is een stille, comfortabele werkomgeving. De nieuwe positie van de radiator - achteraan de machine - evenals de lage snelheid van de hydraulisch aangedreven koelventilator zorgen voor een verdere vermindering van de geluidsniveaus.

## Overdruk in de cabine om binnendringen van stof te vermijden

Het nieuwe ontwerp van de geïntegreerde ROPS/FOPS-cabine en de brede, getinte ruiten zorgen voor een uitstekende zichtbaarheid in alle richtingen. De cabine beschikt bovendien over een uitstekende dichting, luchtfilters en een hogere interne luchtdruk om te vermijden dat er stof zou binnendringen. Daarenboven is het kwalitatieve interieur afgewerkt met geluidabsorberend materiaal.

## Eenvoudige machinebesturing

Het ergonomische Palm Command Control System (PCCS) garandeert een efficiënte en comfortabele besturing van de machine. De bladbediening met joystick maakt gebruik van PPC (Proportional Pressure Control - Proportionele drukregeling) voor uiterst nauwkeurig werk, voortreffelijke en probleemloze nivelleerwerken en een hogere productiviteit.

## Volledig regelbare, luchtgeveerde zetel

De bestuurderszetel en besturingsjoysticks behoren tot de belangrijkste onderdelen van de werkuitrusting van de bestuurder. De comfortabele, luchtgeveerde zetel, compleet met hoofdsteun, geeft de bestuurder een veilig en comfortabel gevoel.







# Uitstekende betrouwbaarheid en duurzaamheid

## Loopwerk met laag zwaartepunt

Het Komatsu-dozer ontwerp is bijzonder degelijk en biedt uitstekende nivelleringscapaciteiten bij een hoge stabiliteit. De zware uitvoering van rupsbanden met grote busdiameters en hoogstaande oliedichtingen garanderen een lange levensduur van de rupsbanden.

## EX loopwerk

Het loopwerk in EX-opstelling werd speciaal ontworpen voor werken op een harde ondergrond. De weinig tot middelmatig brede rupsplaten en de zware uitvoering van de loopketting garanderen een groot contactoppervlak tussen de machine en de grond, wat maximale stabiliteit, nivelleringsprestaties en levensduur van het loopwerk oplevert.

## PX loopwerk

Het loopwerk in PX-opstelling is ideaal voor werken op een zachte bodem. De brede rupsplaten en de schuurbestendige zware uitvoering van de loopketting garanderen een groot contactoppervlak tussen de machine en de grond, wat maximale stabiliteit, nivelleringsprestaties en levensduur van het loopwerk oplevert.

## Modulaire bouw

Bij het ontwerp van de D37EX/PX-22 streefde men er vooral naar een bulldozer te creëren met een lage onderhoudskost en een lange levensduur. Een doelstelling die bereikt kon worden door de complexiteit van de componenten te verminderen en gebruik te maken van een sterk modulaire vormgeving.

## Verbeterde stijfheid en duurzaamheid

Voor het eendelige trackframe-ontwerp van Komatsu wordt gebruikgemaakt van dikker box section materiaal; de uiterst starre framestructuur, de dikkere platen en de stalen gietstukken zorgen voor een verhoogde betrouwbaarheid en duurzaamheid. Beide frames bestaan uit minder gelaste componenten en verlenen de D37EX/PX-22 een verbeterde stijfheid en sterkte.



Modulaire bouw



Uiterst starre framestructuur uit één stuk





*Neusbescherming uit één stuk  
De vereenvoudigde en uiterst starre  
structuur met dikke platen vermindert  
de trillingen en verlengt de levensduur.*

# Gemakkelijk onderhoud

## Vlotte en praktische toegang voor het onderhoud

De doordacht geplaatste onderhoudspanelen bieden handige en veilige toegang tot de dagelijkse onderhoudspunten. De radiator bevindt zich aan de achterkant van de machine, waardoor brandstof- en oliefilters gemakkelijk bereikbaar zijn langs de voorzijde van het motorcompartiment. Afzonderlijke smeerpunten vereenvoudigen de smering van de C-frame assen en de hoekcilinderlager.

## Motorbescherming

Een brede, dubbele motorluchtfiler zorgt voor een maximale bescherming van de motor. Tegelijkertijd stroomt de brandstof via een voorafgaande filter met waterscheiding en een speciale eindfilter die de levensduur van de motor maximaliseert, wat de onderhoudskosten minimaliseert. Bovendien bevindt de koelventilator voor de motor zich aan de achterkant van de machine, waardoor de hoeveelheid stof bij de luchtinlaat van de motor aanzienlijk vermindert. Op de inlaat zit standaard een regendop en de optionele voorafgaande luchtfiler zorgt ervoor dat deze regendop makkelijk vervangen kan worden – zelfs in heel stoffige omgevingen en om de intervallen tussen het schoonmaken van de luchtfilters te verlengen.

## Monitor met autodiagnosefunctie

De multifunctionele monitor geeft de tijd aan dat de machine werkt, motortoerental, brandstofniveau en koelwatertemperatuur en dit alles in real-time. De machinist krijgt hier alle info over onderhoud en service zoals wanneer de oliefilters dienen vervangen te worden of als er zich abnormale zaken voordoen. Bijkomend krijgen de mechanici van Komatsu gedetailleerde informatie zonder enige externe info te moeten raadplegen.

## Beschermde hydraulische leidingen

Komatsu heeft de hydraulica van de werkapparatuur zo ontworpen dat de onderhoudskosten verminderen. Alle hydraulische leidingen zijn uitstekend beschermd met een speciale voering en zitten waar mogelijk in de stalen structuren ingewerkt.



*Unieke toegang aan de voorkant*



*Rupsbandbescherming, midden en eindsectie*





## Omkeerbare, naar boven klappende ventilator

De D37EX/PX-22 omvat een swing-up ventilator met een via een gasveer ondersteund hefvergrendelingssysteem waardoor de radiator, de oliekoeler en de warmtewisselaar makkelijker toegankelijk zijn. De swing-up optie zorgt ervoor dat de koelkernen makkelijker bereikbaar zijn. De hydraulische ventilator beschikt over een "reinigings"-modus. De ventilator draait aan volle snelheid in de omgekeerde richting om de radiatoren te reinigen, wat de onderhoudskosten doet dalen en het brandstofverbruik verbetert.





# Komatsu satellietvolgsysteem

## KOMTRAX

KOMTRAX™ is een revolutionair volgsysteem voor machines, ontworpen om tijd en geld te besparen. U kunt uw machine nu altijd en overal volgen. Waardevolle machinegegevens, die u ontvangt via de KOMTRAX™ website, kunt u gebruiken om uw onderhoudsplanung en machineprestaties te optimaliseren.

KOMTRAX™ kan u helpen bij:

### Volledige machinebewaking

Het verzamelen van gedetailleerde bedrijfsgegevens om te weten wanneer uw machines gebruikt worden en hoe productief ze zijn.

### Totaal vlootbeheer

Voortdurende registratie van de plaats waar uw machines zich bevinden en ontmoediging van onbevoegd gebruik of diefstal.

### Volledige machinestatus

Ontvangen van waarschuwingen, alarmboodschappen en voorzorgsmaatregelen via een website of per e-mail, om u te helpen bij de planning van het onderhoud en met het oog op een langere levensduur van de machine.

Vraag voor meer informatie over KOMTRAX™ uw Komatsu dealer naar de meest recente KOMTRAX™ brochure.







**Machinerwerktijd** - Met de grafiek "dagelijks werkoverzicht" beschikt u over de exacte tijdsgegevens over hoe lang de motor gedraaid heeft: wanneer uw machine gestart en uitgeschakeld werd, én de hele tijd dat de motor gedraaid heeft.



**Onderhoudsplanning** - Om de productiviteit te verhogen en de onderhoudsplanning te verbeteren, ontvangt u een bericht wanneer onderdelen als filters of olie moeten worden vervangen.



**Vlootlocatie** - In de machinelijst vindt u meteen al uw machines terug, zelfs die in andere landen.



**Traceren van de machine tijdens transport** - Als uw machine vervoerd wordt, stuurt KOMTRAX™ reisberichten naar de website of via e-mail naar u, zodat u kunt nagaan waar de machine zich bevindt. U wordt ook op de hoogte gebracht als de machine op haar bestemming is.



**Alarmmeldingen** - Een alarm kan worden gemeld via de KOMTRAX™ website en via e-mail.



**Meer veiligheid** - Met de functie "motorvergrendeling" kunt u instellen wanneer een machine mag worden gestart. En met "geofence" stuurt KOMTRAX™ u een melding telkens als uw machine zich binnen of buiten een vooraf bepaald werkgebied beweegt.



## Komatsu dozer bladen

Komatsu gebruikt een dozerblad met ingebouwde kaststructuur. Deze geeft de hoogste weerstand bij een laag gewicht. Dit bevordert de totale bladmanoeuvrbaarheid. Hoogslijtvaste staalsoorten werden gebruikt in de voor- en zijkanten van het blad voor een hogere duurzaamheid. Dankzij de speciale vorm van het blad kan dit gebruikt worden voor een ruim gamma aan materialen, met een goede bladpenetratie, en lage rolweerstand van het blad als resultaat. Als resultaat dragen Komatsu-bladen bij tot een laag brandstofverbruik bij een hoge productie.

## Recht PAT blad

Het rechte „Power Angle Tilt“ (PAT) blad heeft een breed toepassingsgebied. De verbinding tussen het dozerblad en het frame is uitgevoerd met een nieuw „centreball concept“. Hierbij is gebruik gemaakt van een grote bol diameter die een goede mechanische weerstand combineert met een hoge slijtvastheid.

## Komatsu rippers

Komatsu rippers zijn ontworpen voor een perfecte combinatie van hoog rendement en een lange levensduur. De schacht is bevestigd met speciaal ontworpen slijtbestendige delen voor een grotere duurzaamheid, die een perfecte penetratie bieden in verschillende soorten materialen.

## Meertands parallellogram ripper (EX) (in optie)

De meertands parallellogram ripper is standaard voorzien met 3 ripperschachten, maar kan makkelijk omgevormd worden tot een enkeltands of tweetands ripper, afhankelijk van de uit te voeren werken. Het sterke parallellogramontwerp biedt een rechte schachtbeweging, aangepast aan de verschillende toepassingen op de werkplaats.

## Komatsu-Topcon machinebesturingssystemen

De Komatsu-Topcon machinebesturingssystemen zijn de beste manier om de dozerbladsturing te automatiseren. Afhankelijk van het gebruikte besturingssysteem kan de bladsturing via indicatie of volledig geautomatiseerd verlopen. Hierdoor kunnen zelfs onervaren bestuurders veel sneller werken en kwalitatief werk leveren bij nivelleringswerkzaamheden. Alle gegevens van de laser- of de GPS-systemen zijn doorlopend beschikbaar via een scherm in de cabine waarop duidelijk de helling en het niveau aangegeven zijn.

Er zijn twee verschillende systemen voor Komatsu bulldozers verkrijgbaar.

Tweedimensionaal (2D): voor de creatie van vlakke terreinen, eventueel gecombineerd met een helling afhankelijk van de configuratie. Deze systemen omvatten één of twee laserontvangers en/of een hellingsensor geïnstalleerd op het dozerblad.

Driedimensionaal (3D): voor het ontwerp van eender welk complex landschap. Dit vereist gps-ontvangers en kan uitgebreid worden met een lasersysteem voor precisie tot op millimeter niveau.







# Specificaties

## MOTOR

Model ..... Komatsu SAA4D95LE-5  
Common rail directe dieselinjectie, watergekoeld,  
4-takt, intercooler turbolader

Motor vermogen  
bij een motortoerental van .....2.200 tpm  
ISO 14396 .....67,7 kW/90,8 PK  
ISO 9249 (netto vermogen) .....66,0 kW/88,5 PK

Aantal cilinders ..... 4  
Boring x slag .....95 x 115 mm  
Cilinderinhoud ..... 3,26 l  
Regelaar ..... Bij alle snelheden, elektronisch  
Radiatorventilator ..... Hydraulisch  
Smeersysteem  
Methode..... Tandwielpompe, druksmering  
Filter ..... Doorstroomfilter

## HYDROSTATISCHE TRANSMISSIE

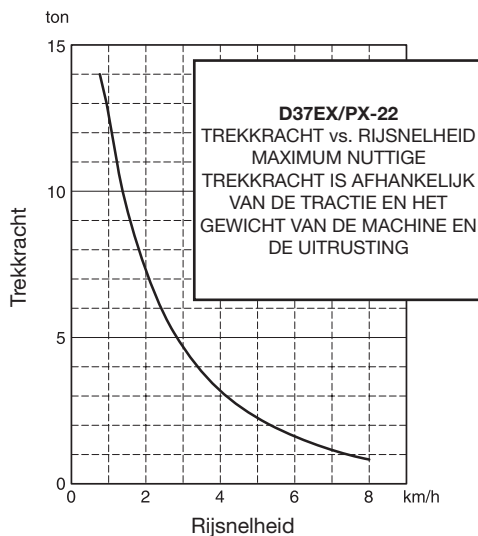
De tweebaan, hydrostatische transmissie biedt een oneindig aantal snelheidsveranderingen tot max. 8,5 km/h. De rijmotoren met variabel vermogen stellen de bestuurder in staat om de optimale snelheid te kiezen in functie van het specifieke werk. Versnellingsveergrendelingshendel en neutrale schakelaar.

## MAX. RIJSNELHEID

Quick shift modus	Vooruit	Achteruit
1e	0 - 3,4 km/h	0 - 4,1 km/h
2e	0 - 5,6 km/h	0 - 6,5 km/h
3e	0 - 8,5 km/h	0 - 8,5 km/h

Modus voor variabele snelheid	Vooruit	Achteruit
	0 - 8,5 km/h	0 - 8,5 km/h



## EINDAANDRIJVING

Type ..... Planetaire versnellingsbak met dubbele reductie  
Tandwielen ..... Vastgebouwd voor eenvoudige wissel

## STUURSYSTEEM

Type .....HST hydrostatisch stuursysteem  
Stuurcontrole ..... PCCS-hendel  
Bedrijfsremmen ..... Hydraulische dynamische rem  
met pedaalbediening

Minimum draaicirkel (draaibeweging)  
D37EX-22 .....2,0 m  
D37PX-22 .....2,2 m  
Gemeten aan de rupsbandsporen op de grond.

## LOOPWERK

Ophanging ..... Vast type  
Rupsbandframe ..... Schaalconstructie in hoogwaardig,  
breukvast staal

Rupsplaten .....Afgedicht en gesmeerd  
Spanning ..... Combinatie van veer- en hydrauliekdruk  
Rupsen (aan elke kant) ..... 41  
Ribhoogte (éénribsrupsplaten) .....47 mm  
Looprollen (aan elke zijde) ..... 6  
Rupsbandbreedte (standaard)  
D37EX-22 .....400 mm  
D37PX-22 .....600 mm

Bodemcontactzone  
D37EX-22 .....17.900 cm<sup>2</sup>  
D37PX-22 .....26.900 cm<sup>2</sup>

Gronddruk  
D37EX-22 .....0,46 kg/cm<sup>2</sup>  
D37PX-22 .....0,32 kg/cm<sup>2</sup>

Met inbegrip van PAT-blad, trekhaak, stalen cabine, bestuurder, smeermiddelen, koelvloeistof en volle brandstoftank.

## BEDRIJFSGEWICHT (BENADEREND)

Met inbegrip van PAT-blad, trekhaak, stalen cabine, bestuurder, smeermiddelen, koelvloeistof en volle brandstoftank.

D37EX-22 ..... 8.300 kg  
D37PX-22 ..... 8.650 kg

## BIJVULCAPACITEITEN TIJDENS ONDERHOUD

Koelsysteem ..... 18 l  
Brandstoftank ..... 195 l  
Motorolie ..... 11 l  
Hydraulische tank ..... 60 l  
Eindaandrijving (aan elke kant) ..... 3,5 l

## MILIEU

Motoruitstoot ..... Voldoet volledig aan de Europese Stage IIIA uitstootemissionormen

Geluidsniveaus  
LwA Extern geluid ..... 107 dB(A) (2000/14/EC Stage II)  
LpA Geluid bestuurder .....77 dB(A) (ISO 6396 dynamisch)  
Trillingsniveaus (EN 12096:1997)\*  
Hand/arm ..... ≤ 2,5 m/s<sup>2</sup> (onzekerheidsfactor K = 1,0 m/s<sup>2</sup>)  
Lichaam ..... ≤ 0,5 m/s<sup>2</sup> (onzekerheidsfactor K = 0,2 m/s<sup>2</sup>)  
\* met het oog op een risicoanalyse volgens regulation 2002/44/EC, gelieve te verwijzen naar ISO/TR 25398:2006.

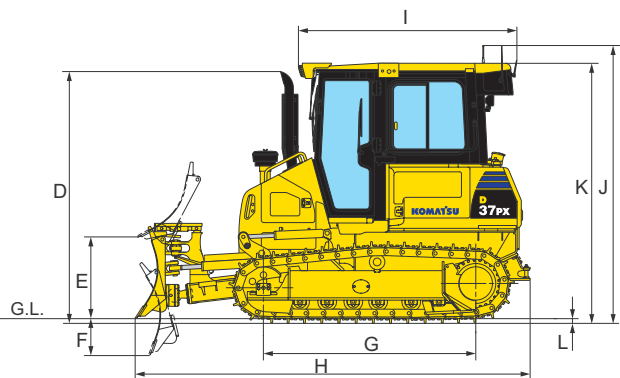
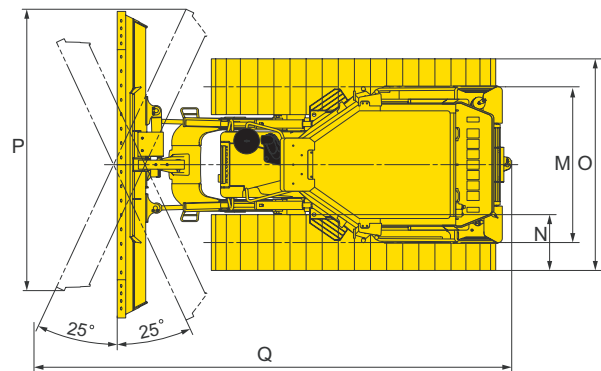
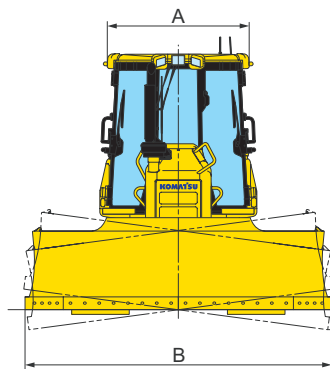


## AFMETINGEN

	D37EX-22	D37PX-22
A	1.280 mm	1.280 mm
B	2.710 mm	3.250 mm
B*	—	2.875 mm
C	370 mm	440 mm
C*	—	390 mm
D	2.635 mm	2.635 mm
E	880 mm	870 mm
F	400 mm	390 mm
G	2.240 mm	2.240 mm
H	4.190 mm	4.175 mm
I	1.785 mm	1.785 mm
J	2.945 mm	2.945 mm
K	2.750 mm	2.750 mm
L	47 mm	47 mm
M	1.510 mm	1.650 mm
N	400 mm	600 mm

O	1.910 mm	2.250 mm
P	2.490 mm	2.980 mm
P*	—	2.640 mm
Q	4.720 mm	4.820 mm
Q*	—	4.740 mm

\* smal blad for D37PX-22



Vrije hoogte boven de grond van het gestel: 315 mm

## HYDRAULISCH SYSTEEM

Type .....	CLSS (closed-centre load sensing system)
Alle regelventielen, die van het spoeltype zijn, zijn extern gemonteerd, naast de hydraulische tank.	
Maximaal debiet van de pomp .....	99 l/min
Instellingen overdrukklep bij .....	280 kg/cm <sup>2</sup>
Regelventielen van het spoeltype	
Heffen blad .....	Omhoog, houden, omlaag en zweven
Kantelen blad .....	Rechts, houden en links
Bijkomend regelventiel nodig voor ripper	
Heffen ripper .....	Omhoog, houden en omlaag
Hydraulische cilinders .....	Dubbelwerkend, zuigertype
Aantal cilinders × boring	
Heffen blad .....	2 × 75 mm
Kantelen blad .....	1 × 90 mm
Hoekverstelling blad .....	2 × 80 mm
Heffen ripper .....	1 × 105 mm

## RIPPER

Meertands ripper	
Type .....	Hydraulisch bediende ripper van het parallelgram-type
Aantal tanden .....	3
Gewicht (met hydraulische besturingseenheid) .....	695 kg
Lengte arm .....	620 mm
Maximum hoogte boven de grond .....	385 mm
Maximum graafdiepte .....	335 mm

## UITRUSTING BULLDOZER

	Totale lengte met blad	Blad lengte × hoogte	Max. hoogte boven de grond	Maximale schuifdiepte	Maximale kipverstelling	Hoekverstelling blad
1,77 m <sup>3</sup> PAT blad (EX)	4.190 mm	2.710 mm × 860 mm	880 mm	400 mm	370 mm	25°
1,95 m <sup>3</sup> PAT blad (PX)	4.175 mm	3.250 mm × 830 mm	870 mm	390 mm	440 mm	25°
1,76 m <sup>3</sup> smal PAT blad (PX)	4.175 mm	2.875 mm × 830 mm	870 mm	390 mm	390 mm	25°

De capaciteiten voor het blad zijn gebaseerd op de door SAE aanbevolen praktijk J1265.

# Bulldozer

## D37EX/PX-22

### Standaard en optionele uitrusting

#### MOTOR EN MOTORONDERDELEN

Komatsu SAA4D95LE-5 turbogeladen directe inspuiting dieselmotor, conform EU Stage IIIA/EPA Tier III	●
Voorafgaande brandstoffilter (10 micron) en brandstoffilter (2 micron)	●
Corrosieweerstand motorkoelvloeistof	●
Dynamo 60 A	●
Startmotor 4,5 kW/24 V	●
Accu's 92 Ah/2 × 12 V	●

#### TRANSMISSIE EN REMMEN

Elektronisch bestuurd HST	●
Stuurcontrole met joystick (PCSS)	●
Quick shift selectiesysteem	●
Modus voor variabele snelheid	●
Voorafgaande instellingen voor omgekeerde snelheid	●
Vertragspedaal motorsnelheid	●
Gecombineerde rem/vertragspedaal	●

#### LOOPWERK

Zware rupsplaten, één rib (EX: 400 mm; PX: 600 mm)	●
Zware uitvoering van de loopketting, oliegesmeerd met lipseal afdichting	●
Rupsbandbescherming, midden en eindsectie	●
Onderrollen bescherming over de volledige rupsplengte	○
Zware rupsplaten, één rib 460 mm (EX)	○

#### VERLICHTING

Werkverlichting, 3 cabine dak vooraan, 1 cabine dak achteraan	●
---	---

#### ONDERHOUD

Swing-out hydrostatisch aangedreven radiatorventilator met omkeerfunctie	●
Luchtreiniger droog type, dubbel element met stofindicator en evacuator	●
Waterafscheider	●
Elektronisch controlepaneel met zelfdiagnosefunctie en weergave onderhoudsbeurten	●
KOMTRAX™ - Komatsu satellietvolgsysteem	●
Gereedchapskist	●

#### CABINE

Luchtgeveerde zetel: stof, verstelbaar, hoge rugleuning	●
Veiligheidsgordel	●
Hoog gemonteerde voetsteun	●
Airconditioner	●
Pre-radio installatie-uitrusting (12 V, antenne, luidsprekers)	●
12 voltsvoeding (120 W)	●
Cabine dempingselementen	●
Achteruitkijkspiegel (in de cabine)	●
Ruitenwisser vooraan	●
Ruitenwisser achteraan	●
Ruitenwissers deuren	●
Bekerhouder	●
Houder voor boterhammendoos	○

#### HYDRAULISCH SYSTEEM

Hydraulisch stuursysteem voor dozerbladen	●
Bladcontrole met joystick	●
Hydraulisch stuursysteem voor ripper (enkel EX)	○

#### VEILIGHEIDSVORZIENINGEN

Stalen cabine, voldoet aan de ISO 3471 en SAE J1040, APR88 ROPS-normen en 3449 FOPS-normen	●
Claxon	●
Grendels, filterdoppen en deksels	●
Achteruitrijalarm	●
Brandblusapparaat	○

#### HULPSTUKKEN

Trekhaak vooraan	●
Trekhaak achteraan (niet voor gebruik met ripper)	●
Trekstang swing	○

#### UITRUSTING BULLDOZER

1,77 m³ PAT blad (EX)	○
1,95 m³ PAT blad (PX)	○
1,76 m³ smal PAT blad (PX)	○
Meertands parallellogram ripper (enkel EX)	○
Komatsu-Topcon machinebesturingssystemen	○

Andere uitrusting beschikbaar op aanvraag

- standaard uitrusting
- optionele uitrusting

Uw Komatsu-partner:

# KOMATSU

**Komatsu Europe  
International NV**  
Mechelsesteenweg 586  
B-1800 VILVOORDE (BELGIUM)  
Tel. +32-2-255 24 11  
Fax +32-2-252 19 81  
[www.komatsu.eu](http://www.komatsu.eu)

ELSS019202 09/2010

Materials and specifications are subject to change without notice.  
**KOMATSU** is a trademark of Komatsu Ltd. Japan.