



CHARIOT GRUE de MANUTENTION VALLA 900 E Capacité de Levage et de Déplacement 90 tonnes



TRACTION: par un moteur électrique DC kW 48 - 96 V, auto-ventilé, réversible, contrôlé par variateur de type MOSFET avec micro processeur.

TRANSMISSION: pont différentiel avec couplage du moteur au moyen d'une réduction sur les roues. Vitesse de translation jusqu'à 8 Km/h.

BATTERIE: 96 V - 1250 Ah. Indicateur de contrôle de l'état de charge.

SUSPENSION: oscillante avec verrouillage mécanique.

FREINS: de service, hydraulique, commandés par pédale, à tambour sur les roues directrices et sur les roues avant. De parking hydraulique.

DIRECTION: direction assistée par une électropompe 20 kW - 96 V qui actionne un moteur-crapaudine pour la rotation de l'unité de propulsion (de type ORBITOL), avec soupapes de protection et filtre.

CHÂSSIS: en tôle d'acier soudée, avec possibilité d'éjection de l'unité de propulsion.

TELESCOPE: en tôle d'acier estampée et soudée à quatre éléments avec déploiement entièrement hydraulique sur les patins de glissement en nylon.

SYSTÈME OLEOHYDRAULIQUE: électropompe kW 26 - 96 V, électro-distributeur proportionnel, contrôle des mouvements par joystick, filtre et soupapes de sécurité sur les mouvements de soulèvement et d'extraction de la flèche. Pression maximum de service 250 bar.

SYSTÈME D'ÉJECTION DE L'UNITÉ DE PROPULSION ET DES ROUES FOLLES: par cylindres hydrauliques contrôlés par un électro-distributeur proportionnel, actionné par électropompe kW 26 - 96 V. Contrôle des mouvements par joystick.

PROTEGE CONDUCTEUR: châssis en acier avec plaque de renfort en grande visibilité.

POIDS: kg. 45.000/32.000.

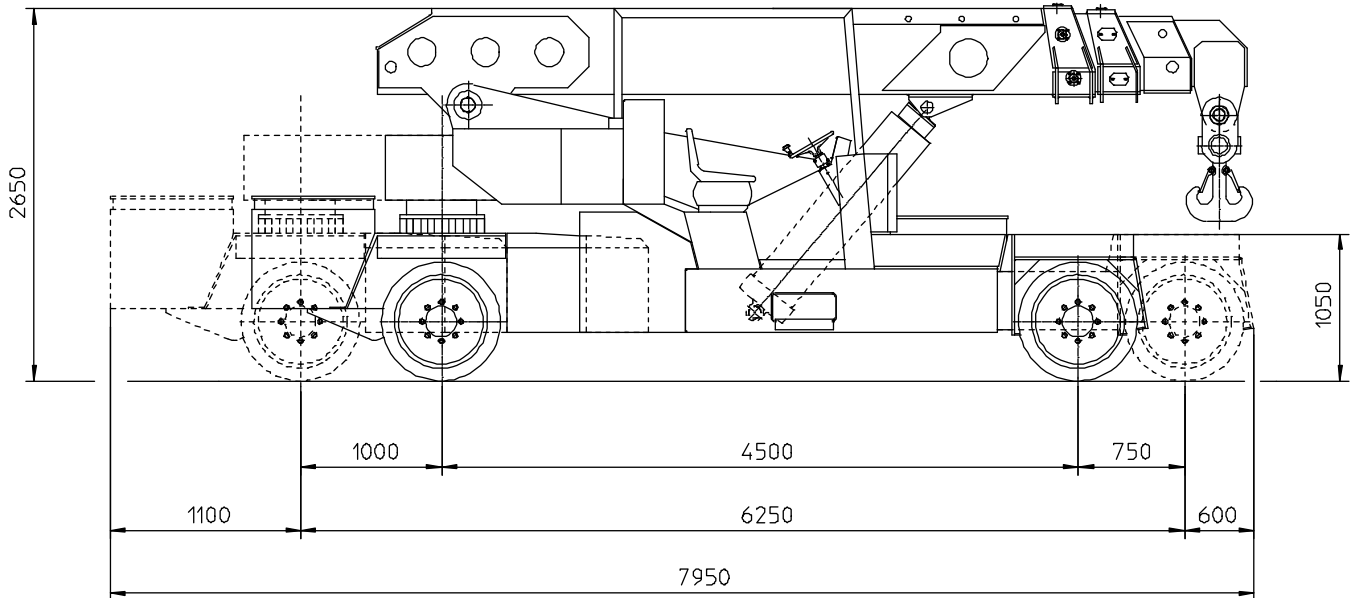
OPTIONS: L.M.I. (dispositif limiteur de moment et de charge) treuil hydraulique, commande à distance, palans hydrauliques à chaîne, nacelle, batterie, chargeur de batterie, plan de charge, réalisations spéciales sur demande.

Valla S.p.A.

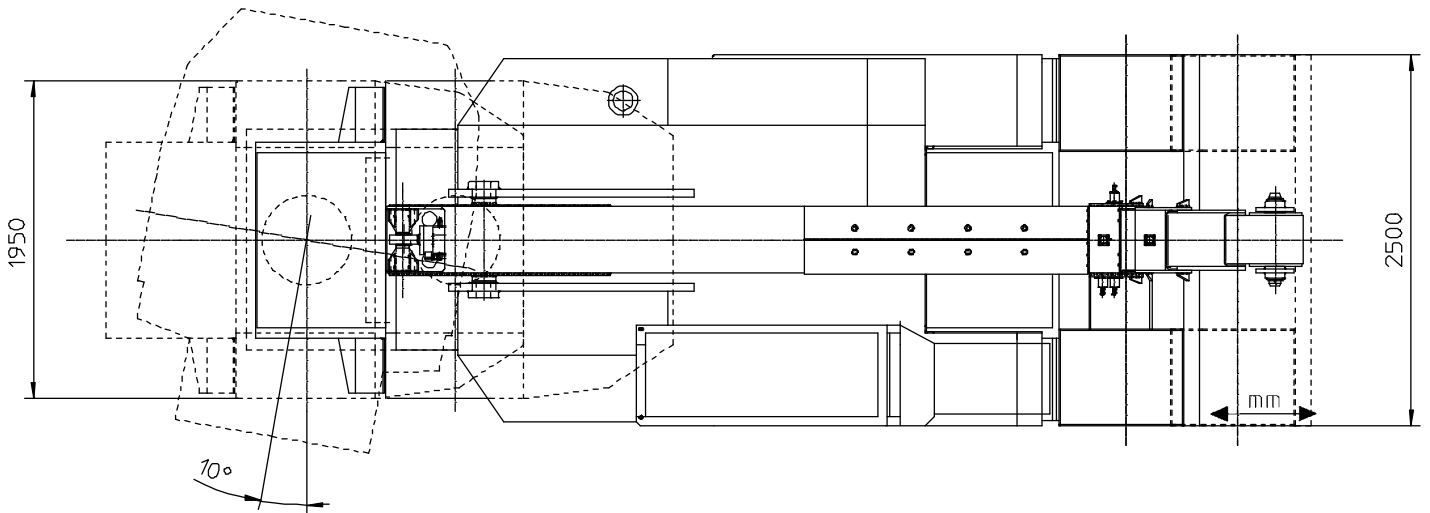
Via Piacenza, 45 - 29010 Calendasco - Piacenza - ITALIA
Tel. 0039 0523 762025 - 762004 - Fax 0039 0523 760531
Internet: www.valla.com - email: info@valla.com

La grue est conforme aux normes suivantes:

- I.S.P.E.S.L.
- DIN 15018(1,3) - 15019 (1) Classe H2 B3
- ANSI - 1994
- 98/37/CE
- 89/336/CEE



MOD. VALLA 900 E



Valla S.p.A.

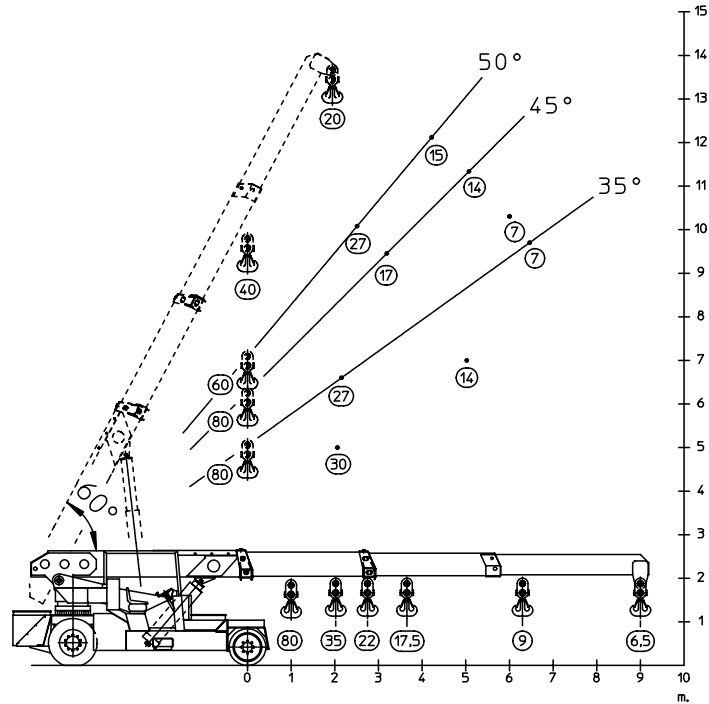
Via Piacenza, 45 - 29010 Calendasco - Piacenza - ITALIA
Tel. 0039 0523 762025 - 762004 - Fax 0039 0523 760531
Internet: www.valla.com - email: info@valla.com



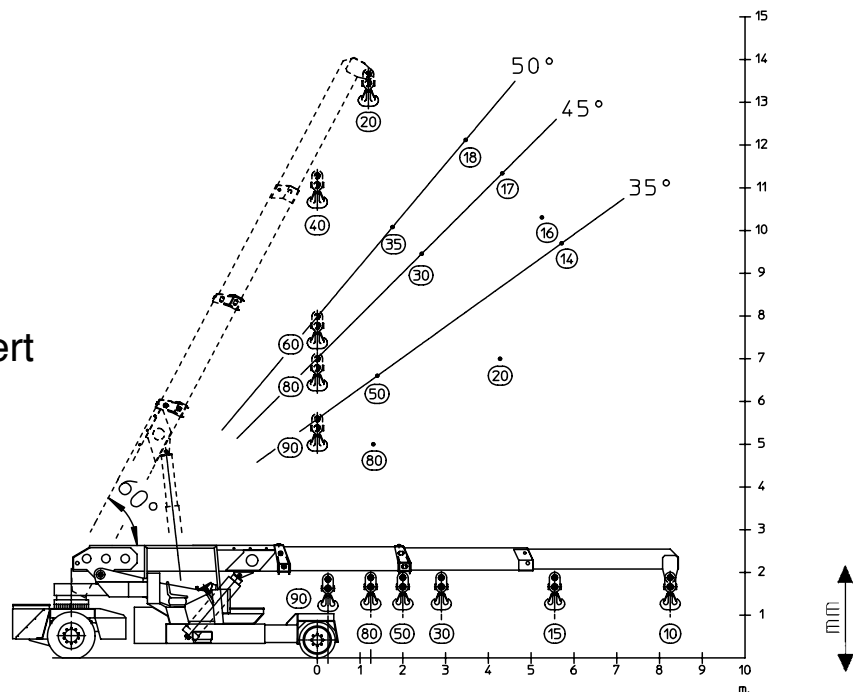


CHARIOT GRUE de MANUTENTION VALLA 900 E

av. - ar. fermè



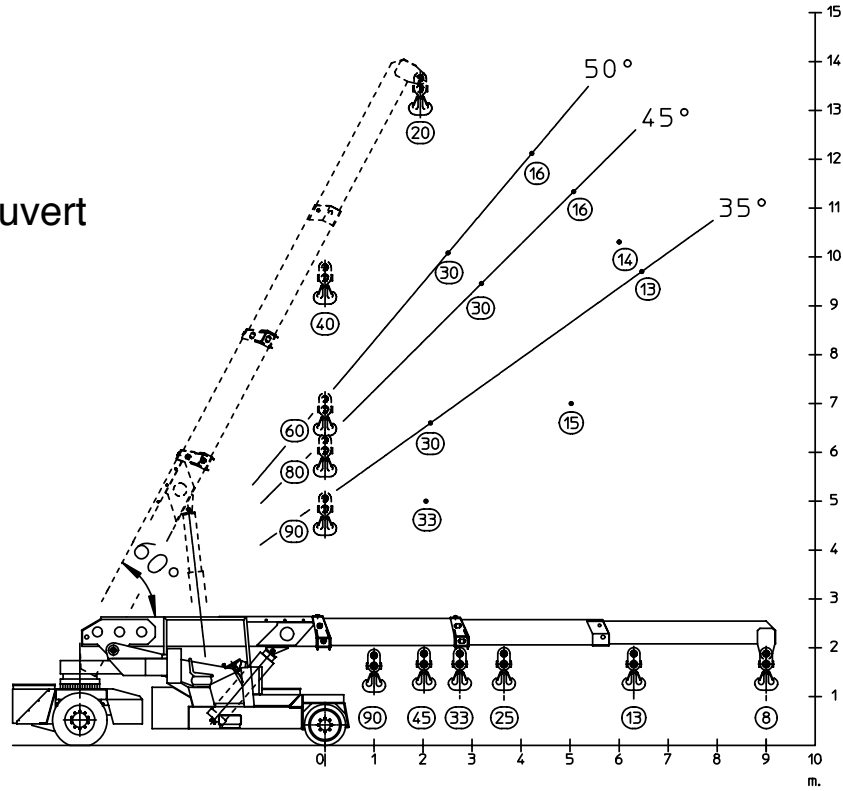
av. - ar. ouvert



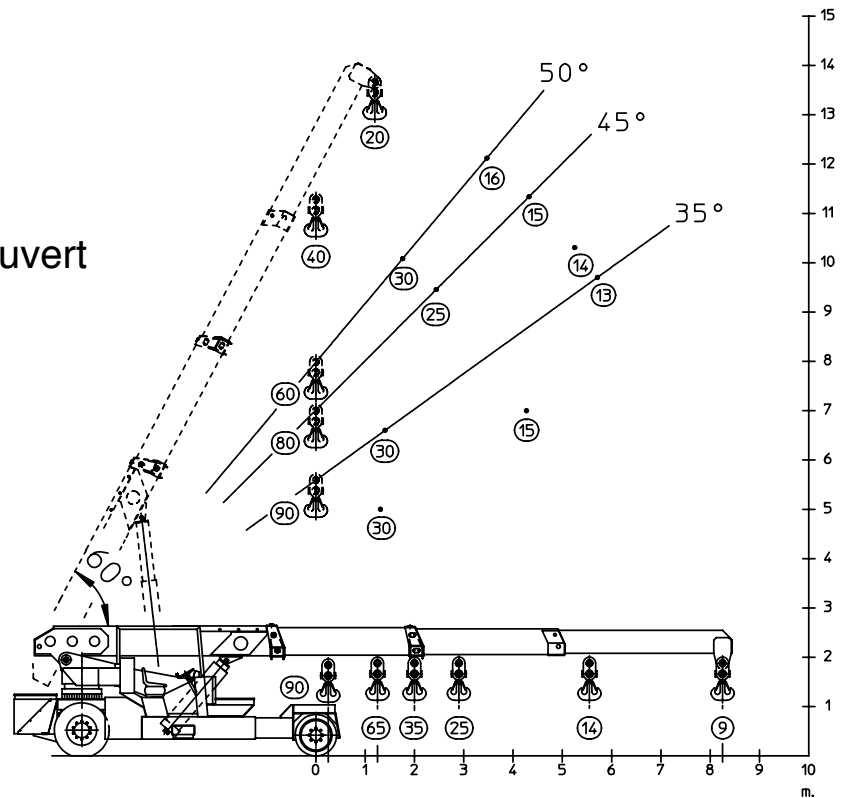
Valla S.p.A.

Via Piacenza, 45 - 29010 Calendasco - Piacenza - ITALIA
Tel. 0039 0523 762025 - 762004 - Fax 0039 0523 760531
Internet: www.valla.com - email: info@valla.com

ar. ouvert



av. ouvert



MOD. VALLA 900 E

Valla S.p.A.

Via Piacenza, 45 - 29010 Calendasco - Piacenza - ITALIA
 Tel. 0039 0523 762025 - 762004 - Fax 0039 0523 760531
 Internet: www.valla.com - email: info@valla.com

