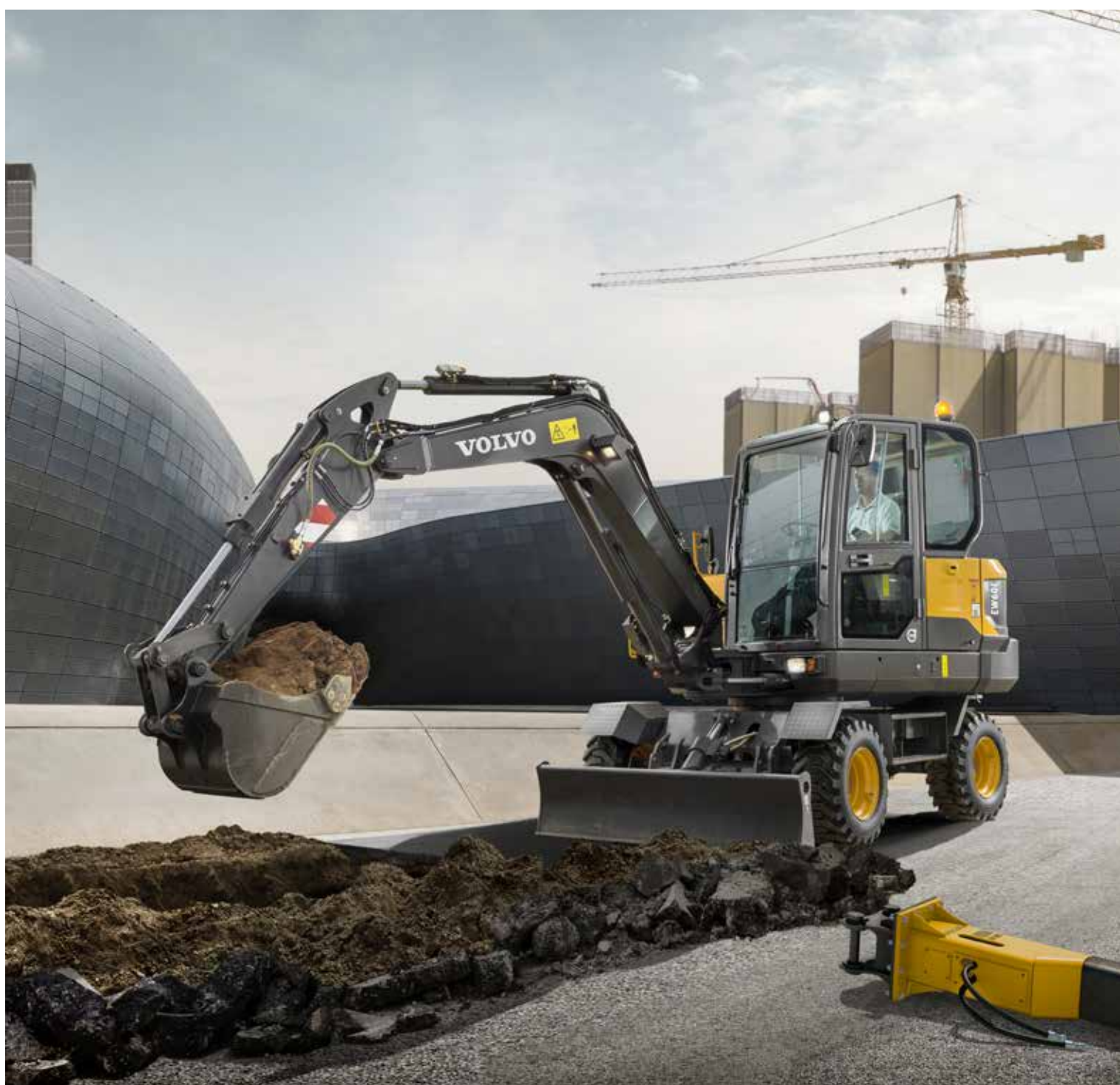




Volvo Construction Equipment

# EW60E

Escavatori Volvo 5,15-5,85 t 47,3 kW



# La nostra passione sono le prestazioni

In Volvo Construction Equipment ci impegniamo a dare sempre il meglio. Sviluppando prodotti e servizi che migliorino la produttività, siamo certi che riusciremo a ridurre i costi e migliorare i profitti per i professionisti del settore. Quali membri del Gruppo Volvo, ci appassionano le soluzioni innovative che vi aiutano a lavorare in modo più intelligente e meno faticoso.

## Vi aiutiamo a fare di più.

Produrre di più con minor fatica è un segno distintivo di Volvo Construction Equipment. Da tempo la produttività elevata si accompagna ad un basso consumo di energia, facilità d'uso e durata. Quando si parla di ridurre i costi del ciclo di vita, Volvo è leader assoluta.

## Progettati per soddisfare le vostre esigenze.

C'è molto impegno nel creare soluzioni adatte alle particolari esigenze delle varie applicazioni industriali. Spesso l'innovazione richiede tecnologie sofisticate, ma non è sempre necessariamente così. Alcune delle nostre idee migliori sono semplici, basate su una comprensione chiara e profonda delle esigenze professionali dei nostri clienti.



## In 180 anni si imparano un sacco di cose.

Nel corso degli anni, Volvo ha anticipato soluzioni che hanno rivoluzionato l'uso delle macchine movimento terra. Nessun altro nome è sinonimo di Sicurezza quanto Volvo. Proteggere gli operatori, coloro che stanno intorno a loro e ridurre al minimo il nostro impatto sull'ambiente sono valori tradizionali che continuano a caratterizzare la nostra filosofia di progettazione del prodotto.

## Siamo al vostro fianco.

Supportiamo il marchio Volvo con i migliori professionisti. Volvo è una società veramente globale, pronta a supportare i clienti in modo rapido ed efficiente, ovunque essi siano.

## Abbiamo una passione per le prestazioni eccellenti.



Volvo Trucks



Renault Trucks



Mack Trucks



UD Trucks



Volvo Buses



Volvo Construction Equipment



Volvo Penta



Volvo Financial Services

# Spazio e comfort per lavorare

L'EW60E presenta un innovativo design della cabina per un ambiente operatore confortevole e più produttivo. L'ergonomia ben progettata e un moderno display LCD garantiscono il massimo controllo in tutte le operazioni. Sono disponibili numerosi vani portaoggetti per riporre gli effetti personali.

## Comodità per l'operatore

Ampia disponibilità di vani portaoggetti per un miglior comfort e comodità per l'operatore. Un ripiano portacellulare, due prese di corrente, portabicchiere e altri tre capienti vani portaoggetti aumentano la comodità della cabina Volvo.



## Visibilità operatore

La visibilità a 360 gradi è migliorata da sottili montanti, ampie superfici vetrate e una grande spazzola tergcristallo. La telecamera posteriore offre una migliore visuale per un controllo perfetto e sicuro tramite il display LCD a colori da 7". Questo elimina i punti ciechi anche negli ambienti di lavoro più angusti.



## Lavorate comodamente

Il comodo sedile regolabile consente all'operatore di lavorare duramente in modo più agevole per l'intera giornata ed essendo anche meno stanco a fine turno. L'impianto di condizionamento in cabina è efficiente e in modalità automatica, la temperatura rimane al livello impostato. Sei bocchette di ventilazione regolabili assicurano un flusso d'aria ottimale in cabina.



## Facilità di controllo

Controllate la vostra macchina con il minimo sforzo per svolgere più lavoro in meno tempo. La tastiera raggruppa tutti i comandi sul lato destro, mentre il display con schermo LCD a colori da 7" visualizza tutti i dati della macchina e consente l'accesso alle funzioni tramite i suoi menu di facile impiego. I tasti di scelta rapida consentono all'operatore di accedere direttamente alle funzioni preimpostate per maggiore comodità. Il joystick proporzionale assicura un'ottima presa e il potenziometro si adatta perfettamente al pollice per un controllo agevole e preciso.





# CABINA PIÙ AMPIA



Un comodo ambiente di lavoro si traduce in un miglior utilizzo del mezzo con aumento della produzione e minor affaticamento. Il design della cabina aumenta lo spazio dietro al sedile, consentendo libertà di movimento all'operatore. La cabina Volvo di nuova generazione presenta un'ottima visibilità e livelli di rumorosità contenuti.



# PRESTAZIONI POTENZIATE



Svolgete più lavoro in meno tempo grazie a straordinarie forze di scavo combinate, trazione potente, fluidità di brandeggio e capacità di sollevamento ottimale. L'EW60E è stato progettato per affrontare i cantieri e le operazioni più difficili sfruttando il potente motore Volvo Stage IIIB / Tier 4 Final e la portata idraulica regolabile. La sua trasmissione ben equilibrata assicura prestazioni ottimali sia in cantiere che nei trasferimenti.

# Potenza per grandi prestazioni

Con l'EW60E salite rapidamente, ruotate regolarmente, scavate intensamente e caricate velocemente. Trazione, forza di brandeggio e capacità di sollevamento vi consentono di ottenere rapidamente gli obiettivi desiderati. Questa macchina versatile e potente può essere configurata su misura per qualsiasi lavoro e si presta ad un'ampia gamma di applicazioni.

## Potente motore Volvo Stage IIIB / Tier 4 Final

Accelerate i vostri lavori in cantiere e ottenete rapidamente gli obiettivi desiderati. Grande potenza e raffreddamento efficiente assicurano prestazioni ottimizzate con qualsiasi clima. Per il perfetto binomio di potenza e prestazioni, il motore Stage IIIB / Tier 4 Final aiuta a farsi largo in condizioni impegnative.



## Funzionamento regolare

Le regolari operazioni combinate consentono movimenti estremamente accurati e precisi. Con comandi reattivi, la macchina asseconda esattamente le intenzioni dell'operatore per un minor affaticamento e un azionamento regolare.



## Versatilità

Si disimpegna agevolmente in qualsiasi cantiere, sia che si operi in spazi ristretti o in grandi cantieri. Il design compatto della macchina, l'avambraccio lungo, il braccio fisso e il braccio offset opzionali, la lama dozer più lunga, il circuito idraulico ausiliario e le tubazioni del trattentore rendono la macchina adatta ad un'ampia gamma di lavori e applicazioni.



## Prestazioni da gommato

La velocità di trasferimento massima di 30 km/h e la trazione integrale consentono l'uso della macchina sia su strada che fuori strada per una migliore mobilità. Spostatevi rapidamente con la macchina tra i diversi cantieri e accedete a cantieri difficilmente accessibili per risparmiare tempo e mantenere la macchina in condizioni ottimali.



# Redditività nella vostra attività

L'EW60E è progettato e realizzato per aumentare la vostra redditività e consentirvi di lavorare più a lungo. Per ridurre i vostri costi di esercizio presenta un'ottima accessibilità per la manutenzione, comodi punti di manutenzione e la funzione Volvo di spegnimento automatico del motore. Con straordinari consumi di carburante questa macchina durevole ed affidabile contiene i vostri costi e aumenta la disponibilità al servizio.

## Basso consumo di carburante

L'idraulica e il motore Volvo consentono di ridurre ulteriormente i consumi. La funzione del regime minimo automatico di serie contribuisce anch'essa ad abbattere ulteriormente i consumi di carburante aumentando la redditività.



## Spegnimento motore automatico

Un'esclusiva Volvo, il motore si arresta automaticamente dopo un periodo preselezionato di funzionamento al regime minimo, contribuendo a contenere i costi del carburante e la rumorosità. Questo arresta inoltre il conteggio del contatore con conseguenti minori costi di manutenzione e maggior valore residuo in caso di rivendita della macchina.



## MATRIS e VCADS Pro

Collaborando con il vostro concessionario e utilizzando il software Volvo MATRIS potete analizzare il comportamento dell'operatore per migliorare l'efficienza, aumentare la produttività e ridurre i costi per il carburante e la manutenzione. Volvo offre anche il sistema diagnostico VCADS Pro che agevola il controllo della macchina.



## Durata e affidabilità

L'EW60E ripropone la stessa alta qualità di tutte le macchine Volvo, compreso il robusto sistema di trasmissione e gli assali, per cui la sua durata e affidabilità sono una certezza. Potete tranquillamente contare sulla capacità della vostra macchina di lavorare duramente e con ottime prestazioni.







# FACILITÀ DI MANUTENZIONE



Mantenete la vostra macchina efficiente e in funzione con una serie di funzioni abbinata per aumentare la disponibilità operativa e limitare i fermi macchina. L'accesso per la manutenzione dal livello del terreno, insieme all'ottimo accesso al distributore principale, una grande cassetta per gli attrezzi nella parte inferiore del telaio e un gruppo di raffreddamento facile da pulire concorrono tutti all'abbattimento dei tempi e dei costi di manutenzione. Facile controllo degli intervalli di manutenzione dallo schermo in cabina, che visualizza i promemoria in prossimità della scadenza degli intervalli di manutenzione.



# VERSATILITÀ DELLE ATTREZZATURE



L'attrezzatura della macchina può essere facilmente sostituita risparmiando tempo e denaro. Il suo design, idraulica, tubazioni e interruttori in cabina abbinati alla gamma di attrezzature Volvo consentono all'escavatore EW60E di disimpegnarsi in svariate applicazioni. Le attrezzature Volvo operano in perfetta armonia con la macchina per fornire la massima produttività.

# Un'unica macchina al servizio di più cantieri

Volvo offre un'ampia gamma di durevoli attrezzi adatti per qualsiasi applicazione, comprese pubbliche utenze, edilizia, agricoltura, paesaggistica e silvicoltura. Le attrezzature Volvo sono parte integrante dell'escavatore al quale sono destinati, offrendo produttività e versatilità di altissimo livello.

## Attacco rapido

I raccordi ad attacco rapido, sia meccanici che idraulici, consentono di sostituire in modo rapido ed efficiente una gamma completa di benne.



## Benne

Una gamma completa di benne, da quelle universali rinforzate a quelle per lo scavo di fossati, consente di utilizzare la macchina in più cantieri per svariate applicazioni. Le resistenti benne possono essere impiegate su ghiaia, rocce frantumate, detriti e terra.



## Demolitore

I resistenti martelli idraulici Volvo sono stati progettati per garantire la massima compatibilità con gli escavatori Volvo. L'ampia gamma di utensili (o punte) per martelli è stata concepita per rompere qualsiasi tipo di materiale e abbina prestazioni eccellenti a bassi livelli di rumorosità e vibrazioni.



## Trattenitore

Progettato per l'impiego sia con le benne a montaggio diretto Volvo che con l'attacco rapido, il trattenitore Volvo consente di eseguire varie operazioni fra cui impilamento, posizionamento, caricamento, sollevamento e trasporto.



# Una macchina compatta con grandi potenzialità

## PRESTAZIONI POTENZIATE



Svolgete più lavoro in meno tempo grazie a straordinarie forze di scavo combinate, trazione potente, fluidità di brandeggio e capacità di sollevamento ottimale.

### Funzionamento regolare

Le regolari operazioni combinate consentono movimenti estremamente accurati e precisi.

### MATRIS/VCADS Pro.

Volvo MATRIS analizza il comportamento dell'operatore, migliorando efficienza e produttività. VCADS Pro aiuta a controllare la macchina.

## VERSATILITÀ DELLE ATTREZZATURE



La gamma di attrezzature Volvo consente l'impiego della macchina per svariate operazioni in una vasta gamma di lavori e applicazioni.

### Potente motore Volvo Stage IIIB / Tier 4 Final

Per il perfetto binomio di potenza e prestazioni, il motore aiuta a farsi largo in condizioni impegnative.

### Spegnimento motore automatico

Lo spegnimento motore automatico si traduce in minori costi del carburante, minore rumorosità, costi di manutenzione decisamente inferiori e superiore valore residuo.



## CABINA PIÙ GRANDE

Un comodo ambiente di lavoro si traduce in un miglior utilizzo del mezzo con aumento della produzione e minor affaticamento.

### Facilità di controllo

La tastiera raggruppa tutti i comandi sul lato destro e il display con schermo LCD visualizza tutti i dati della macchina per l'accesso alle funzioni.

### Comodità per l'operatore

Ampia disponibilità di vani portaoggetti in cabina per un miglior comfort e comodità per l'operatore.

## FACILITÀ DI MANUTENZIONE

L'accesso per la manutenzione dal livello del terreno, compreso l'ottimo accesso al distributore principale, i comodi punti di ingrassaggio e il gruppo di raffreddamento facile da pulire riducono i tempi di manutenzione.

### Prestazioni da gommato

La velocità di trasferimento massima di 30 km/h e la trazione integrale consentono l'uso della macchina sia su strada che fuori strada per una migliore mobilità.

## CONTRATTI DI ASSISTENZA CLIENTI

I Contratti di assistenza clienti offrono manutenzione preventiva, riparazioni totali e una serie di servizi per ottimizzare la disponibilità della macchina.

# Valore aggiunto per la vostra attività

Essere un cliente Volvo significa avere prontamente a disposizione una gamma completa di servizi. Volvo è in grado di offrirvi una collaborazione a lungo termine, proteggere il vostro investimento e fornirvi una gamma completa di soluzioni per i clienti utilizzando ricambi di alta qualità, forniti da persone appassionate. Volvo è impegnata ad assicurare la resa ottimale del vostro investimento e a ridurre al minimo i fermi macchina.



## Soluzioni complete

Volvo ha la soluzione giusta per voi. Allora perché non consentirci di occuparci di tutte le vostre esigenze per

l'intera durata utile della vostra macchina? Ascoltando le vostre esigenze, possiamo consentirvi di risparmiare sul costo di gestione complessivo e di aumentare il vostro utile.



## Ricambi originali Volvo

La nostra attenzione ai particolari è quella che ci contraddistingue. Questo collaudato concetto rappresenta un valido investimento per il futuro della vostra macchina. I ricambi sono rigorosamente testati e approvati perché ogni singolo componente è fondamentale per garantire la disponibilità e le prestazioni massime della macchina. Solo con l'uso di ricambi originali Volvo, potete essere certi che la vostra macchina conservi la rinomata qualità Volvo.



## Rete di assistenza

Per rispondere più rapidamente alle vostre esigenze, un esperto Volvo è sempre pronto a raggiungere il vostro sito di lavoro da una delle nostre sedi Volvo. Con la sua vasta organizzazione di tecnici, officine e concessionari, Volvo dispone di una rete capillare per assistervi al meglio sfruttando la competenza locale e l'esperienza globale.





# CONTRATTI DI ASSISTENZA CLIENTI



La gamma di Contratti di assistenza clienti offre manutenzione preventiva, riparazioni totali e una serie di servizi per ottimizzare la disponibilità della macchina. Volvo si avvale di tecnologia all'avanguardia per controllare il funzionamento e lo stato della macchina, fornendovi i giusti consigli per aumentare la vostra produttività. La sottoscrizione di un contratto di assistenza clienti vi consente il pieno controllo dei vostri costi di manutenzione.

# Volvo EW60E in dettaglio.

## Motore

Il nuovo motore che assicura ottime prestazioni è un diesel verticale a quattro cilindri, raffreddato ad acqua con intercooler aria-aria, turbocompressore in linea da quattro litri e iniezione elettronica ad alta pressione. Il motore soddisfa appieno tutte le esigenze delle più recenti normative antinquinamento Tier 4f (Fase IIIB).

Motore	Volvo D2.6H	
Potenza max a	giri/s giri/min.	40 / 2 400
Netta (ISO 9249/SAE J1349)	kW	45.2
Lorda (ISO 14396/SAE J1995)	kW	47.3
Coppia max.	Nm / giri/min.	221.6 / 1 500
N. di cilindri		4
Cilindrata	l	2.615
Alesaggio	mm	87
Corsa	mm	110

## Impianto elettrico

Tensione	V	12
Batterie	V	1 x 12
Capacità della batteria	Ah	100
Alternatore	V / A	12 / 90
Motorino d'avviamento	V / kW	12 / 2.5

## Carro

**Catena cinematica:** un grande motore a pistoni assiali a portata variabile collegato a un cambio Powershifton a due rapporti distribuisce la potenza agli assali anteriore e posteriore.

**Telaio:** struttura ad elevata rigidità di torsione interamente saldata.

**Assale anteriore:** robusto assale per escavatore con bloccaggio dell'oscillazione dell'assale anteriore automatico oppure azionato dall'operatore.

Oscillazione	SDgr	4.8
Oscillazione con parafanghi	SDgr	4.8
Pneumatici	tipo	1200-165 12PR
Forza di trazione max. (netta)	kN	29
Velocità di traslazione, su strada *	km/h	30
Velocità di traslazione, su strada *	km/h	20
Velocità di traslazione, fuori strada	km/h	10
Raggio di sterzata minimo	m	5.1

\* a seconda delle norme locali

## Livello di rumorosità

Livello di rumorosità in cabina secondo la normativa ISO 6396	LpA dB(A)	78
Livello sonoro esterno conforme alla normativa ISO 6395 e alla direttiva UE sulla rumorosità (2000/14/CE)	LwA dB(A)	97

## Sistema di brandeggio

### Non occorre sostituire l'olio per ingranaggi

L'impianto di lubrificazione utilizza l'olio idraulico per il riduttore, eliminando così la necessità di sostituire l'olio per ingranaggi.

### Freno di stazionamento integrato

Il freno di stazionamento può essere integrato nel motore idraulico, per uno stazionamento più sicuro in pendenza.

### Funzione di ammortizzazione

La valvola ammortizzatrice è prevista di serie per garantire spostamenti regolari.

Velocità di brandeggio massima	giri/min	9.5
Coppia di brandeggio max.	kNm	11.6

## Impianto idraulico

Impianto idraulico negativo a centro aperto per garantire un controllo di precisione.

L'impianto prevede le seguenti modalità di lavoro:

**Modalità parcheggio (P):** posizione di parcheggio per la massima sicurezza.

**Modalità di traslazione (T):** il regime del motore è comandato dalla corsa del relativo pedale di traslazione e dal selettore modalità, per ridurre al minimo consumi e rumorosità. In questa modalità, le attrezzature di lavoro sono disabilitate per motivi di sicurezza.

**Modalità di lavoro (W):** massima portata idraulica, con regime del motore regolabile per lavorare sempre al regime ideale.

## Pompe idrauliche

### Pompa principale

Tipo	Pompa a portata variabile	
Portata max.	l/min.	2 x 60

### Pompa pilota

Tipo	Pompa ad ingranaggi	
Portata max.	l/min.	1 x 21,4

### Pompa brandeggio + sterzo

Tipo	Pompa ad ingranaggi a bassa rumorosità	
Portata max.	l/min.	1 x 38,9

### Taratura valvole di sovrappressione

Attrezzi	MPa	22.5
Sistema di traslazione	MPa	22.5
Sistema di brandeggio	MPa	18.6
Sistema pilota	MPa	3.13

## Cilindri idraulici

Braccio		1
Alesaggio x corsa	ø x mm	110 x 707
Avambraccio		1
Alesaggio x corsa	ø x mm	90 x 813
Benna		1
Alesaggio x corsa	ø x mm	80 x 660
Lama dozer		1
Alesaggio x corsa	ø x mm	105 x 230
Brandeggio braccio		2
Alesaggio x corsa	ø x mm	90 x 570

## Freni

**Freni di servizio:** multidisco in bagno d'olio servoassistiti, autoregistranti con 2 circuiti separati.

**Freno di stazionamento:** disco in bagno d'olio negativo nella scatola cambio, ad azionamento a molla e rilascio a pressione.

**Freno di scavo:** freno di servizio con blocco meccanico.

**Impianto d'emergenza:** l'impianto frenante della traslazione a 2 circuiti dispone di due accumulatori in caso di malfunzionamento dell'impianto dei freni di servizio (solo opzionale).

## Pesi totali della macchina

Macchina con braccio da 2,9 m, avambraccio da 1,6 m, benna da 0,187m <sup>3</sup> , contrappeso standard, lama dozer	kg	5 622
--	----	-------

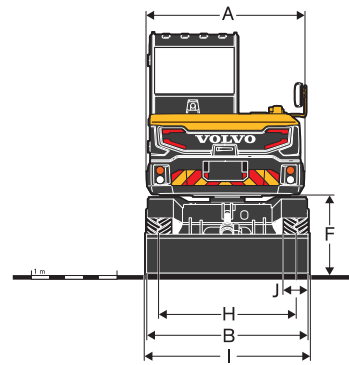
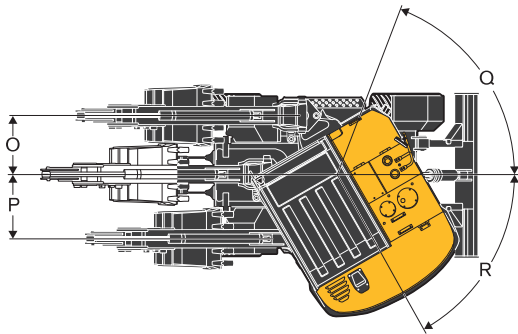
## Capacità di rifornimento

Serbatoio carburante	l	110
Impianto idraulico, totale	l	120
Serbatoio idraulico	l	76
Olio motore	l	11
Liquido di raffreddamento motore	l	10
Cambio	l	1.7
Differenziale assale: (scatola ponte)		
Assale anteriore	l	6.3
Assale posteriore	l	8



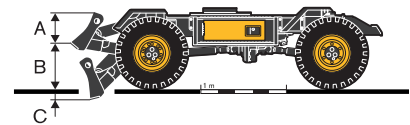
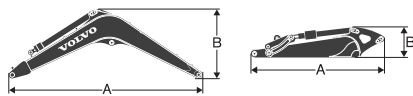
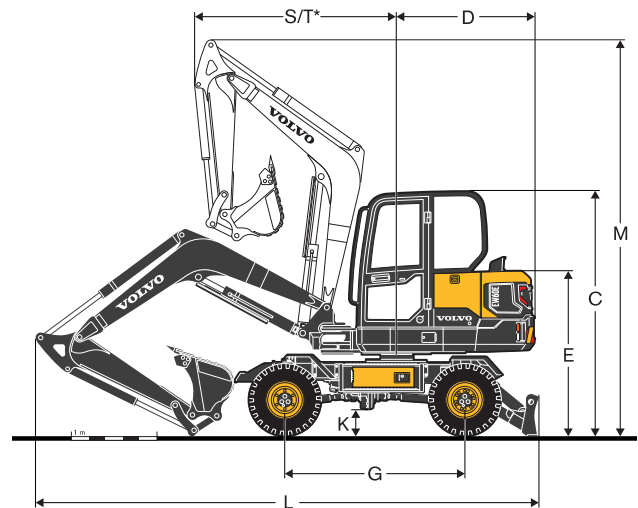
# Caratteristiche tecniche

## DIMENSIONI



### Macchina

<b>Braccio</b>	<b>m</b>	<b>2.9</b>
<b>Avambraccio</b>	<b>m</b>	<b>1.6</b>
A Larghezza complessiva della torretta	mm	1 845
B Larghezza complessiva	mm	1 930
C Altezza complessiva della cabina	mm	2 855
D Raggio di rotazione posteriore	mm	1 650
E Altezza complessiva del cofano motore	mm	1 901
F Altezza da terra della piattaforma	mm	960
G Passo	mm	2 100
H Carreggiata	mm	1 595
I Larghezza lama dozer	mm	1 930
J Larghezza pneumatici	mm	305
K Altezza minima da terra	mm	295
L Lunghezza complessiva	mm	5 869
M Altezza complessiva con braccio sollevato	mm	4 599
S Raggio di rotazione anteriore	mm	2 352
T* Raggio di rotazione anteriore (in posizione completamente disassata)	mm	1 386
O Distanza di brandeggio braccio	mm	756
P Distanza di brandeggio braccio	mm	863
Q Angolo di brandeggio braccio	SDgr	70
R Angolo di brandeggio braccio	SDgr	60



		<b>Braccio</b>		<b>Avambraccio</b>
		<b>m</b>	<b>2.9</b>	<b>1.6</b>
A	Lunghezza	mm	3 008	2 102
B	Altezza	mm	1 159	488
	Larghezza	mm	336	300
	Peso	kg	349	206

		<b>Lama dozer</b>	
A	Altezza	mm	465
	Larghezza	mm	1 930
B	Altezza di sollevamento	mm	440
C	Profondità di scavo	mm	140

Braccio \* compreso cilindro, tubazione e perno, escluso perno cilindro braccio  
 Avambraccio \* Compreso cilindro, tirante e perno

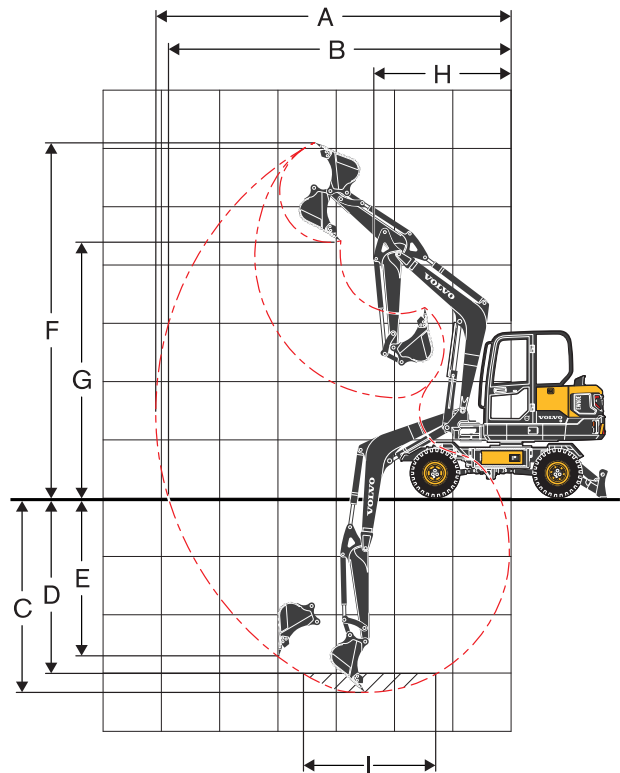
# Caratteristiche tecniche

## PRESTAZIONI OPERATIVE

Descrizione	Unità	
<b>Braccio</b>	<b>m</b>	<b>2.9</b>
<b>Avambraccio</b>	<b>m</b>	<b>1.6</b>
A Sbraccio di scavo max	mm	6 024
B Massimo sbraccio al suolo	mm	5 810
C Profondità massima di scavo	mm	3 292
D Profondità massima di scavo (l=2.440 mm con fondo livellato)	mm	2 905
E Profondità massima di scavo su parete verticale	mm	2 368
F Altezza massima di taglio	mm	6 007
G Altezza massima di scarico	mm	4 443
H Raggio di rotazione anteriore minimo	mm	2 350

## CAPACITÀ DI SCAVO CON BENNA AD ATTACCO DIRETTO

Forza di strappo (benna)	SAE J1179	kN	37.7
	ISO 6015	kN	43.3
Forza di strappo (avambraccio)	SAE J1179	kN	28.2
	ISO 6015	kN	28.8
Angolo di rotazione della benna	SDgr		196



## CAPACITÀ DI SOLLEVAMENTO EW60E

Capacità di sollevamento all'estremità dell'avambraccio senza benna.

Per la capacità di sollevamento inclusa la benna, è sufficiente sottrarre il peso effettivo della benna ad attacco diretto o della benna ad attacco rapido dai seguenti valori.

	Gancio di sollevamento rispetto al livello del terreno	1,0 m		2,0 m		3,0 m		4,0 m		5,0 m		Sbraccio max.		mm
		Longit. UC	Trasv. UC	Longit. UC	Trasv. UC	Longit. UC	Trasv. UC	Longit. UC	Trasv. UC	Longit. UC	Trasv. UC	Longit. UC	Trasv. UC	
Braccio: 2,9 m	5,0 m	kg										*1 520	1 470	3 449
Avambraccio: univ. da 1,6 m	4,0 m	kg						*1 520	1 170			*1 270	980	4 421
Pattino: ruota	3,0 m	kg						*1 610	1 150			*1 190	810	4 947
Contrappeso: 350 kg	2,0 m	kg				*2 540	1 690	*1 840	1 100	*1 530	780	*1 200	740	5 190
Macchina: direzione anteriore	1,0 m	kg				*3 030	1 580	*2 040	1 050	*1 570	770	*1 280	720	5 197
Lama dozer: abbassata	0,0 m	kg			*2 110	*2 110	*3 040	1 540	*2 070	1 030		*1 470	760	4 969
	-1,0 m	kg	*3 000	*3 000	*4 060	3 020	*2 650	1 540	*1 800	1 020		*1 420	890	4 464
	-2,0 m	kg			*2 450	*2 450	*1 680	1 590				*1 180	*1 180	3 530
Braccio: 2,9 m	5,0 m	kg										*1 520	1 380	3 449
Avambraccio: univ. da 1,6 m	4,0 m	kg						*1 520	1 100			*1 270	920	4 421
Pattino: ruota	3,0 m	kg						*1 610	1 080			*1 190	760	4 947
Contrappeso: 350 kg	2,0 m	kg				*2 540	1 580	*1 840	1 030	1 410	740	*1 200	690	5 190
Macchina: direzione anteriore	1,0 m	kg				*3 030	1 480	1 950	990	1 390	720	*1 280	680	5 197
Lama dozer: sollevata	0,0 m	kg			*2 110	*2 110	*3 040	1 440	1 920	960		1 390	710	4 969
	-1,0 m	kg	*3 000	*3 000	*4 060	2 770	*2 650	1 440	*1 800	960		*1 420	830	4 464
	-2,0 m	kg			*2 450	*2 450	*1 680	1 480				*1 180	1 180	3 530
Braccio: 2,9 m	5,0 m	kg										*1 520	1 470	3 449
Avambraccio: univ. da 1,6 m	4,0 m	kg						*1 520	1 170			*1 270	980	4 421
Pattino: ruota	3,0 m	kg						*1 610	1 150			*1 190	810	4 947
Contrappeso: 350 kg	2,0 m	kg				*2 540	1 690	*1 840	1 100	*1 530	780	*1 200	740	5 190
Macchina: direzione posteriore	1,0 m	kg				*3 030	1 580	*2 040	1 050	*1 570	770	*1 280	720	5 197
Lama dozer: abbassata	0,0 m	kg			*2 110	*2 110	*3 040	1 540	*2 070	1 030		*1 470	760	4 969
	-1,0 m	kg	*3 000	*3 000	*4 060	3 020	*2 650	1 540	*1 800	1 020		*1 420	890	4 464
	-2,0 m	kg			*2 450	*2 450	*1 680	1 590				*1 180	*1 180	3 530
Braccio: 2,9 m	5,0 m	kg										1 370	1 380	3 449
Avambraccio: univ. da 1,6 m	4,0 m	kg						1 100	1 100			920	920	4 421
Pattino: ruota	3,0 m	kg						1 080	1 080			760	760	4 947
Contrappeso: 350 kg	2,0 m	kg				1 570	1 580	1 030	1 030	740	740	690	690	5 190
Macchina: direzione posteriore	1,0 m	kg				1 470	1 480	990	990	720	720	680	680	5 197
Lama dozer: sollevata	0,0 m	kg			*2 110	*2 110	1 430	1 440	960	960		720	710	4 969
	-1,0 m	kg	*3 000	*3 000	2 740	2 770	1 430	1 440	960	960		830	830	4 464
	-2,0 m	kg			*2 450	*2 450	1 470	1 480				1 180	1 180	3 530

Note: 1. Le capacità di sollevamento sono espresse secondo le norme SAE J1097 e ISO 10567 sulle capacità di sollevamento degli escavatori idraulici. 2. I carichi nominali non superano l'87% della capacità di sollevamento idraulica o il 75% del carico di ribaltamento. 3. I valori contrassegnati con un asterisco (\*) sono riferiti alla capacità di sollevamento idraulica.

# Dotazioni

## DOTAZIONI DI SERIE

### Motore

Motore diesel Volvo T4 a basse emissioni  
 Impianto di raffreddamento standard  
 Filtro aria a due stadi  
 Filtro del carburante e separatore d'acqua  
 Alternatore, 90 A

### Sistema di comando elettrico/elettronico

Funzione di avviamento sicuro del motore  
 Sistema di ritorno al minimo automatico  
 Luci di lavoro alogene;  
 1 sulla cabina (anteriore), 1 sul braccio (sx)  
 Batteria, 12 V / 100 Ah  
 Motorino di avviamento, 12 V / 2,5 kW  
 Monitor e tastiera  
 Sezionatore principale  
 Allarme di traslazione

### Impianto idraulico

Motori di traslazione automatici a due velocità  
 Ammortizzazione cilindro  
 Olio idraulico minerale 46  
 Motore di traslazione (30 km/h)  
 Tubazioni idrauliche:  
 Martello e cesoia (X1 a doppio effetto)

### Cabina e interni

Cabina  
 Sedile operatore in tessuto con sospensione  
 Cintura di sicurezza, retrattile da 2 pollici  
 Joystick di controllo  
 Radio con MP3/AUX  
 Chiave generale  
 Contatore (non analogico)

### Telaio

Specchietto retrovisore  
 Contrappeso da 350 kg  
 Copertura inferiore  
 Lama dozer

### Carro

Pneumatici: 12.00-16.5 12PR

### Equipaggiamento di scavo

Braccio: 2,9 m, Avambraccio: 1,6 m  
 Braccio disassato  
 Tiranteria

### Servizio

Kit attrezzi per la manutenzione quotidiana

## DOTAZIONI OPZIONALI

### Motore

Separatore d'acqua (con riscaldatore)  
 Spegnimento automatico motore

### Sistema di comando elettrico/elettronico

Pompa di rifornimento carburante: 35 l/min, con arresto automatico  
 Luci di lavoro alogene supplementari:

1 sulla cabina (posteriore)  
 1 sul braccio (dx)

### CareTrack

Lampeggiatore rotante  
 Telecamera posteriore  
 Interruttore lama elettrica dozer su joystick  
 Luce a LED

### Impianto idraulico

#### Tubazioni idrauliche:

Martello (X1 ad effetto singolo)  
 Inclinazione e rotatore (X3)  
 Pinza

#### Attacco rapido

Valvola di rottura flessibili per braccio e avambraccio

#### Allarme sovraccarico

Olio idraulico, ISO VG 32, 68  
 Olio idraulico biodegradabile 46  
 Olio idraulico, long life 32, 46, 68  
 Motore di traslazione (20 km/h/h)

### Cabina e interni

Riscaldatore e condizionatore  
 Sedile operatore in tessuto con sospensione e riscaldamento  
 Sedile operatore in PVC con sospensione  
 Joystick di controllo, proporzionale X3  
 Radio con MP3/AUX/Bluetooth  
 Contatore meccanico  
 Parasole, anteriore/superiore

### Equipaggiamento di scavo

Braccio fisso

### Servizio

Kit attrezzi, completo  
 Ricambi

## SELEZIONE DI DOTAZIONI OPZIONALI VOLVO

Interruttore lama elettrica dozer su joystick



Telecamera posteriore



Tubazioni idrauliche ausiliarie (X3)



Luce a LED



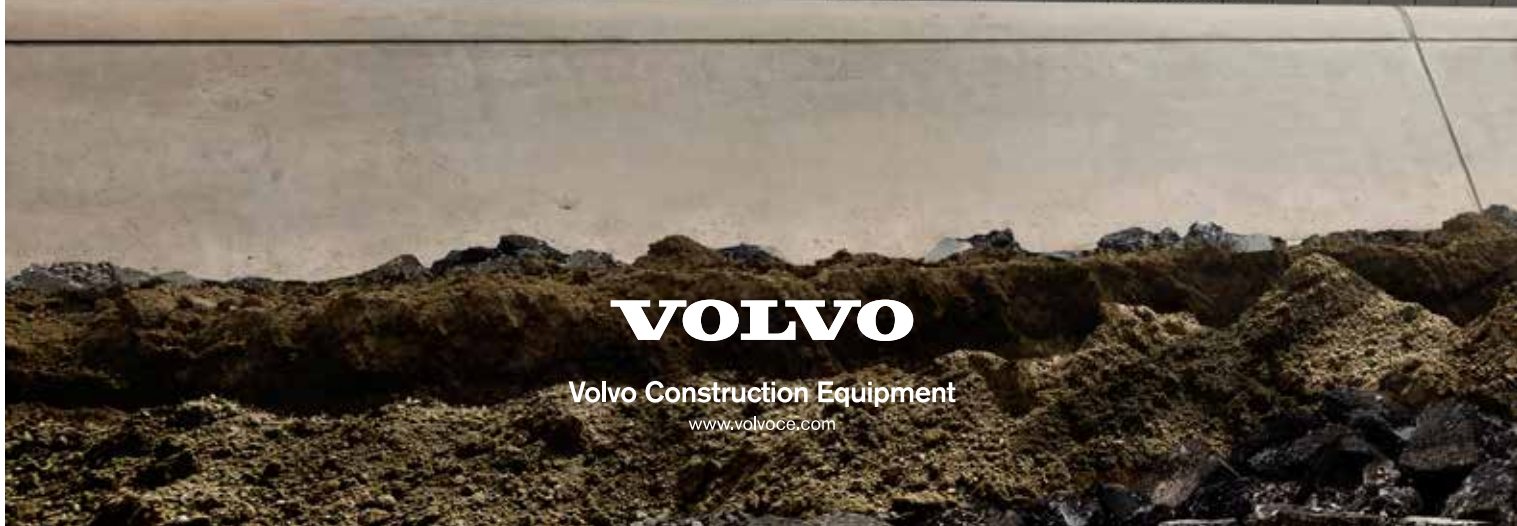
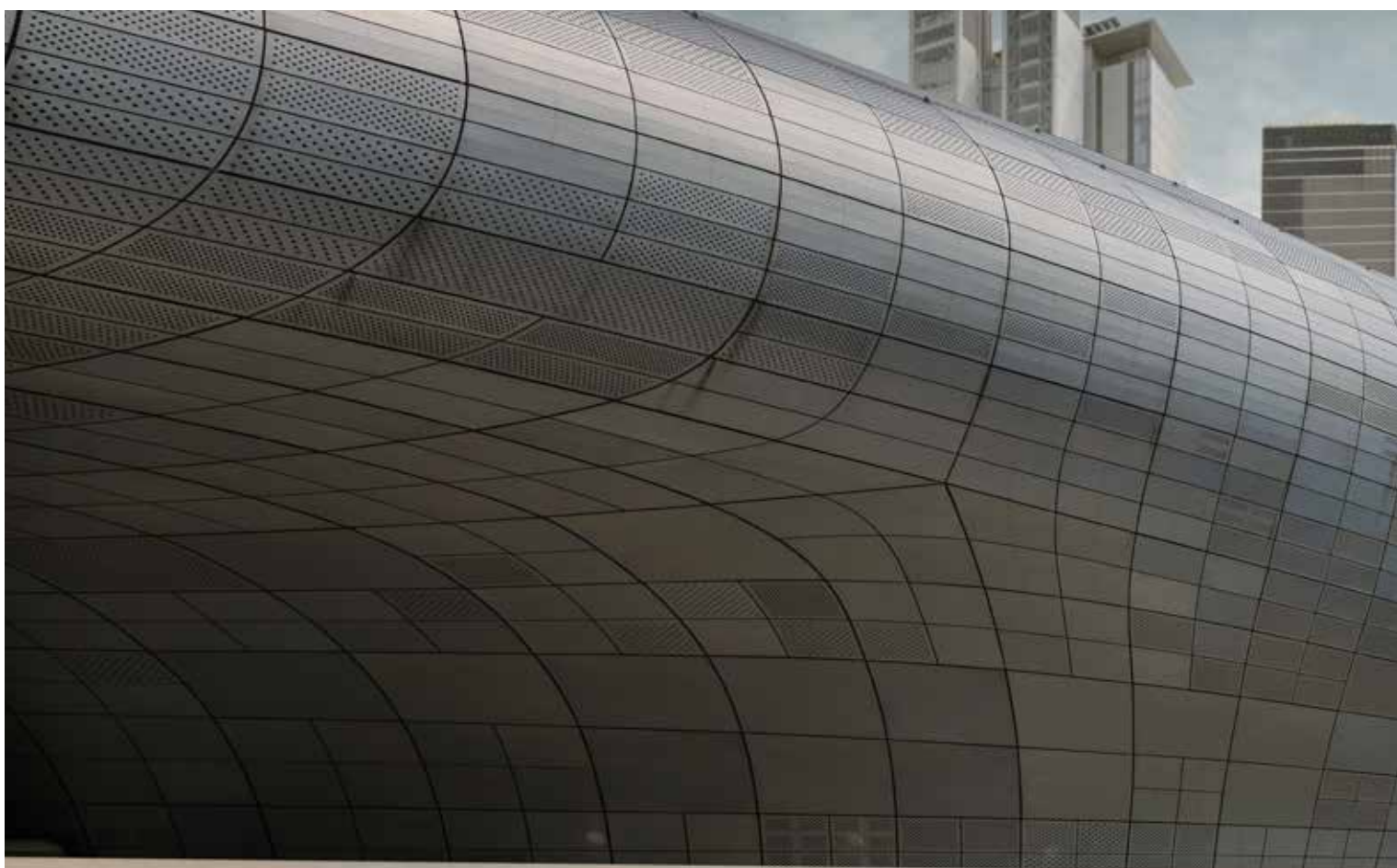
Sedile riscaldato



Braccio fisso



Non tutti i prodotti sono disponibili su tutti i mercati. In linea con la politica di continuo sviluppo dei nostri prodotti ci riserviamo il diritto di modificare specifiche e dettagli costruttivi senza alcun preavviso. Le illustrazioni non si riferiscono necessariamente alla versione standard della macchina.



**VOLVO**

Volvo Construction Equipment

[www.volvoce.com](http://www.volvoce.com)