



BiG M 450

Selbstfahrender
Hochleistungs-Mähaufbereiter





BiG M 450

Selbstfahrender Hochleistungs-Mähaufbereiter

- Leistungsstarker und kraftstoffsparender Liebherr Motor mit 449 PS
- Große Arbeitsbreite von 9,90 m für höchste Schlagkraft
- Aufbereiter mit Stahlzinken oder Walzen (aus Gummi oder Stahl) **NEU**



- Heavy Duty Mähholm mit Fremdkörper-sicherung **SafeCut**
- Hydraulisch verstellbares Fahrwerk für mehr Bodenfreiheit
- **SilentSpace** Großraumkabine für höchsten Fahrkomfort



Mit dem BiG M 450 hat KRONE das Gesamtkonzept des Selbstfahrmähers weiter professionalisiert.

Egal ob in großen oder kleinen Beständen, in ebenen oder steileren Lagen sowie bei schwierigen Bodenverhältnissen – dank großer Arbeitsbreite und Wendigkeit sowie enormer Leistungsreserven und optimaler Gewichtsverteilung ist der BiG M 450 für jeden Einsatzzweck weltweit bestens gerüstet.

Das BiG M Konzept	4
Die Mähwerke	6
Der EasyCut Mähholm	8
Der CV Aufbereiter	10
Der CR Aufbereiter	12
Die Schwadzusammenführung	16
Der Fahrtrieb	20
Der Motor	22
Die Kabine	24
Service und Wartung	26
Zusatzausstattungen	28
Technische Daten	30



Das **BiG M** Konzept

- Optimale Gewichtsverteilung für narbenschonendes Arbeiten
- Enorme Wendigkeit dank professionellstem Gesamtkonzept
- Optionale Schwadzusammenführung
- Niedriger Schwerpunkt für hohe Fahrstabilität
- Mit 40 km/h auf der Straße unterwegs
- Beste Übersicht und minimale Rüstzeiten

1996



Premiere in 1996

Am 20. Mai 1996 wurde der BiG M zum ersten Mal der Öffentlichkeit vorgestellt. Mit den bewährten EasyCut Mähholmen erreichte er damals eine Arbeitsbreite von 9,1 m. Der Motor des ersten BiG M leistete 300 PS.



Der BiG M 450

Auf der Agritechnica 2017 präsentierte KRONE der Öffentlichkeit erstmalig die mittlerweile fünfte Generation des BiG M. Die Arbeitsbreite des komplett überarbeiteten Mähaufbereiters beträgt inzwischen 9,90 m. Der neue 6-Zylinder-Reihenmotor mit PowerSplit Motorsteuerung von Liebherr leistet 449 PS und verfügt damit über ausreichende Leistungsreserven.

2001



2009



2011



2017



Groß, aber wendig

Dank des Antriebs über Radmotoren und eines Lenkeinschlags von über 50° ist der BiG M überaus wendig. Somit ist er auch auf kleineren Flächen sehr effizient einsetzbar. Die exzellente Gewichtsverteilung von Front zu Heck (64 zu 36 %) sorgt dafür, dass der Mäher auch mit schwierigen Bodenverhältnissen gut zurechtkommt.



Aus drei mach eins

Mit beidseitig geschlossenen Schwadhauben lässt sich das Mähgut von den Seitenmäherwerken über Schnecken zur Mitte fördern und auf einem Schwad ablegen. Zum Anmähen kann man auch nur den Rand der Fläche mit einseitig geschlossener Haube mähen. Das sorgt für deutliche Leistungssteigerungen der nachfolgenden Erntekette.



Schnell und sicher

Sowohl im Feld bis 25 km/h als auch auf der Straße bis 40 km/h bei auf 1250 U/min abgesenkter Motordrehzahl lässt es sich mit dem BiG M 450 komfortabel fahren. Dafür sorgt die hydropneumatische Federung beider Achsen. Durch Absenkung des Fahrwerkes um bis zu 15 cm bleibt die Transporthöhe unter vier Metern.



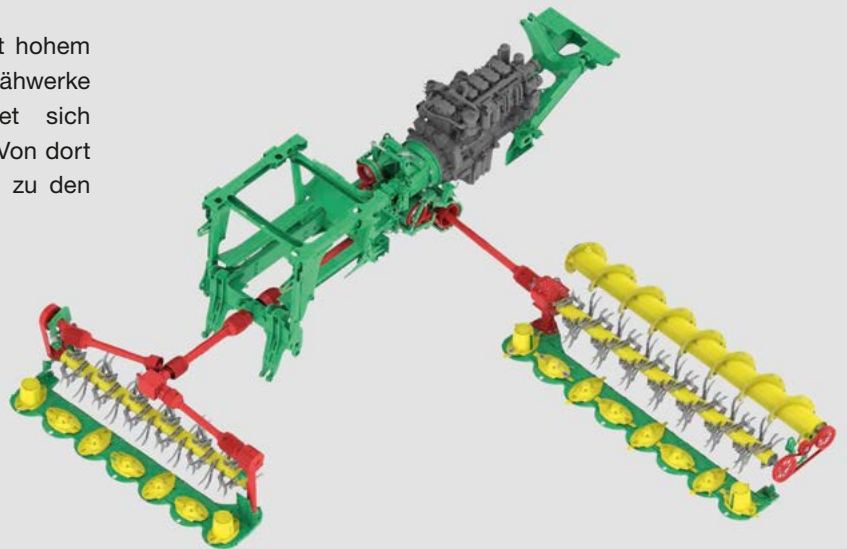
Die Mähwerke

- Direkter Antrieb der Mäheinheiten über Powerbänder und Gelenkwellen
- Stufenlose Verstellung der Schnitthöhe über Hydraulikzylinder
- Optional automatische lenkwinkelabhängige Seitenverstellung des Frontmähwerkes
- DuoGrip Schwerpunktaufhängung für Seitenmähwerke

Mit dem innovativen Antriebskonzept des BiG M 450 können Sie höchste Flächenleistungen von über 17 ha/h erzielen. Der längs eingebaute Motor überträgt seine Leistung direkt über Powerbänder und Gelenkwellen auf die drei Mäheinheiten. Höchsten Komfort bieten die hydraulische Schnitthöhenverstellung von der Kabine aus sowie die vollhydraulische Verstellung des Auflagedruckes.

Direkter Kraftfluss

Die Kraft wird beim BiG M 450 direkt und mit hohem Wirkungsgrad vom Motor an die drei Mähwerke weitergeleitet. Das Verteilergetriebe befindet sich unmittelbar vor dem längs eingebauten Motor. Von dort wird die Kraft über Riemen und Gelenkwellen zu den einzelnen Mähwerken geleitet.



Bequeme Einstellung

Der Auflagedruck und ebenso die Schnitthöhe lassen sich beim Front- und bei den Seitenmähwerken vollhydraulisch aus der Kabine einstellen. Des Weiteren kann man jeweils zwei Schnitthöhen und Auflagedrücke speichern und bei Bedarf vom Joystick aus abrufen.



DuoGrip

Die Seitenmäherwerke werden über eine Schwerpunktaufhängung mit Kugelaugen getragen. Das sorgt über die gesamte Arbeitsbreite für einen gleichmäßigen Auflage- druck. Zwei Parallelenker nehmen die seitlichen Kräfte auf. Der große Pendelbereich ermöglicht einen gleichmäßigen und sauberen Schnitt in Hanglagen sowie an Gräben und Böschungen.

Sicheres Ausweichmanöver

Die serienmäßige Anfahrtsicherung sorgt dafür, dass die Seitenmäherwerke bei Kontakt mit Hindernissen nach hinten und oben schwenken. Nach Bewältigung des Hinder- nisses schwenkt das Mähwerk in seine Ausgangsposition zurück.

Kurven und Hänge ohne Streifen

Optional lässt sich das Frontmäherwerk automatisch seitlich verschieben. Mithilfe eines Sensors wird der Lenkwinkel ermittelt und das Mähwerk dann in Abhängigkeit des Lenkeinschlages der Räder hydraulisch nach links oder rechts verschoben. Auf diese Weise kommt es bei scharfen Kurvenfahrten sowie bei Arbeiten in Hanglagen nicht zur Streifenbildung.

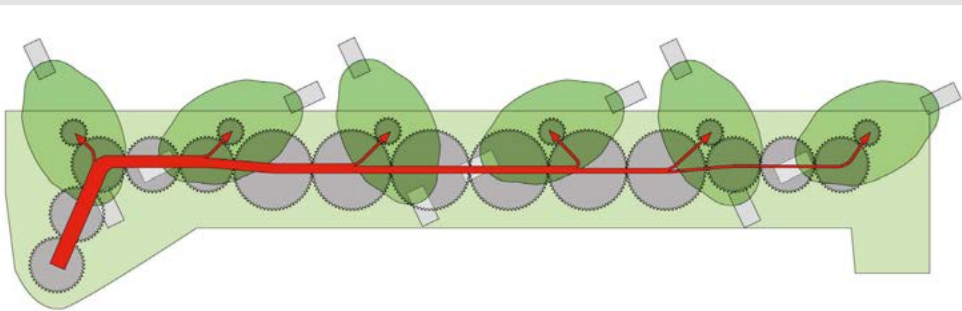




Der EasyCut Mähholm

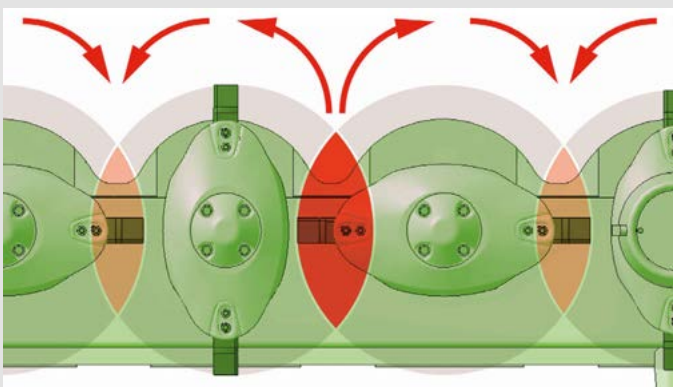
- Rundum verschweißter und lebensdauergeschmierter Heavy Duty Mähholm
- Abschersicherung SafeCut für jede einzelne Mähscheibe
- Satellitenantrieb für ruhigen Kräfteverlauf im Holm
- SmartCut-System für perfektes Schnittbild
- Erhöhter Schutz vor Verschleiß

Beim BiG M 450 kommen Scheibenmäher aus der bewährten EasyCut Baureihe mit einem extrem stabilen Mähholm in Heavy Duty Ausführung zum Einsatz. Die Kraft wird von hinten über Getriebe in den Mähholm geleitet und über großdimensionierte, laufruhige Stirnräder an die Satellitenräder der Mähscheiben weitergegeben. KRONE SmartCut gewährleistet über die große Überlappung der auseinander drehenden Mähscheiben ein perfektes Schnittbild. Das SafeCut System schützt vor Beschädigungen durch Fremdkörper.



Satellitenantrieb

Der KRONE Satellitenantrieb steht für Laufruhe und geringen Verschleiß durch niedrige Umdrehungsgeschwindigkeiten der groß dimensionierten Stirnräder. Die weit nach vorn verlagerten Mähscheiben sorgen zudem für einen sauberen Schnitt.



Streifenlos mähen mit SmartCut

Da die Mähscheiben bei paarweiser Drehrichtung sowohl nach hinten als auch entgegengesetzt der Fahrtrichtung nach vorne drehen, muss für eine saubere Mahd die Überlappung der Messerlaufbahnen stimmen. Daher ist die Überlappung der Mähklingen zwischen den auseinanderlaufenden Scheiben größer – ideal für die streifenlose Mahd von jungem Futter in leichten Beständen. Der größere Abstand zwischen den nach hinten laufenden Klingen fördert den Abfluss großer Futtermengen.



Breite Gleitkufen

Dank der breiten Gleitkufen des Mähholms ist der Auflagedruck minimal, sodass die Grasnarbe geschont wird. Zudem schützt dies den Mähholm vor möglichen Beschädigungen. Optional ist eine Ausrüstung mit Hochschnittkufen möglich, die sich für steinige Böden empfiehlt.



SafeCut

Jede Mähscheibe des Mähholmes ist einzeln abgesichert. Beim Auftreffen eines Fremdkörpers wird der Schlag in einen Spannstift geleitet, der infolge der Belastung bricht. Anschließend dreht sich die Mähscheibe über ein Gewinde an der Antriebswelle selbstständig um 15 mm nach oben aus dem Gefahrenbereich und aus dem Mähbereich der Nachbarklingen.

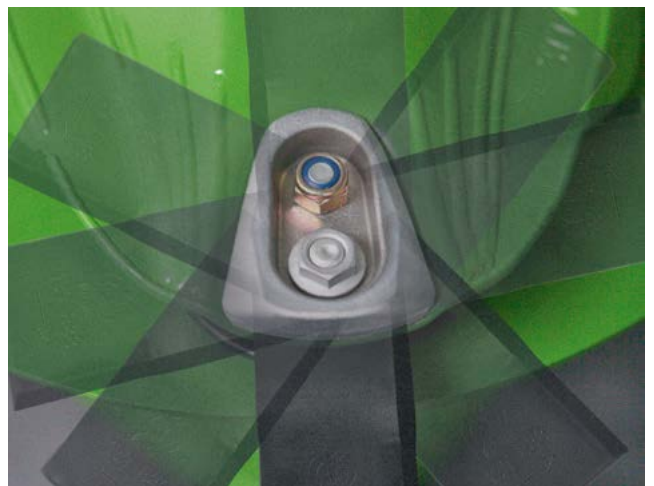


Schneller Messerwechsel

Die Klingen lassen sich in wenigen Sekunden einfach mit dem mitgelieferten Messerschlüssel auswechseln.

Minimaler Verschleiß

Die Klingen sind um 360° frei drehbar und können somit eventuellen Hindernissen ausweichen. Eine Aufpanzerung auf den Messertellern schützt zusätzlich vor Verschleiß.

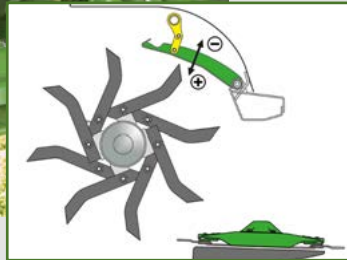




Der CV Zinkenaufbereiter

- Hochleistungsaufbereiter für Halmgüter
- Aufbereitung des Futters auf der vollen Arbeitsbreite
- V-Stahlzinken für intensive und schonende Aufbereitung
- Werkzeuglose Verstellung der Aufbereitungsintensität

Der KRONE CV Aufbereiter gewährleistet eine schnelle und gleichmäßige Abtrocknung des Futters bei hohem Durchsatz. Die Intensität der Aufbereiter lässt sich über zwei verschiedene Drehzahlen (700 oder 1000 U/min) sowie deren Abstand zum Riffelblech ohne Werkzeug einfach einstellen.



Aufbereiter mit V-Zinken

Die V-Stahlzinken des mit 64 cm Durchmesser sehr großen Aufbereiters fördern das Futter an einem in der Höhe verstellbaren Riffelblech vorbei und zerreiben so die schützende Wachsschicht der Pflanzen. Die gehärteten, auf Griff stehenden Stahlzinken arbeiten auf der vollen Arbeitsbreite des Mähholmes höchst intensiv und sind extrem durchzugsstark.



Stufenlos verstellbar

Mit einem Hebel lässt sich der Abstand des Riffelblechs zu den Zinken stufenlos von Hand verstellen. Je geringer der Abstand zu den Zinken ist, desto intensiver wird das Erntegut aufbereitet.



Seitlicher Antrieb

Die Seitenmähwerke des BiG M 450 werden nun von Gelenkwellen angetrieben. Die Verlagerung des Antriebs zur Seite hin hat mehrere Vorteile: Die Aufbereiter sind einteilig und arbeiten auf voller Arbeitsbreite. Durch den Entfall eines mittigen Getriebes ist zwischen Mähholm und Aufbereiter ein freier Durchgang entstanden. Dies ermöglicht einen höheren Durchsatz bei geringerem Kraftbedarf.



Einstellung der Drehzahl

Am seitlichen Eingangsgetriebe lässt sich die Drehzahl auf 700 oder 1000 U/min ohne Werkzeug einstellen. Auf diese Weise lässt sich die Intensität der Mähgutaufbereitung einfach und schnell an die jeweiligen Erfordernisse anpassen.



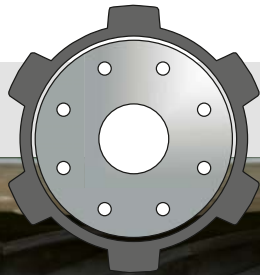


Der CR Walzenaufbereiter

- Wahlweise Ausstattung mit Stahl- oder Gummiwalzen
- Hydraulische Einstellung der Aufbereiterintensität
- Aufbereitung auf voller Arbeitsbreite von 9,90 m

Für eine intensive und gleichzeitig schonende Aufbereitung von blattreichem Futter wie Klee oder Luzerne eignen sich besonders die KRONE Walzenaufbereiter.

Je nach Einsatzbedingungen stehen hierfür wahlweise Gummi- oder Stahlwalzen (M-Rolls) zur Verfügung, die den Trocknungsprozess des Futters beschleunigen.



Schonend aufbereitet mit Gummi

Die V-förmig profilierten Gummiwalzen haben einen großen Durchmesser von 25 cm. Damit lassen sich große Erntemengen intensiv und ohne Blattverluste aufbereiten.



Stahl für extreme Fälle

Äußerst robust und widerstandsfähig sind die Stahlwalzenaufbereiter. Unter extremen Einsatzbedingungen gewährleisten die M-Rolls lange Standzeiten. Ihr spezielles M-Profil stellt sicher, dass die bei der hohen Durchsatzleistung des BiG M anfallenden Erntemengen durch intensives Knicken der Stängel bestens aufbereitet werden.



Bequem einstellbar

Der Abstand der Aufbereiterwalzen zueinander lässt sich von der Kabine aus in drei Positionen einstellen. Dies ermöglicht eine schnelle und bequeme Anpassung an jegliche Einsatzbedingungen. Damit ist gewährleistet, dass die Stängel intensiv und gleichmäßig geknickt sowie die Blätter schonend aufbereitet werden.



Mit hoher Drehzahl

Der Antrieb der oberen und unteren Walzen erfolgt über ein robustes Getriebe. Die Walzenaufbereiter drehen sich mit einer Geschwindigkeit von bis zu 950 U/min und sorgen durch die gründliche Aufbereitung für eine hohe Futterqualität.





Der CR Walzenaufbereiter



Hohe Schlagkraft

Bei einer Gesamtarbeitsbreite von 9,90 m erreicht der BiG M 450 CR eine Flächenleistung von bis zu 17 ha pro Stunde. Dank dieser hohen Schlagkraft lässt sich das Futter auch bei kurzem Erntefenster zum optimalen Schnitzeitpunkt ernten.



Zugunsten der Futterqualität

Mit den M-Rolls ist eine um bis zu 12 % schnellere Abtrocknung erreichbar. Dank kürzerer Feldliegezeiten verringern sich die Atmungsverluste deutlich. Da das Erntegut zudem nicht gequetscht wird, treten erheblich geringere Nährstoffverluste auf. Daraus resultiert ein gesteigerter Futterwert, der sich positiv auf die tierischen Leistungen im Stall auswirkt.



Schonende Aufbereitung

Da die obere und untere Walze separat angetrieben werden, ist kein Kontakt zwischen ihnen erforderlich. Das sorgt für eine enorme Laufruhe und verhindert eine zu intensive Aufbereitung („over-crimping“) des Futters. Zudem kann die obere Walze so bei Kontakt mit Fremdkörpern nach oben ausweichen. Schäden an den Walzen und am Antriebsstrang lassen sich auf diese Weise verhindern.



Teilbreiten- oder Schwadablage

Mit ein- oder beidseitig geschlossener Schwadhaube lassen sich die Schwaden der hinteren Mäheinheiten mithilfe ihrer Förderschnecken mittig auf das vom Frontmäherwerk abgelegte Schwad zusammenlegen. Die schon beim Mähen erfolgende Schwadablage spart einen Arbeitsgang ein und macht die Arbeit so noch effizienter.



Schwadzusammenführung

- Schneckenhauben per Tastendruck bequem zu bedienen
- Schonender Futtertransport über Schnecken
- Geringstmögliche Futtermverschmutzung durch minimalen Bodenkontakt
- Arbeitserleichterung für nachfolgende Maschinen

Mähen, aufbereiten und in einem Schwad ablegen – diese drei Schritte erledigt der BiG M 450 optional in einem Arbeitsgang. Dazu legen die in die Seitenmäherwerke integrierten Schnecken das Futter ohne Bodenkontakt auf dem Schwad des Frontmäherwerks ab. Das sorgt für eine minimale Futtermverschmutzung und reduziert zudem deutlich den Arbeitsaufwand in der Erntekette.



Bedienung per Tastendruck

Die Schwadhauben sind von der Kabine aus bequem zu öffnen und zu schließen. Mit einem Tastendruck lässt sich das Mähgut breit verteilen oder zur Mitte hin fördern und an das Schwad des Frontmäherwerks legen.



Mitgedacht

Durch die weit zu öffnenden Schneckenhauben lässt sich das Futter locker und gleichmäßig ablegen. Der BiG M 450 merkt sich die Einstellung der Hauben und stellt ihre Position nach dem erneuten Abklappen wieder her. Die Schnecken haben nun eine um 20 % höhere Windung. Dies verbessert den Durchsatz und trägt zudem zu einem schonenderen Futtertransport bei.



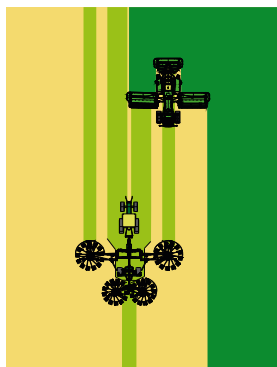
Zuverlässig und langlebig

Die groß dimensionierten Schnecken der Schwadzusammenführung werden zuverlässig über Keilriemen angetrieben.



Ablage auf voller Breite

Mit geöffneten Schwadhauben werfen die Mähwerke das gemähte Futter über die sich drehenden Schnecken hinweg und legen es über die gesamte Maschinenbreite ab. Da das Futter so gleichmäßig und schnell trocknen kann, lässt sich ein Zett-Arbeitsgang einsparen.



Teilbreitenablage

Bei einseitig geöffneter Schwadhaube legt der BiG M 450 das Mähgut nur auf dieser Seite breit ab. Nach Hin- und Rückfahrt wird das auf einer Arbeitsbreite von 19,50 m gemähte Futter auf unter 13,00 m abgelegt. Das so abgelegte Futter kann anschließend bequem in einem Arbeitsgang mit einem Vierkreiselschwader zu einem Schwad zusammengeführt werden. Dies ermöglicht eine perfekte Auslastung nachfolgender Maschinen.

Schwadablage

Bei beidseitig geschlossenen Schwadhauben wird das Mähgut von den Schnecken der beiden Heckmähwerke direkt zur Mitte gefördert und dort auf dem Schwad des Frontmähwerkes abgelegt. Dadurch lassen sich Futterverluste und -verschmutzungen deutlich reduzieren und zudem ein Arbeitsgang für das Schwaden einsparen.





Fahrantrieb und Fahrwerk

- Stufenloser Fahrantrieb über Radmotoren
- Auf 1250 U/min reduzierte Motordrehzahl bei Straßenfahrt für geringen Kraftstoffverbrauch und hohe Laufruhe
- Hoher Fahrkomfort durch hydropneumatisch gefederte Achsen
- Hydraulisch in der Höhe verstellbare Achsen für optimale Bodenfreiheit

Mit dem stufenlosen Fahrantrieb über Radmotoren lässt sich der BiG M 450 äußerst bequem und wendig manövrieren. Für höchsten Komfort sorgen die hydropneumatisch gefederten Achsen. Diese sind zudem hydraulisch in der Höhe verstellbar und bieten so die notwendige Bodenfreiheit im Feld und eine geringe Transporthöhe auf der Straße.



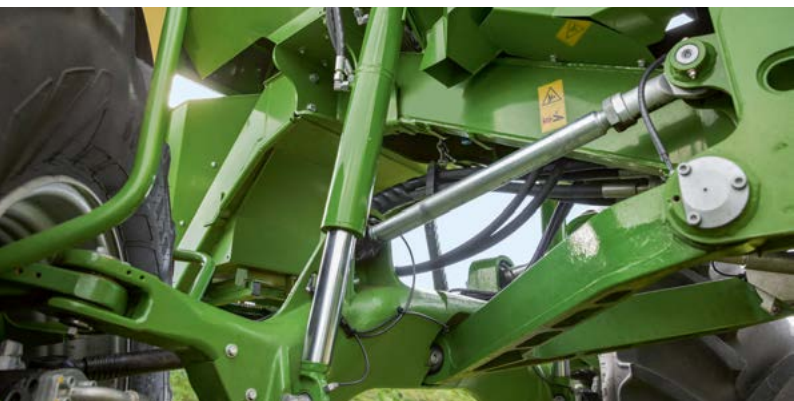
Wendig und verschleißarm

Der hydraulische Radantrieb macht den BiG M 450 extrem wendig und somit auch für kleinere Flächen geeignet. Jedes Rad wird von einem Axialkolbenmotor über ein Planetengetriebe angetrieben. Im Gegensatz zu konventionellen Antriebssträngen mit Kreuzgelenken ist der Radantrieb daher auch wenig verschleißanfällig.



Viel Platz unter dem Mäher

Dank des Antriebskonzepts über Radmotoren gibt es beim BiG M keine niedrigen Achsen. Zudem wird das Fahrwerk im Feldbetrieb automatisch über Hydraulikzylinder um 15 cm angehoben. Das verschafft dem Mäher einen extrem hohen Durchgang für große Futtermassen.



Höchster Fahrkomfort

Die Vorder- und Hinterachse des BiG M 450 sind hydraulisch in der Höhe verstellbar und zudem hydropneumatisch gefedert. Das bietet sowohl im Feld- als auch im Straßenbetrieb maximalen Fahrkomfort. Die Absenkung des Fahrwerks sorgt unter anderem dafür, dass die Transporthöhe im Straßenbetrieb unterhalb von 4 m liegt.



Im Straßenbetrieb

Bei Straßenfahrten ist eine Geschwindigkeit von 40 km/h bei einer Motordrehzahl von 1250 U/min möglich. Dabei passt sich die Drehzahl automatisch an die Geschwindigkeit und Belastung an. So wird die Motordrehzahl beispielsweise an Ampeln und Straßeneinmündungen gesenkt, sodass der Kraftstoffverbrauch deutlich sinkt und Motor sowie Antrieb geschont werden.



Bereifung

Standardmäßig ist der BiG M 450 mit großvolumigen Stollenreifen der Größe 800/65 R 32 auf der Vorderachse und 600/65 R 28 auf der Hinterachse ausgerüstet. Das gibt dem Mäher die nötige Traktion und schont gleichzeitig die Grasnarbe. Optional ist der Grünlandreifen Flotation Trac von Vredestein in den Größen 800/60 R 32 (vorne) und 600/60 R 30,5 (hinten) erhältlich. Dieser Reifen schont die Grasnarbe extrem gut.



Der Motor

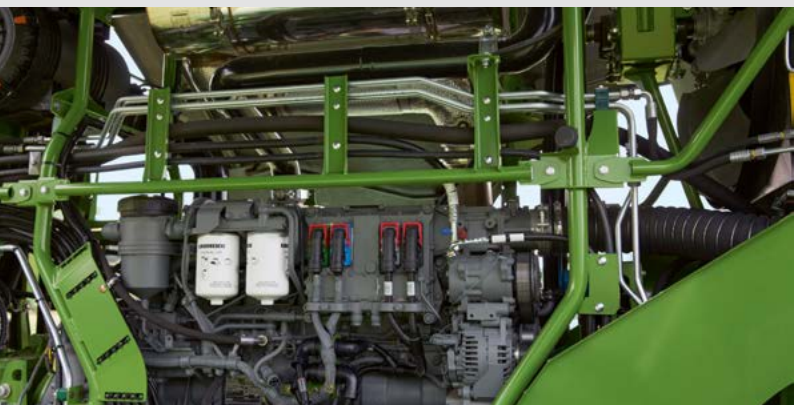
- 6-Zylinder-Motor von Liebherr mit 449 PS erfüllt die Abgasnorm Stufe V
- Wartungsintervall: 1000 Betriebsstunden oder ein Jahr
- Sehr sparsam dank **PowerSplit** Motorsteuerung
- Hohe Laufruhe durch Lagerung auf Silentblöcken
- Großer Kühler mit Passivrotor für optimale Temperatur

Der 449 PS starke Liebherr Motor stellt dem BiG M 450 mithilfe einer automatischen Steuerung stets die Leistung zur Verfügung, die er gerade benötigt. Das senkt den Kraftstoffverbrauch in weniger ertragreichen Beständen. Eine neu entwickelte Grenzlastsicherung überwacht die Motordrehzahl und verringert die Fahrgeschwindigkeit bei zu starker Drückung. Dass der kraftvolle Motor immer ruhig läuft, dafür sorgt die Lagerung auf Silentblöcken.



Saubere Verbrennung

Der im BiG M 450 verbaute Liebherr Motor erfüllt die Abgasnorm der Stufe V. Für eine saubere Verbrennung sorgt die SCR (Selective Catalytic Reduction) -Technologie. Mit deren Hilfe wird im Abgastrakt vor dem Katalysator Harnstoff injiziert, der die im Motor bei der Verbrennung erzeugten Stickoxide in unschädlichen Stickstoff und Wasser umwandelt. Es stehen 780 l Diesel und 80 l Harnstoff zur Verfügung, um auch lange Arbeitstage ohne Unterbrechung zu meistern.



Kraft nach Bedarf

Die KRONE PowerSplit Motorsteuerung überwacht die Drehzahl des Motors. Dieser startet bei 1650 U/min im Eco-Modus und leistet dort 354 PS. Bei entsprechendem Leistungsbedarf wechselt der Motor in den M-Modus, wo er 449 PS leistet. Bei übermäßiger Drückung schaltet sich dann die Grenzlastsicherung ein. Die automatische Anpassung der freigegebenen Leistung trägt zu einer deutlichen Reduzierung des Kraftstoffverbrauchs bei.



Ruhiger Lauf

Der Motor und die Antriebseinheit sind auf Silentblöcken gelagert. Das verbessert die Laufruhe und führt zu einer geringeren Geräuscentwicklung.



Optimale Auslastung

Eine neu entwickelte Grenzlastregelung ermöglicht eine noch effizientere Auslastung der Maschine. Sobald ein definierter Drehzahlbereich am Motor festgestellt wird, verringert sich automatisch die Fahrgeschwindigkeit. Damit ist zu jedem Zeitpunkt ein einwandfreies Mähbild gewährleistet.



Aktive Kühlerreinigung

Der BiG M ist mit einer aktiven Kühlerreinigung ausgestattet. Ein rotierendes feinmaschiges Sieb hält Fremdkörper vom Kühler fern. Bei jeder Umdrehung wird die Oberfläche von einem Sauggebläse gereinigt. Die großdimensionierte Kühleinheit sorgt jederzeit für eine optimale Betriebstemperatur des Motors.



Optimal platziert

Der zentrale Einbau des Triebwerkes zwischen Vorder- und Hinterachse ist in mehrfacher Hinsicht optimal: kurze Antriebswege zu den Mähwerken, ideale Gewichtsverteilung von 64 % auf der Vorder- und 36 % auf der Hinterachse und ein niedriger Schwerpunkt.



Die Kabine

- Große Scheiben für perfekte Rundumsicht
- Höchster Sitz- und Bedienkomfort
- 8" oder 12" großes Bedienterminal mit Farbdisplay und Touchscreen
- Optionales LED-Paket für bestmögliche Ausleuchtung
- Moderne Armlehne mit Multifunktions-Joystick

Die SilentSpace Großraumkabine ruht auf Hydrolagern, ist sehr geräuscharm, bietet reichlich Platz und ist nach ergonomischen Gesichtspunkten konzipiert. Zur serienmäßigen Ausstattung gehören unter anderem ein hochauflösendes 8" oder 12" großes Touchscreen-Bedienterminal zur Maschineneinstellung und -überwachung, ein in die Armlehne integrierter Multifunktions-Joystick, Klimaautomatik und elektrische Kühlbox. Für zusätzlichen Komfort sorgen beispielsweise das optional erhältliche LED-Paket oder der Premium-Komfortsitz.



Alles im Blick

Die Kabine des BiG M bietet mit ihren großflächigen Scheiben und schmalen Holmen eine ausgezeichnete Sicht auf alle Mäheinheiten. Der doppelte Boden verringert die Geräuschentwicklung am Arbeitsplatz. Damit Sie auch bei Dunkelheit nicht den Überblick verlieren, gibt es ein umfangreiches Leuchtpaket – optional mit LED Scheinwerfern – am Kabinendach und in den Seitenschutten.



Bequemer Aufstieg

Die Kabine ist nicht nur von links, sondern ebenso von rechts über einen Aufstieg erreichbar. So lässt sich auch die rechte Kabinenseite bequem reinigen. Optional in die Stufen integrierte LED-Leuchten sorgen auch bei Dunkelheit für einen sicheren Auf- und Abstieg.



Das Cockpit

Der optionale Activo Premium Komfortsitz lässt sich belüften und beheizen. Von hier aus sind alle Bedieninstrumente gut erreichbar. Auch an langen Arbeitstagen ist somit ermüdungsfreies Arbeiten gewährleistet. Das wahlweise 8 oder 12 Zoll große X-Touch Bedienterminal mit Touchscreen erfasst alle wichtigen Betriebsdaten, die auf dem hochauflösenden Farbdisplay übersichtlich dargestellt werden. Hierüber lassen sich auch viele Einstellungen an der Maschine vornehmen. Serienmäßig gibt es eine Rückfahrkamera, sodass der Fahrer einen optimalen Überblick über die gesamte Maschine hat.



Mit einem Handgriff

In die Armlehne des Fahrersitzes integriert ist der ergonomisch geformte Multifunktionshebel. Anhand der benutzerfreundlichen Symbole sind die Funktionen der Tasten und Knöpfe leicht zu erkennen. Mit dem Joystick lässt sich die gesamte Maschine komfortabel per Tastendruck bedienen. Vier frei belegbare Tasten steigern den individuellen Bedienkomfort des Fahrers.



Service und Wartung

- Automatische Zentralschmierung durch Sensor überwacht
- Wartungsintervalle für den Motor: 1000 Betriebsstunden oder ein Jahr
- Optimale Zugänglichkeit durch weit zu öffnende Abdeckungen
- Viel Stauraum für Werkzeug und Kleinteile
- Große Tanks für 780 l Diesel und 80 l Harnstoff

Der BiG M 450 ist mit vielen Dingen ausgestattet, welche die Wartungsarbeiten erleichtern und den dafür erforderlichen Zeitaufwand verringern. Die von einem Sensor überwachte Zentralschmierung versorgt einen Großteil der Schmierstellen.



Wartung des Motors

Dank großer und weit zu öffnender Haube ist der Motor sehr gut zugänglich. Das erleichtert die Wartung und Inspektion des Antriebsaggregates. Mit 1000 Betriebsstunden oder einem Jahr sind die Wartungsintervalle lang ausgelegt.



Reichlich Sprit

Mit einem Volumen von 780 l Diesel und 80 l Harnstoff benötigt der BiG M nur wenige Tankstopps. Die Einfüllstutzen beider Tanks sind bequem und sicher über den Aufstieg zur Kabine und einen Tritt erreichbar.



Zentrale Schmierung

Die meisten Schmierstellen werden über eine automatische Zentralschmierung versorgt. Sie wird über einen Sensor überwacht, der eine optimale Schmierung der Maschine sicherstellt.



Enormer Stauraum

Zwischen der Kabinenplattform und den beiden Vorderrädern befinden sich hinter den aufklappbaren Seitenverkleidungen zwei Staufächer. Über dem linken Vorderrad befindet sich das Batteriefach und der Hauptschalter, links daneben ist noch Platz für Kleinteile. In dem Staufach über dem Vorderrad in Fahrtrichtung rechts ist Wasser für die Scheibenwischer und zum Händewaschen untergebracht, daneben gibt es noch Platz für Unterlegkeile und weitere Kleinteile.



Großes Staufach

Im Heck hat der BIG M einen großen Stauraum. Hier sind zwei herausnehmbare Klingenträger und der Messerschlüssel untergebracht. Zudem ist dort noch Platz für eine Werkzeugkiste.



Wartungsfreundlich

Bei einem Wechsel der Messer sind die Klingen leicht zugänglich, da man die vordere Abdeckung samt Schutz Tuch nach oben klappen kann.



Zusätzliche Ausrüstungen

- KRONE GPS Guidance und **SectionControl** zur Entlastung des Fahrers
- Hochschnittkufen für Schnitthöhen über 90 mm
- Umbausatz zum Mulcher mit 9,2 m Arbeitsbreite
- LED-Lichtpaket für 360° Ausleuchtung

KRONE bietet Ihnen zusätzlich zu den genannten noch weitere Sonderausstattungen, die Sie direkt ab Werk mitbestellen können. Damit können Sie den Komfort erhöhen und die Arbeit noch angenehmer gestalten.



Automatisch gesteuert

Mit dem KRONE GPS Guidance ausgestattet lässt sich der BiG M 450 bequem und sicher per Autopilot steuern. Dank dieser Lenkautomatik und der per GPS-Empfänger erhaltenen Korrektursignale kann der BiG M spurgetreu mit minimalem Überschneit über die zu erntende Fläche fahren (Bild links). So nutzt die Maschine stets die volle Arbeitsbreite aus und arbeitet mit maximaler Schlagkraft. Mithilfe von SectionControl werden die einzelnen Mäheinheiten bei Ausläufern und am Vorgewende automatisch angehoben und wieder in Arbeitsstellung abgesenkt (Bild rechts). Auf diese Weise wird ein mehrfaches Bearbeiten des Mähgutes zugunsten der Futterqualität vermieden und der Fahrer deutlich entlastet.



Hydraulisch hochklappen

Durch das Hochklappen der Seitenschutzbleche ist gewährleistet, dass die Maschine die maximale Breite von 3 m für den Straßenbetrieb einhält. Optional lassen sich die Seitenschutzbleche der drei Mähwerke hydraulisch hochklappen.



Umbau zum Mulcher

Mit dem Mulcherbausatz „Perfect TriGant“ wird aus dem BiG M ein komfortabler Selbstfahrer-Mulcher mit 9,20 m Arbeitsbreite. Der Auflagedruck der drei Mulchereinheiten ist vollhydraulisch von der Kabine aus einstellbar und sorgt für eine optimale Boden Anpassung.

Vertrieb und Service erfolgen über die Firma Van Wamel B.V. (Tel. +31 (0) 48759244).



Rundherum hell

Optionale LED-Arbeitsscheinwerfer mit 360°-Ausleuchtung machen die Nacht zum Tag. Auch die auf Wunsch erhältliche Aufstiegs- und Wartungsbeleuchtung erleichtert die Arbeit bei schlechten Lichtverhältnissen erheblich.



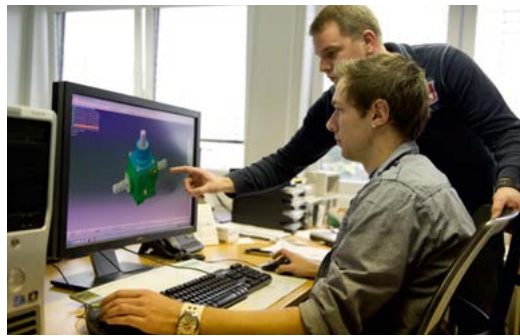
Technische Daten

		NEU		
		BiG M 450 CV	BiG M 450 CR	
Motor	Motortyp	Liebherr D946 A7-05		
	Anzahl Zylinder	6		
	Hubraum	l	12	
	Max. Leistung n. ECE R120 u. 1.650 U/min	kW/PS	330 / 449	
	Max. Leistung n. ECE R24 u. 1.650 U/min	kW/PS	310 / 422	
	Nenn Drehzahl	U/min	1.650	
	Tankinhalt	l	780	
Fahrtrieb	Typ	stufenloser hydraulischer Antrieb über Radmotoren		
	Arbeitsgeschwindigkeit	km/h	Max. 25	
	Transportgeschwindigkeit	km/h	40 (bei 1.250 U/min)	
	Allrad		serienmäßig	optional
	Traction Control		serienmäßig	
Achsen	Lenkeinschlag	Grad	53	
	Lenkung Hinterachse		Ja	
	Federung Vorder-/Hinterachse		hydropneumatisch	
Mäheinheiten	Anzahl Mähwerke		3	
	Arbeitsbreite	m	9,90	9,90
	Aufbereiter Drehzahl	U/min	700 / 1.000	950
	Aufbereiter Typ		V-Stahlzinken	Gummi- oder Stahlwalzen
	Anzahl Mähscheiben		6 / Seitenmäherwerk 5 / Frontmäherwerk	
	Anzahl Mähtrommeln		2 / Seitenmäherwerk 2 / Frontmäherwerk	
	Messerbefestigung		Messerschnellwechsel	
Kabine	Sitz luftgefedert		serienmäßig	
	Einweisersitz		serienmäßig	
	Climatronic mit Kühlbox		serienmäßig	
	Bordinformationssystem		serienmäßig	
Grundmaße	Transportbreite	m	3,00	3,00
	Transportlänge	m	8,45	8,45
	Transporthöhe	m	4,00	4,00
	Gewicht je nach Ausstattung	t	15,5	15,5
	Gewichtsverteilung vorne/hinten	%	64 / 36	
Bereifung	Front: Mitas AC 70 N 800/65 R 32		serienmäßig	
	Hinten: Mitas AC 65 600/65 R 28		serienmäßig	
	Front: Vredestein Flotation Trac 800/60 R 32		optional	
	Hinten: Vredestein Flotation Trac 600/60 R 30.5		optional	

Alle Abbildungen, Maße und Gewichte entsprechen nicht unbedingt der Serienausrüstung und sind unverbindlich, technische Änderungen vorbehalten.

Die Maschinenfabrik Bernard KRONE

Perfekt bis ins Detail



Innovativ, kompetent und kundennah – diese Kriterien kennzeichnen die Philosophie des Familienunternehmens KRONE. Als Futtererntespezialist fertigt KRONE Scheibenmäherwerke, Zettwender, Schwader, Lade-/Häckseltransportwagen, Rundballen- und Großpackenpressen sowie die Selbstfahrer BiG M (Hochleistungs-Mähaufbereiter) und den Feldhäcksler BiG X. Qualität made in Spelle seit 1906.

Ihr KRONE Vertriebspartner



Maschinenfabrik Bernard KRONE GmbH & Co. KG

Heinrich-Krone-Straße 10
D-48480 Spelle

Telefon: +49 (0) 5977 935-0
Fax: +49 (0) 5977 935-339

info.ldm@krone.de | www.krone.de