

## Разбиване и откъртване в строителния процес: Wacker Neuson предлага всичко, от което се нуждаят професионалистите.

Практичните циркуляри и къртачи на Wacker Neuson пестят допълнителни разходи, но не и резултати. Те имат грижата за по-лесното извършване на работните процеси и подобряват още повече резултатите. Те са конструирани, произведени и ръководени в съответствие с принципите за качествени стандарти на Wacker Neuson. И за тях важи обещанието ни по отношение на нашите продукти и услуги: **надеждност, достоверност, качество, бързо реагиране, гъвкавост и иновативност.**

### 1 Къртачи с бензинови и електрически двигатели

За убедителни успехи върху бетон и асфалт: лесни за управление и изключително ефикасни.

### 2 Бензинови фугорези с дълбочина на рязане до 147 mm

За трудната и продължителна работа на строителния обект: изключително леки и особено добри за управление.

098817501/2010/Heidimair/Print Sta

## Бензинови фугорези.

Обща точка за добри резултати на асфалт и бетон. От Wacker Neuson.



Изобретение на Wacker Neuson:  
**ФУГОРЕЗЪТ С АВТОПИЛОТ.**



Моля, обърнете внимание на следното: Програмата на концерната Wacker Neuson обхваща над 300 различни продукти като формата на леко и компактно оборудване. Като леко оборудване програмата съдържа най-различни варианти – в зависимост от различните характеристики на напрежението, честотните характеристики, местните нормативни разпоредби, даденостите на пазара и експлоатационните характеристики. Поради това не всички посочени респ. изобразени тук продукти на Wacker Neuson могат да се доставят или са разрешени във всички страни. Запазено е правото за промяна в интерес на непрекъснатото и постоянно развитие. Концернът Wacker Neuson не поема отговорност за истинността и пълнотата на посочените в този проспект данни. Допълнителното отпечатване е разрешено само с писменото съгласие на концерната Wacker Neuson, © Wacker Neuson SE 2010. Всички права запазени.



**WACKER  
NEUSON**



**WACKER  
NEUSON**

# Винаги с една дължина напред: Фугорезът на Wacker Neuson.

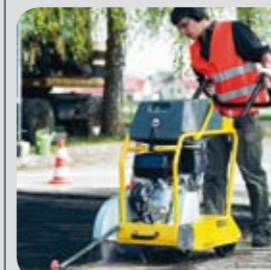


## СИСТЕМИ ЗА ТЕХНИКА НА КЪРТЕНЕ



Страница 6

ФУГОРЕЗ  
- BFS 935



Страница 8

ФУГОРЕЗ  
- BFS 1345



Страница 10

ФУГОРЕЗ  
- BFS 1350L



Страница 12

ФУГОРЕЗ  
- BFS 1350ALS



Страница 16

АКСЕСОАРИ  
- Диамантени дискове

Ефикастните процеси на рязане на строителния обект имат определящо значение за изгодната и пестяща време строителна фаза.

Всички фугорези на Wacker Neuson убеждават с качеството си и експлоатационната си готовност:

- Висока скорост на рязане при умерен ход.
- Плавно регулируема дълбочина на рязане.
- Някои модели имат бързо повдигане.
- Първокласно качество на използваните материали.
- Много добра двигателна мощност.
- Могат да бъдат доставени също с иновационния автопилот.



# Фугорези

## Висока скорост на рязане при умерен ход: BFS 935.

ИДЕАЛЕН ЗА ВСИЧКИ СТАНДАРТНИ РАБОТИ.

- 1 Удължено централно окачване.
- 2 Воден резервоар с обем от 32 литра.
- 3 Индивидуално регулируемата ръкохватка дава възможност да се заема работна позиция без да се изпитва умора. Тя може да се сгъва при съхранение и транспортиране.
- 4 Възможно е външно захранване на вода посредством съединението Gardena.



BFS 935

Първокласният резултат на рязане при този клас е уникален.

При фугорезите BFS 935 максималната двигателна мощност се насочва там, където и е мястото: в асфалта респ. бетона.

Това се дължи на факта, че предаваният се на диамантените дискове въртящ момент и намиращият се над режещата ос център на тежестта, са съгласувани ефикасно помежду си. Поради това фугорезите на Wacker Neuson са с до 20% по-бързи от подобните продукти.

### BFS 935 предлага и още много други неща:

- Точно следване на следата благодарение на изключително здравата рама и колелата със сачмени лагери.
- Плавно регулируема дълбочина на рязане с помощта на практична манивела.
- Благодарение на 32-литровия си обем BFS 935 притежава най-големия воден резервоар от своя клас.
- При натоварване от централното окачване уредът е винаги балансиран. По този начин се гарантира, че задните колела ще докоснат първи земята, а никога първо дискът за рязане.
- Предните колела са разположени зад режещата ос, без да е необходимо рязането да се прекъсва при стъпала или бордюри.
- Най-лекият уред от своя клас.



**BFS 935**

Мощност на двигателя  
9 PS

Диаметър на диска  
35 cm

С до 20% по-бърз от подобните продукти: BFS 1345.



BFS 1345

НАЙ-ЛЕКИЯТ  
ОТ СВОЯ КЛАС.

Най-висока мощност при рязане с широк диаметър на диска: BFS 1345.

BFS 1345 предлага още повече двигателна мощност и по-голяма дълбочина на рязане до 17 см. Предаващият се на диамантения диск въртящ момент и намиращият се над режещата ос център на тежестта са съгласувани така ефикасно помежду си, че BFS 1345 е до 20% по-бърз от подобните продукти.

И BFS 1345 може да предложи още много неща: всъщност същите предимства, както и BFS 935 на стр. 7.

**BFS 1345** предлага по избор нормално и скъсено разстояние между осите. Скъсената ос дава възможност за по-лесно боравене с машината.

- 1 Нормално разстояние между осите
- 2 Скъсено разстояние между осите



**BFS 1345**

Мощност на двигателя  
13 PS

Макс. диаметър на диска  
45 cm

# По-бърз, по-прецизен и по-удобен: Бързото повдигане на BFS 1350L.

С БЪРЗО  
ПОВДИГАНЕ  
И ПЛАВНО  
РЕГУЛИРУЕМА  
ДЪЛБОЧИНА НА  
РЯЗАНЕ.

Дискът за рязане  
може да се монтира  
отляво или отдясно  
– в зависимост  
от нуждата на  
строителния обект.

BFS 1350L

Ефикасната и бърза работа стоят на първо място при използването на BFS 1350L:

Плавно регулируемата дълбочина на рязане, комбинирана с функция за бързо вдигане превръщат BFS 1350L в първокласен придружител на строителния обект.

Функцията за бързо вдигане кара дискът за рязане да може да се вдигне без усилие от отрязъка, без да се променя настроената дълбочина на рязане.

Така при повторното рязане не е необходимо ново настройване на диска. Това прави самото рязане бързо, прецизно и удобно.



С практичния лост за бързо вдигане дълбочината на рязане е предварително настроена и остава непроменена при преместване или повдигане.

## Бърза смяна на диска за рязане отляво на дясно:



1 Предпазителят на диска се повдига.

2 Диамантеният диск се демонтира.

3 Развинтват се болтовете и се сваля предпазителят на диска.

4 Диамантеният диск и предпазителят се монтират отново от другата страна.

## BFS 1350L предлага и още много други неща:

- Спокойно положение при рязане и стабилно движение напред благодарение на оптималния център на тежестта на машината. По този начин се постига само незначително износване на диска за рязане.
- Задвижване от мощния двигател на Wacker Neuson. Алтернативно е възможна и доставка с двигател "Хонда".
- Икономично задвижване на диска за рязане: Високоэффективните ремъци с устройства за опъване предлагат дълга продължителност на експлоатация и ниски разходи за техническо обслужване.
- Регулируемо оросяване с вода благодарение на интегрирания, подвижен резервоар с голям отвор за пълнене и голяма вместимост.
- Дълга колесна база с предни колела пред режещата ос: осигурява много добра стабилност.



### BFS 1350L

Мощност на двигателя  
13,5 PS

Макс. диаметър на диска  
50 cm

## Интегриран автопилот за най-добри работни резултати: BFS 1350ALS.



BFS 1350ALS



Изобретение  
на Wacker Neuson:  
**ФУГОРЕЗЪТ С  
АВТОПИЛОТ.**

**Оптимална скорост на предвижване благодарение на автопилота:**

Интегрираният автопилот на BFS 1350ALS осигурява оптимална постоянна скорост на предвижване по време на работния процес като по този начин за кратко време се получават първокласни резултати и то при незначително износване. Лесното регулиране на скоростта дава по избор възможност и за лично контролиране на скоростта на предвижване. Спирачката за задържане на място може да се задейства удобно от пулта за управление.

Допълнително към това BFS 1350ALS предлага и всички предимства на BFS 1350L от страница 11.



### Предимствата на автопилота:

- По-бързо рязане.
- По-малко износване на диска и ремъка.
- Без нужда от наблюдение и допълнително ръчно регулиране на предвижването.
- Може да се включва удобно от пулта за управление.



**BFS  
1350ALS**

**Мощност на  
двигателя  
13 PS**

**Макс. диаме-  
тър на диска  
50 cm**

## Технически данни.



| ТЕХНИЧЕСКИ ДАННИ                             | BFS 935B  | BFS 935AB           | BFS 1345B           | BFS 1345AB          |
|--|---|---------------------|---------------------|---------------------|
| Д x Ш x В (без водещо колело) mm             | 1.110 x 568 x 1.078   | 1.110 x 568 x 1.078 | 1.260 x 568 x 1.050 | 1.260 x 568 x 1.050 |
| Д x Ш x В (скоба в транспортно положение) mm | 801 x 568 x 966   | 801 x 568 x 966     | 801 x 568 x 966     | 801 x 568 x 966     |
| Тегло kg                                     | 83  | 87                  | 95                  | 95                  |
| Диаметър на диска mm                         | 350   | 350                 | 350 - 450           | 350 - 450           |
| Приеман отвор на диска mm                    | 25,4  | 25,4                | 25,4                | 25,4                |
| Макс. дълбочина на рязане cm                 | 12  | 12                  | 17                  | 17                  |
| Номинална честота на въртене на диска 1/min  | 2.200   | 2.200               | 2.200               | 2.200               |
| Периферна скорост m/s                        |   |                     |                     |                     |
| при ø 350 mm                                 | 40,3  | 40,3                | 40,3                | 40,3                |
| при ø 400 mm                                 | -   | -                   | 46,1                | 46,1                |
| при ø 450 mm                                 | -   | -                   | 51,8                | 51,8                |
| Съдържание на резервоара (вода) l            | 32  | 32                  | 32                  | 32                  |
| Двигател                                     | Едноцилиндров четиритактов бензинов двигател с въздушно охлаждане с автоматика за изключване при липса на масло |                     |                     |                     |
| Производител                                 | Wacker Neuson   | Хонда               | Wacker Neuson       | Хонда               |
| Тип  | WM 270  | GX 270              | WM 410              | GX 390              |
| Работен ходов обем cm <sup>3</sup>           | 265   | 270                 | 404                 | 389                 |
| Мощност kW (PS) при 1/min                    | 6,6 (9,0) 3.600   | 6,6 (9,0) 3.600     | 9,9 (13,5) 3.600    | 9,6 (13,0) 3.600    |
| Тип гориво                                   | Нормален бензин   | Нормален бензин     | Нормален бензин     | Нормален бензин     |
| Макс. разход на гориво l/h                   | 3,2   | 3,0                 | 4,2                 | 4,3                 |
| Съдържание на резервоара (гориво) l          | 6,1   | 6,0                 | 7,0                 | 6,5                 |
| Силовото предаване                           | От двигателя през ремъка към режещата ос  |                     |                     |                     |
| Стартово устройство                          | Ревърсивен стартер  | Ревърсивен стартер  | Ревърсивен стартер  | Ревърсивен стартер  |
| По избор възможна скъсена колесна база       | Не  | Не                  | Да                  | Да                  |

| ТЕХНИЧЕСКИ ДАННИ                             | BFS 1350L   | BFS 1350AL          | BFS 1350ALS         |
|--|---|---------------------|---------------------|
| Д x Ш x В (без водещо колело) mm             | 1.085 x 604 x 1.052   | 1.085 x 604 x 1.052 | 1.085 x 604 x 1.052 |
| Д x Ш x В (скоба в транспортно положение) mm | 998 x 604 x 1.015   | 998 x 604 x 1.015   | 998 x 604 x 1.015   |
| Тегло kg                                     | 134   | 136                 | 153                 |
| Диаметър на диска mm                         | 350 - 500   | 350 - 500           | 350 - 500           |
| Приеман отвор на диска mm                    | 25,4  | 25,4                | 25,4                |
| Макс. дълбочина на рязане cm                 | 18,5  | 18,5                | 18,5                |
| Номинална честота на въртене на диска 1/min  | 2.200   | 2.200               | 2.200               |
| Периферна скорост m/s                        |   |                     |                     |
| при ø 350 mm                                 | 40,3  | 40,3                | 40,3                |
| при ø 400 mm                                 | 46,1  | 46,1                | 46,1                |
| при ø 450 mm                                 | 51,8  | 51,8                | 51,8                |
| при ø 500 mm                                 | 57,6  | 57,6                | 57,6                |
| Съдържание на резервоара (вода) l            | 28  | 28                  | 28                  |
| Двигател                                     | Едноцилиндров четиритактов бензинов двигател с въздушно охлаждане с автоматика за изключване при липса на масло |                     |                     |
| Производител                                 | Wacker Neuson   | Хонда               | Хонда               |
| Тип  | WM 410  | GX 390              | GX 390              |
| Работен ходов обем cm <sup>3</sup>           | 404   | 389                 | 389                 |
| Мощност kW (PS) при 1/min                    | 9,9 (13,5) 3.600  | 9,6 (13,0) 3.600    | 9,6 (13,0) 3.600    |
| Тип гориво                                   | Нормален бензин   | Нормален бензин     | Нормален бензин     |
| Макс. разход на гориво l/h                   | 4,2   | 4,3                 | 4,3                 |
| Съдържание на резервоара (гориво) l          | 7,0   | 6,5                 | 6,5                 |
| Силовото предаване                           | От двигателя през ремъка към режещата ос  |                     |                     |
| Стартово устройство                          | Ревърсивен стартер  | Ревърсивен стартер  | Ревърсивен стартер  |



## Първокласни аксесоари за ефикасна работа на строителния обект.

Дали за керамика, бетон, асфалт или други строителни материали - големият избор от диамантени дискове на Wacker Neuson предлага точно правилния диск за всяка употреба. Три различни качества от „Standard“ до „Professional“ дават възможност за икономична, бърза и прецизна работа на строителния обект.



# Аксесоари

