

TECHNISCHE DATEN

BELARUS-Modell	Einheit	1220.3	1221.4	1523.4	2022.4
Motor					
wassergekühlt, Turbolader, Ladeluftkühlung					
Leistung	kW/PS	90 / 122	104 / 142	118 kW / 160 PS	168 kW / 225 PS
Modell		Minsk D-245.2S2	DEUTZ TCD 2012 L06 2V	DEUTZ TCD 2012 L06 2V	EUTZ TCD 2013 L06 2V
Zylinderzahl		4	6	6	6
Nenn Drehzahl	U/min	2200	2100	2100	2100
Bohrung / Hub	mm	110x125	101x126	101x126	108x130
Hubraum	cm³	4750	6057	6057	7120
max. Drehmoment	Nm	490	574	680	900
Drehmomentanstieg	%	25	30	30	30
Einspritzsystem		direkt	Common Rail	Common Rail	Common Rail
Luftfilter		Trockenluftfilter	Trockenluftfilter	Trockenluftfilter	Trockenluftfilter
Kraftstofftankinhalt	l	250	160	250	370
Transmission					
Zweischleiben-Trockenkupplung,					
teilsynchronisiertes Wechselgetriebe mit 24 Vorwärts- und 12 Rückwärtsgängen, Seitenschaltung, je ein Gruppen- und Ganghebel					
Geschwindigkeit					
vorwärts	km/h	2,0 - 39,6	2,0 - 39,6	1,7 - 39,5	1,7 - 39,5
rückwärts	km/h	2,8 - 18,3	2,8 - 18,3	2,4 - 17,2	2,4 - 17,2
Bereifung					
vorn		420/70 R24	420/70 R24	420/70 R24	420/70 R24
hinten		18.4. R38	18.4. R38	520/70 R38	580/70 R42
Abmessungen und Gewichte					
Länge	mm	4600	4640	4750	5230
Breite	mm	2250	2250	2250	2400
Höhe	mm	2890	2880	3000	3120
Bodenfreiheit					
unter Vorderachse	mm	620	620	620	620
unter Hinterachse	mm	480	480	480	540
Achsabstand	mm	2600	2760	2850	2920
min. Wenderadius	mm	5000	5400	5500	5800
Gewicht ca.	kg	5500	5800	6000	7220
Spurweite					
vorn	mm	1540 - 2115	1540 - 2115	1540 - 2115	1640 - 2190
hinten	mm	1500 - 2100	1500 - 2100	1520 - 2435	1800 - 2500
Hydraulik					
Hubwerk	Kategorie	II	II	III	III
Hubkraft	kg	4500	4500	6500	6500
Steuerung		Bosch EHR	Bosch EHR	Bosch EHR	Bosch EHR
Pumpenleistung	l/min	51	51	55	55
Hydrauliköl Druck	bar	180 bis 200	180 bis 200	180 bis 200	180 bis 200
entnehmbare Ölmenge	l	25	25	35	35
Zusatzsteuergeräte		3 Stück doppelwirkend	3 Stück doppelwirkend	3 Stück doppelwirkend	3 Stück doppelwirkend
Zapfwellen	U/min	540 / 1000	540 / 1000	540 / 540e / 1000 / 1000e	540 / 540e / 1000 / 1000e
Serienausrüstung					
Komfortsicherheitskabine mit Klimaanlage, mit zu öffnenden Seiten- und Heckfenstern mit wärmedämmender Sicherheitsverglasung, Dachhaube aufstellbar, elektr. Scheibenwischer vorn und hinten, Arbeitsscheinwerfer vorn und hinten, Scheibenwaschanlage vorn, Startanlage 24V, Ölbadbremse Hinterachse, Vorderachsbremse über Allradzuschaltung, Frontgewichtsrahmen mit Anhängemaß und 10 Frontgewichten je 45 kg, Walterscheid Fanghaken, Komfortsitz Grammer, Zweileiterbremsanlage, Einleiterbremsanlage zusätzlich (1221.4, 1523.4 und 2022.4)					
Wunschausrüstung					
Einleiterbremsanlage zusätzlich 1220.3, luftgefederter Sitz, Piton fix, Kugelkopfkupplung 80mm, Zugpendel, Frontlader, Radio-CD					

Technische Änderungen vorbehalten

überreicht von:



Import und Export
Gräferstr. 33, 04129 Leipzig
Tel: 0341 91 92 50
Fax: 0341 91 92 520
www.belimpex.de

**Verkauf, Service,
Ersatzteile,
Ausstellung**

Betriebsstätte Wiederoda
Siedlung 17, 04779 Wiederoda
Tel: 034 364 80 50
Fax: 034 364 80 514
vertrieb@belimpex.de

BELARUS®

Traktoren für alle Aufgaben



BELIMPEX
HANDELS GMBH

Die starken 4- und 6-Zylinder-Modelle

von 122 PS bis 225 PS

MTS 1220.3 und MTS 1221.4

MTS 1523.4 und 2022.4

Moderne DEUTZ-MOTOREN



MTS 1523.4 mit 160 PS



BELARUS®

**LEISTUNGSSTARK
ROBUST & ZUVERLÄSSIG**



MTS 2022.4 mit 225 PS

Leistungssteigerung bis 225 PS



Motor Typ TCD 2012 L06 2V
Abgaswerte Stufe IIIA
142 PS im MTS 1221.4
160 PS im MTS 1523.4
TCD 2013 L062V
225 PS im
MTS 2022.4



Motorsteuerung über
elektronisches Gaspedal



Das LCD - Anzeigedisplay informiert
über alle aktuellen Motordaten wie
Temperatur, Momentanverbrauch,
Drehzahl, Öldruck, Betriebsstunden...

MTS 1221.4, 1523.4 und 2022.4

Gesicherter Service

64 Servicepartner von
DEUTZ-Motor in Deutschland



MTS 1220.3
4-Zylinder
122 PS



Hubwerk
mit zwei
stehenden Zylindern,
leistungsstarker
Zapfwelle mit
Lamellenpaket

Ausgereifte Technik

Hubwerks-
bedienung
von außen



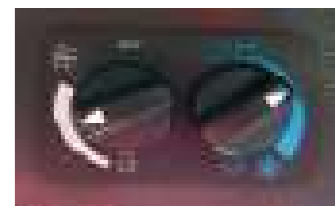
Stabile Faustachse, großer Lenkeinschlag
Frontgewichte serienmäßig



Einfache Bedienung



Alle Funktionen im Blick



Klimaanlage serienmäßig



MTS 1523.4 oder 2022.4
Bosch EHR, Bosch Steuerblock
Hohe Zapfwellenleistung



MTS 1220.3 oder 1221.4
Bosch EHR, elektrohydraulische Bedienung
von Zapfwelle, Allrad und Differentialsperre

Arbeitskomfort

Gut abgestuftes Getriebe bis 40 km/h
4 Gruppen mit jeweils 6 Gängen,
24 Gänge vorwärts, 12 Gänge rückwärts

