

Harken

Dubbele en vier
rotor harken



Werken met
passie



My way of Farming!



WERKEN MET PASSIE

My way of Farming!



Werken op het land, het runnen van mijn bedrijf en de verbinding met de natuur. Landbouw is mijn manier van leven, en ondanks dat het soms best lastig kan zijn, raak ik nooit zat van de dagelijkse taken om mijn land en vee te onderhouden. Ik blijf op de hoogte van de nieuwste ontwikkelingen door trouw te blijven aan mijn persoonlijke overtuigingen, ervaringen en het toepassen van de juiste strategie.

Ik beïnvloed en geef mijn eigen toekomst vorm door vakmanschap met moderne technologie te combineren, door het gebruik van de beste werktuigen. Ik zoek actief naar nieuwe kansen, door innovatief te zijn in mijn manier van werken. Ik werk hard om goed gewas te laten groeien. Mijn vee is mijn passie, ik voorzie ze alleen van het beste. Mijn bedrijf laat zien wie ik ben, omdat ik mijn hart en ziel leg in het werk wat ik doe.

Landbouw gaat over passie; over groei en ontwikkeling van mijn gewas, mijn bedrijf, mijzelf, mijn manier.

Duurzaamheid *gewaarborgd*

Traploos verstelbare curvebaan voor eenvoudig aanpassen aan gewassoort en zwadgrootte.

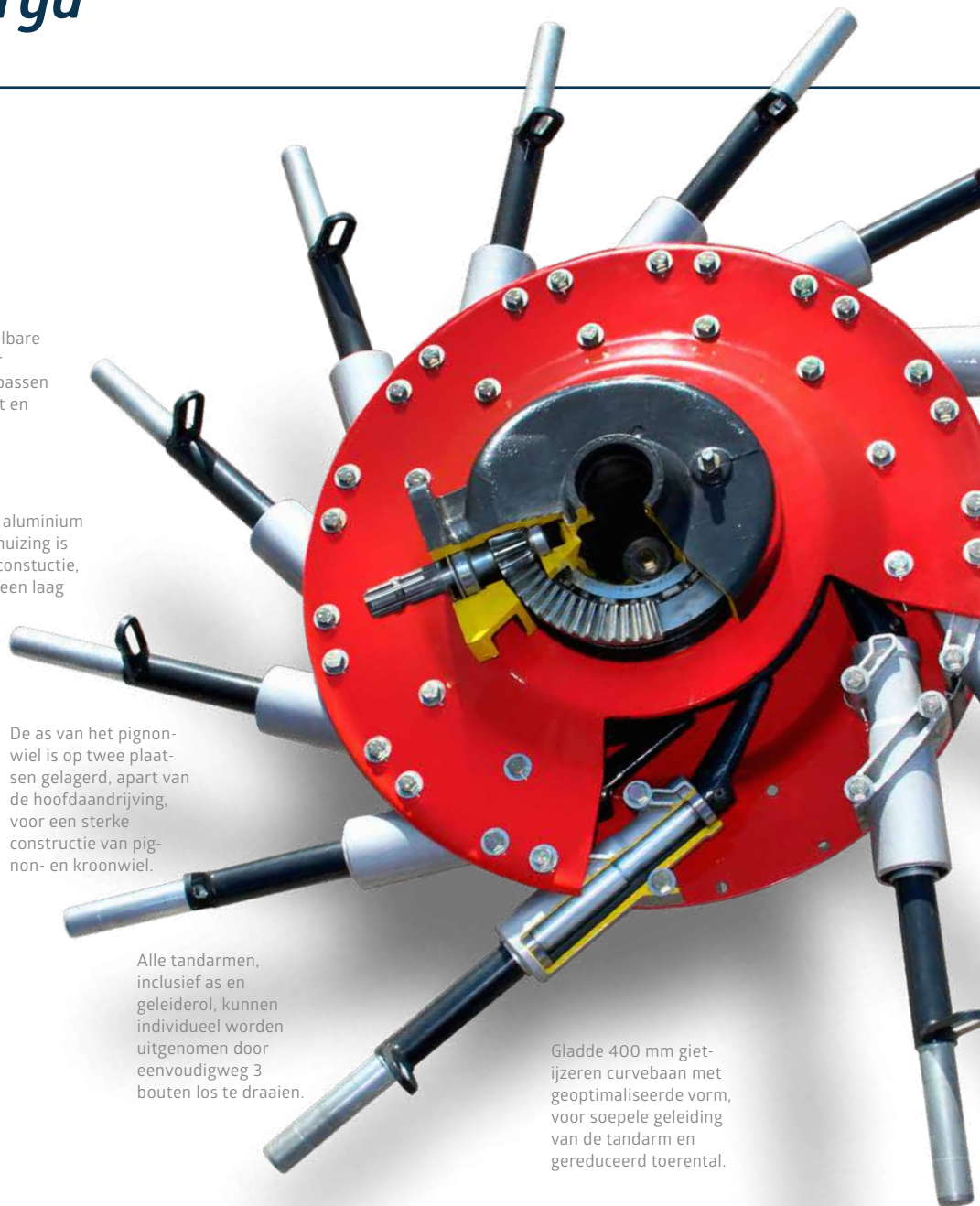
De gegoten aluminium tandarmbehuizing is een sterke constructie, maar heeft een laag gewicht.

De as van het pignonwiel is op twee plaatsen gelagerd, apart van de hoofdaandrijving, voor een sterke constructie van pignon- en kroonwiel.

Alle tandarmen, inclusief as en geleiderol, kunnen individueel worden uitgenomen door eenvoudigweg 3 bouten los te draaien.

Gladde 400 mm gietijzeren curvebaan met geoptimaliseerde vorm, voor soepele geleiding van de tandarm en gereduceerd toerental.

“**Wij helpen** u net iets meer uit het gras te halen”





In olie gedompeld kroon- en pignonwiel voor minimale slijtage.

Heavy-duty kogellagers met grote onderlinge afstand voor uitstekende ondersteuning van de tandarm-assen.

Geleiderollen met gehard oppervlak minimaliseren slijtage op curvebaan en stuurassen.

Unieke kogellagering op maar liefst 4 punten op het kroonwiel garandeert efficiënte vermogensoverdracht naar de tandarmen.

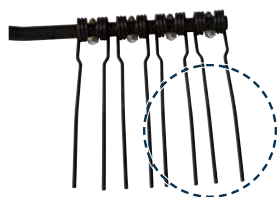
ProLine

De Andex ProLine harken zijn uitgerust met een unieke aandrijftechniek. Kroonwiel en draaikrans lopen in een gesloten oliebad. De afgesloten constructie waarborgt een permanente, volledige smering. Door deze constructie is de complete aandrijving onderhoudsvrij!

De speciaal geharde curvebaan is verstelbaar en bezit een vlak verloop en een extreem grote diameter van 400 mm. Daardoor kunnen de stalen stuurrollen goed worden geleid en zorgen ze ervoor dat de machine rustig loopt.

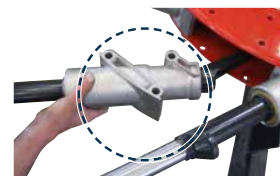
De geoptimaliseerde vorm van de curvebaan zorgt ervoor, dat de tandarmen sneller en hoger uit het zwad worden getrokken. Hierdoor ontstaat een scherpe en egale zwadvorm.

De aluminium behuizing met twee, op afstand geplaatste lagers, zorgen voor een sterke en onderhoudsvrije constructie van de tandarmen. Alle ProLine tandarmen, kunnen bij eventuele schade, eenvoudig met slechts 3 bouten worden verwijderd.



Proline 10mm dikke tanden.

Elke tandarm kan individueel worden uitgenomen.

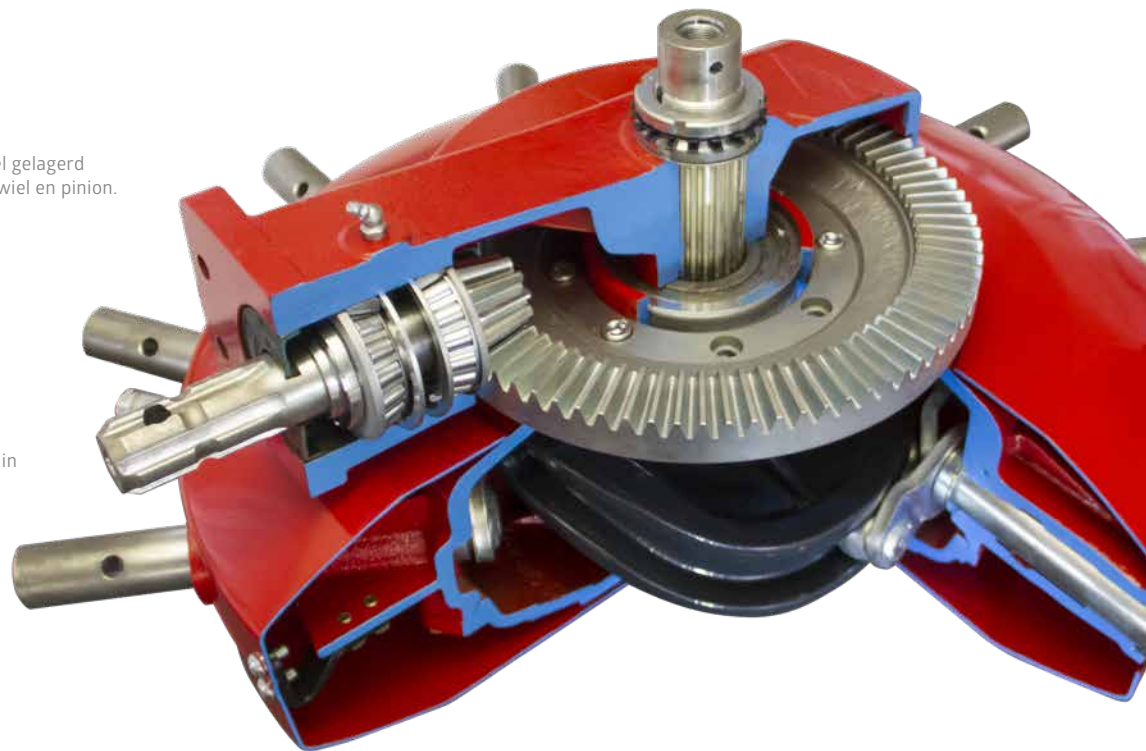


Onderhoudsvriendelijke *oplossing*

Dubbel gelagerd
kroonwiel en pinion.

Onderhoudsvrije
curvebaan en
tandarmen lopen in
een oliebad.

Geharde
tandarmdragers
voor robuustheid en
betrouwbaarheid.



“**Een scherp en
vierkant zwad**
past bij elke
pick-up”

Gebogen (bi-tangentiale) tandarmen

Correct en makkelijk afstellen van de hark aangepast naar de omstandigheden zorgt voor een betere kwaliteit van het product door het vuil uit het zwad te laten en tegelijkertijd geen gewas te laten liggen. De rotorhoogte, de zwadbreedte en de curvebaan (ProLine) verstellen is gemakkelijk en intuïtief bij alle harken.

De sterke en flexibele Vicon harktanden verplaatsen makkelijk het gewas in een zwad. Met een tanddiameter van 10 mm is het makkelijk om hoge hoeveelheid gewas te verplaatsen. De gebogen tandarmen, een echt kenmerk van Vicon, zorgt ervoor dat de arm met perfecte timing het zwad verlaat, dit verbetert de nauwkeurigheid van het zwad.



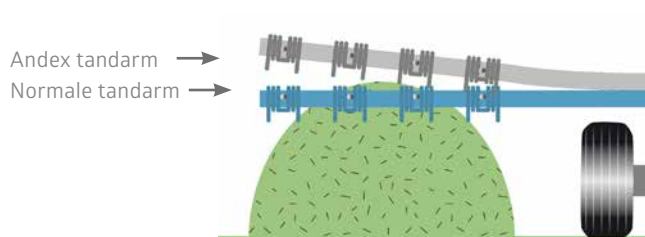
- Hogere uithefhoogte boven het zwad
- Capaciteitverhoging
- Het drogen gaat sneller door de beter gevormde en luchtigere zwaden
- Hogere rijnsnelheid, zodat het gewas tegen de tanden wordt aangedrukt



Bi-tangentiale tandarmen voor een scherp en gelijkmatig zwad

Alle harken zijn voorzien van bi-tangentiale tandarmen voor een scherpe en gangbare zwadvorm. De bi-tangentiale tandarmen komen sneller en hoger uit het zwad, zodat knoeien wordt voorkomen.

De speciaal gebogen tandarmen zorgen ervoor dat de tanden sneller en hoger uit het zwad worden getrokken, precies op het juiste moment voor een strakke en gelijkmatige zwadopbouw.



De beste bodemvolging met TerraLink Quattro

Kwaliteits ruwvoer start met het gebruik van de juiste middelen. Als het werk moet plaatsvinden, dan heeft u een hark nodig die efficiënt werkt en zorgt voor een schoon en scherp zwad. De juiste snelheid en nauwkeurigheid zorgen voor de juiste kwaliteit van het ruwvoer, zonder vervuiling in het zwad.

Bodemaanpassing in drie richtingen

Het TerraLink Quattro systeem is befaamd om z'n bodemvolging om zo verontreiniging in het zwad te voorkomen – zelfs in oneffen weilanden. Het is een eenvoudig, maar uniek systeem voor uitstekende 3D bodemvolging. Bovendien is het onderhoudsvrij en slijtvast.

De kracht zit in de arm

De speciale uitsparingen in de frameconstructie absorberen trillingen vanaf de rotor en geeft de arm de flexibiliteit om iets te torsen, voor een betere bodemvolging en stabiliteit van de rotor. Elke rotor beweegt in 3 richtingen en reageert accuraat op oneffenheden in het veld.

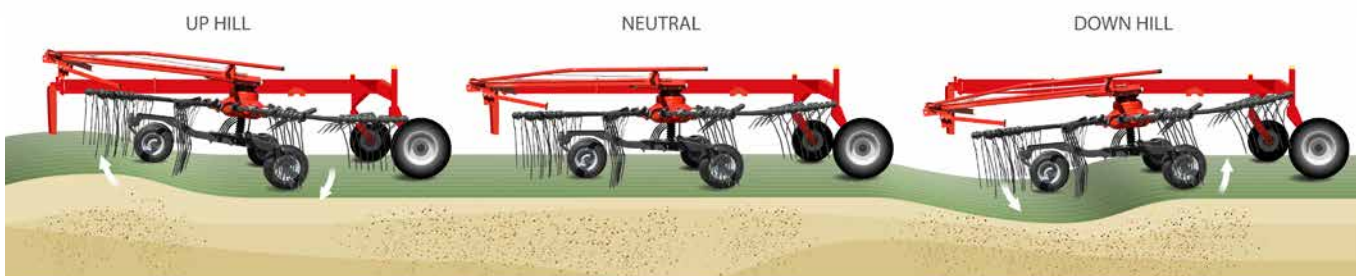
Stabiel in alle omstandigheden

De rotorwielen zijn in een gesleepte positie aan het Y-frame onder de rotor gepositioneerd, waarbij het gewicht gecentreerd is op de voorste wielen, waardoor een rustige loop ontstaat, zonder springende wielen en harktanden. Optimale bodemvolging is er ook dankzij de wielen die dichtbij de tanden zijn geplaatst.

Hoe TerraLink Quattro aanpast in drie richtingen



De rotoren zijn volledig flexibel in alle richtingen, waardoor de tanden een buitengewone bodemvolging hebben...



...en zorgen voor een schoon harkresultaat, zonder vuil in het zwad.



TerraLink Quattro 3-D bodemvolging

Onderhoudsvrij
- geen
vetnippels of
scharnierpunten.

Unieke combinatie
van een flexibele
arm en een 3D-rotor
ophanging.

De speciale uitsparingen
in de frame-constructie
absorberen trillingen
vanaf de rotor en geeft de
arm de flexibiliteit om iets
te torsen.

Het TerraLink Quattro
kenmerk maakt een
nauwkeurige bodemvolging
mogelijk. Dit zorgt voor
een minimaal gewasverlies
tijdens het harken.

Rotor beweegt in
3 richtingen om
accuraat te reageren
op oneffenheden in het
veld.

De gesleepte wielassen
zorgen voor een rustige loop
en voorkomen springende
harktanden waardoor hogere
rijksnelheden mogelijk zijn.

Optimale bodemvolging
is er ook dankzij de
wielen die dichtbij de
tanden zijn geplaatst.



Het echte voordeel van TerraLink Quattro

Het TerraLink systeem
bestaat uit twee delen.
De rotorarm en het
wielstel. Dit samen
met de specifieke
staalkwaliteit, maakt
het frame flexibel
zonder dat het breekt.



ANDEX VIER ROTOR HARKEN

My way of Farming!



ProLine



Andex 1505
Werkbreedte: 9.8 - 15.0m

CompactLine



Andex 1304 (PRO)
Werkbreedte: 10.0 - 12.5m



Andex 1254
Werkbreedte: 10.0 - 12.5m



De enige echte 15 meter *brede machine*

15.0m werkbreedte

De AnDEX 1505 is ontworpen voor hoge capaciteit en robuuste werkzaamheden. De hark is dankzij de vier elementen, de onderhoudsvrije ProLine aandrijving, de 15m werkbreedte en het heavy duty frame geschikt voor de veeleisende eindgebruiker.

De "elleboog" maakt het verschil

De speciale ellebogenconstructie van de voorste rotoren is uniek aan de AnDEX 1505.

De werkbreedte kan aangepast worden aan de verschillende gewassenmerken, om een gelijk vormig en even breed zwad over de gehele breedte te creëren.

De werkbreedte is snel verstelbaar. Wanneer er een obstakel geraakt wordt, zal de overdruk beveiliging van de buitenste arm in werking treden, dit zorgt ervoor dat het hoofd frame niet beschadigd wordt.

De voorste rotoren kunnen individueel naar binnen of buiten gestuurd worden dankzij de elleboogconstructie. Perceelsgrenzen kunnen hierdoor eenvoudig en efficiënt worden geharkt. Voor het harken in hoeken kunnen de voorste rotoren ervoor zorgen om in één werkgang de hoeken schoon te krijgen.

Het grootste voordeel met dit systeem is dat het zwad altijd recht is, ondanks de mogelijke obstakels.



De unieke elleboogconstructie positioneert de voorste rotoren dicht bij de chauffeur voor een beter overzicht.

Controle over de bodemvolgving op volledige werkbreedte

De voorste rotoren zijn uitgerust met hydraulische bodemdrukregeling voor constante bodemdruk. Ook tijdens de verschillende werkbreedtes, om te reageren op hobbelige percelen. De voordelen zijn vanzelfsprekend, minder schade, snellere hergroei van de stoppels en minimale vervuiling in het gewas. Ook in natte omstandigheden zal een laag gewicht op de rotor ervoor zorgen dat het gewas schoon blijft.



Bij elke rotor kan de hoogte onafhankelijk en hydraulisch worden bediend.



Alle vier rotoren kunnen individueel worden bediend.

De uitstekende wendbaarheid

De tweepunts aankoppeling zorgt voor een draaicirkel van 80° en optioneel meesturende banden voor een unieke wendbaarheid. Ondanks de lengte van 9.2m, is de hark wendbaar in smalle perceelgangen of langs smalle kavelpaden.

Voor het eenvoudige kopakkermanagement is het mogelijk om de voorste en de achterste rotoren in te stellen met de juiste tijdsvertraging. Er is keus uit drie verschillende mogelijkheden. Alle vier rotoren kunnen individueel worden bediend om op elk perceel op een professionele en efficiënte manier te harken.

Remmen en banden

De brede banden zorgen niet alleen voor het behoud van de bodem maar zorgt ook voor goede stabiliteit voor zowel op het land als op de weg. De constructie en beremming staat snelheden tot 40 km/u toe.

Alle rotoren zijn uitgerust met drie dubbele banden, 360° vrij draaibaar, voor perfecte bodemvolgving en probleemloos harken, zelfs in krappe bochten.



Hoog geheven rotoren zorgen tijdens het keren voor een schone kopakker. De hoogte kan variabel worden ingesteld.



Pas de breedte *van je zwad aan*

“Voortdurend de werkbreedte tussen 9.8-15.0m instellen”

Instelbare werkbreedte

De werkbreedte kan voortdurend variëren tussen 9.8m en 15.0m. De werkbreedte kan worden aangepast op de dichtheid van het gewas, om een gelijkmatig gevormd en even breed zwad te creëren over de hele lengte.

Het instellen van de werkbreedte kan altijd worden uitgevoerd. Tijdens het rijden of tijdens het stilstaan. De oude werkpositie kan met één druk op de knop via de terminal worden teruggezet.



De twee voorste rotoren kunnen individueel ingesteld worden tussen een werkbreedte van 9.8m en 15.0m.

Alles onder controle met de ISOBUS technologie

De Andex is volledig ISOBUS gestuurd. Dit betekent dat het 'plug en play' is met een ISOBUS gestuurde trekker zonder dat er een apart scherm benodigd is.

De Andex 1505 is beschikbaar met de IsoMatch Tellus PRO en de IsoMatch Tellus GO bediening terminals. De IsoMatch Tellus GO is speciaal ontwikkeld voor het bedienen van werktuigen op een makkelijke manier. In de trekker stappen, de ON-knop indrukken en je bent verbonden. De terminal koppelt automatisch het werktuig. Voor het maximale comfort staan alle buttons aan de rechterkant van de terminal. Er hoeft niet naar het scherm gekeken worden wanneer het werktuig wordt bediend.



Volledige controle

De volgende functies kunnen bediend worden met de terminal:

- Zwad en werkbreedte
- Programmeerbare lifthoogte van de rotoren
- Automatisch van transportstand naar werkstand en andersom met één knop
- Aparte bediening van alle vier rotoren
- Instelling van de rotorhoogte
- Verstelbare werkbreedte, links of rechts
- Actieve of selecteerbare hydraulische bodemdrukcontlasting op de frontrotoren
- Gestuurde wielen
- Kopakkermanagement
- Instelbare vertraging met tijd, afstand of handmatig van het kopakkermanagement
- Speciaal aangepaste bediening, ontwikkeld met gebruikers, voor het makkelijk bedienen van de functies
- Optioneel met een IsoMatch Grip Joystick

BreakBack systeem.



IsoMatch Grip Joystick.



De optionele wiel besturing zorgt voor uitstekende wendbaarheid in smalle perceelgangen en krappe hoeken.



Met het slimme inklapmechanisme is de totale hoogte onder de 4.0m ondanks een rotordiameter van 3.85m. En er hoeven geen tandarmen uit tijdens het transport.



GEORAKE

Maakt uw werk gemakkelijker

De Vicon GEORAKE oplossing; nauwkeurige harkwerkzaamheden, perfect gevormde zwaden, het is nog nooit zo makkelijk geweest. Zelfs de koppakker gaat automatisch, je hoeft alleen de trekker nog maar te besturen. De GEORAKE zorgt ervoor dat elke rotor op het juiste tijdstip gelift wordt, dit vermindert de stress bij het eindigen van het zwad en het draaien op de koppakker.

GEORAKE is de weg tot precisie

Elke harkvaardigheid en precisie is nodig om kwaliteit en capaciteit te maximaliseren. Vooral op de koppakkers. Alle rotoren moeten op het juiste moment gelift kunnen worden, om het gewas op de meest efficiënte manier in het zwad te vormen voordat het opgeraapt wordt.

De werking is door de GEORAKE vol automatisch uitvoerbaar, alle vier rotoren worden bestuurd via de terminal zodat de chauffeur er geen aandacht meer aan hoeft te besteden.



Wanneer er al geharkte gebieden gedetecteerd worden zal elke rotor automatisch apart worden gelift.

GEORAKE betekent volledige ondersteuning voor de chauffeur

GEORAKE registreert recent geharkte oppervlaktes, dus wanneer er een rotor volledig in een recent geharkt gebied zit zal de rotor omhoog gelift worden. Dit geldt ook andersom.

Wanneer er ongelijk gevormde percelen geharkt moeten worden, zullen de rotoren gelift worden wanneer er over een zwad gereden wordt. Dit gaat geheel automatisch en zo kan de chauffeur zich focussen op het bedienen van de trekker.

“**Slim harken start hier**”

Geen gewas blijft achter en geen kopakkerzaden worden kapot gemaakt door het ingrijpen van de rotoren. Het harken wordt altijd gedaan met uiterste precisie.

GEORAKE is een licentie gebaseerde applicatie, een machine licentie en sectie controle is een vereiste. De terminal licentie kan ook gebruikt worden voor zaaimachines, strooiers, spuiten en de GEOMOW applicatie op de EXTRA 7100 triple maaier.



Met GEORAKE wordt het harken altijd met uiterste precisie uitgevoerd.

“**Absolute precisie gegarandeerd**”



Houd het *simpel*

ProLine of CompactLine specificaties

De Andex 12.5m vier rotor hark wordt geleverd met de keus uit een ProLine of een CompactLine aandrijving. Het frame is gelijk aan elkaar. De Andex 1254 CompactLine is een makkelijk te gebruiken machine met een wezenlijke werkbreedte voor professioneel gebruik. Een betrouwbare machine die zorgt voor stabiliteit in de gehele oogst periode.

Voor "Heavy duty" omstandigheden, is de Andex 1304 ProLine ontwikkeld.

Geef je werkdag een boost

De Andex 1254 en 1304 zijn gemaakt om zwaar en veeleisend werk makkelijker te maken. De machine is in staat om nauwkeurig en efficiënt de werkzaamheden uit te voeren. Met een werkbreedte van 12.5m, een eenvoudig ontwerp en de mogelijkheid om de zwad- en werkbreedte aan te passen vanuit de cabine, is deze machine ontworpen om het proces van verzamelen en oprapen te stimuleren, passend op de gewasintensiteit tijdens het seizoen.



Optimale transportstand van maximaal 4 meter

Geen reden om tijd te verliezen, zelfs tijdens het verplaatsen naar een ander perceel. De transportstand blijft netjes onder de 4.0m, zonder dat het nodig is om tandarmen te verwijderen. Grote transport banden en beremming zijn standaard.

Voor de opslag zijn alle tandarmen afneembaar op de Andex 1254 voor een hoogte lager dan 3.4m. Een sterke en stabiele steunpoot zorgt voor snelle en probleemloze aan- en afkoppeling.

Van de tandarmen van de Andex 1304 (PRO) zijn alleen de bovenste 4 afneembaar, om te zorgen voor een hoogte onder de 3.4m. Een vrijloop op de aandrijflijn zorgt ervoor dat de armen altijd naar boven gericht kunnen worden.

“**Ontworpen voor het stimuleren van capaciteit**”

Makkelijke en intuïtieve functies, allemaal te bedienen vanuit de cabine.



Makkelijk in gebruik, meer capaciteit

De Andex 1254 en de 1304 zijn ontworpen om moeiteloos de werkdag door te komen. Vergeet de geavanceerde sensoren en bedieningsfuncties, ze zijn ontworpen met eenvoud voor de gebruiker, gericht op de elementen die er echt toe doen.

De hark wordt geleverd met een handige elektrische voorkeuze, met vooraf ingestelde functies. Er is maar één dubbel en één enkelwerkend ventiel nodig.



TerraLink Quattro is een unieke combinatie van flexibele armen en drie dimensionale rotor vering.



Een efficiënt *system*



De werkbreedte kan hydraulisch tussen de 10m en 12.5m veranderd worden. De zwadbreedte kan hydraulisch tussen de 1.2m en 2.2m veranderd worden.

Excellente zwad vorming

Om een ongelijk zwad te voorkomen en de capaciteit te behouden, zijn de achterste rotoren kleiner en draaien sneller. Dit omdat de achterste rotoren het bijkomende volume van de voorste rotoren ook moeten transporteren. De hogere snelheid voorkomt ook het ophopen van het zwad.

Het onderhoudsvrije TerraLink Quatro rotor ophangings systeem, werkt vanuit drie ophangpunten voor uitstekende bodemvolgning. In combinatie met de vier wielen onder de rotor zorgt dit voor hoge nauwkeurigheid en stabiliteit op hellingen. Tevens is het geheel onderhouds- en slijtagevrij.

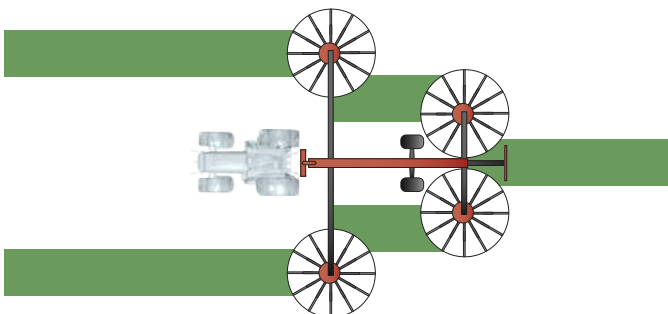


Hydraulische verstelling van de werk- en zwadbreedte

De hydraulisch verstelbare werk- en zwadbreedte zorgt ervoor dat je het ideale zwad maakt voor de volgende machine.

Alles kan gecontroleerd vanuit de trekker bediend worden. De werkbreedte kan verzet worden van 10m tot 12.5m en de zwadbreedte tussen de 1.20m en de 2.20m.

“**Compact**
maar efficiënt”



Compacte maar efficiënte machine. In combinatie met de BX-band op de vlindermaaier is het mogelijk om een breedte van 20m gras in één zwad te plaatsen.



Optionele tandem voor extra stabiliteit op bv. heuvelachtig terrein.



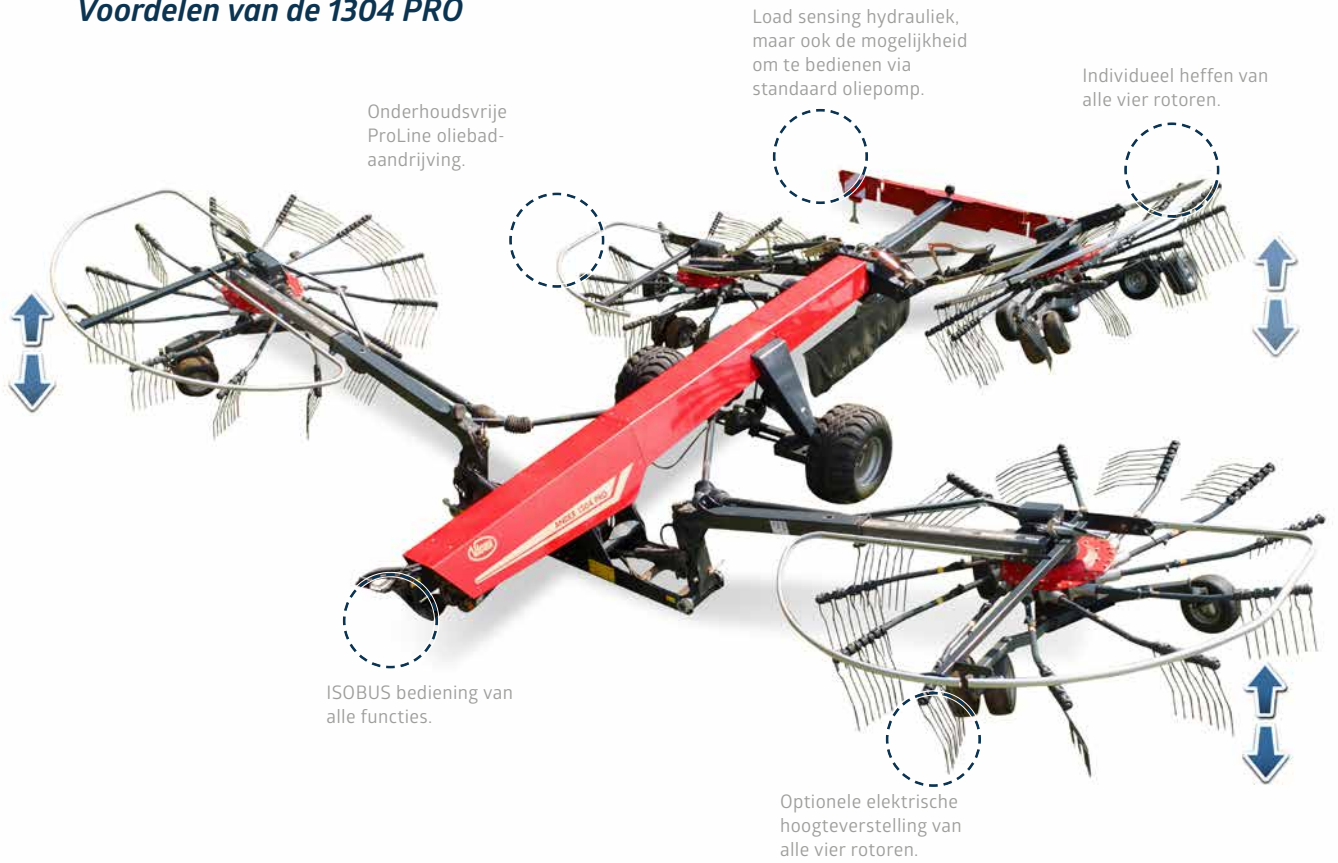
Professioneel harken met Andex 1304 PRO – *Maximale productiviteit*



Gemak op de kopakker

De Vicon harken Andex 1254 en 1304 (Pro) worden geleverd met verbeterd kopakkermanagement. Naast een hoge bodemvrijheid van de rotoren tijdens het draaien op de kopakker is het mogelijk om de tijdsvertraging tussen het heffen en dalen van de voorste en achterste rotoren aan te passen aan de rijnsnelheid en veldomstandigheden. De voorste en achterste rotoren volgen elkaar automatisch op, zodat de gebruiker slechts 1 druk op de knop hoeft te geven.

Voordelen van de 1304 PRO



“**Grote bodemvrijheid op de kopakker**”



De Andex 1254 en 1304 (PRO) kunnen 80° draaien.



Een hoge uithefmogelijkheid zorgt voor een grote bodemvrijheid op de kopakker.

DE ANDEX TWEE ROTOR HARK

My way of Farming!





ProLine



Andex 1104

Werkbreedte: 9.2-11.0m

Andex 804-844-904 Hydro

Werkbreedte: 7.0-9.0m



Andex 774

Werkbreedte: 7.7m

CompactLine



Andex 694 Evo/Vario

Werkbreedte: 6.9-7.9m



Hoge *prestaties*



De AnDEX 1104 komt met standaard tandemas en hydraulische hoogteverstelling.

11m werkbreedte

De AnDEX 1104 - Voor het hoge prestatie segment. Makkelijke bediening, uitstekende manoeuvreerbaarheid en een oerdegelijk frame. Ondanks de maximale werkbreedte van 11.0m, is de hark erg compact in het werkveld. Standaard aan de machine is, naast de hoogte aanpassing, ook het individueel heffen en de hydraulische hoogte instelling met de mogelijkheid om een mechanische minimum hoogte in te stellen.

TerraLink Quattro

De AnDEX 1104 is uitgerust met het TerraLink Quattro systeem, wat een perfect bodemvolgving aangeeft. Een unieke combinatie van het onderstel met de zes wielen en een speciaal ontworpen rotor ophanging, zorgt voor een uitstekende harkprestatie, zelfs tijdens hoge snelheden en met een grote rotor diameter.



Makkelijke besturing

De Andex 1104 is ontworpen om makkelijk mee te werken. Met de uitgebreide standaard uitrusting, maakt het de werkdag zo comfortabel mogelijk.

15 tandarmen per rotor

Met 15 bi-tangentiale tandarmen en 4 dubbele tanden per arm is de Andex 1104 volledig uitgevoerd voor maximale harkprestaties. Het hoge aantal tanden zorgen voor een schoon hark resultaat, zelfs met een gereduceerd toerental en een hoge werksnelheid.



Verstelbare rotorhoogte

Dubbel werkende hydraulische hoogte verstelling van de rotoren voor het aanpassen van de hoogte in verschillende omstandigheden. Samen met de hydraulische ophanging om de gronddruk te verminderen.



Verstelbare werkbreedte

Hydraulisch verstelbare werkbreedte tussen 9.2 m en 11.0 m.



De Andex 1104 is uitgerust met een elektrische voorkeuze. Alle functies kunnen worden geselecteerd en daarna worden bediend met een hydrauliek hendel. Zelfs de transport beveiliging is hydraulisch bedienbaar.



Actieve wiel sturing, zorgt voor scherpe bochten op de kopakker en tijdens transport.



Om een transporthoogte beneden de 4.0 m te verkrijgen, kunnen de tandarmen worden afgenomen en veilig op het frame geplaatst worden.



De 'Heavy Duty' *Midden-afleg harken*



Duurzame precisie

Met verstelbare werkbreedtes van 7,0m tot 9,0m zijn deze dubbele harken uit de ProLine serie de machines die het maximale uit de oogstcapaciteit halen. De machines zijn uitgerust met brede 380/55 R17 banden, voor minimale bodemdruk.

On-the-Go rotorhoogte instelling

Een ComfortKit is optioneel beschikbaar voor de Andex 804

en standaard bij de 904 Pro. Dit betreft een joystickbediening die alle functies bevat. De hoogte van elke rotor is elektrisch gestuurd, en de werkelijke hoogte wordt weergegeven op het scherm. Op deze manier kan de rotorhoogte nauwkeurig worden afgesteld en vervolgens verbeterd wanneer dat nodig is.

Een schermindicator geeft de hoogte in procenten aan. Het is mogelijk om een nul punt te zetten, zodat er nooit te

diep geharkt kan worden. Het individueel uitheffen van de rotoren is ook mogelijk. Het is mogelijk om de rotoren samen of individueel in alle mogelijke posities in te stellen.

Flexibele werkbreedte

Andex 804:
7.00-8.00m werkbreedte.
Andex 844:
7.60-8.40m werkbreedte.
Andex 904 Hydro:
8.00-9.00m werkbreedte.
Andex 904 Pro:
8.00-9.00m werkbreedte.



Extreem wendbaar

Het achterframe met gedwongen besturing maakt de hark uiterst wendbaar, met nauwkeurige spoorvolgning en daardoor krap draaiend op de kopakker. Hierdoor zijn lastig gevormde percelen ook prima te harken. Zelfs als de rotoren zijn geheven op een helling reageert de besturing stabiel en betrouwbaar. Op de kopakker hebben de rotoren een bodemvrijheid van 45 cm zodat bestaande zwaden niet geraakt worden.

- Gedwongen besturing voor perfecte spoorvolgning.
- Scherpe bochten tot 80° maken.
- Hoog uitheffen tot 45 cm op kopakkers voor veel bodemvrijheid
- Eenzijdig heffen van de rotor (standaard op Andex 904, optie op Andex 804 en 844).



Andex 844 met 8.40m werkbreedte, volledig gesloten oliebad en hydraulische werkbreedteverstelling.

Hydraulisch
verstelbare
werkbreedte.



Gemakkelijk
verstellen van de
werkdiepte van de
hark.



ComfortKit inclusief elektronische bediening van de verschillende rotoren.



Hogere inzetbaarheid *met een slimme transport oplossing*

Andex 804 - Ontwerp geoptimaliseerd voor transport

De Andex 804 blinkt uit in de verhouding werkbreedte en transport afmetingen. Het nieuwe design van de transportwielen biedt standaard grote 380/55 banden en tegelijkertijd een breedte van slechts 2,75m, waardoor deze ook in z'n element is op smalle wegen en nauwe doorgangen.

Transporthoogte is onder de 4,0m, zelfs met alle tandarmen gemonteerd. Niet nodig om van de trekker af te komen, gewoon opklappen en gaan. Met de aanbouwbox om 80° bochten te draaien en de gedwongen besturing is het éézijdig heffen van de rotor.



Met 9,0m werkbreedte en een transporthoogte onder de 4,0m, zelfs zonder een tandarm te hoeven demonteren...



... de nieuwe Andex 904 Hydro biedt opmerkelijk veel capaciteit, zonder stilstand tussen de verschillende percelen.

Andex 904 - Groots in het veld, compact op de weg

De Andex 904 Hydro gaat tot 9,0m werkbreedte met z'n twee rotoren en biedt de flexibiliteit om te variëren tussen 8,0-9,0m. De hark blijft onder de 4,0m tijdens transport, zelfs met alle tandarmen gemonteerd.

Dankzij de hydraulische wielassen, welke een uniek Vicon kenmerk zijn, kan de complete hark hydraulisch zakken tot een hoogte onder de 4,0m. Een ander voordeel is dat het

zwaartepunt dichterbij de grond komt te liggen. Dit in combinatie met de grote spoorbreedte en de brede 380/55-17 banden, geeft dit een perfecte gewichtsverdeling en stabiliteit tijdens transport. De Andex 904 Hydro wordt standaard geleverd met éénzijdig heffen van de rotor.

Standaard is de Andex 804 uitgerust met de brede 380/55 Flotation banden voor een uitstekende bescherming van de bodem.



De Andex 804 is onder de 4m in transport met gemonteerde armen.



Vicon AnDEX 705 Vario.

Zij-afleg harken – *Pro-actieve prestaties*



Het Touch-Down-Effect, vergelijkbaar met de naderingshoek van het landingschassis van een vliegtuig, zorgt voor een soepel en schoon harkwerk, maar vermijdt ook bij het tillen naar een bodemvrijheid van zo'n 500mm dat zwaden op kopkokers worden beschadigd.

De AnDEX 705 zij-afleg hark

De nieuwe Vicon AnDEX 705 Evo + Vario, een dubbele hark met zij-afleg, biedt *flexibiliteit* in het harken, meer *bedieningscomfort* en een hogere *kwaliteit* van het voer door de nieuwe TerraLink Plus cardanische rotorbevestiging.

Hogere kwaliteit van het voer

Met de vernieuwde functie "Terralink PLUS" profiteert de cardanische rotorbevestiging van een verdere bodemaanpassing van 8°. Bovendien wordt

het ondersteund door het Touch-Down-Effect. De TerraLink Plus zorgt voor minder vuil in het gewas en een meer soepele werking. Door de kwaliteit van het voer te verhogen, stijgt ook de melkproductie en de diergezondheid. Om ook het grasland in goede conditie te houden, is de machine standaard uitgerust met 380 mm brede banden.



Leverbaar met hydraulisch opklapbaar zwadbord.



Actieve wielbesturing voor een betere wendbaarheid in combinatie met grote banden voor minder bodemdruk.



15,0m werkbreedte op één zwad.



Grote capaciteit, dankzij 13 tandarmen met elk 5 tanden op achterste rotor voor snelle overname.

Capaciteit en efficiëntie

De Vicon AnDEX 774 dubbele rotorhark heeft een werkbreedte van 7,7m. Dankzij het zij-afleg concept, is de hark extra efficiënt en maakt het mogelijk om 15,0m op één zwad te leggen. Het zware en robuuste hoofdframe zorgt voor een stabiele en rustige loop van de machine in het werk en op transport. De actieve wielbesturing, maakt de machine extreem wendbaar op de kopakker en bij het indraaien van percelen.

De Vicon AnDEX 774 is voorzien van de onderhoudsvrije en vernieuwde ProLine robuuste aandrijving. De curvebaan maakt een scherp en uniform zwad.

Om capaciteit te behouden, is de achterste rotor voorzien van 13 tandarmen met elk 5 tanden. De voorste rotor is voorzien van 12 tandarmen met elk 4 tanden.

Het dragende transportframe heeft een nieuw ontworpen achterzijde, waardoor het zwaartepunt van het frame lager komt te liggen wat resulteert in een betere stabiliteit. De achterste wielen van het Quattro wielstel onder de rotor zijn verder naar achter geplaatst voor een betere bodemvolging onder moeilijke omstandigheden.

Verder is de AnDEX 774 uitgerust met het bekende Vicon TerraLink Quattro onderstel voor een ongekende bodemvolging. Dankzij dit systeem kan de rotor in alle richtingen (3D) bewegen.

“**Als het op capaciteit aankomt**”

Combineer Vakmanschap met Technologie – *IsoMatch Precisie Landbouw Oplossingen*

Agrarisch ondernemerschap verandert meer van alleen vakmanschap naar precisie landbouw. Voortgedreven door technologische ontwikkelingen, zal precisie landbouw en grote invloed hebben op de traditionele manier van agrarisch ondernemen over de gehele wereld. Modern agrarisch ondernemerschap vraagt meer efficiënt en, eenvoudig te bedienen werktuigen om hogere opbrengsten te behalen met lagere kosten.

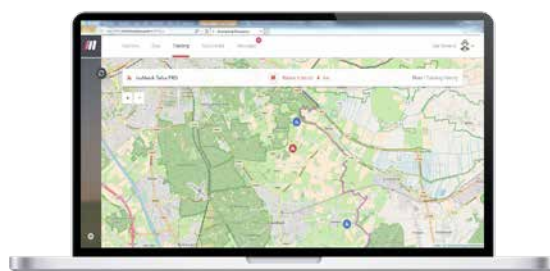


Wees een PROFESSIONAL in het vergroten van uw productiviteit

Als in de trekkercabine een alles-in-één-controlesysteem gevraagd wordt, is de IsoMatch Tellus PRO 12-inch terminal, inclusief automatisch besturingssysteem, de beste oplossing. Dit is het punt waar alle ISOBUS-machines aan elkaar gekoppeld zijn, het platform waarop precisielandbouw-applicaties en bedrijfsbeheerssystemen draaien. Het biedt precies wat u nodig heeft om alles uit uw machines en gewassen te halen en tevens kosten te besparen op kunstmest, bestrijdingsmiddelen en zaad door gebruik te maken van automatische sectiecontrole en variabele dosering. Via het unieke dubbele scherm kunt u twee machines en/of processen tegelijk controleren en bedienen.

Het beste overzicht van de bedrijfsvoering

IsoMatch FarmCentre is de eerste van een hele reeks telematicaoplossingen. In combinatie met een IsoMatch Tellus GO/PRO kunt u dit werktuigenmanagement programma voor al uw ISOBUS machines gebruiken. U kunt bijvoorbeeld uw machinepark controleren, taakbeheer op afstand uitvoeren of de prestaties van machines analyseren. Het IsoMatch FarmCentre presenteert deze gegevens in een efficiënte webapplicatie, waarbij werktuigen, trekkers, terminals en de cloud met elkaar zijn verbonden en gegevens met elkaar uitwisselen.



Gemakkelijker beheer

De IsoMatch Tellus GO is een rendabele 7-inch terminal, die speciaal is ontwikkeld voor een eenvoudig beheer van de machine. Met behulp van de soft keys stelt u de machine gemakkelijk in. Met de hard keys en de draaiknop heeft u tijdens het rijden optimale controle over de machine.

Maximaal geld besparen

Bij de IsoMatch GEOCONTROL - applicatie voor precisielandbouw zijn handmatige geleiding en gegevensbeheer gratis. De applicatie kan worden uitgebreid met sectiecontrole en variabele dosering. Geschikt voor Vicon producten, zoals de weegstrooier, triple maaiers en 4-rotor harken.



“ **Ontdek nieuwe mogelijkheden**”



IsoMatch Grip

Deze ISOBUS-joystick is gemaakt voor maximale controle over de machine en een efficiënte bedrijfsvoering. U regelt 44 werktuigfuncties (maximaal) met één apparaat.



IsoMatch Global PRO

GPS antenne met RTK precisie voor de hoogste nauwkeurigheid (2-3 cm) en productiviteit.



IsoMatch InLine

Stuurhulp met een gemakkelijk overzicht van de sectie status. Controleer de A-B lijn en stuur naar de juiste positie.

IsoMatch (Multi)Eye

Met de IsoMatch universele terminals kunt u maximaal 4 camera's verbinden. U heeft volledige controle en een compleet overzicht over de aansturing van de machine, vanuit elke hoek.



Originele Onderdelen & Service ***Dat maakt uw werktuig tot een Vicon***



De originele Vicon-onderdelen zijn een belangrijk deel van het DNA van uw werktuig. De onderdelen van onze werktuigen worden gefabriceerd onder dezelfde strikte specificaties als het werktuig zelf. Daarom past en werkt deze gegarandeerd zoals in de specificaties aangegeven, zodat u op optimale snelheid kunt blijven werken.

Wij beschouwen elke verkoop van een Vicon werktuig als het begin van een lange-termijnrelatie. Het is onze missie om u van een veiligheidsnet van onderdelen en service te voorzien en ervoor te zorgen dat uw investering in het veld optimaal presteert. Breng de authenticiteit van uw werktuig niet in gevaar met goedkope oplossingen. Originele Vicon-onderdelen zijn gegarandeerd de oplossing voor een optimale 'Vicon-experience'.



Uw onderdelenspecialist

Uw plaatselijke Vicon-dealer staat altijd klaar om u te ondersteunen met onderdelen en service. Hij is een loyale partner, die elke centimeter van uw werktuig kent. Uw dealer heeft alle onderdelen voorradig die u nodig hebt en beschikt tevens over de faciliteiten om uw werktuig te onderhouden.

“**Originele onderdelen vormen het echte DNA van uw werktuig**”



Altijd leverbaar

Tijd is geld, en we weten hoe belangrijk het is om op het juiste moment over de juiste onderdelen te kunnen beschikken! Uw Vicon-dealer wordt ondersteund door een zeer groot distributienetwerk en kan u dus precies leveren wat u nodig heeft, op het moment dat u het nodig heeft.



Registreer online!

Meld uw Vicon werktuig zelf online aan via www.mijnvicon.nl. Bij het aanmelden ontstaat een online omgeving rondom uw werktuig met alle benodigde informatie, zoals handleidingen, onderdelenboeken, tips & tricks over afstellingen etc. Alle antwoorden zijn gemakkelijk te vinden – met een paar klikken!

Gegevens

Model Index	Dubbele rotor harken						
	705 Vario	705 Evo	774	804	844	904 Hydro/Pro	1104
Afmetingen & Gewichten							
Werkbreedte (m)	6.65/ 7.85	6.65	7.70/8.90*	7.00- 8.00	7.60- 8.40	8.00- 9.00	9.20-11.00
Transportbreedte (m)	2.80	2.80	2.85	2.80	2.98	2.98	2.98
Transportlengte (m)	8.65	8.65	8.90	5.95	6.25	6.25	7.40
Parkeerhoogte (m)	3.50**/ 3.99	3.50**/ 3.99	3.70**/ 4.10	3.41/ 3.90	3.45**/ 4.10	3.50**/ 3.98***	3.45**/ 5.00
Gewicht (kg)	2300	2240	2160	2065	1950	2350	2865
Zwadbreedte (m)	-	-	-	1.20- 2.20	1.40- 2.10	1.40-2.40	1.40- 2.70
Capaciteit (ha/h)	7.6/8.7	7.6	8.5	8.8	9.2	9.9	12.0
Aankoppeling							
3-punt vast (cat.)	-	-	-	-	-	-	-
Hefarmen (2-pt.)	●	●	●	●	●	●	●
Trekhaak	-	-	-	-	-	-	-
Meelloopwiel 16°	-	-	-	-	-	-	-
Rotoren/Tandarmen/Tanden							
Rotor diameter (m)	3.35/ 3.23	3.35/ 3.23	3.65	3.35	3.65	3.85	4.55
Zwad afleg	links	links	links	midden	midden	midden	midden
Aantal rotoren	2	2	2	2	2	2	2
Aantal tanden per rotor	11/12	11/12	12/13	2x12	2x12	2x14	2x15
Aantal dubbele tanden per rotor	4	4	4/5	4	4	4	4
Tand diameter (mm)	9	9	10	10	10	10	10
Curvebaanverstelling	-	-	●	●	●	●	●
Afneembare tandarmen/rotor	●	●	●	(4)	●	(4)	●
Hoogteverstelling	mech.	mech.	mech.	mech./ opt. hydr.	mech.	mech./ Pro - el.	hydr.
Wielen en assen							
Tyre (rotoren)	16x 6.50-6	16x 6.50-6	16x 6.50-6	16x 6.50-6	16x 6.50-6	16x 6.50-6	16x 6.50-6
Vaste tandemas	-	-	-	0	0	0	●
Meelopende tandemas	-	-	-	-	-	-	-
Banden hoofdframe (std)	380/ 55-17	380/ 55-17	380/ 55-17	380/ 55-17	380/ 55-17	380/ 55-17	380/ 55-17
Banden hoofdframe (opt)	-	-	-	-	-	-	-
Opties							
Eenzijdig heffen	-	-	-	0	0	●	●
Vergrendeling voor hellingen	-	-	-	-	-	-	-
Veiligheids accessoires							
Waarschuwingborden	●	●	●	●	●	●	●
Verlichting	●	●	●	●	●	●	●

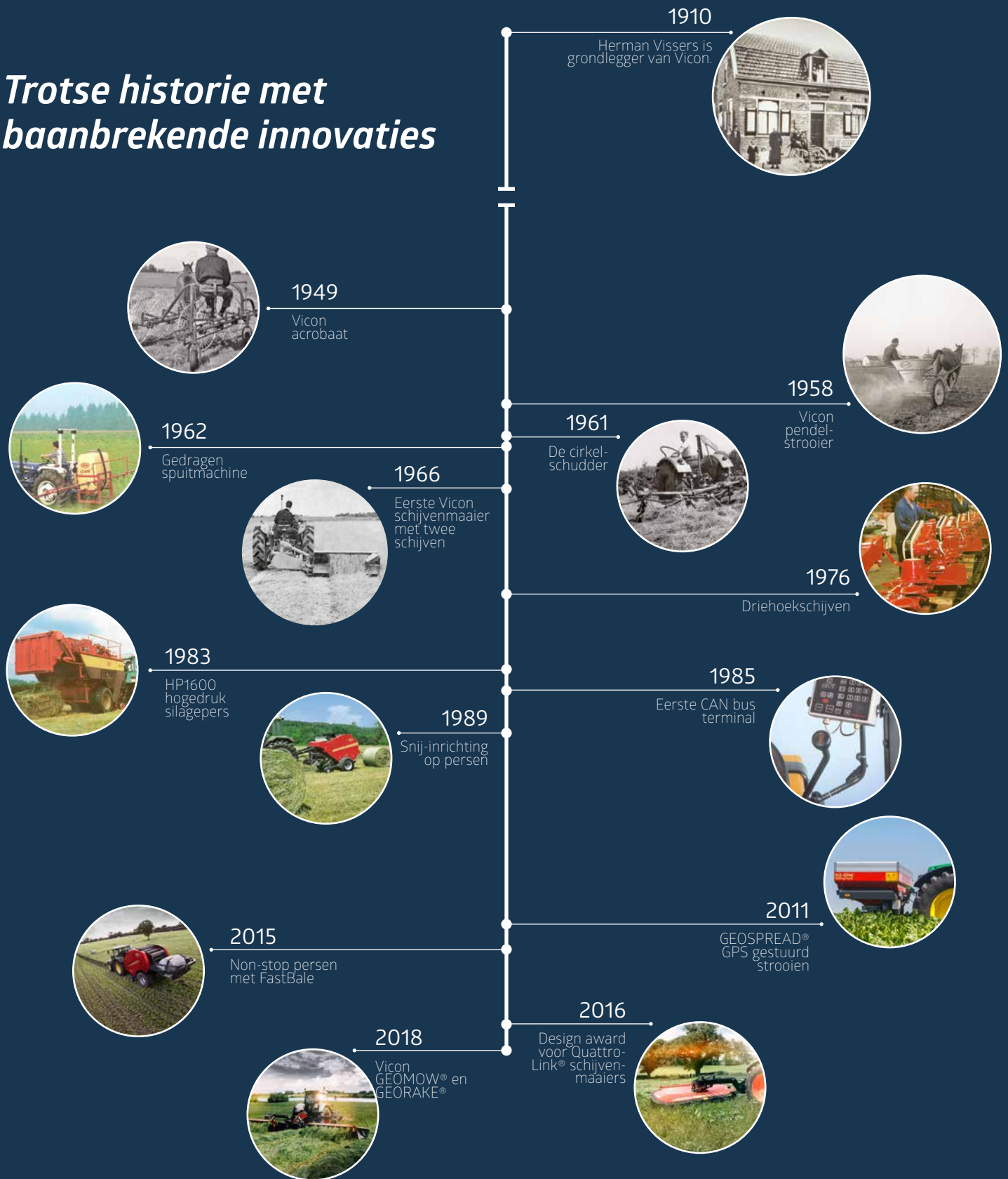
● Standaard 0 Optioneel - Niet leverbaar * Dubbel zwad ** Met afgenomen tandarmen *** Hydraulisch verlaagd hoofdframe

De informatie in deze brochure is algemene informatie die wereldwijd gebruikt wordt. Het kan voorkomen dat deze informatie fouten, afwijkingen of weglatingen bevat, maar dit vormt geen basis voor enige claim tegen Kverneland Group. De beschikbare modellen, specificaties and accessoires die vermeld worden in deze brochure kunnen van land tot land verschillen. Neem daarom contact op met uw lokale dealer. Kverneland Group behoudt het recht om te allen tijde, zonder enige aankondiging of verplichting, wijzigingen door te voeren in het ontwerp, de getoonde of beschreven specificaties of

Vier rotor harken		
1254	1304 (PRO)	1505
10.00-12.50	10.00-12.50	9.80-15.00
2.99	2.99	2.99
8.75	8.75	9.85
3.45/ 3.99	3.45/ 3.99	3.45**/ 4.00
4300	4700	6000
1.20-2.20	1.20-2.20	1.40-2.50
13.8	13.8	16.5
-	-	-
●	●	●
-	-	-
-	-	-
3.05/ 3.35	3.05/ 3.35	3.85
midden	midden	midden
4	4	4
4x12	4x12	13/15
4	4	4/5
9	10	10
-	●	●
●	(4)	(4)
mech.	mech./ Pro - el.	hydr.
16x 6.50-6	16x 6.50-6	16x 6.50-6
-	-	Terra
0	0	Contact
500/ 50-17	500/ 50-17	560/ 60-22.5
-	-	-
0	0	●
-	-	-
●	●	●
●	●	●

elementen toe te voegen of te verwijderen. Om specifieke functies van de machines beter toe te kunnen lichten kan het mogelijk zijn dat er veiligheidsdelen van de machines verwijderd zijn. Om letsel te voorkomen mogen veiligheidsdelen nooit verwijderd worden. Indien het toch noodzakelijk is om veiligheidsdelen te verwijderen, bijvoorbeeld voor onderhoud, vraag dan om professionele assistentie of werk onder toezicht van een technische assistent.
 © Kverneland Group Kerteminde AS

Trotse historie met baanbrekende innovaties



My way of Farming!



www.vicon.nl