

Mobilbagger

# A 922 Rail

Litronic®

Einsatzgewicht:  
**19.900 – 22.800 kg**

Motor:  
**110 kW / 150 PS**



# LIEBHERR



## A 922 Rail Litronic

### Einsatzgewicht:

19.900 – 22.800 kg

### Motor:

110 kW/150 PS

## Leistungsfähigkeit

Kompaktheit, Flexibilität –  
Perfekte Kombination für  
maximale Leistungsstärke





## Wirtschaftlichkeit

Lohnende Investition –  
Ein Optimum an Wirtschaftlich-  
keit & Umweltschutz

## Zuverlässigkeit

Kompetenz, Beständigkeit,  
Innovation – Erfahrung die  
sich bewährt

## Komfort

Komfortabler Vorsprung –  
Mehr Arbeitsqualität mit  
Wohlfühlcharakter

## Wartungsfreundlichkeit

Service auf ganzer Linie –  
Einfach, schnell und sicher





# Leistungsfähigkeit



## Kompaktheit, Flexibilität – Perfekte Kombination für maximale Leistungsstärke

Liebherr-Zweiwegebagger stehen auf Baustellen für Kraft und Geschwindigkeit. Mit ihnen erbringen Maschinenführer täglich Leistungen auf höchstem Niveau. Die Grundlage bildet der leistungsstarke Liebherr-Dieselmotor mit seinem hohen Drehmoment der serienmäßig zwei unabhängige Arbeitspumpen antreibt. Somit steht eine konstant hohe Förderleistung in jeder Situation zur Verfügung. Mit dem A 922 Rail schneller mehr erreichen.

# Höchstmaß an Arbeitsleistung

## Mehr heben

Der intelligente Aufbau des Oberwagens und die getrennte Lagerung der Hubzylinder ermöglichen eine überragende Tragfähigkeit auf der Schiene sowie auf der Straße. Als Trägermaschine ermöglicht der A 922 Rail Litronic sehr große Vielfalt bei der Auswahl der hydraulischen Anbauwerkzeuge.

## Schneller sein

Der A 922 Rail Litronic ermöglicht auch bei überlagerten Ausrüstungsbewegungen eine hohe Arbeitsgeschwindigkeit. Aushub-, Verfüll- und Profilierungsaufgaben können schneller abgeschlossen, neue Aufgaben schneller begonnen werden. Für Lasthebearbeiten oder Planierarbeiten kann die Geschwindigkeit der Maschine über den MODE-Schalter einfach angepasst werden. Eine weitere unabhängige Verstellpumpe für das Schienenfahrwerk gewährleistet jederzeit eine optimale Kraftübertragung auf den Schienenstrang.

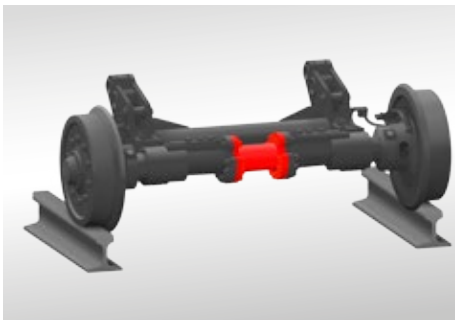
# Exaktes Arbeiten

## Präzise arbeiten

Die außergewöhnliche Feinfühligkeit des Hydrauliksystems ermöglicht präzises Arbeiten bei hohen Geschwindigkeiten und parallelen Bewegungen. So kann der Maschinenführer nicht nur bei reduzierter Motordrehzahl sondern auch bei maximaler Leistungsabgabe der Maschine in kurzer Zeit anspruchsvolle Aufgaben erfüllen. Maximale Leistung und maximale Kräfte stehen jederzeit zur Verfügung. Das gleichzeitige Fahren auf dem Gleis und überlagerte Bewegungen der Ausrüstung sind dadurch problemlos möglich. Vielseitige Einsätze wie z. B. die Profilierung des Schotterbettes oder Böschungsarbeiten können perfekt ausgeführt werden.

## Innovatives Hydraulikkonzept

Die Liebherr-Verstelldoppelpumpe mit unabhängigen Regelkreisen sorgt für hohe Fahr- und Arbeitsleistung. Hydraulische Anbauwerkzeuge, wie z.B. Ramm- und Stopfgerät und Mulcher können unabhängig von den Arbeits- und Fahrbewegungen des Liebherr-Zweiwegebaggers betreiben werden.



## Wechselspurachse

- Realisierung verschiedener Sonderspurbreiten
- Einfache Anpassung der Spurweite
- Weltweite Einsatzmöglichkeiten

## Maximale Traglasten

- Power Lift – Erhöhung der hydraulisch begrenzten Traglasten
- Schweres Ballastgewicht für noch mehr Tragfähigkeit
- Stabilitätserhöhung durch 4-Punkt-Abstützung

## Fahrtrieb

- Neu entwickelter Fahrtrieb mit hoher Zugkraft für hohe Fahrgeschwindigkeiten in der Ebene und an Steigungen
- Reduziert die Fahrzeit zwischen den Einsatzorten und auf der Baustelle
- Schneller am Ziel. Schneller produktiv



# Wirtschaftlichkeit



## Lohnende Investition – Ein Optimum an Wirtschaftlichkeit & Umweltschutz

Der A 922 Rail Litronic ist eine Arbeitsmaschine, die hohe Produktivität und Flexibilität mit exzellenter Wirtschaftlichkeit verbindet – und das serienmäßig ab Werk. Der Liebherr-Zweiwegebagger ist darauf ausgelegt und bietet mit perfekt abgestimmten Arbeitsgeräten hervorragende Einsatzvielfalt. Selbst in schwer zugänglichen Gleisstellen arbeitet er unabhängig und flexibel. Auf Wunsch kann die Effizienz mit einem Liebherr-Schnellwechselsystem zusätzlich gesteigert werden. Für mehr Ertrag pro Betriebsstunde.

# Höchste Effizienz

## Niedrige Emissionen und geringe Betriebskosten

Der Liebherr-Dieselmotor D 834 setzt den Verbrauchs-Maßstab in seiner Leistungsklasse bei Einhaltung der Abgasstufe IIIB mit wartungsfreiem Oxidations-Katalysator. Ein Liebherr-Partikelfilter ist optional erhältlich (Einsatz abhängig von gesetzlichen Regelungen). Durch die Einhaltung der Emissionsvorgaben wird die Umwelt geschützt. Weniger Emissionen. Weniger Betriebskosten. Wirtschaftlicher Umweltschutz.

## Leerlaufautomatik

Die serienmäßige Leerlaufautomatik senkt die Motordrehzahl auf Leerlaufniveau, sobald die Hand vom Joystick genommen und somit keine hydraulische Funktion aktiviert wird. Die Näherungssensoren in den Kreuzschalthebeln aktivieren die ursprüngliche Motordrehzahl, sobald sich die Hand dem Hebel wieder annähert. Somit steht die vorherige Drehzahl wieder sofort zur Verfügung. Dadurch ergibt sich neben der Kraftstoffeinsparung auch eine Reduzierung der Geräuschentwicklung.

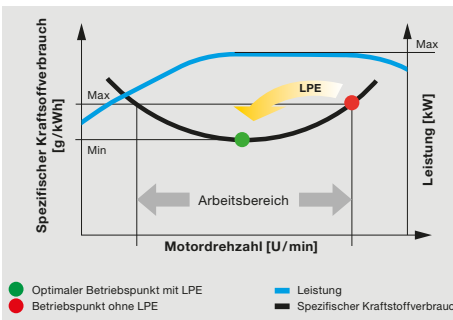
# Erhöhte Produktivität

## Liebherr-Anbauwerkzeuge und LIKUFIX

Um die Produktivität der Baumaschinen zu steigern, bietet Liebherr eine breite Auswahl an Anbauwerkzeugen für die unterschiedlichsten Einsatzbereiche an. Zudem können die Hydraulikbagger mit einem vollhydraulischen Liebherr-Schnellwechselsystem LIKUFIX ausgestattet werden. Die Kombination eines hydraulischen Schnellwechslers mit dem LIKUFIX-Kupplungsblock ermöglicht den schnellen und sicheren Wechsel von mechanischen und hydraulischen Anbauwerkzeugen von der Kabine aus. Dadurch wird die Auslastung im Schnitt um 30 % gesteigert.

## Effiziente Verwaltung

LiDAT, das Liebherr eigene Datenübertragungs- und Ortungssystem, ermöglicht eine effiziente Verwaltung, Überwachung und Steuerung des gesamten Fuhrparks in Hinblick auf Maschinendatenerfassung, Datenanalyse, Fuhrparkmanagement und Service. Alle wichtigen Maschinendaten sind jederzeit über den Webbrowser einsehbar. LiDAT bietet Ihnen umfassende Dokumentation des Arbeitseinsatzes, erhöhte Verfügbarkeit durch kürzere Reparaturstillstandzeiten, schnelleren Support durch den Hersteller, raschere Erkennung von Belastungen/Überlastungen und dadurch eine Verlängerung der Maschinen-Lebensdauer sowie mehr Planungssicherheit in Ihrem Unternehmen.



## Add-On-Achse

- In Deutschland bundesweite Straßenzulassung
- Lastverteilung auf drei Achsen
- Erschließung neuer Einsatzbereiche
- Höhere Traglasten (bis zu 15 %) durch den Einsatz des schweren Ballastgewichtes

## Niedriger Kraftstoffverbrauch durch intelligente Maschinensteuerung

- Liebherr-Power-Efficiency (LPE) optimiert das Zusammenspiel der Antriebskomponenten in Hinblick auf den Wirkungsgrad
- LPE ermöglicht den Maschinenbetrieb im Bereich des niedrigsten spezifischen Kraftstoffverbrauchs für weniger Verbrauch und mehr Effizienz bei gleicher Leistung

## Liebherr-Schnellwechselsystem LIKUFIX

- Schneller und sicherer Wechsel von mechanischen und hydraulischen Anbauwerkzeugen von der Kabine aus
- Steigerung der Maschinenauslastung auf bis zu 90 % durch erweiterte Einsatzmöglichkeiten
- Optische und akustische Überprüfung der korrekten Verriegelungslage des Werkzeuges am Schnellwechsler durch zwei Näherungssensoren



# Zuverlässigkeit



## Kompetenz, Beständigkeit, Innovation – Erfahrung die sich bewährt

Zuverlässigkeit bietet Sicherheit. Sicherheit, die den Erfolg eines Projekts maßgeblich beeinflusst. Liebherr steht seit Jahrzehnten für Sicherheit – mit zuverlässigen Zweibegebaggern einsetzbar auf der Schiene, im Gelände und auf der Straße. Umfangreiche Sicherheitsfunktionen die sich lohnen.



## Hohe Maschinenverfügbarkeit

### Qualität

Schlüsselkomponenten wie Dieselmotor, Hydraulikkomponenten, Elektronikbauteile, Drehkranz und Schwenkantrieb werden von Liebherr selbst entwickelt und produziert. Die große Fertigungstiefe gewährleistet höchste Qualität und ermöglicht die optimale Abstimmung der Komponenten. Die hochwertigen Liebherr-Komponenten werden auch in zahlreichen anderen Branchen und Produkten eingesetzt.

### Kompetenz

Liebherr entwickelt und produziert seit 1954 Hydraulikbagger und hat seit 1967 Erfahrung im Bau von Zweibegebaggern. Diese Erfahrung und die Rückmeldungen von Kunden, Vertrieb und Service bilden die Basis für die Realisierung innovativer Ideen. Das Ergebnis sind Mobilbagger mit exzellenter Qualität und Zuverlässigkeit.

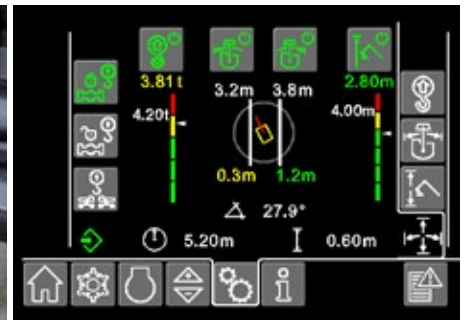
## Mehr Sicherheit

### Sicherheit

Neben Leistungsfähigkeit und Wirtschaftlichkeit eines Zweibege-Mobilbaggers steht unbedingt auch die Sicherheit für Mensch und Maschine im Fokus. Zahlreiche Ausstattungen, wie beispielsweise die Rohrbruchsicherungen an Hub- und Stielzylindern, elektronische Höhen- und Schwenkbegrenzung, Lastmomentbegrenzung nach EN 15746-2, durchwurfhemmende Dachscheibe aus Verbundsicherheitsglas, Überrollschutz (ROPS) und der Notausstieg durch die Heckscheibe sorgen für größtmögliche Sicherheit bei jedem Einsatz.

### Hell und langlebig

Verschiedene Arbeitsscheinwerfer leuchten den Arbeitsbereich perfekt aus und sorgen so für bessere Sicht und noch mehr Sicherheit für Mensch und Maschine. Die optionalen LED-Rückleuchten sehen nicht nur gut aus, sie haben auch eine hohe Leuchtkraft und eine äußerst lange Lebensdauer.



### QPDM – Qualitäts- und Prozessdaten-Management

- QPDM ermöglicht die Erfassung, Dokumentation und Auswertung der Produktionsdaten
- Automatisierung von Dokumentations- und Prüfvorgängen
- Beherrschung hoher Stückzahlen bei gleichbleibend guter Qualität

### Schienenradbremsen

- Serienmäßig integrierte Bremsen im Schienenrad verkürzen den Bremsweg in allen Situationen für noch mehr Sicherheit auf dem Gleis
- Bremswirkung auch im ausgehobenen Zustand – Schwungfahrt
- Schneller und einfacher Wechsel des Laufrads

### Virtuelle Wand – Erweiterte Arbeitsraumbegrenzung

- Zuverlässige Arbeitsraumbegrenzung unabhängig von der Ausladung
- Auf die Maschine abgestimmte Liebherr-Software



# Komfort



## Komfortabler Vorsprung – Mehr Arbeitsqualität mit Wohlfühlcharakter

Die moderne Liebherr-Fahrerkabine ist die größte in dieser Maschinenklasse und bietet beste Voraussetzungen für gesundes, konzentriertes und produktives Arbeiten. Dafür sorgen unter anderem der serienmäßig luftgefederte Fahrersitz mit Sitzheizung, die Klimautomatik und die ergonomisch angeordneten Bedienelemente mit der Anzeigeeinheit mit Touchscreen. Ein Beispiel für die umfangreiche Sicherheitsausstattung ist der serienmäßige Überrollschutz (ROPS) der Kabine gemäß ISO 12117-2 und die serienmäßige durchwurfhemmende Windscheibe aus Verbundsicherheitsglas.



## Erstklassige Kabine

### Klimaautomatik

Durch intuitive Bedienung überzeugt die serienmäßige Klimaautomatik. Temperatur, Gebläseleistung und die verschiedenen Luftausströmer im Kopf-, Brust- und Fußbereich werden über den Touchscreen der Anzeigeeinheit eingestellt. Mit der Ein-Knopf-Funktion Entfrosten/Entfeuchten werden beschlagene Scheiben in kürzester Zeit wieder frei. Der Filter für die Kabinenluft läßt sich bequem und einfach wechseln.

### Fahrersitze

Die verfügbaren Fahrersitz-Versionen Standard, Comfort und Premium sind orthopädisch anerkannt und bieten Sitzkomfort auf höchstem Niveau. Schon der Standard-Fahrersitz bietet eine umfangreiche Serienausstattung wie Luftfederung, Sitzheizung, Kopfstütze, Lendenwirbelunterstützung und vieles mehr.

### Geringe Schallwerte

Durch den Einsatz von viskoelastischen Lagern, einer guten Dämmung sowie den laufruhigen Dieselmotoren von Liebherr sind Schallemission und Vibration auf ein Minimum reduziert. Die Schallwerte betragen lediglich 72 dB(A) in der Fahrerkabine und 100 dB(A) außen.

## Komfortable Bedienung

### Radio mit Freisprecheinrichtung

Das Radio kann mit einem MP3-fähigem USB-Anschluss und integrierter Freisprecheinrichtung ausgestattet werden, damit können Anrufe auch beim Arbeiten mit der Maschine entgegen genommen werden. Die Bedienung des Radios erfolgt über das Touchscreen-Farbdisplay, Sendersuchlauf, Lautstärkeregelung sowie Stummschaltung können mühelos erfolgen. Einfache Bedienung für mehr Komfort.

### Hervorragende Rundumsicht

Die großzügige Verglasung, sowie Rück- und Seitenraumüberwachung ermöglichen dem Fahrer stets optimale Sicht auf seinen Arbeitsbereich und das Umfeld der Maschine. Der perfekte Überblick gibt dem Fahrer Sicherheit und sorgt für ein jederzeit sicheres Handling der Maschine.

### Detaillösungen

Der A 922 Rail Litronic bietet zahlreiche Detaillösungen für mehr Komfort und Effizienz. Die permanente Niveauregulierung des Schienenfahrwerks erzielt ein ruhiges Fahrverhalten des Zweibegebaggers im Gleisverkehr. Die Traktion der Reifen kann problemlos über das Display eingestellt werden. Die optimale Traktion der Reifen ist somit jederzeit gegeben. Zusätzlich sorgt die bewährte Traktionserhöhung für mehr Zugkraft bei besonders schwierigen Schienenverhältnissen.



### Liebherr- Proportionalsteuerung

- Alle Arbeits- und Fahrbewegungen können unabhängig voneinander eingestellt werden
- Bis zu fünf Fahrer können ihre individuellen Einstellungen für den nächsten Arbeitseinsatz speichern
- Effizientere Bedienung für mehr Produktivität

### Maximale Sicherheit

- Komfortabler und sicherer Ein- und Ausstieg, in und aus der Kabine, dank mehr Breite durch die klappbare Armkonsole
- Drei serienmäßig verbaute Trittstufen mit rutschfesten verzinkten Blechen für mehr Sicherheit

### Intuitive Bedienung

- Darstellung der Maschinendaten und des Kamerabilds auf zwei 7" großen Farbdisplays mit Touchscreen-Bedienung und Direktzugriff über Menüleiste
- 10 frei belegbare Speicherplätze für Anbauwerkzeuge zur schnellen und einfachen Einstellung von Öldruck und Ölstrom auf Knopfdruck bei Werkzeugwechsel
- Schnellzugriffstasten können durch den Maschinenführer selbst mit häufig genutzten Menü-Punkten belegt werden



# Wartungsfreundlichkeit



## Service auf ganzer Linie – Einfach, schnell und sicher

Der Liebherr-Zweibege-Mobilbagger präsentiert sich nicht nur leistungsstark, robust, präzise und effizient, sondern überzeugen auch durch ihren serviceorientierten Maschinenaufbau. Die Wartung erfolgt schnell, einfach und sicher. Hierdurch werden Wartungskosten und Stillstandzeiten der Baumaschine auf ein Minimum reduziert.



# Durchdachtes Wartungskonzept

## Serviceorientierter Maschinenaufbau

Der serviceorientierte Maschinenaufbau garantiert kurze Wartungszeiten und minimiert dank Zeitersparnis die anfallenden Wartungskosten. Alle Wartungspunkte sind bequem vom Boden aus zugänglich und dank der großen und weit öffnenden Servicetüren leicht zu erreichen. Das optimierte Servicekonzept fasst einzelne Wartungspunkte zusammen und reduziert deren Anzahl auf ein Minimum. Servicearbeiten können so noch schneller und effizienter durchgeführt werden.

## Hydrauliköle mit Mehrwert

Liebherr-Hydrauliköle erreichen eine Lebensdauer von 6.000 Betriebsstunden und mehr. Anstelle von festen Wechselintervallen bestimmt das Ergebnis der Ölanalyse (alle 1.000 Betriebsstunden oder nach einem Jahr) den Zeitpunkt des Ölwechsels. Das einzigartige Hydrauliköl Liebherr Hydraulic Plus erreicht sogar eine Lebensdauer von 8.000 Betriebsstunden und mehr – und reduziert gleichzeitig den Kraftstoffverbrauch um bis zu 5%.

# Ihr kompetenter Servicepartner

## Remanufacturing

Das Liebherr Reman-Programm bietet die kostengünstige Wiederaufbereitung von Komponenten nach höchsten industriellen Qualitätsstandards. Verschiedene Aufbereitungsstufen stehen zur Auswahl: Tauschkomponente, Generalüberholung oder Reparatur. Damit erhält der Kunde Komponenten in Originalteil-Qualität zu deutlich reduzierten Kosten.

## Kompetente Beratung und Dienstleistung

Kompetente Beratung ist bei Liebherr selbstverständlich. Erfahrene Fachkräfte bieten Entscheidungshilfen für sämtliche spezifischen Anforderungen: einsatzorientierte Verkaufsberatung, Servicevereinbarungen, preiswerte Reparaturalternativen, Originalteilemanagement, sowie Ferndatenübertragung für Einsatzplanung und Flottenmanagement.



### Abschmieren beim Arbeiten

- Vollautomatische Zentralschmieranlage für Ausrüstung und Drehkranz
- Optional erweiterbar auf Verbindungslasche und Schnellwechsler
- Der Fettbehälter der Zentralschmieranlage befindet sich geschützt hinter der linken Servicetür
- Abschmieren ohne Arbeitsunterbrechung für mehr Produktivität

### Wartung ohne Öl ablassen

- Serienmäßiger Absperrhahn zum Abkoppeln des Öltanks vom Hydrauliksystem
- Für einfache Wartungsarbeiten an den Hydraulikkomponenten ohne Ablassen des Hydrauliköls
- Reduzierte Wartungszeit für höhere Maschinenverfügbarkeit

### Schneller Ersatzteil-Service

- 24 Stunden Lieferbereitschaft: Der Ersatzteilservice von Liebherr ist rund um die Uhr für unsere Händler im Einsatz
- Elektronischer Ersatzteilkatalog: Schnelle und zuverlässige Auswahl und Bestellung über das Liebherr Online-Portal
- Mit Online-Tracking kann der aktuelle Bearbeitungsstand Ihrer Bestellung jederzeit nachverfolgt werden

# Mobilbagger A 922 Rail Litronic im Überblick

## Optimal konzipierte und ausgelegte Ausrüstung für größtmögliche Zuverlässigkeit

- Lastmomentbegrenzung
- Zweiter Hochdruckkreis
- Höhen- und Schwenkbegrenzung
- Liebherr-Hydraulikzylinder
- Rohrbruchsicherungen für Hub- und Stielzylinder
- Optimierte Löffelstiele für Einsätze unter Oberleitungen
- Liebherr-Schnellwechselsysteme (optional)
- Breite Auswahl an Liebherr-Anbauwerkzeugen (optional)

## Durchdachtes Wartungskonzept für höchste Produktivität

- Vollautomatische Zentralschmieranlage für Oberwagen und Ausrüstung
- Große und weit öffnende Servicetüren
- Zentrale Wartungspunkte vom Boden aus zugänglich
- Hydraulik-Absperrhahn
- Liebherr-Hydrauliköl, biologisch abbaubar (optional)
- Kabinenluftfilter bequem und einfach zu wechseln
- Werkzeugkasten, beidseitig – abschließbar
- Geteiltes Schienenrad







### **Ergonomisch gestalteter Fahrer- arbeitsplatz für höchsten Komfort**

- Doppelkabine mit Beifahrersitz
- Comfort- /Premium-Fahrersitz (optional)
- Klimautomatik
- Zwei 7" große hochauflösende Farbdisplays mit Touchscreen-Bedienung
- Fahrprofil, personalisiert
- Tool Control für Anbauwerkzeuge
- Mitschwingende Armkonsole und ergonomisch geformter Joystick
- Proportionalsteuerung mit 4-Wege-Mini-Joystick
- Großflächige Verglasung
- Dach-, Heckscheibenwischer mit Intervallschaltung und Wisch-Waschanlage
- Komfortable Radiobedienung mit Freisprecheinrichtung
- LED-Scheinwerfer (optional)
- Rückraumüberwachung
- Seitenraumüberwachung

### **Überlegene Technologie für höchste Leistungsfähigkeit und Wirtschaftlichkeit**

- Liebherr Dieselmotor nach Abgasstufe IIIIB mit Oxidations-Katalysator
- Vorrüstung Partikelfilter mit Schalldämpfermodul
- 2-Kreis Load-Sensing-Steuerung
- Liebherr Power Efficiency (LPE)
- MODE-Auswahl (Sensitive, ECO, Power, Power-Plus)
- Sensorgesteuerte Leerlaufautomatik

# Technische Daten



## Dieselmotor

<b>Leistung nach ISO 9249</b>	110 kW (150 PS) bei 1.800 min <sup>-1</sup>
<b>Motortyp</b>	Liebherr D834
<b>Bauart</b>	4-Zylinder-Reihenmotor
Bohrung/Hub	108/125 mm
Hubraum	4,6 l
<b>Arbeitsverfahren</b>	4-Takt-Diesel Common-Rail-Einspritzsystem Turbolader mit Ladeluftkühlung emissionsoptimiert
<b>Luftfilter</b>	Trockenluftfilter mit Vorabscheider, Haupt- und Sicherheitselement
<b>Leerlaufautomatik</b>	sensorgesteuert
<b>Elektrische Anlage</b>	
Betriebsspannung	24 V
Batterie	2 x 135 Ah / 12 V
Generator	Drehstrom 28 V / 110 A
<b>Stufe IIIB</b>	
Schadstoff-Emissionswerte	gemäß 97/68/EG Stufe IIIB
Abgasreinigung	Vorrüstung Partikelfilter mit Schalldämpfermodul
Option	Liebherr-Partikelfilter
Kraftstofftankinhalt	330 l



## Kühlsystem

<b>Dieselmotor</b>	wassergekühlt Kompaktkühlanlage, bestehend aus Kühleinheit für Wasser, Hydrauliköl, Ladeluft mit stufenlosem, thermostatisch geregeltem Lüfter
--------------------	---



## Steuerung

<b>Energieverteilung</b>	über Steuerschieber mit integrierten Sicherheitsventilen, gleichzeitige und unabhängige Betätigung von Fahrwerk, Schwenkwerk und Arbeitsausrüstung
<b>Betätigung</b>	
Ausrüstung und Schwenkwerk	mit elektroproportional wirkenden Kreuzschalthebeln
Fahrwerk	mit elektroproportional wirkendem Fußpedal
<b>Zusatzfunktionen</b>	über Schalter oder elektroproportional wirkende Fußpedale
<b>Proportionalsteuerung</b>	proportional wirkende Geber auf den Kreuzschalthebeln für hydraulische Zusatzfunktionen



## Hydraulikanlage

<b>Hydraulikpumpe</b>	
für Ausrüstung und Fahrwerk	Liebherr-Axialkolben-Verstell Doppelpumpe
Fördermenge max.	2 x 215 l/min.
Betriebsdruck max.	350 bar / PowerLift 375 bar
<b>Pumpenregelung und -steuerung</b>	Liebherr-Synchron-Comfort-System (LSC) mit elektronischer Grenzlastregelung, Druckabschneidung, Bedarfsstromsteuerung, Schwenkreis-Priorität und -Momentenregelung
<b>Hydrauliktankinhalt</b>	130 l
<b>Hydrauliksysteminhalt</b>	max. 300 l
<b>Filterung</b>	1 Filter im Rücklauf mit integriertem Feinfilterbereich (5 µm)
<b>Mode-Auswahl</b>	Anpassung der Motor- und Hydraulikleistung über Mode-Vorwahl an die jeweiligen Einsatzbedingungen z. B. für besonders wirtschaftliches und umweltfreundliches Arbeiten oder für max. Grableistung und schwere Einsätze
S (Sensitive)	Mode für besonders feinfühliges Arbeiten oder Heben von Lasten
E (Eco)	Mode für besonders wirtschaftliches und umweltschonendes Arbeiten
P (Power)	Mode für hohe Leistung bei geringem Kraftstoffverbrauch
P+ (Power-Plus)	Mode für höchste Leistung und für sehr schwere Einsätze
<b>Drehzahl- und Leistungseinstellung</b>	stufenlose Anpassung der Motor- und Hydraulikleistung über die Drehzahl Tool Control: 10 fest einstellbare Fördermengen und Drücke für optionale Anbaugeräte im Display anwählbar



## Schwenkwerk

<b>Antrieb</b>	Liebherr-Axialkolbenmotor mit integriertem Bremsventil und Momentensteuerung, Liebherr-Planetengetriebe
<b>Drehkranz</b>	Liebherr, innenverzahnter, abgedichteter Kugeldrehkranz
<b>Oberwagen Drehzahl</b>	0 – 9,0 min <sup>-1</sup> stufenlos
<b>Schwenkmoment</b>	50 kNm
<b>Feststellbremse</b>	nasse Lamellen (negativ wirkend) Positionierschwenkbremse, pedalbetätigt





## Fahrerkabine

<b>Doppel-Kabine</b>	ROPS-Sicherheitskabinenstruktur (Überrollschutz) mit Frontscheibe einzeln oder mit Unterteil unter Dach einschiebbar, im Dach integrierte Arbeitsscheinwerfer, Fahrertür mit Schiebefenster (beidseitig zu öffnen), große Stau- und Ablagemöglichkeiten, schwingungsabsorbierende Lagerung, Schalldämmung, getöntes Verbundsicherheitsglas (VSG), separate Sonnenrollos für Dach- und Frontscheibe
<b>Fahrersitz Standard</b>	luftgefederter Fahrersitz mit Kopfstütze, Beckengurt, Sitzheizung, manueller Gewichtseinstellung, verstellbarer Sitzkissenneigung und -länge und mechanischer Lendenwirbelunterstützung
<b>Fahrersitz Comfort (Option)</b>	zusätzlich zu Fahrersitz Standard: blockierbare Horizontalfederung, automatische Gewichtseinstellung, einstellbare Dämpferhärte, pneumatische Lendenwirbelunterstützung und passive Sitzklimatisierung mit Aktivkohle
<b>Fahrersitz Premium (Option)</b>	zusätzlich zu Fahrersitz Comfort: aktive elektronische Gewichtseinstellung (automatische Nachjustierung), pneumatische Niederfrequenzfederung und aktive Sitzklimatisierung mit Aktivkohle und Ventilator
<b>Steuerung</b>	Joysticks mit den Armkonsolen und Sitz schwingend
<b>Bedienung und Anzeige</b>	große hochauflösende Bedieneinheit, selbsterklärend, mit Touchscreen-Farbdisplay, videotauglich, vielseitige Einstell-, Kontroll- und Überwachungsmöglichkeiten wie z. B. Klimaregelung, Kraftstoffverbrauch, Maschinen- und Werkzeugparameter, separates Display für Rückraum- und Seitenraumüberwachung
<b>Klimatisierung</b>	Klimaautomatik, Umluftfunktion, Schnellenteisung und -entfeuchtung auf Knopfdruck, Lüftungsklappen über Menü bedienbar; Umluft- und Frischluftfilter einfach zu wechseln und von außen zugänglich; Heizkühl-Aggregat, ausgelegt für extreme Außentemperaturen; die Regelung erfolgt abhängig von der Sonneneinstrahlung, Innen- und Außentemperatur



## Unterwagen

<b>Antrieb</b>	Zweigang-Lastschaltgetriebe und elektrisch betätigter Kriechgang, Liebherr-Axialkolbenmotor mit beidseitig wirkendem Bremsventil
<b>Zugkraft</b>	117 kN
<b>Fahrgeschwindigkeit</b>	0 – 3,5 km/h stufenlos (Kriechgang Gelände) 0 – 7,0 km/h stufenlos (Gelände) 0 – 13,0 km/h stufenlos (Kriechgang Straße) 0 – 20,0 km/h stufenlos (Straße) 0 – max. 25,0 bzw. 30,0 km/h Speeder (Option)
<b>Fahrbetrieb</b>	automotives Fahren mit Gaspedal, Geschwindigkeitsregelfunktion: Fahrpedalstellung stufenlos speicherbar, im Gelände und bei Straßen- und Schienenfahrt
<b>Achsen</b>	manuell oder automatisch betätigte Arretierung der Pendel-Lenkachse  Option Achse mit Radkopfaußenbreite 2.100 mm und Sperrdifferential 100% im Gleisbetrieb
<b>Betriebsbremse</b>	2-Kreis-Bremsanlage mit Druckspeicher; Straßenachse nasse, spielarme Lamellenbremse; Schienenräder mit Trommelbremse
<b>Feststellbremse</b>	nasse Lamellen (negativ wirkend)
<b>Waggonbremsanlage</b>	1-Kreis-Druckluftbremse für Eisenbahnwaggon Option 2-Kreis-Druckluftbremse für Trailer
<b>Schienenführung</b>	Normalspur 1.435 mm Option Breitspuren, Schmalspur-Reibrad
<b>Abstützvarianten</b>	ohne Abstützung Option 4-Pkt.-Abstützung



## Arbeitsausrüstung

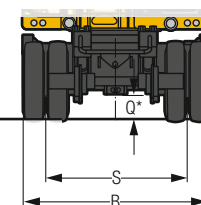
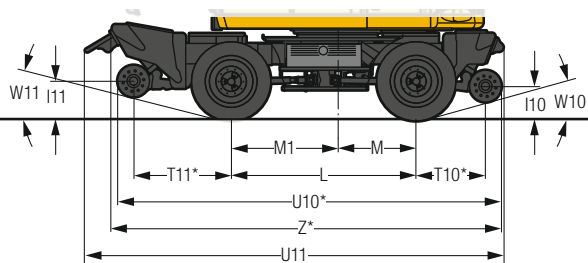
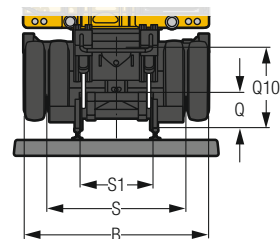
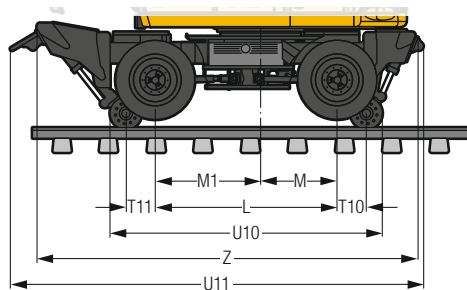
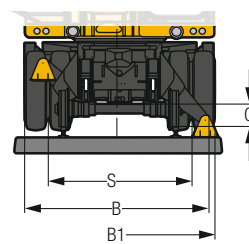
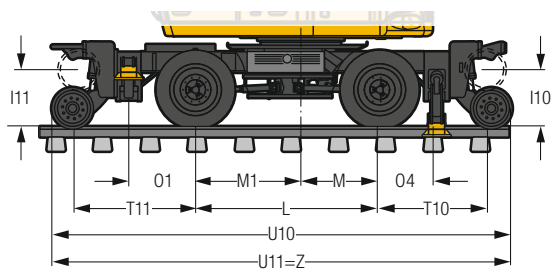
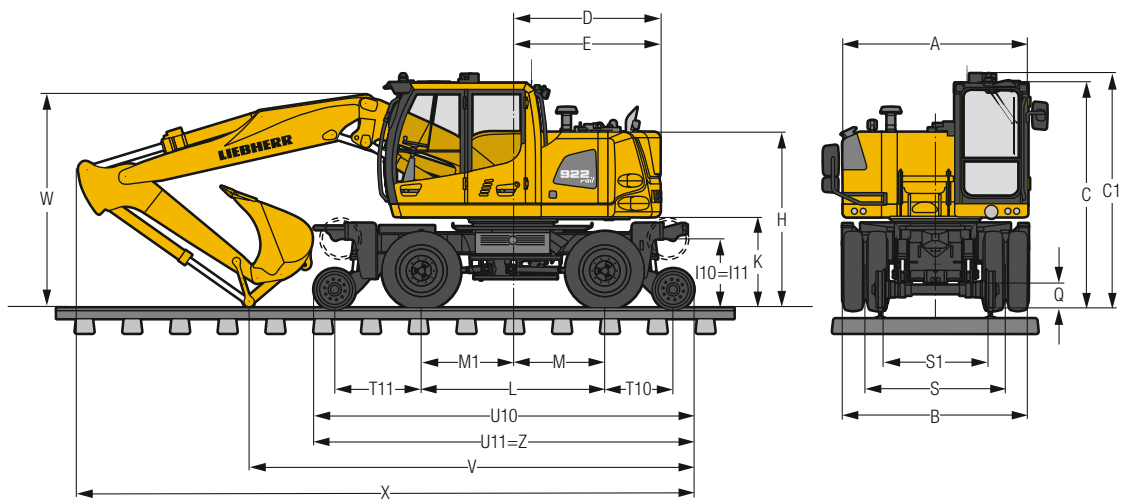
<b>Bauart</b>	hochfeste Stahlbleche an hochbelasteten Stellen für härteste Anforderungen. Aufwendige und stabile Lagerung von Ausrüstung und Zylindern
<b>Hydraulikzylinder</b>	Liebherr-Zylinder mit Spezialdichtungs- und Führungssystem sowie Endlagendämpfung
<b>Lagerstellen</b>	abgedichtet und wartungsarm



## Gesamtmaschine

<b>Schmierung</b>	Liebherr-Zentralschmieranlage für Oberwagen und Ausrüstung, vollautomatisch
<b>Schallemission</b>	Schallwerte entsprechen den Richtlinien des „Blauen Engels“.
ISO 6396	$L_{pA}$ (in Fahrerkabine) = 72 dB(A)
2000/14/EG	$L_{WA}$ (außen) = 100 dB(A)

# Abmessungen





	ohne Abstützung/ Symetric Rail	4-Pkt.- Abstützung	Reibrad Schmalspur Schiene	Reibrad Schmalspur Straße
	mm	mm	mm	mm
<b>A</b>	2.520	2.520	2.520	2.520
<b>B</b>	2.550	2.550	2.550	2.550
<b>B1</b>	–	2.700	–	–
<b>C*</b>	3.063	3.063	3.213	3.063
<b>C1</b>	3.287	3.287	–	–
<b>D</b>	2.000	2.000	2.000	2.000
<b>E</b>	2.000/2.050	2.000/2.050	2.000/2.050	2.000/2.050
<b>H</b>	2.395	2.395	2.546	2.395
<b>I10</b>	780	780	–	509
<b>I11</b>	780	780	–	509
<b>K</b>	1.238	1.238	1.389	1.238
<b>L</b>	2.500	2.500	2.500	2.500
<b>M</b>	1.250**/1.050	1.050	1.250**/1.050	1.050
<b>M1</b>	1.250	1.450	1.450	1.450
<b>O1</b>	–	920	–	–
<b>O4</b>	–	770	–	–
<b>Q</b>	340	340	494	340
<b>Q10</b>	–	–	1.117	–
<b>S</b>	1.912	1.912	1.912	1.912
<b>S1</b>	1.435	–	1.000	1.000
<b>T10</b>	930	1.520	400	935
<b>T11</b>	1.180	1.670	400	1.318
<b>U10</b>	5.178	6.258	3.744	5.196
<b>U11</b>	5.178	6.258	5.668	5.668
<b>W10</b>	–	–	–	14°
<b>W11</b>	–	–	–	16°
<b>Z</b>	5.178	6.258	5.220	5.220

\* ohne DB-Leuchte und Scheibenwischer, kann für Transport abgenommen werden

\*\* Symetric Rail

E = Heckschwenkradius

Bereifung 10.00-20

	Löffel- stiel m	Verstellausleger 5,10 m		
		ohne Abstützung mm	4-Pkt.-Abstützung mm	Symetric Rail mm
<b>V</b>	1,85	6.300	7.450*	6.500
	2,05	6.050	7.200*	6.250
	2,25	6.500*	7.200*	6.050
	2,65	6.350*	6.900* <sup>1)</sup>	6.100*
<b>W</b>	1,85	3.000	3.000*	3.000
	2,05	3.000	3.000*	3.000
	2,25	3.050*	3.100*	3.000
	2,65	3.150*	3.000* <sup>1)</sup>	3.150*
<b>X</b>	1,85	8.450	9.550*	8.650
	2,05	8.300	9.450*	8.500
	2,25	8.950*	9.400*	8.500
	2,65	8.900*	9.450* <sup>1)</sup>	8.700*

	Löffel- stiel m	Verstellausleger seitlich verstellbar 5,25 m		
		ohne Abstützung mm	4-Pkt.-Abstützung mm	Symetric Rail mm
<b>V</b>	1,85	7.000	7.600	7.200
	2,05	6.550	7.700*	6.750
	2,25	6.200	7.350*	6.400
	2,65	6.400*	7.000* <sup>1)</sup>	6.200*
<b>W</b>	1,85	3.100	3.100	3.100
	2,05	3.100	3.100*	3.100
	2,25	3.150	3.100*	3.100
	2,65	3.150*	3.050* <sup>1)</sup>	3.150*
<b>X</b>	1,85	8.650	9.200	8.850
	2,05	8.500	9.650*	8.700
	2,25	8.450	9.600*	8.650
	2,65	9.100*	9.600* <sup>1)</sup>	8.900*

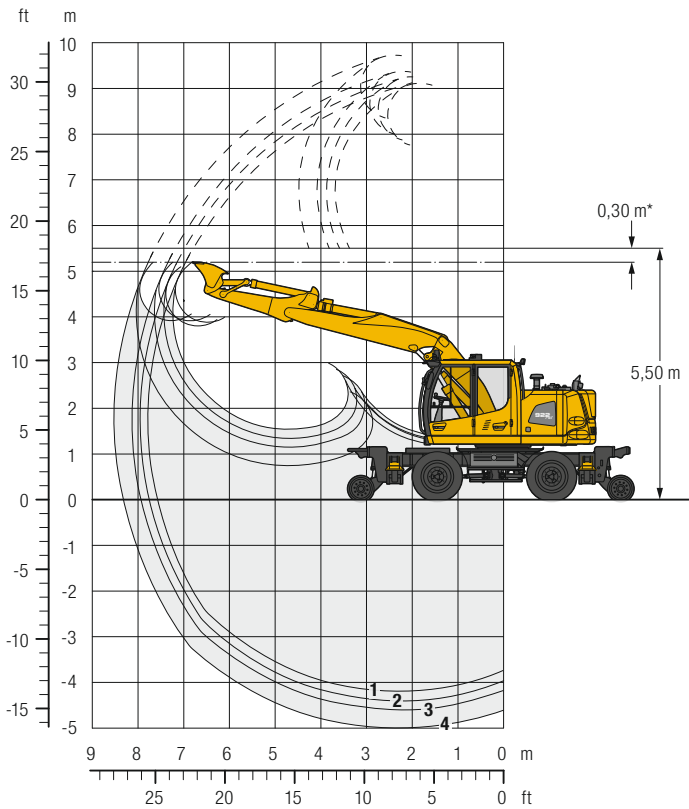
Ausrüstung dargestellt über Lenkachse

\* Ausrüstung über Starrachse, da günstigere Transportstellung

<sup>1)</sup> ohne Tieflöffel

# Grabenräumlöffel-Ausrüstung

mit Verstellausleger 5,10 m



\* Sicherheitsabstand zur Oberleitung bei Schutzerdung

## Grabkurven

	1	2	3	4
<b>Löffelstielänge</b>	<b>m</b> 1,85	2,05	2,25	2,65
<b>Max. Grabtiefe</b>	<b>m</b> 4,20	4,40	4,60	5,00
<b>Max. Reichweite auf Grundniveau</b>	<b>m</b> 7,55	7,75	7,95	8,35
<b>Max. Ausschütthöhe</b>	<b>m</b> 7,75	7,90	8,00	8,35
<b>Max. Ausschütthöhe unter Oberleitung</b>	<b>m</b> 4,00	4,00	4,05	4,05
<b>Max. Reichhöhe</b>	<b>m</b> 9,05	9,20	9,35	9,70

## Grabkräfte

	1	2	3	4
<b>Max. Reißkraft</b>	<b>kN</b> 100,2	93,0	86,8	76,7
	<b>t</b> 10,2	9,5	8,8	7,8
<b>Max. Losbrechkraft</b>	<b>kN</b> 105,4	105,4	105,4	105,4
	<b>t</b> 10,7	10,7	10,7	10,7

Max. Losbrechkraft mit Aufreißlöffel

134,7 kN (13,7 t)

## Einsatzgewicht

Das Einsatzgewicht beinhaltet die Grundmaschine mit 8-fach Bereifung und Zwischenringen, Verstellausleger 5,10 m, Löffelstiel 2,25 m und Grabenräumlöffel 2.000 mm/0,65 m<sup>3</sup>.

Unterwagenvarianten	Gewicht (kg)
A 922 Rail <b>Litronic</b> Symetric Rail	19.900
A 922 Rail <b>Litronic</b> ohne Abstützung	19.900
A 922 Rail <b>Litronic</b> mit 4-Pkt.-Abstützung	21.600

## Grabenräumlöffel Standsicherheit (Sicherheit 75% nach ISO 10567\* eingerechnet)

Schnittbreite mm	Inhalt nach ISO 7451 <sup>1)</sup> m <sup>3</sup>	Gewicht kg	ohne Abstützung				4-Pkt.-Abstützung				Symetric Rail															
			auf Schiene				auf Reifen				auf Schiene				auf Reifen											
			auf Schiene		auf Reifen		auf Schiene		auf Reifen		4-Pkt., abgestützt		auf Schiene				auf Reifen									
Stiellänge (m)	Stiellänge (m)	Stiellänge (m)	Stiellänge (m)	Stiellänge (m)	Stiellänge (m)	Stiellänge (m)	Stiellänge (m)	Stiellänge (m)	Stiellänge (m)	Stiellänge (m)	Stiellänge (m)	Stiellänge (m)	Stiellänge (m)	Stiellänge (m)	Stiellänge (m)	Stiellänge (m)	Stiellänge (m)									
1,85	2,05	2,25	2,65	1,85	2,05	2,25	2,65	1,85	2,05	2,25	2,65	1,85	2,05	2,25	2,65	1,85	2,05	2,25	2,65	1,85	2,05	2,25	2,65			
1.600	0,80	445	■	■	△	△	■	■	■	■	■	■	■	■	■	■	■	■	■	■	■	■	■	■	■	■
2.000	0,65	388	■	■	■	■	■	■	■	■	■	■	■	■	■	■	■	■	■	■	■	■	■	■	■	■
1.600 <sup>2)</sup>	0,80	766	△	△	-	-	■	■	■	■	△	△	△	-	■	■	■	■	△	△	-	-	■	■	■	■
2.000 <sup>2)</sup>	0,70	811	△	△	△	-	■	■	■	■	■	■	■	■	■	■	■	■	△	△	△	-	■	■	■	■

\* mit Sicherheit (75% der statischen Kipplast oder 87% der hydr. Hubkraft) bei max. Reichweite ohne Schnellwechsler, 360° schwenkbar bei geschlossener Pendelachse

<sup>1)</sup> vergleichbar mit SAE (gehäuft)

<sup>2)</sup> 2 x 50° schwenkbar

maximal zulässiges Materialgewicht ■ = ≤ 1,8 t/m<sup>3</sup>, ■ = ≤ 1,5 t/m<sup>3</sup>, △ = ≤ 1,2 t/m<sup>3</sup>, - = nicht zulässig



# Tragfähigkeit

mit Verstellausleger 5,10 m (ohne Abstützung) mit Heckschwenkradius 2.000 mm

## Stiel 1,85 m

m	Unterwagen	3,0 m		4,5 m		6,0 m		7,5 m		m
		↑	↓	↑	↓	↑	↓	↑	↓	
9,0	auf Schiene auf Reifen									
7,5	auf Schiene auf Reifen	6,8 7,9*	7,9*					4,2 5,2*	5,2*	4,0
6,0	auf Schiene auf Reifen	6,7* 6,7*	6,7*	3,7 5,0	6,9* 6,9*			2,5 3,3	3,9* 3,9*	5,6
4,5	auf Schiene auf Reifen	6,6 8,9	10,3* 10,3*	3,8 5,0	7,4* 7,4	2,3 3,1	6,2* 4,7	1,9 2,6	3,5* 3,5*	6,5
3,0	auf Schiene auf Reifen	6,3 8,6	10,2* 10,2*	3,7 4,9	8,4* 7,3	2,3 3,0	6,4* 4,7	1,7 2,3	3,4* 3,4*	7,0
1,5	auf Schiene auf Reifen	6,3 8,6	12,3* 12,3*	3,6 4,8	8,9* 7,3	2,2 3,0	6,6* 4,6	1,6 2,2	3,4* 3,4*	7,1
0	auf Schiene auf Reifen	5,8 8,2	14,0* 13,9	3,4 4,6	9,0* 7,3	2,1 2,9	6,6* 4,5	1,6 2,3	3,7* 3,6	6,9
-1,5	auf Schiene auf Reifen	5,6 7,9	14,4* 14,3	3,1 4,3	9,2* 7,0	2,0 2,8	5,2* 4,4	1,9 2,6	4,2* 4,1	6,3
-3,0	auf Schiene auf Reifen	5,5 7,8	11,9* 11,9*	3,0 4,2	5,7* 5,7*			3,0 4,2	5,6* 5,6*	4,5
-4,5	auf Schiene auf Reifen									

## Stiel 2,05 m

m	Unterwagen	3,0 m		4,5 m		6,0 m		7,5 m		m		
		↑	↓	↑	↓	↑	↓	↑	↓			
9,0	auf Schiene auf Reifen											
7,5	auf Schiene auf Reifen									3,8 4,2*	4,2* 4,2*	4,3
6,0	auf Schiene auf Reifen							3,8 5,0	6,6* 6,6*	2,3 3,2	3,4* 3,4*	5,8
4,5	auf Schiene auf Reifen	6,6 8,8	9,1* 9,1*	3,8 5,0	7,3* 7,3*	2,3 3,1	6,0* 4,7	1,8 2,5	3,1* 3,1*	6,7		
3,0	auf Schiene auf Reifen	6,4 8,6	10,6* 10,6*	3,7 4,9	8,3* 7,3	2,3 3,1	6,3* 4,7	1,6 2,2	3,0* 3,0*	7,1		
1,5	auf Schiene auf Reifen	6,3 8,6	12,3* 12,3*	3,6 4,9	8,9* 7,2	2,2 3,0	6,6* 4,6	1,5 2,1	3,1* 3,1*	7,2		
0	auf Schiene auf Reifen	5,9 8,2	13,9* 13,8	3,4 4,6	9,0* 7,3	2,1 2,9	6,6* 4,5	1,6 2,2	3,3* 3,3*	7,0		
-1,5	auf Schiene auf Reifen	5,6 8,0	14,3* 14,2	3,2 4,4	9,2* 7,0	2,0 2,8	5,8* 4,4	1,8 2,5	3,9* 3,9*	6,5		
-3,0	auf Schiene auf Reifen	5,5 7,8	12,8* 12,8*	3,0 4,2	6,6* 6,6*			2,6 3,7	5,0* 5,0*	5,0		
-4,5	auf Schiene auf Reifen											

## Stiel 2,25 m

m	Unterwagen	3,0 m		4,5 m		6,0 m		7,5 m		m
		↑	↓	↑	↓	↑	↓	↑	↓	
9,0	auf Schiene auf Reifen									
7,5	auf Schiene auf Reifen			3,6 4,2*	4,2* 4,2*			3,5 3,6*	3,6* 3,6*	4,6
6,0	auf Schiene auf Reifen			3,8 5,1	6,0* 6,0*	2,3 3,1	3,4* 3,4*	2,2 2,9*	2,9* 2,9*	6,0
4,5	auf Schiene auf Reifen	6,6 7,5*	7,5* 7,5*	3,8 5,0	7,0* 7,0*	2,3 3,1	5,9* 4,8	1,7 2,4	2,7* 2,7*	6,9
3,0	auf Schiene auf Reifen	6,4 8,6	10,9* 10,9*	3,7 4,9	8,1* 7,3	2,3 3,1	6,2* 4,8	1,5 2,1	2,7* 2,7*	7,3
1,5	auf Schiene auf Reifen	6,2 8,5	12,2* 12,2*	3,6 4,9	8,8* 7,2	2,2 3,0	6,5* 4,7	1,4 2,0	2,8* 2,8*	7,4
0	auf Schiene auf Reifen	5,9 8,3	13,8* 13,7	3,4 4,6	8,9* 7,3	2,1 2,9	6,6* 4,5	1,5 2,1	3,0* 3,0*	7,2
-1,5	auf Schiene auf Reifen	5,6 7,9	14,2* 14,1	3,2 4,4	9,2* 7,0	2,0 2,8	6,1* 4,4	1,7 2,3	3,5* 3,5*	6,7
-3,0	auf Schiene auf Reifen	5,5 7,8	13,5* 13,5*	3,0 4,2	7,4* 7,4*			2,3 3,2	4,5* 4,5*	5,3
-4,5	auf Schiene auf Reifen									

## Stiel 2,65 m

m	Unterwagen	3,0 m		4,5 m		6,0 m		7,5 m		m		
		↑	↓	↑	↓	↑	↓	↑	↓			
9,0	auf Schiene auf Reifen									4,7* 4,7*	4,7* 4,7*	2,5
7,5	auf Schiene auf Reifen							3,7 4,7*	4,7* 4,7*	2,8* 2,8*	2,8* 2,8*	5,2
6,0	auf Schiene auf Reifen							3,8 4,9*	4,9* 4,9*	2,3 3,1	4,3* 4,3*	6,5
4,5	auf Schiene auf Reifen	5,2* 6,4	5,2* 10,7*	3,8 5,0	5,7* 5,7*	2,4 3,2	5,3* 4,8	1,6 2,2	2,2* 2,2*	7,3		
3,0	auf Schiene auf Reifen	6,4 8,6	10,7* 10,7*	3,7 4,9	7,7* 7,2	2,4 3,2	6,0* 4,8	1,5 2,1	3,7* 3,2	1,4 1,9	2,2* 2,2*	7,7
1,5	auf Schiene auf Reifen	6,2 8,5	12,0* 12,0*	3,6 4,8	8,6* 7,1	2,3 3,1	6,4* 4,7	1,4 2,0	4,5* 3,2	1,3 1,9	2,3* 2,3*	7,8
0	auf Schiene auf Reifen	5,9 8,3	13,3* 13,3*	3,4 4,6	8,8* 7,2	2,1 2,9	6,5* 4,5	1,4 2,0	3,6* 3,1	1,3 1,9	2,4* 2,4*	7,6
-1,5	auf Schiene auf Reifen	5,6 7,9	14,0* 13,9	3,2 4,4	9,0* 7,1	2,0 2,8	6,4* 4,4	1,5 2,1	2,8* 2,8*	7,1		
-3,0	auf Schiene auf Reifen	5,5 7,8	14,3* 14,2	3,0 4,2	8,4* 6,8	1,9 2,7	4,0* 4,0*	1,9 2,7	3,9* 3,9*	6,0		
-4,5	auf Schiene auf Reifen											

↑ Höhe    360° schwenkbar    über Längsrichtung    max. Reichweite    \* begrenzt durch hydr. Hubkraft

Die Traglastwerte sind mit PowerLift von 375 bar am Stielende ohne Werkzeug in Tonnen (t) angegeben und gelten auf festem, ebenem Untergrund bei geschlossener Pendelachse. Die Werte quer zum Unterwagen sind 360° schwenkbar. Die Werte längs zum Unterwagen (+/- 15°) sind im nicht abgestützten Zustand über die Lenkachse angegeben. Die Werte gelten bei optimaler Stellung des Verstellzylinders. Die angegebenen Traglastwerte basieren auf der ISO 10567 und betragen max. 75% der statischen Kipplast oder 87% der hydraulischen Hubkraft, oder sind begrenzt durch die zulässige Traglast des Lasthakens.

Gemäß der harmonisierten Europäischen Norm EN 474-5 müssen Hydraulikbagger im Hebezeugbetrieb mit entsprechenden Leitungsbruchsicherungen, einer Überlastwarneinrichtung, einem Tragmittel (z. B. Lasthaken) und einer Traglasttabelle ausgerüstet sein.

Hinweis bei Überhöhung der Schienen: das Standmoment wird bei 100 mm Überhöhung um ca. 20% und bei 200 mm um ca. 40% verringert.

# Tragfähigkeit

mit Verstellausleger 5,10 m (4-Pkt.-Abstützung) mit Heckschwenkradius 2.000 mm

## Stiel 1,85 m

m	Unterwagen	3,0 m		4,5 m		6,0 m		7,5 m		m
9,0	nicht abgest., auf Schiene nicht abgest., auf Reifen 4-Pkt., abgestützt									
7,5	nicht abgest., auf Schiene nicht abgest., auf Reifen 4-Pkt., abgestützt	7,2 7,9*	7,9*					4,5 5,2*	5,2*	4,0
6,0	nicht abgest., auf Schiene nicht abgest., auf Reifen 4-Pkt., abgestützt	6,7* 6,7*	6,7*	4,0 5,3	6,9*			2,7 3,6	3,9*	5,6
4,5	nicht abgest., auf Schiene nicht abgest., auf Reifen 4-Pkt., abgestützt	7,0 9,4	10,3*	4,0 5,3	7,4*	2,4 3,3	6,2*	2,1 2,8	3,5*	6,5
3,0	nicht abgest., auf Schiene nicht abgest., auf Reifen 4-Pkt., abgestützt	6,7 9,1	10,2*	4,0 5,2	8,4*	2,4 7,7	6,4*	1,8 2,5	3,4*	7,0
1,5	nicht abgest., auf Schiene nicht abgest., auf Reifen 4-Pkt., abgestützt	6,7 9,1	12,3*	3,8 5,1	8,9*	2,3 7,6	6,6*	1,7 2,4	3,4*	7,1
0	nicht abgest., auf Schiene nicht abgest., auf Reifen 4-Pkt., abgestützt	6,2 8,8	14,0*	3,6 4,9	9,0*	2,2 7,8	6,6*	1,8 2,5	3,7*	6,9
-1,5	nicht abgest., auf Schiene nicht abgest., auf Reifen 4-Pkt., abgestützt	6,0 8,5	14,4*	3,4 4,7	9,2*	2,2 7,4	5,2*	2,0 2,8	4,2*	6,3
-3,0	nicht abgest., auf Schiene nicht abgest., auf Reifen 4-Pkt., abgestützt	5,9 8,4	11,9*	3,3 4,5	5,7*			3,2 4,5	5,6*	4,5
-4,5	nicht abgest., auf Schiene nicht abgest., auf Reifen 4-Pkt., abgestützt	11,3	11,9*	5,7*	5,7*			5,6*	5,6*	

## Stiel 2,05 m

m	Unterwagen	3,0 m		4,5 m		6,0 m		7,5 m		m
9,0	nicht abgest., auf Schiene nicht abgest., auf Reifen 4-Pkt., abgestützt									
7,5	nicht abgest., auf Schiene nicht abgest., auf Reifen 4-Pkt., abgestützt									4,1 4,2*
6,0	nicht abgest., auf Schiene nicht abgest., auf Reifen 4-Pkt., abgestützt			4,0 5,4	6,6*					4,3 2,5 3,4*
4,5	nicht abgest., auf Schiene nicht abgest., auf Reifen 4-Pkt., abgestützt	7,0 9,1*	9,1*	4,0 5,3	7,3*	2,5 7,7	6,0*			2,0 2,7 3,1*
3,0	nicht abgest., auf Schiene nicht abgest., auf Reifen 4-Pkt., abgestützt	6,8 9,1	10,6*	4,0 5,2	8,3*	2,5 7,3	6,3*			1,7 2,4 3,0*
1,5	nicht abgest., auf Schiene nicht abgest., auf Reifen 4-Pkt., abgestützt	6,7 9,1	12,3*	3,9 5,2	8,9*	2,4 7,6	6,6*			1,7 2,3 3,1*
0	nicht abgest., auf Schiene nicht abgest., auf Reifen 4-Pkt., abgestützt	6,2 8,8	13,9*	3,6 4,9	9,0*	2,3 7,8	6,6*			1,7 2,4 3,3*
-1,5	nicht abgest., auf Schiene nicht abgest., auf Reifen 4-Pkt., abgestützt	6,0 8,5	14,3*	3,4 4,7	9,2*	2,2 7,5	5,8*			1,9 2,7 3,9*
-3,0	nicht abgest., auf Schiene nicht abgest., auf Reifen 4-Pkt., abgestützt	5,9 8,4	12,8*	3,3 4,5	6,6*					2,8 4,0 5,0*
-4,5	nicht abgest., auf Schiene nicht abgest., auf Reifen 4-Pkt., abgestützt	11,3	12,8*	5,9	6,6*					5,0* 5,0*

## Stiel 2,25 m

m	Unterwagen	3,0 m		4,5 m		6,0 m		7,5 m		m
9,0	nicht abgest., auf Schiene nicht abgest., auf Reifen 4-Pkt., abgestützt									
7,5	nicht abgest., auf Schiene nicht abgest., auf Reifen 4-Pkt., abgestützt			3,8 4,2*	4,2*			3,6* 3,6*	3,6*	4,6
6,0	nicht abgest., auf Schiene nicht abgest., auf Reifen 4-Pkt., abgestützt			4,1 5,4	6,0*	2,4 3,3	3,4*	2,4 2,9*	2,9*	6,0
4,5	nicht abgest., auf Schiene nicht abgest., auf Reifen 4-Pkt., abgestützt	7,0 7,5*	7,5*	4,0 5,3	7,0*	2,5 7,0*	5,9*	1,9 2,6	2,7*	6,9
3,0	nicht abgest., auf Schiene nicht abgest., auf Reifen 4-Pkt., abgestützt	6,7 9,1	10,9*	3,9 5,2	8,1*	2,5 7,7	6,2*	1,7 2,3	2,7*	7,3
1,5	nicht abgest., auf Schiene nicht abgest., auf Reifen 4-Pkt., abgestützt	6,6 9,0	12,2*	3,9 5,2	8,8*	2,4 7,6	6,5*	1,6 2,2	2,8*	7,4
0	nicht abgest., auf Schiene nicht abgest., auf Reifen 4-Pkt., abgestützt	6,3 8,9	13,8*	3,6 4,9	8,9*	2,3 7,7	6,6*	1,6 3,0	3,0*	7,2
-1,5	nicht abgest., auf Schiene nicht abgest., auf Reifen 4-Pkt., abgestützt	6,0 8,5	14,2*	3,4 4,7	9,2*	2,2 7,5	6,1*	1,8 2,6	3,5*	6,7
-3,0	nicht abgest., auf Schiene nicht abgest., auf Reifen 4-Pkt., abgestützt	5,8 8,4	13,5*	3,2 4,5	7,4*			2,5 3,5	4,5*	5,3
-4,5	nicht abgest., auf Schiene nicht abgest., auf Reifen 4-Pkt., abgestützt	11,3	13,5*	5,9	7,4*			4,5	4,5*	

## Stiel 2,65 m

m	Unterwagen	3,0 m		4,5 m		6,0 m		7,5 m		m
9,0	nicht abgest., auf Schiene nicht abgest., auf Reifen 4-Pkt., abgestützt									4,7* 4,7* 4,7*
7,5	nicht abgest., auf Schiene nicht abgest., auf Reifen 4-Pkt., abgestützt			4,0 4,7*	4,7*					2,8* 2,8* 2,8*
6,0	nicht abgest., auf Schiene nicht abgest., auf Reifen 4-Pkt., abgestützt			4,1 4,9*	4,9*	2,5 3,4	4,3*			2,1 2,4* 2,4*
4,5	nicht abgest., auf Schiene nicht abgest., auf Reifen 4-Pkt., abgestützt	5,2* 5,2*	5,2*	4,0 5,3	5,7*	2,6 7,3	5,3*			1,7 2,2* 2,2*
3,0	nicht abgest., auf Schiene nicht abgest., auf Reifen 4-Pkt., abgestützt	6,7 9,1	10,7*	3,9 5,2	7,7*	2,6 7,6	6,0*	1,6 2,2	3,7*	1,5 2,1 2,2*
1,5	nicht abgest., auf Schiene nicht abgest., auf Reifen 4-Pkt., abgestützt	6,6 9,0	12,0*	3,9 5,1	8,6*	2,5 7,5	6,4*	1,6 2,2	4,5*	1,4 2,0 2,3*
0	nicht abgest., auf Schiene nicht abgest., auf Reifen 4-Pkt., abgestützt	6,3 8,9	13,3*	3,6 5,0	8,8*	2,3 7,6	6,5*	1,5 2,8	3,6*	1,5 2,1 2,4*
-1,5	nicht abgest., auf Schiene nicht abgest., auf Reifen 4-Pkt., abgestützt	6,0 8,5	14,0*	3,5 4,8	9,0*	2,2 7,6	6,4*			1,6 2,3 2,8*
-3,0	nicht abgest., auf Schiene nicht abgest., auf Reifen 4-Pkt., abgestützt	5,9 8,4	14,3*	3,2 4,5	8,4*	2,1 7,3	4,0*			2,1 2,9 3,9*
-4,5	nicht abgest., auf Schiene nicht abgest., auf Reifen 4-Pkt., abgestützt	11,4	14,3*	5,9	8,4*	3,8	4,0*			3,8 3,9*

Höhe 360° schwenkbar über Längsrichtung max. Reichweite \* begrenzt durch hydr. Hubkraft

Die Traglastwerte sind mit PowerLift von 375 bar am Stielende ohne Werkzeug in Tonnen (t) angegeben und gelten auf festem, ebenem Untergrund bei geschlossener Pendelachse. Die Werte quer zum Unterwagen sind 360° schwenkbar. Die Werte längs zum Unterwagen (+/- 15°) sind im nicht abgestützten Zustand über die Lenkachse und im abgestützten Zustand über die Starrachse angegeben. Die Werte gelten bei optimaler Stellung des Verstellzylinders. Die angegebenen Traglastwerte basieren auf der ISO 10567 und betragen max. 75 % der statischen Kipplast oder 87 % der hydraulischen Hubkraft, oder sind begrenzt durch die zulässige Traglast des Lasthakens.

Gemäß der harmonisierten Europäischen Norm EN 474-5 müssen Hydraulikbagger im Hebezeugbetrieb mit entsprechenden Leitungsbruchsicherungen, einer Überlastwarneinrichtung, einem Tragmittel (z. B. Lasthaken) und einer Traglasttabelle ausgerüstet sein.

Hinweis bei Überhöhung der Schienen: das Standmoment wird bei 100 mm Überhöhung um ca. 20 % und bei 200 mm um ca. 40 % verringert.



# Tragfähigkeit

mit Verstellausleger 5,10 m (ohne Abstützung) mit Heckschwenkradius 2.050 mm

## Stiel 1,85 m

m	Unterwagen	3,0 m		4,5 m		6,0 m		7,5 m		m
		↑	↓	↑	↓	↑	↓	↑	↓	
9,0	auf Schiene									
	auf Reifen									
7,5	auf Schiene	7,3	7,9*						4,6	5,2*
	auf Reifen	7,9*	7,9*						5,2*	5,2*
6,0	auf Schiene	6,7*	6,7*	4,0	6,9*				2,7	3,9*
	auf Reifen	6,7*	6,7*	5,3	6,9*				3,6	3,9*
4,5	auf Schiene	7,1	10,3*	4,1	7,4*	2,5	6,2*		2,1	3,5*
	auf Reifen	9,4	10,3*	5,3	7,4*	3,3	5,0		2,8	3,5*
3,0	auf Schiene	6,9	10,2*	4,0	8,4*	2,5	6,4*		1,8	3,4*
	auf Reifen	9,2	10,2*	5,3	7,7	3,3	5,0		2,5	3,4*
1,5	auf Schiene	6,8	12,3*	3,9	8,9*	2,4	6,6*		1,8	3,4*
	auf Reifen	9,1	12,3*	5,2	7,7	3,2	4,9		2,4	3,4*
0	auf Schiene	6,3	14,0*	3,7	9,0*	2,3	6,6*		1,8	3,7*
	auf Reifen	8,8	14,0*	5,0	7,8	3,1	4,8		2,5	3,7*
-1,5	auf Schiene	6,1	14,4*	3,5	9,2*	2,2	5,2*		2,1	4,2*
	auf Reifen	8,6	14,4*	4,7	7,5	3,0	4,7		2,8	4,2*
-3,0	auf Schiene	6,0	11,9*	3,3	5,7*				3,3	5,6*
	auf Reifen	8,5	11,9*	4,6	5,7*				4,5	5,6*
-4,5	auf Schiene									
	auf Reifen									

## Stiel 2,05 m

m	Unterwagen	3,0 m		4,5 m		6,0 m		7,5 m		m
		↑	↓	↑	↓	↑	↓	↑	↓	
9,0	auf Schiene									
	auf Reifen									
7,5	auf Schiene								4,2	4,2*
	auf Reifen								4,2*	4,2*
6,0	auf Schiene								2,6	3,4*
	auf Reifen								3,4*	3,4*
4,5	auf Schiene								4,1	6,6*
	auf Reifen								5,4	6,6*
3,0	auf Schiene								7,1	9,1*
	auf Reifen								9,1*	9,1*
1,5	auf Schiene								2,0	3,1*
	auf Reifen								2,7	3,1*
0	auf Schiene								6,9	10,6*
	auf Reifen								9,2	10,6*
-1,5	auf Schiene								6,8	12,3*
	auf Reifen								9,1	12,3*
-3,0	auf Schiene								6,4	13,9*
	auf Reifen								8,9	13,9*
-4,5	auf Schiene								6,1	14,3*
	auf Reifen								8,6	14,3*

## Stiel 2,25 m

m	Unterwagen	3,0 m		4,5 m		6,0 m		7,5 m		m
		↑	↓	↑	↓	↑	↓	↑	↓	
9,0	auf Schiene									
	auf Reifen									
7,5	auf Schiene								3,6*	3,6*
	auf Reifen								3,6*	3,6*
6,0	auf Schiene								4,1	6,0*
	auf Reifen								5,4	6,0*
4,5	auf Schiene								7,1	7,5*
	auf Reifen								7,5*	7,5*
3,0	auf Schiene								6,9	10,9*
	auf Reifen								9,2	10,9*
1,5	auf Schiene								6,8	12,2*
	auf Reifen								9,1	12,3*
0	auf Schiene								6,4	13,8*
	auf Reifen								8,9	13,8*
-1,5	auf Schiene								6,1	14,2*
	auf Reifen								8,6	14,2*
-3,0	auf Schiene								6,0	13,5*
	auf Reifen								8,4	13,5*
-4,5	auf Schiene									
	auf Reifen									

## Stiel 2,65 m

m	Unterwagen	3,0 m		4,5 m		6,0 m		7,5 m		m
		↑	↓	↑	↓	↑	↓	↑	↓	
9,0	auf Schiene									
	auf Reifen									
7,5	auf Schiene								4,7*	4,7*
	auf Reifen								4,7*	4,7*
6,0	auf Schiene								4,1	4,7*
	auf Reifen								4,7*	4,7*
4,5	auf Schiene								4,2	4,9*
	auf Reifen								4,9*	4,9*
3,0	auf Schiene								5,2*	5,2*
	auf Reifen								5,2*	5,2*
1,5	auf Schiene								6,9	10,7*
	auf Reifen								9,2	10,7*
0	auf Schiene								6,7	12,0*
	auf Reifen								9,0	12,0*
-1,5	auf Schiene								6,5	13,3*
	auf Reifen								9,0	13,3*
-3,0	auf Schiene								6,1	14,0*
	auf Reifen								8,6	14,0*
-4,5	auf Schiene								6,0	14,3*
	auf Reifen								8,5	14,3*

 Höhe
  360° schwenkbar
  über Längsrichtung
  max. Reichweite
 \* begrenzt durch hydr. Hubkraft

Die Traglastwerte sind mit PowerLift von 375 bar am Stielende ohne Werkzeug in Tonnen (t) angegeben und gelten auf festem, ebenem Untergrund bei geschlossener Pendelachse. Die Werte quer zum Unterwagen sind 360° schwenkbar. Die Werte längs zum Unterwagen (+/- 15°) sind im nicht abgestützten Zustand über die Lenkachse angegeben. Die Werte gelten bei optimaler Stellung des Verstellzylinders. Die angegebenen Traglastwerte basieren auf der ISO 10567 und betragen max. 75% der statischen Kipplast oder 87% der hydraulischen Hubkraft, oder sind begrenzt durch die zulässige Traglast des Lasthakens.

Gemäß der harmonisierten Europäischen Norm EN 474-5 müssen Hydraulikbagger im Hebezeugbetrieb mit entsprechenden Leitungsbruchsicherungen, einer Überlastwarneinrichtung, einem Tragmittel (z. B. Lasthaken) und einer Traglasttabelle ausgerüstet sein.

Hinweis bei Überhöhung der Schienen: das Standmoment wird bei 100 mm Überhöhung um ca. 20% und bei 200 mm um ca. 40% verringert.

# Tragfähigkeit

mit Verstellausleger 5,10 m (4-Pkt.-Abstützung) mit Heckschwenkradius 2.050 mm

## Stiel 1,85 m

m	Unterwagen	3,0 m		4,5 m		6,0 m		7,5 m		m
9,0	nicht abgest., auf Schiene nicht abgest., auf Reifen 4-Pkt., abgestützt									
7,5	nicht abgest., auf Schiene nicht abgest., auf Reifen 4-Pkt., abgestützt	7,7 7,9*	7,9* 7,9*					4,9 5,2*	5,2* 5,2*	4,0
6,0	nicht abgest., auf Schiene nicht abgest., auf Reifen 4-Pkt., abgestützt	6,7* 6,7*	6,7* 6,7*	4,3 5,7	6,9* 6,9*			2,9 3,9	3,9* 3,9*	5,6
4,5	nicht abgest., auf Schiene nicht abgest., auf Reifen 4-Pkt., abgestützt	7,5 10,0	10,3* 10,3*	4,3 6,9	7,4* 7,4*	2,7 4,5	6,2* 6,2*	2,3 3,5*	3,5* 3,5*	6,5
3,0	nicht abgest., auf Schiene nicht abgest., auf Reifen 4-Pkt., abgestützt	7,3 9,7	10,2* 10,2*	4,3 5,6	8,4* 8,1	2,7 3,5	6,4* 5,3	2,0 3,1	3,4* 3,5*	7,0
1,5	nicht abgest., auf Schiene nicht abgest., auf Reifen 4-Pkt., abgestützt	7,2 9,6	12,3* 12,3*	4,1 5,5	8,9* 8,1	2,6 3,5	6,6* 5,3	1,9 2,6	3,4* 3,4*	7,1
0	nicht abgest., auf Schiene nicht abgest., auf Reifen 4-Pkt., abgestützt	6,7 9,4	14,0* 14,0*	3,9 5,3	9,0* 8,2	2,5 3,4	6,6* 5,1	2,0 2,7	3,7* 3,7*	6,9
-1,5	nicht abgest., auf Schiene nicht abgest., auf Reifen 4-Pkt., abgestützt	6,5 9,2	14,4* 14,4*	3,7 6,4	9,2* 9,2*	2,4 4,2	5,2* 5,2*	2,2 3,9	4,2* 4,2*	6,3
-3,0	nicht abgest., auf Schiene nicht abgest., auf Reifen 4-Pkt., abgestützt	6,4 9,0	11,9* 11,9*	3,6 5,7	5,7* 5,7*			3,5 4,9	5,6* 5,6*	4,5
-4,5	nicht abgest., auf Schiene nicht abgest., auf Reifen 4-Pkt., abgestützt									

## Stiel 2,05 m

m	Unterwagen	3,0 m		4,5 m		6,0 m		7,5 m		m
9,0	nicht abgest., auf Schiene nicht abgest., auf Reifen 4-Pkt., abgestützt									
7,5	nicht abgest., auf Schiene nicht abgest., auf Reifen 4-Pkt., abgestützt									4,3
6,0	nicht abgest., auf Schiene nicht abgest., auf Reifen 4-Pkt., abgestützt			4,4 5,7	6,6* 6,6*					5,8
4,5	nicht abgest., auf Schiene nicht abgest., auf Reifen 4-Pkt., abgestützt	7,5 9,1*	9,1* 9,1*	4,3 6,9	7,3* 7,3*	2,7 4,5	6,0* 6,0*	2,2 3,1*	3,1* 3,1*	6,7
3,0	nicht abgest., auf Schiene nicht abgest., auf Reifen 4-Pkt., abgestützt	7,3 9,7	10,6* 10,6*	4,3 6,8	8,3* 8,3*	2,7 4,5	6,3* 6,3*	1,9 3,0*	3,0* 3,0*	7,1
1,5	nicht abgest., auf Schiene nicht abgest., auf Reifen 4-Pkt., abgestützt	7,2 9,6	12,3* 12,3*	4,2 5,6	8,9* 8,0	2,6 3,5	6,6* 5,3	1,8 2,5	3,1* 3,1*	7,2
0	nicht abgest., auf Schiene nicht abgest., auf Reifen 4-Pkt., abgestützt	6,8 9,5	13,9* 13,9*	4,0 5,3	9,0* 8,2	2,5 3,4	6,6* 5,2	1,9 2,6	3,3* 3,3*	7,0
-1,5	nicht abgest., auf Schiene nicht abgest., auf Reifen 4-Pkt., abgestützt	6,5 9,2	14,3* 14,3*	3,7 6,5	9,2* 9,2*	2,4 4,2	5,8* 5,8*	2,1 3,7	3,9* 3,9*	6,5
-3,0	nicht abgest., auf Schiene nicht abgest., auf Reifen 4-Pkt., abgestützt	6,4 9,0	12,8* 12,8*	3,6 4,9	6,6* 6,6*			3,1 4,3	5,0* 5,0*	5,0
-4,5	nicht abgest., auf Schiene nicht abgest., auf Reifen 4-Pkt., abgestützt									

## Stiel 2,25 m

m	Unterwagen	3,0 m		4,5 m		6,0 m		7,5 m		m
9,0	nicht abgest., auf Schiene nicht abgest., auf Reifen 4-Pkt., abgestützt									
7,5	nicht abgest., auf Schiene nicht abgest., auf Reifen 4-Pkt., abgestützt			4,2 4,2*	4,2* 4,2*			3,6* 3,6*	3,6* 3,6*	4,6
6,0	nicht abgest., auf Schiene nicht abgest., auf Reifen 4-Pkt., abgestützt			4,4 6,0*	6,0* 6,0*	2,7 3,4*	3,4* 3,4*	2,6 2,9*	2,9* 2,9*	6,0
4,5	nicht abgest., auf Schiene nicht abgest., auf Reifen 4-Pkt., abgestützt	7,4 7,5*	7,5* 7,5*	4,3 5,6	7,0* 7,0*	2,7 3,6	5,9* 5,4	2,1 2,7*	2,7* 2,7*	6,9
3,0	nicht abgest., auf Schiene nicht abgest., auf Reifen 4-Pkt., abgestützt	7,3 9,7	10,9* 10,9*	4,3 5,5	8,1* 8,1*	2,7 3,6	6,2* 5,4	1,8 2,5	2,7* 2,7*	7,3
1,5	nicht abgest., auf Schiene nicht abgest., auf Reifen 4-Pkt., abgestützt	7,2 9,6	12,2* 12,2*	4,2 5,5	8,8* 8,0	2,6 3,5	6,5* 5,3	1,8 2,4	2,8* 2,8*	7,4
0	nicht abgest., auf Schiene nicht abgest., auf Reifen 4-Pkt., abgestützt	6,8 9,5	13,8* 13,8*	4,0 5,3	8,9* 8,1	2,5 3,4	6,6* 5,2	1,8 2,5	3,0* 3,0*	7,2
-1,5	nicht abgest., auf Schiene nicht abgest., auf Reifen 4-Pkt., abgestützt	6,5 9,2	14,2* 14,2*	3,7 6,5	9,2* 9,2*	2,4 4,2	6,1* 6,1*	2,0 3,5*	3,5* 3,5*	6,7
-3,0	nicht abgest., auf Schiene nicht abgest., auf Reifen 4-Pkt., abgestützt	6,4 9,0	13,5* 13,5*	3,6 4,9	7,4* 7,4*			2,8 3,8	4,5* 4,5*	5,3
-4,5	nicht abgest., auf Schiene nicht abgest., auf Reifen 4-Pkt., abgestützt									

## Stiel 2,65 m

m	Unterwagen	3,0 m		4,5 m		6,0 m		7,5 m		m
9,0	nicht abgest., auf Schiene nicht abgest., auf Reifen 4-Pkt., abgestützt									2,5
7,5	nicht abgest., auf Schiene nicht abgest., auf Reifen 4-Pkt., abgestützt			4,3 4,7*	4,7* 4,7*			2,8* 2,8*	2,8* 2,8*	5,2
6,0	nicht abgest., auf Schiene nicht abgest., auf Reifen 4-Pkt., abgestützt			4,4 4,9*	4,9* 4,9*	2,7 3,6	4,3* 4,3*	2,3 2,4*	2,4* 2,4*	6,5
4,5	nicht abgest., auf Schiene nicht abgest., auf Reifen 4-Pkt., abgestützt	5,2 5,2*	5,2* 5,2*	4,3 5,6	5,7* 5,7*	2,8 3,7	5,3* 5,3*	1,9 2,2*	2,2* 2,2*	7,3
3,0	nicht abgest., auf Schiene nicht abgest., auf Reifen 4-Pkt., abgestützt	7,3 9,7	10,7* 10,7*	4,2 5,5	7,7* 7,7*	2,8 3,7	6,0* 6,0*	1,8 2,4	3,7* 3,7*	7,7
1,5	nicht abgest., auf Schiene nicht abgest., auf Reifen 4-Pkt., abgestützt	7,1 9,5	12,0* 12,0*	4,2 5,5	8,6* 7,9	2,7 3,6	6,4* 5,3	1,7 2,4	4,5* 4,5*	7,8
0	nicht abgest., auf Schiene nicht abgest., auf Reifen 4-Pkt., abgestützt	6,9 9,6	13,3* 13,3*	4,0 5,3	8,8* 8,0	2,5 3,4	6,5* 5,2	1,7 2,3	3,6* 3,6*	7,6
-1,5	nicht abgest., auf Schiene nicht abgest., auf Reifen 4-Pkt., abgestützt	6,5 9,2	14,0* 14,0*	3,8 6,5	9,0* 9,0*	2,4 4,2	6,4* 6,4*	1,8 2,8*	2,8* 2,8*	7,1
-3,0	nicht abgest., auf Schiene nicht abgest., auf Reifen 4-Pkt., abgestützt	6,4 9,1	14,3* 14,3*	3,5 4,9	8,4* 7,8	2,3 3,2	4,0* 4,0*	2,3 3,2	3,9* 3,9*	6,0
-4,5	nicht abgest., auf Schiene nicht abgest., auf Reifen 4-Pkt., abgestützt									

Höhe 360° schwenkbar über Längsrichtung max. Reichweite \* begrenzt durch hydr. Hubkraft

Die Traglastwerte sind mit PowerLift von 375 bar am Stielende ohne Werkzeug in Tonnen (t) angegeben und gelten auf festem, ebenem Untergrund bei geschlossener Pendelachse. Die Werte quer zum Unterwagen sind 360° schwenkbar. Die Werte längs zum Unterwagen (+/- 15°) sind im nicht abgestützten Zustand über die Lenkachse und im abgestützten Zustand über die Starrachse angegeben. Die Werte gelten bei optimaler Stellung des Verstellzylinders. Die angegebenen Traglastwerte basieren auf der ISO 10567 und betragen max. 75 % der statischen Kippplast oder 87 % der hydraulischen Hubkraft, oder sind begrenzt durch die zulässige Traglast des Lasthakens.

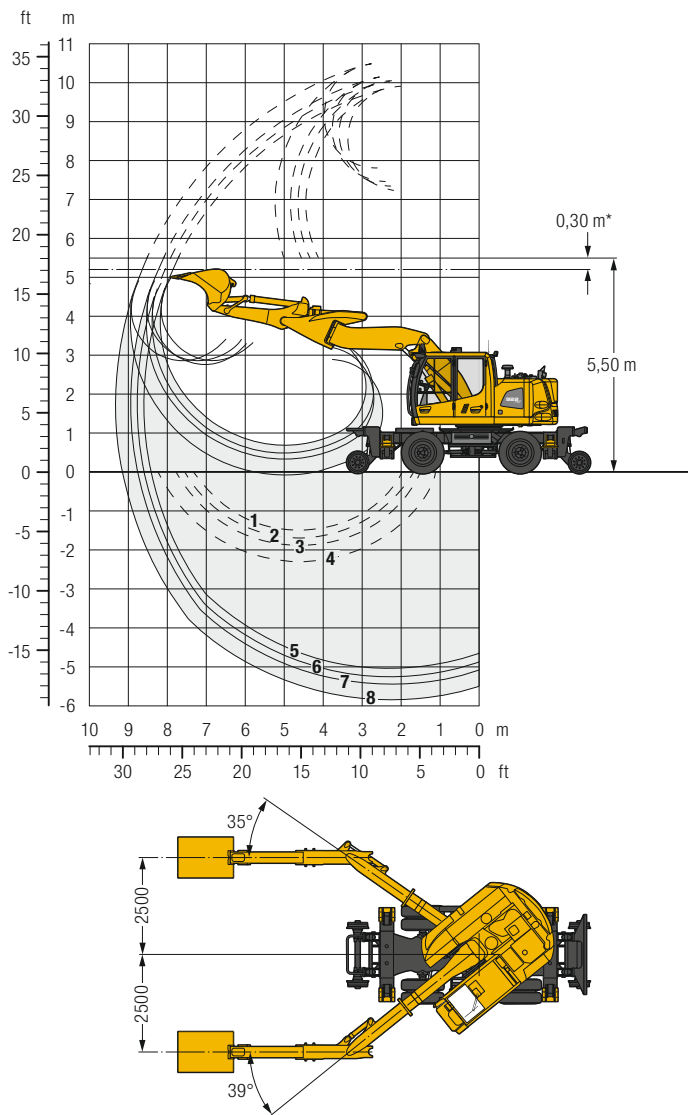
Gemäß der harmonisierten Europäischen Norm EN 474-5 müssen Hydraulikbagger im Hebezeugbetrieb mit entsprechenden Leitungsbruchsicherungen, einer Überlastwarneinrichtung, einem Tragmittel (z. B. Lasthaken) und einer Traglasttabelle ausgerüstet sein.

Hinweis bei Überhöhung der Schienen: das Standmoment wird bei 100 mm Überhöhung um ca. 20 % und bei 200 mm um ca. 40 % verringert.



# Tieflöffel-Ausrüstung

mit Verstellausleger seitlich verstellbar 5,25 m



## Grabkurven

	5	6	7	8
<b>Löffelstiellänge</b>	<b>m</b> 1,85	2,05	2,25	2,65
<b>Max. Grabtiefe</b>	<b>m</b> 5,05	5,25	5,45	5,85
<b>Max. Reichweite auf Grundniveau</b>	<b>m</b> 8,40	8,60	8,75	9,15
<b>Max. Ausschütthöhe</b>	<b>m</b> 7,25	7,35	7,45	7,80
<b>Max. Ausschütthöhe unter Oberleitung</b>	<b>m</b> 3,30	3,30	3,40	3,40
<b>Max. Reichhöhe</b>	<b>m</b> 9,90	10,05	10,15	10,50

1 mit Stiel 1,85 m  
 2 mit Stiel 2,05 m  
 3 mit Stiel 2,25 m  
 4 mit Stiel 2,65 m  
 bei max. seitlicher Auslegerverstellung, für senkrechte Grabenwände

5 mit Stiel 1,85 m  
 6 mit Stiel 2,05 m  
 7 mit Stiel 2,25 m  
 8 mit Stiel 2,65 m  
 bei Geradstellung des Auslegers

## Grabkräfte

	5	6	7	8
<b>Max. Reißkraft</b>	<b>kN</b> 100,2	93,0	86,8	76,7
	<b>t</b> 10,2	9,5	8,8	7,8
<b>Max. Losbrechkraft</b>	<b>kN</b> 105,4	105,4	105,4	105,4
	<b>t</b> 10,7	10,7	10,7	10,7

Max. Losbrechkraft mit AufreißblöfFel 134,7 kN (13,7 t)

## Einsatzgewicht

Das Einsatzgewicht beinhaltet die Grundmaschine mit 8-fach Bereifung und Zwischenringen, Verstellausleger seitlich verstellbar 5,25 m, Löffelstiel 2,25 m und Tieflöffel 850 mm/0,60 m<sup>3</sup>.

Unterwagenvarianten	Gewicht (kg)
A 922 Rail Litronic Symetric Rail	20.700
A 922 Rail Litronic ohne Abstützung	20.600
A 922 Rail Litronic mit 4-Pkt.-Abstützung	22.300

\* Sicherheitsabstand zur Oberleitung bei Schutzerdung

## Tieflöffel Standsicherheit (Sicherheit 75% nach ISO 10567\* eingerechnet)

Schnittbreite mm	Inhalt nach ISO 7451 <sup>1)</sup> m <sup>3</sup>	Gewicht kg	ohne Abstützung				4-Pkt.-Abstützung				Symetric Rail											
			auf Schiene		auf Reifen		auf Schiene		auf Reifen		4-Pkt., abgestützt		auf Schiene		auf Reifen							
			Stiellänge (m)		Stiellänge (m)		Stiellänge (m)		Stiellänge (m)		Stiellänge (m)		Stiellänge (m)		Stiellänge (m)							
400	0,24	310	1,85	2,05	2,25	2,65	1,85	2,05	2,25	2,65	1,85	2,05	2,25	2,65	1,85	2,05	2,25	2,65	1,85	2,05	2,25	2,65
650	0,45	348	■	■	■	■	■	■	■	■	■	■	■	■	■	■	■	■	■	■	■	■
850	0,60	401	■	■	△	△	■	■	■	■	■	■	■	■	■	■	△	△	■	■	■	■
1.050	0,80	480	-	-	-	-	■	■	■	■	△	△	-	-	■	■	-	-	■	■	■	■
1.250	0,95	525	-	-	-	-	■	■	■	■	△	△	-	-	■	■	-	-	■	■	△	△

\* mit Sicherheit (75% der statischen Kipplast oder 87% der hydr. Hubkraft) bei max. Reichweite ohne Schnellwechsler, 360° schwenkbar bei geschlossener Pendelachse  
<sup>1)</sup> vergleichbar mit SAE (gehäuft)

maximal zulässiges Materialgewicht ■ = ≤ 1,8 t/m<sup>3</sup>, ■ = ≤ 1,5 t/m<sup>3</sup>, △ = ≤ 1,2 t/m<sup>3</sup>, - = nicht zulässig

# Tragfähigkeit

mit Verstellausleger seitlich verstellbar 5,25 m (ohne Abstützung) mit Heckschwenkradius 2.000 mm

## Stiel 1,85 m

m	Unterwagen	3,0 m		4,5 m		6,0 m		7,5 m		m
		↑	↓	↑	↓	↑	↓	↑	↓	
9,0	auf Schiene									
	auf Reifen									
7,5	auf Schiene	6,9	7,6*					3,6	4,5*	4,3
	auf Reifen	7,6*	7,6*					4,5*	4,5*	
6,0	auf Schiene	6,8	6,8*	3,7	6,5*			2,1	3,5*	5,8
	auf Reifen	6,8*	6,8*	4,9	6,5*			3,0	3,5*	
4,5	auf Schiene	6,4	9,5*	3,6	7,1*	2,1	5,8*	1,6	3,2*	6,7
	auf Reifen	8,7	9,5*	4,9	7,1*	2,9	4,6	2,3	3,2*	
3,0	auf Schiene	6,1	9,3*	3,6	8,0*	2,1	6,0*	1,3	3,1*	7,2
	auf Reifen	8,3	9,3*	4,8	7,0	2,9	4,6	2,0	3,1*	
1,5	auf Schiene	6,0	11,4*	3,5	8,4*	2,0	6,2*	1,3	3,2*	7,3
	auf Reifen	8,3	11,4*	4,7	7,0	2,8	4,5	1,9	3,1	
0	auf Schiene	5,5	13,3*	3,2	8,5*	1,8	6,3*	1,3	3,4*	7,0
	auf Reifen	7,9	13,3	4,4	7,2	2,6	4,3	1,9	3,2	
-1,5	auf Schiene	5,2	13,8*	2,9	8,9*	1,7	5,4*	1,5	3,9*	6,5
	auf Reifen	7,6	13,8	4,1	6,8	2,5	4,1	2,2	3,7	
-3,0	auf Schiene	5,1	12,4*	2,7	6,3*			2,3	4,6*	5,0
	auf Reifen	7,5	12,4*	3,9	6,3*			3,3	4,6*	
-4,5	auf Schiene									
	auf Reifen									

## Stiel 2,05 m

m	Unterwagen	3,0 m		4,5 m		6,0 m		7,5 m		m
		↑	↓	↑	↓	↑	↓	↑	↓	
9,0	auf Schiene									
	auf Reifen									
7,5	auf Schiene			3,5	4,5*					4,6
	auf Reifen			4,5*	4,5*			3,3	3,7*	
6,0	auf Schiene			3,7	6,3*	2,1	3,7*			6,1
	auf Reifen			5,0	6,3*	2,9	3,7*	2,0	3,1*	
4,5	auf Schiene	6,5	9,8*	3,7	6,9*	2,2	5,7*			6,9
	auf Reifen	8,8	9,8*	4,9	6,9*	3,0	4,7	1,5	2,8*	
3,0	auf Schiene	6,1	9,8*	3,6	7,9*	2,2	6,0*			7,3
	auf Reifen	8,3	9,8*	4,8	7,0	3,0	4,6	1,3	2,8*	
1,5	auf Schiene	6,0	11,5*	3,5	8,4*	2,1	6,2*			7,4
	auf Reifen	8,3	11,5*	4,8	7,0	2,9	4,5	1,2	2,9*	
0	auf Schiene	5,5	13,2*	3,2	8,5*	1,9	6,3*			7,2
	auf Reifen	7,9	13,2*	4,4	7,2	2,7	4,3	1,9	3,1*	
-1,5	auf Schiene	5,2	13,7*	2,9	8,9*	1,7	5,8*			6,7
	auf Reifen	7,6	13,7	4,2	6,8	2,5	4,2	1,4	3,6*	
-3,0	auf Schiene	5,1	13,1*	2,7	7,0*					5,3
	auf Reifen	7,5	13,1*	3,9	6,6			2,1	4,2*	
-4,5	auf Schiene									
	auf Reifen							3,0	4,2*	

## Stiel 2,25 m

m	Unterwagen	3,0 m		4,5 m		6,0 m		7,5 m		m
		↑	↓	↑	↓	↑	↓	↑	↓	
9,0	auf Schiene									
	auf Reifen									
7,5	auf Schiene			3,6	4,9*			3,0	3,2*	4,9
	auf Reifen			4,8	4,9*			3,2*	3,2*	
6,0	auf Schiene			3,8	6,0*	2,1	4,3*	1,9	2,7*	6,3
	auf Reifen			5,0	6,0*	2,9	4,3*	2,7	2,7*	
4,5	auf Schiene	6,5	9,4*	3,7	6,7*	2,2	5,5*	1,5	2,5*	7,1
	auf Reifen	8,8	9,4*	4,9	6,7*	3,0	4,7	2,1	2,5*	
3,0	auf Schiene	6,1	10,1*	3,5	7,7*	2,2	5,9*	1,2	2,5*	7,5
	auf Reifen	8,3	10,1*	4,8	7,0	3,0	4,7	1,8	2,5*	
1,5	auf Schiene	6,0	11,4*	3,5	8,4*	2,1	6,1*	1,2	2,6*	7,6
	auf Reifen	8,2	11,4*	4,7	7,0	2,9	4,6	1,8	3,0	
0	auf Schiene	5,6	13,0*	3,2	8,4*	1,9	6,2*	1,2	2,8*	7,4
	auf Reifen	8,0	13,0*	4,5	7,1	2,7	4,4	1,8	2,8*	
-1,5	auf Schiene	5,2	13,6*	3,0	8,7*	1,7	6,0*	1,3	3,3*	6,8
	auf Reifen	7,6	13,5	4,2	6,9	2,5	4,2	2,0	3,3*	
-3,0	auf Schiene	5,1	13,6*	2,7	7,6*			1,8	3,9*	5,5
	auf Reifen	7,5	13,6*	3,9	6,6			2,7	3,9*	
-4,5	auf Schiene									
	auf Reifen									

## Stiel 2,65 m

m	Unterwagen	3,0 m		4,5 m		6,0 m		7,5 m		m
		↑	↓	↑	↓	↑	↓	↑	↓	
9,0	auf Schiene	4,1*	4,1*					3,8*	3,8*	3,1
	auf Reifen	4,1*	4,1*					3,8*	3,8*	
7,5	auf Schiene			3,7	4,7*			2,5	2,5*	5,5
	auf Reifen			4,7*	4,7*			2,5*	2,5*	
6,0	auf Schiene			3,8	5,0*	2,2	4,5*	1,7	2,2*	6,7
	auf Reifen			5,0*	5,0*	3,1	4,5*	2,2*	2,2*	
4,5	auf Schiene	5,9*	5,9*	3,7	6,1*	2,3	5,3*	1,3	2,0*	7,5
	auf Reifen	5,9*	5,9*	4,9	6,1*	3,1	4,7	1,9	2,0*	
3,0	auf Schiene	6,1	10,0*	3,5	7,4*	2,3	5,7*	1,3	4,2*	7,9
	auf Reifen	8,4	10,0*	4,8	7,0	3,1	4,6	1,9	3,1	
1,5	auf Schiene	5,9	11,2*	3,5	8,2*	2,2	6,0*	1,2	4,8*	8,0
	auf Reifen	8,1	11,2*	4,7	6,9	3,0	4,6	1,8	3,0	
0	auf Schiene	5,6	12,6*	3,2	8,3*	2,0	6,1*	1,1	4,5*	7,8
	auf Reifen	8,1	12,6*	4,5	7,0	2,8	4,4	1,7	2,9	
-1,5	auf Schiene	5,2	13,4*	3,0	8,5*	1,8	6,2*			7,3
	auf Reifen	7,6	13,3	4,2	7,0	2,6	4,2	1,8	2,6*	
-3,0	auf Schiene	5,2	14,0*	2,7	8,3*	1,6	4,4*			6,3
	auf Reifen	7,5	14,0	3,9	6,6	2,4	4,1	1,5	3,3*	
-4,5	auf Schiene							6,6	10,6*	2,5
	auf Reifen							10,0	10,6*	

↑ Höhe    360° schwenkbar    über Längsrichtung    max. Reichweite    \* begrenzt durch hydr. Hubkraft

Die Traglastwerte sind mit PowerLift von 375 bar am Stielende ohne Werkzeug in Tonnen (t) angegeben und gelten auf festem, ebenem Untergrund bei geschlossener Pendelachse. Die Werte quer zum Unterwagen sind 360° schwenkbar. Die Werte längs zum Unterwagen (+/- 15°) sind im nicht abgestützten Zustand über die Lenkachse angegeben. Die Werte gelten bei optimaler Stellung des Verstellzylinders. Die angegebenen Traglastwerte basieren auf der ISO 10567 und betragen max. 75% der statischen Kippplast oder 87% der hydraulischen Hubkraft, oder sind begrenzt durch die zulässige Traglast des Lasthakens.

Gemäß der harmonisierten Europäischen Norm EN 474-5 müssen Hydraulikbagger im Hebezeugbetrieb mit entsprechenden Leitungsbruchsicherungen, einer Überlastwarneinrichtung, einem Tragmittel (z. B. Lasthaken) und einer Traglasttabelle ausgerüstet sein.

Hinweis bei Überhöhung der Schienen: das Standmoment wird bei 100 mm Überhöhung um ca. 20% und bei 200 mm um ca. 50% verringert.



# Tragfähigkeit

mit Verstellausleger seitlich verstellbar 5,25 m (4-Pkt.-Abstützung) mit Heckschwenkradius 2.000 mm

## Stiel 1,85 m

m	Unterwagen	3,0 m		4,5 m		6,0 m		7,5 m		m
		↙	↘	↙	↘	↙	↘	↙	↘	
9,0	nicht abgest., auf Schiene nicht abgest., auf Reifen 4-Pkt., abgestützt									
7,5	nicht abgest., auf Schiene nicht abgest., auf Reifen 4-Pkt., abgestützt	7,3 7,6*	7,6* 7,6*					3,9 4,5*	4,5* 4,5*	4,3
6,0	nicht abgest., auf Schiene nicht abgest., auf Reifen 4-Pkt., abgestützt	6,8* 6,8*	6,8* 6,8*	3,9 5,2	6,5* 6,5*			2,3 3,2	3,5* 3,5*	5,8
4,5	nicht abgest., auf Schiene nicht abgest., auf Reifen 4-Pkt., abgestützt	6,8 9,2	9,5* 9,5*	3,9 6,4	7,1* 7,1*	2,3 4,0	5,8* 5,8*	1,7 3,2*	3,2* 3,2*	6,7
3,0	nicht abgest., auf Schiene nicht abgest., auf Reifen 4-Pkt., abgestützt	6,5 8,8	9,3* 9,3*	3,8 5,1	7,0* 7,4	2,3 3,2	6,0* 4,9	1,5 2,2	3,1* 3,1*	7,2
1,5	nicht abgest., auf Schiene nicht abgest., auf Reifen 4-Pkt., abgestützt	6,4 8,7	11,4* 11,4*	3,7 5,0	8,4* 7,4	2,2 3,0	6,2* 4,8	1,4 2,1	3,2* 3,2*	7,3
0	nicht abgest., auf Schiene nicht abgest., auf Reifen 4-Pkt., abgestützt	5,9 8,5	13,3* 13,3*	3,4 4,7	8,5* 7,6	2,0 2,9	6,3* 4,6	1,4 2,1	3,4* 3,4*	7,0
-1,5	nicht abgest., auf Schiene nicht abgest., auf Reifen 4-Pkt., abgestützt	5,6 8,2	13,8* 13,8*	3,1 4,4	8,9* 7,3	1,9 2,7	5,4* 4,5	1,6 2,4	3,9* 3,9*	6,5
-3,0	nicht abgest., auf Schiene nicht abgest., auf Reifen 4-Pkt., abgestützt	5,5 8,1	12,4* 12,4*	3,0 4,3	6,3* 6,3*			2,5 3,6	4,6* 4,6*	5,0
-4,5	nicht abgest., auf Schiene nicht abgest., auf Reifen 4-Pkt., abgestützt									

## Stiel 2,05 m

m	Unterwagen	3,0 m		4,5 m		6,0 m		7,5 m		m
		↙	↘	↙	↘	↙	↘	↙	↘	
9,0	nicht abgest., auf Schiene nicht abgest., auf Reifen 4-Pkt., abgestützt									
7,5	nicht abgest., auf Schiene nicht abgest., auf Reifen 4-Pkt., abgestützt			3,7 4,5*	4,5* 4,5*					3,5 3,7*
6,0	nicht abgest., auf Schiene nicht abgest., auf Reifen 4-Pkt., abgestützt			4,0 5,3	6,3* 6,3*	2,2 3,1	3,7* 3,7*			2,2 3,1
4,5	nicht abgest., auf Schiene nicht abgest., auf Reifen 4-Pkt., abgestützt	6,9 9,2	9,8* 9,8*	3,9 6,4	6,9* 6,9*	2,3 4,1	5,7* 5,7*			1,7 2,8*
3,0	nicht abgest., auf Schiene nicht abgest., auf Reifen 4-Pkt., abgestützt	6,5 8,8	9,8* 9,8*	3,8 5,1	7,9* 7,4	2,3 3,2	6,0* 5,0			1,4 2,1
1,5	nicht abgest., auf Schiene nicht abgest., auf Reifen 4-Pkt., abgestützt	6,4 8,7	11,5* 11,5*	3,7 5,1	8,4* 7,4	2,2 3,1	6,2* 4,8			1,4 2,0
0	nicht abgest., auf Schiene nicht abgest., auf Reifen 4-Pkt., abgestützt	5,9 8,5	13,2* 13,2*	3,4 4,8	8,5* 7,5	2,1 2,9	6,3* 4,7			1,4 2,1
-1,5	nicht abgest., auf Schiene nicht abgest., auf Reifen 4-Pkt., abgestützt	5,6 8,2	13,7* 13,7*	3,2 4,5	8,9* 7,3	1,9 2,8	5,8* 4,5			1,6 2,3
-3,0	nicht abgest., auf Schiene nicht abgest., auf Reifen 4-Pkt., abgestützt	5,5 8,1	13,1* 13,1*	3,0 4,3	7,0* 7,0*					2,2 3,3
-4,5	nicht abgest., auf Schiene nicht abgest., auf Reifen 4-Pkt., abgestützt									4,2* 4,2*

## Stiel 2,25 m

m	Unterwagen	3,0 m		4,5 m		6,0 m		7,5 m		m
		↙	↘	↙	↘	↙	↘	↙	↘	
9,0	nicht abgest., auf Schiene nicht abgest., auf Reifen 4-Pkt., abgestützt									
7,5	nicht abgest., auf Schiene nicht abgest., auf Reifen 4-Pkt., abgestützt			3,8 4,9*	4,9* 4,9*			3,2* 3,2*	3,2* 3,2*	4,9
6,0	nicht abgest., auf Schiene nicht abgest., auf Reifen 4-Pkt., abgestützt			4,0 5,3	6,0* 6,0*	2,3 4,1	4,3* 4,3*	2,1 2,7*	2,7* 2,7*	6,3
4,5	nicht abgest., auf Schiene nicht abgest., auf Reifen 4-Pkt., abgestützt	6,9 9,3	9,4* 9,4*	3,9 5,2	6,7* 6,7*	2,4 3,3	5,5* 5,5*	1,6 2,3	2,5* 2,5*	7,1
3,0	nicht abgest., auf Schiene nicht abgest., auf Reifen 4-Pkt., abgestützt	6,5 8,8	10,1* 10,1*	3,8 5,1	7,7* 7,4	2,4 3,3	5,9* 5,0	1,4 2,0	2,5* 2,5*	7,5
1,5	nicht abgest., auf Schiene nicht abgest., auf Reifen 4-Pkt., abgestützt	6,4 8,7	11,4* 11,4*	3,8 5,0	8,4* 7,3	2,3 3,1	6,1* 4,9	1,3 2,0	3,8* 3,2	7,6
0	nicht abgest., auf Schiene nicht abgest., auf Reifen 4-Pkt., abgestützt	6,0 8,6	13,0* 13,0*	3,5 4,8	8,4* 7,4	2,1 3,0	6,2* 4,7	1,3 2,0	2,8* 2,8*	7,4
-1,5	nicht abgest., auf Schiene nicht abgest., auf Reifen 4-Pkt., abgestützt	5,6 8,2	13,6* 13,6*	3,2 4,5	8,7* 7,4	1,9 2,8	6,0* 4,5	1,5 2,2	3,3* 3,3*	6,8
-3,0	nicht abgest., auf Schiene nicht abgest., auf Reifen 4-Pkt., abgestützt	5,5 8,1	13,6* 13,6*	2,9 4,2	7,6* 7,1			2,0 3,0	3,9* 3,9*	5,5
-4,5	nicht abgest., auf Schiene nicht abgest., auf Reifen 4-Pkt., abgestützt									

## Stiel 2,65 m

m	Unterwagen	3,0 m		4,5 m		6,0 m		7,5 m		m
		↙	↘	↙	↘	↙	↘	↙	↘	
9,0	nicht abgest., auf Schiene nicht abgest., auf Reifen 4-Pkt., abgestützt	4,1* 4,1*	4,1* 4,1*					3,8* 3,8*	3,8* 3,8*	3,1
7,5	nicht abgest., auf Schiene nicht abgest., auf Reifen 4-Pkt., abgestützt			4,0 4,7*	4,7* 4,7*			2,5* 2,5*	2,5* 2,5*	5,5
6,0	nicht abgest., auf Schiene nicht abgest., auf Reifen 4-Pkt., abgestützt			4,0 5,0*	5,0* 5,0*	2,4 3,3	4,5* 4,5*	1,8 2,2*	2,2* 2,2*	6,7
4,5	nicht abgest., auf Schiene nicht abgest., auf Reifen 4-Pkt., abgestützt	5,9* 5,9*	5,9* 5,9*	3,9 5,2	6,1* 6,1*	2,5 3,4	5,3* 5,0	1,4 2,0*	2,0* 2,0*	7,5
3,0	nicht abgest., auf Schiene nicht abgest., auf Reifen 4-Pkt., abgestützt	6,5 8,8	10,0* 10,0*	3,8 5,0	7,4* 7,4*	2,5 3,3	5,7* 4,9	1,4 2,1	4,2* 3,3	7,9
1,5	nicht abgest., auf Schiene nicht abgest., auf Reifen 4-Pkt., abgestützt	6,3 8,6	11,2* 11,2*	3,7 5,0	8,2* 7,3	2,4 3,2	6,0* 4,9	1,4 2,0	4,8* 3,2	8,0
0	nicht abgest., auf Schiene nicht abgest., auf Reifen 4-Pkt., abgestützt	6,0 8,7	12,6* 12,6*	3,5 4,8	8,3* 7,3	2,2 3,0	6,1* 4,7	1,3 1,9	4,5* 3,2	7,8
-1,5	nicht abgest., auf Schiene nicht abgest., auf Reifen 4-Pkt., abgestützt	5,6 8,2	13,4* 13,4*	3,2 4,6	8,5* 7,5	1,9 2,8	6,2* 4,5	1,3 2,0	2,6* 2,6*	7,3
-3,0	nicht abgest., auf Schiene nicht abgest., auf Reifen 4-Pkt., abgestützt	5,6 8,1	14,0* 14,0*	2,9 4,3	8,3* 7,1	1,8 2,7	4,4* 4,4*	1,6 2,4	3,3* 3,3*	6,3
-4,5	nicht abgest., auf Schiene nicht abgest., auf Reifen 4-Pkt., abgestützt							7,1 10,6*	10,6* 10,6*	2,5

↙ Höhe ↘ 360° schwenkbar über Längsrichtung max. Reichweite \* begrenzt durch hydr. Hubkraft

Die Traglastwerte sind mit PowerLift von 375 bar am Stielende ohne Werkzeug in Tonnen (t) angegeben und gelten auf festem, ebenem Untergrund bei geschlossener Pendelachse. Die Werte quer zum Unterwagen sind 360° schwenkbar. Die Werte längs zum Unterwagen (+/- 15°) sind im nicht abgestützten Zustand über die Lenkachse und im abgestützten Zustand über die Starrachse angegeben. Die Werte gelten bei optimaler Stellung des Verstellzylinders. Die angegebenen Traglastwerte basieren auf der ISO 10567 und betragen max. 75% der statischen Kippplast oder 87% der hydraulischen Hubkraft, oder sind begrenzt durch die zulässige Traglast des Lasthakens.

Gemäß der harmonisierten Europäischen Norm EN 474-5 müssen Hydraulikbagger im Hebezeugbetrieb mit entsprechenden Leitungsbruchsicherungen, einer Überlastwarneinrichtung, einem Tragmittel (z. B. Lasthaken) und einer Traglasttabelle ausgerüstet sein.

Hinweis bei Überhöhung der Schienen: das Standmoment wird bei 100 mm Überhöhung um ca. 20% und bei 200 mm um ca. 50% verringert.

# Tragfähigkeit

mit Verstellausleger seitlich verstellbar 5,25 m (ohne Abstützung) mit Heckschwenkradius 2.050 mm

## Stiel 1,85 m

m	Unterwagen	3,0 m		4,5 m		6,0 m		7,5 m		m	
		↑	↓	↑	↓	↑	↓	↑	↓		
9,0	auf Schiene										
	auf Reifen										
7,5	auf Schiene	7,4	7,6*					4,0	4,5*	4,3	
	auf Reifen	7,6*	7,6*					4,5*	4,5*		
6,0	auf Schiene	6,8*	6,8*	4,0	6,5*			2,3	3,5*	5,8	
	auf Reifen	6,8*	6,8*	5,3	6,5*			3,2	3,5*		
4,5	auf Schiene	7,0	9,5*	4,0	7,1*	2,3	5,8*		1,8	3,2*	6,7
	auf Reifen	9,2	9,5*	5,2	7,1*	3,2	4,9		2,5	3,2*	
3,0	auf Schiene	6,6	9,3*	3,9	8,0*	2,3	6,0*		1,5	3,1*	7,2
	auf Reifen	8,8	9,3*	5,1	7,4	3,2	4,9		2,2	3,1*	
1,5	auf Schiene	6,6	11,4*	3,8	8,4*	2,2	6,2*		1,4	3,2*	7,3
	auf Reifen	8,8	11,4*	5,1	7,4	3,1	4,8		2,1	3,2*	
0	auf Schiene	6,0	13,3*	3,5	8,5*	2,1	6,3*		1,5	3,4*	7,0
	auf Reifen	8,5	13,3*	4,8	7,6	2,9	4,6		2,2	3,4*	
-1,5	auf Schiene	5,8	13,8*	3,2	8,9*	1,9	5,4*		1,7	3,9*	6,5
	auf Reifen	8,3	13,8*	4,5	7,3	2,8	4,5		2,4	3,9*	
-3,0	auf Schiene	5,6	12,4*	3,0	6,3*				2,6	4,6*	5,0
	auf Reifen	8,1	12,4*	4,3	6,3*				3,7	4,6*	
-4,5	auf Schiene										
	auf Reifen										

## Stiel 2,05 m

m	Unterwagen	3,0 m		4,5 m		6,0 m		7,5 m		m		
		↑	↓	↑	↓	↑	↓	↑	↓			
9,0	auf Schiene											
	auf Reifen											
7,5	auf Schiene			3,8	4,5*					3,6	3,7*	4,6
	auf Reifen			4,5*	4,5*					3,7*	3,7*	
6,0	auf Schiene			4,1	6,3*	2,3	3,7*			2,2	3,1*	6,1
	auf Reifen			5,3	6,3*	3,1	3,7*			3,1*	3,1*	
4,5	auf Schiene	7,0	9,8*	4,0	6,9*	2,4	5,7*			1,7	2,8*	6,9
	auf Reifen	9,3	9,8*	5,2	6,9*	3,3	5,0			2,4	2,8*	
3,0	auf Schiene	6,7	9,8*	3,9	7,9*	2,4	6,0*			1,5	2,8*	7,3
	auf Reifen	8,9	9,8*	5,1	7,4	3,2	5,0			2,1	2,8*	
1,5	auf Schiene	6,6	11,5*	3,8	8,4*	2,3	6,2*			1,4	2,9*	7,4
	auf Reifen	8,8	11,5*	5,1	7,4	3,1	4,9			2,0	2,9*	
0	auf Schiene	6,1	13,2*	3,5	8,5*	2,1	6,3*			1,4	3,1*	7,2
	auf Reifen	8,6	13,2*	4,8	7,5	3,0	4,7			2,1	3,1*	
-1,5	auf Schiene	5,8	13,7*	3,3	8,9*	2,0	5,8*			1,6	3,6*	6,7
	auf Reifen	8,3	13,7*	4,5	7,3	2,8	4,5			2,3	3,6*	
-3,0	auf Schiene	5,7	13,1*	3,0	7,0*					2,3	4,2*	5,3
	auf Reifen	8,1	13,1*	4,3	7,0*					3,3	4,2*	
-4,5	auf Schiene											
	auf Reifen											

## Stiel 2,25 m

m	Unterwagen	3,0 m		4,5 m		6,0 m		7,5 m		m		
		↑	↓	↑	↓	↑	↓	↑	↓			
9,0	auf Schiene											
	auf Reifen											
7,5	auf Schiene			3,9	4,9*				3,2*	3,2*	4,9	
	auf Reifen			4,9*	4,9*				3,2*	3,2*		
6,0	auf Schiene			4,1	6,0*	2,4	4,3*		2,1	2,7*	6,3	
	auf Reifen			5,3	6,0*	3,2	4,3*		2,7*	2,7*		
4,5	auf Schiene	7,0	9,4*	4,0	6,7*	2,5	5,5*		1,6	2,5*	7,1	
	auf Reifen	9,3	9,4*	5,2	6,7*	3,3	5,0		2,3	2,5*		
3,0	auf Schiene	6,7	10,1*	3,9	7,7*	2,4	5,9*		1,4	2,5*	7,5	
	auf Reifen	8,9	10,1*	5,1	7,4	3,3	5,0		2,0	2,5*		
1,5	auf Schiene	6,5	11,4*	3,8	8,4*	2,3	6,1*	1,4	3,8*	1,3	2,6*	7,6
	auf Reifen	8,7	11,4*	5,1	7,3	3,2	4,9	2,0	3,2	1,9	2,6*	
0	auf Schiene	6,1	13,0*	3,5	8,4*	2,1	6,2*		1,4	2,8*	7,4	
	auf Reifen	8,6	13,0*	4,8	7,5	3,0	4,7		2,0	2,8*		
-1,5	auf Schiene	5,8	13,6*	3,3	8,7*	2,0	6,0*		1,5	3,3*	6,8	
	auf Reifen	8,3	13,6*	4,6	7,4	2,8	4,5		2,2	3,3*		
-3,0	auf Schiene	5,7	13,6*	3,0	7,6*				2,1	3,9*	5,5	
	auf Reifen	8,1	13,6*	4,3	7,1				3,0	3,9*		
-4,5	auf Schiene											
	auf Reifen											

## Stiel 2,65 m

m	Unterwagen	3,0 m		4,5 m		6,0 m		7,5 m		m		
		↑	↓	↑	↓	↑	↓	↑	↓			
9,0	auf Schiene	4,1*	4,1*							3,8*	3,8*	3,1
	auf Reifen	4,1*	4,1*							3,8*	3,8*	
7,5	auf Schiene			4,1	4,7*					2,5*	2,5*	5,5
	auf Reifen			4,7*	4,7*					2,5*	2,5*	
6,0	auf Schiene			4,1	5,0*	2,5	4,5*			1,9	2,2*	6,7
	auf Reifen			5,0*	5,0*	3,3	4,5*			2,2*	2,2*	
4,5	auf Schiene	5,9*	5,9*	4,0	6,1*	2,6	5,3*			1,5	2,0*	7,5
	auf Reifen	5,9*	5,9*	5,2	6,1*	3,4	5,0			2,0*	2,0*	
3,0	auf Schiene	6,7	10,0*	3,8	7,4*	2,5	5,7*	1,5	4,2*	1,3	2,0*	7,9
	auf Reifen	8,9	10,0*	5,1	7,4*	3,4	4,9	2,1	3,3	1,9	2,0*	
1,5	auf Schiene	6,5	11,2*	3,8	8,2*	2,4	6,0*	1,4	4,8*	1,2	2,1*	8,0
	auf Reifen	8,7	11,2*	5,0	7,3	3,3	4,9	2,0	3,3	1,8	2,1*	
0	auf Schiene	6,2	12,6*	3,6	8,3*	2,2	6,1*	1,3	4,5*	1,2	2,3*	7,8
	auf Reifen	8,7	12,6*	4,9	7,3	3,1	4,8	1,9	3,2	1,8	2,3*	
-1,5	auf Schiene	5,7	13,4*	3,3	8,5*	2,0	6,2*			1,3	2,6*	7,3
	auf Reifen	8,2	13,4*	4,6	7,5	2,8	4,5			2,0	2,6*	
-3,0	auf Schiene	5,7	14,0*	3,0	8,3*	1,9	4,4*			1,7	3,3*	6,3
	auf Reifen	8,2	14,0*	4,3	7,1	2,7	4,4*			2,5	3,3*	
-4,5	auf Schiene									7,3	10,6*	2,5
	auf Reifen									10,6*	10,6*	

↑ Höhe    360° schwenkbar    über Längsrichtung    max. Reichweite    \* begrenzt durch hydr. Hubkraft

Die Traglastwerte sind mit PowerLift von 375 bar am Stielende ohne Werkzeug in Tonnen (t) angegeben und gelten auf festem, ebenem Untergrund bei geschlossener Pendelachse. Die Werte quer zum Unterwagen sind 360° schwenkbar. Die Werte längs zum Unterwagen (+/- 15°) sind im nicht abgestützten Zustand über die Lenkachse angegeben. Die Werte gelten bei optimaler Stellung des Verstellzylinders. Die angegebenen Traglastwerte basieren auf der ISO 10567 und betragen max. 75% der statischen Kippplast oder 87% der hydraulischen Hubkraft, oder sind begrenzt durch die zulässige Traglast des Lasthakens.

Gemäß der harmonisierten Europäischen Norm EN 474-5 müssen Hydraulikbagger im Hebezeugbetrieb mit entsprechenden Leitungsbruchsicherungen, einer Überlastwarneinrichtung, einem Tragmittel (z. B. Lasthaken) und einer Traglasttabelle ausgerüstet sein.

Hinweis bei Überhöhung der Schienen: das Standmoment wird bei 100 mm Überhöhung um ca. 20% und bei 200 mm um ca. 50% verringert.



# Tragfähigkeit

mit Verstellausleger seitlich verstellbar 5,25 m (4-Pkt.-Abstützung) mit Heckschwenkradius 2.050 mm

## Stiel 1,85 m

m	Unterwagen	3,0 m		4,5 m		6,0 m		7,5 m		m
9,0	nicht abgest., auf Schiene nicht abgest., auf Reifen 4-Pkt., abgestützt									
7,5	nicht abgest., auf Schiene nicht abgest., auf Reifen 4-Pkt., abgestützt	7,6* 7,6*	7,6* 7,6*					4,2 4,5*	4,5* 4,5*	4,3
6,0	nicht abgest., auf Schiene nicht abgest., auf Reifen 4-Pkt., abgestützt	6,8* 6,8*	6,8* 6,8*	4,2 6,5*	6,5* 6,5*			2,5 3,5*	3,5 3,5*	5,8
4,5	nicht abgest., auf Schiene nicht abgest., auf Reifen 4-Pkt., abgestützt	7,3 9,5*	9,5* 9,5*	4,2 7,1*	7,1* 7,1*	2,5 5,8*	5,8* 5,8*	1,9 3,2*	3,2* 3,2*	6,7
3,0	nicht abgest., auf Schiene nicht abgest., auf Reifen 4-Pkt., abgestützt	7,0 9,3*	9,3* 9,3*	4,1 8,0*	8,0* 8,0*	2,5 6,0*	6,0* 6,0*	1,7 3,1*	3,1* 3,1*	7,2
1,5	nicht abgest., auf Schiene nicht abgest., auf Reifen 4-Pkt., abgestützt	7,0 11,4*	11,4* 11,4*	4,0 8,4*	8,4* 8,4*	2,4 6,2*	6,2* 6,2*	1,6 3,2*	3,2* 3,2*	7,3
0	nicht abgest., auf Schiene nicht abgest., auf Reifen 4-Pkt., abgestützt	6,4 13,3*	13,3* 13,3*	6,7 8,5*	8,5* 8,5*	2,2 6,3*	6,3* 6,3*	1,6 3,4*	3,4* 3,4*	7,0
-1,5	nicht abgest., auf Schiene nicht abgest., auf Reifen 4-Pkt., abgestützt	6,2 13,8*	13,8* 13,8*	3,5 8,9*	8,9* 8,9*	2,1 5,4*	5,4* 5,4*	1,9 3,9*	3,9* 3,9*	6,5
-3,0	nicht abgest., auf Schiene nicht abgest., auf Reifen 4-Pkt., abgestützt	8,7 12,4*	12,4* 12,4*	4,6 6,3*	6,3* 6,3*			4,0 4,6*	4,6* 4,6*	5,0
-4,5	nicht abgest., auf Schiene nicht abgest., auf Reifen 4-Pkt., abgestützt	11,8 12,4*	12,4* 12,4*	6,0 6,3*	6,3* 6,3*					

## Stiel 2,05 m

m	Unterwagen	3,0 m		4,5 m		6,0 m		7,5 m		m
9,0	nicht abgest., auf Schiene nicht abgest., auf Reifen 4-Pkt., abgestützt									
7,5	nicht abgest., auf Schiene nicht abgest., auf Reifen 4-Pkt., abgestützt			4,0 4,5*	4,5* 4,5*					3,7* 3,7*
6,0	nicht abgest., auf Schiene nicht abgest., auf Reifen 4-Pkt., abgestützt			4,3 6,3*	6,3* 6,3*	2,5 3,7*	3,7* 3,7*			2,4 3,1*
4,5	nicht abgest., auf Schiene nicht abgest., auf Reifen 4-Pkt., abgestützt	7,4 9,8*	9,8* 9,8*	4,2 6,9*	6,9* 6,9*	2,6 5,7*	5,7* 5,7*			1,9 2,8*
3,0	nicht abgest., auf Schiene nicht abgest., auf Reifen 4-Pkt., abgestützt	9,8 9,8*	9,8* 9,8*	5,5 6,9*	6,9* 6,9*	3,5 5,3	5,3 5,3			2,6 2,8*
1,5	nicht abgest., auf Schiene nicht abgest., auf Reifen 4-Pkt., abgestützt	9,8* 9,8*	9,8* 9,8*	6,7 6,9*	6,9* 6,9*	4,4 5,7*	5,7* 5,7*			2,8* 2,8*
0	nicht abgest., auf Schiene nicht abgest., auf Reifen 4-Pkt., abgestützt	7,0 11,5*	11,5* 11,5*	4,1 8,4*	8,4* 8,4*	2,5 6,2*	6,2* 6,2*			1,5 2,9*
-1,5	nicht abgest., auf Schiene nicht abgest., auf Reifen 4-Pkt., abgestützt	9,3 11,5*	11,5* 11,5*	5,4 7,7*	7,7* 7,7*	3,4 5,2	5,2 5,2			2,2 2,9*
-3,0	nicht abgest., auf Schiene nicht abgest., auf Reifen 4-Pkt., abgestützt	11,5* 11,5*	11,5* 11,5*	6,5 8,4*	8,4* 8,4*	4,3 6,2*	6,2* 6,2*			2,9* 2,9*
-4,5	nicht abgest., auf Schiene nicht abgest., auf Reifen 4-Pkt., abgestützt	6,5 13,2*	13,2* 13,2*	3,8 8,5*	8,5* 8,5*	2,3 6,3*	6,3* 6,3*			1,6 3,1*
		9,2 13,2*	13,2* 13,2*	5,2 7,9	7,9 7,9	3,2 5,0	5,0 5,0			2,3 3,1*
		11,9 13,2*	13,2* 13,2*	6,6 8,5*	8,5* 8,5*	4,1 6,3*	6,3* 6,3*			3,0 3,1*
		6,2 13,7*	13,7* 13,7*	3,5 8,9*	8,9* 8,9*	2,1 5,8*	5,8* 5,8*			1,8 3,6*
		8,9 13,7*	13,7* 13,7*	4,9 7,8*	7,8* 7,8*	3,0 4,8	4,8 4,8			2,6 3,6*
		11,9 13,7*	13,7* 13,7*	6,3 8,9*	8,9* 8,9*	3,9 5,8*	5,8* 5,8*			3,3 3,6*
		6,1 13,1*	13,1* 13,1*	3,3 7,0*	7,0* 7,0*					2,5 4,2*
		8,7 13,1*	13,1* 13,1*	4,6 7,0*	7,0* 7,0*					3,6 4,2*
		11,8 13,1*	13,1* 13,1*	6,0 7,0*	7,0* 7,0*					4,2* 4,2*

## Stiel 2,25 m

m	Unterwagen	3,0 m		4,5 m		6,0 m		7,5 m		m
9,0	nicht abgest., auf Schiene nicht abgest., auf Reifen 4-Pkt., abgestützt									
7,5	nicht abgest., auf Schiene nicht abgest., auf Reifen 4-Pkt., abgestützt			4,1 4,9*	4,9* 4,9*			3,2* 3,2*	3,2* 3,2*	4,9
6,0	nicht abgest., auf Schiene nicht abgest., auf Reifen 4-Pkt., abgestützt			4,3 6,0*	6,0* 6,0*	2,5 4,3*	4,3* 4,3*	2,3 2,7*	2,7* 2,7*	6,3
4,5	nicht abgest., auf Schiene nicht abgest., auf Reifen 4-Pkt., abgestützt	7,4 9,4*	9,4* 9,4*	4,2 6,7*	6,7* 6,7*	2,6 5,5*	5,5* 5,5*	1,8 2,5*	2,5* 2,5*	7,1
3,0	nicht abgest., auf Schiene nicht abgest., auf Reifen 4-Pkt., abgestützt	9,4* 9,4*	9,4* 9,4*	5,5 6,7*	6,7* 6,7*	3,5 5,3	5,3 5,3	2,5* 2,5*	2,5* 2,5*	7,5
1,5	nicht abgest., auf Schiene nicht abgest., auf Reifen 4-Pkt., abgestützt	7,0 10,1*	10,1* 10,1*	4,1 7,7*	7,7* 7,7*	2,6 5,9*	5,9* 5,9*	1,6 2,5*	2,5* 2,5*	7,6
0	nicht abgest., auf Schiene nicht abgest., auf Reifen 4-Pkt., abgestützt	9,3 10,1*	10,1* 10,1*	5,4 7,7*	7,7* 7,7*	3,5 5,2	5,2 5,2	2,2 2,5*	2,5* 2,5*	7,4
-1,5	nicht abgest., auf Schiene nicht abgest., auf Reifen 4-Pkt., abgestützt	10,1* 10,1*	10,1* 10,1*	6,6 7,7*	7,7* 7,7*	4,4 5,9*	5,9* 5,9*	2,2 2,8*	2,8* 2,8*	7,4
-3,0	nicht abgest., auf Schiene nicht abgest., auf Reifen 4-Pkt., abgestützt	6,9 11,4*	11,4* 11,4*	4,1 8,4*	8,4* 8,4*	2,5 6,1*	6,1* 6,1*	1,5 2,6*	2,6* 2,6*	6,8
-4,5	nicht abgest., auf Schiene nicht abgest., auf Reifen 4-Pkt., abgestützt	9,2 11,4*	11,4* 11,4*	5,3 7,7*	7,7* 7,7*	3,4 5,2	5,2 5,2	2,2 3,5	3,5 3,5	6,8
		11,4* 11,4*	11,4* 11,4*	6,5 8,4*	8,4* 8,4*	4,3 6,1*	6,1* 6,1*	2,6 2,6*	2,6* 2,6*	
		6,5 13,0*	13,0* 13,0*	3,8 8,4*	8,4* 8,4*	2,3 6,2*	6,2* 6,2*	1,5 2,8*	2,8* 2,8*	
		9,2 13,0*	13,0* 13,0*	5,2 7,8	7,8 7,8	3,2 5,0	5,0 5,0	2,2 2,8*	2,8* 2,8*	
		11,8* 13,0*	13,0* 13,0*	6,6 8,4*	8,4* 8,4*	4,1 6,2*	6,2* 6,2*	2,8* 2,8*	2,8* 2,8*	
		6,2 13,6*	13,6* 13,6*	3,5 8,7*	8,7* 8,7*	2,1 6,0*	6,0* 6,0*	1,7 3,3*	3,3* 3,3*	
		8,8 13,6*	13,6* 13,6*	4,9 7,9	7,9 7,9	3,0 4,8	4,8 4,8	2,4 3,3*	3,3* 3,3*	
		11,9 13,6*	13,6* 13,6*	6,3 8,7*	8,7* 8,7*	3,9 6,0*	6,0* 6,0*	3,2 3,3*	3,3* 3,3*	
		6,1 13,6*	13,6* 13,6*	3,3 7,6*	7,6* 7,6*			2,3 3,9*	3,9* 3,9*	
		8,7 13,6*	13,6* 13,6*	4,6 7,6	7,6 7,6			3,3 3,9*	3,9* 3,9*	
		11,8 13,6*	13,6* 13,6*	6,0 7,6*	7,6* 7,6*			3,9* 3,9*	3,9* 3,9*	

## Stiel 2,65 m

m	Unterwagen	3,0 m		4,5 m		6,0 m		7,5 m		m
9,0	nicht abgest., auf Schiene nicht abgest., auf Reifen 4-Pkt., abgestützt	4,1* 4,1*	4,1* 4,1*							3,8* 3,8*
7,5	nicht abgest., auf Schiene nicht abgest., auf Reifen 4-Pkt., abgestützt	4,1* 4,1*	4,1* 4,1*							3,8* 3,8*
6,0	nicht abgest., auf Schiene nicht abgest., auf Reifen 4-Pkt., abgestützt			4,3 4,7*	4,7* 4,7*					2,5* 2,5*
4,5	nicht abgest., auf Schiene nicht abgest., auf Reifen 4-Pkt., abgestützt			4,7* 4,7*	4,7* 4,7*					2,5* 2,5*
3,0	nicht abgest., auf Schiene nicht abgest., auf Reifen 4-Pkt., abgestützt			4,4 5,0*	5,0* 5,0*	2,6 4,5*	4,5* 4,5*			2,0 2,2*
1,5	nicht abgest., auf Schiene nicht abgest., auf Reifen 4-Pkt., abgestützt			5,0* 5,0*	5,0* 5,0*	3,6 4,5*	4,5* 4,5*			2,2* 2,2*
0	nicht abgest., auf Schiene nicht abgest., auf Reifen 4-Pkt., abgestützt			5,0* 5,0*	5,0* 5,0*	4,4 4,5*	4,5* 4,5*			2,2* 2,2*
-1,5	nicht abgest., auf Schiene nicht abgest., auf Reifen 4-Pkt., abgestützt	5,9* 5,9*	5,9* 5,9*	4,2 6,1*	6,1* 6,1*	2,7 5,3*	5,3* 5,3*			1,6 2,0*
-3,0	nicht abgest., auf Schiene nicht abgest., auf Reifen 4-Pkt., abgestützt	5,9* 5,9*	5,9* 5,9*	5,5 6,1*	6,1* 6,1*	3,6 5,3	5,3 5,3			2,0* 2,0*
-4,5	nicht abgest., auf Schiene nicht abgest., auf Reifen 4-Pkt., abgestützt	5,9* 5,9*	5,9* 5,9*	6,1* 6,1*	6,1* 6,1*	4,5 5,3*	5,3* 5,3*			2,0* 2,0*
		7,1 10,0*	10,0* 10,0*	4,1 7,4*	7,4* 7,4*	2,7 5,7*	5,7* 5,7*	1,6 4,2*	4,2* 4,2*	1,4 2,0*
		9,4 10,0*	10,0* 10,0*	5,4 7,4*	7,4* 7,4*	3,6 5,2	5,2 5,2	2,3 3,6	3,6 3,6	2,0* 2,0*
		10,0* 10,0*	10,0* 10,0*	6,5 7,4*	7,4* 7,4*	4,4 5,7*	5,7* 5,7*	2,9 4,2*	4,2* 4,2*	2,0* 2,0*
		6,8 11,2*	11,2* 11,2*	4,0 8,2*	8,2* 8,2*	2,6 6,0*	6,0* 6,0*	1,6 4,8*	4,8* 4,8*	1,3 2,1*
		9,1 11,2*	11,2* 11,2*	5,3 7,6	7,6 7,6	3,5 5,2	5,2 5,2	2,2 3,5	3,5 3,5	1,9 2,1*
		11,2* 11,2*	11,2* 11,2*	6,4 8,2*	8,2* 8,2*	4,4 6,0*	6,0* 6,0*	2,9 4,8*	4,8* 4,8*	2,1* 2,1*
		6,6 12,6*	12,6* 12,6*	3,8 8,3*	8,3* 8,3*	2,4 6,1*	6,1* 6,1*	1,5 4,5*	4,5* 4,5*	1,3 2,3*
		9,2 12,6*	12,6* 12,6*	5,2 7,7	7,7 7,7	3,3 5,1	5,1 5,1	2,1 3,4	3,4 3,4	2,0 2,3*
		11,6 12,6*	12,6* 12,6*	6,5 8,3*	8,3* 8,3*	4,2 6,1*	6,1* 6,1*	2,8 4,5*	4,5* 4,5*	2,3* 2,3*
		6,1 13,4*	13,4* 13,4*	3,6 8,5*	8,5* 8,5*	2,2 6,2*	6,2* 6,2*			1,5 2,6*
		8,8 13,4*	13,4* 13,4*	4,9 8,0	8,0 8,0	3,1 4,8	4,8 4,8			2,2 2,6*
		11,9 13,4*	13,4* 13,4*	6,4 8,5*	8,5* 8,5*	4,0 6,2*	6,2* 6,2*			2,6* 2,6*
		6,1 14,0*	14,0* 14,0*	3,3 8,3*	8,3* 8,3*	2,0 4,4*	4,4* 4,4*			1,9 3,3*
		8,8 14,0*	14,0* 14,0*	4,6 7,6	7,6 7,6	2,9 4,4*	4,4* 4,4*			2,7 3,3*
		11,9 14,0*	14,0* 14,0*	6,0 8,3*	8,3* 8,3*	3,8 4,4*	4,4* 4,4*			3,3* 3,3*
										7,8 10,6*
										10,6* 10,6*

Höhe 360° schwenkbar über Längsrichtung max. Reichweite \* begrenzt durch hydr. Hubkraft

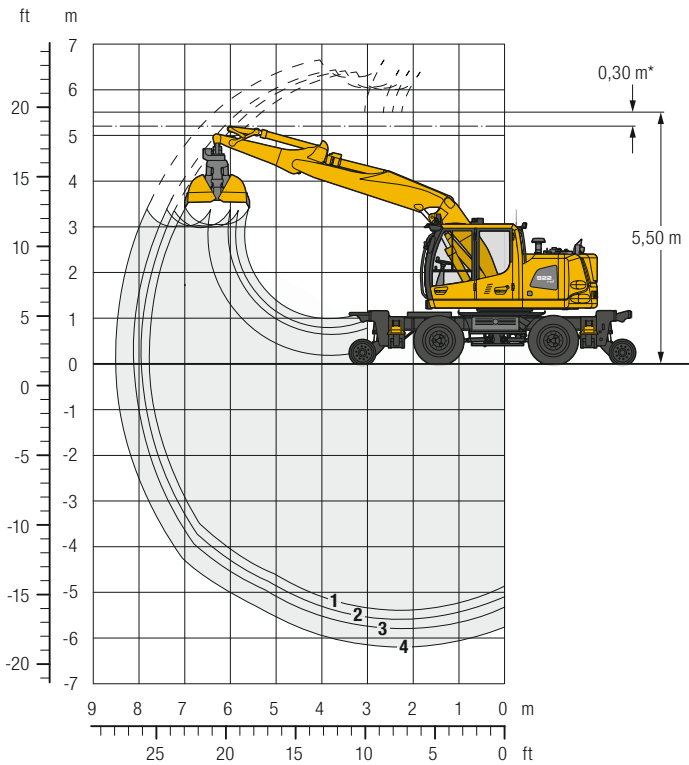
Die Traglastwerte sind mit PowerLift von 375 bar am Stielende ohne Werkzeug in Tonnen (t) angegeben und gelten auf festem, ebenem Untergrund bei geschlossener Pendelachse. Die Werte quer zum Unterwagen sind 360° schwenkbar. Die Werte längs zum Unterwagen (+/- 15°) sind im nicht abgestützten Zustand über die Lenkachse und im abgestützten Zustand über die Starrachse angegeben. Die Werte gelten bei optimaler Stellung des Verstellzylinders. Die angegebenen Traglastwerte basieren auf der ISO 10567 und betragen max. 75% der statischen Kippplast oder 87% der hydraulischen Hubkraft, oder sind begrenzt durch die zulässige Traglast des Lasthakens.

Gemäß der harmonisierten Europäischen Norm EN 474-5 müssen Hydraulikbagger im Hebezeugbetrieb mit entsprechenden Leitungsbruchsicherungen, einer Überlastwarneinrichtung, einem Tragmittel (z. B. Lasthaken) und einer Traglasttabelle ausgerüstet sein.

Hinweis bei Überhöhung der Schienen: das Standmoment wird bei 100 mm Überhöhung um ca. 20% und bei 200 mm um ca. 50% verringert.

# Greifer-Ausrüstung

mit Verstellausleger 5,10 m



\* Sicherheitsabstand zur Oberleitung bei Schutzerdung

## Grabkurven

	1	2	3	4
<b>Löffelstiellänge</b>	m 1,85	2,05	2,25	2,65
<b>Max. Grabtiefe</b>	m 5,40	5,60	5,80	6,20
<b>Max. Reichweite auf Grundniveau</b>	m 7,75	7,95	8,10	8,50
<b>Max. Ausschütthöhe</b>	m 6,00	6,05	6,05	6,30
<b>Max. Ausschütthöhe unter Oberleitung</b>	m 3,05	3,00	3,00	3,00

## Einsatzgewicht

Das Einsatzgewicht beinhaltet die Grundmaschine mit 8-fach Bereifung und Zwischenringern, Verstellausleger 5,10 m, Löffelstiel 2,25 m und Greifer Typ GM 7C/0,35 m<sup>3</sup>.

Unterwagenvarianten	Gewicht (kg)
A 922 Rail <b>Litronic</b> Symetric Rail	20.400
A 922 Rail <b>Litronic</b> ohne Abstützung	20.400
A 922 Rail <b>Litronic</b> mit 4-Pkt.-Abstützung	22.100

## Greifer Typ GM 7C Standsicherheit (Sicherheit 75% nach ISO 10567\* eingerechnet)

Schalenbreite mm	Inhalt m <sup>3</sup>	Gewicht kg	ohne Abstützung				4-Pkt.-Abstützung				Symetric Rail							
			auf Schiene		auf Reifen		auf Schiene		auf Reifen		auf Schiene		auf Reifen					
			1,85	2,05	2,25	2,65	1,85	2,05	2,25	2,65	1,85	2,05	2,25	2,65	1,85	2,05	2,25	2,65
300 <sup>1)</sup>	0,10	685	■	■	■	■	■	■	■	■	■	■	■	■	■	■	■	■
500 <sup>2)</sup>	0,19	780	■	■	■	■	■	■	■	■	■	■	■	■	■	■	■	■
600 <sup>2)</sup>	0,25	830	■	■	■	■	■	■	■	■	■	■	■	■	■	■	■	■
700 <sup>2)</sup>	0,30	865	■	■	■	■	■	■	■	■	■	■	■	■	■	■	■	■
800 <sup>2)</sup>	0,30	890	■	■	■	■	■	■	■	■	■	■	■	■	■	■	■	■
1.000 <sup>2)</sup>	0,38	965	■	■	■	■	■	■	■	■	■	■	■	■	■	■	■	■
600 <sup>3)</sup>	0,35	905	■	■	■	■	■	■	■	■	■	■	■	■	■	■	■	■
800 <sup>3)</sup>	0,48	985	■	■	■	△	■	■	■	△	■	■	■	■	■	■	■	■
1.000 <sup>3)</sup>	0,70	1.115	-	-	-	-	■	■	■	△	■	■	■	■	-	-	-	△

\* mit Sicherheit (75% der statischen Kipplast oder 87% der hydr. Hubkraft) bei max. Reichweite ohne Schnellwechsler, 360° schwenkbar bei geschlossener Pendelachse

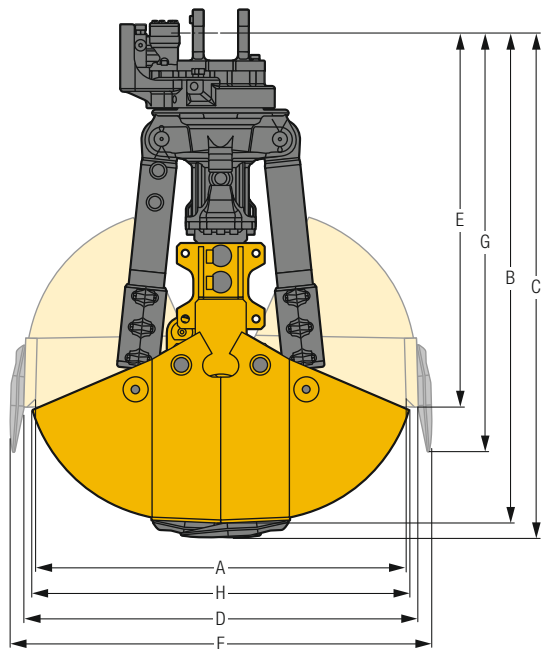
<sup>1)</sup> Gleisbauschalen

<sup>2)</sup> Kombischalen

<sup>3)</sup> Grabschalen

maximal zulässiges Materialgewicht ■ = ≤ 1,8 t/m<sup>3</sup>, ■ = ≤ 1,5 t/m<sup>3</sup>, △ = ≤ 1,2 t/m<sup>3</sup>, - = nicht zulässig

# Greifer Typ GM 7C



## Lieferumfang

	mm	Gewicht kg
Greiferaufhängung mit Aufnahme für Bausatz SW-Stiel und Serienbolzen		
Schwenkwinkel 45°	265	85
Schwenkwinkel 90°	370	90
für Schnellwechsler SW33	645	165
Greifermechanik incl. Schalenträger-Oberteil GM 7C		285
GM 7C-HD		310

## Option

	Gewicht kg
Auswerfer für Gleisbau- und Grabschalen	
für Schalenbreite 300 mm	45
für Schalenbreite 600 mm	75
für Schalenbreite 800 mm	80

## Abmessungen / Gewichte

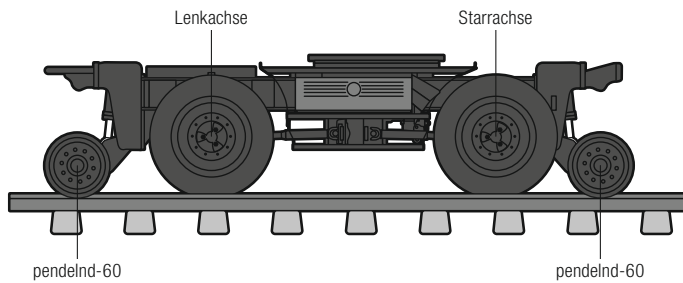
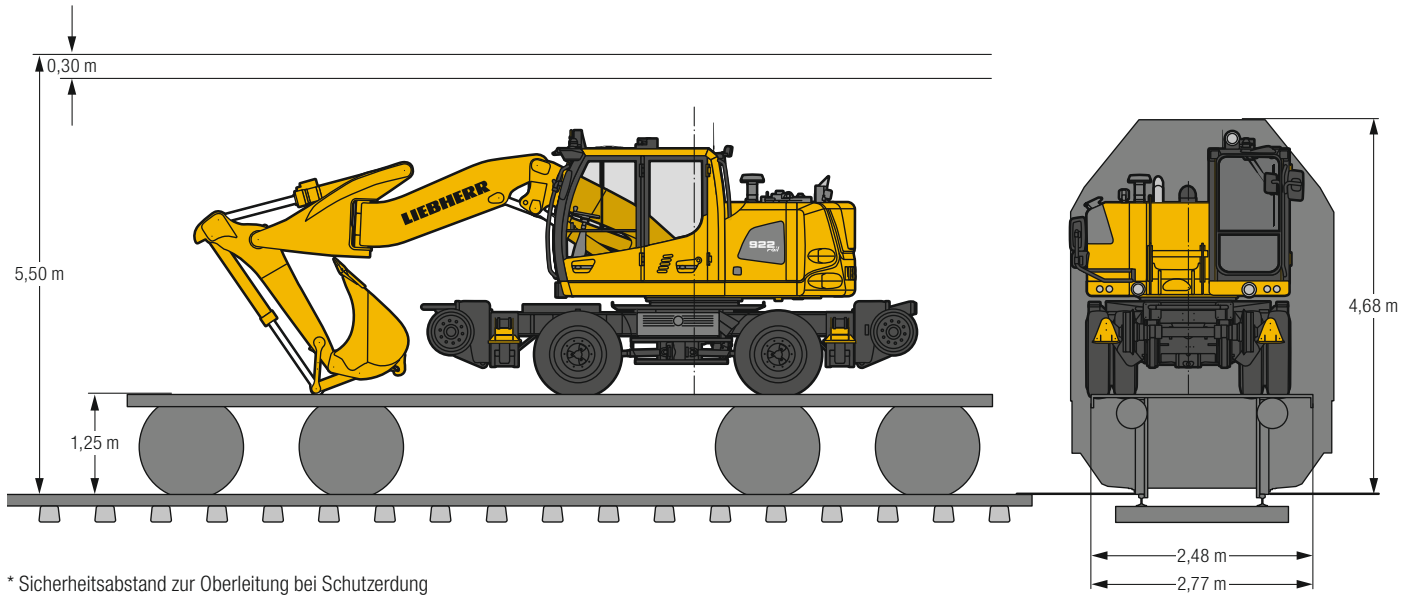
Inhalt m <sup>3</sup>	Schalenbreite mm	Anzahl Zähne Stück	Schale geschlossen			D Breite mm	E Höhe mm	Schale offen			Gewicht ohne Auf- hängung kg
			A Breite mm	B Höhe mm	C Höhe mit Zähnen mm			F Breite mit Zähnen mm	G Höhe mit Zähnen mm	H Öffnungs- weite mm	
<b>Gleisbauschalen (Schalenträger geteilt)</b>											
0,10	300	3	1.143	1.492	1.534	1.200	1.139	1.284	1.275	1.128	595
<b>Kombischalen (Schalenträger geteilt)</b>											
0,19	500	5	1.189	1.542	1.585	1.298	1.140	1.386	1.258	1.225	690
0,25	600	5	1.189	1.542	1.585	1.298	1.140	1.386	1.258	1.225	740
0,30	700	7	1.189	1.542	1.585	1.298	1.140	1.386	1.258	1.225	775
0,30	800	7	1.189	1.542	1.585	1.298	1.140	1.386	1.258	1.225	800
0,38	1.000	9	1.189	1.542	1.585	1.298	1.140	1.386	1.258	1.225	875
<b>Grabschalen (Schalenträger geteilt)</b>											
0,35	600	5	1.439	1.677	1.723	1.568	1.140	1.657	1.262	1.495	815
0,48	800	7	1.439	1.677	1.723	1.568	1.140	1.657	1.262	1.495	895
0,70	1.000	7	1.439	1.677	1.723	1.568	1.140	1.657	1.262	1.495	1.025

## Technische Daten

Traglast max.	Greifer öffnen / schließen		Greifer drehen		Drehmoment 1 Motor 200 cm <sup>3</sup> 1,38 kNm
	Druck max.	Menge max.	Druck max.	Menge max.	
10 t	36 MPa	200 l/min.	15 MPa	30 l/min.	

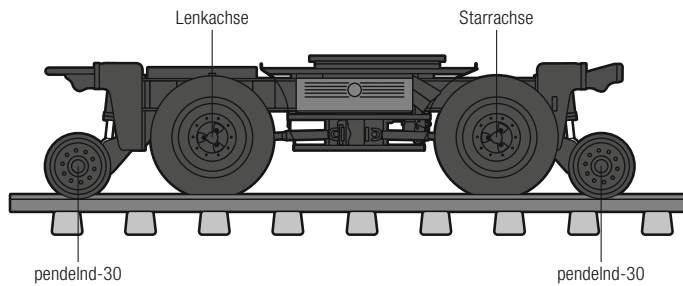


# Verlademaße Schienenführungs-Varianten



## Variante A

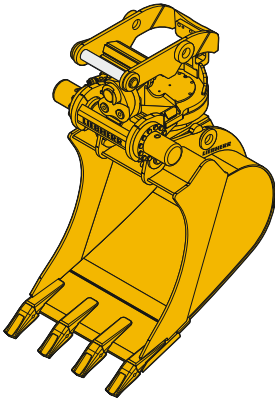
lenkachsseitig pendelnd-60  
starrachsseitig pendelnd-60  
**Einsatzbereich**  
bei Gleisunebenheiten



## Variante B

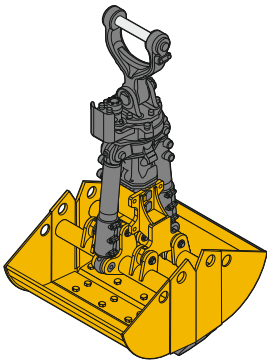
lenkachsseitig pendelnd-30  
starrachsseitig pendelnd-30  
**Einsatzbereich**  
bei schweren Lasten / 4-Pkt.-Abstützung

# Anbauwerkzeuge



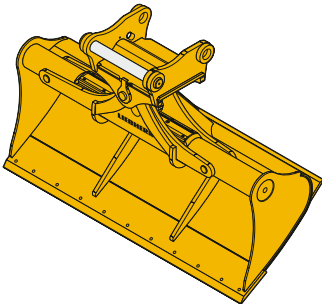
## Schwenkrotator

<b>Technische Daten</b>	Schwenkwinkel 2 x 50° 360° drehbar SW-Stiel/SW33/SW48/LIKUFIX
<b>Beschreibung</b>	Der Schwenkrotator bietet speziell bei Schachtungsarbeiten mit seiner 360° Drehbarkeit, der patentierten Schwenkmechanik und dem Schwenkwinkel bis zu 50° höchste Flexibilität. Mit seiner robusten Bauweise eignet er sich für schwierige Einsätze.



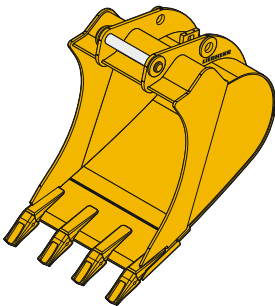
## Zweischalengreifer

<b>Technische Daten</b>	Schalbreite 300 – 1.000 mm Greiferinhalt 0,10 – 0,48 m <sup>3</sup> Öffnungsweite 1.200 – 1.580 mm SW-Stiel/SW33/SW48/LIKUFIX
<b>Beschreibung</b>	Mit nur einer Greifermechanik können individuell Gleisbauschalen oder Grabschalen angebaut werden. Serienmäßig sind die Greiferschalen und Zähne in HD-Version, verstärkte Schneidbleche sorgen zudem für eine hohe Stabilität.



## Grabenräumlöffel

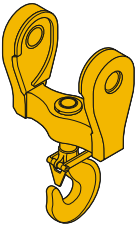
<b>Technische Daten</b>	Schnittbreite 1.600 und 2.000 mm Inhalt (SAE) 0,70 – 1,00 m <sup>3</sup> Schwenkwinkel 2 x 50° SW-Stiel/SW33/SW48/LIKUFIX
<b>Beschreibung</b>	Liebherr bietet mit dem Grabenräumlöffel ein speziell für den ZW-Bereich ausgelegtes Werkzeug. Parallel zu der Drehachse bleibt die Schneide stehen, so dass auch Hindernisse problemlos umfahren werden können. Abziehen, verteilen und profilieren sind Tätigkeiten die einfach von der Hand gehen. Die Zylinder sind innenliegend und somit bestmöglichst geschützt.



## Tieflöffel

<b>Technische Daten</b>	Schnittbreite 550 – 1.250 mm Inhalt 0,28 – 0,55 m <sup>3</sup> SW-Stiel/SW33/SW48/LIKUFIX
<b>Beschreibung</b>	Liebherr bietet für nahezu jeden Einsatz den passenden Tieflöffel. Ein umfassendes Programm in bewährter Liebherr-Qualität und den passenden Schnellwechslern erbringt höchste Produktivität.

# Anbauwerkzeuge



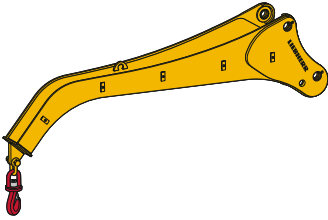
## Lasthaken

### Technische Daten

Traglast bis zu 8 t  
mechanisch 360° drehbar  
hochfeste Bauart  
SW-Stiel/SW33/SW48/LIKUFIX

### Beschreibung

Der Liebherr-Lasthaken ermöglicht aufgrund seines geringen Eigengewichts das Heben schwerer Lasten. Mit 360° drehbaren Lasthaken können Lasten punktgenau abgelegt werden.



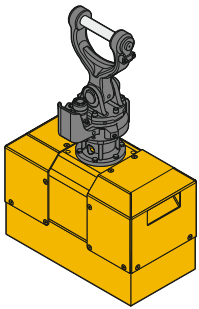
## Lasthebestiel

### Technische Daten

Länge 2.500 mm  
integrierter Lasthaken 2,5 t  
SW-Stiel/SW33/SW48/LIKUFIX

### Beschreibung

Durch den Lasthebestiel wird eine gesamte Reichweite von bis zu 10,0 m erreicht. Das Arbeiten vom Nebengleis oder das Heben langer Lasten wird mit diesem „Anbauwerkzeug“ problemlos möglich.



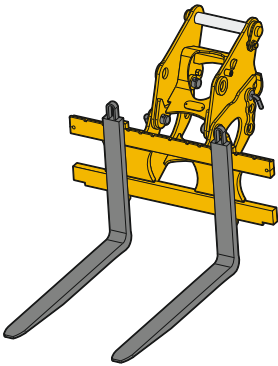
## Hydromagnet

### Technische Daten

Hydromagnet II 5 kW  
Traglast bis zu 5 t  
Drehantrieb 330°  
SW-Stiel/SW33/SW48/LIKUFIX

### Beschreibung

Der Hydromagnet eignet sich im besonderen bei den Einsatzgebieten Umbau und Rückbau für das Aufsammeln von Kleinteilen.



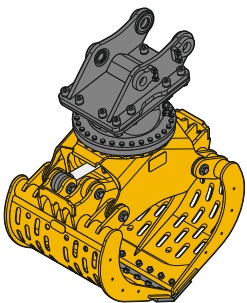
## Palettengabel

### Technische Daten

max. Breite Gabelträger 1.245 mm  
Zinkenlänge 1.200 mm  
Traglast bis zu 2,5 t (ISO 2328)  
SW-Stiel/SW33/SW48/LIKUFIX

### Beschreibung

Besonders geeignet für den Transport von Paletten und Gitterboxen. Schnelles und sicheres Einstellen der gewünschten Einsatzhöhe und- breite.



## Sortiergreifer

### Technische Daten

Schalenbreite 800 – 1.400 mm  
Greiferinhalt 0,40 – 1,10 m³  
Öffnungsweite 1.200 – 1.970 mm  
SW-Stiel/SW33/SW48/LIKUFIX

### Beschreibung

Feinfühliges Arbeiten bei Sortiertätigkeiten. Verschiedene Schalenformen für individuelle Einsätze verfügbar. Große Schließkraft bei gleichzeitig leichter Bauweise.



# Ausstattung

## Unterwagen

2-Kreis-Bremsanlage mit Schienenradbremse, hydraulisch	•
4-Punkt-Abstützung, Pratzten hinten und vorne	+
Ablagerahmen, abschließbar (vorne und hinten)	+
Add-on-Achse (für STVZO in D)	+
Anfahrerschutz (vorne und hinten)	+
Anhängerkupplungen	•
Beleuchtung weiss/rot inkl. Steckdose*	+
Erdungsseil mit Kugelbolzen	✘
Fahrgeschwindigkeitsstufen (vier)	•
Feuerlöscher 6 kg	✘
Greifer-Einhängebügel	+
Hemmschuhe, 2 Stück	•
Kuppelstange	✘
Leitungsschutz Abstützzyliner Schienenfahrwerk	+
Parkbremse, wartungsfrei	•
Pratztenabstützung einzeln ansteuerbar	+
Reifenfüllschlauch mit Manometer bei Waggonbremsanlage	+
Reifen, Varianten	+
Rohrbruchsicherung Abstützzyliner	•
Schienenfahrwerk, umschaltbar (Lage- und Druckregelung)	+
Schienenführungsachsen lenkachsseitig pendelnd 30, hinten pendelnd 30	•
Schienenführungsachsen lenkachsseitig pendelnd 60, hinten pendelnd 60	+
Schienenräumer, schwenkbar	+
Schmale Baggerachsen mit Radkopfbreite 2.100 mm	+
Schmalspur 1.000 mm	+
Schutz für Pendelachszyliner	+
Servolenkung – proportional mit Notlenkeigenschaft	•
Sonderspurbreiten	+
Speeder	+
Steckdose 24 V / 10 A (vorne/hinten)	+
Verzurrösen für Transport	•
Waggonbremsanlage (hydraulisch, 2-Kreis)	+
Waggonbremsanlage (pneumatisch, 1-Kreis)	•
Waggonbremsanlage (pneumatisch, 2-Kreis)	+
Werkzeugausrüstung, erweitert	+
Werkzeugkasten, links – abschließbar	•
Werkzeugkasten, rechts – abschließbar	•
Zweigang-Lastschaltgetriebe	•

## Oberwagen

Arbeitsscheinwerfer auf Oberwagen hinten, 2 Stück, Halogen	+
Arbeitsscheinwerfer auf Oberwagen hinten, 2 Stück, LED	+
Arbeitsscheinwerfer auf Oberwagen rechts, 1 Stück, LED	+
Betankungssystem mit Betankungspumpe	+
Fremdstartpunkte	+
Handläufe, Antirutschbeläge	•
Haupttrennschalter für Elektroanlage	•
Motorhaube mit Gasfeder	•
Oberwagentüren, abschließbar	•
Signalleuchten Bahn, Halogen	✘
Signalleuchten Bahn, LED	+
Sonderballastgewicht	+

## Hydraulikanlage

Absperrventil zwischen Hydrauliktank und Pumpe(n)	•
Druckprüfanschlüsse	•
Druckspeicher für kontrolliertes Absenken der Ausrüstung bei stehendem Motor	•
Grenzlastregelung, elektronisch	•
Hochdruckkreis, Dauerbetrieb	•
Hydraulikölfilter mit integriertem Feinfilterbereich	•
Liebherr-Hydrauliköl von -20 °C bis +40 °C	•
Liebherr-Hydrauliköl, biologisch abbaubar	+
Liebherr-Hydrauliköl, speziell für warme oder kalte Regionen	+
Nebenstromfilter	+
Notbetätigung, elektrisch	✘
Prioritätsschaltung LSC für Anbaugeräte	•
Umschaltung elektrisch, Greiferleitung und Kippzylinder	•
Umschaltung Hochdruckkreis 1 und Kippzylinder	+
Umschaltung Hochdruckkreis 1 und Verstellausleger	+
Vorbereitung Liebherr-Hydro-Magnet	+

## Dieselmotor

Kraftstoff-Diebstahlschutz	+
Leerlaufautomatik, sensorgesteuert	•
Liebherr-Partikelfilter	+
Luftvorfilter mit Staubaustragung	+
Vorrüstung Partikelfilter mit Schalldämpfermodul	•
Vorwärmung Hydrauliköl	+
Vorwärmung Kraftstoff	+
Vorwärmung Kühlmittel	+
Vorwärmung Motoröl	+

## Arbeitsraumbegrenzung

Höhenbegrenzung, elektronisch	✘
Lastmomentbegrenzung	✘
Schwenkbegrenzung	✘
Überlastwarneinrichtung*	+
Virtuelle Wand	+

# Ausstattung



## Fahrerkabine

Ablagefach	•
Arbeitsscheinwerfer Kabine hinten, Halogen	•
Arbeitsscheinwerfer Kabine hinten, 2 Stück, LED	+
Arbeitsscheinwerfer Kabine vorne, Halogen (unter Regenschutz)	•
Arbeitsscheinwerfer Kabine vorne, 2 Stück, LED (unter Regenschutz)	+
Armkonsole links, klappbar	•
Außenspiegel, verstell- und beheizbar	+
Bedienelemente für Signalhorn und Notbremse am Beifahrersitz	•
Betriebsstunden-Anzeige von außen einsehbar	•
Dachscheibe aus Verbundsicherheitsglas, durchwurffhemmend	•
Datenlogger	✘
Doppelkabine mit Beifahrersitz	•
Dosenlibelle	+
Druckanzeige Schienenachsen im Zweibege-Display	•
Fahreridentifikationscode	+
Fahrerprofil, personalisiert	•
Fahrersitz Standard	•
Fahrersitz Comfort	+
Fahrersitz Premium	+
Fahrwarnrichtung (ertönt bei Vorwärts- und Rückwärtsfahrt, abschaltbar)	+
Feuerlöscher 2 kg	+
Frontscheibe einzeln oder mit unterem Teil unter Dach einziehbar	•
Frontscheibenwischer mit Intervallschaltung und Wisch-Waschanlage	•
Fußabstützung	+
Geschwindigkeitsanzeige im Zweibege-Display	•
Geschwindigkeitsregelanlage	•
Gummifußmatte, herausnehmbar	•
Innenbeleuchtung	•
Kennzeichenhalterung, beleuchtet	+
Kleiderhaken	•
Klimaautomatik	•
Kraftstoffverbrauchsanzeige	•
Kühlbox, elektrisch	+
Lenkradarretierung	•
Lenksäule verstellbar	•
LiDAT Plus (erweitertes Liebherr-Datenübertragungssystem) **	•
Notausstieg Heckscheibe	•
Positionierschwenkbremse	•
Proportionalsteuerung	•
Radio Comfort, Bedienung über Anzeigeeinheit mit Freisprecheinrichtung	+
Radioeinbauvorbereitung	•
Regenschutz über Frontscheibe	•
ROPS-Kabine	•
Rückfahrwarnrichtung (ertönt bei Rückwärtsfahrt, nicht abschaltbar)	+
Rundumkennleuchte auf Kabine	+
Scheibenwischer mit Intervallschaltung und Waschanlage, Dachscheibe	•
Scheibenwischer mit Intervallschaltung und Waschanlage, Heckscheibe	•
Schiebefenster in Fahrertür	•
Schonbezug für Fahrersitz	+
Seitenscheibe rechts und Frontscheibe aus Verbundsicherheitsglas	•
Sicherheitsteile D.B. (Signalflagge, Signalhorn, Warndreieck, Warnleuchte)	✘
Sonnenschutzrollo	•
Standheizung, einstellbar (Wochenzeitschaltuhr)	+
Steckdose 12 V	•
Wegfahrsperre, elektronisch	+
Zigarettenanzünder/Steckdose 24 V	•



## Arbeitsausrüstung

Alternativanschluss Mitteldruckkreis am Stiel, rechts	+
Arbeitsscheinwerfer am Ausleger, 2 Stück, Halogen	•
Arbeitsscheinwerfer am Ausleger, 2 Stück, LED	+
Arbeitsscheinwerfer am Stiel, 2 Stück, Halogen	+
Arbeitsscheinwerfer am Stiel, 2 Stück, LED	+
Hochdruckkreis 1 inkl. Leitungen, druckloser Rücklaufleitung und Tool Control	•
Hochdruckkreis 2 inkl. Leitungen	•
Hydraulikleitungen für Greiferbetrieb	•
Lasthaken, drehbar	+
Lasthalteventil Kippzylinder	+
Lastöse am Ausleger	+
Lastöse am Stiel	+
Leckölleitung, zusätzlich für Anbauwerkzeuge	•
Liebherr-Grabenräumlöffel	+
Liebherr-Schnellwechsler, hydraulisch oder mechanisch	+
Liebherr-Schwenklöffel	+
Liebherr-Schwenkrotator	+
Liebherr-Sortiergreifer	+
Liebherr-Tieflöffel	+
Liebherr-Zahnsystem	+
Liebherr-Zweischalengreifer	+
Löffelstiel vorbereitet für SW-Löffelstiel	•
Mitteldruckkreis inkl. Leitungen	•
Rohrbruchsicherung Hubzylinder	•
Rohrbruchsicherung Stielzylinder	•
Schlauchschnellkupplungen an Greiferleitungen	•
Schnellwechselsystem LIKUFIX	+
Spezial- und Sondergrabgefäße	+
Steckdose am Stiel, 24 V / 15 A, 20 A schaltbar	+
Tool Control, 10 Werkzeugeinstellungen über das Display wählbar	•
Tool Management, automatische Werkzeuergenerkennung (nur in Verbindung mit LIKUFIX 48)	+
Verbindungsflaschenarrretierung bei Greiferbetrieb	+
Verstellausleger	•
Verstellausleger, seitlich verstellbar	+
Zylinder-Endlagendämpfung	•



## Gesamtmaschine

Schmierung	
Schmierung Unterwagen, manuell – dezentral (Schmierpunkte)	•
Schmierung Unterwagen Lenkachse, manuell – zentral (ein Schmierpunkt)	+
Zentralschmieranlage Oberwagen und Ausrüstung, vollautomatisch (ohne Schnellwechsler und Verbindungsflasche)	•
Zentralschmieranlage, Erweiterung für Schnellwechsler	+
Zentralschmieranlage, Erweiterung für Verbindungsflasche	+
Sonderlackierung	
D.B.-Lackierung	✘
Sonderlackierung Unterwagen, Oberwagen, Ausrüstung (ohne D.B.-Zulassung)	+
Überwachung	
Rückraumüberwachung mit Kamera	•
Seitenraumüberwachung mit Kamera	•

• = Standard, + = Option, ✘ = für DB (Deutsche Bahn AG) – Abnahme erforderlich  
 \* = länderabhängig, \*\* = nach einem Jahr optional verlängerbar

**Ausrüstungs- und Anbauteile fremder Fabrikate dürfen ohne Abstimmung mit Liebherr nicht ein- oder angebaut werden.**

### Liebherr-Hydraulikbagger GmbH

Liebherrstraße 12, D-88457 Kirchdorf/Iller  
 ☎ +49 7354 80-0, Fax +49 7354 80-72 94  
 www.liebherr.com, E-Mail: info.lhb@liebherr.com  
 www.facebook.com/LiebherrConstruction