



MOVIMENTATORI TELESCOPICI

**TX130-33/TX130-40/TX130-45
TX140-45 - TX170-45**



Altezza bracci	13 m/14 m/17 m
Capacità di sollevamento	da 3 a 4,5 t
Potenza dei motori	da 99 CV a 118 CV



STABILITA' ECCEZIONALE

I movimentatori telescopici TX di Case garantiscono una stabilità eccezionale grazie alla combinazione di passo lungo, incernieramento ribassato del braccio e contrappeso ottimizzato.

Stabilità assoluta. Massima capacità di sollevamento.

POTENZA DELLE PRESTAZIONI

La gamma TX di movimentatori telescopici è azionata da motori Case ad alta potenza, che erogano 99 CV sul modello TX130-33 e 118 CV sui movimentatori più grandi a partire dal modello TX130-40. Questi ultimi motori a basse emissioni sono conformi alla direttiva antinquinamento Tier III. Il propulsore Common Rail riduce i consumi di carburante senza compromettere le prestazioni in termini di coppia (ben 516 Nm) e consente l'utilizzo della macchina anche nelle condizioni più difficili. Tutti i motori sono montati in posizione longitudinale sul lato della macchina, per garantire un trasferimento efficiente della potenza e semplificare la manutenzione.

Potenza elevata. Bassi consumi ed emissioni ridotte.

NOTEVOLE ALTEZZA DI SOLLEVAMENTO

La robusta costruzione del braccio, con estensione attuata da potenti cilindri idraulici o da un meccanismo a catena su un modello da 13 m, offre una gamma straordinaria di altezze di lavoro fino a 17 m. Il livellamento idraulico del telaio, gli allarmi acustici e le spie luminose assicurano un posizionamento sicuro dei carichi a qualsiasi altezza e a qualsiasi sbraccio.

Design efficiente. Massima capacità.



ECCELLENZA A 360°

Grazie al profilo frontale arrotondato e all'ampia superficie vetrata sui lati e sul retro, la cabina del TX garantisce all'operatore un'eccellente visibilità panoramica. Il cofano motore ribassato alla destra della macchina e il pannello frontale in posizione ribassata al centro assicurano una visuale senza ostacoli, sinonimo di efficienza e di sicurezza. L'incernieramento ribassato dei bracci migliora ulteriormente la visibilità anche sul retro del movimentatore telescopico. Sia la porta della cabina che il finestrino destro si aprono indipendentemente e si bloccano contro la struttura della cabina stessa per garantire la sicurezza.

Visibilità senza confronti. Sicurezza di utilizzo.

PER TUTTI I TIPI DI TERRENO

Le trasmissioni Powershift erogano una potenza elevata senza accumuli di calore. Il cambio assistito delle marce e le tre modalità di sterzata consentono all'operatore di lavorare anche nelle condizioni più gravose. Le quattro ruote sterzanti riducono notevolmente il raggio di sterzata, mentre la sterzata a granchio offre la soluzione ottimale quando si opera in prossimità di ostacoli.

Manovrabilità straordinaria. Componenti affidabili.

CONTROLLO TOTALE

Grazie ai comandi pilotati di serie per tutte le funzioni idrauliche, i movimentatori telescopici Case TX sono macchine facili da manovrare. L'impianto idraulico "load sensing - flow sharing", unito alla trasmissione modulata Powershift, garantisce una totale indipendenza di tutti i movimenti delle funzioni idrauliche, con assoluta precisione. La leva di comando a basso sforzo riduce l'affaticamento dell'operatore, incrementando la produttività e la sicurezza per tutta la giornata lavorativa.

Operatività efficiente. Controllo preciso.

ASSISTIBILITÀ

Il motore montato in posizione laterale e protetto da un cofano completamente ribaltabile consente di eseguire da terra tutti i normali interventi di controllo e manutenzione. I filtri e i punti di rabbocco sono infatti facilmente accessibili, al fine di ridurre i tempi morti e incrementare al massimo la produttività. Il distributore idraulico principale posizionato sul retro della macchina è accessibile tramite un pannello separato e senza bisogno di rimuovere altri componenti.

Design efficiente. Tempi morti ridotti al minimo.



PIASTRA PORTA-ATTREZZI

I concessionari Case offrono una vasta gamma di optional a richiesta: pneumatici e attrezzi per personalizzare al meglio la macchina in base alle esigenze specifiche. Le piastre porta-attrezzi meccaniche o idrauliche possono essere richieste insieme alla funzione di spostamento laterale optional. Il cliente può inoltre ordinare piastre porta-attrezzi compatibili con gli attrezzi Case o progettate per adattarsi alle benne o agli attrezzi che già utilizza. La gamma offerta include i seguenti attrezzi: forche per pallet, benne 4 in 1, falconi, spazzoloni, benne betoniere e numerosi cestelli elevabili con e senza radiocomando.

Multifunzionalità. Versatilità innata.

DUE TIPI DI MOVIMENTO TELESCOPICO



La gamma TX vanta robusti bracci telescopici che assicurano stabilità e resistenza per sollevamenti prolungati in sicurezza. Il modello TX130-30 è dotato di sistema di estensione a catena per il secondo segmento del braccio, mentre tutte le macchine più grandi utilizzano due cilindri idraulici gemelli interni per estendere il braccio. Tutti i modelli montano inoltre apposite valvole di sicurezza sui cilindri di sollevamento, inclinazione e stabilizzatori, al fine di evitare la caduta del braccio in caso di guasti alla tubazione. Gli allarmi acustici e le spie luminose che segnalano il sovraccarico sono integrati nell'angolo destro superiore di tutte le cabine. A partire dal modello TX130-40, un efficiente dispositivo di sicurezza automatico evita estensioni pericolose del braccio, che rende i movimentatori che ne sono dotati più adeguati per l'utilizzo con le piattaforme portapersona.

Case offre inoltre una gamma completa di cestelli portapersona: fissi, orientabili o anche con radiocomando a distanza per tutte le operazioni che richiedono l'intervento di personale.

ELEVATE CAPACITÀ DI CARICO



I diversi modelli di movimentatori telescopici Case TX sono in grado di svolgere tutte le operazioni tipiche dei cantieri. È infatti possibile scegliere fra tre diverse altezze di lavoro (13, 14 e 17 m) e capacità di sollevamento da 3,3 a 4,5 tonnellate. È inoltre disponibile un modello con stabilizzatori stretti, la cui apertura non supera la larghezza della macchina. Gli stabilizzatori larghi (di serie sul modello da 17 metri) garantiscono la massima stabilità di sollevamento sui modelli più grandi, collocando di diritto Case nelle prime posizioni del mercato in termini di capacità di sollevamento.

ECCELLENTE MANOVRABILITÀ DELLE TRASMISSIONI



Le macchine TX sono incredibilmente agili e capaci di spostarsi rapidamente all'interno del cantiere, grazie alla trasmissione Powershift a quattro marce e alle tre modalità di sterzata. Questa collaudata combinazione di componenti evita qualsiasi accumulo di calore nella trasmissione, anche negli spostamenti ad alta velocità su strada (dove il regolamento stradale lo permette). L'impianto idraulico a flussi condivisi e la trasmissione Powershift assicurano la possibilità di lavorare con la massima precisione e senza difficoltà. La leva singola servoassistita che comanda tutte le funzioni idrauliche è anche dotata di un pulsante di disattivazione della trasmissione, che consente all'operatore di controllare perfettamente la macchina senza dover spostare le mani dalla leva o dal volante. Questa disposizione dei comandi garantisce la massima sicurezza in cantiere e riduce l'affaticamento dell'operatore a tutto vantaggio della produttività.

CABINA DI GUIDA

Sin dalla sua prima apparizione sul mercato, la cabina dei movimentatori telescopici Case si è sempre contraddistinta per ergonomia, visibilità e sicurezza al top della gamma. Il profilo frontale arrotondato e i vetri bombati assicurano una visibilità senza pari sul braccio e sul carico. La porta vetrata dotata di finestrino apribile facilita l'ingresso in cabina, mentre il cofano motore ribassato vetrato e l'incernieramento ribassato del braccio garantiscono un'eccellente visibilità panoramica. Questa soluzione contribuisce notevolmente a migliorare la sicurezza in cantiere ed evita danni alla macchina durante le manovre negli spazi ristretti. Tutta la strumentazione è disposta su una console ribassata che contribuisce a migliorare la visibilità anteriore. La semplice leva singola servoassistita è facile da utilizzare e la spaziosa cabina certificata ROPS/FOPS assicura il massimo comfort anche nelle lunghe giornate di lavoro.



MOTORE



L'intera gamma di movimentatori telescopici TX è azionata da un motore Case da 4,5 litri turbo. Tutte le macchine montano un motore a basse emissioni e conforme alla direttiva antinquinamento Tier III che, grazie al turbocompressore con aftercooler, offre da 99 CV a ben 118 CV di potenza e un'eccezionale coppia di 516 Nm. Montato sul lato della macchina, il motore è facilmente accessibile per i normali interventi di controllo e manutenzione, grazie al fatto che i filtri e i punti di rabbocco sono raggiungibili da terra. I lunghi intervalli di manutenzione e la compatibilità con il software EST di Case (Electronic Service Tool) riducono al minimo i tempi morti, incrementando la redditività e mantenendo la macchina sempre perfettamente funzionante.

IMPIANTO IDRAULICO "LOAD SENSING - FLOW SHARING"



L'impianto idraulico a compensazione della portata sfrutta la tecnologia dei flussi condivisi per consentire l'utilizzo indipendente di tutte le funzioni idrauliche. Tutte le principali operazioni di sollevamento, abbassamento e sbraccio anteriore si comandano tramite una sola leva servoassistita, per consentire all'operatore di tenere una mano sul volante in fase di manovra con il carico. La condivisione dei flussi assicura sollevamenti e sbracci gradualmente e garantisce la potenza necessaria nelle operazioni con attrezzi diversi. Il distributore idraulico principale è montato sul retro della macchina ed è perfettamente accessibile tramite un pannello separato che evita di dover smontare altri componenti e quindi riduce i tempi di diagnostica e manutenzione a tutto vantaggio della redditività.

POWERSHIFT E TRE MODALITÀ DI STERZATA



La collaudata trasmissione Powershift offre quattro marce avanti e tre indietro, evitando accumuli di calore nonostante le elevate velocità di manovra. Operando all'unisono con l'impianto idraulico a flussi condivisi, il sistema Powershift assicura un controllo preciso delle ruote, ideale per mantenere la posizione anche nei cantieri edili più difficili. Le tre modalità di sterzata (a due ruote, a quattro ruote e a granchio) consentono anche ai modelli più grandi della gamma di garantire prestazioni di manovra compatte e agili. La sterzata a quattro ruote offre il raggio di svolta minimo possibile, mentre quella a granchio rappresenta la soluzione ottimale quando si opera vicino alle strutture o per i lavori di riempimento quando si opera con la benna.







CARATTERISTICHE TECNICHE

TX 130-33

Con stabilizzatori stretti

MOTORE

Marca _____ CNH U.K. Limited (per Case)
 Famiglia EPA ** _____ 8NHXL04.5DAB
 Modello _____ 445TA/MNK
 Tipo di motore _____ F4GE9484F* J600
 Potenza _____ 99 CV / 74 kW a 2200 giri/min
 (in base a 80/1269 CEE)
 Coppia max. _____ 430 Nm a 1250 giri/min
 Turbo con aftercooler, Tier 3, 4 cilindri, 2 valvole per cilindro.

TRASMISSIONE

Tipo _____ Powershift
 Marce AV/RM _____ 4/3
 Velocità max. su strada *** _____ 28 km/h

IMPIANTO IDRAULICO

Tipo _____ Load Sensing
 Comandi idraulici _____ servoassistiti
 Movimento simultaneo _____ sì
 Pompa idraulica _____ a ingranaggi
 Portata idraulica _____ 115 l/min
 Pressione idraulica _____ 240 bar
 Estensione del braccio _____ Catena

CAPACITÀ

Serbatoio carburante _____ 135 l
 Serbatoio idraulico _____ 180 l

PNEUMATICI

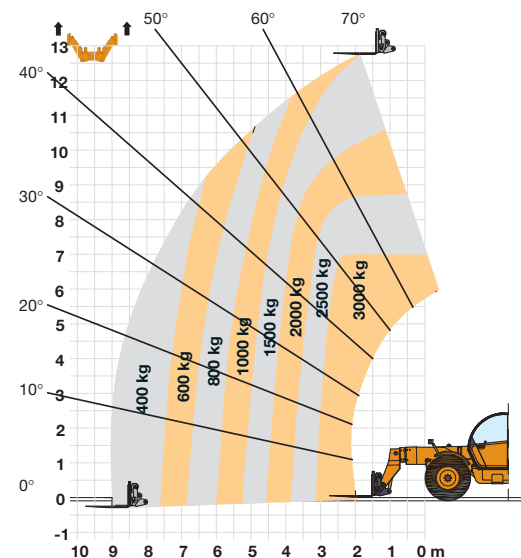
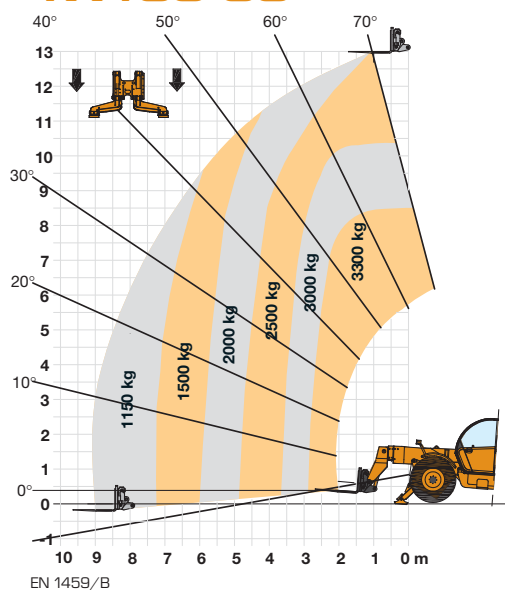
15,5 x 22,5 _____ MICHELIN
 400/80 x 20 _____ SOLIDEAL
 400/80 x 24 _____ DUNLOP
 400/70 x 20 _____ MITAS

** EPA: Environmental Protection Agency, l'agenzia governativa ambientale statunitense

*** La velocità massima può essere modificata in base alla legislazione locale

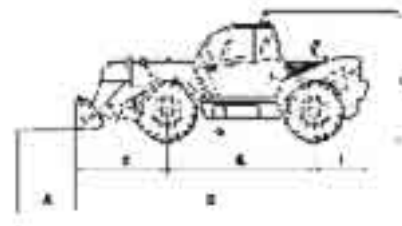
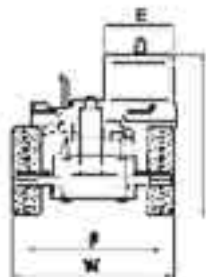
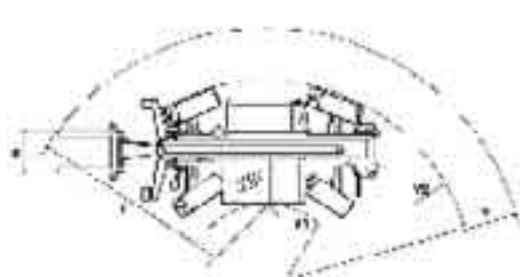
IMPORTANTE: Questo modello non è adatto all'utilizzo con piattaforma portapersona

TX 130-33



PRESTAZIONI

	TX 130-33 con stabilizzatori stretti abbassati	TX 130-33 con stabilizzatori sollevati
Portata max. di sollev. (a 500 mm dal tallone della forca)	kg 3300	3000
Altezza max. di sollevamento	m 13,0	12,7
Capacità di sollevamento al max. sbraccio	kg 1150	400
Capacità di sollevamento alla max. altezza	kg 2500	1500
Sbraccio alla massima altezza	m 1,00	2,00
Sbraccio anteriore max.	m 8,75	8,75
Altezza con carico massimo	m 8,40	6,80
Forza di strappo	daN 7750	7750
Peso operativo	kg 9900	9900



DIMENSIONI	A	B	C	D	E	F	G	H	I	K	T	U	V	V1	V2	W
Con cerchi da 24"	1200	3120	1730	5900	1000	2050	402	2450	1050	1260	4600	2730	5445	980	3890	2445
Con cerchi da 20"	1200	3120	1730	5900	1000	2040	390	2435	1050	1260	4600	2715	5445	980	3890	2445

CARATTERISTICHE TECNICHE

TX130-40 TX130-45

Senza stabilizzatori

con stabilizzatori larghi

MOTORE

Marca _____ CNH U.K. Limited (per Case)
 Famiglia EPA ** _____ 8NHXL04.5DAA
 Modello _____ 445TA/MLE
 Tipo di motore _____ F4GE9484J*J600
 Potenza _____ 118 CV / 88 kW a 2200 giri/min
 (in base a 80/1269 CEE)
 Coppia max. _____ 515 Nm a 1250 giri/min
 Turbo con aftercooler, Tier 3, 4 cilindri, 2 valvole per cilindro.

TRASMISSIONE

Tipo _____ Powershift
 Marce AV/RM _____ 4/3
 Velocità max. su strada *** _____ 35 km/h

IMPIANTO IDRAULICO

Tipo _____ Load Sensing
 Comandi idraulici _____ servoassistiti
 Movimento simultaneo _____ sì
 Pompa idraulica _____ a ingranaggi
 Portata idraulica _____ 115 l/min
 Pressione idraulica _____ 240 bar
 Estensione del braccio _____ Cilindri

CAPACITÀ

Serbatoio carburante _____ 135 l
 Serbatoio idraulico _____ 180 l

PNEUMATICI

13.0 x 24 _____ GOODYEAR
 15.5 X 25 _____ MICHELIN
 405/70 x 24 _____ MITAS
 400/80 x 24 _____ DUNLOP

LIVELLO FONOMETRICO

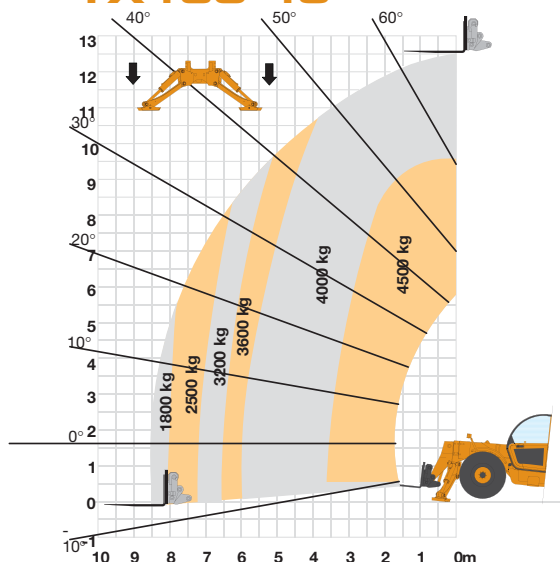
Interno _____ 77 LpA
 Esterno _____ 103 LpA

** EPA: Environmental Protection Agency, l'agenzia governativa ambientale statunitense

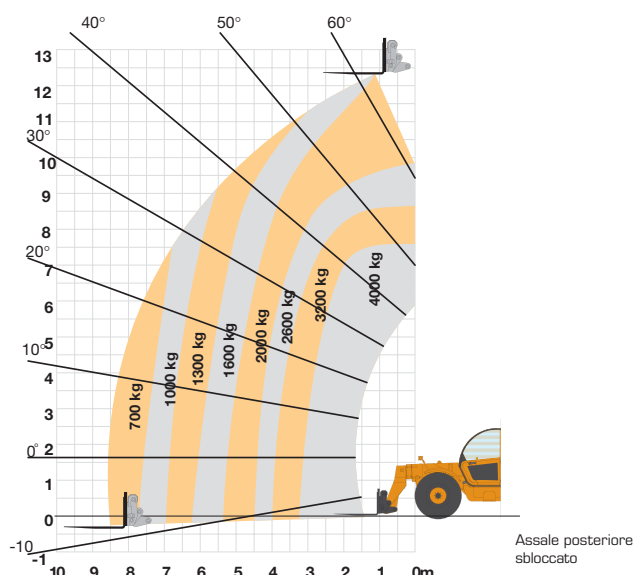
*** La velocità massima può essere modificata secondo la legislazione locale

IMPORTANTE: Il modello TX130-45 è adatto all'utilizzo con piattaforma portapersona (mentre il TX130-140 non lo è).

TX130-45

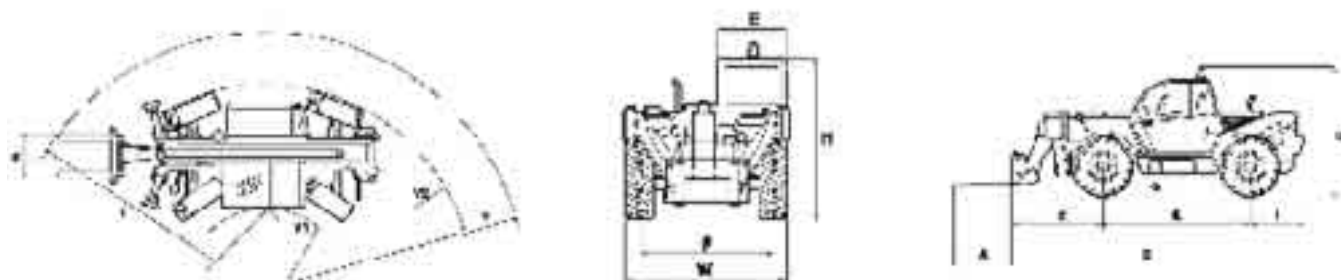


TX130-40



PRESTAZIONI

	TX 130-40 senza stabilizzatori	TX 130-45 con stabilizzatori larghi
Portata max. di sollev. (a 500 mm dal tallone della forca) kg	4000	4500
Altezza max. di sollevamento m	12,30	12,45
Capacità di sollevamento al max. sbraccio kg	700	1800
Capacità di sollevamento alla max. altezza kg	2000/2600	4000
Sbraccio alla massima altezza m	1,20	0,00
Sbraccio anteriore max. m	8,65	8,65
Altezza con carico massimo m	8,50/9,50	8,20
Forza di strappo daN	7750	7750
Peso operativo kg	10200	10630



DIMENSIONI (con MITAS 405/70x24)

	A	B	C	D	E	F	G	H	I	K	T	U	V	V1	V2	W
mm	1200	3120	1617	5850	1000	2050	402	2450	1100	1260	4396	2730	5204	980	3890	2445

CARATTERISTICHE TECNICHE

TX140-45

con stabilizzatori larghi

MOTORE

Marca _____ CNH U.K. Limited (per Case)
 Famiglia EPA** _____ 8NHXLO4.5DAA
 Modello _____ 445TA/MLE
 Tipo di motore _____ F4GE9484J*J600
 Potenza _____ 118 CV / 88 kW a 2200 giri/min
 (in base a 80/1269 CEE)
 Coppia max. _____ 515 Nm a 1250 giri/min
 Turbo con aftercooler, Tier 3, 4 cilindri, 2 valvole per cilindro.

TRASMISSIONE

Tipo _____ Powershift
 Marce AV/RM _____ 4/3
 Velocità max. su strada*** _____ 35 km/h

IMPIANTO IDRAULICO

Tipo _____ Load Sensing
 Comandi idraulici _____ servoassistiti
 Movimento simultaneo _____ sì
 Pompa idraulica _____ a ingranaggi
 Portata idraulica _____ 115 l/min
 Pressione idraulica _____ 240 bar
 Estensione del braccio _____ Cilindri

CAPACITÀ

Serbatoio carburante _____ 135 l
 Serbatoio idraulico _____ 180 l

PNEUMATICI

13.00 x 24 _____ GOODYEAR
 15.5 x 25 _____ MICHELIN
 405/70 x 24 _____ MITAS
 400/80 x 24 _____ DUNLOP

LIVELLO FONOMETRICO

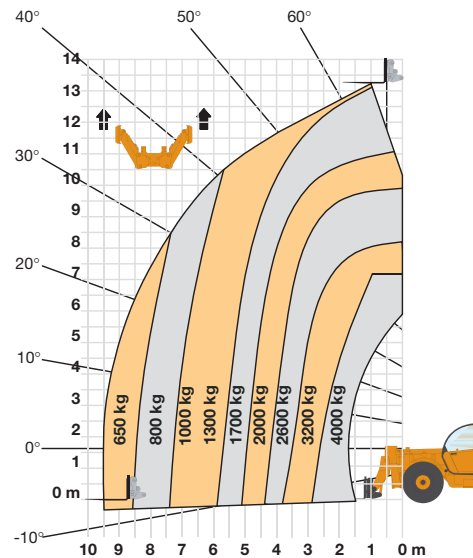
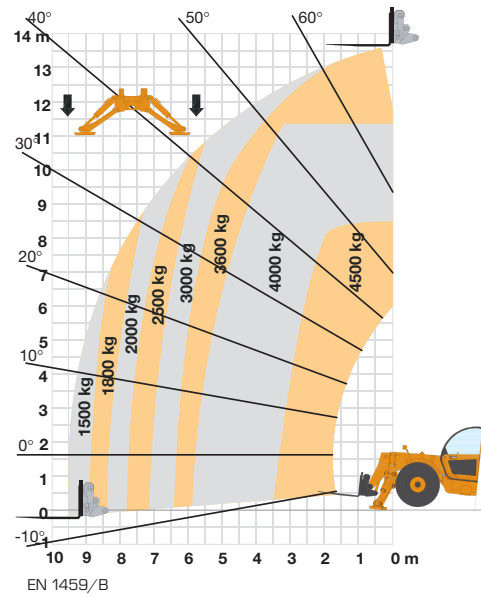
Interno _____ 77 LpA
 Esterno _____ 103 LpA

** EPA: Environmental Protection Agency, l'agenzia governativa ambientale statunitense

*** La velocità massima può essere modificata in base alla legislazione locale

IMPORTANTE: Questo modello è adatto all'utilizzo con piattaforma portapersona.

TX140-45

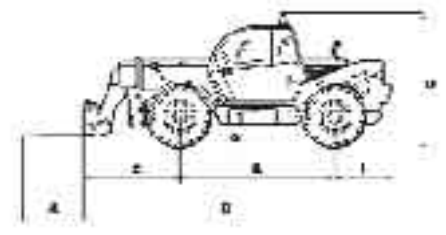
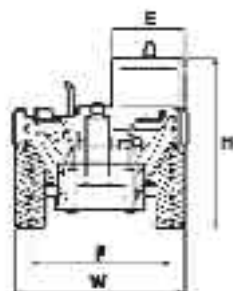
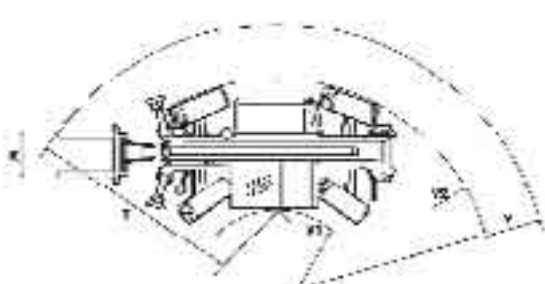


PRESTAZIONI

TX 140-45 con stabilizzatori larghi

Portata max. di sollev. (a 500 mm dal tallone della forca)	kg	4500/4000*
Altezza max. di sollevamento	m	13,55/13,30*
Capacità di sollevamento al max. sbraccio	kg	1500/650*
Capacità di sollevamento alla max. altezza	kg	3600/1700*
Sbraccio alla massima altezza	m	0,30/1,00*
Sbraccio anteriore max.	m	9,33/9,33*
Altezza con carico massimo	m	11,40/7,30*
Forza di strappo	daN	7750/7750*
Peso operativo	kg	11460

* Macchina con stabilizzatori sollevati



DIMENSIONI (con MITAS 405/70x24)

mm

A	B	C	D	E	F	G	H	I	K	T	U	V	V1	V2	W
1200	3120	1902	6135	1000	2050	402	2450	1100	1260	4598	2730	5445	980	3890	2445



CARATTERISTICHE TECNICHE

TX170-45

MOTORE

Marca _____ CNH U.K. Limited (per Case)
 Famiglia EPA** _____ 8NHXL04.5DAA
 Modello _____ 445TA/MLE
 Tipo di motore _____ F4GE9484J*J600
 Potenza _____ 118 CV / 88 kW a 2200 giri/min
 (in base a 80/1269 CEE)
 Coppia max. _____ 515 Nm a 1250 giri/min
 Turbo con aftercooler, Tier 3, 4 cilindri, 2 valvole per cilindro.

TRASMISSIONE

Tipo _____ Powershift
 Marce AV/RM _____ 4/3
 Velocità max. su strada** _____ 35 km/h

IMPIANTO IDRAULICO

Tipo _____ Load Sensing
 Comandi idraulici _____ servoassistiti
 Movimento simultaneo _____ sì
 Pompa idraulica _____ a ingranaggi
 Portata idraulica _____ 115 l/min
 Pressione idraulica _____ 240 bar
 Estensione del braccio _____ Cilindri

CAPACITÀ

Serbatoio carburante _____ 135 l
 Serbatoio idraulico _____ 180 l

PNEUMATICI

13,00 x 24 _____ GOODYEAR
 15,5 X 25 _____ MICHELIN
 405/70 x 24 _____ MITAS
 400/80 x 24 _____ DUNLOP

LIVELLO FONOMETRICO

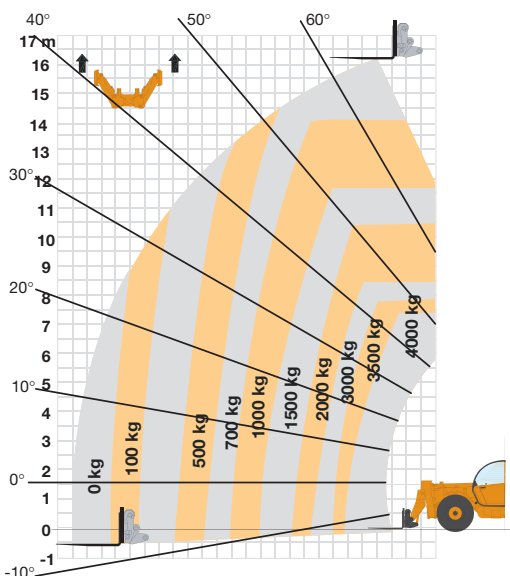
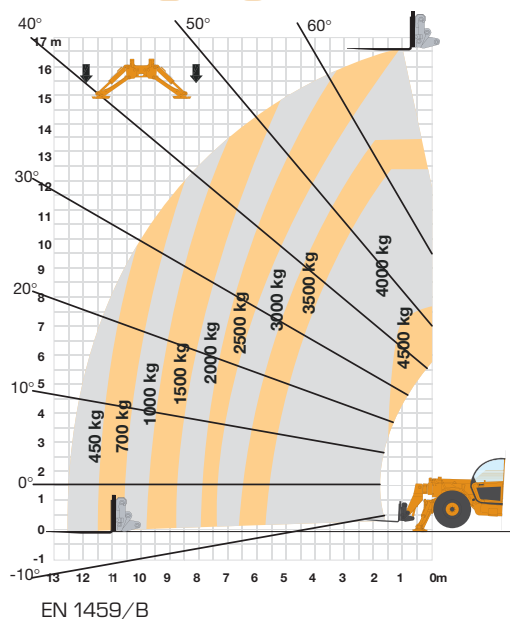
Interno _____ 77 LpA
 Esterno _____ 103 LpA

** EPA: Environmental Protection Agency, l'agenzia governativa ambientale statunitense

*** La velocità massima può essere modificata in base alla legislazione locale

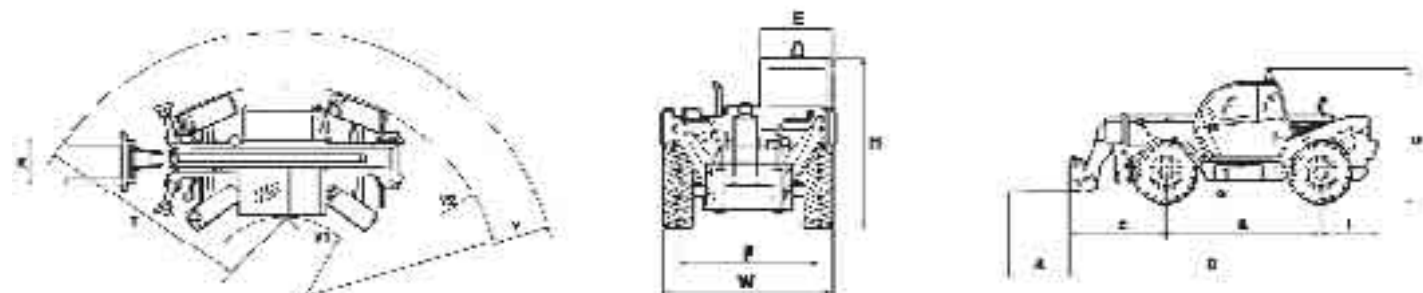
IMPORTANTE: Il modello TX170-45 è adatto all'utilizzo con piattaforma portapersona.

TX170-45



PRESTAZIONI

	TX 170-45 con stab. larghi sollevati	TX 170-45 con stab. larghi abbassati
Portata max. di sollev. (a 500 mm dal tallone della forca) kg	4000	4500
Altezza max. di sollevamento m	16,24	16,60
Capacità di sollevamento al max. sbraccio kg	-	450
Capacità di sollevamento alla max. altezza kg	700	3000
Sbraccio alla massima altezza m	2,00	1,00
Sbraccio anteriore max. m	12,54	12,54
Altezza con carico massimo m	7,40	7,95
Forza di strappo daN	7750	7750
Peso operativo kg	12300	12300



DIMENSIONI
(con MITAS 405/70x24)

	A	B	C	D	E	F	G	H	I	K	T	U	V	V ₁	V ₂	W
mm	1200	3120	1902	6135	1000	2050	402	2450	1100	1260	4598	2730	5445	980	3890	2445



TX130-33/TX130-40 TX130-45/TX140-45 TX170-45

ALLESTIMENTO DI SERIE & ACCESSORI A RICHIESTA

ALLESTIMENTO DI SERIE

Progettazione

- Motori da 99 CV e 118 CV (entrambi turbo con aftercooler, da 4,5 litri e 4 cilindri, emisionati Tier 3)
- 4 ruote motrici
- Trasmissione con Powershift
- 3 modalità di sterzata (2 RS / 4 RS / "a granchio")
- Impianto idraulico "load sensing - flow sharing"
- Senza stab., stab. stretti o larghi
- Controllo bilanciamento assale anteriore
- Comandi stabilizzatori indipendenti
- 2 contrappesi posteriori laterali
- Spia movimento del carico e dispositivo di sicurezza
- Batteria singola
- Parafanghi anteriori e posteriori
- Parapioggia per filtro motore
- Supporto per fanaleria stradale
- Fanaleria stradale
- Retrovisori sinistro e destro
- Freno di parcheggio meccanico
- Supporto piastra

Braccio

- Estensione braccio a catena (TX130-30/33) o cilindro (altri)
- Braccio a 3 segmenti (TX130/140) o 4 segmenti (TX170)
- Autolivellamento
- Servocomandi per funzioni idrauliche su monoleva

Comfort in cabina

- Sedile con rivestimento in tessuto e cintura di sicurezza
- Parabrezza arrotondato con tergilunotto
- Porta doppia con apertura a 180°
- Parasole
- Sistema efficiente di sbrinamento e riscaldamento
- Joystick monoleva (estensione, braccio, benna, disattivazione trasmissione, circuito idraulico)

Sicurezza

- Cabina ROPS/FOPS
- Spia movimento del carico
- Aviso per estensione braccio pericolosa (TX130-30/33) o dispositivo di arresto (altri)
- Griglia di protezione per tettuccio
- Cintura di sicurezza
- Adesivi di sicurezza

- Isolamento acustico a norma CE
- Valvole di sicurezza per sollevamento, inclinazione, braccio e stabilizzatori
- Avvisatore acustico di retromarcia

ACCESSORI A RICHIESTA

Pneumatici per agricoltura o movimento terra

Pneumatici di diverse dimensioni

Braccio

- Attacco idraulico per attrezzo
- Fari di lavoro per braccio
- Circuito elettrico braccio laterale

Strumenti

- Porta-attrezzi Case/CNH o di altri produttori (meccanico o idraulico)
- Porta-attrezzi fisso o a spostamento laterale
- Benne (standard, "4 in 1") con lama o denti
- Forche fisse o flottanti
- Estensione forche
- Ganci
- Braccio per travature
- Falcone
- Benna betoniera
- Cestelli per movimentazione materiali
- Altro
- Piattaforma portapersona con o senza radiocomando a distanza

Cabina

- Aria condizionata
- Sedile a sospensione Deluxe con rivestimento in tessuto e cintura di sicurezza
- Tergilunotto
- Tergitettuccio
- Pomello sul volante
- Protezione esterna
- 2 fari di lavoro anteriori
- 1 fero di lavoro posteriore
- Piantone dello sterzo inclinabile
- Altro
- Batterie gemelle
- Avviamento a freddo
- Differenziale a slittamento limitato su assale anteriore
- Girofaro
- Gancio per rimorchio

L'allestimento di base e gli accessori possono variare in base al paese

Worldwide Case Construction Equipment Contact Information

EUROPE/AFRICA/MIDDLE EAST:
Centre D'affaires EGB
5, Avenue Georges Bataille - BP 40401
60671 Le Plessis-Belleville - FRANCE

NORTH AMERICA/MEXICO:
700 State Street
Racine, WI 53404 U.S.A.

LATIN AMERICA:
Av. General David Sarnoff 2237
32210 - 900 Contagem - MG
Belo Horizonte BRAZIL

ASIA PACIFIC:
Unit 1 - 1 Foundation Place - Prospect
New South Wales - 2148 AUSTRALIA

CHINA:
No. 29, Industrial Premises, No. 376,
De Bao Road, Waigaoqiao Ftz, Pudong,
SHANGHAI, 200131, P.R.C.

CASE Customer
Assistance
00800-2273-7373

La chiamata è gratuita. Per le chiamate da cellulare consultare in anticipo il proprio gestore telefonico.

NOTA: Le dotazioni di serie e opzionali possono cambiare in base alle richieste e alle leggi in vigore nei diversi paesi. Le foto possono mostrare dotazioni non di serie o non citate nel presente pieghevole - consultate il concessionario CASE. La società CNH si riserva il diritto di modificare senza preavviso le caratteristiche delle sue macchine, senza alcun obbligo dipendente da tali modifiche.



Conforme alla direttiva 98/37/CE

CASE - CNH Italia Spa
Strada di Settimo, 323
10099 San Mauro (TO)
Tel. +39 011 00 77 659
Fax +39 011 00 77 510

www.casece.com

CASE
CONSTRUCTION