

Teleskopplader TL 435-10 - TL 442-13

Litronic®

Litronic®

Hubhöhe: 10,0 m - 13,0 m
Hubkraft: 3,5 t - 4,5 t



LIEBHERR

TL 435-10

Litronic®

Hubhöhe: 9,8 m
Hubkraft: 3,5 t
Motorleistung: 84 kW / 114 PS
Stufenloser hydrostatischer
Fahrtrieb mit vollelektronischer
Steuerung der Arbeitshydraulik

TL 445-10

Litronic®

Hubhöhe: 9,8 m
Hubkraft: 4,5 t
Motorleistung: 84 kW / 114 PS
Stufenloser hydrostatischer
Fahrtrieb mit vollelektronischer
Steuerung der Arbeitshydraulik

TL 435-13

Litronic®

Hubhöhe: 13,0 m
Hubkraft: 3,5 t
Motorleistung: 84 kW / 114 PS
Stufenloser hydrostatischer
Fahrtrieb mit vollelektronischer
Steuerung der Arbeitshydraulik

TL 442-13

Litronic®

Hubhöhe: 13,0 m
Hubkraft: 4,2 t
Motorleistung: 84 kW / 114PS
Stufenloser hydrostatischer
Fahrtrieb mit vollelektronischer
Steuerung der Arbeitshydraulik



Leistungsfähigkeit

Die Teleskoplader von Liebherr überzeugen durch hohe Hubkräfte und präzise Bedienbarkeit. Gleichzeitig garantieren eine starke Arbeitshydraulik, ein stufenloser hydrostatischer Fahrantrieb und enorme Wendigkeit rasche Arbeitsabläufe. Die universell einsetzbare und von Grund auf solide Baumaschine ermöglicht dem Fahrer, die Leistung des Gerätes jederzeit schnell und sicher in Arbeitsleistung umzusetzen.

Wirtschaftlichkeit

Klare wirtschaftliche Vorteile sprechen für die Teleskoplader von Liebherr. Die intelligente Steuerung in Verbindung mit den einzelnen Hochleistungskomponenten garantieren einen niedrigen Kraftstoffverbrauch. Schon bei der Entwicklung wurde auf Servicefreundlichkeit besonders Wert gelegt: So helfen Teleskoplader von Liebherr Service- und Wartungskosten zu reduzieren.

Zuverlässigkeit

Liebherr-Teleskoplader sind konsequent auf Langlebigkeit ausgelegt und den täglichen Anforderungen dauerhaft gewachsen. Die neuen Teleskoplader wurden unter härtesten Bedingungen erprobt. Bewährte Technologien wie die Ausleger-Konstruktion oder das Antriebskonzept garantieren die gewohnte Liebherr-Qualität. So bieten die Geräte ein Höchstmaß an Zuverlässigkeit, Sicherheit und Verfügbarkeit.

Komfort

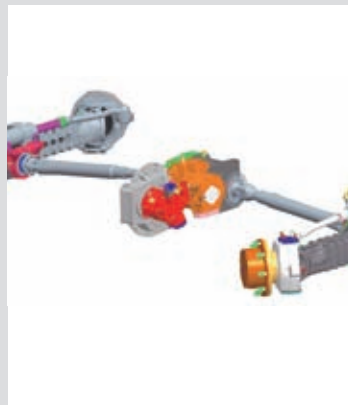
Bei der Entwicklung der Fahrerkabine wurde speziell auf die Bedürfnisse des Fahrers geachtet. Ein großzügig gestalteter Innenraum, beste Sicht in alle Richtungen und ergonomisch angeordnete Bedienelemente ermöglichen angenehmes und entspanntes Arbeiten. Mit der rechten Hand am Joystick können alle Funktionen der Fahr- und Arbeitshydraulik gesteuert werden.





Intelligente Hydraulik

- Load-Sensing Bedarfssteuerung: Die Pumpe der Arbeitshydraulik liefert immer die exakt notwendige Ölmenge. Dies schont die Komponenten und spart Kraftstoff.
- Liebherr-Hydrauliksteuerung: Die Liebherr-Steuerung setzt alle Joystickbewegungen exakt in die entsprechende Arbeitsbewegung um – gleichzeitig und unabhängig von der zu bewegenden Last.



Liebherr-Fahrtrieb

- Die Liebherr Teleskoplader setzen auf das bewährte Know-How des hydrostatischen Fahrtriebs.
- Die stufenlose Regulierung der Geschwindigkeit erlaubt ein Fahren ohne Schaltvorgänge - absolut ruckfrei.
- Die Vorteile des Hydrostaten auf einen Blick: kein Bremsverschleiß, geringer Kraftstoffverbrauch, exaktes und schnelles Manövrieren.

Leistungsfähigkeit

Die neuen Teleskoplader von Liebherr sind auf höchste Leistung in schwierigsten Einsätzen ausgelegt. Hohe Traglasten, Wendigkeit, intuitive Bedienung und Hochleistungskomponenten in Fahr- und Arbeitshydraulik ermöglichen ein Arbeiten, wie man es bisher noch nicht kannte.

Hohe Traglasten

Exzellente Schwerpunktverteilung

Durch eine günstige Schwerpunktverteilung und einen langen Radstand bestechen die Teleskoplader von Liebherr sowohl beim Laden als auch im Staplereinsatz durch enorme Hubkraft und Stabilität.

Optimierte Auslegerkonstruktion

Der robuste Teleskopausleger ermöglicht große Lasten und hält auch höchsten Beanspruchungen stand.

Intelligentes Zusammenspiel

Hochleistungs-Arbeitshydraulik

Eine großzügig dimensionierte Arbeitshydraulik erlaubt schnellste Arbeitszyklen und bietet reichlich Kraftreserven.

Liebherr-Fahrtrieb

Der Fahrtrieb garantiert exzellente Fahreigenschaften in jeder Betriebssituation.

Moderner Dieselmotor

Das bewährte Kraftpaket sorgt für gewohnte Qualität und Zuverlässigkeit auch in den anspruchsvollsten Einsätzen.

Kompakt und wendig

Einfache Wahl der Lenkart

Mittels Drehschalter lassen sich alle Lenkart wählen: Vorderradlenkung, Allradlenkung und Hundegang. Ein Normalstellen der Räder durch den Fahrer ist nicht notwendig.

Minimaler Wenderadius

Ein großer Lenkeinschlag ermöglicht kleinste Wenderadien und daher optimales Arbeiten unter beengten Verhältnissen.



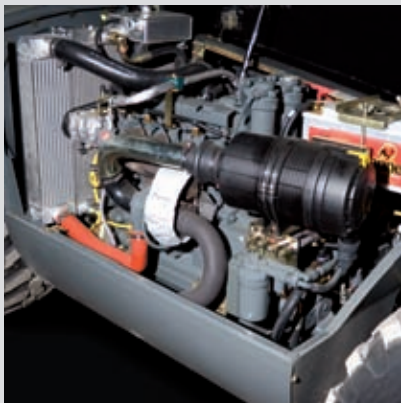
Kompakt und wendig

- Mit Wenderadien unter 3,80 m sind Teleskoplader von Liebherr führend in ihrer Klasse.
- Kotflügel und Gegengewicht liegen innerhalb des Wenderadius – somit sind alle gefährdeten Komponenten vor Beschädigungen geschützt.



Hohe Traglasten

- Die stabile Auslegerform erlaubt im Hubeinsatz große Traglasten.
- Großflächige Lagerungen ermöglichen höchste Leistungen bei minimalem Verschleiß über die gesamte Lebensdauer.



Einfache Wartung

- Sämtliche Wartungspunkte von Dieselmotor und Hydrauliksystem sind optimal zugänglich – die tägliche Wartung wird dadurch auf ein Minimum reduziert.
- Als Option ist eine Zentralschmieranlage zur weiteren Reduktion der Instandhaltungsarbeiten erhältlich.



Flexibel und vielseitig

- Liebherr bietet eine breite Palette an speziell entwickelten Anbaugeräten – von der Gabel über die Schaufel bis zur schwenkbaren Hubarbeitsbühne.
- Wird der Teleskopklader mit einem hydraulischen Schnellwechsler ausgerüstet können die Anbaugeräte per Knopfdruck gewechselt werden.

Wirtschaftlichkeit

Als Alleskönner trägt ein Teleskoplader von Liebherr entscheidend zur Effizienz Ihrer Fahrzeugflotte bei. Durch eine Vielzahl von Anbaugeräten wird ein universeller Einsatz ermöglicht und die Auslastung gesteigert. Spitzenleistungen bei geringstem Treibstoffverbrauch und niedrigem Wartungsaufwand stehen für Wirtschaftlichkeit über die gesamte Nutzungsdauer.

Einer für Alles

Beeindruckende Ausrüstungsvielfalt

Mit einer großen Palette an Anbaugeräten wird der Liebherr-Teleskoplader zum Alleskönner. Von der einfachen Gabel über eine Seilwinde bis zur Hubarbeitsbühne für Arbeiten in der Höhe – es gibt keine Aufgabe, die nicht bewältigt werden kann.

Vielseitig und flexibel

Zahlreiche Optionen wie Fahrschwingungsdämpfer, automatische Schaufelrückführung, Schwimmstellungsfunktion oder Seitenverschiebung auf Abstützungen ermöglichen eine Konfiguration für jede Anwendung.

Überall verfügbar

Die pendelnd gelagerte Hinterachse (optional mit Blockierung) in Verbindung mit dem Niveaueingleich tragen zu Sicherheit und Verfügbarkeit in jedem Gelände bei.

Niedrige Betriebskosten

Geringer Treibstoffverbrauch

Das optimale Zusammenspiel von hydrostatischem Fahrtrieb und dem Liebherr-Dieselmotor hilft auch bei langen Fahrstrecken Treibstoff zu sparen. Intelligente Optionen wie die elektronische Motorleistungssteuerung reduzieren im Umschlagbetrieb den Kraftstoffverbrauch.

Einfache Wartung

Alle Wartungsstellen sind optimal zugänglich. Zusätzlich halten die langen Wartungsintervalle den Wartungsaufwand niedrig.



Autopower – Leistung, wenn man sie braucht

- Die einzigartige Autopower-Funktion (Option) regelt die Dieselmotordrehzahl und damit die Geschwindigkeit der Arbeitshydraulik in Abhängigkeit zur Joystick-Auslenkung – so ist treibstoffsparendes Fahren über den ganzen Tag möglich.
- Schnelle Arbeitshydraulik und fein dosierter Fahrtrieb ohne Betätigung des Inchpedals – nur im Teleskoplader von Liebherr!



Präziser Seitenverschiebung

- Auf Rädern kann der Teleskoplader unter Verwendung des Hundegangs seitlich zentimetergenau versetzt werden
- Im abgestützten Zustand* kann der Fahrer über den optionalen Seitenverschiebung der Abstützungen die Last seitwärts bewegen, ohne das Gerät umsetzen zu müssen.

* TL435-13 und TL-442-13



Zuverlässige Sicherheitseinrichtungen

- Eine akustische und visuelle Überlast-Warneinrichtung warnt rechtzeitig vor gefährlichen Situationen im Stapelbetrieb.
- Die deaktivierbare automatische Lastabschaltung verhindert das Kippen in Längsrichtung. Schon davor werden alle Bewegungen der Arbeitshydraulik verlangsamt.



Robuste Bauweise

- Das bewährte Schutzgeflecht verhindert Verschleiß und mechanische Beschädigung der Elektrik.
- Keine Kondenswasserbildung möglich, daher keine Kurzschlussgefahr.
- Ein hoher Nutzungsgrad und Werterhalt ist langfristig sichergestellt.



Zuverlässigkeit

Robust und zuverlässig: So präsentieren sich die Teleskoplader von Liebherr. Ausgereifte Technik und hohe Material- und Verarbeitungsqualität gewährleisten ein Höchstmaß an Verfügbarkeit.

Qualität bis ins letzte Detail

Bewährte Komponenten In den Teleskopladern von Liebherr kommen nur Komponenten zum Einsatz, die sich unter härtesten Testbedingungen bewährt haben.

Robuste und durchdachte Bauweise Hydraulikzylinder und -schläuche sind geschützt im Ausleger integriert. Hauptrahmen und Unterboden sind geschlossen.

Schlüssiges Sicherheitskonzept

Automatische Überlastwarneinrichtung Der Fahrer wird permanent über die Traglastsituation des Gerätes informiert.

Liebherr-Lastmomentbegrenzung Noch bevor das Gerät nach vorne kippen kann, verlangsamt sich die Arbeitshydraulik bis zum Stillstand. Ab jetzt sind nur noch Bewegungen aus dem Gefahrenbereich möglich. Für den Ladebetrieb ist diese Funktion auch deaktivierbar.

Leistungsstarker Liebherr Service

Verlässliche und schnelle Hilfe Mit einem Liebherr Teleskoplader entscheidet sich der Kunde auch für eine solide langfristige Partnerschaft. Alle Herstellerwerke und Händler gewährleisten optimalen Service bei bester Erreichbarkeit. Umfassend geschulte Kundendienstmonteure überzeugen durch Kompetenz und Reparaturqualität vor Ort. 98% aller Ersatzteile sind ab Lager verfügbar und können binnen kürzester Zeit versendet werden.



Geschlossener Hauptrahmen

- Der Hauptrahmen ist geschlossen – so ist eine Beschädigung der innen liegenden Komponenten durch herabfallende Teile ausgeschlossen.
- Der geschlossene Unterboden und eine große Bodenfreiheit bieten auch in unwegsamem Gelände Schutz.
- Für staubintensive Einsätze ist eine zusätzliche Abdichtung des Motorraumes erhältlich.



Liebherr-Service

- Für die Wirtschaftlichkeit einer Baumaschine zählt die Verfügbarkeit. Deshalb ist der Ersatzteilservice von Liebherr für alle Händler 24 Stunden erreichbar. Unsere Kunden können sich auf schnelle und kompetente Hilfe verlassen.
- Umfassendes Know-How sichert die effektive Ausführung aller Wartungsarbeiten. Speziell ausgebildete Servicetechniker helfen zuverlässig weiter.



Sitzkomfort und Ergonomie

- Der in drei Achsen verstellbare und gefederte Fahrersitz ermöglicht eine optimale Anpassung an den Fahrer.
- Die verstellbare (optional) Lenksäule läßt sich mit einem Handgriff in die gewünschte Position bringen.



Beste Sicht in alle Richtungen

- Die großflächige Verglasung ermöglicht beste Rundumsicht.
- Die innovative Schutzkonstruktion des Dachfensters erlaubt optimale Sicht auf das Ladegut und bietet gleichzeitig Sicherheit für den Bediener.

Komfort

Die Kabine des Teleskopladers von Liebherr ist der ideale Arbeitsplatz. Beste Sichtverhältnisse nach allen Seiten, ein großzügiges Raumangebot, garantierte Sicherheit und ergonomische Bedienelemente ermöglichen ein entspanntes und produktives Arbeiten.

Freie Sicht

Niedriger Anlenkpunkt

Gute Sichtverhältnisse waren oberstes Gebot bei der Entwicklung. So wurde der Anlenkpunkt des Auslegers so tief wie möglich angesetzt, um auch nach hinten und rechts freie Sicht zu ermöglichen.

Sicherheit und große Fensterflächen

Die schallgedämpfte ROPS/FOPS Kabine garantiert sicheres und angenehmes Arbeiten. Mit der großflächigen Verglasung behält der Fahrer immer den Überblick über seine Umgebung.

Ermüdungsfreies effizientes Arbeiten

Ergonomischer Fahrerstand

Der Sitz läßt sich individuell auf den einzelnen Fahrer einstellen. Zusätzlich ist eine schwenk- und teleskopierbare Lenksäule erhältlich.

Alles in einer Hand

Alle Funktionen des Auslegers sind im Joystick integriert. Sogar Vor- und Rückwärtsfahrt lassen sich am Joystick wählen – so kann eine Hand permanent am Lenkrad bleiben.

Liebherr Feinststeuerfunktion

Für besonders anspruchsvolle Aufgaben kann der Fahrer die Geschwindigkeit von Arbeits- und Fahrhydraulik reduzieren – so ist genaues, sicheres und entspanntes Arbeiten möglich.

Fahrdynamik einstellbar

Auf Knopfdruck kann zwischen sanftem, normalem oder aggressivem Ansprechen der Fahrhydraulik gewählt werden. So lässt sich das Fahrverhalten für den Einsatz mit der Schaufel oder Gabel gezielt anpassen.



Dosiertes Arbeiten

- Durch Betätigung der Feinststeuerfunktion kann der Fahrer die Geschwindigkeiten von Arbeits- und Fahrhydraulik reduzieren.
- Dadurch ist ein äußerst feinfühliges Steuern aller Bewegungen möglich.



Optimale Sicht nach hinten

- Der Anlenkpunkt des Auslegers wurde äußerst tief gesetzt, um beste Sicht zu garantieren.
- Der Fahrer hat die besonders kritischen Bereiche hinten und rechts optimal im Blick.



Aus- und Weiterbildung

- In den modernen Schulungszentren unserer Herstellerwerke bieten wir ständig technische Kurse für unsere Servicekräfte an.



Liebherr Service

Bei Liebherr ist bester Service mehr als ein Versprechen – er ist jedem Kunden garantiert. Mehrere Herstellerwerke und ein dichtes Servicenetz für Baumaschinen bedeuten für den Anwender: kurze Wege, effiziente Strukturen und schnelle Servicereaktionen.

Leistungsstarker Service auf solider Basis

Optimaler Service heute und in der Zukunft

Mit Liebherr kann der Kunde auf dauerhafte Betreuung und auf partnerschaftliche Sicherheit vertrauen. Unsere Herstellerwerke und Servicepartner sind die Garanten dafür.

Dichtes Servicenetz

Ein weltweit dichtes Servicenetz und modernst eingerichtete Servicestationen garantieren im Bedarfsfall eine schnelle Unterstützung.

Modernste Ausrüstung

Unsere Kundendiensttechniker sind mit allen erforderlichen Diagnoseeinrichtungen und Werkzeugen ausgerüstet.

Wissen sichert Werte

Hohe Service-Qualität durch Erfahrung und Schulung

Umfassendes Know-how sichert die erstklassige und effektive Ausführung aller Service- und Wartungsarbeiten. Dies trägt entscheidend zur Verfügbarkeit und Rentabilität bei.

Die Liebherr-Kundendiensttechniker werden in den Werken intensiv aus- und weitergebildet. Sie verfügen über ein umfassendes Wissen zur schnellen und sicheren Servicedurchführung.

Beständiger Dialog mit den Anwendern

Wir nutzen Expertenwissen ebenso wie praktische Erfahrungen unserer Kunden, um Maschinen und Dienstleistungen konsequent zu optimieren – aus der Praxis für die Praxis.

Kompetente Beratung und Dienstleistung

Kompetente Beratung ist bei Liebherr selbstverständlich. Erfahrene Fachkräfte bieten Ihnen Entscheidungshilfen für Ihre spezifischen Anforderungen: einsatzorientierte Verkaufsberatung, Servicevereinbarungen, preiswerte Reparaturalternativen, Originalteilemanagement, vorbeugende Servicemaßnahmen sowie Ferndiagnose zur Fehleranalyse und Behebung.

Höchste Service-Qualität

- Bestens ausgestattete Werkstätten und eine kundenbezogene Einsatzplanung garantieren schnelle Ersatzteilversorgung und schaffen die Basis für hohe Maschinenverfügbarkeit und Wirtschaftlichkeit.



Modernste Mess- und Diagnosegeräte

- Die Liebherr-Kundendiensttechniker sind mit dem besten Equipment ausgerüstet. Das garantiert eine schnelle Hilfe vor Ort.

Technische Daten



Motor

John Deere-Dieselmotor	4045HF287
	Emissionsgrenzwerte entsprechend 97/68/EG, 2004/26/EG Stufe IIIA und EPA/CARB Tier 3
Nennleistung	84 kW / 114 PS bei 2400 U/min nach ISO 3046
Max. Drehmoment	430 Nm bei 1500 U/min
Hubraum	4,5 l
Bauart	4-Zylinder Reihenmotor, wassergekühlt, Abgasturbolader mit Ladeluftkühlung
Einspritzung	elektronische Direkteinspritzung
Luftfilter	Trockenluftfilter mit Sicherheitspatrone
Kühlung	Lüfter hydrostatisch angetrieben und thermostatisch geregelt
Betriebsspannung	12 V
Batterie	12 V / 170 Ah
Lichtmaschine	12 V / 75 A
Anlasser	4,2 kW



Fahrerkabine

Kabine	elastisch gelagert, geschlossene Überdruckbelüftung, geteilte Fahrertüre mit arretierbarem Oberteil, integrierte ROPS/FOPS-Struktur, getönte Sicherheitsverglasung für Front- und Dachscheibe, Scheibenwisch- und -waschanlage für Front- und Heckscheibe
Fahrersitz	4-fach verstellbarer gedämpfter Fahrersitz mit Sicherheitsgurt, auf das Gewicht des Fahrers einstellbar
Belüftung	Druckbelüftung mit Frischluftansaugung und Filterung, 3-stufiges Gebläse, 6 Luftaustrittsdüsen
Heizung	Warmwasserheizung, Defroster für Front- und Heckscheibe



Bereifung

Standardbereifung	405/70-24 (1) oder 400/80-24 (2)
Bauart	schlauchlose Reifen auf einteiligen Felgen
Sonderbereifung	gemäß Spezifikationen durch Hersteller

(1) = TL 435-10 und TL 435-13, (2) = TL 445-10 und TL 442-13



Lenkung

Bauart	hydraulische Lenkung der Vorder- und Hinterachse
Lenkartentyp	Lenkung der Vorderräder (für Straßenfahrt), Allradlenkung, Hundegang



Arbeitshydraulik

Hydrauliksystem	Bedarfsgesteuert (Load Sensing-Axialkolbenpumpe)
Max. Fördermenge	120 l/min
Max. Betriebsdruck	300 bar
LUDV-Steuerung	lastunabhängige Durchflussverteilung für exakte Umsetzung gleichzeitiger Joystickbewegungen in die jeweiligen Arbeitsbewegungen, unabhängig von der äußeren Krafteinwirkung auf die einzelnen Hydraulikkomponenten
Filterung	Rücklauffilter
Steuerung	Einhebelsteuerung durch Multifunktionshebel (Joystick), elektronisch gesteuert
Sicherheitsventile	Senkbremssventile an Hub-, Kipp- und Teleskopierzylinder und Abstützzylinder (3); entspernbare Rückschlagventile an Niveaueingleichszylinder
Teleskophauptfunktionen	Heben, Kippen und Teleskopieren proportional steuerbar über Liebherr-Multifunktionshebel
Arbeitskreis I	80 l/min, aktivierbar über Multifunktionshebel
Feinsteuerfunktion	2 Stufen auf Arbeitshydraulik wirkend



Füllmengen

Kraftstofftank	120 l
Kühlsystem	17 l
Motoröl (inkl. Filterwechsel)	11 l
Hydrauliktank	95 l
Hydraulik gesamt	180 l/190 l (3)
Differentialgetriebe je	6,7 l
Vorderachse Radnabe je	0,75 l
Hinterachse Radnabe je	0,75 l

(3) = TL 435-13 und TL 442-13



Fahrertrieb/Steuerung

Bauart	stufenloser hydrostatischer Fahrertrieb mit Schrägscheiben-Verstellpumpe und Hydromotor im geschlossenen Kreislauf, Vor- und Rückwärtsfahrt durch Förderrichtungswechsel der Verstellpumpe
Filterung	Druckfilter für geschlossenen Kreislauf
Steuerung	durch elektronisches Fahrpedal sowie Inch-Bremspedal, stufenlose Anpassung der Geschwindigkeit bei voller Dieselmotordrehzahl, Fahrtrichtungsänderungen über Multifunktionshebel wählbar
Feinsteuerfunktion	2 Stufen auf Fahrhydraulik wirkend
Fahrgeschwindigkeit	stufenlos regulierbar 0 – 25 km/h 0 – 20 km/h (Option) 0 – 40 km/h (Option)



Schallemissionen

Schalldruckpegel nach ISO 6396	$L_{pA} = 78 \text{ dB(A)}$ (in der Fahrerkabine)
Schalleistungen nach 2000/14/EG	$L_{WA} = 106 \text{ dB(A)}$ (an die Umgebung)



Achsen

Antrieb	Allradantrieb
Vorderachse	Achsschenkellenkung, pendelnd gelagert mit 5° Pendelwinkel nach jeder Seite, über Niveaueingleichszylinder stabilisiert
Hinterachse	Achsschenkellenkung, pendelnd gelagert mit 9° Pendelwinkel nach jeder Seite
Differential	automatisches 45%-iges Selbstsperrdifferential in der Vorderachse
Übersetzung	Planetengetriebe in den Radnaben



Bremsen

Betriebsbremse	Selbsthemmung des hydrostatischen Fahrertriebes auf alle 4 Räder wirkend, hydraulisch betätigte nasse Lamellenbremsen in Vorderachse (innenliegend)
Feststellbremse	innenliegende hydraulische Federspeicherbremse

Technische Daten



Leistungsdaten

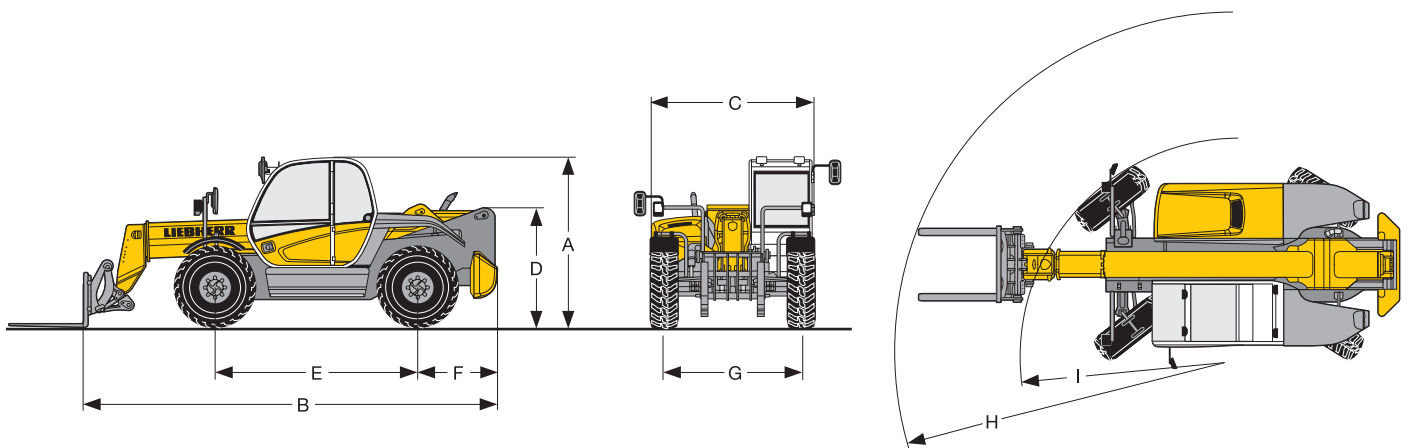
	TL 435-10	TL 445-10
Einsatzgewicht mit Standardgabel, ohne Fahrer	8.785 kg	9.621 kg
max. Traglast	3.500 kg	4.500 kg
max. Hubhöhe	9.790 mm	9.820 mm
max. Reichweite	5.830 mm	5.790 mm



Taktzeiten

	TL 435-10	TL 445-10
Taktzeiten bei Nennlast		
Heben	12,9 sec	13,2 sec
Ausfahren	12,3 sec	12,4 sec
Einfahren	8,1 sec	8,3 sec
Einkippen	3,6 sec	4,6 sec

Abmessungen

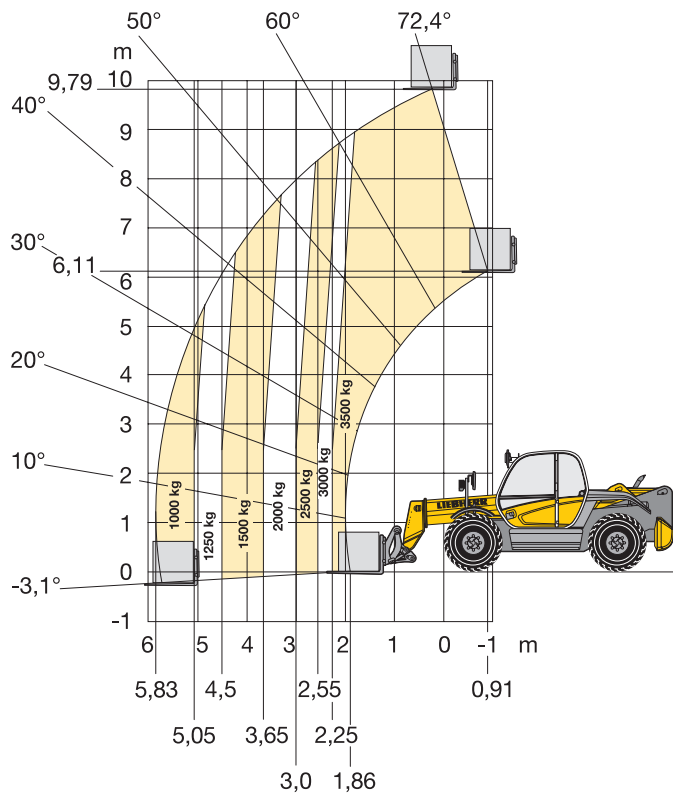


Abmessungen

A	Gesamthöhe (ohne Rundumkennleuchte)	mm	2.395
B	Gesamtlänge bis Gabelzinkenrücken	mm	6.145
C	Gesamtbreite über Standardbereifung	mm	2.400
D	Höhe über Heck	mm	1.685
E	Achsstand	mm	2.950
F	Hecküberhang	mm	1.135
G	Spurweite	mm	1.985
H	Wenderadius über Gabelzinkenspitzen	mm	5.440
I	Wenderadius über Reifen	mm	3.720
	Bodenfreiheit (Mitte Fahrzeug)	mm	400

Traglastkurven (gem. EN 1459 Anhang B)

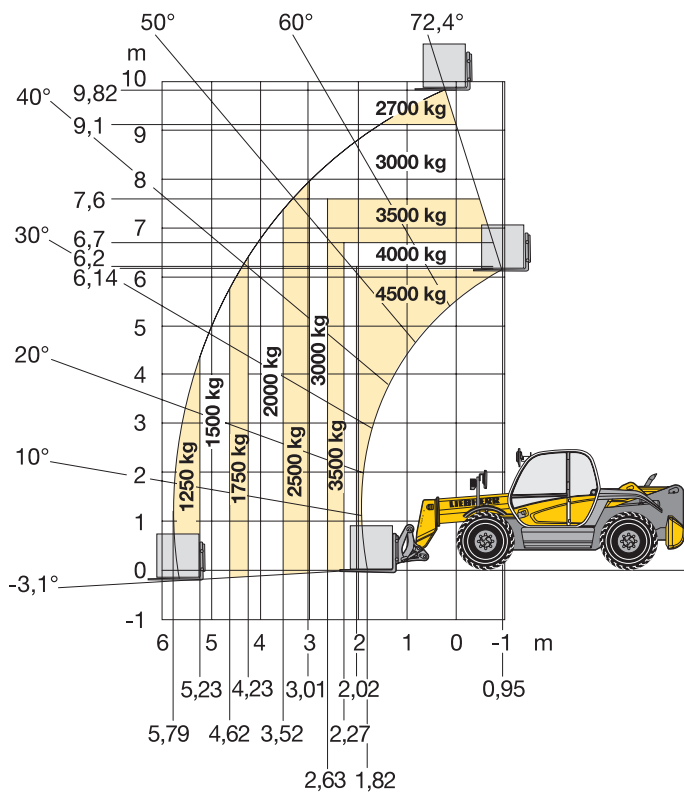
TL 435-10



Ausstattung

Gabelträger	FEMIII inkl. Zinken 100 x 50 x 1100 Form A
Bereifung	MITAS MPT 04 - 405/70-24

TL 445-10



Ausstattung

Gabelträger	FEMIII inkl. Zinken 125 x 50 x 1100 Form A
Bereifung	Michelin POWER CL 400/80-24

Technische Daten



Leistungsdaten

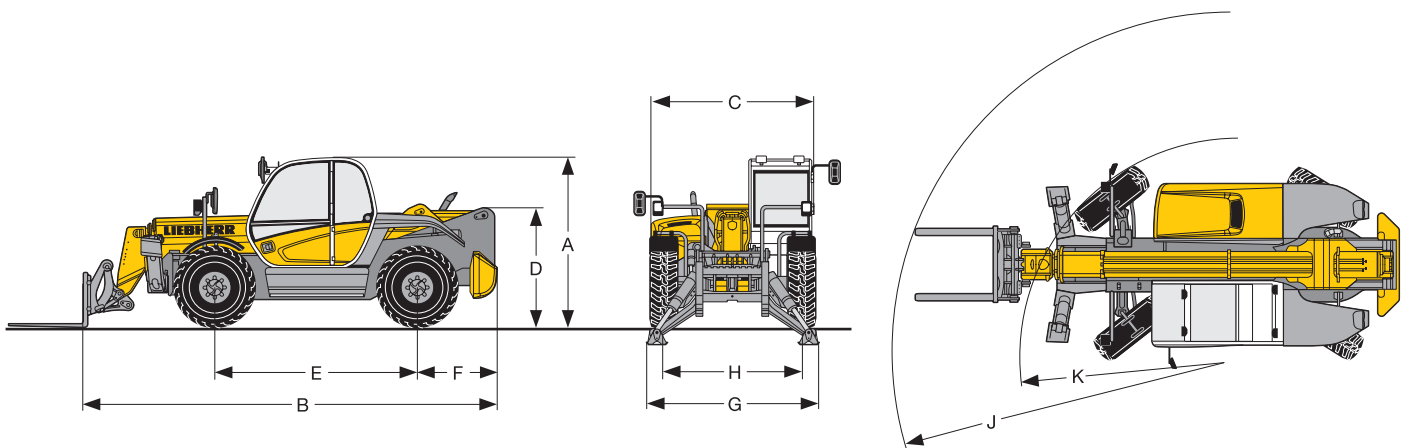
	TL 435-13	TL 442-13
Einsatzgewicht mit Standardgabel, ohne Fahrer	9.840 kg	11.100 kg
max. Traglast	3.500 kg	4.200 kg
max. Hubhöhe	13.040 mm	13.050 mm
max. Reichweite	9.110 mm	9.080 mm
max. Seitenverschub (Option) bei max. Reichweite	530 mm	530 mm



Taktzeiten

	TL 435-13	TL 442-13
Taktzeiten bei Nennlast		
Heben	13,5 sec	13,5 sec
Ausfahren	16,6 sec	18,7 sec
Einfahren	11,2 sec	12,7 sec
Einkippen	3,7 sec	3,4 sec

Abmessungen



Abmessungen

A	Gesamthöhe (ohne Rundumkennleuchte)	mm	2.395
B	Gesamtlänge bis Gabelzinkenrücken	mm	6.105
C	Gesamtbreite über Standardbereifung	mm	2.400
D	Höhe über Heck	mm	1.685
E	Achsstand	mm	2.950
F	Hecküberhang	mm	1.135
G	Breite über Abstützungen	mm	2.500
H	Spurweite	mm	1.985
J	Wenderadius über Gabelzinkenspitzen	mm	5.400
K	Wenderadius über Reifen	mm	3.720
	Bodenfreiheit (Mitte Fahrzeug)	mm	400

Ausstattung



Grundgerät

Ausleger 2teilig	(2)	•
Ausleger 3teilig mit Synchronausschub	(1)	•
Dieselmotor John Deere 84 kW		•
Frontabstützung hydraulisch	(1)	•
Hydrostatischer Lüfterantrieb		•
Kurbelgehäuse-Entlüftung mit Leckölrückführung		•
3 Lenkarten		•
Niveauregulierung		•
45%iges Selbstsperrdifferential in Vorderachse		•
Unterlegkeile		•
Zylinderstütze		•
Abschleppkupplung		+
Dieselpartikelfilter		+
Hinterachs-Pendelblockierung		+
Liebherr Bio-Ölbefüllung		+
Recyclingausführung: Abdichtung Motorraum und Hauptrahmen		+
Reversibler Lüfter		+
Sonderlackierung		+
Straßenverkehrszulassung		+



Fahrertrieb

Automatische Parkbremse		•
Fahreigenschaften einstellbar		•
Feinsteuerfunktion		•
Hydrostatischer Fahrertrieb, stufenlos		•
Inch-Bremspedal		•
20 km/h Begrenzung		+
40 km/h Speeder		+
Tempomat		+



Arbeits- hydraulik

Arbeitshydraulik deaktivierbar		•
Auslegergeschwindigkeit nahe der Kipplast verringert		•
Endlagendämpfung des Auslegerhubes		•
Feinsteuerfunktion		•
Load-Sensing Verstellpumpe		•
LUDV – Lastunabhängige Durchflussverteilung		•
Zusatzarbeitskreis 1		•
Autopower – Elektronische Motorleistungssteuerung		+
Fahrschwingungsdämpfung		+
Memoryfunktion für konstante Durchflussmenge		+
Schaufelrückführung		+
Schwimmstellung		+
Seitenverschub	(1)	+
Zusatzarbeitskreis 2		+

• = Standard

+ = Option

(1) = TL 435-13 und TL 442-13

(2) = TL 435-10 und TL 445-10

Alle Abbildungen und Daten können von der Standardausführung abweichen. Änderungen vorbehalten.



Instrumente - Anzeigen

Betriebsmodi		•
Betriebsstundenzähler		•
Lastanzeige elektronisch		•
Fahrgeschwindigkeit		•
Fahrtrichtung		•
Feinsteuerfunktion		•
Fernlicht		•
Kraftstoffvorrat		•
Kühlmitteltemperatur		•
Lenkarten		•
Niveauanzeige		•
Uhrzeit		•
Vorglühsystem – Dieselmotor		•
Zusatzarbeitskreis 1		•
Durchflussmenge konstant		+
Hubarbeitsbühnenbetrieb	(1)	+
Zusatzarbeitskreis 2		+



Kontroll- und Warnleuchten

Batterieaufladung		•
Blinkanlage		•
Dieselmotor-Störung		•
Drehzahlbegrenzung		•
Elektronische Steuerung		•
Feststellbremse		•
Gleichlauf Teleskopausleger	(1)	•
Hubkraftüberschreitung		•
Hydraulikfilter-Verschmutzung		•
Luftfilter		•
Motoröldruck		•
Notbetriebe		•
Speisedruck Hydraulikpumpe		•
Straßenfahrt		•
Überlastwarnrichtung		•
Steuerung reversibler Lüfter		+



Ausrüstungen

Schnellwechseleinrichtung mechanisch		•
Schnellwechseleinrichtung hydraulisch		+
Anhängerkupplung		+
Arbeitsbühnen nach EN 280	(1)	+
Auslegerverlängerung		+
Ballenklammern		+
Containerhaken		+
Gabelträger mit Zinken schwimmend gelagert		+
Gabelträger mit Zinken starr		+
Hydraulikanschluss Heck		+
Lasthaken		+
Ladeschaufeln mit und ohne Zähne, bzw. Unterschraubmesser		+
Leichtgutschaufel		+
4in1 Schaufel		+
Schaufel mit hydraulischem Niederhalter		+
Seitenkippschaufel		+
Seilwinde		+



Elektrische Anlage

Notaus-Taster		•
Steckdose 12 V		•
Überlastwarnrichtung abschaltbar		•
Warnblinkanlage		•
Arbeitsscheinwerfer am Ausleger		+
Arbeitsscheinwerfer hinten		+
Arbeitsscheinwerfer vorne		+
Rundumkennleuchte		+



Fahrerkabine

Ablagefach in Fahrertüre		•
Armlehne verstellbar		•
Aschenbecher		•
Außenspiegel klappbar		•
Bodenmatte		•
Dokumentenfach		•
Druckbelüftung		•
Fahrersitz mechanisch gefedert		•
Fahrtrichtungsschalter im Joystick integriert		•
Feinsteuerfunktion für Fahr- oder Arbeitshydraulik		•
Flaschenhalterung		•
Fahrertür geteilt		•
Heckscheibe kippbar		•
Hupe		•
Innenbeleuchtung		•
Intervallscheibenwisch- und waschanlage vorne		•
Kleiderhaken		•
Liebherr-Multifunktionshebel		•
Notausstieg		•
Radioeinbauvorbereitung		•
ROPS/FOPS-Kabine schallgedämmt		•
Scheibenwisch- und waschanlage hinten		•
Sicherheitsgurt		•
Sicherheitsverglasung getönt		•
Warmwasserheizung		•
Außenspiegel beheizbar		+
Fahrersitz pneumatisch gefedert		+
Feuerlöscher		+
Innenspiegel		+
Klimaanlage		+
Lenksäule 2fach verstellbar		+
Radioanlage		+
Rückfahrwarnrichtung akustisch		+
Scheibenwischer Dach		+
Schutzbelüftungsanlage		+
Schutzgitter Kabinenfrontscheibe		+
Sonnenrollo für Front- und Dachscheibe		+

Ausrüstungs- und Anbauteile fremder Fabrikate dürfen ohne Abstimmung mit Liebherr nicht ein- oder angebaut werden!

Weitere Anbaugeräte auf Anfrage erhältlich.

Die Firmengruppe Liebherr

Große Produktvielfalt

Die Firmengruppe Liebherr ist einer der weltweit größten Baumaschinenhersteller. Auch auf vielen anderen Gebieten genießen die nutzenorientierten Produkte und Dienstleistungen von Liebherr hohe Anerkennung. Dazu gehören Kühl- und Gefriergeräte, Ausrüstungen für die Luftfahrt und den Schienenverkehr, Werkzeugmaschinen sowie Krane für den maritimen Bereich.

Höchster Kundennutzen

In allen Produktbereichen werden komplette Modellreihen mit vielen Ausstattungsvarianten angeboten. Mit ihrer technischen Reife und anerkannten Qualität bieten Liebherr-Produkte in der praktischen Anwendung ein Höchstmaß an Nutzen.

Technologische Kompetenz

Um dem hohen Anspruch an die Qualität seiner Produkte gerecht zu werden, legt Liebherr großen Wert darauf, Kernkompetenzen selbst zu beherrschen. Deshalb kommen wichtige Baugruppen aus eigener Entwicklung und Fertigung, zum Beispiel die gesamte Antriebs- und Steuerungstechnik für Baumaschinen.

Global und unabhängig

Das Familienunternehmen Liebherr wurde im Jahr 1949 von Hans Liebherr gegründet. Inzwischen ist das Unternehmen zu einer Firmengruppe mit rund 32.000 Beschäftigten in mehr als 100 Gesellschaften auf allen Kontinenten angewachsen. Dachgesellschaft der Firmengruppe ist die Liebherr-International AG in Bulle, Schweiz, deren Inhaber ausschließlich Mitglieder der Familie Liebherr sind.

www.liebherr.com



Printed in Germany by Geiselmann RG-BK-RP LWT/VM 11001708-1.5-03.10_de

Liebherr-Werk Telfs GmbH

Hans Liebherr-Straße 35, A-6410 Telfs

☎ +43 50809 6-100, Fax +43 50809 6-7772

www.liebherr.com, E-Mail: lwt.marketing@liebherr.com