

# Telehandler



	TH63	TH82	TH83
Tragfähigkeit	3000 kg	4000 kg	4000 kg
Maximale Hubhöhe	12,50 m	7,60 m	12,50 m
Maximale Reichweite	8,10 m	4,10 m	8,10 m
Einsatzgewicht	8900 kg	7640 kg	10 130 kg



# Caterpillar® Telehandler

*Universell einsetzbare Maschinen mit stabiler Konstruktion und hohem Leistungsvermögen.*

## Robuste Bauweise

- Konzipiert für lange Nutzungsdauer in schweren Einsätzen
- Ausleger in HD-Bauweise für starke Beanspruchung
- Exklusive Cat XT-3-Hochdruck-Hydraulikschläuche
- Schlaucharmaturen mit zuverlässiger O-Ringabdichtung
- Gekapselte, ölgekühlte Bremsen mit minimalem Verschleiß
- Fahrerkabine mit Überroll- und Steinschlagschutz (ROPS/FOPS)

## Bewährter Antriebstrang

- Durchzugstarker Caterpillar Dieselmotor 3054 T mit Abgasturboaufladung
- Lastschaltgetriebe mit drei Vorwärts- und drei Rückwärtsgängen
- Permanenter Allradantrieb
- Lenk-Antriebsachsen mit Planetengetrieben
- Sperrdifferenzial in der Vorderachse
- Große Bodenfreiheit für Geländeeinsätze
- Mechanische Kraftübertragung

## Vorbildliche Sichtverhältnisse

- Tief liegender Ausleger für unversperrte Sicht nach rechts und hinten
- Eng anliegende Radabdeckungen und abgeschrägte Motorhaube **Seite 4**

*Cat® Telehandler zeichnen sich durch große Zuverlässigkeit und Robustheit aus. Daher bieten sie exzellente Voraussetzungen für hohe Verfügbarkeit im rauen Betriebsalltag.*



### Komfortable Fahrerkabine

- Vollhydraulische Bremse und Lenkung mit niedriger Betätigungskraft
- Lenksäulenverstellung
- Gefederter, verstellbarer Sitz mit Automatik-Sicherheitsgurt
- Schwingungs- und schalldämmende Kabinenaufhängung
- Leichtgängige, feinfühlige Einhebel-Hydrauliksteuerung **Seite 6**

### Beeindruckende Wendigkeit

- Drei Lenkungsarten
- Kleiner Wenderadius
- Kompakte Außenmaße für Einsätze auf engstem Raum
- Doppelt wirkende Lenkzylinder mit geschützter Anordnung über den Achsen
- Pendelnd aufgehängte Hinterachse und Sperrdifferential in der Vorderachse für maximalen Vortrieb auf morastigen Böden

### Herausragende Vielseitigkeit

- Hydraulisch betätigte Schnellwechseleinrichtung zum raschen Austausch von unterschiedlichen Arbeitsgeräten
- Serienmäßige Zusatzhydraulik für hydraulische Anbaugeräte
- Großer Drehwinkel des Auslegerkopfes für ausgezeichnete Ladeigenschaften
- Zahlreiche Anbaugeräte für unterschiedlichste Aufgabenstellungen **Seite 8**





## Vorbildliche Sichtverhältnisse

*Gute Rundumsicht für maximale Sicherheit und Produktivität.*



### Flaches Auslegerprofil

Aufgrund des flachen Auslegerprofils können Lasten mit tief abgesenktem Ausleger transportiert werden, sodass sich die Sicht nach vorn und rechts erheblich verbessert.

Weil die flexiblen Radabdeckungen unmittelbar über den Reifen liegen und mit den Rädern einschlagen, kann der Fahrer die Radstellung und folglich auch die Position der Maschine beim Rangieren besser einschätzen und jeden verfügbaren Zentimeter nutzen. Die vordere Außenseite der Motorhaube ist stark abgeschrägt, sodass sich ein sehr kleiner Totwinkel in diesem Sichtbereich ergibt.

### Unversperrte Rundumsicht

Aus der ergonomisch gestalteten Kabine hat der Fahrer einen unbehinderten Blick auf die gesamte Maschinenumgebung.

Im gefederten, verstellbaren Sitz findet jeder Fahrer eine bequeme Position für ermüdungsarmes Arbeiten.



# Zeitgemäße Hydraulik

Feinfühlig Steuerung und spontanes Ansprechverhalten erlauben ein produktives Arbeiten.

## Präzise Steuerung

Mit der feinfühlig steuerbaren Load-Sensing-Hydraulik kann der Fahrer die Last exakt platzieren.

## Geregelte Hydropumpe

Die leistungsgeregelte Axialkolben-Verstellpumpe passt den Förderstrom ständig an wechselnde Betriebs-situationen an. Dadurch steht bei starker Beanspruchung der Hydraulik immer die maximale Leistung bereit, während die Pumpe bei geringer Last abgeregelt wird, um Kraftstoff zu sparen.

## Automatischer Lastausgleich

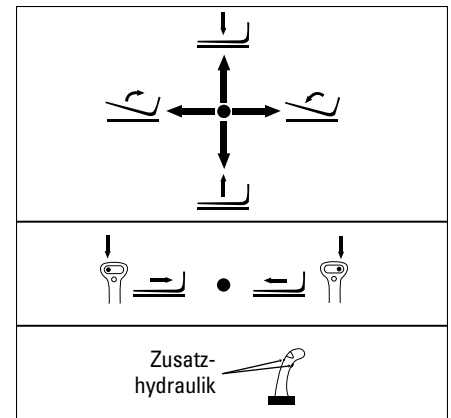
Die Wegeventile sind mit einer Druck-Strom-Regelung ausgerüstet, die für lastdruckabhängigen Volumenstrom und proportionale Durchflussverteilung sorgt. Dieses System bietet nicht nur eine besonders feinfühlig Bedienung, sondern ermöglicht auch die Mehrfach-ansteuerung von Hydraulikfunktionen.



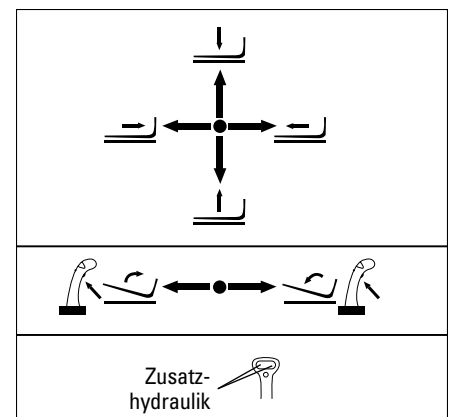
## Komfortable Einhebelbedienung

Alle Funktionen der Ausleger- und Zusatzhydraulikkreise werden mit einem einzigen Hebel angesteuert.

Infolge der hydraulischen Vorsteuerung konnten Hauptsteuerblock und andere Hydraulikkomponenten in größerem Abstand zur Kabine angeordnet werden, um den Fahrer weitgehend vor Lärm und Hitze zu schützen.



Steuerung (Maschine mit Ladeschaufel)

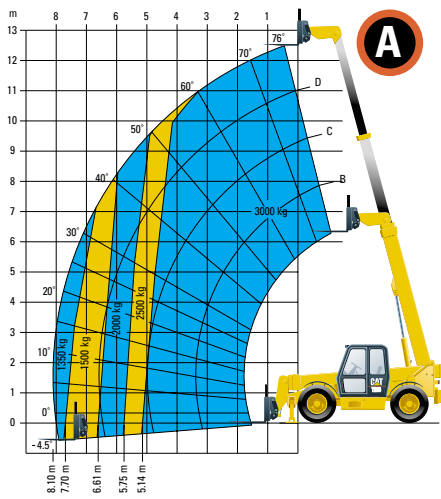


Steuerung (Maschine mit Palettengabeln)



# Fahrerkabine

Von Grund auf für hohen Komfort und leichte Bedienbarkeit konstruiert.



**A**

## Traglastkurven

Im direkten Sichtfeld des Fahrers befindet sich ein Hinweisschild mit den Traglastkurven der Maschine. Aus den Kurven ist die zulässige Traglast bei einer bestimmten Auslage deutlich zu erkennen.



**A**

**B**



**B**

## Lastschaltgetriebe

Alle Cat Telehandler werden serienmäßig mit Lastschaltgetriebe geliefert. Zum Schalten der Gänge und Fahrtrichtungen dient ein Drehgriff an der Lenksäule.



## Betriebs- und Wartungshandbuch

Ein wasserdichtes Dokumentenfach hinter dem Fahrersitz nimmt das Betriebs- und Wartungshandbuch sowie andere Maschinenunterlagen auf.



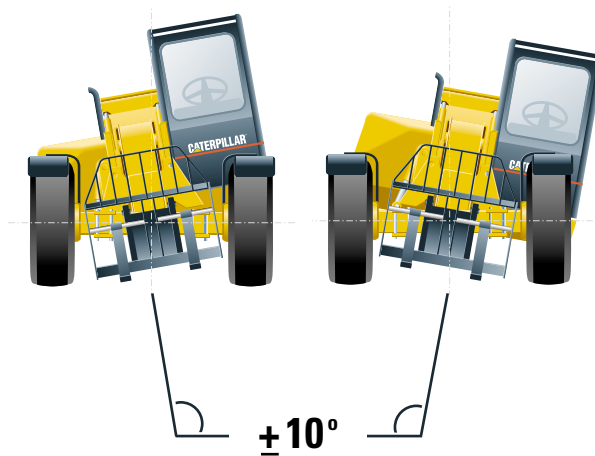
## Fahrersitz

Der ergonomisch ausgepolsterte Sitz mit Federung und Textilbezug bietet ausgezeichneten Komfort bei Einsätzen auf holprigem Untergrund.



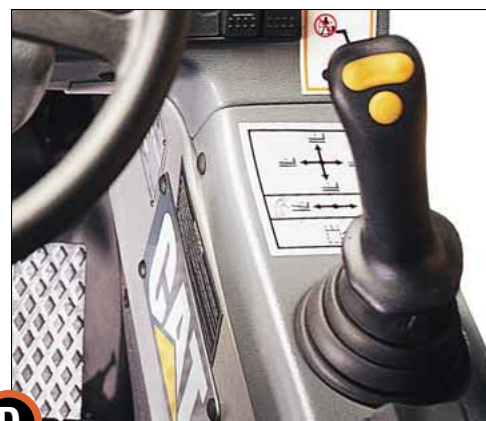
### Nivelliereinrichtung

Mit einem Dreiwege-Wippschalter auf der Steuerhebelkonsole kann der Telehandler in unebenem Gelände nivelliert werden. Der Verstellwinkel beträgt 10° nach jeder Seite.



### Anzeigeeinstrumente

Auf der rechten Seite der Instrumententafel sind vier übersichtliche Anzeigen für Betriebsstunden, Kraftstoffvorrat, Kühlmittel- und Getriebeöltemperatur zusammengefasst.



### Steuerhebel

Sämtliche Ausleger- und Zusatzhydraulikfunktionen werden mit einem einzigen, griffig geformten Hebel auf der rechten Konsole gesteuert.



## Vielseitigkeit

*Diverse Arbeitsgeräte ermöglichen einen universellen Maschineneinsatz.*



### Einsatzvielfalt

Cat Telehandler sind konstruktiv für einen breiten Anwendungsbereich ausgelegt. Hydraulischer Schnellwechsler, flaches Auslegerprofil und praktische Drehvorrichtung verhelfen den Maschinen zu beeindruckender Vielseitigkeit. Den raschen Austausch der Arbeitsgeräte kann der Fahrer vornehmen, ohne die Kabine zu verlassen. Die Drehvorrichtung ist besonders nützlich, wenn der Telehandler bei Ladearbeiten benutzt wird.

### Hydraulische Schnellwechseleinrichtung

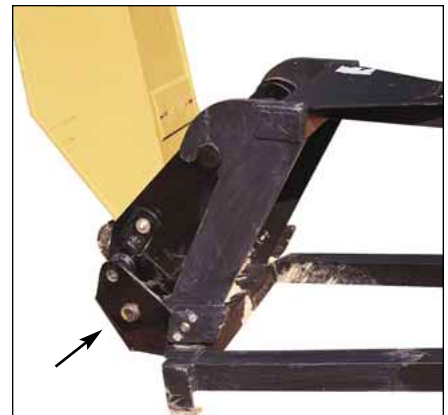
Alle Caterpillar Telehandler sind ab Werk mit einem hydraulischen Schnellwechsler am Auslegerkopf ausgerüstet. Dadurch können unterschiedlichste Arbeitsgeräte mit der Maschine gekuppelt werden. Für hydraulisch angetriebene Geräte steht der serienmäßige Zusatzhydraulikkreis zur Verfügung. Die Arbeitsgeräte werden mit den oberen SWE-Haken aufgenommen und dann mit den beiden unteren Bolzen hydraulisch verriegelt.



Schnellwechsler in das aufzunehmende Arbeitsgerät einführen



Schnellwechsler nach hinten neigen



Verriegelungsbolzen einfahren



# Arbeitsausrüstung

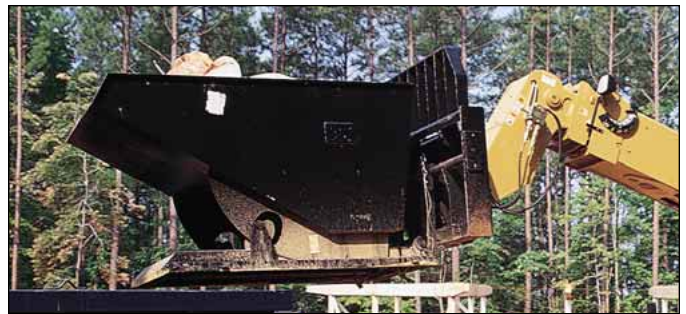
Ein umfangreiches Programm von Arbeitsgeräten – speziell konzipiert für Telehandler.

## Arbeitsgeräte

Zum Lieferprogramm gehören diverse Arbeitsgeräte, die speziell für den Einsatz an Telehandlern entwickelt wurden. Verschiedene Gabelträger und Gabelzinken erleichtern das Aufnehmen und Absetzen von Lasten. Darüber hinaus sind etliche Schaufeln und hydraulische Anbaugeräte erhältlich.

Das breit gefächerte Arbeitsgeräte-Angebot verhilft den Cat Telehandlern zu beeindruckender Vielseitigkeit:

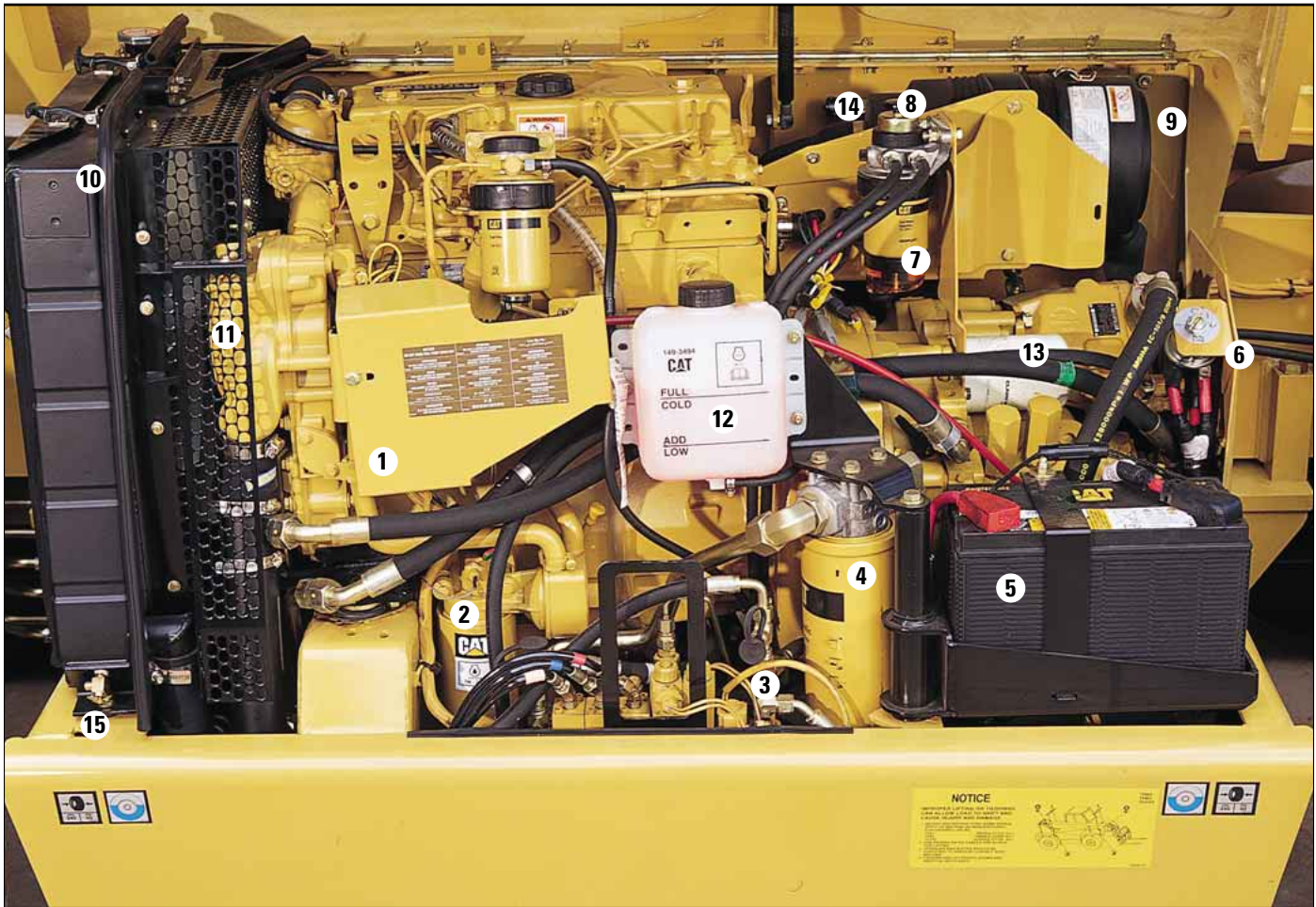
- Standardschaufel (1,0 m<sup>3</sup>)
- Greiferschaufel (0,85 m<sup>3</sup>)
- Leichtgutschaufel (2,0/2,5/3,0 m<sup>3</sup>)
- Umschlagschaufel (1,5 m<sup>3</sup>)
- Kombischaufel (1,0 m<sup>3</sup>)
- Starre Gabelträger
- Drehbare Gabelträger
- Steingabeln
- Palettengabeln
- Lasthaken
- Selbstentleerender Schüttkübel
- Kranausleger
- Ballenklammer
- Dunggabeln
- Dunggabeln mit Greifer
- Dunggabeln mit Greifer und Abschieber
- Arbeitsplattform





## Servicefreundlichkeit

Verbesserter Zugang und geringere Wartungsanforderungen reduzieren den Zeitaufwand.



### Servicefreundlichkeit

Die Betriebskosten einer Maschine werden maßgeblich vom erforderlichen Wartungsaufwand beeinflusst. Daher sind Cat Telehandler so konstruiert, dass man alle Wartungsstellen und Hauptkomponenten leicht vom Boden aus erreichen kann.

- |  |   |
|--|---|
| <b>1</b> Einspritzpumpen-Schutzvorrichtung         | <b>10</b> Kühlerabriebschutz            |
| <b>2</b> Motorölfilter                             | <b>11</b> Lüfterschutzgitter            |
| <b>3</b> Hydraulikdruckmessanschlüsse              | <b>12</b> Kühlmittel-Ausgleichsbehälter |
| <b>4</b> Hydraulikölfilter (5 µm)                  | <b>13</b> Getriebefilter                |
| <b>5</b> Starterbatterie (Zusatzbatterie optional) | <b>14</b> Luftfilter-Wartungsanzeiger   |
| <b>6</b> Batterie Hauptschalter (optional)         | <b>15</b> Kühlmittel-Ablassschraube     |
| <b>7</b> Kraftstoff-Wasserabscheider               |   |
| <b>8</b> Handförderpumpe                           |   |
| <b>9</b> Luftfilter                                |   |



## Cat 5-Sterne-Kundenservice

Wie bei allen Caterpillar Produkten, steht auch hinter den Telehändlern die weltweite Organisation der Cat Händler.



### **Kompetente Rundum-Betreuung.**

Der Cat 5-Sterne-Kundenservice beginnt bei Ihrem ersten Kontakt mit dem örtlichen Caterpillar-Händler und setzt sich fort über die gesamte Nutzungsdauer Ihrer Cat Produkte.

### **Enge Partnerschaft.**

Unter dem Cat 5-Sterne-Kundenservice ist eine Partnerschaft zwischen Ihnen und dem Cat Händler zu verstehen, deren Zielsetzung in einer optimalen Kundenzufriedenheit besteht. Der 5-Sterne-Kundenservice umfasst alle Produkte und Dienstleistungen, aber auch alle Mitarbeiter des Caterpillar Händlers, die Ihnen jederzeit verlässlich mit Rat und Tat zur Seite stehen.

**Schlüssiges Konzept.** Zum 5-Sterne-Kundenservice gehört ein breit gefächertes Spektrum von Dienstleistungen, die Ihnen den entscheidenden Vorsprung gegenüber Ihren Wettbewerbern sichern.

### **Maschinen-Management-Service.**

In diesem Segment bietet der 5-Sterne-Kundenservice die Grundlagen dafür, dass Sie Entscheidungen nicht nach Gefühl, sondern anhand klarer Fakten treffen können und auf diese Weise die maximal mögliche Profitabilität erreichen. Der Cat Händler berät Sie unter Berücksichtigung aller Aspekte, die mit der Vorhaltung und dem Betrieb Ihrer Maschinen zusammenhängen. Die Unterstützung reicht von Maschinenauswahl und Maschinenkauf über maßgeschneiderte Finanzierungs- und Mietangebote bis zur Kalkulation der voraussichtlichen Vorhalte- und Betriebskosten.

**Systematischer Service.** Regelmäßige und sorgfältige Wartung ist ein maßgeblicher Schritt zu höchster Zuverlässigkeit und Produktivität Ihrer Maschinen. Was kann Ihnen daher gelegener kommen, als von dieser ausgeklügelten Systemwartung in vollem Umfang zu profitieren?

**Vorbeugender Service.** Mit Hilfe der vorbeugenden Instandhaltung können Schäden bereits in der Entstehungsphase erkannt werden, sodass sich kostspielige Folgeschäden sowie Maschinenausfälle weitgehend vermeiden lassen.

**Reparatur-Service.** Es gibt verschiedene Methoden, die normale Nutzungsdauer aller Komponenten der Cat Maschinen zu verlängern. Preisgünstige Überholungen mit diversen Reparaturvarianten und originalen Cat Ersatzteilen senken unter dem Strich Ihre Betriebskosten. Der Cat Händler sagt Ihnen im Detail, welche Methode im Einzelfall für Sie die optimale Lösung ist.

**Prompte Ersatzteilversorgung.** Die meisten Teile sind direkt ab Händlerlager lieferbar. Ansonsten erfolgt die Beschaffung innerhalb kürzester Zeit über das weltweit verknüpfte Caterpillar Logistiknetz, auf das jeder Händler direkten, computergestützten Zugriff hat.

# Dieselmotor

Caterpillar Vierzylinder-Viertaktmotor 3054 T mit Turbolader.

Nennleistung bei 2200/min	kW	PS
ISO 9249	75	102
80/1269/EWG	75	102

Höchst Drehmoment  
bei 1600/min 375 Nm

## Abmessungen

Bohrung	100 mm
Hub	127 mm
Hubraum	4,0 l

## Leistungsmessbedingungen

- Die angegebenen Motorleistungen wurden am Schwungrad gemessen. Bei der Leistungsmessung ist der Motor mit Lüfter, Luftfilter, Schalldämpfer und Drehstromgenerator ausgerüstet.

## Abgasemissionen

Die derzeit gültigen EU-Emissionsgrenzwerte werden eingehalten.

## Besonderheiten

- Direkteinspritzsystem mit Verteilerpumpe und nachstellfreien Düsen
- Gusseisenblock mit weit heruntergezogenem Kurbelgehäuse und internen Versteifungen
- Auswechselbare Ventilführungen und -sitze

- Groß dimensionierte, gehärtete Kurbelwelle aus Chrommolybdänstahl
- Dreiring-Kolben mit permanenter Kühlung durch Ölspritzdüsen
- Schrägverzahnte, ruhig laufende Stirnräder
- Handförderpumpe und Kraftstoff-Wasserabscheider
- Wasserpumpe mit Zahnradantrieb
- 12-Volt-Bordnetz mit wartungsfreier Starterbatterie (Kälteprüfstrom 950 A) und Drehstromgenerator (55 A)
- Vorglühanlage
- Luftfilter mit Haupt- und Sicherheitspatronen und Wartungsanzeiger
- Senkrecht angeordneter Schalldämpfer

# Hydraulik

	TH63, TH82, TH83
Max. Betriebsdruck (Arbeitshydraulik)	250 bar
Max. Pumpenförderstrom (Arbeitshydraulik)	105 l/min
Standbydruck	31 bar
Max. Betriebsdruck (Lenkhydraulik)	175 bar
Max. Bremsservodruck	25–28 bar
Max. Betriebsdruck (Zusatzhydraulik)	124 bar
Max. Pumpenförderstrom (Zusatzhydraulik)	71 l/min

## Besonderheiten

- Einhebel-Auslegersteuerung mit hydraulischer Vorsteuerung
- Axialkolben-Verstellpumpe mit lastdruckunabhängiger Volumenstromsteuerung
- Wegeventile mit Druck-Stromregelung
- Cat XT-3-Hochdruckschläuche
- O-Ring-Flanschmaturen
- Hartverchromte Kolbenstangen
- Anschraubbarer Hauptstrom-Wechselfilter (Filterfeinheit 5 µm)
- Separate Zusatzhydraulikspeisung

# Instrumentierung

Übersichtliche Anzeigeelemente.

## Besonderheiten

- Anzeigen für Kraftstoffvorrat, Kühlmittel- und Getriebeöltemperatur
- Kontrollleuchten für Motoröl Druck, Batterieladung und Lenkungsart
- Betriebsstundenzähler

# Sicherheitsvorrichtungen

- Steinschlagschutz (FOPS) gemäß ISO 3449:1992 (Erdbaumaschinen)
- Überrollschutzaufbau (ROPS) gemäß ISO 3471-1:1986 (Erdbaumaschinen)

# Fahrerkabine

## Besonderheiten

- Ausgezeichnete Rundumsicht
- Schwingungs- und schalldämmende Aufhängung
- Verstellbarer Schwingsitz mit Armlehne
- Lenksäulenverstellung
- Tief angeordnete Trittstufe mit rutschhemmender Kante, zwei Griffstangen für sicheres Auf- und Absteigen
- Ergonomische, leichtgängige Bedienelemente
- Rückspiegel
- Automatik-Sicherheitsgurt



## Achsen

Lenk-Antriebsachsen mit außen liegenden Planetengetrieben.

### TH63, TH82, TH83

Übersetzung Differenzial	4,4
Übersetzung Nabengetriebze	5,3
Übersetzung gesamt	23,1

### Besonderheiten

- Hinterachse mit Pendelaufhängung
- Vorderachse mit Sperrdifferenzial
- Kompakte Differenziale mit vier Ausgleichsrädern
- Geschützt über den Achsen angeordnete, doppelt wirkende Lenkzylinder
- Permanenter Allradantrieb

## Bremsen

Gekapselte, ölgeschmierte Lamellenbremsen in beiden Achsen.

### Besonderheiten

- Hydraulische Betriebsbremse
- Vorderradbremse mit Feststellfunktion (manuelle Betätigung)
- Abschaltbare Getriebeneutralisierung

## Füllmengen

Liter

### TH63, TH82, TH83

Kraftstofftank (Füllung 90%)	120
Hydrauliktank	150

## Getriebe

Lastschaltgetriebe 4V/3R.

	TH63 km/h	TH82 km/h	TH83 km/h
<b>Vorwärts</b>			
1	6	6	6
2	11	11	11
3	22	22	22
<b>Rückwärts</b>			
1	6	6	6
2	11	11	11
3	22	22	22

### Besonderheiten

- Robustes Gegenwellengetriebe
- Einstufiger Drehmomentwandler (Durchmesser 280 mm, Wandlungsverhältnis 2,2:1 bei Festbremsdrehzahl)
- Einhebelschaltung mit Drehgriff an der Lenksäule
- Gesteuerter Kupplungsdruckaufbau für weiche Gangwechsel
- Rückfahr-Warkeinrichtung
- Sicherheitsstartsperrung bei eingelegtem Gang

## Ausleger

(ungefähre Taktzeiten)

	TH63	TH82	TH83
Heben (s)	13	10	13
Senken (s)	10	7	10
Ausfahren (s)	15	8	15
Einfahren (s)	12	9	12
Heben/Ausfahren (s)	28	19	28
Senken/Einfahren (s)	16	11	16
Max. Neigewinkel Schnellwechsler	140°	140°	140°

### Besonderheiten

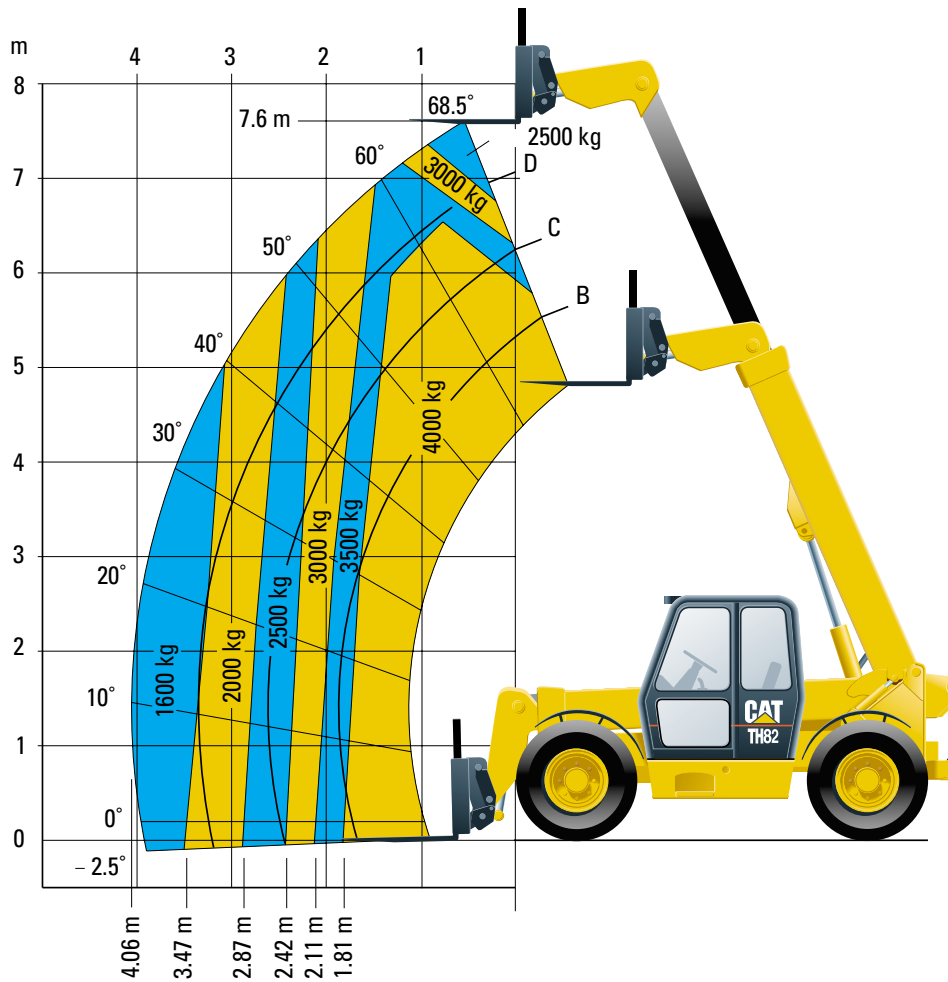
- Nachstellbare, verschleißarme Kunststoff-Teleskopführungen
- Leitungsbruchventile an allen lasttragenden Zylindern
- Neigewinkelautomatik für den Schnellwechsler (gewählter Neigewinkel wird über den gesamten Hubweg beibehalten)

## Räder und Reifen

Vier gleich große Räder und Reifen.

	TH63	TH82	TH83
Standardausrüstung	15.5-25, 12PR 15.5 R 25 XTLA	15.5-25, 12PR 15.5 R 25 XTLA	15.5 R 25 XHA
Sonderausrüstung	15.5 R 25 XHA	15.5 R 25 XHA	

# Traglastkurven TH82



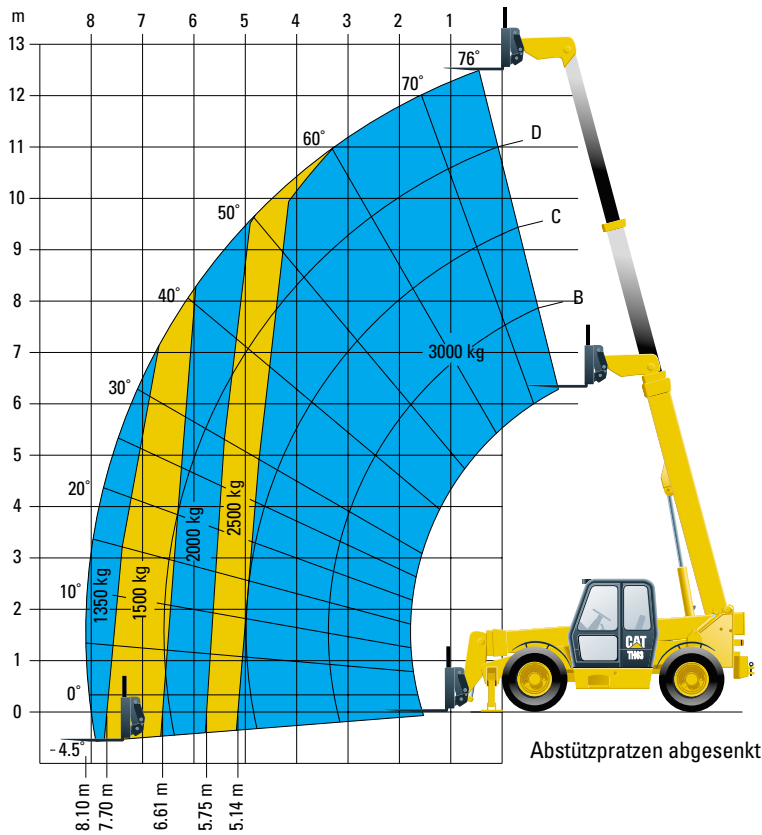
## Betriebsdaten

Maximale Tragfähigkeit	4000 kg
Maximale Hubhöhe	7,6 m
Maximale Tragfähigkeit bei max. Hubhöhe	2500 kg
Maximale Reichweite	4,1 m
Maximale Tragfähigkeit bei max. Reichweite	1600 kg

Die obigen Daten gelten für Maschinen mit starrem Gabelträger 1,22 m und sind abhängig von der verwendeten Arbeitsausrüstung.



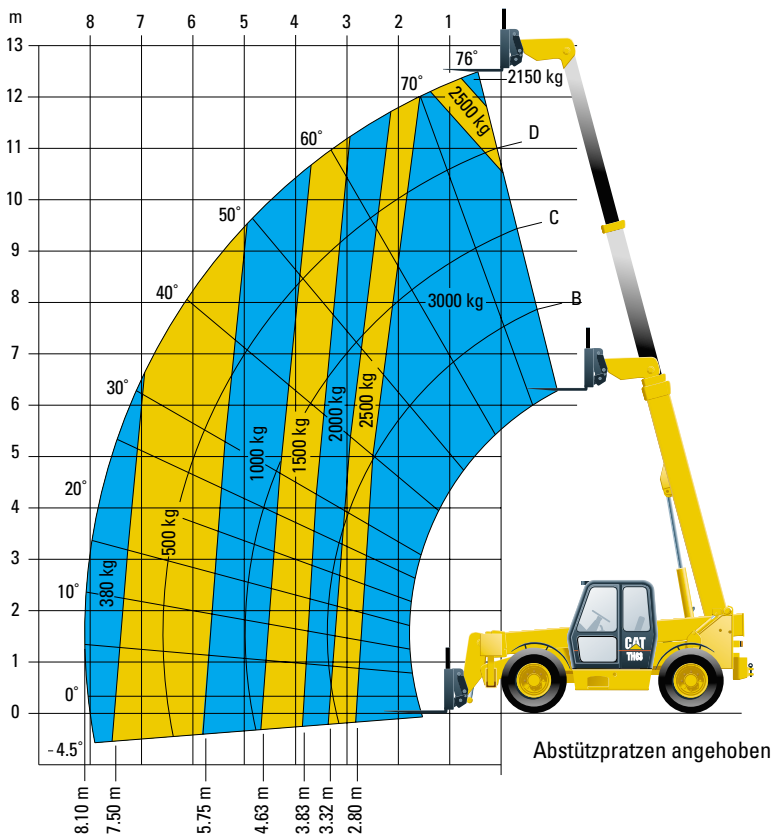
# Traglastkurven TH63



## Betriebsdaten

Maximale Tragfähigkeit	3000 kg
Maximale Hubhöhe	12,5 m
Maximale Tragfähigkeit bei max. Hubhöhe	3000 kg
Maximale Reichweite	8,1 m
Maximale Tragfähigkeit bei max. Reichweite	1350 kg

Die obigen Daten gelten für Maschinen mit starrem Gabelträger 1,22 m und sind abhängig von der verwendeten Arbeitsausrüstung.

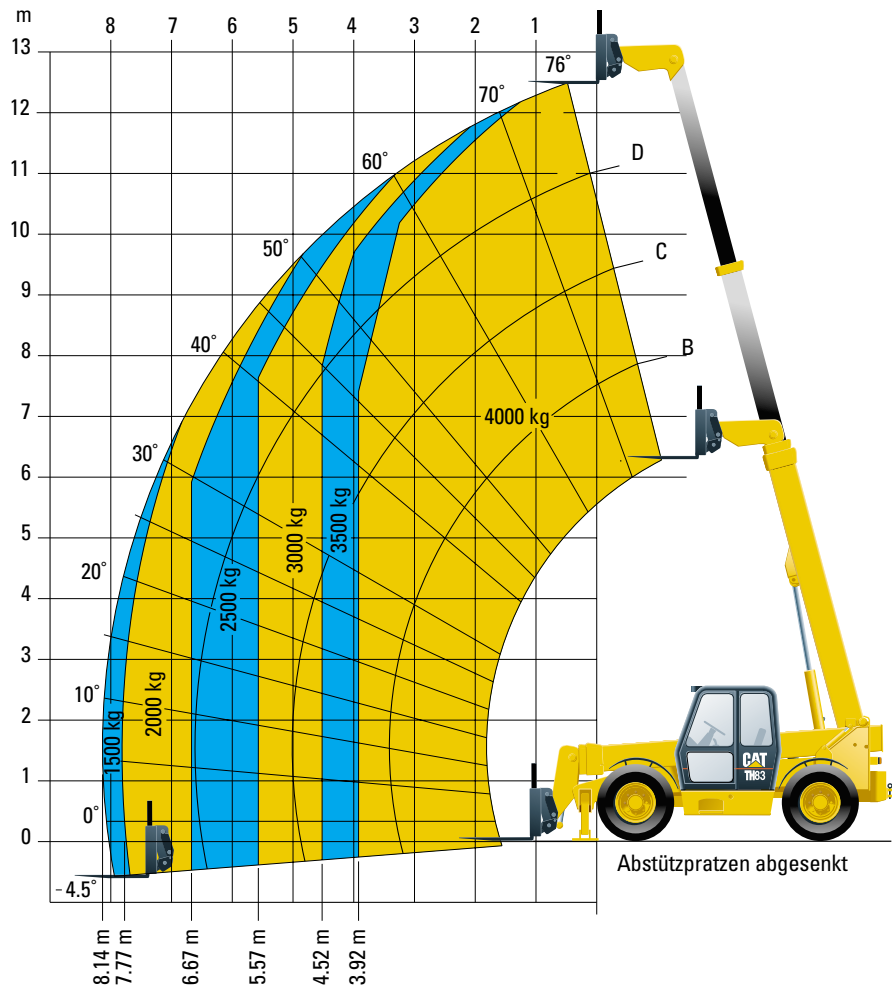


## Betriebsdaten

Maximale Tragfähigkeit	3000 kg
Maximale Hubhöhe	12,5 m
Maximale Tragfähigkeit bei max. Hubhöhe	2150 kg
Maximale Reichweite	8,1 m
Maximale Tragfähigkeit bei max. Reichweite	380 kg

Die obigen Daten gelten für Maschinen mit starrem Gabelträger 1,22 m und sind abhängig von der verwendeten Arbeitsausrüstung.

# Traglastkurven TH83

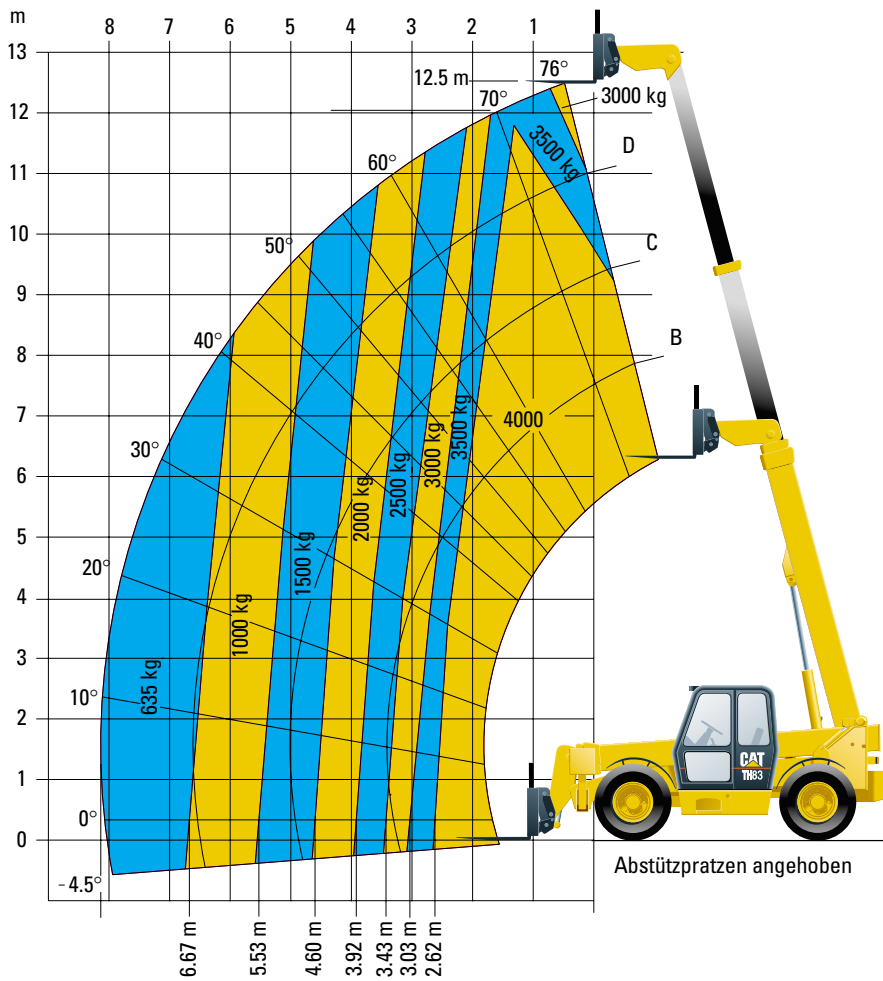


## Betriebsdaten

Maximale Tragfähigkeit	4000 kg
Maximale Hubhöhe	12,5 m
Maximale Tragfähigkeit bei max. Hubhöhe	4000 kg
Maximale Reichweite	8,1 m
Maximale Tragfähigkeit bei max. Reichweite	1500 kg

Die obigen Daten gelten für Maschinen mit starrem Gabelträger 1,22 m und sind abhängig von der verwendeten Arbeitsausrüstung.



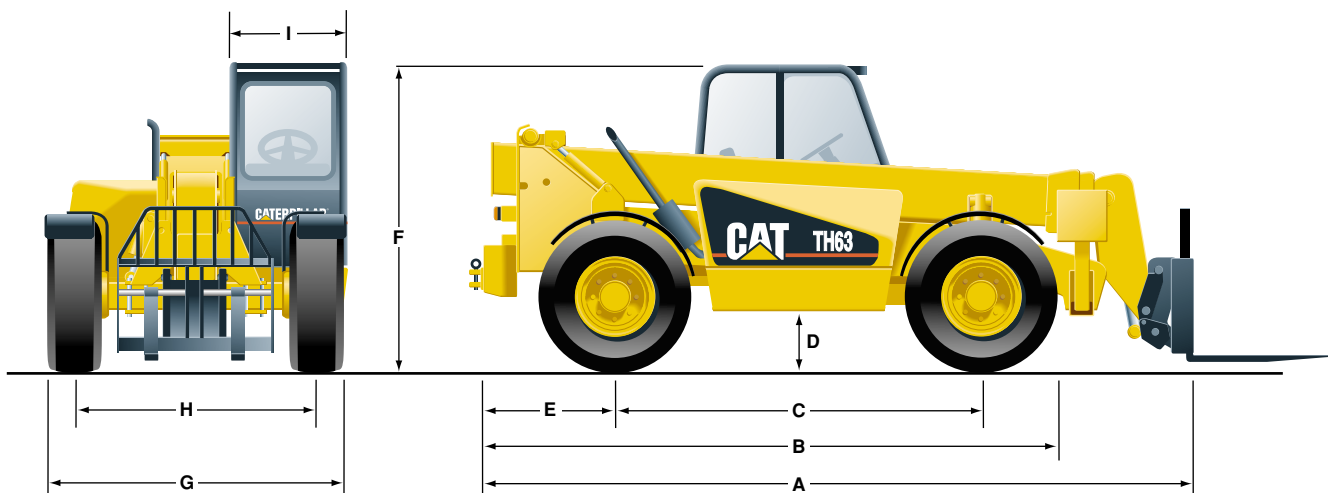


### Betriebsdaten

Maximale Tragfähigkeit	4000 kg
Maximale Hubhöhe	12,5 m
Maximale Tragfähigkeit bei max. Hubhöhe	2160 kg
Maximale Reichweite	8,1 m
Maximale Tragfähigkeit bei max. Reichweite	700 kg

Die obigen Daten gelten für Maschinen mit starrem Gabelträger 1,22 m und sind abhängig von der verwendeten Arbeitsausrüstung.

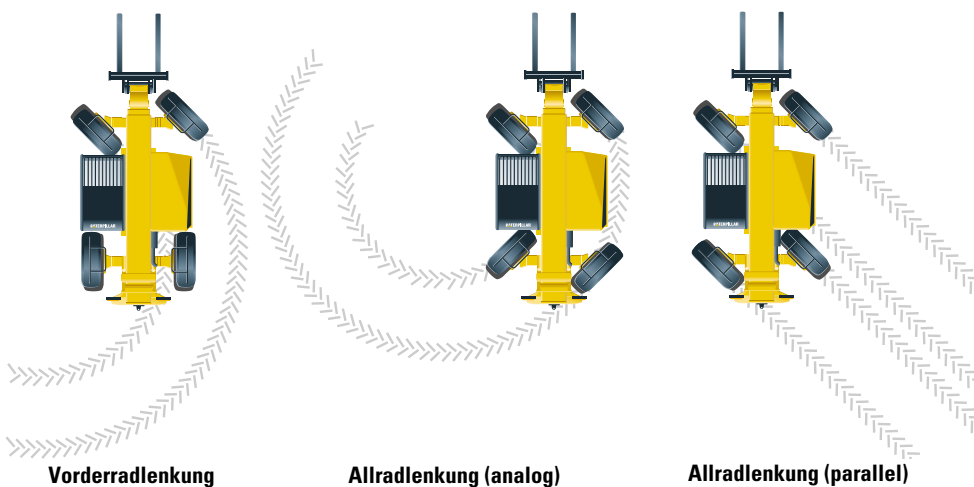
# Abmessungen und Gewichte



	TH63	TH82	TH83
<b>A</b> Länge über Gabelträger	5835 mm	4915 mm	5835 mm
<b>B</b> Länge über Vorderräder	4685 mm	4375 mm	4660 mm
<b>C</b> Radstand	2975 mm	2975 mm	2975 mm
<b>D</b> Bodenfreiheit	435 mm	435 mm	495 mm
<b>E</b> Hecküberhang	1085 mm	770 mm	1060 mm
<b>F</b> Höhe	2425 mm	2425 mm	2490 mm
<b>G</b> Breite	2440 mm	2440 mm	2440 mm
<b>H</b> Spurweite	2040 mm	2040 mm	2095 mm
<b>I</b> Kabinenbreite	955 mm	955 mm	955 mm
Leergewicht	8900 kg	7640 kg	10 130 kg

# Lenkung

	TH63	TH82	TH83
Wenderadius über Reifen	3,80 m	3,80 m	3,80 m



### Besonderheiten

- Drei Lenkungsarten
  - Allradlenkung (analog)
  - Vorderradlenkung
  - Allradlenkung (parallel)
- Kleiner Wenderadius
- Lenkungsarten-Wahlschalter und -Kontrollleuchte in der Instrumententafel



## Standardausrüstung

Die Standardausrüstung kann je nach Auslieferungsland unterschiedlich sein. Genaue Informationen erhalten Sie bei Ihrem Caterpillar Händler.

---

Allradantrieb, permanent	Filter (Motoröl, Getriebeöl, Hydrauliköl, Kraftstoff)	Radabdeckungen (4)
Arbeitsscheinwerfer (2x Ausleger)	Frostschutz (bis -30°)	Reifen (siehe Seite 13)
Axialkolben-Verstellpumpe mit lastdruckunabhängiger Volumenstromsteuerung	Gegengewicht, hinten	Rückfahr-Warneinrichtung
Batterien (12 V, Kälteprüfstrom 950 A, wartungsfrei)	Getriebeneutralisierung, abschaltbar	Rückspiegel, links/rechts
Bodenmatte	Getriebeölkühler	Schnellwechseleinrichtung, hydraulisch
Cat Dieselmotor 3054 T	Hochglanz-Polyurethan-Lackierung	Schwingsitz mit Textilbezug, Armlehne und Automatik-Sicherheitsgurt
Drehmomentwandler	Instrumententafel mit beleuchteten Schaltern, Kontrollleuchten	Sperrdifferenzial (Vorderachse)
Drehstromgenerator, 12 V/55 A	(Batterieladung, Motoröldruck, Fernlicht, Lenkungsarten) und	Start-Stopp-Schlüsselschalter mit Startwiederhol Sperre
Einhebel-Hydrauliksteuerung mit hydraulischer Vorsteuerung	Anzeigen (Kühlmittel-, Getriebeöl- temperatur, Kraftstoffvorrat, Betriebsstunden)	Trockenluftfilter mit Haupt- und Sicherheitspatrone und Wartungsanzeiger
Fahrerkabine (druckdicht) mit	Kraftstoff-Wasserabscheider	Vorglühanlage
Überrollschutzaufbau und	Lamellenbremsen, gekapselt/ölgekühlt/- hydraulisch betätigt	Warnhorn
Steinschlagschutz (ROPS/FOPS), zweistufiger Frontscheiben- Wischwaschanlage, zweistufigem	Lastschaltgetriebe (3V/3R)	Zurrösen
Heizungsgebläse, Verbund- Sicherheitsglas (Front-/Dachfenster), Heckschiebefenster und Colorglas	Lenkung, hydraulisch (mit drei Lenkungsarten)	Zusatzhydraulik (Leitungen bis Auslegerkopf)
	Motorhaube, hochklappbar/- verschießbar	

## Sonderausrüstung

Die Sonderausrüstung kann je nach Auslieferungsland unterschiedlich sein. Genaue Angaben erhalten Sie von Ihrem Caterpillar Händler.

---

Beleuchtungssatz (StVZO)	Arbeitsausrüstung (siehe Seite 9)
Radio	
Reifen (siehe Seite 13)	
Rundum-Kennleuchte mit Magnethalterung	
Schutzgitter (Kabinenfront)	
Vandalismusschutzpaket	
Wischwaschanlage (Dachfenster)	

