

Technische Beschreibung Hydraulikbagger

R 942
Litronic®

Einsatzgewicht 32,4 bis 36,1 t
Motorleistung 150 kW / 204 PS
Tieflöffel-Inhalt 0,60 bis 2,50 m³



Litronic® – das Gesamt-System aus intelligenter Elektronik und funktioneller Hydraulik zur Steuerung, Regelung, Koordination und Überwachung aller wichtigen Systeme des Baggers.

Kraftvoll – turboaufgeladener, 6-Zylinder Dieselmotor mit Direkteinspritzung und niedriger Nenndrehzahl.

Leistungsstark – Umsetzung der gesamten Motorleistung in hydraulische Leistung durch elektronische Grenzlastregelung. Zusammenfassung der Fördermengen beider Arbeitspumpen durch Sumpenschaltung.

Zugkräftig – durch 2-stufige Fahrregelmotoren, geschützt integriert im Fahrwerksrahmen.

Schnell – beim Arbeiten durch große Pumpenfördermengen und hohes Anschwenkmoment,
– beim Fahren durch hohe Leistung und automatische Umschaltung der Fahrregelmotoren.

Ergonomisch – großzügige, schallgedämpfte Komfortkabine. Sitz und Bedienelemente individuell auf den Fahrer einstellbar.

Umweltfreundlich – niedrige Schall- und Abgasemissionen. Umweltfreundliche Hydrauliköle als Option.

Servicefreundlich – übersichtliche und leicht zugängliche Anordnung aller Aggregate. Abgedichtete Lagerstellen und zentral zusammengefaßte Schmierstellen verlängern die Wartungsintervalle und reduzieren den Wartungsaufwand.

Vielseitig – hydraulisch hoch- bzw. seitenverstellbare Ausleger oder Monoblockausleger, verschiedene Löffelstiellängen, Schnellwechsel-Adapter, umfangreiches Löffel- und Greiferprogramm. Anbau von Sonderwerkzeugen, z. B. Hydraulikhammer, Bohrgerät etc.

Wirtschaftlich – Aus der Summe aller Eigenschaften resultiert die hohe Leistung bei geringem Kostenaufwand. Das ist Litronic®.

LIEBHERR

So baut man Bagger.



Motor

Liebherr-Dieselmotor	
Leistung nach	
DIN 6271	150 kW/204 PS bei 2000 1/min
Typ	D 916 T
Bauart	6-Zylinder-Reihe, wassergekühlt, Direkteinspritzung, Abgasturbolader
Hubraum	9,1 l
Bohrung/Hub	120/135 mm
Verbrennungsluftfilter	Trockenluftfilter mit Vorabscheider, Haupt- und Sicherheitselement
Kraftstofftank	705 l Inhalt
Elektrische Anlage	
Betriebsspannung	24 V
Batterie	2 x 110 Ah/12 V
Lichtmaschine	Drehstrom 24 V/35 A
Option	Sensorgesteuerte Leerlaufautomatik



Hydraulikanlage

Hydraulikpumpen	
f. Ausrüst. u. Fahrw.	Liebherr-Verstellpumpen in Schrägscheibenbauart
Fördermenge max.	2 x 260 l/min
Betriebsdruck max.	320 bar
Elektronische	
Grenzlastregelung	im Voll- und Teillastbereich
Pumpenansteuerung	elektro-hydraulisch, Druckabschneidung, Minimalhubregelung, Bedarfsstromsteuerung, Summenschaltung
Hydraulikpumpe für Schwenkwerk	
	reversierbare Schrägscheiben-Verstellpumpe, geschlossener Kreislauf
Fördermenge max.	145 l/min
Betriebsdruck max.	325 bar
Hydrauliktank	440 l
Hydrauliksystem	680 l
Filterung	1 Filter im Rücklauf
Ölkühlung	Kompaktkühler, bestehend aus Kühleinheit für Wasser und Hydrauliköl.
ECO-Schaltung	
	Stufenlose Anpassung der Motorleistung über die Drehzahl
	- Nenndrehzahl für schweren Einsatz
	- ECO-Drehzahl für Grab- und Ladearbeiten
	- Feinsteuerdrehzahl für Präzisions- und Lasthebearbeiten



Steuerung

Energieverteilung	über Steuerschieber in Blockbauweise mit integrierten Sicherheitsventilen
Summenschaltung	auf Ausleger und Stiel
Geschlossener Kreislauf	für Oberwagen-Schwenkwerk
Betätigung	
Ausrüstung und Schwenkwerk	- mit proportional wirkenden Kreuzschalthebeln
Fahrwerk	- mit proportional wirkenden Fußpedalen, oder mittels einsteckbarer Hebel
	- Vorwahl der Geschwindigkeit über Druckschalter
Zusatzfunktionen	- über Kippschalter oder proportional wirkende Fußpedale



Schwenkwerk

Antrieb	Liebherr-Schrägscheibenölmotor mit integriertem Bremsventil
Getriebe	Liebherr-Kompakt-Planetengetriebe
Drehkranz	Liebherr, innenverzahnter, abgedichteter einreihiger Kugeldrehkranz
Schwenkgeschwindigkeit	0 - 6,5 1/min stufenlos
Schwenkmoment	112,7 kNm
Feststellbremse	nasse Lamellen (negativ wirkend)
Option	pedalbetätigte Positionierbremse



Fahrerkabine

Kabine	in Tiefziehetechnik, elastisch gelagert, schalldämmend, getönte Scheiben, Frontscheibe unter Dach einschiebbar, Tür mit Schiebefenster
Fahrersitz	schwingungsgedämpft, auf das Fahrergewicht einstellbar, 6-fach verstellbar
Steuerung	eingebaut in die zum Fahrersitz verstellbaren Bedienungskonsolen
Überwachung	akustisch und optisch (LCD-Display), abweichende Betriebszustände werden gespeichert
Akustisches und optisches Signal	bei Unterschreiten des Motoröldrucks oder des Kühlwasserstands
Optisches Signal	bei Motorüberhitzung, bei Unterschreiten des Hydraulikölstands
Heizung	Warmwasserheizung, wahlweise als Umluft- bzw. Frischluftheizung
Schallemission	L _{PA} (in Fahrerkabine) = 79 dB(A) L _{WA} (außen) = 108 dB(A)



Unterwagen

Zwei Unterwagenvarianten stehen zur Verfügung:	
HD-S	schwere Ausführung, schmale Spur
HD-SL	schwere Ausführung, breite Spur
Antrieb	Liebherr-Schrägscheibenölmotor mit beidseitig wirkenden Bremsventilen
Getriebe	Liebherr-Kompakt-Planetengetriebe
Fahrgeschwindigkeit	HD-S und HD-SL Unterwagen I. Stufe - 3,2 km/h II. Stufe - 5,0 km/h
Zugkraft max.	335 kN
Laufwerk	HD-S und HD-SL Unterwagen D 7, wartungsfrei
Laufrollen/Stützrollen	HD-S und HD-SL Unterwagen 9/2
Bodenplatten	3-Steg
Feststellbremsen	nasse Lamellen (negativ wirkend)
Bremsventile	in Fahrmotor integriert



Arbeitsausrüstung

Bauart	Kastenbauweise, Kombination von hochfesten Stahlblechen und Stahlgußteilen
Hydraulikzylinder	Liebherr-Zylinder mit Spezialdichtungs- und Führungssystem sowie Endlagendämpfung
Lagerstellen	abgedichtet und wartungsarm
Schmierung	zusammengefaßt an leicht zugänglichen Stellen
Hydraulikverbindungen	Leitungs- und Schlaucharmaturen in SAE-Flanschausführung
Tiefelöffel	serienmäßige 18,0 t-Lastöse

Technische Daten

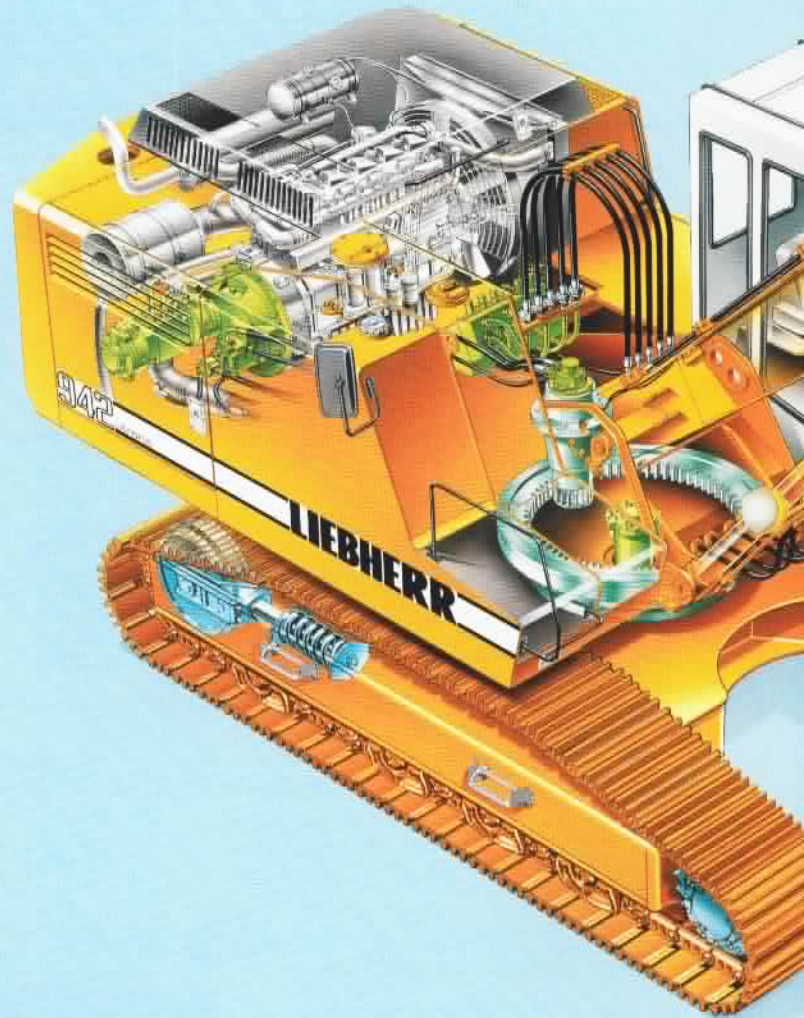
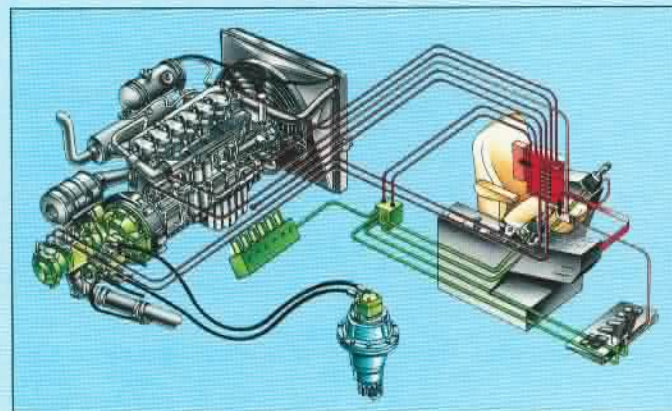


Diesel-Motor

Überlegene Kraft und lange Lebensdauer gewährleistet der robuste, wassergekühlte, turboaufgeladene Liebherr-Dieselmotor, der speziell für den Baumaschineneinsatz entwickelt wurde. Seine niedrige Nenn-drehzahl bewirkt einen günstigen Kraftstoffverbrauch, niedrige Emissionswerte und eine lange Lebensdauer. Für hohe Betriebssicherheit sorgt der wartungsfreie Stirnradantrieb für Lüfter, Kühlwasserpumpe und Zusatzhydraulik. Sämtliche Wartungspunkte sind auf einer Motorseite angeordnet. Hieraus ergibt sich beste Zugänglichkeit für das Servicepersonal und ein reduzierter Wartungs-aufwand.

Litronic-System

Mit Hilfe der elektronischen Grenzlastregelung, die unabhängig von Temperatureinflüssen arbeitet, wird die gesamte Motorleistung in hydraulische Leistung umgesetzt. Die Liebherr-Verstelldoppelpumpe ist mit einem elektro-hydraulischen Pumpenregler ausgestattet, der in Sekundenbruchteilen auf die Anforderung von Kraft oder Geschwindigkeit reagiert. Bei Neutralstellung der Bedienungshebel wird die Fördermenge des Hydrauliköls auf ein Minimum reduziert und dabei unnötige Wärmeentwicklung vermieden. Den gleichen Effekt erzielt die Druckabschneidung, mit der kurz vor Erreichen des maximalen Betriebsdruckes die Fördermenge der Hydraulikpumpen minimiert wird. Mit der Bedarfsstromsteuerung wird die Fördermenge zu den einzelnen Verbrauchern immer auf die jeweilige Betriebssituation abgestimmt. Durch die Liebherr-ECO-Schaltung kann die Motor-drehzahl bzw. Motorleistung den jeweiligen Einsatzbe-dingungen angepaßt werden. Dies bedeutet unwesent-liche Leistungsreduzierung bei stark gesenktem Kraft-stoffverbrauch und gleichzeitiger Emissionsreduktion.



Unterwagen

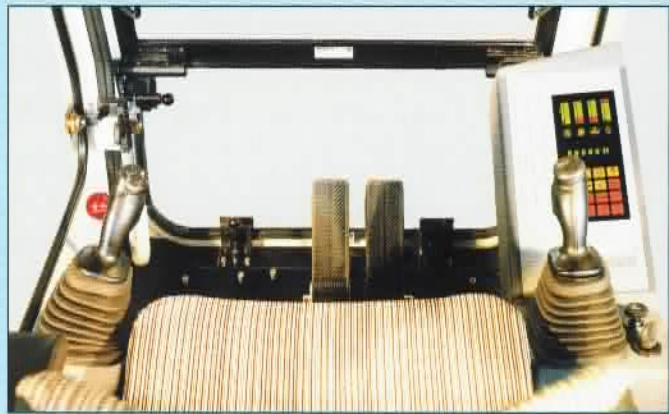
Verschiedene zur Auswahl stehende, großdimensio-nierte Unterwagen und der tiefe Schwerpunkt des Gerätes garantieren eine ausgezeichnete Standfestig-keit unter allen Einsatzbedingungen. Die Fahrantriebe, bestehend jeweils aus Liebherr-Axi-alkolbenverstellmotor und Liebherr-Planetengertriebe, sowie die Hydraulikleitungen sind in die Fahrwerks-rahmen integriert und somit vor Beschädigungen geschützt.

Mehr Nutzen durch bessere Technik

Fahrerkabine

Die geräumige und komfortabel ausgestattete Fahrerkabine mit großflächiger Rundumverglasung und ein-schiebbarer Frontscheibe gewährt dem Fahrer hervorragende Sicht auf sein Arbeitsfeld. Der bequeme Kom-fortsitz ist schwingungsgedämpft und individuell auf das Fahrergewicht einstellbar.

Die Bedienungs- und Überwachungskonsole mit mehr-farbiger LCD-Anzeige ist übersichtlich im Blickfeld des Fahrers angeordnet. Die Konsolen mit den leichtgängigen und präzise arbeitenden Kreuzschalthebeln lassen sich unabhängig vom Fahrersitz auf die optimale Posi-tion zum Fahrer einstellen.



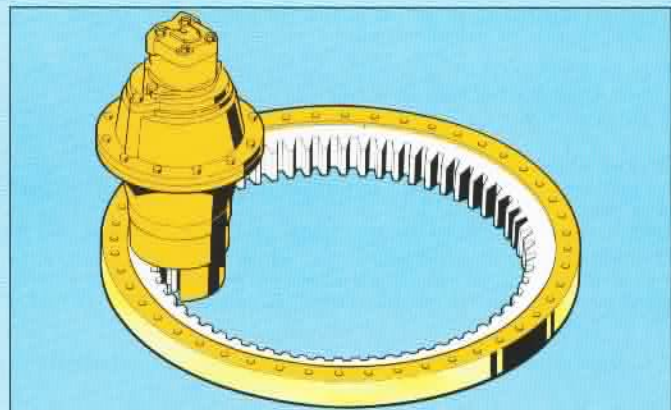
Arbeitsausrüstung

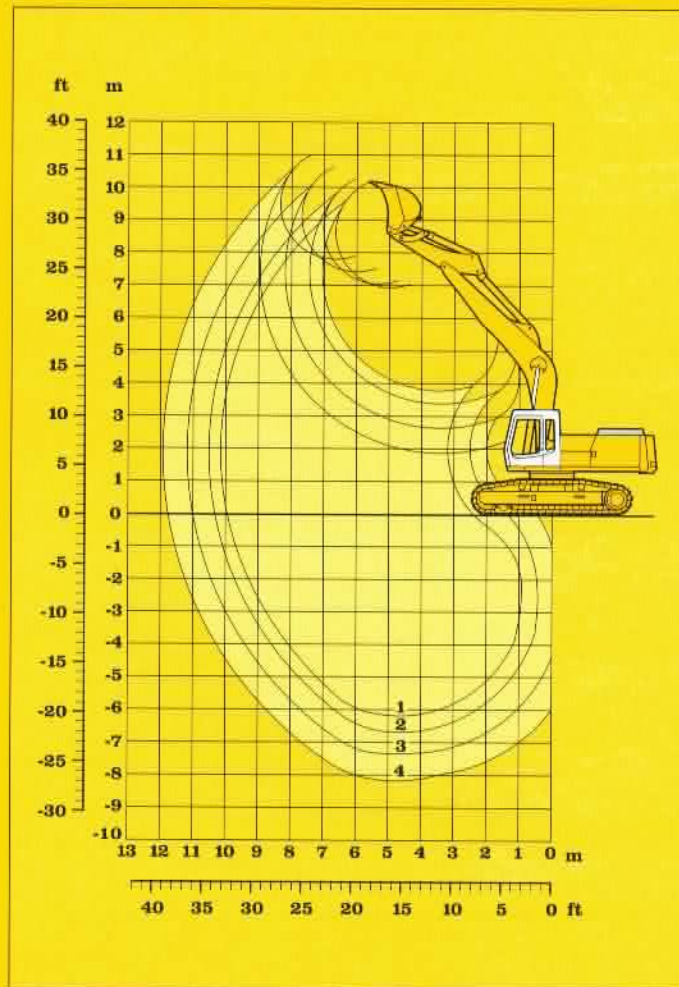
Hohe Stabilität und lange Lebensdauer der Ausrüstung wird durch die Kombination von hochfesten Stahlblechen für die Kastenkonstruktion und großen Stahlguß-teilen an allen Anlenkpunkten erreicht. Gehärtete und verchromte Bolzen, verschleißarme Lagerbuchsen und abgedich-tete Lagerstellen verlängern die Wartungs-intervalle und erhöhen die Lebensdauer. Vom Tieflöffelprogramm bis zu Mehrschalengreifern in verschiedenen Ausführungen ist für jeden Einsatz die richtige Aus-rüstung verfügbar. Die Standard-Tieflöffel sind mit dem patentierten Liebherr-Zahn-system versehen. Für den Anbau von hydraulischen Zusatzgeräten wie zum Bei-spiel Hydraulikhämmer, Bohrgeräte, hydraulische Rammen oder Scheren, ste-hen entsprechende Anbausätze zur Verfü-gung.

Schwenkwerk

Das Schwenken des Oberwagens erfolgt über die Schwenkwerkspumpe und einen Liebherr-Axialkol-benölmotor im geschlossenen, unabhängigen Hydraulikkreislauf. Dieses System bewirkt eine optimale Energieausnutzung beim Beschleunigen und Abbremsen des Oberwagens, führt zu schnellen Arbeitsspielen und spart Kraftstoff.

Das Schwenken kann unabhängig von allen Fahr- und Arbeitsbewegungen ausgeführt werden. Das hohe Anschwenkmoment wird über ein Liebherr-Planetengeräte auf den innenverzahnten, vor Schmutz und äußeren Einflüssen geschützten Liebherr-Kugeldrehkranz übertragen.





Lieferumfang

Ident-Nr.

- Grundgerät siehe S. 14
- Hubzylinder 9386419
- Monoblockausleger 6,30 m 9758801
- Löffelstiel 2,10 m 9758639
- 2,60 m 9751285
- 3,30 m 9751286
- 4,10 m 9751287
- Tieflöffel nach Bedarf siehe unten
- Auf Wunsch
- Druckzuschaltstufe 9755173
- Ballastgewicht schwere Ausführung 9368216
Tragfähigkeit siehe S. 12

Grabkurven

- 1 mit Stiel 2,10 m
- 2 mit Stiel 2,60 m
- 3 mit Stiel 3,30 m
- 4 mit Stiel 4,10 m

Löffelstiellänge	m	2,10	2,60	3,30	4,10
Max. Grabtiefe	m	6,30	6,80	7,50	8,30
Max. Reichweite auf Grundniveau	m	9,95	10,40	11,05	11,80
Max. Ausschütthöhe	m	7,00	7,20	7,60	8,00
Max. Reichhöhe	m	10,20	10,40	10,80	11,20

Max. Reißkraft: 180 kN (18,3 t)
Max. Losbrechkraft: 205 kN (21,0 t)

Tieflöffel

Schnittbreite nach SAE	mm	650 ¹⁾	850	1050	1200	1350	1500	1650	1650	1800 ²⁾
Inhalt nach SAE	m ³	0,60	0,85	1,00	1,20	1,40	1,60	1,80	2,10	2,50
Max. zulässiges Materialgewicht	HD-S t/m ³	1,80	1,80	1,80	1,80	1,80	1,80	1,80	1,50	1,20
	HD-SL t/m ³	1,80	1,80	1,80	1,80	1,80	1,80	1,80	1,50	1,20
Gewicht mit Liebherr-Zähnen Z 20 C	kg	920	1020	1050	1220	1360	1450	1480	1560	1530
Gewicht Tieflöffel in HD-Ausführung mit Liebherr-Zähnen Z 20 C ³⁾	kg	1020	1120	1170	1320	1430	1520	1630	-	-
Ident-Nr. mit Liebherr-Zähnen Z 20 C		9751523	9380498	9357082	9357092	9357102	9355565	9357112	9360998	9361062
Ident-Nr. Tieflöffel in HD-Ausführung mit Liebherr-Zähnen Z 20 C ³⁾		9751528	9382195	9359665	9359669	9359673	9359677	9359681	-	-
Die Standsicherheit ist nach ISO 10567 bis zur folgenden Stiellänge gegeben:										
HD-S Unterwagen	m	4,10	4,10	4,10	4,10	3,30	2,60	2,10	2,10	2,10
HD-SL Unterwagen	m	4,10	4,10	4,10	4,10	4,10	3,30	2,60	2,60	2,60

- 1) Innengelagert
- 2) Mit Liebherr-Zähnen Z 16 C
- 3) Einzusetzen ab Bodenklasse 6, nach VOB, Teil C, DIN 18300

Bemerkungen:

In verschleißintensiven Einsätzen müssen die Tieflöffel mit entsprechendem Verschleißmaterial versehen werden.

Der Anbau von Seitenschneiden an die Tieflöffel mit Zähnen Z 20 C erhöht die Schnittbreite um ca. 140 mm.

Der Bausatz besteht aus:

- einem an die Seitenbleche angeschweißten Adaptersatz (Ident-Nr. 9352588)
- einem Satz anschraubbarer Seitenschneiden (Ident.-Nr. 9352587)

Tieflöffel-Ausrüstung mit Monoblockausleger

mit Stiel 2,10 m					
Höhe m	Unter- wagen	Ausladung in m			
		4,5	6,0	7,5	9,0
6,0	HD-S		6,5+ (6,5+)	5,2 (5,9+)	
	HD-SL		6,5+ (6,5+)	5,7 (5,9+)	
4,5	HD-S	9,5+ (9,5+)	7,3 (7,3+)	5,0 (6,3+)	
	HD-SL	9,5+ (9,5+)	7,3+ (7,3+)	5,5 (6,3+)	
3,0	HD-S	10,1 (11,6+)	6,7 (8,3+)	4,7 (6,7+)	
	HD-SL	10,2 (11,6+)	7,4 (8,3+)	5,2 (6,7+)	
1,5	HD-S	9,1 (13,0+)	6,1 (9,1+)	4,4 (7,1+)	
	HD-SL	10,2 (13,0+)	6,8 (9,1+)	4,9 (7,1+)	
0	HD-S	8,7 (13,0+)	5,8 (9,5+)	4,2 (7,3+)	
	HD-SL	9,8 (13,0+)	6,5 (9,5+)	4,7 (7,3+)	
- 1,5	HD-S	8,7 (12,3+)	5,7 (9,2+)	4,2 (7,1+)	
	HD-SL	9,8 (12,3+)	6,4 (9,2+)	4,6 (7,1+)	
- 3,0	HD-S	8,9 (10,9+)	5,8 (8,3+)		
	HD-SL	10,0 (10,9+)	6,5 (8,3+)		
- 4,5	HD-S	8,3+ (8,3+)			
	HD-SL	8,3+ (8,3+)			

mit Stiel 2,60 m					
Höhe m	Unter- wagen	Ausladung in m			
		4,5	6,0	7,5	9,0
6,0	HD-S			5,3 (5,5+)	
	HD-SL			5,5+ (5,5+)	
4,5	HD-S	8,6+ (8,6+)	6,9+ (6,9+)	5,1 (5,9+)	
	HD-SL	8,6+ (8,6+)	6,9+ (6,9+)	5,6 (5,9+)	
3,0	HD-S	10,5 (10,9+)	6,8 (7,9+)	4,8 (6,4+)	3,5 (5,8+)
	HD-SL	10,9+ (10,9+)	7,5 (7,9+)	5,3 (6,4+)	3,8 (5,8+)
1,5	HD-S	9,4 (12,6+)	6,2 (8,9+)	4,5 (6,9+)	3,3 (5,8+)
	HD-SL	10,5 (12,6+)	6,9 (8,9+)	4,9 (6,9+)	3,7 (5,8+)
0	HD-S	8,9 (13,1+)	5,9 (9,4+)	4,2 (7,2+)	3,2 (5,8)
	HD-SL	9,9 (13,1+)	6,5 (9,4+)	4,7 (7,2+)	3,5 (5,8+)
- 1,5	HD-S	8,7 (12,7+)	5,7 (9,3+)	4,1 (7,2+)	
	HD-SL	9,8 (12,7+)	6,3 (9,3+)	4,6 (7,2+)	
- 3,0	HD-S	8,9 (11,6+)	5,7 (8,7+)	4,1 (6,5+)	
	HD-SL	9,9 (11,6+)	6,4 (8,7+)	4,6 (6,5+)	
- 4,5	HD-S	9,2 (9,4+)	6,0 (7,0+)		
	HD-SL	9,4+ (9,4+)	6,6 (7,0+)		

mit Stiel 3,30 m					
Höhe m	Unter- wagen	Ausladung in m			
		4,5	6,0	7,5	9,0
7,5	HD-S			4,7+ (4,7+)	
	HD-SL			4,7+ (4,7+)	
6,0	HD-S			4,9+ (4,9+)	3,1° (3,1°)
	HD-SL			4,9+ (4,9+)	3,1° (3,1°)
4,5	HD-S		6,1+ (6,1+)	5,2 (5,3+)	3,6 (4,9+)
	HD-SL		6,1+ (6,1+)	5,3+ (5,3+)	4,0 (4,9+)
3,0	HD-S	9,7+ (9,7+)	7,0 (7,2+)	4,8 (5,9+)	3,5 (5,2+)
	HD-SL	9,7+ (9,7+)	7,2+ (7,2+)	5,3 (5,9+)	3,8 (5,2+)
1,5	HD-S	9,7 (11,8+)	6,3 (8,3+)	4,5 (6,5+)	3,3 (5,5+)
	HD-SL	10,8 (11,8+)	7,0 (8,3+)	4,9 (6,5+)	3,6 (5,5+)
0	HD-S	9,0 (12,9+)	5,9 (9,0+)	4,2 (7,0+)	3,1 (5,7+)
	HD-SL	10,0 (12,9+)	6,5 (9,0+)	4,7 (7,0+)	3,5 (5,7+)
- 1,5	HD-S	8,7 (12,9+)	5,8 (9,3+)	4,0 (7,1+)	3,0 (5,6+)
	HD-SL	9,7 (12,9+)	6,3 (9,3+)	4,5 (7,1+)	3,4 (5,6+)
- 3,0	HD-S	8,7 (12,2+)	5,5 (8,9+)	4,0 (6,8+)	
	HD-SL	9,7 (12,2+)	6,2 (8,9+)	4,4 (6,8+)	
- 4,5	HD-S	8,8 (10,5+)	5,7 (7,7+)		
	HD-SL	10,0 (10,5+)	6,3 (7,7+)		
- 6,0	HD-S	7,3+ (7,3+)			
	HD-SL	7,3+ (7,3+)			

mit Stiel 4,10 m						
Höhe m	Unter- wagen	Ausladung in m				
		4,5	6,0	7,5	9,0	10,5
7,5	HD-S				2,5° (2,5°)	
	HD-SL				2,5° (2,5°)	
6,0	HD-S				3,9 (4,2+)	
	HD-SL				4,2+ (4,2+)	
4,5	HD-S			4,7+ (4,7+)	3,8 (4,4+)	
	HD-SL			4,7+ (4,7+)	4,1 (4,4+)	
3,0	HD-S		6,4+ (6,4+)	5,0 (5,4+)	3,5 (4,8+)	2,6 (2,8°)
	HD-SL		6,4+ (6,4+)	5,4+ (5,4+)	3,9 (4,8+)	2,8° (2,8°)
1,5	HD-S	10,3 (10,7+)	6,6 (7,7+)	4,6 (6,1+)	3,3 (5,1+)	2,4 (3,2°)
	HD-SL	10,7+ (10,7+)	7,3 (7,7+)	5,1 (6,1+)	3,7 (5,1+)	2,7 (3,2°)
0	HD-S	9,2 (12,3+)	6,0 (8,6+)	4,2 (6,7+)	3,1 (5,5+)	
	HD-SL	10,3 (12,3+)	6,7 (8,6+)	4,7 (6,7+)	3,5 (5,5+)	
- 1,5	HD-S	8,7 (12,9+)	5,6 (9,1+)	4,0 (7,0+)	3,0 (5,8+)	
	HD-SL	9,8 (12,9+)	6,3 (9,1+)	4,5 (7,0+)	3,3 (5,8+)	
- 3,0	HD-S	8,5 (12,6+)	5,5 (9,1+)	3,9 (6,9+)	2,9 (5,4+)	
	HD-SL	9,6 (12,6+)	6,1 (9,1+)	4,4 (6,9+)	3,3 (5,4+)	
- 4,5	HD-S	8,6 (11,5+)	5,5 (8,4+)	3,9 (6,3+)		
	HD-SL	9,7 (11,5+)	6,2 (8,4+)	4,4 (6,3+)		
- 6,0	HD-S	9,0 (9,2+)	5,7 (6,6+)			
	HD-SL	9,2+ (9,2+)	6,4 (6,6+)			

Alle Tragfähigkeitswerte sind in Tonnen (t) angegeben. Gemäß ISO 10567 betragen sie 75 % der statischen Kipplast oder 87 % der hydraulischen Hubkraft.

Sie sind durch die am Tieflöffel angebaute Lastöse auf 18,0 t begrenzt auf festem und ebenem Untergrund 360° schwenkbar.

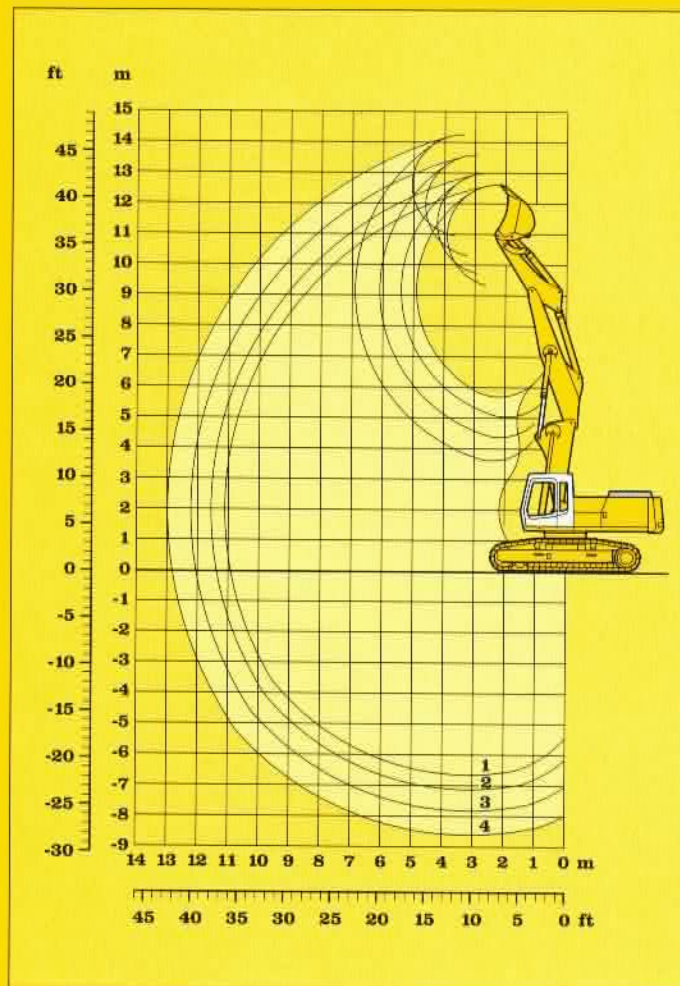
Die (...) -Werte gelten in Längsrichtung des Unterwagens. Bei demontiertem Löffel (Inhalt 1,00 m³) erhöht sich die Tragfähigkeit um 1050 kg; bei abgebautem Löffel, Löffelstielzylinder, Umlenkhebel und Verbindungslasche um zusätzliche 490 kg.

+ Begrenzung durch Hubzylinder

° Begrenzung durch Stielzylinder

Für den Lasthebebetrieb sind nach den CE-Richtlinien Rohrbruchsicherungen an den Hubzylindern und eine Überlastwarneinrichtung erforderlich.

Tragfähigkeit mit Monoblockausleger



Lieferumfang

- | | | |
|--|-----------|-------------|
| ● Grundgerät | Ident-Nr. | siehe S. 14 |
| ● Hubzylinder | | 9386419 |
| ● Anbausatz im Grundgerät AHS 11 Rücklauf rechts | | 9756497 |
| ● Anbausatz im Grundgerät AHS 11 Rücklauf links | | 9756506 |
| ● Schwenkarm für hydr. Auslegerverstellung | | 9380931 |
| ● Ausleger hydr. verstellbar 4,50 m | | 9758799 |
| ● Löffelstiel 2,10 m | | 9758639 |
| 2,60 m | | 9751285 |
| 3,30 m | | 9751286 |
| 4,10 m | | 9751287 |
| ● Tieflöffel nach Bedarf | | siehe unten |

Auf Wunsch

- | | |
|-------------------------------------|---------|
| ● Druckzuschaltstufe | 9755173 |
| ● Ballastgewicht schwere Ausführung | 9368216 |
- Tragfähigkeit siehe S. 13

Grabkurven

- 1 mit Stiel 2,10 m
- 2 mit Stiel 2,60 m
- 3 mit Stiel 3,30 m
- 4 mit Stiel 4,10 m

Löffelstiellänge	m	2,10	2,60	3,30	4,10
Max. Grabtiefe	m	6,70	7,15	7,85	8,65
Max. Reichweite auf Grundniveau	m	10,95	11,40	12,10	12,85
Max. Ausschütthöhe	m	9,35	9,75	10,30	10,95
Max. Reichhöhe	m	12,60	13,00	13,60	14,25
Max. Reißkraft:		180 kN (18,3 t)			
Max. Losbrechkraft:		205 kN (21,0 t)			

Tieflöffel

Schnittbreite nach SAE	mm	650 ¹⁾	850	1050	1200	1350	1500	1650	1650
Inhalt nach SAE	m ³	0,60	0,85	1,00	1,20	1,40	1,60	1,80	2,10
Max. zulässiges Materialgewicht	HD-S t/m ³	1,80	1,80	1,80	1,80	1,80	1,50	1,20	-
	HD-SL t/m ³	1,80	1,80	1,80	1,80	1,80	1,80	1,50	1,20
Gewicht mit Liebherr-Zähnen Z 20 C	kg	920	1020	1050	1220	1360	1450	1480	1560
Gewicht Tieflöffel in HD-Ausführung mit Liebherr-Zähnen Z 20 C ²⁾	kg	1020	1120	1170	1320	1430	1520	1630	-
Ident-Nr. mit Liebherr-Zähnen Z 20 C		9751523	9380498	9357082	9357092	9357102	9355565	9357112	9360998
Ident-Nr. Tieflöffel in HD-Ausführung mit Liebherr-Zähnen Z 20 C ²⁾		9751528	9382195	9359665	9359669	9359673	9359677	9359681	-
Die Standsicherheit ist nach ISO 10567 bis zur folgenden Stiellänge gegeben:									
HD-S Unterwagen	m	4,10	4,10	3,30	2,60	2,10	2,10	2,10	-
HD-SL Unterwagen	m	4,10	4,10	4,10	3,30	2,60	2,10	2,10	2,10

1) Innengelagert

2) Einzusetzen ab Bodenklasse 6, nach VOB, Teil C, DIN 18300

Bemerkungen:

In verschleißintensiven Einsätzen müssen die Tieflöffel mit entsprechendem Verschleißmaterial versehen werden.

Der Anbau von Seitenschneiden an die Tieflöffel mit Zähnen Z 20 C erhöht die Schnittbreite um ca. 140 mm.

Der Bausatz besteht aus:

- einem an die Seitenbleche angeschweißten Adaptersatz (Ident-Nr. 9352588)
- einem Satz anschraubbarer Seitenschneiden (Ident.-Nr. 9352587)

Tieflöffel-Ausrüstung mit hydr. Auslegerverstellung

mit Stiel 2,10 m					
Höhe m	Unter- wagen	Ausladung in m			
		4,5	6,0	7,5	9,0
10,5	HD-S	8,4° (8,4°)			
	HD-SL	8,4° (8,4°)			
9,0	HD-S	10,4+(10,4+)	7,8 (8,2+)		
	HD-SL	10,4+(10,4+)	8,2+(8,2+)		
7,5	HD-S	10,7+(10,7+)	7,7 (8,2+)	4,9 (6,7+)	
	HD-SL	10,7+(10,7+)	8,2+(8,2+)	5,4 (6,7+)	
6,0	HD-S	11,4+(11,4+)	7,1 (8,5+)	4,7 (6,8+)	
	HD-SL	11,4+(11,4+)	7,8 (8,5+)	5,2 (6,8+)	
4,5	HD-S	9,5 (12,2+)	6,3 (8,8+)	4,3 (6,8+)	3,0 (5,5+)
	HD-SL	10,7 (12,2+)	7,0 (8,8+)	4,8 (6,8+)	3,4 (5,5+)
3,0	HD-S		5,4 (8,8+)	3,9 (6,8+)	2,8 (5,4+)
	HD-SL		6,1 (8,8+)	6,1 (6,8+)	3,2 (5,4+)
1,5	HD-S		4,8 (8,2+)	3,5 (6,4+)	2,6 (5,0+)
	HD-SL		5,5 (8,2+)	4,0 (6,4+)	3,0 (5,0+)
0	HD-S		4,6 (7,1+)	3,3 (5,8+)	2,5 (4,4+)
	HD-SL		5,2 (7,1+)	3,8 (5,8+)	2,9 (4,4+)
- 1,5	HD-S	5,1+(5,1+)	4,6 (6,0+)	3,3 (4,6+)	2,5 (3,3+)
	HD-SL	5,1+(5,1+)	5,2 (6,0+)	3,7 (4,6+)	2,9 (3,3+)
- 3,0	HD-S		3,6+(3,6+)	2,9+(2,9+)	
	HD-SL		3,6+(3,6+)	2,9+(2,9+)	

mit Stiel 2,60 m					
Höhe m	Unter- wagen	Ausladung in m			
		4,5	6,0	7,5	9,0
10,5	HD-S	7,3° (7,3°)			
	HD-SL	7,3° (7,3°)			
9,0	HD-S	8,2° (8,2°)	7,5° (7,5°)		
	HD-SL	8,2° (8,2°)	7,5° (7,5°)		
7,5	HD-S	8,9° (8,9°)	7,9 (7,9+)	5,1 (6,5+)	
	HD-SL	8,9° (8,9°)	7,9+(7,9+)	5,6 (6,5+)	
6,0	HD-S	10,9+(10,9+)	7,3 (8,2+)	4,8 (6,6+)	3,3 (5,4+)
	HD-SL	10,9+(10,9+)	8,0 (8,2+)	5,3 (6,6+)	3,7 (5,4+)
4,5	HD-S	10,2 (11,9+)	6,5 (8,6+)	4,4 (6,7+)	3,1 (5,4+)
	HD-SL	11,4 (11,9+)	7,2 (8,6+)	4,9 (6,7+)	3,5 (5,4+)
3,0	HD-S	8,2 (12,2+)	5,6 (8,8+)	4,0 (6,7+)	2,9 (5,4+)
	HD-SL	9,3 (12,2+)	6,3 (8,8+)	4,5 (6,7+)	3,2 (5,4+)
1,5	HD-S	7,2 (7,6°)	5,0 (8,5+)	3,6 (6,5+)	2,6 (5,1+)
	HD-SL	7,6° (7,6°)	5,6 (8,5+)	4,1 (6,5+)	3,0 (5,1+)
0	HD-S	7,1 (8,8+)	4,6 (7,6+)	3,3 (6,0+)	2,5 (4,6+)
	HD-SL	8,1 (8,8+)	5,3 (7,6+)	3,8 (6,0+)	2,9 (4,6+)
- 1,5	HD-S	6,7+(6,7+)	4,5 (6,2+)	3,2 (5,0+)	2,4 (3,7+)
	HD-SL	6,7+(6,7+)	5,2 (6,2+)	3,7 (5,0+)	2,8 (3,7+)
- 3,0	HD-S	4,2+(4,2+)	4,3+(4,3+)	3,3 (3,5+)	
	HD-SL	4,2+(4,2+)	4,3+(4,3+)	3,5+(3,5+)	

mit Stiel 3,30 m						
Höhe m	Unter- wagen	Ausladung in m				
		4,5	6,0	7,5	9,0	10,5
10,5	HD-S		5,2° (5,2°)			
	HD-SL		5,2° (5,2°)			
9,0	HD-S		6,4° (6,4°)	5,2° (5,2°)		
	HD-SL		6,4° (6,4°)	5,2° (5,2°)		
7,5	HD-S		6,9° (6,9°)	5,3 (6,1+)	3,5 (4,5°)	
	HD-SL		6,9° (6,9°)	5,8 (6,1+)	3,9 (4,5°)	
6,0	HD-S	8,2° (8,2°)	7,6 (7,8+)	5,0 (6,3+)	3,4 (5,2+)	
	HD-SL	8,2° (8,2°)	7,8+(7,8+)	5,5 (6,3+)	3,8 (5,2+)	
4,5	HD-S	11,3+(11,3+)	6,8 (8,2+)	4,6 (6,5+)	3,1 (5,3+)	2,2 (3,8°)
	HD-SL	11,3+(11,3+)	7,5 (8,2+)	5,0 (5,6+)	3,5 (5,3+)	2,5 (3,8°)
3,0	HD-S	9,0 (12,1+)	5,9 (8,6+)	4,1 (6,6+)	2,9 (5,3+)	2,0 (4,2+)
	HD-SL	10,1 (12,1+)	6,6 (8,6+)	4,6 (6,6+)	3,3 (5,3+)	2,3 (4,2+)
1,5	HD-S	7,6 (10,9°)	5,1 (8,5+)	3,6 (6,5+)	2,6 (5,1+)	1,9 (4,0+)
	HD-SL	8,7 (10,9°)	5,8 (8,5+)	4,1 (6,5+)	3,0 (5,1+)	2,2 (4,0+)
0	HD-S	7,1 (10,2+)	4,6 (6,8+)	3,3 (6,1+)	2,4 (4,8+)	1,8 (3,5+)
	HD-SL	8,1 (10,2+)	5,1 (6,8+)	3,8 (6,1+)	2,8 (4,8+)	2,1 (3,5+)
- 1,5	HD-S	7,0 (8,2+)	4,4 (5,2+)	3,1 (5,4+)	2,3 (4,1+)	
	HD-SL	8,1 (8,2+)	5,1 (5,2+)	3,8 (5,4+)	2,7 (4,1+)	
- 3,0	HD-S	5,8+(5,8+)	2,9+(2,9+)	3,1 (4,1+)	2,3 (2,9+)	
	HD-SL	5,8+(5,8+)	2,9+(2,9+)	3,6 (4,1+)	2,7 (2,9+)	
- 4,5	HD-S			2,2+(2,2+)		
	HD-SL			2,2+(2,2+)		

mit Stiel 4,10 m						
Höhe m	Unter- wagen	Ausladung in m				
		4,5	6,0	7,5	9,0	10,5
10,5	HD-S		5,0° (5,0°)	3,6° (3,6°)		
	HD-SL		5,0° (5,0°)	3,6° (3,6°)		
9,0	HD-S		5,2° (5,2°)	4,8° (4,8°)	3,2° (3,2°)	
	HD-SL		5,2° (5,2°)	4,8° (4,8°)	3,2° (3,2°)	
7,5	HD-S		5,3° (5,3°)	5,4° (5,4°)	4,1 (4,7°)	
	HD-SL		5,3° (5,3°)	5,4° (5,4°)	3,7 (4,7°)	
6,0	HD-S		6,0° (6,0°)	5,2 (6,0+)	3,9 (5,0+)	2,4 (3,7°)
	HD-SL		6,0° (6,0°)	5,8 (6,0+)	3,6 (5,0+)	2,7 (3,7°)
4,5	HD-S	9,3° (9,3°)	7,2 (7,8+)	4,8 (6,2+)	3,7 (5,1+)	2,3 (4,3+)
	HD-SL	9,3° (9,3°)	7,8+(7,8+)	5,3 (6,2+)	3,3 (5,1+)	2,6 (4,3+)
3,0	HD-S	9,9 (11,7+)	6,3 (8,3+)	4,3 (6,4+)	3,4 (5,2+)	2,1 (4,2+)
	HD-SL	11,1 (11,7+)	7,0 (8,3+)	4,8 (6,4+)	3,0 (5,2+)	2,4 (4,2+)
1,5	HD-S	8,2 (12,0+)	5,4 (8,5+)	3,8 (6,5+)	3,1 (5,1+)	1,9 (4,1+)
	HD-SL	9,3 (12,0+)	6,1 (8,5+)	4,3 (6,5+)	2,7 (5,1+)	2,2 (4,1+)
0	HD-S	7,3 (11,2+)	4,8 (8,2+)	3,4 (6,3+)	2,8 (4,9+)	1,8 (3,8+)
	HD-SL	8,3 (11,2+)	5,4 (8,2+)	3,8 (6,3+)	2,4 (4,9+)	2,1 (3,8+)
- 1,5	HD-S	6,9 (9,6+)	4,4 (7,4+)	3,1 (5,7+)	2,6 (4,4+)	1,7 (3,2+)
	HD-SL	8,0 (9,6+)	5,1 (7,4+)	3,6 (5,7+)	2,3 (4,4+)	2,0 (3,2+)
- 3,0	HD-S	6,9 (7,4+)	4,3 (6,1+)	3,0 (4,7+)	2,2 (3,5+)	1,7 (2,2+)
	HD-SL	7,4+(7,4+)	5,0 (6,1+)	3,5 (4,7+)	2,6 (3,5+)	2,0 (2,2+)
- 4,5	HD-S	4,7+(4,7+)	4,1+(4,1+)	3,1 (3,2+)	2,1+(2,1+)	
	HD-SL	4,7+(4,7+)	4,1+(4,1+)	3,2+(3,2+)	2,1+(2,1+)	

Alle Tragfähigkeitswerte sind in Tonnen (t) angegeben. Gemäß ISO 10567 betragen sie 75 % der statischen Kipplast oder 87 % der hydraulischen Hubkraft.

Sie sind durch die am Tieflöffel angebaute Lastöse auf 18,0 t begrenzt auf festem und ebenem Untergrund 360° schwenkbar.

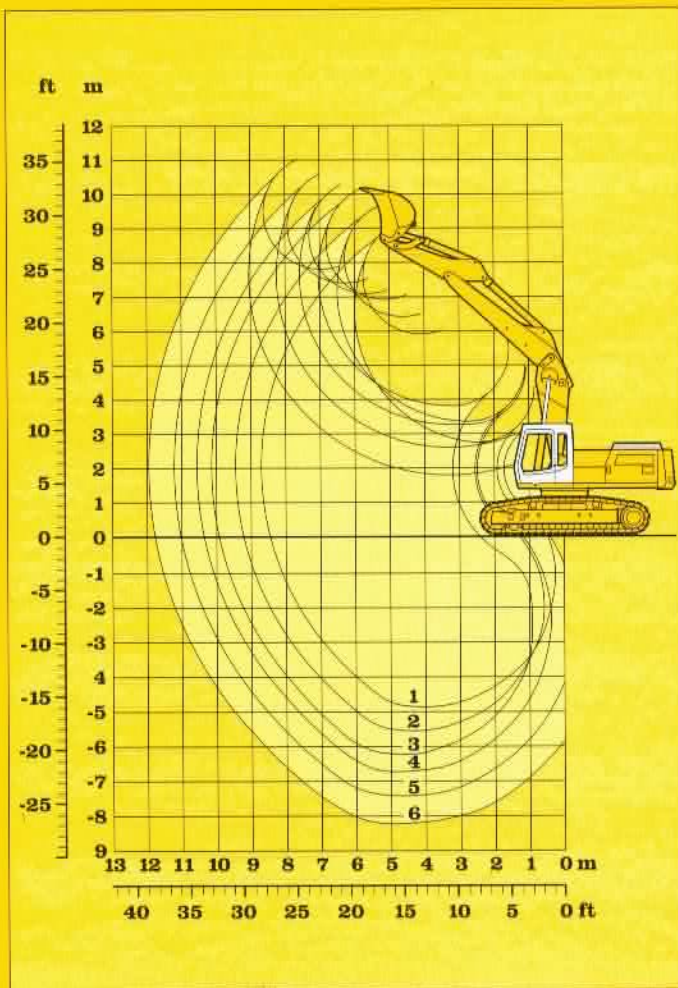
Die (...) -Werte gelten in Längsrichtung des Unterwagens. Bei demontiertem Löffel (Inhalt 1,00 m³) erhöht sich die Tragfähigkeit um 1050 kg; bei abgebautem Löffel, Löffelstielzylinder, Umlenkhebel und Verbindungsflasche um zusätzliche 490 kg.

+ Begrenzung durch Hubzylinder

° Begrenzung durch Stielzylinder

Für den Lasthebetrieb sind nach den CE-Richtlinien Rohrbruchsicherungen an den Hubzylindern und eine Überlastwarneinrichtung erforderlich.

Tragfähigkeit mit hydr. Auslegerverstellung



Lieferumfang

	Ident-Nr.
● Grundgerät	siehe S. 14
● Hubzylinder	9386419
● Schwenkarm	9359878
● Ausleger 4,50 m	9758800
● Löffelstiel 2,10 m	9758639
2,60 m	9751285
3,30 m	9751286
4,10 m	9751287
● Tieflöffel nach Bedarf	siehe unten

Grabkurven

1	mit Stiel	2,10 m, Ausleger 2 x zurückgesteckt
2	mit Stiel	2,10 m, Ausleger 1 x zurückgesteckt
3	mit Stiel	2,10 m, Ausleger normalgesteckt
4	mit Stiel	2,60 m, Ausleger normalgesteckt
5	mit Stiel	3,30 m, Ausleger normalgesteckt
6	mit Stiel	4,10 m, Ausleger normalgesteckt

Löffelstiellänge	m	2,10	2,60	3,30	4,10
Max. Grabbtiefe	m	6,25	6,75	7,45	8,25
Max. Reichweite auf Planum	m	9,85	10,30	10,95	11,70
Max. Ausschütthöhe	m	6,90	7,10	7,40	7,75
Max. Reichhöhe	m	10,05	10,20	10,55	10,90

Max. Reißkraft: 180 kN (18,3 t)
 Max. Losbrechkraft: 205 kN (21,0 t)

Tieflöffel

Schnittbreite nach SAE	mm	650 ¹⁾	850	1050	1200	1350	1500	1650	1650
Inhalt nach SAE	m ³	0,60	0,85	1,00	1,20	1,40	1,60	1,80	2,10
Max. zulässiges Materialgewicht	HD-S t/m ³	1,80	1,80	1,80	1,80	1,80	1,20	-	-
	HD-SL t/m ³	1,80	1,80	1,80	1,80	1,80	1,80	1,50	1,20
Gewicht mit Liebherr-Zähnen Z 20 C	kg	920	1020	1050	1220	1360	1450	1480	1560
Gewicht Tieflöffel HD-Ausführung mit Liebherr-Zähnen Z 20 C ²⁾	kg	1020	1120	1170	1320	1430	1520	1630	-
Ident-Nr.		9751523	9380498	9357082	9357092	9357102	9355565	9357112	9360998
Ident-Nr. Tieflöffel in HD-Ausführung mit Liebherr-Zähnen Z 20 C ²⁾		9751528	9382195	9359665	9359669	9359673	9359677	9359681	-
Die Standsicherheit ist nach ISO 10567 bis zur folgenden Stiellänge gegeben:									
HD-S Unterwagen	m	4,10	4,10	3,30	2,60	2,10	2,10	2,10	-
HD-SL Unterwagen	m	4,10	4,10	4,10	3,30	2,60	2,10	2,10	2,10

¹⁾ Innengelagert

²⁾ Einzusetzen ab Bodenklasse 6, nach VOB, Teil C, DIN 18300

Bemerkungen:

In verschleißintensiven Einsätzen müssen die Tieflöffel mit entsprechendem Verschleißmaterial versehen werden.

Der Anbau von Seitenschnitten an die Tieflöffel mit Zähnen Z 20 C erhöht die Schnittbreite um ca. 140 mm.

Der Bausatz besteht aus:

- einem an die Seitenbleche angeschweißten Adaptersatz (Ident-Nr. 9352588)

- einem Satz anschraubbarer Seitenschnitten (Ident-Nr. 9352587)

Tieflöffel-Ausrüstung mit Verstellausleger

mit Stiel 2,10 m					
Höhe m	Unter- wagen	Ausladung in m			
		4,5	6,0	7,5	9,0
9,0	HD-S HD-SL				
7,5	HD-S HD-SL		7,7+ (7,7+) 7,7+ (7,7+)		
6,0	HD-S HD-SL	10,3+ (10,3+) 10,3+ (10,3+)	7,6 (8,1+) 8,1+ (8,1+)	5,1 (6,7+) 5,6 (6,7+)	
4,5	HD-S HD-SL	10,9 (11,7+) 11,7+ (11,7+)	7,0 (8,7+) 7,6 (8,7+)	4,8 (7,0+) 5,3 (7,0+)	
3,0	HD-S HD-SL	9,2 (12,9+) 10,3 (12,9+)	6,3 (9,2+) 6,9 (9,2+)	4,5 (7,2+) 4,9 (7,2+)	3,3 (5,8+) 3,6 (5,8+)
1,5	HD-S HD-SL	8,3 (10,4°) 9,4 (10,4°)	5,7 (9,3+) 6,4 (9,3+)	4,1 (7,2+) 4,6 (7,2+)	3,1 (5,7+) 3,5 (5,7+)
0	HD-S HD-SL	8,2 (11,1+) 9,3 (11,1+)	5,4 (8,8+) 6,1 (8,8+)	3,9 (6,9+) 4,4 (6,9+)	3,0 (5,3+) 3,4 (5,3+)
-1,5	HD-S HD-SL	8,3 (9,3+) 9,3+ (9,3+)	5,3 (7,8+) 6,0 (7,8+)	3,9 (6,1+) 4,3 (6,1+)	
-3,0	HD-S HD-SL	7,0+ (7,0+) 7,0+ (7,0+)	5,5 (6,0+) 6,0+ (6,0+)	4,0 (4,5+) 4,5 (4,5+)	
-4,5	HD-S HD-SL				

mit Stiel 2,60 m					
Höhe m	Unter- wagen	Ausladung in m			
		4,5	6,0	7,5	9,0
9,0	HD-S HD-SL		6,4° (6,4°) 6,4° (6,4°)		
7,5	HD-S HD-SL		7,3+ (7,3+) 7,3+ (7,3+)	5,3 (6,0°) 5,8 (6,0°)	
6,0	HD-S HD-SL	9,7+ (9,7+) 9,7+ (9,7+)	7,7+ (7,7+) 7,7+ (7,7+)	5,2 (6,5+) 5,7 (6,5+)	
4,5	HD-S HD-SL	11,1+ (11,1+) 11,1+ (11,1+)	7,1 (8,3+) 7,8 (8,3+)	4,9 (6,7+) 5,4 (6,7+)	3,4 (5,7+) 3,8 (5,7+)
3,0	HD-S HD-SL	9,7 (12,6+) 10,8 (12,6+)	6,4 (9,0+) 7,1 (9,0+)	4,5 (7,0+) 5,0 (7,0+)	3,3 (5,8+) 3,6 (5,8+)
1,5	HD-S HD-SL	8,6 (12,9+) 9,7 (12,9+)	5,8 (9,3+) 6,5 (9,3+)	4,2 (7,1+) 4,7 (7,1+)	3,1 (5,7+) 3,5 (5,7+)
0	HD-S HD-SL	8,3 (11,9+) 9,3 (11,9+)	5,5 (9,0+) 6,1 (9,0+)	3,9 (7,0+) 4,4 (7,0+)	3,0 (5,4+) 3,3 (5,4+)
-1,5	HD-S HD-SL	8,3 (10,3+) 9,3 (10,3+)	5,3 (8,2+) 6,0 (8,2+)	3,8 (6,3+) 4,3 (6,3+)	2,9 (4,7+) 3,3 (4,7+)
-3,0	HD-S HD-SL	8,1+ (8,1+) 8,1+ (8,1+)	5,4 (6,7+) 6,0 (6,7+)	3,9 (5,1+) 4,3 (5,1+)	
-4,5	HD-S HD-SL	5,1+ (5,1+) 5,1+ (5,1+)	4,3+ (4,3+) 4,3+ (4,3+)		

mit Stiel 3,30 m					
Höhe m	Unter- wagen	Ausladung in m			
		4,5	6,0	7,5	9,0
9,0	HD-S HD-SL		6,0° (6,0°) 6,0° (6,0°)	3,6° (3,6°) 3,6° (3,6°)	
7,5	HD-S HD-SL		6,6+ (6,6+) 6,6+ (6,6+)	5,5 (5,8+) 5,8+ (5,8+)	
6,0	HD-S HD-SL		7,1+ (7,1+) 7,1+ (7,1+)	5,3 (6,0+) 5,8 (6,0+)	3,6 (5,0°) 4,0 (5,0°)
4,5	HD-S HD-SL	10,2+ (10,2+) 10,2+ (10,2+)	7,3 (7,8+) 7,8+ (7,8+)	5,0 (6,3+) 5,4 (6,3+)	3,5 (5,4+) 3,9 (5,4+)
3,0	HD-S HD-SL	10,3 (11,9+) 11,4 (11,9+)	6,6 (8,5+) 7,3 (8,5+)	4,6 (6,7+) 5,0 (6,7+)	3,3 (5,5+) 3,6 (5,5+)
1,5	HD-S HD-SL	9,0 (12,8+) 10,1 (12,8+)	5,9 (9,0+) 6,6 (9,0+)	4,2 (7,0+) 4,7 (7,0+)	3,1 (5,6+) 3,4 (5,6+)
0	HD-S HD-SL	8,3 (12,5+) 9,4 (12,5+)	5,5 (9,1+) 6,1 (9,1+)	3,9 (6,9+) 4,4 (6,9+)	2,9 (5,5+) 3,3 (5,5+)
-1,5	HD-S HD-SL	8,1 (11,3+) 9,2 (11,3+)	5,2 (7,3+) 5,9 (7,3+)	3,7 (6,5+) 4,2 (6,5+)	2,8 (5,0+) 3,2 (5,0+)
-3,0	HD-S HD-SL	8,2 (9,4+) 9,3 (9,4+)	5,2 (7,3+) 5,9 (7,3+)	3,7 (6,6+) 4,2 (6,6+)	2,8 (4,0+) 3,2 (4,0+)
-4,5	HD-S HD-SL	6,6+ (6,6+) 6,6+ (6,6+)	5,3+ (5,3+) 5,3+ (5,3+)	3,8 (3,8+) 3,8+ (3,8+)	
-6,0	HD-S HD-SL				

mit Stiel 4,10 m						
Höhe m	Unter- wagen	Ausladung in m				
		4,5	6,0	7,5	9,0	10,5
9,0	HD-S HD-SL			4,4° (4,4°) 4,4° (4,4°)		
7,5	HD-S HD-SL			5,1° (5,1°) 5,1° (5,1°)	3,8° (3,8°) 3,8° (3,8°)	
6,0	HD-S HD-SL			5,5 (5,5+) 5,5+ (5,5+)	3,8 (4,9+) 4,2 (4,9+)	
4,5	HD-S HD-SL		7,1+ (7,1+) 7,1+ (7,1+)	5,2 (5,9+) 5,7 (5,9+)	3,6 (5,1+) 4,0 (5,1+)	2,5 (3,5°) 2,8 (3,5°)
3,0	HD-S HD-SL	10,9+ (10,9+) 10,9+ (10,9+)	6,9 (8,0+) 7,6 (8,0+)	4,7 (6,4+) 5,2 (6,4+)	3,4 (5,3+) 3,7 (5,3+)	2,4 (4,5°) 2,7 (4,5°)
1,5	HD-S HD-SL	9,5 (12,3+) 10,6 (12,3+)	6,2 (8,7+) 6,9 (8,7+)	4,3 (6,7+) 4,8 (6,7+)	3,1 (5,5+) 3,5 (5,5+)	2,3 (4,4) 2,6 (4,5)
0	HD-S HD-SL	8,5 (12,7+) 9,6 (12,7+)	5,6 (9,0+) 6,3 (9,0+)	4,0 (6,9+) 4,4 (6,9+)	2,9 (5,5+) 3,3 (5,5+)	2,2 (4,3) 2,5 (4,3)
-1,5	HD-S HD-SL	8,1 (12,0+) 9,2 (12,0+)	5,2 (8,8+) 5,9 (8,8+)	3,7 (6,7+) 4,2 (6,7+)	2,8 (5,2+) 3,1 (5,2+)	2,1 (3,8°) 2,4 (3,8°)
-3,0	HD-S HD-SL	8,1 (10,5+) 9,1 (10,5+)	5,1 (7,9+) 5,8 (7,9+)	3,8 (6,1+) 4,1 (6,1+)	2,7 (4,6+) 3,1 (4,6+)	
-4,5	HD-S HD-SL	8,2 (8,3+) 8,3+ (8,3+)	5,2 (6,4+) 5,8 (6,4+)	3,7 (4,8+) 4,1 (4,8+)	2,8 (3,2+) 3,2 (3,2+)	
-6,0	HD-S HD-SL	5,0 (5,0+) 5,0+ (5,0+)	3,9+ (3,9+) 3,9+ (3,9+)	2,4+ (2,4+) 2,4+ (2,4+)		

Alle Tragfähigkeitswerte sind in Tonnen (t) angegeben. Gemäß ISO 10567 betragen sie 75 % der statischen Kippplast oder 87 % der hydraulischen Hubkraft.

Sie sind durch die am Tieflöffel angebaute Lastöse auf 18,0 t begrenzt auf festem und ebenem Untergrund 360° schwenkbar.

Die (...) -Werte gelten in Längsrichtung des Unterwagens. Bei demontiertem Löffel (Inhalt 1,00 m³) erhöht sich die Tragfähigkeit um 1050 kg; bei abgebautem Löffel, Löffelstielzylinder, Umlenkhebel und Verbindungslasche um zusätzliche 490 kg.

+ Begrenzung durch Hubzylinder

° Begrenzung durch Stielzylinder

Für den Lasthebebetrieb sind nach den CE-Richtlinien Rohrbruchsicherungen an den Hubzylindern und eine Überlastwarneinrichtung erforderlich.

Tragfähigkeit mit Verstellausleger normalgesteckt

mit Stiel 2,10 m					
Höhe m	Unter- wagen	Ausladung in m			
		4,5	6,0	7,5	9,0
6,0	HD-S HD-SL		7,6+ (7,6+) 7,6+ (7,6+)	6,5 (7,0+) 7,0+ (7,0+)	
4,5	HD-S HD-SL	11,0+ (11,0+) 11,0+ (11,0+)	8,6+ (8,6+) 8,6+ (8,6+)	6,3 (7,4+) 6,8 (7,4+)	
3,0	HD-S HD-SL	12,6 (13,6+) 13,6+ (13,6+)	8,4 (9,8+) 9,1 (9,8+)	6,0 (7,9+) 6,5 (7,9+)	
1,5	HD-S HD-SL	11,5 (15,2+) 12,8 (15,2+)	7,8 (10,7+) 8,6 (10,7+)	5,7 (8,4+) 6,2 (8,4+)	
0	HD-S HD-SL	11,2 (15,4+) 12,4 (15,4+)	7,5 (11,2+) 8,2 (11,2+)	5,5 (8,7+) 6,0 (8,7+)	
- 1,5	HD-S HD-SL	11,2 (14,6+) 12,4 (14,6+)	7,4 (10,9+) 8,1 (10,9+)	5,4 (8,4+) 5,9 (8,4+)	
- 3,0	HD-S HD-SL	11,4 (12,9+) 12,6 (12,9+)	7,5 (9,8+) 8,2 (9,8+)		
- 4,5	HD-S HD-SL	10,0+ (10,0+) 10,0+ (10,0+)			

mit Stiel 2,60 m					
Höhe m	Unter- wagen	Ausladung in m			
		4,5	6,0	7,5	9,0
6,0	HD-S HD-SL			6,5+ (6,5+) 6,5+ (6,5+)	
4,5	HD-S HD-SL	10,0+ (10,0+) 10,0+ (10,0+)	8,0+ (8,0+) 8,0+ (8,0+)	6,4 (7,0+) 6,9 (7,0+)	
3,0	HD-S HD-SL	12,8+ (12,8+) 12,8+ (12,8+)	8,5 (9,3+) 9,3 (9,3+)	6,0 (7,6+) 6,6 (7,6+)	4,5 (6,6+) 4,9 (6,6+)
1,5	HD-S HD-SL	11,9 (14,8+) 13,1 (14,8+)	7,9 (10,4+) 8,7 (10,4+)	5,7 (8,2+) 6,3 (8,2+)	4,3 (6,9+) 4,7 (6,9+)
0	HD-S HD-SL	11,3 (15,5+) 12,5 (15,5+)	7,5 (11,1+) 8,3 (11,1+)	5,5 (8,6+) 6,0 (8,6+)	4,2 (7,0+) 4,6 (7,0+)
- 1,5	HD-S HD-SL	11,2 (15,0+) 12,4 (15,0+)	7,4 (10,3+) 8,1 (10,3+)	5,5 (8,6+) 6,0 (8,6+)	
- 3,0	HD-S HD-SL	11,3 (13,7+) 12,5 (13,7+)	7,6 (8,3+) 8,3+ (8,3+)	5,4 (8,5+) 5,9 (8,5+)	
- 4,5	HD-S HD-SL	11,2+ (11,2+) 11,2+ (11,2+)		5,4 (7,8+) 5,9 (7,8+)	

mit Stiel 3,30 m					
Höhe m	Unter- wagen	Ausladung in m			
		4,5	6,0	7,5	9,0
7,5	HD-S HD-SL			5,6+ (5,6+) 5,6+ (5,6+)	
6,0	HD-S HD-SL			5,8+ (5,8+) 5,8+ (5,8+)	3,7° (3,7°) 3,7° (3,7°)
4,5	HD-S HD-SL		7,1+ (7,1+) 7,1+ (7,1+)	6,3+ (6,3+) 6,3+ (6,3+)	4,7 (5,8+) 5,1 (5,8+)
3,0	HD-S HD-SL	11,4+ (11,4+) 11,4+ (11,4+)	8,5+ (8,5+) 8,5+ (8,5+)	6,1 (7,0+) 6,6 (7,0+)	4,5 (6,2+) 4,9 (6,2+)
1,5	HD-S HD-SL	12,2 (13,9+) 13,4 (13,9+)	8,0 (9,8+) 8,8 (9,8+)	5,7 (7,8+) 6,3 (7,8+)	4,3 (6,5+) 4,7 (6,5+)
0	HD-S HD-SL	11,4 (15,1+) 12,6 (15,1+)	7,5 (10,7+) 8,3 (10,7+)	5,5 (8,3+) 6,0 (8,3+)	4,1 (6,8+) 4,5 (6,8+)
- 1,5	HD-S HD-SL	11,1 (15,2+) 12,3 (15,2+)	7,3 (11,0+) 8,0 (11,0+)	5,3 (8,5+) 5,8 (8,5+)	4,0 (6,7+) 4,4 (6,7+)
- 3,0	HD-S HD-SL	11,1 (14,4+) 12,3 (14,4+)	7,2 (10,6+) 8,0 (10,6+)	5,2 (8,1+) 5,8 (8,1+)	
- 4,5	HD-S HD-SL	11,3 (12,4+) 12,4+ (12,4+)	7,3 (9,2+) 8,1 (9,2+)		
- 6,0	HD-S HD-SL	8,8+ (8,8+) 8,8+ (8,8+)			

mit Stiel 4,10 m						
Höhe m	Unter- wagen	Ausladung in m				
		4,5	6,0	7,5	9,0	10,5
7,5	HD-S HD-SL				3,0° (3,0°) 3,0° (3,0°)	
6,0	HD-S HD-SL				4,9° (4,9°) 4,9° (4,9°)	
4,5	HD-S HD-SL			5,6+ (5,6+) 5,6+ (5,6+)	4,8 (5,3+) 5,2 (5,3+)	
3,0	HD-S HD-SL		7,6+ (7,6+) 7,6+ (7,6+)	6,3 (6,4+) 6,4+ (6,4+)	4,6 (5,7+) 5,0 (5,7+)	3,3° (3,3°) 3,3° (3,3°)
1,5	HD-S HD-SL	12,6+ (12,6+) 12,6+ (12,6+)	8,3 (9,1+) 9,0 (9,1+)	5,9 (7,2+) 6,4 (7,2+)	4,3 (6,2+) 4,7 (6,2+)	3,3 (3,8°) 3,6 (3,8°)
0	HD-S HD-SL	11,7 (14,5+) 12,9 (14,5+)	7,7 (10,2+) 8,4 (10,2+)	5,5 (7,9+) 6,0 (7,9+)	4,1 (6,5+) 4,5 (6,5+)	
- 1,5	HD-S HD-SL	11,2 (15,2+) 12,4 (15,2+)	7,3 (10,8+) 8,1 (10,8+)	5,3 (8,3+) 5,8 (8,3+)	4,0 (6,7+) 4,4 (6,7+)	
- 3,0	HD-S HD-SL	11,0 (14,9+) 12,2 (14,9+)	7,2 (10,8+) 7,9 (10,8+)	5,2 (8,3+) 5,7 (8,3+)	3,9 (6,5+) 4,3 (6,5+)	
- 4,5	HD-S HD-SL	11,1 (13,6+) 12,3 (13,6+)	7,2 (10,0+) 7,9 (10,0+)	5,2 (7,5+) 5,7 (7,5+)		
- 6,0	HD-S HD-SL	11,0+ (11,0+) 11,0+ (11,0+)	7,4 (8,0+) 8,0+ (8,0+)			

Alle Tragfähigkeitswerte sind in Tonnen (t) angegeben. Gemäß ISO 10567 betragen sie 75 % der statischen Kippplast oder 87 % der hydraulischen Hubkraft.

Sie sind durch die am Tieflöffel angebaute Lastöse auf 18,0 t begrenzt auf festem und ebenem Untergrund 360° schwenkbar.

Die (...) -Werte gelten in Längsrichtung des Unterwagens. Bei demontiertem Löffel (Inhalt 1,00 m³) erhöht sich die Tragfähigkeit um 1050 kg; bei abgebautem Löffel, Löffelstielzylinder, Umlenkhebel und Verbindungsflasche um zusätzliche 490 kg.

+ Begrenzung durch Hubzylinder

° Begrenzung durch Stielzylinder

Für den Lasthebebetrieb sind nach den CE-Richtlinien Rohrbruchsicherungen an den Hubzylindern und eine Überlastwarneinrichtung erforderlich.

Tragfähigkeit mit Monoblockausleger und Druckzuschaltstufe

mit Stiel 2,10 m					
Höhe m	Unter- wagen	Ausladung in m			
		4,5	6,0	7,5	9,0
10,5	HD-S	9,5° (9,5°)			
	HD-SL	9,5° (9,5°)			
9,0	HD-S	11,9+ (11,9+)	9,5 (9,5+)		
	HD-SL	11,9+ (11,9+)	9,5+ (9,5+)		
7,5	HD-S	12,2+ (12,2+)	9,3 (9,6+)	6,2 (7,9+)	
	HD-SL	12,2+ (12,2+)	9,6+ (9,6+)	6,8 (7,9+)	
6,0	HD-S	13,2+ (13,2+)	8,8 (9,9+)	6,0 (8,0+)	
	HD-SL	13,2+ (13,2+)	9,6 (9,9+)	6,5 (8,0+)	
4,5	HD-S	12,0 (14,3+)	8,0 (10,3+)	5,6 (8,1+)	4,1 (6,6+)
	HD-SL	13,3 (14,3+)	8,7 (10,3+)	6,1 (8,1+)	4,5 (6,6+)
3,0	HD-S		7,1 (10,5+)	5,2 (8,1+)	3,9 (6,5+)
	HD-SL		7,9 (10,5+)	5,7 (8,1+)	4,3 (6,5+)
1,5	HD-S		6,5 (9,9+)	4,8 (7,8+)	3,7 (6,1+)
	HD-SL		7,2 (9,9+)	5,3 (7,8+)	4,1 (6,1+)
0	HD-S		6,2 (8,7+)	4,6 (7,0+)	3,5 (5,5+)
	HD-SL		7,0 (8,7+)	5,1 (7,0+)	3,9 (5,5+)
- 1,5	HD-S	6,7+ (6,7+)	6,2 (7,0+)	4,5 (5,8+)	3,5 (4,2+)
	HD-SL	6,7+ (6,7+)	7,0 (7,0+)	5,1 (5,8+)	3,9 (4,2+)
- 3,0	HD-S		4,7+ (4,7+)	3,9+ (3,9+)	
	HD-SL		4,7+ (4,7+)	3,9+ (3,9+)	

mit Stiel 2,60 m					
Höhe m	Unter- wagen	Ausladung in m			
		4,5	6,0	7,5	9,0
10,5	HD-S	8,3° (8,3°)			
	HD-SL	8,3° (8,3°)			
9,0	HD-S	9,4° (9,4°)	8,6° (8,6°)		
	HD-SL	9,4° (9,4°)	8,6° (8,6°)		
7,5	HD-S	10,2° (10,2°)	9,2+ (9,2+)	6,4 (7,6+)	
	HD-SL	10,2° (10,2°)	9,2+ (9,2+)	6,9 (7,6+)	
6,0	HD-S	12,6+ (12,6+)	9,0 (9,6+)	6,1 (7,8+)	4,3 (6,5+)
	HD-SL	12,6+ (12,6+)	9,6+ (9,6+)	6,7 (7,8+)	4,7 (6,5+)
4,5	HD-S	12,7 (13,9+)	8,2 (10,1+)	5,7 (8,0+)	4,1 (6,5+)
	HD-SL	13,9+ (13,9+)	9,0 (10,1+)	6,3 (8,0+)	4,5 (6,5+)
3,0	HD-S	10,7 (13,8°)	7,3 (10,4+)	5,3 (8,1+)	3,9 (6,5+)
	HD-SL	11,9 (13,8°)	8,1 (10,4+)	5,8 (8,1+)	4,3 (6,5+)
1,5	HD-S	8,6° (8,6°)	6,7 (10,2+)	4,9 (7,9+)	3,7 (6,2+)
	HD-SL	8,6° (8,6°)	7,4 (10,2+)	5,4 (7,9+)	4,1 (6,2+)
0	HD-S	9,6 (10,8+)	6,3 (9,2+)	4,6 (7,3+)	3,5 (5,7+)
	HD-SL	10,7 (10,8+)	7,0 (9,2+)	5,1 (7,3+)	3,9 (5,7+)
- 1,5	HD-S	8,4+ (8,4+)	6,2 (7,7+)	4,5 (6,2+)	3,5 (4,7+)
	HD-SL	8,4+ (8,4+)	6,9 (7,7+)	5,0 (6,2+)	3,9 (4,7+)
- 3,0	HD-S	5,6+ (5,6+)	5,6+ (5,6+)	4,5+ (4,5+)	
	HD-SL	5,6+ (5,6+)	5,6+ (5,6+)	4,5+ (4,5+)	

mit Stiel 3,30 m						
Höhe m	Unter- wagen	Ausladung in m				
		4,5	6,0	7,5	9,0	10,5
10,5	HD-S		6,0° (6,0°)			
	HD-SL		6,0° (6,0°)			
9,0	HD-S		7,3° (7,3°)	6,0° (6,0°)		
	HD-SL		7,3° (7,3°)	6,0° (6,0°)		
7,5	HD-S		7,9° (7,9°)	6,5 (7,2+)	4,5 (5,2°)	
	HD-SL		7,9° (7,9°)	7,1 (7,2+)	4,9 (5,2°)	
6,0	HD-S	9,4° (9,4°)	8,1+ (9,1+)	6,3 (7,4+)	4,4 (6,3+)	
	HD-SL	9,4° (9,4°)	9,1+ (9,1+)	6,8 (7,4+)	4,8 (6,3+)	
4,5	HD-S	13,2+ (13,2+)	8,5 (9,7+)	5,8 (7,7+)	4,2 (6,3+)	3,0 (4,5°)
	HD-SL	13,2+ (13,2+)	9,3 (9,7+)	6,4 (7,7+)	4,6 (6,3+)	3,3 (4,5°)
3,0	HD-S	11,4 (14,3+)	7,6 (10,2+)	5,3 (7,9+)	3,9 (6,4+)	2,9 (5,1+)
	HD-SL	12,7 (14,3+)	8,3 (10,2+)	5,9 (7,9+)	4,3 (6,4+)	3,2 (5,1+)
1,5	HD-S	10,0 (12,4°)	6,8 (10,2+)	4,9 (7,9+)	3,6 (6,2+)	2,8 (4,9+)
	HD-SL	11,3 (12,4°)	7,5 (10,2+)	5,4 (7,9+)	4,1 (6,2+)	3,1 (4,9+)
0	HD-S	9,5 (11,9°)	6,3 (9,6+)	4,6 (7,5+)	3,4 (5,8+)	2,7 (4,4+)
	HD-SL	10,7 (11,9°)	7,0 (9,6+)	5,1 (7,5+)	3,8 (5,8+)	3,0 (4,4+)
- 1,5	HD-S	9,5 (10,2+)	6,1 (8,4+)	4,4 (6,6+)	3,3 (5,1+)	
	HD-SL	10,2+ (10,2+)	6,8 (8,4+)	4,9 (6,6+)	3,7 (5,1+)	
- 3,0	HD-S	7,4+ (7,4+)	6,1 (6,5+)	4,4 (5,2+)	3,4 (3,8+)	
	HD-SL	7,4+ (7,4+)	6,5+ (6,5+)	4,9 (5,2+)	3,8 (3,8+)	
- 4,5	HD-S		4,0+ (4,0+)	3,1+ (3,1+)		
	HD-SL		4,0+ (4,0+)	3,1+ (3,1+)		

mit Stiel 4,10 m						
Höhe m	Unter- wagen	Ausladung in m				
		4,5	6,0	7,5	9,0	10,5
10,5	HD-S		5,8° (5,8°)	4,2° (4,2°)		
	HD-SL		5,8° (5,8°)	4,2° (4,2°)		
9,0	HD-S		6,0° (6,0°)	5,6° (5,6°)	3,8° (3,8°)	
	HD-SL		6,0° (6,0°)	5,6° (5,6°)	3,8° (3,8°)	
7,5	HD-S		6,1° (6,1°)	6,2° (6,2°)	4,7 (5,4°)	
	HD-SL		6,1° (6,1°)	6,2° (6,2°)	5,2 (5,4°)	
6,0	HD-S		6,9° (6,9°)	6,5 (7,0°)	4,6 (6,0+)	3,3 (4,3°)
	HD-SL		6,9° (6,9°)	7,0° (7,0°)	5,0 (6,0+)	3,6 (4,3°)
4,5	HD-S	10,6° (10,6°)	8,9 (9,2+)	6,1 (7,4+)	4,3 (6,1+)	3,1 (5,2+)
	HD-SL	10,6° (10,6°)	9,2+ (9,2+)	6,8 (7,4+)	4,7 (6,1+)	3,5 (5,2+)
3,0	HD-S	12,4 (13,7+)	8,0 (9,9+)	5,5 (7,7+)	4,0 (6,2+)	3,0 (5,2+)
	HD-SL	13,7 (13,7+)	8,7 (9,9+)	6,1 (7,7+)	4,4 (6,2+)	3,3 (5,2+)
1,5	HD-S	10,6 (14,3+)	7,1 (10,2+)	5,0 (7,8+)	3,7 (6,2+)	2,8 (5,0+)
	HD-SL	11,9 (14,3+)	7,8 (10,2+)	5,6 (7,8+)	4,1 (6,2+)	3,1 (5,0+)
0	HD-S	9,7 (13,2°)	6,4 (9,9+)	4,6 (7,6+)	3,5 (6,0+)	2,6 (4,7+)
	HD-SL	10,9 (13,2°)	7,2 (9,9+)	5,2 (7,6+)	3,9 (6,0+)	3,0 (4,7+)
- 1,5	HD-S	9,4 (11,7+)	6,1 (9,0+)	4,4 (7,0+)	3,3 (5,5+)	2,6 (4,1+)
	HD-SL	10,6 (11,7+)	6,8 (9,0+)	4,9 (7,0+)	3,7 (5,5+)	2,9 (4,1+)
- 3,0	HD-S	9,3+ (9,3+)	6,0 (7,5+)	4,3 (5,9+)	3,2 (4,5+)	2,6 (2,9+)
	HD-SL	9,3+ (9,3+)	6,7 (7,5+)	4,8 (5,9+)	3,7 (4,5+)	2,9 (2,9+)
- 4,5	HD-S	6,2+ (6,2+)	5,4+ (5,4+)	4,2+ (4,2+)	2,9+ (2,9+)	
	HD-SL	6,2+ (6,2+)	5,4+ (5,4+)	4,2+ (4,2+)	2,9+ (2,9+)	

Alle Tragfähigkeitswerte sind in Tonnen (t) angegeben. Gemäß ISO 10567 betragen sie 75 % der statischen Kipplast oder 87 % der hydraulischen Hubkraft.

Sie sind durch die am Tieflöffel angebaute Lastöse auf 18,0 t begrenzt auf festem und ebenem Untergrund 360° schwenkbar.

Die (...) -Werte gelten in Längsrichtung des Unterwagens. Bei demontiertem Löffel (Inhalt 1,00 m³) erhöht sich die Tragfähigkeit um 1050 kg; bei abgebautem Löffel, Löffelstielzylinder, Umlenkhebel und Verbindungslasche um zusätzliche 490 kg.

+ Begrenzung durch Hubzylinder

° Begrenzung durch Stielzylinder

Für den Lasthebebetrieb sind nach den CE-Richtlinien Rohrbruchsicherungen an den Hubzylindern und eine Überlastwarneinrichtung erforderlich.

Tragfähigkeit mit hydr. Ausleger- verstellung und Druckzuschaltstufe

Lieferumfang Grundgerät

- Grundgerät R 942 Litronic[®] mit HD-S Unterwagen
- 3-Steg-Bodenplatten
500 mm
600 mm
750 mm

Ident-Nr.

0001099

9344997

9344998

9344999

Dienstgewicht und Bodenbelastung

mit Monoblockausleger

R 942 HD-S
mit 500 mm Bodenplatten: 32430 kg - 0,75 kg/cm²
mit 600 mm Bodenplatten: 33250 kg - 0,63 kg/cm²
mit 750 mm Bodenplatten: 34470 kg - 0,51 kg/cm²

R 942 HD-SL
mit 500 mm Bodenplatten: 32630 kg - 0,75 kg/cm²
mit 600 mm Bodenplatten: 33450 kg - 0,63 kg/cm²
mit 750 mm Bodenplatten: 34670 kg - 0,51 kg/cm²

Das Dienstgewicht beinhaltet den Lieferumfang Grundgerät mit Monoblockausleger 6,30 m, Löffelstiel 2,60 m und Tieflöffel mit 1,60 m³ Inhalt.

- Grundgerät R 942 Litronic[®] mit HD-SL Unterwagen
- 3-Steg-Bodenplatten
500 mm
600 mm
750 mm

0001100

9344997

9344998

9344999

mit hydr. Auslegerverstellung

R 942 HD-S
mit 500 mm Bodenplatten: 33830 kg - 0,78 kg/cm²
mit 600 mm Bodenplatten: 34650 kg - 0,66 kg/cm²
mit 750 mm Bodenplatten: 35970 kg - 0,53 kg/cm²

R 942 HD-SL
mit 500 mm Bodenplatten: 34030 kg - 0,78 kg/cm²
mit 600 mm Bodenplatten: 34850 kg - 0,66 kg/cm²
mit 750 mm Bodenplatten: 36070 kg - 0,53 kg/cm²

Das Dienstgewicht beinhaltet den Lieferumfang Grundgerät mit hydr. Auslegerverstellung 4,50 m, Löffelstiel 2,60 m und Tieflöffel mit 1,60 m³ Inhalt.

mit Verstellausleger

R 942 HD-S
mit 500 mm Bodenplatten: 32830 kg - 0,76 kg/cm²
mit 600 mm Bodenplatten: 33650 kg - 0,64 kg/cm²
mit 750 mm Bodenplatten: 34870 kg - 0,52 kg/cm²

R 942 HD-SL
mit 500 mm Bodenplatten: 33030 kg - 0,76 kg/cm²
mit 600 mm Bodenplatten: 33850 kg - 0,64 kg/cm²
mit 750 mm Bodenplatten: 35070 kg - 0,52 kg/cm²

Das Dienstgewicht beinhaltet den Lieferumfang Grundgerät mit Verstellausleger 4,50 m, Löffelstiel 2,60 m und Tieflöffel mit 1,60 m³ Inhalt.

Lieferumfang, Dienstgewicht und Bodenbelastung

Standardausstattung

Unterwagen

- Zweistufige Fahrmotoren
- Kettenführung am Leitrad
- Dauergeschmierte Laufrollen
- Schutzabdeckung für Fahrtrieb

Oberwagen

- Motorabdeckklappe mit Gasfeder
- Werkzeugraum abschließbar
- Handläufe, Antirutschbeläge
- Werkzeugsatz
- Wartungsfreie Feststellbremse im Schwenkwerk
- Wartungsfreie HD-Batterien
- Schalldämmung
- Mechanische Verriegelung Ober-/Unterwagen

Hydraulik

- Elektronische Grenzlastregelung im Voll- und Teillastbereich
- Stufenlose Leistungsanpassung (ECO)
- Absperrventil zwischen Hydrauliktank und Pumpen
- Druckabschneidung
- Minimalhubregelung
- Druckprüfanschlüsse für Hydraulik

Motor

- Direkteinspritzung
- Abgasturbolader
- Luftfilter mit Vorabscheider, Haupt- und Sicherheitselement

Fahrerkabine

- Kabine in Tiefziehtechnik
- Rundum getönte Scheiben
- Schiebefenster in Tür
- Herausnehmbares Frontscheibenunterteil mit Halterung
- Kabinenheizung mit Defrosteranlage
- Allseitig aufstellbares Dachfenster
- Regenschutz über Frontscheibe
- Wisch-Waschanlage
- 6-fach verstellbarer Sitz
- Fahrersitz unabhängig oder zusammen mit Konsolen verstellbar
- Kabinenbeleuchtung
- Sonnenblende
- Innenrückspiegel
- Einbauvorbereitung für Radioanlage
- Einsteckbare Handhebel für Fahrpedale
- Zigarettenanzünder und Aschenbecher
- Herausnehmbare Fußmatte
- Dokumenten- und Ablagefach
- Kontroll- und Warnleuchten
- Anzeige für Öltemperatur, Motordrehzahl und -öldruck
- Betriebsstundenzähler

Ausrüstung

- Zylinder-Endlagendämpfung
- Abgedichtete Lagerstellen
- Zusammengefaßte Schmierstellen
- SAE-Flanschverbindungen in allen Hochdruckleitungen
- Verbindungsflaschenarretierung bei Greiferbetrieb
- 18,0 t Lastöse am Tieflöffel
- Hydraulikleitungen für Greiferbetrieb auf den Löffelstielen
- Umschaltventil Löffel-/Greiferhydraulik
- Grabenräumlöffel generell mit Rückenschneide und auswechselbarer Frontschneide
- Arbeitsscheinwerfer am Ausleger

Sonderausstattung

- Kettenführung am Turasrad und in der Mitte

- Elektrische Betankungspumpe
- Pedalbetätigte Positionierschwenkbremse
- Erweiterte Werkzeugausrüstung
- Sonderlackierung - Kompletgerät

- Zusatzsteuerkreise
- Befüllung mit umweltfreundlichen Ölen
- Nebenstromfilter

- Haupttrennschalter für Elektroanlage
- Leerlaufautomatik
- Kaltstartanlage
- Motorabstellung elektrisch

- Stereo-Radioanlage
- Pneumatischer Fahrersitz
- Rundumkennleuchte
- Klimaanlage
- Zusatzscheinwerfer
- Ventilator
- Panzerglasscheibe

- Rohrbruchsicherungen
- Überlastwarneinrichtung
- Hydraulischer oder mechanischer Schnellwechseladapter
- Liebherr-Greiferprogramm
- Schlauchschnellkupplungen
- Zusätzliche Spezial- und Sondergrabgefäße

Standard- und Sonderausstattung