

Raupenbagger

R 924 C
Litronic®

Einsatzgewicht: 26.170 – 28.340 kg
Motorleistung: 130 kW / 177 PS
Tieflöffel-Inhalt: 0,30 – 1,40 m³



LIEBHERR

Technische Daten



Motor

Leistung nach ISO 9249	130 kW (177 PS) bei 1800 min ⁻¹
Motortyp	Liebherr D 934 S
Bauart	4-Zylinder-Reihenmotor
Bohrung/Hub	122/136 mm
Hubraum	6,36 l
Arbeitsverfahren	4-Takt-Diesel
	Pumpe-Leitung-Düse-Einspritzsystem
	Turbolader
	Ladeluftkühlung und Kraftstoffkühlung
	emissionsoptimiert
Kühlsystem	Wasserkühlung und integrierter Motorölkühler
Luftfilter	Trockenluftfilter mit Vorabscheider, Haupt- und Sicherheitselement
Kraftstofftank-Inhalt	380 l
Elektrische Anlage	
Betriebsspannung	24 V
Batterie	2 x 135 Ah/12 V
Starter	24 V/6,6 kW
Generator	Drehstrom 28 V/80 A
Leerlaufautomatik	sensorgesteuert



Hydraulikanlage

Hydraulikpumpe	LSC-Steuerung (Liebherr-Synchron-Comfort) Regelung mit Liebherr-Verstelldoppelpumpe in Schrägscheibenbauart
Fördermenge max.	2 x 214 l/min.
Betriebsdruck max.	350 bar
Pumpenansteuerung	elektro-hydraulisch, mit elektronischer Grenzlastregelung, Druckabscheidung, Minimalhubregelung, Bedarfsstromsteuerung, Schwenkkreis mit Priorität und Momentenregelung
Hydrauliktank-Inhalt	290 l
Hydrauliksystem-Inhalt	max. 500 l
Filterung	1 Filter im Rücklauf (20 µm) mit integriertem Feinfilterbereich (5 µm)
Kühlung	Kombikühler, bestehend aus Kühleinheit für Wasser, Hydrauliköl, Ladeluftkühlung, Kraftstoffkühlung, hydrostatischer Lüfterantrieb
MODE-Schaltung	Anpassung der Motorleistung und der Hydraulik über einen Mode-Vorwahlschalter an die jeweiligen Einsatzbedingungen für besonders wirtschaftliches und umweltfreundliches Arbeiten
ECO	für max. Grableistung und schwere Einsätze
POWER	für max. Grableistung und schwere Einsätze
LIFT	für Lasthebearbeiten
FINE	für Präzisionsarbeiten durch sehr feinfühige Bewegungen
Super-Finish	einstellbare Arbeitsgeschwindigkeit für Präzisionsarbeiten
Drehzahleinstellung	stufenlose Anpassung der Motorleistung über die Drehzahl bei jedem vorgewählten Mode
Liebherr Tool Control	10 fest einstellbare Fördermengen und Drücke für optionale Anbaugeräte



Steuerung

Energieverteilung	über Steuerschieber mit integrierten Sicherheitsventilen, gleichzeitige und unabhängige Betätigung von Fahrwerk, Schwenkwerk und Arbeitsausrüstung
Betätigung	
Ausrüstung und Schwenkwerk	mit proportional wirkenden Kreuzschalthebeln
Fahrwerk	– mit proportional wirkenden Fußpedalen, oder mittels einsteckbarer Hebel – Vorwahl der Geschwindigkeit
Zusatzfunktionen	über Kippschalter oder proportional wirkende Fußpedale



Schwenkwerk

Antrieb	Schrägscheibenölmotor mit integriertem Steuerschieber und Momentensteuerung
Getriebe	Liebherr-Kompakt-Planetengeräte
Drehkranz	Liebherr, innenverzahnter, abgedichteter einreihiger Kugeldrehkranz
Oberwagen Drehzahl	0–8 min ⁻¹ stufenlos
Schwenkmoment	74,0 kNm
Feststellbremse	nasse Lamellen (negativ wirkend)
Option	pedalbetätigte Positionierbremse



Fahrerkabine

Kabine	in Tiefziehtechnik, elastisch gelagert, schallgedämmt, getönte Scheiben. Frontscheibe unter Dach einschiebbar, Tür mit Schiebefenster
Fahrersitz	schwingungsgedämpft, auf das Fahrergewicht einstellbar, 6-fach verstellbar eingebaut in die zum Fahrersitz verstellbaren Bedienungskonsolen
Steuerung	menügeführte Abfrage der aktuellen Betriebszustände über LCD-Display. Automatische Überwachung, Anzeige, Warnung (akustisch und optisch) und Speicherung von abweichenden Betriebszuständen wie z. B. Motorüberhitzung, zu niedriger Motoröl- oder Hydraulikölstand
Überwachung	serienmäßige Klimaanlage, kombiniertes Kühl-Heizaggregat, zusätzlich Staubfilter im Frisch- und Umluftkreislauf
Klimatisierung	
Schallemission	
ISO 6396	L _{pA} (in Fahrerkabine) = 72 dB(A)
2000/14/EG	L _{WA} (außen) = 103 dB(A)



Unterwagen

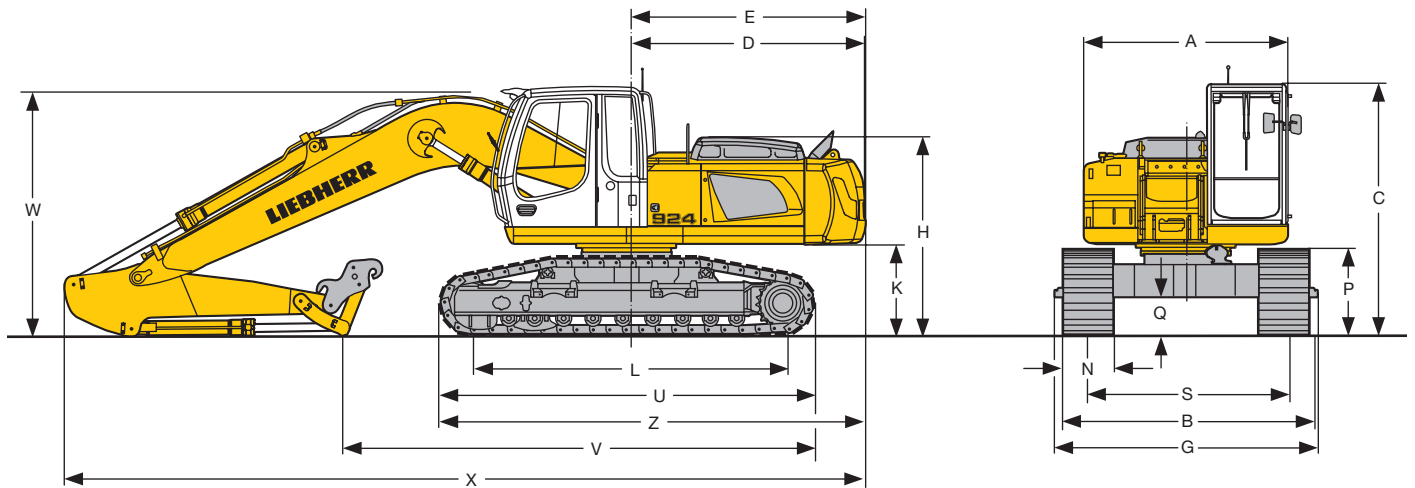
Variante HD-SL	schwere Ausführung, breite Spur (2000 mm, 2250 mm oder 2400 mm) und langer Radstand
Antrieb	Liebherr-Schrägscheibenölmotor mit beidseitig wirkenden Bremsventilen
Getriebe	Liebherr-Kompakt-Planetengeräte
Fahrgeschwindigkeit	I. Stufe –3,1 km/h II. Stufe –5,2 km/h
Zugkraft max.	264 kN
Laufwerk	B 60, wartungsfrei
Laufrollen/Stützrollen	8/2
Ketten	abgedichtet und fettgeschmiert
Bodenplatten	3-Steg
Feststellbremsen	nasse Lamellen (negativ wirkend)
Bremsventile	im Fahrmotor integriert



Arbeitsausrüstung

Bauart	Kombination von hochfesten Stahlblechen und Stahlgussteilen
Hydraulikzylinder	Liebherr-Zylinder mit Spezialdichtungs- und Führungssystem sowie Endlagendämpfung
Lagerstellen	abgedichtet und wartungsarm
Schmierung	semi-automatische Zentralschmieranlage (ausgenommen Lasche der Kippkinematik)
Hydraulikverbindungen	Leitungs- und Schlaucharmaturen in SAE-Flanschausführung
Tieföffel	serienmäßig mit 12,0-t-Sicherheitshaken

Abmessungen



	HD-SL 2000 mm	HD-SL 2250 mm	HD-SL 2400 mm
A	2500	2500	2500
C	3070	3070	3070
D	2920	2920	2920
E	2940	2940	2940
H	2425	2425	2425
K	1100	1100	1100
L	3830	3830	3830
P	995	995	995
Q	470	470	470
S	2000	2250	2400
U	4635	4635	4635
Z	5250	5250	5250
N	500 600 750	500 600 750	500 600 750
B	2566 2600 2750	2816 2850 3000	2966 3000 3150
G	2760 2760 2760	3010 3010 3010	3160 3160 3160

E = Schwenkradius
G = Breite mit abbaubarem Aufstieg

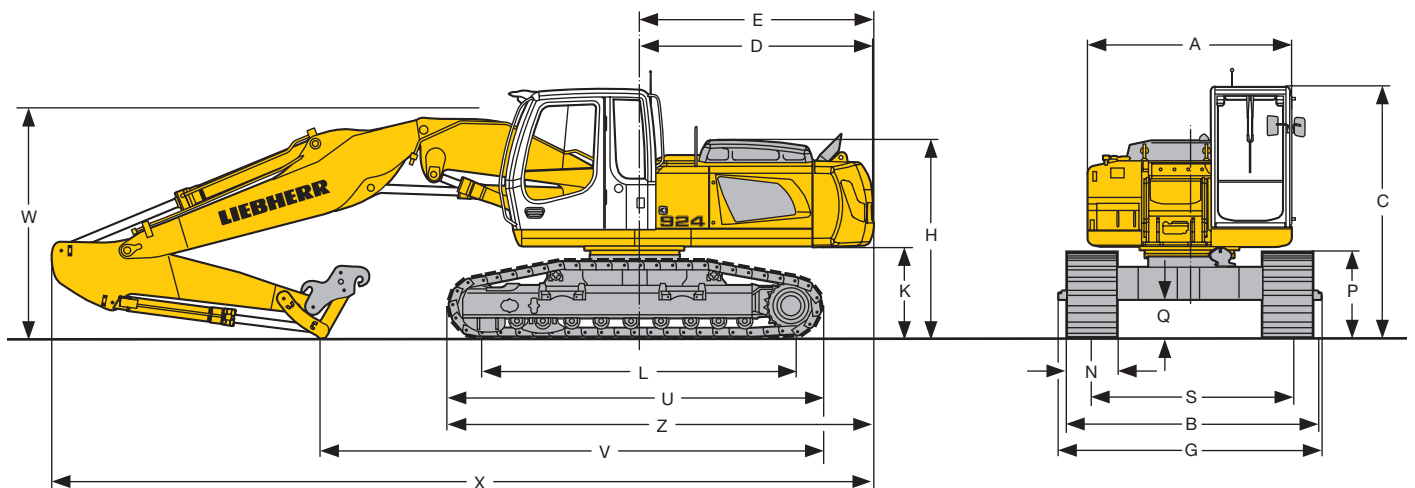
Monoblockausleger 5,90 m					
Löffelstiellänge	m	2,40	2,70	3,00	3,70
V	mm	5800	5500	5250	4700
W	mm	3000	3000	3050	3200
X	mm	9850	9850	9900	9950

Monoblockausleger 6,00 m gestreckt					
Löffelstiellänge	m	2,40	2,70	3,00	3,70
V	mm	6150	5900	5650	5250
W	mm	3000	3000	3050	3200
X	mm	10050	10050	10050	10100

Ausleger hydr. verstellbar 4,00 m					
Löffelstiellänge	m	2,40	2,70	3,00	3,70
V	mm	6250	6000	5800	5300
W	mm	2850	2900	2950	3150
X	mm	10250	10250	10250	10300

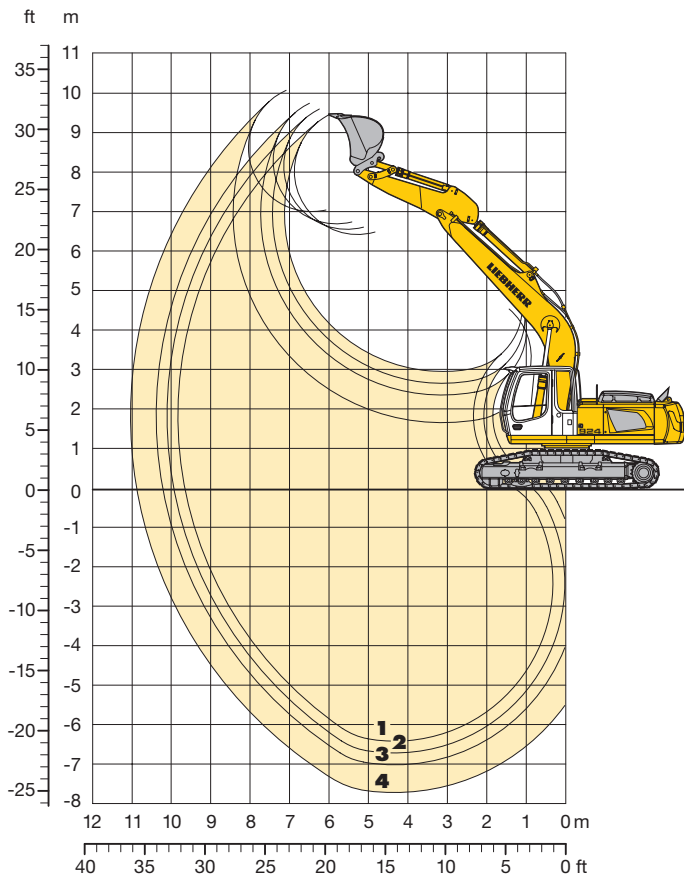
Ausleger hydr. verstellbar 5,50 m					
Löffelstiellänge	m	2,40	2,70	3,00	3,70
V	mm	7850	7650	7400	6900
W	mm	3200	3250	3300	3450
X	mm	11700	11700	11750	11750

Monoblockausleger 5,70 m seitlich verstellbar					
Löffelstiellänge	m	2,40	2,70	3,00	3,70
V	mm	5600	5300	5000	4600
W	mm	2900	2900	2900	2900
X	mm	9650	9650	9650	9650



Tieflöffel-Ausrüstung

mit Monoblockausleger 5,90 m



Grabkurven

mit Schnellwechselladapler

		1	2	3	4
Löffelstiellänge	m	2,40	2,70	3,00	3,70
Max. Grabtiefe	m	6,40	6,70	7,00	7,70
Max. Reichweite auf Grundniveau	m	9,60	9,90	10,20	10,85
Max. Ausschütthöhe	m	6,45	6,55	6,70	7,00
Max. Reichhöhe	m	9,50	9,60	9,75	10,10

Grabkräfte

ohne Schnellwechselladapler

		1	2	3	4
Reißkraft ISO	kN	139	128	119	102
	t	14,2	13,1	12,1	10,4
Losbrechkraft ISO	kN	179	179	179	179
	t	18,3	18,3	18,3	18,3

mit Schnellwechselladapler

Reißkraft ISO	kN	130	121	112	97
	t	13,3	12,3	11,4	9,9
Losbrechkraft ISO	kN	146	146	146	146
	t	14,9	14,9	14,9	14,9

Max. Losbrechkraft ISO mit Aufreißlöffel

211 kN (21,5 t)¹⁾

Dienstgewicht und Bodenbelastung

Das Dienstgewicht beinhaltet den Lieferumfang Grundgerät, Monoblockausleger 5,90 m, Löffelstiel 3,00 m, SW-Adapter 48 und Tieflöffel mit 1,00 m³ Inhalt.

Untervagenvarianten	HD-SL 2000			HD-SL 2250			HD-SL 2400			
Bodenplattenbreite	mm	500	600	750	500	600	750	500	600	750
Gewicht	kg	26170	26450	26875	26265	26545	26970	26325	26605	27030
Bodenbelastung	kg/cm ²	0,64	0,54	0,44	0,64	0,54	0,44	0,64	0,54	0,44

Tieflöffel

ohne Schnellwechselladapler

mit Schnellwechselladapler

Schnittbreite nach SAE	mm	650 ¹⁾	1250	1400	1400	1550	1550	1050	1250	1400	1400	1550	1550
Inhalt nach ISO 7451	m ³	0,30	1,00	1,20	1,40	1,60	1,80	0,80	1,00	1,20	1,40	1,50	1,80
Max. zulässiges Materialgewicht	t/m ³	1,8	1,8	1,8	1,8	1,5	1,5	1,8	1,8	1,8	1,8	1,5	1,5
Gewicht Standard-Löffel mit Liebherr-Zähnen Z 13	kg	–	–	–	–	–	1055	–	–	–	–	–	1110
Gewicht HD-Löffel mit Liebherr-Zähnen Z 16	kg	370	950	1040	1120	1190	–	770	950	1010	1090	1230	–

Die Standsicherheit ist nach ISO 10567 bis zur folgenden Stiellänge gegeben:

Untervagen HD-SL 2000	m	3,70	3,00	2,40	–	–	–	3,00	2,40	–	–	–	–
Untervagen HD-SL 2250	m	3,70	3,70	3,00	2,40	2,40	2,40	3,70	3,00	2,40	–	–	–
Untervagen HD-SL 2400	m	3,70	3,70	3,00	2,40	2,40	2,40	3,70	3,00	3,00	2,40	2,40	2,40

¹⁾ Aufreißlöffel mit Liebherr-Zähnen Z 20 P

Tragfähigkeit

mit Monoblockausleger 5,90 m

Stiel 2,40 m

Höhe (m)	Unterwagen	Ausladung (m)					
		3,0	4,5	6,0	7,5	9,0	10,5
10,5	HD-SL 2000						
	HD-SL 2250						
	HD-SL 2400						
9,0	HD-SL 2000						
	HD-SL 2250						
	HD-SL 2400						
7,5	HD-SL 2000			4,4# (4,4#)			
	HD-SL 2250			4,4# (4,4#)			
	HD-SL 2400			4,4# (4,4#)			
6,0	HD-SL 2000			5,7 (6,2#)			
	HD-SL 2250			6,2# (6,2#)			
	HD-SL 2400			6,2# (6,2#)			
4,5	HD-SL 2000			5,5 (6,8#)	3,9 (5,9#)		
	HD-SL 2250			6,1 (6,8#)	4,3 (5,9#)		
	HD-SL 2400			6,5 (6,8#)	4,6 (5,9#)		
3,0	HD-SL 2000		7,7 (10,2#)	5,2 (7,8#)	3,7 (6,6#)		
	HD-SL 2250		8,7 (10,2#)	5,8 (7,8#)	4,2 (6,6#)		
	HD-SL 2400		9,4 (10,2#)	6,2 (7,8#)	4,5 (6,6#)		
1,5	HD-SL 2000		7,1 (12,0#)	4,8 (8,7#)	3,6 (6,8)		
	HD-SL 2250		8,1 (12,0#)	5,5 (8,7#)	4,0 (6,8)		
	HD-SL 2400		8,7 (12,0#)	5,9 (8,7#)	4,3 (6,9)		
0	HD-SL 2000	7,3# (7,3#)	6,8 (12,6#)	4,6 (9,2#)	3,4 (6,7)		
	HD-SL 2250	7,3# (7,3#)	7,8 (12,6#)	5,2 (9,2#)	3,9 (6,7)		
	HD-SL 2400	7,3# (7,3#)	8,4 (12,6#)	5,6 (9,2#)	4,2 (6,7)		
-1,5	HD-SL 2000	12,1# (12,1#)	6,7 (12,3#)	4,5 (9,1#)	3,4 (6,6)		
	HD-SL 2250	12,1# (12,1#)	7,7 (12,3#)	5,2 (9,1#)	3,8 (6,7)		
	HD-SL 2400	12,1# (12,1#)	8,3 (12,3#)	5,5 (9,1#)	4,1 (6,7)		
-3,0	HD-SL 2000	12,7 (15,3#)	6,8 (11,2#)	4,6 (8,4#)			
	HD-SL 2250	14,9 (15,3#)	7,8 (11,2#)	5,2 (8,4#)			
	HD-SL 2400	15,3# (15,3#)	8,4 (11,2#)	5,6 (8,4#)			
-4,5	HD-SL 2000	11,6# (11,6#)	7,0 (8,7#)				
	HD-SL 2250	11,6# (11,6#)	8,0 (8,7#)				
	HD-SL 2400	11,6# (11,6#)	8,7 (8,7#)				
-6,0	HD-SL 2000						
	HD-SL 2250						
	HD-SL 2400						
-7,5	HD-SL 2000						
	HD-SL 2250						
	HD-SL 2400						

Stiel 2,70 m

Höhe (m)	Unterwagen	Ausladung (m)					
		3,0	4,5	6,0	7,5	9,0	10,5
10,5	HD-SL 2000						
	HD-SL 2250						
	HD-SL 2400						
9,0	HD-SL 2000						
	HD-SL 2250						
	HD-SL 2400						
7,5	HD-SL 2000						
	HD-SL 2250						
	HD-SL 2400						
6,0	HD-SL 2000					3,7# (3,7#)	
	HD-SL 2250					3,7# (3,7#)	
	HD-SL 2400					3,7# (3,7#)	
4,5	HD-SL 2000			5,5 (6,5#)	3,9 (5,9#)		
	HD-SL 2250			6,2 (6,5#)	4,4 (5,9#)		
	HD-SL 2400			6,5# (6,5#)	4,6 (5,9#)		
3,0	HD-SL 2000	12,0# (12,0#)	7,8 (9,8#)	5,2 (7,5#)	3,7 (6,4#)		
	HD-SL 2250	12,0# (12,0#)	8,9 (9,8#)	5,8 (7,5#)	4,2 (6,4#)		
	HD-SL 2400	12,0# (12,0#)	9,5 (9,8#)	6,2 (7,5#)	4,5 (6,4#)		
1,5	HD-SL 2000		7,1 (11,6#)	4,9 (8,4#)	3,5 (6,8)		
	HD-SL 2250		8,1 (11,6#)	5,5 (8,4#)	4,0 (6,8)		
	HD-SL 2400		8,8 (11,6#)	5,9 (8,4#)	4,3 (6,8#)		
0	HD-SL 2000	7,6# (7,6#)	6,8 (12,5#)	4,6 (9,1#)	3,4 (6,7)		
	HD-SL 2250	7,6# (7,6#)	7,8 (12,5#)	5,2 (9,1#)	3,9 (6,7)		
	HD-SL 2400	7,6# (7,6#)	8,4 (12,5#)	5,6 (9,1#)	4,1 (6,7)		
-1,5	HD-SL 2000	11,5# (11,5#)	6,7 (12,4#)	4,5 (9,2)	3,3 (6,6)		
	HD-SL 2250	11,5# (11,5#)	7,6 (12,4#)	5,1 (9,2#)	3,8 (6,6)		
	HD-SL 2400	11,5# (11,5#)	8,3 (12,4#)	5,5 (9,2#)	4,1 (6,6)		
-3,0	HD-SL 2000	12,6 (16,1#)	6,7 (11,4#)	4,5 (8,6#)			
	HD-SL 2250	14,8 (16,1#)	7,7 (11,4#)	5,1 (8,6#)			
	HD-SL 2400	16,1# (16,1#)	8,3 (11,4#)	5,5 (8,6#)			
-4,5	HD-SL 2000	12,7# (12,7#)	6,9 (9,3#)				
	HD-SL 2250	12,7# (12,7#)	7,9 (9,3#)				
	HD-SL 2400	12,7# (12,7#)	8,6 (9,3#)				
-6,0	HD-SL 2000						
	HD-SL 2250						
	HD-SL 2400						
-7,5	HD-SL 2000						
	HD-SL 2250						
	HD-SL 2400						

Stiel 3,00 m

Höhe (m)	Unterwagen	Ausladung (m)					
		3,0	4,5	6,0	7,5	9,0	10,5
10,5	HD-SL 2000						
	HD-SL 2250						
	HD-SL 2400						
9,0	HD-SL 2000						
	HD-SL 2250						
	HD-SL 2400						
7,5	HD-SL 2000						
	HD-SL 2250						
	HD-SL 2400						
6,0	HD-SL 2000				4,0 (4,2#)		
	HD-SL 2250				4,2# (4,2#)		
	HD-SL 2400				4,2# (4,2#)		
4,5	HD-SL 2000			5,6 (6,2#)	3,9 (5,7#)		
	HD-SL 2250			6,2# (6,2#)	4,4 (5,7#)		
	HD-SL 2400			6,2# (6,2#)	4,7 (5,7#)		
3,0	HD-SL 2000	14,4 (14,8#)	8,0 (9,3#)	5,2 (7,2#)	3,7 (6,2#)		
	HD-SL 2250	14,8# (14,8#)	9,0 (9,3#)	5,9 (7,2#)	4,2 (6,2#)		
	HD-SL 2400	14,8# (14,8#)	9,3# (9,3#)	6,3 (7,2#)	4,5 (6,2#)		
1,5	HD-SL 2000	6,6# (6,6#)	7,2 (11,3#)	4,9 (8,2#)	3,6 (6,7#)	2,7 (3,2#)	
	HD-SL 2250	6,6# (6,6#)	8,2 (11,3#)	5,5 (8,2#)	4,0 (6,7#)	3,0 (3,2#)	
	HD-SL 2400	6,6# (6,6#)	8,9 (11,3#)	5,9 (8,2#)	4,3 (6,7#)	3,2# (3,2#)	
0	HD-SL 2000	7,9# (7,9#)	6,8 (12,4#)	4,6 (8,9#)	3,4 (6,7)		
	HD-SL 2250	7,9# (7,9#)	7,8 (12,4#)	5,2 (8,9#)	3,9 (6,7)		
	HD-SL 2400	7,9# (7,9#)	8,4 (12,4#)	5,6 (8,9#)	4,1 (6,7)		
-1,5	HD-SL 2000	11,0# (11,0#)	6,7 (12,5#)	4,5 (9,1)	3,3 (6,6)		
	HD-SL 2250	11,0# (11,0#)	7,6 (12,5#)	5,1 (9,2#)	3,8 (6,6)		
	HD-SL 2400	11,0# (11,0#)	8,3 (12,5#)	5,5 (9,2#)	4,0 (6,6)		
-3,0	HD-SL 2000	12,5 (15,1#)	6,7 (11,7#)	4,5 (8,7#)	3,3 (6,6)		
	HD-SL 2250	14,7 (15,1#)	7,7 (11,7#)	5,1 (8,7#)	3,8 (6,6#)		
	HD-SL 2400	15,1# (15,1#)	8,3 (11,7#)	5,5 (8,7#)	4,1 (6,6#)		
-4,5	HD-SL 2000	12,8 (13,7#)	6,8 (9,9#)	4,6 (7,2#)			
	HD-SL 2250	13,7# (13,7#)	7,8 (9,9#)	5,2 (7,2#)			
	HD-SL 2400	13,7# (13,7#)	8,5 (9,9#)	5,6 (7,2#)			
-6,0	HD-SL 2000						
	HD-SL 2250						
	HD-SL 2400						
-7,5	HD-SL 2000						
	HD-SL 2250						
	HD-SL 2400						

Stiel 3,70 m

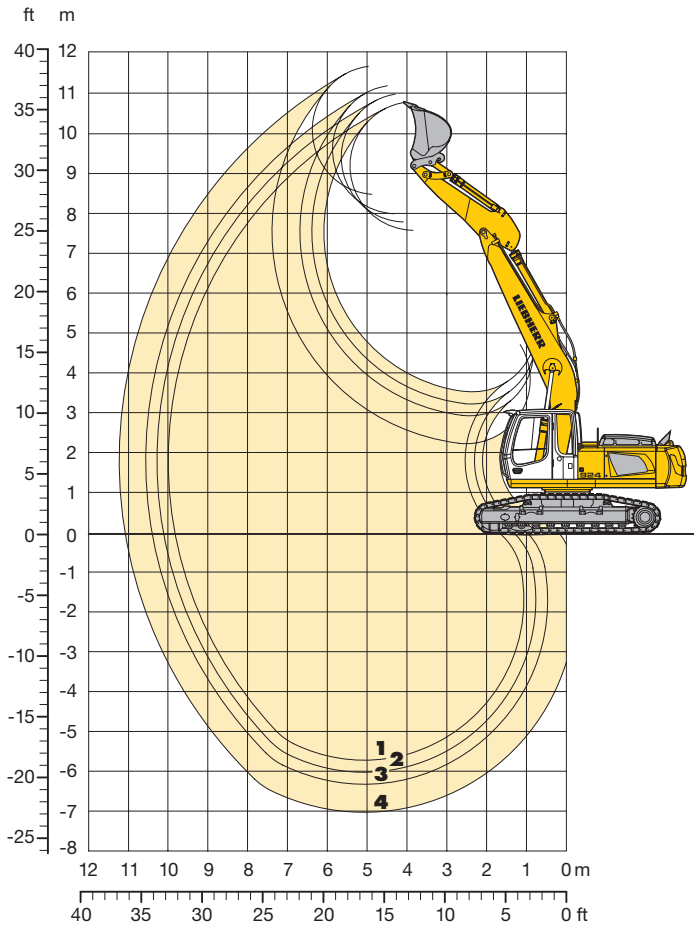
Höhe (m)	Unterwagen	Ausladung (m)					
		3,0	4,5	6,0	7,5	9,0	10,5
10,5	HD-SL 2000						
	HD-SL 2250						
	HD-SL 2400						
9,0	HD-SL 2000						
	HD-SL 2250						
	HD-SL 2400						
7,5	HD-SL 2000					3,0# (3,0#)	
	HD-SL 2250					3,0# (3,0#)	
	HD-SL 2400					3,0# (3,0#)	
6,0	HD-SL 2000				4,1 (4,2#)		
	HD-SL 2250				4,2# (4,2#)		
	HD-SL 2400				4,2# (4,2#)		
4,5	HD-SL 2000			4,0 (5,1#)	2,9 (3,1#)		
	HD-SL 2250			4,5 (5,1#)	3,1# (3,1#)		
	HD-SL 2400			4,8 (5,1#)	3,1# (3,1#)		
3,0	HD-SL 2000	8,1# (8,1#)	5,4 (6,5#)	3,8 (5,7#)	2,8 (4,0#)		
	HD-SL 2250	8,1# (8,1#)	6,0 (6,5#)	4,3 (5,7#)	3,2 (4,0#)		
	HD-SL 2400	8,1# (8,1#)	6,4 (6,5#)	4,6 (5,7#)	3,4 (4,0#)		
1,5	HD-SL 2000	10,6# (10,6#)	7,5 (10,4#)	5,0 (7,7#)	3,6 (6,3#)	2,7 (4,7#)	
	HD-SL 2250	10,6# (10,6#)	8,5 (10,4#)	5,6 (7,7#)	4,1 (6,3#)	3,1 (4,7#)	
	HD-SL 2400	10,6# (10,6#)	9,2 (10,4#)	6,0 (7,7#)	4,3 (6,3#)	3,3 (4,7#)	
0	HD-SL 2000	8,5# (8,5#)	6,9 (11,9#)	4,7 (8,6#)	3,4 (6,7)	2,6 (4,9#)	
	HD-SL 2250	8,5# (8,5#)	7,9 (11,9#)	5,3 (8,6#)	3,9 (6,7)	3,0 (4,9#)	
	HD-SL 2400	8,5# (8,5#)	8,6 (11,9#)	5,7 (8,6#)	4,1 (6,7)	3,2 (4,9#)	
-1,5	HD-SL 2000	10,2# (10,2#)	6,7 (12,5#)	4,5 (9,1#)	3,3 (6,5)	2,6 (3,6#)	
	HD-SL 2250	10,2# (10,2#)	7,6 (12,5#)	5,1 (9,1#)	3,7 (6,6)	2,9 (3,6#)	
	HD-SL 2400	10,2# (10,2#)	8,3 (12,5#)	5,5 (9,1#)	4,0 (6,6)	3,1 (3,6#)	
-3,0	HD-SL 2000	12,3 (13,1#)	6,6 (12,2#)	4,4 (9,0#)	3,3 (6,5)		
	HD-SL 2250	13,1# (13,1#)	7,6 (12,2#)	5,0 (9,0#)	3,7 (6,5)		
	HD-SL 2400	13,1# (13,1#)	8,2 (12,2#)	5,4 (9,0#)	4,0 (6,5)		
-4,5	HD-SL 2000	12,5 (15,6#)	6,7 (10,9#)	4,5 (8,0#)			
	HD-SL 2250	14,7 (15,6#)	7,7 (10,9#)	5,1 (8,0#)			
	HD-SL 2400	15,6# (15,6#)	8,3 (10,9#)	5,5 (8,0#)			
-6,0	HD-SL 2000	11,4# (11,4#)	7,0 (8,1#)				
	HD-SL 2250	11,4# (11,4#)	8,0 (8,1#)				
	HD-SL 2400	11,4# (11,4#)	8,1# (8,1#)				
-7,5	HD-SL 2000						
	HD-SL 2250						
	HD-SL 2400						

Die Traglastwerte sind am Lasthaken des Liebherr Schnellwechseladapters 48 ohne Grabwerkzeug in Tonnen (t) angegeben und auf festem, ebenem Untergrund 360° schwenkbar. Die Klammerwerte gelten in Längsrichtung des Unterwagens. Die Werte gelten für 600 mm breite 3-Steg-Bodenplatten. Gemäß ISO 10567 betragen diese 75 % der statischen Kippplast oder 87 % der hydraulischen Hubkraft (gekennzeichnet durch #). Die maximale Traglast an den Lasthaken des Schnellwechseladapters beträgt 12 t. Bei demontiertem Schnellwechseladapter erhöht sich die Traglast um 250 kg und bei demontiertem Kippzylinder, Umlenkhebel und Verbindungsflasche um weitere 340 kg. Die Tragfähigkeit des Gerätes wird durch die Standsicherheit, das Hubvermögen der hydraulischen Einrichtungen oder die maximal zulässige Traglast des Lasthakens begrenzt.

Für den Hebezeugbetrieb müssen Hydraulikbagger nach der Europäischen Norm EN 474-5 mit Rohrbruchsicherungen an den Hubzylindern, mit einer Überlastwarneinrichtung und einem Lastdiagramm ausgerüstet sein.

Tieflöffel-Ausrüstung

mit Monoblockausleger 6,00 m gestreckt



Grabkurven

mit Schnellwechselladaper

		1	2	3	4
Löffelstiellänge	m	2,40	2,70	3,00	3,70
Max. Grabtiefe	m	5,65	5,95	6,25	6,95
Max. Reichweite auf Grundniveau	m	9,80	10,10	10,40	11,05
Max. Ausschütthöhe	m	7,55	7,80	8,00	8,45
Max. Reichhöhe	m	10,75	10,95	11,20	10,65

Grabkräfte

ohne Schnellwechselladaper

		1	2	3	4
Reißkraft ISO	kN	139	128	119	102
	t	14,2	13,1	12,1	10,4
Losbrechkraft ISO	kN	179	179	179	179
	t	18,3	18,3	18,3	18,3

mit Schnellwechselladaper

Reißkraft ISO	kN	130	121	112	97
	t	13,3	12,3	11,4	9,9
Losbrechkraft ISO	kN	146	146	146	146
	t	14,9	14,9	14,9	14,9

Max. Losbrechkraft ISO mit Aufreißlöffel

211 kN (21,5 t)¹⁾

Dienstgewicht und Bodenbelastung

Das Dienstgewicht beinhaltet den Lieferumfang Grundgerät, Monoblockausleger 6,00 m, Löffelstiel 3,00 m, SW-Adapter 48 und Tieflöffel mit 1,00 m³ Inhalt.

Untervarianten	HD-SL 2000			HD-SL 2250			HD-SL 2400			
Bodenplattenbreite	mm	500	600	750	500	600	750	500	600	750
Gewicht	kg	26195	26475	26900	26290	26570	26995	26350	26630	27055
Bodenbelastung	kg/cm ²	0,64	0,54	0,44	0,64	0,54	0,44	0,64	0,54	0,44

Tieflöffel

ohne Schnellwechselladaper

mit Schnellwechselladaper

Schnittbreite nach SAE	mm	650 ¹⁾	1250	1400	1400	1550	1550	1050	1250	1400	1400	1550	1550
Inhalt nach ISO 7451	m ³	0,30	1,00	1,20	1,40	1,60	1,80	0,80	1,00	1,20	1,40	1,50	1,80
Max. zulässiges Materialgewicht	t/m ³	1,8	1,8	1,8	1,8	1,5	1,5	1,8	1,8	1,8	1,8	1,5	1,5
Gewicht Standard-Löffel mit Liebherr-Zähnen Z 13	kg	–	–	–	–	–	1055	–	–	–	–	–	1110
Gewicht HD-Löffel mit Liebherr-Zähnen Z 16	kg	370	950	1040	1120	1190	–	770	950	1010	1090	1230	–

Die Standsicherheit ist nach ISO 10567 bis zur folgenden Stiellänge gegeben:

Untervarianten	m	3,70	3,00	2,40	–	–	–	3,00	2,40	–	–	–	–
Untervarianten	m	3,70	3,70	3,00	2,40	2,40	2,40	3,70	3,00	2,40	–	–	–
Untervarianten	m	3,70	3,70	3,00	2,40	2,40	2,40	3,70	3,00	3,00	2,40	2,40	2,40

¹⁾ Aufreißlöffel mit Liebherr-Zähnen Z 20 P

Tragfähigkeit

mit Monoblockausleger 6,00 m gestreckt

Stiel 2,40 m

Höhe (m)	Unterwagen	Ausladung (m)					
		3,0	4,5	6,0	7,5	9,0	10,5
10,5	HD-SL 2000						
	HD-SL 2250						
	HD-SL 2400						
9,0	HD-SL 2000						
	HD-SL 2250						
	HD-SL 2400						
7,5	HD-SL 2000			5,4# (5,4#)			
	HD-SL 2250			5,4# (5,4#)			
	HD-SL 2400			5,4# (5,4#)			
6,0	HD-SL 2000			5,7 (7,3#)	3,9 (4,0#)		
	HD-SL 2250			6,3 (7,3#)	4,0# (4,0#)		
	HD-SL 2400			6,7 (7,3#)	4,0# (4,0#)		
4,5	HD-SL 2000	14,2# (14,2#)	8,3 (9,8#)	5,4 (7,9#)	3,8 (6,8#)		
	HD-SL 2250	14,2# (14,2#)	9,4 (9,8#)	6,0 (7,9#)	4,3 (6,8#)		
	HD-SL 2400	14,2# (14,2#)	9,8# (9,8#)	6,4 (7,9#)	4,6 (6,8#)		
3,0	HD-SL 2000		7,6 (11,5#)	5,1 (8,6#)	3,7 (6,9)		
	HD-SL 2250		8,6 (11,5#)	5,7 (8,6#)	4,1 (7,0)		
	HD-SL 2400		9,2 (11,5#)	6,1 (8,6#)	4,4 (7,0)		
1,5	HD-SL 2000		7,0 (12,6#)	4,8 (9,2#)	3,5 (6,8)		
	HD-SL 2250		8,0 (12,6#)	5,4 (9,2#)	4,0 (6,8)		
	HD-SL 2400		8,6 (12,6#)	5,8 (9,2#)	4,2 (6,8)		
0	HD-SL 2000	5,6# (5,6#)	6,7 (12,5#)	4,6 (9,2)	3,4 (6,6)		
	HD-SL 2250	5,6# (5,6#)	7,7 (12,5#)	5,2 (9,2#)	3,8 (6,7)		
	HD-SL 2400	5,6# (5,6#)	8,3 (12,5#)	5,6 (9,2#)	4,1 (6,7)		
-1,5	HD-SL 2000	10,7# (10,7#)	6,7 (11,4#)	4,5 (8,7#)	3,4 (6,6)		
	HD-SL 2250	10,7# (10,7#)	7,7 (11,4#)	5,1 (8,7#)	3,8 (6,6#)		
	HD-SL 2400	10,7# (10,7#)	8,3 (11,4#)	5,5 (8,7#)	4,1 (6,6#)		
-3,0	HD-SL 2000	11,4# (11,4#)	6,8 (9,4#)	4,6 (7,2#)			
	HD-SL 2250	11,4# (11,4#)	7,8 (9,4#)	5,2 (7,2#)			
	HD-SL 2400	11,4# (11,4#)	8,4 (9,4#)	5,6 (7,2#)			
-4,5	HD-SL 2000						
	HD-SL 2250						
	HD-SL 2400						
-6,0	HD-SL 2000						
	HD-SL 2250						
	HD-SL 2400						
-7,5	HD-SL 2000						
	HD-SL 2250						
	HD-SL 2400						

Stiel 2,70 m

Höhe (m)	Unterwagen	Ausladung (m)					
		3,0	4,5	6,0	7,5	9,0	10,5
10,5	HD-SL 2000						
	HD-SL 2250						
	HD-SL 2400						
9,0	HD-SL 2000						
	HD-SL 2250						
	HD-SL 2400						
7,5	HD-SL 2000			5,4# (5,4#)			
	HD-SL 2250			5,4# (5,4#)			
	HD-SL 2400			5,4# (5,4#)			
6,0	HD-SL 2000			5,7 (6,7#)	3,9 (4,7#)		
	HD-SL 2250			6,4 (6,7#)	4,4 (4,7#)		
	HD-SL 2400			6,7# (6,7#)	4,7# (4,7#)		
4,5	HD-SL 2000		8,4 (9,4#)	5,4 (7,6#)	3,8 (6,5#)		
	HD-SL 2250		9,4# (9,4#)	6,1 (7,6#)	4,3 (6,5#)		
	HD-SL 2400		9,4# (9,4#)	6,5 (7,6#)	4,6 (6,5#)		
3,0	HD-SL 2000		7,7 (11,2#)	5,1 (8,4#)	3,7 (6,9#)		
	HD-SL 2250		8,7 (11,2#)	5,7 (8,4#)	4,1 (6,9#)		
	HD-SL 2400		9,3 (11,2#)	6,1 (8,4#)	4,4 (6,9#)		
1,5	HD-SL 2000		7,0 (12,4#)	4,8 (9,0#)	3,5 (6,8)		
	HD-SL 2250		8,0 (12,4#)	5,4 (9,0#)	3,9 (6,8)		
	HD-SL 2400		8,6 (12,4#)	5,8 (9,0#)	4,2 (6,8)		
0	HD-SL 2000	6,2# (6,2#)	6,7 (12,6#)	4,6 (9,2)	3,4 (6,6)		
	HD-SL 2250	6,2# (6,2#)	7,7 (12,6#)	5,2 (9,2#)	3,8 (6,6)		
	HD-SL 2400	6,2# (6,2#)	8,3 (12,6#)	5,6 (9,2#)	4,1 (6,7)		
-1,5	HD-SL 2000	10,2# (10,2#)	6,6 (11,7#)	4,5 (8,8#)	3,3 (6,6)		
	HD-SL 2250	10,2# (10,2#)	7,6 (11,7#)	5,1 (8,8#)	3,8 (6,6)		
	HD-SL 2400	10,2# (10,2#)	8,2 (11,7#)	5,5 (8,8#)	4,0 (6,6)		
-3,0	HD-SL 2000	12,5# (12,5#)	6,7 (9,8#)	4,5 (7,5#)			
	HD-SL 2250	12,5# (12,5#)	7,7 (9,8#)	5,1 (7,5#)			
	HD-SL 2400	12,5# (12,5#)	8,3 (9,8#)	5,5 (7,5#)			
-4,5	HD-SL 2000		6,8# (6,8#)	4,7 (4,9#)			
	HD-SL 2250		6,8# (6,8#)	4,9# (4,9#)			
	HD-SL 2400		6,8# (6,8#)	4,9# (4,9#)			
-6,0	HD-SL 2000						
	HD-SL 2250						
	HD-SL 2400						
-7,5	HD-SL 2000						
	HD-SL 2250						
	HD-SL 2400						

Stiel 3,00 m

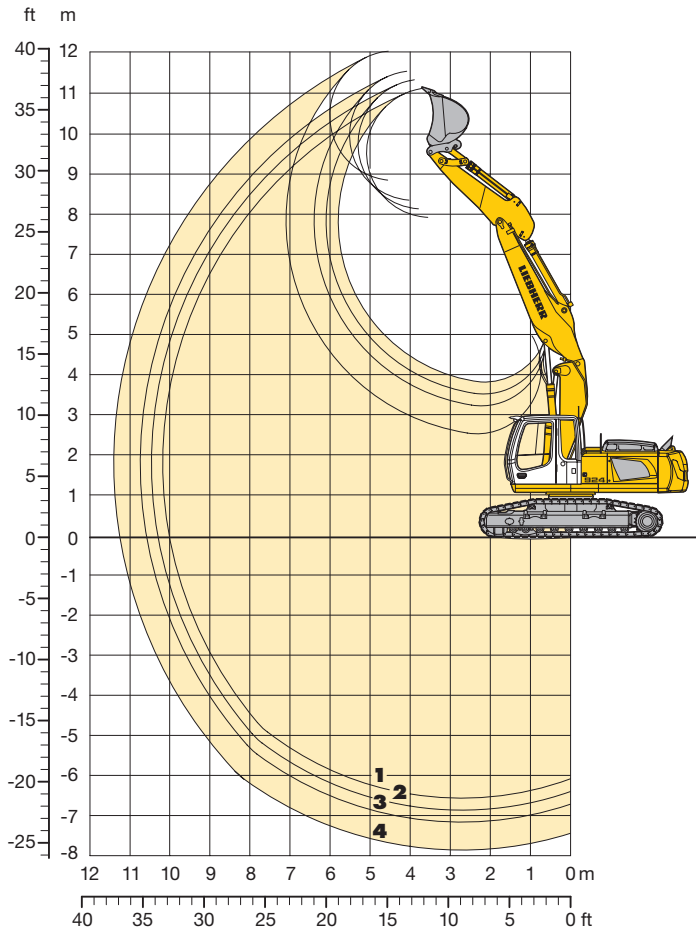
Höhe (m)	Unterwagen	Ausladung (m)					
		3,0	4,5	6,0	7,5	9,0	10,5
10,5	HD-SL 2000						
	HD-SL 2250						
	HD-SL 2400						
9,0	HD-SL 2000						
	HD-SL 2250						
	HD-SL 2400						
7,5	HD-SL 2000			5,2# (5,2#)			
	HD-SL 2250			5,2# (5,2#)			
	HD-SL 2400			5,2# (5,2#)			
6,0	HD-SL 2000			5,8 (6,1#)	4,0 (4,8#)		
	HD-SL 2250			6,1# (6,1#)	4,4 (4,8#)		
	HD-SL 2400			6,1# (6,1#)	4,7 (4,8#)		
4,5	HD-SL 2000		8,3# (8,3#)	5,5 (7,3#)	3,9 (6,2#)		
	HD-SL 2250		8,3# (8,3#)	6,1 (7,3#)	4,3 (6,2#)		
	HD-SL 2400		8,3# (8,3#)	6,5 (7,3#)	4,6 (6,2#)		
3,0	HD-SL 2000	14,0 (14,3#)	7,8 (10,8#)	5,1 (8,2#)	3,7 (6,8#)	2,8 (3,8#)	
	HD-SL 2250	14,3# (14,3#)	8,8 (10,8#)	5,8 (8,2#)	4,1 (6,8#)	3,1 (3,8#)	
	HD-SL 2400	14,3# (14,3#)	9,5 (10,8#)	6,2 (8,2#)	4,4 (6,8#)	3,3 (3,8#)	
1,5	HD-SL 2000		7,1 (12,2#)	4,8 (8,9#)	3,5 (6,8)	2,7 (4,5#)	
	HD-SL 2250		8,1 (12,2#)	5,4 (8,9#)	4,0 (6,8)	3,0 (4,5#)	
	HD-SL 2400		8,7 (12,2#)	5,8 (8,9#)	4,2 (6,8)	3,2 (4,5#)	
0	HD-SL 2000	6,5# (6,5#)	6,7 (12,6#)	4,6 (9,2#)	3,4 (6,6)	2,6 (3,9#)	
	HD-SL 2250	6,5# (6,5#)	7,7 (12,6#)	5,2 (9,2#)	3,8 (6,6)	3,0 (3,9#)	
	HD-SL 2400	6,5# (6,5#)	8,3 (12,6#)	5,6 (9,2#)	4,1 (6,6)	3,2 (3,9#)	
-1,5	HD-SL 2000	9,7# (9,7#)	6,6 (11,9#)	4,4 (8,9#)	3,3 (6,5)		
	HD-SL 2250	9,7# (9,7#)	7,6 (11,9#)	5,1 (8,9#)	3,7 (6,6)		
	HD-SL 2400	9,7# (9,7#)	8,2 (11,9#)	5,5 (8,9#)	4,0 (6,6)		
-3,0	HD-SL 2000	12,5 (13,6#)	6,7 (10,3#)	4,5 (7,9#)	3,3 (5,8#)		
	HD-SL 2250	13,6# (13,6#)	7,6 (10,3#)	5,1 (7,9#)	3,8 (5,8#)		
	HD-SL 2400	13,6# (13,6#)	8,3 (10,3#)	5,5 (7,9#)	4,1 (5,8#)		
-4,5	HD-SL 2000		6,9 (7,6#)	4,6 (5,6#)			
	HD-SL 2250		7,6# (7,6#)	5,2 (5,6#)			
	HD-SL 2400		7,6# (7,6#)	5,6# (5,6#)			
-6,0	HD-SL 2000						
	HD-SL 2250						
	HD-SL 2400						
-7,5	HD-SL 2000						
	HD-SL 2250						
	HD-SL 2400						

Stiel 3,70 m

Höhe (m)	Unterwagen	Ausladung (m)					
		3,0	4,5	6,0	7,5	9,0	10,5
10,5	HD-SL 2000						
	HD-SL 2250						
	HD-SL 2400						
9,0	HD-SL 2000						
	HD-SL 2250						
	HD-SL 2400						
7,5	HD-SL 2000					3,6# (3,6#)	
	HD-SL 2250					3,6# (3,6#)	
	HD-SL 2400					3,6# (3,6#)	
6,0	HD-SL 2000					4,1 (4,5#)	2,2# (2,2#)
	HD-SL 2250					4,5# (4,5#)	2,2# (2,2#)
	HD-SL 2400					4,5# (4,5#)	2,2# (2,2#)
4,5	HD-SL 2000			5,7 (5,7#)	3,9 (5,3#)	2,9 (3,7#)	
	HD-SL 2250			5,7# (5,7#)	4,4 (5,3#)	3,2 (3,7#)	
	HD-SL 2400			5,7# (5,7#)	4,7 (5,3#)	3,5 (3,7#)	
3,0	HD-SL 2000	14,7# (14,7#)	8,1 (9,8#)	5,3 (7,6#)	3,8 (6,4#)	2,8 (4,6#)	
	HD-SL 2250	14,7# (14,7#)	9,2 (9,8#)	5,9 (7,6#)	4,2 (6,4#)	3,1 (4,6#)	
	HD-SL 2400	14,7# (14,7#)	9,8# (9,8#)	6,3 (7,6#)	4,5 (6,4#)	3,4 (4,6#)	
1,5	HD-SL 2000		8,2# (8,2#)	7,3 (11,6#)	4,9 (8,5#)	3,5 (6,8)	2,7 (5,2)
	HD-SL 2250		8,2# (8,2#)	8,3 (11,6#)	5,5 (8,5#)	4,0 (6,8)	3,0 (5,2)
	HD-SL 2400		8,2# (8,2#)	9,0 (11,6#)	5,9 (8,5#)	4,3 (6,9)	3,2 (5,2)
0	HD-SL 2000	7,1# (7,1#)	6,8 (12,5#)	4,6 (9,1#)	3,4 (6,6)	2,6 (5,1)	
	HD-SL 2250	7,1# (7,1#)	7,8 (12,5#)	5,2 (9,1#)	3,8 (6,6)	2,9 (5,1)	
	HD-SL 2400	7,1# (7,1#)	8,4 (12,5#)	5,6 (9,1#)	4,1 (6,7)	3,1 (5,1)	
-1,5	HD-SL 2000	9,0# (9,0#)	6,6 (12,3#)	4,4 (9,1#)	3,3 (6,5)	2,5 (4,9#)	
	HD-SL 2250	9,0# (9,0#)	7,6 (12,3#)	5,0 (9,1#)	3,7 (6,5)	2,9 (4,9#)	
	HD-SL 2400	9,0# (9,0#)	8,2 (12,3#)	5,4 (9,1#)	4,0 (6,5)	3,1 (4,9#)	
-3,0	HD-SL 2000	12,1# (12,1#)	6,2 (11,2#)	4,4 (8,4#)	3,2 (6,4#)		
	HD-SL 2250	12,1# (12,1#)	7,5 (11,2#)	5,0 (8,4#)	3,7 (6,4#)		
	HD-SL 2400	12,1# (12,1#)	8,2 (11,2#)	5,4 (8,4#)	4,0 (6,4#)		
-4,5	HD-SL 2000	12,1# (12,1#)	6,7 (9,0#)	4,5 (6,8#)	3,3 (4,7#)		
	HD-SL 2250	12,1# (12,1#)	7,7 (9,0#)	5,1 (6,8#)	3,8 (4,7#)		
	HD-SL 2400	12,1# (12,1#)	8,3 (9,0#)	5,5 (6,8#)			

Tieflöffel-Ausrüstung

mit hydr. Auslegerverstellung 4,00 m



Grabkurven

mit Schnellwechselladapler

		1	2	3	4
Löffelstiellänge	m	2,40	2,70	3,00	3,70
Max. Grabtiefe	m	6,45	6,75	7,05	7,75
Max. Reichweite auf Grundniveau	m	10,00	10,25	10,55	11,20
Max. Ausschütthöhe	m	7,90	8,15	8,35	8,85
Max. Reichhöhe	m	11,10	11,30	11,55	12,05

Grabkräfte

ohne Schnellwechselladapler

		1	2	3	4
Reißkraft ISO	kN	139	128	119	102
	t	14,2	13,1	12,1	10,4
Losbrechkraft ISO	kN	179	179	179	179
	t	18,3	18,3	18,3	18,3

mit Schnellwechselladapler

Reißkraft ISO	kN	130	121	112	97
	t	13,3	12,3	11,4	9,9
Losbrechkraft ISO	kN	146	146	146	146
	t	14,9	14,9	14,9	14,9

Max. Losbrechkraft ISO mit Aufreißlöffel

211 kN (21,5 t)¹⁾

Dienstgewicht und Bodenbelastung

Das Dienstgewicht beinhaltet den Lieferumfang Grundgerät, hydr. Auslegerverstellung 4,00 m, Löffelstiel 3,00 m, SW-Adapter 48 und Tieflöffel mit 1,00 m³ Inhalt.

Untervagenvarianten	HD-SL 2000			HD-SL 2250			HD-SL 2400			
Bodenplattenbreite	mm	500	600	750	500	600	750	500	600	750
Gewicht	kg	27170	27450	27875	27265	27545	27970	27325	27605	28030
Bodenbelastung	kg/cm ²	0,66	0,56	0,45	0,66	0,56	0,46	0,67	0,56	0,46

Tieflöffel

ohne Schnellwechselladapler

mit Schnellwechselladapler

Schnittbreite nach SAE	mm	650 ¹⁾	1250	1400	1400	1550	1550	1050	1250	1400	1400	1550	1550
Inhalt nach ISO 7451	m ³	0,30	1,00	1,20	1,40	1,60	1,80	0,80	1,00	1,20	1,40	1,50	1,80
Max. zulässiges Materialgewicht	t/m ³	1,8	1,8	1,8	1,8	1,5	1,5	1,8	1,8	1,8	1,5	1,2	1,2
Gewicht Standard-Löffel mit Liebherr-Zähnen Z 13	kg	–	–	–	–	–	1055	–	–	–	–	–	1110
Gewicht HD-Löffel mit Liebherr-Zähnen Z 16	kg	370	950	1040	1120	1190	–	770	950	1010	1090	1230	–

Die Standsicherheit ist nach ISO 10567 bis zur folgenden Stiellänge gegeben:

Untervagen HD-SL 2000	m	3,70	3,00	2,40	–	–	–	3,00	2,40	–	–	–	–
Untervagen HD-SL 2250	m	3,70	3,00	2,40	–	–	–	3,70	3,00	2,40	–	–	–
Untervagen HD-SL 2400	m	3,70	3,70	3,00	2,40	2,40	2,40	3,70	3,00	3,00	2,40	2,40	2,40

¹⁾ Aufreißlöffel mit Liebherr-Zähnen Z 20 P

Tragfähigkeit

mit hydr. Auslegerverstellung 4,00 m

Stiel 2,40 m

Höhe (m)	Unterwagen	Ausladung (m)					
		3,0	4,5	6,0	7,5	9,0	10,5
10,5	HD-SL 2000						
	HD-SL 2250						
	HD-SL 2400						
9,0	HD-SL 2000		5,5# (5,5#)				
	HD-SL 2250		5,5# (5,5#)				
	HD-SL 2400		5,5# (5,5#)				
7,5	HD-SL 2000			5,8 (5,9#)			
	HD-SL 2250			5,9# (5,9#)			
	HD-SL 2400			5,9# (5,9#)			
6,0	HD-SL 2000		8,5# (8,5#)	5,9 (7,6#)	3,9 (4,8#)		
	HD-SL 2250		8,5# (8,5#)	6,5 (7,6#)	4,4 (4,8#)		
	HD-SL 2400		8,5# (8,5#)	6,9 (7,6#)	4,7 (4,8#)		
4,5	HD-SL 2000	15,5# (15,5#)	8,7 (10,3#)	5,8 (8,1#)	4,0 (6,8#)		
	HD-SL 2250	15,5# (15,5#)	9,5 (10,3#)	6,4 (8,1#)	4,4 (6,8#)		
	HD-SL 2400	15,5# (15,5#)	10,1# (10,3#)	6,7 (8,1#)	4,7# (6,8#)		
3,0	HD-SL 2000	14,6 (15,6#)	8,3 (11,8#)	5,7 (8,7#)	3,9 (6,9#)		
	HD-SL 2250	15,6# (15,6#)	9,2 (11,8#)	6,3 (8,7#)	4,3 (7,0)		
	HD-SL 2400	15,6# (15,6#)	9,7# (11,8#)	6,6# (8,7#)	4,6 (7,0)		
1,5	HD-SL 2000	14,6 (16,3#)	8,3 (12,3#)	5,6 (9,0#)	3,7 (6,9)		
	HD-SL 2250	16,3# (16,3#)	9,1 (12,3#)	6,2 (9,0#)	4,2 (6,9)		
	HD-SL 2400	16,3# (16,3#)	9,6# (12,3#)	6,6 (9,0#)	4,5 (6,9#)		
0	HD-SL 2000	14,1 (18,5#)	7,9 (12,4#)	5,3 (9,0#)	3,5 (6,8)		
	HD-SL 2250	16,5 (18,5#)	8,9 (12,4#)	5,9 (9,0#)	4,0 (6,8)		
	HD-SL 2400	17,6 (18,5#)	9,6 (12,4#)	6,3 (9,0#)	4,2 (6,8)		
-1,5	HD-SL 2000	13,6 (19,9#)	7,5 (12,6#)	4,9 (9,3#)	3,3 (6,6)		
	HD-SL 2250	15,9 (19,9#)	8,5 (12,6#)	5,5 (9,3#)	3,8 (6,7)		
	HD-SL 2400	17,5 (19,9#)	9,2 (12,6#)	5,9 (9,3#)	4,1 (6,7)		
-3,0	HD-SL 2000	13,5 (20,2#)	7,2 (12,9#)	4,6 (8,5#)			
	HD-SL 2250	15,8 (20,2#)	8,3 (12,9#)	5,2 (8,5#)			
	HD-SL 2400	17,3 (20,2#)	8,9 (12,9#)	5,6 (8,5#)			
-4,5	HD-SL 2000	13,4 (16,0#)	7,0 (8,8#)				
	HD-SL 2250	15,7 (16,0#)	8,0 (8,8#)				
	HD-SL 2400	16,0# (16,0#)	8,7 (8,8#)				
-6,0	HD-SL 2000						
	HD-SL 2250						
	HD-SL 2400						
-7,5	HD-SL 2000						
	HD-SL 2250						
	HD-SL 2400						

Stiel 2,70 m

Höhe (m)	Unterwagen	Ausladung (m)					
		3,0	4,5	6,0	7,5	9,0	10,5
10,5	HD-SL 2000						
	HD-SL 2250						
	HD-SL 2400						
9,0	HD-SL 2000						
	HD-SL 2250						
	HD-SL 2400						
7,5	HD-SL 2000			5,7# (5,7#)			
	HD-SL 2250			5,7# (5,7#)			
	HD-SL 2400			5,7# (5,7#)			
6,0	HD-SL 2000		7,3# (7,3#)		5,9 (7,0#)	4,0 (5,2#)	
	HD-SL 2250		7,3# (7,3#)		6,5 (7,0#)	4,4 (5,2#)	
	HD-SL 2400		7,3# (7,3#)		6,9# (7,0#)	4,7 (5,2#)	
4,5	HD-SL 2000	14,5# (14,5#)	8,7# (9,9#)	5,8 (7,8#)	4,0 (6,6#)		
	HD-SL 2250	14,5# (14,5#)	9,6 (9,9#)	6,4 (7,8#)	4,5 (6,6#)		
	HD-SL 2400	14,5# (14,5#)	9,9# (9,9#)	6,7 (7,8#)	4,7 (6,6#)		
3,0	HD-SL 2000	14,7# (16,1#)	8,4 (11,4#)	5,7 (8,5#)	3,9 (6,9#)	2,7 (3,7#)	
	HD-SL 2250	16,1# (16,1#)	9,3 (11,4#)	6,2# (8,5#)	4,4 (6,9#)	3,0 (3,7#)	
	HD-SL 2400	16,1# (16,1#)	9,7 (11,4#)	6,6 (8,5#)	4,7 (6,9#)	3,2 (3,7#)	
1,5	HD-SL 2000	14,5 (16,5#)	8,3 (12,3#)	5,6 (8,9#)	3,8 (6,9)	2,6 (4,5#)	
	HD-SL 2250	16,3 (16,5#)	9,1# (12,3#)	6,2 (8,9#)	4,3 (6,9)	2,9 (4,5#)	
	HD-SL 2400	16,5# (16,5#)	9,6 (12,3#)	6,5 (8,9#)	4,5 (6,9#)	3,2 (4,5#)	
0	HD-SL 2000	14,3 (18,2#)	7,9 (12,3#)	5,3 (9,0#)	3,5 (6,8)		
	HD-SL 2250	16,4 (18,2#)	9,0 (12,3#)	5,9 (9,0#)	4,0 (6,9)		
	HD-SL 2400	17,6 (18,2#)	9,7 (12,3#)	6,3 (9,0#)	4,3 (6,9)		
-1,5	HD-SL 2000	13,6 (19,7#)	7,5 (12,5#)	4,9 (9,1#)	3,3 (6,6)		
	HD-SL 2250	15,9 (19,7#)	8,5 (12,5#)	5,6 (9,1#)	3,8 (6,7)		
	HD-SL 2400	17,5 (19,7#)	9,2 (12,5#)	6,0 (9,1#)	4,1 (6,7)		
-3,0	HD-SL 2000	13,4 (20,2#)	7,3 (12,9#)	4,6 (8,9#)	3,2 (5,1#)		
	HD-SL 2250	15,7 (20,2#)	8,4 (12,9#)	5,2 (8,9#)	3,7 (5,1#)		
	HD-SL 2400	17,3 (20,2#)	9,0 (12,9#)	5,6 (8,9#)	3,9 (5,1#)		
-4,5	HD-SL 2000	13,4 (17,7#)	7,0 (10,1#)	4,5 (5,1#)			
	HD-SL 2250	15,7 (17,7#)	8,0 (10,1#)	5,1 (5,1#)			
	HD-SL 2400	17,3 (17,7#)	8,6 (10,1#)	5,1# (5,1#)			
-6,0	HD-SL 2000						
	HD-SL 2250						
	HD-SL 2400						
-7,5	HD-SL 2000						
	HD-SL 2250						
	HD-SL 2400						

Stiel 3,00 m

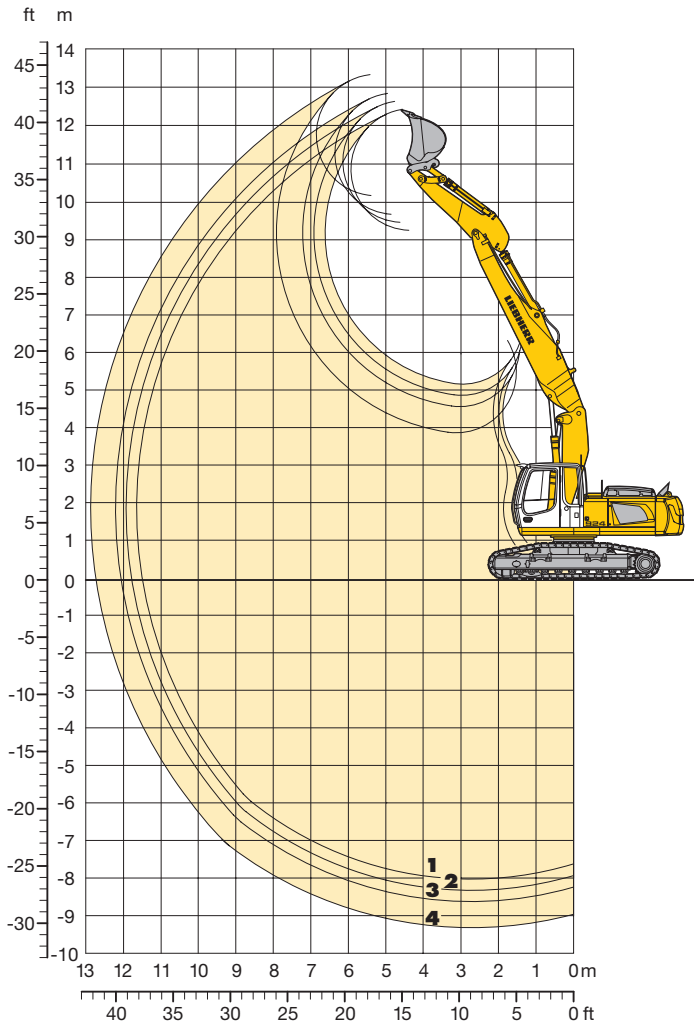
Höhe (m)	Unterwagen	Ausladung (m)					
		3,0	4,5	6,0	7,5	9,0	10,5
10,5	HD-SL 2000						
	HD-SL 2250						
	HD-SL 2400						
9,0	HD-SL 2000						
	HD-SL 2250						
	HD-SL 2400						
7,5	HD-SL 2000			5,4# (5,4#)			
	HD-SL 2250			5,4# (5,4#)			
	HD-SL 2400			5,4# (5,4#)			
6,0	HD-SL 2000			6,0 (6,3#)	4,1 (5,2#)		
	HD-SL 2250			6,3# (6,3#)	4,5 (5,2#)		
	HD-SL 2400			6,3# (6,3#)	4,8 (5,2#)		
4,5	HD-SL 2000	11,6# (11,6#)	8,7 (9,5#)	5,8 (7,6#)	4,1 (6,5#)	2,8 (3,0#)	
	HD-SL 2250	11,6# (11,6#)	9,5# (9,5#)	6,4 (7,6#)	4,5 (6,5#)	3,0# (3,0#)	
	HD-SL 2400	11,6# (11,6#)	9,5# (9,5#)	6,7 (7,6#)	4,8 (6,5#)	3,0# (3,0#)	
3,0	HD-SL 2000	14,8# (16,1#)	8,4# (11,1#)	5,7 (8,3#)	4,0 (6,8#)	2,7 (4,6#)	
	HD-SL 2250	16,1# (16,1#)	9,2 (11,1#)	6,3 (8,3#)	4,5 (6,8#)	3,1 (4,6#)	
	HD-SL 2400	16,1# (16,1#)	9,8# (11,1#)	6,6# (8,3#)	4,7 (6,8#)	3,3 (4,6#)	
1,5	HD-SL 2000	14,6 (16,0#)	8,2 (12,2#)	5,6 (8,8#)	3,8 (6,8#)	2,6 (5,1)	
	HD-SL 2250	16,0# (16,0#)	9,0 (12,2#)	6,2 (8,8#)	4,3 (6,8)	3,0 (5,1)	
	HD-SL 2400	16,0# (16,0#)	9,6 (12,2#)	6,5 (8,8#)	4,6 (6,9)	3,2 (5,1)	
0	HD-SL 2000	14,5 (17,6#)	8,0 (12,3#)	5,3 (8,9#)	3,6 (6,9)	2,5 (5,0)	
	HD-SL 2250	16,4 (17,6#)	9,1 (12,3#)	6,0 (8,9#)	4,1 (6,9#)	2,9 (5,0)	
	HD-SL 2400	17,5# (17,6#)	9,6# (12,3#)	6,4 (8,9#)	4,4 (6,9#)	3,1 (5,0)	
-1,5	HD-SL 2000	13,7 (19,4#)	7,5 (12,4#)	5,1 (9,0#)	3,4 (6,7)		
	HD-SL 2250	16,0 (19,4#)	8,6 (12,4#)	5,7 (9,0#)	3,8 (6,7)		
	HD-SL 2400	17,6 (19,4#)	9,2 (12,4#)	6,1 (9,0#)	4,1 (6,7)		
-3,0	HD-SL 2000	13,4 (20,1#)	7,3 (12,8#)	4,7 (9,1#)	3,2 (5,9#)		
	HD-SL 2250	15,7 (20,1#)	8,3 (12,8#)	5,3 (9,1#)	3,7 (5,9#)		
	HD-SL 2400	17,3 (20,1#)	9,0 (12,8#)	5,7 (9,1#)	4,0 (5,9#)		
-4,5	HD-SL 2000	13,5 (19,1#)	7,0 (11,2#)	4,5 (6,5#)			
	HD-SL 2250	15,8 (19,1#)	8,0 (11,2#)	5,1 (6,5#)			
	HD-SL 2400	17,3 (19,1#)	8,6 (11,2#)	5,5 (6,5#)			
-6,0	HD-SL 2000						
	HD-SL 2250						
	HD-SL 2400						
-7,5	HD-SL 2000						
	HD-SL 2250						
	HD-SL 2400						

Stiel 3,70 m

Höhe (m)	Unterwagen	Ausladung (m)					
		3,0	4,5	6,0	7,5	9,0	10,5
10,5	HD-SL 2000						
	HD-SL 2250						
	HD-SL 2400						
9,0	HD-SL 2000			4,0# (4,0#)			
	HD-SL 2250			4,0# (4,0#)			
	HD-SL 2400			4,0# (4,0#)			
7,5	HD-SL 2000				3,8# (3,8#)		
	HD-SL 2250				3,8# (3,8#)		
	HD-SL 2400				3,8# (3,8#)		
6,0	HD-SL 2000			5,0# (5,0#)	4,2 (4,7#)	2,8# (2,8#)	
	HD-SL 2250			5,0# (5,0#)	4,6# (4,7#)	2,8# (2,8#)	
	HD-SL 2400			5,0# (5,0#)	4,7# (4,7#)	2,8# (2,8#)	
4,5	HD-SL 2000		6,1# (6,1#)	5,9 (6,1#)	4,2 (5,6#)	2,9 (4,1#)	
	HD-SL 2250		6,1# (6,1#)	6,1# (6,1#)	4,6 (5,6#)	3,3 (4,1#)	
	HD-SL 2400		6,1# (6,1#)	6,1# (6,1#)	4,9 (5,6#)	3,5 (4,1#)	
3,0	HD-SL 2000	15,2 (15,9#)	8,5 (10,3#)	5,7 (7,9#)	4,2 (6,5#)	2,9 (5,0#)	
	HD-SL 2250	15,9# (15,9#)	9,4 (10,3#)	6,3# (7,9#)	4,6 (6,5#)	3,2 (5,0#)	
	HD-SL 2400	15,9# (15,9#)	9,9 (10,3#)	6,6 (7,9#)	4,9 (6,5#)	3,4 (5,0#)	
1,5	HD-SL 2000	14,5 (16,1#)	8,2 (11,7#)	5,6 (8,6#)	4,0 (6,8)	2,8 (5,2)	
	HD-SL 2250	16,1# (16,1#)	9,1 (11,7#)	6,1# (8,6#)	4,5 (6,8#)	3,1# (5,2)	
	HD-SL 2400	16,1# (16,1#)	9,5# (11,7#)	6,5 (8,6#)	4,7 (6,8#)	3,3 (5,2)	
0	HD-SL 2000	14,4 (16,7#)	8,2 (12,2#)	5,5 (8,9#)	3,8 (6,8#)	2,6 (5,1)	
	HD-SL 2250	16,1 (16,7#)	9,0 (12,2#)	6,1 (8,9#)	4,2 (6,8)	3,0 (5,1)	
	HD-SL 2400	16,7# (16,7#)	9,5 (12,2#)	6,5 (8,9#)	4,5 (6,8)	3,2 (5,1)	
-1,5	HD-SL 2000	14,0 (18,6#)	7,7 (12,3#)	5,1 (8,9#)	3,5 (6,8)	2,5 (4,9)	
	HD-SL 2250	16,3 (18,6#)	8,7 (12,3#)	5,8 (8,9#)	4,0 (6,8)	2,8 (5,0)	

Tieflöffel-Ausrüstung

mit hydr. Auslegerverstellung 5,50 m



Grabkurven

mit Schnellwechseladapter

		1	2	3	4
Löffelstiellänge	m	2,40	2,70	3,00	3,70
Max. Grabtiefe	m	7,95	8,25	8,55	9,25
Max. Reichweite auf Grundniveau	m	11,50	11,80	12,05	12,75
Max. Ausschütthöhe	m	9,20	9,40	9,60	10,10
Max. Reichhöhe	m	12,35	12,60	12,80	13,30

Grabkräfte

ohne Schnellwechseladapter

		1	2	3	4
Reißkraft ISO	kN	139	128	119	102
	t	14,2	13,1	12,1	10,4
Losbrechkraft ISO	kN	179	179	179	179
	t	18,3	18,3	18,3	18,3

mit Schnellwechseladapter

Reißkraft ISO	kN	130	121	112	97
	t	13,3	12,3	11,4	9,9
Losbrechkraft ISO	kN	146	146	146	146
	t	14,9	14,9	14,9	14,9

Max. Losbrechkraft ISO mit Aufreißlöffel

211 kN (21,5 t)¹⁾

Dienstgewicht und Bodenbelastung

Das Dienstgewicht beinhaltet den Lieferumfang Grundgerät, hydr. Auslegerverstellung 5,50 m, Löffelstiel 2,40 m, SW-Adapter 48 und Tieflöffel mit 1,00 m³ Inhalt.

Unterwagenvarianten		HD-SL 2400		
Bodenplattenbreite	mm	500	600	750
Gewicht	kg	27635	27915	28340
Bodenbelastung	kg/cm ²	0,67	0,57	0,46

Tieflöffel

ohne Schnellwechseladapter

mit Schnellwechseladapter

Schnittbreite nach SAE	mm	650 ¹⁾	850	1050	1250	1400	850	1050	1250	1400
Inhalt nach ISO 7451	m ³	0,30	0,6	0,8	1,00	1,20	0,6	0,80	1,00	1,20
Max. zulässiges Materialgewicht	t/m ³	1,8	1,8	1,8	1,8	1,2	1,8	1,8	1,5	1,2
Gewicht Standard-Löffel mit Liebherr-Zähnen Z 13	kg	-	-	-	-	-	-	-	-	-
Gewicht HD-Löffel mit Liebherr-Zähnen Z 16	kg	370	745	830	950	1040	750	770	950	1010
Die Standsicherheit ist nach ISO 10567 bis zur folgenden Stiellänge gegeben:										
Unterwagen HD-SL 2400	m	3,70	3,70	3,00	2,40	2,40	3,70	3,00	2,40	2,40

¹⁾ Aufreißlöffel mit Liebherr-Zähnen Z 20 P

Tragfähigkeit

mit hydr. Auslegerverstellung 5,50 m

Stiel 2,40 m

Höhe (m)	Unterwagen	Ausladung (m)					
		3,0	4,5	6,0	7,5	9,0	10,5
10,5	HD-SL 2400						
9,0	HD-SL 2400			6,4# (6,4#)			
7,5	HD-SL 2400			6,6# (6,6#)	4,8 (5,7#)		
6,0	HD-SL 2400	13,8# (13,8#)	9,1# (9,1#)	6,5 (7,0#)	4,7 (5,9#)	3,4 (5,1#)	
4,5	HD-SL 2400		9,2 (10,7#)	6,3 (7,7#)	4,6 (6,2#)	3,4 (5,2#)	
3,0	HD-SL 2400		8,9# (10,1#)	6,1 (8,2#)	4,6 (6,4#)	3,3 (5,1#)	
1,5	HD-SL 2400	7,2# (7,2#)	8,9 (10,8#)	6,0 (8,4#)	4,6 (6,4#)	3,2 (5,1#)	
0	HD-SL 2400	10,3# (10,3#)	8,9 (11,6#)	6,0 (8,4#)	4,4 (6,5#)	3,0 (5,0)	
-1,5	HD-SL 2400	14,7# (14,7#)	8,6 (11,8#)	5,8 (8,5#)	4,1 (6,6#)	2,9 (4,8)	
-3,0	HD-SL 2400	16,4 (19,3#)	8,5 (12,1#)	5,7 (8,8#)	3,8 (6,5)	2,7 (3,9#)	
-4,5	HD-SL 2400	16,6 (19,4#)	8,6 (12,5#)	5,3 (8,3#)	3,7 (4,8#)		
-6,0	HD-SL 2400	15,1# (15,1#)	8,3 (8,3#)				
-7,5	HD-SL 2400						

Stiel 2,70 m

Höhe (m)	Unterwagen	Ausladung (m)					
		3,0	4,5	6,0	7,5	9,0	10,5
10,5	HD-SL 2400						
9,0	HD-SL 2400			6,2# (6,2#)	4,3# (4,3#)		
7,5	HD-SL 2400			6,3# (6,3#)	4,8 (5,5#)		
6,0	HD-SL 2400		8,7# (8,7#)	6,6 (6,8#)	4,7 (5,7#)	3,4 (5,0#)	
4,5	HD-SL 2400		9,3 (10,3#)	6,3 (7,5#)	4,6 (6,0#)	3,4 (5,1#)	
3,0	HD-SL 2400	7,8# (7,8#)	8,9 (10,3#)	6,1 (8,1#)	4,5 (6,3#)	3,4 (5,1)	2,3 (3,9#)
1,5	HD-SL 2400	9,2# (9,2#)	8,8# (10,6#)	6,0 (8,3#)	4,5 (6,4#)	3,3 (5,1)	2,2 (3,8)
0	HD-SL 2400	10,4# (10,4#)	8,8 (11,4#)	6,0 (8,3#)	4,4 (6,4#)	3,1 (5,1)	
-1,5	HD-SL 2400	13,9# (13,9#)	8,6 (11,7#)	5,8 (8,4#)	4,2 (6,5)	2,9 (4,9)	
-3,0	HD-SL 2400	16,3 (18,6#)	8,5 (12,0#)	5,6 (8,7#)	3,9 (6,5)	2,7 (4,6#)	
-4,5	HD-SL 2400	16,5 (19,4#)	8,5 (12,5#)	5,4 (8,7#)	3,7 (5,6#)		
-6,0	HD-SL 2400	16,7 (16,9#)	8,3 (9,9#)	5,2 (5,2#)			
-7,5	HD-SL 2400						

Stiel 3,00 m

Höhe (m)	Unterwagen	Ausladung (m)					
		3,0	4,5	6,0	7,5	9,0	10,5
10,5	HD-SL 2400			4,5# (4,5#)			
9,0	HD-SL 2400				4,6# (4,6#)		
7,5	HD-SL 2400			6,1# (6,1#)	4,9 (5,4#)	3,4 (3,9#)	
6,0	HD-SL 2400		8,4# (8,4#)	6,6 (6,6#)	4,8 (5,6#)	3,5 (4,9#)	
4,5	HD-SL 2400		9,3 (9,9#)	6,3 (7,3#)	4,6 (5,9#)	3,5 (5,1#)	2,4 (3,4#)
3,0	HD-SL 2400	7,6# (7,6#)	8,9 (10,4#)	6,1 (8,0#)	4,5 (6,2#)	3,5 (5,1)	2,4 (3,9)
1,5	HD-SL 2400	9,5# (9,5#)	8,8# (10,5#)	6,0 (8,3#)	4,5# (6,4#)	3,3 (5,0#)	2,3 (3,9)
0	HD-SL 2400	10,6# (10,6#)	8,8 (11,3#)	6,0 (8,3#)	4,4 (6,3#)	3,1 (5,1)	2,2 (3,8)
-1,5	HD-SL 2400	13,3# (13,3#)	8,6 (11,6#)	5,8 (8,4#)	4,2 (6,5)	2,9 (4,9)	
-3,0	HD-SL 2400	16,3 (17,3#)	8,5 (11,9#)	5,6 (8,6#)	3,9 (6,6)	2,8 (4,7)	
-4,5	HD-SL 2400	16,4 (19,4#)	8,5 (12,4#)	5,4 (8,9#)	3,7 (6,1#)		
-6,0	HD-SL 2400	16,8 (18,3#)	8,3 (11,0#)	5,2 (6,6#)			
-7,5	HD-SL 2400						

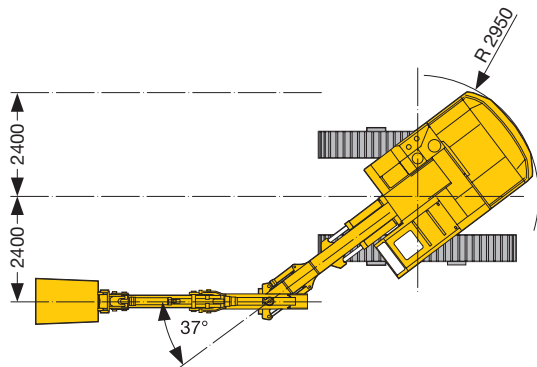
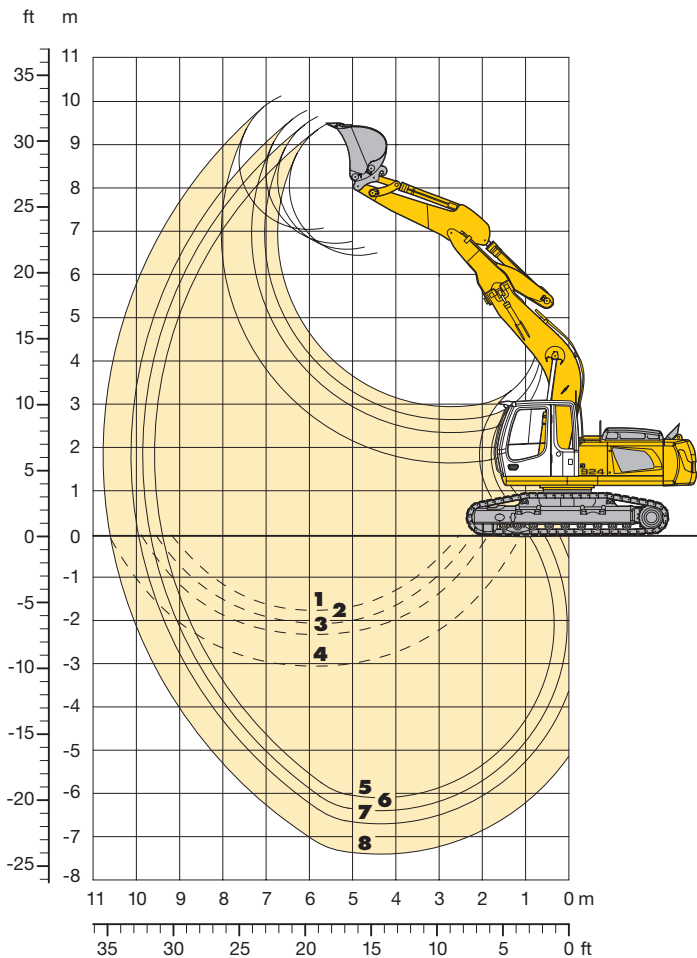
Stiel 3,70 m

Höhe (m)	Unterwagen	Ausladung (m)					
		3,0	4,5	6,0	7,5	9,0	10,5
10,5	HD-SL 2400				2,9# (2,9#)		
9,0	HD-SL 2400				4,3# (4,3#)	2,6# (2,6#)	
7,5	HD-SL 2400				4,9# (4,9#)	3,6# (4,2#)	
6,0	HD-SL 2400			5,9# (5,9#)	4,8 (5,3#)	3,6 (4,7#)	2,6 (3,2#)
4,5	HD-SL 2400	12,9# (12,9#)	9,1# (9,1#)	6,4 (6,9#)	4,6# (5,6#)	3,6 (4,8#)	2,6 (4,1)
3,0	HD-SL 2400	9,2# (9,2#)	9,0 (10,6#)	6,1# (7,6#)	4,5# (6,0#)	3,5 (5,0#)	2,5 (4,1)
1,5	HD-SL 2400	9,2# (9,2#)	8,8 (10,5#)	6,0 (8,1#)	4,4 (6,3#)	3,5 (5,0)	2,4 (4,0)
0	HD-SL 2400	11,5# (11,5#)	8,7 (11,0#)	5,9 (8,2#)	4,4 (6,3)	3,3 (5,0#)	2,3 (3,9)
-1,5	HD-SL 2400	12,5# (12,5#)	8,8 (11,5#)	5,8 (8,3#)	4,3 (6,3)	3,1 (5,0)	2,2 (3,7)
-3,0	HD-SL 2400	15,2# (15,2#)	8,5 (11,7#)	5,6 (8,4#)	4,1 (6,5)	2,9 (4,8)	2,1 (3,5#)
-4,5	HD-SL 2400	16,2 (19,1#)	8,4 (12,0#)	5,5 (8,7#)	3,8 (6,4)	2,7 (4,5#)	
-6,0	HD-SL 2400	16,5 (19,3#)	8,5 (12,4#)	5,3 (8,2#)	3,6 (4,9#)		
-7,5	HD-SL 2400	13,9# (13,9#)	7,7# (7,7#)				

Die Traglastwerte sind am Lasthaken des Liebherr Schnellwechseladapters 48 ohne Grabwerkzeug in Tonnen (t) angegeben und auf festem, ebenem Untergrund 360° schwenkbar. Die Klammerwerte gelten in Längsrichtung des Unterwagens. Die Werte gelten für 600 mm breite 3-Steg-Bodenplatten bei optimaler Stellung der Verstellzylinder. Gemäß ISO 10567 betragen diese 75 % der statischen Kipplast oder 87 % der hydraulischen Hubkraft (gekennzeichnet durch #). Die maximale Traglast an den Lasthaken des Schnellwechseladapters beträgt 12 t. Bei demontiertem Schnellwechseladapter erhöht sich die Traglast um 250 kg und bei demontiertem Kippzylinder, Umlenkhebel und Verbindungslasche um weitere 340 kg. Die Tragfähigkeit des Gerätes wird durch die Standsicherheit, das Hubvermögen der hydraulischen Einrichtungen oder die maximal zulässige Traglast des Lasthakens begrenzt. Für den Hebezeugbetrieb müssen Hydraulikbagger nach der Europäischen Norm EN 474-5 mit Rohrbruchsicherungen an den Hubzylindern, mit einer Überlastwarneinrichtung und einem Lastdiagramm ausgerüstet sein.

Tieflöffel-Ausrüstung

mit Monoblockausleger 5,70 m seitlich verstellbar



Grabkurven

mit Schnellwechseladapter

		5	6	7	8
Löffelstiellänge	m	2,40	2,70	3,00	3,70
Max. Grabtiefe	m	6,05	6,35	6,65	7,35
Max. Reichweite auf Grundniveau	m	9,35	9,65	9,90	10,55
Max. Ausschütthöhe	m	6,40	6,50	6,65	6,95
Max. Reichhöhe	m	9,40	9,60	9,70	10,05

- 1 mit Stiel 2,40 m
 - 2 mit Stiel 2,70 m
 - 3 mit Stiel 3,00 m
 - 4 mit Stiel 3,70 m
- bei max. seitlicher Auslegerverstellung für senkrechte Grabenwände
- 5 mit Stiel 2,40 m
 - 6 mit Stiel 2,70 m
 - 7 mit Stiel 3,00 m
 - 8 mit Stiel 3,70 m
- bei Geradestellung des Auslegers

Grabkräfte

ohne Schnellwechseladapter

Reißkraft ISO	kN	121	111	103	88
	t	12,3	11,3	10,5	9,0
Losbrechkraft ISO	kN	179	179	179	179
	t	18,3	18,3	18,3	18,3

mit Schnellwechseladapter

Reißkraft ISO	kN	113	105	98	85
	t	11,5	10,7	10,0	8,7
Losbrechkraft ISO	kN	146	146	146	146
	t	14,9	14,9	14,9	14,9

Max. Losbrechkraft ISO mit Aufreißlöffel 204 kN (20,8 t)¹⁾

Dienstgewicht und Bodenbelastung

Das Dienstgewicht beinhaltet den Lieferumfang Grundgerät, Monoblockausleger 5,70 m seitlich verstellbar, Löffelstiel 3,00 m, SW-Adapter 48 und Tieflöffel mit 1,00 m³ Inhalt.

Unterwagenvarianten		HD-SL 2250			HD-SL 2400		
Bodenplattenbreite	mm	500	600	750	500	600	750
Gewicht	kg	27085	27365	27790	27145	27425	27850
Bodenbelastung	kg/cm ²	0,66	0,56	0,45	0,66	0,56	0,45

Tieflöffel

ohne Schnellwechseladapter

mit Schnellwechseladapter

Schnittbreite nach SAE	mm	650	1250	1400	1400	1550	1550	1050	1250	1400	1400	1550	1550
Inhalt nach ISO 7451	m ³	0,30	1,00	1,20	1,40	1,60	1,80	0,80	1,00	1,20	1,40	1,50	1,80
Max. zulässiges Materialgewicht	t/m ³	1,8	1,8	1,8	1,8	1,8	1,5	1,8	1,8	1,8	1,8	1,5	1,2
Gewicht Standard-Löffel mit Liebherr-Zähnen Z 13	kg	-	-	-	-	-	1055	-	-	-	-	-	1110
Gewicht HD-Löffel mit Liebherr-Zähnen Z 16	kg	370	950	1040	1120	1190	-	770	950	1010	1090	1230	-
Die Standsicherheit ist nach ISO 10567 bis zur folgenden Stiellänge gegeben:													
Unterwagen HD-SL 2250	m	3,70	3,00	3,00	2,40	-	-	3,70	3,00	2,40	-	-	-
Unterwagen HD-SL 2400	m	3,70	3,00	3,00	2,40	2,40	2,40	3,70	3,00	2,40	2,40	2,40	2,40

¹⁾ Aufreißlöffel mit Liebherr-Zähnen Z 20 P

Tragfähigkeit

mit Monoblockausleger 5,70 m seitlich verstellbar

Stiel 2,40 m

Höhe (m)	Unterwagen	Ausladung (m)					
		3,0	4,5	6,0	7,5	9,0	10,5
10,5	HD-SL 2250						
	HD-SL 2400						
9,0	HD-SL 2250						
	HD-SL 2400						
7,5	HD-SL 2250						
	HD-SL 2400						
6,0	HD-SL 2250			5,9# (5,9#)			
	HD-SL 2400			5,9# (5,9#)			
4,5	HD-SL 2250		8,3# (8,3#)	6,1 (6,9#)	4,2 (4,3#)		
	HD-SL 2400		8,3# (8,3#)	6,5 (6,9#)	4,3# (4,3#)		
3,0	HD-SL 2250	10,3# (10,3#)	8,6 (10,1#)	5,6 (7,7#)	4,0 (6,5#)		
	HD-SL 2400	10,3# (10,3#)	9,3 (10,1#)	6,1 (7,7#)	4,3 (6,5#)		
1,5	HD-SL 2250		7,8 (11,6#)	5,2 (8,5#)	3,8 (6,7)		
	HD-SL 2400		8,4 (11,6#)	5,6 (8,5#)	4,1 (6,7)		
0	HD-SL 2250	7,8# (7,8#)	7,4 (12,1#)	5,0 (8,9#)	3,7 (6,5)		
	HD-SL 2400	7,8# (7,8#)	8,0 (12,1#)	5,4 (8,9#)	3,9 (6,5)		
-1,5	HD-SL 2250	11,8# (11,8#)	7,2 (11,7#)	4,8 (8,7#)			
	HD-SL 2400	11,8# (11,8#)	7,9 (11,7#)	5,2 (8,7#)			
-3,0	HD-SL 2250	13,8# (13,8#)	7,3 (10,2#)	4,9 (7,6#)			
	HD-SL 2400	13,8# (13,8#)	8,0 (10,2#)	5,3 (7,6#)			
-4,5	HD-SL 2250	9,6# (9,6#)	7,3# (7,3#)				
	HD-SL 2400	9,6# (9,6#)	7,3# (7,3#)				
-6,0	HD-SL 2250						
	HD-SL 2400						
-7,5	HD-SL 2250						
	HD-SL 2400						

Stiel 2,70 m

Höhe (m)	Unterwagen	Ausladung (m)					
		3,0	4,5	6,0	7,5	9,0	10,5
10,5	HD-SL 2250						
	HD-SL 2400						
9,0	HD-SL 2250						
	HD-SL 2400						
7,5	HD-SL 2250			3,6# (3,6#)			
	HD-SL 2400			3,6# (3,6#)			
6,0	HD-SL 2250			5,6# (5,6#)			
	HD-SL 2400			5,6# (5,6#)			
4,5	HD-SL 2250			6,1 (6,6#)	4,2 (4,7#)		
	HD-SL 2400			6,5 (6,6#)	4,5 (4,7#)		
3,0	HD-SL 2250	15,5# (15,5#)	8,8 (9,7#)	5,7 (7,5#)	4,0 (6,3#)		
	HD-SL 2400	15,5# (15,5#)	9,4 (9,7#)	6,1 (7,5#)	4,3 (6,3#)		
1,5	HD-SL 2250	6,3# (6,3#)	7,9 (11,3#)	5,3 (8,3#)	3,8 (6,7)		
	HD-SL 2400	6,3# (6,3#)	8,5 (11,3#)	5,7 (8,3#)	4,1 (6,7#)		
0	HD-SL 2250	7,9# (7,9#)	7,4 (12,1#)	5,0 (8,8#)	3,6 (6,5)		
	HD-SL 2400	7,9# (7,9#)	8,0 (12,1#)	5,4 (8,8#)	3,9 (6,5)		
-1,5	HD-SL 2250	11,2# (11,2#)	7,2 (11,8#)	4,8 (8,7#)	3,6 (6,4)		
	HD-SL 2400	11,2# (11,2#)	7,8 (11,8#)	5,2 (8,7#)	3,8 (6,4)		
-3,0	HD-SL 2250	14,0 (14,7#)	7,3 (10,6#)	4,8 (7,9#)			
	HD-SL 2400	14,7# (14,7#)	7,9 (10,6#)	5,2 (7,9#)			
-4,5	HD-SL 2250	10,8# (10,8#)	7,6 (8,0#)				
	HD-SL 2400	10,8# (10,8#)	8,0# (8,0#)				
-6,0	HD-SL 2250						
	HD-SL 2400						
-7,5	HD-SL 2250						
	HD-SL 2400						

Stiel 3,00 m

Höhe (m)	Unterwagen	Ausladung (m)					
		3,0	4,5	6,0	7,5	9,0	10,5
10,5	HD-SL 2250						
	HD-SL 2400						
9,0	HD-SL 2250						
	HD-SL 2400						
7,5	HD-SL 2250						
	HD-SL 2400						
6,0	HD-SL 2250				3,0# (3,0#)		
	HD-SL 2400				3,0# (3,0#)		
4,5	HD-SL 2250			6,2 (6,3#)	4,3 (4,8#)		
	HD-SL 2400			6,3# (6,3#)	4,6 (4,8#)		
3,0	HD-SL 2250	14,3# (14,3#)	8,9 (9,2#)	5,8 (7,2#)	4,1 (6,2#)		
	HD-SL 2400	14,3# (14,3#)	9,2# (9,2#)	6,2 (7,2#)	4,3 (6,2#)		
1,5	HD-SL 2250	7,8# (7,8#)	8,0 (11,0#)	5,3 (8,1#)	3,8 (6,6#)		
	HD-SL 2400	7,8# (7,8#)	8,7 (11,0#)	5,7 (8,1#)	4,1 (6,6#)		
0	HD-SL 2250	8,1# (8,1#)	7,4 (12,0#)	5,0 (8,7#)	3,6 (6,5)		
	HD-SL 2400	8,1# (8,1#)	8,1 (12,0#)	5,4 (8,7#)	3,9 (6,5)		
-1,5	HD-SL 2250	10,7# (10,7#)	7,2 (11,9#)	4,8 (8,7#)	3,5 (6,4)		
	HD-SL 2400	10,7# (10,7#)	7,8 (11,9#)	5,2 (8,7#)	3,8 (6,4)		
-3,0	HD-SL 2250	13,9 (14,4#)	7,2 (10,9#)	4,8 (8,1#)			
	HD-SL 2400	14,4# (14,4#)	7,8 (10,9#)	5,2 (8,1#)			
-4,5	HD-SL 2250	11,9# (11,9#)	7,4 (8,7#)				
	HD-SL 2400	11,9# (11,9#)	8,1 (8,7#)				
-6,0	HD-SL 2250						
	HD-SL 2400						
-7,5	HD-SL 2250						
	HD-SL 2400						

Stiel 3,70 m

Höhe (m)	Unterwagen	Ausladung (m)					
		3,0	4,5	6,0	7,5	9,0	10,5
10,5	HD-SL 2250						
	HD-SL 2400						
9,0	HD-SL 2250						
	HD-SL 2400						
7,5	HD-SL 2250						
	HD-SL 2400						
6,0	HD-SL 2250					3,5# (3,5#)	
	HD-SL 2400					3,5# (3,5#)	
4,5	HD-SL 2250					4,4 (4,4#)	2,0# (2,0#)
	HD-SL 2400					4,4# (4,4#)	2,0# (2,0#)
3,0	HD-SL 2250		8,1# (8,1#)	6,0 (6,6#)	4,2 (5,5#)	3,0# (3,0#)	
	HD-SL 2400		8,1# (8,1#)	6,4 (6,6#)	4,5 (5,5#)	3,0# (3,0#)	
1,5	HD-SL 2250	12,6# (12,6#)	8,4 (10,2#)	5,5 (7,6#)	3,9 (6,3#)	2,9 (3,5#)	
	HD-SL 2400	12,6# (12,6#)	9,0 (10,2#)	5,9 (7,6#)	4,2 (6,3#)	3,1 (3,5#)	
0	HD-SL 2250	8,7# (8,7#)	7,6 (11,6#)	5,1 (8,4#)	3,7 (6,6)	2,8 (3,4#)	
	HD-SL 2400	8,7# (8,7#)	8,3 (11,6#)	5,5 (8,4#)	4,0 (6,6)	3,0 (3,4#)	
-1,5	HD-SL 2250	9,9# (9,9#)	7,2 (12,0#)	4,8 (8,7#)	3,5 (6,4)		
	HD-SL 2400	9,9# (9,9#)	7,9 (12,0#)	5,2 (8,7#)	3,8 (6,4)		
-3,0	HD-SL 2250	12,5# (12,5#)	7,1 (11,5#)	4,7 (8,4#)	3,5 (6,3)		
	HD-SL 2400	12,5# (12,5#)	7,8 (11,5#)	5,1 (8,4#)	3,8 (6,3)		
-4,5	HD-SL 2250	14,0 (14,1#)	7,2 (9,9#)	4,8 (7,3#)			
	HD-SL 2400	14,1# (14,1#)	7,9 (9,9#)	5,2 (7,3#)			
-6,0	HD-SL 2250	9,2# (9,2#)	6,6# (6,6#)				
	HD-SL 2400	9,2# (9,2#)	6,6# (6,6#)				
-7,5	HD-SL 2250						
	HD-SL 2400						

Die Traglastwerte sind am Lasthaken des Liebherr Schnellwechseladapters 48 ohne Grabwerkzeug in Tonnen (t) angegeben und auf festem, ebenem Untergrund 360° schwenkbar. Die Klammerwerte gelten in Längsrichtung des Unterwagens. Die Werte gelten für 600 mm breite 3-Steg-Bodenplatten. Gemäß ISO 10567 betragen diese 75 % der statischen Kippplast oder 87 % der hydraulischen Hubkraft (gekennzeichnet durch #). Die maximale Traglast an den Lasthaken des Schnellwechseladapters beträgt 12 t. Bei demontiertem Schnellwechseladapter erhöht sich die Traglast um 250 kg und bei demontiertem Kippzylinder, Umlenkhebel und Verbindungsflasche um weitere 340 kg. Die Tragfähigkeit des Gerätes wird durch die Standsicherheit, das Hubvermögen der hydraulischen Einrichtungen oder die maximal zulässige Traglast des Lasthakens begrenzt.

Für den Hebezeugbetrieb müssen Hydraulikbagger nach der Europäischen Norm EN 474-5 mit Rohrbruchsicherungen an den Hubzylindern, mit einer Überlastwarneinrichtung und einem Lastdiagramm ausgerüstet sein.

Ausstattung



Unterswagen

	S	O
Zweistufige Fahrmotoren	•	
Leitradschutz	•	
Dauergeschmierte Laufrollen	•	
Eine Kettenführung pro Längsträger	•	
Ketten abgedichtet und fettgeschmiert	•	
Kettenführung dreiteilig		•
Umrüstsatz – Kette B 60 auf D 6 C		•
Turasrad mit Schmutzauswerfer		•
Bodenblech verstärkt für Mittelstück		•
Sonderlackierung		•



Oberswagen

	S	O
Motorabdeckklappe mit Gasfeder	•	
Werkzeugraum abschließbar	•	
Handläufe, Antirutschbeläge	•	
Werkzeugsatz	•	
Wartungsfreie Feststellbremse im Schwenkwerk	•	
Wartungsfreie HD-Batterien	•	
Schalldämmung	•	
Elektrische Betankungspumpe		•
Pedalbetätigte Positionierschwenkbremse		•
Erweiterte Werkzeugausrüstung		•
Videoüberwachung		•
Sonderlackierung		•



Hydraulik

	S	O
Elektronische Grenzlastregelung	•	
Mode-Schaltung mit beliebiger Zwischenstellung	•	
Druckspeicher für kontrolliertes Absenken der Ausrüstung bei abgeschaltetem Motor	•	
Absperrventil zwischen Hydrauliktank und Pumpen	•	
LSC-Steuerung (Liebherr-Synchron-Comfort)	•	
Filter mit integriertem Feinfilterbereich (5 µm)	•	
Druckprüfanschlüsse für Hydraulik	•	
Zusatzsteuerkreise		•
Befüllung mit umweltfreundlichen Ölen		•
Nebenstromfilter		•
Liebherr Tool Control		•



Motor

	S	O
Pumpe-Leitung-Düse-Einspritzsystem	•	
Abgasturbolader	•	
Ladeluftkühlung	•	
Trockenluftfilter, Vorabscheider, Haupt- und Sicherheitselement	•	
Sensorgesteuerte Leerlaufautomatik	•	
Kraftstoffvorwärmung		•



Fahrerkabine

	S	O
Tragende Struktur aus Profilen verkleidet mit Tiefziehteilen	•	
Dachfenster, rechte Seitenscheibe und Frontscheibe aus Verbundglas	•	
Scheiben rundum getönt	•	
Rechte Scheibe ohne Mittelholm	•	
Schiebefenster in Tür	•	
Zwei Scheinwerfer unter Regenschutz	•	
Regenschutz über Frontscheibe	•	
Wisch-Waschanlage	•	
Notausstieg Heckscheibe	•	
Sonnenrollo	•	
Fahrersitz unabhängig oder zusammen mit Konsolen 6-fach verstellbar	•	
Ablagefach	•	
Geschlossener Stauraum	•	
Kleiderhaken	•	
Fußmatte herausnehmbar	•	
Innenbeleuchtung	•	
Innenrückspiegel	•	
Zigarettenanzünder und Aschenbecher	•	
Sicherheitsgurt	•	
Betriebsstunden-Anzeige zusätzlich von außen einsehbar	•	
Multifunktionsdisplay	•	
Automatische Heizklimaanlage mit Defrosterfunktion	•	
Radioeinbauvorbereitung	•	
Radioanlage		•
Kühlbox elektrisch		•
Sonnenblende		•
Standheizung		•
Zwei Zusatzscheinwerfer hinten an Fahrerkabine		•
Scheibenwischer für untere Scheibe		•
Panzerglasscheibe im Dach mit Scheibenwischer		•
Kabine mit Panzerglas		•
Schutzgitter oben FOPS		•
Schutzgitter vorne FGPS		•
Pneumatischer Fahrersitz		•
Wegfahrsperrung elektronisch		•
Rundumkennleuchte		•
Feuerlöscher		•



Ausrüstung

	S	O
Semi-automatische Liebherr-Zentralschmieranlage (ausgenommen Lasche der Kippkinematik)	•	
Zylinder-Endlagendämpfung	•	
SAE-Flanschverbindungen in allen Hochdruckleitungen	•	
Arbeitsscheinwerfer am Ausleger	•	
Lagerstellen abgedichtet/Y-Abdichtung zwischen Tieflöffel und Stiel	•	
12-t-Lasthaken mit Sicherheitslasche am Tieflöffel oder am Schnellwechseladapter	•	
Vollautomatische Liebherr-Zentralschmieranlage (ausgenommen Lasche der Kippkinematik)		•
Zentralschmierung für Lasche mit Schutzdeckel	•	
Rohrbruchsicherung Hubzylinder	•	
Rohrbruchsicherung Stielzylinder	•	
Löffelstiele abgedichtet (zwischen Tieflöffel und Stiel)	•	
Überlastwarneinrichtung	•	
Hydraulischer oder mechanischer Schnellwechseladapter	•	
Likufix	•	
Kolbenstangenschutz	•	
Leitungen für Zusatzwerkzeuge	•	
Schlauchschnellkupplungen für Zusatzwerkzeuge	•	
Spezial- und Sondergrabgefäße	•	
Sonderlackierung		•

S = Standard, O = Option

Ausrüstungs- und Anbauteile fremder Fabrikate dürfen ohne Abstimmung mit Liebherr nicht ein- oder angebaut werden.

Liebherr-France SAS

2, avenue Joseph Rey, B.P. 90287, F-68005 Colmar Cedex

+33 389 21 30 30, Fax +33 389 21 37 93

www.liebherr.com, E-Mail: info.lfr@liebherr.com