

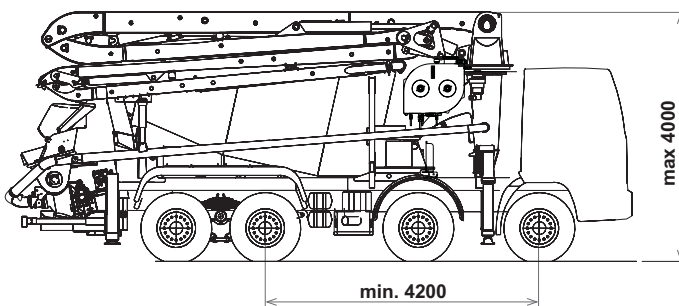
MAGNUM MK 28L

AUTOBETONPOMPA "MAGNUM" MK 28L-115 RH/RHS

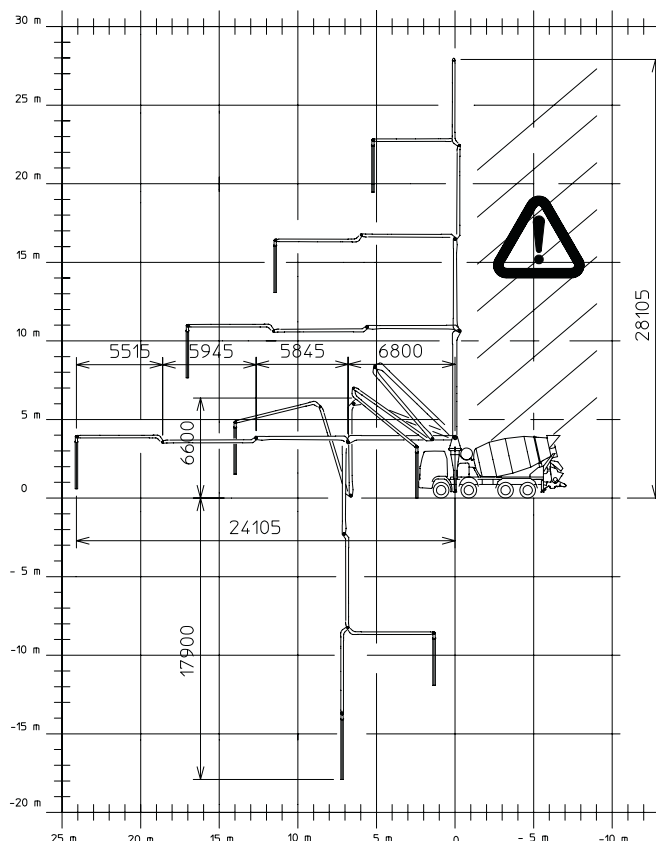
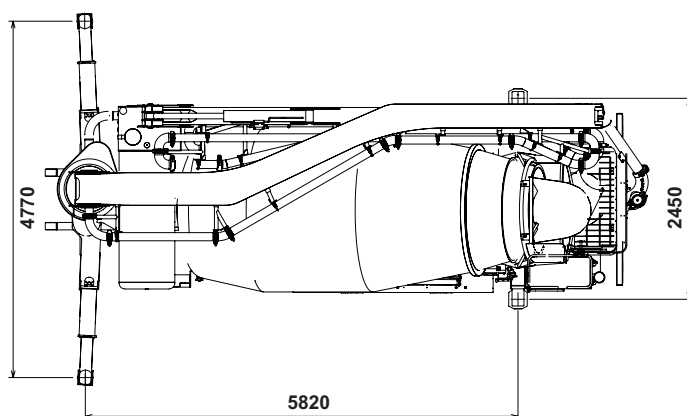
Braccio di distribuzione	MK 28.4L
Gruppo pompante	PB 607 S7, PB 808 S7
Betoniera	RH-RHS 115
Motorizzazione	PTO-Accoppiatore-Motore ausiliario
Autoteleai	4 assi



Dimensioni



Le dimensioni sono variabili in funzione dell'autoteleai



MAGNUM MK 28L

Caratteristiche principali

- Linea compatta e armonica, studiata per montaggio su autotelai a 4 assi
- Telaio ad elevatissimo assorbimento torsionale, calcolato col Metodo ad Elementi Finiti (FEM)
- Distribuzione carichi ideale per un migliore assetto di guida, in funzione del relativo disassamento tra betoniera e braccio
- Stabilizzazione comandata idraulicamente da ogni lato della macchina con doppio sfilo telescopico anteriore a sequenza automatica brevettata e stabilizzatori fissi posteriori
- Tamburo ad alta capacità di carico a fondo ellittico in acciaio ad alta resistenza all'usura in 30 MnB5
- Braccio MK 28.4 L, 4 elementi, tubazione da 100 mm, ripiegamento a "Z"
- Gruppi Pompanti CIFA, ad elevate prestazioni di aspirazione calcestruzzo e pompaggio, alto coefficiente di riempimento, geometrie ottimizzate per minori usure
- Comando braccio a mezzo di distributore proporzionale
- Sistema di supporto "BFC" Best-Flex Cifa, che consente ad un solo operatore di cambiare le tubazioni calcestruzzo con rapidità, facilità e sicurezza
- Regolatore di portata calcestruzzo
- Dispositivo di sicurezza all'apertura della portella di scarico del calcestruzzo
- Pompaggio silenzioso con elevate prestazioni: portata calcestruzzo dolce, continua e regolare
- Riduzione 5"-4" lunghezza 3000 mm per diminuire pressioni di pompaggio e usure

Dotazioni di serie

- 2 Radiocomandi proporzionali con doppia velocità di movimento braccio, sintetizzatore per la ricerca automatica della frequenza libera, manipolatori a 8 posizioni e variatore di portata. Cavo d'emergenza da 20m
- Vibratore elettrico su griglia tramoggia, comandato a distanza
- Sistema di lubrificazione centralizzata del gruppo pompante
- Sistema di lubrificazione automatica ad olio dei pistoni pompanti
- Sistema di lubrificazione manuale supplementare per gruppo pompante
- Piastre di ripartizione carico per stabilizzatori, con relativo alloggiamento
- Faro di illuminazione tramoggia gruppo pompante
- Accessori per pulizia e lavaggio
- Sonda automatica di regolazione scarico betoniera in tramoggia
- Protezioni in gomma parafanghi/controtelaio
- Canala ribaltabile
- Tubazioni calcestruzzo a doppio spessore in acciaio ad alta resistenza all'usura CIFA Long Life Pipe (LLP)

Accessori a richiesta

- Rotazione continua braccio
- Canala di scarico conica con terminale diam. 200mm
- Ulteriori 2 tronchi di canala aggiuntivi (forniti sciolti)
- Impianto di ingrassaggio manuale per riduttore, rulli e anello
- Impianto di ingrassaggio centralizzato automatico per braccio
- Kit tubi oleodinamici di emergenza
- Tappo "Ekos" antipolvere per chiusura tamburo

AUTOBETONPOMPA "MAGNUM" MK 28L-115 RH/RHS

Braccio di distribuzione	MK 28.4L
Gruppo pompante	PB 607 S7, PB 808 S7
Betoniera	RH-RHS 115
Motorizzazione	PTO-Accoppiatore-Motore ausiliario
Autotelaio	4 assi

Dati Betoniera

Modello		115
Capacità nominale	m^3	10
Volume geometrico	m^3	14,6
Coefficiente di riempimento	%	69
Velocità massima di rotazione	$r.p.m.$	14
Capacità serbatoio acqua	l	800
Portata - Pressione pompa acqua	$l/min-bar$	230/15
Contalitri scala	l	0-500

Dati tecnici Gruppo Pompante

Modello		PB 607 S7	PB 808 S7
Max. produzione teorica	m^3/h	61	81
Max. pressione teorica	bar	71	81
Max. numero cicli al minuto	n°	32	43
Canne cls (diam. x corsa)	mm	200x1000	200x1000
Capacità tramoggia	l	400	500
Diametro valvola "S"	"	7	7

Dati tecnici Braccio

Modello		MK 28.4L
Diametro tubazioni	mm	100
Max. altezza verticale	m	28,1
Max. distanza in orizzontale	m	24,1
Numero di sezioni		4
Angolo apertura 1ª sezione		90°
Angolo apertura 2ª sezione		185°
Angolo apertura 3ª sezione		253°
Angolo apertura 4ª sezione		254°
Angolo di rotazione		370°
Lunghezza terminale in gomma	m	4

Dati tecnici e caratteristiche sono soggetti a modifiche senza preavviso