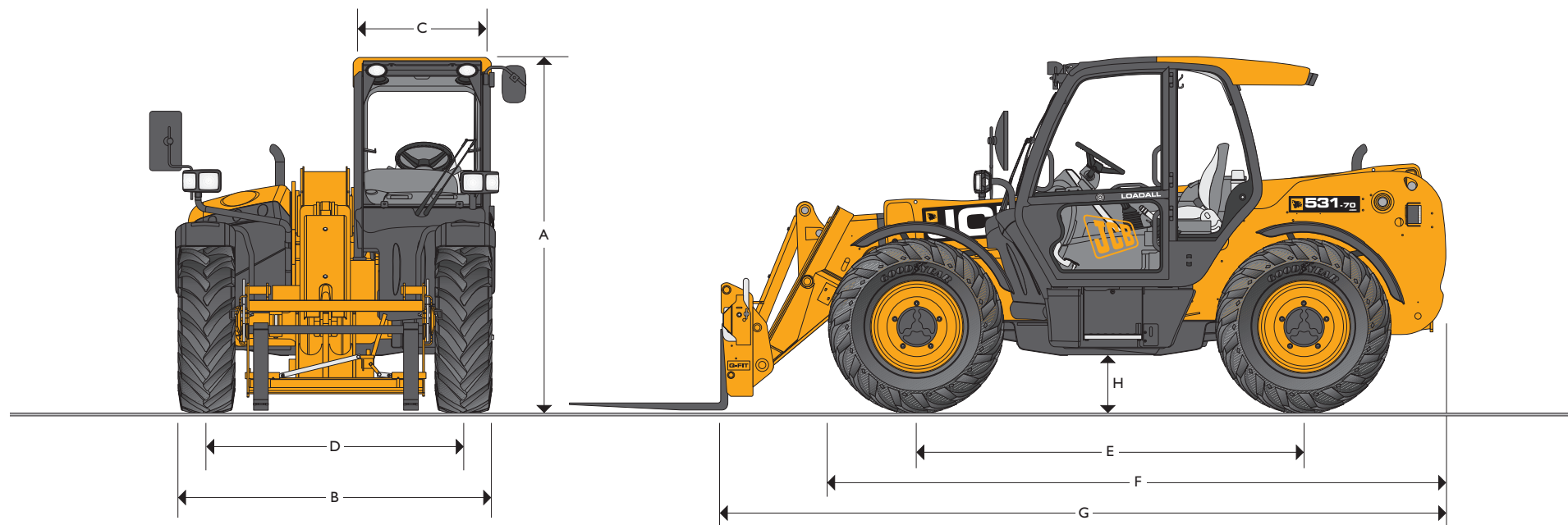


PORTATA MASSIMA: 3100kg ALTEZZA DI SOLLEVAMENTO MASSIMA: 7.0m



## DIMENSIONI

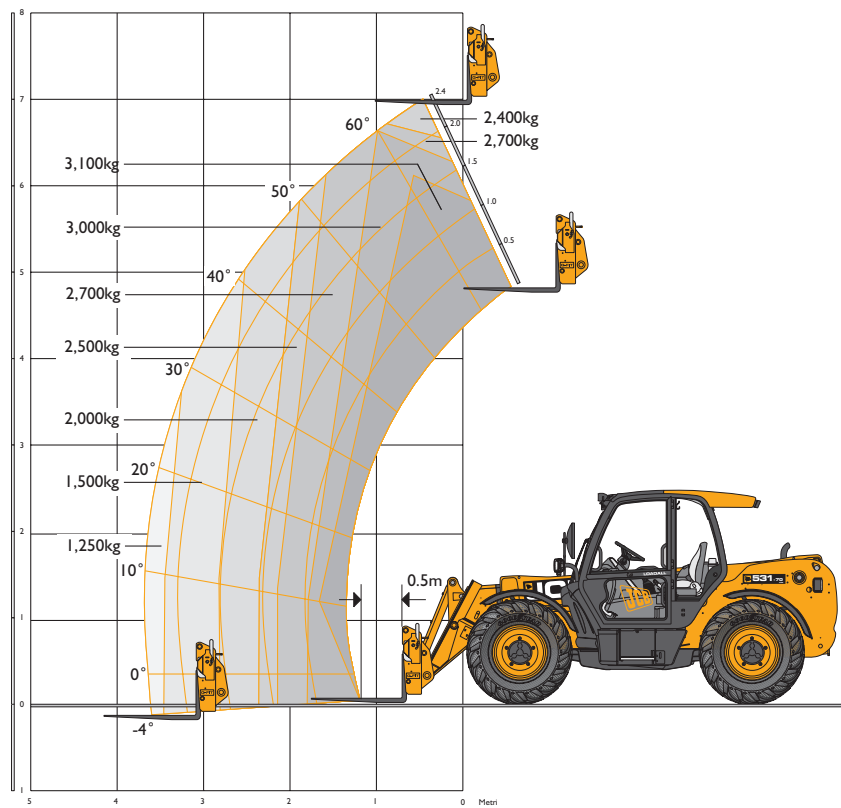
Modello macchina	531-70
	m
A Altezza totale	2.49
B Larghezza (ai pneumatici)*	2.29
C Larghezza interna cabina	0.94
D Carreggiata anteriore	1.81
E Passo	2.75
F Larghezza ai pneumatici anteriori	4.38
G Larghezza alla piastra portaforche	4.99

\* A seconda dei pneumatici montati.

Modello macchina	531-70
	m
H Altezza minima da terra	0.40
Raggio di volta esterno (ai pneumatici)	3.7
Angolo di richiamo piastra portaforche	degrees 42.6
Angolo di scarico piastra portaforche	degrees 37.5
Peso	kg 6900
Pneumatici	460/70 R24

Nota: La macchina illustrata è dotata del condizionatore aria montato di serie sul tetto dei modelli Agri Plus e Agri Super.

## PRESTAZIONI DI SOLLEVAMENTO – 531-70



## PRESTAZIONI DI SOLLEVAMENTO – 531-70

Modello macchina		531-70
Capacità di sollevamento massima	kg	3100
Capacità di sollevamento all'altezza massima	kg	2400
Capacità di sollevamento allo sbraccio massimo	kg	1250
Altezza di sollevamento	m	7.0
Sbraccio alla massima altezza di sollevamento	m	0.48
Sbraccio massimo in avanti	m	3.7
Sbraccio con carico da 1 tonnellata	m	3.7
Altezza di posizionamento carichi	m	6.3

Conforme alle prove di stabilità EN1459 allegato B.

## MOTORE

La più recente tecnologia ed il design avanzato garantiscono consumi di carburante ridotti, bassa rumorosità, coppia e potenza elevate, massima affidabilità e manutenzione minima. Filtro aria a secco a due stadi con elementi primario e di sicurezza. Disponibile solo in alcuni paesi.

	Fase III	Fase III
Modello	Agri	Agri Plus/ Agri Super/Agri Xtra
Costruttore	JCB	JCB
Cilindrata	L	4.4
N. di cilindri	4	4
Alesaggio	mm	103
Corsa	mm	132
Aspirazione	Turbocompresso intercooler	Turbocompresso intercooler
<b>Potenza</b>		
Potenza a 2200 giri/min.	kW (CV)	74.2
<b>Coppia</b>		
Coppia a 1300 giri/min.	Nm	440
Coppia a 1500 giri/min.	Nm	532

## CAMBIO

**Agri / Agri Plus:** La trasmissione JCB Powershift comprende convertitore di coppia, scatola coppia conica e cambio Powershift a 4 velocità in un'unità montata su supporti elastici. Selettore multifunzione su piantone di sterzo comprendente i comandi degli indicatori di direzione e delle 4 marce avanti e 4 retromarce del cambio Powershift. Velocità di traslazione 33 km/h Trazione integrale permanente. Selezione elettrica trazione semplice/doppia su Agri Plus.

**Agri Super / Agri Xtra:** Agri Super: La trasmissione JCB a 6 velocità comprende convertitore di coppia, scatola coppia conica e cambio Powershift a 6 velocità con sistema Torque Lock di blocco del convertitore di coppia in 5a e 6a marcia in un'unità montata su supporti elastici. 3 modalità di funzionamento: Eco, Power e Field. Velocità di traslazione 40 km/h Kick-down trasmissione. Selezione elettrica trazione semplice/doppia.

Selettore multifunzione su piantone di sterzo comprendente i comandi degli indicatori di direzione e delle 6 marce avanti e 4 retromarce del cambio Powershift con selezione automatica tra 4a e 6a marcia in modalità Eco e tra 3a e 6a marcia in modalità Power.

**Assali anteriore e posteriore:** Assali motore/sterzanti con riduttori laterali epicicloidali JCB con differenziali Max-Trac a coppia proporzionale. Assale anteriore Limited Slip su versioni Super

## FRENI

**Freni di servizio:** A disco multipli integrali a bagno d'olio, servoassistiti ad azionamento idraulico, autoregistranti sull'assale anteriore.  
**Freno di stazionamento:** Freno a disco ad azionamento manuale sull'uscita del cambio (97 kW/130 CV - tipo a dischi a bagno d'olio).

### BRACCIO E PIASTRA PORTAFORCHE

Il braccio è realizzato in acciaio ad alta resistenza.

Pattini a bassa manutenzione ed alta resistenza.

Piastra portaforche autolivellante JCB Q-fit con perno di bloccaggio azionato idraulicamente compatibile per l'uso di forche per pallet ed una vasta gamma di accessori.

Un utilizzatore idraulico ausiliario (DUE su versioni Super) sull'estremità del braccio installato di serie.

### VALVOLE DI NON RITORNO DI SICUREZZA

Montate sui cilindri comando inclinazione piastra portaforche, braccio telescopico e sollevamento braccio.

### RIFORNIMENTI

Serbatoio carburante	litri	148
Serbatoio idraulico	litri	113
Liquido di raffreddamento	litri	23

### IMPIANTO IDRAULICO

	Agri	AgriPlus/Agri Super	Agri Xtra
Pressione di esercizio bar	241	241	241
Impianto idraulico principale l/min	140	140	140
Pompa	A portata variabile	A portata variabile	A portata variabile
Comandi pala	Joystick servocomandato a leva singola montata in cabina - servocomando elettrico di sollevamento e abbassamento/ricambio e scarico - comando proporzionale di estensione/ritrazione/attrezzi ausiliari	Joystick servocomandato a leva singola montata in cabina - servocomando elettrico di sollevamento e abbassamento/ricambio e scarico - comando proporzionale di estensione/ritrazione/attrezzi ausiliari	Joystick servocomandato a leva singola montata sul sedile - servocomando elettrico di sollevamento e abbassamento/ricambio e scarico - comando proporzionale di estensione/ritrazione/attrezzi ausiliari
<b>Tempi ciclo idraulici</b>	<b>Secondi</b>	<b>Secondi</b>	<b>Secondi</b>
Sollevamento	5.3	5.1	4.1
Abbassamento	5	4.5	3.3
Estensione	6.1	5.1	5.1
Ritrazione	5.5	5.3	3.4
Scarico benna	3.2	3.2	2.7
Richiamo benna	2.5	2.3	2.3

### IMPIANTO ELETTRICO

a 12 V con negativo a terra. Batteria da 95 A/h. Alternatore da 95 A. Luci per circolazione su strada. Luce retromarcia. Indicatori di direzione. Luci di emergenza.

Allarme retromarcia.

### CABINA DELUXE

Cabina sicura e confortevole conforme ai requisiti ROPS (ISO 3471) e FOPS (ISO 3449). Vetratura atermica cabina con parabrezza e vetro tetto laminati. Barre su tetto, tergi/lava parabrezza, lunotto e vetro su tetto e riscaldamento/sbrinamento parabrezza. Lunotto apribile. Sistema di segnalazione audiovisivo per temperatura liquido di raffreddamento, presenza acqua nel carburante, pressione olio motore, filtro aria, livello di carica batteria e temperatura e pressione olio cambio. Contatore e tachimetro, termometro motore, indicatore livello carburante e orologio.

Piantone sterzo regolabile con leva cambio marce e cursore di selezione senso di marcia. Pedale acceleratore e freno a pavimento. Sedile Deluxe molleggiato regolabile con comando freno di stazionamento adiacente.

Sistema audiovisivo automatico di indicazione carico al livello degli occhi con sensore di carico sul ponte posteriore.

Questo sistema controlla costantemente la stabilità della macchina e lascia sempre il pieno controllo della macchina all'operatore.

#### Comandi idraulici:

**Agri/Plus/Super:** Joystick servocomandato a leva singola montato in cabina, comprensivo di elettore marcia avanti/folle/retromarcia, stacco trasmissione, con controllo proporzionale di estensione/ritrazione e attrezzi ausiliari con funzione a portata costante.

**Agri Xtra:** Joystick servocomandato a leva singola montato in cabina, comprensivo di elettore marcia avanti/folle/retromarcia, stacco trasmissione, con controllo proporzionale di estensione/ritrazione e attrezzi ausiliari con funzione a portata costante.

### STERZO

Servosterzo idrostatico con tirante trasversale servocomandato su entrambi gli assali.

Tre possibili modalità di sterzata: sterzata sulle ruote anteriori, su tutte le ruote o a granchio: selezionate dall'interno della cabina mediante un interruttore, con allineamento automatico.

### OPZIONI E ACCESSORI

**Opzioni:** luci di lavoro anteriori e posteriori di serie su Plus/Super, fano rotante lampeggiante, estintore, pneumatici radiali industriali, selezione elettrica trazione semplice/doppia, differenziale a slittamento limitato sul ponte anteriore, griglia di protezione parabrezza e vetro sul tetto, sedile ammortizzato, tendina tetto e parabrezza, kit radio, aria condizionata, ventilatore con inversione del senso di rotazione di serie, tergi/lavacrystallo intermittente a due velocità, sistema antibeccheggio di serie su Super, dispositivo di traino con pacchetto luci rimorchio di serie, varie opzioni disponibili di piastre portaforche; rivolgersi al concessionario di zona.

**Attrezzature:** Per i dettagli dell'intera gamma rivolgersi al concessionario di zona.

## IMPEGNO TOTALE PER LA QUALITÀ

L'impegno e la dedizione della JCB verso i propri prodotti e i propri clienti le ha permesso di passare da una piccola realtà locale alla più grande azienda privata inglese produttrice di terne, escavatori cingolati, escavatori gommati, movimentatori telescopici, pale gommate, dumper, carrelli elevatori fuoristrada, carrelli elevatori industriali, mini e midi escavatori, minipale, trattori e macchine per la compattazione.

Grazie ad importanti e costanti investimenti nell'applicazione di nuove tecnologie produttive, gli stabilimenti della JCB sono tra i più moderni a livello mondiale.

Ricerca e sviluppo, sperimentazione e controllo di qualità sono i capisaldi della produzione che hanno permesso alle macchine JCB di diventare famose nel mondo per prestazioni, valore ed affidabilità.

Grazie ad una rete di oltre 650 tra concessionari e distributori, la JCB garantisce, nel settore, il migliore servizio al cliente.

JCB è diventata una delle più impressionanti storie di successo al mondo ed è in continua crescita ponendosi sempre nuovi traguardi.

