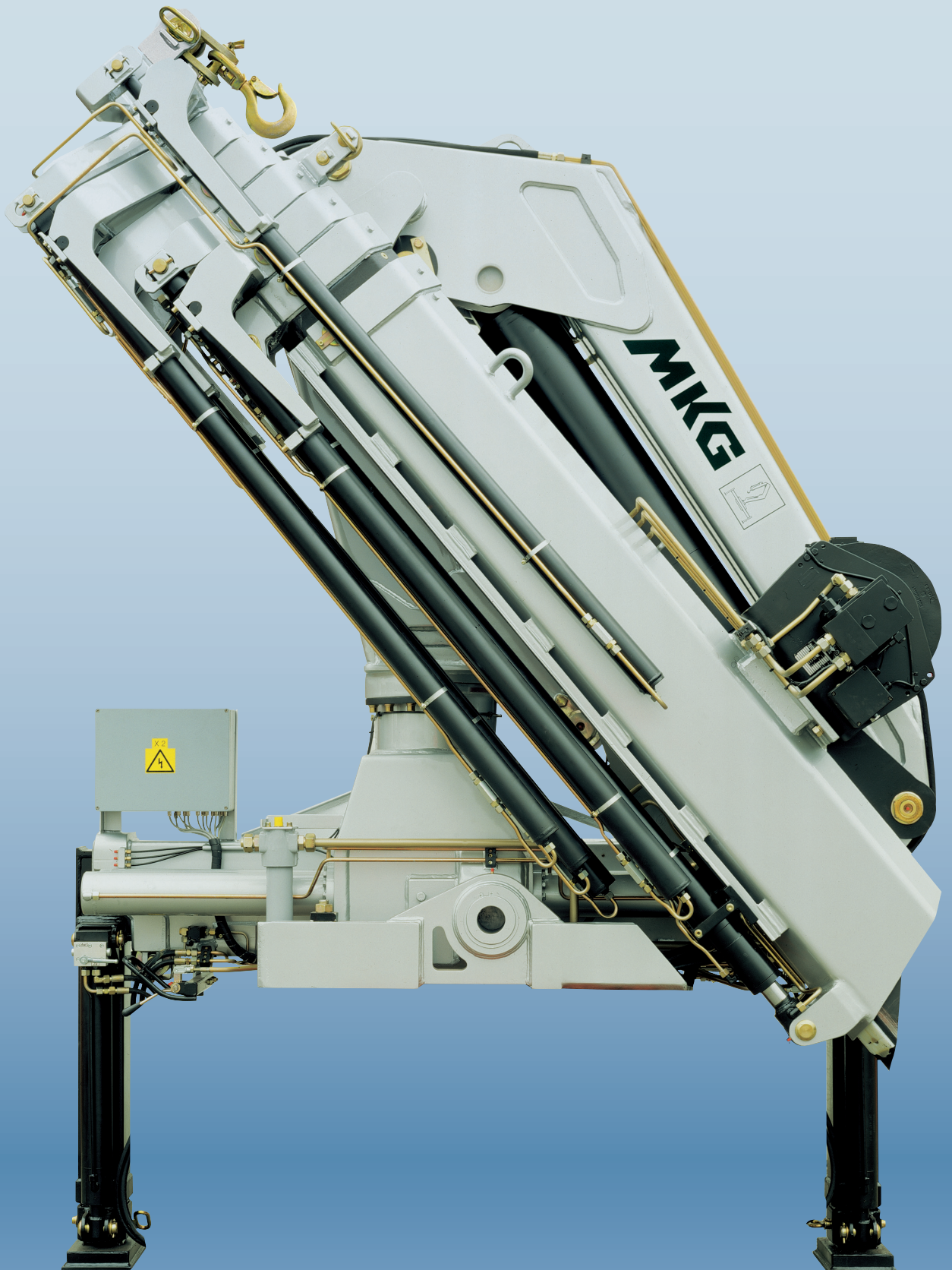




LADEKRAM  
TRUCK CRANE

**HLK 351**





# LADEKRAN



# TRUCK CRANE

## AUSGEREIFTE KRANTECHNIK

STARK IN DER HUBKRAFT

LEICHT IM GEWICHT

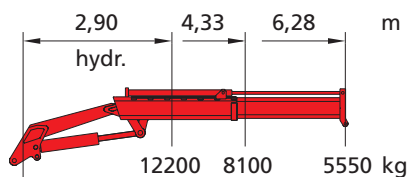
PERFEKT IM DETAIL

## EXPERIENCED DESIGN

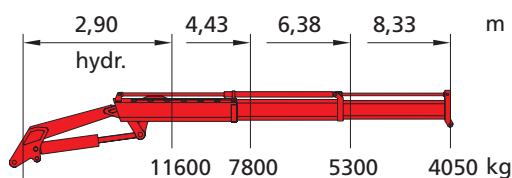
POWERFUL LIFTING CAPACITY

LOW TARE WEIGHT

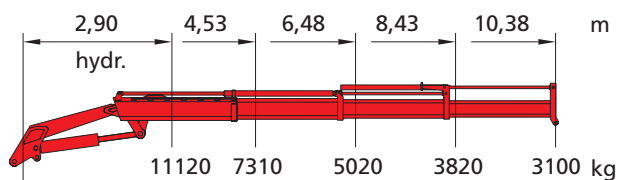
ADVANCED TECHNOLOGY



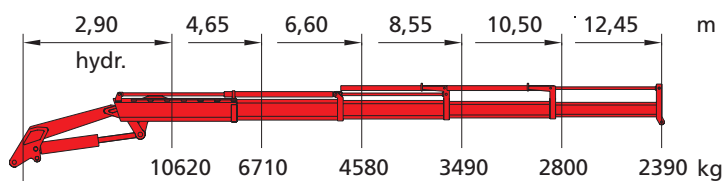
a1 6,37 m / 4,90 t max. hydraulische Reichweite ( Arm gestreckt ) / max. outreach (horizontal position)



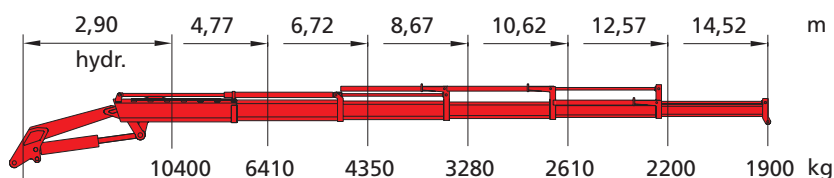
a2 8,42 m / 3,57 t max. hydraulische Reichweite ( Arm gestreckt ) / max. outreach (horizontal position)



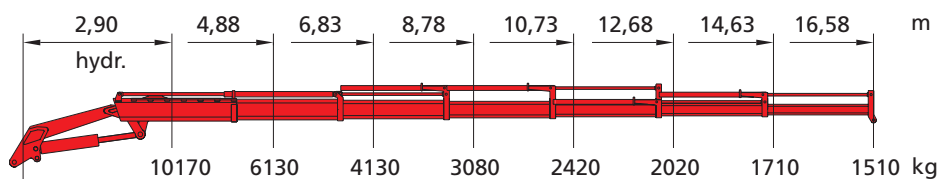
a3 10,47 m / 2,66 t max. hydraulische Reichweite ( Arm gestreckt ) / max. outreach (horizontal position)



a4 12,54 m / 2,01 t max. hydraulische Reichweite ( Arm gestreckt ) / max. outreach (horizontal position)



a5 14,61 m / 1,65 t max. hydraulische Reichweite ( Arm gestreckt ) / max. outreach (horizontal position)



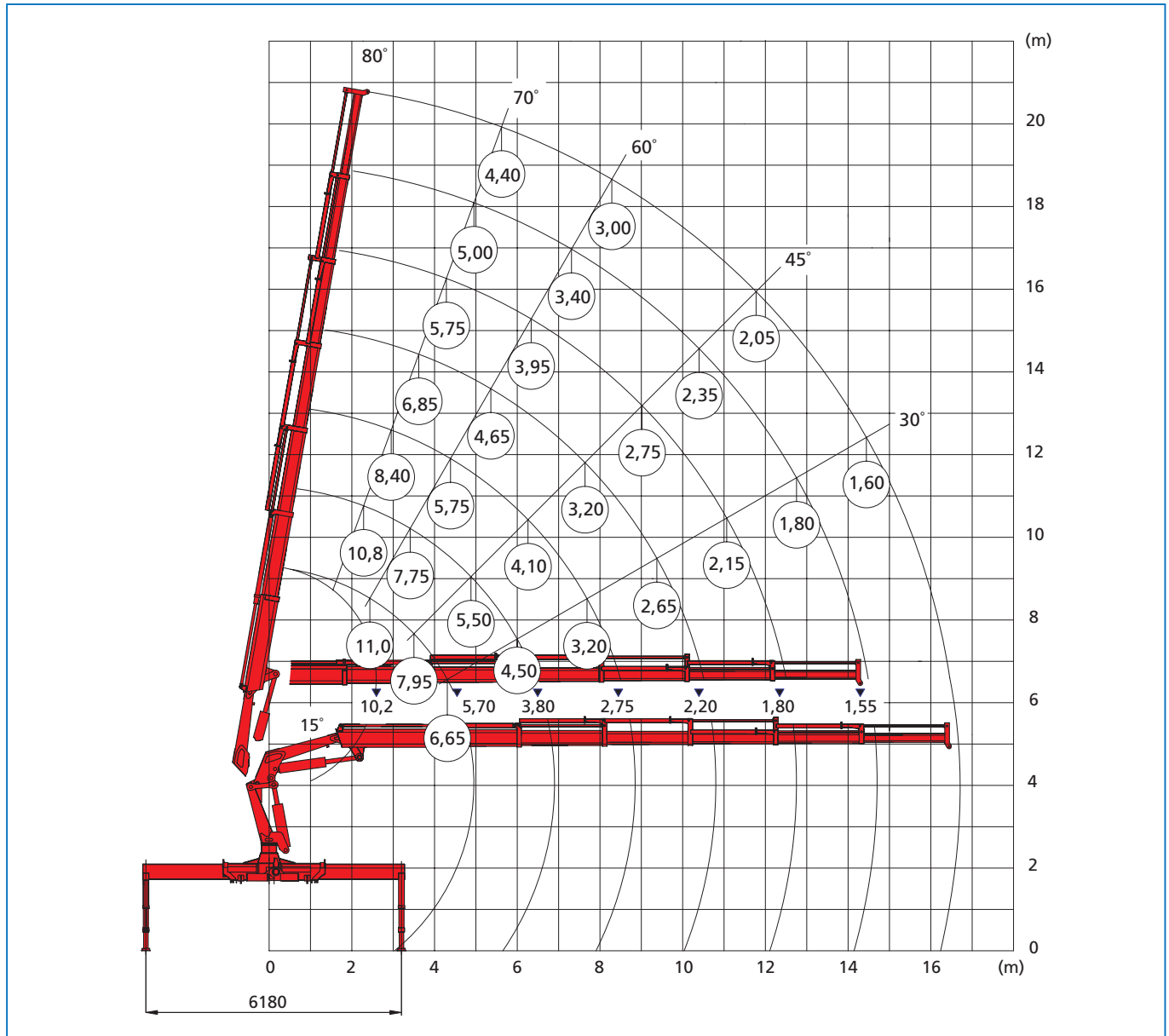
a6 16,67 m / 1,22 t max. hydraulische Reichweite ( Arm gestreckt ) / max. outreach (horizontal position)

Hubarmstellung +4°. Alle Traglastangaben bis zur maximalen hydr. Reichweite gelten ohne Handstücke. Sämtliche Angaben gewissenhaft, jedoch unverbindlich. Konstruktionsänderungen vorbehalten.

Position of main boom +4°. All lifting capacities for max. hydr. outreach are to be understood excluding any manual extensions. All data given without obligation and subject to alteration without notice.

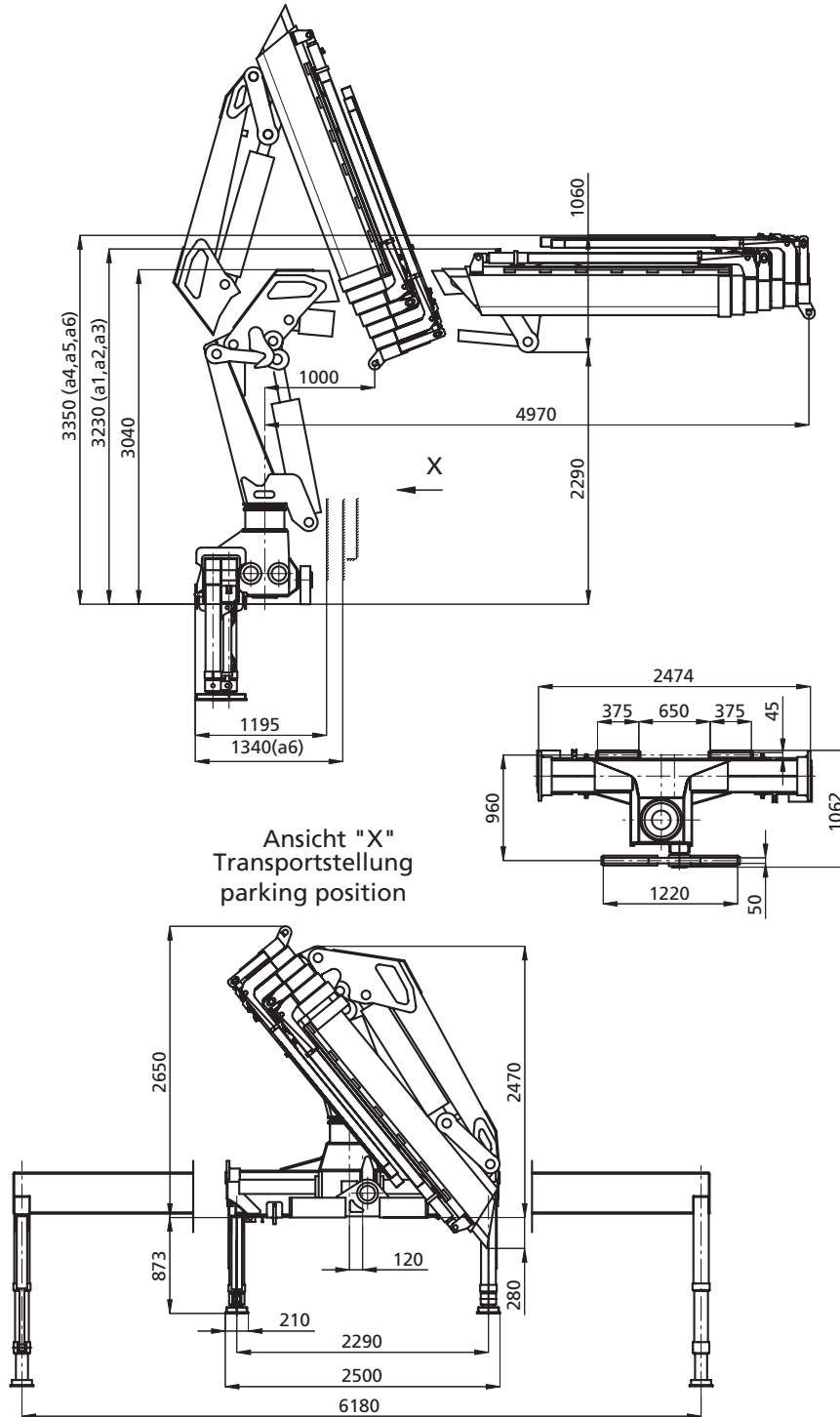
HLK 351 (bis 351 kNm)

Technische Daten/technical data		a1	a2	a3	a4	a5	a6
		Einfach-Ausschub single extension	Zweifach-Ausschub double extension	Dreifach-Ausschub triple extension	Vierfach-Ausschub quadruple extension	Fünffach-Ausschub quintuple extension	Sechsfach-Ausschub sixfold extension
Standard-Reichweite max. Standard hydraulic outreach	m	6,37	8,42	10,47	12,54	14,61	16,67
Hydraulischer Ausschub (unter Last verfahrbar) Hydraulic extension (extendable with load)	m	1,95	3,90	5,85	7,80	9,75	11,70
Höhe in Transportstellung (ab Aufbaurahmen) Height in transport position	m	2,47	2,47	2,47	2,47	2,57	2,65
Kranbreite (Stützen eingeschoben), Standard Width of crane-support legs retracted standard	m	2,50	2,50	2,50	2,50	2,50	2,50
Abstützweite Standard Width between support legs (standard stabilizers)	m	6,18	6,18	6,18	6,18	6,18	6,18
Max. Betriebsdruck Max. working pressure	bar	300	300	300	300	300	300
Erforderliche Motorleistung Power requirement of engine	kW/PS kW/HP	31,5/43	31,5/43	31,5/43	31,5/43	31,5/43	31,5/43
Erforderliche Förderleistung der Pumpe Recommended output of pump	l/min l/min	60	60	60	60	60	60
Schwenkbereich Slewing range	°	410	410	410	410	410	410
Schwenkmoment Slewing torque	Nm	48000	48000	48000	48000	48000	48000
Ölbehälterinhalt Capacity of oil tank	l	85	85	85	85	85	85
Schwenkzeit für 410° Slewing time for 410°	sec.	40	40	40	40	40	40
Hubzeit von Tiefst- auf Höchststand Lifting time from min. to max.	sec.	28	28	28	28	28	28
Eigengewicht einschließlich ausziehbare Abstützung Dead weight incl. standard extendable stabilizers	ca. kg approx. kg	4160	4360	4560	4780	4980	5160
Platzbedarf (Einbaubreite) Grundgerät Space required (depending on superstructure)	m	1,18	1,32	1,32	1,32	1,34	1,34
Platzbedarf (Einbaubreite bei spez. Schlauchführ.) Space required incl. hose guide	m	1,27	1,41	1,46	1,46	1,48	1,48



Sämtliche Angaben sind gewissenhaft, jedoch unverbindlich. Konstruktionsänderungen vorbehalten.  
All data given without obligation and subject to alteration without notice.

# Aufbaumaße/dimensions HLK 351



Ansicht "X"  
Transportstellung  
parking position

Sämtliche Angaben sind gewissenhaft, jedoch unverbindlich. Konstruktionsänderungen vorbehalten.  
All data given without obligation and subject to alteration without notice.

03.04



**MKG Maschinen- und Kranbau GmbH**

Daimler-Benz-Straße 6 · D-49681 Garrel

Tel. +49 (0) 44 74 / 8 97-0 · Fax +49 (0) 44 74 / 8 97-10

e-mail: info@mkg-krane.de · <http://www.mkg-krane.de>