

F95A ○

czech ○

polish ○

russian ○



c r a n e s w i t h o u t c o m p r o m i s e

FASSI

CRANES WITHOUT COMPROMISE

Nejlepší volba pro stavební průmysl v ekologickém prostředí – F95A

Může být namontován na střední dvounápravová vozidla, protože je kompaktní, lehký a úzký. Pro svou univerzálnost může být partnerem stavebních společností, dopravních a obchodních společností, jakož i spojencem městské rady při řešení různých sběrů odpadu. Jeřáb F95A je také ve verzi „C“ a je to nejmenší jeřáb, na kterém může být namontován další hydraulický výložník – fly-jib. Verze „C“ s kratším sklopným ramenem má větší zdvihací výšku pod hákem. Umožňuje zdvihát objemná břemena vertikálně, blízko sloupu jeřábu. Fly-jib je přídatný výložník připojený přes rychlospojky, který umožňuje prodloužit dosah jeřábu a při dosažení požadované výšky pohybovat břemenem horizontálně nad zemí. Tento systém neohroží konfiguraci jeřábu, když je v klidu.

Provedení podle evropské směrnice EN 12999.*

Najlepszy wybór dla budownictwa przyjaznego środowisku

Kompaktowy, lekki i wąski, może być montowany na dwuosioowych ciężarówkach. Jego wszechstronność sprawia, że nadaje się do firm budowlanych, transportowych i komunalnych. Żuraw F95A jest dostępny również w wersji „C” z krótszym ramieniem zewnętrznym, charakteryzuje się większą wysokością podnoszenia pod hakiem. Dzięki temu można podnosić pionowo większe ładunki blisko kolumny żurawia.

Jib jest dodatkowym ramieniem hydraulicznym, który zwiększa wysięg żurawia, a po osiągnięciu pożądanej wysokości umożliwia operowanie ładunkiem poziomo nad ziemią. Praca Jib-em jest całkowicie bezpieczna i nie wpływa na zmianę parametrów żurawia podczas spoczynku.

Zaprojektowane zgodnie z Europejską Normą EN 12999.

Лучший выбор для экологически безопасного строительства.

Компактный, легкий и узкий, этот кран может быть монтирован на двусное транспортное средство средней грузоподъемности. Благодаря своей универсальности такой кран становится обязательным партнером строительных, транспортных и коммерческих компаний и городских служб. Имеется вариант крана F95A комплектации «С» - это самый маленький кран, на который можно монтировать сочленение Jib. Вариант комплектации «С» оснащен более короткой вспомогательной стрелой, что позволяет поднимать грузы под крюком крана на большую высоту и вертикально поднимать объемные грузы в непосредственной близости от колонны крана. Дополнительное гидравлическое сочленение типа JIB позволяет увеличить вынос плеча крана, а после того, как была достигнута необходимая высота, – перемещать груз горизонтально по отношению к земле без риска нарушить правильную конфигурацию крана в состоянии покоя.

Проект соответствует европейскому стандарту EN 12999*.

*Trh EU - W krajach Unii Europejskiej - Рынок ЕС



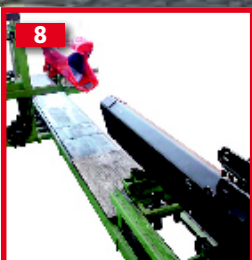


Partner, który pracuje wszędzie

Partner, który pracuje wszędzie

A partner that works anywhere
Партнер, работающий везде







FASSI



1. Exkluzivní systém „FX“ (elektronický řídicí systém Fassi)® kontroluje a vizualizuje zátěžové podmínky jeřábu, řídí zdvihací moment ve vztahu k podmínkám stability jeřábu/nákladního automobilu, přenáší a zaznamenává provozní data a automaticky signalizuje pravidelnou údržbu.
2. Základna a spodní díl sloupu z tvárné slitiny pro ideální rozdělení napětí a větší odolnost. Nepřítomnost svarů dává jeřábu charakteristiku výjimečné odolnosti proti únavě.
3. Proporcionální rozdělovač zaručuje nejlepší reakci na řízení operátora, mimořádnou plynulost a rychlost chodu, jakož i úplnou spolehlivost v jakémkoliv stavu použití.
4. Větší ochrana hadic umístěných uvnitř sloupu proti prodření a zajištění dlouhodobé funkčnosti.
- 4a. Hadice přídavných funkcí^o pro aktivaci hydraulického příslušenství jsou ochráněny exkluzivním systémem „Salvaflex“ Fassi tvořeným ocelovým ochranným zařízením.
5. Originální systém „MPES“ (multivýkonný výsuvný systém) pro výjimečnou rychlost vysunutí/zasunutí teleskopických výložníků tvořených sadou stejně výkonných nezávislých hydraulických válců s paralelním spojením a aktivovaných jediným ovládaním.
6. Hřebenová otoč se samocentrovanou litinovou podložkou zajišťuje správné a konstantní vůle mezi pastorkem a hřebenem, čímž se zabrání opotřebení zubů.
7. Manuálně výsuvné podpěry v provedení „extra široké“.
8. Montáž vodičích lišt výsuvných dílů výložníku pro vyloučení vůle mezi profily, čímž se co nejlépe využije jejich dynamické účinnosti a spolehlivosti.
9. Plastová olejová nádrž odolná proti nárazům a korozi jakéhokoli externího prostředí.






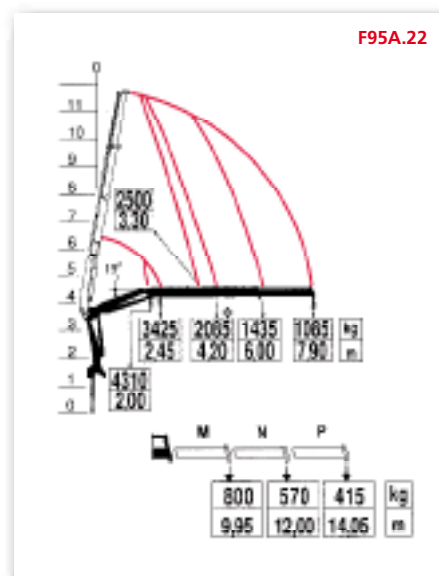
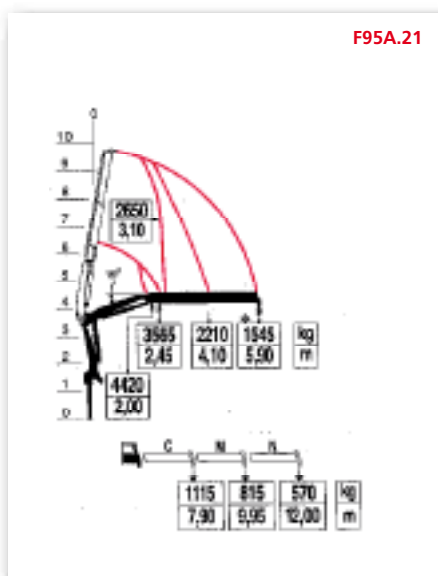
1. Wyjątkowy system „FX“ (Fassi Electronic Control System) kontroluje i wyświetla aktualny stan obciążenia żurawia. Informuje o przeciążeniu żurawia i utracie stateczności, przetwarza i rejestruje jego pracę oraz sygnalizuje awarie, pojawiającymi się na wyświetlaczu sygnałami alarmowymi.
2. Odlewana, bardzo wytrzymała podstawa oraz dolna część kolumny żurawia zostały zaprojektowane tak, aby rozkład naprężeń był idealny. Brak spawów zwiększa odporność na zmęczenie materiału.
3. Proporcjonalny rozdzielacz hydrauliczny zapewnia niezawodność w każdych warunkach i gwarantuje zarówno płynne, jak i szybkie ruchy żurawiem, adekwatne do ruchu dźwigni.
4. Zapewniono lepszą ochronę węży hydraulicznych, które umieszczoneo wewnątrz kolumny, aby zabezpieczyć je przed ścieraniem i zapewnić ich dłuższą żywotność.
- 4a. Dodatkowe węże hydrauliczne niezbędne do zasilania dodatkowego osprzętu hydraulicznego żurawia są zabezpieczone przez unikatowy system Fassi „Salvaflex“ w postaci metalowych korytek.
5. Oryginalny system „MPES“ (Multi-Power Extension System) lepiej kontroluje płynność procesu wysuwu i wsuwu ramion hydraulicznych. Zbudowany jest z niezależnych siłowników o jednakowej mocy, połączonych równolegle i uruchamianych jedną dźwignią rozdzielacza.
6. Listwa zębata z centralnie umieszczonym ślizgiem zapewnia odpowiednie i stałe zazębianie się z wieńcem kolumny, zapobiegając tym samym ścieraniu się zębów.
7. Belki wysuwne nóg podporowych w wersji „extra szerokie“.
8. Precyzyjne osadzenie na ślizgach ramion wysuwanych hydraulicznie pozwala wyeliminować luzy, zapewniając tym samym efektywną i niezawodną pracę.
9. Plastikowy zbiornik oleju, odporny na uderzenia i korozję.






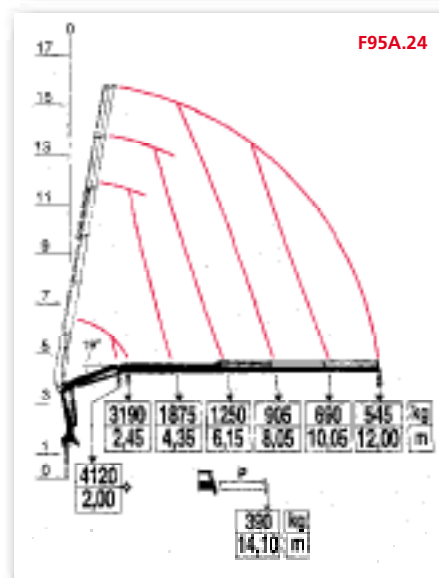
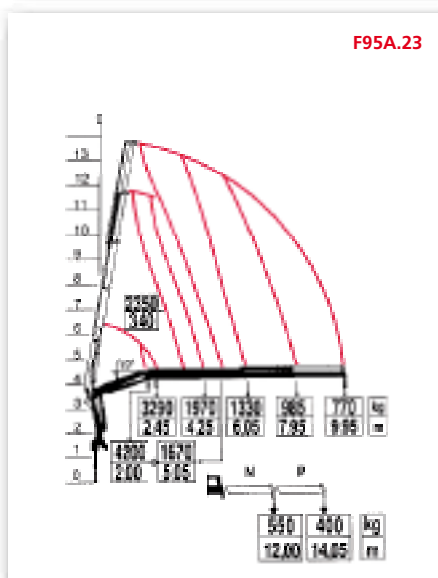
1. Эксклюзивная система «FX» (Fassi Electronic Control System – Система электронного контроля Fassi)® позволяет следить за режимом нагрузки крана, контролировать опрокидывающий момент по отношению к условиям устойчивости крана/грузовика, и вести учет сведениям по управлению краном, а также автоматически указывает на необходимость провести текущее техническое обслуживание.
2. Чугунное основание и чугунное основание колонны способствуют идеальному распределению напряжений и повышают устойчивость конструкции, а отсутствие сварных швов гарантирует исключительно низкую усталость материала.
3. Пропорциональный распределитель гидравлического напряжения гарантирует быстрое действие аппаратуры, используемой оператором для управления работой крана, исключительную подвижность и скорость действия, а также полную надежность работы в любых условиях.
4. Шланги помещены внутрь колонны и лучше защищены, что предотвращает их износ из-за трения и обеспечивает более продолжительный срок службы.
- 4a. Дополнительные шланги^o, приводящие в действие гидравлическое рабочее оборудование, защищены эксклюзивной системой Fassi «Salvaflex», монтированной при помощи металлических сборных блоков.
5. Оригинальная система «MPES» (Multi-Power Extension System – система выдвигания с различными типами выдвигания) позволяет развить исключительно высокую скорость выдвигания/уборки телескопических стрел. Эта система монтирована при помощи параллельно соединенных гидравлических цилиндров, приводимых в действие одним рычагом управления.
6. Реечный механизм с самоцентрирующимися чугунными колодками обеспечивает точное и постоянное сцепление шестерни и рейки, что предотвращает износ зубьев.
7. Стрела с «Extra» ручным выдвиганием.
8. Точная сборка направляющих выдвигных стрел предотвращает появление вертикальных и горизонтальных зазоров, что
9. Пластиковый масляный бак ударопрочен и не подвержен коррозии при воздействии любых внешних факторов..




^oVolitelný - Opcjonalnie - По заказу

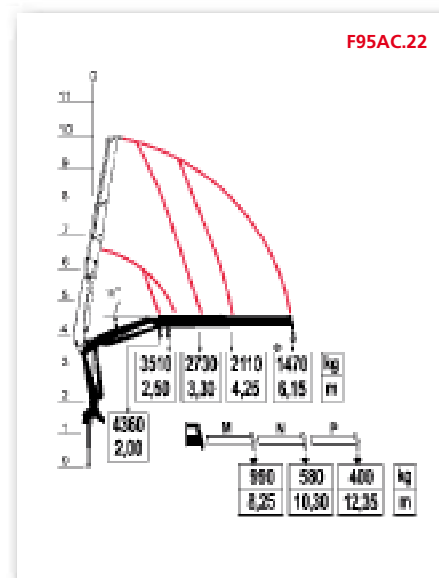
			
	tm	m	Kg
F95A.21	9,20	6,10	1110
F95A.22	8,80	8,10	1215




			
	tm	m	Kg
F95A.23	8,40	10,15	1315
F95A.24	8,20	12,25	1400




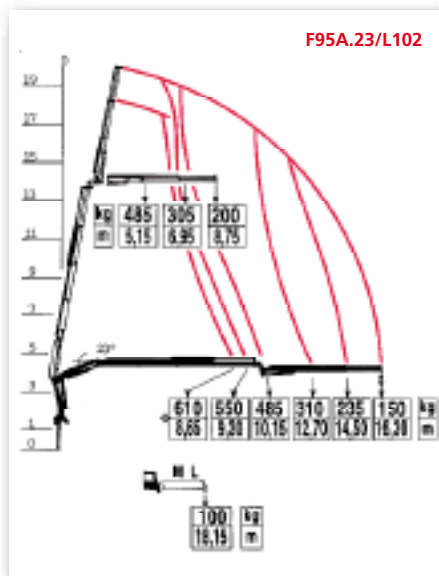
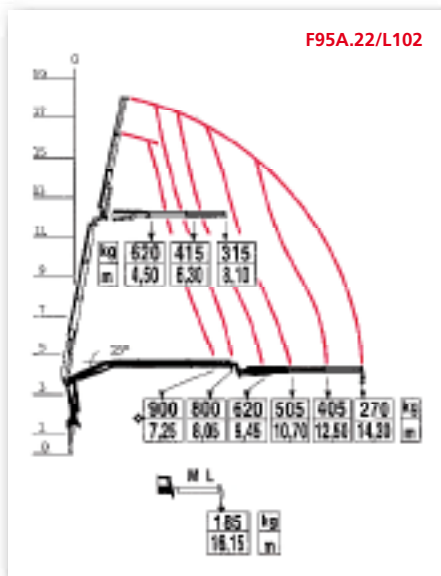
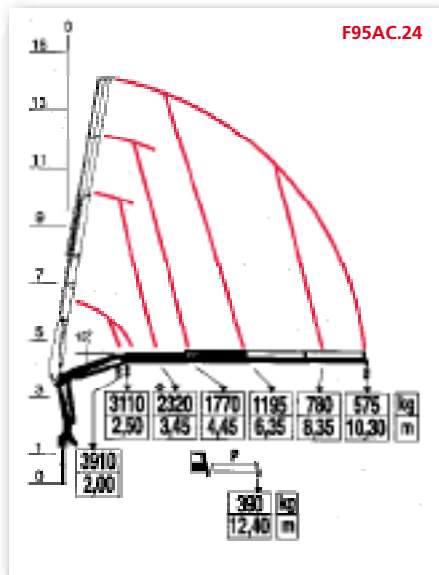
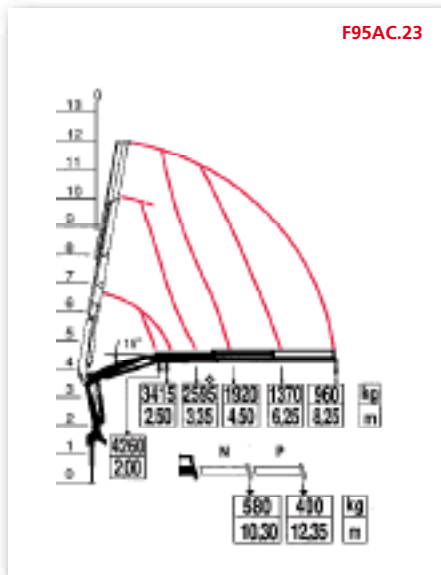
			
	tm	m	Kg
F95AC.22	9,00	6,30	1170



 (CZ) Zdvihový moment
(PL) Wielkość udźwigu
(RUS) Грузоподъемность

 (CZ) Standardní dosah
(PL) Standardowy wysięg
(RUS) Стандартный вылет стрелы

 (CZ) Hmotnost jeřábu
(PL) Waga żurawia
(RUS) Вес крана



(CZ) Zdvihový moment
(PL) Wielkość udźwigu
(RUS) Грузоподъемность

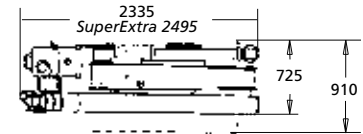
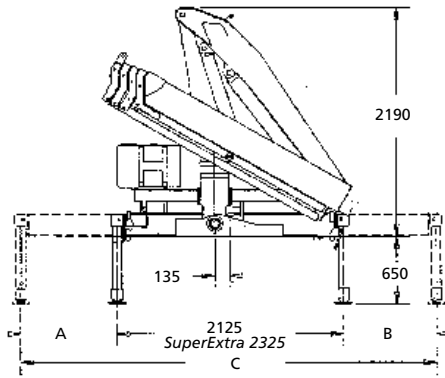
(CZ) Standardní dosah
(PL) Standardowy wysięg
(RUS) Стандартный вылет стрелы

(CZ) Hmotnost jeřábu
(PL) Waga żurawia
(RUS) Вес крана

	tm	m	Kg
F95AC.23	8,70	8,40	1265
F95AC.24	8,00	10,45	1350

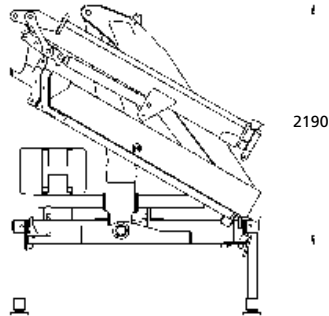
	tm	m	Kg
F95A.22/L102	8,80	14,55	1530
F95A.23/L102	8,40	16,55	1630

F95A



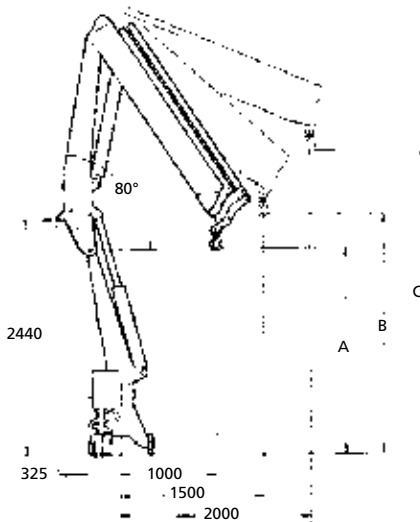
	STD	Extra	SuperExtra
A	900	1255	1640
B	900	1255	1500
C	3925	4535	5465

L SERIE

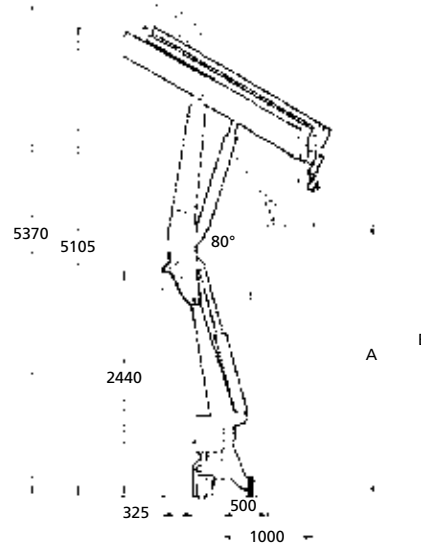


L102	320 Kg
ML	20 Kg

F95A








F95AC



	A	B	C
F95A.21	2325	2720	3550
F95A.22	2235	2610	3335
F95A.23	2145	2505	3155
F95A.24	2055	2400	2995

	A	B
F95AC.22	3035	3470
F95AC.23	2950	3345
F95AC.24	2860	3225

					
F95A	390°	17,7	27,5	25	60
F95AC	390°	17,7	28,0	25	60



Údaje a popisy jsou přibližné a nejsou závazné - Dane i opisy są przybliżone i nie są wiążące. - Приводимые данные и описание являются приблизительными и могут быть изменены.



FASSI GRU S.p.A. - Via Roma, 110 - 24021 Albino (Bergamo) ITALY
 Tel- +39 035 776400 - Fax +39 035 755020
 www.fassigroup.com - E-mail: fassi@fassigroup.com

