

ESCAVATORE VOLVO

EC360C

38,0 - 39,7 t, 293 CV [Numero di serie 115001~]



MORE CARE. BUILT IN.



GUARDATE VOI STESSI IN COSA CONSISTE L'INNOVAZIONE.

MAGGIORE SICUREZZA

- **La cabina Care Cab dal nuovo design**, con struttura integrata di protezione dell'operatore garantisce maggiore sicurezza.
- **Gradini e piattaforme antiscivolo** con piastre in acciaio imbullonate per maggiore presa anche in presenza di acqua o ghiaccio o unto.
- **Motore a bassi livelli di emissioni e basso livello sonoro.**
- **Maggiore lunghezza del telaio** per una maggiore stabilità.
- **Bulloni annegati nella sovrastruttura** e nelle aree di calpestio per minor rischio di inciampare.
- **Vernice esterna esente da piombo** in armonia con l'ambiente.

MAGGIORI VANTAGGI

- **Motore Volvo V-ACT di nuova generazione:** potente, innovativo ed efficiente.
- Volvo continua a rilasciare **l'efficienza dei consumi leader di settore.**
- **Impianto idraulico avanzato** con funzioni prioritarie e posizione flottante optional.
- **L'attacco rapido universale, optional,** migliora la versatilità.

MAGGIORE COMFORT

- **La nuova cabina più grande e più confortevole** vi mette al comando grazie ai comandi ergonomici.
- **Il sedile spazioso e regolabile** supporta l'intero corpo.
- **Il tergicristallo montato sul parabrezza** pulisce una superficie più ampia, compresi entrambi gli angoli superiori.



- **L'ammortizzatore delle vibrazioni** protegge il corpo dalla fatica per una produttività giornaliera.
- **Il climatizzatore automatico** rilascia la maggiore capacità possibile di riscaldamento-raffreddamento.

MAGGIORE DISPONIBILITA' MACCHINA

- **L'accessibilità semplificata, dal livello del suolo** significa maggiore disponibilità macchina.
- **Punti di lubrificazione centralizzata di facile accesso.**
- **Monitor LCD a colori di facile lettura** per informazioni in tempo reale e individuazione dei problemi.
- **Facile da imparare. Facile da usare. Facile svolgere più lavoro.**



MAGGIORE QUALITA'

- **Il telaio del sottocarro rinforzato** difende le parti delicate dalle usure quotidiane.
- **Braccio/avambraccio rinforzati e componenti testati** sempre affidabili.
- **Sovrastruttura rinforzata** con angoli a doppia saldatura.
- **La catenaria ingrassata e sigillata** evita le perdite e assicura lunga vita operativa.

VOLVO: UN PARTNER SU CUI CONTARE!

Per Volvo la fiducia è di vitale importanza. Per questo costruiamo le nostre macchine secondo gli standard più elevati, per guadagnarci e mantenere la vostra fiducia. Per un partner commerciale su cui poter contare, affidatevi al sicuro escavatore EC360C Volvo. Si tratta di una macchina produttiva di tipo heavy-duty che si butterà sul vostro lavoro senza problemi. Da lavori di movimentazione, carico di camion e demolizione, al drenaggio, in cava, su lavori di ingegneria civile, è lì, pronto a lavorare sodo per voi. Il tutto con il comfort e la sicurezza Volvo e un'economia dei consumi leader di settore su cui potete contare per avere più lavoro svolto, con maggiori guadagni.

Il vostro partner locale in tutto il mondo

Dal 1927 Volvo si è aggiudicata una reputazione globale come fornitore di soluzioni complete. Volvo si basa sui valori chiave di qualità, sicurezza e rispetto per l'ambiente. La linea completa di macchine movimento terra è affiancata dai veicoli commerciali Volvo, compresi autobus e camion. Quest'esperienza e conoscenza globali hanno portato al continuo sviluppo di motori con il più basso consumo di carburante della loro categoria. Oggi questa tradizione continua con gli Escavatori della Serie C, progettati e costruiti secondo i rigidi standard che fanno di ogni macchina un affidabile partner Volvo.

Innovazioni in termini di comfort

Maggiore comfort significa minore fatica e maggior produttività. E sempre più operatori nel mondo conoscono Volvo in quanto azienda innovatrice in termini di comfort. L'innovazione continua con l'EC360C e il suo ambiente di lavoro più grande e più ergonomico. La visibilità è migliore. Così come lo sono il sedile, lo spazio del pavimento e l'accesso ai comandi/pulsanti.

Efficienza dei consumi leader, maggiore durata

Sfruttate il massimo da ogni serbatoio di carburante e da ogni giornata di lavoro grazie all'efficienza dei consumi leader di settore. L'EC360C vi aiuterà ad andare ancora oltre.

La forza della qualità Volvo

La qualità che dura nel tempo. Per questo Volvo viene costruita per durare con qualità elevata in tutte le sue parti. Se vi è capitato di utilizzare una pala gommata, un dumper articolato o una qualsiasi delle nostre macchine, saprete che Volvo è all'avanguardia. Dai dettagli della cabina ben costruita, alle rigide porte di servizio rinforzate, al sottocarro di lunga durata, la differenza Volvo è evidente.

La giusta protezione

I testati braccio ed avambraccio dell'EC360C Volvo dalla lunga durata, sono pronti per affrontare le condizioni più difficili. Li abbiamo progettati e testati per garantire forza e durata, giorno dopo giorno. Affidatevi a Volvo per aiutare la vostra attività a crescere, avendo il lavoro svolto, guadagnando e passando al lavoro successivo. Esso presenta uno sbraccio massimo di 11,1 m, fino a una profondità massima di 7,5 m. In più è stato costruito per continuare a lavorare, giorno dopo giorno.

La nostra esperienza, il vostro lavoro

Avrete il lavoro fatto grazie all'escavatore prodotto specificatamente per il vostro lavoro. Dalla movimentazione del terreno, al carico e demolizione ai lavori di ingegneria civile, di scarica, appalti pubblici/sistemi di tubazioni, l'escavatore EC360C Volvo vi mette saldi al comando.





LA LEADERSHIP DEI MOTORI VOLVO ABBRACCIA TERRA, MARE, CIELO E SPAZIO

In quanto principale produttore mondiale di motori diesel da 9 a 18 litri, Volvo vanta un'ineguagliabile esperienza nella progettazione di sistemi di potenza che muovono il mondo. I motori Volvo per Volvo Construction Equipment,

Volvo Aero, Volvo Buses, Volvo Penta e Volvo Trucks definiscono la produttività e l'economia di carburante. Le nostre prestazioni sono state testate sulla terra, sul mare, nei cieli e nello spazio. Eminentissime ricerche e sviluppi collocano

tutti i prodotti del Gruppo Volvo in prima linea in termini di produttività. Quindi quando affermiamo che i motori Volvo sono testati e comprovati, potete crederci! Fidatevi. È questo il grande vantaggio di Volvo Power.



COMFORT E SICUREZZA DURATURI.

La protezione di cui avete bisogno e il comfort che desiderate sono racchiusi in un unico posto: l'EC360C Volvo. Costruito secondo l'eredità del leggendario comfort e della sicurezza Volvo, l'EC360C oggi è ancora migliore. La cabina è più spaziosa. Il sedile supporta e sostiene testa, collo e schiena. L'ampio pavimento più ampio è in grado di ospitare le ingombranti scarpe da lavoro. Un'ampia superficie vetrata consente una migliore visibilità a 360°. Provate l'avanzato impianto di aria condizionata. Sommate tutto quanto ed entrate in cabina per testarlo di persona. Proverete un senso di comodità che durerà tutto il giorno e che vi aiuterà a realizzare più di quanto possiate pensare.

Al comando della confortevole cabina

Volvo è leader di settore per quanto riguarda il comfort e l'EC360C presenta maggiori migliorie della cabina. Il sedile regolabile supporta tutto il corpo. La cabina è più ampia e la posizione dei pedali è stata spostata in avanti per avere più spazio per i piedi. Trovate la giusta posizione di joystick, sedile e pedale con le regolazioni avanti/indietro e su/giù. Per ridurre le vibrazioni pericolose Volvo è andata oltre le principali normative, con un sistema di sospensione della cabina che riduce enormemente le vibrazioni su tutto il corpo.

Intelligentemente al comando

Provate il migliorato comando grazie all'ampia superficie vetrata, che garantisce un'ottima visibilità a 360° grazie al tettuccio superiore decisamente ampliato che offre un'ottima visuale durante le operazioni ad elevato sbraccio. Il parabrezza installato su montanti a precarica di gas si apre facilmente, mentre il tergicristallo posizionato intelligentemente ripulisce una superficie più ampia, compresi gli angoli superiori. Il monitor LCD a colori di facile lettura, fornisce informazioni in tempo reale. Il motore Volvo dell'EC360C produce meno rumore e la cabina pressurizzata e ben isolata blocca il rumore.

Controllo della temperatura ad alta tecnologia

L'EC360C rappresenta l'ambiente di lavoro moderno e migliore, in poche parole il massimo. Spingendosi intelligentemente

oltre la tecnologia automobilistica, il controllo della temperatura ad alta tecnologia dell'EC360C consente a tutto il corpo di stare comodo con il migliore sistema di riscaldamento e raffreddamento nel settore degli escavatori.

Un luogo di lavoro sicuro

La cabina Care Cab dal nuovo design, con struttura integrata di protezione dell'operatore garantisce maggiore sicurezza. L'attenzione di Volvo per l'ergonomia durante la progettazione di comandi, pedali e monitor assicura un utilizzo sicuro e per lungo tempo. Telecamera posteriore (di serie) visualizzabile attraverso il display a colori, fornisce più sicurezza nel posto di lavoro.

Sovrastruttura sicura e affidabile

Tutti i gradini, le piattaforme e le aree di calpestio della sovrastruttura presentano una trazione antiscivolo di qualità, con piastre in acciaio punzonato per maggiore aderenza anche in presenza di acqua o ghiaccio. Le piastre imbullonate montano bulloni a scomparsa per ridurre il rischio di inciampare.

Protezione dell'ambiente

Oltre il 95% dei materiali della macchina sono riciclabili. I livelli sonori esterni sono stati decisamente ridotti per minori fastidi. La vernice esterna del è priva di piombo. Lavorare in modo sicuro in sintonia con persone e ambiente intorno a voi è una delle preoccupazioni chiave di Volvo.



•Provate il comfort del sedile a sospensione.

Ampia superficie vetrata e chiare linee visive garantiscono un'incredibile visibilità con maggiore sicurezza.

Provate il sedile a sospensione regolabile e mettetevi al comando del cantiere di lavoro.

Nuovo monitor LCD a colori, intelligente e di facile lettura e comandi perfettamente posizionati.

La cabina totalmente nuova è più grande e più confortevole, con comandi ergonomici e sospensioni per ammortizzare le vibrazioni per un'intera giornata produttiva.

Il sistema di climatizzazione elettronica garantisce comfort eccellente con clima interno uniforme grazie alle 14 bocchette di ventilazione ed alla migliore capacità di riscaldamento e raffreddamento disponibile nel settore degli escavatori.



• Monitor LCD a colori e comandi ben posizionati.



• Maggiore spazio del pavimento con pedali ergonomici.



• La migliore capacità di riscaldamento/raffreddamento del settore con 14 bocchette di ventilazione.



LA FACILITA' DI MANUTENZIONE CONSENTE DI INCREMENTARE I GUADAGNI.

Tutti vogliono la stessa cosa e cioè ottenere il massimo da ogni giornata per ottimizzare i guadagni. Per questo avete bisogno dell'EC360C Volvo, costruito per produzioni elevate, per domare terreni e condizioni difficili. Esso ha tutto ciò di cui avrete bisogno, compreso un affidabile motore Volvo, un affidabile impianto idraulico e la capacità di eccellere in qualunque cosa voi facciate. Grazie alla manutenzione semplice e al totale accesso di servizio, potete investire la maggior parte del vostro tempo nella vostra occupazione principale: lavorare sodo e guadagnare! Iniziare con Volvo è la parte più semplice.

Motore potente, di nuova generazione

Provate la potenza e la forza del motore V-ACT (Volvo Advanced Combustion Technology) dell'EC360C di nuova generazione, conforme allo Stage IIIA. Esso rilascia 215 kW (293 CV) di potenza ottimizzata con elevata coppia motore a bassi giri, per un efficientissimo consumo di carburante.

Eccezionali prestazioni idrauliche

L'avanzato impianto idraulico aiuterà la vostra produttività, grazie alla priorità di braccio, bilanciere e rotazione di cui avete bisogno. Inoltre è decisamente sensibile, grazie al comando che vi consente di sapere esattamente cosa aspettarvi quando toccate il joystick. Il flusso e la pressione idraulica selezionabili dall'operatore in cabina aumentano la facilità d'uso e le prestazioni delle attrezzature.

Intelligente e adatto per la vostra applicazione

Oltre al testato attacco rapido del tipo S il nuovo attacco rapido universale, optional, dal testato design semplifica il cambio delle attrezzature. Provate il sistema di scavo Volvo con maggiore velocità della benna, posizione flottante del braccio, optional, e una vasta serie di modi di lavoro che vi consentono di combinare le richieste di applicazione, attrezzatura e terreno.

Provate la facilità di accesso

La facilità di accesso aiuta ad ottimizzare la disponibilità macchina e l'EC360C Volvo l'ha semplificata. L'accesso al livello del suolo rende facili e rapide ispezioni e manutenzione. Cambio dell'olio, dei filtri

carburante e separatori d'acqua, drenaggio dell'olio e accesso alla pompa idraulica, tutto dal livello del suolo. All'interno della cabina grazie al monitor LCD a colori potrete eseguire l'autodiagnostica.

Rapida manutenzione ordinaria

Iniziate velocemente ogni giornata grazie alla rapida manutenzione ordinaria. Il filtro aria cabina è comodamente posizionato all'esterno della stessa per una facile sostituzione. I fusibili sono sigillati e protetti in una scatola di acciaio dietro la cabina raggiungibile da terra. Il design del telaio del carro riduce l'adesione di fango e detriti.

Innovativo radiatore olio idraulico

La velocità della ventola è azionata idraulicamente, coglie intuitivamente la temperatura di olio/motore e si aziona automaticamente per mantenere il sistema regolato e la temperatura ottimizzata. Ciò si traduce in minor rumore e minore consumo di carburante. La guarnizione frontale O-ring è utilizzata su tutti i connettori idraulici per una maggiore affidabilità. Un modulo di raffreddamento in alluminio anticorrosivo garantisce una migliore diffusione del calore e lunga vita.

Le parti comuni vi danno una mano

Avrete modo di apprezzare la facilità di reperire pezzi di ricambio, i minori costi operativi e oltre 100 componenti e materiali di consumo comuni ad altre macchine Volvo che possiate usare.





• Accesso facilitato per la manutenzione da terra.



• Accesso facilitato alle pompe e filtri.



• Gradini e piattaforme sicuri e antiscivolo.



AFFIDATEVI ALLA FORZA DI VOLVO.

Sapete quando una cosa è costruita con qualità. È qualcosa che potete vedere e sentire. Qui c'è l'EC360C Volvo e se volete la qualità avete trovato ciò che cercate. La forza di Volvo è riscontrabile in tutto ciò che progettiamo ed è riportata nell'EC360C. La curabilità è forgiata nel bilanciamento, nel sottocarro, nel carro, nei pannelli e nei componenti. L'affidabilità è testata in fossati, cave e nei cantieri di tutto il mondo. Il lavoro esigente richiede un escavatore in grado di vincere la sfida, sempre. L'EC360C Volvo è pronto. Venite a vedere.

Qualità, forza e valore

La qualità Volvo è presente in tutta la macchina. Riscontrabile nelle rigide porte di servizio, nel cofano motore e nell'impianto idraulico protetto, nei telai del sottocarro rinforzato, in acciaio altamente tensile, oltre che nei bracci ed avambracci rinforzati. Nella sovrastruttura rinforzata con angoli a doppia saldatura e al telaio del braccio per sopportare il carico. Costruito per minori costi operativi e maggior valore dell'usato.

Costruito per garantire protezione

Il carro e il sottocarro dell'EC360C Volvo gestiscono situazioni difficili con affidabilità e stabilità superiori. La catenaria sigillata e ingrassata a vita, evita le perdite di grasso, riduce il rumore e garantisce maggiore longevità. Il supporto della ruota folle è stato rinforzato e impedisce l'apertura e il deragliamento della catenaria. Per quanto riguarda la stabilità, l'EC360C presenta una maggiore lunghezza del telaio rispetto molti concorrenti oggi sul mercato.

Robusto, quindi intelligente

L'EC360C non è soltanto robusto, è anche intelligente e facile da usare. Il computer della macchina bilancia la massima potenza disponibile con la potenza idraulica, evitando il sovraccarico del motore, indipendentemente dal carico sulle pompe o dalla velocità motore. Volvo può farlo perché è un motore Volvo, progettato dagli ingegneri Volvo per lavorare in modo specifico con i componenti Volvo su escavatori Volvo.

Affidatevi al vostro concessionario Volvo per i servizi di assistenza di cui avete bisogno:

Il CareTrack vi aiuta ad individuare la vostra macchina

Il CareTrack consiste in un programma di monitoraggio GPS che lavora con il sistema di diagnostica della macchina. L'installazione è semplice. Voi e il vostro concessionario potrete controllare a distanza utilizzo, produttività, consumo di carburante e altro. Esso consente di ottimizzare la disponibilità macchina grazie a importanti promemoria per la manutenzione. Inoltre il CareTrack monitorizza la posizione geografica della macchina e consente di evitare l'uso non autorizzato. Grazie al CareTrack, potrete concentrarvi sulla cura della vostra attività, mentre il vostro concessionario Volvo si concentra sulla cura della vostra macchina.

Il MATRIS vi fornisce un rapporto completo

Il MATRIS fornisce un'analisi dettagliata della storia operativa sull'uso e i fattori di efficienza che influiscono sui costi operativi. Il MATRIS trasferisce i dati raccolti all'interno del computer della macchina in grafici e rapporti facili da usare. Inoltre controlla e corregge le tecniche operative, riduce i costi di manutenzione e migliora la vita utile.

Il PROSIS rende più veloce il riordino dei pezzi

Il PROSIS consiste in un'applicazione CD-ROM che fa sì che per il vostro concessionario Volvo risulti rapido e semplice ordinare tutti i pezzi di ricambio di Volvo CE. Il vostro concessionario vi aiuterà a trovare il pezzo giusto, a piazzare il vostro ordine, a fornirvi il back up necessario e a ripartire in fretta.





• Catenaria sigillata e ingrassata a vita.



• La vostra fiducia. La vostra soddisfazione.
La vostra mano.



• Braccio protetto, optional, con strisce rinforzate.



COME PORTARE GLI ESCAVATORI AL LIVELLO SUCCESSIVO: IL VOSTRO.

Volvo ha costruito l'escavatore EC360C secondo uno standard più elevato. Siamo partiti con "More care. Built in." Ora avete l'opportunità di aggiungere i tocchi finali per renderlo perfetto per voi e per il vostro lavoro. Personalizzate il vostro escavatore con qualche caratteristica di comfort extra o di protezione esterna. Aumentate la versatilità e ottimizzate la redditività. Affidatevi a Volvo per il nuovo standard nelle attrezzature optional. Costruito per lavorare. Costruito per voi!

Kit idraulici

E' disponibile una vasta serie di kit idraulici per diverse combinazioni di braccio e bilanciere. Ogni kit ottimizza le prestazioni in base alla lunghezza/forma di braccio e bilanciere della macchina. Ottenete il massimo da attrezzature rotanti/inclinabili, frantumatori e martelli. Scegliete tra il flusso a 1 o 2 pompe per le migliori prestazioni.

Attacco rapido idraulico

Un attacco rapido idraulico Volvo fa sì che il cambio delle attrezzature risulti rapido e semplice, tutto quanto dal comfort e dalla sicurezza della cabina. Sono disponibili diversi tipi di attacchi rapidi (S3, U36) per adattarsi alle benne/attrezzature dei clienti, nuove e già esistenti.

Joystick corti, comando proporzionale

I joystick corti a basso coefficiente di sforzo, consentono il controllo preciso e morbido per maggiori comfort, efficienza e produzione. Sono disponibili anche joystick con pulsante di controllo elettro-proporzionale.

Sedili operatore

Volvo offre una vasta serie di sedili dell'operatore ergonomici progettati specificatamente per garantire comfort e protezione. Tutti i sedili, dai diversi modelli regolabili a quelli più avanzati a sospensione pneumatica, offrono un eccellente supporto e sono regolabili singolarmente per adattarsi alle preferenze dell'operatore.

Protezione cabina FOG e FOPS

Per maggiore sicurezza e protezione le cabine certificate FOG (Falling Object Guard) e FOPS (Falling Object Protective Structure) garantiscono tranquillità in condizioni difficili quali cave e lavori di demolizione. La protezione frontale dell'unità FOG è copribile e supportata da molle a gas per la facile pulizia del vetro anteriore. Sono disponibili sia la cabina che il telaio con struttura FOG.

Ingrassaggio boccole prolungato

Perne sinterizzate di elevate qualità utilizzate sulla macchina movimento terra (esclusa la benna) consentono di prolungare gli intervalli di ingrassaggio a 500 ore. Aumenta la vita utile, riduce l'usura su perni/boccole e riduce i costi di manutenzione.

Luci di lavoro extra

Le luci di lavoro extra forniscono maggiore visibilità, sicurezza e precisione, oltre a prolungare la giornata di lavoro in condizioni di scarsa luce. Esse consistono in due luci nella parte anteriore della macchina, una nella zona posteriore della cabina e una luce montata sul contrappeso.

La funzione di braccio flottante

La funzione di braccio flottante solleva il braccio dal suolo senza nessuna pressione nei cilindri del braccio. Aumenta la velocità di scavo, i cicli di lavoro e il comfort delle operazioni nel lavoro su terreni rocciosi. Riduce l'usura e il consumo di carburante. Efficiente per applicazioni quali grading/finitura e di mordente.

Guida cingoli completo, antideragliamento carro

La catenaria diritta e ben allineata ai rulli, in terreni sconnessi, quali discese con roccia sparata di fondo e terreni non livellati, aiutando ad evitare l'usura precoce di rulli e catene ed a prolungare la vita utile degli stessi. La catenaria è il componente di ricambio più costoso pertanto il guidacingoli completo migliora i guadagni grazie alla riduzione dei costi di riparazione.

Per personalizzare il vostro escavatore con altre attrezzature optional che si adattino alla vostra specifica applicazione, rivolgetevi al vostro concessionario Volvo locale.



ATTREZZATURE OPTIONAL VOLVO



Kit idraulici

Attacco rapido idraulico

Joystick corti, con pulsanti a comando proporzionale

Sedili operatore

Protezione cabina FOG e FOPS

Ingrassaggio bocche prolungato

Luci di lavoro extra

Funzione braccio flottante

Giudacingolo completo delle catenaries sul carro

NOTA: Alcune caratteristiche indicate come optional sono standard in alcuni mercati. Alcune caratteristiche delle attrezzature non sono disponibili su tutti i mercati. Non esiste una lista completa delle attrezzature disponibili. Per un elenco completo si rimanda al foglio delle specifiche allegato.

DATI TECNICI

Motore

Il motore diesel Volvo di nuova generazione utilizza il Volvo Advanced Combustion Technology (V-ACT) per rilasciare minori emissioni, garantire superiori prestazioni ed efficienza dei consumi. Il motore conforme allo Stage IIIA Europeo utilizza precisi iniettori di carburante ad alta pressione, sovralimentato del tipo aria-aria e comandi del motore elettronici per ottimizzare le prestazioni della macchina.

Motore	Volvo D12D EBE3
Max. potenza a	28 r/s (1 700 rpm)
Netta (ISO 9249, SAE J1349)	205 kW (279 CV)
Lorda (SAE J1995)	215 kW (293 CV)
Coppia max. a 1 275 rpm	1 660 Nm
No. cilindri	6
Cilindrata	12,1 l
Alesaggio	131 mm
Corsa	150 mm

Impianto elettrico

Impianto elettrico ad elevata capacità ben protetto. I connettori con blocco, impermeabili e a doppia chiusura vengono usati per proteggere le connessioni dalla corrosione. I relé principali e le valvole del solenoide sono schermate per evitare danni. Lo staccabatterie è standard.

Voltaggio	24 V
Batterie	2 x 12 V
Capacità batteria	200 Ah
Alternatore	28 V / 80 A

Capacità

Serbatoio carburante	620 l
Impianto idraulico totale	500 l
Impianto idraulico totale	220 l
Olio motore	42 l
Refrigerante motore	60 l
Unità riduttore rotazione	6 l
Unità riduttori traslazione	2 x 5,5 l

Sistema di rotazione

Il sistema di rotazione utilizza un motore a pistoni assiali che guida marce a planetari per la massima coppia. Il freno automatico sulla rotazione e la valvola antishock sono standard.

Max. velocità di rotazione	10,3 rpm
Max. velocità coppia	130,5 kNm

Traslazione

Ogni carro è mosso da un motore di traslazione automatico a doppia velocità. I freni del carro sono multidisco, attivati da molla e a rilascio idraulico. Motore di traslazione, freno e riduttori a planetari ben protetti all'interno del telaio del carro.

Max. spinta di trazione	267,0 kN
Max. velocità di traslazione	3,4/4,8 km/h
Pendenza superabile	35°

Sottocarro

Il sottocarro presenta un robusto telaio a X. Catenarie ingrassate e sigillate, standard.

Suole cingoli	2 x 50
Passo	215,9 mm
Suole, Tripla costola	600/700/800/900 mm
Suole, Doppia costola	600 mm
Rulli inferiori	2 x 9
Rulli superiori	2 x 2

Impianto idraulico

L'impianto idraulico, altresì detto "Integrated work mode control" è progettato per un'elevata produttività, elevata capacità di scavo, elevata precisione di manovra ed eccellente economia dei consumi. Il sistema di sommatoria, priorità braccio, bilanciare e rotazione, unitamente a rigenerazione di braccio, bilanciare e benna garantisce ottime prestazioni.

Il sistema comprende le seguenti importanti funzioni:

Sistema di sommatoria: abbina il flusso di entrambe le pompe idrauliche per garantire rapidi cicli di lavoro ed elevata produttività.

Priorità braccio: assicura priorità alle operazioni del braccio per un più rapido sollevamento nelle operazioni di carico o per gli scavi in profondità.

Priorità bilanciare: assicura priorità alle operazioni del bilanciare per cicli di lavoro più rapidi durante il livellamento e per maggior riempimento benna nelle operazioni di scavo.

Priorità di rotazione: assicura priorità alla funzione di rotazione per operazioni contemporanee più veloci.

Sistema di rigenerazione: evita la cavitazione e fornisce flusso agli altri movimenti durante operazioni contemporanee per la massima produttività.

Power boost: tutte le forze di scavo e di sollevamento risultano incrementate.

Valvole anticaduta: le valvole anticaduta di braccio e bilanciare evitano la discesa delle attrezzature di scavo.

Pompa principale:

Tipo: 2 pompe a pistoni assiali a portata variabile
Flusso massimo: 2 x 300 l/min

Pompa pilota:

Tipo: pompa a ingranaggi
Flusso massimo: 25,5 l/min

Motori idraulici:

Traslazione: motore con pompa a pistoni assiali a portata variabile con freno meccanico
Rotazione: motore con pistone assiale a portata fissa con freno meccanico

Regolazione valvola di rilascio:

Attivazione	32,4/35,3 MPa
Circuito di traslazione	35,3 MPa
Circuito di rotazione	27,9 MPa
Circuito pilota	3,9 MPa

Cilindri idraulici:

Monobraccio	2
Alesaggio x Corsa	ø160 x 1 530 mm
Bilanciere	1
Alesaggio x Corsa	ø175 x 1 750 mm
Benna	1
Alesaggio x Corsa	ø145 x 1 285 mm
Benna ME	1
Alesaggio x Corsa	ø160 x 1 250 mm

Cabina

Ottima protezione per operatore grazie alla cabina Volvo Care Cab di nuova progettazione, con struttura di protezione integrata dell'operatore, con più spazio per gambe e piedi. Impianto audio con telecomando a distanza. Porta tazze, prese ad alta capacità. Console del joystick regolabile separatamente.

Ottima visibilità a 360° grazie alla massima superficie vetrata, al tettuccio trasparente e al finestrino scorrevole in 2 pezzi. Il parabrezza anteriore sollevabile può essere tranquillamente agganciato al tettuccio e il vetro inferiore removibile può essere custodito nella portiera laterale. L'illuminazione interna consiste in una luce di lettura e una luce in cabina dotata di timer.

L'aria in cabina filtrata e pressurizzata viene fornita da un sistema di controllo della temperatura a 14 ventole che garantisce uno sbrinamento rapido ed elevate prestazioni di riscaldamento e raffreddamento. I supporti cabina viscosi proteggono l'operatore dalle vibrazioni.

Sedile di tipo deluxe ad altezza regolabile, inclinabile, reclinabile, regolabile avanti e indietro, con cintura di sicurezza retrattile e sospensione orizzontale selezionabile per minori vibrazioni su tutto il corpo.

Il monitor LCD a colori, da 16,3 cm (6,4"), regolabile e di facile lettura fornisce informazioni in tempo reale circa le funzioni della macchina, importanti informazioni diagnostiche e una vasta serie di impostazioni di attrezzi di lavoro. Il monitor LCD può essere intercambiato con il monitor della telecamera posteriore (optional).

Livello sonoro:

Livello sonoro in cabina conforme alla normativa ISO 6396	
.....	LpA 73 dB(A)
Livello sonoro esterno conforme alla normativa ISO 6395 e alla direttiva UE 2000/14/EC	
.....	LwA 105 dB(A)

Pressione al suolo

• **EC360C L** con braccio da 6,45 m, bilanciere da 3,2 m, benna da 1 610 l (1 460 kg), contrappeso 7 250 kg

Descrizione	Larghezza suole	Peso operativo (fino a)	Pressione al suolo	Larghezza complessiva
Tripla costola	600 mm	38 300 kg	68,6 kPa	3 340 mm
	700 mm	38 800 kg	59,8 kPa	3 440 mm
	800 mm	39 200 kg	53,0 kPa	3 540 mm
	900 mm	39 700 kg	48,1 kPa	3 640 mm
Doppia costola	600 mm	38 500 kg	69,6 kPa	3 340 mm

• **EC360C NL** con braccio da 6,45 m, bilanciere da 3,2 m, benna da 1 610 l (1 460 kg), contrappeso da 7 250 kg

Descrizione	Larghezza suole	Peso operativo (fino a)	Pressione al suolo	Larghezza complessiva
Tripla costola	600 mm	38 000 kg	68,1 kPa	2 990 mm
	700 mm	38 500 kg	59,8 kPa	3 090 mm
	800 mm	39 000 kg	53,0 kPa	3 190 mm
	900 mm	39 400 kg	47,1 kPa	3 290 mm
Doppia costola	600 mm	38 200 kg	68,6 kPa	2 990 mm

Benne consentite max.

Nota: 1. Dimensione benna secondo ISO 7451, materiale raso con angolo di riposo 1:1.

2. "Max. dimensioni consentite" sono solo per riferimento e non sono necessariamente disponibili dalla fabbrica.

3. Le ampiezze della benna sono inferiori rispetto al raggio di ribaltamento della benna.

• **EC360C L** con **benna ad attacco diretto**, contrappeso 7 250 kg

Descrizione	Max. volume / peso benna	Braccio 6,2 m		Braccio 6,45 m	
		Bilanciere 2,6 m	Bilanciere 2,6 m	Bilanciere 3,2 m	Bilanciere 3,9 m
Benna GP 1,5 t/m ³	l / kg	2 775 / 2 350	2 775 / 2 350	2 550 / 2 150	2 300 / 1 950
Benna GP 1,8 t/m ³	l / kg	2 450 / 2 100	2 450 / 2 100	2 250 / 1 900	2 050 / 1 725
Benna HD 1,8 t/m ³	l / kg	2 325 / 2 325	2 325 / 2 325	2 125 / 2 125	1 925 / 1 925
Benna HD 2,0 t/m ³	l / kg	2 175 / 2 175	2 175 / 2 175	2 000 / 2 000	1 800 / 1 800

• **EC360C L** con **benna ad attacco rapido S**, contrappeso 7 250 kg

Descrizione	Max. volume / peso benna	Braccio 6,2 m		Braccio 6,45 m	
		Bilanciere 2,6 m	Bilanciere 2,6 m	Bilanciere 3,2 m	Bilanciere 3,9 m
Benna GP 1,5 t/m ³	l / kg	2 600 / 2 200	2 600 / 2 200	2 350 / 2 000	2 125 / 1 800
Benna GP 1,8 t/m ³	l / kg	2 300 / 1 950	2 300 / 1 950	2 100 / 1 775	1 875 / 1 600
Benna HD 1,8 t/m ³	l / kg	2 175 / 2 175	2 175 / 2 175	1 975 / 1 975	1 775 / 1 775
Benna HD 2,0 t/m ³	l / kg	2 025 / 2 025	2 025 / 2 025	1 850 / 1 850	1 675 / 1 675

• **EC360C L** con **benna ad attacco rapido a U**, contrappeso 7 250 kg

Descrizione	Max. volume / peso benna	Braccio 6,2 m		Braccio 6,45 m	
		Bilanciere 2,6 m	Bilanciere 2,6 m	Bilanciere 3,2 m	Bilanciere 3,9 m
Benna GP 1,5 t/m ³	l / kg	2 425 / 2 050	2 425 / 2 050	2 200 / 1 850	1 925 / 1 650
Benna GP 1,8 t/m ³	l / kg	2 150 / 1 825	2 150 / 1 825	1 950 / 1 650	1 675 / 1 475
Benna HD 1,8 t/m ³	l / kg	2 025 / 2 025	2 025 / 2 025	1 825 / 1 825	1 650 / 1 650
Benna HD 2,0 t/m ³	l / kg	1 900 / 1 900	1 900 / 1 900	1 700 / 1 700	1 525 / 1 525

Benne consentite max.

- Nota: 1. Dimensione benna secondo ISO 7451, materiale raso con angolo di riposo 1:1.
 2. "Max. dimensioni consentite" sono solo per riferimento e non sono necessariamente disponibili dalla fabbrica.
 3. Le ampiezze della benna sono inferiori rispetto al raggio di ribaltamento della benna.

• **EC360C NL con benna ad attacco diretto**, contrappeso 7 250 kg

Descrizione	Max. volume / peso benna	Braccio 6,2 m	Braccio 6,45 m		
		Bilanciere 2,6 m	Bilanciere 2,6 m	Bilanciere 3,2 m	Bilanciere 3,9 m
Benna GP 1,5 t/m ³	l / kg	2 450 / 2 075	2 325 / 1 975	2 125 / 1 825	1 925 / 1 625
Benna GP 1,8 t/m ³	l / kg	2 175 / 1 850	2 075 / 1 750	1 900 / 1 600	1 700 / 1 450
Benna HD 1,8 t/m ³	l / kg	2 050 / 2 050	1 950 / 1 950	1 800 / 1 800	1 625 / 1 625
Benna HD 2,0 t/m ³	l / kg	1 925 / 1 925	1 825 / 1 825	1 675 / 1 675	1 500 / 1 500

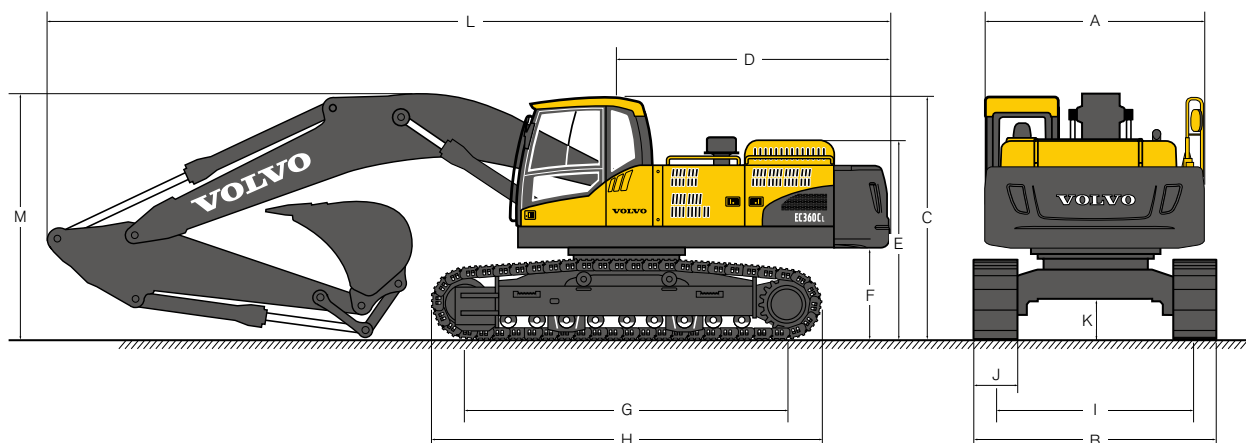
• **EC360C NL con benna ad attacco rapido S**, contrappeso 7 250 kg

Descrizione	Max. volume / peso benna	Braccio 6,2 m	Braccio 6,45 m		
		Bilanciere 2,6 m	Bilanciere 2,6 m	Bilanciere 3,2 m	Bilanciere 3,9 m
Benna GP 1,5 t/m ³	l / kg	2 325 / 1 975	2 200 / 1 875	2 025 / 1 725	1 800 / 1 525
Benna GP 1,8 t/m ³	l / kg	2 075 / 1 750	1 950 / 1 650	1 800 / 1 525	1 600 / 1 350
Benna HD 1,8 t/m ³	l / kg	1 950 / 1 950	1 850 / 1 850	1 700 / 1 700	1 525 / 1 525
Benna HD 2,0 t/m ³	l / kg	1 825 / 1 825	1 725 / 1 725	1 575 / 1 575	1 400 / 1 400

• **EC360C NL con benna ad attacco rapido a U**, contrappeso 7 250 kg

Descrizione	Max. volume / peso benna	Braccio 6,2 m	Braccio 6,45 m		
		Bilanciere 2,6 m	Bilanciere 2,6 m	Bilanciere 3,2 m	Bilanciere 3,9 m
Benna GP 1,5 t/m ³	l / kg	2 250 / 1 900	2 125 / 1 800	1 925 / 1 625	1 725 / 1 450
Benna GP 1,8 t/m ³	l / kg	2 000 / 1 700	1 875 / 1 600	1 700 / 1 450	1 525 / 1 300
Benna HD 1,8 t/m ³	l / kg	1 875 / 1 875	1 775 / 1 775	1 625 / 1 625	1 450 / 1 450
Benna HD 2,0 t/m ³	l / kg	1 750 / 1 750	1 650 / 1 650	1 500 / 1 500	1 350 / 1 350

Dimensioni



Descrizione	Unità	EC360C L			
		Braccio 6,2 m		Braccio 6,45 m	
		Bilanciere 2,6 m	Bilanciere 2,6 m	Bilanciere 3,2 m	Bilanciere 3,9 m
A. Larghezza complessiva della struttura superiore	mm	2 990	2 990	2 990	2 990
B. Larghezza complessiva	mm	3 340	3 340	3 340	3 340
C. Altezza complessiva cabina	mm	3 197	3 197	3 197	3 197
D. Raggio di rotazione posteriore	mm	3 560	3 560	3 560	3 560
E. Altezza complessiva cofano motore	mm	2 700	2 700	2 700	2 700
F. Luce libera dal cingolo contrappeso *	mm	1 210	1 210	1 210	1 210
G. Lunghezza telaio laterale	mm	4 240	4 240	4 240	4 240
H. Passo	mm	5 180	5 180	5 180	5 180
I. Carreggiata	mm	2 740	2 740	2 740	2 740
J. Larghezza suole	mm	600	600	600	600
K. Min. luce da terra *	mm	500	500	500	500
L. Lunghezza complessiva	mm	11 080	11 330	11 240	11 290
M. Altezza complessiva del braccio	mm	3 700	3 580	3 350	3 590

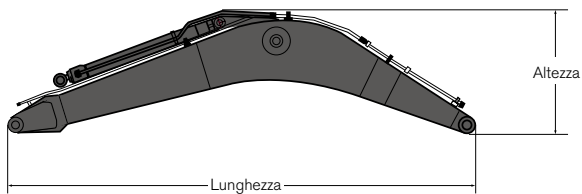
* Senza suole

Dimensioni

Descrizione	Unità	EC360C NL			
		Braccio 6,2 m		Braccio 6,45 m	
		Bilanciere 2,6 m	Bilanciere 2,6 m	Bilanciere 3,2 m	Bilanciere 3,9 m
A. Larghezza complessiva della struttura superiore	mm	2 990	2 990	2 990	2 990
B. Larghezza complessiva	mm	2 990	2 990	2 990	2 990
C. Altezza complessiva cabina	mm	3 197	3 197	3 197	3 197
D. Raggio di rotazione posteriore	mm	3 560	3 560	3 560	3 560
E. Altezza complessiva cofano motore	mm	2 700	2 700	2 700	2 700
F. Luce libera dal cingolo contrappeso *	mm	1 210	1 210	1 210	1 210
G. Lunghezza telaio laterale	mm	4 240	4 240	4 240	4 240
H. Passo	mm	5 180	5 180	5 180	5 180
I. Carreggiata	mm	2 390	2 390	2 390	2 390
J. Larghezza suole	mm	600	600	600	600
K. Min. luce da terra *	mm	500	500	500	500
L. Lunghezza complessiva	mm	11 080	11 330	11 240	11 290
M. Altezza complessiva del braccio	mm	3 700	3 580	3 350	3 590

* Senza suole

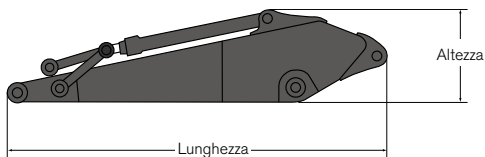
• Braccio



Descrizione	Unità	6,2 m	6,45 m
Lunghezza	mm	6 460	6 700
Altezza	mm	1 740	1 800
Larghezza	mm	820	820
Peso	kg	3 353	3 346

* Compreso cilindro del bilanciere, condotta e perno

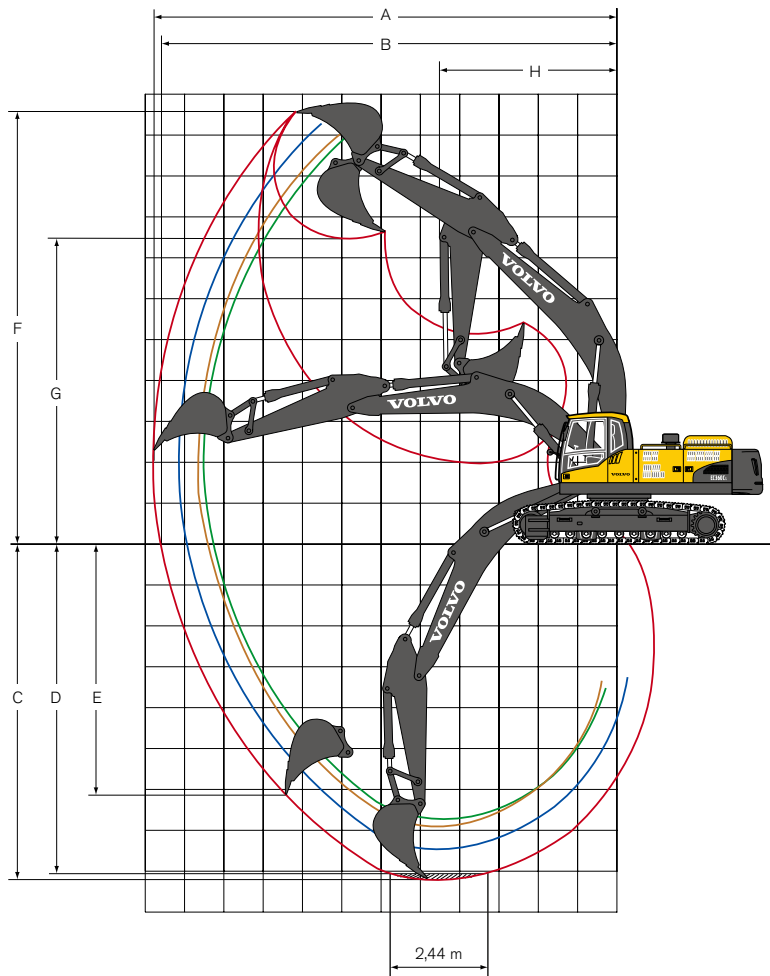
• Bilanciere



Descrizione	Unità	2,6 m	3,2 m	3,9 m
Lunghezza	mm	3 780	4 360	5 080
Altezza	mm	1 145	1 146	1 140
Larghezza	mm	560	560	560
Peso	kg	2 049	2 180	2 300

* Compreso cilindro benna, condotta e perno

Possibilità di lavoro & forza di scavo



Macchina con benna ad attacco diretto	Unità	Braccio 6,2 m		Braccio 6,45 m	
		Bilanciere 2,6 m	Bilanciere 2,6 m	Bilanciere 3,2 m	Bilanciere 3,9 m
A. Max. sbraccio	mm	10 430	10 550	11 070	11 720
B. Max. sbraccio al suolo	mm	10 210	10 330	10 860	11 520
C. Max. profondità di scavo	mm	6 740	6 850	7 450	8 150
D. Max. profondità di scavo (2,44 m livello)	mm	6 550	6 640	7 270	8 000
E. Max. profondità di scavo verticale	mm	4 970	5 350	5 790	6 410
F. Max. altezza di scavo	mm	10 070	10 170	10 340	10 600
G. Max. altezza di ribaltamento	mm	6 820	7 090	7 290	7 560
H. Min. raggio di rotazione anteriore	mm	4 120	4 320	4 280	4 310

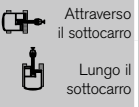
Forze di scavo con benna ad attacco diretto		Unità	Braccio 6,2 m		Braccio 6,45 m	
			Bilanciere 2,6 m	Bilanciere 2,6 m	Bilanciere 3,2 m	Bilanciere 3,9 m
Raggio benna		mm	1 810	1 623	1 623	1 623
Forza di strappo - benna (Normale/Power boost)	SAE J1179	kN	215 / 235	198 / 215	198 / 215	198 / 215
	ISO 6015	kN	243 / 265	222 / 243	222 / 243	222 / 243
Forza di strappo - bilanciere (Normale/Power boost)	SAE J1179	kN	188 / 206	196 / 213	162 / 177	141 / 154
	ISO 6015	kN	194 / 212	201 / 219	166 / 181	144 / 157
Angolo di rotazione, benna		gradi (deg.)	164	177	177	177

Capacità di sollevamento

All'estremità del bilanciere senza benna.

Per la capacità di sollevamento, benna compresa, è sufficiente sottrarre dai seguenti valori il peso attuale della benna ad attacco diretto o della benna ad attacco rapido.

• EC360C L

	Gancio di sollevamento collegato al livello del suolo	1,5 m		3,0 m		4,5 m		6,0 m		7,5 m		9,0 m		Max. sbraccio				
																Max. mm		
Braccio 6,2 m + Bilanciere 2,6 m + Impronta 600 mm + Contrappeso 7 250 kg	7,5 m	kg							*10 730	*10 730					*10 940	9 610	6 720	
	6,0 m	kg							*11 270	*11 270	*10 800	7 970			*10 620	7 620	7 690	
	4,5 m	kg					*15 950	*15 950	*12 740	11 030	*11 260	7 810			10 210	6 640	8 290	
	3,0 m	kg					*19 950	16 050	*14 580	10 520	11 780	7 570			9 530	6 170	8 580	
	1,5 m	kg					*22 520	15 290	*16 130	10 090	11 530	7 350			9 370	6 030	8 600	
	0 m	kg					*23 070	15 040	16 050	9 840	11 370	7 210			9 710	6 220	8 350	
	-1,5 m	kg				*17 930	*17 930	*22 250	15 050	15 980	9 780	11 350	7 190			10 720	6 830	7 810
	-3,0 m	kg				*26 840	*26 840	*20 070	15 260	*15 200	9 910					*12 570	8 210	6 900
-4,5 m	kg						*15 500	*15 500							*12 300	11 880	5 440	
Braccio 6,45 m + Bilanciere 2,6 m + Impronta 600 mm + Contrappeso 7 250 kg	7,5 m	kg													*10 440	8 910	7 030	
	6,0 m	kg							*11 010	*11 010	*10 360	7 960			*10 380	7 180	7 970	
	4,5 m	kg					*16 120	*16 120	*12 600	10 930	*10 980	7 770			9 700	6 300	8 540	
	3,0 m	kg							*14 480	10 390	11 710	7 500			9 070	5 860	8 830	
	1,5 m	kg							*16 020	9 950	11 440	7 270			8 930	5 730	8 850	
	0 m	kg					*22 070	14 850	15 910	9 720	11 270	7 120			9 220	5 900	8 610	
	-1,5 m	kg				*14 980	*14 980	*22 050	14 890	15 840	9 660	11 240	7 090			10 110	6 430	8 080
	-3,0 m	kg				*26 560	*26 560	*20 090	15 090	*15 360	9 780					12 090	7 630	7 200
-4,5 m	kg				*21 140	*21 140	*16 190	15 530							*12 080	10 610	5 820	
Braccio 6,45 m + Bilanciere 3,2 m + Impronta 600 mm + Contrappeso 7 250 kg	7,5 m	kg									* 8 870	8 190			* 7 750	* 7 750	7 660	
	6,0 m	kg									* 9 530	8 120			* 7 540	6 520	8 530	
	4,5 m	kg					*14 390	*14 390	*11 650	11 150	*10 300	7 890	* 8 320	5 870	* 7 610	5 800	9 070	
	3,0 m	kg					*18 570	16 200	*13 650	10 570	*11 340	7 600	8 870	5 750	* 7 930	5 420	9 340	
	1,5 m	kg					*21 640	15 260	*15 430	10 070	11 510	7 330	8 730	5 610	8 230	5 300	9 360	
	0 m	kg					*22 810	14 860	15 950	9 750	11 290	7 130	8 630	5 520	8 450	5 420	9 130	
	-1,5 m	kg				*15 470	*15 470	*22 570	14 790	15 800	9 620	11 200	7 040			9 140	5 830	8 630
	-3,0 m	kg	*18 020	*18 020	*24 440	*24 440	*21 150	14 920	15 860	9 670	11 260	7 110				10 610	6 730	7 820
-4,5 m	kg			*24 570	*24 570	*18 150	15 270	*13 600	9 920						*11 920	8 770	6 580	
Braccio 6,45 m + Bilanciere 3,9 m + Impronta 600 mm + Contrappeso 7 250 kg	7,5 m	kg									* 8 250	* 8 250			* 6 260	* 6 260	8 440	
	6,0 m	kg									* 8 610	8 350	* 7 460	6 130	* 6 110	5 840	9 240	
	4,5 m	kg							*10 470	*10 470	* 9 470	8 080	* 8 950	6 020	* 6 160	5 260	9 740	
	3,0 m	kg					*16 500	*16 500	*12 550	10 790	*10 610	7 730	8 990	5 840	* 6 390	4 940	9 980	
	1,5 m	kg					*20 140	15 460	*14 540	10 180	11 600	7 400	8 790	5 660	* 6 800	4 820	10 000	
	0 m	kg				* 9 650	* 9 650	*22 140	14 790	15 970	9 750	11 310	7 130	8 630	5 520	* 7 480	4 900	9 790
	-1,5 m	kg	* 9 850	* 9 850	*14 680	*14 680	*22 620	14 560	15 710	9 520	11 140	6 980	8 560	5 450	8 140	5 200	9 330	
	-3,0 m	kg	*15 310	*15 310	*21 180	*21 180	*21 860	14 600	15 670	9 490	11 130	6 970				9 190	5 850	8 590
-4,5 m	kg	*21 850	*21 850	*27 640	*27 640	*19 720	14 860	*14 890	9 660						*11 210	7 190	7 470	

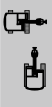
- Note:
1. Macchina in "Fine Mode-F" (Power Boost) per capacità di sollevamento.
 2. I carichi di cui sopra sono conformi agli standard SAE J1097 e ISO 10567 sulle Capacità di Sollevamento degli Escavatori Idraulici.
 3. I carichi stimati non superano l'87% della capacità di sollevamento idraulico o il 75% della capacità di ribaltamento.
 4. I carichi stimati indicati con asterisco (*) sono limitati dalla capacità idraulica piuttosto che dal carico di ribaltamento.

Capacità di sollevamento

All'estremità del bilanciere senza benna.

Per la capacità di sollevamento, benna compresa, è sufficiente sottrarre dai seguenti valori il peso attuale della benna ad attacco diretto o della benna ad attacco rapido.

• EC360C NL

	Gancio di sollevamento collegato al livello del suolo	1,5 m		3,0 m		4,5 m		6,0 m		7,5 m		9,0 m		Max. sbraccio				
																Max. mm		
Braccio 6,45 m + Bilanciere 2,6 m + Impronta 600 mm + Contrappeso 7 250 kg	7,5 m	kg														*10 440	7 540	7 030
	6,0 m	kg							*11 010	9 640	*10 360	6 720				9 920	6 040	7 970
	4,5 m	kg					*16 120	14 100	*12 600	9 180	10 800	6 530				8 730	5 270	8 540
	3,0 m	kg							*14 480	8 650	10 510	6 270				8 160	4 890	8 830
	1,5 m	kg							14 420	8 240	10 260	6 050				8 010	4 770	8 850
	0 m	kg					*22 070	12 050	14 150	8 010	10 090	5 900				8 270	4 890	8 610
	-1,5 m	kg			*14 980	*14 980	*22 050	12 090	14 090	7 960	10 060	5 870				9 060	5 340	8 080
	-3,0 m	kg			*26 560	24 440	*20 090	12 280	14 220	8 070						10 830	6 340	7 200
-4,5 m	kg			*21 140	*21 140	*16 190	12 700								*12 080	8 800	5 820	
Braccio 6,45 m + Bilanciere 3,2 m + Impronta 600 mm + Contrappeso 7 250 kg	7,5 m	kg									*8 870	6 940				*7 750	6 670	7 660
	6,0 m	kg									*9 530	6 870				*7 540	5 490	8 530
	4,5 m	kg					*14 390	*14 390	*11 650	9 380	*10 300	6 650	8 120	4 920		*7 610	4 850	9 070
	3,0 m	kg					*18 570	13 320	*13 650	8 830	10 620	6 370	7 980	4 800		7 530	4 520	9 340
	1,5 m	kg					*21 640	12 440	14 550	8 350	10 320	6 100	7 840	4 670		7 390	4 400	9 360
	0 m	kg					*22 810	12 060	14 190	8 040	10 110	5 910	7 740	4 580		7 580	4 490	9 130
	-1,5 m	kg			*15 470	*15 470	*22 570	12 000	14 050	7 920	10 010	5 830				8 190	4 830	8 630
	-3,0 m	kg	*18 020	*18 020	*24 440	23 990	*21 150	12 120	14 100	7 960	10 080	5 890				9 510	5 580	7 820
-4,5 m	kg			*24 570	*24 570	*18 150	12 440	*13 600	8 210						*11 920	7 280	6 580	
Braccio 6,45 m + Bilanciere 3,9 m + Impronta 600 mm + Contrappeso 7 250 kg	7,5 m	kg									*8 250	7 230				*6 260	5 820	8 440
	6,0 m	kg									*8 610	7 090	*7 460	5 170		*6 110	4 920	9 240
	4,5 m	kg							*10 470	9 670	*9 470	6 830	8 280	5 060		*6 160	4 400	9 740
	3,0 m	kg					*16 500	13 770	*12 550	9 040	*10 610	6 490	8 090	4 890		*6 390	4 110	9 980
	1,5 m	kg					*20 140	12 620	*14 540	8 450	10 410	6 160	7 900	4 710		6 720	4 000	10 000
	0 m	kg			*9 650	*9 650	*22 140	11 990	14 210	8 030	10 120	5 910	7 740	4 570		6 850	4 050	9 790
	-1,5 m	kg	*9 850	*9 850	*14 680	*14 680	*22 620	11 770	13 950	7 820	9 960	5 770	7 670	4 500		7 300	4 300	9 330
	-3,0 m	kg	*15 310	*15 310	*21 180	*21 180	*21 860	11 810	13 920	7 790	9 940	5 750				8 240	4 840	8 590
-4,5 m	kg	*21 850	*21 850	*27 640	23 750	*19 720	12 060	14 100	7 950						10 200	5 960	7 470	

- Note:
1. Macchina in "Fine Mode-F" (Power Boost) per capacità di sollevamento.
 2. I carichi di cui sopra sono conformi agli standard SAE J1097 e ISO 10567 sulle Capacità di Sollevamento degli Escavatori Idrraulici.
 3. I carichi stimati non superano l'87% della capacità di sollevamento idraulico o il 75% della capacità di ribaltamento.
 4. I carichi stimati indicati con asterisco (*) sono limitati dalla capacità idraulica piuttosto che dal carico di ribaltamento.

ATTREZZATURA STANDARD

Motore

Motore diesel a 4 tempi sovralimentato con raffreddamento ad acqua, iniezione diretta e intercooler conforme ai requisiti della normativa EU Stage IIIA
Filtro con indicatore e prefiltra
Riscaldatore aria in aspirazione
Pre-filtro a ciclone
Spegnimento elettrico motore
Filtro carburante e separatore acqua
Pompa riempimento carburante: 50 l/min, con blocco automatico
Alternatore, 80 A

Impianto di controllo elettrico/elettronico

Contronic
- Sistema di controllo avanzato
- Sistema di autodiagnostica
Indicazione stato della macchina
Velocità motore che rileva il controllo della potenza
Sistema di ritorno al minimo automatico
Power boost a pulsante
Funzione di sicurezza stop/avvio
Monitor LCD a colori regolabile
Comando principale per disconnessione elettrica
Circuito di prevenzione riaccensione motore
Luci alogene ad elevata capacità:
- 2 montate sul telaio
- 2 montate sul braccio
Batterie, 2 x 12 V / 200 Ah
Avviamento motore, 24 V / 7 kW

Impianto idraulico

Valvola anticaduta: braccio
Dispositivo di allarme per sovraccarico
Sensore automatico impianto idraulico
- Sistema di sommatoria
- Priorità braccio
- Priorità bilanciere
- Priorità di rotazione
Valvole di rigenerazione braccio, bilanciere e benna
Valvole antishock sulla rotazione
Valvole di tenuta braccio e bilanciere
Sistema di filtraggio multistadio
Fine corsa ammortizzati sui cilindri
Guarnizioni antinquinamento cilindri
Valvola idraulica ausiliaria
Motori di traslazione a doppia velocità automatica
Olio idraulico, ISO VG 46

Sovrastruttura

Accesso con corrimano
Area portattrezzi
Piastre antiscivolo in metallo punzonato
Carter (heavy-duty 4,5 mm)

Cabina e interno

Sedile in tessuto riscaldato e con sospensione ad aria
Joystick di comando con 4 pulsanti ciascuno
Riscaldamento e impianto di condizionamento, automatici

Montanti cabina ad ammortamento idraulico
Sedile operatore regolabile e consolle comando del joystick
Antenna flessibile
Stereo AM/FM con CD ed entrata MP3
Leva idraulica chiusura di sicurezza
La cabina, insonorizzata in tutte le stagioni, comprende:
- Porta tazza
- Sicura porta
- Vetro sfumato
- Tappetino pavimento
- Clacson
- Ampio vano portaoggetti
- Vetro frontale sollevabile
- Parabrezza inferiore rimovibile
- Cintura di sicurezza
- Vetro di sicurezza
- Parasole anteriore, superiore e posteriore
- Parapioggia
- Tergicristallo con dispositivo a intermittenza
Telecamera posteriore
Chiave principale

Sottocarro

Regolatori tensione carro
Catenaria ingrassata e sigillata
Guide cingoli
Carter inferiore (heavy-duty 10 mm)

Attrezzatura da scavo

Lubrificazione centralizzata manuale

ATTREZZATURE OPTIONAL

Motore

Blocco riscaldamento: 120 V, 240 V
Prefiltro a bagno d'olio
Preriscaldatore a gasolio per liquido di raffreddamento
Separatore acqua con riscaldatore
Ventola raffreddamento reversibile

Impianto elettrico

Luci extra:
- 2 montate sul braccio
- 3 montate sulla parte superiore-frontale
- 1 montata sul contrappeso
Allarme corsa
Sistema antifurto
Lampeggiante

Impianto idraulico

Valvola anticaduta: bilanciere
Funzione braccio flottante
Tubatura idraulica:
- Impianto di gestione attrezzi da lavoro (fino a 20 memorie programmabili)
- Pinza & martello, flusso a 1 e 2 pompe
- Martello & pinza: Flusso variabile e pre-impostazione pressioni
- Filtro di ritorno aggiuntivo

- Inclinabile & rotante
- Pinza
- Linea perdita olio (drenaggio)
- Tubatura attacco rapido
Attacco rapido idraulico Volvo, dimensione (S3, U36)
Olio idraulico, ISO VG 32
Olio idraulico, ISO VG 68
Olio idraulico, biodegradabile 32
Olio idraulico, biodegradabile 46
Olio idraulico a lunga durata, ISO VG 32
Olio idraulico a lunga durata, ISO VG 46
Olio idraulico a lunga durata, ISO VG 68

Sovrastruttura

Contrappeso a tutta altezza: 6 700, 7 250, 7 800 kg

Cabina e interno

Sedile in tessuto con riscaldamento
Comando joystick con leve semilunghe
Comando joystick con controllo proporzionale
Falling object guard (FOG)
- Montata sul telaio
- Montata sulla cabina
Struttura falling object protective structure (FOPS) sulla cabina
Kit posacenere

Parasole per vetro anteriore
Tergicristallo inferiore con comando a intermittenza
Kit antivandalismo
Chiave specifica
Telecamera posteriore su contrappeso

Sottocarro

Guida cingoli integrale

Passo

Pattini tripla costola da 600/700/800/900 mm
Pattini doppia costola da 600 mm

Attrezzatura da scavo

Braccio: 6,2 m ME
6,45 m
Bilanciere: 2,6 m
3,2 m
3,9 m

Biella con occhiello di sollevamento
Ingrassaggio boccole prolungato

Servizio

Kit attrezzi, manutenzione giornaliera
Kit attrezzi, a scala intera
Sistema lubrificazione automatica
CareTrack

Gli equipaggiamenti Standard e optional possono variare a seconda del mercato. Per maggiori dettagli si prega di rivolgersi al concessionario locale Volvo.

NOTE



Volvo Construction Equipment è qualcosa di diverso. Le nostre macchine vengono progettate e supportate in modo diverso. Tale differenza deriva da un'eredità ingegneristica di oltre 175 anni. Per prima cosa un'eredità di pensiero nei confronti di coloro che usano le macchine. Su come aiutarli ad essere più sicuri, più comodi, più produttivi. Riguardo all'ambiente che tutti condividiamo. Il risultato di questo pensiero è una crescente gamma di macchine e una rete di supporto globale dedicata ad aiutarvi sempre di più. Gli operatori di tutto il mondo sono orgogliosi di utilizzare Volvo. E noi siamo orgogliosi di ciò che fa di Volvo qualcosa di diverso - **More care. Built in.**



Non tutti i prodotti sono disponibili su tutti i mercati. In linea con la politica di continuo sviluppo dei nostri prodotti ci riserviamo il diritto di modificare specifiche e dettagli costruttivi senza alcun preavviso. Le illustrazioni non si riferiscono necessariamente alla versione standard della macchina.

VOLVO

Volvo Construction Equipment
www.volvoce.com

Ref. No. 35 A 100 5439
Printed in Sweden 2009.01-1,0
Volvo, Seoul

Italian
EXC