



- **Motorleistung:**
154 kW (209 PS)
- **Betriebsgewicht:**
31,0–32,0 t
- **Löffelinhalt:**
900 – 1 700 l
- Volvo-Dieselmotor, Direkteinspritzung, Turbolader
- Åkerman Dreikreis-Hydraulikanlage
- COS = drei Betriebsarten mit Schwerhub (HLD), Ökonomie (ECO) und Kapazität (CAP). CAP = für Grabausrüstung stehen alle drei Arbeitspumpen, zur Verfügung aber mit Schwenkpriorität.
SSC = Elektronische Grenzlastregelung
- Komfortfahrerhaus
 - Computergesteuertes Kontroll und Warnsystem
 - Ergonomische Gestaltung
 - Geringer Geräuschpegel
 - Gefilterte Raumluft
- Robuste Tieföffelausrüstung mit sphärischen Gelenklagern in allen Lagerstellen
- Brech- und Reißkräfte für harte Einsätze
- Drehkranz im Ölbad
- Optimale Anbaumöglichkeiten für zusätzliche Hydraulikausrüstung
- Hohe Stabilität durch langen Unterwagen

MOTOR



Viertakt-Dieselmotor mit Turbolader, Direkteinspritzung und Wasserkühlung. Automatischer Drehzahlregler.

Hersteller		Volvo
Modell		TD 71 GE
Nettleistung bei	r/s (r/min)	33,3 (2 000)
ISO 3046 / DIN 6271*	kW (PS)	154 (209)
Zylinderanzahl		6
Hubraum	l	6,73
Bohrung	mm	104,77
Hub	mm	130

* Exkl. Gebläse

ELEKTRISCHE ANLAGE



Computergesteuerte Überwachung von Motor und Hydraulikanlage. Gut geschützte elektrische Anlage mit hoher Kapazität. Auf elektr. Leiterplatten basierte Elektrozentrale mit leicht übersichtlich platzierten Sicherungen und Relais. Die elektrische Anlage ist zum Anschließen von Sonderausrüstungen vorbereitet. Batterie Hauptschalter.

Spannung	V	24
Drehstrom-Lichtmaschine	V/A	28/45
Batterie	V	4x12
Batteriekapazität	Ah	120
Leistung	W	1 260

FAHRWERK



Jede Fahrwerkseite durch einen hydraulischen Axialkolben-Motor angetrieben. Die Lamellen-Fahrwerkbremsen werden durch vorgespannte Federn blockiert und hydraulisch gelöst.

Max. Zugkraft	kN	297
Max. Geschwindigkeit	km/h	2,8
Kontinuierliches Steigvermögen	° (%)	46 (102)

FÜLLMENGEN



Kraftstofftank	l	340
Auffüllpumpe, Förderleistung	l/min.	90
Hydrauliksystem insgesamt	l	430
Dieselmotor (Ölwanne)	l	25
Kühlsystem	l	31
Drehkranz	l	20

UNTERWAGEN



Kräftiges Kastenprofil mit stabiler Auflage für den Drehkranz.

Kettengröße		B6
Bodenplatten (Anzahl)		2 x 53
Raupenbreite	mm	650
wahlweise	mm	750, 880
Laufrollen		2 x 10
Stützrollen		2 x 2

FAHRERKABINE



Fahrerkabine mit einer tragenden Rahmenkonstruktion. Große Scheiben ermöglichen optimale Rundumsicht. Die obere Frontscheibe kann unter das Kabinendach geschoben, die untere entfernt werden. Schiebefenster in Kabinentür. Geräumiger Innenraum.

Heizung und Defroster: Dreistufiger Ventilator erzeugt Überdruck. Frischluft-Filter. Defroster und Heizung mit insgesamt 14 Luftdüsen. Einbau einer Klimaanlage vorbereitet.

Fahrersitz: Fahrersitz mit einstellbarer Federung, Heizung, Kopfstütze, Armlehnen und Steuerhebeln.

Geräuschniveau: Erfüllt die EEC-Norm 86/662.

Außerhalb der Kabine (ISO 6393)		
L_{WA} (Schalleffekt)	dB(A)	108
in der Kabine (ISO 6394)		
bei geschlossener Tür		
L_{DA} (Schalldruck)	dB(A)	75

SCHWENKWERK



Der Oberwagen schwenkt mit Hilfe eines Axialkolben-Motors. Das Abbremsen erfolgt vollhydraulisch. Die Schwenksperrung ist als wartungsfreie Lamellenbremse ausgeführt.

Der Drehkranz läuft im staubgeschützten Ölbad.

Schwenken, Start bis Stopp*		
90° Winkel	Sek.	4,8
180° Winkel	Sek.	7,1

* *Leerer Löffel – Tieflöffelausrüstung ausgestreckt.*

GEWICHTE UND BODENDRUCK



Standard-Maschine, 5,87 m Ausleger, 2,50 m
Löffelstiel, 1 700 l Löffel und Gegengewicht
5 000 kg.

Bodenplatten	Maschinengewicht	Bodendruck
650 mm	31 000 kg	51,4 kPa
750 mm	31 400 kg	45,1 kPa
880 mm	32 000 kg	39,2 kPa

STANDSICHERHEIT UND TRAGFÄHIGKEIT

am Schnellwechsler – Lasthaken, ohne Löffel

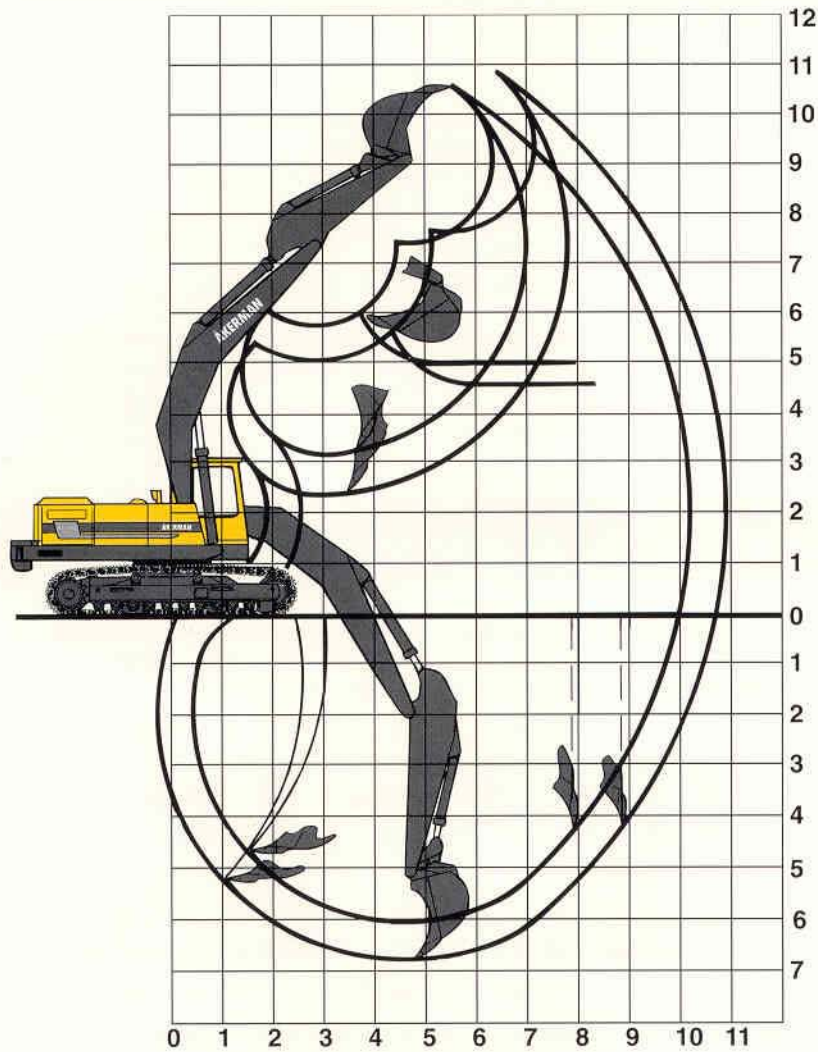
		Reichweite von Maschinenmitte										
		4,5 m		6,0 m		7,5 m		9,0 m		Max. Reichweite		
Quer	Lasthaken auf Boden- niveau bezogen											Max. m
Längs												
5,87 m Ausleg. 2,50 m Löffel- stiel Schnell- wechsler 650 mm Boden- platten	7,5 m											
	6,0 m			10,2 6,34	17,8 6,34	7,23 5,66	12,3 6,26			5,87 4,55	10,1 5,01	8,5
	4,5 m	14,4 9,36	27,6 9,36	9,58 7,45	16,9 7,72	6,93 5,40	11,9 6,93	5,23 4,03	9,02 6,48	5,13 3,95	8,86 5,22	9,1
	3,0 m	13,1 10,2	25,9 12,9	8,92 6,96	16,1 9,21	6,59 5,11	11,5 7,79	5,07 3,90	8,82 6,89	4,75 3,64	8,28 5,38	9,4
	1,5 m	12,5 9,69	25,2 15,4	8,46 6,55	15,6 10,8	6,30 4,86	11,2 8,53	4,92 3,77	8,64 6,74	4,64 3,55	8,14 6,02	9,4
	0,0 m	12,5 9,73	25,5 16,3	8,24 6,36	15,3 11,6	6,12 4,71	11,0 8,59	4,84 3,70	8,55 6,67	4,72 3,61	8,31 5,46	9,2
	-1,5 m	12,5 9,72	25,4 15,9	8,20 6,33	15,3 11,7	6,08 4,67	10,9 8,55			5,16 3,95	9,11 6,92	8,6
-3,0 m	12,7 9,84	25,4 14,6	8,31 6,42	15,4 10,9	6,24 4,81	11,1 8,37			6,06 4,67	10,8 7,07	7,7	
5,87 m Ausleg. 3,20 m Löffel- stiel Schnell- wechsler 650 mm Boden- platten	7,5 m					7,48 5,12	12,7 5,12			6,37 4,37	10,9 4,37	8,2
	6,0 m					7,30 5,37	12,4 5,37	5,36 4,14	9,20 5,10	5,14 3,58	8,85 3,58	9,2
	4,5 m			9,78 6,67	17,2 6,67	6,98 5,44	12,0 6,14	5,22 4,03	9,02 5,91	4,59 3,52	7,99 4,19	9,7
	3,0 m	13,4 10,5	26,4 11,5	9,05 7,06	16,3 8,22	6,60 5,11	11,6 7,06	5,02 3,86	8,78 6,41	4,24 3,23	7,47 4,13	10,0
	1,5 m	12,5 9,68	25,3 14,8	8,45 6,54	15,6 9,91	6,25 4,81	11,2 7,92	4,83 3,69	8,55 6,67	4,13 3,14	7,34 4,57	10,0
	0,0 m	12,2 9,42	25,0 15,9	8,11 6,25	15,2 11,1	6,01 4,60	10,9 8,50	4,69 3,57	8,39 6,53	4,18 3,17	7,47 4,52	9,8
	-1,5 m	12,1 9,40	24,9 15,9	7,99 6,14	15,1 11,5	5,90 4,51	10,8 8,39	4,65 3,54	8,35 6,49	4,47 3,40	8,01 4,83	9,3
-3,0 m	12,3 9,48	25,0 15,2	8,03 6,18	15,1 11,2	5,94 4,54	10,8 8,44			5,18 3,96	9,28 6,32	8,4	
-4,5 m	12,5 9,74	25,3 13,1	8,28 6,39	15,4 9,75					6,68 5,14	12,0 7,40	7,1	

Kipplast

Tragfähigkeit*

* Alle Tragfähigkeitswerte beinhalten eine Standsicherheit von 25% gemäß DIN 15019 und sind in Tonnen (t) angegeben.
Die Werte gelten für den Lasthaken des Schnellwechslers und sind 360° schwenkbar auf festem und ebenem Untergrund.
Arbeitsdruck mit HLD = 30 MPa (300 bar).

GRABKURVEN



Löffelstiel	m	2,5	3,2
Max. Reichweite	m	10,4	10,9
Max. Reichweite am Boden	m	10,2	10,7
Max. Grabtiefe	m	6,2	6,8
Max. Höhe der Zahnspitze über Boden	m	10,6	10,6
Max. Ausschütthöhe	m	7,2	7,4
Max. praktische Ausschütthöhe	m	4,9	4,6
Praktische Grabtiefe bei 45° Rutschwinkel des Materials	m	5,1	5,4
Max. senkrechte Grabtiefe	m	4,3	4,4
Min. vorderer Schwenkradius	m	4,1	4,0

GRABKRÄFTE

Brechkraft*	kN	195
Reißkraft*	kN	156

* HD-Löffel, 1 250 l SAE, und 2,5 m Löffelstiel.

KOMBINATIONEN LÖFFEL UND STIELE

Löffel	Volumen SAE l	Schnittbreite mm	Gewicht kg	Befestig. *	Geeignet für Stiel	
					2,50 m	3,20 m
Materialgewicht 1,8 t/m ³	1500	1200	1275	D	•	
	1450	1205	1250	SW	•	
Materialgewicht 1,5 t/m ³	1700	1450	1380	D	•	
	1700	1450	1285	SW	•	
Verstellbarer Böschungslöffel	1000	2000	1090	SW	•	•

* D = Direktmontage
SW = Schnellwechsler

HYDRAULIKSYSTEM



Åkerman-3-Kreissystem mit Mehrzweckpriorität.

Pumpen: P1 ist eine Bedarfstrom-Regel-pumpe mit Vorrang für das Schwenkwerk. P2 und P3 sind leistungsregulierte Pumpen mit Druckabschneidung mit gegensätzlichem Querstrom zu Ausleger, Löffel und Stiel.

Betriebsartenwähler: Drei Betriebsarten:

HLD = Hub- und Grabkraftverstärker (+ 15%)

ECO = Wirtschaftlichkeit (2 Hydraulikpumpen für Grabvorgang aktiviert).

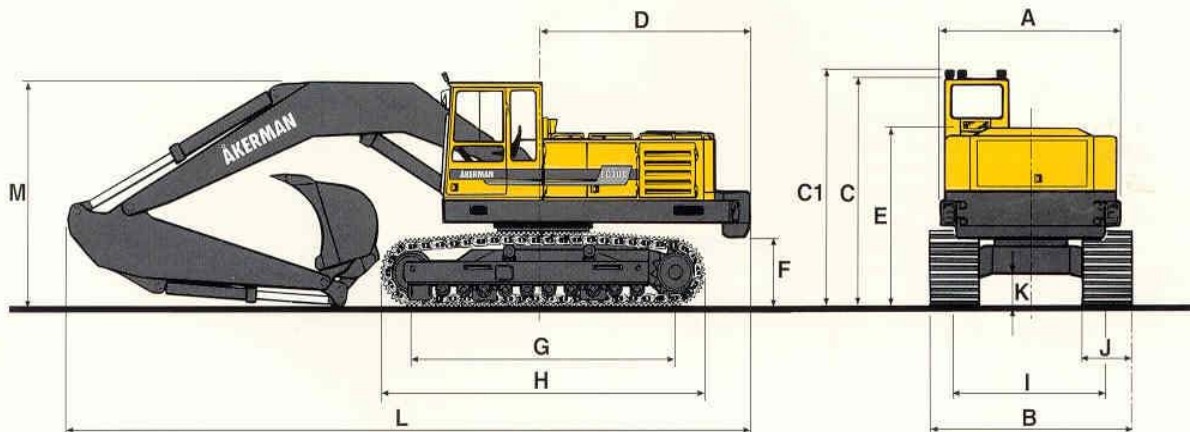
CAP = Max. Umschlagleistung (3 Hydraulikpumpen für Grabvorgang aktiviert).

HLD ist temporär wählbar (10 sec), auch in den Betriebsarten ECO und CAP.

Ventilsystem: Ausleger, Stiel und Löffel werden durch doppelte Hauptventile (die laut unserem patentierten Prioritätsventilsystem angeschlossen sind) gesteuert, um die beste Kombination zwischen präziser Manövrierfähigkeit und minimalem Kraftstoffverbrauch zu erzielen. Die Auslegerbewegung ist serienmäßig mit Schwimmstellung versehen: Ein Vorteil beim Felsräumen, bei Greiferarbeiten und beim Beschleunigen des Arbeitsspiels.

Pumpe P1			
Max. Druck	MPa		26
Max. Fördermenge	l/min.		110
Pumpen P2 und P3			
Max. Druck	MPa		26
Leistungszuschaltung	MPa		30
Max. Fördermenge	l/min.		2 x 170
Servopumpe			
Druck	MPa		6,5
Fördermenge	l/min.		20

ABMESSUNGEN



A:	mm	2 750
B:	mm	3 100/3 200/3 330
C:	mm	3 170
C1:	mm	3 310
D:	mm	3 160
E:	mm	2 360
F:	mm	974
G:	mm	4 210

H:	mm	5 130	
I:	mm	2 450	
J:	mm	650/750/880	
K:	mm	420	
L:	mm	10 300	(2,5 m Stiel)
L:	mm	10 300	(3,2 m Stiel)
M:	mm	3 310	(2,5 m Stiel)
M:	mm	3 310	(3,2 m Stiel)

STANDARD AUSRÜSTUNG

Motor und elektrische Anlage

Computergesteuertes Überwachungssystem
 Batterie-Hauptschalter und Kraftstoff-Absperrhahn
 Luftfilter mit Anzeige
 Betriebsstundenzähler
 Kaltstartanlage
 Drehzahlmesser
 Tankanzeige
 Temperaturanzeige für Kühlsystem und Hydrauliköl
 Elektrosystem 24 V serienmäßig mit 4 Batterien
 Auspuffkrümmer

Unterwagen

Drehkranz im Ölbad
 Stützrollen, 2 x 2 Stück
 650 mm Dreisteg-Bodenplatten, gelocht
 Hydraulischer Kettenspanner
 Entgleisungsschutz, 2 x 3 Stück

Sicherheit und Komfort

Ergonomisch gestaltetes Sicherheitsfahrerhaus
 Fahrersitz mit Heizung
 3-Stufen-Heizung mit gefilterter Frischluftansaugung
 Luftzufuhr über 14 Düsen
 Dachfenster in Lexan
 Tür mit Schiebefenster
 Notausstieg durch Heckfenster
 Getönte Scheiben (hinten und seitlich)
 Sonnenblende, innen
 Zwei Außen- und ein Innen-spiegel
 Beleuchtung:
 Fünf Arbeitsscheinwerfer, Halogen, vorn
 Ein Arbeitsscheinwerfer, Halogen, hinten
 Instrumentenbeleuchtung
 Fahrerhaus-Innenbeleuchtung, Motorraumbeleuchtung und Tankraumbeleuchtung
 Sicherheitssperre für Bedienungshebel
 Zwei Intervall-Scheibenwischer

Scheibenwascher
 Hydraulische Kraftstoff-Füllpumpe 90 l/min
 Kompressorhorn
 Schlauchbruchventil am Ausleger
 Überlastwarneinrichtung
 Vorbereitung für Radio

Hydraulikanlage

Drei verstellbare Axialkolbenpumpen
 Betriebsartenwähler, dreistufig
 Doppelte Hauptsteuerventile für minimalen Kraftstoffverbrauch
 Ausleger, Schwimmstellung
 Präzisionsgehobte Drehdurchführung ohne Dichtungen
 Automatische Drehzahlregelung
 Gleiche Filterpatronen für das gesamte Hydrauliksystem (nur alle 3.600 Std. wechseln)
 Schwenkbarer Hydraulikölkühler
 Hydraulikausrüstung für Schnellwechsler

Tieföffelaustrüstung

5,87 m Monoblock-Ausleger
 2,50 m Löffelstiel
 Hydraulischer Schnellwechsler
 Endlagendämpfung an allen Zylindern
 Sphärische abgedichtete Gelenklager
 Sicherheitslasthaken
 Friktionsgeschweißte Kolbenstangenaugen

SONDER AUSRÜSTUNG *(Standard auf bestimmten Märkten)*

Motor und elektrische Anlage

Elektronischer Drehzahlbegrenzer
 Rücklicht
 Volvo dieselgetriebener Motor- und Kabinevorwärmer mit Digitale Zeitschaltuhr
 Elektrische Motorheizung, 220 V
 Vorzyklon und Abgasejektor

Unterwagen

750 mm und 880 mm 3-Steg-Bodenplatten, gelocht
 Werkzeugkasten
 Zwei Gleitschienen

Sicherheit und Komfort

Zusatzheizung
 Schutzgitter für Frontscheibe/Dachfenster
 Steinschlagschutzdach
 Sicherheitsgurt
 Rundum-Warnleuchte
 Feuerlöscher
 Sonnenblende, außen
 Heckscheiben-Jalousie
 Klimaanlage
 Mikrofilter für die Frischluftansaugung
 Schlauchbruchventil für Stiel/Löffelzylinder
 Heizungs-Umwälzpumpe
 Radio mit Kassettenrekorder, Blaupunkt

Hydraulikanlage

Bioöl
 Hydraulikausrüstung für:
 Böschungslöffel
 Greifer
 Hydraulikhammer
 Lastarm
 Betonbeißer
 Schere
 Montage einer 4. Arbeitspumpe

Tieföffelaustrüstung

3,20 m Löffelstiel
 Scheinwerfer für Ausleger

Weitere Sonderausrüstungen auf Anfrage.

Durch die ständige Weiterentwicklung unserer Produkte behalten wir uns Änderungen von Materialien und Spezifikationen ohne vorherige Ankündigung vor. Die Abbildungen zeigen nicht immer die Standardausführung der Maschine.

VME Excavators AB

Box 115, S-241 22 ESLÖV SWEDEN

Ref. No. 25 3 430 0001 GERMAN

Printed in Sweden 04.03.95