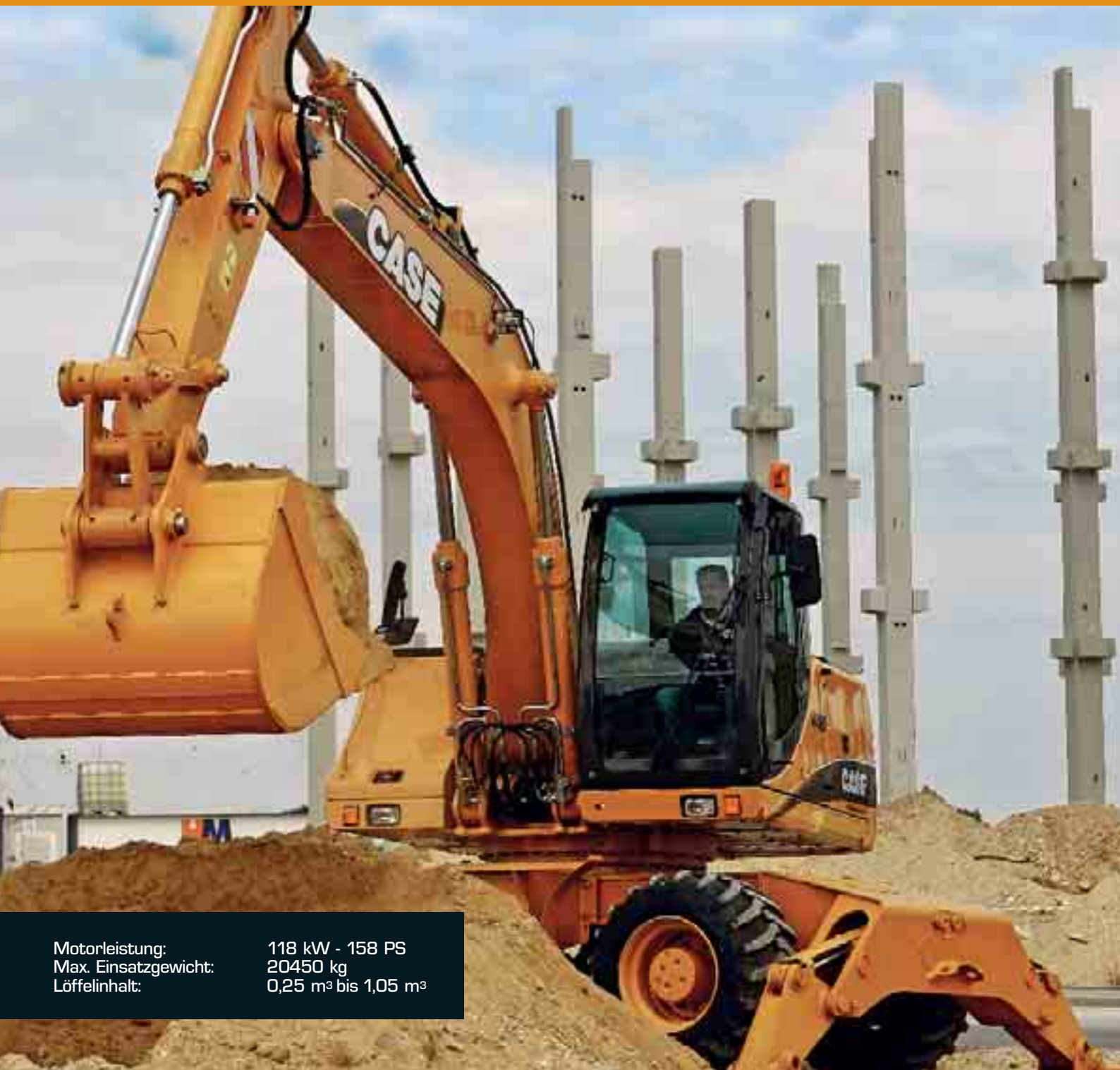


CASE
CONSTRUCTION

MOBILBAGGER
WX185 - Serie 2



Motorleistung:
Max. Einsatzgewicht:
Löffelinhalt:

118 kW - 158 PS
20450 kg
0,25 m³ bis 1,05 m³

WARTUNGSZUGANG

Bei den Mobilbaggern der Serie WX kommen neue Case Dieselmotoren der dritten Generation zum Einsatz. Für alle Motoren gelten längere Wartungsintervalle von 500 Stunden, die minimale Stillstandszeiten gewährleisten. Darüber hinaus bieten die Maschinen einen leichten Zugang zu allen Wartungs- und Diagnosepunkten. Die umweltfreundliche Ölwechsellvorrichtung senkt das Risiko einer Bodenkontamination bei regelmäßigen Wartungsarbeiten.

Einfache Wartung. Minimale Stillstandszeiten.



BEDIENSICHERHEIT

Die große, voll verglaste Kabine bietet eine hervorragende Rundumsicht. Der luftgefederte Sitz und die Lenksäule mit verstellbarer Neigung gewährleisten eine bequeme Sitzposition für alle Bediener. Dies sorgt für eine geringere Ermüdung und damit eine höhere Produktivität. Die automatische Bremse und Pendelachssperre senken zusammen mit der Vorwärts-/Rückwärtssteuerung am Kreuzschalthebel den Bedienungsaufwand. Dank der „Digipower“-Steuerung und der Betriebsart für Feinplanieren erhalten Sie eine vollständige Kontrolle über Motor und Hydraulik.

Geringere Ermüdung. Maximale Produktivität

BEWÄHRTE CASE-LEISTUNG

Die Maschinen der Serie WX haben einen kompakten Oberwagen, der eine hohe Hub- und Grableistung unterstützt. Das Planierschild und die Abstützungen sind unabhängig und einzeln ansteuerbar und die Bodenplatten lassen sich darüber hinaus mechanisch arretieren. Sie machen die Bagger der Serie WX zu einer soliden Arbeitsplattform. Die hohe Motorleistung mit Power-Boost-Funktion gewährleistet höchste Produktivität, während Ihnen das unter Last schaltbare Powershift-Getriebe auf Wunsch eine Höchstgeschwindigkeit von 30 km/h pro Stunde bietet. Der Schnellwechsler, der mit Maschinen früherer Generationen kompatibel ist, und die Schnellkupplungen für die Zusatzhydraulik ermöglichen einen schnellen Wechsel zwischen Anbaugeräten. Dadurch wird die Vielseitigkeit der Maschine noch weiter erhöht.

Für schwere Arbeiten und höchste Leistung ausgelegt.



SICHERER BETRIEB

Die Case „Inching“-Steuerung die eine einstellbare extra langsame Fahrgeschwindigkeit bietet und das unter Last schaltbare Power Shift-Fahrgetriebe mit Straßenfahrt Einstellung bieten zusammen mit der automatischen Blockierung von Schwenken und Ausrüstung im Straßenmodus einen sicheren Betrieb. Dank der automatischen Motorvorwärmung und des Batterieüberlastungsschutzes wird das Risiko einer Beschädigung von Motor und Hydrauliksystem beim Start gesenkt. Die Schutzabdeckung für die Abstützungszylinder sorgt für maximalen Schutz auf rauem Untergrund, während Sie dank der integrierten Diebstahlsicherung nachts ruhig schlafen können.

Sicherheit als oberste Priorität. Investitionsschutz

MOTOR



Beim WX185 kommt ein 6-Zylinder-Motor von Case mit sehr hohem Drehmoment und perfekter Leistung zum Einsatz. Dieser Motor, der die Anforderungen der Euronorm Tier 3 erfüllt, ist mit Turbolader und Ladeluftkühlung für eine bessere, saubere Verbrennung und eine hohe Leistung ausgestattet. Der Motor bietet eine maximale Zuverlässigkeit und Widerstandsfähigkeit. Die automatische Motorvorwärmung gewährleistet eine lange Lebensdauer bei minimalen Stillstandszeiten.

UNTERWAGEN



Das zweistufige Getriebe bietet eine optimale Höchstgeschwindigkeit von 30 km/h für Straßenfahrten. Die hervorragende Bodenfreiheit und die optionale zweiteilige Antriebswelle machen diesen Bagger außerdem zu einer äußerst vielseitigen Maschine auf der Baustelle. Wie alle WX-Bagger von Case verfügt auch der WX185 über eine „Inching“-Steuerung, mit deren Hilfe die Maschine für eine sichere und präzise Positionierung ganz langsam bewegt werden kann. Der Bagger ist, je nach Ihrem individuellen Bedarf, mit Einfach- oder Doppelbereifung erhältlich.

SICHT



Die große Glasfläche mit zweiteiliger Windschutzscheibe, die bis zur vollen Höhe der Kabine reicht, bietet eine einzigartige Rundumsicht. Dadurch können Sie bei Grab- und Ladearbeiten den Arbeitsbereich und bei Straßenfahrten die Straße vor sich problemlos überblicken. Die niedrige Motorhaube am Heck der Maschine ermöglicht beim Manövrieren auf engem Raum eine gute Sicht auf den Bereich hinter dem Bagger.

KABINE

Das ergonomische, großzügige Design mit einer großen, getönten Glasfläche sorgt für eine hervorragende Rundumsicht und damit für einen sichereren Betrieb auf der Baustelle. Das große Dachfenster mit Sonnenschutz, der voll verstellbare, luftgefederte Sitz, die Lenksäule mit verstellbarer Neigung und der außergewöhnlich niedrige Geräuschpegel in der Kabine ermöglichen einen ermüdungsfreien Betrieb und Produktivität den ganzen Tag über. Auf den großen LCD-Displays mit integrierter Betriebsartenanzeige finden Sie alle Betriebsinformationen und Diagnosefunktionen. Alle wichtigen Bedienelemente für Fahrtrichtung, Arbeitsausrüstung, Planierschild und Abstützung, Feinplaniermodus und Power-Boost-Funktion sind in die Kreuzschalthebel integriert. Dies gewährleistet einen geringeren Bedienaufwand und eine vollständige Kontrolle über die Maschine.



HYDRAULIK



Übersichtliche, wartungsfreundliche Anordnung der hydraulischen Zusatzsteuergeräte. Die „Digipower“-Steuerung von Case überwacht die Hauptpumpen und reguliert die Motorleistung, um dem Bedarf der Bediener gerecht zu werden. Die Maschinen der Serie WX bieten verschiedene vorwählbare Leistungsstufen für Grab- und Hubarbeiten, inklusive einer Betriebsart für Feinplanieren. Bei Hubarbeiten ist die Power-Boost-Funktion Standard. In anderen Betriebsarten kann sie bei Bedarf für 8 Sekunden aktiviert werden.

ABSTÜTZUNGEN



Dank des modularen Unterwagens der WX-Bagger von Case haben die Kunden die Wahl zwischen Abstützung oder einem Planierschild oder einer Kombination von beiden. Abstützung und Planierschild werden unabhängig voneinander bedient, um einen Ausgleich bei unebenem Gelände zu ermöglichen.

ZUGANG



Trotz des reduzierten Heckschwenkradius der WX-Bagger von Case bleibt der Wartungsteg hinter der Kabine erhalten, der den Wartungstechnikern einen hervorragenden Zugang zu den Routinewartungspunkten bietet und einen sicheren Arbeitsbereich gewährleistet. Durch Hochklappen der Motorhaube erhalten Sie eine freie Sicht auf Motoroberseite, Zusatzsteuergeräte und Kühler.



TECHNISCHE DATEN

MOTOR

Fabrikat _____ CASE - 3. Gen.
 Modell _____ 667TA/MEB
 Typ _____ 6 Zylinder; Turbolader; Direkteinspritzung; Ladeluftkühler
 Hubraum _____ 6,7 l
 Bohrung x Hub _____ 104 x 132 mm
 Leistung (ISO 14396) _____ 118 kW/158 PS
 Nenndrehzahl _____ 2000 U/min

HYDRAULIKSYSTEM

Hauptpumpen _____ 3 Axialkolbenpumpen mit variabler Fördermenge
 Max. Fördermenge gesamt 2 x 155 l/min + 110 l/min
 Max. Arbeitsdruck für Anbaugeräte/m. PowerBoost _____ 350/370 bar
 Max. Druck Fahrmotoren _____ 370 bar
 Max. Druck Schwenkwerk _____ 360 bar

SCHWENKWERK

Schwenkgeschwindigkeit _____ 9 U/min
 Schwenkmoment _____ 55 kNm
 Heckschwenkradius _____ 2,15 m

FAHRANTRIEB

Max. Fahrgeschwindigkeit (Gelände) _____ 8 km/h
 Max. Fahrgeschwindigkeit (Straße) _____ 20 oder 30 km/h
 Max. Zugkraft (Gelände) _____ 115 kN

ELEKTRIK

Spannung _____ 24 V
 Batterien _____ 2 x 12 V - 100 Ah
 Lichtmaschine _____ 70 A
 Automatischer Batterietrennschalter und 12-V-Spannungsversorgung in der Kabine serienmäßig.

FÜLLMENGEN

Motoröl _____ 16 l
 Kühlsystem _____ 30 l
 Kraftstofftank _____ 360 l
 Hydrauliktank _____ 140 l
 Schwenkgetriebe _____ 3,5 l

BEREIFUNG

4 Räder _____ 18 - 19.5 XF
 8 Räder / Zwillingsreifen _____ 10.00 - 20
 _____ 11.00-20
 _____ 600/40 - 22.5

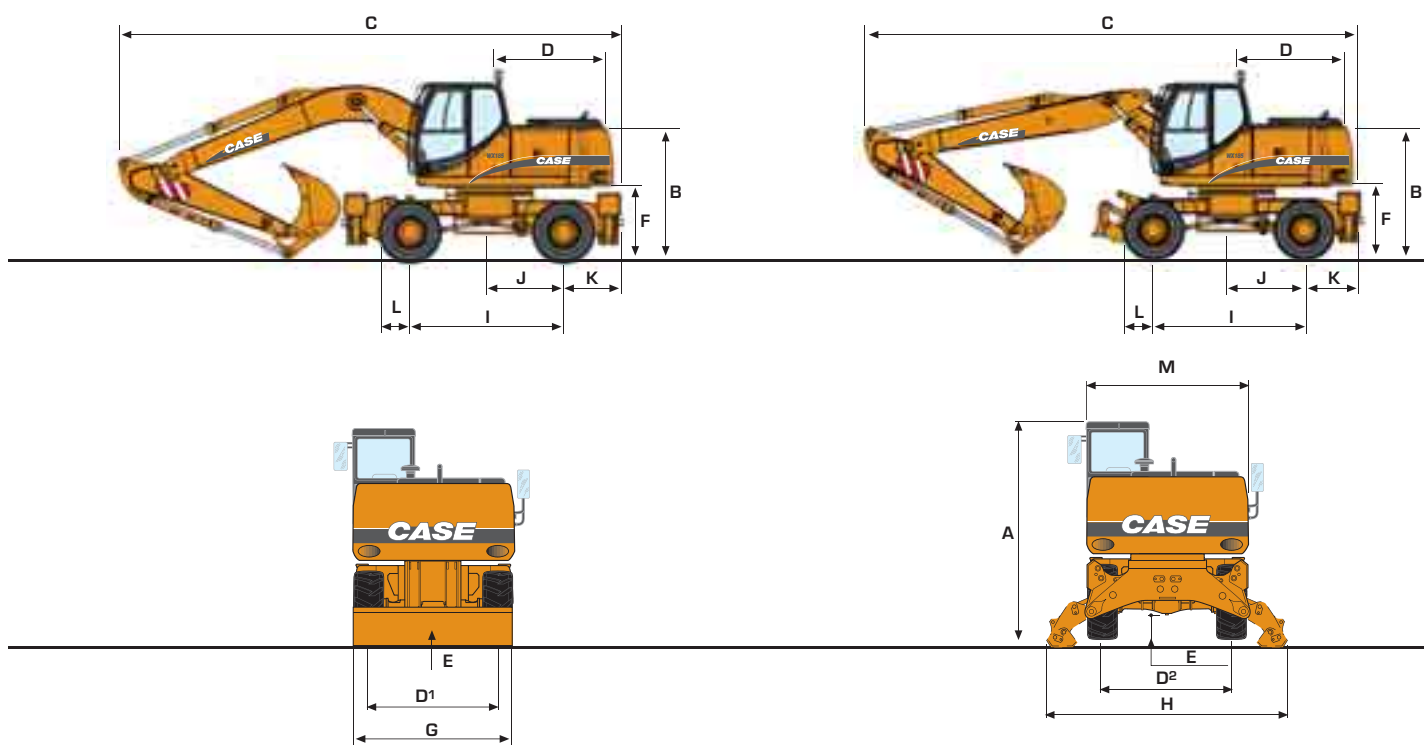
TRANSPORTABMESSUNGEN/GEWICHTE

MONOBLOCKAUSLEGER	PL			P2A			P2AL			P4A		
	Planierschild hinten			Abstützungen hinten			Schild vorn + Abst. hinten			4 Abstützungen		
	max. Länge mm	max. Höhe mm	kg	max. Länge mm	max. Höhe mm	kg	max. Länge mm	max. Höhe mm	kg	max. Länge mm	max. Höhe mm	kg
Stiel 2,00 m	8573	3100	18650	8573	3100	18700 19200*	8573	3100	19250 19750*	8573	3100	19750
Stiel 2,40 m	8603	3100	18750	8603	3100	18800 19300*	8603	2983	19350 19850*	8603	2983	19850
Stiel 2,80 m	8631	3173	18850	8631	3173	18900 19400*	8631	3173	19450 19950*	8631	3173	19950

GELENKAUSLEGER	PL			P2A			P2AL			P4A		
	Planierschild hinten			Abstützungen hinten			Schild vorn + Abst. hinten			4 Abstützungen		
	max. Länge mm	max. Höhe mm	kg	max. Länge mm	max. Höhe mm	kg	max. Länge mm	max. Höhe mm	kg	max. Länge mm	max. Höhe mm	kg
Stiel 2,00 m	8724	3100	19200	8724	3100	19300	8724	3100	19700	8724	3100	20250
Stiel 2,40 m	8687	3100	19300	8687	3100	19400	8687	3100	19800	8687	3100	20350
Stiel 2,80 m	8676	3100	19400	8676	3100	19500	8676	3100	19900	8676	3100	20450

Die angegebenen Gewichte beinhalten einen 495-kg-Löffel.
 * optionales Gegengewicht 5,1 t

ALLGEMEINE ABMESSUNGEN



MONOBLOCKAUSLEGER GELENKAUSLEGER

			MONOBLOCKAUSLEGER	GELENKAUSLEGER
A	Gesamthöhe (mit Ausrüstung)	m	3,10	3,10
B	Maschinenhöhe	m	2,40	2,40
C	Länge über alles	m	8,57	8,72
D	Heckschwenkradius	m	2,15	2,15
D¹	Spurweite mit 4 Rädern	m	1,89	1,89
D²	Spurweite mit 8 Rädern	m	1,91	1,91
E	Bodenfreiheit Unterwagen	m	0,37	0,37
F	Bodenfreiheit Oberwagen	m	1,28	1,28
G	Breite der Maschine m. Schild/Abstützungen	m	2,53/2,54	2,53/2,54
H	Breite über Abstützungen (max. Höhe)	m	3,73	3,73
I	Radstand	m	2,65	2,65
J	Abstand Hinterachse bis Maschinenmitte		1,20	1,20
K	Stabilisatoren hinten	m	1,21	1,21
L	Unterwagen vorne	m	0,56	0,56
M	Oberwagenbreite	m	2,50	2,50

Reifen Typ 600/40 - 22,5 I-331 Alliance
auch mit 2,75 m breiten Achsen erhältlich

LÖFFEL

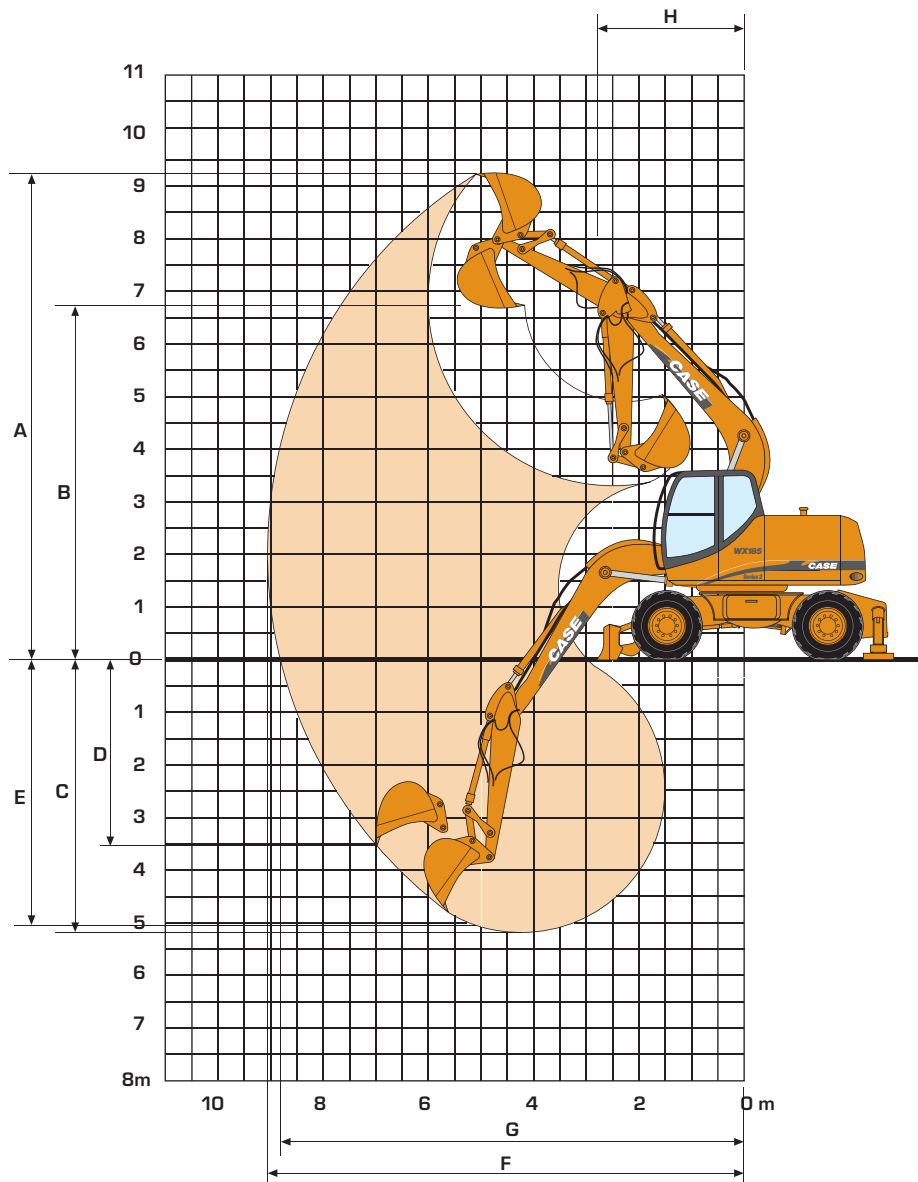
STANDARDLÖFFEL

Löffelinhalt (SAE)	l	260	380	500	630	700	760	900	1030
Schnittbreite	mm	450	600	750	900	1000	1100	1200	1350
Gewicht	kg	331	370	408	456	482	517	543	606

HD-LÖFFEL

Löffelinhalt (SAE)	l	260	380	500	630	700	760	900	1380
Schnittbreite	mm	450	600	750	900	1000	1100	1200	1350
Gewicht	kg	357	397	437	487	514	550	577	642

LEISTUNGSDATEN



LÖFFELSTIEL		MONOBLOCKAUSLEGER 5,20 m			GELENKAUSLEGER 5,30 m			
		2,00 m	2,40 m	2,80 m	2,00 m	2,40 m	2,80 m	
A	Max. Einstechhöhe	m	9,0	9,2	9,4	9,9	10,2	10,5
B	Max. Ausschütthöhe	m	6,4	6,6	6,8	7,2	7,5	7,8
C	Max. Grabbtiefe	m	5,2	5,6	6,0	5,2	5,6	6,0
D	Max. Grabbtiefe an senkrechter Wand	m	3,1	3,5	3,8	3,5	3,8	4,1
E	Max. Grabbtiefe bei 2,4 m breiter Sohle	m	4,9	5,4	5,8	5,1	5,5	5,9
F	Max. Reichweite	m	8,8	9,2	9,6	9,0	9,3	9,7
G	Max. Reichweite auf Bodenhöhe	m	8,6	9,0	9,4	8,8	9,2	9,6
H	Min. Frontschwenkradius	m	3,2	2,8	2,4	2,7	2,9	3,0
	Losbrechkraft (bei 3 70 bar) SAE	kN	137,7	137,7	137,7	137,7	137,7	137,7
	Reißkraft (bei 370 bar) SAE	kN	111,6	99,3	89,4	111,6	99,3	89,4








HUBKRÄFTE

MONOBLOCKAUSLEGER

Werte in Tonnen

 Gerade  90°	REICHWEITE									
	3,0 m		4,5 m		6,0 m		7,5 m		Bei max. Reichweite	

2,00-m-Löffelstiel, 5,15-t-Gegengewicht, 295-kg-Schnellwechsler

7,5 m	bei angehobenem Heckplanierschild									3,4*	3,4*	5,1
	bei abgesenktem Heckplanierschild									3,4*	3,4*	5,1
	bei abgesenkten Abstützungen (2)									3,4*	3,4*	5,1
	Schild und Abstützungen abgesenkt									3,4*	3,4*	5,1
6,0 m	bei angehobenem Heckplanierschild				4,8	2,9				3,0*	2,5	6,5
	bei abgesenktem Heckplanierschild				5,2*	3,3				3,0*	2,8	6,3
	bei abgesenkten Abstützungen (2)				5,2*	4,1				3,0*	3,0*	6,5
	Schild und Abstützungen abgesenkt				5,2*	5,2*				3,0*	3,0*	6,5
4,5 m	bei angehobenem Heckplanierschild		6,8*	4,5	4,7	2,8				2,9*	2,0	7,3
	bei abgesenktem Heckplanierschild		6,8*	5,1	5,7*	3,2				2,9*	2,3	7,3
	bei abgesenkten Abstützungen (2)		6,8*	6,5	5,7*	4,0				2,9*	2,9*	7,3
	Schild und Abstützungen abgesenkt		6,8*	6,8*	5,7*	5,3				2,9*	2,9*	7,3
3,0 m	bei angehobenem Heckplanierschild		7,1	4,0	4,5	2,6	3,2	1,8		2,9*	1,7	7,7
	bei abgesenktem Heckplanierschild		8,4*	4,7	6,3*	3,0	4,6*	2,1		2,9*	2,3	7,7
	bei abgesenkten Abstützungen (2)		8,4*	6,0	6,3*	3,9	4,6*	2,7		2,9*	2,6	7,7
	Schild und Abstützungen abgesenkt		8,4*	8,1	6,3*	5,1	4,6*	3,6		2,9*	2,9*	7,7
1,5 m	bei angehobenem Heckplanierschild		6,6	3,6	4,3	2,4	3,1	1,7		2,9	1,6	7,8
	bei abgesenktem Heckplanierschild		9,7*	4,3	6,9*	2,8	4,9	2,0		3,2*	1,9	7,8
	bei abgesenkten Abstützungen (2)		9,7*	5,5	6,9*	3,6	5,4	2,6		3,2*	2,4	7,8
	Schild und Abstützungen abgesenkt		9,7*	7,6	6,9*	4,9	5,5*	3,5		3,2*	3,2*	7,8
0,0 m	bei angehobenem Heckplanierschild		6,4	3,5	4,2	2,3	3,0	1,7		3,0	1,6	7,6
	bei abgesenktem Heckplanierschild		9,9*	4,1	6,9	2,7	4,7*	2,0		3,6*	1,9	7,6
	bei abgesenkten Abstützungen (2)		9,9*	5,3	7,1*	3,5	4,7*	2,5		3,6*	2,5	7,6
	Schild und Abstützungen abgesenkt		9,9*	7,4	7,1*	4,8	4,7*	3,4		3,6*	3,4	7,6
-1,5 m	bei angehobenem Heckplanierschild	10,7*	6,4	6,4	3,4	4,1	2,3			3,3	1,8	7,0
	bei abgesenktem Heckplanierschild	10,7*	7,6	9,2*	4,0	6,7*	2,7			4,6*	2,2	7,0
	bei abgesenkten Abstützungen (2)	10,7*	10,4	9,2*	5,3	6,7*	3,5			4,6*	2,8	7,0
	Schild und Abstützungen abgesenkt	10,7*	10,7*	9,2*	7,3	6,7*	4,7			4,6*	3,8	7,0
-3,0 m	bei angehobenem Heckplanierschild	10,1*	6,6	6,5	3,5	4,2	2,4			4,2	2,4	6,0
	bei abgesenktem Heckplanierschild	10,1*	7,8	7,5*	4,1	5,0*	2,8			5,0*	2,8	6,0
	bei abgesenkten Abstützungen (2)	10,1*	10,1*	7,5*	5,4	5,0*	3,6			5,0*	3,6	6,0
	Schild und Abstützungen abgesenkt	10,1*	10,1*	7,5*	7,5	5,0*	4,8			5,0*	4,8	5,8


* hydraulisch begrenzt

WX185

HUBKRÄFTE

MONOBLOCKAUSLEGER

Werte in Tonnen

 Gerade  90°	REICHWEITE									
	3,0 m		4,5 m		6,0 m		7,5 m		Bei max. Reichweite	

2,40-m-Löffelstiel, 5,15-t-Gegengewicht, 295-kg-Schnellwechsler

7,5 m	bei angehobenem Heckplanierschild									2,7*	2,7*	5,7
	bei abgesenktem Heckplanierschild									2,7*	2,7*	5,7
	bei abgesenkten Abstützungen (2)									2,7*	2,7*	5,7
	Schild und Abstützungen abgesenkt									2,7*	2,7*	5,7
6,0 m	bei angehobenem Heckplanierschild				4,9	2,9				2,4*	2,2	6,9
	bei abgesenktem Heckplanierschild				4,9*	3,4				2,4*	2,4*	6,9
	bei abgesenkten Abstützungen (2)				4,9*	4,2				2,4*	2,4*	6,9
	Schild und Abstützungen abgesenkt				4,9*	4,9*				2,4*	2,4*	6,9
4,5 m	bei angehobenem Heckplanierschild			6,2*	4,6	4,8	2,8	3,2	1,9	2,3*	1,8	7,7
	bei abgesenktem Heckplanierschild			6,2*	5,2	5,3*	3,2	3,4*	2,2	2,3*	2,0	7,7
	bei abgesenkten Abstützungen (2)			6,2*	6,2*	5,3*	4,1	3,4*	2,8	2,3*	2,3*	7,7
	Schild und Abstützungen abgesenkt			6,2*	6,2*	5,3*	5,3*	3,4*	3,4*	2,3*	2,3*	7,7
3,0 m	bei angehobenem Heckplanierschild			7,2	4,1	4,6	2,6	3,2	1,8	2,4*	1,5	8,1
	bei abgesenktem Heckplanierschild			7,9*	4,8	6,0*	3,0	5,0	2,1	2,4*	1,8	8,1
	bei abgesenkten Abstützungen (2)			7,9*	6,1	6,0*	3,9	5,1*	2,7	2,4*	2,3	8,1
	Schild und Abstützungen abgesenkt			7,9*	7,9*	6,0*	5,1	5,1*	3,6	2,4*	2,4*	8,1
1,5 m	bei angehobenem Heckplanierschild			6,7	3,7	4,3	2,4	3,1	1,7	2,5*	1,5	8,2
	bei abgesenktem Heckplanierschild			9,4*	4,3	6,7*	2,8	4,9	2,0	2,5*	1,7	8,2
	bei abgesenkten Abstützungen (2)			9,4*	5,6	6,7*	3,6	5,3*	2,6	2,5*	2,2	8,2
	Schild und Abstützungen abgesenkt			9,4*	7,7	6,7*	4,9	5,3*	3,5	2,5*	2,5*	8,2
0,0 m	bei angehobenem Heckplanierschild	5,7*	5,7*	6,4	3,4	4,2	2,3	3,0	1,6	2,7	1,5	8,0
	bei abgesenktem Heckplanierschild	5,7*	5,7*	9,9*	4,0	6,9	2,7	4,8	1,9	2,9*	1,7	8,0
	bei abgesenkten Abstützungen (2)	5,7*	5,7*	9,9*	5,3	7,0*	3,5	5,3	2,5	2,9*	2,3	8,0
	Schild und Abstützungen abgesenkt	5,7*	5,7*	9,9*	7,4	7,0*	4,7	5,4*	3,4	2,9*	2,9*	8,0
-1,5 m	bei angehobenem Heckplanierschild	9,8*	6,2	6,3	3,4	4,1	2,2			3,0	1,6	7,4
	bei abgesenktem Heckplanierschild	9,8*	7,5	9,4*	4,0	6,8*	2,6			3,5*	1,9	7,4
	bei abgesenkten Abstützungen (2)	9,8*	9,8*	9,4*	5,2	6,8*	3,4			3,5*	2,5	7,4
	Schild und Abstützungen abgesenkt	9,8*	9,8*	9,4*	7,3	6,8*	4,7			3,5*	3,4	7,4
-3,0 m	bei angehobenem Heckplanierschild	11,3*	6,4	6,4	3,4	4,1	2,3			3,7	2,0	6,5
	bei abgesenktem Heckplanierschild	11,3*	7,7	8,0*	4,0	5,7*	2,7			4,8*	2,4	6,5
	bei abgesenkten Abstützungen (2)	11,3*	10,5	8,0*	5,3	5,7*	3,5			4,8*	3,1	6,5
	Schild und Abstützungen abgesenkt	11,3*	11,3*	8,0*	7,4	5,7*	4,7			4,8*	4,2	6,5
-4,5 m	angehobenem Heckplanierschild			4,8*	3,6					4,0*	3,2	4,9
	bei abgesenktem Heckplanierschild			4,8*	4,3					4,0*	3,8	4,9
	bei abgesenkten Abstützungen (2)			4,8*	4,8*					4,0*	4,0*	4,9
	Schild und Abstützungen abgesenkt			4,8*	4,8*					4,0*	4,0*	4,9

* hydraulisch begrenzt

Serie 2

HUBKRÄFTE

MONOBLOCKAUSLEGER

Werte in Tonnen

 Gerade  90°	REICHWEITE									
	3,0 m		4,5 m		6,0 m		7,5 m		Bei max. Reichweite	

2,80-m-Löffelstiel, 5,15-t-Gegengewicht, 295-kg-Schnellwechsler

7,5 m	bei angehobenem Heckplanierschild					2,9*	2,9*			2,2*	2,2*	6,2
	bei abgesenktem Heckplanierschild					2,9*	2,9*			2,2*	2,2*	6,2
	bei abgesenkten Abstützungen (2)					2,9*	2,9*			2,2*	2,2*	6,2
	Schild und Abstützungen abgesenkt					2,9*	2,9*			2,2*	2,2*	6,2
6,0 m	bei angehobenem Heckplanierschild					4,5*	3,0			2,0*	2,0	7,4
	bei abgesenktem Heckplanierschild					4,5*	3,4			2,0*	2,0*	7,4
	bei abgesenkten Abstützungen (2)					4,5*	4,2			2,0*	2,0*	7,4
	Schild und Abstützungen abgesenkt					4,5*	4,5*			2,0*	2,0*	7,4
4,5 m	bei angehobenem Heckplanierschild					4,8	2,9	3,3	1,9	1,9*	1,6	8,1
	bei abgesenktem Heckplanierschild					4,9*	3,3	3,9*	2,2	1,9*	1,9*	8,1
	bei abgesenkten Abstützungen (2)					4,9*	4,1	3,9*	2,8	1,9*	1,9*	8,1
	Schild und Abstützungen abgesenkt					4,9*	4,9*	3,9*	3,7	1,9*	1,9*	8,1
3,0 m	bei angehobenem Heckplanierschild	11,6*	7,8	7,3*	4,2	4,6	2,7	3,2	1,8	1,9*	1,4	8,5
	bei abgesenktem Heckplanierschild	11,6*	9,1	7,3*	4,8	5,7*	3,1	4,8*	2,1	1,9*	1,6	8,5
	bei abgesenkten Abstützungen (2)	11,6*	11,6*	7,3*	6,1	5,7*	3,9	4,8*	2,7	1,9*	1,9*	8,5
	Schild und Abstützungen abgesenkt	11,6*	11,6*	7,3*	7,3*	5,7*	5,2	4,8*	3,6	1,9*	1,9*	8,5
1,5 m	bei angehobenem Heckplanierschild			6,7	3,7	4,3	2,4	3,0	1,7	2,1*	1,3	8,6
	bei abgesenktem Heckplanierschild			8,9*	4,3	6,4*	2,8	4,9	2,0	2,1*	1,6	8,6
	bei abgesenkten Abstützungen (2)			8,9*	5,6	6,4*	3,6	5,2*	2,6	2,1*	2,1	8,6
	Schild und Abstützungen abgesenkt			8,9*	7,7	6,4*	4,9	5,2*	3,5	2,1*	2,1*	8,6
0,0 m	bei angehobenem Heckplanierschild	6,1*	6,1*	6,4	3,4	4,1	2,3	2,9	1,6	2,3*	1,3	8,4
	bei abgesenktem Heckplanierschild	6,1*	6,1*	9,7*	4,0	6,9	2,6	4,8	1,9	2,3*	1,6	8,4
	bei abgesenkten Abstützungen (2)	6,1*	6,1*	9,7*	5,3	6,9*	3,5	5,3	2,5	2,3*	2,1	8,4
	Schild und Abstützungen abgesenkt	6,1*	6,1*	9,7*	7,3	6,9*	4,7	5,3*	3,4	2,3*	2,3*	8,4
-1,5 m	bei angehobenem Heckplanierschild	9,2*	6,1	6,2	3,3	4,0	2,2	2,9	1,6	2,7	1,5	7,9
	bei abgesenktem Heckplanierschild	9,2*	7,3	9,6*	3,9	6,8	2,6	4,7	1,8	2,8*	1,7	7,9
	bei abgesenkten Abstützungen (2)	9,2*	9,2*	9,6*	5,1	6,8*	3,4	5,1*	2,4	2,8*	2,3	7,9
	Schild und Abstützungen abgesenkt	9,2*	9,2*	9,6*	7,2	6,8*	4,6	5,1*	3,3	2,8*	2,8*	7,9
-3,0 m	bei angehobenem Heckplanierschild	12,3*	6,2	6,3	3,3	4,0	2,2			3,3	1,8	7,0
	bei abgesenktem Heckplanierschild	12,3*	7,5	8,4*	3,9	6,0*	2,6			3,8*	2,1	7,0
	bei abgesenkten Abstützungen (2)	12,3*	10,3	8,4*	5,2	6,0*	3,4			3,8*	2,7	7,0
	Schild und Abstützungen abgesenkt	12,3*	12,3	8,4*	7,2	6,0*	4,6			3,8*	3,7	7,0
-4,5 m	angehobenem Heckplanierschild	8,4*	6,5	5,9*	3,5					4,2*	2,6	5,5
	bei abgesenktem Heckplanierschild	8,4*	7,8	5,9*	4,1					4,2*	3,1	5,5
	bei abgesenkten Abstützungen (2)	8,4*	8,4*	5,9*	5,4					4,2*	4,0	5,5
	Schild und Abstützungen abgesenkt	8,4*	8,4*	5,9*	5,9*					4,2*	4,2*	5,5

* hydraulisch begrenzt

HUBKRÄFTE

GELENKAUSLEGER

Werte in Tonnen

Gerade 90°	REICHWEITE									
	3,0 m		4,5 m		6,0 m		7,5 m		Bei max. Reichweite	

2,00-m-Löffelstiel, 4,65-t-Gegengewicht, 295-kg-Schnellwechsler (PL-Konfiguration: 5,15-t-Gegengewicht)

7,5 m	bei angehobenem Heckplanierschild			5,7*	4,9					3,6*	3,5	5,3
	bei abgesenktem Heckplanierschild			5,7*	5,5					3,6*	3,6*	5,3
	bei abgesenkten Abstützungen (2)			5,7*	5,7*					3,6*	3,6*	5,3
	Schild und Abstützungen abgesenkt			5,7*	5,7*					3,6*	3,6*	5,3
6,0 m	bei angehobenem Heckplanierschild			5,7*	4,9	4,9	3,0			3,1*	2,3	6,7
	bei abgesenktem Heckplanierschild			5,7*	5,5	5,0*	3,4			3,1*	2,7	6,7
	bei abgesenkten Abstützungen (2)			5,7*	5,7*	5,0*	4,0			3,1*	3,1*	6,7
	Schild und Abstützungen abgesenkt			5,7*	5,7*	5,0*	5,0*			3,1*	3,1*	6,7
4,5 m	bei angehobenem Heckplanierschild	9,0*	8,8	6,5*	4,8	4,9	3,1			2,9*	1,9	7,5
	bei abgesenktem Heckplanierschild	9,0*	9,0*	6,5*	5,4	5,3*	3,5			2,9*	2,2	7,5
	bei abgesenkten Abstützungen (2)	9,0*	9,0*	6,5*	6,3	5,3*	4,1			2,9*	2,6	7,5
	Schild und Abstützungen abgesenkt	9,0*	9,0*	6,5*	6,5*	5,3*	5,2			2,9*	2,9*	7,5
3,0 m	bei angehobenem Heckplanierschild	10,9*	8,3	7,4	4,6	4,8	3,1	3,2	1,8	2,9	1,6	7,9
	bei abgesenktem Heckplanierschild	10,9*	9,4	7,8*	5,2	5,8*	3,5	4,5*	2,1	3,0*	1,9	7,9
	bei abgesenkten Abstützungen (2)	10,9*	10,9*	7,8*	6,1	5,8*	4,0*	4,5*	2,6	3,0*	2,3	7,9
	Schild und Abstützungen abgesenkt	10,9*	10,9*	7,8*	7,8*	5,8*	5,1	4,5*	3,4	3,0*	3,0*	7,9
1,5 m	bei angehobenem Heckplanierschild	12,3*	8,1*	7,3	4,5	4,8	2,9	3,2	1,8	2,8	1,5	8,0
	bei abgesenktem Heckplanierschild	12,3*	9,3	9,4*	5,1	6,5*	3,3	4,9*	2,1	3,1*	1,8	8,0
	bei abgesenkten Abstützungen (2)	12,3*	11,3	9,4*	6,0	6,5*	4,0	4,9*	2,5	3,1*	2,2	8,0
	Schild und Abstützungen abgesenkt	12,3*	12,3*	9,4*	7,7	6,5*	5,1	4,9*	3,4	3,1*	3,0	8,0
0,0 m	bei angehobenem Heckplanierschild	14,2	7,8	7,3	4,3	4,6	2,7	3,0	1,7	2,9	1,6	7,7
	bei abgesenktem Heckplanierschild	14,8*	9,2	9,8*	5,0	7,0*	3,1	4,8*	2,0	3,5*	1,8	7,7
	bei abgesenkten Abstützungen (2)	14,8*	11,4	9,8*	6,0	7,0*	3,7	4,8*	2,4	3,5*	2,2	7,7
	Schild und Abstützungen abgesenkt	14,8*	14,8*	9,8*	7,8	7,0*	4,9	4,8*	3,3	3,5*	3,1	7,7
-1,5 m	bei angehobenem Heckplanierschild	14,7	7,4	7,2	4,1	4,4	2,4			3,2	1,7	7,2
	bei abgesenktem Heckplanierschild	16,5*	8,8	10,0*	4,7	7,2*	2,8			4,2*	2,1	7,2
	bei abgesenkten Abstützungen (2)	16,5*	11,1	10,0*	5,7	7,2*	3,4			4,2*	2,5	7,2
	Schild und Abstützungen abgesenkt	16,5*	15,9*	10,0*	7,8	7,2*	4,7			4,2*	3,4	7,2
-3,0 m	bei angehobenem Heckplanierschild	14,5	7,3	6,8	3,8	4,2	2,3					6,1
	bei abgesenktem Heckplanierschild	17,1*	8,6	10,0*	4,4	5,1*	2,7					6,1
	bei abgesenkten Abstützungen (2)	17,1*	10,9	10,0*	5,4	5,1*	3,3					6,1
	Schild und Abstützungen abgesenkt	17,1*	16,2	10,0*	7,4	5,1*	4,6					6,1

* hydraulisch begrenzt

Serie 2

HUBKRÄFTE

GELENKAUSLEGER

Werte in Tonnen

Gerade 90°	REICHWEITE									
	3,0 m		4,5 m		6,0 m		7,5 m		Bei max. Reichweite	

2,40-m-Löffelstiel, 4,65-t-Gegengewicht, 295-kg-Schnellwechsler (PL-Konfiguration: 5,15-t-Gegengewicht)

9,0 m	bei angehobenem Heckplanierschild									4,1*	4,1*	3,7
	bei abgesenktem Heckplanierschild									4,1*	4,1*	3,7
	bei abgesenkten Abstützungen (2)									4,1*	4,1*	3,7
	Schild und Abstützungen abgesenkt									4,1*	4,1*	3,7
7,5 m	bei angehobenem Heckplanierschild			5,3*	5,0					2,9*	2,9*	5,9
	bei abgesenktem Heckplanierschild			5,3*	5,3*					2,9*	2,9*	5,9
	bei abgesenkten Abstützungen (2)			5,3*	5,3*					2,9*	2,9*	5,9
	Schild und Abstützungen abgesenkt			5,3*	5,3*					2,9*	2,9*	5,9
6,0 m	bei angehobenem Heckplanierschild			5,4*	4,9	4,7*	3,1			2,5*	2,1	7,1
	bei abgesenktem Heckplanierschild			5,4*	5,4*	4,7*	3,5			2,5*	2,4	7,1
	bei abgesenkten Abstützungen (2)			5,4*	5,4*	4,7*	4,1			2,5*	2,5*	7,1
	Schild und Abstützungen abgesenkt			5,4*	5,4*	4,7*	4,7*			2,5*	2,5*	7,1
4,5 m	bei angehobenem Heckplanierschild			6,0*	4,8	4,9	3,1	3,3	1,9	2,4*	1,7	7,9
	bei abgesenktem Heckplanierschild			6,0*	5,4	4,9*	3,5	3,8*	2,2	2,4*	1,9	7,9
	bei abgesenkten Abstützungen (2)			6,0*	6,0*	4,9*	4,0	3,8*	2,6	2,4*	2,3	7,9
	Schild und Abstützungen abgesenkt			6,0*	6,0*	4,9*	4,9*	3,8*	3,5	2,4*	2,4*	7,9
3,0 m	bei angehobenem Heckplanierschild	10,5*	8,2	7,3*	4,6	4,8	3,0	3,3	1,9	2,4*	1,5	8,3
	bei abgesenktem Heckplanierschild	10,5*	9,5	7,3*	5,2*	5,6*	3,4	4,7*	2,2	2,4*	1,7	8,3
	bei abgesenkten Abstützungen (2)	10,5*	10,5*	7,3*	6,1	5,6*	4,0	4,7*	2,6	2,4*	2,1	8,3
	Schild und Abstützungen abgesenkt	10,5*	10,5*	7,3*	7,3*	5,6*	5,1*	4,7*	3,5	2,4*	2,4*	8,3
1,5 m	bei angehobenem Heckplanierschild	12,0*	8,0*	7,2	4,5	4,8*	3,0	3,2	1,8	2,5*	1,4	8,3
	bei abgesenktem Heckplanierschild	12,0*	9,2	8,9*	5,1	6,3*	3,4	5,1	2,1	2,5*	1,6	8,3
	bei abgesenkten Abstützungen (2)	12,0*	11,2	8,9*	6,0	6,3*	4,0	5,1*	2,5	2,5*	2,0	8,3
	Schild und Abstützungen abgesenkt	12,0*	12,0*	8,9*	7,7	6,3*	5,0	5,1*	3,4	2,5*	2,5*	8,3
0,0 m	bei angehobenem Heckplanierschild	14,1*	7,9	7,2	4,4	4,7	2,8	3,1	1,7	2,6	1,4	8,1
	bei abgesenktem Heckplanierschild	14,1*	9,3	9,7*	5,0	6,9*	3,2	5,0	2,0	2,8*	1,7	8,1
	bei abgesenkten Abstützungen (2)	14,1*	11,2	9,7*	6,0	6,9*	3,8	5,2	2,4	2,8*	2,0	8,1
	Schild und Abstützungen abgesenkt	14,1*	14,1*	9,7*	7,7*	6,*	5,0	5,3*	3,3	2,8*	2,8*	8,1
-1,5 m	bei angehobenem Heckplanierschild	14,5*	7,4	7,3	4,1	4,4	2,5	3,0	1,6	2,9	1,5	7,6
	bei abgesenktem Heckplanierschild	16,2*	8,8	9,9*	4,7	7,0*	2,9	4,4*	1,9	3,3*	1,8	7,6
	bei abgesenkten Abstützungen (2)	16,2*	11,1	9,9*	5,7	7,0*	3,5	4,4*	2,3	3,3*	2,2	7,6
	Schild und Abstützungen abgesenkt	16,2*	15,7*	9,9*	7,8	7,0*	4,7	4,4,*	3,2	3,3*	3,1	7,6
-3,0 m	gehobenem Heckplanierschild	14,5	7,3	6,9	3,8	4,2	2,3			3,5	1,9	6,7
	bei abgesenktem Heckplanierschild	16,8*	8,6	10,2*	4,4	6,4*	2,7			4,3*	2,3	6,7
	bei abgesenkten Abstützungen (2)	16,8*	10,9	10,2*	5,4	6,4*	3,3			4,3*	2,8	6,7
	Schild und Abstützungen abgesenkt	16,8*	16,2	10,2*	7,5	6,4*	4,5			4,3*	2,8	6,7
-4,5 m	gehobenem Heckplanierschild	12,9*	7,0									
	bei abgesenktem Heckplanierschild	12,9*	8,3									
	bei abgesenkten Abstützungen (2)	12,9*	10,6									
	Schild und Abstützungen abgesenkt	12,9*	12,9*									

* hydraulisch begrenzt

HUBKRÄFTE

GELENKAUSLEGER

Werte in Tonnen

 Gerade  90°	REICHWEITE									
	3,0 m		4,5 m		6,0 m		7,5 m		Bei max. Reichweite	

**2,80-m-Löffelstiel, 4,65-t-Gegengewicht, 295-kg-Schnellwechsler
(PL-Konfiguration: 5,15-t-Gegengewicht)**

9,0 m	bei angehobenem Heckplanierschild			3,2*	3,2*					3,1*	3,1*	4,5
	bei abgesenktem Heckplanierschild			3,2*	3,2*					3,1*	3,1*	4,5
	bei abgesenkten Abstützungen (2)			3,2*	3,2*					3,1*	3,1*	4,5
	Schild und Abstützungen abgesenkt			3,2*	3,2*					3,1*	3,1*	4,5
7,5 m	bei angehobenem Heckplanierschild					3,7*	3,0			2,3*	2,3*	6,5
	bei abgesenktem Heckplanierschild					3,7*	3,4			2,3*	2,3*	6,5
	bei abgesenkten Abstützungen (2)					3,7*	3,7*			2,3*	2,3*	6,5
	Schild und Abstützungen abgesenkt					3,7*	3,7*			2,3*	2,3*	6,5
6,0 m	bei angehobenem Heckplanierschild					4,4*	3,1	2,5*	1,9	2,0*	1,8	7,6
	bei abgesenktem Heckplanierschild					4,4*	3,5	2,5*	2,2	2,0*	2,0*	7,6
	bei abgesenkten Abstützungen (2)					4,4*	4,1	2,5*	2,5*	2,0*	2,0*	7,6
	Schild und Abstützungen abgesenkt					4,4*	4,4*	2,5*	2,5*	2,0*	2,0*	7,6
4,5 m	bei angehobenem Heckplanierschild			5,3*	4,8	4,6*	3,1	3,4	2,0	1,9*	1,5	8,3
	bei abgesenktem Heckplanierschild			5,3*	5,3*	4,6*	3,5	3,9*	2,3	1,9*	1,8	8,3
	bei abgesenkten Abstützungen (2)			5,3*	5,3*	4,6*	4,0	3,9*	2,7	1,9*	1,9*	8,3
	Schild und Abstützungen abgesenkt			5,3*	5,3*	4,6*	4,6*	3,9*	3,6*	1,9*	1,9*	8,3
3,0 m	bei angehobenem Heckplanierschild	10,4*	8,3	6,8*	4,6	4,8	3,0	3,3	2,0	1,9*	1,3	8,6
	bei abgesenktem Heckplanierschild	10,4*	9,6	6,8*	5,2*	5,3*	3,4	4,5*	2,2	1,9*	1,6	8,6
	bei abgesenkten Abstützungen (2)	10,4*	10,4*	6,8*	6,0	5,3*	3,9	4,5*	2,7	1,9*	1,9*	8,6
	Schild und Abstützungen abgesenkt	10,4*	10,4*	6,8*	6,8*	5,3*	5,31	4,5*	3,5	1,9*	1,9*	8,6
1,5 m	bei angehobenem Heckplanierschild	11,7*	7,9	7,2	4,4	4,7	3,0	3,3	1,9	2,0*	1,2	8,7
	bei abgesenktem Heckplanierschild	11,7*	9,2	8,4*	5,0	5,9*	3,4	4,8*	2,2	2,0*	1,5	8,7
	bei abgesenkten Abstützungen (2)	11,7*	11,0	8,4*	5,9	5,9*	3,9	4,8*	2,6	2,0*	1,8	8,7
	Schild und Abstützungen abgesenkt	11,7*	11,7*	8,4*	7,6	5,9*	5,0*	4,8*	3,5	2,0*	2,0*	8,7
0,0 m	bei angehobenem Heckplanierschild	13,5*	7,9	7,1	4,4	4,7	2,8	3,1	1,7	2,3*	1,2	8,5
	bei abgesenktem Heckplanierschild	13,5*	9,2	9,6*	5,0	6,6*	3,2	5,0	2,0	2,3*	1,5	8,5
	bei abgesenkten Abstützungen (2)	13,5*	11,1*	9,6*	5,9	6,6*	3,9	5,2	2,5	2,3*	1,8	8,5
	Schild und Abstützungen abgesenkt	13,5*	13,5*	9,6*	7,6*	6,6*	5,0	5,2*	3,3	2,3*	2,3*	8,5
-1,5 m	bei angehobenem Heckplanierschild	14,3	7,4	7,3	4,1	4,5	2,6	3,0	1,6	2,6	1,4	8,0
	bei abgesenktem Heckplanierschild	15,7*	8,8	9,7*	4,7	6,9*	3,0	4,8	1,9	2,6*	1,6	8,0
	bei abgesenkten Abstützungen (2)	15,7*	11,1	9,7*	5,7	6,9*	3,6	5,0	2,3	2,6*	2,0	8,0
	Schild und Abstützungen abgesenkt	15,7*	15,5	9,7*	7,8*	6,9*	4,8	5,1*	3,2	2,6*	2,6*	8,0
-3,0 m	angehobenem Heckplanierschild	14,4	7,2	7,0	3,8	4,2	2,3			3,1	1,7	7,2
	bei abgesenktem Heckplanierschild	16,5*	8,5	10,1*	4,5	6,9*	2,7			3,4*	2,0	7,2
	bei abgesenkten Abstützungen (2)	16,5*	10,8	10,1*	5,5	6,9*	3,3			3,4*	2,4	7,2
	Schild und Abstützungen abgesenkt	16,5*	16,2	10,1*	7,6	6,9*	4,6			3,4*	3,4	7,2
-4,5 m	angehobenem Heckplanierschild	14,1	7,0	6,7	3,6							
	bei abgesenktem Heckplanierschild	15,3*	8,3	8,0*	4,2							
	bei abgesenkten Abstützungen (2)	15,3*	10,6	8,0*	5,2							
	Schild und Abstützungen abgesenkt	15,3*	15,3*	8,0*	7,2							

* hydraulisch begrenzt

Serie 2

WX185 Serie 2 STANDARD AUSRÜSTUNG & SONDERAUSSTATTUNG

STANDARD AUSRÜSTUNG

Hydrauliksystem

- Pumpensteuerungssystem
- Elektrohydraulische Servosteuerung
- Drei-Pumpen-Hydraulik mit zwei Arbeitspumpen und separater Schwenkpumpe

- Motor- und Pumpenüberwachung über Grenzlastregelung
- 8 vorwählbare Leistungsstufen
- Automatische Leistungserhöhung im Fahrmodus (DRIVE)
- Komfortable „Inching“-Steuerung
- Power-Boost-Funktion

Elektrische Anlage

- Automatischer Batterie Hauptschalter (mit Zündung gekoppelt)
- Elektronische Wegfahrsperre

Motor

- Modernster CASE-Dieselmotor der 3. Generation, Tier III, nach europäischen Emissionsrichtlinien
- Direkteinspritzung mit Turbolader und Ladeluftkühlung
- Wassergekühlt, mit niedrigen Verbrauchs- und Emissionswerten gemäß EU-Richtlinie

- Elektrische Betankungsanlage

Ober- und Unterwagen

- Robuster, schutzgasgeschweißter modularer Unterwagen in Kastenprofilbauweise
- Patentierte Lamellenbremsen für ruckfreies Arbeiten
- Unter Last schaltbares PowerShift-Getriebe
- Großer Werkzeugkasten unter dem Aufstieg
- Drehkranz mit gekapselter Kugeldrehverbindung mit Langzeitschmierung
- Schwenkgetriebe mit verschleißarmer Lamellenbremse
- Unabhängige Ansteuerung von Planierschild und einzelnen Abstützungen
- Automatische Sperrfunktion für die Achsen
- Automatisch aktivierte Betriebsbremse
- Fahrmotor und Schwenkwerk mit hydrostatischer Bremse
- Zentrale Steuerung von Planierschild und Abstützungen auf linkem Kreuzschalthebel

- Zusätzliche Arbeitsscheinwerfer
- Fahrerkabine
- Schallgedämmte, elastisch gelagerte Kabine
- Rundum getönte Sicherheitsverglasung mit einschiebbarer Frontscheibe
- Sonnenblenden, großes Dachfenster; transparenter Regenschutz
- LCD-Anzeige mit integrierter Fehlerdiagnosefunktion
- Lenksäule mit stufenloser Neigungsverstellung
- Ergonomisches Design der Armstützen und Pedale
- Luftgefederter Fahrersitz, individuell in Höhe und Neigung verstellbar
- Konsolen in Höhe und Abstand verstellbar
- 12-V-Anschluss in der Kabine
- Fahrtrichtungswechsel über Kreuzschalthebel
- Kabinenaußenleuchten

SONDERAUSSTATTUNG

Hydrauliksystem

- Hydrauliksystem für Hammer, Greifer, Schere
 - Schlauchbruchsicherungen für Hubbetrieb Ober- und Unterwagen
 - 30 km/h Fahrgeschwindigkeit
 - Einfach- oder Zwillingsreifen
 - Planierschild mit hydraulischer Parallelführung
 - Abstützungen mit großen, arretierbaren Bodenplatten für sicheren Stand in unwegsamem Gelände
 - Transporthalterung für Greifer
 - Zwischenlager für Gelenkwelle
 - Zentralschmieranlage
 - Lastthebeausstattung mit Lasthaken
- ### Fahrerkabine
- Klimaanlage
 - Kühlbox
 - Radio
 - Steinschlagschutz für Kabinendach und Frontfenster (FOPS)
 - Steinschlagschutz für Kabinendach (FOPS)
 - Zwei Scheinwerfer hinten

Die Standard- und Sonderausstattungen können je nach Land unterschiedlich sein.

Worldwide Case Construction Equipment Contact Information

EUROPE/AFRICA/MIDDLE EAST:
Centre D'affaires EGB
5, Avenue Georges Bataille - BP 40401
60671 Le Plessis-Belleville - FRANCE

NORTH AMERICA/MEXICO:
700 State Street
Racine, WI 53404 U.S.A.

LATIN AMERICA:
Av. General David Sarnoff 2237
32210 - 900 Contagem - MG
Belo Horizonte BRAZIL

ASIA PACIFIC:
Unit 1 - 1 Foundation Place - Prospect
New South Wales - 2148 AUSTRALIA

CHINA:
No. 29, Industrial Premises, No. 376,
De Bao Road, Waigaoqiao Ftz, Pudong,
SHANGHAI, 200131, P.R.C.



Der Anruf ist gebührenfrei. Bei Anruf aus dem Mobilnetz könnten einige europäische Netzbetreiber Gebühren berechnen. Bitte erfragen Sie die Tarife zuvor bei Ihrem Anbieter. Falls Sie Probleme bei der Anwahl der Freecall-Nummer haben sollten, empfehlen wir Ihnen den Anruf unter unserer kostenpflichtigen Rufnummer 06951709325.

ANMERKUNG: Die Standard- und als Option erhältlichen Ausrüstungen können je nach Anfrage oder gesetzlichen Sonderbestimmungen je nach Land variieren. Die Bilder können nicht serienmäßig erhältliche oder nicht erwähnte Geräte zeigen. Außerdem behält sich die Firma CNH das Recht zur Änderung der Spezifikationen ihrer Maschinen ohne Vorankündigung vor und dies ohne jegliche Verpflichtung, die durch diese Änderungen entstehen könnten.



Entspricht der geänderten Richtlinie 98/37/CE

CNH Deutschland GmbH
Case Baumaschinen
Benzstr. 1-3
D-74076 Heilbronn
Tel. +49.(0)7131.6449-0
Fax +49.(0)7131.6449.181

www.casece.com

CASE
CONSTRUCTION